

にっちゅうかつどうばしょ

日中活動場所

作業や創作活動、レクリエーションを通じて社会参加や仲間づくりをしたり、就労に向けたトレーニングをする場所です。活動は昼間に行うので、生活のリズムを整えることができます。日常生活や将来のことなども一緒に考えていくことができる場所です。

受給者証が必要となるサービスの利用を希望される方は、区福祉保健センター(P.4 1)や基幹相談支援センター(P.5 2)にご相談ください。

利用には一定の障害支援区分(P.6参照)やその他の要件が必要となる場合があります。

にっちゅうかつどうさき 日中活動先	じゆきゆうしゃしやう 受給者証	しょうがいしえんくぶん 障害支援区分	にっちゅうかつどうさき 日中活動先	じゆきゆうしゃしやう 受給者証	しょうがいしえんくぶん 障害支援区分
しょうがいしゃちいきかつどう 障害者地域活動ホーム	いちぶひつよう 一部必要	いちぶひつよう 一部必要	せいかつかいご 生活介護	ひつよう 必要	ひつよう 必要
ちいきかつどうしえん 地域活動支援センター	ふよう 不要	ふよう 不要	せいしんか 精神科デイケア	ふよう 不要	ふよう 不要
しゅうろういこうしえん 就労移行支援、就労継続支援(A型、B型)	ひつよう 必要	ふよう 不要			

社会福祉法人型障害者地域活動ホーム

30 あおば地域活動ホームすてっぷ



- 住所 〒227-0062 青葉区青葉台2-8-22
- TEL/FAX TEL:045-988-0222 FAX:045-985-1588
- 運営主体 社会福祉法人 ル・プリ
- 交通アクセス 東急田園都市線「青葉台駅」から徒歩5分
- ホームページ <https://le-pli.jp/facility/aoba-homestep/>



【日中活動】

- 活動時間 月～金、土(指定日) 9:00～16:00
- 活動内容 パン製造、菓子・コーヒー製造、創作活動、運動・レクリエーションほか
- 対象者 18歳以上の障害支援区分認定を受けた方
- 定員数 ・デイサービス(10人/日) ・生活介護(40人/日)
- 送迎 有(要相談)



【一時ケア・ショートステイ】

- 対象者 障害のある方。事前の登録が必要です(まずはお電話ください)
- 利用時間と利用料金 ・一時ケア(3歳以上)・・・9:00～21:00 300円/1時間
・ショートステイ(学齢期以上)・・・17:00～翌9:00 2,200円/1泊
- お申込み 利用前月の1日から(土日祝日除く)利用日の7日前まで。お電話は月～金9:00～17:00まで。

【おもちゃ文庫】

- 対象者 障害の有無を問わず、未就学児と保護者を対象に遊びの場と育児の情報交換の場を提供します。
- 利用日と時間 月～金、土(指定日)
10:00～11:30、13:30～15:00
事前申し込み(令和5年1月時点)

【計画相談(指定特定相談)】

- 対象者 障害福祉サービスの利用希望のある方
- サービス内容 生活全体の希望や目標、それに向けた支援方針や解決すべき課題などを盛り込んだサービス等利用計画の作成(サービス利用支援)と定期的なモニタリング(継続サービス利用支援)を実施します。
- 相談時間 月～金 9:00～17:00
祝日はお休み

ひとことメッセージ

日中活動では送迎、食事、入浴のサービス提供のほか、パン、菓子製造、キャンドル製品などの創作活動を中心に行っています。活動の様子や地域向けのイベントのお知らせをInstagramで紹介をしていますので、ご覧ください。おもちゃ文庫や余暇活動の提供など地域の支援拠点として様々な活動の提供もしています。

きのうきょうかがたしょうがいしゃちいきかつどう
機能強化型障害者地域活動ホーム

31 えだ福祉ホーム



- 住所 〒225-0013 青葉区荏田町494-7
- TEL/FAX TEL:045-911-9995 FAX:045-911-9995
- 運営主体 NPO法人 えだ福祉ホーム
- 活動時間 月～金 9:30～15:45 (土日・祝日は閉館)
- 定員数 デイサービス(10人/日)、生活介護(28人/日)
- 活動内容 心身にハンディを持つ障害児者が地域社会の一員として自立するために、生活訓練や自主制作活動を行い、また地域との交流を深め社会参加を促進します。
 ・日中活動事業(デイサービス、生活介護)
 ・生活支援事業(一時ケア、ショートステイ、余暇活動支援)
 ・地域交流事業(機関紙発行、かたらいフェスタ、クリスマスコンサート)
 ・地域訓練会支援
- 送迎 あり
- 交通アクセス 東急田園都市線「江田駅」から徒歩15分
市営地下鉄「中川駅」から徒歩15分
- ホームページ <https://edahome.sakura.ne.jp/>



ひとことメッセージ

利用者一人ひとりのペースで1日を楽しく過ごしてもらえ霧囲気と環境を大事にしています。

せいしんしょうがいしゃせいかつしえん
精神障害者生活支援センターB型

32 青葉区生活支援センター ほっとサロン青葉



- 住所 〒225-0014 青葉区荏田西2-14-3 ハーモス荏田2階
- TEL/FAX TEL:045-910-1985 FAX:045-910-0106
- 運営主体 社会福祉法人 あおばのみ
- 運営時間 月～金9:00～20:00、土曜日10:00～17:00
- 居場所開館時間 月～金10:00～19:00、土曜日10:00～16:00
- 相談時間 月～土:10:00～17:00
- 活動内容 居場所、相談、普及啓発活動、
市単事業(自立生活アシスタント、退院サポート事業)
国事業(指定特定計画相談事業、指定一般地域移行支援事業、指定一般地域定着支援事業、自立生活援助事業)
田園都市線江田駅徒歩8分
- 交通アクセス 市営バス富士塚バス停徒歩1～2分
- ホームページ <https://h-aoba.or.jp>



ひとことメッセージ

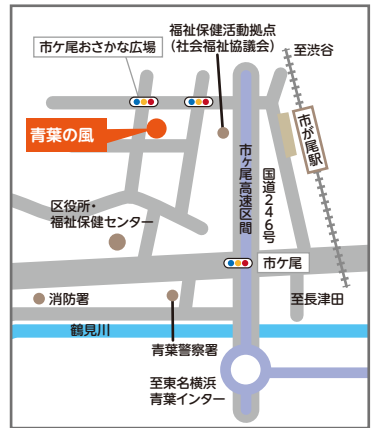
誰かに話を聞いてもらいたい時、お電話ください。気持ちに余裕が持てるかもしれません。お電話でも、来館でも、お宅訪問でもお話を伺います。

ちゅうとしょうがいしゃちいきかつどう
中途障害者地域活動センター

33 あおば かぜ
青葉の風



- 住所 〒225-0024 青葉区市ケ尾町1170-4 ステイヒルズ1階
- TEL/FAX TEL:045-972-6751 FAX:045-972-6951
- 運営主体 NPO法人横浜市中途障害者地域活動センター 青葉の風
- 主たる対象者 青葉区在住で脳卒中や脳外傷などによる中途障害者でおおむね40歳～64歳の方
- 活動時間 月～金 10:00～15:00
- 相談時間 月～金 9:00～17:00
- 活動内容 【活動センター】
刺し子布巾やお手玉、デコパージュ石鹼等の製作活動を中心に行い、健康体操やボールペン習字、PC教室、リハビリスポーツ等も行っています。その他、区役所などでの販売活動やリハビリウォーキング、バスハイクなどのイベントも行っています。
【リハビリ教室】
年35回のプログラムを組みリハビリテーション医師や臨床心理士、保健師などの話の他、作業療法士による生活の工夫や理学療法士による外出の工夫(実際の電車の乗り降りなど)等の生活に役立つ内容も組み込まれています。また、スポーツを通して体力づくり・仲間づくりを行ったり心身のリハビリを行っています。
【高次脳機能障害者専門相談】
横浜市高次脳機能障害者支援センターの相談員と共にお話を伺います。当事者やご家族、支援者(ケアマネジャー、ヘルパーなど)のみのご相談もお受けしています。年齢制限はありません。
- 交通アクセス 東急田園都市線「市が尾駅」西口から徒歩約7分 ● 送迎 無
- ホームページ <http://aobanokaze.web.fc2.com/>



ひとことメッセージ

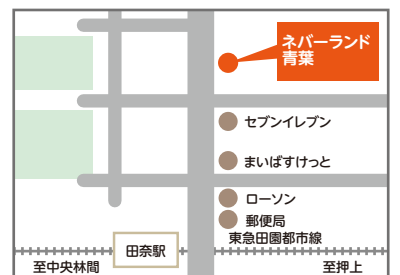
脳血管疾患の再発予防や生活習慣病予防のために自己の健康管理能力を高め、地域社会の仲間と自立した生活を目指し活動しています。再発予防・健康増進・生活圏の拡大・仲間づくりを目的とし、楽しみながら活動しています。

ちいきかつどうしえん
地域活動支援センター 精神障害者地域作業所型

34 ネバーランド青葉



- 住所 〒227-0064 青葉区田奈町43-5 第二新幸レジデンス田奈2F
- TEL/FAX TEL:045-985-0874 FAX:045-985-0874
- 運営主体 社会福祉法人 あおばのみ
- 活動時間 月～金 9:30～16:00
- 定員数 20人/日
- 活動内容 工賃作業(メール便、ポスティング、並木道清掃、自主製品作製等)プログラム(クッキング、お菓子作り、英会話、コーラス、フリートーク、ミーティング等)行事(日帰りバスハイク、地域のお祭り参加)
- 交通アクセス 東急田園都市線「田奈駅」から徒歩5分 ● 送迎 無
- ホームページ http://home.d08.itscom.net/aobanoki/service_neverland.html



ひとことメッセージ

日中の居場所や仲間づくり、また工賃作業を行う場として、それぞれの目的や目標に合わせて、プログラムが選べます。ただいまメンバーさん募集中です。お気軽にお問い合わせ下さい!

35 アトリエ木の実



- 住所 〒227-0038 青葉区奈良1-22-1 鴨志田第2ビル203
- TEL/FAX TEL:045-961-8760 FAX:045-961-8760
- 運営主体 社会福祉法人 あおばの実
- 活動時間 月～金 10:00～16:00
- 活動内容
 - ・作業内容…自主製品の製作(木工製品・手芸品)を
 - 主軸として、ポストिंग・委託封入作業・内職作業他
 - ・レクリエーション活動…ヨガ・DVD鑑賞・風船バレー
 - ・美術館・水族館・動物園・映画鑑賞・散策レク他を毎月、
 - 日帰り旅行を毎年実施。
- 交通アクセス こどもの国線「こどもの国駅」から徒歩5分
- 送迎 無
- ホームページ <https://atelier-kinomi.jimdofree.com/>



ひとことメッセージ

1997年に地域作業所としてスタートし、現在は地域活動支援センターとして『こどもの国』で活動を続けています。ゆったりとしたリラックスできる安らぎの場で、楽しく作業をしています。居場所やつながりを求めている方から、就労を目指している方までみなさん一緒に楽しく過ごしましょう。

36 トライアングル



- 住所 〒225-0014 青葉区荏田西2-14-3 ハーモス荏田4階
- TEL/FAX TEL:045-910-1945 FAX:045-913-2422
- 運営主体 社会福祉法人 あおばの実
- 活動時間 10:00～16:30(喫茶らるご 10:30～16:00)
- 活動内容
 - ・喫茶らるご(軽飲食調理、レジ打ち、品出し、皿洗い等)
 - ・工房るふれ(ミシンによる布製品製作・アクセサリ製作、販売)
 - ・委託作業(ボールペン組み立て、モデム清掃、プラカップ折り、街区看板点検、封入作業他)
- 交通アクセス 東急田園都市線「江田駅」から徒歩8分
- 送迎 無
- ホームページ <https://triangle.h-aoba.or.jp/>



ひとことメッセージ

心の障害を持たれた方がメンバーや職員と関わり、作業を通して「自信」を取り戻し、「やりがい」「充実感」「達成感」を感じ、将来「こうしたい」「こうなりたい」を一緒に考えながら、なりたい自分を目指していく施設です。

生活介護

37 ダ・カーポ



- 住所 〒227-0036 青葉区奈良町1795-12
- TEL/FAX TEL:045-507-9251 FAX:045-962-9847
- 運営主体 社会福祉法人 ル・プリ
- 活動時間 月～金 9:00～16:00
喫茶店営業時間:月～金 10:00～16:00
(土・日・祝日は休み 月に1回程度平日に不定休あり)
- 定員数 20人/日
- 活動内容 喫茶店「cafe DA・CAPO」・パン工房・袋詰め作業
製菓・製パン・袋詰め・配送・陳列等作業
その他 余暇活動等
- 交通アクセス こどもの国線「こどもの国駅」から徒歩20分
東急田園都市線「青葉台駅」から 東急バス118系統
「奈良北団地」行き「奈良小学校前」下車 徒歩3分
小田急線「鶴川駅」から 小田急バス7系統
「奈良北団地」行き「奈良小学校前」下車 徒歩3分
- 送迎 無
- ホームページ <https://le-pli.jp/facility/aoba-mezon/>



ひとことメッセージ

お仕事に初めましての人も熱心な人も、ゆっくりな人も一人ひとりが活動を通して仕事への意欲を持ち、やりがいを感じられるように支援をします。また地域とのつながりを大事にしています。

生活介護

38 もも 桃の実



- 住所 〒225-0004 青葉区元石川町 7334-1
- TEL/FAX TEL:045-479-9114 FAX:045-479-9115
- 運営主体 社会福祉法人 緑成会
- 活動時間 月～金 9:30～15:30
- 定員数 20人/日
- 活動内容 ・食事、排泄などの日常生活に必要な支援
・軽作業、創作活動、受注作業、レクリエーション(外出など)
・季節行事(初詣、夏祭り、クリスマス会など)
- 交通アクセス 東急田園都市線「たまプラーザ駅」からバス10分
東急バス【た31】「すすき野団地」行き
【た41】「虹ヶ丘営業所」行き
「保木入口」又は「保木」下車徒歩3分
- 送迎 無
- ホームページ <http://ryokuseikai-yokohama.jp>



ひとことメッセージ

緑に囲まれたアットホームな雰囲気施設の施設です。「その人らしさ」を引き出すことができるよう、お一人おひとりに寄り添った支援を行っています。



生活介護

39 生活介護タイム



- 住所 〒225-0003 青葉区新石川 2-4-8
- TEL/FAX TEL:045-532-6258 FAX:045-532-6368
- 運営主体 一般社団法人 あおぞら
- 活動時間 月～金 9:30～15:30
- 定員数 20人/日
- 活動内容 自立課題、リサイクル作業、運動メニュー
季節行事(遠足、花見、クリスマス等)
- 交通アクセス 東急田園都市線「たまプラーザ駅」から徒歩6分
- 送迎 有
- ホームページ <https://aozora-time.com/seikatsu.html>



ひとことメッセージ

様々な活動を通して、障害のある方々の社会生活を支援します。
また、地域の方との交流や生きがいのある日常生活の充実に向けて支援します。

生活介護

40 キズナ



- 住所 〒225-0003 青葉区新石川 2-3-11
- TEL/FAX TEL:045-532-6418 FAX:045-532-6483
- 運営主体 株式会社 IDEC-Global
- 活動時間 月～土 9:30～15:30
- 定員数 20人/日
- 活動内容 ・体操・ヨガ・ダンスなどの運動
・歌や楽器などの音楽レク
・販売グッズ製作
・工作や制作活動
・犬・猫・爬虫類など動物との触れ合いやお世話
・季節行事(花見・遠足・ハロウィン・クリスマス等)
・系列保育園の依頼品作成(行事用お菓子の袋詰め等)
- 交通アクセス 東急田園都市線「たまプラーザ駅」南口から徒歩3分
- 送迎 有
- ホームページ <https://kizunacafe.jp>



ひとことメッセージ

利用者様一人ひとりに合った作業や創作活動を通し、社会参加や充実した活動ができるよう支援します。

せいかつかいご
生活介護

41 あおばく いしかい りょうようつうしょかいごじぎょうしょ
青葉区医師会 療養通所介護事業所



身 知 精



- 住 所 〒225-0015 青葉区荏田北 3-8-6
- TEL 045-910-0026
- 運営主体 一般社団法人 横浜市青葉区医師会
- 活動時間 月～金 9:00～17:00
- 主たる対象者 重症心身障害者
- 定員数 5人/日
- 活動内容 リハビリテーション、レクリエーション、入浴介助
- 交通アクセス 東急田園都市線「江田駅」から徒歩3分
- 送 迎 有
- ホームページ <https://www.aobakumc.or.jp/cattleya/index.html>



ひとことメッセージ

当事業所は、療養通所介護事業所内で行う多機能型事業所です。様々な疾病や障害をお持ちの方、医療的ケアのある医療依存度の高い方がご利用いただけます。生活介護の他、お子様からご高齢の方が同じフロアで過ごします。

せいかつかいご
生活介護

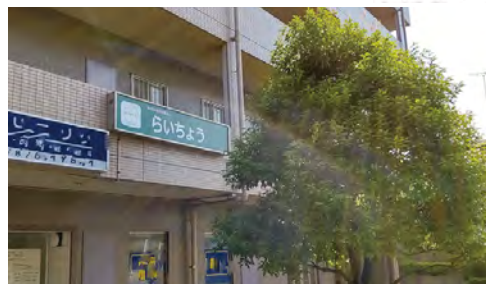
42 あろー ふくしさぎょうじょ
ARAW 福祉作業所



身 知 精



- 住 所 〒225-0024 青葉区市ケ尾町518-1
東急エルアルス市ケ尾南202
- TEL/FAX TEL:045-532-9425 FAX:045-479-9601
- 運営主体 特定非営利活動法人 らいちょう
- 活動時間 月～金 10:00～16:00
- 活動内容 軽作業 創作活動 散歩活動
- 交通アクセス 東急田園都市線「市が尾駅」から徒歩15分
- ホームページ raichou.or.jp



ひとことメッセージ

強度行動障害の利用者様が多く通所されています。送迎車両での通所です。余暇活動では、お散歩、音楽体操、カラオケをしています。

生活介護

43 KAPWA 福祉作業所



- 住所 〒225-0014 青葉区荏田西3-10-7
- TEL/FAX TEL:045-512-1922 FAX:045-512-1922
- 運営主体 特定非営利活動法人 らいちょう
- 活動時間 10:00~16:00
- 定員数 20人/日(生活介護) 20人/日(就労継続B型)
- 活動内容 生活介護は余暇活動を中心に毎日楽しく過ごしています。
就労継続B型は、主にボールペンの作成作業
バイク部品の梱包作業を行っています。
- 交通アクセス 東急田園都市線「市が尾駅」から徒歩10分
- 送迎 有
- ホームページ <http://raichou.or.jp/next> 福祉作業所/



ひとことメッセージ

KAPWA福祉作業所では、ボールペンの組み立て作業をはじめ
様々な企業様の下請け作業を行っています。
今年度から農業活動にも力を入れて頑張っています。
ぜひ私たちと一緒に働きませんか。

生活介護

44 グリーン

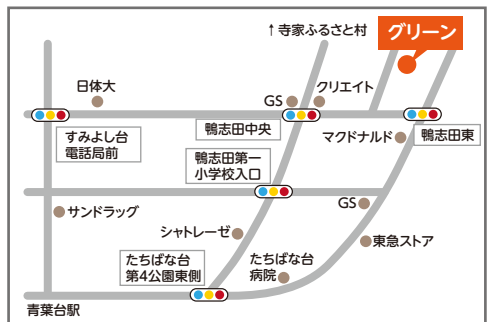


- 住所 〒227-0033 青葉区鴨志田町 335-1
- TEL/FAX TEL:045-961-0305 FAX:045-500-9868
- 運営主体 社会福祉法人 グリーン
- 活動時間 月~金 9:00~16:00
- 定員数 50人/日
- 活動内容 ・農作業(米、小麦、野菜、果物)
・農産加工品の製造(乾燥野菜・果物、パスタセット)
・手工芸品の製作
- 交通アクセス 東急田園都市線「青葉台駅」から
バスターミナル2番のりば「鴨志田団地」行き
「中谷都」下車 徒歩約5分
- 送迎 有
- ホームページ <https://www.green1993.or.jp/>



ひとことメッセージ

「利用者によりそい ともにいきる」
働くことで社会に必要とされる喜び、暮らしの中での安らぎを共に
感じられるように寄り添い、分かち合い、ともに生きていくことを理
念としています。農夫と職人が輝ける場所であり、彼らが作り出し
たもので、みんなが心豊かになることを願っています。

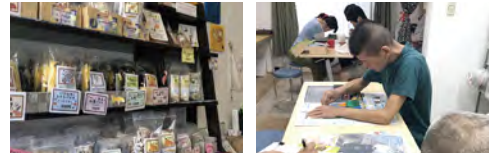


せいかつかいご 生活介護

45 とうり

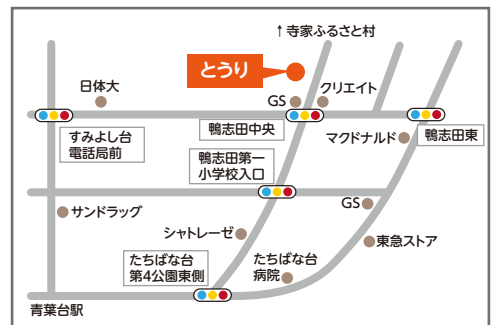


- 住所 〒227-0033 青葉区鴨志田町 561-6
- TEL/FAX TEL:045-482-7277 FAX:045-482-7277
- 運営主体 社会福祉法人 グリーン
- 開館時間 月～金 10:00～15:00
- 定員数 10人/日
- 活動内容 ・販売・接客 ・手工芸品の製作 ・創作活動
- 交通アクセス 東急田園都市線「青葉台駅」から
バスターミナル2番のりば「鴨志田団地」行き
「中谷都」下車 バス停前
- 送迎 有
- ホームページ <https://www.green1993.or.jp/shop.html>



ひとことメッセージ

農作物やドライ商品、手工芸品を手にとっていただくことが地域とのつながりの1歩です。その窓口がアンテナショップ「とうり」です。商品を通して、地域の方と利用者さんの出会いの場となること、グリーン活動を知っていただけるよう、情報発信の役割を担っていきたく考えています。ぜひ、お立ち寄りください。



せいかつかいご 生活介護

46 ほっと・館 花



- 住所 〒227-0054 青葉区しらとり台 35-6 1F
- TEL/FAX TEL:045-986-0051 FAX:045-986-0051
- 運営主体 社会福祉法人 横浜共生会
- 活動時間 月・火・木・金・土 10:00～15:00
喫茶営業時間:月・火・木・金 10:30～14:30
- 定員数 20人/日
- 活動内容 ・喫茶営業(れもんcafe)
・創作活動
- 交通アクセス 東急田園都市線「青葉台駅」から徒歩12分
JR横浜線「十日市場駅」から徒歩15分
- 送迎 有



ひとことメッセージ

手作りパスタ、スコーン、クッキーが売ります。活動の外出先や余暇の過ごし等にも活用ください。事前のご連絡で貸切も可能です。会議やイベントの場所としても活用ください。



生活介護

47 愛・中山事業所 さつきが丘



身 知 精



- 住 所 〒227-0054 青葉区しらとり台 57-3
- TEL/FAX TEL:045-985-2424
- 運営主体 社会福祉法人 和枝福祉会
- 活動時間 月～金 9:00～16:00
土 9:00～15:00(月に1回のみ)
- 定員数 40人/日(中山事業所)
- 活動内容 パンの製造・販売
- 交通アクセス 東急田園都市線「青葉台駅」から市営バス・東急バス「若草台中央」行き又は「中山駅北口」行き「青葉台営業所」下車徒歩5分
- 送 迎 無
- ホームページ <http://www.kazuefukushikai.jp/ai/>



ひとことメッセージ

知的障害者の「働く場」として食品製造を中心に活動している「愛」の作業班です。
焼き立てパンを製造し、店頭販売もしています。

生活介護

48 でんぱた



身 知 精



- 住 所 〒227-0064 青葉区田奈町 33-16
- TEL 080-4109-6258
- 運営主体 NPO法人 ぶかぶか
- 活動時間 月～木 9:00～16:00
金 9:00～15:00
- 定員数 20人/日
- 活動内容 畑で野菜づくり田んぼで稲作などの農作業を中心に、採れたヘチマや藁を使ったものづくりなど暮らしに根ざした仕事をしています。法人全体のイベントや余暇活動も充実しています。
- 交通アクセス 東急田園都市線「田奈駅」から徒歩10分
- 送 迎 有
- ホームページ <https://www.pukapuka.or.jp/>
- インスタグラム @denpata202005



ひとことメッセージ

障害のあるメンバーさんとスタッフがともに働き、地域とつながるひらかれた事業所として活動しています。

生活介護

49 ワークステーション



- 住所 〒227-0038 青葉区奈良 5-1-17
- TEL/FAX 【問合せ先】青葉メゾン
TEL:045-962-8821 FAX:045-962-9847
- 運営主体 社会福祉法人 ル・プリ
- 活動時間 月～金 10:00～16:00
- 定員数 40人/日
- 活動内容 ・軽作業 ・学習 ・運動 ・レクリエーション
- 交通アクセス こどもの国線「こどもの国駅」から徒歩2分
- 送迎 有
- ホームページ <https://le-pli.jp/facility/workstation/>



ひとことメッセージ

日中活動では、グループ単位で活動を行っています。その中で一人ひとりの個性にあわせて活動を提供しスキルの定着を図っています。

多機能型事業所(生活介護・就労継続支援B型)

50 KUKURU あざみ野



- 住所 〒225-0011 横浜市青葉区あざみ野2-12-5 あざみ野エバラビル2階
- TEL/FAX TEL:045-568-5042 FAX:045-568-5042
- 運営主体 株式会社 KUKURU
- 活動時間 月～金 10:00～16:00 (利用時間最大 8:45～17:00)
月に何回か土曜出勤の日がある。
- 活動内容 受注作業(封入・ボールペン・シャーペン組み立て・ポストイング)
余暇活動(メダカ飼育・バランスボール・クラフトパンチ・体操)
季節の行事(お花見・新年会・クリスマス会・忘年会)
- 定員数 10人/日(生活介護) 10人/日(就労支援B型)
- 交通アクセス あざみ野駅より徒歩4分
- 送迎 有
- ホームページ <https://kukuru-works.com/hatarasuku/>



ひとことメッセージ

「はたらくこと」で社会の一員として活躍し、「はたらくこと」で知識や能力の向上を目指し、より生き生きとした生活を送ることを目的としています。

多機能型事業所(生活介護・就労継続支援B型)

51 青葉 杜の葉



身 知 精



- 住 所 〒227-0065 青葉区恩田町 971-3
- TEL/FAX TEL:045-482-5122 FAX:045-482-3887
- 運営主体 社会福祉法人 湧翠会
- 活動時間 月～金 8:50～16:30
※但し、土曜、日曜、祝日の月1～2回サービスを提供する日があります。
- 定員数 20人/日(生活介護)、20人/日(就労継続B型)
- 活動内容 ・受注業務(ボールペン・シャープペン組立、ダイレクトメール封入、バスソルト袋詰め)
・活動(旅行、フィットネス)
- 交通アクセス こどもの国線「恩田駅」から徒歩8分
- 送 迎 あり
- ホームページ <https://yuusuikai.or.jp/>



ひとことメッセージ

作業を通して、それぞれの自立を目指して多様な障害の人たちの働くことを支援し、また社会的なスキルの向上に努めています。

就労継続支援B型

52 KUKURU たまプラーザ



身 知 精



- 住 所 〒225-0001 青葉区美しが丘西3-64-10メゾンパールたまプラーザ201
- TEL/FAX TEL:045-509-1215 FAX:045-509-1216
- 運営主体 株式会社 KUKURU
- 活動時間 月～金:10:00～15:00 土:10:00～12:00
- 定員数 20人/日
- 活動内容 雇用されることが困難な障害のある方に就労の機会を提供するとともに、仕事やその他の活動を通じて、知識や能力の向上を目指す障害者支援事業です。
- 交通アクセス 東急田園都市線「たまプラーザ駅」から東急バス【柿01】「柿生駅前」行き「保木薬師前」下車徒歩2分
- 送 迎 あり
- ホームページ <https://kukuru-works.com/>



ひとことメッセージ

初めての方でも、イチから丁寧に就労訓練を実施します。一般企業への就労を目指すこともできます。

就労継続支援B型

53 キッチンわかば



- 住所 〒225-0013 青葉区荻田町430-9 宮田ビル1F
- TEL/FAX TEL:045-911-7183 FAX:045-911-7183
- 運営主体 NPO法人 えだ福祉ホーム
- 活動時間 月～金 9:30～15:45
【相談先】えだ福祉ホーム
月～金 9:00～17:00 TEL:045-911-9995
- 定員数 15人/日
- 活動内容
 - ・日替わり弁当の調理、販売
 - ・製菓作業(クッキー、ケーキ等) ・受注業務
 - ・喫茶店営業 11:00～14:00
(定休日 土日・祝日・第3金曜)
- 交通アクセス
 - 東急田園都市線「江田駅」から徒歩15分
 - 市営地下鉄「中川駅」から徒歩15分
- 送迎 無
- ホームページ <https://edahome.sakura.ne.jp/kitchenwakaba/>



ひとことメッセージ

利用者、家族、地域、関係者とともに笑顔の多い時間と場所をつくります。

就労継続支援B型

54 田園工芸



- 住所 〒225-0012 青葉区あざみ野南2-4-2 シャルドービル202
- TEL/FAX TEL:045-913-7035 FAX:045-913-7035
- 運営主体 NPO法人 ノーマライゼーションをすすめる会 TeamOlive
- 活動時間 月～金 9:00～17:00
- 定員数 20人/日
- 活動内容
 - ・訓練(一般就労のための知識)
 - ・生産活動(内職(エコ製品等))、受注(封入、配布、印刷)、施設外(清掃、草刈り等)
 - ・相談、援助(日常生活支援、求職及び職場定着支援、訪問支援)
- 交通アクセス 東急田園都市線「江田駅」西口から徒歩5分
- 送迎 無
- ホームページ <https://www.denenkougei2020.com/>



ひとことメッセージ

あなたと社会との橋渡し～働く喜びを全ての人へ～をモットーに、一般就労に不安を抱えている方がご自分にあった働き方を焦らず見つけられるよう応援していきます。

しゅうろうけいぞくしえんぴーがた
就労継続支援B型

55 ねくすと ふくしさがようじょ
NEXT 福祉作業所



- 住 所 〒227-0044 青葉区もえぎ野28-1杉浦ビル204
- TEL/FAX TEL:045-515-4653 FAX:045-515-4653
- 運営主体 特定非営利活動法人 らいちよう
- 活動時間 10:00~16:00
- 相談時間 9:00~17:00
- 活動内容 ボールペン組み立て作業 靴、鞆の清掃作業 その他の受注作業
- 交通アクセス 東急田園都市線「藤が丘」駅から徒歩10分
- ホームページ <http://raichou.or.jp>



ひとことメッセージ

ねくすとふくしさがようじょ
NEXT福祉作業所では、ボールペンの組み立て作業をはじめ様々な
企業様の下請け作業を行っています。今年度から農業活動にも力を入
れて頑張っています。ぜひ私たちと一緒に働きませんか。

しゅうろうけいぞくしえんぴーがた
就労継続支援B型

56 あおば
青葉ファームランド

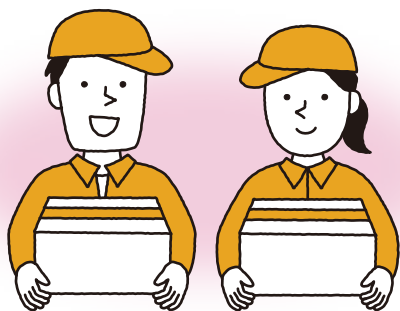


- 住 所 〒225-0025 青葉区鉄町518
- TEL/FAX TEL:045-530-5226 FAX:045-530-5227
- 運営主体 青葉ファームランド 合同会社
- 活動時間 月~金 10:00~15:00
- 定員数 20人/日
- 活動内容 椎茸の刈り取り、加工、袋詰め、シール貼り等
- 交通アクセス 東急田園都市線市が尾駅より、東急バス【市43】
小田急バス【柿23】にて中里学園入口下車徒歩4分
東急田園都市線青葉台駅より、東急バス【青28】
にて桐蔭学園前を下車徒歩3分
- 送 迎 無
- ホームページ <https://www.aoba-farmland.com>



ひとことメッセージ

ねん がつ さいばいしよ はんばいしよ
2023年5月、栽培所・販売所であるビニールハウスを大増設。
より綺麗で広くなった、みんなの場所を共にゆっくり育てていき
ましょう。利用者さん募集中。ご相談お待ちしております。

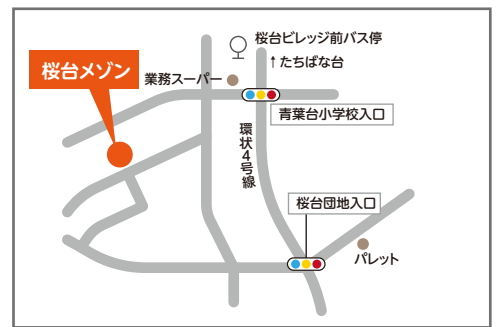


しゅうろうけいぞくしえんぴーがた
就労継続支援B型

57 さくらだい
桜台メゾン



- 住所 〒227-0061 青葉区桜台 36-10
- TEL/FAX TEL:045-513-2942 FAX:045-513-2942
- 運営主体 特定非営利活動法人 エキープ
- 活動時間 月～金 9:30～16:00
- 定員数 20人/日
- 活動内容 利用者個々の特性に合わせた様々な作業を行っています。カフェでは調理補助や接客、弁当配達のお手伝いなど。自主製品として、手工芸品の製造販売。ポスティングや清掃作業などの施設外作業。企業からの請負作業など多岐にわたっています。
- 交通アクセス 東急田園都市線「青葉台駅」から徒歩15分
東急田園都市線「青葉台駅」から東急バス【青31】
「鴨志田団地」行きバス乗車「桜台ビレッジ前」下車徒歩3分
- 送迎 無
- ホームページ <https://equipe-yokohama.com/>



ひとことメッセージ

エキープはフランス語で仲間を意味します。ここに通う障害者だけでなく地域みんなが集える場所を目指してカフェを中心とした事業所を作りました。お近くにお越しの際はお気軽にお立ち寄りください。

しゅうろうけいぞくしえんぴーがた
就労継続支援B型

58 チェリーブロッサム



- 住所 〒225-0021 横浜市青葉区すすき野3-2-1藤パークビル2F
- TEL/FAX TEL:045-479-4272 FAX:050-3488-9048
- 運営主体 合同会社HAPPY-SEEDあおば
- 活動時間 9:00～16:00
- 定員数 20人/日
- 活動内容 ・アロマやハーブを使った雑貨作製、水引きやビーズ、天然石等を使用したアクセサリ、季節のフラワーアレンジメントなどを作製
・作品やフラワーエッセンス等のネット販売に関わる、PC作業
・ゴッドクリーナーゴールド(足湯)の接客
・スキルアップ講座として、就労SST、認知再構成法、アンガーマネジメント、健康薬膳、オーブングアイアログ、職場体験などを必要に応じて実施
- 交通アクセス 東急田園都市線あざみ野駅、たまプラーザ駅から東急バス「すすき野団地」下車、徒歩3分
- 送迎 無
- ホームページ https://tsuku2.jp/happy-seed_aoba



ひとことメッセージ

精神科デイケアを経験したスタッフ達で立ち上げた事業所です。心と身体のバランスを整えることを大切にしながら、「やりたい」「やってみたい」気持ちを尊重し、出来ることを一緒に考えて行きます。ピア・スタッフによる相談日も設けています。日々の活動や体験会のお知らせをインスタグラムで発信していますので、参考にしていただければ幸いです。

就労継続支援A型

59 アラミークス



- 住所 〒225-0012 青葉区あざみ野南 2-2-5 第三クリアビューヴィラ 107
- TEL/FAX TEL:045-507-7543 FAX:045-507-7544
- 運営主体 アラミークス合同会社
- 定員数 10人/日
- 活動内容 ウェブサイト制作、メディア運営、システム開発、アプリ開発、ITコンサルタント、高齢者の在宅マッサージ
- 交通アクセス 東急田園都市線「江田駅」から徒歩5分
- ホームページ <https://alamicus.co.jp/>

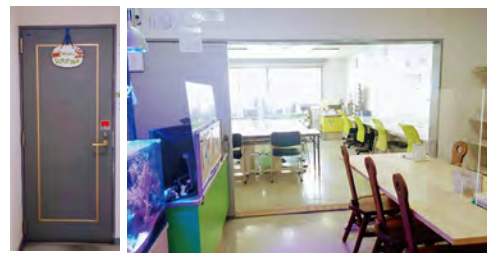


就労移行支援、就労定着支援

60 シェアーズ・マルキ



- 住所 〒225-0012 青葉区あざみ野南 2-4-2 シャルドービル 301
- TEL/FAX TEL:045-482-5257 FAX:045-482-5257
- 運営主体 株式会社 シェアーズ・マルキ
- 活動時間 月～金 10:00～15:00
- 定員数 20人/日(就労移行支援)
- 活動内容 就労に必要な技能を身につけていく為のプログラム
 ・ビジネスマナープログラム
 ・PCプログラム(基本操作～P検まで)
 ・作業:社内で発生する事務作業及び軽作業
 ・就職先選び、履歴書の作成、面接模擬練習など
- 交通アクセス 東急田園都市線「江田駅」西口から徒歩5分
- 送迎 無し
- ホームページ <https://shares-maruki.jimdofree.com/>



ひとことメッセージ

一人ひとりの得意や苦手なこと、こうなりたいという希望を聞きながら、課題を決め、目標に向かって取り組んでいきます。企業で社員研修実績がある講師が担当し、社会に出るための必要なことを楽しく学べるプログラムになっています。一般の会社のような雰囲気を経験していただきながら、会社で必要なスキルを一つ一つしっかりと身に付けていけるように支援を行っています。

しゅうろういこうしえん
就労移行支援

よこはまおほばだい
61 フロンティアリンク 横浜青葉台キャリアセンター



身 知 精



- 住 所 〒227-0063 青葉区榎が丘13-3 アグリヒル青葉台3階
- TEL/FAX TEL:045-479-9775 FAX:045-479-9776
- 運営主体 フロンティアリンク株式会社
- 活動時間 月、火、木、金 9:30~15:00 水、土 9:30~12:00
土曜日は不定期で開所します。
- 定員数 20人/日
- 活動内容 障害者向け教育・就労支援・メンタルケア事業
ひきこもり者向け教育・就労支援・メンタルケア事業
企業と障害者の就労マッチング支援・障害者雇用支援事業
- 交通アクセス 東急田園都市線「青葉台駅」から徒歩5分
- 送 迎 無
- ホームページ <https://career.frontier-link.jp/>



ひとことメッセージ

横浜青葉台キャリアセンターでは、静かで落ち着いた環境の中で、一人一台のパソコンで、周囲を気にせず自分のペースで学習を進めることができます。建物の近くには公園も多く、リフレッシュや散歩をすることもできます。サービス管理責任者をはじめ、IT・福祉それぞれに経験豊富なスタッフが、皆さまのスキルアップやメンタル相談、就職のサポートを担当しますので、ぜひお気軽にお越しただければ幸いです。スタッフ一同、皆さまとご一緒できますことを心より楽しみにしております。



たんきにゅうしよ
短期入所

ならしょうがいしゃ
62 奈良障害者ショートステイセンター



身 知 精



- 住 所 〒227-0036 青葉区奈良町 1757-3
- TEL TEL:045-962-8821 FAX:045-962-9847
- 運営主体 社会福祉法人 ル・プリ
- 活動時間 24時間365日
見学対応時間 月~木 10:00~17:00
※金曜は担当者不在
- 定員数 19人/日
- 活動内容 入所支援施設「青葉メゾン」の流れを汲みながら、日中活動・生活支援を実施
- 交通アクセス こどもの国線「こどもの国駅」から徒歩20分
東急田園都市線「青葉台駅」から 東急バス118系統
「奈良北団地」行き「奈良小学校前」下車 徒歩3分
小田急線「鶴川駅」から 小田急バス7系統
「奈良北団地」行き「奈良小学校前」下車 徒歩3分
- 送 迎 無
- ホームページ <https://le-pli.jp/facility/nara-shortstaycenter/>



ひとことメッセージ

市内では大きい規模の短期入所センターとなります。
規模が大きいメリット、デメリットはあるかと思しますので、ご見学いただき利用をご検討ください。

63 サンライズガーデン青葉台

あおばだい



身知精



- 住所 〒227-0054 青葉区しらとり台 3-10
- TEL/FAX TEL:045-983-6822 FAX:045-983-6799
- 運営主体 株式会社 サンライズ
- 活動時間 24時間365日
- 相談時間 9:00~18:00
- 定員数 36人/日
- 活動内容
 - ・散歩やyoutubeを活用したダンスや体操
 - ・施設内外や公園清掃を通じた地域交流
 - ・毎週水曜日のアート教室 ・農作物、きのこの栽培

- 交通アクセス
 - 東急田園都市線「青葉台駅」から徒歩7分
 - JR横浜線「十日市場駅」からバス「つつじが丘」下車 徒歩2分
- 送迎 有
- 駐車場 有
- ホームページ <http://www.sunrise-garden.jp/>



ひとことメッセージ

施設オープン以来、全スタッフが安全でキレイな、笑って楽しく元気に過ごせる施設を目指してきました。充実した日中活動を提供することで、利用者さんと共に明るい空間を作りだし、笑顔が溢れる生活の場にしていきます。また、ご家族の要望に応じて、利用者さんの自立に向けた支援も行っております。是非一度サンライズガーデン青葉台にお越しください!

せいしんか

精神科デイ・ケア

64

えだきねんびょういん せいしんか 江田記念病院 精神科デイ・ケア えだまめ



- 住所 〒225-0012 青葉区あざみ野南1丁目
- TEL TEL:045-912-0111
- 運営主体 医療法人社団 明芳会
- 活動時間 月～土 9:30～15:30(日・祝休み)
- 相談時間 月～土 9:30～17:30
- 定員数 28人/日
- 活動内容 様々なニーズに対応できるプログラムがあります。
 ・ほっぷコース:生活リズムの改善、日中の居場所、再発防止
 ・すてっぷ、じゃんぷコース:就労(復職・復学)準備
 プログラム内容:運動、手工芸、疾患管理、心理教育、SST、認知行動療法等
- 交通アクセス 電車:東急田園都市線「江田駅」から徒歩3分
 車:東名高速 横浜青葉インターチェンジから5分
- 送迎 無
- ホームページ <https://ims.gr.jp/edakinen/outpatient/psychiatry.html>



ひとことメッセージ

えだまめは、疾患を抱えていても利用者様が望む「自分らしい生活」が実現できることを目指します。



せいしんか 精神科デイ・ケアとは

精神科デイ・ケアは、精神科病院や精神科クリニックが開設している通所型リハビリテーションです。

障害の症状や特性に応じて、個別プログラムやグループワークなどを行います。

精神科医師・看護師・作業療法士・精神保健福祉士・臨床心理士などの医療スタッフが在籍していますので、症状や生活などで困りごときがあるときは相談することができます。

利用目的は生活リズムの維持、病状悪化の予防、集団生活に慣れる、就職・復職に向けて準備する等、ご本人の状況に合わせて様々です。

外来診療の位置付けなので、健康保険が適用されます。また、自立支援医療(精神通院医療)制度を利用すると自己負担は1割になります。

利用については、まず主治医にご相談の上、直接実施施設にお問い合わせください。