



いんすたぐらむ

美味しいパンはいかがですか

すてっぷ



青葉台の駅から真っ直ぐ、明治屋のT字路を少し歩いた先にあおば地域活動ホームすてっぷさんがあります。入り口の焼きたてパンのノボリが目印です。入っていくと入り口フロアが販売スペース。美味しそうなパンが並んでいます。定番のパンや日替わりのパンなど、種類も豊富。ある高級老舗ホテルのベーカリーシェフから教わったレシピを10年以上変えずに味を守っていると話を伺いました。お話を伺ったスタッフさんは「今日の朝も食べてきました!」と笑顔。美味しさが笑顔を引き出してくれるのかもしれないと感じました。青葉台の駅の周辺にはいくつものベーカリーがあります。パン好きのみなさん! ぜひすてっぷさんのパンも味わってみてくださいね。

パン 種類により 120円~
クッキー 100円~

コーヒー 200円~
エコバッグ 250円
金平糖キャンドル 500円

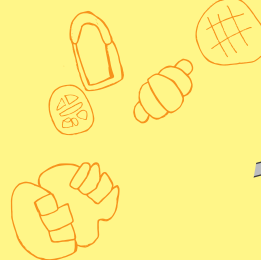
※実際の価格と異なる場合があります。



あおば地域活動ホームすてっぷ
青葉区青葉台2-8-22
Tel:045-988-0222
店舗営業案内
月曜日~金曜日
(不定期で休みあり)
11:00~16:00
(ブレッド系13:00~)



ほーむ
ページ



取材スタッフが
試食をしました♪♪
◆胡桃ブレッド



試食といっても
自宅に帰って
夜ご飯として
ガッツリ頂きました。
スツとした味わいが
胡桃の個性を引き立てます。
野菜炒めと一緒に頂きましたが
食が進み、食事パンとして
も相性がとても良い
と感じました。

