

卷末

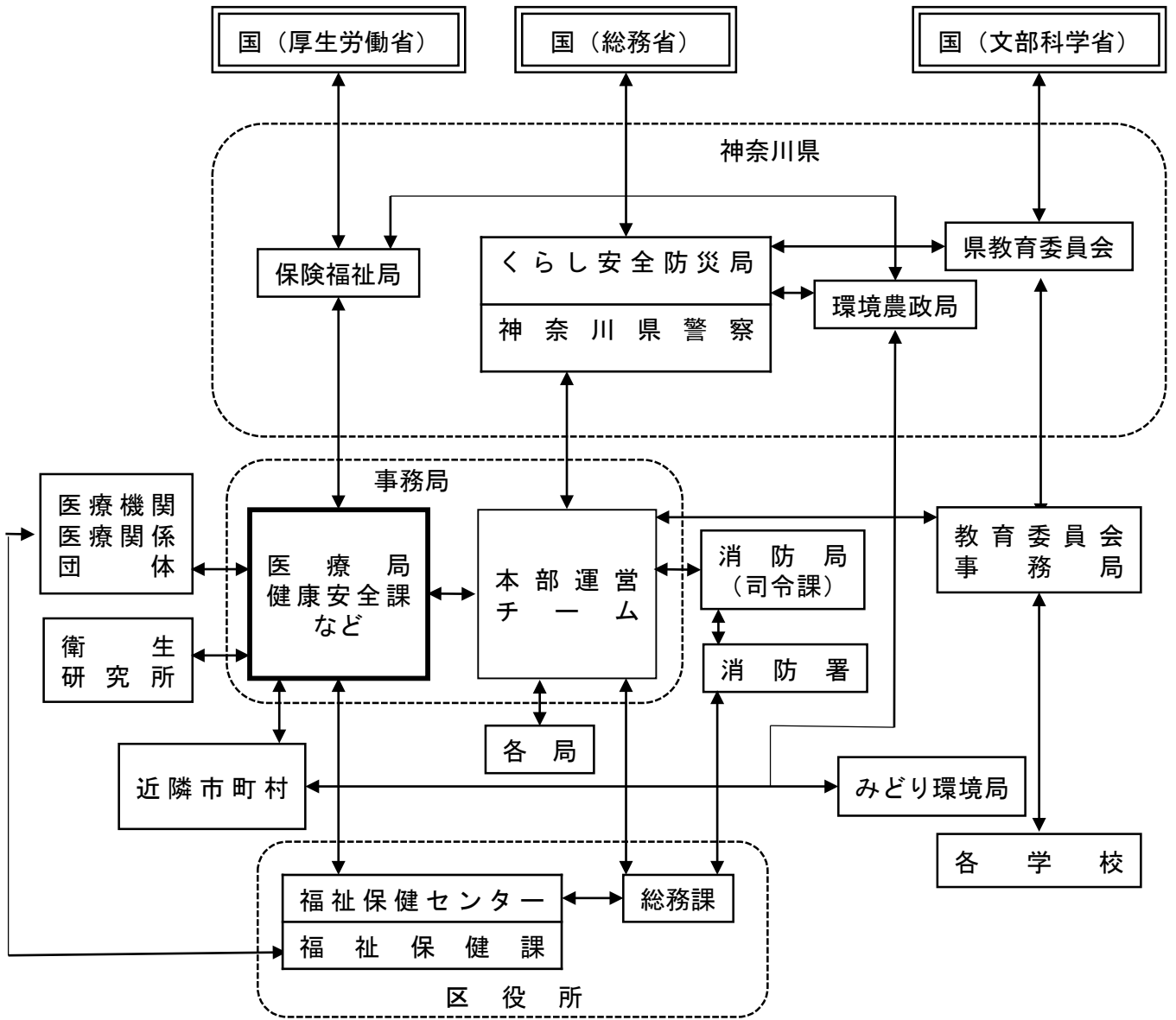
情報受伝達系統図

総務局危機管理室

電話 045-671-2064

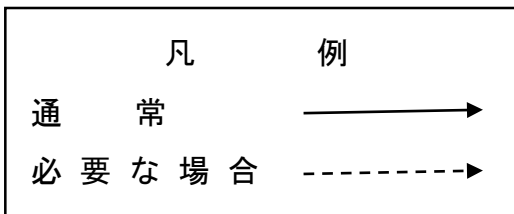
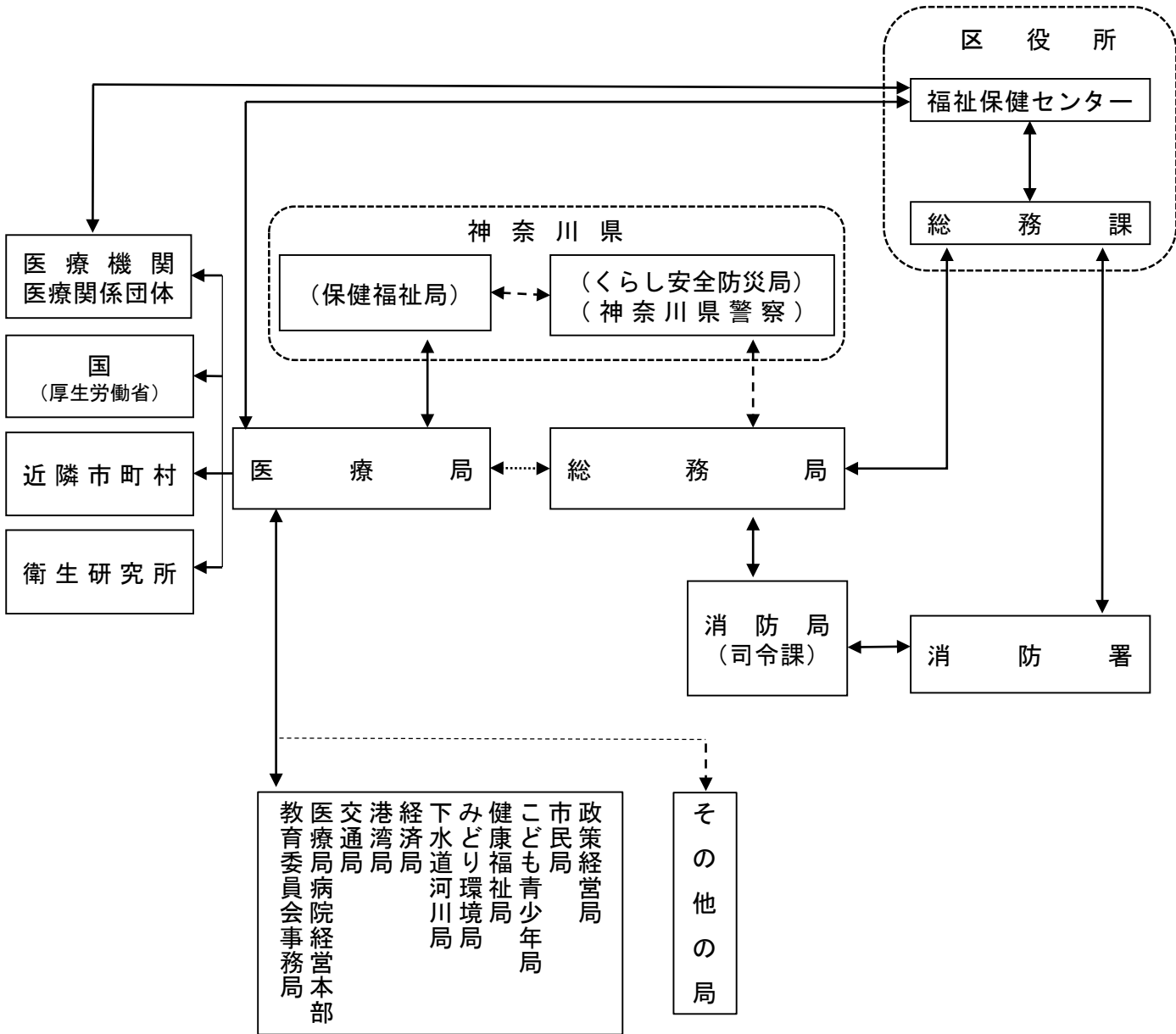
第3部第1章 感染症対策
第2節 新型インフルエンザ等対策

主たる所管局：医療局及び総務局



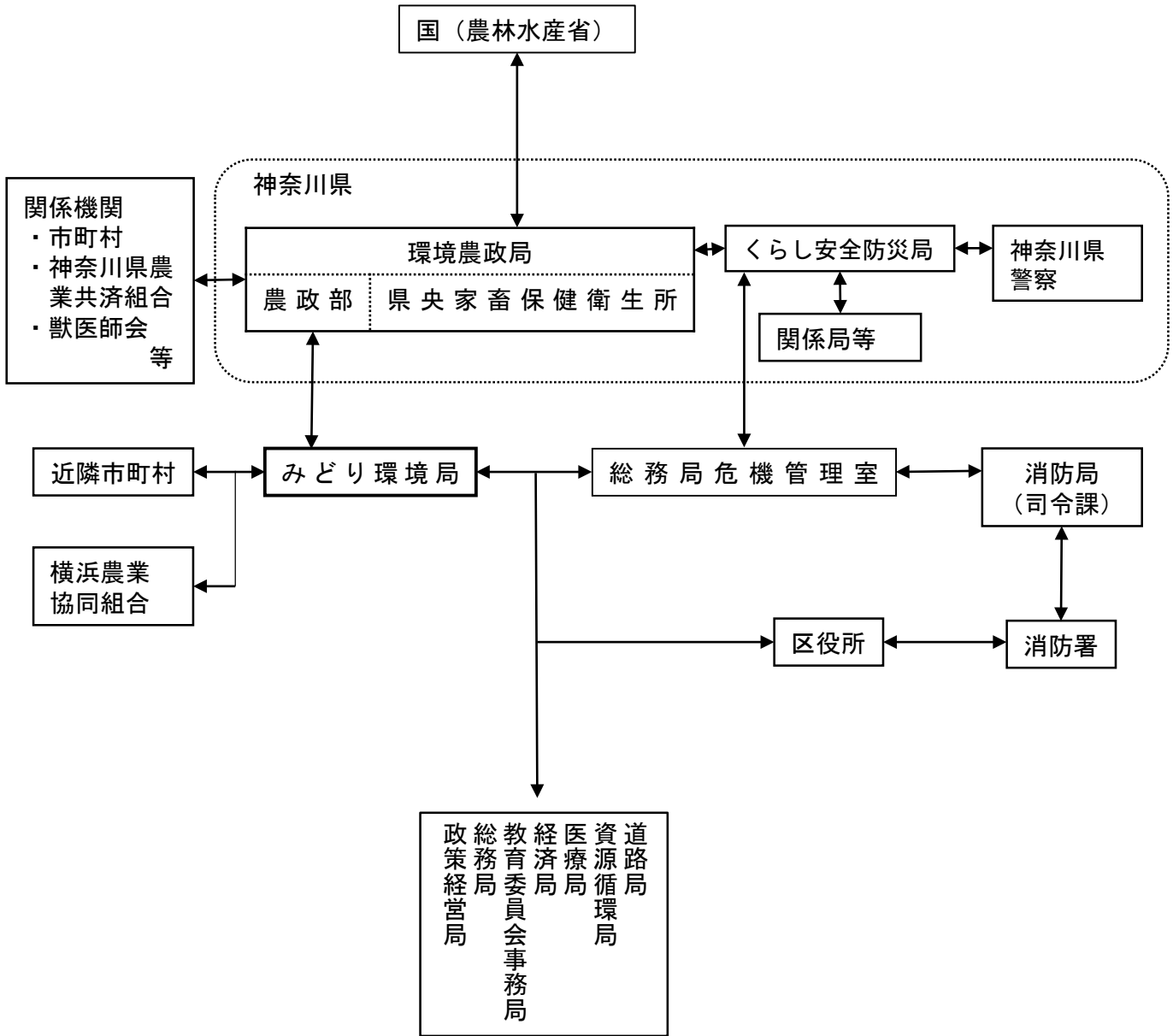
第3部第1章 感染症対策
 第3節 社会的な影響が大きい感染症対策

主たる所管局：医療局及び総務局



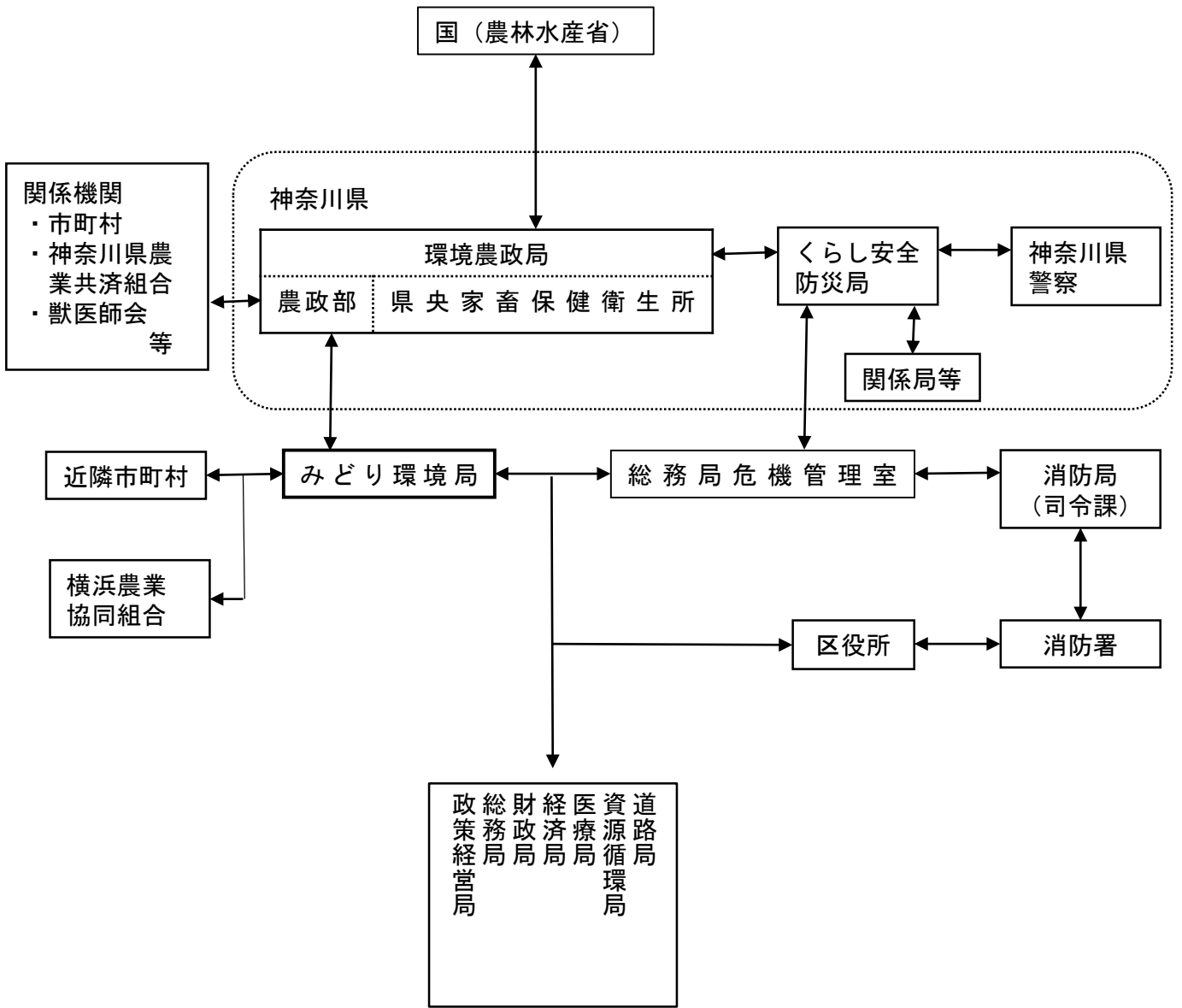
第3部第1章 感染症対策
第4節 高病原性鳥インフルエンザ等対策

主たる所管局：みどり環境局（医療局支援）



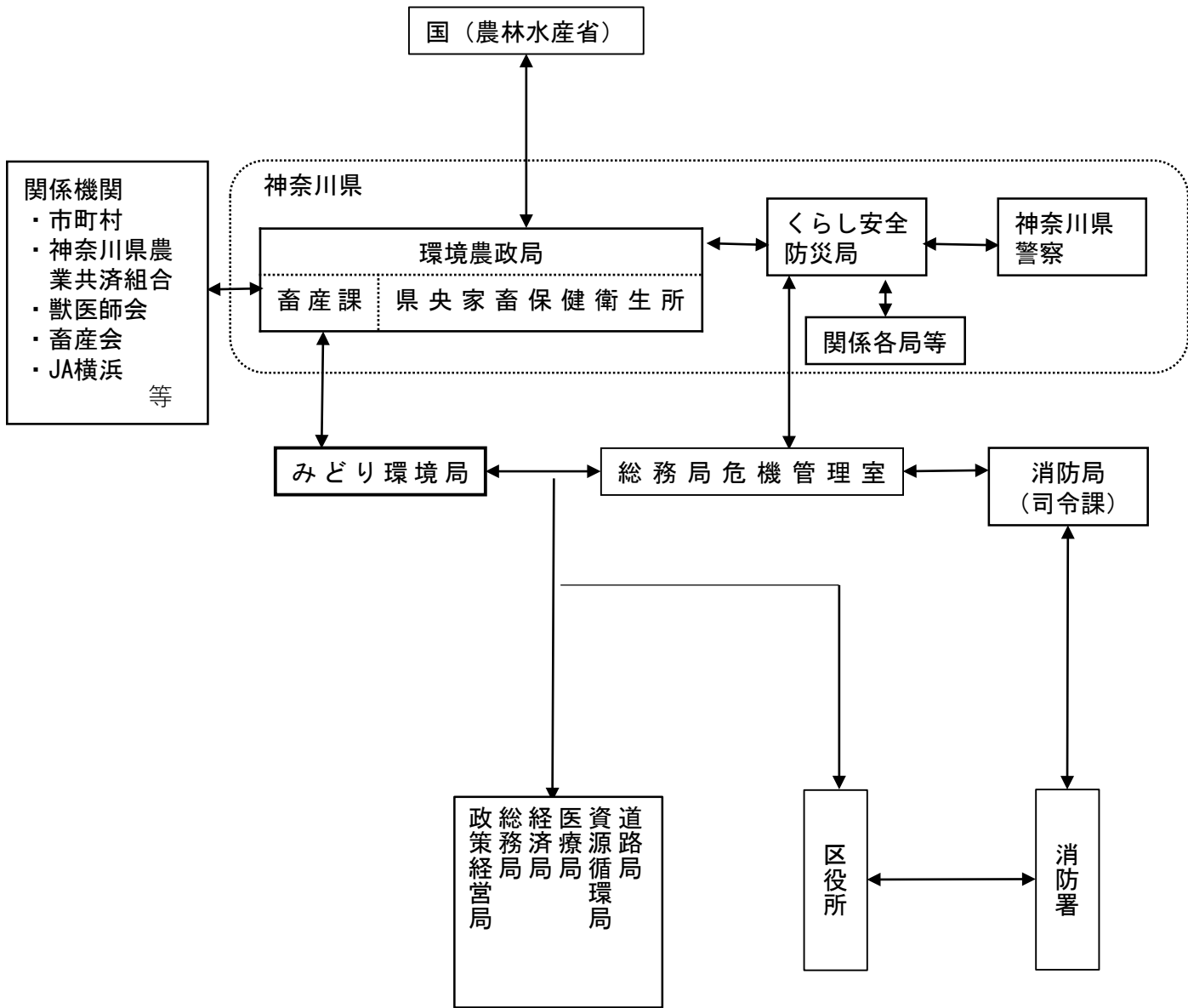
第3部第2章 家畜伝染病対策
第3節 口蹄疫対策

主たる所管局：みどり環境局



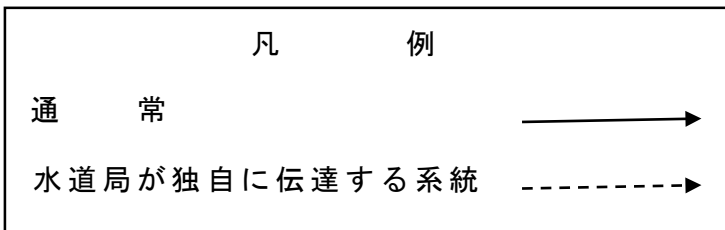
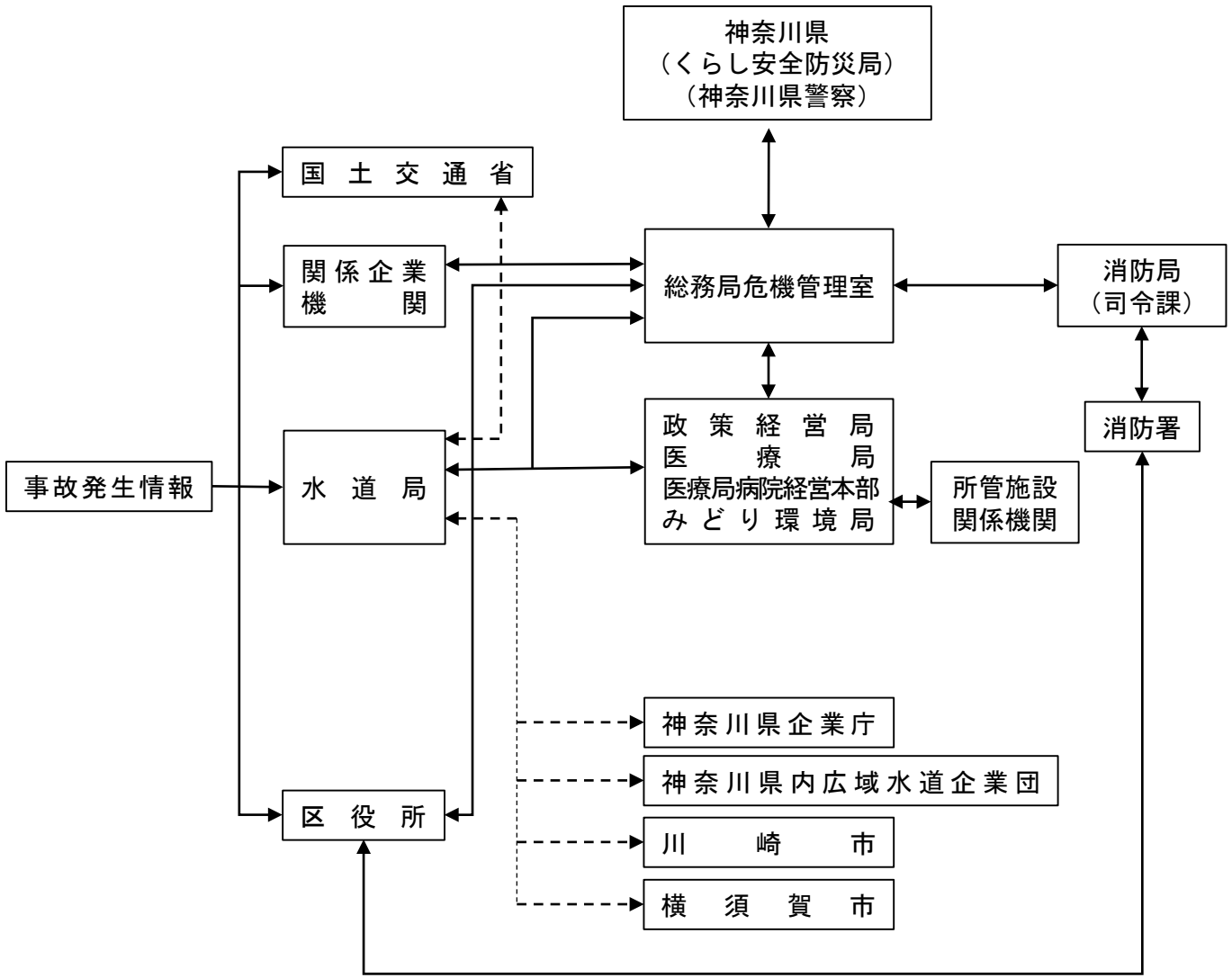
第3部第2章 家畜伝染病対策
第4節 豚熱（CSF）対策

主たる所管局：みどり環境局



第3部第3章 社会インフラ事故発生時の対策
 第2節 大規模断水等対策（緊急対策時の情報伝達系統図）

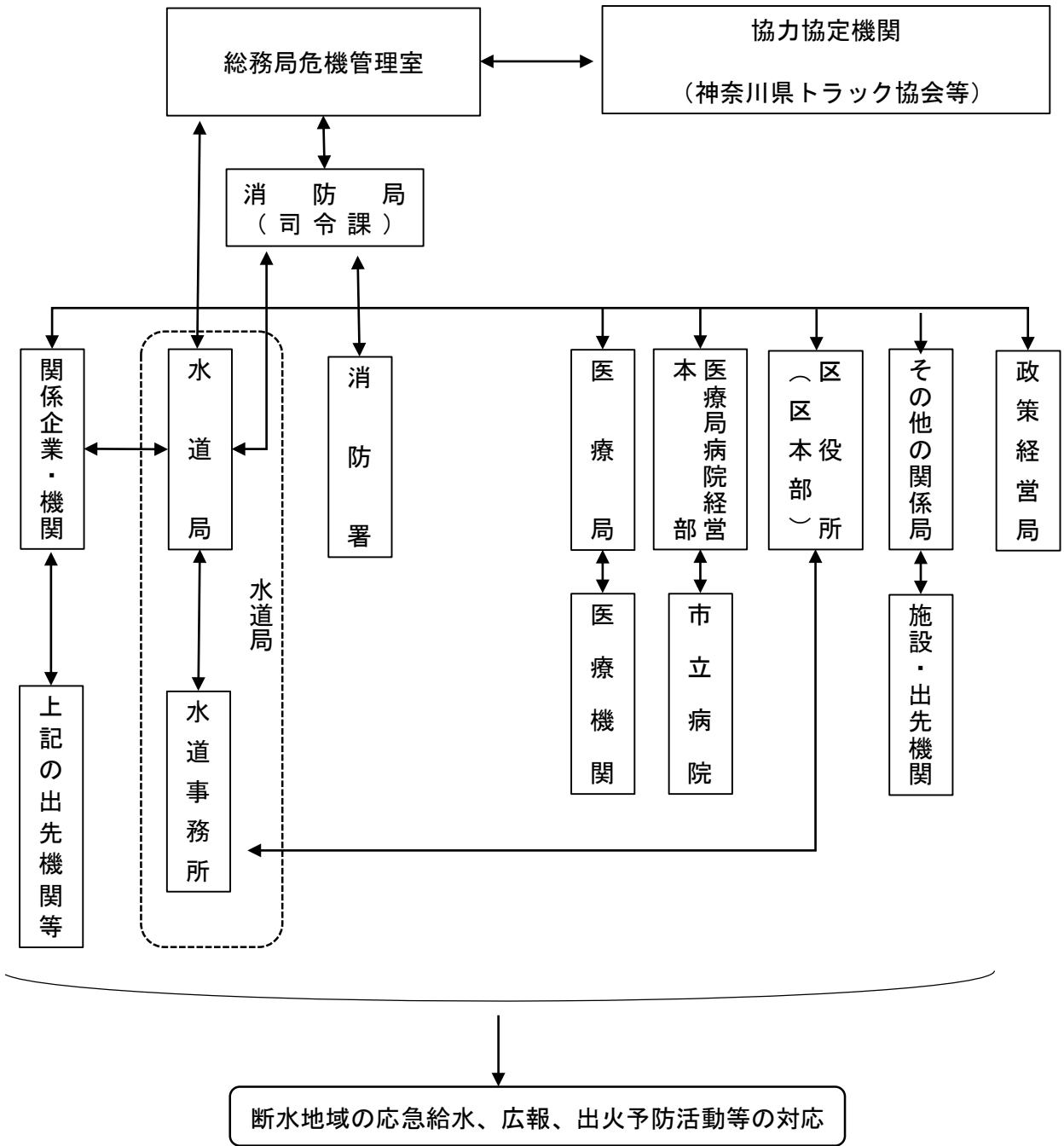
主たる所管局：水道局



第3部第3章 社会インフラ事故発生時の対策

第2節 大規模断水等対策（応急給水活動時の情報伝達系統図）

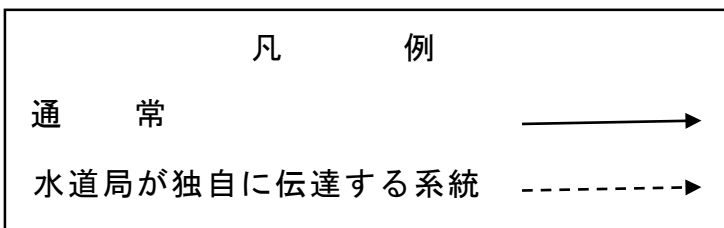
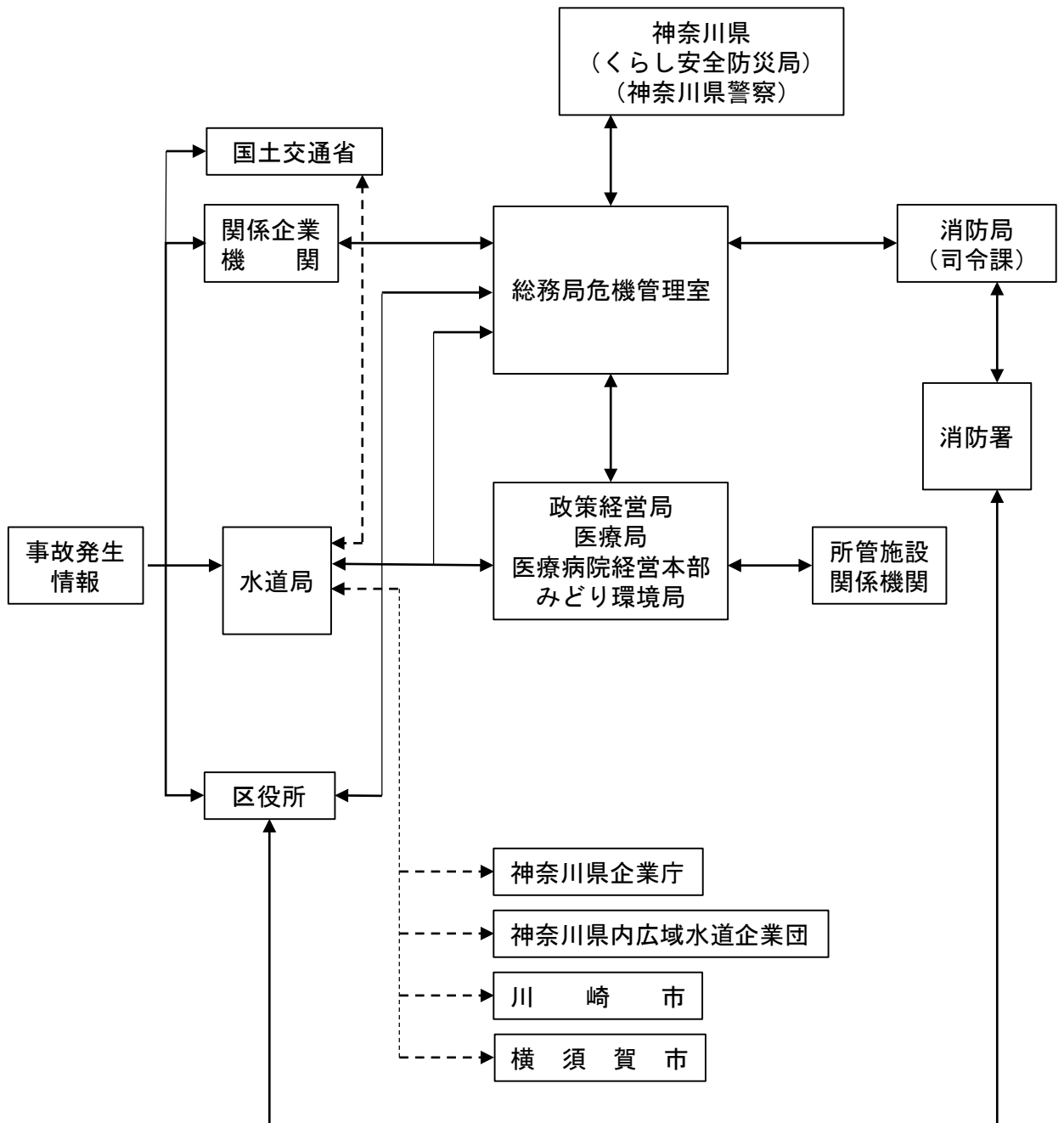
主たる所管局：水道局



第3部第3章 社会インフラ事故発生時の対策

第3節 水質汚染事件・事故対策（緊急対策時の情報受伝達系統図）

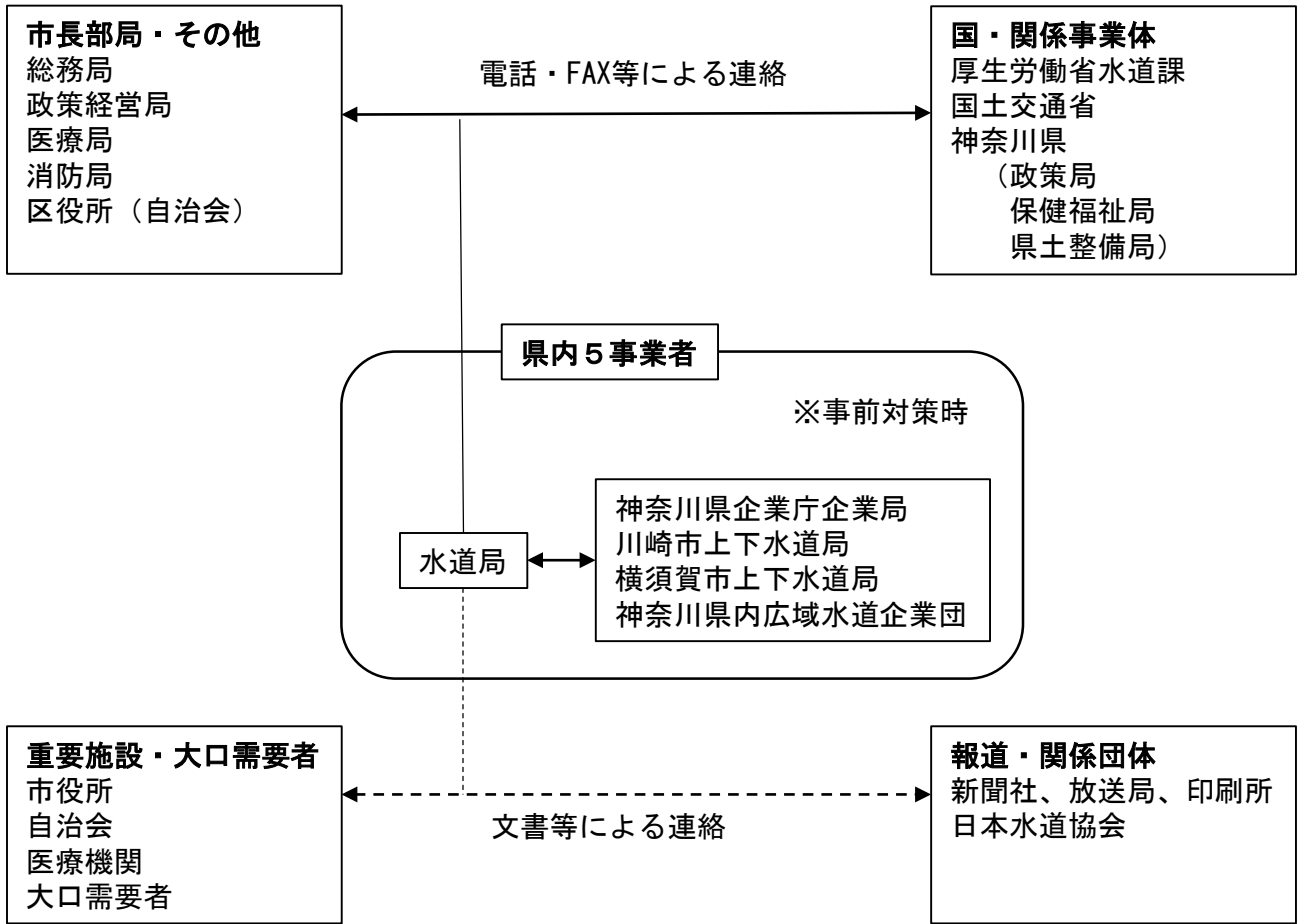
主たる所管局：水道局



第3部第3章 社会インフラ事故発生時の対策
第4節 渇水対策（渇水対策時の情報伝達系統図）

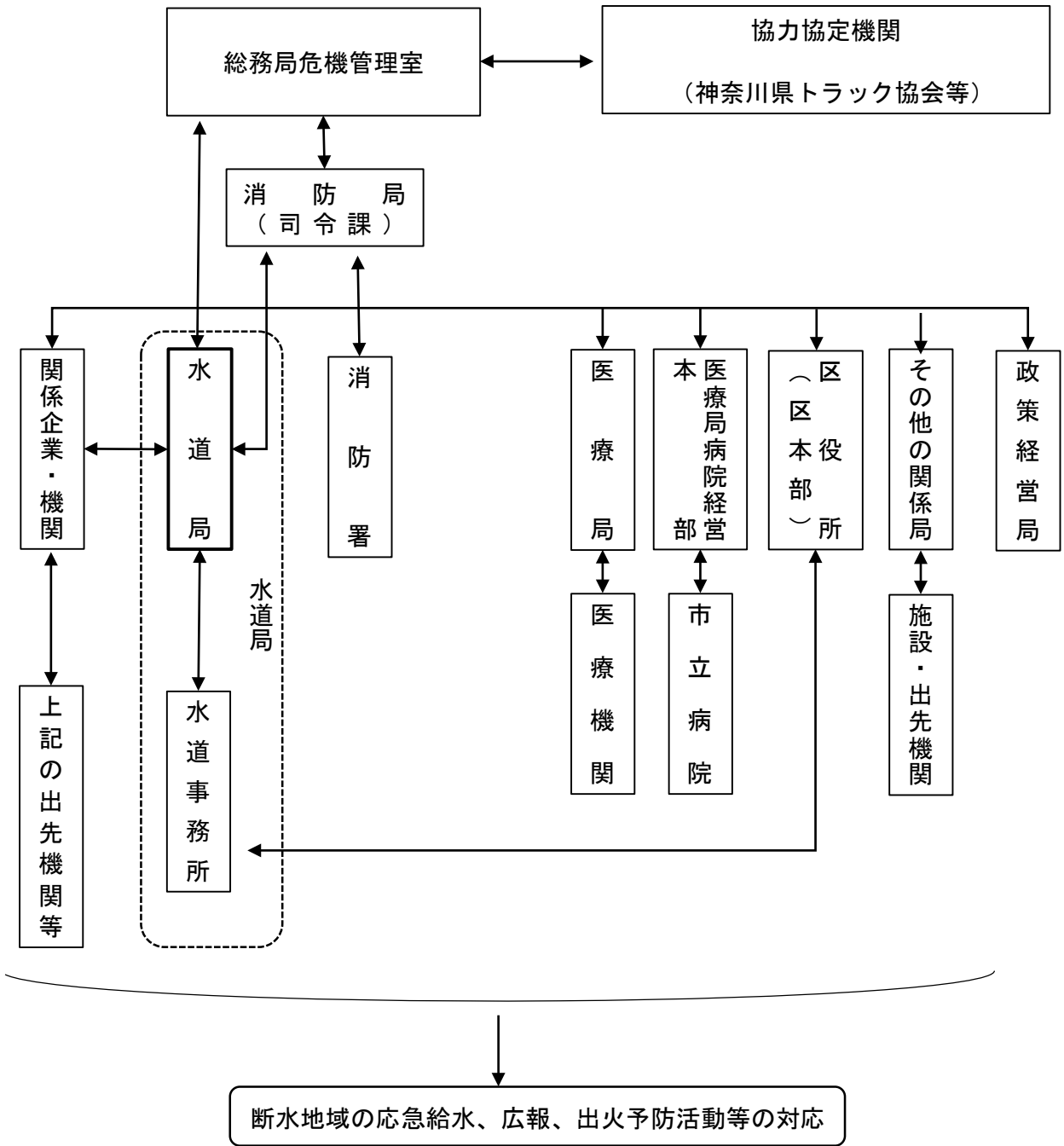
※中央囲みは事前対策時

主たる所管局：水道局



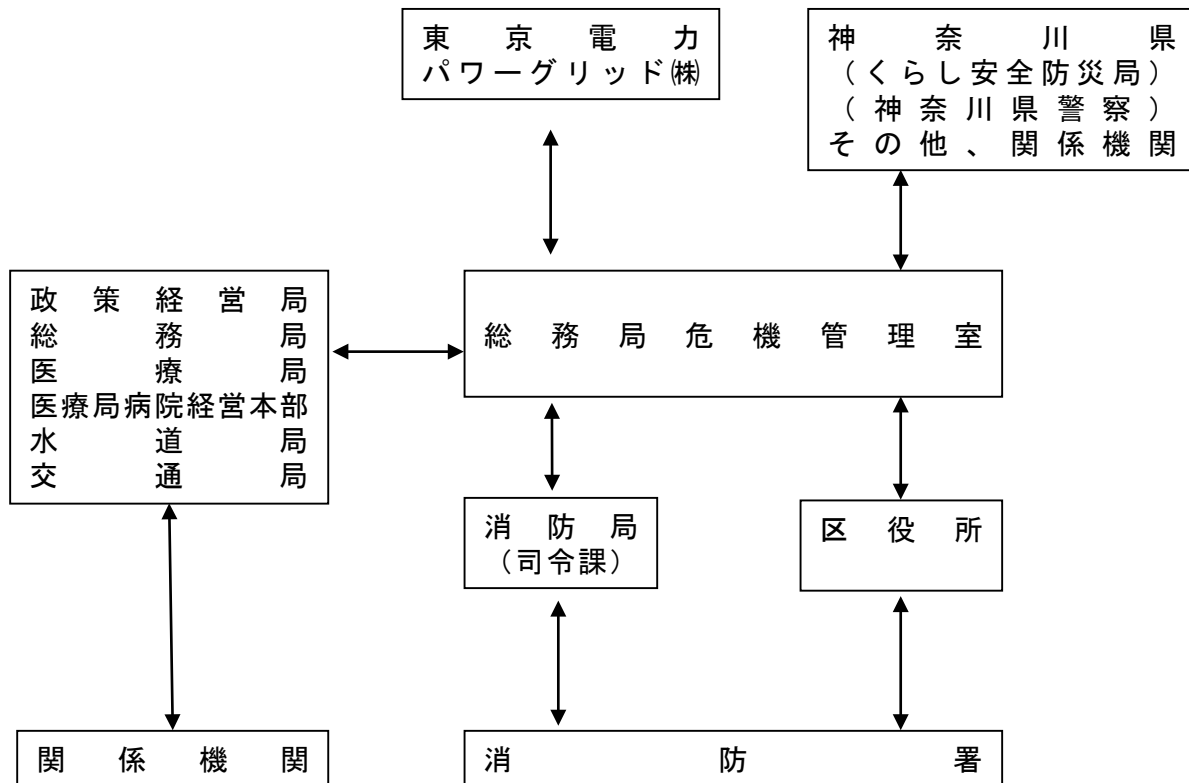
第3部第3章 社会インフラ事故発生時の対策
第4節 渇水対策（応急給水活動時の情報伝達系統図）

主たる所管局：水道局



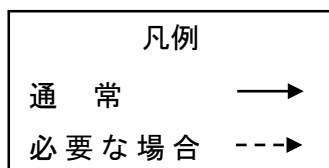
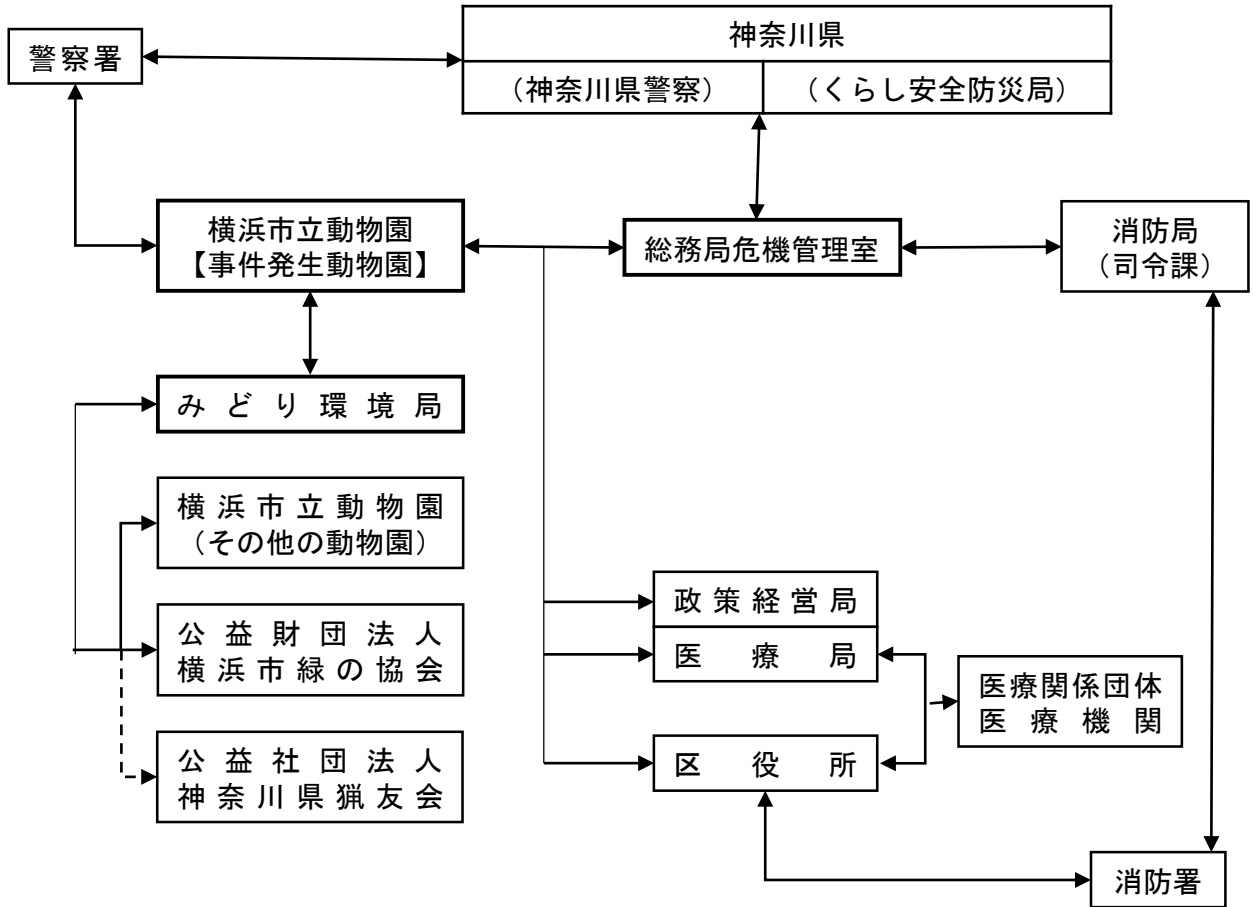
第3部第3章 社会インフラ事故発生時の対策
第5節 大規模広域停電対策

主たる所管局：総務局



第3部第4章 危険動物・有害昆虫などの対策
第2節 市立動物園の危険動物逃走事件対策

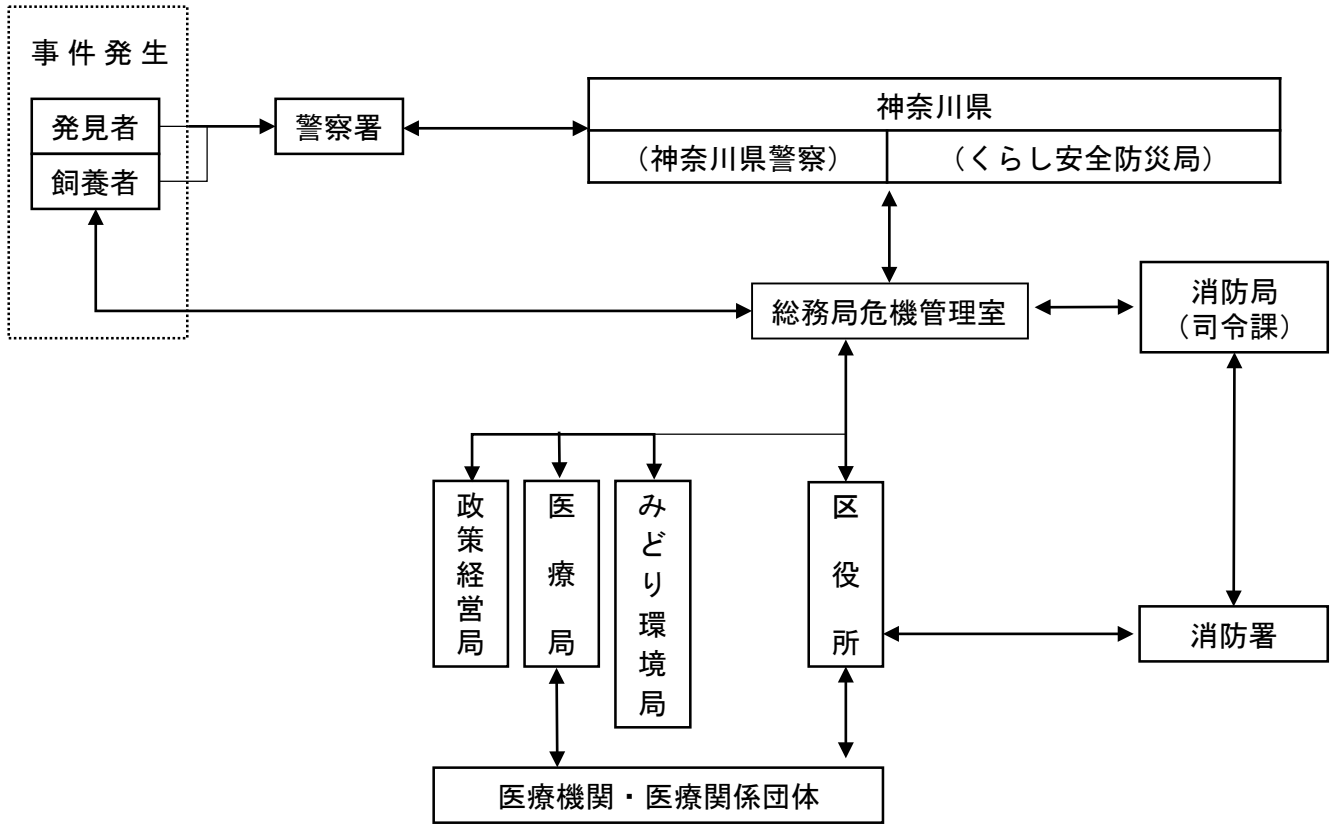
主たる所管局：みどり環境局



※横浜市立動物園
よこはま動物園ズーラシア、野毛山動物園、金沢動物園

第3部第4章 危険動物・有害昆虫などの対策
第3節 民間事業者・個人所有の危険動物逸走事件対策

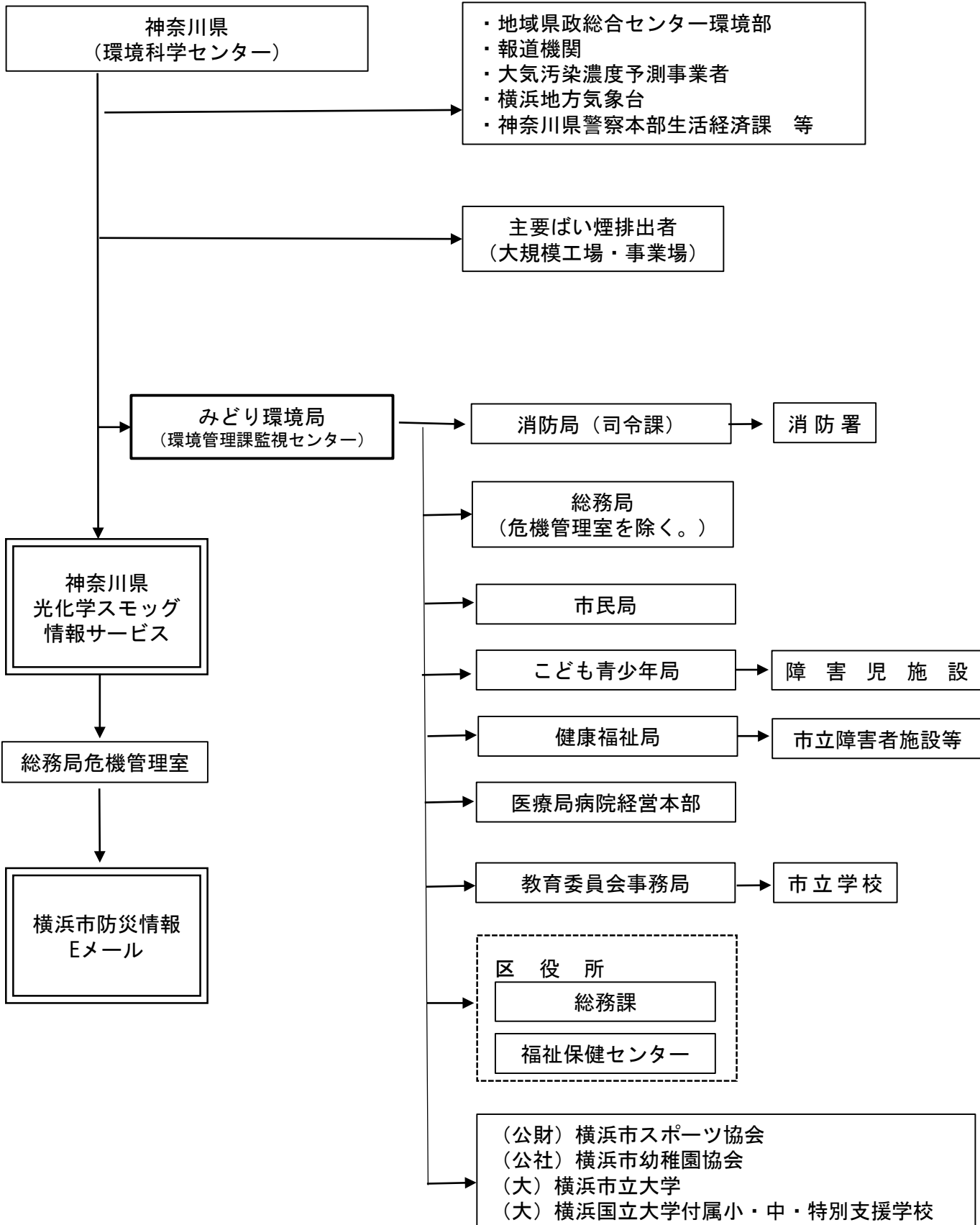
主たる所管局：医療局



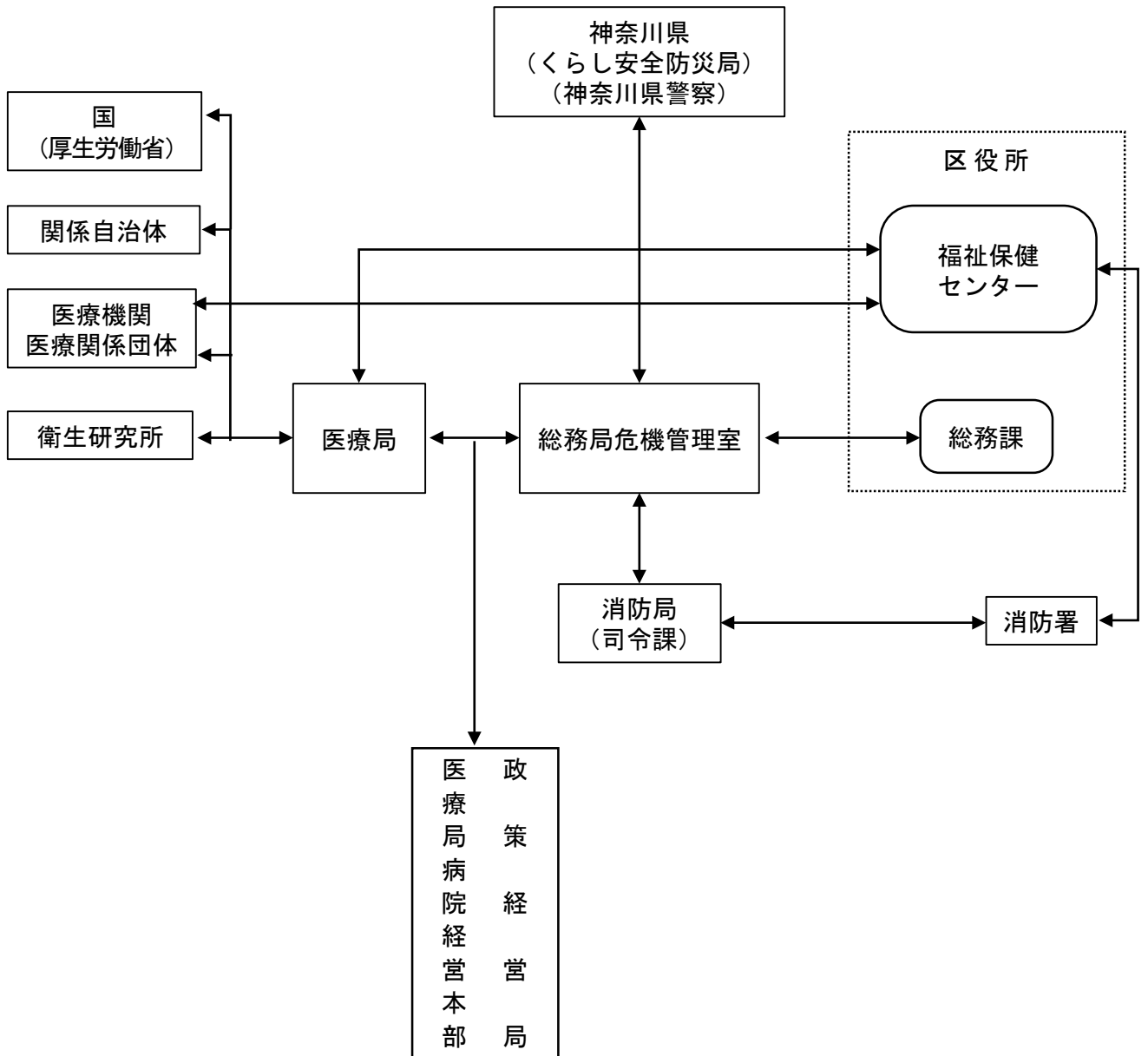
光化学スモッグ注意報の発令時

主たる所管局：みどり環境局

【光化学スモッグ情報の連絡網】



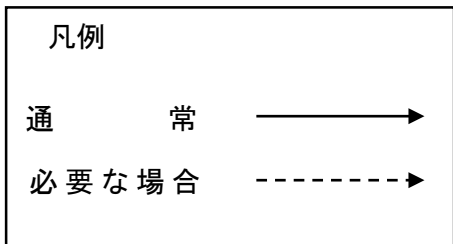
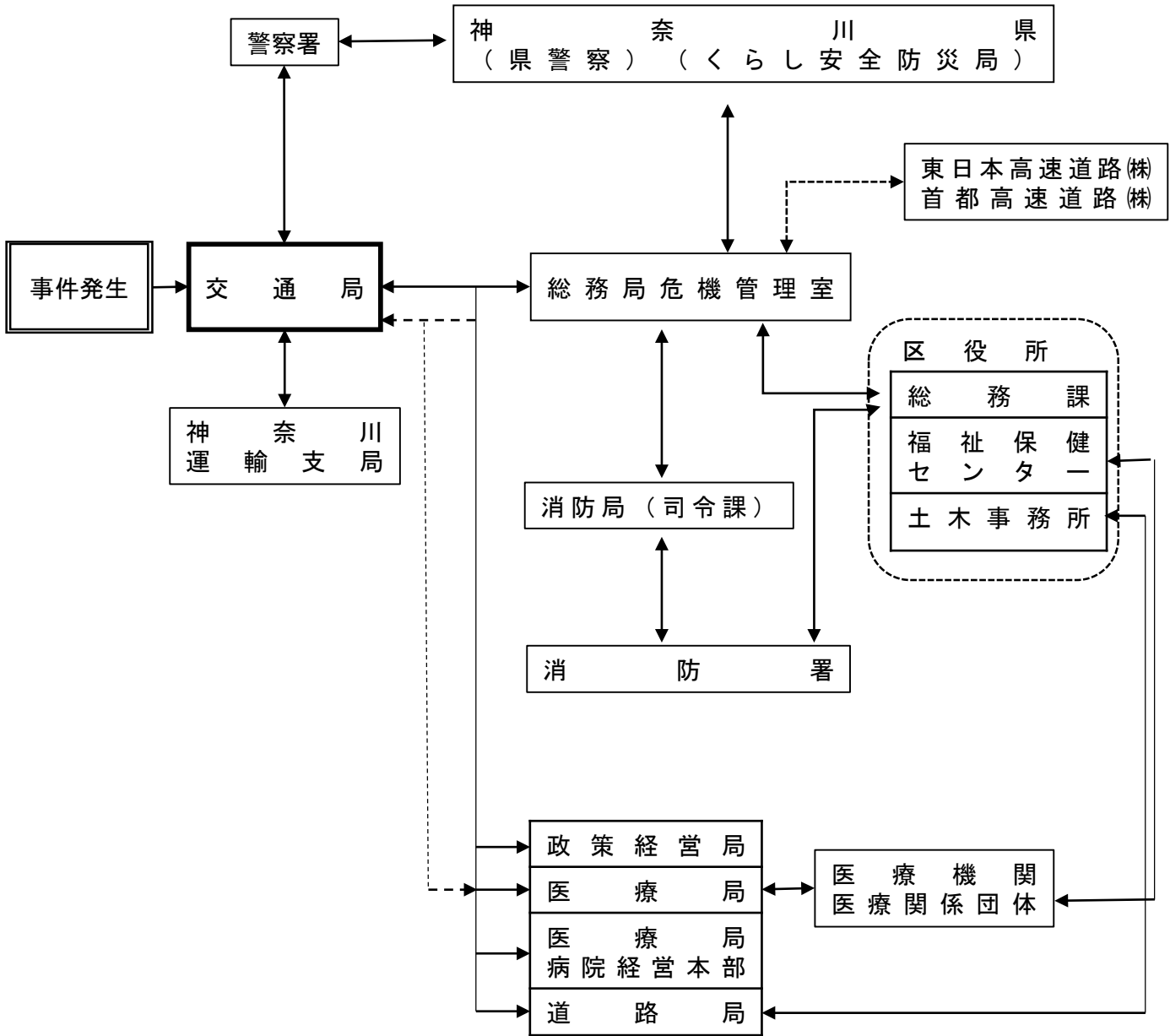
主たる所管局：医療局



第3部第8章 その他事件・事故の発生に伴う対策

第3節 バスジャック事件対策（市営バスのバスジャック事件対策）

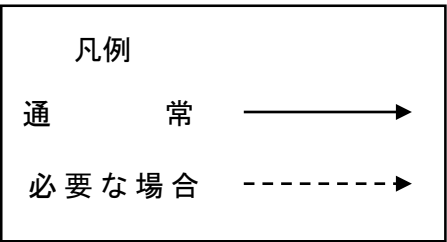
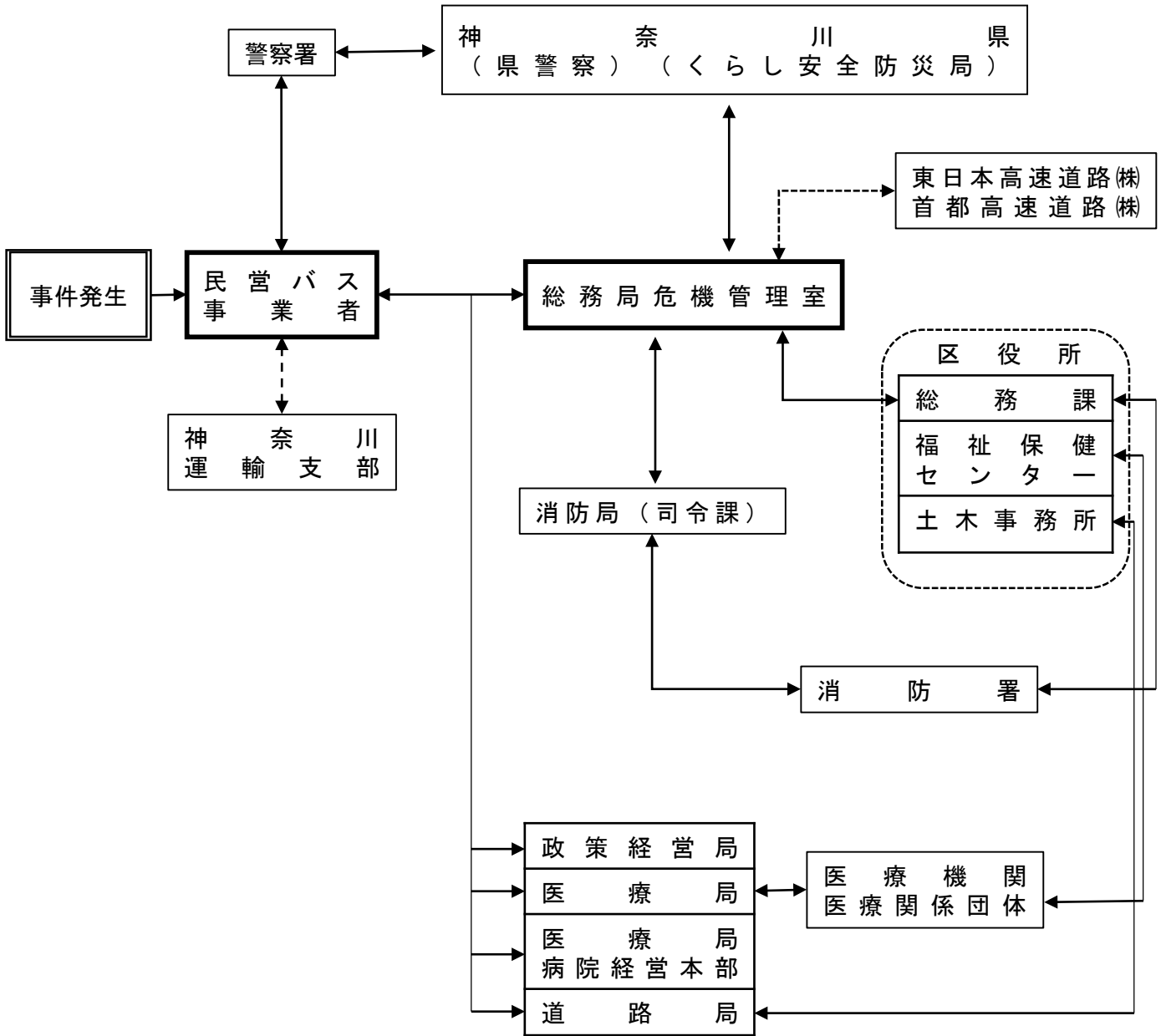
主たる所管局：交通局



第3部第8章 その他事件・事故の発生に伴う対策

第3節 バスジャック事件対策（民営バスのバスジャック事件対策）

主たる所管局：総務局



第3部第8章 その他事件・事故の発生に伴う対策
第4節 銃器等を使用した立てこもり事件対策

主たる所管局：総務局

