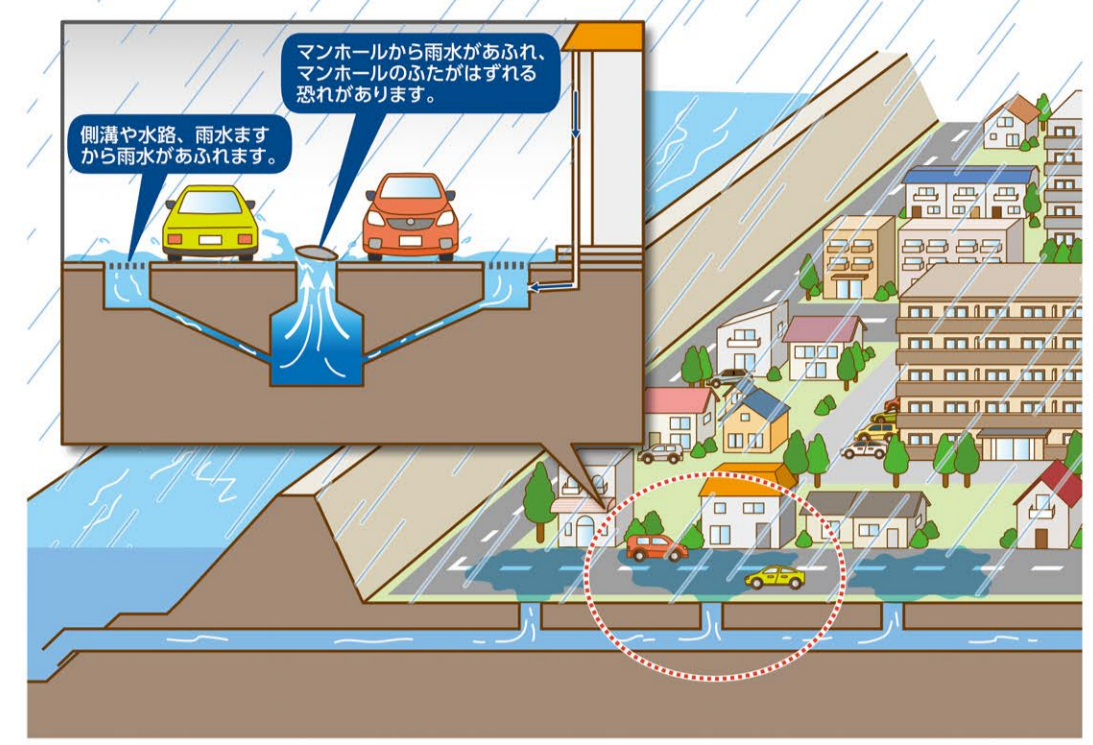


鶴見区内水ハザードマップ
内水浸水想定区域(想定最大規模)

この内水ハザードマップは、下水道の能力を超える大雨に対して、浸水が想定される区域の皆さんに日頃からの備えや対策をとっていただくために作成したものです。
※河川周辺の浸水想定については、必ず洪水ハザードマップも併せてご覧ください。



※内水氾濫の浸水想定区域は、平成30年度末の河川や下水道施設等の整備状況および地盤の高さを反映して、横浜市環境開発局が作成したものです。
雨の降り方によっては、浸水区域や浸水深がこの区域と異なることがあります。

想定条件
1時間で
153mmの降雨
想定最大規模降雨

凡例 (Explanatory Notes)

◎浸水深のめやす

2.0m以上
床・路上水相相当
1.0~2.0m
床・路上水相相当
50cm~1.0m
床・路上水相相当
20~50cm
床・路上水相相当
2~20cm
道路冠水相相当
2cm未満
道路冠水相相当

◎避難する際に注意する箇所

- アンダーパス: 大雨時に雨水が浸入する恐れあり。浸水して安全な通行に支障をきたす恐れがある場所(進入すると危険なため、徒歩での通行は避けてください。)
- 橋脚: 橋脚の周囲に水がたまる可能性があるため、通行時は注意してください。
- JR線・駅: JR線・駅の周辺は、大雨時に雨水が浸入する恐れがあるため、通行時は注意してください。
- 市道地下線・駅: 市道地下線・駅の周辺は、大雨時に雨水が浸入する恐れがあるため、通行時は注意してください。
- 河川・浸水: 河川・浸水の周辺は、大雨時に雨水が浸入する恐れがあるため、通行時は注意してください。
- 高速度路・有料道路: 高速度路・有料道路の周辺は、大雨時に雨水が浸入する恐れがあるため、通行時は注意してください。
- 主要道路: 主要道路の周辺は、大雨時に雨水が浸入する恐れがあるため、通行時は注意してください。
- 水収斂箇所: 水収斂箇所の周辺は、大雨時に雨水が浸入する恐れがあるため、通行時は注意してください。
- 河川橋脚カヌー: 河川橋脚カヌーの周辺は、大雨時に雨水が浸入する恐れがあるため、通行時は注意してください。
- 内水浸水想定区域*: 内水浸水想定区域の周辺は、大雨時に雨水が浸入する恐れがあるため、通行時は注意してください。

※洪水ハザードマップ・高水ハザードマップの浸水深とは、浸水深の見込み値です。
◎避難する際に注意する箇所

河川・浸水: 河川・浸水の周辺は、大雨時に雨水が浸入する恐れがあるため、通行時は注意してください。

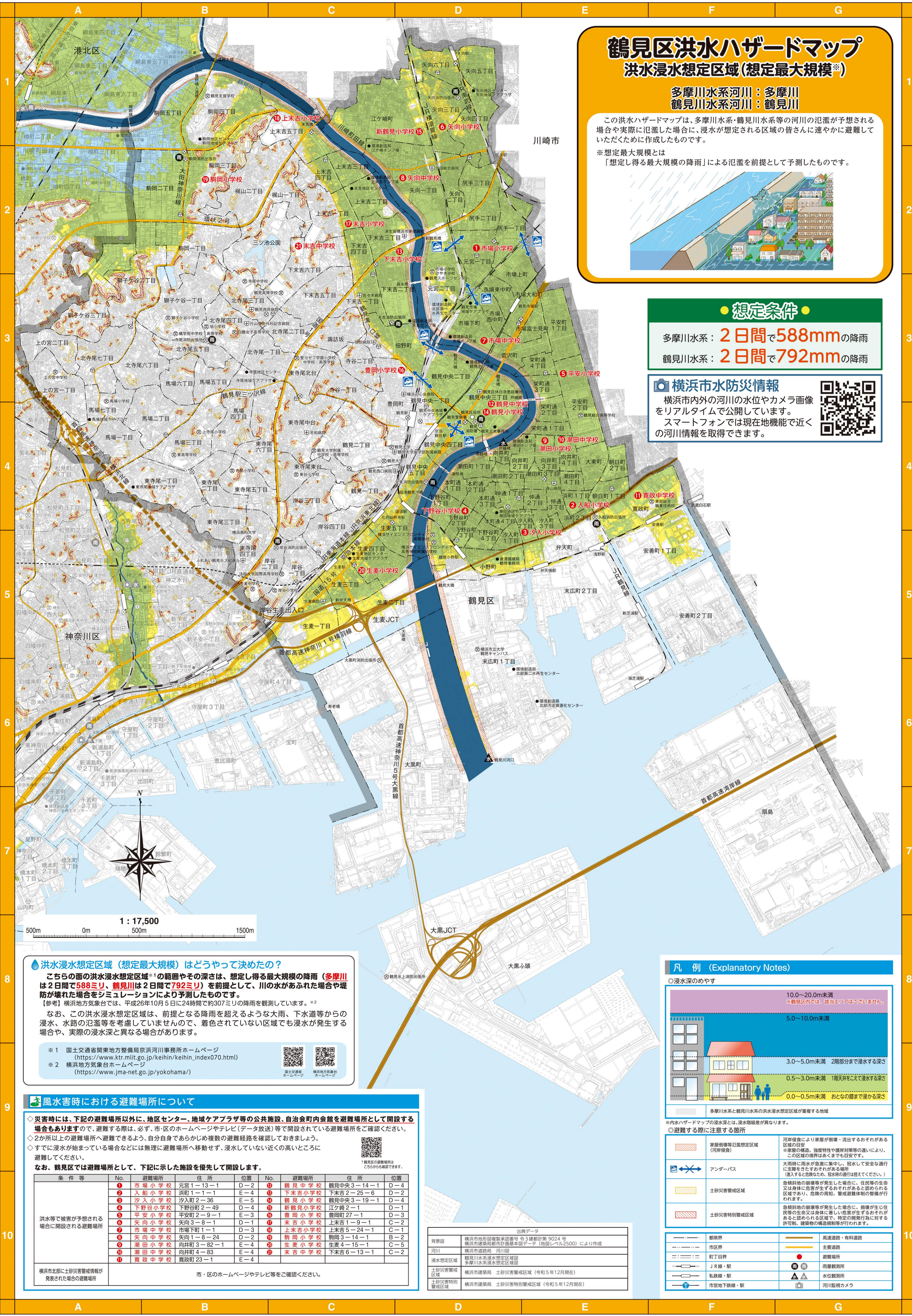
※内水浸水想定区域の浸水深については下水道審判計測範囲のため、内水浸水想定区域の浸水深のみに応じます。

内水浸水想定区域(想定最大規模)はどうやって決めたの?

この内水浸水想定区域は、想定最大規模の降雨によって、下水道や水路、道路側溝などから水があふれる範囲や深さをシミュレーションしたものです。想定最大規模降雨とは、各地方において過去に観測された最大の降雨量を基本に設定することによって横浜市では、1999年に関東地方で観測された時間降雨量153mmとしています。

なお、この内水浸水想定区域は河川の堤防を越えて水があふれることも考慮してシミュレーションしていますが、堤防の決壊は想定していませんので、洪水浸水想定区域と浸水深や浸水範囲が異なる場合があります。
必ず洪水ハザードマップも併せてご覧ください。

出典データ
青野図 横浜市地形図製図承認番号 令3建設計第 9024号
横浜市建設局都市計画部基礎データ (地図レベル:2500) により作成
内水浸水想定区域 横浜市環境開発局 鶴見区内水浸水想定区域 (令和3年4月)



鶴見区洪水ハザードマップ
洪水浸水想定区域(想定最大規模※)

多摩川水系河川: 多摩川
鶴見川水系河川: 鶴見川

この洪水ハザードマップは、多摩川水系・鶴見川水系等の河川の氾濫が予想される場合や実際に氾濫した場合に、浸水が想定される区域の皆さんに速やかに避難していただくために作成したものです。
※想定最大規模とは「想定し得る最大規模の降雨」による氾濫を前提として予測したものです。



想定条件
多摩川水系: **2日間で588mm**の降雨
鶴見川水系: **2日間で792mm**の降雨

横浜市水防災情報
横浜市内外の河川の水位やカメラ画像をリアルタイムで公開しています。スマートフォンでは現在地機能で近くの河川情報を取得できます。

洪水浸水想定区域(想定最大規模)はどうやって決めたの?

こちらの洪水浸水想定区域の範囲やその深さは、想定し得る最大規模の降雨(多摩川は2日間で588mm、鶴見川は2日間で792mm)を前提として、川の水があふれた場合や堤防が決壊した場合をシミュレーションにより予測したものです。
※横浜市地方気象台では、平成26年10月5日に24時間で約307ミリの降雨を観測しています。 ※2

なお、この洪水浸水想定区域は、前提となる降雨を超えるような大雨、下水道等からの浸水、水路の氾濫等を考慮していませんので、着色されていない区域でも浸水が発生する場合や、実際の浸水深と異なる場合があります。

※1 国土交通省関東地方整備局京浜河川事務所ホームページ (https://www.ktr.mlit.go.jp/keihin/keihin_index070.html)
※2 横浜市地方気象台ホームページ (https://www.jma-net.go.jp/yokohama/)

風水害時における避難場所について

災害時には、下記の避難場所以外に、地区センター、地域の防災センター等の公共施設、自治会・町内会館を避難場所として開設する場合があります。避難する場合は、必ず、市営のホームページやテレビ(ケーブル放送)等で開設されている避難場所をご確認ください。
2階以上の避難場所へ避難できる場合、自分自身であらかじめ複数の避難経路を確認しておきましょう。
すでに浸水が起まっている場合は無理に避難場所へ移動せず、浸水していない近くの高いところに避難してください。

なお、鶴見区では避難場所として、下記に示した施設を優先して開設します。

条件等	No.	避難場所	住所	位置	No.	避難場所	住所	位置
洪水等被害が予想される場合に開設される避難場所	1	市場小学校	元元1-13-1	D-2	1	鶴見中学校	鶴見中央3-14-1	D-4
	2	入船小学校	浜町1-1-1	E-4	2	下末吉小学校	下末吉2-25-6	D-2
	3	入船小学校	赤坂町1-38	E-5	3	鶴見小学校	鶴見中央3-19-1	D-1
	4	下末吉小学校	下末吉2-49	D-4	4	鶴見小学校	江坂町2-1	D-1
	5	平野小学校	平野町2-9-1	E-3	5	鶴見小学校	鶴見町27-1	D-3
	6	矢野小学校	矢野3-8-1	D-1	6	末吉小学校	上末吉1-9-1	C-2
	7	鶴見小学校	鶴見町1-1	D-3	7	上末吉小学校	上末吉5-21-1	C-1
	8	安南中学校	安南1-8-24	D-2	8	鶴見小学校	鶴見町3-14-1	B-2
	9	鶴見小学校	鶴見町3-82-1	E-4	9	生麦小学校	生麦4-15-1	C-5
	10	鶴見小学校	鶴見町3-83	E-4	10	鶴見中学校	下末吉6-13-1	C-2
	11	鶴見中学校	鶴見町33-1	E-4				

※市・区ホームページやテレビ等をご確認ください。

凡例 (Explanatory Notes)

◎浸水深のめやす

10.0~20.0m未満
5.0~10.0m未満
3.0~5.0m未満 2階部分で浸水深が深くなる
0.5~3.0m未満 1階天井まで浸水深が深くなる
0.0~0.5m未満 ほとんどの家で浸水深が深くなる

※内水ハザードマップの浸水深とは、浸水深の見込み値です。
◎避難する際に注意する箇所

アンダーパス: 大雨時に雨水が浸入する恐れあり。浸水して安全な通行に支障をきたす恐れがある場所(進入すると危険なため、徒歩での通行は避けてください。)

橋脚: 橋脚の周囲に水がたまる可能性があるため、通行時は注意してください。

JR線・駅: JR線・駅の周辺は、大雨時に雨水が浸入する恐れがあるため、通行時は注意してください。

市道地下線・駅: 市道地下線・駅の周辺は、大雨時に雨水が浸入する恐れがあるため、通行時は注意してください。

河川・浸水: 河川・浸水の周辺は、大雨時に雨水が浸入する恐れがあるため、通行時は注意してください。

高速度路・有料道路: 高速度路・有料道路の周辺は、大雨時に雨水が浸入する恐れがあるため、通行時は注意してください。

主要道路: 主要道路の周辺は、大雨時に雨水が浸入する恐れがあるため、通行時は注意してください。

水収斂箇所: 水収斂箇所の周辺は、大雨時に雨水が浸入する恐れがあるため、通行時は注意してください。

河川橋脚カヌー: 河川橋脚カヌーの周辺は、大雨時に雨水が浸入する恐れがあるため、通行時は注意してください。

内水浸水想定区域*: 内水浸水想定区域の周辺は、大雨時に雨水が浸入する恐れがあるため、通行時は注意してください。

洪水浸水想定区域: 洪水浸水想定区域の周辺は、大雨時に雨水が浸入する恐れがあるため、通行時は注意してください。

雨水浸水想定区域: 雨水浸水想定区域の周辺は、大雨時に雨水が浸入する恐れがあるため、通行時は注意してください。

市道地下線・駅: 市道地下線・駅の周辺は、大雨時に雨水が浸入する恐れがあるため、通行時は注意してください。

河川・浸水: 河川・浸水の周辺は、大雨時に雨水が浸入する恐れがあるため、通行時は注意してください。

高速度路・有料道路: 高速度路・有料道路の周辺は、大雨時に雨水が浸入する恐れがあるため、通行時は注意してください。

主要道路: 主要道路の周辺は、大雨時に雨水が浸入する恐れがあるため、通行時は注意してください。

水収斂箇所: 水収斂箇所の周辺は、大雨時に雨水が浸入する恐れがあるため、通行時は注意してください。

河川橋脚カヌー: 河川橋脚カヌーの周辺は、大雨時に雨水が浸入する恐れがあるため、通行時は注意してください。