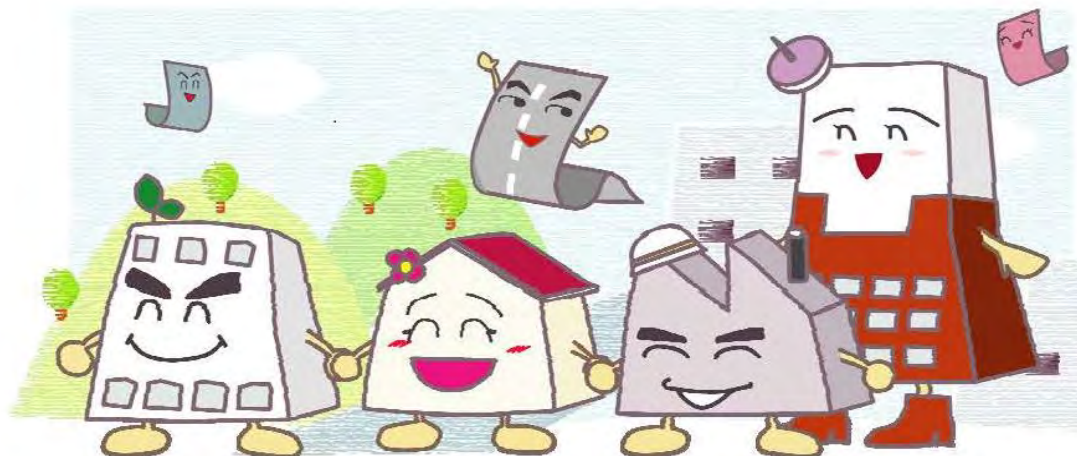


都市計画決定等状況一覧

(令和7年3月14日現在)



目 次

■ 都市計画区域面積	1
■ 区域区分及び地域地区等		
1 市街化区域及び市街化調整区域	2
2 用途地域	2
3 特別用途地区	3
4 高度地区	3
5 防火地域及び準防火地域	3
6 風致地区	4
7 臨港地区	4
8 高度利用地区	5
9 特別緑地保全地区等	6
10 近郊緑地特別保全地区	12
11 生産緑地地区	12
12 駐車場整備地区	13
13 特定街区	13
14 土地区画整理促進区域	13
15 地区計画	14
16 都市再生特別地区	19
17 緑化地域	19
■ 都市施設		
1 道路	20
2 都市高速鉄道	31
3 駐車場	32
4 自動車ターミナル	33
5 交通広場	34
6 通路	34
7 広場	34
8 緑地	35
9 公園	36
10 下水道	66
11 ごみ焼却場	68
12 河川	69
13 病院	71
14 市場	71
15 火葬場	71
16 一団地の住宅施設	72
17 地域冷暖房施設	72
18 教育文化施設	72
19 墓園	72
■ 市街地開発事業等		
1 土地区画整理事業	73
2 市街地再開発事業・市街地改造事業	74

※都市計画決定(変更)年月日は
 上段:当初決定年月日
 下段:最終変更年月日
 を表す。

■都市計画区域面積

	総数
都市計画区域 (約 ha)	43,653

■区域区分及び地域地区等

1 市街化区域及び市街化調整区域

		総数	都市計画決定 (変更)年月日
市街化区域	面積(約 ha)	33,767	S45.6.10
	対市区域別割合 (%)	77.4	
市街化調整区域	面積(約 ha)	9,885	R3.8.25
	対市区域別割合 (%)	22.6	

2 用途地域

種類	面積 (約 ha)	対市区域 別割合 (%)
第一種低層住居専用地域	13,328	39.6
第二種低層住居専用地域	516	1.5
第一種中高層住居専用地域	2,701	8.0
第二種中高層住居専用地域	1,766	5.2
第一種住居地域	4,628	13.7
第二種住居地域	531	1.6
準住居地域	1,491	4.4
近隣商業地域	1,428	4.2
商業地域	1,928	5.7
準工業地域	1,836	5.4
工業地域	1,717	5.1
工業専用地域	1,831	5.4
合計	33,701	100.0

■ 区域区分及び地域地区等

3 特別用途地区

種類		面積 (約 ha)	都市計画決定 (変更)年月日
横浜生活利便機能誘導低層住居地区		816	R6. 5. 24
横浜都心 機能誘導 地区	業務・商業専用地区	42	H18. 4. 1
	商住共存地区	143	R6. 5. 24
特別工業地区		310	H10. 5. 25 H11. 12. 24
合計		1,311	

4 高度地区

種類		面積 (約 ha)
最高限	第 1 種	13,815
	第 2 種	29
	第 3 種	4,466
	第 4 種	6,650
	第 5 種	3,088
	第 6 種	1,072
	第 7 種	2,746
計		31,866
最低限	第 1 種	78
	第 2 種	0
	第 3 種	5
	計	83

5 防火地域及び準防火地域

種類	面積 (約 ha)
防火地域	1,567
準防火地域	18,925

■区域区分及び地域地区等

6 風致地区

名 称	面積 (約 ha)	種 別	都市計画決定 (変更)年月日
山手風致地区	104	第3種風致地区 第4種風致地区	S16.5.3 H11.8.20
本牧風致地区	66	第3種風致地区 第4種風致地区	S16.5.3 H11.8.20
根岸風致地区	111	第3種風致地区 第4種風致地区	S16.5.3 H11.8.20
磯子風致地区	199	第3種風致地区 第4種風致地区	S16.5.3 H11.8.20
峰沢・常盤台風致地区	79	第3種風致地区 第4種風致地区	S16.5.3 H11.8.20
三ツ沢風致地区	35	第3種風致地区 第4種風致地区	S16.5.3 H11.8.20
三ツ池風致地区	159	第3種風致地区 第4種風致地区	S16.5.3 H11.8.20
日吉風致地区	57	第3種風致地区 第4種風致地区	S16.5.3 H11.8.20
富岡・長浜風致地区	153	第3種風致地区 第4種風致地区	S48.12.25 H11.8.20
円海山風致地区	794	第1種風致地区 第2種風致地区 第3種風致地区	S48.12.25 H11.8.20
大池・今井・名瀬風致地区	396	第3種風致地区	S48.12.25 H22.1.15
仏向・花見台風致地区	107	第3種風致地区 第4種風致地区	S48.12.25 H11.8.20
川井・矢指風致地区	503	第3種風致地区	S48.12.25 H11.8.20
新治・三保風致地区	590	第3種風致地区 第4種風致地区	S48.12.25 H11.8.20
八朔風致地区	134	第3種風致地区 第4種風致地区	S48.12.25 H11.8.20
奈良風致地区	223	第3種風致地区 第4種風致地区	S48.12.25 H11.8.20
合計	16地区		約 3,710ha

7 臨港地区

名 称	面積 (約 ha)	都市計画決定 (変更)年月日
横浜港臨港地区	2,938	S40.3.17 H30.3.15

■ 区域区分及び地域地区等

8 高度利用地区

名称	面積 (約 ha)	都市計画決定 (変更)年月日
高度利用地区(横浜駅西口地区)	1.1	S52.12.5 H5.6.25
高度利用地区(野毛町3丁目地区)	0.65	S53.11.4 H5.6.25
高度利用地区(戸塚駅東口地区)	1.8	S54.6.25 H5.6.25
高度利用地区(ヨコハマポートサイド地区)	6.0	S61.12.23 H10.9.22
高度利用地区(杉田駅東口地区)	0.8	S62.9.25 H5.6.25
高度利用地区(二俣川駅北口地区)	0.9	S63.12.20 H5.6.25
高度利用地区(金沢文庫駅東口地区)	0.6	S63.12.20 H5.6.25
高度利用地区(上大岡駅周辺地区)	2.8	H元.3.17 H5.6.25
高度利用地区(北仲通南地区)	3.0	H2.11.30 H5.6.25
高度利用地区(戸塚駅西口第一地区)	4.3	H6.10.4 H18.5.15
高度利用地区(野毛町3丁目北地区)	0.4	H8.11.26
高度利用地区(上大岡B地区)	0.8	H9.4.4
高度利用地区(大船駅北第一地区)	0.6	H10.6.12
高度利用地区(新杉田駅前地区)	1.9	H11.3.5
高度利用地区(東神奈川駅東口地区)	0.7	H11.8.20
高度利用地区(鶴ヶ峰駅南口地区)	1.5	H14.2.15
高度利用地区(高島二丁目地区)	1.3	H14.9.5
高度利用地区(鶴見駅東口地区)	1.2	H16.5.14
高度利用地区(上大岡C南地区)	1.9	H17.3.4
高度利用地区(長津田駅北口地区)	2.2	H19.12.25
高度利用地区(日ノ出町駅前A地区)	0.7	H20.10.3
高度利用地区(二俣川駅南口地区)	1.9	H23.10.14
高度利用地区(東神奈川一丁目地区)	0.2	H25.9.13
高度利用地区(大船駅北第二地区)	1.7	H26.2.5
高度利用地区(瀬谷駅南口第1地区)	1.0	H27.7.3
高度利用地区(新綱島駅前地区)	0.6	H28.9.5
高度利用地区(中山駅南口地区)	2.8	H31.2.5
高度利用地区(綱島駅東口駅前地区)	0.9	R4.7.5

■ 区域区分及び地域地区等

9 特別緑地保全地区(旧緑地保全地区を含む)

名称	面積 (約 ha)	都市計画決定 (変更)年月日
大倉山特別緑地保全地区	5.7	S60.8.2 R7.2.14
上郷・釜利谷緑地保全地区	7.5	S61.6.6
獅子ヶ谷・師岡緑地保全地区	17.0	S62.7.14 H8.11.26
柴・長浜緑地保全地区	1.3	S63.12.20
朝比奈特別緑地保全地区	23.5	S63.12.20 R元.7.12
森浅間社緑地保全地区	2.7	H4.1.21 H9.11.14
川島特別緑地保全地区	2.0	H4.7.24 H26.2.5
上郷・中野特別緑地保全地区	3.1	H4.7.24 H27.2.5
猪子山緑地保全地区	1.9	H5.4.23
宮沢・蟹沢緑地保全地区	2.0	H5.4.23
日吉緑地保全地区	3.8	H5.10.29
大曾根台特別緑地保全地区	2.5	H5.10.29 H28.2.5
鴨居原緑地保全地区	3.4	H6.4.26
南本宿緑地保全地区	5.2	H7.1.25
釜利谷緑地保全地区	12.0	H8.2.5 H11.11.5
駒岡・梶山緑地保全地区	2.9	H8.11.26
公田・荒井沢緑地保全地区	7.0	H8.12.25
川井緑地保全地区	5.3	H11.11.5
上山・白山特別緑地保全地区	6.3	H14.12.25 H19.3.5
東山緑地保全地区	1.8	H15.11.5
大岡緑地保全地区	0.7	H15.11.5
上郷・尾月緑地保全地区	4.2	H16.1.5
三保特別緑地保全地区	56.5	H16.1.5 H29.12.5
鶴ヶ峰緑地保全地区	1.4	H16.12.15
鯉ヶ久保特別緑地保全地区	1.7	H17.3.15
宮沢特別緑地保全地区	2.2	H17.10.14
寺家特別緑地保全地区	12.3	H18.1.5
小机城址特別緑地保全地区	4.2	H18.5.15 H26.7.15
駒岡中郷特別緑地保全地区	0.8	H18.12.25
追分特別緑地保全地区	33.7	H20.3.14 R7.2.14
熊野神社特別緑地保全地区	4.1	H20.3.14
金井特別緑地保全地区	4.1	H21.3.25

■区域区分及び地域地区等

9 特別緑地保全地区(旧緑地保全地区を含む)

名称	面積 (約 ha)	都市計画決定 (変更)年月日
中田北特別緑地保全地区	1.3	H21.3.25
名瀬北特別緑地保全地区	7.8	H21.3.25 R6.4.15
御伊勢山・権現山特別緑地保全地区	11.9	H22.3.23 H26.2.5
俣野特別緑地保全地区	4.1	H22.3.23
天神の杜特別緑地保全地区	1.3	H22.12.24 H29.12.5
善部町特別緑地保全地区	1.8	H22.12.24
今井町特別緑地保全地区	0.6	H22.12.24
鍛冶ヶ谷特別緑地保全地区	2.9	H23.1.25
寺山町特別緑地保全地区	0.7	H23.3.15
菅田町特別緑地保全地区	1.1	H23.3.15
本牧十二天特別緑地保全地区	0.6	H23.3.15
舞岡特別緑地保全地区	5.9	H23.3.15
野七里特別緑地保全地区	5.6	H23.3.15
今宿町特別緑地保全地区	2.8	H23.8.5
岡津町特別緑地保全地区	2.2	H23.8.5
古橋特別緑地保全地区	2.2	H23.8.5 H25.2.5
下永谷特別緑地保全地区	3.8	H23.8.5 R3.7.15
馬場四丁目特別緑地保全地区	0.8	H23.12.15
上星川一丁目特別緑地保全地区	0.1	H24.2.15
権太坂特別緑地保全地区	2.2	H24.2.15
港南一丁目特別緑地保全地区	0.6	H24.2.15
飯島町特別緑地保全地区	6.7	H24.2.15
馬場二丁目特別緑地保全地区	0.3	H24.7.13
川和特別緑地保全地区	4.1	H24.9.14
三枚町牛道根特別緑地保全地区	1.9	H24.9.14 H27.7.3
北寺尾七丁目特別緑地保全地区	1.3	H24.12.5
鶴ヶ峰一丁目特別緑地保全地区	0.2	H24.12.5
上川井町大貫谷特別緑地保全地区	1.0	H25.2.5
上川井町堀谷特別緑地保全地区	1.5	H25.2.5
鍋屋特別緑地保全地区	1.1	H25.2.5
西八朔町藤林特別緑地保全地区	1.1	H25.7.5
菅田町堀上特別緑地保全地区	1.0	H25.7.5 H27.7.3

■ 区域区分及び地域地区等

9 特別緑地保全地区(旧緑地保全地区を含む)

名称	面積 (約 ha)	都市計画決定 (変更)年月日
菅田町出戸谷特別緑地保全地区	0.6	H25.7.5 H27.12.4
上菅田町笹山特別緑地保全地区	1.4	H25.7.5 H30.12.5
今井町根下特別緑地保全地区	0.3	H25.7.5
鶴ヶ峰二丁目特別緑地保全地区	0.6	H25.7.5
市沢町特別緑地保全地区	5.2	H25.7.5 R2.2.5 H25.7.5
柏町特別緑地保全地区	1.9	
綱島特別緑地保全地区	3.6	H25.9.13 R3.2.15
池辺町滝ヶ谷戸特別緑地保全地区	3.5	H25.9.13 H28.12.5
池辺町八所谷戸特別緑地保全地区	1.4	H25.9.13
上菅田町金草沢特別緑地保全地区	0.9	H25.9.13
峰特別緑地保全地区	1.2	H25.9.13
新吉田町特別緑地保全地区	1.5	H25.12.5
上川井町中田谷特別緑地保全地区	3.1	H25.12.5
神大寺二丁目特別緑地保全地区	0.8	H25.12.5
恩田東部特別緑地保全地区	14.0	H26.2.5 H30.12.5
鴨居四丁目特別緑地保全地区	0.4	H26.2.5
三枚町特別緑地保全地区	2.7	H26.2.5
上菅田町寺下橋特別緑地保全地区	2.2	H26.2.5
芹が谷五丁目特別緑地保全地区	0.5	H26.2.5
汲沢四丁目特別緑地保全地区	0.7	H26.2.5
上川井町堂谷特別緑地保全地区	3.5	H26.7.15
三保町東谷特別緑地保全地区	2.9	H26.9.12
市沢町日向特別緑地保全地区	0.6	H26.9.12
下倉田町特別緑地保全地区	1.4	H26.9.12
鉄町富士塚台特別緑地保全地区	0.8	H26.12.5
恩田町特別緑地保全地区	4.5	H26.12.5 R2.7.3
恩田町九郎治谷特別緑地保全地区	0.7	H26.12.5
恩田町番匠谷特別緑地保全地区	1.4	H26.12.5
東寺尾六丁目特別緑地保全地区	0.9	H26.12.5
片倉三丁目特別緑地保全地区	1.0	H26.12.5
阿久和南一丁目特別緑地保全地区	3.4	H26.12.5 R6.4.15
大圃町特別緑地保全地区	0.9	H27.2.5 R元.12.5

■ 区域区分及び地域地区等

9 特別緑地保全地区(旧緑地保全地区を含む)

名称	面積 (約 ha)	都市計画決定 (変更)年月日
北八朔町北特別緑地保全地区	1.2	H27.2.5 H29.2.15
三保町杉沢堰特別緑地保全地区	0.6	H27.2.5
上白根町小池特別緑地保全地区	6.3	H27.2.5 R5.2.3
川島町二ノ沢特別緑地保全地区	0.8	H27.2.5
今井町多子谷特別緑地保全地区	2.1	H27.2.5
和泉町早稲田特別緑地保全地区	2.1	H27.2.5 R元.7.12
野庭・上永谷町特別緑地保全地区	3.1	H27.2.5 R5.7.15
六浦東三丁目特別緑地保全地区	0.6	H27.2.5
元石川町平崎特別緑地保全地区	1.0	H27.7.3
鉄町稲荷谷戸特別緑地保全地区	1.1	H27.7.3
北八朔町中特別緑地保全地区	1.0	H27.7.3
三保町杉沢特別緑地保全地区	0.2	H27.7.3
上川井町露木谷特別緑地保全地区	10.3	H27.9.4
本郷三丁目特別緑地保全地区	0.3	H27.9.4
今井町美立橋特別緑地保全地区	5.0	H27.9.4
上郷町瀬上特別緑地保全地区	1.5	H27.9.4
奈良町宮ノ谷特別緑地保全地区	5.4	H27.12.4 H28.12.5
馬場五丁目特別緑地保全地区	0.4	H27.12.4
東寺尾六丁目南特別緑地保全地区	0.3	H27.12.4
羽沢町綿打特別緑地保全地区	0.4	H27.12.4
上菅田町金草沢東特別緑地保全地区	1.0	H27.12.4
川井本町特別緑地保全地区	3.1	H27.12.4 R3.12.3
三枚町矢崎特別緑地保全地区	0.2	H27.12.4
仏向町特別緑地保全地区	2.1	H27.12.4 R3.7.15
境木本町特別緑地保全地区	0.8	H27.12.4
富岡東五丁目特別緑地保全地区	0.9	H27.12.4
関ヶ谷特別緑地保全地区	2.8	H27.12.4
元石川町平崎北特別緑地保全地区	1.2	H28.2.5
北八朔町南特別緑地保全地区	2.5	H28.2.5 H29.2.15
長津田町深田特別緑地保全地区	1.7	H28.2.5 H31.2.5
十日市場町笹山特別緑地保全地区	0.7	H28.2.5
菅田町南出戸特別緑地保全地区	3.0	H28.2.5

■ 区域区分及び地域地区等

9 特別緑地保全地区(旧緑地保全地区を含む)

名称	面積 (約 ha)	都市計画決定 (変更)年月日
都岡町特別緑地保全地区	1.6	H28.2.5
新橋町特別緑地保全地区	2.2	H28.2.5
岡津町金堀谷特別緑地保全地区	0.6	H28.2.5 R2.7.3
野庭町特別緑地保全地区	3.7	H28.2.5
大道二丁目特別緑地保全地区	2.3	H28.2.5
奈良町神戸特別緑地保全地区	0.4	H28.7.5
寺山町本谷特別緑地保全地区	0.4	H28.7.5
羽沢南三丁目特別緑地保全地区	0.4	H28.7.5
和泉町関島特別緑地保全地区	1.5	H28.7.5
和泉町天王森特別緑地保全地区	0.6	H28.7.5
奈良町西ノ谷特別緑地保全地区	1.5	H29.2.15 R5.2.3
長津田町馬ノ背特別緑地保全地区	0.8	H29.2.15
上白根町後谷特別緑地保全地区	3.1	H29.2.15 R2.12.4
宮沢三丁目特別緑地保全地区	0.3	H29.2.15
氷取沢町特別緑地保全地区	2.2	H29.2.15
名瀬・上矢部特別緑地保全地区	0.4	H29.7.14
鉄町下ノ谷戸特別緑地保全地区	1.2	H29.12.5
桜台特別緑地保全地区	0.8	H29.12.5
恩田町日影山特別緑地保全地区	1.3	H29.12.5
長津田町長月特別緑地保全地区	6.3	H29.12.5 R7.2.14
菅田町赤坂特別緑地保全地区	1.1	H29.12.5 H31.2.5
羽沢町相原特別緑地保全地区	0.6	H29.12.5
羽沢南四丁目特別緑地保全地区	0.3	H29.12.5
上川井町大竹谷特別緑地保全地区	1.0	H29.12.5
中沢二丁目特別緑地保全地区	1.0	H29.12.5
今川町特別緑地保全地区	1.2	H29.12.5 H30.12.5
仏向西特別緑地保全地区	0.4	H29.12.5
今井町大久保特別緑地保全地区	0.3	H29.12.5
東俣野町特別緑地保全地区	1.3	H29.12.5
富岡東三丁目特別緑地保全地区	3.1	H29.12.5 R6.4.15
上郷町深田特別緑地保全地区	0.3	H30.3.15
上郷町石原特別緑地保全地区	10.9	H30.3.15

■区域区分及び地域地区等

9 特別緑地保全地区(旧緑地保全地区を含む)

名称	面積 (約 ha)	都市計画決定 (変更)年月日
台村町特別緑地保全地区	1.5	H30.12.5
篠原町特別緑地保全地区	0.7	H30.12.5
下川井町特別緑地保全地区	0.4	H30.12.5
釜利谷東五丁目特別緑地保全地区	10.2	H31.2.5
今宿西町特別緑地保全地区	0.5	R元.12.5
白根五丁目特別緑地保全地区	1.7	R元.12.5
寺家町居谷戸特別緑地保全地区	4.9	R2.7.3 R3.7.15
阿久和南一丁目藤ヶ谷特別緑地保全地区	0.5	R2.7.3
峰沢町特別緑地保全地区	0.9	R3.2.15
仏向町横谷特別緑地保全地区	0.5	R3.2.15
中希望が丘特別緑地保全地区	1.1	R3.12.3
和泉町蟹沢特別緑地保全地区	0.6	R3.12.3
中里三丁目特別緑地保全地区	1.4	R4.2.4
日野中央特別緑地保全地区	1.4	R4.12.5
仏向町横谷北特別緑地保全地区	1.4	R5.2.3
名瀬町緑園特別緑地保全地区	2.0	R5.2.3
下永谷四丁目特別緑地保全地区	2.2	R5.2.3
和泉町内林特別緑地保全地区	1.3	R5.12.5
さちが丘特別緑地保全地区	0.4	R6.4.15
下瀬谷二丁目特別緑地保全地区	1.0	R6.4.15
和泉町大坪特別緑地保全地区	0.4	R6.4.15
和泉中央南二丁目特別緑地保全地区	0.4	R6.4.15
川井宿町特別緑地保全地区	9.6	R7.2.14
金が谷特別緑地保全地区	0.9	R7.2.14
今川町西特別緑地保全地区	0.3	R7.2.14
羽沢町具行特別緑地保全地区	0.4	R7.2.14
中田東一丁目特別緑地保全地区	0.8	R7.2.14
長尾台町特別緑地保全地区	2.3	R7.2.14
合計	188 箇所 約 558.3 ha	

■区域区分及び地域地区等

10 近郊緑地特別保全地区

名 称	面 積	都市計画決定 (変更)年月日
円海山近郊緑地特別保全地区	約 129.0 ha	S44.5.13 R7.3.14
大丸山近郊緑地特別保全地区	約 72.6 ha	H22.3.23 H26.3.5
公田近郊緑地特別保全地区	約 5.4 ha	H24.3.5
合 計 近郊緑地特別保全地区 3箇所	面積 207.0 ha	

11 生産緑地地区

名 称	面 積	都市計画決定 (変更)年月日
生 産 緑 地 地 区	約 251.0 ha	H4.11.13 R6.12.25

■区域区分及び地域地区等

12 駐車場整備地区

名 称	面 積	都市計画決定 (変更)年月日
中央地区駐車場整備地区	約 755 ha	S38.1.22 H10.5.25
港北ニュータウン第1駐車場整備地区	約 28 ha	H4.1.14
港北ニュータウン第2駐車場整備地区	約 45 ha	H4.1.14
新横浜北部地区駐車場整備地区	約 85 ha	H10.5.25
戸塚駅周辺駐車場整備地区	約 14 ha	H10.5.25
上大岡駅周辺駐車場整備地区	約 21 ha	H10.5.25
合 計	6箇所 約 948 ha	

13 特定街区

名 称	面 積	都市計画決定 年 月 日
横浜駅西口特定街区	約 0.34 ha	S46.1.14
東戸塚特定街区	約 4.3	S60.1.25
みなとみらい21中央地区 25街区特定街区	約 3.8 ha	H2.1.13
みなとみらい21中央地区 24街区特定街区	約 4.4 ha	H5.3.31
横浜駅西口駅前特定街区	約 0.6 ha	H6.1.14
合 計	5箇所 約 13.44 ha	

14 土地区画整理促進区域

名 称	面 積	都市計画決定 年 月 日
長津田地区土地区画整理促進区域	約 93.9 ha	S59.12.25 S63.2.5
合 計	1箇所 約 93.9 ha	

■区域区分及び地域地区等

15 地区計画

名称	面積 (約 ha)	都市計画決定 (変更)年月日	※
金沢能見台1・2・3丁目地区地区計画	68.7	S59.12.25 H8.5.10	
港南下永谷住宅地区地区計画	4.6	S60.10.29 H8.5.10	
泉弥生台住宅地区地区計画	1.6	S60.10.29 H8.5.10	
東戸塚西地区地区計画	10.1	S61.12.23 H29.7.14	
保土ヶ谷星川二丁目地区地区計画	4.6	S62.7.15 H14.6.5	
保土ヶ谷神戸町地区地区計画	13.9	S62.7.15 H29.7.14	
金沢能見台4・5・6丁目地区地区計画	67.8	S62.9.1 H8.5.10	
杉田・新杉田駅周辺地区地区計画	8.8	S62.9.25 H29.7.14	
瀬谷卸本町地区地区計画	16.6	S63.8.5 H18.3.3	
みなとみらい21中央地区地区計画	115.7	H元.10.6 R元.12.5	
港北ニュータウン茅ヶ崎近隣センター周辺地区地区計画	8.2	H2.4.25 H8.5.10	
金沢富岡西一丁目住宅地区地区計画	15.7	H2.4.27 H8.5.10	
ヨコハマポートサイド地区地区計画	18.5	H2.8.7 H29.3.3	※
緑長津田第二住宅団地地区地区計画	3.6	H2.11.30	
緑谷津田原住宅団地地区地区計画	3.5	H2.11.30	
北仲通南地区再開発地区計画	3.0	H2.11.30 H29.7.14	※
金沢区堀口地区再開発地区計画	19.4	H3.8.2 H8.11.26	※
緑台村寺山地区地区計画	21.4	H5.2.19 H8.5.10	
瀬谷駅周辺地区地区計画	11.6	H5.2.19 H29.7.14	
泉西田第二地区地区計画	8.4	H5.2.19 H21.10.15	
緑奈良地区地区計画	87.3	H5.4.23 H8.5.10	
瀬谷阿久和宮腰地区住宅地高度利用地区計画	4.2	H5.12.24 H10.1.14	※
緑三保天神前地区住宅地高度利用地区計画	2.2	H5.12.24 H10.1.14	※
泉領家第二地区住宅地高度利用地区計画	4.2	H5.12.24 H11.1.14	※
泉宮古地区住宅地高度利用地区計画	8.1	H6.4.15 H8.5.10	※
泉緑園一・二丁目地区地区計画	7.0	H6.8.30	
日向山地区地区計画	31.5	H6.8.30 H8.5.10	
緑十日市場住宅団地地区地区計画	39.0	H7.1.25 H28.7.5	
東戸塚上品濃地区地区計画	25.8	H7.3.24 H15.2.14	
栄長尾台地区地区計画	4.9	H7.7.14	
港南日野地区地区計画	5.3	H8.5.10	

※再開発等促進区を定めるもの(旧・住宅高度利用地区計画及び再開発地区計画を含む)

■区域区分及び地域地区等

15 地区計画

名称	面積 (約 ha)	都市計画決定 (変更)年月日	※
緑長津田地区地区計画	93.2	H8.5.10 H16.7.15	
都筑関耕地地区地区計画	10.8	H8.5.10 H15.3.25	
泉新橋町地区地区計画	5.2	H8.5.10	
いずみ野駅北口地区地区計画	3.5	H8.8.23	
戸塚駅西口地区地区計画	4.3	H8.11.26 H29.7.14	
金沢東朝比奈地区地区計画	80.0	H8.11.26	
都筑池辺町不動原地区地区計画	5.2	H8.12.25	
上大岡西一丁目地区地区計画	0.8	H9.4.4 H29.7.14	
新子安駅西地区再開発地区計画	4.6	H9.4.8	※
みなとみらい21新港地区地区計画	36.4	H9.4.28 H29.7.14	
横浜ベイサイドマリーナ地区地区計画	13.8	H9.4.28	
明神台地区地区計画	9.0	H9.9.5	
大船駅北第一地区地区計画	0.9	H10.6.12 H17.3.25	
元町仲通り街並み誘導地区地区計画	5.1	H11.1.14 H29.7.14	
港北ニュータウン中央地区地区計画	25.5	H13.1.12 H16.9.24	
新羽駅周辺地区地区計画	20.0	H13.1.12 H17.10.14	
旭上白根一丁目地区地区計画	8.7	H13.5.25	
栄湘南桂台地区地区計画	68.6	H13.5.25	
新山下第一地区地区計画	10.0	H13.10.5 H21.10.15	
緑三保地区地区計画	10.1	H13.12.25	
保土ヶ谷仏向町地区地区計画	16.9	H14.1.15 H22.8.13	
鶴ヶ峰駅南口地区地区計画	1.8	H14.2.15 H29.7.14	
山下公園通り地区地区計画	7.3	H14.3.25 H29.7.14	
立場駅南地区地区計画	4.2	H14.6.5	
いずみ中央駅南地区地区計画	6.9	H14.6.5	
泉新橋順礼坂地区地区計画	2.8	H14.9.5	
港北ニュータウンタウンセンター北地区地区計画	28.2	H14.10.25 H29.7.14	
港北ニュータウンタウンセンター南地区地区計画	42.1	H14.10.25 H29.7.14	
新横浜長島地区地区計画	13.4	H14.11.5 H29.7.14	
たまプラーザ駅周辺地区地区計画	12.4	H14.11.5 H29.7.14	
元町地区地区計画	2.7	H15.1.15 H29.7.14	

※再開発等促進区を定めるもの(旧・住宅高度利用地区計画及び再開発地区計画を含む)

■区域区分及び地域地区等

15 地区計画

名称	面積 (約 ha)	都市計画決定 (変更)年月日	※
神奈川片倉地区地区計画	1.4	H15.5.2	
青葉美しが丘中部地区地区計画	47.2	H15.11.5 H16.9.24	
港南野村港南台地区地区計画	19.5	H15.11.5	
栄小菅ヶ谷地区地区計画	2.7	H15.11.5	
山内ふ頭周辺地区地区計画	7.1	H15.12.25	
栄笠間地区地区計画	9.4	H16.1.5	
港南丸山台地区地区計画	68.5	H16.3.5 H16.7.15	
北仲通北再開発等促進地区地区計画	7.8	H16.5.14 H29.7.14	※
鶴見潮田・本町通街並み誘導地区地区計画	3.7	H16.8.5 H21.10.15	
二俣川駅北口駅前地区地区計画	1.0	H16.8.5 H29.7.14	
山手町地区地区計画	16.0	H16.10.15	
保土ヶ谷仏向町団地地区地区計画	4.3	H16.10.15	
日本大通り用途誘導地区地区計画	9.8	H16.12.24 H29.7.14	
上大岡C南再開発促進地区地区計画	1.9	H17.3.4 H29.7.14	※
青葉荏田北二丁目地区地区計画	12.7	H17.3.15	
栄桂台地区地区計画	31.6	H17.3.25	
都筑池辺町上藪根地区地区計画	14.1	H17.10.25	
伊勢佐木町1・2丁目地区地区計画	3.4	H17.12.22 H29.7.14	
青葉美しが丘4丁目A地区地区計画	3.6	H18.3.3	
泉西が岡一丁目地区地区計画	3.4	H18.5.15	
栄本郷台地区地区計画	63.3	H19.3.5	
山下町本町通り地区地区計画	1.7	H19.4.5 H29.7.14	
長津田駅北口地区地区計画	2.2	H19.12.25 H29.7.14	
馬車道地区地区計画	12.8	H20.3.5 H29.7.14	
戸塚駅前中央地区地区計画	9.6	H20.3.14 H29.7.14	
青葉つつじが丘北西地区地区計画	3.1	H20.9.5	
日ノ出町駅前A地区地区計画	0.7	H20.10.3 H29.7.14	
栄小山台地区地区計画	16.0	H20.10.3	
戸塚駅西口第3地区地区計画	3.8	H21.3.25 H29.7.14	
青葉鴨志田地区地区計画	21.5	H22.3.23	
磯子三丁目地区地区計画	12.0	H22.8.13	

※再開発等促進区を定めるもの(旧・住宅高度利用地区計画及び再開発地区計画を含む)

■区域区分及び地域地区等

15 地区計画

名称	面積 (約 ha)	都市計画決定 (変更)年月日	※
金沢八景駅東口地区地区計画	2.4	H22.9.3 H29.7.14	
二俣川駅周辺地区地区計画	2.7	H23.10.14 H29.7.14	
神奈川大口通地区地区計画	2.5	H23.12.15 H29.7.14	
泉新橋榎橋地区地区計画	0.9	H23.12.15	
金沢幸浦二丁目マーチャングライディングセンター地区地区計画	16.8	H24.7.13	
港南中央駅周辺地区地区計画	3.2	H25.2.5	
新杉田駅南地区地区計画	0.8	H25.7.5	
東神奈川一丁目地区地区計画	0.2	H25.9.13 H29.7.14	
港北大曽根南台地区地区計画	2.1	H25.9.13	
大船駅北第二地区地区計画	2.6	H26.2.5 H29.7.14	
エキサイトよこはま22横浜駅西口駅前・鶴屋町地区地区計画	2.3	H26.9.12 H29.7.14	
山手町西部文教地区地区計画	3.6	H27.2.5	
鶴見一丁目地区地区計画	10.7	H27.2.5	
港南つつじヶ丘地区地区計画	25.4	H27.12.4	
綱島サスティナブル・スマートタウン地区地区計画	4.4	H28.2.5	
神奈川羽沢南二丁目地区地区計画	2.2	H28.3.25	※
本郷台駅周辺地区地区計画	7.3	H28.7.5	
たまプラーザ駅北地区地区計画	2.8	H28.7.5	※
綱島東一丁目地区地区計画	4.4	H28.9.5 R4.7.5	
東高島駅北地区地区計画	10.3	H29.3.3 R4.4.5	※
南部市場駅北地区地区計画	4.7	H29.7.14	
エキサイトよこはま22横浜駅みなみ東口地区地区計画	2.5	H29.7.14	
港北箕輪町二丁目地区地区計画	5.9	H29.12.5	※
恩田駅南地区地区計画	5.8	H30.3.15	
栄上郷町地区地区計画	12.5	H30.3.15	
泉ゆめが丘地区地区計画	24.5	H30.3.15	
泉領家地区地区計画	34.8	H30.9.14	
中山駅南口地区地区計画	2.8	H31.2.5	
川和町駅周辺西地区地区計画	7.7	R元.7.12	
都筑川向町南耕地地区地区計画	20.5	R2.7.3	
青葉鴨志田西地区地区計画	23.6	R3.8.25	

※再開発等促進区を定めるもの(旧・住宅高度利用地区計画及び再開発地区計画を含む)

■区域区分及び地域地区等

15 地区計画

名称	面積 (約 ha)	都市計画決定 (変更)年月日	※
関内駅前地区地区計画	14.1	R3.9.15 R6.5.24	
海岸通り地区地区計画	2.1	R4.7.1	
青葉美しが丘二丁目地区地区計画	4.0	R4.9.15	
合計	127 箇所	約 1,888.5 ha	

※再開発等促進区を定めるもの(旧・住宅高度利用地区計画及び再開発地区計画を含む)

■区域区分及び地域地区等

16 都市再生特別地区

名 称	面 積	都市計画決定 (変更)年月日
横 浜 駅 西 口 駅 前 地 区	約 0.9 ha	H26.9.12
横 浜 駅 き た 西 口 鶴 屋 地 区	約 0.8 ha	H28.9.9
海 岸 通 り 地 区	約 1.5 ha	R4.7.1
み な と み ら い 2 1 中 央 地 区 52 街 区 地 区	約 1.6 ha	R5.8.31
関 内 駅 前 地 区	約 2.2 ha	R6.5.24
合 計 5箇所	約 7.0 ha	

17 緑化地域

名 称	緑化率の最低限度	面 積	都市計画決定 (変更)年月日
緑 化 地 域	10%	約 24.963 ha	H21.4.3
	5%	約 2.721 ha	R6.5.24

■都市施設

1 道路

自動車専用道路							
名称		始点	終点	車線 の数	幅員 (m)	延長 (約 m)	都市計画決定 (変更)年月日
番号	路線名						
1・3・1	高速湾岸線	鶴見区扇島 (川崎市界)	金沢区釜利谷町 (国道16号バイパス線)	6	28	26,200	S52.8.19 H13.11.2
1・3・2	国道16号バイパス線	金沢区六浦町	緑区長津田町	—	22	27,660	S44.5.20 H元.5.23
1・3・3	高速横浜環状南線	金沢区釜利谷町 (高速湾岸線)	戸塚区汲沢町	—	29	8,390	H7.4.21
1・4・1	横浜羽田空港線	中区本牧ふ頭	鶴見区寛政町 (川崎市界)	4	17	14,930	S39.6.15 H19.11.20
1・4・2	三ツ沢線	西区高島二丁目	保土ヶ谷区岡沢町	—	8.2	2,630	S41.12.15 S61.12.23
1・4・3	中央線	中区山下町	保土ヶ谷区狩場町	—	18	6,870	S45.11.2 S63.8.5
1・4・5	高速大黒線	鶴見区大黒ふ頭	鶴見区生麦二丁目	—	18	4,660	S52.8.19 H19.11.20
1・4・6	高速横浜環状北線	都筑区川向町	鶴見区生麦二丁目	4	20	8,230	H12.7.14 H28.12.22
1・4・7	横浜湘南道路	栄区田谷町	戸塚区東俣野町 (藤沢市界)	—	21	1,940	H12.7.4
1・4・8	高速横浜環状北西線	青葉区下谷本町	都筑区川向町	4	20	7,100	H23.3.15
1・5・1	国道1号バイパス線	保土ヶ谷区常盤台	戸塚区上矢部町	—	15	8,720	S21.8.26 H4.7.24
1・7・1	吉浜横浜公園線	中区吉浜町	中区横浜公園	1	5	560	H16.12.15

■都市施設

1 道路

幹線街路							
名称		始点	終点	車線の数	幅員(m)	延長(約m)	都市計画決定(変更)年月日
番号	路線名						
3・1・1	環状2号線	磯子区森三丁目	鶴見区上末吉五丁目	6	42	24,500	S25.6.17 H28.3.25
3・1・2	国道15号線	鶴見区市場富士見町 (川崎市界)	神奈川区青木通 50番地	—	50	8,160	S21.8.26 S47.3.10
3・1・3	東京大師横浜線	鶴見区寛政町 (川崎市界)	鶴見区生麦三丁目	4	40	3,520	S21.8.26 H28.12.22
3・1・4	湾岸線	中区山下町 (山下橋北詰)	中区本牧十二天	—	45	2,430	S48.2.2 S52.8.19
3・1・5	国道357号線	鶴見区扇島 (川崎市界)	金沢区野島町地先	6	50	25,040	S52.8.19 H13.11.2
3・1・7	栄本町線	神奈川区青木町	中区本町	—	40	2,670	S58.2.25 S62.2.27
3・2・1	横浜藤沢線	港南区丸山台一丁目	戸塚区小雀町 (鎌倉市界)	—	32	7,330	S44.5.17 H12.7.4
3・2・2	羽沢池辺線	神奈川区羽沢町 463番地	緑区池辺町 3939番地	—	32	5,050	S44.5.20 S48.8.28
3・2・3	新横浜元石川線	港北区篠原町	青葉区美しが丘二丁目 (川崎市界)	6	32	14,530	S32.12.17 H23.3.15
3・2・4	富士見鶴見駅線	鶴見区平安町 (川崎市界)	鶴見区鶴見中央一丁目	4	36	1,720	S21.8.26 H16.5.14
3・2・5	本牧線	中区小港町	中区錦町	—	36	880	S52.8.19 S59.3.9
3・2・6	国道246号線	港北区牛久保 (川崎市界)	瀬谷区目黒町 (大和市界)	—	30	11,490	S32.12.17 S61.7.15
3・2・7	柴線	金沢区柴町	金沢区寺前二丁目地先	—	30	1,270	S59.8.31
3・2・8	福浦線	金沢区福浦一丁目	金沢区福浦三丁目	—	36	2,480	S59.8.31 H元.7.25
3・2・9	みなとみらい 1号線	西区高島一丁目	西区みなとみらい五丁目	4	30	810	S62.2.27 H11.8.20
3・2・10	みなとみらい 2号線	西区緑町	西区緑町地先	—	30	560	S61.4.25
3・2・11	みなとみらい 3号線	西区緑町	西区緑町地先	—	30	560	S61.4.25
3・2・12	上郷公田線	栄区上郷町	栄区公田町	—	32	3,170	H7.4.21
3・2・13	川向線	都筑区川向町	都筑区東方町	4	32	1,180	H12.7.14 H23.3.15
3・2・14	みなとみらい 6号線	西区高島一丁目	西区みなとみらい五丁目	4	30	530	H13.5.25
3・2・15	上永谷舞岡線 (旧:上永谷戸塚線)	港南区上永谷町	戸塚区舞岡町	4	33	560	S32.12.17 H24.10.5
3・3・1	本町線	中区桜木町1丁目	中区山下町	—	22	1,970	S27.7.16 S58.2.25
3・3・2	高島本牧線	西区桜木町	中区本牧宮原	4	25	5,450	S21.8.26 R6.5.24
3・3・3	山下長津田線	中区山下町	緑区長津田町 (町田市界)	4	22	19,820	S21.8.26 H25.7.5
3・3・4	横浜駅根岸線	西区高島一丁目 (横浜駅東口広場)	中区根岸町3丁目 165番地	—	25	6,850	S21.8.26 S48.9.28
3・3・5	横浜鎌倉線	中区本町	栄区桂町	4	22	12,640	S21.8.26 H17.3.4
3・3・6	大栈橋浦舟線	中区山下町1番地	南区高砂町2丁目 24番地	—	25	2,970	S21.8.26 S47.3.10
3・3・7	山下本牧磯子線	中区山下町1番地	磯子区中浜町 15番地	—	25	7,560	S21.8.26 S63.1.19
3・3・8	藤棚伊勢佐木線	西区浜松町	南区浦舟町	4	25	2,700	S27.7.16 H24.10.5
3・3・9	国道16号線	金沢区六浦東一丁目 (横須賀市界)	瀬谷区五貫目町 (大和市界)	—	22	27,170	S21.8.26 R5.8.25

■都市施設

1 道路

幹線街路							
名称		始点	終点	車線の数	幅員(m)	延長(約m)	都市計画決定(変更)年月日
番号	路線名						
3・3・10	環状1号線	南区通町	神奈川区鶴屋町	4	25	5,950	S21.8.26 H22.3.23
3・3・11	環状3号線	磯子区杉田五丁目	都筑区佐江戸町	4	22	28,280	S32.12.17 R7.2.14
3・3・12	逸見鷹取山線	金沢区六浦町	金沢区六浦町 (横須賀市界)	—	22	670	S44.5.17 S59.9.25
3・3・13	洋光台線	港南区日野町 1954番地	磯子区洋光台六丁目	—	24	2,730	S41.10.11 S47.3.10
3・3・14	舞岡上郷線	戸塚区舞岡町 2979番地	栄区上郷町 691の5番地	—	22	5,970	S32.12.17 S55.9.26
3・3・16	桂町戸塚遠藤線	栄区桂町	泉区下飯田町 (藤沢市界)	4	22	10,240	S32.12.17 R4.12.5
3・3・17	下永谷大船線	港南区下永谷三丁目	栄区笠間一丁目 (鎌倉市界)	4	25	7,440	S32.12.17 H26.2.5
3・3・18	新横浜篠原線	港北区篠原町	港北区篠原町	—	25	550	H6.1.25
3・3・19	横浜伊勢原線	戸塚区戸塚町	泉区上飯田町 (藤沢市界)	4	22	5,550	S32.12.17 H18.5.15
3・3・20	国道16号 バイパス線	旭区上川井町	緑区長津田町 (町田市界)	—	29	1,390	S44.5.20 H元.5.23
3・3・21	三ツ沢鳥山線	神奈川区片倉町 841番地	港北区鳥山町 500番地	—	22	2,290	S21.8.26 S56.11.17
3・3・22	中山北山田線	緑区中山町	都筑区すみれが丘	4	22	7,080	S32.12.17 H13.1.12
3・3・23	真光寺長津田線	緑区奈良町 (川崎市界)	緑区恩田町 3293番地	—	22	4,020	S39.12.23 S56.12.25
3・3・24	宮内新横浜線	港北区下田町六丁目 (川崎市界)	港北区新横浜二丁目	4	22	6,510	S32.12.17 H25.2.5
3・3・25	日吉元石川線	港北区綱島東四丁目	青葉区美しが丘西 一丁目(川崎市界)	4	22	11,710	S32.12.17 H23.8.25
3・3・26	川崎町田線	鶴見区矢向四丁目 (川崎市界)	青葉区恩田町 (町田市界)	4	22	20,050	S21.8.26 R元.12.25
3・3・27	国道1号線	鶴見区尻手二丁目 (川崎市界)	戸塚区東俣野町 (藤沢市界)	4	27	29,030	S21.8.26 R6.1.25
3・3・28	鶴見溝ノ口線	鶴見区汐入町1丁目 31番地	鶴見区上末吉町五丁目 72番地	—	22	4,550	S21.8.26 S47.3.10
3・3・29	鶴見駅西口線	鶴見区鶴見町 718番地	鶴見区鶴見町 383番地	—	22	650	S21.8.26 S54.3.2
3・3・30	大黒線	鶴見区生麦二丁目	鶴見区大黒ふ頭	—	33	3,640	S21.8.26 S61.12.23
3・3・31	新子安大黒線	神奈川区新子安一丁目	鶴見区大黒町	—	25	2,910	S21.8.26 H9.4.8
3・3・32	横浜上麻生線	神奈川区東神奈川一丁目	青葉区鉄町 (川崎市界)	4	22	16,080	S21.8.26 H14.10.25
3・3・33	東神奈川線	神奈川区東神奈川一丁目	神奈川区千若町	4	27	840	S21.8.26 H11.8.20
3・3・34	青木通線	神奈川区金港町	神奈川区栄町	—	27	290	S27.7.16 S60.12.17
3・3・35	横浜駅西口線	西区北幸一丁目	神奈川区泉町	—	27	1,160	S21.8.26 H6.1.14
3・3・36	南幸線	西区南幸一丁目	西区南幸二丁目	—	25	570	S21.8.26 H6.1.14
3・3・37	磯子前里線 (旧:磯子浜松町線)	磯子区丸山一丁目	南区前里町	4	25	1,520	S21.8.26 H24.10.5
3・3・38	国道1号 バイパス線	神奈川区立町	保土ヶ谷区常盤台	—	22	4,390	S21.8.26 S59.6.26
3・3・39	センター南 停車場線	港北区茅ヶ崎町	港北区茅ヶ崎町	—	22	360	S62.2.27
3・3・40	中田さちが丘線	泉区中田東一丁目	旭区善部町	—	22	5,850	S52.5.13 H11.1.12

■都市施設

1 道路

幹線街路							
名称		始点	終点	車線の数	幅員(m)	延長(約m)	都市計画決定(変更)年月日
番号	路線名						
3・3・41	北幸線	西区南幸二丁目 一之橋南詰	西区楠町 3番地の1	—	22	420	S55.2.15
3・3・42	恩田線	青葉区恩田町	青葉区あかね台一丁目	2	22	680	S55.6.3 R2.8.25
3・3・43	並木線	金沢区並木三丁目	金沢区並木三丁目	—	28	390	H元.8.29
3・3・44	みなとみらい 5号線	西区高島一丁目	西区みなとみらい三丁目	4	25	700	H3.2.22 H13.5.25
3・3・45	佐江戸北山田線	緑区佐江戸町	都筑区北山田町	—	22	5,600	S32.12.17 H4.1.14
3・3・46	鳥山線	港北区鳥山町	港北区小机町	—	25	920	S39.12.23 H5.1.19
3・3・47	長島1号線	港北区新羽町	港北区新羽町	—	25	310	H7.3.24
3・3・48	長島大竹線	港北区新羽町	港北区新羽町	—	23	620	H12.7.14
3・3・49	新吉田線	都筑区早淵一丁目	港北区新吉田町	4	25	1,260	H11.3.5
3・3・50	恩田元石川線	青葉区すみよし台	青葉区元石川町	2	22	5,860	H15.11.5
3・3・51	戸塚駅前線	戸塚区戸塚町	戸塚区戸塚町	2	23	530	H8.11.26 H18.5.15
3・3・52	栄千若線	神奈川区栄町	神奈川区千若町	2	22	1,210	H29.3.3
3・3・53	上川井瀬谷1号線	旭区上川井町	瀬谷区瀬谷町	2	26	2,600	R5.8.25
3・3・54	上川井瀬谷2号線	旭区上川井町	瀬谷区瀬谷町	2	26	1,160	R5.8.25
3・4・1	桜木東戸塚線	中区内田町	戸塚区名瀬町	—	18	10,540	S21.8.26 H元.11.14
3・4・2	横浜逗子線	港南区上大岡西二丁目	金沢区六浦町 (逗子市界)	4	20	11,320	S32.12.17 H16.5.14
3・4・3	環状4号線	金沢区六浦一丁目	青葉区鉄町	4	18	36,550	S32.12.17 R5.8.25
3・4・4	港南台線	港南区港南台三丁目	港南区港南台四丁目	—	20	1,290	S43.10.2 S47.3.10
3・4・5	戸塚大船線	戸塚区戸塚町	栄区長尾台町 (鎌倉市界)	—	16	4,530	S44.5.17 H7.4.21
3・4・6	戸塚茅ヶ崎線	戸塚区東俣野町 36番地	戸塚区東俣野町 (藤沢市界)	—	18	380	S32.12.17 S47.3.10
3・4・7	柏尾戸塚線	戸塚区柏尾町	戸塚区汲沢町	4	20	3,730	S32.12.17 H18.2.24
3・4・8	東戸塚東線	戸塚区品濃町 162番地	戸塚区品濃町 1760番地	—	18	1,000	S32.12.17 S54.12.5
3・4・9	東戸塚西線	戸塚区川上町 45番地	戸塚区品濃町 913番地	—	18	1,540	S41.12.15 S54.12.5
3・4・10	権太坂和泉線	保土ヶ谷区狩場町	泉区和泉町	4	18	9,580	S41.12.15 H16.1.5
3・4・11	保土ヶ谷常盤台線	保土ヶ谷区保土ヶ谷町	保土ヶ谷区常盤台	—	18	4,370	S32.12.17 S59.6.26
3・4・12	鴨居上飯田線	都筑区池辺町	泉区上飯田町 (大和市界)	2	18	13,120	S32.12.17 H14.10.25
3・4・13	横浜厚木線	旭区鶴ヶ峰本町	瀬谷区瀬谷六丁目	—	18	8,060	S32.12.17 H元.7.25
3・4・14	三ツ境下草柳線	旭区東希望が丘	瀬谷区本郷一丁目 (大和市界)	2	18	3,840	S32.12.17 H26.12.5
3・4・15	みなとみらい 4号線	中区桜木町1丁目	西区緑町地先	—	18	790	S61.3.5
3・4・17	柿生町田線	緑区奈良町 (川崎市界)	緑区奈良町 (町田市界)	—	16	1,120	S39.12.23 S47.3.10

■都市施設

1 道路

幹線街路							
名称		始点	終点	車線の数	幅員(m)	延長(約m)	都市計画決定(変更)年月日
番号	路線名						
3・4・18	元石川線	緑区元石川町 (川崎市界)	緑区元石川町 (川崎市界)	—	16	2,310	S32.12.17 S47.3.10
3・4・19	丸子中山茅ヶ崎線	港北区東山田町 (川崎市界)	緑区東方町 1846番地	—	18	4,190	S39.12.23 S55.12.12
3・4・21	東京丸子横浜線	港北区日吉町 (川崎市界)	神奈川区六角橋一丁目 1番2号	—	20	8,780	S21.8.26 S47.3.10
3・4・22	菊名線	港北区菊名町 495番地	港北区菊名町 114番地	—	20	330	S27.7.16 S47.3.10
3・4・23	鶴見三ツ沢線	鶴見区下末吉五丁目	神奈川区六角橋六丁目	2	18	5,360	S21.8.26 H23.10.14
3・4・24	鶴見北寺尾線 (旧:鶴見師岡線)	鶴見区豊岡町	鶴見区北寺尾七丁目	2	18	2,920	S21.8.26 H21.12.25
3・4・25	矢向線	鶴見区矢向5丁目 243番地	鶴見区矢向5丁目 (川崎市界)	—	18	440	S21.8.26 S47.3.10
3・4・26	菅沢線	鶴見区菅沢町 185番地	鶴見区平安町 (川崎市界)	—	18	700	S21.8.26 S47.3.10
3・4・27	岸谷線	鶴見区生麦三丁目	鶴見区東寺尾町88	—	18	2,500	S21.8.26 S47.3.10
3・4・28	反町線	神奈川区反町 1番地	神奈川区反町 13番地	—	18	260	S27.7.16 S47.3.10
3・4・29	大熊東山田線	都筑区大熊町	都筑区東山田町	—	20	2,640	S48.2.15 S55.12.25
3・4・30	中山駅北線	緑区中山町 253番地	緑区青砥町81番地	—	20	400	S48.9.5
3・4・32	由比ヶ浜関谷線	戸塚区影取町 158番地(鎌倉市界)	戸塚区東俣野町 1020番地	—	17	580	S44.5.17 S54.3.2
3・4・33	長津田奈良線	緑区長津田五丁目	青葉区奈良町	—	16	3,900	S55.6.3 H元.7.25
3・4・34	奈良2号線	青葉区奈良町 1204番地	青葉区奈良町 (町田市界)	—	16	490	S55.6.3
3・4・35	奈良3号線	青葉区奈良町 1084番地	青葉区奈良町 1297番地	—	16	460	S55.6.3
3・4・36	新羽荏田線	港北区新羽町	緑区荏田町	—	18	4,840	S55.12.25
3・4・37	牛久保中川線	都筑区牛久保町	都筑区中川町	—	18	1,920	S55.12.25 S62.2.27
3・4・38	新本牧線	中区本牧町	中区本牧町	—	18	340	S59.3.24
3・4・39	金沢八景六浦線	金沢区瀬戸	金沢区六浦東一丁目	2	20	1,050	S59.8.31 H18.3.3
3・4・40	岡津線	泉区岡津町	泉区新橋町	—	16	1,340	S60.2.15
3・4・41	太尾線	港北区大豆戸町	港北区太尾町	—	18	1,830	S32.12.17 S59.12.5
3・4・42	霧が丘長津田線	緑区霧が丘二丁目	緑区長津田町六丁目	—	18	1,770	S63.2.5
3・4・43	新横浜南口線	港北区大豆戸町	港北区新横浜一丁目	—	20	1,130	H6.1.25
3・4・44	長津田駅北口線	緑区長津田町	緑区長津田四丁目	2	18	340	H元.7.25 H19.12.25
3・4・45	田谷線	栄区田谷町	栄区田谷町	—	16	350	H7.4.21
3・4・48	長島2号線	港北区新羽町	港北区新羽町	—	16	460	H7.3.24
3・4・50	新子安停車場線	神奈川区新子安一丁目	神奈川区新子安一丁目	—	20	100	H9.4.8
3・4・51	岸谷生麦線	鶴見区岸谷二丁目	鶴見区生麦三丁目	2	17	1,230	H12.7.14 H21.4.3
3・4・52	長津田駅南口線	緑区長津田五丁目	緑区長津田五丁目	2	20	140	H14.3.5

■都市施設

1 道路

幹線街路							
名称		始点	終点	車線の数	幅員(m)	延長(約m)	都市計画決定(変更)年月日
番号	路線名						
3・4・53	新吉田中川線	都筑区早瀬一丁目	都筑区勝田町	2	18	910	H27.9.4
3・4・54	下飯田線	泉区下飯田町	泉区下飯田町	2	17	610	H26.6.13
3・4・55	綱島東線	港北区綱島東二丁目	港北区綱島東一丁目	2	17	210	H28.9.5 R2.2.5
3・4・56	中山駅南口線	緑区台村町	緑区台村町	2	17	150	H31.2.5
3・5・2	汐見台平戸線	磯子区森町字東谷415	戸塚区平戸町 168番地	—	15	7,190	S32.12.17 S47.3.10
3・5・3	泥亀釜利谷線	金沢区瀬戸	金沢区釜利谷町	—	15	4,220	S32.12.17 S59.8.31
3・5・4	六浦平潟線	金沢区六浦町	金沢区平潟町地先	—	15	1,590	S32.12.17 S59.8.31
3・5・5	希望ヶ丘瀬谷線	旭区東希望ヶ丘100	瀬谷区瀬谷町1719	—	15	3,370	S32.12.17 S47.3.10
3・5・6	瀬谷地内線	瀬谷区瀬谷一丁目	瀬谷区東野	2	15	1,050	S32.12.17 H26.12.5
3・5・7	坂本鶴ヶ峰線	保土ヶ谷区仏向町235	旭区鶴ヶ峰1丁目 1184の2	—	15	4,110	S32.12.17 S47.3.10
3・5・8	六角橋線	神奈川区西神奈川三丁目	神奈川区片倉五丁目	2	15	1,920	S24.5.13 H23.10.14
3・5・9	新羽停車場線	港北区新羽町	港北区新羽町	—	16	40	S62.2.27
3・5・10	新吉田日吉線	港北区新吉田町	港北区日吉一丁目	2	15	3,670	S32.12.17 H11.3.5
3・5・11	高田日吉線	港北区高田町 (川崎市界)	港北区日吉三丁目 (川崎市界)	2	15	4,080	S32.12.17 H25.2.5
3・5・12	綱島日吉線	港北区南綱島974	港北区日吉町1058	—	15	3,110	S32.12.17 S47.3.10
3・5・13	大田神奈川線	鶴見区駒岡五丁目 (川崎市界)	神奈川区子安通	2	15	7,130	S21.8.26 H29.12.5
3・5・14	浜町矢向線	鶴見区浜町二丁目 10番地	鶴見区矢向六丁目 (川崎市界)	—	15	4,550	S21.8.26 S47.3.10
3・5・15	鶴見本町通線	鶴見区鶴見町1061	鶴見区浜町一丁目 6番13号	—	15	1,520	S23.4.17 S47.3.10
3・5・16	下野谷線	鶴見区生麦町1295	鶴見区汐入町一丁目 31の1	—	15	1,060	S21.8.26 S47.3.10
3・5・17	末広線	鶴見区小野町 36番地	鶴見区末広町1丁目 9番地	—	15	1,790	S30.3.31 S47.3.10
3・5・18	杉田線	磯子区杉田一丁目	磯子区新杉田町	2	18	110	S59.1.5 H11.3.5
3・5・19	上大岡線	港南区上大岡西一丁目	港南区上大岡西一丁目	—	15	80	H元.3.17
3・5・20	葛が谷停車場線	都筑区荏田南一丁目	都筑区葛が谷	2	12	270	H13.1.12
3・5・21	岩間川辺線	保土ヶ谷区岩間町	保土ヶ谷区川辺町	2	15	1,190	H14.6.5
3・5・22	星川停車場線	保土ヶ谷区神戸町	保土ヶ谷区星川二丁目	2	12	550	H14.6.5
3・5・23	南加瀬日吉線 (旧:日吉元石川線)	港北区日吉六丁目 (川崎市界)	港北区日吉六丁目	2	12	230	S32.12.17 H23.8.25
3・5・24	舞岡戸塚線 (旧:上永谷戸塚線)	戸塚区舞岡町	戸塚区矢部町	2	15	1,560	S32.12.17 H24.10.5
3・5・25	瀬谷駅南口線	瀬谷区瀬谷五丁目	瀬谷区瀬谷四丁目	2	14	120	H27.7.3
3・5・26	戸塚線	戸塚区戸塚町	戸塚区戸塚町	2	12	100	R6.1.25
3・6・1	山元線	中区麦田町1丁目 6番地	中区山元町 8番地	—	11	820	S27.1.30 S47.3.10

■都市施設

1 道路

幹線街路							
名称		始点	終点	車線の数	幅員(m)	延長(約 m)	都市計画決定(変更)年月日
番号	路線名						
3・6・2	北方線	中区新山下三丁目	中区本郷町	—	11	710	S25.12.8 S63.1.14
3・6・3	中田三ツ境線	戸塚区中田町	旭区中希望が丘	—	11	7,530	S32.12.17 S60.2.15
3・6・4	桐が作川島線 (旧:川上川島線)	旭区桐が作	保土ヶ谷区川島町	2	11	3,490	S32.12.17 H22.1.15
3・6・5	保土ヶ谷二俣川線	保土ヶ谷区今井町	旭区本村町	2	11	3,580	S32.12.17 H23.12.15
3・6・6	大口線	神奈川区大口通	神奈川区大口通	2	11	580	S27.1.30 H21.12.25
3・6・7	鶴ヶ峰線	旭区鶴ヶ峰二丁目	旭区鶴ヶ峰二丁目	—	11	120	S58.7.25
3・6・8	大熊停車場線	緑区大熊町	緑区大熊町	—	12	220	S62.2.27
3・6・9	中和田停車場線	泉区和泉町	泉区和泉町	—	11	90	H元.7.25
3・6・10	綱島駅東口線	港北区綱島東二丁目	港北区綱島東一丁目	2	9	90	R4.7.5

記載されている事項は最終変更時の都市計画図書の内容です。

■都市施設

1 道路

区画街路							
名称		始点	終点	車線の数	幅員(m)	延長(約m)	都市計画決定(変更)年月日
番号	路線名						
7・7・1	区画街路1号線	中区寿町一丁目2番地	中区寿町一丁目2番地2号	—	7	170	S45.11.14 S48.10.5
7・7・2	区画街路2号線	南区南太田町一丁目39番地	南区南太田町一丁目38番地	—	6.5	110	S45.11.14 S47.3.10
7・7・3	区画街路3号線	南区花之木町1丁目9番地	南区花之木町1丁目9番地	—	6.5	100	S45.11.14 S47.3.10
7・7・4	区画街路4号線	保土ヶ谷区星川二丁目	保土ヶ谷区星川三丁目	—	6	120	H14.6.5
7・7・5	区画街路5号線	保土ヶ谷区星川三丁目	保土ヶ谷区星川三丁目	—	6	190	H14.6.5

■都市施設

1 道路

特殊街路							
番号	名称	始点	終点	車線 の数	幅員 (m)	延長 (約 m)	都市計画決定 (変更)年月日
	路線名						
8・2・1	横浜駅東口 1号線	西区高島二丁目	西区高島二丁目	—	33	100	S54.12.5
8・4・1	横浜駅 北部東西線	西区高島二丁目	西区南幸一丁目	—	20	120	H6.12.20 H16.1.15
8・4・2	上永谷線	港南区野庭町	港南区上永谷町	—	18	990	H14.2.15
8・5・1	並木1号線	金沢区並木一丁目	金沢区並木一丁目	—	15	370	S54.2.24
8・5・2	鶴見町線	鶴見区豊岡町 247番地の6	鶴見区豊岡町 247番地の3	—	15	60	S54.3.5
8・5・3	横浜駅 東口2号線	西区高島二丁目	西区高島二丁目	—	13	90	S54.12.5
8・5・4	港北ニュータウン 9号線	港北区新羽町	緑区大熊町	—	12	430	S55.12.25 S62.2.27
8・5・5	港北ニュータウン 13号線	都筑区佐江戸町	都筑区佐江戸町	—	12	430	S55.12.25
8・5・6	桜木町線	中区桜木町	西区みなとみらい二丁目	—	12	230	S61.12.23 H13.6.15
8・5・7	横浜駅西口 1号線	西区南幸一丁目	西区北幸一丁目	—	12	130	H6.1.14 H26.9.12
8・6・1	並木2号線	金沢区並木一丁目	金沢区並木一丁目	—	8	450	S54.2.24
8・6・2	並木3号線	金沢区並木一丁目	金沢区並木一丁目	—	10	230	S54.2.24
8・6・3	並木4号線	金沢区並木一丁目	金沢区並木一丁目	—	8	910	S54.2.24
8・6・4	港北ニュータウン 1号線	港北区東山田町	港北区東山田町	—	9	810	S55.12.25
8・6・5	港北ニュータウン 2号線	港北区北山田町	港北区北山田町	—	9	730	S55.12.25 H6.8.30
8・6・6	港北ニュータウン 3号線	港北区牛久保町	港北区北山田町	—	9	1,520	S55.12.25
8・6・7	港北ニュータウン 4号線	港北区牛久保町	港北区牛久保町	—	9	580	S55.12.25
8・6・8	港北ニュータウン 5号線	港北区牛久保町	港北区牛久保町	—	9	1,370	S55.12.25 S62.2.27
8・6・9	港北ニュータウン 6号線	港北区中川町	港北区牛久保町	—	9	910	S55.12.25
8・6・10	港北ニュータウン 7号線	港北区中川町	港北区南山田町	—	9	1,130	S55.12.25 H4.1.14
8・6・11	港北ニュータウン 8号線	港北区新吉田町	港北区新吉田町	—	9	410	S55.12.25
8・6・12	港北ニュータウン 10号線	港北区茅ヶ崎町	緑区荏田町	—	9	2,930	S55.12.25
8・6・13	小港線	中区小港町	中区本牧原	—	10	720	S59.3.24
8・6・14	港北ニュータウン 14号線	都筑区中川中央一丁目	都筑区茅ヶ崎中央	—	8	790	H13.1.12
8・7・1	霧が丘1号線	緑区十日市場字笹山 2135番地	緑区十日市場字夫婦坂 2706番地	—	6	840	S49.4.25
8・7・2	霧が丘2号線	緑区十日市場字中丸 2420番地	緑区十日市場字夫婦坂 2670番地	—	6	460	S49.4.25
8・7・3	霧が丘3号線	緑区十日市場字細谷 2302番地	緑区十日市場字草木 4891番地2	—	6	830	S49.4.25
8・7・4	伊勢佐木通線	中区尾上町5丁目 71番地先	中区伊勢佐木町1丁目 2-1番地先	—	6	130	S49.12.14 S52.5.4
8・7・5	港町通線	中区港町4丁目 16番地先	中区港町3丁目 14番地先(関内駅北口)	—	6	130	S49.12.14
8・7・6	並木5号線	金沢区並木二丁目	金沢区並木二丁目	—	6	560	S54.2.24

■都市施設

1 道路

特殊街路							
名称		始点	終点	車線 の数	幅員 (m)	延長 (約 m)	都市計画決定 (変更)年月日
番号	路線名						
8・7・7	並木6号線	金沢区並木二丁目	金沢区並木二丁目	—	6	290	S54.2.24
8・7・8	並木7号線	金沢区並木三丁目	金沢区並木三丁目	—	6	590	S54.2.24
8・7・9	横浜駅東口 3号線	西区高島二丁目	西区高島二丁目	—	6	180	S54.12.5
8・7・10	横浜駅東口 4号線	西区高島二丁目	西区高島二丁目	—	6	80	S54.12.5
8・7・11	横浜駅東口 5号線	西区高島二丁目	西区高島二丁目	—	6	170	S54.12.5 H16.1.15
8・7・12	横浜駅東口 6号線	西区高島二丁目	西区高島二丁目	—	6	150	S54.12.5
8・7・13	横浜駅東口 7号線	西区高島二丁目	西区高島二丁目	—	6	170	S54.12.5
8・7・14	横浜駅東口 8号線	西区高島二丁目	西区高島二丁目	—	5	160	S54.12.5
8・7・15	横浜駅東口 9号線	西区高島二丁目	西区高島二丁目	—	6	60	S54.12.5
8・7・16	港北ニュータウン 11号線	緑区荏田町	緑区荏田町	—	6	630	S55.12.25
8・7・17	港北ニュータウン 12号線	緑区池辺町	緑区川和町	—	6	1,120	S55.12.25
8・7・18	横浜駅西口 2号線	西区南幸一丁目	西区南幸一丁目	—	6	50	H6.1.14
8・7・19	新杉田駅前線	磯子区新杉田町	磯子区新杉田町	—	4	90	H7.1.27
8・7・20	新横浜駅北口 1号線	港北区新横浜二丁目	港北区新横浜二丁目	—	4	290	H15.5.2 R4.10.5
8・7・21	新横浜駅北口 2号線	港北区新横浜二丁目	港北区新横浜二丁目	—	7	130	H15.5.2 H17.8.5
9・7・1	金沢シーサイドライン	磯子区新杉田町	金沢区瀬戸	—	7	10,900	S59.8.31 H22.9.3

■都市施設

■用語の解説■

自動車専用道路	都市高速道路、都市間高速道路、一般自動車道等もっぱら自動車の交通の用に供する道路
幹線街路	都市の主要な骨格をなす道路
区画街路	近隣住区等の地区における宅地の利用に供するための道路
特殊街路	イ もっぱら歩行者、自転車又は自転車及び歩行者のそれぞれの交通の用に供する道路 ロ もっぱら都市モノレール等の交通の用に供する道路

3・3・27(27)	国道1号線
	<代表幅員>
	<一連番号> 道路区分に対応した通し番号である。
	<規模> (道路幅員)
	1 (40m以上) 5 (12m以上16m未満)
	2 (30m以上40m未満) 6 (8m以上12m未満)
	3 (22m以上30m未満) 7 (8m未満)
	4 (16m以上22m未満)
	<区分>
	1 自動車専用道路 8 特殊街路(歩行者専用道, 自転車道等)
	3 幹線街路 9 特殊街路(都市モノレール専用道等)
	7 区画街路

■都市施設

2 都市高速鉄道

名 称		起 点	終 点	延 長	都市計画決定 (変更)年月日
番 号	路 線 名				
1	市営地下鉄1号線	泉区下飯田町 (藤沢市界)	中区尾上町	約 18,740 m	S43.7.11
		上永谷車輛基地			H26.6.13
2	市営地下鉄3号線	青葉区 あざみ野一丁目	中区 尾上町	約 20,910 m	S44.5.20
		新羽車輛基地		約 67,500 m ²	H22.9.3
3	金沢シーサイドライン	磯子区 新杉田町	金沢区 瀬戸	約 10,900 m	S59.8.31
		並木中央車輛基地		H22.9.3	
4	みなとみらい21線	西区 南幸一丁目	中区 山手町	約 4,350 m	H4.7.31 H9.4.15
5	市営地下鉄4号線	港北区 日吉四丁目	緑区 中山町	約 13,120 m	H13.1.12
		川和車輛基地			H22.9.3
6	相鉄・JR直通線	保土ヶ谷区 西谷町	神奈川区 羽沢町	約 3,030 m	H22.3.15 H31.2.15
7	相鉄・東急直通線	神奈川区 羽沢南二丁目	港北区 日吉本町一丁目	約 9,980 m	H24.10.5 R4.10.5
	京浜急行湘南線 (連続立体交差事業)	鶴見区 市場上町 5-6番地 (川崎市界)	鶴見区 生麦五丁目 1-3番地	約 2,700 m	S48.11.6
	相模鉄道本線 (連続立体交差事業)	保土ヶ谷区 西久保町	保土ヶ谷区 星川三丁目	約 1,940 m	H14.6.5 R5.12.5
	相模鉄道本線 (鶴ヶ峰駅付近) (連続立体交差事業)	保土ヶ谷区 西谷四丁目	旭区 二俣川2丁目	約 3,240 m	R4.1.25

■都市施設

3 駐車場

番号	名称 駐車場名	位置	面積 (約 m ²)	備考	都市計画決定 (変更)年月日
1	横浜駅西口 自動車駐車場	西区南幸一丁目、 北幸一丁目	15,600	駐車台数約 1,000 台	S38.3.2 H6.1.14
2	横浜駅東口 自動車駐車場	西区高島二丁目	28,000	駐車台数約 500 台	S48.2.15 S54.12.5
3	本郷台駅 自転車駐車場	戸塚区小菅ヶ谷町	2,100	駐車台数約 3,000 台	S54.2.24
4	戸塚駅東口第1 自転車駐車場	戸塚区戸塚町	390	駐車台数約 570 台	S54.6.25 S61.5.24
5	上永谷駅 自転車駐車場	港南区上永谷町	780	駐車台数約 860 台	S54.12.5
6	上永谷駅第2 自転車駐車場	港南区丸山台一丁目	900	駐車台数約 900 台	S55.12.25
7	根岸駅 自転車駐車場	磯子区東町	950	駐車台数約 900 台	S56.7.4
8	中山駅 自転車駐車場	緑区中山町	1,460	駐車台数約 1,500 台	S57.8.5
9	鶴見駅西口 自転車駐車場	鶴見区豊岡町	440	駐車台数約 780 台	S59.1.5
10	金沢文庫駅西口 自転車駐車場	金沢区大川	1,100	駐車台数約 1,120 台	S60.1.7
11	東戸塚駅東口 自転車駐車場	戸塚区品濃町	1,200	駐車台数約 1,430 台	S60.12.14
12	戸塚駅東口第2 自転車駐車場	戸塚区上倉田町	950	駐車台数約 1,130 台	S61.5.24
13	港北ニュータウン第1 自動車駐車場	港北区中川町、 牛久保町	13,600	駐車台数約 480 台	H4.1.14
14	港北ニュータウン第2 自動車駐車場	港北区茅ヶ崎町	12,800	駐車台数約 590 台	H4.1.14
15	ヨコハマポートサイド 自動車駐車場	神奈川区大野町、 栄町、金港町	4,000	駐車台数約 200 台	H6.1.14
16	福富町西公園 自動車駐車場	中区福富町西通	1,900	駐車台数約 170 台	H6.1.14
17	戸塚駅西口第2 自転車駐車場	戸塚区戸塚町	2,100	駐車台数約 1,300 台	H8.11.26 H22.2.25
	立体的な範囲 戸塚区戸塚町地内において、立体的範囲を定める。(面積約2,000m ² を対象)				
18	新横浜駅北口 自転車駐車場	港北区新横浜二丁目	4,300	駐車台数約 300 台	H15.5.2
19	長津田駅北口 自転車駐車場	緑区长津田二丁目	800	駐車台数約 800 台	H19.12.25
20	戸塚駅西口第1 自転車駐車場	戸塚区戸塚町	6,300	駐車台数約 3,100 台	H18.5.15 H22.2.25
21	大船駅北口第1 自転車駐車場	栄区笠間二丁目	600	駐車台数約 870 台	H26.2.5
22	大船駅北口第2 自転車駐車場	栄区笠間二丁目	1,000	駐車台数約 740 台	H26.2.5 H31.2.5
23	新綱島駅 自転車駐車場	港北区綱島東一丁目	130	駐車台数約 500 台	H28.9.5 R4.7.5
24	綱島駅 自転車駐車場	港北区綱島東一丁目	130	駐車台数約 500 台	R4.7.5
※	大船自転車駐車場	栄区笠間二丁目 鎌倉市大船一丁目	830	駐車台数約 556 台	S54.2.15 H26.2.5
自動車駐車場		7箇所	約 3240台	自転車駐車場	17箇所 約20000台

※鎌倉市の都市計画決定

■都市施設

4 自動車ターミナル

名 称		位 置	面積 (約 ha)	備 考	都市計画決定 (変更)年月日
番号	ターミナル名				
1	横浜駅東口 自動車ターミナル	西区高島二丁目	1.0	一般バスターミナル 22 バース	S48.2.9 H8.11.26
2	上大岡駅 自動車ターミナル	港南区 上大岡西一丁目	0.5	一般バスターミナル 11 バース	H元.3.17

■都市施設

5 交通広場

名 称		位 置	面 積 (約 m ²)	構 造	都市計画決定 (変更)年月日
番号	交通広場				
1	新横浜駅北口交通広場	港北区新横浜二丁目	3,900	地上2層	H15.5.2
	立体的な範囲	港北区新横浜二丁目地内において、立体的範囲を定める。(面積約3,900m ² を対象)			
2	大船駅北口交通広場	栄区笠間一丁目	950		H17.3.25
3	戸塚駅西口第2交通広場	戸塚区戸塚町	2,000	地上1層	H18.5.15
	立体的な範囲	戸塚区戸塚町地内において、立体的範囲を定める。(面積約2,000m ² を対象)			
4	二俣川駅南口交通広場	旭区二俣川2丁目	4,400	地上1層	H23.10.14
	立体的な範囲	旭区二俣川2丁目地内において、立体的範囲を定める。(面積約3,100m ² を対象)			
5	綱島駅東口交通広場	港北区綱島東一丁目	160	地上1層	R4.7.5
	立体的な範囲	港北区綱島東一丁目地内において、立体的範囲を定める。(面積約160m ² を対象)			

6 通路

名 称		位 置	幅員 (m)	延長 (約 m)	都市計画決定 (変更)年月日
番号	通路名				
1	新横浜駅連絡通路1号	港北区篠原町	10	40	H15.5.2
	立体的な範囲	港北区篠原町において、立体的範囲を定める。(延長約40mの区間を対象)			
2	新横浜駅連絡通路2号	港北区新横浜二丁目	8	50	H15.5.2
	立体的な範囲	港北区新横浜二丁目において、立体的範囲を定める。(延長約50mの区間を対象)			
3	新横浜駅連絡通路3号	港北区新横浜二丁目	6	50	H15.5.2
	立体的な範囲	港北区新横浜二丁目において、立体的範囲を定める。(延長約50mの区間を対象)			
4	戸塚駅西口中央 プラットフォーム	戸塚区戸塚町	11	80	H18.5.15
	立体的な範囲	戸塚区戸塚町地内において、立体的範囲を定める。(延長約80mの区間を対象)			
5	金沢八景駅東西自由通路	金沢区瀬戸	5	100	H26.7.15
	立体的な範囲	金沢区瀬戸地内において、立体的範囲を定める。(延長約30mの区間を対象)			

7 広場

名 称		位 置	面 積(約 ha)	都市計画決定 年 月 日
番号	広場名			
1	開港記念広場	中区日本大通、山下町	0.24	S56.12.25 H3.2.22

■都市施設

8 緑地

名 称		位 置	面 積 (約 ha)	都市計画決定 (変更)年月日
番号	緑地名			
1	保土ヶ谷都市緑地1号	保土ヶ谷区仏向町	0.40	S59.6.1
2	三ツ池都市緑地1号	鶴見区梶山一丁目	0.50	S59.6.1
3	新横浜駅前緑地	港北区新横浜一丁目、 新横浜二丁目、新横浜三丁目	3.60	S51.1.16
4	金 沢 緑 地	金沢区並木一丁目、並木二丁目、 並木三丁目、柴町	15.30	S55.12.12 H元.8.29
5	港北ニュータウン緑道1号	港北区南山田町、 南山田三丁目、南山田一丁目、 北山田町、北山田三丁目、 東山田三丁目	4.70	S56.11.13 H6.8.30
6	港北ニュータウン緑道2号	港北区南山田町、牛久保町	6.50	S56.11.13 S62.2.27
7	港北ニュータウン緑道3号	港北区新吉田町、 勝田町、新羽町、茅ヶ崎町	3.40	S56.11.13
8	港北ニュータウン緑道4号	港北区茅ヶ崎町 緑区東方町、荏田町、荏田東三丁目	6.30	S56.11.13 S62.2.27
9	港北ニュータウン緑道5号	緑区池辺町、川和町	3.00	S56.11.13
10	港北ニュータウン 都市緑地1号	港北区牛久保町	0.25	S56.10.15
11	港北ニュータウン 都市緑地2号	都筑区茅ヶ崎町	0.46	S56.10.15
12	保土ヶ谷都市緑地2号	保土ヶ谷区仏向町	2.50	S59.6.1
13	保土ヶ谷都市緑地3号	保土ヶ谷区明神台	1.60	S59.6.1 H9.9.5
14	三ツ池都市緑地2号	鶴見区梶山一丁目	1.00	S59.6.1
15	仲手原都市緑地	港北区仲手原二丁目	0.12	S61.12.23
16	保土ヶ谷都市緑地4号	保土ヶ谷区仏向町	0.24	S63.12.20
17	和泉町都市緑地	泉区和泉町	0.33	H2.1.13
18	長屋門都市緑地	瀬谷区阿久和東一丁目	3.50	H5.11.5
19	長津田みなみ台緑道1号	緑区長津田町	1.50	H14.2.15
合計 19 箇所		面積約 55.20 ha		

■都市施設

9 公園

※用語については公園の末ページに解説があります。

名 称		位 置		面積 (約 ha)	都市計画決定 (変更)年月日
番 号	公 園 名				
広 域 公 園					
9	6	801	金 沢 自 然	金沢区釜利谷町	58.5 S51.10.1 S63.3.1
9	6	802	小柴貯油施設跡地	金沢区柴町、長浜、長浜二丁目及び並木三丁目	55.7 H29.7.14
9	6	1201	こ ども 自 然	旭区大池町、柏町、万騎が原 戸塚区名瀬町、岡津町	71.0 S32.12.7 S58.2.25
9	6	1202	都 筑 自 然	緑区三保町字南谷、字東谷、字大上 旭区上白根町字後谷、字小池、字三谷、川井宿町、都岡町	103.3 S59.6.1
(小 計 広域公園 4 箇所 面積 約 288.5 ha)					

特 殊 公 園					
8	2	101	み そ ね	鶴見区獅子ヶ谷町	0.5 S61.12.23
8	3	501	こ ども 植 物 園	南区六ツ川三丁目	2.6 S51.10.1 S58.2.25
8	4	1301	北 八 朔	緑区北八朔町	7.7 S57.2.23
7	2	801	金 沢 八 景 西	金沢区瀬戸	0.5 H26.7.15 R5.7.14
7	3	101	馬 場 牡 丹 園	鶴見区馬場二丁目	1.9 H4.1.14
7	3	102	二 ツ 池	鶴見区駒岡一丁目、獅子ヶ谷一丁目	2.7 H21.12.25
7	3	901	菊 名 桜 山	港北区菊名三丁目	1.2 H17.8.5
7	3	1502	瀬 上 自 然	栄区上郷町	3.7 H30.3.15
7	4	401	山 下	中区山下町	7.3 T14.1.26 S58.2.25
7	4	402	港 の 見 え る 丘	中区山手町	6.0 S35.5.11 H9.12.25
7	4	1503	上 郷 里 山	栄区上郷町及び東上郷町	4.1 H30.3.15
7	5	403	本 牧 臨 海	中区本牧元町、本牧大里町、 本牧三之谷、間門町2丁目	19.7 S32.12.7 S58.2.25
7	5	601	横浜市児童遊園地	保土ヶ谷区狩場町	12.9 S32.12.7 S58.2.25
7	5	602	川島町陣ヶ下溪谷	保土ヶ谷区川島町	15.1 H4.7.24
7	5	1301	四 季 の 森	緑区寺山町 旭区上白根町	45.3 S59.3.9 H14.3.15
7	5	1501	小 菅 ケ 谷 北	栄区小菅ヶ谷四丁目、小山台一丁目	12.4 H15.3.14
(小 計 特殊公園 16 箇所 面積 約 143.6 ha)					

■都市施設

名 称			位 置	面積 (約 ha)	都市計画決定 (変更)年月日
番 号	公 園 名				
運 動 公 園					
6	5	201	三 ツ 沢	神奈川県三ツ沢西町、三ツ沢南町 保土ヶ谷区岡沢町、鎌谷町	28.3 S18.5.13 H28.9.5
6	4	501	清 水 ケ 丘	南区清水ヶ丘、南太田町 保土ヶ谷区岩井町	9.0 S56.2.27
6	5	601	保 土 ケ 谷	保土ヶ谷区花見台、 仏向町、星川一丁目、星川三丁目	34.0 S59.6.1 H9.9.5
6	5	801	長 浜	金沢区長浜	15.1 S55.12.12
6	5	901	岸 根	港北区岸根町、篠原町	21.1 S15.4.4 S58.2.25
6	6	902	横 浜 総 合 運 動	港北区小机町、鳥山町	70.4 H5.1.19
6	4	1301	長 坂 谷	緑区寺山町	9.6 H9.12.25
6	5	1302	玄 海 田	緑区長津田みなみ台三丁目	17.3 H14.2.15
(小 計 運動公園 8 箇所 面積 約 204.8 ha)					

総 合 公 園					
5	5	101	三 ツ 池	鶴見区三ツ池公園、梶山一丁目、 北寺尾三丁目	29.7 S59.6.1
5	4	301	野 毛 山	西区老松町、東ヶ丘	9.2 T14.1.26 S58.2.25
5	4	401	横 浜	中区横浜公園	6.4 S21.8.26 S58.2.25
5	5	402	根 岸 森 林	中区根岸台、山元町、簗沢	21.8 S48.2.9 S61.12.23
5	5	403	本 牧 山 頂	中区本牧荒井、和田山	22.0 S16.3.22 H16.1.5
5	5	801	野 島	金沢区野島町、乙舩町	15.7 S30.1.28 S58.2.25
5	5	802	富 岡 総 合	金沢区富岡町字クツモ、東、板橋	22.3 S48.2.9 S54.6.26
5	5	803	海 の 公 園	金沢区海の公園	22.7 S62.10.9
5	5	1002	舞 岡	戸塚区舞岡町、港南区上永谷町	30.6 S56.2.27 S63.3.8
5	5	1003	俣 野	戸塚区俣野町	10.0 H16.3.5
5	5	1004	舞 岡 町	戸塚区舞岡町、吉田町	12.7 H29.12.5
5	5	1101	久 良 岐	港南区上大岡東三丁目 磯子区岡村八丁目、汐見台1丁目、3丁目	22.9 S35.8.29 S58.12.23
5	5	1201	た ち ば な の 丘	保土ヶ谷区仏向町 旭区市沢町	12.4 H13.1.12
5	5	1301	新 治 里 山	緑区新治町	15.3 H16.12.24
5	5	1801	港 北 ニ ュ ー タ ウ ン 総 合	都筑区茅ヶ崎町、荏田東四丁目	18.9 S56.11.13 H7.1.6
(小 計 総合公園 15 箇所 面積 約 272.6 ha)					

■都市施設

名 称			位 置	面積 (約 ha)	都市計画決定 (変更)年月日
番 号	公 園 名				
地 区 公 園					
4	4	101	入 船	鶴見区弁天町	5.4 S54.3.2 S56.2.27
4	3	102	潮 田	鶴見区向井町2丁目	3.3 S21.8.26 S58.2.25
4	4	103	鶴 見 花 月 園	鶴見区岸谷三丁目、鶴見一丁目 及び東寺尾東台	4.3 H27.2.5
4	3	201	神 の 木	神奈川区神之木台、西寺尾三丁目	3.8 S16.3.22 H29.2.15
4	3	202	片 倉 自 然	神奈川区片倉町	3.9 H4.1.14 H9.12.25
4	3	401	大 通 り	中区蓬萊町1丁目、2丁目、3丁目 長者町4丁目、5丁目、弥生町1丁目、 2丁目、3丁目、4丁目 万代町1丁目、2丁目、3丁目 南区永楽町2丁目、真金町2丁目、高根 町1丁目、2丁目	3.6 S48.9.28 S58.2.25
4	4	501	弘 明 寺	南区弘明寺町、六ツ川一丁目	4.4 S16.3.22 R2.2.5
4	4	601	常 盤	保土ヶ谷区常盤台	5.0 S16.3.22 S58.2.25
4	4	701	岡 村	磯子区岡村二丁目、岡村六丁目	5.0 S18.1.28 S58.2.25
4	3	702	洋 光 台 南	磯子区洋光台六丁目	3.0 S46.9.7 S58.2.25
4	3	703	新 杉 田	磯子区杉田五丁目	3.2 S60.3.5 S62.10.6
4	4	801	富 岡 八 幡	金沢区富岡町	4.5 S55.12.12
4	3	802	富 岡 西	金沢区富岡西六丁目	3.5 S61.8.22
4	4	901	大 倉 山	港北区太尾町、大曽根台	6.0 S58.12.23 H7.1.6
4	4	902	太尾見晴らしの丘	港北区大曽根台、太尾町	5.4 H11.1.14
4	4	1001	戸 塚 南	戸塚区小雀町	7.3 H元. 11.14
4	4	1002	東 俣 野 中 央	戸塚区東俣野町	4.9 H2.1.30
4	3	1003	戸 塚 西	戸塚区深谷町	3.7 H3.2.22
4	3	1004	戸 塚	戸塚区戸塚町	3.1 H10.11.25
4	4	1101	港 南 台 中 央	港南区日野町	4.1 S54.6.26
4	4	1102	日 野 中 央	港南区日野町	5.7 S57.2.23
4	4	1201	今 川 町	旭区今川町	8.3 S58.2.25

■都市施設

名 称			公 園 名	位 置	面積 (約 ha)	都市計画決定 (変更)年月日
番 号						
4	4	1301	霧 が 丘	緑区霧が丘五丁目	4.0	S56.6.30
4	4	1401	阿久和の里 狹 窪	瀬谷区阿久和町、宮沢町	4.6	H4.7.24
4	4	1402	瀬 谷 本 郷	瀬谷区本郷一丁目	5.6	H10.11.25
4	4	1501	金 井	栄区金井町	4.9	S52.12.2 S62.2.27
4	3	1601	白 百 合	泉区中田町	3.6	S48.2.9 S62.2.27
4	3	1602	天 王 森 泉	泉区和泉町	3.4	H5.4.15
4	4	1603	中 田 町 中 央	泉区中田町	4.9	H10.11.25
4	3	1701	桜 台	青葉区桜台	3.6	S50.9.9 H7.1.6
4	3	1702	な ら や ま	青葉区奈良町	3.8	H元.7.25 H7.1.6
4	4	1703	谷 本	青葉区下谷本町	4.8	H13.10.5
4	4	1801	港北ニュータウン 地 区 1 号	都筑区北山田町	4.6	S56.11.13 H7.1.6
4	4	1802	港北ニュータウン 地 区 2 号	都筑区中川四丁目	6.7	S56.11.13 H7.1.6
4	4	1803	港北ニュータウン 地 区 3 号	都筑区茅ヶ崎南一丁目、茅ヶ崎南二丁目	9.5	S56.11.13 H7.1.6
4	4	1804	港北ニュータウン 地 区 4 号	都筑区荏田南一丁目、荏田東三丁目	8.8	S56.11.13 H7.1.6
(小 計 地区公園 36 箇所 面積 約 174.2 ha)						

■都市施設

名 称			位 置	面積 (約 ha)	都市計画決定 (変更)年月日
番 号	公 園 名				
近 隣 公 園					
3	3	101	平 安	鶴見区平安町二丁目	1.6 S31. 1. 30 S45. 12. 22
3	3	103	汐 入	鶴見区汐入町三丁目外	1.3 S33. 11. 25 S45. 12. 22
3	3	105	白 幡	鶴見区東寺尾町	1.8 S32. 3. 15 S45. 12. 22
3	3	201	子 安 台	鶴見区岸谷一丁目、岸谷二丁目 神奈川区子安台一丁目	2.7 S18. 5. 13 H12. 7. 14
3	3	203	入 江 町	神奈川区入江一丁目	1.3 S31. 1. 30 S45. 12. 22
3	3	204	反 町	神奈川区反町一丁目	2.3 S21. 8. 26 S45. 12. 22
3	3	205	幸 ケ 谷	神奈川区幸ヶ谷	1.8 S31. 1. 30 S45. 12. 22
3	3	206	神 奈 川	神奈川区栄町	1.4 T14. 1. 26 S60. 12. 17
3	3	207	台 町	神奈川区台町	1.1 S31. 1. 30 S45. 12. 22
3	3	208	神 大 寺 中 央	神奈川区神大寺町	1.5 S55. 12. 12
3	3	209	沢 渡 中 央	神奈川区沢渡	1.5 S56. 6. 30
3	3	210	帷 子 川 水 際	神奈川区大野町、金港町、栄町	1.7 H3. 2. 22
3	3	212	寺 尾 の 丘	神奈川区西寺尾二丁目	1.4 H5. 4. 15
3	3	213	片 倉 北	神奈川区片倉町	1.1 H5. 4. 15
3	3	301	岡 野	西区岡野二丁目	2.2 S21. 8. 26 S45. 12. 22
3	2	302	戸 部	西区中央一丁目	0.8 S21. 8. 26 R2. 2. 5
3	2	303	境 之 谷	西区境之谷	0.9 S48. 9. 5
3	3	304	グ ラ ン モ ー ル	西区緑町、緑町地先	1.2 S61. 4. 25
3	3	305	高 島 中 央	西区高島一丁目、みなとみらい五丁目	1.4 S62. 2. 27 H11. 8. 20
3	3	401	山 手	中区山手町、妙香寺台	2.8 S17. 5. 26 S60. 3. 5
3	2	403	柏 葉	中区柏葉	0.9 S49. 4. 25
3	3	404	本 牧 和 田	中区本牧和田	1.5 H2. 4. 24
3	3	501	蒔 田	南区宿町1丁目、花之木町1丁目	2.3 S21. 8. 26 S48. 9. 28

■都市施設

名 称			位 置	面積 (約 ha)	都市計画決定 (変更)年月日	
番 号	公 園 名					
3	3	502	永田みなみ台	南区永田みなみ台	1.2	S61.8.22
3	2	601	西久保町	保土ヶ谷区西久保町	0.9	S62.9.25
3	3	602	今井の丘	保土ヶ谷区今井町	1.2	H3.8.2
3	3	603	新井町	保土ヶ谷区新井町	1.8	H4.7.24 H6.12.5
3	3	604	仏向町	保土ヶ谷区仏向町	2.2	H5.8.13 H8.11.26
3	3	701	坪 呑	磯子区杉田町	3.0	S62.10.9
3	3	801	六浦大道	金沢区六浦町	1.1	S54.3.2
3	3	802	室ノ木	金沢区六浦町字室ノ木	2.7	S58.2.5 S59.10.23
3	3	803	能見台中央	金沢区能見台三丁目	2.9	S63.1.19
3	3	804	能見台北	金沢区能見台一丁目	2.4	S63.1.19
3	3	805	阿王ヶ台	金沢区能見台六丁目	1.7	S63.1.19
3	3	806	能見台東	金沢区能見台五丁目、片吹	3.7	H4.7.24
3	3	807	堀口北	金沢区堀口	1.0	H6.6.3
3	3	808	釜利谷中央	金沢区釜利谷南二丁目、釜利谷南三丁目	2.5	H9.8.25
3	3	901	綱 島	港北区北綱島町	2.7	S17.5.26 S45.12.22
3	3	902	新横浜駅前	港北区新横浜二丁目	1.8	S51.1.16
3	3	903	日 吉	港北区日吉二丁目	1.3	H4.9.25 H7.1.6
3	3	1001	秋葉台	戸塚区秋葉町	1.0	S50.9.9 S62.2.27
3	3	1002	下倉田南	戸塚区下倉田町	1.5	S60.3.5 S62.2.27
3	3	1003	品濃中央	戸塚区品濃町	1.4	S62.10.9
3	3	1004	汲沢北	戸塚区汲沢八丁目	1.1	S63.8.5
3	3	1005	宮谷西	戸塚区戸塚町	2.2	H3.2.22
3	3	1006	三王山	戸塚区平戸三丁目	2.3	H4.7.24
3	3	1007	影取北	戸塚区影取町	1.1	H10.11.25

■都市施設

名 称			公 園 名	位 置	面積 (約 ha)	都市計画決定 (変更)年月日
番 号	番 号	番 号				
3	3	1008	羽 根 沢	戸塚区名瀬町	3.1	H29.2.15
3	3	1101	日 限 山	港南区下永谷町字八木	1.1	S52.5.13
3	3	1102	下永谷八木中央	港南区下永谷町	1.1	S53.2.24
3	3	1103	港 南 台 北	港南区日野町	2.2	S54.6.26
3	3	1104	港 南 台 南	港南区日野町	2.2	S54.6.26
3	3	1105	港 南 台 西	港南区日野町	2.6	S54.6.26
3	3	1106	丸 山 台	港南区丸山台四丁目	2.4	S56.6.30
3	2	1201	白 根	旭区白根三丁目	0.7	S42.11.17 R3.12.3
3	3	1202	白 根 大 池	旭区上白根町	1.5	S45.9.18 S45.12.22
3	3	1203	今 宿 東 町	旭区今宿東町	3.0	H9.8.25
3	3	1204	善 部 町 南	旭区善部町	1.2	H9.8.25
3	3	1301	萱 場	緑区霧が丘三丁目	1.3	S56.6.30 H7.1.6
3	3	1302	三 保 念 珠 坂	緑区三保町	1.4	H2.4.24 H7.1.6
3	3	1303	東 本 郷	緑区東本郷四丁目	2.2	H6.12.5 H7.1.6
3	3	1304	長津田みなみ台 近 隣 1 号	緑区長津田町	2.0	H14.2.15
3	3	1401	瀬 谷 中 央	瀬谷区本郷二丁目	1.3	S55.12.12
3	3	1402	南 台 こ ど も の 森	瀬谷区南台二丁目	3.0	H5.1.25
3	3	1403	二 ツ 橋 南	瀬谷区二ツ橋町	1.6	H5.8.13
3	3	1501	上 郷 東	栄区犬山町	1.1	S50.9.9 S62.2.27
3	3	1502	飯 島 南	栄区飯島町	1.0	H5.1.25
3	3	1601	い ず み 台	泉区和泉町	1.8	S54.3.2 S62.2.27
3	3	1701	美 し が 丘	青葉区美しが丘二丁目	2.2	S45.9.18 H7.1.6
3	3	1702	藤 が 丘	青葉区藤が丘二丁目	1.5	S47.3.14 H7.1.6
3	3	1703	た ち ば な 台	青葉区たちばな台一丁目	1.4	S47.9.29 H7.1.6

■都市施設

名 称			位 置	面積 (約 ha)	都市計画決定 (変更)年月日
番 号	公 園 名				
3	3	1704	山 内	青葉区美しが丘四丁目	1.1 S50.9.9 H7.1.6
3	3	1705	嶮 山	青葉区すすき野一丁目	2.2 S50.9.9 H7.1.6
3	3	1706	も え ぎ 野	青葉区もえぎ野	1.9 S50.9.9 H7.1.6
3	3	1707	あ ざ み 野 東	青葉区あざみ野二丁目	1.4 S54.3.2 H7.1.6
3	3	1708	あ ざ み 野 西	青葉区あざみ野三丁目	1.6 S54.3.2 H7.1.6
3	3	1709	小 黒	青葉区荏田北二丁目	1.2 S58.8.19 H7.1.6
3	3	1710	新 石 川	青葉区新石川二丁目	1.6 S60.1.25 H7.1.6
3	3	1711	泉 天 ケ 谷	青葉区市ケ尾町	1.6 S61.8.22 H7.1.6
3	3	1712	桂 台	青葉区桂台一丁目	1.3 S61.8.22 H7.1.6
3	3	1713	み た け 台	青葉区みたけ台	1.3 H3.2.22 H7.1.6
3	3	1714	あ か ね 台 鍛 冶 谷	青葉区あかね台一丁目	1.4 H6.12.5 H7.1.6
3	3	1715	保 木	青葉区美しが丘西三丁目	2.4 H6.12.5 H7.1.6
3	3	1801	佐 江 戸	都筑区佐江戸町	1.2 S53.8.8 H7.1.6
3	3	1802	港北ニュータウン 近 隣 1 号	都筑区東山田町	2.0 S56.11.13 H7.1.6
3	3	1803	港北ニュータウン 近 隣 2 号	都筑区北山田町	1.9 S56.11.13 H7.1.6
3	4	1804	港北ニュータウン 近 隣 3 号	都筑区南山田町、牛久保町	4.0 S56.11.13 H7.1.6
3	3	1805	港北ニュータウン 近 隣 4 号	都筑区大榎町	2.2 S56.11.13 H7.1.6
3	4	1806	港北ニュータウン 近 隣 5 号	都筑区牛久保町	4.6 S56.11.13 H7.1.6
3	3	1807	港北ニュータウン 近 隣 6 号	都筑区中川町七丁目	3.2 S56.11.13 H7.1.6
3	3	1808	港北ニュータウン 近 隣 7 号	都筑区中川町	1.9 S56.11.13 H7.1.6
3	3	1809	港北ニュータウン 近 隣 8 号	都筑区早瀬二丁目	2.6 S56.11.13 H7.1.6
3	3	1810	港北ニュータウン 近 隣 9 号	都筑区新栄町、仲町台二丁目	3.7 S56.11.13 H7.1.6
3	3	1811	港北ニュータウン 近 隣 10 号	都筑区茅ヶ崎南四丁目	2.4 S56.11.13 H7.1.6
3	3	1812	港北ニュータウン 近 隣 11 号	都筑区茅ヶ崎南五丁目	2.5 S56.11.13 H7.1.6

■都市施設

名 称			位 置	面積 (約 ha)	都市計画決定 (変更)年月日	
番 号	公 園 名					
3	3	1813	港北ニュータウン 近 隣 12 号	都筑区荏田南四丁目	2.0	S56.11.13 H7.1.6
3	3	1814	港北ニュータウン 近 隣 13 号	都筑区富士見が丘	2.2	S56.11.13 H7.1.6
3	3	1815	港北ニュータウン 近 隣 14 号	都筑区加賀原一丁目	2.6	S56.11.13 H7.1.6
3	3	1816	す み れ が 丘	都筑区すみれが丘、北山田町	1.3	S56.11.13 H7.1.6
(小 計 近隣公園 99 箇所 面積 約 183.4 ha)						

街 区 公 園						
2	2	101	矢 向 南	鶴見区矢向二丁目	0.17	S31.9.21 S46.1.14
2	2	102	尻 手	鶴見区尻手一丁目	0.15	S39.3.7 S46.1.14
2	2	103	市 場	鶴見区市場富士見町	0.28	S31.1.30 S46.1.14
2	3	104	栄 町	鶴見区栄町通	1.23	S31.1.30 S45.12.22
2	2	105	東 潮 田	鶴見区潮田町	0.21	S31.1.30 S46.1.14
2	2	106	朝 日 町	鶴見区朝日町	0.12	S29.3.31 S46.1.14
2	2	107	潮 田 仲 通	鶴見区仲通	0.14	S31.1.30 S46.1.14
2	2	108	芦 穂 崎	鶴見区鶴見町	0.17	S31.1.30 S46.1.14
2	2	109	下 三	鶴見区鶴見町	0.05	S40.3.18 S46.1.14
2	2	110	馬 場 町	鶴見区馬場町	0.52	S45.2.5 S46.1.14
2	2	111	駒 岡 第 一	鶴見区駒岡町	0.18	S46.8.25
2	2	112	馬 場 四 丁 目	鶴見区馬場四丁目	0.16	S50.11.25
2	2	113	矢 向 五 丁 目	鶴見区矢向五丁目	0.12	S51.11.25
2	2	114	小 野	鶴見区小野町	0.06	S54.2.24
2	2	115	西 上 町	鶴見区鶴見町	0.11	S54.6.25
2	2	116	寛 政 町	鶴見区寛政町	0.53	S55.12.12
2	2	117	下 野 谷 町	鶴見区下野谷町1丁目	0.12	S56.3.14

■都市施設

名 称			位 置	面積 (約 ha)	都市計画決定 (変更)年月日	
番 号	公 園 名					
2	2	118	矢 向 一 丁 目	鶴見区矢向一丁目	0.60	S58.7.25
2	2	119	上 末 吉 三 丁 目	鶴見区上末吉三丁目	0.15	S59.5.25
2	2	120	下 野 谷 町 第 二	鶴見区下野谷町4丁目	0.16	S59.5.25
2	2	121	諏 訪 坂	鶴見区諏訪坂	0.19	S61.12.23
2	2	122	日 東 浜	鶴見区朝日町、大東町、浜町	0.56	S61.12.23 R4.2.4
2	2	123	馬 場 五 丁 目	鶴見区馬場五丁目	0.19	H5.4.15
2	2	201	打 越	神奈川区新子安一丁目	0.49	S31.1.30 S46.1.14
2	2	202	子 安	神奈川区新子安一丁目	0.10	S31.1.30 S46.1.14
2	2	203	新 子 安	神奈川区新子安一丁目	0.12	S31.1.30 S46.1.14
2	2	204	入 江 川	神奈川区神之木町	0.33	S31.1.30 S46.1.14
2	2	205	松 見 北	神奈川区松見町一丁目	0.06	S38.2.28 S46.1.14
2	2	206	松 見 八 幡	神奈川区松見町二丁目	0.25	S38.2.28 S46.1.14
2	2	207	松 見 台	神奈川区松見町一丁目	0.48	S38.2.28 S46.1.14
2	2	208	大 口 駅 前	神奈川区大口通	0.60	S31.1.30 S46.1.14
2	2	209	大 口	神奈川区大口仲町	0.25	S31.1.30 S46.1.14
2	2	210	大 口 西	神奈川区大口仲町	0.22	S31.1.30 S46.1.14
2	2	211	西 神 奈 川	神奈川区西神奈川町五丁目	0.17	S31.1.30 S46.1.14
2	2	212	西 神 奈 川 五 丁 目	神奈川区西神奈川町五丁目	0.07	S31.1.30 S46.1.14
2	2	213	白 楽	神奈川区白楽	0.18	S31.1.30 S46.1.14
2	2	214	富 家 町	神奈川区富家町	0.15	S31.1.30 S46.1.14
2	2	215	浦 島 第 二	神奈川区亀住町	0.14	S31.1.30 S46.1.14
2	2	216	浦 島	神奈川区亀住町	0.18	S31.1.30 S46.1.14
2	2	217	神 奈 川 通 東	神奈川区神奈川通八丁目	0.16	S39.9.1 S46.1.14
2	2	218	神 奈 川 通	神奈川区神奈川通七丁目	0.19	S35.5.11 S46.1.14

■都市施設

名 称			位 置	面積 (約 ha)	都市計画決定 (変更)年月日
番 号	公 園 名				
2	2	219	神 明 町	神奈川県新明町	S39.9.1 S46.1.14
2	2	220	仲 木 戸	神奈川県神奈川通五丁目	S39.9.1 S46.1.14
2	2	221	東 神 奈 川	神奈川県御殿町	S35.5.11 S46.1.14
2	2	222	滝 之 川	神奈川県飯田町	S31.1.30 S46.1.14
2	2	223	二 ツ 谷	神奈川県二ツ谷町	S31.1.30 S46.1.14
2	2	224	平 川 町	神奈川県平川町	S31.1.30 S46.1.14
2	2	225	南 二 ツ 谷	神奈川県二ツ谷町	S37.10.5 S46.1.14
2	2	226	桐 畑	神奈川県桐畑	S31.1.30 S46.1.14
2	2	227	松 本	神奈川県三ツ沢下町	S31.1.30 S46.1.14
2	2	228	金 港	神奈川県金港町	S35.5.11 S46.1.14
2	2	229	高 島 山	神奈川県高島台	S31.1.30 S46.1.14
2	2	230	鶴 屋 町	神奈川県鶴屋町	S31.1.30 S46.1.14
2	2	231	上 台 町	神奈川県台町	S31.1.30 S46.1.14
2	2	232	沢 渡	神奈川県沢渡	S31.1.30 S46.8.25
2	2	233	三 ツ 沢 中 町 北	神奈川県三ツ沢中町	S42.11.14 S46.1.14
2	2	234	西 寺 尾 第 二	神奈川県西寺尾町1598-10	S46.8.25
2	2	235	西 寺 尾 第 四	神奈川県西寺尾町1837-5	S47.8.25
2	2	236	六 角 橋 五 丁 目	神奈川県六角橋五丁目	S48.2.15
2	2	237	白 幡 西 町	神奈川県白幡西町	S48.10.5
2	2	238	大 安 寺	神奈川県入江一丁目	S49.4.25
2	2	239	菅 田	神奈川県菅田町	S50.4.5 S63.12.20
2	2	240	西 神 大 寺	神奈川県神大寺町	S54.6.25
2	2	241	松見町一丁目第二	神奈川県松見町	S61.12.23
2	2	242	羽 沢 長 谷 第 三	神奈川県羽沢町	S61.12.23
2	2	301	軽 井 沢	西区南軽井沢	S31.1.30 S48.4.25
2	2	302	南 軽 井 沢	西区南軽井沢	S31.1.30 S46.1.14
2	2	303	北 幸 町	西区北幸二丁目	S38.2.28 S46.1.14

■都市施設

名 称			位 置	面積 (約 ha)	都市計画決定 (変更)年月日
番 号	公 園 名				
2	2	304	宮ヶ谷	西区宮ヶ谷	0.24 S31.1.30 S46.1.14
2	2	305	浅間下	西区浅間町一丁目	0.10 S31.1.30 S46.1.14
2	2	306	新田間	西区浅間町二丁目	0.13 S31.1.30 S46.1.14
2	2	307	神明下	西区浅間町二丁目	0.15 S31.1.30 S46.1.14
2	2	308	霜下	西区浅間町四丁目	0.18 S31.1.30 S46.1.14
2	2	309	追分	西区浅間町四丁目	0.07 S31.1.30 S46.1.14
2	2	310	浅間車庫前	西区浅間町四丁目	0.17 S31.1.30 S46.1.14
2	2	311	大新田	西区南浅間町	0.13 S31.1.30 S46.1.14
2	2	312	社宮司	西区南浅間町	0.62 S31.1.30 S46.1.14
2	2	313	浜松町	西区浜松町	0.24 S31.1.30 S46.1.14
2	2	314	久保町	西区久保町	0.23 S31.1.30 S46.1.14
2	2	315	大谷	西区久保町	0.20 S31.1.30 S46.1.14
2	2	316	池ノ上	西区東久保町	0.23 S31.1.30 S46.1.14
2	2	317	北軽井沢第二	西区北軽井沢	0.27 S54.6.25
2	2	318	御所山町	西区御所山町	0.25 S58.7.25
2	2	401	福富町西	中区福富町西通	0.23 S27.10.18 S46.1.14
2	2	402	日ノ出川	中区万代町三丁目	0.46 S27.10.18 S46.1.14
2	2	403	山吹	中区山吹町	0.27 S27.10.18 S47.3.15
2	2	404	扇町	中区扇町1丁目	0.31 S27.10.18 S57.12.15
2	2	405	寿	中区寿町三丁目	0.08 S39.9.7 S46.1.14
2	2	406	松影	中区松影町二丁目	0.14 S27.10.18 S46.1.14
2	2	407	千歳	中区山田町	0.23 S27.10.18 S46.1.14
2	2	408	牛坂下	中区石川町五丁目	0.10 S31.1.30 S46.1.14
2	2	409	本牧四丁目	中区本牧町四丁目	0.04 S31.1.30 S53.6.5
2	2	410	本牧元町	中区本牧元町	0.14 S31.1.30 S46.1.14
2	2	411	多聞院前	中区本牧元町	0.07 S31.1.30 S46.1.14
2	2	412	三之谷北	中区本牧三之谷	0.11 S31.1.30 S46.1.14

■都市施設

名 称			公 園 名	位 置	面積 (約 ha)	都市計画決定 (変更)年月日
番 号						
2	2	413	三 之 谷	中区本牧三之谷	0.05	S31.1.30 S46.1.14
2	2	414	本 牧 元 町 南	中区本牧元町	0.02	S31.1.30 S46.1.14
2	2	415	三 之 谷 南	中区本牧三之谷	0.02	S31.1.30 S46.1.14
2	2	416	本 牧 元 町 東	中区本牧元町	0.18	S45.9.25 S46.1.14
2	2	417	仲 尾 台	中区仲尾台	0.14	S45.2.5 H3.8.2
2	2	418	七 曲	中区根岸町二丁目	0.10	S41.3.4 S46.1.14
2	2	419	不 動 下	中区根岸町三丁目	0.34	S41.3.4 S46.1.14
2	2	420	山 下 町	中区山下町	0.11	S49.9.5
2	2	421	ワ シ ン 坂 上	中区山手町	0.12	S55.2.25
2	2	422	石 川 町 駅 前	中区吉浜町	0.31	S57.8.5
2	2	423	大 芝 台	中区大芝台	0.23	S58.7.25
2	2	424	高 田 坂	中区山手町	0.08	S60.3.15
2	2	425	大 平 町	中区大平町	0.18	S60.3.15
2	2	426	新 山 下 三 丁 目	中区新山下三丁目、山手町	0.78	H4.1.14
2	2	501	東 橋	南区中村町一丁目	0.07	S31.1.30 S46.1.14
2	2	502	山 ノ 下	南区中村町二丁目	0.09	S31.1.30 S46.1.14
2	2	503	中 居	南区中村町二丁目	0.17	S31.1.30 S46.1.14
2	2	504	八 幡	南区八幡町	0.12	S31.1.30 S46.1.14
2	2	505	中 村 東	南区中村町三丁目	0.16	S31.1.30 S46.1.14
2	2	506	双 葉	南区中村町三丁目	0.04	S31.1.30 S46.1.14
2	2	507	中 村	南区中村町四丁目	0.63	S31.1.30 S46.1.14
2	2	508	中 村 稻 荷	南区中村町四丁目	0.04	S31.1.30 S46.1.14
2	2	509	池 下 橋	南区睦町一丁目	0.09	S31.1.30 S46.1.14
2	2	510	睦 町	南区睦町一丁目	0.34	S31.1.30 S46.1.14
2	2	511	東 蒔 田	南区東蒔田町	0.11	S31.1.30 S46.1.14
2	2	512	共 進 町	南区共進町	0.07	S31.1.30 S46.1.14
2	2	513	石 島	南区東蒔田町	0.04	S31.1.30 S46.1.14

■都市施設

名 称			公 園 名	位 置	面積 (約 ha)	都 市 計 画 決 定 (変 更) 年 月 日
番 号						
2	2	514	東 蒔 田 第 二	南区東蒔田町	0.12	S31.1.30 S46.1.14
2	2	515	堀 ノ 内	南区睦町一丁目	0.17	S31.1.30 S46.1.14
2	2	516	西 ノ 谷	南区睦町二丁目	0.08	S31.1.30 S46.1.14
2	2	517	門 前	南区堀ノ内町一丁目	0.07	S31.1.30 S46.1.14
2	2	518	堀 ノ 内 第 二	南区堀ノ内町一丁目	0.04	S31.1.30 S46.1.14
2	2	519	榎 町	南区榎町二丁目	0.02	S31.1.30 S46.1.14
2	2	520	山 王 橋	南区南太田町一丁目	0.25	S31.1.30 S46.1.14
2	2	521	南 太 田	南区南太田町二丁目	0.18	S31.1.30 S46.1.14
2	2	522	下 ノ 前	南区南太田町2丁目	0.35	S31.1.30 S57.12.15
2	2	523	井 土 ケ 谷	南区井土ヶ谷下町	0.24	S31.1.30 S46.1.14
2	2	524	宿 ノ 前	南区井土ヶ谷下町	0.12	S31.1.30 S46.1.14
2	2	525	鶴 巻 橋	南区井土ヶ谷下町	0.13	S31.1.30 S46.1.14
2	2	526	中 島 町	南区中島町3丁目	0.07	S45.2.5 S46.1.14
2	2	527	三 春 台	南区三春台	0.18	S43.11.6 S46.1.14
2	2	528	六 ツ 川	南区六ツ川三丁目	0.74	S41.3.4 S46.1.14
2	2	529	永 田 町 第 二	南区永田町733-111	0.10	S46.8.25
2	2	530	永 田 町 第 三	南区永田町714番136	0.11	S47.3.15
2	2	531	真 金 町	南区真金町1丁目1番地	0.29	S48.2.15
2	2	532	大 谷 戸	南区大岡町字大谷戸	0.26	S48.4.25
2	2	533	井 土 ケ 谷 上 町	南区井土ヶ谷上町	0.18	S55.12.12
2	2	534	大 岡 三 丁 目	南区大岡三丁目	0.15	S57.5.15
2	2	535	永 田 東 三 丁 目	南区永田東三丁目	0.13	S59.5.25
2	2	536	別 所 中 里 台	南区别所中里台	0.16	S59.12.5
2	2	537	三 春 台 第 二	南区三春台	0.31	S62.9.25
2	2	601	宮 田 町	保土ヶ谷区宮田町二丁目	0.19	S31.1.30 S46.1.14
2	2	602	天 王 町	保土ヶ谷区天王町一丁目	0.24	S31.1.30 S46.1.14
2	2	603	天 王 町 北	保土ヶ谷区宮田町三丁目	0.21	S31.1.30 S46.1.14

■都市施設

名 称			位 置	面積 (約 ha)	都市計画決定 (変更)年月日
番 号	公 園 名				
2	2	604	帷 子	保土ヶ谷区神戸町	0.34 S31.1.30 S46.1.14
2	2	605	天 王 町 駅	保土ヶ谷区神戸町	0.07 S38.2.28 S46.1.14
2	2	606	南 北 橋	保土ヶ谷区岩間町	0.11 S38.2.28 H26.3.5
2	2	607	川 辺	保土ヶ谷区川辺町	0.77 S31.1.30 S46.1.14
2	2	608	峰 岡	保土ヶ谷区峰岡町一丁目	0.39 S31.1.30 S46.1.14
2	2	609	和 田	保土ヶ谷区星川町三丁目	0.08 S42.11.14 S46.1.14
2	2	610	神 戸 町	保土ヶ谷区神戸町	0.12 S45.9.25 S46.1.14
2	2	611	岩 井 町	保土ヶ谷区岩井町	0.14 S31.2.7 S46.1.14
2	2	612	富 士 見 台	保土ヶ谷区岩井町	0.37 S39.3.7 S46.1.14
2	2	613	川 島 町	保土ヶ谷区川島町	0.97 S48.9.5
2	2	614	峰 岡 町 2 丁 目	保土ヶ谷区峰岡町2丁目	0.13 S51.1.24
2	2	615	境 木 第 一	保土ヶ谷区境木町	0.27 S52.5.4
2	2	616	岩 井 町 第 五	保土ヶ谷区岩井町	0.10 S53.11.4
2	2	617	星 川 一 丁 目	保土ヶ谷区星川一丁目	0.11 S59.1.14
2	2	618	法 泉 町	保土ヶ谷区法泉三丁目	0.65 S59.12.5
2	2	619	仏 向 町 第 二 1 号	保土ヶ谷区仏向町	0.25 S63.12.20
2	2	620	仏 向 町 第 二 2 号	保土ヶ谷区仏向町	0.28 S63.12.20
2	2	621	新 桜 ケ 丘 第 一	保土ヶ谷区藤塚町	0.11 S63.12.20
2	2	622	新 桜 ケ 丘 第 二	保土ヶ谷区今井町	0.19 S63.12.20
2	2	623	新 桜 ケ 丘 第 三	保土ヶ谷区今井町	0.21 S63.12.20
2	2	624	新 桜 ケ 丘 第 四	保土ヶ谷区藤塚町	0.10 S63.12.20
2	2	625	新 桜 ケ 丘 第 五	保土ヶ谷区今井町	0.78 S63.12.20
2	2	701	西 町	磯子区西町	0.09 S41.3.4 S46.1.14
2	2	702	分 田	磯子区丸山一丁目	0.05 S39.3.7 S46.1.14
2	2	703	丸 山 中	磯子区丸山一丁目	0.05 S42.11.14 S46.1.14
2	2	704	丸 山 町	磯子区丸山二丁目	0.23 S31.1.30 S46.1.14
2	2	705	芦 名 橋	磯子区磯子二丁目	0.34 S41.3.4 S46.1.14

■都市施設

名 称			位 置	面積 (約 ha)	都市計画決定 (変更)年月日
番 号	公 園 名				
2	2	706	森 町	磯子区森町	0.33 S41.3.4 S46.1.14
2	2	707	杉 田	磯子区杉田町	0.11 S45.9.25 S46.1.14
2	2	708	大 崎	磯子区上中里町	0.21 S45.2.5 S46.1.14
2	2	709	泉 谷	磯子区岡村町1460-1ほか11	0.34 S47.8.25
2	2	710	杉 田 大 谷 第 二	磯子区杉田町976-2ほか10	0.16 S47.8.25
2	2	711	杉 田 大 谷 第 一	磯子区杉田六丁目、杉田七丁目	0.24 S48.9.5 S62.9.25
2	2	712	中 原	磯子区中原三丁目	0.15 S51.10.5
2	2	713	森 二 丁 目	磯子区森二丁目	0.10 S54.6.25
2	2	714	滝 頭 第 二	磯子区滝頭三丁目	0.15 S55.2.25
2	2	715	磯 子 下 町	磯子区下町	0.10 S55.12.12
2	2	716	磯 子 上 町	磯子区上町	0.15 S57.5.15
2	2	801	富 岡	金沢区富岡町	0.16 S39.9.1 S46.1.14
2	2	802	富 岡 第 二	金沢区富岡町	0.12 S43.10.11 S46.1.14
2	2	803	夏 山 第 一	金沢区釜利谷町	0.44 S45.9.25 S46.1.14
2	2	804	伊 賀 山	金沢区六浦町	0.09 S42.11.14 S46.1.14
2	2	805	六 浦 南	金沢区六浦町	0.09 S41.5.16 S46.1.14
2	2	806	谷 津 坂 第 一	金沢区富岡町234-4	0.37 S46.8.25
2	2	807	西 柴 第 一	金沢区西柴244-23ほか4	0.28 S46.8.25
2	2	808	釜 利 谷 赤 坂	金沢区釜利谷町3751-2ほか7	0.37 S46.8.25
2	2	809	富 岡 第 三	金沢区富岡町1000番	0.70 S47.3.15
2	2	810	富 岡 第 六	金沢区富岡町734ほか6	0.20 S47.8.25
2	2	811	大 道 第 二	金沢区六浦町3021ほか2	0.13 S47.8.25
2	2	812	谷 津 坂 第 二	金沢区富岡町字千丈	0.13 S48.4.25
2	2	813	大 道 第 三	金沢区六浦町大道	0.13 S48.4.25
2	2	814	城 山 台	金沢区谷津町	0.20 S48.9.5
2	2	815	富 岡 第 七	金沢区富岡町字滝、釜利谷町字滝	0.20 S49.4.25
2	2	816	谷 津 第 二	金沢区谷津町	0.16 S49.9.5 R3.12.3

■都市施設

名 称			公 園 名	位 置	面積 (約 ha)	都市計画決定 (変更)年月日
番 号						
2	2	817	金 沢 町	金沢区金沢町	0.20	S49.9.5
2	2	818	釜 利 谷	金沢区釜利谷町字中洲	0.15	S50.4.5
2	2	819	関 ケ 谷	金沢区釜利谷町	0.85	S52.5.4
2	2	820	関 ケ 谷 第 二	金沢区釜利谷町	0.13	S52.5.4
2	2	821	釜 利 谷 柿 ノ 木	金沢区釜利谷町	0.17	S52.5.4
2	2	822	朝 比 奈	金沢区朝比奈町字内割	0.08	S54.2.24
2	2	823	六 浦 西 第 一	金沢区朝比奈町字耕地	0.12	S54.2.24
2	2	824	六 浦 西 第 二	金沢区六浦町字大道	0.16	S54.2.24
2	2	825	六 浦 西 第 三	金沢区六浦町字大道	0.67	S54.2.24
2	2	826	六 浦 西 第 四	金沢区六浦町字大道	0.10	S54.2.24
2	2	827	小 浜	金沢区富岡町	0.20	S54.6.25
2	2	828	東 浜	金沢区並木一丁目	0.20	S54.6.25
2	2	829	牡 蠣 根	金沢区並木一丁目	0.20	S54.6.25
2	2	830	並 木 十 二 天	金沢区並木一丁目	0.45	S54.6.25
2	2	831	宮 ノ 前	金沢区並木一丁目	0.20	S54.6.25
2	2	832	カ ゼ 場	金沢区並木一丁目	0.20	S54.6.25
2	2	833	潮 通 り	金沢区並木一丁目	0.23	S54.6.25
2	2	834	の り べ か	金沢区並木二丁目	0.20	S54.6.25
2	2	835	サ ル ダ の 鼻	金沢区並木二丁目	0.20	S54.6.25
2	2	836	干 網	金沢区並木二丁目	0.20	S54.6.25
2	2	837	中 藻	金沢区並木二丁目	0.20	S54.6.25
2	2	838	六 浦 第 四	金沢区六浦三丁目	0.23	S56.7.4
2	2	839	白 山 道 南	金沢区六浦三丁目	0.34	S56.7.4
2	2	840	白 山 道	金沢区釜利谷町字白山道	0.17	S59.5.25
2	2	901	矢 上 川	港北区日吉町	0.15	S45.2.5 S46.1.14
2	2	902	大 曾 根	港北区大曾根町	0.16	S39.9.1 S46.1.14
2	2	903	大 曾 根 第 二	港北区大曾根町	0.17	S39.9.1 S46.1.14

■都市施設

名 称			位 置	面積 (約 ha)	都市計画決定 (変更)年月日
番 号	公 園 名				
2	2	904	大 曾 根 第 三	港北区大曾根町	S39.9.1 S46.1.14
2	2	905	大 曾 根 第 四	港北区大曾根町	S39.9.1 S46.1.14
2	2	906	妙 蓮 寺 台	港北区篠原町	S43.10.11 S46.1.14
2	2	907	高 田 第 五	港北区高田町	S48.9.5 H7.1.6
2	2	908	新 横 第 一	港北区新横浜一丁目	S51.1.24 H7.1.6
2	2	909	新 横 第 二	港北区新横浜三丁目	S51.1.24 H7.1.6
2	2	910	森 戸 原 第 一	港北区日吉本町六丁目	S53.2.15 H7.1.6
2	2	911	森 戸 原 第 二	港北区日吉本町五丁目	S53.2.15 H7.1.6
2	2	912	新 吉 田 町	港北区新吉田町	S53.2.15 H7.1.6
2	2	913	綱 島 上 町 中 央	港北区綱島西三丁目	S53.8.15 H7.1.6
2	2	914	下 田 町 東	港北区下田町一丁目	S55.2.25 H7.1.6
2	2	915	鳥 山 池	港北区鳥山町	S55.2.25 H7.1.6
2	2	916	綱 島 東 三 丁 目	港北区綱島東三丁目	S57.5.15 H7.1.6
2	2	917	新 田	港北区新吉田町	S57.8.5 H7.1.6
2	2	918	仲 手 原 二 丁 目	港北区仲手原二丁目	S59.1.14 H7.1.6
2	2	919	篠 原 西 町	港北区篠原西町	H元.11.15 H7.1.6
2	2	1001	秋 葉 第 一	戸塚区秋葉町	S45.2.5 S46.1.14
2	2	1002	下 倉 田 第 一	戸塚区下倉田町	S45.2.5 S46.1.14
2	2	1003	俣 野 町 第 一	戸塚区俣野町	S45.9.25 S62.2.27
2	2	1004	平 戸 第 一	戸塚区平戸五丁目	S46.8.25 S62.2.27
2	2	1005	平 戸 第 二	戸塚区平戸四丁目	S47.3.15 S62.2.27
2	2	1006	舞 岡 第 一	戸塚区南舞岡一丁目	S47.8.25 S62.2.27
2	2	1007	川 上 柳 町	戸塚区川上町	S48.4.25 S62.2.27
2	2	1008	名 瀬 下 第 二	戸塚区名瀬町	S49.4.25 S62.2.27
2	2	1009	名 瀬 下 第 三	戸塚区名瀬町	S50.9.5 S62.2.27
2	2	1010	名 瀬 下 第 四	戸塚区名瀬町	S50.9.5 S62.2.27
2	2	1011	名 瀬 下 第 一	戸塚区名瀬町	S52.5.4 S62.2.27

■都市施設

名 称			位 置	面積 (約 ha)	都市計画決定 (変更)年月日
番 号	公 園 名				
2	2	1012	新 沢 池	戸塚区戸塚町	S54. 12. 5 S62. 2. 27
2	2	1013	鳥 が 丘 第 一	戸塚区鳥が丘	S56. 3. 14 S62. 2. 27
2	2	1014	鳥 が 丘 第 二	戸塚区鳥が丘	S56. 3. 14 S62. 2. 27
2	2	1015	鳥 が 丘 第 三	戸塚区鳥が丘	S56. 4. 14 S62. 2. 27
2	2	1016	鳥 が 丘 第 四	戸塚区鳥が丘	S56. 4. 14 S62. 2. 27
2	2	1017	鳥 が 丘 第 五	戸塚区鳥が丘	S56. 4. 14 S62. 2. 27
2	2	1018	舞 岡 第 二	戸塚区南舞岡二丁目	S56. 7. 4 S62. 2. 27
2	2	1019	名 瀬 下 第 七	戸塚区名瀬町	S58. 7. 25 S62. 2. 27
2	2	1020	名 瀬 下 第 八	戸塚区名瀬町	S58. 7. 25 S62. 2. 27
2	2	1021	上 矢 部 第 三	戸塚区上矢部町	S62. 3. 14 S62. 2. 27
2	2	1022	品 濃 谷 宿	戸塚区品濃町	S62. 9. 25
2	2	1023	白 旗 山	戸塚区品濃町	S62. 9. 25
2	2	1024	品 濃 坂 下	戸塚区品濃町	S62. 9. 25
2	2	1025	天 王 山	戸塚区品濃町	S62. 9. 25
2	2	1026	吉 田 町 第 二	戸塚区吉田町	H元. 7. 25
2	2	1101	笹 下 室 ノ 木	港南区笹下町1728-3ほか1	S46. 8. 25
2	2	1102	笹 下 奈 良 郷	港南区笹下町3483	S46. 8. 25
2	2	1103	下 永 谷 第 二	港南区下永谷町2005ほか3	S47. 8. 25
2	2	1104	日 野 町 東	港南区日野町	S48. 4. 25
2	2	1105	下 永 谷 第 一	港南区下永谷町	S48. 4. 25
2	2	1106	下 永 谷 東	港南区下永谷町字渡戸	S50. 1. 14
2	2	1107	上 永 谷	港南区上永谷町	S51. 1. 24
2	2	1108	下 永 谷 八 木	港南区下永谷町	S52. 5. 4
2	2	1109	下 永 谷 八 木 第 二	港南区下永谷町	S53. 2. 15
2	2	1110	港 南 六 丁 目	港南区港南六丁目	S53. 8. 15
2	2	1111	四 ツ 切	港南区日野町字四ツ切	S54. 6. 25
2	2	1112	港 南 台 宮 田	港南区日野町字宮田	S54. 6. 25

■都市施設

名 称			位 置	面積 (約 ha)	都市計画決定 (変更)年月日	
番 号	公 園 名					
2	2	1113	臼 杵	港南区日野町字臼杵	0.28	S54.6.25
2	2	1114	た か の す	港南区日野町字臼杵	0.27	S54.6.25
2	2	1115	日 の 峰 第 一	港南区日野町字峯	0.29	S54.6.25
2	2	1116	日 の 峰 第 二	港南区日野町字臼杵	0.32	S54.6.25
2	2	1117	榎 戸	港南区日野町榎戸	0.32	S54.6.25
2	2	1118	み な み が 丘	港南区日野町榎戸	0.46	S54.6.25
2	2	1119	港 南 台 大 久 保	港南区日野町字大久保	0.31	S54.6.25
2	2	1120	港 南 台 原	港南区日野町字原	0.30	S54.6.25
2	2	1121	小 坪	港南区日野町字小坪	0.35	S54.6.25
2	2	1122	四 反 田	港南区日野町字四反町	0.27	S54.6.25
2	2	1123	西 洗 第 一	港南区日限山二丁目	0.67	S56.7.4
2	2	1124	西 洗 第 二	港南区日限山三丁目	0.33	S56.7.4
2	2	1125	西 洗 第 三	港南区日限山四丁目	0.43	S56.7.4
2	2	1126	籠 森	港南区丸山台三丁目	0.27	S56.7.4
2	2	1127	六 反 田	港南区丸山台二丁目	0.21	S56.7.4
2	2	1128	深 田	港南区丸山台二丁目	0.15	S56.7.4
2	2	1201	ひ かり が 丘 第 一	旭区上白根町	0.44	S45.9.25 S46.1.14
2	2	1202	今 宿	旭区今宿町	0.55	S45.9.25 S46.1.14
2	2	1203	四 季 美 台 第 一	旭区四季美台	0.18	S45.9.25 S46.1.14
2	2	1204	四 季 美 台 第 二	旭区四季美台	0.14	S45.2.5 S46.1.14
2	2	1205	万 騎 が 原 第 九	旭区万騎が原	0.12	S45.2.5 S46.1.14
2	2	1206	ひ かり が 丘 第 二	旭区上白根町大池上891、三谷1304	0.34	S46.8.25
2	2	1207	中 希 望 が 丘 第 一	旭区中希望が丘64-116ほか2	0.10	S46.8.25
2	2	1208	南 本 宿 第 一	旭区南本宿町89-29	0.11	S46.12.4
2	2	1209	善 部 町 第 一	旭区善部町31番46	0.10	S47.3.15
2	2	1210	中 ノ 原	旭区南希望が丘	0.13	S49.4.25
2	2	1211	上 白 根	旭区上白根町	0.10	S49.4.25

■都市施設

名 称			位 置	面積 (約 ha)	都市計画決定 (変更)年月日	
番 号	公 園 名					
2	2	1212	今 宿 中 沢	旭区今宿町字中沢	0.47	S53.2.15
2	2	1213	中 沢 町	旭区中沢町字中沢	0.16	S53.2.15
2	2	1214	中 沢 町 第 二	旭区中沢町字中沢	0.27	S53.2.15
2	2	1215	中 沢 町 第 三	旭区中沢町字中沢	0.23	S53.2.15
2	2	1301	長 津 田 第 三	緑区長津田一丁目	0.17	S45.9.25 H7.1.6
2	2	1302	十 日 市 場 東	緑区十日市場町	0.78	S45.9.25 H10.1.14
2	2	1303	十 日 市 場 西	緑区十日市場町	0.54	S40.9.17 H10.1.14
2	2	1304	こ ざ か 第 一	緑区鴨居六丁目	0.27	S50.4.5 H7.1.6
2	2	1305	こ ざ か 第 二	緑区鴨居七丁目	0.26	S50.4.5 H7.1.6
2	2	1306	鴨 居 第 三	緑区鴨居四丁目	0.11	S50.4.5 H7.1.6
2	2	1307	い ぶ き 野 第 一	緑区いぶき野	0.21	S50.9.5 H7.1.6
2	2	1308	い ぶ き 野 第 二	緑区いぶき野	0.42	S50.9.5 H7.1.6
2	2	1309	い ぶ き 野 第 三	緑区いぶき野	0.19	S50.9.5 H7.1.6
2	2	1310	い ぶ き 野 第 四	緑区いぶき野	0.39	S50.9.5 H7.1.6
2	2	1311	谷 津 田 原	緑区北八朔町	0.13	S52.5.4 H7.1.6
2	2	1312	東 本 郷 第 一	緑区東本郷町二丁目	0.28	S53.2.15 H7.1.6
2	2	1313	東 本 郷 第 二	緑区東本郷町三丁目	0.22	S53.2.15 H7.1.6
2	2	1314	十 日 市 場	緑区十日市場町	0.74	S55.9.13 H7.1.6
2	2	1315	十 日 市 場 中 里	緑区十日市場町	0.24	S55.9.13 H7.1.6
2	2	1316	十 日 市 場 日 向 山	緑区十日市場町	0.24	S55.9.13 H7.1.6
2	2	1317	十 日 市 場 西 田	緑区十日市場町	0.30	S55.9.13 H7.1.6
2	2	1318	十 日 市 場 石 田	緑区十日市場町	0.20	S55.9.13 H7.1.6
2	2	1319	作 場	緑区霧が丘一丁目	0.28	S56.7.4 H7.1.6
2	2	1320	鉄 谷	緑区霧が丘一丁目	0.31	S56.7.4 H7.1.6
2	2	1321	霧 が 池	緑区霧が丘四丁目	0.26	S56.7.4 H7.1.6
2	2	1322	夫 婦 坂	緑区霧が丘四丁目	0.27	S56.7.4 H7.1.6
2	2	1323	草 木	緑区霧が丘六丁目	0.28	S56.7.4 H7.1.6

■都市施設

名 称			位 置	面積 (約 ha)	都市計画決定 (変更)年月日
番 号	公 園 名				
2	2	1324	中 丸	緑区霧が丘五丁目	0.26 S56.7.4 H7.1.6
2	2	1325	笹 山	緑区霧が丘二丁目	0.26 S56.7.4 H7.1.6
2	2	1326	中 山 駅 北 第 一	緑区中山町	0.38 S62.3.14 H7.1.6
2	2	1327	中 山 駅 北 第 三	緑区中山町	0.15 S62.3.14 H7.1.6
2	2	1328	三 保 大 上	緑区三保町	0.97 H2.4.25 H7.1.6
2	2	1329	三 保 長 谷 戸	緑区三保町	0.45 H2.4.25 H7.1.6
2	2	1330	十 日 市 場 神 明 下	緑区十日市場町	0.22 H3.2.22 H7.1.6
2	2	1331	森 の 台 信 濃 谷	緑区台村町	0.30 H9.12.25
2	2	1332	森 の 台 中 ノ 谷	緑区台村町	0.98 H9.12.25
2	2	1333	十 日 市 場 南	緑区十日市場町	0.34 H10.1.14
2	2	1334	長 津 田 み な み 台 街 区 1 号	緑区十日市場町	0.25 H14.2.15
2	2	1335	長 津 田 み な み 台 街 区 2 号	緑区長津田町	0.32 H14.2.15
2	2	1336	長 津 田 み な み 台 街 区 3 号	緑区長津田町	0.25 H14.2.15
2	2	1401	細 谷 戸	瀬谷区瀬谷町	0.79 S40.9.17 S46.1.14
2	2	1402	楽 老 南	瀬谷区二ツ橋町	0.33 S40.9.17 S63.12.20
2	2	1403	瀬 谷 第 二	瀬谷区南台一丁目	0.27 S45.9.25 S61.12.23
2	2	1404	橋 戸 北	瀬谷区瀬谷町	0.18 S45.2.5 S46.1.14
2	2	1405	二 ツ 橋	瀬谷区二ツ橋町	0.60 S48.9.5 H18.12.25
2	2	1406	下 瀬 谷 第 一	瀬谷区瀬谷町字北村	0.15 S48.10.5
2	2	1407	下 瀬 谷 第 二	瀬谷区瀬谷町字下瀬谷	0.26 S48.10.5
2	2	1408	宮 沢 町	瀬谷区宮沢町字境切	0.16 S50.9.5
2	2	1409	三 ツ 境 大 原 第 二	瀬谷区三ツ境	0.16 S52.5.4
2	2	1410	日 向 山 下 原	瀬谷区瀬谷町	0.76 S53.2.15
2	2	1411	瀬 谷	瀬谷区瀬谷三丁目	0.33 S54.2.24
2	2	1412	宮 沢 町 第 二	瀬谷区宮沢町	0.40 S54.12.5
2	2	1413	本 郷 三 丁 目	瀬谷区本郷三丁目	0.25 H4.1.14
2	2	1414	瀬 谷 五 丁 目	瀬谷区瀬谷五丁目	0.40 H5.1.25

■都市施設

名 称			位 置	面積 (約 ha)	都市計画決定 (変更)年月日
番 号	公 園 名				
2	2	1501	亀 井	栄区亀井町、尾月	S45.2.5 S62.2.27
2	2	1502	笠 間 町	栄区笠間町	S45.2.5 S62.2.27
2	2	1503	小 菅 ケ 谷	栄区中野町	S48.4.25 S62.2.27
2	2	1504	上 郷 中 島	栄区上之町	S50.9.5 S62.2.27
2	2	1505	上 郷 い の 山	栄区犬山町	S50.9.5 S62.2.27
2	2	1601	上 飯 田	泉区上飯田町	S41.5.16 S62.2.27
2	2	1602	白 百 合 台	泉区白百合二丁目	S46.1.14 S62.2.27
2	2	1603	岡 津 第 一	泉区岡津町	S46.8.25 S62.2.27
2	2	1604	和 泉 町 第 二	泉区和泉町	S46.8.25 S62.2.27
2	2	1605	戸 塚 新 橋	泉区新橋町	S50.9.5 S62.2.27
2	2	1606	日 向 山	泉区上飯田町	S53.2.15 S62.2.27
2	2	1607	内 林	泉区和泉町	S53.2.15 S62.2.27
2	2	1608	八 幡 山	泉区和泉町	S54.2.24 S62.2.27
2	2	1609	内 林 第 二	泉区和泉町	S55.2.25 S62.2.27
2	2	1610	弥 生 台 駅 前	泉区弥生台	S60.12.14 S62.2.27
2	2	1611	弥 生 台 北	泉区弥生台	S60.12.14 S62.2.27
2	2	1612	弥 生 台 東	泉区弥生台	S60.12.14 S62.2.27
2	2	1613	弥 生 台 南	泉区弥生台	S60.12.14 S62.2.27
2	2	1614	弥 生 台 西	泉区弥生台	S60.12.14 S62.2.27
2	2	1615	中 田 第 九	泉区中田町	S61.12.23 S62.2.27
2	2	1616	緑 園 稲 荷 谷	泉区緑園一丁目	H4.1.14
2	2	1617	緑 園 東 田 谷	泉区緑園二丁目	H4.1.14
2	2	1618	緑 園 子 易 谷	泉区緑園三丁目	H4.1.14
2	2	1619	緑 園 神 明 谷	泉区緑園三丁目	H4.1.14
2	2	1620	緑 園 北 ノ 入	泉区緑園五丁目	H4.1.14
2	2	1621	緑 園 須 郷 台	泉区緑園六丁目	H4.1.14
2	2	1701	美 し が 丘 第 五	青葉区美しが丘二丁目	S45.9.25 H7.1.6

■都市施設

名 称			位 置	面積 (約 ha)	都市計画決定 (変更)年月日	
番 号	公 園 名					
2	2	1702	荏 田 第 二	青葉区荏田町	0.30	S45.9.25 H7.1.6
2	2	1703	藤 が 丘 駅 前	青葉区藤が丘二丁目	0.43	S45.2.5 H7.1.6
2	2	1704	つ つ じ が 丘 第 一	青葉区つつじが丘	0.69	S45.9.25 H7.1.6
2	2	1705	し ら と り 台 第 四	青葉区しらとり台	0.35	S45.9.25 H7.1.6
2	2	1706	藤 が 丘 第 三	青葉区藤が丘二丁目	0.40	S46.1.14 H7.1.6
2	2	1707	梅 が 丘	青葉区梅が丘	0.40	S46.1.14 H7.1.6
2	2	1708	青 葉 台 第 二	青葉区青葉台二丁目	0.26	S46.1.14 H7.1.6
2	2	1709	松 風 台	青葉区松風台	0.28	S46.1.14 H7.1.6
2	2	1710	稲 荷 前 第 一	青葉区大場町	0.21	S46.8.25 H7.1.6
2	2	1711	荏 田 第 三	青葉区荏田町	0.25	S46.8.25 H7.1.6
2	2	1712	つ つ じ が 丘 第 四	青葉区つつじが丘	0.60	S46.8.25 H7.1.6
2	2	1713	榎 が 丘 第 三	青葉区榎が丘	0.65	S47.3.15 H7.1.6
2	2	1714	市 ケ 尾 第 四	青葉区市ケ尾町	0.16	S47.3.15 H7.1.6
2	2	1715	た ち ば な 台 第 三	青葉区たちばな台二丁目	0.30	S47.8.25 H7.1.6
2	2	1716	た ち ば な 台 第 二	青葉区たちばな台一丁目	0.31	S47.8.25 H7.1.6
2	2	1717	梅 が 丘 第 三	青葉区梅が丘	0.69	S47.8.25 H7.1.6
2	2	1718	し ら と り 台 第 一	青葉区しらとり台	0.65	S47.8.25 H7.1.6
2	2	1719	し ら と り 台 第 三	青葉区しらとり台	0.33	S47.8.25 H7.1.6
2	2	1720	田 奈 第 三	青葉区田奈町	0.41	S48.4.25 H7.1.6
2	2	1721	田 奈 第 一	青葉区田奈町	0.22	S48.9.5 H7.1.6
2	2	1722	さ つ き が 丘	青葉区さつきが丘	0.21	S48.10.5 H7.1.6
2	2	1723	榎 が 丘 第 一	青葉区榎が丘	0.47	S49.4.25 H7.1.6
2	2	1724	青 葉 台	青葉区青葉台一丁目	0.34	S49.4.25 H7.1.6
2	2	1725	市 ケ 尾 第 三	青葉区市ケ尾町	0.25	S49.4.25 H7.1.6
2	2	1726	美 し が 丘 第 六	青葉区美しが丘三丁目	0.26	S50.4.5 H7.1.6
2	2	1727	美 し が 丘 第 七	青葉区美しが丘四丁目	0.48	S50.4.5 H7.1.6
2	2	1728	美 し が 丘 第 八	青葉区美しが丘五丁目	0.46	S50.4.5 H7.1.6

■都市施設

名 称			位 置	面積 (約 ha)	都市計画決定 (変更)年月日
番 号	公 園 名				
2	2	1729	上 谷 本 第 一	青葉区みたけ台	S50. 4. 5 H7. 1. 6
2	2	1730	上 谷 本 第 二	青葉区もえぎ野	S50. 4. 5 H7. 1. 6
2	2	1731	梅 が 丘 第 二	青葉区梅が丘	S50. 4. 5 H7. 1. 6
2	2	1732	楓	青葉区美しが丘西三丁目	S50. 9. 5 H7. 1. 6
2	2	1733	も み の 木	青葉区もみの木台	S50. 9. 5 H7. 1. 6
2	2	1734	す す き 野	青葉区すすき野一丁目	S50. 9. 5 H7. 1. 6
2	2	1735	桜 台 第 二	青葉区桜台	S50. 9. 5 H7. 1. 6
2	2	1736	柿 の 木 台 第 一	青葉区柿の木台	S50. 9. 5 H7. 1. 6
2	2	1737	柿 の 木 台 第 二	青葉区柿の木台	S50. 9. 5 H7. 1. 6
2	2	1738	田 奈 第 二	青葉区田奈町	S50. 9. 5 H7. 1. 6
2	2	1739	藤 が 丘 第 二	青葉区藤が丘一丁目	S51. 10. 5 H7. 1. 6
2	2	1740	た ち ば な 台 第 四	青葉区たちばな台二丁目	S52. 12. 5 H7. 1. 6
2	2	1741	あ ざ み 野 四 丁 目 南	青葉区あざみ野四丁目	S54. 2. 24 H7. 1. 6
2	2	1742	あ ざ み 野 四 丁 目 北	青葉区あざみ野四丁目	S54. 2. 24 H7. 1. 6
2	2	1743	あ ざ み 野 一 丁 目	青葉区あざみ野一丁目	S54. 2. 24 H7. 1. 6
2	2	1744	す み よ し 台 第 一	青葉区すみよし台	S54. 2. 24 H7. 1. 6
2	2	1745	す み よ し 台 第 二	青葉区すみよし台	S54. 2. 24 H7. 1. 6
2	2	1746	す み よ し 台 第 三	青葉区すみよし台	S54. 2. 24 H7. 1. 6
2	2	1747	す み よ し 台 第 四	青葉区すみよし台	S54. 2. 24 H7. 1. 6
2	2	1748	あ ざ み 野 三 丁 目	青葉区あざみ野三丁目	S55. 9. 13 H7. 1. 6
2	2	1749	あ ざ み 野 三 丁 目 東	青葉区あざみ野三丁目	S55. 9. 13 H7. 1. 6
2	2	1750	稲 荷 谷	青葉区荏田北一丁目	S58. 7. 25 H7. 1. 6
2	2	1751	長 谷 第 一	青葉区荏田北二丁目	S58. 7. 25 H7. 1. 6
2	2	1752	大 入	青葉区荏田北三丁目	S58. 7. 25 H7. 1. 6
2	2	1753	申 田	青葉区新石川三丁目	S59. 12. 5 H7. 1. 6
2	2	1754	高 津	青葉区新石川四丁目	S59. 12. 5 H7. 1. 6
2	2	1755	向 根	青葉区新石川一丁目	S59. 12. 5 H7. 1. 6

■都市施設

名 称			位 置	面積 (約 ha)	都市計画決定 (変更)年月日
番 号	公 園 名				
2	2	1756	新石川中村	青葉区新石川一丁目	S59.12.5 H7.1.6
2	2	1757	新石川日向	青葉区新石川二丁目	S59.12.5 H7.1.6
2	2	1758	鴨志田第二	青葉区鴨志田町	S60.12.14 H7.1.6
2	2	1759	鴨志田第三	青葉区鴨志田町	S60.12.14 H7.1.6
2	2	1760	鴨志田第四	青葉区鴨志田町	S60.12.14 H7.1.6
2	2	1761	鴨志田第五	青葉区鴨志田町	S60.12.14 H7.1.6
2	2	1762	鴨志田第六	青葉区鴨志田町	S60.12.14 H7.1.6
2	2	1763	若草台第一	青葉区若草台	S62.3.14 H7.1.6
2	2	1764	桂台二丁目	青葉区桂台二丁目	S62.3.14 H7.1.6
2	2	1765	松風台第二	青葉区松風台	S62.3.14 H7.1.6
2	2	1766	松風台第三	青葉区松風台	S62.3.14 H7.1.6
2	2	1767	市ヶ尾鶴蒔	青葉区市ヶ尾町	S62.3.14 H7.1.6
2	2	1768	市ヶ尾下根	青葉区市ヶ尾町	S62.3.14 H7.1.6
2	2	1769	荏田猿田	青葉区荏田西二丁目	S62.3.14 H7.1.6
2	2	1770	袖 振	青葉区荏田西二丁目	S62.3.14 H7.1.6
2	2	1771	日 向	青葉区荏田西三丁目	S62.3.14 H7.1.6
2	2	1772	泉	青葉区荏田西三丁目	S62.3.14 H7.1.6
2	2	1773	奈良地区街区第一	青葉区奈良町	H元.7.25 H7.1.6
2	2	1774	奈良地区街区第二	青葉区奈良町	H元.7.25 H7.1.6
2	2	1775	奈良地区街区第三	青葉区奈良町	H元.7.25 H7.1.6
2	2	1776	奈良地区街区第四	青葉区奈良町	H元.7.25 H7.1.6
2	2	1777	あかね台熊の谷	青葉区あかね台一丁目	H6.12.5 H7.1.6
2	2	1778	あかね台宮の台	青葉区あかね台一丁目	H6.12.5 H7.1.6
2	2	1779	あかね台西が谷	青葉区あかね台二丁目	H6.12.5 H7.1.6
2	2	1780	あかね台堀の内	青葉区あかね台二丁目	H6.12.5 H7.1.6
2	2	1781	美しが丘西関原	青葉区美しが丘西二丁目	H6.12.5 H7.1.6
2	2	1782	美しが丘西滝の沢	青葉区美しが丘西二丁目	H6.12.5 H7.1.6

■都市施設

名 称			位 置	面積 (約 ha)	都市計画決定 (変更)年月日
番 号	公 園 名				
2	2	1783	美しが丘西早湊台	青葉区美しが丘西二丁目	0.28 H6.12.5 H7.1.6
2	2	1784	美しが丘西薬師台	青葉区美しが丘西二丁目	0.25 H6.12.5 H7.1.6
2	2	1785	美しが丘西追分	青葉区美しが丘西一丁目	0.31 H6.12.5 H7.1.6
2	2	1786	美しが丘西保島	青葉区美しが丘西一丁目	0.25 H6.12.5 H7.1.6
2	2	1787	美しが丘西保野	青葉区美しが丘西二丁目	0.20 H6.12.5 H7.1.6
2	2	1788	美しが丘西山王坂	青葉区美しが丘西三丁目	0.24 H6.12.5 H7.1.6
2	2	1789	美しが丘西よもぎ	青葉区美しが丘西三丁目	0.32 H6.12.5 H7.1.6
2	2	1801	勝 田	都筑区勝田町	0.27 S43.10.11 H7.1.6
2	2	1802	勝 田 第 二	都筑区勝田町	0.08 S45.2.5 H7.1.6
2	2	1803	折 本 町 西 原	都筑区折本町	0.33 S53.8.15 H7.1.6
2	2	1804	港北ニュータウン 街区 1 - 1 号	都筑区東山田四丁目	0.12 S56.10.15 H7.1.6
2	2	1805	港北ニュータウン 街区 1 - 2 号	都筑区東山田四丁目	0.13 S56.10.15 H7.1.6
2	2	1806	港北ニュータウン 街区 1 - 3 号	都筑区東山田四丁目	0.23 S56.10.15 H7.1.6
2	2	1807	港北ニュータウン 街区 1 - 4 号	都筑区東山田三丁目	0.45 S56.10.15 H7.1.6
2	2	1808	港北ニュータウン 街区 1 - 5 号	都筑区北山田町	0.12 S56.10.15 H7.1.6
2	2	1809	港北ニュータウン 街区 1 - 6 号	都筑区東山田町	0.16 S56.10.15 H7.1.6
2	2	1810	港北ニュータウン 街区 1 - 7 号	都筑区東山田町	0.26 S56.10.15 H7.1.6
2	2	1811	港北ニュータウン 街区 2 - 1 号	都筑区南山田町	0.37 S56.10.15 H7.1.6
2	2	1812	港北ニュータウン 街区 2 - 2 号	都筑区南山田町	0.29 S56.10.15 H7.1.6
2	2	1813	港北ニュータウン 街区 2 - 3 号	都筑区北山田町	0.26 S56.10.15 H7.1.6
2	2	1814	港北ニュータウン 街区 3 - 1 号	都筑区南山田町	0.20 S56.10.15 H7.1.6
2	2	1815	港北ニュータウン 街区 3 - 2 号	都筑区牛久保町	0.25 S56.10.15 H7.1.6
2	2	1816	港北ニュータウン 街区 3 - 3 号	都筑区牛久保町	0.12 S56.10.15 H7.1.6
2	2	1817	港北ニュータウン 街区 4 - 1 号	都筑区北山田六丁目	0.13 S56.10.15 H7.1.6
2	2	1818	港北ニュータウン 街区 4 - 2 号	都筑区北山田六丁目	0.12 S56.10.15 H7.1.6
2	2	1819	港北ニュータウン 街区 4 - 3 号	都筑区北山田六丁目	0.25 S56.10.15 H7.1.6
2	2	1820	港北ニュータウン 街区 4 - 4 号	都筑区北山田四丁目	0.13 S56.10.15 H7.1.6

■都市施設

名 称			位 置	面積 (約 ha)	都市計画決定 (変更)年月日	
番 号	公 園 名					
2	2	1821	港北ニュータウン 街 区 4 - 5 号	都筑区南山田町	0.17	S56.10.15 H7.1.6
2	2	1822	港北ニュータウン 街 区 4 - 6 号	都筑区牛久保町	0.12	S56.10.15 H7.1.6
2	2	1823	港北ニュータウン 街 区 5 - 1 号	都筑区牛久保二丁目	0.25	S56.10.15 H7.1.6
2	2	1824	港北ニュータウン 街 区 5 - 2 号	都筑区中川七丁目	0.12	S56.10.15 H7.1.6
2	2	1825	港北ニュータウン 街 区 5 - 3 号	都筑区中川五丁目	0.26	S56.10.15 H7.1.6
2	2	1826	港北ニュータウン 街 区 6 - 1 号	都筑区牛久保三丁目	0.25	S56.10.15 H7.1.6
2	2	1827	港北ニュータウン 街 区 6 - 2 号	都筑区牛久保西四丁目	0.26	S56.10.15 H7.1.6
2	2	1828	港北ニュータウン 街 区 6 - 3 号	都筑区中川四丁目	0.13	S56.10.15 H7.1.6
2	2	1829	港北ニュータウン 街 区 6 - 4 号	都筑区中川三丁目	0.28	S56.10.15 H7.1.6
2	2	1830	港北ニュータウン 街 区 7 - 1 号	都筑区早濑三丁目	0.39	S56.10.15 H7.1.6
2	2	1831	港北ニュータウン 街 区 7 - 2 号	都筑区早濑一丁目	0.12	S56.10.15 H7.1.6
2	2	1832	港北ニュータウン 街 区 7 - 3 号	都筑区早濑一丁目	0.19	S56.10.15 H7.1.6
2	2	1833	港北ニュータウン 街 区 7 - 4 号	都筑区新栄町	0.12	S56.10.15 H7.1.6
2	2	1834	港北ニュータウン 街 区 8 - 1 号	都筑区仲町台三丁目	0.14	S56.10.15 H7.1.6
2	2	1835	港北ニュータウン 街 区 8 - 2 号	都筑区仲町台三丁目	0.12	S56.10.15 H7.1.6
2	2	1836	港北ニュータウン 街 区 8 - 3 号	都筑区仲町台四丁目	0.19	S56.10.15 H7.1.6
2	2	1837	港北ニュータウン 街 区 8 - 4 号	都筑区仲町台五丁目	0.12	S56.10.15 H7.1.6
2	2	1838	港北ニュータウン 街 区 8 - 5 号	都筑区勝田南一丁目	0.16	S56.10.15 H7.1.6
2	2	1839	港北ニュータウン 街 区 8 - 6 号	都筑区勝田南二丁目	0.15	S56.10.15 H7.1.6
2	2	1840	港北ニュータウン 街 区 9 - 1 号	都筑区茅ヶ崎町	0.13	S56.10.15 H7.1.6
2	2	1841	港北ニュータウン 街 区 9 - 2 号	都筑区茅ヶ崎東二丁目、茅ヶ崎東三丁目	0.13	S56.10.15 H7.1.6
2	2	1842	港北ニュータウン 街 区 9 - 3 号	都筑区茅ヶ崎南二丁目	0.26	S56.10.15 H7.1.6
2	2	1843	港北ニュータウン 街 区 9 - 4 号	都筑区桜並木	0.13	S56.10.15 H7.1.6
2	2	1844	港北ニュータウン 街 区 9 - 5 号	都筑区茅ヶ崎南三丁目	0.12	S56.10.15 H7.1.6
2	2	1845	港北ニュータウン 街 区 9 - 6 号	都筑区茅ヶ崎東二丁目、茅ヶ崎東三丁目	0.25	S56.10.15 H7.1.6
2	2	1846	港北ニュータウン 街 区 10 - 1 号	都筑区茅ヶ崎南四丁目	0.12	S56.10.15 H7.1.6
2	2	1847	港北ニュータウン 街 区 10 - 2 号	都筑区長坂	0.12	S56.10.15 H7.1.6

■都市施設

名 称			位 置	面積 (約 ha)	都市計画決定 (変更)年月日	
番 号	公 園 名					
2	2	1848	港北ニュータウン 街区 10 - 3 号	都筑区平台	0.12	S56.10.15 H7.1.6
2	2	1849	港北ニュータウン 街区 10 - 4 号	都筑区茅ヶ崎南五丁目	0.22	S56.10.15 H7.1.6
2	2	1850	港北ニュータウン 街区 11 - 1 号	都筑区荏田東四丁目	0.12	S56.10.15 H7.1.6
2	2	1851	港北ニュータウン 街区 11 - 2 号	都筑区荏田東三丁目	0.12	S56.10.15 H7.1.6
2	2	1852	港北ニュータウン 街区 11 - 3 号	都筑区荏田東一丁目	0.12	S56.10.15 H7.1.6
2	2	1853	港北ニュータウン 街区 11 - 4 号	都筑区荏田東二丁目	0.12	S56.10.15 H7.1.6
2	2	1854	港北ニュータウン 街区 11 - 5 号	都筑区荏田南五丁目	0.12	S56.10.15 H7.1.6
2	2	1855	港北ニュータウン 街区 11 - 6 号	都筑区荏田南四丁目	0.12	S56.10.15 H7.1.6
2	2	1856	港北ニュータウン 街区 12 - 1 号	都筑区荏田南三丁目	0.26	S56.10.15 H7.1.6
2	2	1857	港北ニュータウン 街区 12 - 2 号	都筑区荏田南二丁目	0.12	S56.10.15 H7.1.6
2	2	1858	港北ニュータウン 街区 12 - 3 号	都筑区荏田南二丁目	0.22	S56.10.15 H7.1.6
2	2	1859	港北ニュータウン 街区 12 - 4 号	都筑区荏田南一丁目	0.12	S56.10.15 H7.1.6
2	2	1860	港北ニュータウン 街区 12 - 5 号	都筑区大丸	0.12	S56.10.15 H7.1.6
2	2	1861	港北ニュータウン 街区 12 - 6 号	都筑区見花山	0.32	S56.10.15 H7.1.6
2	2	1862	港北ニュータウン 街区 13 - 1 号	都筑区池辺町	0.12	S56.10.15 H7.1.6
2	2	1863	港北ニュータウン 街区 13 - 2 号	都筑区池辺町	0.12	S56.10.15 H7.1.6
2	2	1864	港北ニュータウン 街区 13 - 3 号	都筑区二の丸	0.12	S56.10.15 H7.1.6
2	2	1865	港北ニュータウン 街区 13 - 4 号	都筑区加賀原一丁目	0.15	S56.10.15 H7.1.6
2	2	1866	港北ニュータウン 街区 13 - 5 号	都筑区加賀原二丁目	0.23	S56.10.15 H7.1.6
2	2	1867	港北ニュータウン 街区 13 - 6 号	都筑区川和台	0.23	S56.10.15 H7.1.6
2	2	1868	港北ニュータウン 街区 13 - 7 号	都筑区川和台	0.11	S56.10.15 H7.1.6
2	2	1869	すみれが丘第二	都筑区すみれが丘	0.24	S56.10.15 H7.1.6
(小 計 街区公園 549 箇所 面積 約 140.37 ha)						
(合 計 都市計画公園 727 箇所 面積 約 1,407.47 ha)						

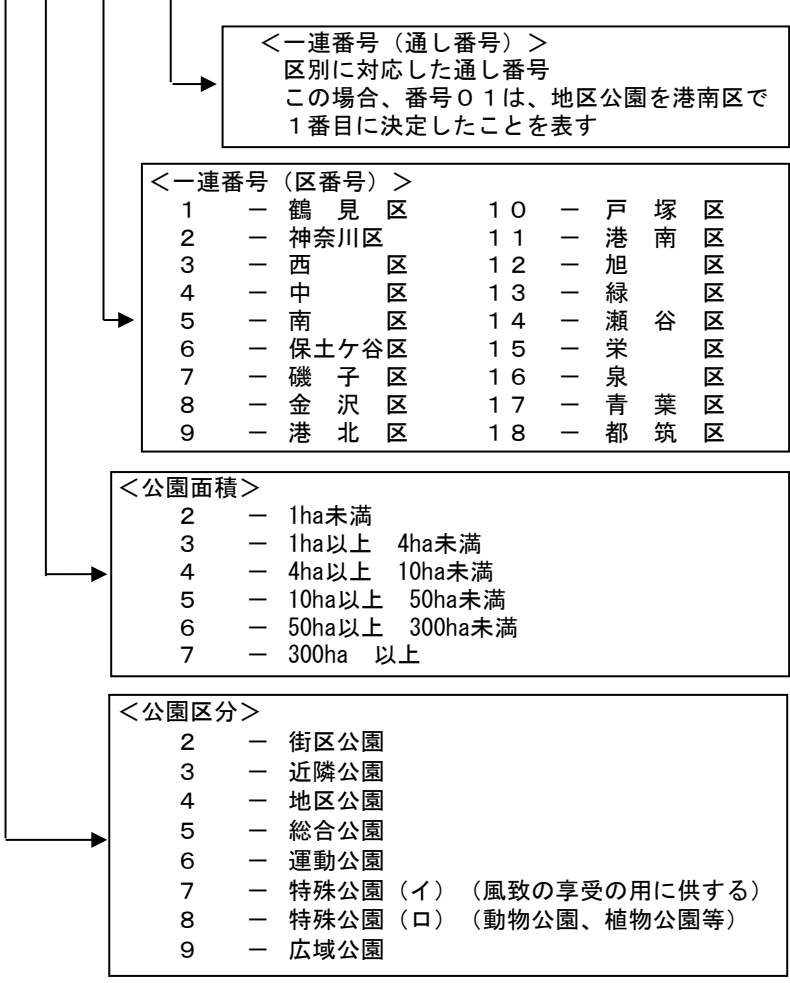
■都市施設

■用語解説■

- 街区公園 — 主として街区内に居住する者の利用に供することを目的とする公園
- 近隣公園 — 主として近隣に居住する者の利用に供することを目的とする公園
- 地区公園 — 主として徒歩圏域内に居住する者の利用に供することを目的とする公園
- 総合公園 — 主として一の市町村の区域内に居住する者の休息、観賞、散歩、遊戯運動等総合的な利用に供することを目的とする公園
- 運動公園 — 主として運動の用に供することを目的とする公園
- 特殊公園 — (イ) 主として風致の享受の用に供することを目的とする公園
(ロ) 動物公園、植物公園、歴史公園その他特殊な利用を目的とする公園
- 広域公園 — 一の市町村の区域を超える広域の利用に供することを目的とする公園で、休息、観賞、散歩、遊戯運動等総合的な利用に供されるもの

都市計画公園の番号の付し方

(例) 4・4・11・01 港南台中央公園



	数	面積(約 ha)
広域公園	4	288.50
特殊公園	16	143.60
運動公園	8	204.80
総合公園	15	272.60
地区公園	36	174.20
近隣公園	99	183.40
街区公園	549	140.37
総計	727	1407.47

■都市施設

10 下水道

(1) ポンプ場

処理区	名称	位置	敷地面積 (約 m ²)	備考	都市計画決定 (変更)年月日
北 部	潮田ポンプ場	鶴見区向井町	5,000	雨水	S39.9.1 H14.2.15
	市場ポンプ場	鶴見区市場下町	6,900	雨水	S39.9.1 H14.2.15
	末吉ポンプ場	鶴見区下末吉二丁目	2,000	合流	S39.9.1 H14.2.15
	鶴見ポンプ場	鶴見区鶴見中央二丁目	3,000	合流	S39.9.1 H14.2.15
	上末吉ポンプ場	鶴見区上末吉二丁目	2,700	雨水	S53.8.15 H14.2.15
	江ヶ崎ポンプ場	鶴見区矢向一丁目	2,600	雨水	S53.8.15 H14.2.15
	元宮ポンプ場	鶴見区元宮二丁目	37,600	合流	S56.10.15 H14.2.15
	南綱島ポンプ場	港北区綱島東一丁目	1,200	合流	S40.9.17 H14.2.15
	北綱島ポンプ場	港北区日吉六丁目	6,000	合流	S42.12.22 H14.2.15
	樽町ポンプ場	港北区樽町三丁目	13,500	合流	S42.12.22 H14.2.15
	高田ポンプ場	港北区高田西一丁目	4,900	雨水	S53.6.5 H14.2.15
神 奈 川	桜木ポンプ場	西区戸部本町、桜木町	3,000	合流	S39.9.1 H14.2.15
	保土ヶ谷ポンプ場	保土ヶ谷区天王町	15,000	合流	S48.9.5 H14.2.15
	新浦島ポンプ場	神奈川区新浦島町	3,200	合流	S59.5.25 H14.2.15
	平沼ポンプ場	西区西平沼町	7,000	合流	S61.12.23 H14.2.15
	楠ポンプ場	西区楠町、北幸二丁目	1,100	合流	H4.9.25 H14.2.15
	天王橋ポンプ場	保土ヶ谷区天王町	780	合流	H7.1.25 H14.2.15
	東高島ポンプ場	神奈川区星野町	3,000	合流	H29.3.3
中部	山下ポンプ場	中区山下町	3,600	合流	S59.5.25 H14.2.15
南 部	磯子ポンプ場	磯子区磯子二丁目	5,000	合流	S39.9.1 H14.2.15
	磯子第二ポンプ場	磯子区磯子一丁目	31,500	合流	H3.11.19 H14.2.15
	万世ポンプ場	南区万世町	2,500	合流	S58.3.15 H14.2.15
	吉野ポンプ場	南区吉野町、山王町	1,500	合流	S58.8.25 H14.2.15

■都市施設

処理区	名 称	位 置	敷地面積 (約 m ²)	備 考	都市計画決定 (変更)年月日
金 沢	金 沢 ポンプ場	金沢区海の公園	14,300	合流	S41.9.14 H14.2.15
	六 浦 ポンプ場	金沢区六浦四丁目	3,000	雨水	S41.9.14 H14.2.15
港 北	新 羽 ポンプ場	港北区新羽町	9,300	汚水 合流	S47.3.15 H14.2.15
	太 尾 ポンプ場	港北区大倉山六丁目	9,000	合流	S40.9.17 H14.2.15
都 筑	鴨 居 ポンプ場	緑区東本郷町、東本郷六丁目	6,300	雨水	S42.12.22 H14.2.15
	川 向 ポンプ場	都筑区川向町	21,700	合流	S54.6.25 H14.2.15
栄	戸 塚 ポンプ場	戸塚区戸塚町	5,700	汚水 合流	S44.3.31 H14.2.15
	笠 間 ポンプ場	栄区笠間三丁目	5,000	雨水	S51.1.24 H14.2.15
合 計			31箇所	面積	約 236,880 m ²

(2) 下水処理場

名 称	位 置	敷地面積 (約 m ²)	都市計画決定 (変更)年月日
北部第一水再生センター	鶴見区元宮二丁目	62,500	S42.12.22 H29.3.3
北部第二水再生センター	鶴見区末広町	371,400	S53.8.15 H29.3.3
神奈川水再生センター	神奈川区千若町	103,300	S47.3.15 H29.3.3
中部水再生センター	中区本牧十二天	68,300	S27.4.14 H29.3.3
南部水再生センター	磯子区新磯子町	98,200	S42.12.22 H29.3.3
港北水再生センター	港北区大倉山七丁目	125,400	S40.9.17 H29.3.3
金沢水再生センター	金沢区幸浦一丁目	245,400	S41.9.14 R6.3.5
栄第一水再生センター	栄区小菅ヶ谷二丁目	31,300	S44.3.31 H29.3.3
栄第二水再生センター	栄区長沼町	92,100	S44.3.31 H29.3.3
都筑水再生センター	都筑区佐江戸町	87,000	S48.2.15 H29.3.3
西部水再生センター	戸塚区東俣野町	105,100	S44.3.31 H29.3.3
合 計		11箇所	面積 約 1,390,000 m ²

■都市施設

(3) 下水貯留施設

処理区	名 称	位 置	面 積 (約 m ²)	備 考	都 市 計 画 決 定 (変 更) 年 月 日
西 部	相沢第一雨水調整池	瀬谷区中屋敷三丁目	3,700		S63.3.15 H14.2.15
	相沢第二雨水調整池	瀬谷区相沢五丁目	8,200		S63.3.15 H14.2.15
緑	長津田東雨水調整池	緑区長津田みなみ台五丁目	18,000		H2.3.30 H14.2.15
	長津田西雨水調整池	緑区長津田みなみ台二丁目	11,000		H2.3.30 H14.2.15
港 北	新羽雨水調整池	港北区北新横浜一丁目	6,100		H4.9.25 H31.2.5
合 計 5箇所 面積 約 47,000 m ²					

11 ごみ焼却場

区別	名 称		位 置	面 積 (約 ha)	焼却能力 (t / 日)	都 市 計 画 決 定 (変 更) 年 月 日
	番号	ごみ焼却場名				
旭	7	旭 工 場	旭区白根町字愛宕	6.7	540	S44.1.30 S48.10.5
栄	9	栄 工 場	栄区上郷町	15.3	1,000	S47.6.5 S62.2.27
保 土 ヶ 谷	10	新保土ヶ谷工 場	保土ヶ谷区狩場町	6.7	標準能力 800 設備能力 1,200	S48.10.5
都 筑	11	都 筑 工 場	都筑区平台	6.4	標準能力 800 設備能力 1,200	S54.3.24 H7.1.6
鶴 見	12	鶴 見 工 場	鶴見区末広町	6.1	設備能力 1,200	H2.6.15
金 沢	13	金 沢 工 場	金沢区幸浦二丁目	7.0	設備能力 1,200	H6.5.13
合 計 6箇所 面積 約 48.2 ha						

■都市施設

12 河川

名 称		起 点		終 点		延 長 (約 m)	都市計画決定 (変更)年月日
番号	河川名						
2	帷子川	左岸	西区南浅間町	左岸	旭区上川井町 (大貫橋上流端)	13,000	S19.3.31
		右岸	保土ヶ谷区西久保町 (今井川合流点)	右岸	旭区上川井町 (大貫橋上流端)		S62.10.6
3	柏尾川	左岸	栄区笠間町 (大和橋上流)	左岸	戸塚区上矢部町 (JR坂本川橋梁上流)	6,650	S44.5.17
		右岸	栄区笠間町 (大和橋上流)	右岸	戸塚区上矢部町 (JR坂本川橋梁上流)		
4	大岡川 分水路	左岸	磯子区新中原町1	左岸	港南区日野町671	3,640	S44.5.17
		右岸	磯子区新中原町1	右岸	港南区日野町1516		S48.8.28
5	早淵川	左岸	港北区高田町912-2 (高田橋上流端)	左岸	緑区あざみ野一丁目100-41 (中村大橋上流端)	7,990	S44.5.20
		右岸	港北区新吉田町875-3 (高田橋上流端)	右岸	緑区あざみ野一丁目100-41 (中村大橋上流端)		S55.5.30
6	鶴見川	左岸	緑区鉄町字久保田	左岸	緑区寺家町	1,500	S46.1.12
		右岸	緑区鴨志田町字下耕地	右岸	緑区寺家町		
7	岩川	左岸	緑区いぶき野 (恩田川合流点)	左岸	緑区長津田町 (連台橋上流端)	1,850	S62.10.15
		右岸	緑区いぶき野 (恩田川合流点)	右岸	緑区長津田町 (連台橋上流端)		
8	平戸永谷川	左岸	戸塚区柏尾町 (阿久和川合流点)	左岸	港南区丸山台一丁目 (馬洗橋上流約50m)	4,700	S45.12.22
		右岸	戸塚区上矢部町 (阿久和川合流点)	右岸	港南区丸山台一丁目 (馬洗橋上流約50m)		S60.12.13
9	狹川	左岸	戸塚区笠間町 (柏尾川合流点)	左岸	戸塚区上郷町 (神戸橋上流約50m)	5,820	S45.12.22
		右岸	戸塚区飯島町 (柏尾川合流点)	右岸	戸塚区上郷町 (神戸橋上流約50m)		S60.12.13
10	宇田川	左岸	戸塚区東俣野町 (境川合流点)	左岸	戸塚区中田町 (無名橋上流端)	3,500	S45.12.22
		右岸	戸塚区俣野町 (境川合流点)	右岸	戸塚区中田町 (無名橋上流端)		S60.12.13
11	大熊川	左岸	港北区新羽町2774 (鶴見川合流点)	左岸	緑区折本町1640 (西原橋上流約20m)	2,360	S47.2.29
		右岸	緑区川向町1384-1	右岸	緑区折本町1604		
12	中堀川	左岸	旭区白根一丁目 (帷子川合流点)	左岸	旭区白根六丁目	860	S47.3.14
		右岸	旭区白根一丁目 (帷子川合流点)	右岸	旭区白根四丁目 (斉藤橋上流端)		H10.11.17

■都市施設

名 称		起 点		終 点		延 長 (約 m)	都市計画決定 (変更)年月日
番号	河川名						
13	和 泉 川	左岸	戸塚区俣野町	左岸	瀬谷区二ツ橋町	9,420	S47.4.21
		右岸	戸塚区俣野町	右岸	瀬谷区瀬谷一丁目		S60.12.13
14	今 井 川	左岸	保土ヶ谷区岩間町	左岸	保土ヶ谷区今井町	4,710	S48.9.28
		右岸	保土ヶ谷区西久保町	右岸	保土ヶ谷区今井町		S60.12.13
15	阿 久 和 川	左岸	戸塚区名瀬町 (柏尾川合流点)	左岸	瀬谷区阿久和町	5,440	S49.8.30
		右岸	戸塚区上矢部町 (柏尾川合流点)	右岸	瀬谷区阿久和町		S60.12.13
16	鳥 山 川	左岸	港北区鳥山町	左岸	神奈川区三枚町	1,940	S51.4.15
		右岸	港北区新横浜三丁目	右岸	港北区鳥山町		H5.1.19
17	砂 田 川	左岸	港北区鳥山町字砂田	左岸	神奈川区 菅田町字東前田	1,470	S51.4.15
		右岸	港北区鳥山町字砂田	右岸	神奈川区 菅田町字稻荷山		
18	梅 田 川	左岸	緑区新治町字長町	左岸	緑区三保町字稻荷谷	2,230	S53.11.7
		右岸	緑区新治町字長町	右岸	緑区三保町字稻荷谷		
19	舞 岡 川	左岸	戸塚区吉田町707番地先	左岸	戸塚区舞岡町593番地先	1,640	S55.6.5
		右岸	戸塚区柏尾町1番地先	右岸	戸塚区舞岡町3237番地先		
20	奈 良 川	左岸	緑区恩田町 (恩田川合流点)	左岸	緑区奈良町 (神前橋下流端)	1,940	S56.12.25
		右岸	緑区恩田町 (恩田川合流点)	右岸	緑区奈良町 (神前橋下流端)		S62.10.15
21	宮 川	左岸	金沢区洲崎町	左岸	金沢区釜利谷町字宿下	2,040	S56.12.25
		右岸	金沢区瀬戸	右岸	金沢区釜利谷町字坂本		
22	帷 子 川 分 水 路	左岸	神奈川区金港町地先	左岸	旭区川島町地先	6,610	S58.2.25
		右岸	西区高島二丁目地先	右岸	旭区川島町地先		
23	鶴 見 川	左岸	港北区新羽町	左岸	都筑区川向町	2,490	H5.1.19
		右岸	港北区新横浜三丁目	右岸	港北区小机町		H12.7.14
合 計		22 河川		延長 約 92,100 m			

■都市施設

13 病院

名 称		位 置	面 積 (約 ha)	都市計画決定 (変更)年月日
番号	病 院 名			
1	南部地域総合病院	港南区港南台八丁目	2.3	S56.10.15 R7.2.14
2	北東部地域総合病院	港北区小机町、烏山町	8.2	S56.10.15 H5.1.19
3	西部地域総合病院	旭区矢指町、瀬谷区二ツ橋町	5.3	S57.12.15
4	北部地域中核病院	都筑区荏田東四丁目、茅ヶ崎中央	2.3	H12.3.3
5	市 民 病 院	神奈川区三ツ沢西町、西区宮ヶ谷	3.0	H28.9.5
合 計		5 箇所	面積 約 21.1 ha	

14 市場

名 称		位 置	面 積 (約 m ²)	備 考	都市計画決定 (変更)年月日
番号	市 場 名				
1	中央卸売市場 本 場	神奈川区橋本町及び山内町	112,900	1日当たり取扱量 青果 1,800 t 水産 332 t	T15.3.6 H26.4.15
2	南 部 市 場	金沢区烏浜町地内	122,200		S45.11.14 H29.7.14
3	中央卸売市場 食 肉 市 場	鶴見区大黒町地内	42,700	1日当たり処理能力 110.7 t	S51.4.15 H29.2.15
合 計		3 箇所	面積 約 277,800 m ²		

15 火葬場(斎場)

名 称		位 置	面 積 (約 ha)	備 考	都市計画決定 (変更)年月日
番号	火葬場名				
1	久保町火葬場 (久保山斎場)	久保町字大丸の内	0.5		T15.3.6 S31.1.27
2	戸塚火葬場 (戸塚斎場)	戸塚区烏が丘	1.5	火葬炉 6基 動物焼却炉 3基	S51.11.25 S53.11.4
3	南 部 斎 場	金沢区釜利谷町、朝比奈町	8.7	火葬炉 10基	S61.6.5
4	北 部 斎 場	緑区長津田町	9.0	火葬炉 16基	H9.12.5
5	東 部 斎 場	鶴見区大黒町	1.1	火葬炉 16基	R4.2.4
合 計		5 箇所	面積 約 20.8 ha		

■都市施設

16 一団地の住宅施設

名 称	位 置	面積 (約 ha)	都市計画決定 (変更)年月日
汐見台一団地の住宅施設	磯子区岡村八丁目、 汐見台1丁目、 汐見台2丁目、 汐見台3丁目、 港南区上大岡東三丁目	72.2	S35.3.21 H7.2.21
若葉台一団地の住宅施設	旭区上川井町、 若葉台一丁目、若葉台二丁目、 若葉台三丁目、若葉台四丁目 緑区霧が丘六丁目、 三保町 地内	89.6	S47.3.14 R2.7.3
合計 2箇所 面積 約 161.8 ha			

17 地域冷暖房施設

名 称	位 置	管路延長(約 m)	熱発生施設面積 (約 m ²)	都市計画決定 (変更)年月日
みなとみらい21 中央地区地域 冷暖房施設	西区緑町、みなとみらい二丁目、 みなとみらい三丁目、みなとみらい四丁目、 みなとみらい五丁目、みなとみらい六丁目、 高島一丁目、中区桜木町	/	16,670	S60.1.14 H9.12.25 R5.8.31
港北ニュータウン ・センター北地区 地域冷暖房施設	港北区牛久保町、 中川町	390	3,090	H5.11.5
港北ニュータウン ・センター南地区 地域冷暖房施設	港北区荏田東四丁目、 茅ヶ崎町	960	3,430	H5.11.5

18 教育文化施設

名 称		位 置	面 積 (約 m ²)	都市計画決定 年 月 日
番 号	施 設 名			
1	新 横 浜 総 合 文 化 セ ン タ ー	港北区 新横浜三丁目	26,900	S60.12.14

19 墓園

称		位 置	面 積 (約 ha)	都市計画決定 年 月 日
番 号	施 設 名			
1	舞 岡 墓 園	戸塚区舞岡町、 吉田町	4.7	H29.12.5

■市街地開発事業等

1 土地区画整理事業

名 称	面積 (約ha)	都市計画決定 (変更)年月日
戦災復興	912.0	S21.8.26 S39.3.7
関外	63.7	S27.4.10
二ツ橋北部地区	171.9	S33.3.13
戸塚駅前地区	6.8	S37.3.13 H21.3.25
新横浜駅北部地区	82.6	S39.3.7
洋光台	207.5	S39.3.7 S42.8.19
港南台	297.4	S41.3.4 S43.10.23
霧が丘	113.0	S43.12.28
十日市場地区	65.9	S44.4.16
横浜北部新都市第一地区	548.3	S44.5.14 S62.2.27
横浜北部新都市第二地区	768.6	S44.5.14 S62.2.27
鴨志田地区	70.0	S45.12.22
新本牧地区	88.1	S53.5.30
奈良	87.0	S55.6.3
みなとみらい21中央地区	102.1	S58.2.25 H15.3.25
金沢八景駅東口地区	2.4	S61.5.24 H18.3.3
長津田特定	93.9	S63.2.5
瀬谷駅南地区	3.2	S63.8.5
新横浜駅南部地区	37.1	H6.1.25
横浜北部新都市中央地区	23.7	H7.3.24 H13.1.12
新横浜長島地区	13.2	H7.3.24 H14.3.5
泉ゆめが丘地区	23.9	H26.6.13 H28.8.25
新綱島駅周辺地区	2.7	H28.9.5
東高島駅北地区	7.5	H29.3.3 R4.4.5
川和町駅周辺西地区	7.7	H30.3.15
川向町南耕地地区	20.5	H30.3.15 R2.7.3
旧上瀬谷通信施設地区	248.5	R4.4.15
合 計	27地区	面積 約 4,069.2 ha

■市街地開発事業等

2 市街地再開発事業・市街地改造事業

名 称	面積 (約ha)	都市計画決定 (変更)年月日
鶴見駅西口市街地改造事業	1.3	S43.10.23 S54.3.2
横浜駅西口第一種市街地再開発事業	1.1	S52.12.2
野毛町3丁目第一種市街地再開発事業	0.7	S53.11.7
戸塚駅東口第一種市街地再開発事業	1.8	S54.6.26 S56.12.25
ヨコハマポードサイド地区 第二種市街地再開発事業	4.0	S61.12.23 H4.7.24
杉田駅東口地区第一種市街地再開発事業	0.8	S62.9.25
金沢文庫駅東口地区 第一種市街地再開発事業	0.6	S63.12.20
二俣川駅北口地区 第一種市街地再開発事業	0.9	S63.12.20
上大岡駅西口地区 第一種市街地再開発事業	1.5	H元.3.17 H3.2.22
北仲通南地区第二種市街地再開発事業	3.0	H2.11.30 H9.11.28
戸塚駅西口第1地区 第二種市街地再開発事業	4.3	H6.10.4 H22.2.25
野毛町3丁目北地区 第一種市街地再開発事業	0.4	H8.11.26
上大岡B地区第一種市街地再開発事業	0.8	H9.4.4
新子安駅西地区第一種市街地再開発事業	4.2	H9.6.27
大船駅北第一地区第一種市街地再開発事業	0.6	H10.6.12
ヨコハマポードサイドF-1街区 第一種市街地再開発事業	2.0	H10.9.22
新杉田駅前地区第一種市街地再開発事業	1.9	H11.3.5
東神奈川駅東口地区 第一種市街地再開発事業	0.7	H11.8.20
鶴ヶ峰駅南口地区 第一種市街地再開発事業	1.5	H14.2.15
高島二丁目地区 第一種市街地再開発事業	1.0	H14.9.5
鶴見駅東口地区第一種市街地再開発事業	1.2	H16.5.14
上大岡C南地区第一種市街地再開発事業	1.6	H17.3.4
長津田駅北口地区第一種市街地再開発事業	2.2	H19.12.25
日ノ出町駅前A地区第一種市街地再開発事業	0.7	H20.10.3
二俣川駅南口地区第一種市街地再開発事業	1.9	H23.10.14
東神奈川一丁目地区第一種市街地再開発事業	0.2	H25.9.13
大船駅北第二地区第一種市街地再開発事業	1.7	H26.2.5
瀬谷駅南口第1地区第一種市街地再開発事業	1.0	H27.7.3
新綱島駅前地区第一種市街地再開発事業	0.6	H28.9.5
横浜駅きた西口鶴屋地区第一種市街地再開発事業	0.8	H28.9.9
中山駅南口地区第一種市街地再開発事業	2.8	H31.2.5
綱島駅東口駅前地区第一種市街地再開発事業	0.9	R4.7.5
関内駅前地区第一種市街地再開発事業	2.2	R6.5.24
合計	33箇所 面積 約 50.9 ha	