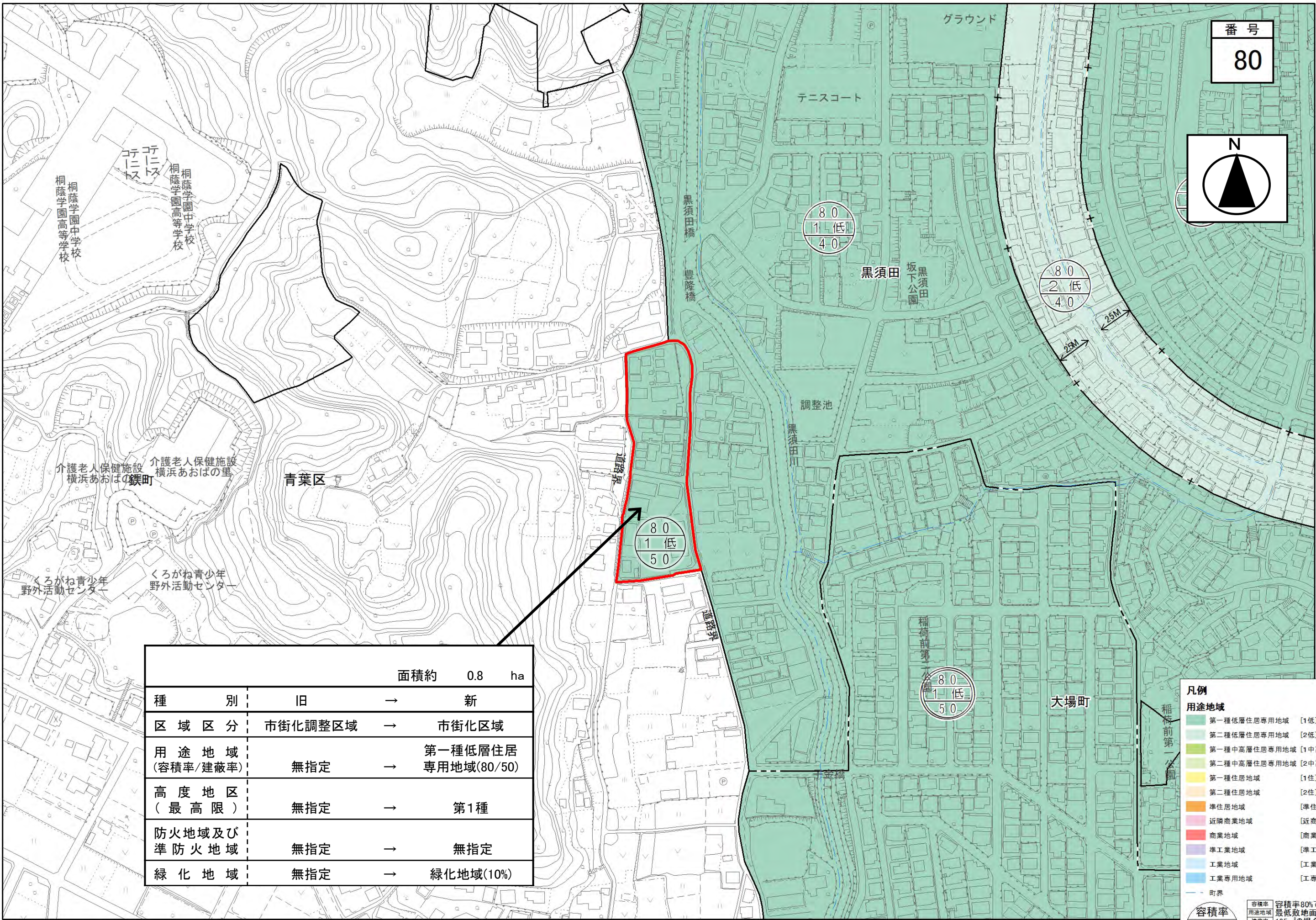
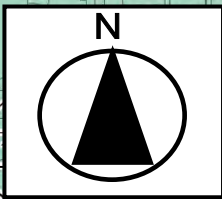


番号
80



| | | | | |
|-------------------|---------|-----|------------------------|----|
| | | 面積約 | 0.8 | ha |
| 種 別 | 旧 | → | 新 | |
| 区 域 区 分 | 市街化調整区域 | → | 市街化区域 | |
| 用途地域 (容積率/建蔽率) | 無指定 | → | 第一種低層住居 専用地域(80/50) | |
| 高度地区 (最高限) | 無指定 | → | 第1種 | |
| 防火地域及び 準防火地域 | 無指定 | → | 無指定 | |
| 緑化地域 | 無指定 | → | 緑化地域(10%) | |

凡例

用途地域

- 第一種低層住居専用地域 [1低]
- 第二種低層住居専用地域 [2低]
- 第一種中高層住居専用地域 [1中高]
- 第二種中高層住居専用地域 [2中高]
- 第一種住居地域 [1住]
- 第二種住居地域 [2住]
- 準住居地域 [準住居]
- 近隣商業地域 [近商]
- 商業地域 [商業]
- 準工業地域 [準工業]
- 工業地域 [工業]
- 工業専用地域 [工業]

町界

容積率
用途地域
建蔽率

容積率80%で
最低敷地面積
165m²の場合
※容積率80%、建蔽率50%
の場合、外枠が2重の表記は
外壁後退ありを示す。

