

(注) 地図に準ずる図面は、土地の区画を明確にした不動産登記法所定の地図が備え付けられるまでの間、これに代わるものとして備え付けられている図面で、土地の位置及び形状の概略を記載した図面です。
 (注) 国土交通省国土地理院が公表した座標補正パラメータ(touhokutaiheiyouki2011.par)による修正がされています。

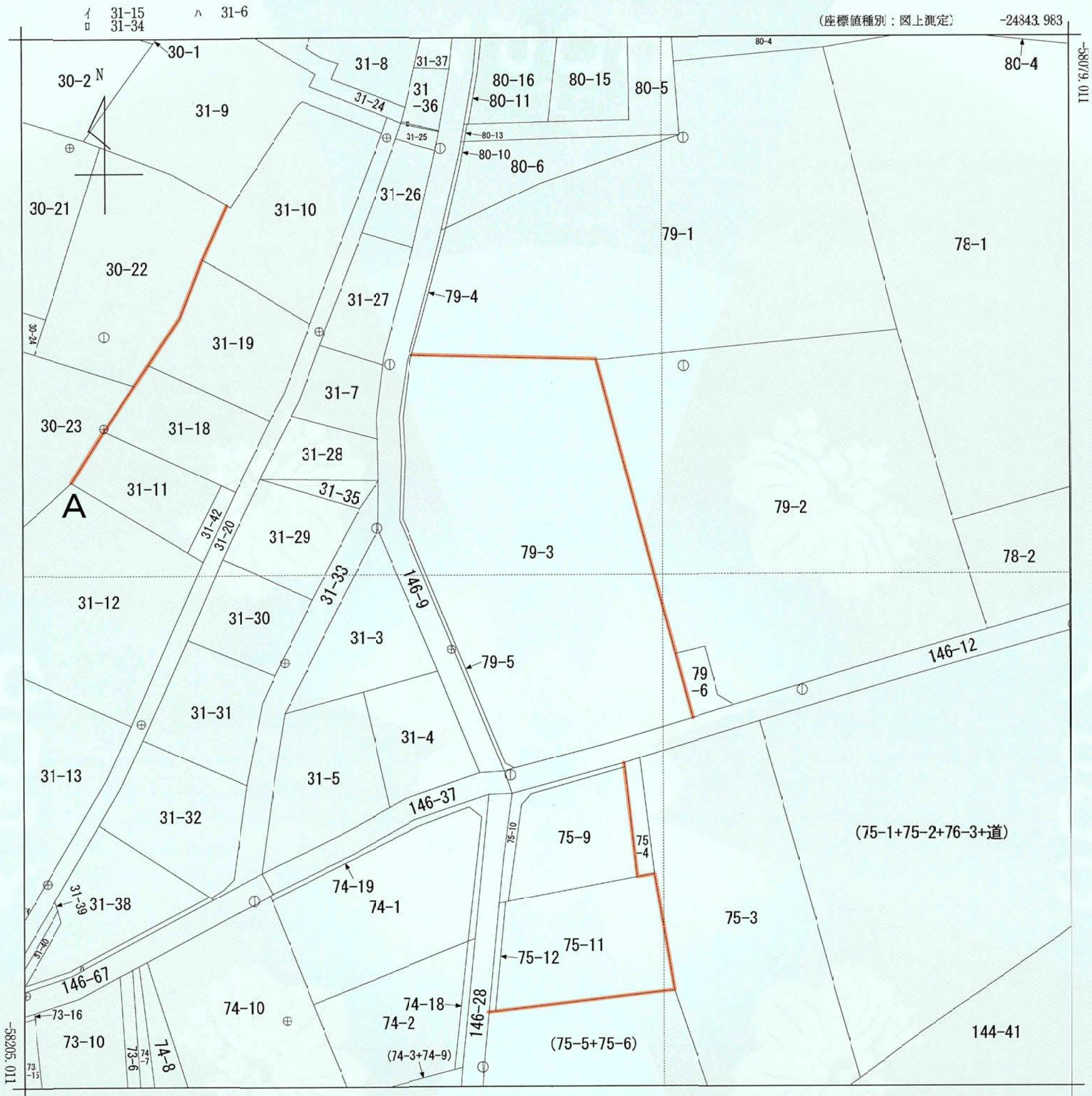
地番区域見出
 西川島町

請求部	所在	横浜市旭区西川島町			地番	146番29	
出力縮尺	1/500	精度区分	甲三	座標系番号又は記号	IX	分類	地図に準ずる図面
種類	地籍図						
作成年月日	昭和54年3月		備付年月日(原図)				
補記事項	法定図面						
横浜市							
都市計画の種類及び名称	横浜国際港都建設計画 区域区分の変更						
名称	公図の写し						
縮尺	S=1:500						
番号	24の1(1/2)						
作成年月日	年月日						

これは地図に準ずる図面に記録されている内容を証明した書面である。
 (横浜地方法務局旭出張所管轄)
 令和5年12月11日
 横浜地方法務局 登記官 湯峯奈々子

請求番号：30-3 (2/2)





(座標値種別：図上測定) -24343.983
 (座標値種別：図上測定) -24968.983
 (注) 地図に準ずる図面は、土地の区画を明確にした不動産登記法所定の地図が備え付けられるまでの間、これに代わるものとして備え付けられている図面で、土地の位置及び形状の概略を記載した区面です。
 (注) 国土交通省国土地理院が公表した座標補正パラメータ(touhokutaiheiyouuki2011.par)による修正がされています。

地番区域見出
 西川島町

請求部	所在	横浜市旭区西川島町			地番	79番3			
出力縮尺	1/500	精度区分	甲三	座標系番号又は記号	IX	分類	地図に準ずる図面	種類	地籍図
作成年月日	昭和54年3月	備付年月日(原図)		補記事項		法定図面			

これは地図に準ずる図面に記録されている内容を証明した書面である。
 (横浜地方法務局旭出張所管轄)

令和5年12月11日
 横浜地方法務局

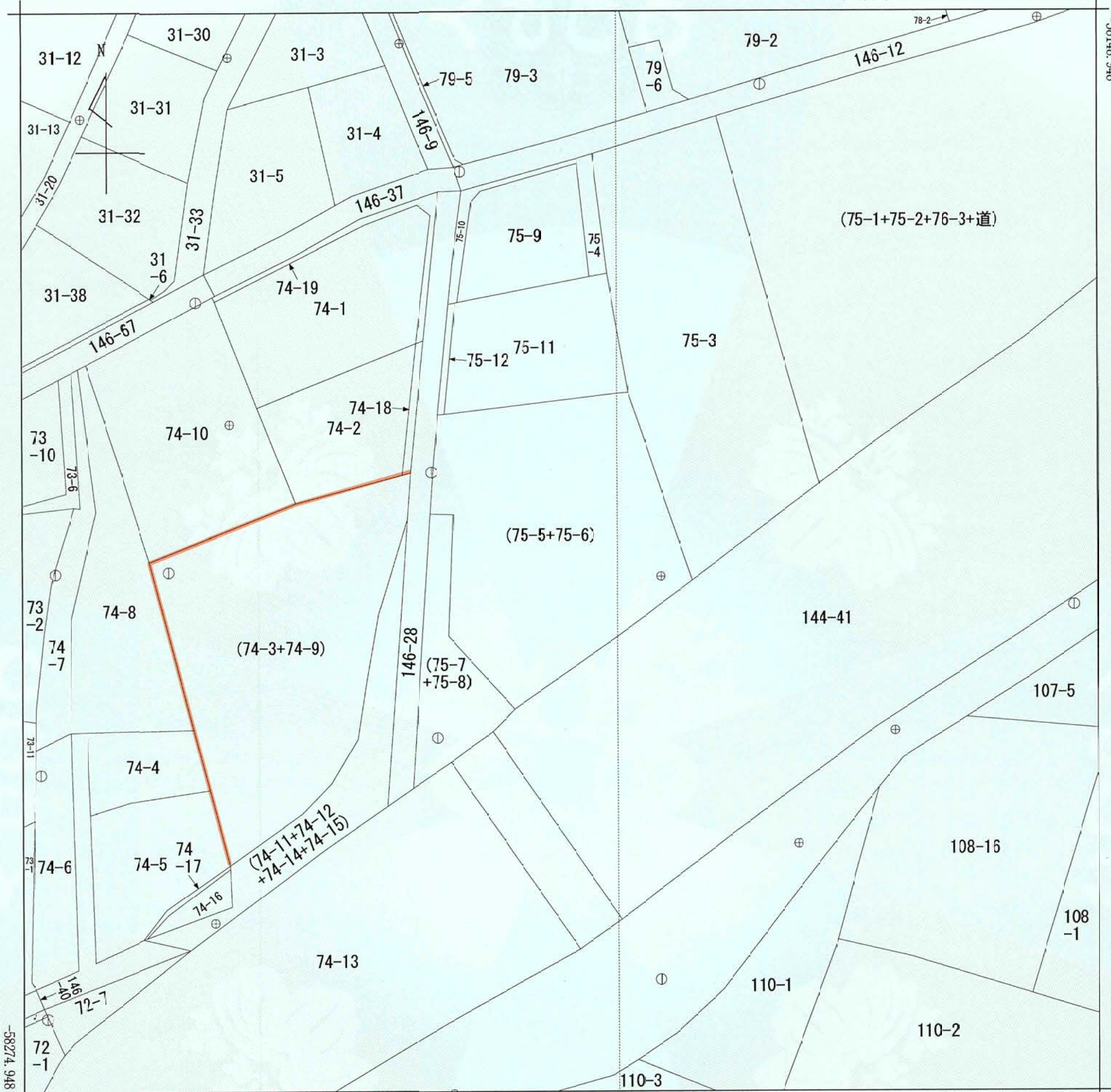
請求番号：40-1
 (1/1)

登記官

湯峯奈々子



都市計画の種類及び名称	横浜国際港都建設計画 区域区分の変更
名称	公図の写し
縮尺	S=1:500
番号	24の1(2/2)
作成年月日	年月日



-24961.811 (座標値種別：図上測定)

(注) 地図に準ずる図面は、土地の区画を明確にした不動産登記法所定の地区が備え付けられるまでの間、これに代わるものとして備え付けられている図面で、土地の位置及び形状の概略を記載した図面です。
 (注) 国土交通省国土地理院が公表した座標補正パラメータ(touhokutaiheiyouoki2011.par)による修正がされています。

地番区域見出
西川島町

請求部	所在	横浜市旭区西川島町			地番	75番5	
出力縮尺	1/500	精度区分	甲三	座標系番号又は記号	IX	分類	地図に準ずる図面
種類	地籍図						
作成年月日	昭和54年3月			備付年月日(原図)	補記事項		
法定図面							
横浜市							

これは地図に準ずる図面に記録されている内容を証明した書面である。
 (横浜地方務局旭出張所管轄)

令和5年12月11日
 横浜地方務局

請求番号：39-1
 (1/1)

登記官

湯峯奈々子



都市計画の種類及び名称	横浜国際港都建設計画 区域区分の変更
名称	公図の写し
縮尺	S=1:500
番号	24の2
作成年月日	年 月 日