

横浜国際港都建設計画
都市計画区域の整備、開発及び保全の方針 附図 1
(1 (4) 都市構造)



交通 (道路)

- ▶—▶—▶ 高速道路 ※
- ▶—▶—▶ 高速道路 ※ (事業中)
- ○ ○ 高速道路 ※ (構想中)

※自動車専用道路をいう

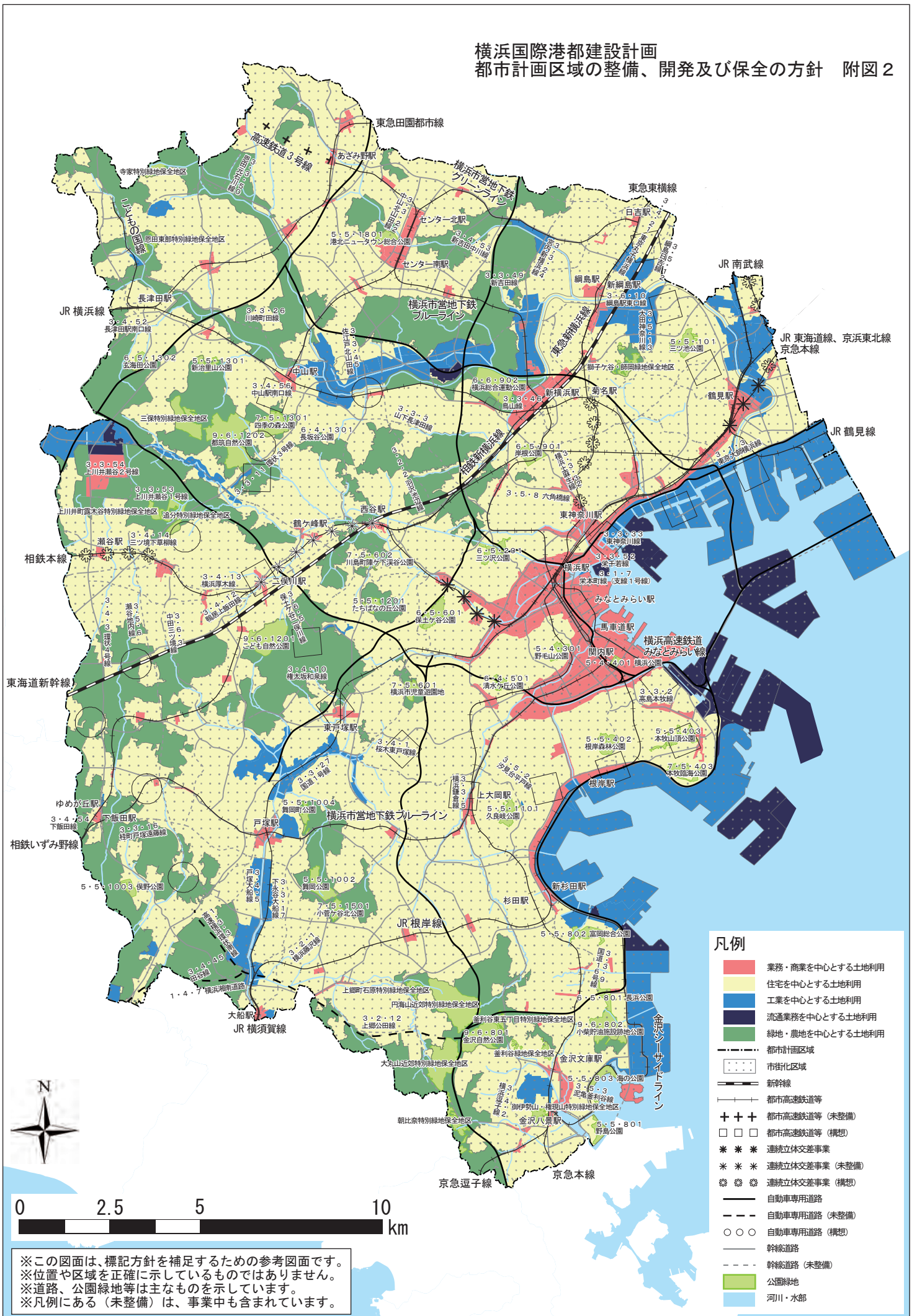
交通 (鉄道)

- ▶—▶—▶ 新幹線 (東海道新幹線)
- ▶—▶—▶ 新幹線 (中央新幹線 (リニア))
- — — 鉄道 (供用中)
- □ □ □ 鉄道 (構想中)

拠点

- 横浜都心・新横浜都心
- 地域拠点
(業務・商業機能等のストックを有し、都心を核とした交通ネットワークの拠点)
- 交通結節機能の高い拠点駅
(複数の鉄道路線等からなる交通ネットワークを有する鉄道駅)
- 利便性の高い鉄道駅
(1日の乗降客数が概ね2万人以上の鉄道駅)
- 産業拠点
- 国際的な物流拠点
- 郊外部の活性化拠点
- 緑の10大拠点

横浜国際港都建設計画
都市計画区域の整備、開発及び保全の方針 附図2



※この図面は、標記方針を補足するための参考図面です。
 ※位置や区域を正確に示しているものではありません。
 ※道路、公園緑地等は主なものを示しています。
 ※凡例にある（未整備）は、事業中も含まれています。