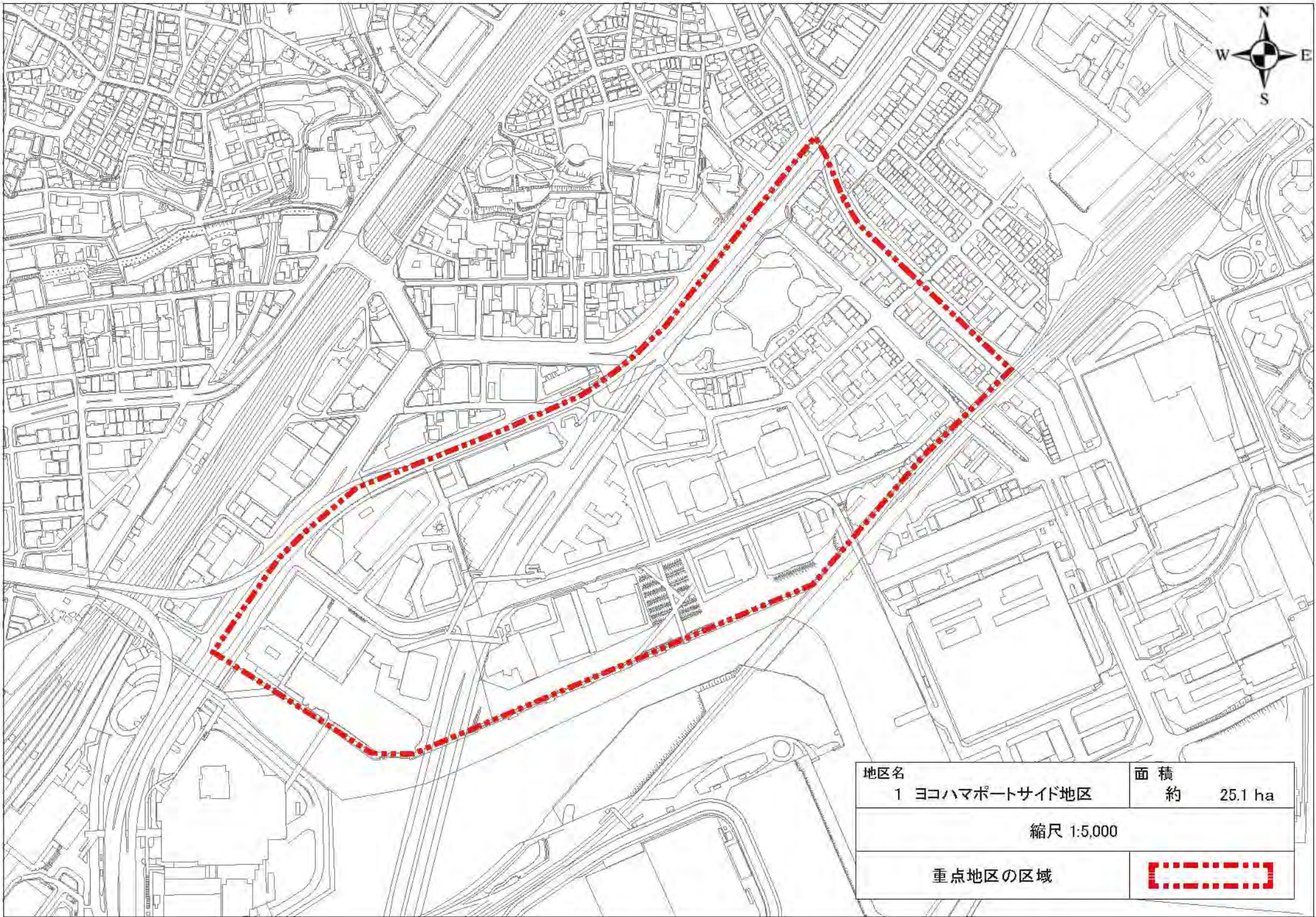




住宅市街地の開発整備の方針 重点地区概要図

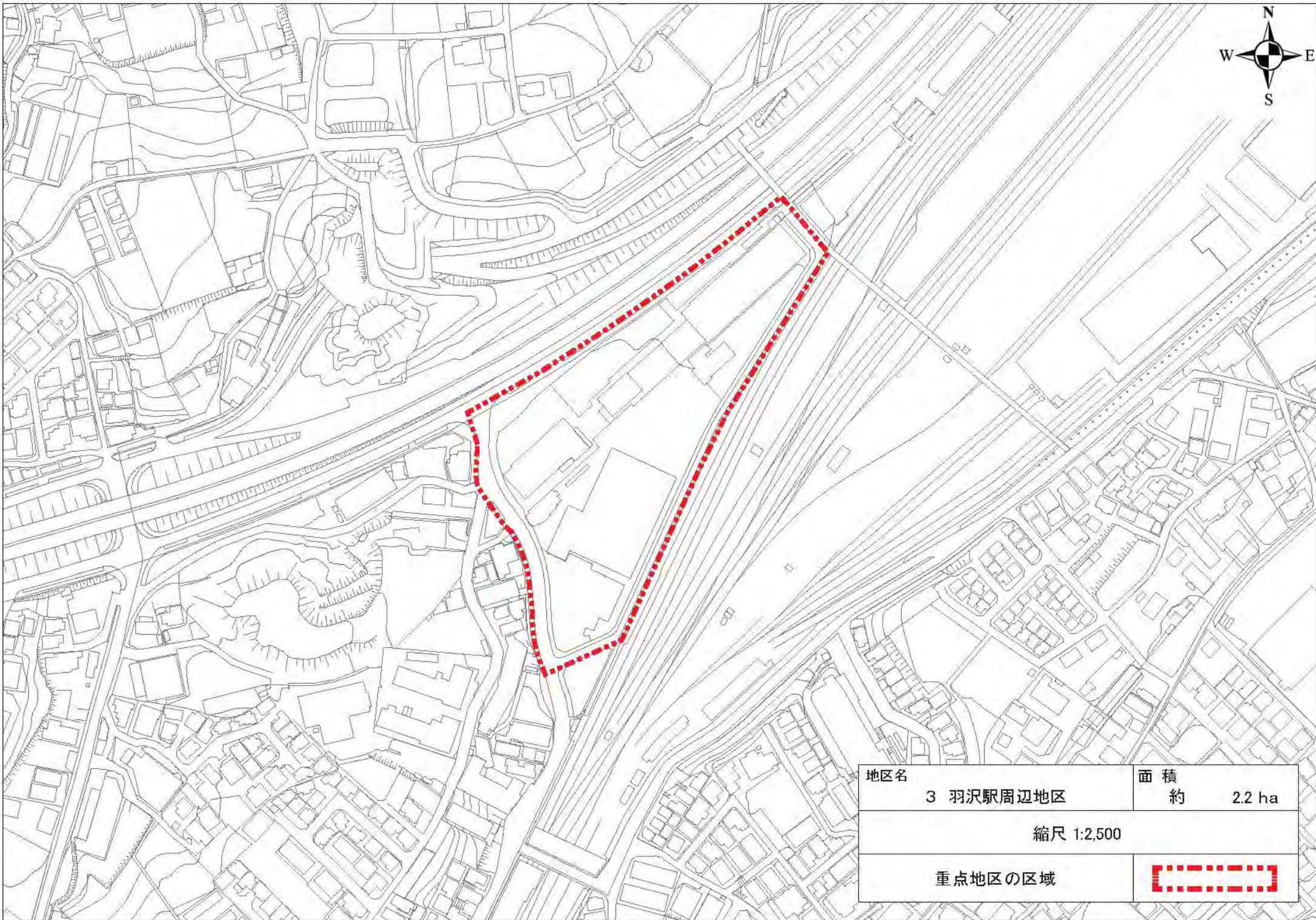
| | |
|----------------|--------------|
| 1 ヨコハマポートサイド地区 | (約 25. 1ha) |
| 2 東高島駅北地区 | (約 2. 7ha) |
| 3 羽沢駅周辺地区 | (約 2. 2ha) |
| 4 横浜駅きた西口鶴屋地区 | (約 0. 8ha) |
| 5 北仲通北地区 | (約 7. 7ha) |
| 6 関内駅前地区 | (約 2. 0ha) |
| 7 根岸住宅地区 | (約 50. 0ha) |
| 8 野庭地区 | (約 72. 6ha) |
| 9 上大岡駅前地区 | (約 0. 9ha) |
| 10 南万騎が原地区 | (約 2. 3ha) |
| 11 ひかりが丘地区 | (約 19. 8ha) |
| 12 鶴ヶ峰駅北口地区 | (約 3. 1ha) |
| 13 中希望が丘地区 | (約 2. 7ha) |
| 14 洋光台周辺地区 | (約 216. 3ha) |
| 15 金沢文庫駅東口地区 | (約 1. 3ha) |
| 16 綱島駅東口地区 | (約 4. 4ha) |
| 17 新横浜駅南部地区 | (約 37. 1ha) |
| 18 十日市場町地区 | (約 3. 5ha) |
| 19 中山駅南口地区 | (約 2. 8ha) |
| 20 たまプラーザ駅北側地区 | (約 120. 2ha) |
| 21 泉ゆめが丘地区 | (約 23. 9ha) |
| 22 瀬谷駅南口地区 | (約 2. 8ha) |



| | | | |
|------------|---|----|-----------|
| 地区名 | 1 ヨコハマポートサイド地区 | 面積 | 約 25.1 ha |
| 縮尺 1:5,000 | | | |
| 重点地区の区域 |  | | |




| | | | |
|------------|---|----|----------|
| 地区名 | 2 東高島駅北地区 | 面積 | 約 2.7 ha |
| 縮尺 1:2,500 | | | |
| 重点地区の区域 |  | | |



| | | | |
|-----|-----------|----|----------|
| 地区名 | 3 羽沢駅周辺地区 | 面積 | 約 2.2 ha |
|-----|-----------|----|----------|


縮尺 1:2,500

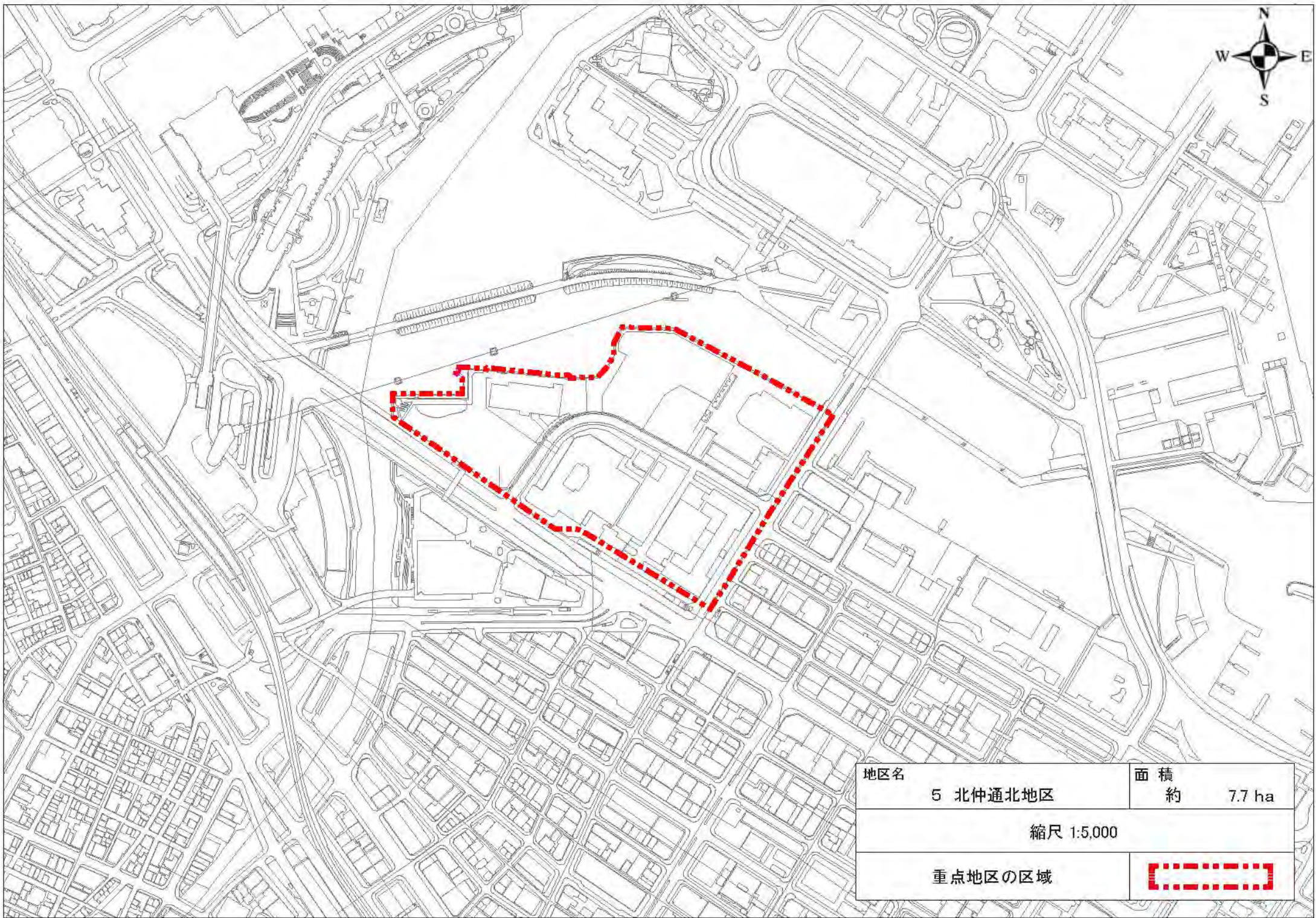
| | |
|---------|---|
| 重点地区の区域 |  |
|---------|---|



| | |
|---------------|----------|
| 地区名 | 面積 |
| 4 横浜駅きた西口鶴屋地区 | 約 0.8 ha |


縮尺 1:2,500

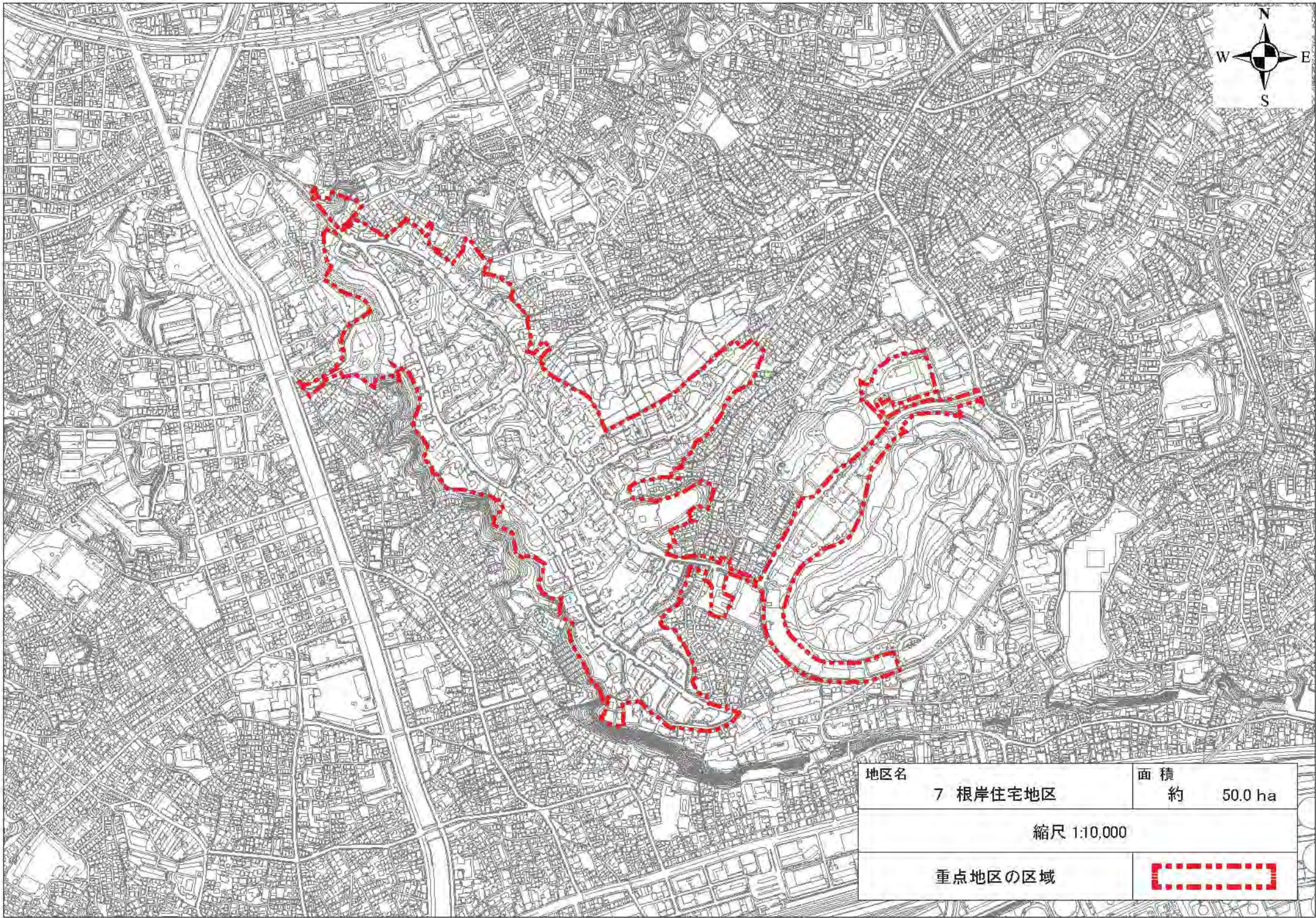
| | |
|---------|---|
| 重点地区の区域 |  |
|---------|---|



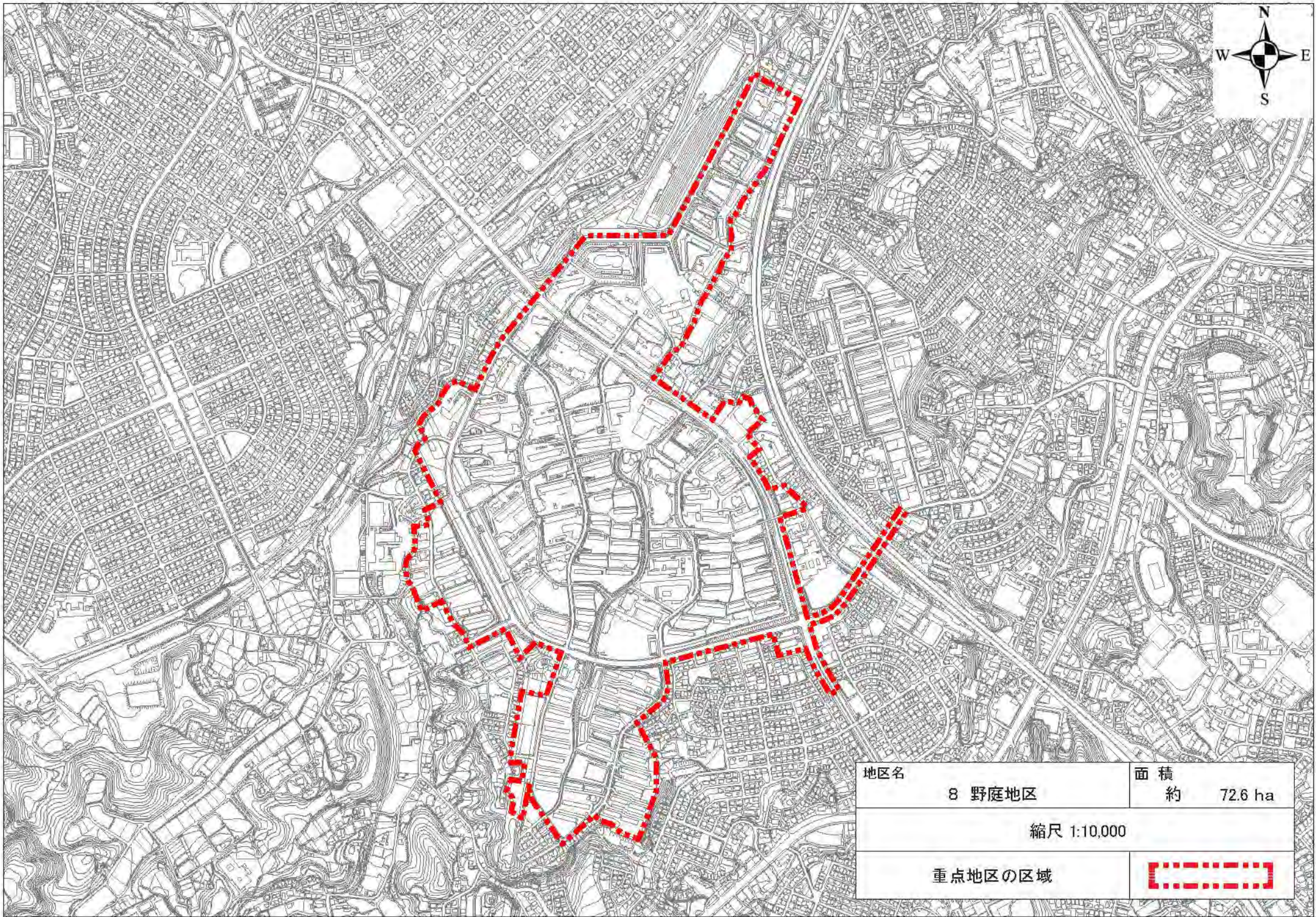
| | | | |
|------------|---|----|----------|
| 地区名 | 5 北仲通北地区 | 面積 | 約 7.7 ha |
| 縮尺 1:5,000 | | | |
| 重点地区の区域 |  | | |




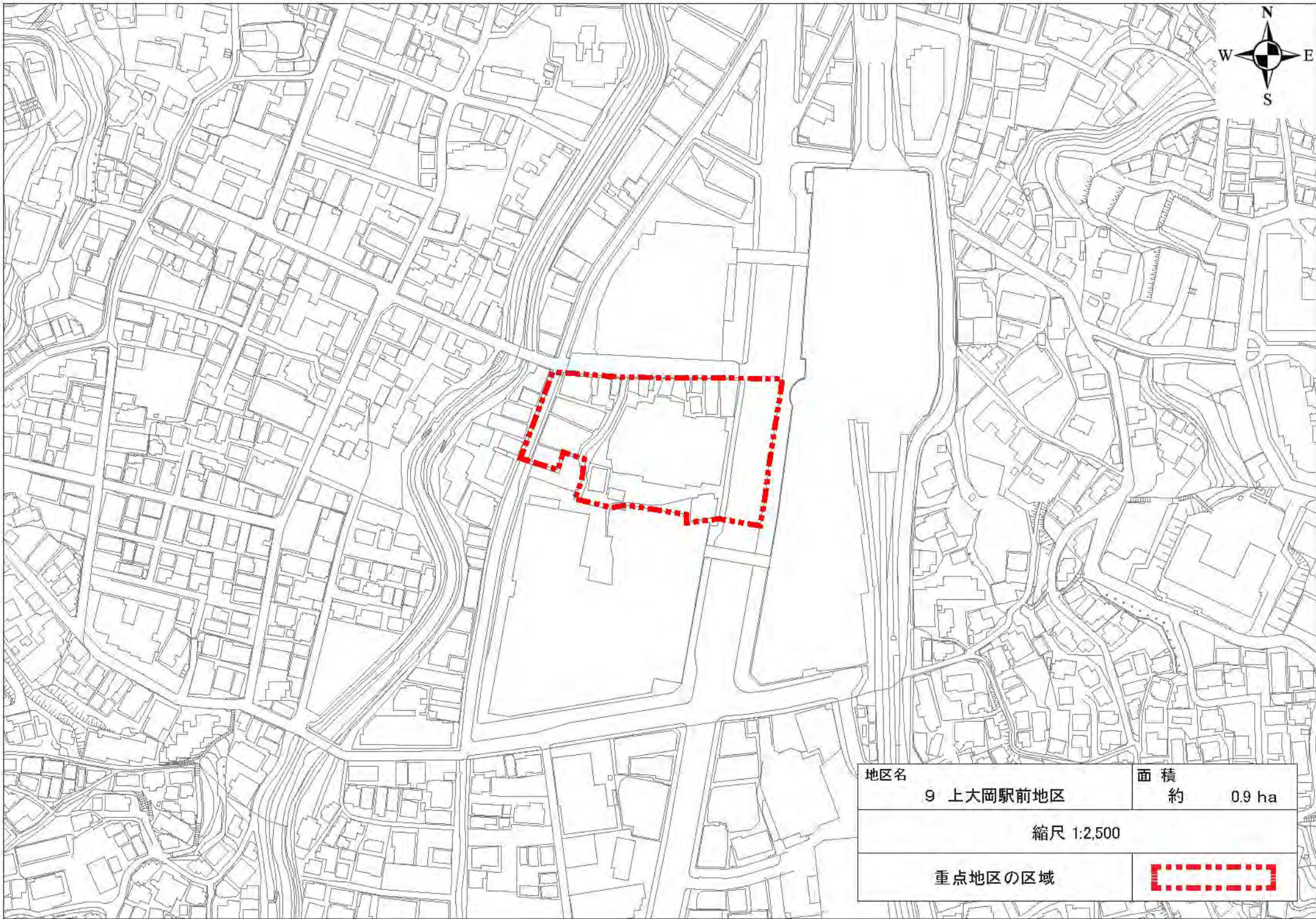
| | | | |
|------------|---|----|----------|
| 地区名 | 6 関内駅前地区 | 面積 | 約 2.0 ha |
| 縮尺 1:2,500 | | | |
| 重点地区の区域 |  | | |



| | | | |
|-------------|---|----|-----------|
| 地区名 | 7 根岸住宅地区 | 面積 | 約 50.0 ha |
| 縮尺 1:10,000 | | | |
| 重点地区の区域 |  | | |




| | | | |
|-------------|---|----|-----------|
| 地区名 | 8 野庭地区 | 面積 | 約 72.6 ha |
| 縮尺 1:10,000 | | | |
| 重点地区の区域 |  | | |



| | | | |
|-----|-----------|----|----------|
| 地区名 | 9 上大岡駅前地区 | 面積 | 約 0.9 ha |
|-----|-----------|----|----------|


縮尺 1:2,500

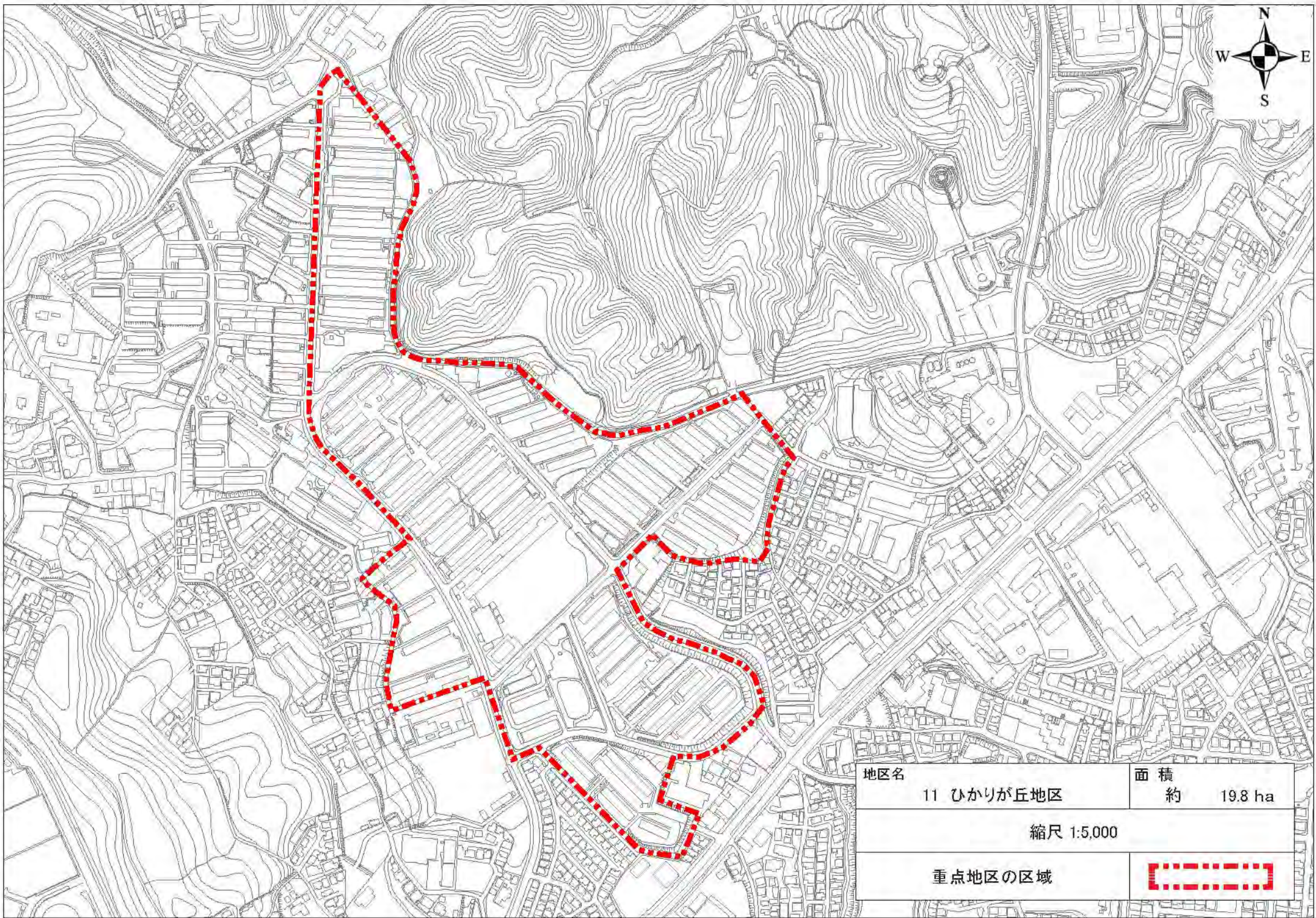
| | |
|---------|---|
| 重点地区の区域 |  |
|---------|---|



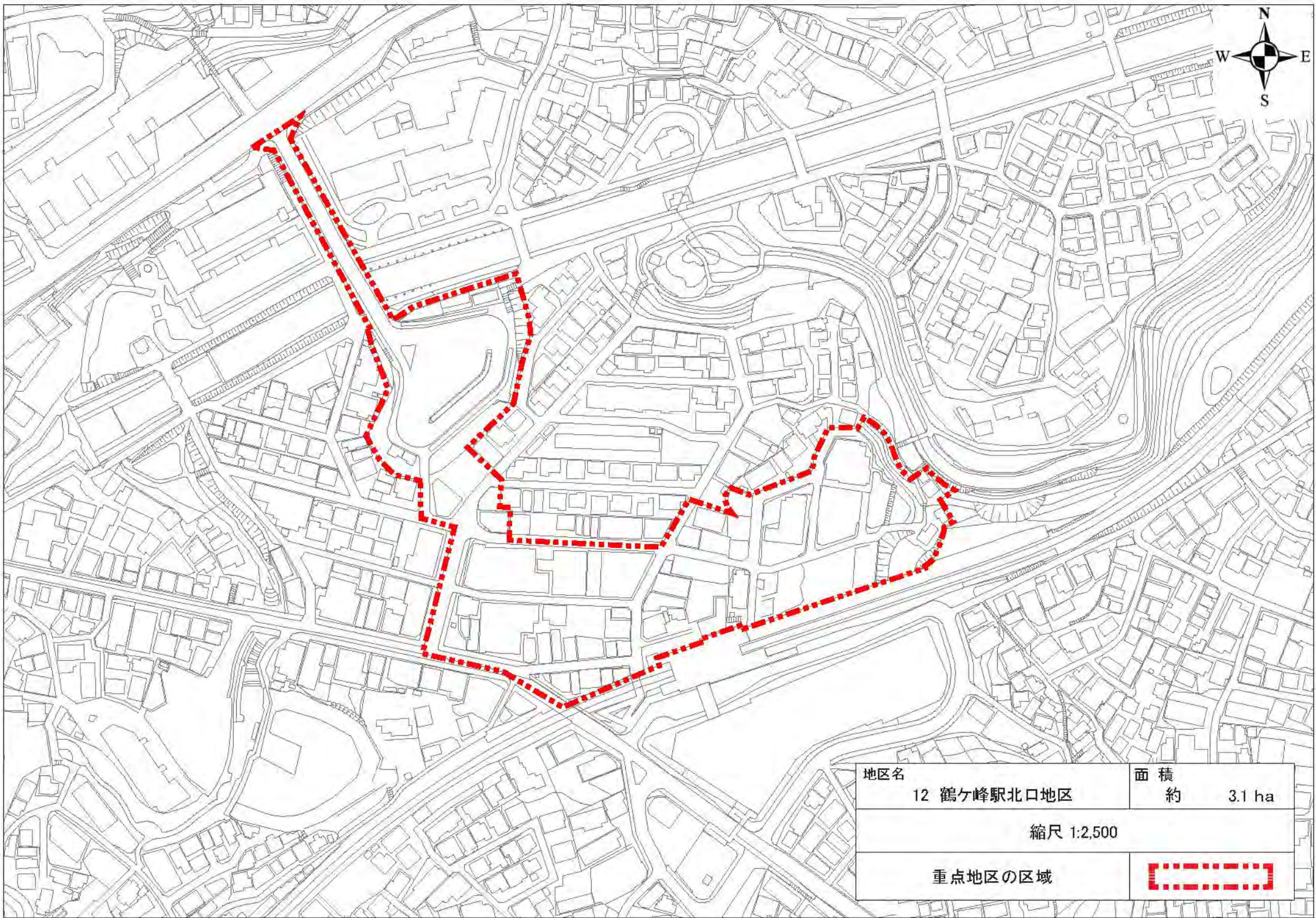
| | |
|------------|----------|
| 地区名 | 面積 |
| 10 南万騎が原地区 | 約 2.3 ha |

縮尺 1:2,500

| | |
|---------|---|
| 重点地区の区域 |  |
|---------|---|




| | | | |
|------------|---|----|-----------|
| 地区名 | 11 ひかりが丘地区 | 面積 | 約 19.8 ha |
| 縮尺 1:5,000 | | | |
| 重点地区の区域 |  | | |



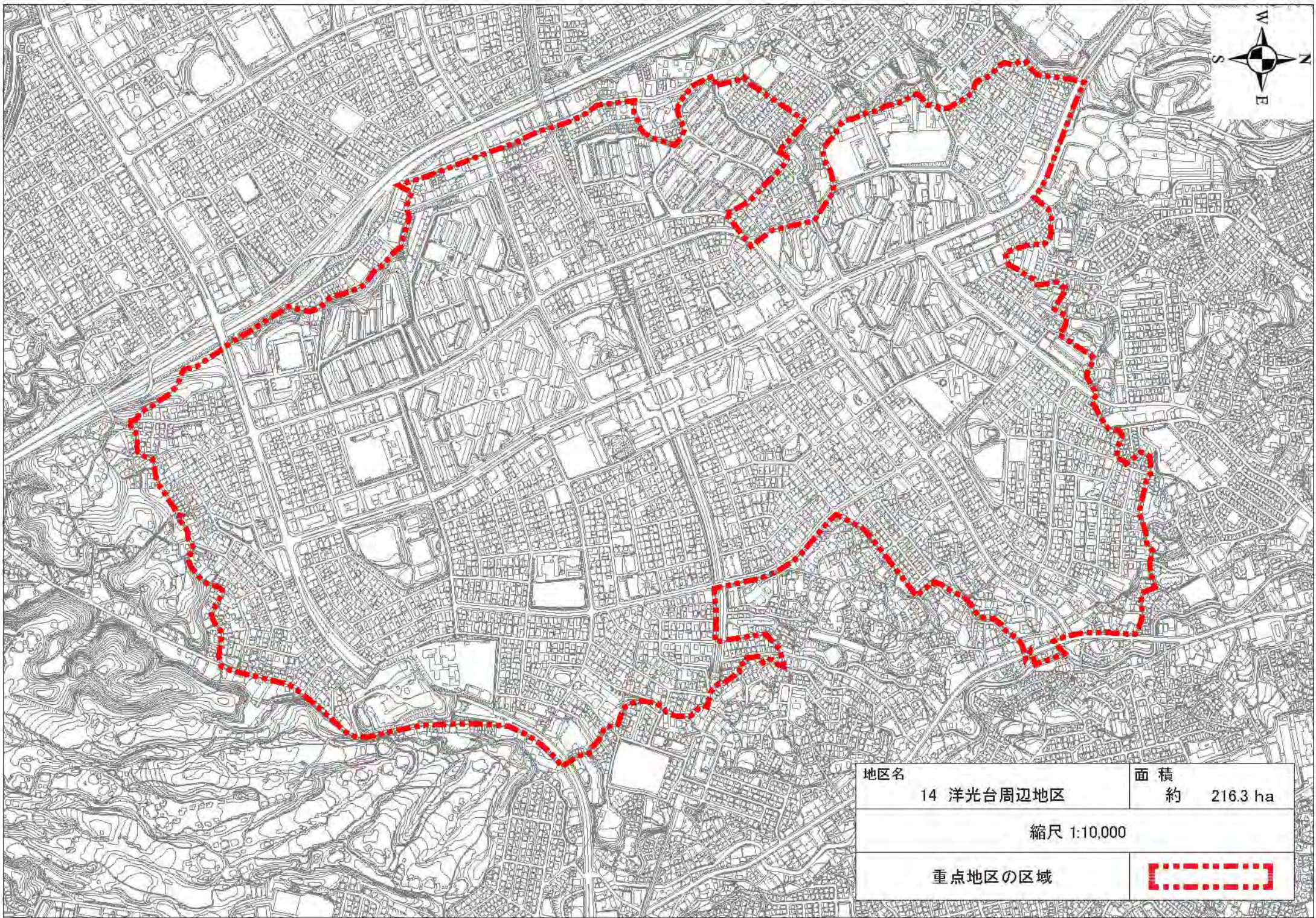
| | |
|-------------|----------|
| 地区名 | 面積 |
| 12 鶴ヶ峰駅北口地区 | 約 3.1 ha |

縮尺 1:2,500

| | |
|---------|---|
| 重点地区の区域 |  |
|---------|---|




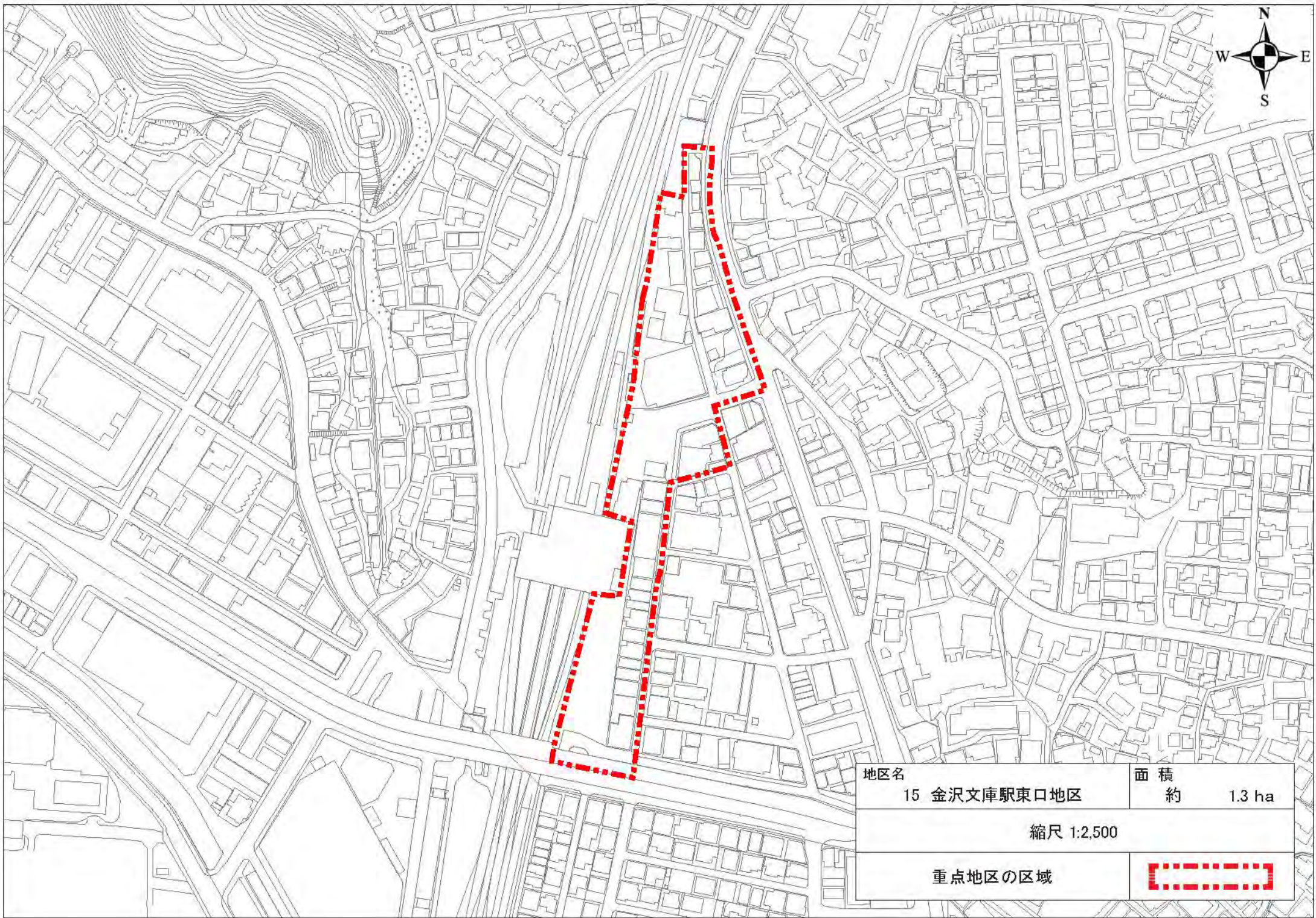
| | | | |
|------------|---|----|----------|
| 地区名 | 13 中希望が丘地区 | 面積 | 約 2.7 ha |
| 縮尺 1:2,500 | | | |
| 重点地区の区域 |  | | |



| | |
|------------|------------|
| 地区名 | 面積 |
| 14 洋光台周辺地区 | 約 216.3 ha |

縮尺 1:10,000

| | |
|---------|---|
| 重点地区の区域 |  |
|---------|---|

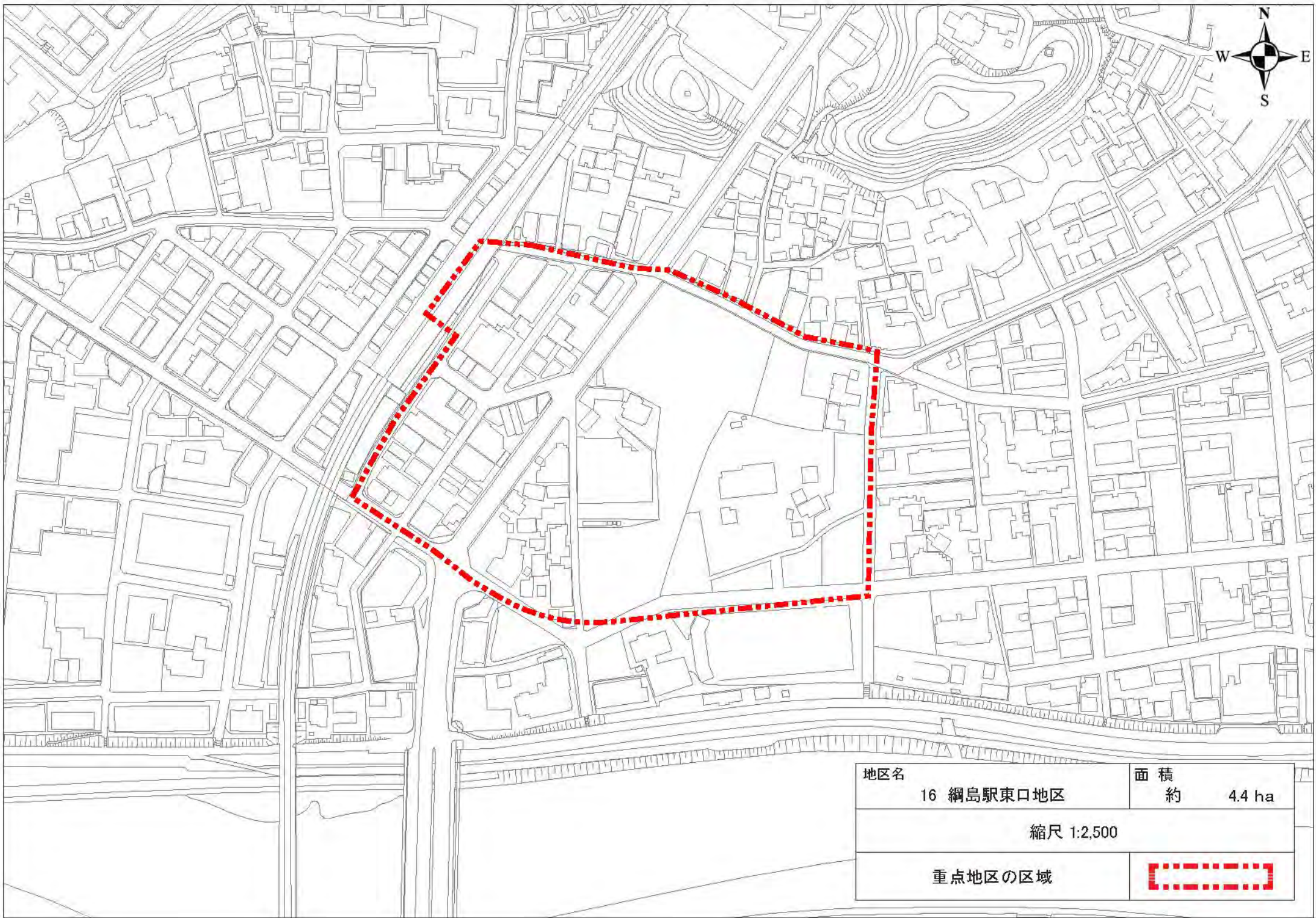



| | |
|--------------|----------|
| 地区名 | 面積 |
| 15 金沢文庫駅東口地区 | 約 1.3 ha |

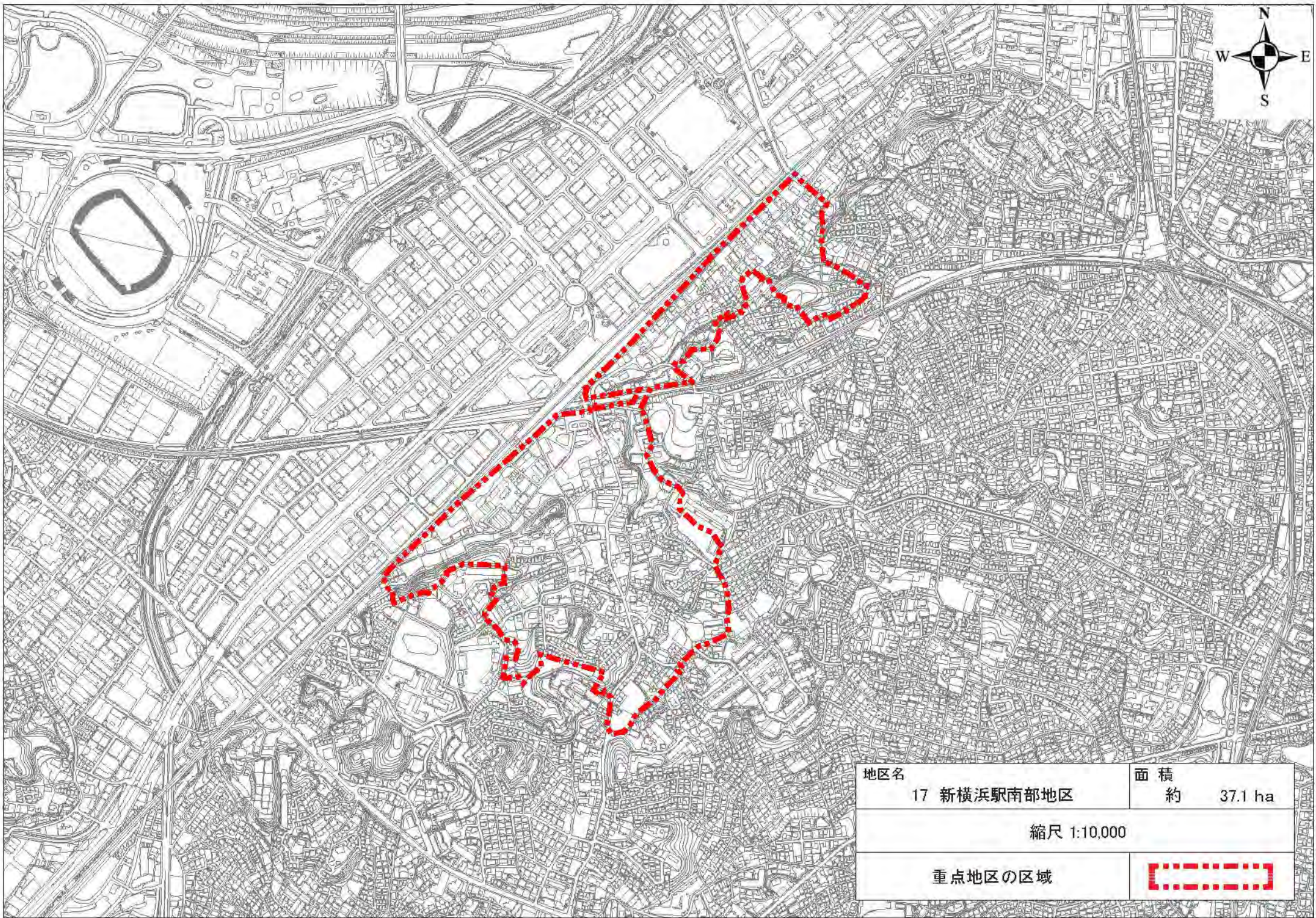
縮尺 1:2,500

重点地区の区域





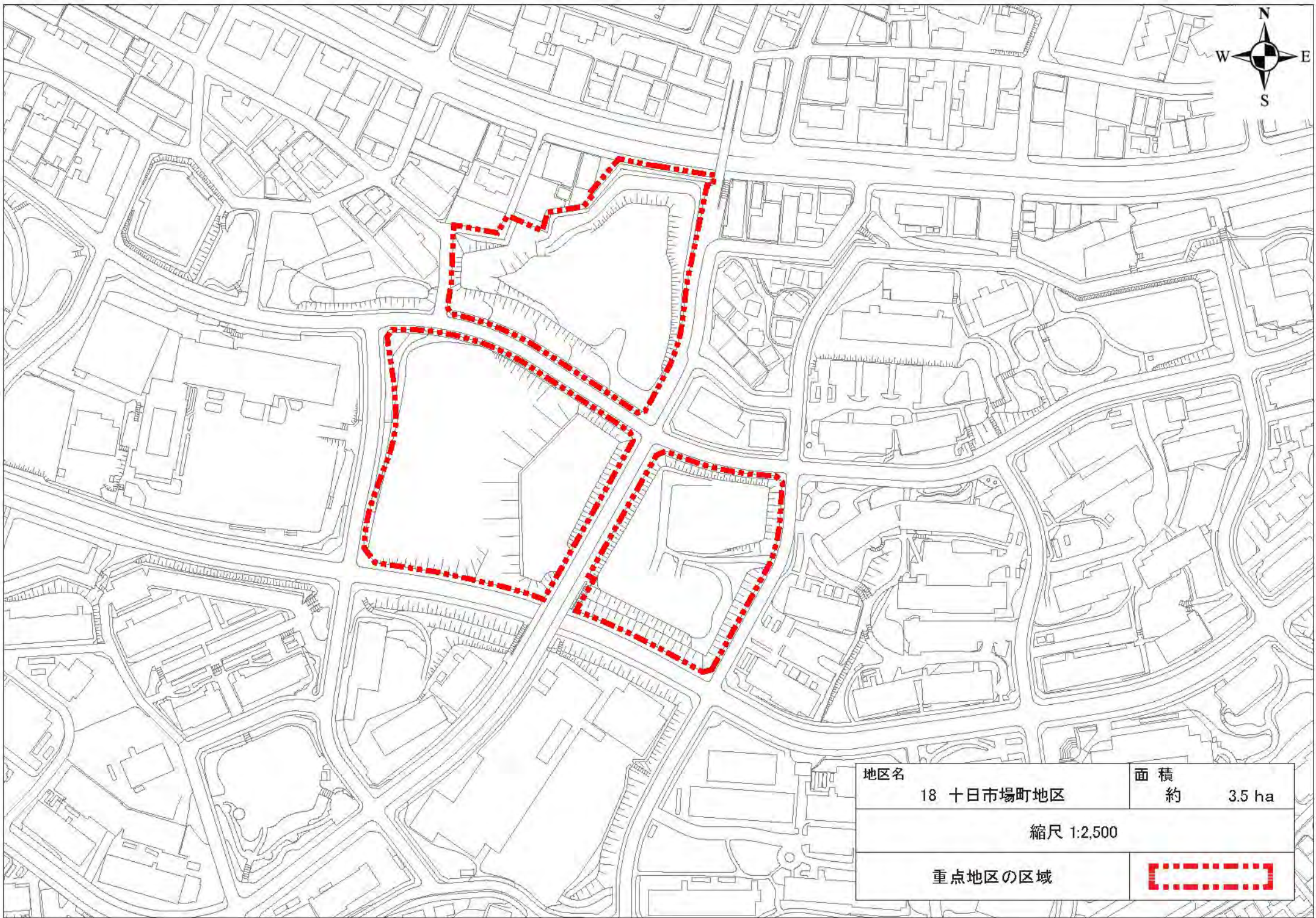
| | | | |
|------------|---|----|----------|
| 地区名 | 16 網島駅東口地区 | 面積 | 約 4.4 ha |
| 縮尺 1:2,500 | | | |
| 重点地区の区域 |  | | |




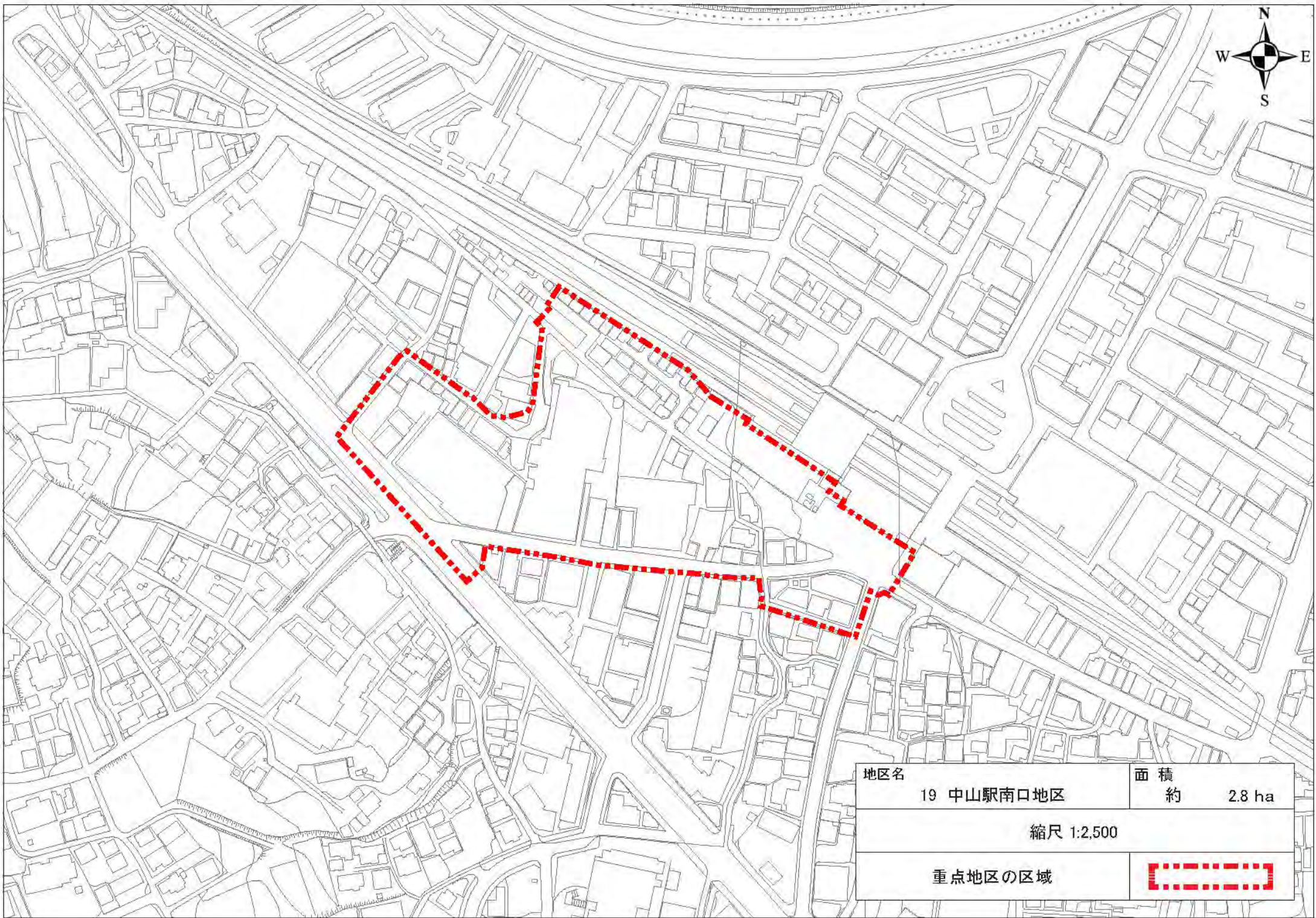
| | |
|-------------|-----------|
| 地区名 | 面積 |
| 17 新横浜駅南部地区 | 約 37.1 ha |

縮尺 1:10,000

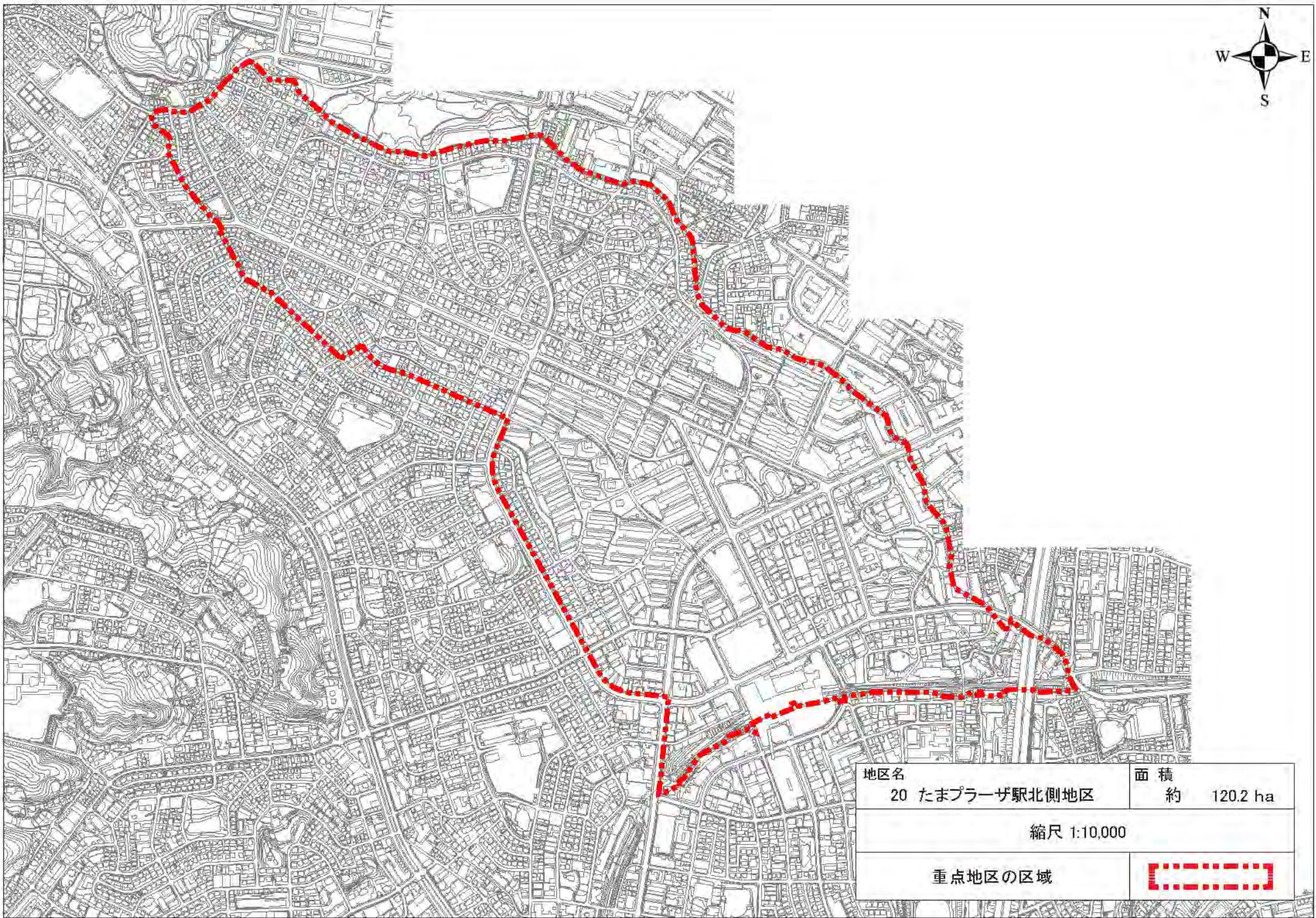
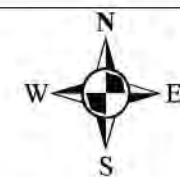
| | |
|---------|---|
| 重点地区の区域 |  |
|---------|---|




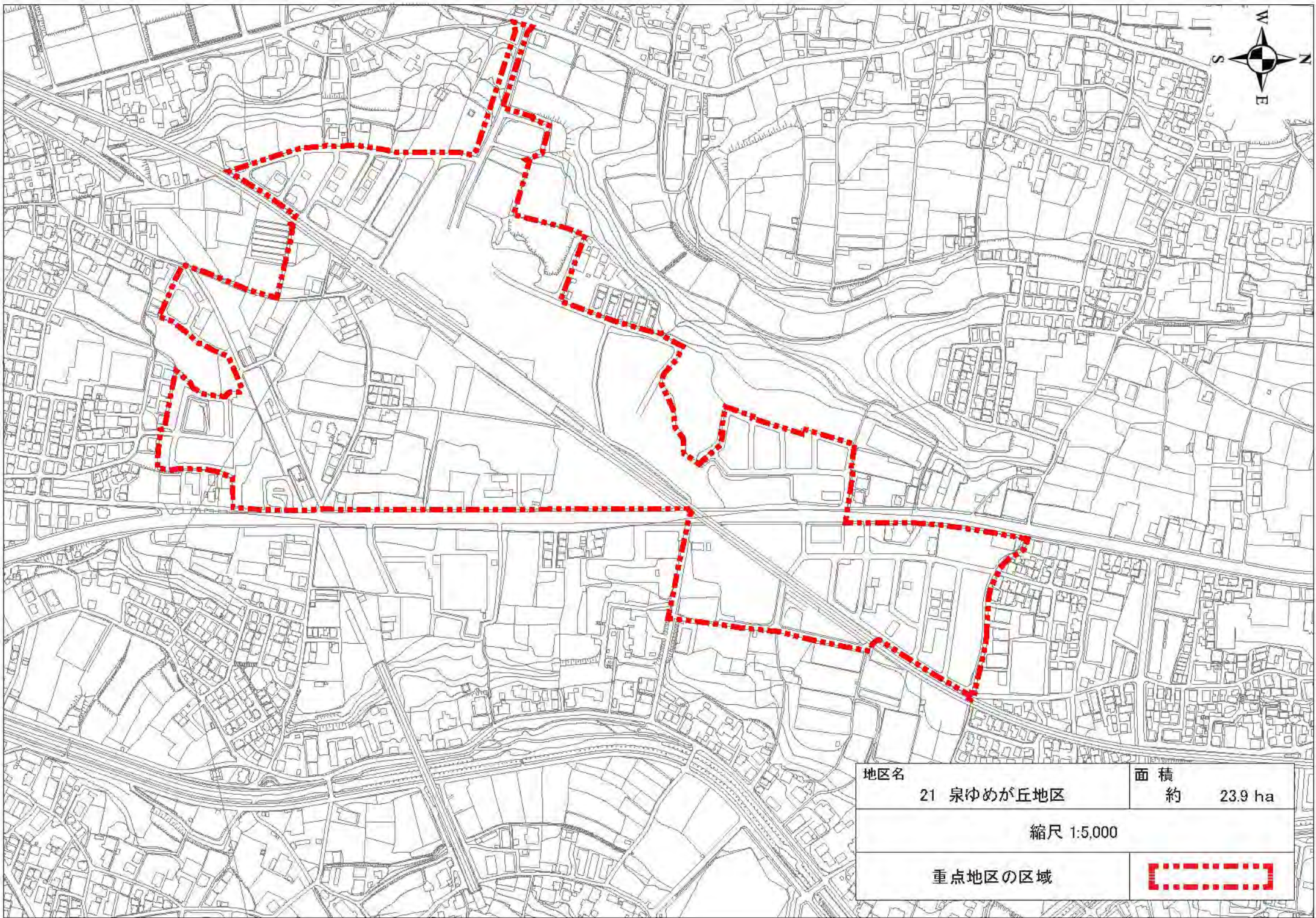
| | | | |
|------------|---|----|----------|
| 地区名 | 18 十日市場町地区 | 面積 | 約 3.5 ha |
| 縮尺 1:2,500 | | | |
| 重点地区の区域 |  | | |



| | | | |
|------------|---|----|----------|
| 地区名 | 19 中山駅南口地区 | 面積 | 約 2.8 ha |
| 縮尺 1:2,500 | | | |
| 重点地区の区域 |  | | |



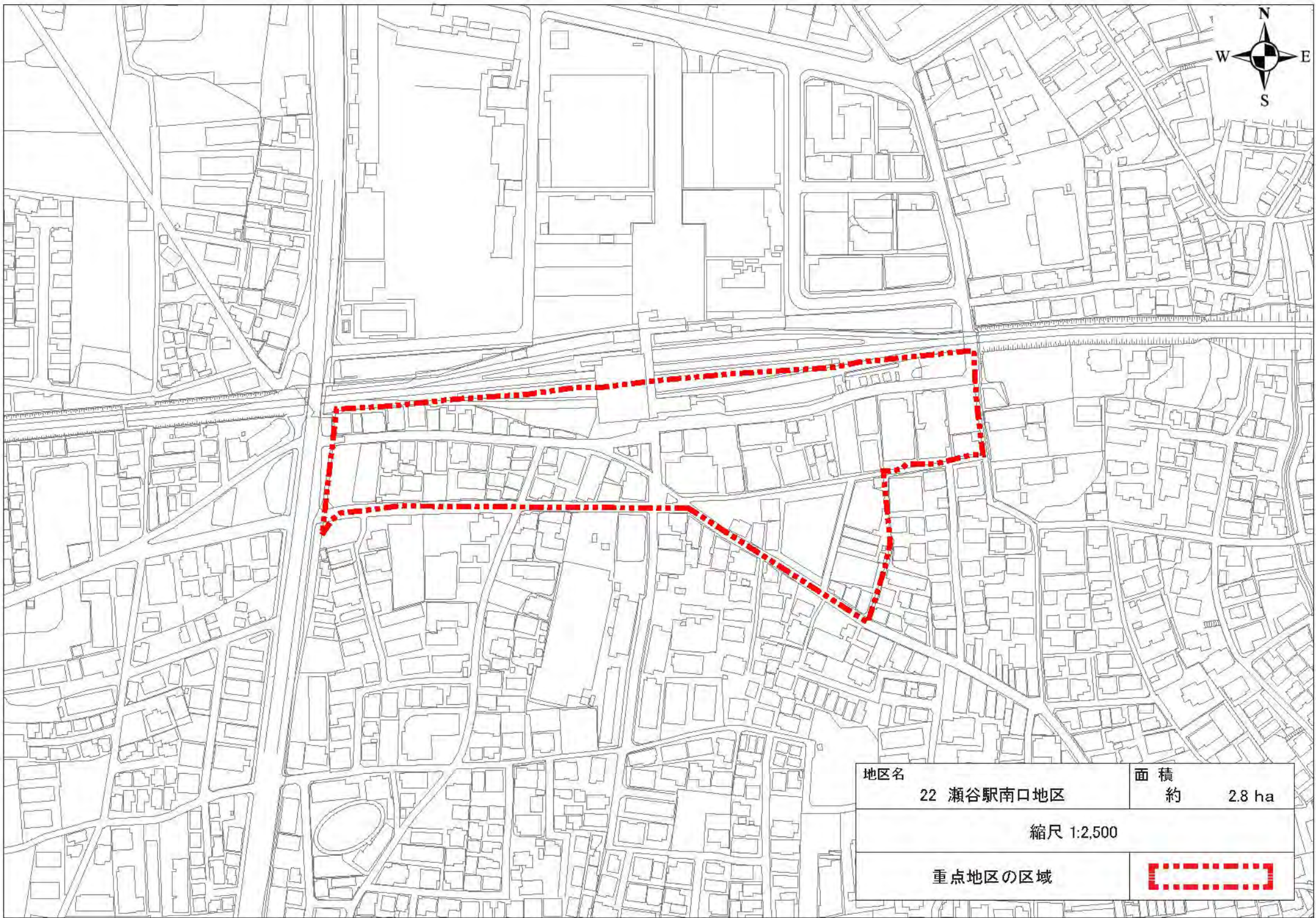
| | | | |
|-------------|---|----|------------|
| 地区名 | 20 たまプラーザ駅北側地区 | 面積 | 約 120.2 ha |
| 縮尺 1:10,000 | | | |
| 重点地区の区域 |  | | |




| | | | |
|-----|------------|----|-----------|
| 地区名 | 21 泉ゆめが丘地区 | 面積 | 約 23.9 ha |
|-----|------------|----|-----------|

縮尺 1:5,000

| | |
|---------|---|
| 重点地区の区域 |  |
|---------|---|



| | | | |
|------------|---|----|----------|
| 地区名 | 22 瀬谷駅南口地区 | 面積 | 約 2.8 ha |
| 縮尺 1:2,500 | | | |
| 重点地区の区域 |  | | |