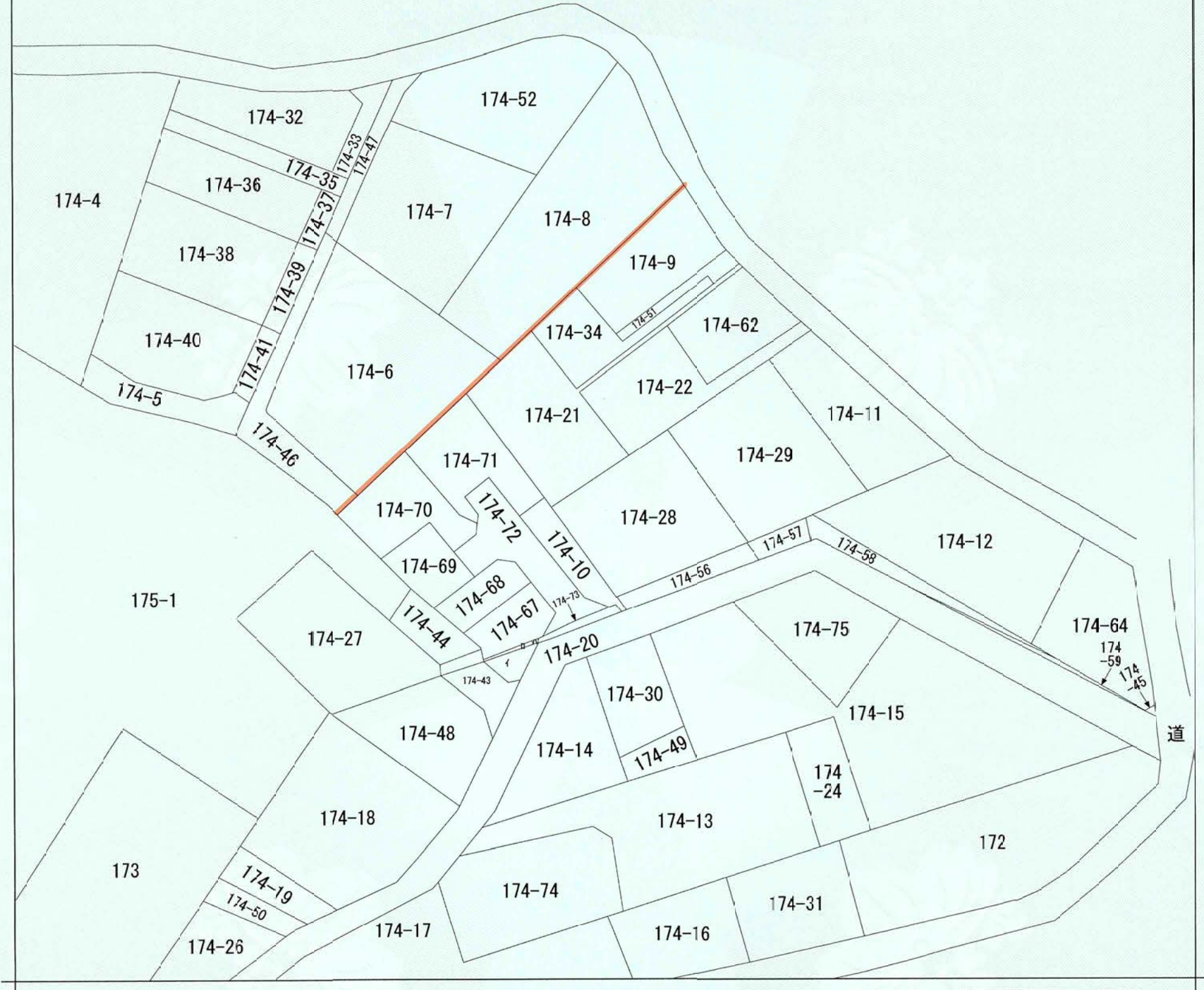
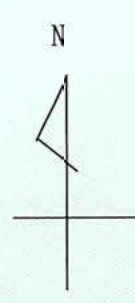
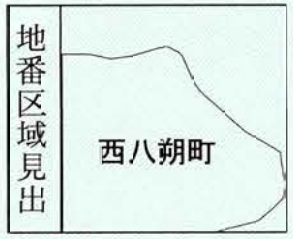


イ 174-42
ロ 174-65



(注) 地図に準ずる図面は、土地の区画を明確にした不動産登記法所定の地図が備え付けられるまでの間、これに代わるものとして備え付けられている図面で、土地の位置及び形状の概略を記載した図面です。



請求部	所在	横浜市緑区西八朔町字宮前				地番	174番21	
出力縮尺	1/600	精度区分	座標系番号又は記号	分類	地図に準ずる図面		種類	旧土地台帳附属地図
作成年月日				備付年月日(原図)			補記事項	法定図面
								横浜市

これは地図に準ずる図面に記録されている内容を証明した書面である。

(横浜地方法務局青葉出張所管轄)

令和5年12月11日
横浜地方法務局

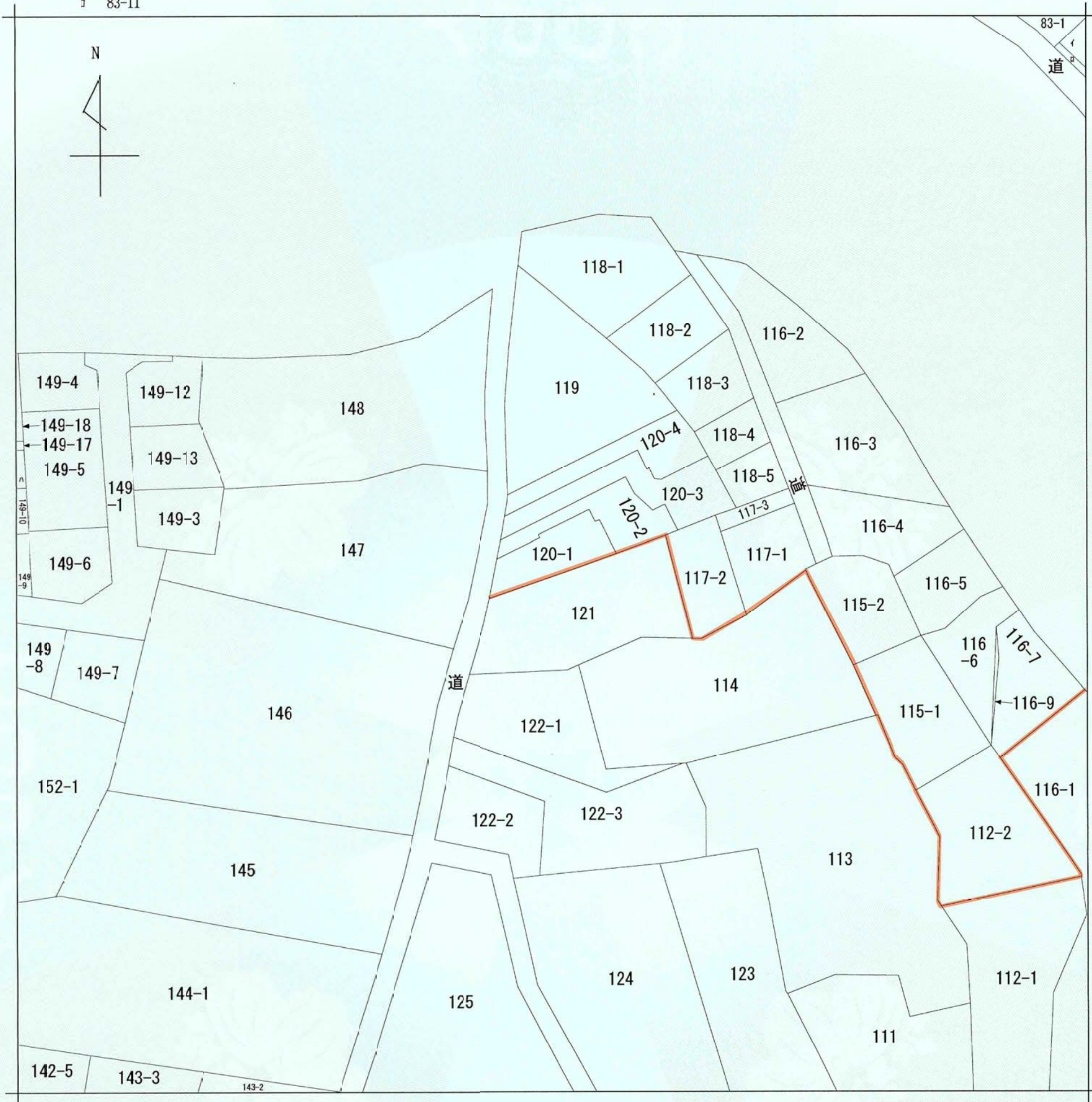
請求番号：23-2
(1/1)

登記官

湯峯奈々子



都市計画の種類及び名称	横浜国際港都建設計画 区域区分の変更
名称	公図の写し
縮尺	S=1:600
番号	29の1
作成年月日	年 月 日



(注) 地図に準ずる図面は、土地の区画を明確にした不動産登記法所定の地図が備え付けられるまでの間、これに代わるものとして備え付けられている図面で、土地の位置及び形状の概略を記載した図面です。



請求部	所在	横浜市緑区西八朔町字藤林		地番	120番1						
出力縮尺	1/600	精度区分		座標系番号又は記号		分類	地図に準ずる図面	種類	旧土地台帳附属地図		
作成年月日		備付年月日(原図)		補記事項		法定図面					
これは地図に準ずる図面に記録されている内容を証明した書面である。 (横浜地方法務局青葉出張所管轄) 令和5年12月11日 横浜地方法務局 登記官							横浜市				
請求番号: 23-1 (1/1)							都市計画の種類及び名称				横浜国際港都建設計画 区域区分の変更
							名称				公図の写し
							縮尺				S=1:600
							番号				29の2
							作成年月日				年 月 日



湯峯奈々子