

平成30年度

横浜市高齢者保養研修施設 ふれーゆ

指定管理者業務

事業報告書

日本水泳振興会・ハリマビシステム共同事業体

1. 運営状況について
 - (1) 営業日数
 - (2) 利用者数および利用率
 - (3) 利用者別状況
 - (4) 事業実施状況

2. 利用者状況について
 - (1) 利用者数年次集計
 - (2) 入場者数比較表
 - (3) 利用料収入年次集計

3. 救護状況について
 - (1) 救護件数集計

4. 高齢者向け事業状況について
 - (1) 事業開催スケジュール
 - (2) 事業参加実績

5. 自主事業状況について
 - (1) イベント開催実績

6. クレーム等状況について
 - (1) クレーム件数集計
 - (2) アンケート及びホームページ・クレーム件数集計

7. 研修状況について
 - (1) 研修実施実績
 - (2) 日常訓練実績

8. 施設維持管理状況について
 - (1) 管理実績表
 - (2) 設備不具合一覧
 - (3) 修繕履歴一覧
 - (4) 水光熱使用量一覧

9. 検査状況について
 - (1) 水質検査実施状況

10. 修繕状況について
 - (1) 修繕費執行実績
 - (2) 修繕状況写真

1. 運営状況について

(1) 営業日数

営業日数	期 間
335日	平成30年4月1日～平成31年3月31日

(2) 利用者数および利用率

内訳	高齢者	大人	子供	介助	合計
プール (利用率)	28,441名 (15.3%)	73,535名 (39.5%)	79,145名 (42.5%)	5,021名 (2.7%)	186,142名 (66.9%)
大浴場 (利用率)	50,243名 (54.6%)	22,312名 (24.2%)	15,233名 (16.5%)	4,294名 (4.7%)	92,082名 (33.1%)
小計 (利用率)	78,684名 (28.3%)	95,847名 (34.4%)	94,378名 (33.9%)	9,315名 (3.3%)	278,224名 —
教室参加者	—	—	—	—	16,008名
総合計	78,684名	95,847名	94,378名	9,315名	294,232名

(3) 利用者別状況

内訳	利用者数	摘要
一日最高利用者数	3,889名	平成30年7月1日(日)
一日最低利用者数	231名	平成30年9月4日(火)
一日平均利用者数	878名	294,232名/335日

(4) 事業実施状況

月	日	内 容
4月	1日～8日	プリペイドカード購入キャンペーン開催
	9日～13日	施設点検のため、長期休館
	24日	近隣事業所(理化学研究所)へスポーツ指導員派遣
	24日～30日	夜間割引実施(17:00以降の施設利用料の割引)
5月	22日	近隣事業所(理化学研究所)へスポーツ指導員派遣
	25日～31日	夜間割引実施(17:00以降の施設利用料の割引)
	30日	東亜合成株式会社 総合防災訓練協力
6月	18日～30日	プリペイドカード購入キャンペーン開催
	23日	テレビ朝日ミュージックステーション撮影
	24日～30日	夜間割引実施(17:00以降の施設利用料の割引)
	26日	近隣事業所(理化学研究所)へスポーツ指導員派遣

月	日	内 容
7 月	14日～31日	プリペイドカード購入キャンペーン開催
	24日	近隣事業所（理化学研究所）へスポーツ指導員派遣
	28日	鶴見工場3R夢フェスタイベント協力
8 月	9日	鶴見消防署査察
	28日	近隣事業所（理化学研究所）へスポーツ指導員派遣
9 月	3日～17日	プリペイドカード購入キャンペーン開催
	6日	横浜市省エネ診断
	17日～21日	敬老月間施設優待利用
	24日～30日	夜間割引開催（17:00以降の施設利用料の割引）
	26日	近隣事業所（理化学研究所）へスポーツ指導員派遣
10月	24日	近隣事業所（理化学研究所）へスポーツ指導員派遣
	25日～31日	夜間割引開催（17:00以降の施設利用料の割引）
	29日	鶴見労働基準監督署 労働基準法に係る研修会参加
11月	6日～18日	施設保守点検のため、長期休館
	9日	鶴見労働基準監督署 労働基準法に係る研修会参加
	19日	横浜市省エネ診断報告会
	19日～30日	プリペイドカード購入キャンペーン開催
	24日～30日	夜間割引開催（17:00以降の施設利用料の割引）
	28日	近隣事業所（理化学研究所）へスポーツ指導員派遣
12月	12日	市指定管理者による事例発表会参加
	20日	鶴見区保健センター水質検査等立入
	20日～29日	プリペイドカード購入キャンペーン開催
	21日	指定管理者選定評価委員会第一回委員会開催
	23日～29日	夜間割引開催（17:00以降の施設利用料の割引）
	26日	近隣事業所（理化学研究所）へスポーツ指導員派遣
	30日～1月2日	年末年始休館
1 月	4日	鶴見区新年賀詞交歓会参加
	21日～31日	プリペイドカード購入キャンペーン開催
	23日	近隣事業所（理化学研究所）へスポーツ指導員派遣
	24日～25日	潮田中学校職場体験実施
	25日～31日	夜間割引開催（17:00以降の施設利用料の割引）

月	日	内 容
2 月	1 8 日～2 8 日	プリペイドカード購入キャンペーン開催
	2 5 日	指定管理者選定評価委員会第二回委員会開催
	2 2 日～2 8 日	夜間割引開催（17:00以降の施設利用料の割引）
	2 7 日	近隣事業所（理化学研究所）ヘスポーツ指導員派遣
3 月	7 日	電気自動車用急速充電設備年次点検
	2 5 日～3 1 日	プリペイドカード購入キャンペーン開催
	2 5 日～3 1 日	夜間割引実施（17:00以降の施設利用料の割引）
	2 7 日	近隣事業所（理化学研究所）ヘスポーツ指導員派遣

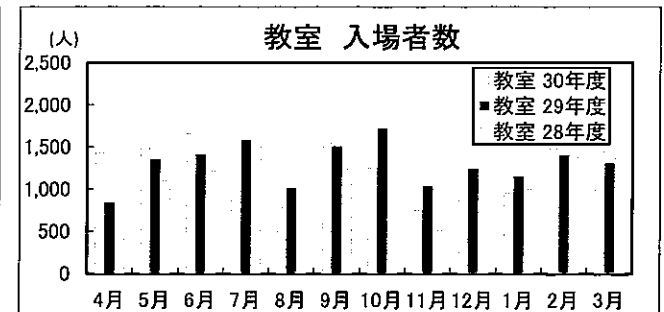
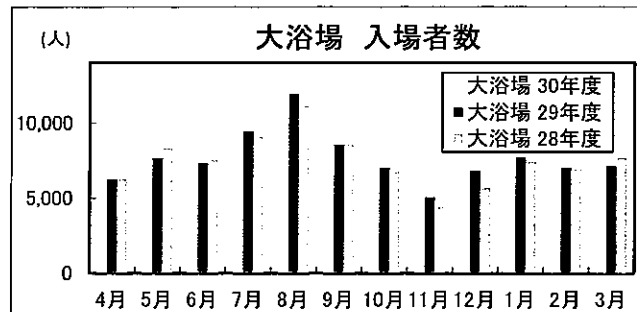
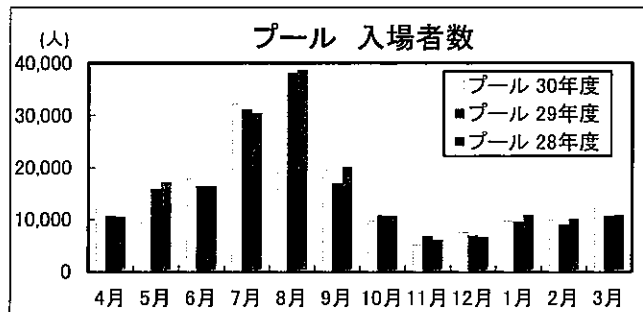
2. 利用者状況について

(1) 利用者数年次集計

プ ール	月	営業日数	利用者数	1日平均
	4月	25日	12,426人	497人
	5月	30日	15,792人	526人
	6月	29日	17,832人	615人
	7月	31日	32,290人	1,042人
	8月	31日	33,815人	1,091人
	9月	29日	19,583人	675人
	10月	30日	9,780人	326人
	11月	17日	5,125人	301人
	12月	28日	7,535人	269人
	1月	28日	9,713人	347人
	2月	27日	10,006人	371人
	3月	30日	12,245人	408人
計	335日	186,142人	556人	
大 浴 場	月	営業日数	利用者数	1日平均
	4月	25日	6,878人	275人
	5月	30日	8,160人	272人
	6月	29日	8,259人	285人
	7月	31日	9,704人	313人
	8月	31日	10,910人	352人
	9月	29日	9,089人	313人
	10月	30日	6,343人	211人
	11月	17日	4,107人	242人
	12月	28日	6,555人	234人
	1月	28日	7,436人	266人
	2月	27日	7,138人	264人
	3月	30日	7,503人	250人
計	335日	92,082人	275人	
教 室	月	営業日数	利用者数	1日平均
	4月	25日	1,432人	57人
	5月	30日	1,488人	50人
	6月	29日	1,663人	57人
	7月	31日	1,686人	54人
	8月	31日	783人	25人
	9月	29日	1,694人	58人
	10月	30日	1,249人	42人
	11月	17日	752人	44人
	12月	28日	1,373人	49人
	1月	28日	961人	34人
	2月	27日	1,476人	55人
	3月	30日	1,451人	48人
計	335日	16,008人	48人	
合 計	月	営業日数	利用者数	1日平均
	4月	25日	20,736人	829人
	5月	30日	25,440人	848人
	6月	29日	27,754人	957人
	7月	31日	43,680人	1,409人
	8月	31日	45,508人	1,468人
	9月	29日	30,366人	1,047人
	10月	30日	17,372人	579人
	11月	17日	9,984人	587人
	12月	28日	15,463人	552人
	1月	28日	18,110人	647人
	2月	27日	18,620人	690人
	3月	30日	21,199人	707人
総合計	335日	294,232人	878人	

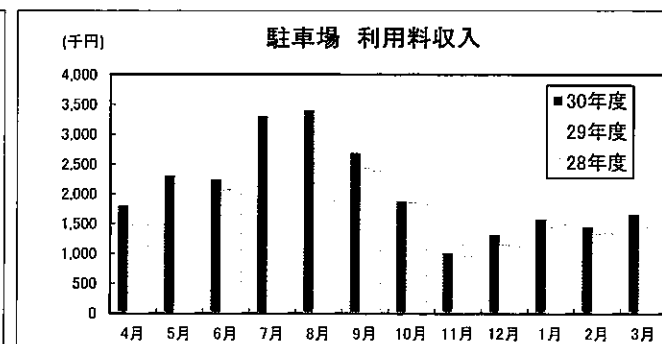
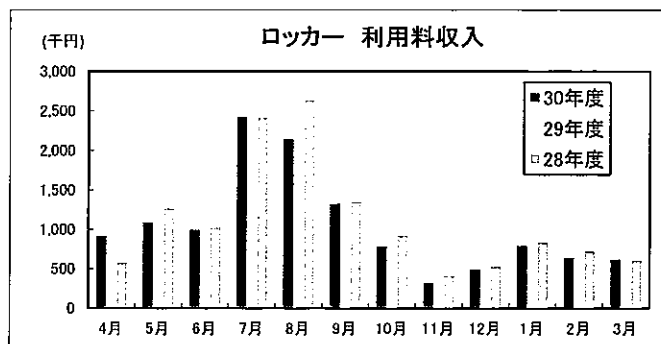
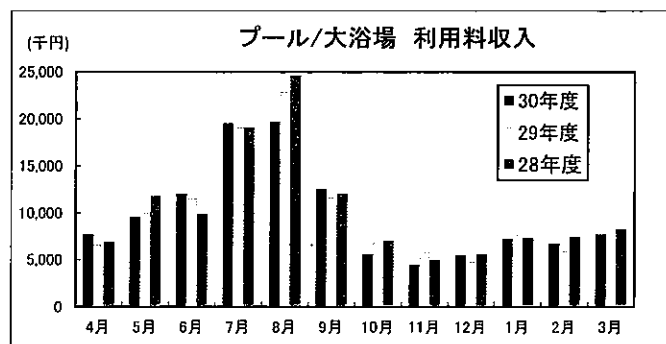
(2) 入場者数比較表 (平成28年度～平成30年度)

入場者数		4月	5月	6月	7月	8月	9月	10月	11月	12月	1月	2月	3月	合計
プール	30年度	12,426	15,792	17,832	32,290	33,815	19,583	9,780	5,125	7,535	9,713	10,006	12,245	186,142
	29年度	10,645	15,876	16,376	31,085	38,057	16,992	10,720	6,738	6,837	9,468	8,855	10,658	182,307
	28年度	10,519	17,078	16,372	30,411	38,643	20,118	10,703	6,091	6,581	10,823	10,031	10,842	188,212
	前年比	116.7%	99.5%	108.9%	103.9%	88.9%	115.2%	91.2%	76.1%	110.2%	102.6%	113.0%	114.9%	102.1%
	30-29	1,781	▲ 84	1,456	1,205	▲ 4,242	2,591	▲ 940	▲ 1,613	698	245	1,151	1,587	3,835
大浴場	30年度	6,878	8,160	8,259	9,704	10,910	9,089	6,343	4,107	6,555	7,436	7,138	7,503	92,082
	29年度	6,266	7,685	7,321	9,449	11,917	8,535	6,997	5,058	6,821	7,670	6,984	7,094	91,797
	28年度	6,253	8,303	7,532	9,098	11,115	8,548	6,746	4,394	5,667	7,385	6,922	7,652	89,615
	前年比	109.8%	106.2%	112.8%	102.7%	91.5%	106.5%	90.7%	81.2%	96.1%	96.9%	102.2%	105.8%	100.3%
	30-29	612	475	938	255	▲ 1,007	554	▲ 654	▲ 951	▲ 266	▲ 234	154	409	285
教室	30年度	1,432	1,488	1,663	1,686	783	1,694	1,249	752	1,373	961	1,476	1,451	16,008
	29年度	845	1,352	1,405	1,578	1,012	1,506	1,721	1,034	1,237	1,151	1,400	1,303	15,544
	28年度	1,074	1,103	1,216	1,550	849	1,235	1,500	517	1,252	1,002	1,373	1,367	14,038
	前年比	169.5%	110.1%	118.4%	106.8%	77.4%	112.5%	72.6%	72.7%	111.0%	83.5%	105.4%	111.4%	103.0%
	30-29	587	136	258	108	▲ 229	188	▲ 472	▲ 282	136	▲ 190	76	148	464
合計	30年度	20,736	25,440	27,754	43,680	45,508	30,366	17,372	9,984	15,463	18,110	18,620	21,199	294,232
	29年度	17,756	24,913	25,102	42,112	50,986	27,033	19,438	12,830	14,895	18,289	17,239	19,055	289,648
	28年度	17,846	26,484	25,120	41,059	50,607	29,901	18,949	11,002	13,500	19,210	18,326	19,861	291,865
	前年比	116.8%	102.1%	110.6%	103.7%	89.3%	112.3%	89.4%	77.8%	103.8%	99.0%	108.0%	111.3%	101.6%
	30-29	2,980	527	2,652	1,568	▲ 5,478	3,333	▲ 2,066	▲ 2,846	568	▲ 179	1,381	2,144	4,584



(3) 利用料収入年次集計

利用料収入		4月	5月	6月	7月	8月	9月	10月	11月	12月	1月	2月	3月	合計
プール 大浴場	30年度	7,674,050	9,544,690	12,090,810	19,530,510	19,692,040	12,560,330	5,591,310	4,438,780	5,432,750	7,181,830	6,731,500	7,670,870	118,139,470
	29年度	6,566,640	10,030,320	11,533,890	19,104,550	22,879,410	11,636,130	6,838,630	5,815,720	4,786,210	7,670,500	5,910,610	8,294,160	121,066,770
	28年度	6,876,750	11,808,570	9,896,550	19,123,660	24,617,650	12,068,660	6,998,010	4,984,270	5,587,050	7,306,080	7,441,930	8,232,100	124,941,280
	前年比	116.9%	95.2%	104.8%	102.2%	86.1%	107.9%	81.8%	76.3%	113.5%	93.6%	113.9%	92.5%	97.6%
	30-29	1,107,410	▲ 485,630	556,920	425,960	▲ 3,187,370	924,200	▲ 1,247,320	▲ 1,376,940	646,540	▲ 488,670	820,890	▲ 623,290	▲ 2,927,300
ロッカー	30年度	909,500	1,082,200	991,300	2,418,500	2,138,900	1,318,800	780,200	311,900	485,000	787,700	638,100	616,500	12,478,600
	29年度	650,700	1,274,900	1,094,400	2,234,400	2,709,700	1,253,600	923,100	448,800	438,000	706,400	657,300	582,700	12,974,000
	28年度	573,700	1,262,800	1,017,600	2,409,500	2,634,000	1,347,000	920,500	409,800	526,800	830,900	721,800	604,900	13,259,300
	前年比	139.8%	84.9%	90.6%	108.2%	78.9%	105.2%	84.5%	69.5%	110.7%	111.5%	97.1%	105.8%	96.2%
	30-29	258,800	▲ 192,700	▲ 103,100	184,100	▲ 570,800	65,200	▲ 142,900	▲ 136,900	47,000	81,300	▲ 19,200	33,800	▲ 495,400
駐車場	30年度	1,799,100	2,305,200	2,241,200	3,300,500	3,397,200	2,684,400	1,878,000	1,009,700	1,313,800	1,580,500	1,450,500	1,657,000	24,617,100
	29年度	1,483,100	2,363,000	2,085,700	3,416,300	3,856,000	2,442,000	1,863,200	1,341,200	1,150,900	1,443,000	1,338,200	1,461,000	24,243,600
	28年度	1,485,100	2,315,500	2,008,500	3,240,400	3,673,500	2,391,700	1,851,000	962,300	1,164,300	1,494,600	1,347,900	1,382,600	23,317,400
	前年比	121.3%	97.6%	107.5%	96.6%	88.1%	109.9%	100.8%	75.3%	114.2%	109.5%	108.4%	113.4%	101.5%
	30-29	316,000	▲ 57,800	155,500	▲ 115,800	▲ 458,800	242,400	14,800	▲ 331,500	162,900	137,500	112,300	196,000	926,200
合計	30年度	10,382,650	12,932,090	15,323,310	25,249,510	25,228,140	16,563,530	8,249,510	5,760,380	7,231,550	9,550,030	8,820,100	9,944,370	155,235,170
	29年度	8,700,440	13,668,220	14,713,990	24,755,250	29,445,110	15,331,730	9,624,930	7,605,720	6,375,110	9,819,900	7,906,110	10,337,860	158,284,370
	28年度	8,935,550	15,386,870	12,922,650	24,773,560	30,925,150	15,807,360	9,769,510	6,356,370	7,278,150	9,631,580	9,511,630	10,219,600	161,517,980
	前年比	119.3%	94.6%	104.1%	102.0%	85.7%	108.0%	85.7%	75.7%	113.4%	97.3%	111.6%	96.2%	98.1%
	30-29	1,682,210	▲ 736,130	609,320	494,260	▲ 4,216,970	1,231,800	▲ 1,375,420	▲ 1,845,340	856,440	▲ 269,870	913,990	▲ 393,490	▲ 3,233,610



4. 高齢者向け事業状況について

(1) 事業開催スケジュール

曜日	時間	9	10	11	12	13	14	15	16	17	18	19
		30	30	30	30	30	30	30	30	30	30	30
月	プール		成人水泳 (初・中・上級)	成人水泳 (4泳法マスター)	初心者 バタフライ	初級水泳 バタフライ		キッズ スイミング	ジュニア スイミング			
	スポーツ 教室		バレーボール			バレーボール						
	文化教養系 教室		色を楽しむ 塗り絵									
火	プール	ワン ポイント 歩行	アクア ピクス	水中 ウォーキング		初心者 加齢	初級水泳 クロール& 背泳ぎ		パーソ ナル①	パーソ ナル②		
	スポーツ 教室											
	文化教養系 教室		みんなで歌おう 懐かしの曲				初心者健康麻雀					
水	プール	ワン ポイント 歩行	成人水泳 (4泳法マスター)	初級水泳 平泳ぎ	初心者 背泳ぎ	初級水泳 クロール		キッズ スイミング	ジュニア スイミング	ジュニア スイミング 上級		
	スポーツ 教室			バレーボール								
	文化教養系 教室											
木	プール		成人水泳 (中級・上級)	成人水泳 (初級・中級)		アクア ピクス	初級水泳 バタフライ& 平泳ぎ	パーソ ナル①	パーソ ナル②	ジュニア スイミング		
	スポーツ 教室											
	文化教養系 教室		初心者健康麻雀				初心者健康麻雀					
金	プール	ワン ポイント 歩行	アクア ピクス	初級水泳 背泳ぎ	初心者 平泳ぎ	成人水泳 (4泳法マスター)		キッズ スイミング	ジュニア スイミング	ジュニア スイミング 上級		
	スポーツ 教室		バレーボール			バレーボール						
	文化教養系 教室											
土	プール		ジュニア スイミング①	キッズ スイミング①	ジュニア スイミング②	キッズ スイミング②	ジュニア スイミング③					
	スポーツ 教室		バレーボール		バレーボール							
	文化教養系 教室		手づくりソーイング									
日	プール		パーソ ナル①	パーソ ナル②		パーソ ナル③	パーソ ナル④					
	スポーツ 教室		キッズ ダンス 低学年	キッズ ダンス 高学年								
	文化教養系 教室											

- 定期型水泳教室
 当日型水泳教室
 無料教室
 水中運動教室
 パーソナルレッスン
 子ども向け教室
 障がい者教室
 スポーツ教室
 文化教養系教室

(2) 事業参加実績

1) プール教室 (定期型、当日型)

No.1

No	教室名	曜日	時間	定員	参加者数																											
					4月		5月		6月		7月		8月		9月		10月		11月		12月		1月		2月		3月		年間 参加人数			
					回数	人数	回数	人数	回数	人数	回数	人数	回数	人数	回数	人数	回数	人数	回数	人数	回数	人数	回数	人数	回数	人数	回数	人数				
1	成人水泳(初中上級)	月	10:00~11:00	30	3	3	4	6	4	8	4	14	2	7	2	7	4	11	2	9	3	13	2	9	3	12	4	15	114			
2	成人水泳(4泳法マスター)	月	11:15~12:15	15	3	28	4	39	4	34	4	35	2	12	2	20	4	24	2	15	3	26	2	13	3	22	4	28	296			
3	初級水泳(バタフライ)	月	13:15~14:15	12	3	15	4	19	4	23	4	28	2	10	2	13	4	24	2	11	3	19	2	11	3	14	4	24	211			
4	キッズスイミング	月	15:30~16:20	36	3	29	4	34	4	27	4	23	2	22	2	26	4	46	2	21	3	29	2	22	3	34	4	54	367			
5	ジュニアスイミング	月	16:30~17:20	30	3	65	4	87	4	75	4	64	2	48	2	45	4	76	2	34	3	47	2	36	3	39	4	53	669			
6	アクアビクス	火	10:00~10:45	40	3	19	4	21	3	22	5	31	2	12	3	14	4	18	2	8	2	6	3	13	3	13	3	15	192			
7	水中ウォーキング	火	11:00~12:00	30	3	9	4	14	3	13	5	24	2	7	3	11	4	13	2	8	2	12	3	15	3	11	3	18	155			
8	初級水泳 (クロール&背泳ぎ)	火	13:15~14:15	12	3	21	4	36	3	29	5	42	2	16	3	24	4	35	2	18	2	19	3	28	3	24	3	24	316			
9	パーソナルレッスン	火	16:00~16:30	1	3	0	4	1	3	1	3	2	0	0	3	3	4	4	2	1	2	2	3	2	3	3	3	3	22			
10	パーソナルレッスン	火	16:30~17:00	1	3	0	4	0	3	1	3	2	0	0	3	2	4	3	2	0	2	0	3	2	3	3	3	3	16			
11	成人水泳(4泳法マスター)	水	10:00~11:00	15	3	13	5	21	3	14	4	17	2	9	4	17	3	9	2	6	3	9	3	14	4	22	3	20	171			
12	初級水泳(平泳ぎ)	水	11:15~12:15	12	3	12	5	24	3	12	4	22	2	8	4	21	3	15	2	12	3	15	3	12	4	13	3	12	178			
13	初級水泳(クロール)	水	13:15~14:15	12	3	12	5	26	3	8	4	10	2	3	4	13	3	8	2	1	3	6	3	3	4	6	3	3	99			
14	キッズスイミング	水	15:30~16:20	36	3	26	5	40	3	20	4	24	2	11	4	23	3	15	2	10	3	12	3	17	4	29	3	22	249			
15	ジュニアスイミング	水	16:30~17:20	30	3	68	5	114	3	77	4	92	2	51	4	99	3	78	2	43	3	62	3	69	4	98	3	72	923			
16	ジュニアスイミング (上級)	水	17:30~18:20	30	3	10	5	18	3	12	4	15	2	10	4	18	3	15	2	10	3	13	3	10	4	18	3	13	162			
17	成人スイミング	木	10:00~11:00	30	3	35	4	45	4	39	4	39	2	20	4	37	2	19	3	29	3	29	3	30	4	38	3	28	388			
18	成人スイミング	木	11:15~12:15	30	3	30	4	41	4	43	4	41	2	18	4	34	2	17	3	29	3	31	3	24	4	40	3	31	379			
19	アクアビクス	木	13:00~13:45	40	3	57	4	65	4	72	4	79	2	36	4	78	2	31	3	53	3	52	3	49	4	61	3	47	680			
20	初級水泳 (バタフライ&背泳ぎ)	木	14:00~15:00	12	3	8	4	12	4	17	4	15	2	8	4	7	2	5	3	5	3	5	3	6	4	14	3	8	110			

2) プール教室 (短期教室)

No	教室名	曜日	時間	定員	参加者数																								
					4月		5月		6月		7月		8月		9月		10月		11月		12月		1月		2月		3月		年間 参加人数
					回数	人数	回数	人数	回数	人数	回数	人数	回数	人数	回数	人数	回数	人数	回数	人数	回数	人数	回数	人数	回数	人数	回数	人数	
1	キッズスイミング	-	9:30~10:20	30	/	/	/	/	/	/	/	/	/	/	/	/	/	/	4	20	/	/	/	/	/	20			
2	ジュニアスイミング	-	10:30~11:20	36	/	/	/	/	/	/	/	/	/	/	/	/	/	/	4	10	/	/	/	/	/	10			
3	キッズスイミング	-	10:30~11:20	30	/	/	/	/	/	/	/	/	/	/	/	/	/	/	4	8	/	/	/	/	/	8			
備考	期間:12/25~12/28 計4日間				0	0	0	0	0	0	0	0	0	0	0	0	0	38	0	0	0	0	0	0	38				
計	30年度 実績				0	0	0	0	0	0	0	0	0	0	0	0	0	38	0	0	0	0	0	0	38				

5) 文化教養系教室 (当日型)

No	教室名	曜日	時間	定員	参加者数																									
					4月		5月		6月		7月		8月		9月		10月		11月		12月		1月		2月		3月		年間 参加人数	
					回数	人数	回数	人数	回数	人数	回数	人数	回数	人数	回数	人数	回数	人数	回数	人数	回数	人数	回数	人数	回数	人数	回数	人数		
1	色を楽しむ塗り絵教室	月	11:00~12:30	10	2	5	2	5	2	7	2	6	2	11	2	7	2	10	2	14	2	14	1	4	2	13	2	15	111	
2	みんなで歌おう 懐かしの曲教室	火	10:00~12:00	16	3	3	4	6	3	5	5	6	4	10	3	12	4	11	2	8	3	13	3	5	3	10	3	11	100	
3	麻雀教室	火	10:00~12:30	16	3	9	4	12	3	10	5	17	4	19	3	10	4	15	2	9	3	9	3	6	3	12	3	12	140	
4	初心者麻雀教室	火	14:00~16:30	16	3	14	4	18	3	16	5	15	4	11	3	5	4	15	2	5	3	3	3	7	3	9	3	12	130	
5	麻雀教室	木	10:00~12:30	16	3	0	4	4	4	4	4	15	5	18	4	13	4	14	3	14	3	13	4	25	4	24	3	20	164	
6	初心者麻雀教室	木	14:00~16:30	16	3	24	4	35	4	35	4	29	5	33	4	33	4	32	3	24	3	31	4	42	4	33	3	23	374	
7	手づくりソーイング教室	土	11:30~14:00	10	2	3	2	4	2	4	2	6	2	1	2	6	1	1	1	2	2	1	2	4	2	1	2	2	35	
計	30年度 実績					58		84		81		94		103		86		98		76		84		93		102		95		1,054

5. 自主事業状況について

(1) イベント開催実績

No.1

月	日	内 容	開催場所
4月	1日(日)	縁日イベント	1階コリドール
	1日(日)～30日(月)	風景写真展示会イベント	1階コリドール
	15日(日)	レストラン食べ放題イベント	1階レストラン
	17日(火)～19日(木)	体力測定会イベント	1階コリドール
5月	3日(木・祝)～6日(日)	ゴールデンウィークイベント (プール遊具貸出)	2階プール
	5日(土・祝)	こどもの日イベント(菖蒲湯)	2階大浴場
	12日(土)、13日(日)	母の日イベント(プレゼントづくり)	1階コリドール
	20日(日)	レストラン食べ放題イベント	1階レストラン
	21日(月)～25日(金)	植樹活動イベント	バスロータリー内側 機械室大扉横 温室
6月	2日(土)	横浜開港記念日イベント(縁日)	1階コリドール
	5日(火)	季節の花植えつけイベント	バス停そば 正面玄関横
	9日(土)、10日(日)	父の日イベント(プレゼントづくり)	1階コリドール
	17日(日)	レストラン食べ放題イベント	1階レストラン
7月	6月30日(土) ～7月7日(土)	七夕イベント(七夕装飾)	1階コリドール
	7日(土)	七夕イベント(ひのき短冊風呂)	2階大浴場
	15日(日)、16日(月・祝)	レストラン食べ放題イベント	1階レストラン
	16日(月・祝)	縁日イベント	1階コリドール
8月	4日(土)～31日(金)	レストランイベント(ビールフェア)	1階レストラン
	9日(木)～19日(日)	物産展イベント(群馬県昭和村)	1階コリドール
	10日(金)～25日(土) 内の金・土曜日	花火場所提供イベント	駐車場 (一部スペース)
	12日(日)	納涼祭イベント (キッズダンス発表会、スイカ割り)	1階コリドール
	23日(木)	打ち水イベント	正面玄関前
9月	3日(月)～9日(日)	救急ウィークイベント(救急資器材展示会)	2階プールサイド
	11日(火)	ふれーゆ周辺クリーン活動	施設外周
	16日(日)	レストラン食べ放題イベント	1階レストラン
	17日(月)～21日(金)	敬老イベント	2階受付
	20日(木)	ふれーゆ落語会	3階大広間

月	日	内 容	開催場所
10月	9月25日(火) ～10月31日(水)	ハロウィン装飾	館内
	8日(月・祝)	体力測定会イベント	1階多目的室
	21日(日)	レストラン食べ放題イベント	1階レストラン
	30日(火)	季節の花植えつけイベント	正面玄関横
	31日(水)	ハロウィンイベント	2階受付
11月	19日(月)～22日(木)	いい夫婦の日イベント	館内
	23日(金・祝)、24日(土)	秋祭りイベント (縁日、救助デモンストレーション)	1階コリドール
	25日(日)	レストラン食べ放題イベント	1階レストラン
12月	11月19日(月) ～12月25日(火)	クリスマス装飾	館内
	2日(日)	救助デモンストレーションイベント	2階プール
	8日(土)、9日(日)	クリスマスイベント(リースづくり体験)	1階コリドール
	16日(日)	レストラン食べ放題イベント	1階レストラン
	22日(土)	冬至イベント(ゆず湯)	2階大浴場
	23日(日)、24日(月・祝)	クリスマスイベント (サンタとじゃんけん大会)	館内
	29日(土)	年末プールイベント (目指せ108本! 煩惱を吹き飛ばそう)	2階プール
1月	12月27日(木) ～1月7日(月)	正月飾り装飾	館内
	3日(木)	新春イベント(餅つき体験会)	1階レストラン前
	4日(金)～31日(木)	新春イベント(新年書初め)	1階コリドール
	20日(日)	レストラン食べ放題イベント	1階レストラン
2月	3日(日)	節分イベント(豆まき、鬼を見つけ出せ)	1階コリドール
	4日(月)～11日(月・祝)	物産展(鹿児島県阿久根市)	1階コリドール
	13日(水)～	ふれーゆ駅伝部イベント	2階プール
	14日(木)	バレンタインイベント	2階受付
	17日(日)	レストラン食べ放題イベント	1階レストラン
3月	1日(金)	温室活性活動	1階展示温室
	3日(日)	ひな祭りイベント	1階コリドール
	17日(日)	レストラン食べ放題イベント	1階レストラン
	23日(土)、24日(日)	レストランイベント(スープバイキング)	1階レストラン
	29日(金)	利用者懇談会	1階多目的室

6. クレーム等状況について

(1) クレーム件数集計

区分	4月	5月	6月	7月	8月	9月	10月	11月	12月	1月	2月	3月	合計
クレーム件数	8	8	7	12	10	4	10	13	12	8	18	8	118

1) クレーム内容集計

区分	4月	5月	6月	7月	8月	9月	10月	11月	12月	1月	2月	3月	合計
プールについて (更衣室含む)	1	2	1	9	5	2	4	4	3	3	3	3	40
大浴場について (脱衣所含む)	7	3	2	1	2		3	6	3	2	11	2	42
館内について		1			1	1	2		2	1		2	10
教室について		2	1			1		1	2	1	1		9
レストランについて			1									1	2
イベントについて											1		1
料金について					1						1		2
スタッフについて			2	2			1	2	2	1			10
その他					1						1		2
合計	8	8	7	12	10	4	10	13	12	8	18	8	118

(2) アンケート及びホームページ・クレーム件数集計

区分	4月	5月	6月	7月	8月	9月	10月	11月	12月	1月	2月	3月	合計
高齢者(60歳以上)	2	3	1	1	4	4	6	5	2	5	1	2	36
大人(20代~50代)	4	5		6	7	6	7	3	5	3	1	8	55
子供(10代)	14	11	8	30	24	11	10	1	12	8	2	16	147
不明	1	1	2			1	5		1		1		12
合計	21	20	11	37	35	22	28	9	20	16	5	26	250

1) アンケート及びホームページ・クレーム内容集計

区分	4月	5月	6月	7月	8月	9月	10月	11月	12月	1月	2月	3月	合計
プールについて (更衣室含む)	10	12	4	20	23	4	7	3	9	6	2	14	114
大浴場について (脱衣所含む)	2	1	2	1	6	6	1	2				1	22
館内について	7	4	4	12	5	9	9	1	5	4	3	4	67
教室について	2			1			2	1				4	10
レストランについて		2	1	1								1	5
イベントについて										1			1
料金について				1		1	3					1	6
運営について				1		1	2	2					6
設備について						1	1		2	2			6
スタッフについて		1					2			3			6
その他					1		1		4			1	7
合計	21	20	11	37	35	22	28	9	20	16	5	26	250

7. 研修状況について

(1) 研修実施実績

No	研修名	区分	研修日	時間	研修内容	備考
1	従業員研修	受付事務監視	4/13(金)	10:00~15:00	①生命の兆候の観察、回復体位、体位変換、応急手当 ②接客接遇 ③救助訓練(入水~接近~確保)	
2	従業員研修	設備	5/30(水)	13:00~13:45	レジオネラ菌について講義および討議	
3	従業員研修	受付事務監視	6/12(火)	10:00~15:00	①個人情報取り扱いについて ②防災心理学講義 ③避難訓練(火災、地震) ④受付業務確認(電話対応、接客接遇) ⑤救助訓練(入水~接近~確保の一連動作)	
4	従業員研修	受付事務監視	9/11(火)	11:00~15:30	①防犯訓練(さすまたの使用方法) ②一次救命処置(ポケットマスク使用) ③緊急ブザー対応 ④指さし確認、水質検査について ⑤救助訓練	
5	従業員研修	監視	10/9(火)	10:00~15:30	①救助訓練(入水~引き上げ・想定訓練) ②応急手当(鼻血等の出血対応、保温・担架搬送) ③救助訓練(初動の一連動作) ④頸椎損傷の疑いにおける体位変換	
6	普通救命講習 I	全体	11/17(土)	8:30~11:30	①概要説明 ②座学・実技講習(心肺蘇生法、AED、体位変換、回復体位) ③効果測定	横浜市消防局
7	従業員研修	受付事務監視	11/14(水)	10:00~12:00	①避難誘導訓練(火災、地震) ②接客接遇研修、ディスカッション(受付業務)	
		監視	11/18(日)	10:00~12:00	頸椎損傷時の体位変換、救助の一連の流れ	
8	従業員研修	監視事務	12/11(火)	10:00~12:00	①一次救命処置 ②業務内容の確認	
9	従業員研修	監視	1/8(火)	10:00~12:00	①救助訓練 ②頸椎損傷時の体位変換 ③救助シミュレーション	
10	従業員研修	清掃	2/12(火)	9:00~12:00	日常清掃作業の確認	
		受付事務監視	2/12(火)	10:00~15:00	①接客接遇、業務意見交換(クレーム、業務関係) ②救助訓練 ③一次救命処置 ④来年度の業務について	
11	従業員研修	設備	3/4(水)	13:00~15:15	残留塩素の種類、プール水の消毒概論、SDS制度 他	
		受付事務監視	3/12(火)	10:00~15:00	①一次救命処置 ②コンプライアンス研修 ③来年度の事業について ④救助訓練 ⑤救助シミュレーション	

(2) 日常訓練実績

No	訓練	区分	研修月	時間	実施内容(テーマ)	備考
1	プール日常訓練	プール	4月	8:30~8:45	①心肺蘇生+AED ②救助一連動作の確認 ③ヘッドアップスタイルでの接近	
				21:15~21:30		
2	プール日常訓練	プール	5月	8:30~8:45	①心肺蘇生+AED ②救助一連動作の確認 ③水没者の引き上げ	
				21:15~21:30		
3	プール日常訓練	プール	6月	8:30~8:45	①心肺蘇生+AED ②救助一連動作の確認 ③応急手当	
				21:15~21:30		
4	プール日常訓練	プール	7月	8:30~8:45	①心肺蘇生+AED ②救助一連動作の確認 ③チューブレスキュー	
				21:15~21:30		
5	プール日常訓練	プール	8月	8:30~8:45	①心肺蘇生+AED ②救助一連動作の確認 ③巻き足・逆あおり	
				21:15~21:30		
6	プール日常訓練	プール	9月	8:30~8:45	①心肺蘇生+AED ②救助一連動作の確認 ③水上安全法(救助の一連・離脱・潜水潜行) ④水質検査・交代時の指差し確認	
				21:15~21:30		
7	プール日常訓練	プール	10月	8:30~8:45	①心肺蘇生+AED ②救助一連動作の確認 ③頸椎損傷の体位変換2種	
				20:15~20:30		
8	プール日常訓練	プール	11月	8:30~8:45	①心肺蘇生+AED ②救助一連動作の確認 ③頸椎損傷の手当(入水~確保)	
				20:15~20:30		
9	プール日常訓練	プール	12月	8:30~8:45	①心肺蘇生+AED ②救助一連動作の確認 ③基礎泳法の強化	
				20:15~20:30		
10	プール日常訓練	プール	1月	8:30~8:45	①心肺蘇生+AED ②救助一連動作の確認 ③頸椎損傷の手当(入水~確保)	
				20:15~20:30		
11	プール日常訓練	プール	2月	8:30~8:45	①心肺蘇生+AED ②救助一連動作の確認 ③総合シミュレーション・ポイントごとの役割分担	
				20:15~20:30		
12	プール日常訓練	プール	3月	8:30~8:45	①心肺蘇生+AEDの強化月間 ②救助一連動作の確認 ③ポケットマスクの使用方法	
				20:15~20:30		

※施設開館前後に実施内容に沿って、実施日をランダムにし定期的実施。
開館時間中にも必要に応じて心肺蘇生法等の訓練を適宜実施。(監視員・受付員・事務員等)

8. 施設維持管理状況について

(1) 管理実績表

No.1

項目	備考	実施業者	4月	5月	6月	7月	8月	9月	10月	11月	12月	1月	2月	3月
吸収式冷凍機点検	240RT 1台 4回/年	荏原冷熱システム	● 4.5			● 19	● 16	● 19						
空冷チラー点検	冷凍能力212Kw 1台 2回/年	ダイキンエアテクノ		● 22						● 15				
第一種圧力容器検査	熱交 2台、ストレージT 2台 フランチT 1台、 1回/年	MMエンジニアリング	● 12											
冷却塔点検	1台 12回/年	日常点検	● 16	● 7	● 11	● 1	● 18	● 11	● 9	● 23	● 11	● 8	● 12	● 12
冷却塔清掃	1台 9回/年	日常点検	● 16	● 7	● 11	● 1	● 18	● 11	● 9	● 23	● 11			
冷却塔レジオネラ属菌薬品散布	7回/年	東西化学産業	● 16	● 7	● 11	● 1	● 18	● 11	● 9					
冷却水水質検査	5回/年	総合水研究所		● 18	● 15	● 6	● 30	● 14						
冷却水水質検査(レジオネラ属菌)	5回/年	総合水研究所		● 18	● 15	● 6	● 30	● 14						
熱源ポンプ点検	温水 2, 冷水 2 冷却水 1 12回/年	日常点検	● 2	● 1	● 1	● 1	● 1	● 1	● 1	● 1	● 1	● 4	● 6	● 1
空調用膨張タンク点検	温水 1, 冷水 1 12回/年	日常点検	● 2	● 1	● 1	● 1	● 1	● 1	● 1	● 1	● 1	● 4	● 6	● 1
空調機点検	空調機 12 外調機 1 12回/年	日常点検・月例別紙	● 6.7.8.9	● 7.8.14	● 4.5.6	● 4.5.6	● 8.9.13	● 6.7.8.9	● 5.6.8	● 5.7.8	● 7.10.12	● 7.9.10	● 5.6.7	● 6.7.10
空調機中性能フィルター交換	1回/年(AHU6月、SF11月)	ハリマビシステム			● 25.26					● 8				
空調機プレフィルター交換清掃	12回/年	交換実施は別紙	●	●	●	●	●	●	●	●	●	●	●	●
給排風機点検	送風機 13台 排風機50台 12回/年	日常点検	● 12.13.16	● 8.10.11	● 7.8.11	● 7.9.10	● 10.11	● 7.9.10	● 13.14	● 7.8.9	● 5.6.8	● 11.12	● 8.11	● 8.11.12
フィルター交換清掃	12回/年	別紙参照	●	●	●	●	●	●	●	●	●	●	●	●
空冷パッケージ点検	12回/年		● 5	● 3	● 3	● 3	● 2	● 3	● 3	● 3	● 4	● 6	● 4	● 2
空冷パッケージフィルター清掃	12回/年	浴場PACは別紙	● 5	● 3	● 3	● 3	● 2	● 3	● 3	● 3	● 4	● 6	● 4	● 2
ファンコイル点検	12回/年		● 4	● 2	● 2	● 2	● 4.5	● 4	● 4	● 4	● 3	● 5	● 2	● 2
中央監視装置点検	総合点検 2回/年	裕幸計装	● 10							● 6				
自動制御ローカル機器点検	総合点検 1回/年	裕幸計装								● 15.16				
受水槽清掃	点検清掃 公称 192t 1回/年	ハリマビシステム								● 15				
給水設備自主点検	12回/年	日常点検	● 12	● 15	● 15	● 12	● 16	● 12	● 15	● 16	● 13	● 14	● 13	● 13

項目	備考	実施業者	4月	5月	6月	7月	8月	9月	10月	11月	12月	1月	2月	3月
雑排水・貯留槽(汚水)清掃	雑排水 2槽 貯留槽 1槽	ハリマビステム								● 14				
上水水質分析	1回/年	日本環境衛生管理								● 5				
簡易専用水道検査	1回/年	日本環境衛生管理								● 5				
排水ポンプ点検	湧水 12台、雑排水 4台 貯留 2台	日常点検	● 15	● 14	● 13	● 11	● 14	● 13	● 17	● 16	● 17	● 15	● 14	● 14
害虫駆除	2回/年	三共消毒			● 5						● 3			
圧力容器自主点検	12回/年	日常点検	● 14	● 14	● 14	● 13	● 15	● 13	● 16	● 15	● 14	● 14	● 14	● 14
ドレンホッパー点検	12回/年	日常点検	● 7	● 7	● 7	● 4	● 8	● 8	● 8	● 7	● 7	● 7	● 5	● 6
配管及び浴槽薬品洗浄	2回/年	東西化学産業						● 11						● 12
高濃度消毒	30ppm月1回	10ppmは1回/週実施	● 12	● 8	● 11	● 1	● 18	● 11	● 9	● 17	● 11	● 18	● 12	● 12
浴槽ろ過設備点検	12回/年	東西化学産業	● 10	● 8	● 12	● 10	● 20	● 12	● 9	● 14.15.16	● 11	● 8	● 12	● 12
浴槽系ポンプ点検	濾過系 5台、アトラクション系 6台	日常点検	● 26.28	● 18.27	● 22.24	● 27.28	● 24.26	● 23.27	● 25.27	● 25.29	● 23.24	● 23.26	● 24.26	● 27.30
浴槽水水質分析	○通常項目12回、△レジオネラ 4回	東西化学産業	● 12	● 10	● 8	● 12	● 10	● 12	● 12	● 30	● 11	● 18	● 12	● 8
浴槽水水質分析(レジオネラ属菌)	4回/年	東西化学産業	● 4		● 6				● 3			● 9		
受配電設備点検(日常点検)	12回/年	日常点検	● 17	● 21	● 18	● 17	● 21	● 17	● 18	● 19	● 18	● 17	● 18	● 15
受配電設備点検(年次点検)	1回/年	関東電気保安協会								● 11				
蓄電池設備点検	12回/年	日常点検	● 17	● 21	● 18	● 17	● 21	● 17	● 18	● 19	● 18	● 17	● 18	● 15
非常用発電機設備点検	1回/年	関東電気保安協会								● 6				
エレベーター点検	12回/年	フジテック	● 20	● 25	● 22	● 27	● 24	● 28	● 26	● 26	● 27	● 25	● 22	● 22
自動ドア点検	4回/年	神奈川ナブコ			● 12			● 11			● 11			● 12
消防設備点検	2回/年	協和防災		● 8.9						● 13.14				
誘導灯自主点検・非常灯自主点検	12回/年	日常点検	● 23.24	● 22	● 22	● 22	● 27.30	● 21	● 26	● 17	● 19	● 17	● 22	● 16
駐車場ゲート点検	4回/年	アマノ			● 12			● 4			● 11			● 24

項目	備考	実施業者	4月	5月	6月	7月	8月	9月	10月	11月	12月	1月	2月	3月
定期床洗浄	12回/年	ハリマビシステム	● 10	● 8	● 12	● 1	● 1	● 11	● 9	● 15	● 11	● 8	● 12	● 12
定期清掃業務(タイルカーペット)	2回/年	ハリマビシステム						● 11						● 12
定期清掃業務(プールサイド)	25m・流水・クア/子供・ジャグジー	ハリマビシステム								● 13.14.15				
定期窓清掃業務	4回/年	ハリマビシステム		● 7.8.		● 9.10.11			● 22.23.24			● 7.8.9		
照明器具清掃	1回/年	ハリマビシステム								● 13				
植栽管理業務	12回/年	竹中庭園緑化	● 9	● 23	● 12	● 10	● 20~24	● 5.29	● 10	● 13.14.15	● 10	● 21	● 18	● 12
プールろ過設備点検	12回/年	東西化学産業	● 10	● 8	● 12	● 10	● 20	● 11	● 9	● 14.15.16	● 11	● 8	● 12	● 12
プール関連ポンプ点検	濾過系 23台 アトラクション系 19台	日常点検	● 24.26	● 18.27	● 22.24.28	● 27.28	● 24.26	● 23.27	● 25.27	● 25.29	● 23.24	● 23.26	● 24.26	● 27.30
バランシングタンク清掃	内部清掃 4基	日常点検								● 14				
プール水質分析	○通常項目12回、口トリハロ 1回	東西化学産業	● 12	● 10	● 8	● 12	● 10	● 12	● 12	● 30	● 11	● 18	● 12	● 8
プール水質分析(レジオネラ属菌)	4回/年	東西化学産業	● 12			● 12			● 12			● 18		
冷却塔ストレーナー清掃	1回/年	日常点検								● 15				
空調機加湿装置清掃 (エミリネーター)	1回/年	日常点検								● 7.8.9				
空気環境測定	6回/年	三共消毒		● 10		● 18		● 15		● 10		● 19		● 9
給湯水レジオネラ検査	1回/年	東西化学産業								● 25				
シャワーヘッド&シャワーホース消毒	2回/年	日常点検	● 12							● 10				
気泡発生装置空気取り入れ口清掃	2回/年	日常点検	● 11							● 10				
入退場管理システム点検	2回/年	高見沢サービス			● 13					● 8				
サビ予防重点点検	12回/年	日常点検	● 13	● 9	● 13	● 10	● 7	● 12	● 10	● 8.9.10	● 12	● 9	● 13	● 13

項目	備考	実施業者	4月	5月	6月	7月	8月	9月	10月	11月	12月	1月	2月	3月
アネモガラリ清掃	2回/年	ハリマビシステム	● 12.13							● 6~10				
ペーシントイレ点検	5回/年	日常点検	● 29.30							● 16				
カラン総点検	5回/年	日常点検	● 27.28							● 17				
出入口扉点検	12回/年	日常点検	● 30							● 29				
バルancingタンク点検	2回/年	ハリマビシステム		●8					● 9					
プール槽内排水口点検	1回/年	ハリマビシステム								● 6.7				
二重スラブ内漏水確認	1回/年	ハリマビシステム									● 4.5.8			
分電盤点検	12回/年	日常点検	● 20.21.22	● 22.23	● 19.20.21	● 18.19.20	● 20.22.23	● 18.19.20	● 20.21.22	● 20.21.22	● 21.25.26	● 17.20.21	● 20.21.22	● 17.22
ルーフトレン清掃	12回/年	日常点検	● 26	● 16	● 26	● 23	● 18	● 24	● 26	● 23	● 20	● 22	● 22	● 23
消火器自主点検	12回/年	日常点検	● 25	● 24	● 23	● 25	● 27	● 25	● 30	● 27	● 21	● 24	● 25	● 28
消火栓自主点検	12回/年	日常点検	● 3	● 4	● 3	● 3	● 3	● 3	● 2	● 2	● 4	● 11	● 3	● 3

(2) 設備不具合一覧

No.1

No.	発生日	不具合内容	原因	対応・処置	必要修繕	現状
1	2016 4/2	AHU2-1 温調制御の三方弁不良	経年劣化	バイパスで運用中	三方弁更新	△
2	4/5	膨張タンクEXT-1A 満水警報発報	バタフライ弁の不良で 温水が逆流しているか	水抜き	原因調査	△
3	4/16	真空ポンプPV-1 メカニカルシール不良	経年劣化か	運転停止中不具合報告書作成	ポンプ整備	△
4	6/13	温室で広範囲の雨漏れ	外部シーリング材の劣化	シーリング打ち直し	補修済	△
5	6/25	会議室2 排煙窓開閉不良	固着	潤滑剤を入れて様子を見る (たまに開かない時あり)	専門業者による 整備	△
6	6/27	女シャワー 照明器具不良	経年劣化	ランプレセプタクルにて 仮対応(LEDのストック品使用)	器具更新	△
7	7/12	AHU3 インバーター オーバーヒート	経年劣化 機械室の温度高温	空調機運転できないため インバーター切り離す	インバーター 更新	×
8	10/5	排風機EF-7 欠相運転か	経年劣化	停止中	ファンの更新	×
9	2017 1/8	プール室内 窓からの放射冷却	パネルヒーターの不良で 熱をいれていない為	何もせず	ヒーター更新	×
10	3/2	監視員室 全熱交換器故障	経年劣化	何もせず	機械更新	×
11	2017 4/2	クアプールろ過器 熱交換器大ハンマー	ドレン排出不良	手動排出 監視の強化	—	△
12	4/14	子供蒸気管 二方弁でピンホール	経年劣化	金属パテで埋める	弁更新	△
13	5/8	逆洗系統で水漏れ	逆洗バルブの不良	配管を開放して調査 流水底引きが原因と判明	弁の交換	△
14	5/17	高圧側真空給水ポンプ 真空引き不良	調整不良 還水系統への蒸気漏れ	業者対応機械的な不具合はない	—	△
15	7/2	プール室内 下部換気窓脱落	腐食により チェーンが切れる	不良個所を切断後に ボルトナットで固定	専門業者の 修繕	△
16	7/9	温室 高温で発報(40℃以上)	電動窓不良による 換気不足	最上段の電動窓を チェーンから分離して開放	—	△
17	7/9	25mプール 還水槽から溢水	自動補給の際、電動弁が 自動閉鎖しなかったため	制御電極がタンク内に 脱落して制御不能 あらたに電極を取り付ける	—	△
18	8/1	プール室内 島の庭園灯不点灯	器具の絶縁不良	不良1台を切り離して運用中	器具更新	×

No.	発生日	不具合内容	原因	対応・処置	必要修繕	現状
19	8/6	館内時計が狂う	親時計のラジオが受信できないことによる(時報で自動調整のため)	自動設定機能が喪失していると考えられる。	メーカー修理	△
20	9/10	温室遮光膜垂れ下がる(オオギバシヨウ上部)	主軸不良で、副軸のみ回転膜がまきとれない	手で巻取り後、全数使用止め	電動機ほか大規模修繕	×
21	9/10	温室2階の稼働バシゴ動かない	ギアの不良か	何もせず	大規模修繕	×
22	10/15	プール室内ブラケット不点灯	経年劣化	柱裏側の不用品と交換	器具更新	△
23	11/2	男湯カラ止水不良	経年劣化	本体が不良のため部品交換では補修不能	更新	△
24	11/4	男脱衣室ロッカー扉変形	お客様による物損	叩いて戻す状態にはないので使用止める	更新	×
25	11/9	貯湯槽湯の止水できない(排水できない)	ミキシングバルブの不良による水の漏れ込み(と推定する)	貯湯槽に入るすべての弁を閉鎖	—	△
26	11/12	高圧受電盤VCB自動遮断しない	リミット不良による引き外し部の固着	業者による整備	器具更新	△
27	11/15	25m蒸気制御設定器出力異常	経年劣化	チラー制御用の設定器と交換して仮対応中	設定器交換	△
28	12/10	AHU4フィルター警報	マノメーター不良	保守切り替え(警報あがらない処置)	—	△
29	1/7	熱源パラマトリックス群司令受け付けない	経年劣化(別箇所は壊れている)	何もせず、手動対応	更新	△
30	1/16	T5湧水槽満水警報が中央監視にあがらない	I/Oモジュール不良	モジュール内部で短絡して疑似発報。モジュール不良を確認する。	モジュール更新	×
31	2/12	汚水槽満水警報なのにポンプが運転しない	フロートスイッチの不良	様子見	スイッチ交換	△
32	2/18	正面玄関防犯カメラうつらない	駆動ユニットの劣化か?	カメラ不良 2019年度5月に交換予定	—	×
33	3/2	チラー配管自動エア抜き弁多量の水が出る	弁体の劣化	整備	—	△
34	3/4	チラー故障警報で運転不能	原因不明	基盤内のリセットで一応動くようにはなる	—	△
35	3/5	プールの排気ファン運転不能	モーターのヒューズ切れ(過電流の原因不明)	ヒューズとりはずして仮運用中	—	△
36	3/9	防犯カメラ駆動ユニット電源入らない	ダイオード不良	メーカー対応…新規に購入予定	新規購入	×

No.	発生日	不具合内容	原因	対応・処置	必要修繕	現状
37	3/13	25mOF エア弁 D弁動かなくなる	シリンダー内の発錆	ソレノイド交換と シリンダー整備で動作は良い	エア弁交換	△
38	3/21	子供 エア弁 E弁動かなくなる	原因不明	様子見の運用	エア弁交換	△
39	2018 4/4	中央監視装置 ディスプレイ映らない	VDIケーブル不良か？	ケーブル購入して交換 その後、良好	—	○
40	4/5	擬岩 さび汁ほか	経年劣化	長期休館中に セメント埋めなどで仮処置	—	○
41	4/7	駐車場発券機 上部保護屋根損壊	強風による	撤去	—	○ 修繕済
42	4/12	貯湯槽 コイルに腐食	経年劣化	様子見	ケレン	△
43	4/14	駐車場発券機 動かない	ヒューズ切れ	業者対応	—	○
44	4/14	レストラン 食洗機使えない	給水バルブ不良	業者対応	—	○
45	4/18	冷温水配管 自動エア抜き弁不良	経年劣化	分解整備で 運用に問題ないレベルになる	弁体交換	△
46	4/23	中央監視装置 CPU電源入らなくなる	原因不明	業者緊急手配 仮のCPUで運用中 メーカー修理	修理	△ 代替機 設置中
47	4/23	AHU8-1送風機 電流値異常	Vベルトの劣化による 破断	ベルト交換後良好	—	○
48	4/25	プールシャワーヘッド なくなる	盗難と思われる	工具でさらに増し締めて 様子を見る	—	○
49	4/28	クアプール 次垂注入ポンプ壊れる	経年劣化	予備品で仮対応 GW明けに業者修理	—	○
50	4/29	多目的室 洗濯機脱水槽極大異音	経年劣化	使用止め	更新	○ 更新済
51	4/30	流水オーバーB号機 極大振動	架台ボルトの劣化	切断して新品交換後 おさまる。様子見	—	△
52	5/1	温室側軒天LED 1灯さらに不点灯	前業が防湿防雨を 選定しなかった為	なにもせず	更新	○ 更新済
53	5/7	男底引きポンプ 反負荷側で極大異音	ベアリングの初期不良	更新した業者に対応依頼 即日、ベアリング交換	—	○
54	5/8	男女湯バランスタンク 電極帯の保護管脱落	原因不明	市に報告	更新	△

No.	発生日	不具合内容	原因	対応・処置	必要修繕	現状
55	5/12	男湯PAC 注入不良	フート弁不良による タンクへの液戻り	分解整備で仮運用 後日、業者に交換させる	—	○
56	5/17	男湯スパレジオ 注入不良	注入点手前の 逆止弁不良	分解整備で良好	—	○
57	5/19	発電機冷却水管 水漏れ	チューブの劣化	自己融着テープで 仮補修	交換	△
58	5/22	男のO. F. ポンプ 突然止まる	電磁接触器の 経年劣化が疑われる	様子見	電磁接触器 交換	○ 2019年1月 交換済
59	5/26	強制シャワー ヘッドが取れる	不明	ネジ山不良により つけられない。 旧型を設置	新品交換	○ 交換済
60	5/31	駐車場発券機不良	磁気リーダーの劣化	業者対応	—	○
61	6/7	EV1号 極大異音	原因不明	業者対応	—	○
62	6/15	AHUB-2直上 水漏れ	自動エア抜き弁 経年劣化	分解整備	弁更新	△
63	6/15	館内設備時計 親時計止まる	経年劣化	様子見	再発していない	△
64	6/29	多目的室天井 水漏れ	風呂のコア抜き部の 結露	養生しなおす	不明	△
65	6/30	駐車場発券機 発券できない	券づまり	業者対応	—	○
66	7/1	駐車場ゲートバー 折られる	お客様の物損	貯蔵品と交換	—	○
67	7/8	パワーノズルコア抜き部 水漏れ	スラブ内の結露	換気など、対応多数 別紙報告書提出済	—	○
68	7/13	プール室内 壁コンセント壊される	お客様の物損	コーキングで仮処置中 9月休館日に修理	—	○
69	7/16	風呂制御電源 一斉遮断	制御電源の ELBの経年劣化	ELB交換	—	○
70	7/16	女脱衣PAC ファン運転不良	基盤のトラブルか？	対応多数 現状使えるので様子見	業者点検	△
71	7/19	子供ろ過器 エア弁D 異常閉鎖	電磁弁の不良	貯蔵品と交換	—	○
72	7/23	展示温室 高温異常	気温と機器不良のため	アコーディオンの扉を 開放	電動窓ほか 全面改修	△

No.	発生日	不具合内容	原因	対応・処置	必要修繕	現状
73	7/29	男風呂次亜投入口 割れる	経年劣化	交換	—	○
74	8/1	流水プール熱交換器 スチームハンマー	蒸気弁のリークか?	監視強化中	—	○
75	8/3	女脱衣PAC ドレンパン水位異常	ドレンパン汚れか?	分解清掃	—	○
76	8/6	女ぬるゆ ミキシングバルブ壊れる	経年劣化	撤去	更新	○ 更新済
77	8/12	クアO. F. 流量計 指示値不良	経年劣化	各種対応するも改善せず	更新	△
78	8/15	プール冷水器 基盤不良	経年劣化	使用止め後、撤去	更新	○ 更新済
79	8/16	受水槽No.2底部 一部で割れを確認	過去に何かをぶつけた?	監視強化	—	△
80	8/23	清掃控室PAC ドレンパン水位異常	ドレンパン汚れ ドレンポンプつまり	自然流下のホース設置	—	○
81	8/26	雑排水ポンプ から運転	電極棒制御不良	電極棒制御で復旧済	—	○
82	8/29	工場側ポール灯 点灯しない	電磁接触器不良	配線をジャンプさせた後、 ブレーカーにて手動対応中	盤の改修	△
83	8/30	流水底 流量計 指示値不良	原因不明	各種対応 状態は復旧済	—	○
84	9/4	身障者更衣室トイレ フラッシュバルブ止水不良	内部部品の経年劣化	新品部品と交換	—	○ 全数交換済
85	9/9	高圧蒸気ヘッダー ドレン管ユニオンから 蒸気漏れ大	ユニオンパッキンの劣化	ユニオン交換	—	○
86	9/18	クア還水槽 自動給水できない	制御電極の 腐食による	電極ヘッド交換 電極棒清掃	—	○
87	9/21	子供プール蒸気元弁 二次側で蒸気漏れ	ガスケットの劣化	ガスケット交換	—	○
88	9/22	子供プール蒸気二方弁 本体側面で蒸気漏れ	腐食によるピンホール	金属パテで補修中	弁更新	△
89	9/30	駐車場精算機 保護屋根損壊	台風24号による	廃材で修理済	—	○
90	9/30	館内各所で水漏れ	台風24号による	一部対応 一部は経過観察	報告書提出済	○

No.	発生日	不具合内容	原因	対応・処置	必要修繕	現状
91	10/6	AHU2-1 インバータトリップ	インバーターの 経年劣化	切り離し処置	更新	○ 更新済
92	10/19	EF-30 運転しない	始動用コンデンサーの 不良	撤去	更新	○ 更新済
93	10/26	冷水還バルブ 操作不能	内部の発錆	分解調査	更新	○ 更新済
94	11/19	プール監視員室横 排気ファンEF-33 極大異音	経年劣化	離線	更新	○ 更新済
95	11/23	温水エア抜き弁 弁体不良	経年劣化	出口にボール弁設置	弁更新	△
96	11/24	冷却水循環ポンプ 始動不良	タイマー不良	タイマー交換	—	○
97	11/27	2F通路冷水器 水漏れ	経年劣化	様子見	更新	△
98	12/2	多目的室 内線電話 線破断	不明	引き直し	—	○
99	12/4	男風呂 熱交換器 大ハンマー多発	逆止弁不良濃厚 (経年劣化)	縁切りして常時ドレン流す	弁更新	△
100	12/5	子供循環配管 たわみ	長年にわたる 無理な荷重が かかった為か?	閉鎖弁開放 各所調整	配管引き直し	△
101	12/6	強制シャワー パネルヒーター破損	経年劣化	撤去	更新	×
102	12/9	駐車場ゲートバー 破損	お客様による物損	新品交換	—	○
103	12/11	クアプール還水槽 減水解除不能	フロートレスリレー不良	何もせず	リレー更新	○ 更新済
104	12/15	プール監視女子シャワー 温調きかず	内部部品の経年劣化	特に異常みられず	—	○
105	12/16	次亜タンク 取り出し口フランジ液漏れ	フランジパッキン劣化	業者対応	—	○
106	12/18	女子プール更衣室 脱水機故障	スイッチ接触不良 経年劣化	新品購入	—	○
107	12/26	男湯O.F.ポンプ 自動運転が突然止まる	電装関係不具合	電磁接触器交換 (サーマルリレーのぞく)	電装更新	○ 更新済
108	12/28	男湯凝集剤 投入不良	投入チューブづまり	チューブ引き換え	—	○

No.	発生日	不具合内容	原因	対応・処置	必要修繕	現状
109	12/29	減圧弁 ハンテング(圧力のブレ)	原因不明 (異物がみなどを推定)	ドレン抜き 衝撃加えるほか、 各種対応	整備	△
110	1/2	池ろ過器 蒸気元弁3箇所 開放不能	経年劣化	何もせず	弁更新	×
111	1/3	減圧系統 ゲート弁 蒸気漏れ	経年劣化 弁体部の変形	増し締めするも改善せず	弁更新	×
112	1/8	子供ろ過器 エア弁 自動制御不能	計装の劣化 エア漏れ	各所処置	—	○
113	1/10	熱交換機二号機 スチームトラップ不良 (の可能性がある)	経年劣化 構造的な問題	設備員不在時の対応強化 (ドレンバルブ開放箇所の 増加などでハンマー回避)	弁更新	△
114	1/11	クアろ過器 1次圧力不良	圧力計測配管の閉塞	分解清掃	—	○
115	1/14	大広間のテレビ うつらない	液晶の不良	業者対応	—	○
116	1/14	強制シャワー 給水とまらない	電磁弁不良	分解清掃整備 一時的に使用可能になるも その後、再度使用止め	弁更新	○ 更新済
117	1/22	男つぼ湯のシャワー 水漏れ	経年劣化	増し締め 一部手直し	—	○
118	1/26	消火補給水槽 排水管折れる	ねじ込み部の腐食	何もせず	配管引き直し	×
119	1/30	エレベーター1号機 スイッチ不良	通信線の断線	業者対応	—	○
120	2/1	女湯ろ過器 エア弁自動開放せず	ソレノイド不良	年度内更新予定	ソレノイド 交換	○ 交換済
121	2/6	男脱衣室扇風機 故障	モーター焼損	新品購入予定	更新	○
122	2/11	男大浴場 寝湯上部のガラリ脱落	吊り金具腐食により損壊	男女浴場 全8枚のガラリ 内部確認と全数ビスどめ	—	○
123	2/18	ジャグジー薬品チューブ 破れて液漏れる	蒸気配管に接触	全チューブ引き直し	—	○
124	2/18	コリドールのラウンの テーブル、一部損傷	経年劣化	補修後にニス塗り	—	○
125	2/24	ぬる湯間欠タイマー 動作不良	経年劣化	切り離し処置	—	○
126	2/28	女湯ろ過器 1次側圧力不良	計測配管詰まり	配管内清掃	薬注点の 変更	△

No.	発生日	不具合内容	原因	対応・処置	必要修繕	現状
127	2/28	AHU8-1還風機 電流値異常	Vベルトの劣化	ベルト交換	—	○
128	3/3	男更衣室 脱水機 動かない	噛みこみによる後の 強引な運転	代替機設置	修理	△
129	3/7	男更衣室 トイレ扉はずれる	ヒンジ外れ 扉、壁の腐食	あてぎなどで応急処置	トイレの 全面改修	△
130	3/8	温室側軒天 亀裂	施工不良	循環局に連絡後 業者の手直し	—	○
131	3/15	男底引きポンプ セレクトスイッチで ポンプとまらず	リレーの不良など 電装系不良の疑い	再発していないので様子見	—	△
132	3/17	コリドール女子トイレ 扉はずれる	ヒンジ外れ	7日と同様の案件	トイレの 全面改修	△
133	3/23	熱交換器の 蒸気元弁から蒸気漏れる	バルブのグランドの パッキン不良	何もせず	弁更新	×
134	3/24	男風呂 シャワーヘッド 根本から折れる	お客様による物損	中古品と交換	—	○

※「現状」の凡例 2019年4月現在

- 修理済・修繕不要・運用に問題がないレベル
- △ 仮処置、仮運用などで運用に障害がでないが将来的に修繕必要
- × 使用止め、機能不良、未対応など

(3) 修繕履歴一覧

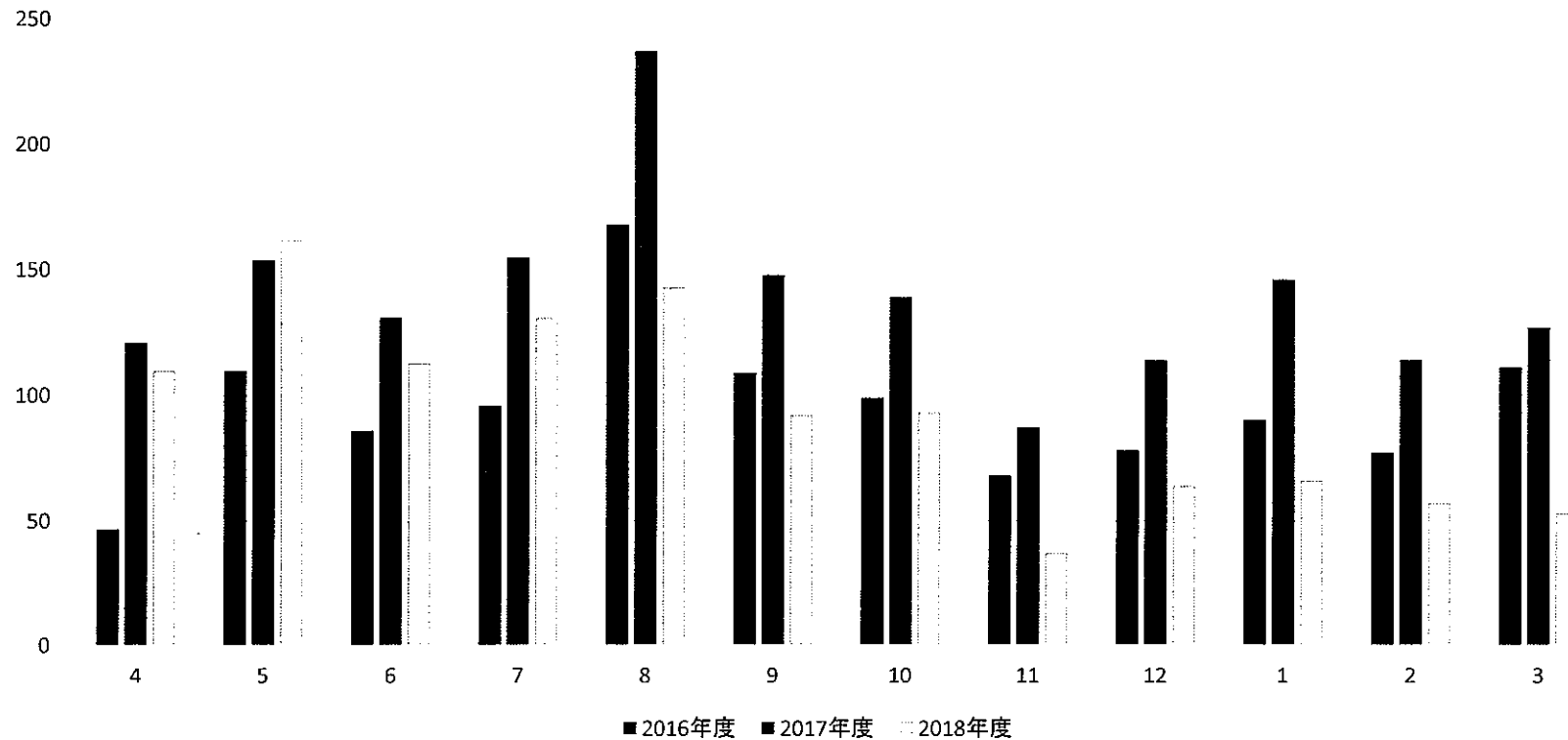
月	日	詳細箇所		修繕・処置内容
4	—	A階段	タイルカーペット	張り替え
6	25	AHU8	中性能フィルター	交換
7	16	会議室2	タイルカーペット	張り替え
	28	誘導灯	不良バッテリー計10個	交換
8	—	館内誘導灯	未更新器具のうち15台	更新
	—	男女脱衣前室	サークライン2台 ダウンライト20台	LED化
	—	女湯	未更新カラん10台	更新
	—	男女パウダーコーナー	洗面台上部照明20台	LED化
9	11	女ぬるゆ	ミキシングバルブ	更新
	14	コリドール男女トイレ	洋便器3台	ウォシュレット設置
	—	大広間	天井照明48台	LED化
10	5	駐車場	発券機上の保護屋根	更新
	—	館内身障者トイレ	フラッシュバルブ内部部品	交換
11	6	蒸気系統	還水系統ドレン弁	更新
	6	ろ過ポンプ・ATポンプ	サクシオン弁 6個	更新
	8	男ぬるゆ	ミキシングバルブ	更新
	9	給気ファン	中性能フィルター	交換
	11	高圧盤	過電流継電器4台、リレー類	更新
	12	男女湯	耐食鏡40枚	更新
	13	消火栓格納箱	温室横・強制シャワー通路	更新
	13	プール室内	デジタル温度表示5台	更新
13	シャッター	従業員出入口・プール監視横	開閉器交換	
1	18	強制シャワー	給水電磁弁	更新
3	—	プール排水弁	ジャグジー2個、子供、クア	更新
	—	3階エレベーターホールとトイレ 従業員通路ほか	蛍光灯器具102台	LED化
	—	館内誘導灯	未更新器具のうち6台	更新
	—	3階大広間前	ロールスクリーン12本	更新

※細かい衛生部材・一部の部分修繕・内装系工事はのぞく

3) ガス使用量

	4	5	6	7	8	9	10	11	12	1	2	3	年間量
2016年度	47	110	86	96	168	109	99	68	78	90	77	111	1139
2017年度	121	154	131	155	237	148	139	87	114	146	114	127	1673
2018年度	110	162	113	131	143	92	93	37	64	66	57	53	1121
対前年度	-11	8	-18	-24	-94	-56	-46	-50	-50	-80	-57	-74	-552

ガス使用量



9. 検査状況について

(1) 水質検査実施状況

1) プール

No.1

検査日	4月12日	5月10日	6月8日	7月12日	8月10日	9月12日	10月12日	11月30日	12月11日	1月18日	2月12日	3月8日
-----	-------	-------	------	-------	-------	-------	--------	--------	--------	-------	-------	------

濁度(度)		4月	5月	6月	7月	8月	9月	10月	11月	12月	1月	2月	3月
基準値	25mプール①	1未満	1未満	1未満	1未満	1未満	1未満	1未満	1未満	1未満	1未満	1未満	1未満
2以下	25mプール②	1未満	1未満	1未満	1未満	1未満	1未満	1未満	1未満	1未満	1未満	1未満	1未満
	25mプール③	1未満	1未満	1未満	1未満	1未満	1未満	1未満	1未満	1未満	1未満	1未満	1未満
	流水プール①	1未満	1未満	1未満	1未満	1未満	1未満	1未満	1未満	1未満	1未満	1未満	1未満
	流水プール②	1未満	1未満	1未満	1未満	1未満	1未満	1未満	1未満	1未満	1未満	1未満	1未満
	流水プール③	1未満	1未満	1未満	1未満	1未満	1未満	1未満	1未満	1未満	1未満	1未満	1未満
	クアプール①	1未満	1未満	1未満	1未満	1未満	1未満	1未満	1未満	1未満	1未満	1未満	1未満
	クアプール②	1未満	1未満	1未満	1未満	1未満	1未満	1未満	1未満	1未満	1未満	1未満	1未満
	子供プール	1未満	1未満	1未満	1未満	1未満	1未満	1未満	1未満	1未満	1未満	1未満	1未満
	ジャグジー	1未満	1未満	1未満	1未満	1未満	1未満	1未満	1未満	1未満	1未満	1未満	1未満

水素イオン濃度(pH値)		4月	5月	6月	7月	8月	9月	10月	11月	12月	1月	2月	3月
基準値	25mプール①	7.6	7.5	7.6	7.5	7.4	7.5	7.6	7.9	7.8	7.4	7.8	7.8
5.8以上8.6以下	25mプール②	7.6	7.5	7.6	7.5	7.4	7.5	7.6	7.9	7.8	7.4	7.8	7.8
	25mプール③	7.6	7.5	7.6	7.5	7.4	7.5	7.6	7.9	7.8	7.4	7.8	7.8
	流水プール①	7.6	7.5	7.6	7.5	7.5	7.6	7.5	7.9	7.8	7.4	7.9	8.0
	流水プール②	7.6	7.5	7.6	7.5	7.5	7.6	7.5	7.9	7.8	7.4	7.9	8.0
	流水プール③	7.6	7.5	7.6	7.5	7.5	7.6	7.5	7.9	7.8	7.4	7.9	8.0
	クアプール①	7.2	7.1	7.4	7.4	7.5	7.4	7.4	7.6	7.4	7.1	7.5	7.4
	クアプール②	7.2	7.1	7.4	7.4	7.4	7.4	7.3	7.7	7.4	7.1	7.5	7.4
	子供プール	7.7	7.5	7.5	7.8	7.6	7.5	7.6	7.9	7.7	7.3	7.9	7.8
	ジャグジー	8.0	7.8	8.1	8.0	7.7	7.8	7.7	8.0	8.1	7.6	8.1	8.2

過マンガン酸カリウム消費量(mg/l)		4月	5月	6月	7月	8月	9月	10月	11月	12月	1月	2月	3月
基準値	25mプール①	5.9	5.8	7.9	7.9	7.9	7.7	6.7	3.4	5.6	5.2	4.6	6.3
12以下	25mプール②	5.8	5.9	7.9	7.9	7.9	7.9	6.5	3.4	5.5	5.2	4.6	6.4
	25mプール③	5.8	5.8	7.9	7.9	8.1	8.0	6.7	3.4	5.6	5.2	4.5	6.4
	流水プール①	2.8	4.1	6.3	6.3	6.7	6.3	5.2	3.1	4.2	3.9	3.9	5.3
	流水プール②	2.8	4.0	6.2	6.2	6.6	6.4	5.0	3.2	4.2	3.8	3.9	5.3
	流水プール③	2.8	4.0	6.2	6.2	6.8	6.3	5.1	3.2	4.3	3.9	3.9	5.4
	クアプール①	4.1	6.1	5.9	5.9	6.5	5.4	4.7	4.0	4.5	4.5	4.1	5.4
	クアプール②	4.1	6.2	5.7	5.7	6.4	5.6	4.7	4.0	4.5	4.4	4.1	5.4
	子供プール	4.3	8.0	5.7	5.7	10.0	6.7	5.3	3.1	5.5	2.3	5.5	6.2
	ジャグジー	6.3	12.0	11.0	11.0	10.0	6.9	6.4	5.5	3.6	4.6	5.4	6.2

検査日	4月12日	5月10日	6月8日	7月12日	8月10日	9月12日	10月12日	11月30日	12月11日	1月18日	2月12日	3月8日
-----	-------	-------	------	-------	-------	-------	--------	--------	--------	-------	-------	------

一般細菌(CFU/ml)		4月	5月	6月	7月	8月	9月	10月	11月	12月	1月	2月	3月
基準値	25mプール①	0	0	13	13	5	7	0	0	3	0	0	0
200以下	25mプール②	0	1	0	0	6	80	0	0	17	0	0	0
	25mプール③	0	0	2	2	3	22	0	0	6	0	0	0
	流水プール①	0	0	3	3	21	6	0	0	1	0	0	0
	流水プール②	0	0	0	0	1	6	0	0	1	0	0	0
	流水プール③	0	0	2	2	2	16	0	0	1	0	0	0
	クアプール①	0	0	1	1	1	44	0	0	4	0	0	0
	クアプール②	0	1	16	16	4	91	1	0	19	0	0	0
	子供プール	0	0	48	48	0	12	1	0	34	0	11	2
	ジャグジー	1	0	5	5	3	15	2	0	0	0	1	0

大腸菌群		4月	5月	6月	7月	8月	9月	10月	11月	12月	1月	2月	3月
基準値	25mプール①	陰性	陰性	陰性	陰性	陰性	陰性	陰性	陰性	陰性	陰性	陰性	陰性
検出されないこと	25mプール②	陰性	陰性	陰性	陰性	陰性	陰性	陰性	陰性	陰性	陰性	陰性	陰性
	25mプール③	陰性	陰性	陰性	陰性	陰性	陰性	陰性	陰性	陰性	陰性	陰性	陰性
	流水プール①	陰性	陰性	陰性	陰性	陰性	陰性	陰性	陰性	陰性	陰性	陰性	陰性
	流水プール②	陰性	陰性	陰性	陰性	陰性	陰性	陰性	陰性	陰性	陰性	陰性	陰性
	流水プール③	陰性	陰性	陰性	陰性	陰性	陰性	陰性	陰性	陰性	陰性	陰性	陰性
	クアプール①	陰性	陰性	陰性	陰性	陰性	陰性	陰性	陰性	陰性	陰性	陰性	陰性
	クアプール②	陰性	陰性	陰性	陰性	陰性	陰性	陰性	陰性	陰性	陰性	陰性	陰性
	子供プール	陰性	陰性	陰性	陰性	陰性	陰性	陰性	陰性	陰性	陰性	陰性	陰性
	ジャグジー	陰性	陰性	陰性	陰性	陰性	陰性	陰性	陰性	陰性	陰性	陰性	陰性

遊離残留塩素(mg/l)		4月	5月	6月	7月	8月	9月	10月	11月	12月	1月	2月	3月
基準値	25mプール①	1.3	0.6	0.6	0.6	0.8	1.0	1.3	1.0	0.5	0.6	0.6	1.0
0.4以上1.0以下	25mプール②	1.3	0.5	0.6	0.6	0.8	1.0	1.3	1.0	0.5	0.6	0.6	1.0
	25mプール③	1.3	0.5	0.6	0.6	0.8	0.8	1.3	1.0	0.5	0.5	0.6	1.0
	流水プール①	0.6	0.8	0.6	0.6	0.6	1.0	0.5	0.4	0.5	1.0	0.6	0.6
	流水プール②	0.6	0.8	0.6	0.6	0.6	1.0	0.5	0.4	0.6	0.8	0.6	0.6
	流水プール③	0.6	0.8	0.6	0.6	0.6	1.0	0.5	0.4	0.5	1.0	0.6	0.6
	クアプール①	0.6	1.5	0.5	0.5	0.6	0.5	0.6	0.6	0.5	0.6	0.5	0.6
	クアプール②	0.6	1.5	0.5	0.5	0.6	0.5	0.6	0.6	0.5	0.6	0.5	0.6
	子供プール	0.5	0.6	0.6	0.6	0.6	0.6	0.6	1.0	0.4	0.6	1.0	0.6
	ジャグジー	1.3	1.5	0.6	0.6	1.0	0.6	0.8	1.0	2.0	1.0	1.3	1.3

検査日	4月12日	5月10日	6月8日	7月12日	8月10日	9月12日	10月12日	11月30日	12月11日	1月18日	2月12日	3月8日
-----	-------	-------	------	-------	-------	-------	--------	--------	--------	-------	-------	------

レジオネラ属菌(CFU/100ml)		4月	5月	6月	7月	8月	9月	10月	11月	12月	1月	2月	3月
基準値	25mプール①	検出せず			検出せず			検出せず			検出せず		
検出されないこと	25mプール②												
	25mプール③												
	流水プール①	検出せず			検出せず			検出せず			検出せず		
	流水プール②												
	流水プール③												
	クアプール①	検出せず			検出せず			検出せず			検出せず		
	クアプール②												
	子供プール	検出せず			検出せず			検出せず			検出せず		
	ジャグジー	検出せず			検出せず			検出せず			検出せず		

総トリハロメタン(mg/l)		4月	5月	6月	7月	8月	9月	10月	11月	12月	1月	2月	3月
基準値	25mプール①	0.04				0.05							
0.2以下	25mプール②												
	25mプール③												
	流水プール①	0.01				0.03							
	流水プール②												
	流水プール③												
	クアプール①	0.01				0.04							
	クアプール②												
	子供プール	0.02				0.07							
	ジャグジー	0.02				0.03							

クロロホルム(mg/l)		4月	5月	6月	7月	8月	9月	10月	11月	12月	1月	2月	3月
基準値	25mプール①	0.031				0.047							
—	25mプール②												
	25mプール③												
	流水プール①	0.010				0.028							
	流水プール②												
	流水プール③												
	クアプール①	0.010				0.034							
	クアプール②												
	子供プール	0.015				0.068							
	ジャグジー	0.020				0.029							

検査日	4月12日	5月10日	6月8日	7月12日	8月10日	9月12日	10月12日	11月30日	12月11日	1月18日	2月12日	3月8日
-----	-------	-------	------	-------	-------	-------	--------	--------	--------	-------	-------	------

ジプロモクロロメタン (mg/l)		4月	5月	6月	7月	8月	9月	10月	11月	12月	1月	2月	3月
基準値	25mプール①	0.01未満				0.01未満							
—	25mプール②												
	25mプール③												
	流水プール①	0.01未満				0.01未満							
	流水プール②												
	流水プール③												
	クアプール①	0.01未満				0.01未満							
	クアプール②												
	子供プール	0.01未満				0.01未満							
	ジャグジー	0.01未満				0.01未満							

プロモジクロロメタン (mg/l)		4月	5月	6月	7月	8月	9月	10月	11月	12月	1月	2月	3月
基準値	25mプール①	0.003未満				0.003未満							
—	25mプール②												
	25mプール③												
	流水プール①	0.003未満				0.003未満							
	流水プール②												
	流水プール③												
	クアプール①	0.003未満				0.003未満							
	クアプール②												
	子供プール	0.003未満				0.003未満							
	ジャグジー	0.003未満				0.003未満							

プロモホルム (mg/l)		4月	5月	6月	7月	8月	9月	10月	11月	12月	1月	2月	3月
基準値	25mプール①	0.009未				0.009未満							
—	25mプール②												
	25mプール③												
	流水プール①	0.009未				0.009未満							
	流水プール②												
	流水プール③												
	クアプール①	0.009未				0.009未満							
	クアプール②												
	子供プール	0.009未				0.009未満							
	ジャグジー	0.009未				0.009未満							

2) 大浴場

No.1

検査日	4月12日	5月10日	6月8日	7月12日	8月10日	9月12日	10月12日	11月30日	12月11日	1月18日	2月12日	3月8日
-----	-------	-------	------	-------	-------	-------	--------	--------	--------	-------	-------	------

濁度(度)		4月	5月	6月	7月	8月	9月	10月	11月	12月	1月	2月	3月
基準値	男子浴槽	1未満	1未満	1未満	1未満	1未満	1未満	1未満	1未満	1未満	1未満	1未満	1未満
5以下	男子ぬる湯	1未満	1未満	1未満	1未満	1未満	1未満	1未満	1未満	1未満	1未満	1未満	1未満
	男子つぼ湯	1未満	1未満	1未満	1未満	1未満	1未満	1未満	1未満	1未満	1未満	1未満	1未満
	女子浴槽	1未満	1未満	1未満	1未満	1未満	1未満	1未満	1未満	1未満	1未満	1未満	1未満
	女子ぬる湯	1未満	1未満	1未満	1未満	1未満	1未満	1未満	1未満	1未満	1未満	1未満	1未満
	女子つぼ湯	1未満	1未満	1未満	1未満	1未満	1未満	1未満	1未満	1未満	1未満	1未満	1未満
	2以下	あがり用湯女								1未満			
あがり用湯男									1未満				
男子浴槽 原湯									1未満				
女子浴槽 原湯									1未満				
男子ぬる湯 原湯									1未満				
女子ぬる湯 原湯									1未満				

水素イオン濃度(pH値)		4月	5月	6月	7月	8月	9月	10月	11月	12月	1月	2月	3月
基準値	あがり用湯女								7.4				
5.8以上8.6以下	あがり用湯男								7.5				
	男子浴槽 原湯								8.1				
	女子浴槽 原湯								8.2				
	男子ぬる湯 原湯								7.7				
	女子ぬる湯 原湯								7.7				

過マンガン酸カリウム消費量(mg/l)		4月	5月	6月	7月	8月	9月	10月	11月	12月	1月	2月	3月
基準値	男子浴槽	5.8	14.0	5.2	7.7	6.0	4.2	6.2	5.8	3.0	1.5	4.2	5.7
25以下	男子ぬる湯	2.5	4.7	4.4	4.6	3.4	3.6	4.2	3.4	2.5	2.6	4.2	4.9
	男子つぼ湯	5.7	14.0	5.5	7.9	6.5	4.2	6.4	5.9	3.4	1.5	3.9	5.7
	女子浴槽	3.3	3.1	4.1	5.1	4.4	4.2	4.0	3.7	2.9	2.9	3.8	4.9
	女子ぬる湯	2.7	4.7	4.5	4.6	3.9	3.8	4.2	3.5	2.4	3.2	4.1	4.6
	女子つぼ湯	3.0	3.2	3.4	4.9	4.3	3.5	4.0	3.5	3.2	3.1	3.7	4.8
	10以下	あがり用湯女								2.0			
あがり用湯男									2.1				
男子浴槽 原湯									6.1				
女子浴槽 原湯									3.6				
男子ぬる湯 原湯									4.4				
女子ぬる湯 原湯									4.4				

検査日	4月12日	5月10日	6月8日	7月12日	8月10日	9月12日	10月12日	11月30日	12月11日	1月18日	2月12日	3月8日
-----	-------	-------	------	-------	-------	-------	--------	--------	--------	-------	-------	------

大腸菌群(個/ml)		4月	5月	6月	7月	8月	9月	10月	11月	12月	1月	2月	3月
基準値	男子浴槽	0	0	0	0	0	0	0	0	0	0	0	0
1以下	男子ぬる湯	0	0	0	0	0	0	0	0	0	0	0	0
	男子つぼ湯	0	0	0	0	0	0	0	0	0	0	0	0
	女子浴槽	0	0	0	0	0	0	0	0	0	0	0	0
	女子ぬる湯	0	0	0	0	0	0	0	0	0	0	0	0
	女子つぼ湯	0	0	0	0	0	0	0	0	0	0	0	0
検出されないこと	あがり用湯女								陰性				
	あがり用湯男								陰性				
	男子浴槽 原湯								陰性				
	女子浴槽 原湯								陰性				
	男子ぬる湯 原湯								陰性				
	女子ぬる湯 原湯								陰性				

遊離残留塩素(mg/l)		4月	5月	6月	7月	8月	9月	10月	11月	12月	1月	2月	3月
基準値	男子浴槽	0.6	0.5	0.8	0.8	0.6	0.8	0.8	0.5	0.8	2.0	0.8	0.6
—	男子ぬる湯	0.5	0.8	1.3	0.6	1.0	1.0	0.8	0.5	0.6	1.3	1.0	0.8
	男子つぼ湯	0.5	0.5	0.5	0.5	0.5	0.8	0.8	0.3	0.8	2.0	0.8	0.6
	女子浴槽	1.0	0.5	0.4	0.8	0.5	0.8	1.0	0.2	0.5	0.6	0.6	1.0
	女子ぬる湯	0.5	0.8	1.0	0.6	1.0	1.0	1.0	0.6	0.6	1.3	1.0	0.8
	女子つぼ湯	0.6	0.5	0.6	1.0	0.5	1.0	1.0	0.6	0.5	1.0	0.6	0.8
	あがり用湯女								0.2				
	あがり用湯男								0.3				
	男子浴槽 原湯								0.6				
	女子浴槽 原湯								0.8				
	男子ぬる湯 原湯								0.6				
	女子ぬる湯 原湯								0.6				

検査日	4月12日	5月10日	6月8日	7月12日	8月10日	9月12日	10月12日	11月30日	12月11日	1月18日	2月12日	3月8日
-----	-------	-------	------	-------	-------	-------	--------	--------	--------	-------	-------	------

レジオネラ属菌(CFU/100ml)		4月	5月	6月	7月	8月	9月	10月	11月	12月	1月	2月	3月
基準値	男子浴槽	検出せず			検出せず			検出せず			検出せず		
10未満	男子ぬる湯	検出せず			検出せず			検出せず			検出せず		
	男子つぼ湯	検出せず			検出せず			検出せず			検出せず		
	女子浴槽	検出せず			検出せず			検出せず			検出せず		
	女子ぬる湯	検出せず			検出せず			検出せず			検出せず		
	女子つぼ湯	検出せず			検出せず			検出せず			検出せず		
	あがり用湯女								検出せず				
	あがり用湯男								検出せず				
	男子浴槽 原湯								検出せず				
	女子浴槽 原湯								検出せず				
	男子ぬる湯 原湯								検出せず				
	女子ぬる湯 原湯								検出せず				

色度(度)		4月	5月	6月	7月	8月	9月	10月	11月	12月	1月	2月	3月
基準値	あがり用湯女								1未満				
5以下	あがり用湯男								1未満				
	男子浴槽 原湯								1				
	女子浴槽 原湯								1				
	男子ぬる湯 原湯								1未満				
	女子ぬる湯 原湯								1未満				

3) 冷却塔（冷却水）

No.1

採水日	/	5月18日	6月15日	7月6日	8月30日	9月14日	/	/	/	/	/	/	/
-----	---	-------	-------	------	-------	-------	---	---	---	---	---	---	---

pH		4月	5月	6月	7月	8月	9月	10月	11月	12月	1月	2月	3月
単位	pH	/	8.6(27°C)	7.9(20°C)	8.8(24°C)	8.8(26°C)	8.6(23°C)	/	/	/	/	/	/

電気伝導率		4月	5月	6月	7月	8月	9月	10月	11月	12月	1月	2月	3月
単位	mS/m	/	100	88	99	95	100	/	/	/	/	/	/

塩化物イオン		4月	5月	6月	7月	8月	9月	10月	11月	12月	1月	2月	3月
単位	mg/L	/	120.0	74.0	96.0	87.0	100.0	/	/	/	/	/	/

酸消費量(pH4.8)		4月	5月	6月	7月	8月	9月	10月	11月	12月	1月	2月	3月
単位	mgCaCO3/L	/	190	160	230	210	200	/	/	/	/	/	/

全硬度		4月	5月	6月	7月	8月	9月	10月	11月	12月	1月	2月	3月
単位	mgCaCO3/L	/	350	340	350	400	370	/	/	/	/	/	/

カルシウム硬度		4月	5月	6月	7月	8月	9月	10月	11月	12月	1月	2月	3月
単位	mgCaCO3/L	/	230	230	230	280	250	/	/	/	/	/	/

イオン状シリカ		4月	5月	6月	7月	8月	9月	10月	11月	12月	1月	2月	3月
単位	mg/L	/	120	120	110	140	130	/	/	/	/	/	/

鉄		4月	5月	6月	7月	8月	9月	10月	11月	12月	1月	2月	3月
単位	mg/L	/	0.1	0.06	0.16	0.05	0.05	/	/	/	/	/	/

銅		4月	5月	6月	7月	8月	9月	10月	11月	12月	1月	2月	3月
単位	mg/L	/	0.45	0.55	0.24	0.09	0.12	/	/	/	/	/	/

レジオネラ属菌		4月	5月	6月	7月	8月	9月	10月	11月	12月	1月	2月	3月
単位	CFU/100mL	/	不検出	不検出	不検出	不検出	不検出	/	/	/	/	/	/

10. 修繕状況について

(1) 修繕費執行実績

No.1

No.	月	修繕名	修繕費用
1	4	A階段タイルカーペット交換	275,400
2	4	滅菌剤タンク交換	2,052,000
3	4	血圧計修繕	8,100
4月度 合計			2,335,500
4	5	レストラン内製氷機モーター等交換	87,523
5月度 合計			87,523
5	6	男子大浴場ハンドレール付体重計修理(基盤、重量センサー)	55,598
6	6	多目的室内洗濯機交換	48,776
7	6	硬貨計算機ベルト交換	37,206
8	6	節水機定期点検	286,200
6月度 合計			427,780
9	7	プールクリーナー修理(プラグ断線、他摩耗)	71,280
10	7	誘導灯バッテリー交換	116,100
11	7	入場ゲート用ゲートリーダー制御基板交換	64,800
12	7	プールグレーチング交換	70,416
7月度 合計			322,596
13	8	駐車場出入口用バー交換	18,360
14	8	プールサイド用冷水器交換	159,840
15	8	誘導灯器具交換	536,706
16	8	女性大浴場混合水栓交換	631,800
17	8	1階コリドールトイレウォシュレット設置(男性洋式トイレ1台 女性洋式トイレ2台)	266,976
18	8	男女大浴場脱衣所天井照明LED化	290,304
19	8	プール更衣室パウダーコーナー照明LED化	179,712
20	8	2階受付前トイレ照明LED化	138,240
8月度 合計			2,221,938
21	9	大浴場ぬる湯適温水補給ユニット交換	529,200
22	9	駐車場管理システムUPSバッテリー交換	71,280
23	9	駐車券発券機保護屋根更新	432,000
24	9	トイレ止水不良部品交換(ピストンバルブ等)	112,233
25	9	プール槽排水弁交換(子供プール、ジャグジープール、クアプール)	273,186
9月度 合計			1,417,899
上半期 合計			6,813,236

No.	月	修繕名	修繕費用
26	10	電気室内継電器、制御リレー交換	426,600
27	10	環水系統ボール弁バルブ等交換	110,527
28	10	消火栓用ホース交換	17,820
29	10	プールシャワー室シャワーヘッド交換	35,100
30	10	設備修繕部品(男子更衣室壁の塗装)	24,840
31	10	ろ過機系統及びアトラクションポンプサクション弁交換 (25mプール、女風呂、流水キノコ、ジャグジージェット、ホークネイル)	645,300
32	10	大広間天井照明LED化	374,220
33	10	身障者更衣室床材張替え	76,140
34	10	更衣室巾木交換	33,480
35	10	設備修繕部品(プールベンチ補修塗料)	31,622
36	10	炭酸カルシウム人工温泉装置定期点検 (炭酸カルシウム補充原石、年間定期管理メンテナンス工事)	596,160
37	10	レストラン内電気ウォーマー修理	11,340
38	10	更衣室内ドライヤー修理	18,900
10月度 合計			2,402,049
39	11	設備修繕部品(プール更衣室ロッカー取っ手部品)	77,760
40	11	防火防煙設備(シャッター)修理(1階正面玄関、2階プール監視室前)	1,071,360
41	11	男女浴室鏡(各20カ所)交換	1,404,000
42	11	プール内デジタル温度表示器(計5台)交換	594,000
43	11	屋内消火栓設備格納箱(計2カ所)交換(温室前、プール強制シャワー通路前)	751,680
44	11	男子大浴場ハンドレール付体重計修理(基盤)	28,080
45	11	レストラン内製氷機修理(モーター等周辺部品交換)	36,439
46	11	プール内貴重品ロッカー交換	458,028
47	11	空調用冷水還り管バルブ交換	49,140
48	11	設備修繕部品(脱衣室補修用塗装)	32,400
11月度 合計			4,502,887
49	12	設備修繕部品(A階段、脱衣室補修用塗装)	29,570
12月度 合計			29,570
50	1	水着用脱水機交換	315,360
1月度 合計			315,360
-	2	費用執行無し	0
2月度 合計			0

No.	月	修繕名	修繕費用
51	3	監視カメラ駆動ユニット交換	86,400
52	3	空調機インバーター交換	114,480
53	3	給水電磁弁交換(プール強制シャワー)	213,840
54	3	2階下足箱鍵ケーシング交換(160か所)(ロッカー取手・錠前付き交換)	691,200
55	3	ろ過機エア弁ソレイド交換 (クアプール底引き、クアプールオーバーフロー、男女風呂オーバーフローの4系統)	187,488
56	3	監視カメラネットワーク化(ネットワーク用パソコン)	226,800
57	3	コインリターン式傘立て鍵交換(51か所)	351,864
58	3	ろ過機圧力計交換	49,464
59	3	消防設備交換(誘導灯、誘導表示板)	111,132
60	3	消防設備交換(誘導灯バッテリー)	31,860
61	3	館長室カーペットタイル張替え	58,752
62	3	3階大広間ロールカーテン交換(12台)	375,840
63	3	3階照明LED化(プールギャラリー、エレベーターホール、窓側、ごみ箱前、トイレ)	551,880
64	3	非常照明器具交換(機械室及び非常階段)	347,328
65	3	監視カメラネットワーク化 (監視カメラ設置(全7台)、録画ビューソフト、LANケーブル配線)	700,812
66	3	流水アトラクションポンプ電磁接触器等交換 (電磁接触器、反相リレー、セレクトスイッチ、ランプ、押しボタン、タイマー)	240,840
67	3	天井扇交換(6台) (監視室内シャワー室排気換気扇×2、監視室内流し台上換気扇、監視室横シャワー上部換気扇、身障者シャワー室換気扇、レストラン従業員控室換気扇)	154,440
68	3	身障者トイレセンサー等交換(5か所) (熱線センサー、表示灯、表示パネル、照明)	192,780
69	3	空調機計装類交換(タイマー、設定器、タイマー、ダンパー駆動装置)	185,760
70	3	大浴場ろ過機電磁接触器等交換(電磁接触器、フロートレスリレー、タイマー)	137,160
71	3	大浴場脱衣室天井付け扇風機設置(男女各2台)	146,664
72	3	従業員用通路LED化(照明器具及び管球交換)	203,796
73	3	1階温室右自動ドア修理	486,000
74	3	3階女子トイレ鍵交換(1か所)	8,737
75	3	子供プール擬岩補修	23,760
76	3	子供プールろ過循環配管交換(パイプ、エルボ、ソケット、ボルト等)	49,896
3月度 合計			5,928,973
下半期 合計			13,178,839
年度 合計			19,992,075
年度修繕費予算額			20,000,000
差額			-7,925

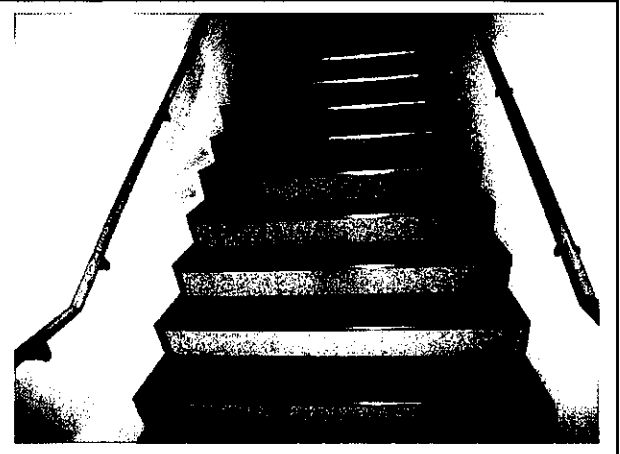
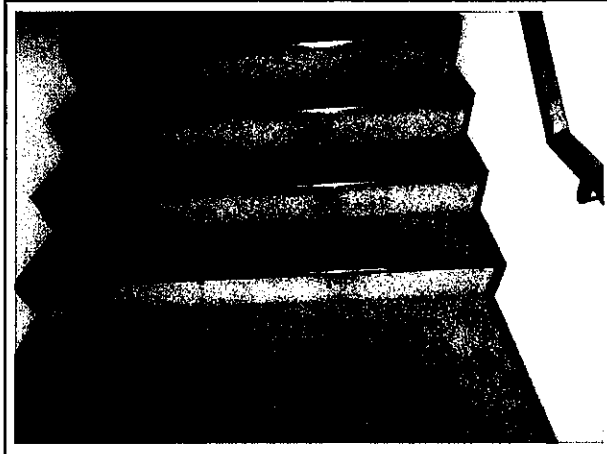
(2) 修繕状況写真

No.1

1	A階段タイルカーペット交換
---	---------------

更新前

更新後

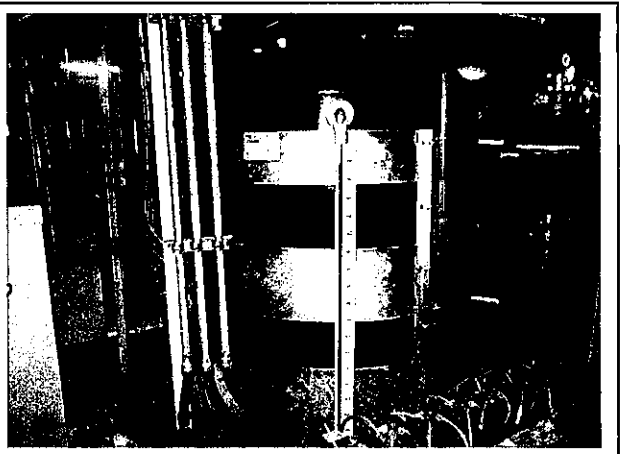
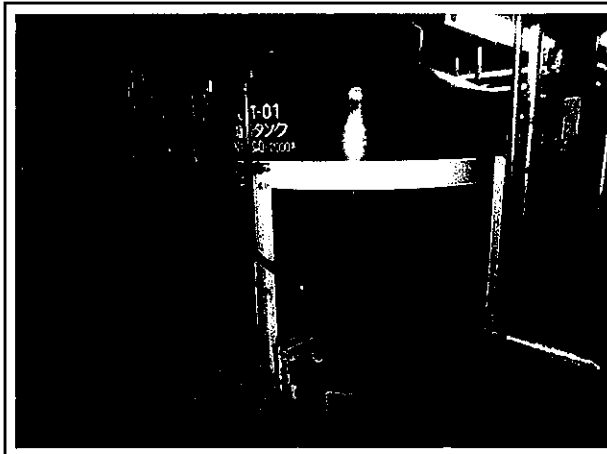


カビ、汚損、はがれなど 経年劣化による更新

2	滅菌剤タンク交換
---	----------

更新前

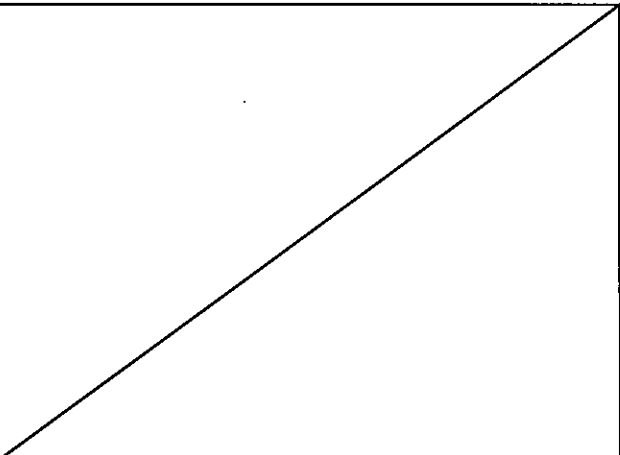
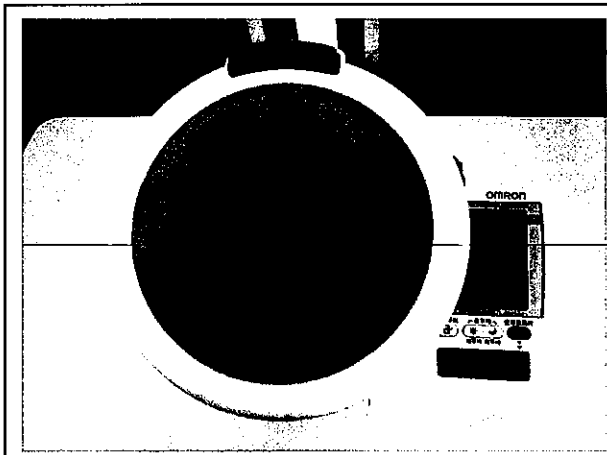
更新後



割れ、経年劣化により、補修不能につき、更新

3	血圧計修繕
---	-------

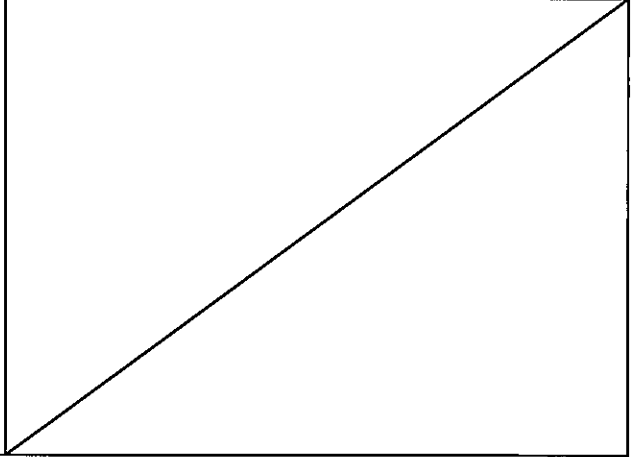
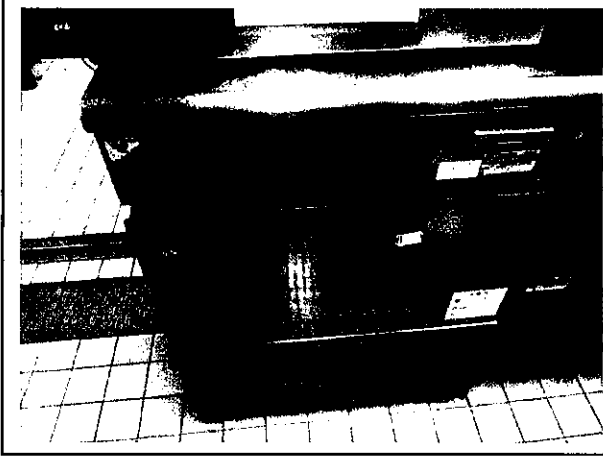
修繕後



経年劣化により、挿入口交換

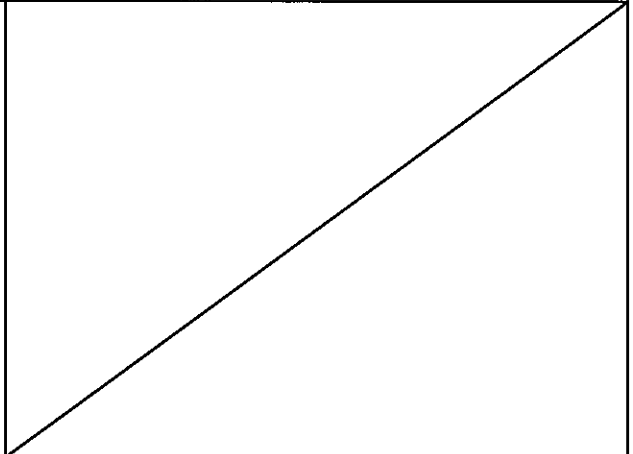
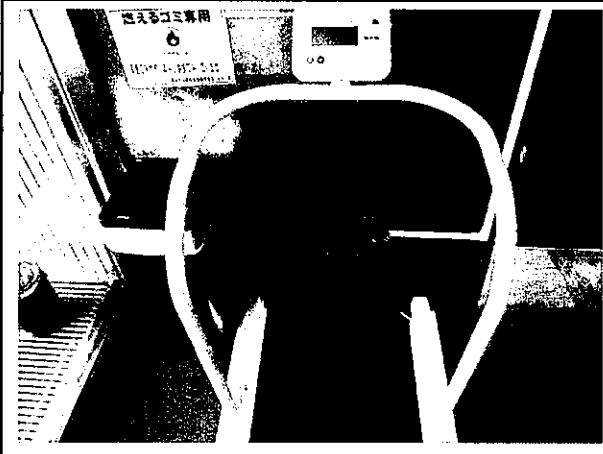
4	レストラン内製氷機モーター等交換
---	------------------

修理品



5	男子大浴場ハンドレール付体重計修理
---	-------------------

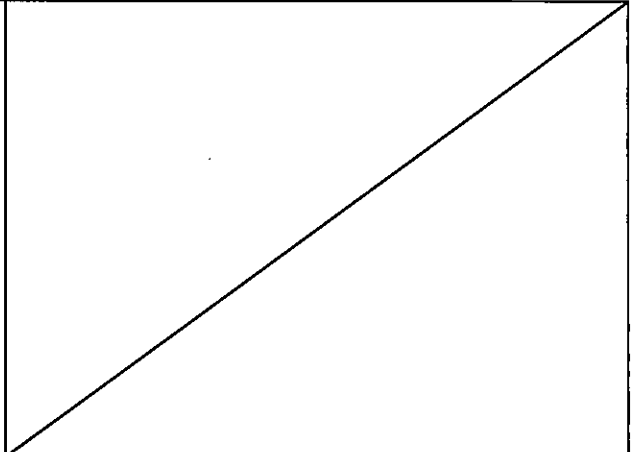
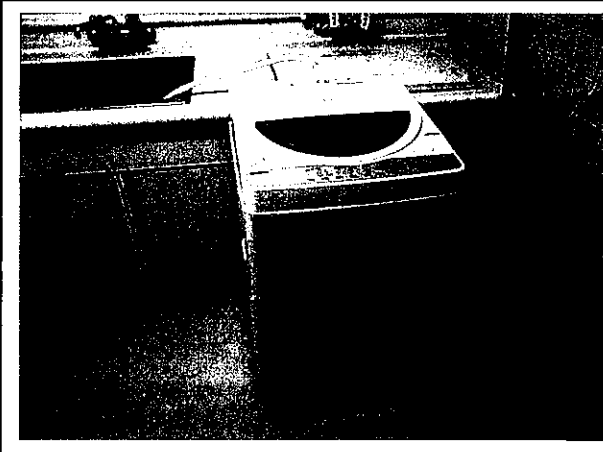
修繕後



電源が入らず、修繕

6	多目的室内洗濯機交換
---	------------

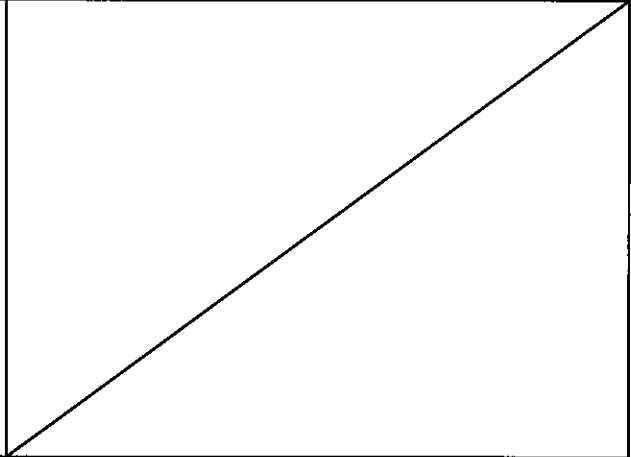
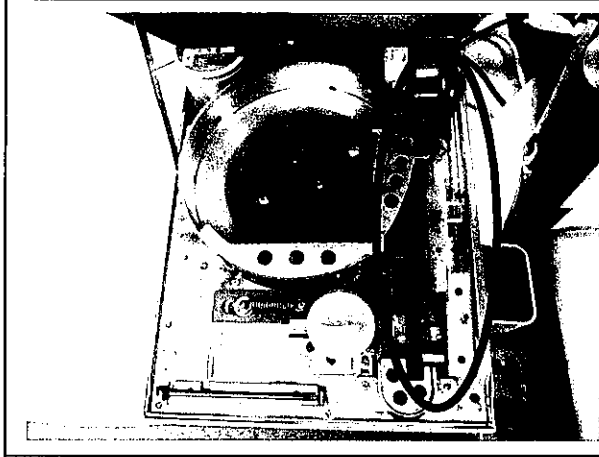
購入品



経年劣化による脱水機不良

7	硬貨計算機ベルト交換
---	------------

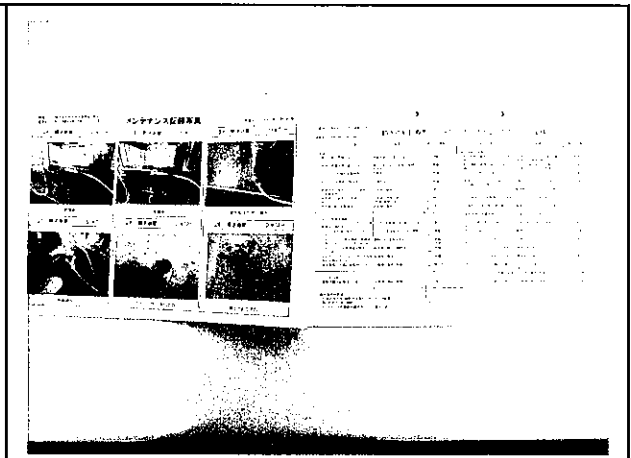
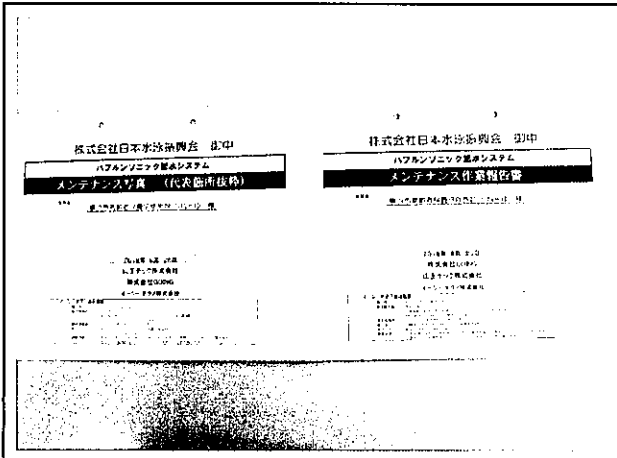
ベルト交換



8	節水機定期点検
---	---------

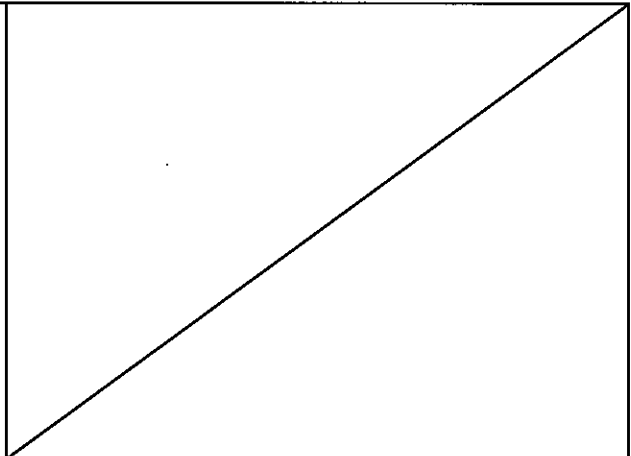
報告書一部

報告書一部



9	プールクリーナー修理
---	------------

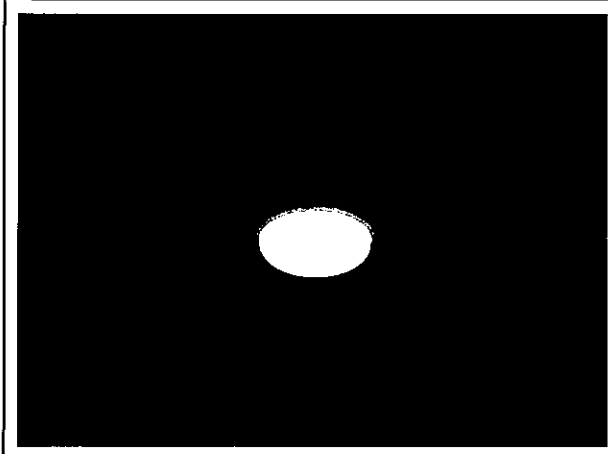
修理後



10	誘導灯バッテリー交換
----	------------

バッテリー不良器具

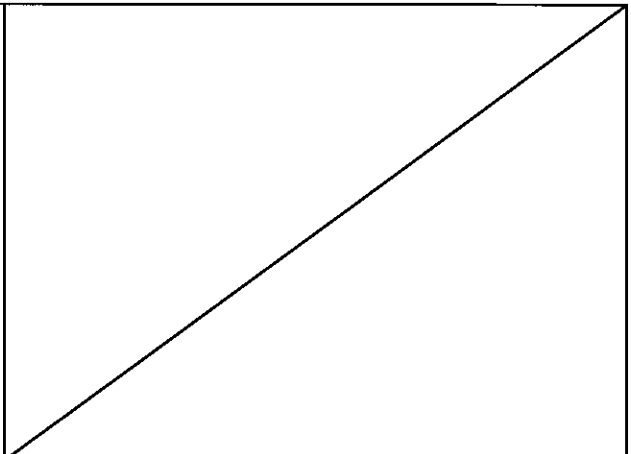
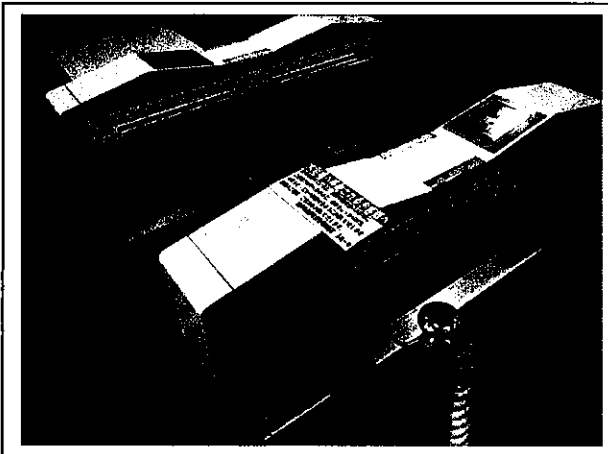
新旧バッテリー



消防設備指摘事項是正工事

11	入場ゲート用ゲートリーダー制御基板交換
----	---------------------

ゲートリーダー

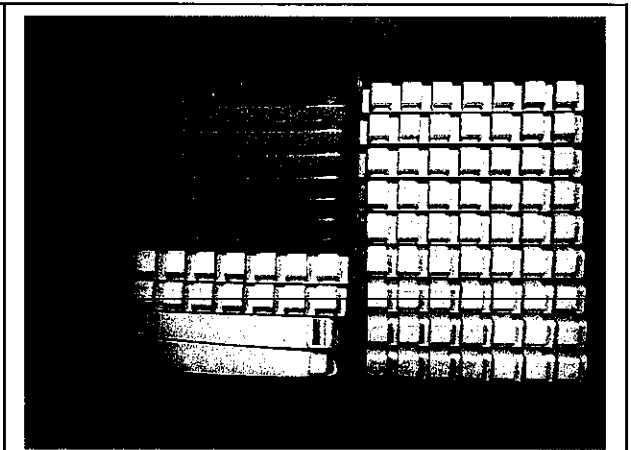
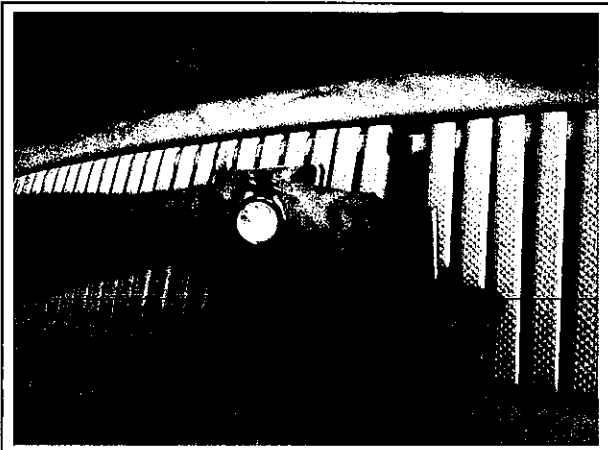


プールから大浴場への連絡通路ゲート

12	プールグレーチング交換
----	-------------

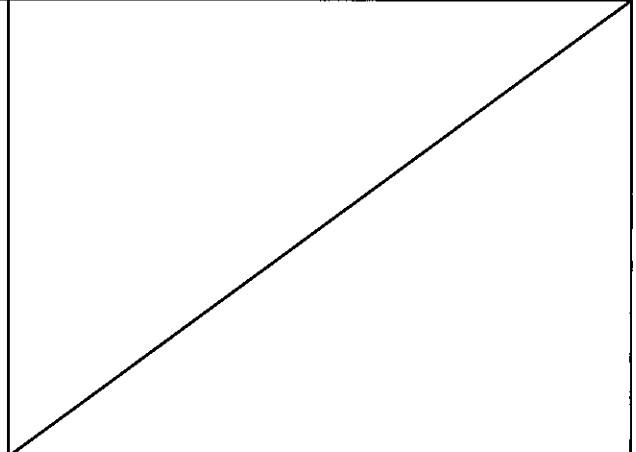
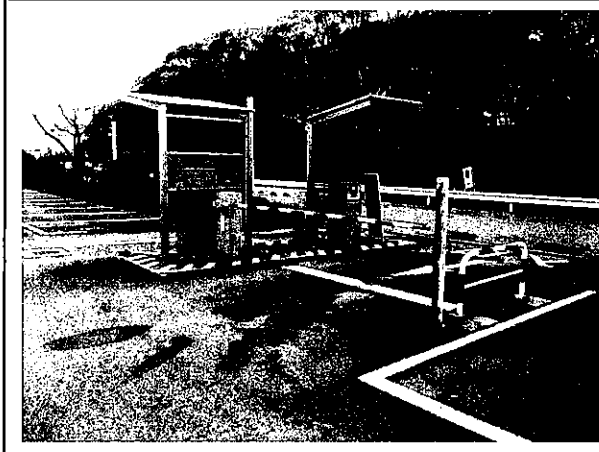
交換中

新品



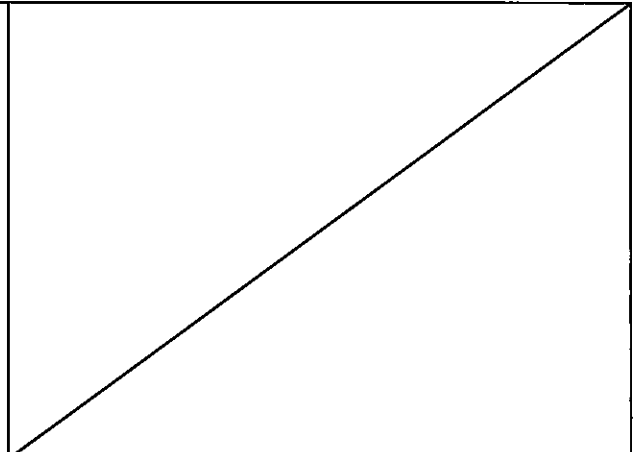
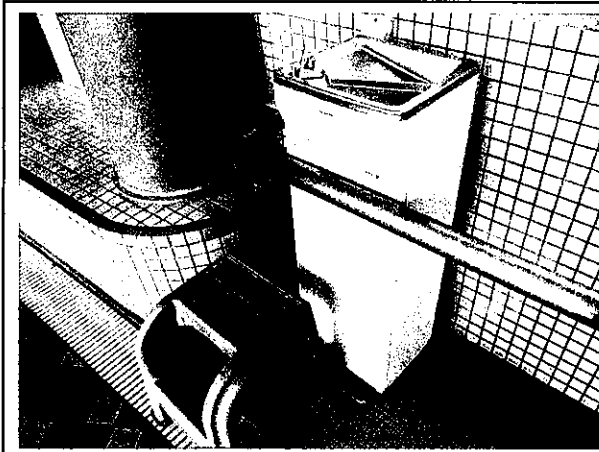
13	駐車場出入口用バー交換
----	-------------

交換後



14	プールサイド用冷水器交換
----	--------------

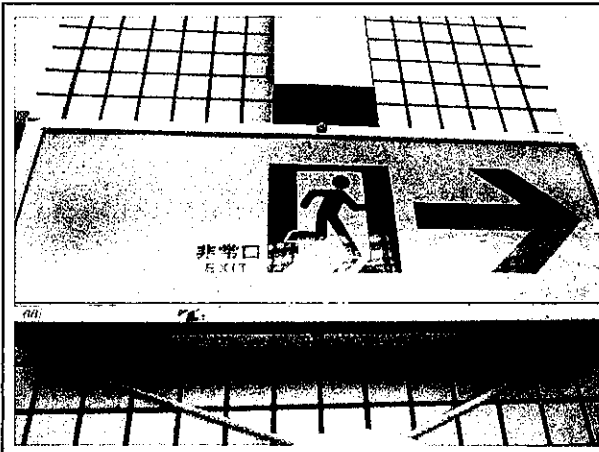
購入品



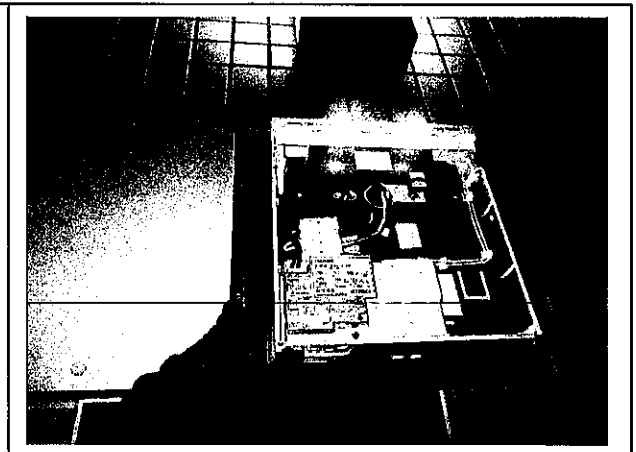
腐食による内部部品不良など不具合多数

15	誘導灯器具交換
----	---------

交換前



交換後点検中

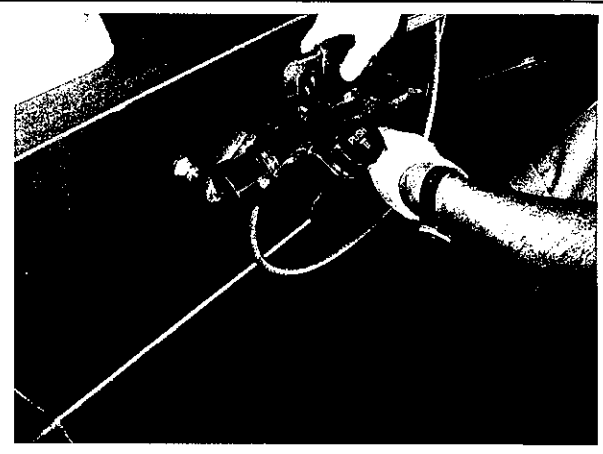
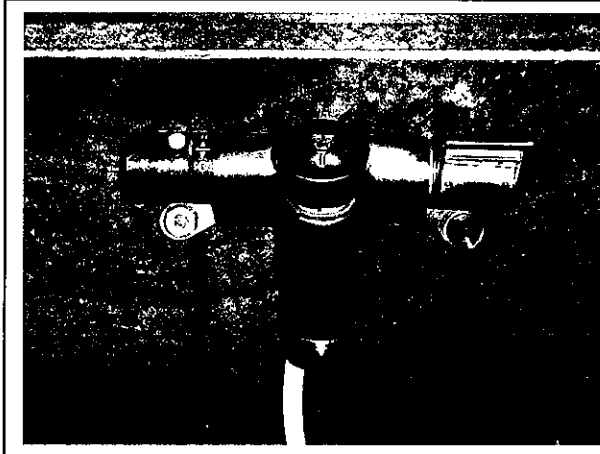


経年劣化および消防設備指摘事項是正工事

16	女性大浴場混合水栓交換
----	-------------

更新前

更新中

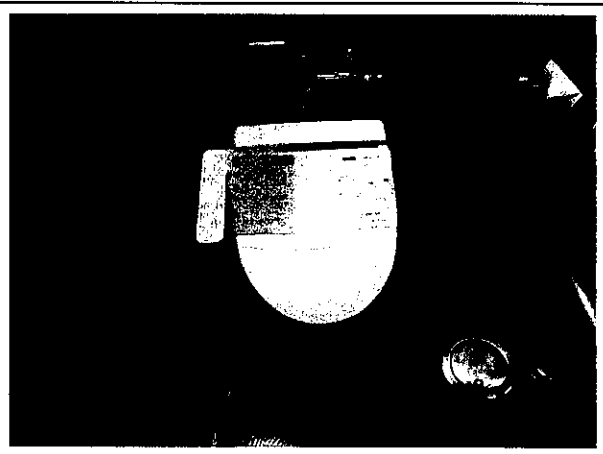
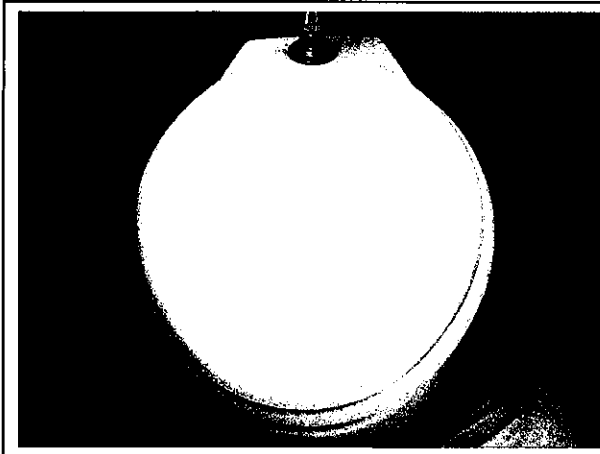


経年劣化、計画修繕

17	1階コリドールトイレウォシュレット設置
----	---------------------

更新前

更新後

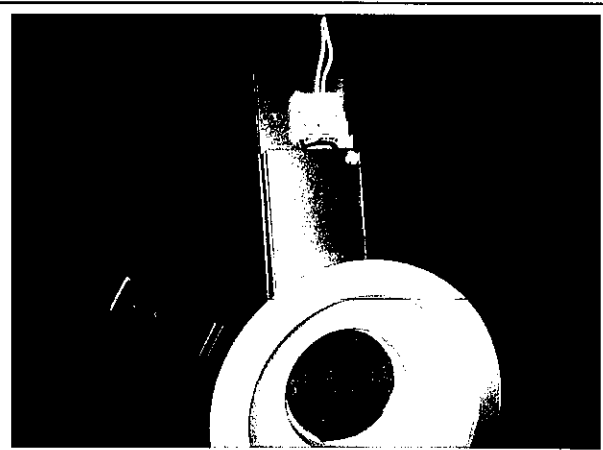
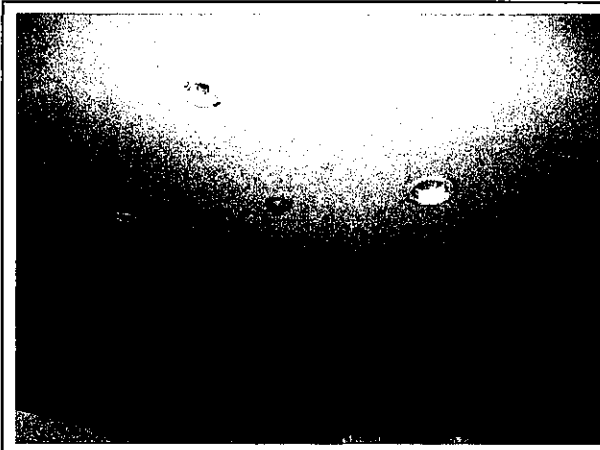


フラッシュバルブ・便座の経年劣化更新対応

18	男女大浴場脱衣所天井照明LED化
----	------------------

更新前

LEDへ更新中

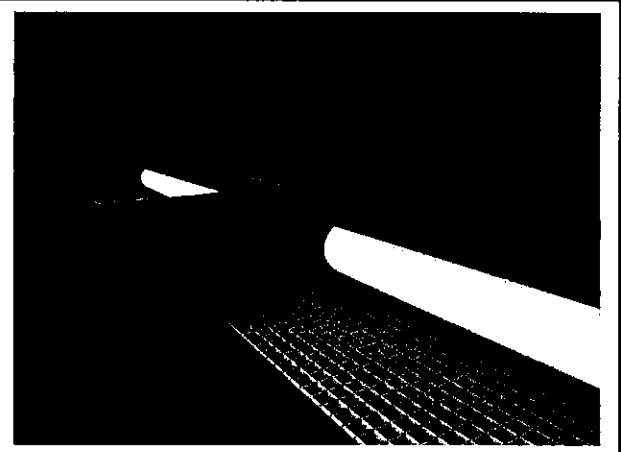


照明器具経年劣化、省エネ化のための工事

19	プール更衣室パウダーコーナー照明LED化
----	----------------------

更新前

更新後

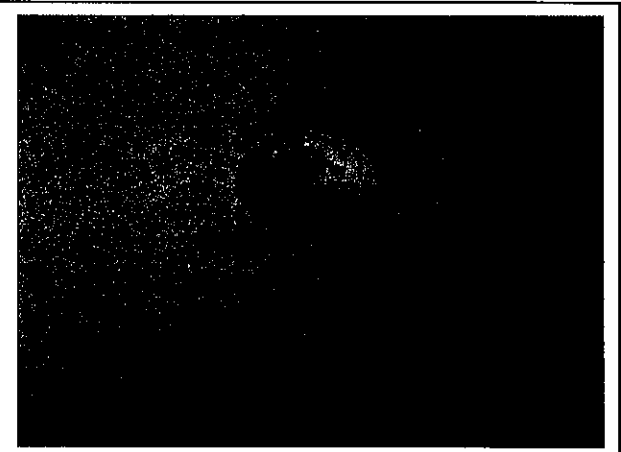
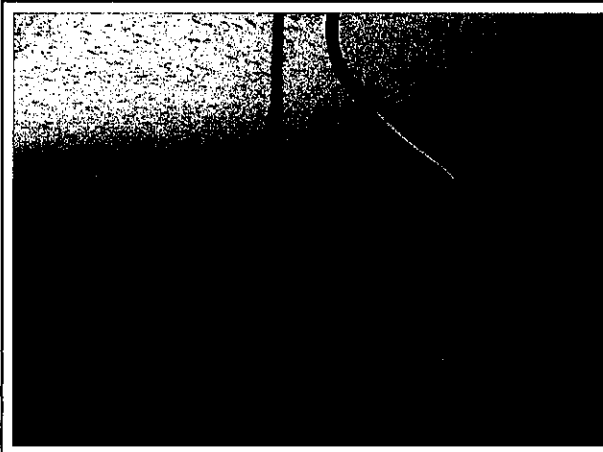


照明器具経年劣化、省エネ化のための工事

20	2階受付前トイレ照明LED化
----	----------------

工事中

更新後

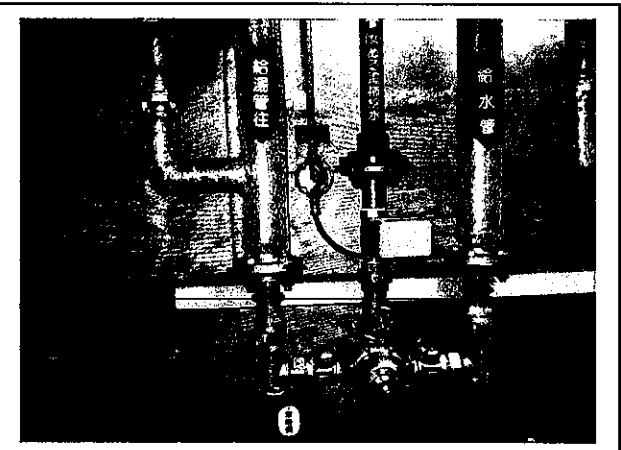


照明器具経年劣化、省エネ化のための工事

21	大浴場ぬる湯適温水補給ユニット交換
----	-------------------

更新前

更新後

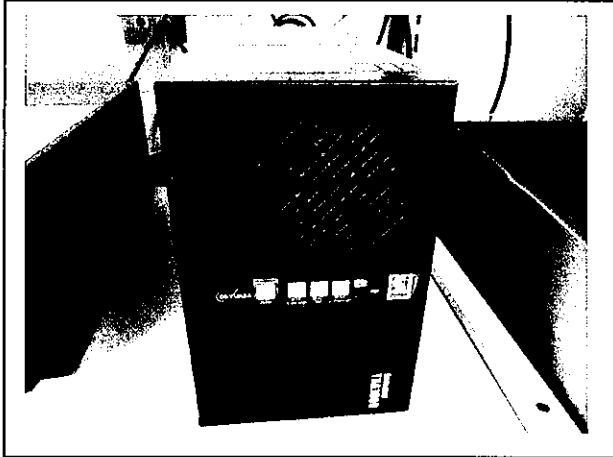


計画修繕および不具合発生による更新

22	駐車場管理システムUPSバッテリー交換
----	---------------------

更新前

更新後

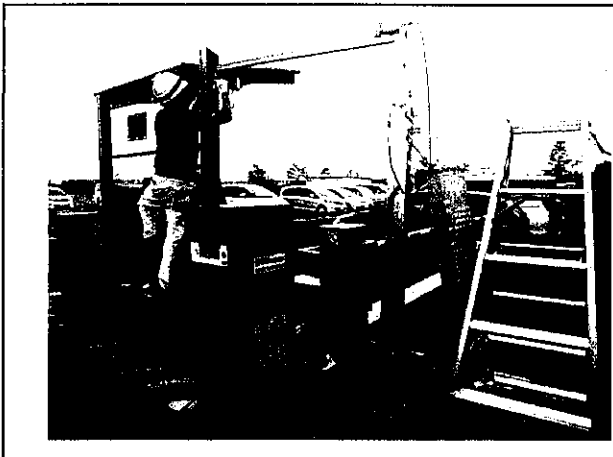


耐用年数越えおよび不良による更新

23	駐車券発券機保護屋根更新
----	--------------

撤去中

更新後

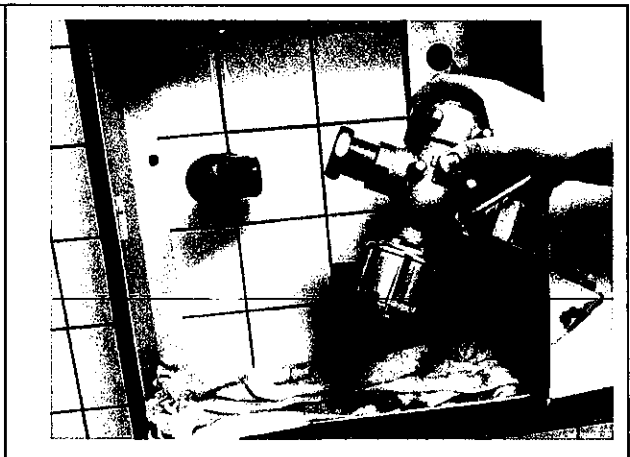
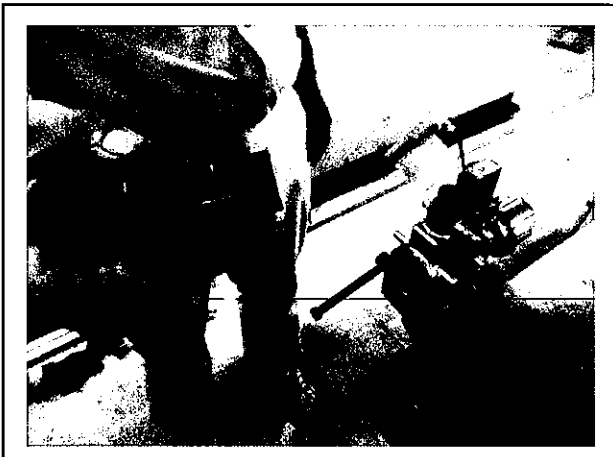


強風による損壊

24	トイレ止水不良部品交換
----	-------------

交換品の一部

交換中

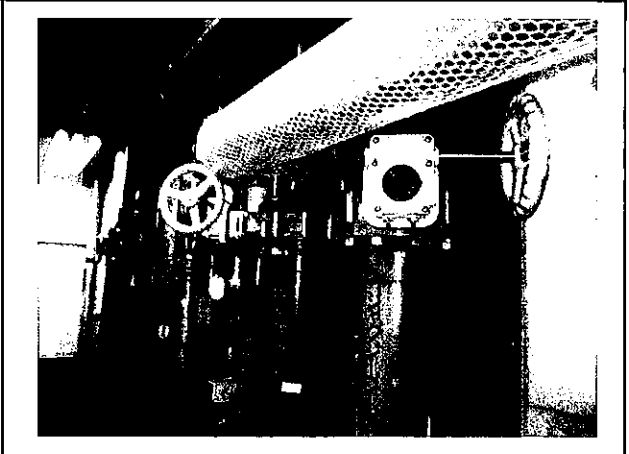
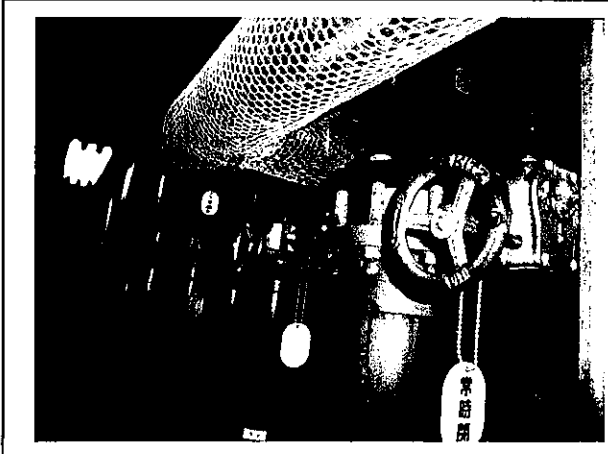


止水不良による交換

25	プール槽排水弁交換
----	-----------

交換前

交換後

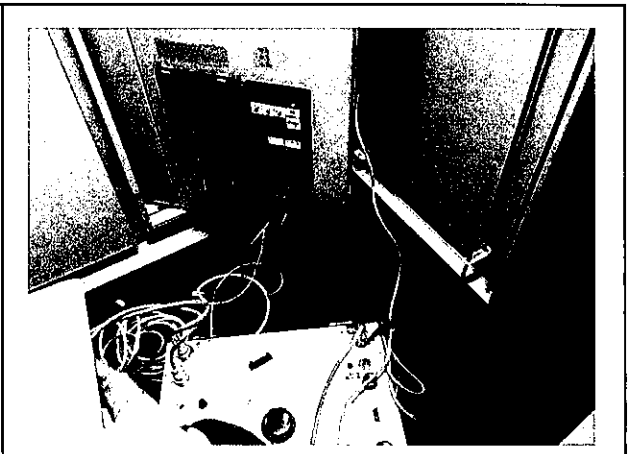
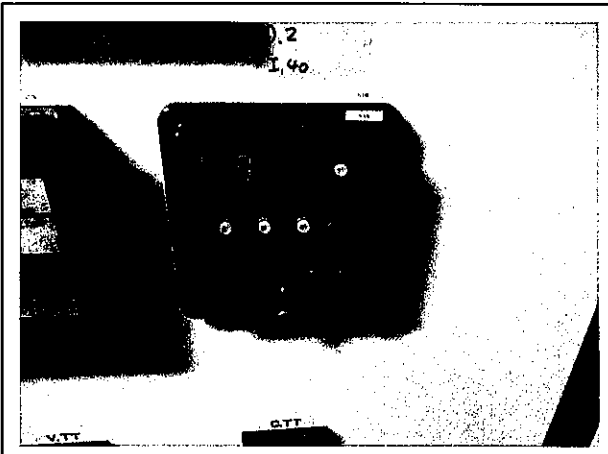


予防保全、経年劣化修繕

26	電気室内継電器、制御リレー交換
----	-----------------

交換前

交換後試験中



計画修繕

27	環水系統ボール弁バルブ等交換
----	----------------

交換前

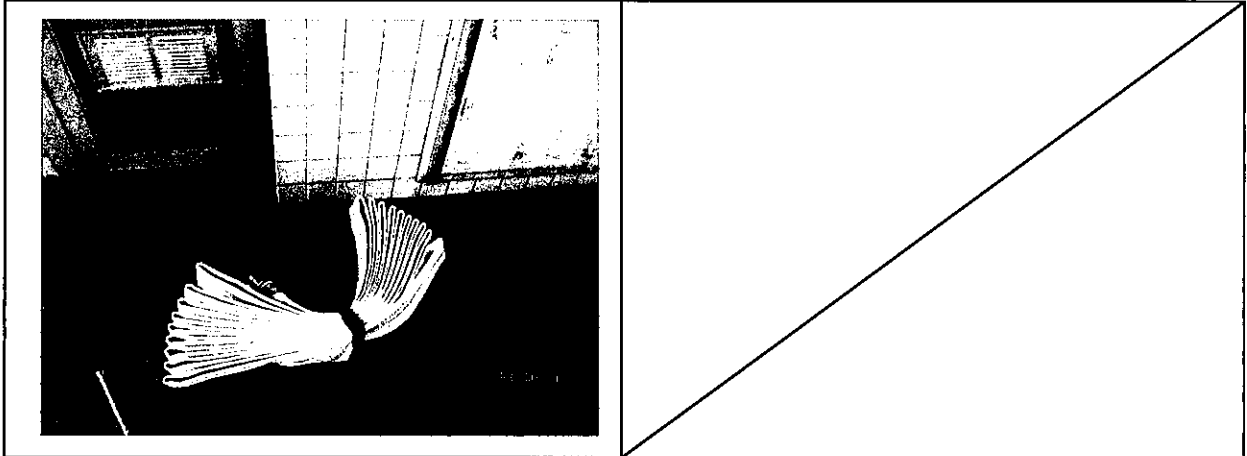
交換後



経年劣化

28	消火栓用ホース交換
----	-----------

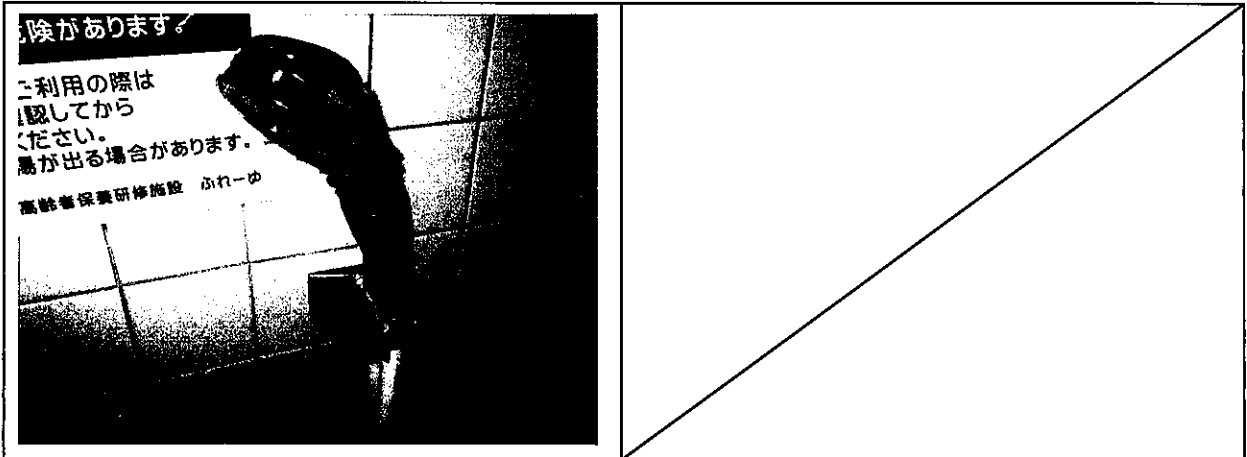
交換品



消防設備点検指摘事項是正工事

29	プールシャワー室シャワーヘッド交換
----	-------------------

交換品

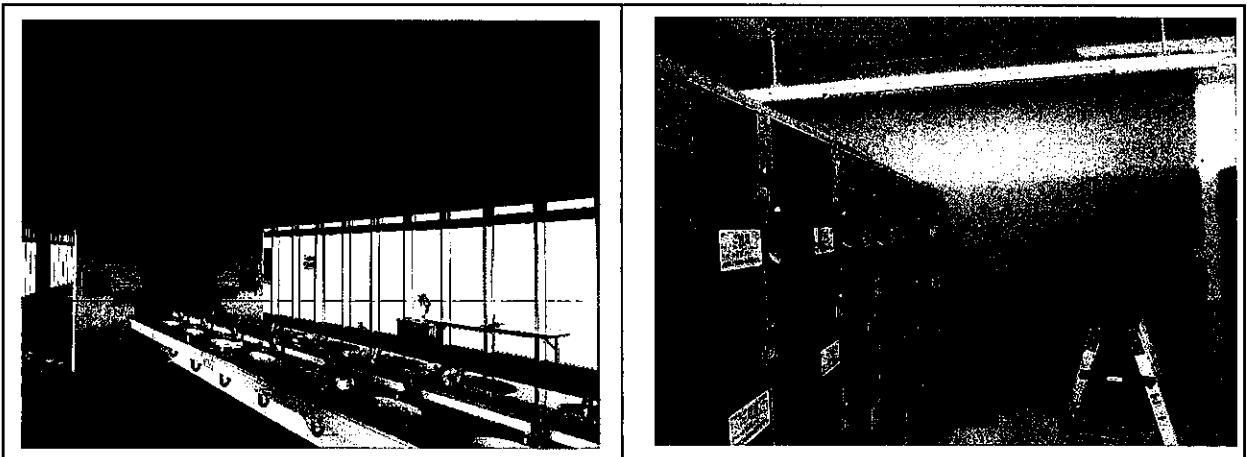


故障品交換

30	設備修繕部品(男子更衣室壁の塗装)
----	-------------------

塗装中

塗装中

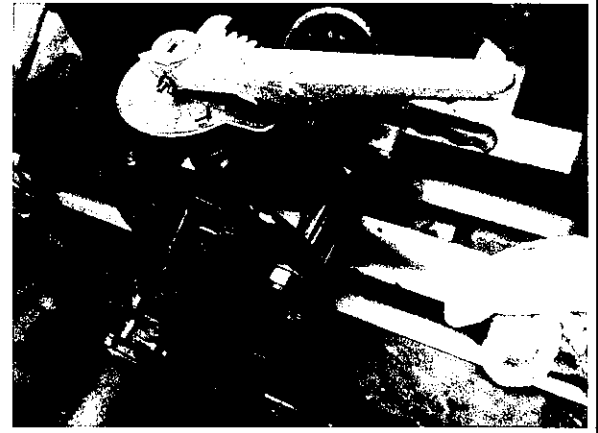


美観向上

31	ろ過機系統及びアトラクションポンプサクション弁交換
----	---------------------------

更新前

更新後

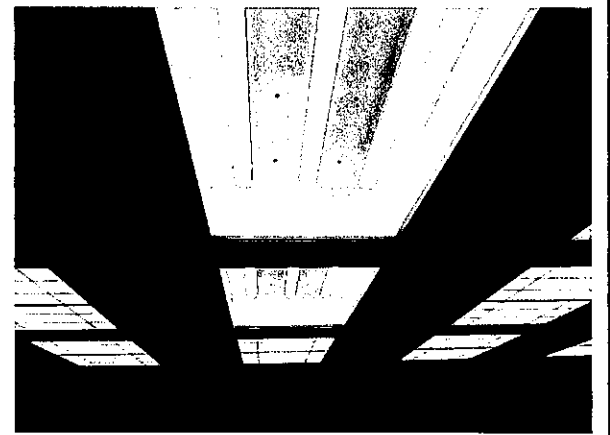


止水不良による交換・計画修繕

32	大広間天井照明LED化
----	-------------

更新前

更新後

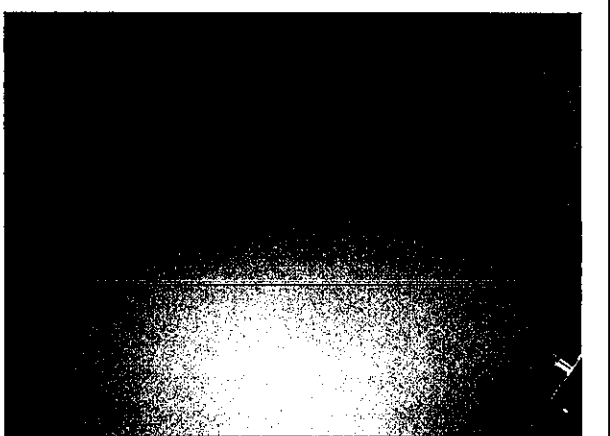
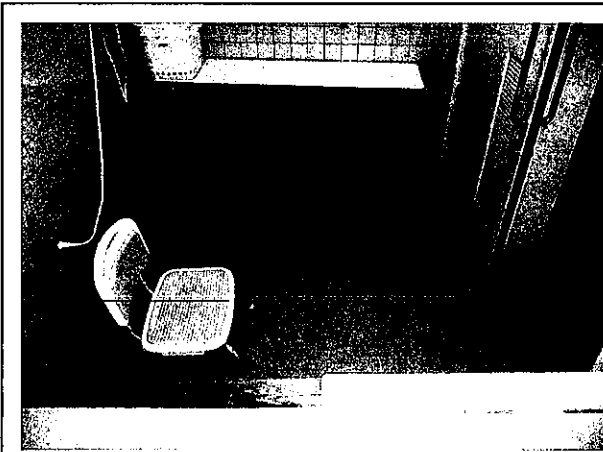


器具劣化・省エネ化のため

33	身障者更衣室床材張替え
----	-------------

張替前

張替後

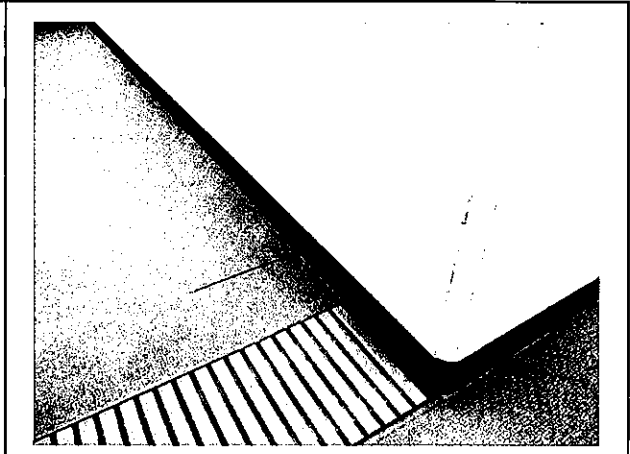
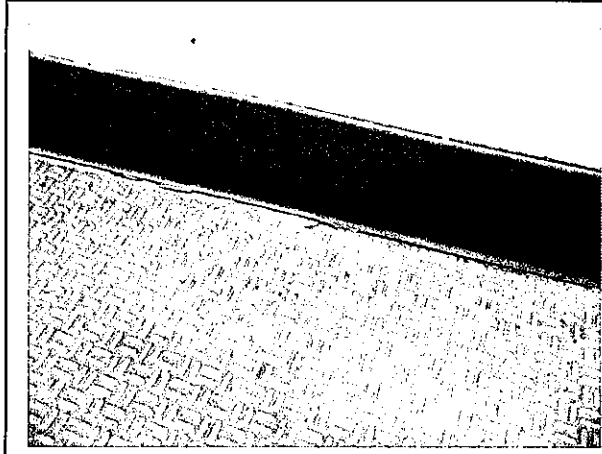


はがれ・経年劣化による

34	更衣室巾木交換
----	---------

張替前

張替後

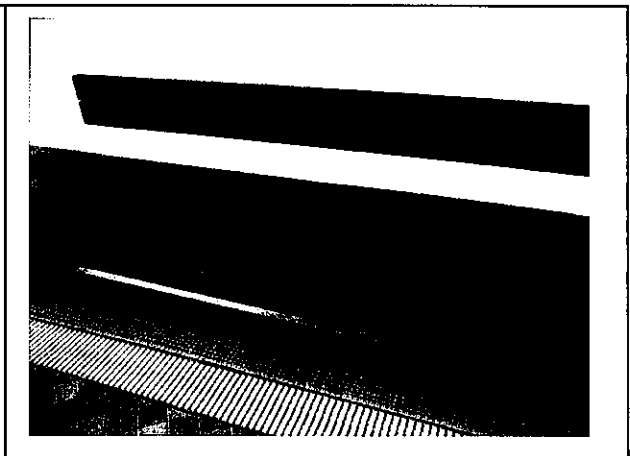
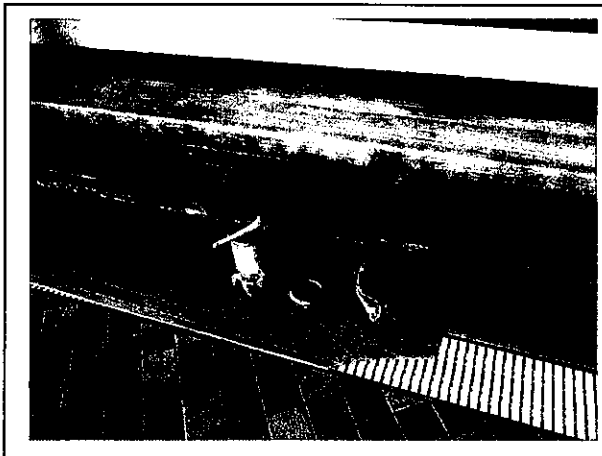


美観向上

35	設備修繕部品(プールベンチ補修塗料)
----	--------------------

塗装前

塗装後

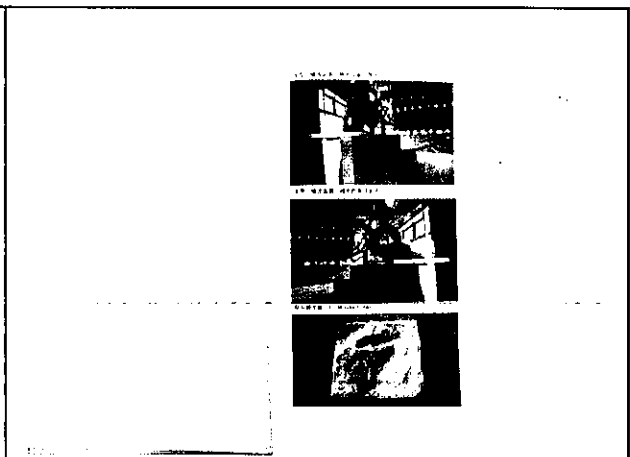
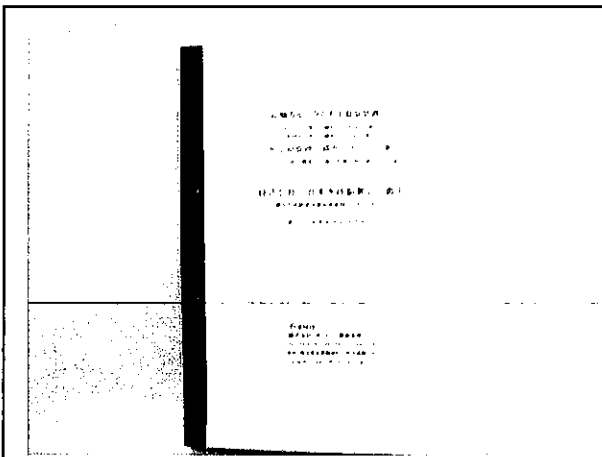


美観向上・腐食防止

36	炭酸カルシウム人工温泉装置定期点検
----	-------------------

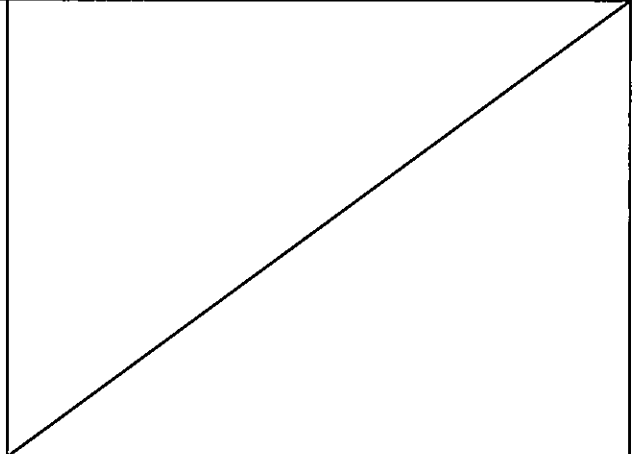
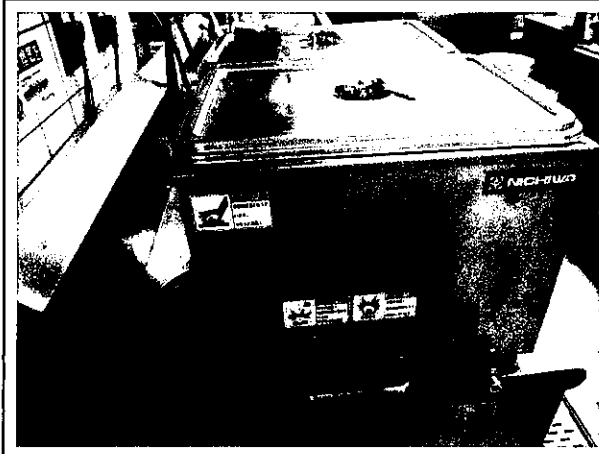
報告書

報告書



37	レストラン内電気ウォーマー修理
----	-----------------

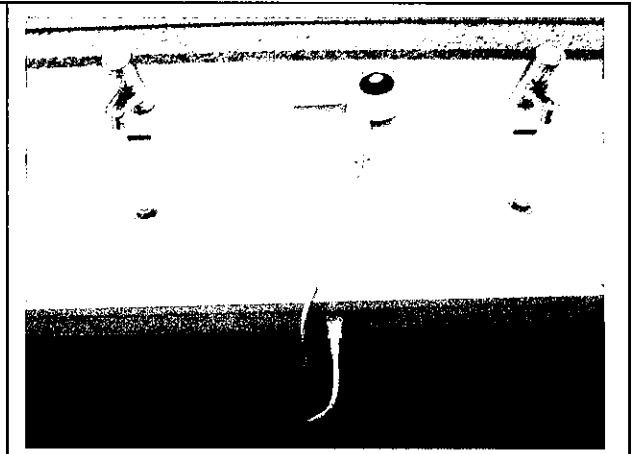
修理品



38	更衣室内ドライヤー修理
----	-------------

故障品(温風が出ない)

設置後



39	設備修繕部品(プール更衣室ロッカー取っ手部品)
----	-------------------------

破損箇所

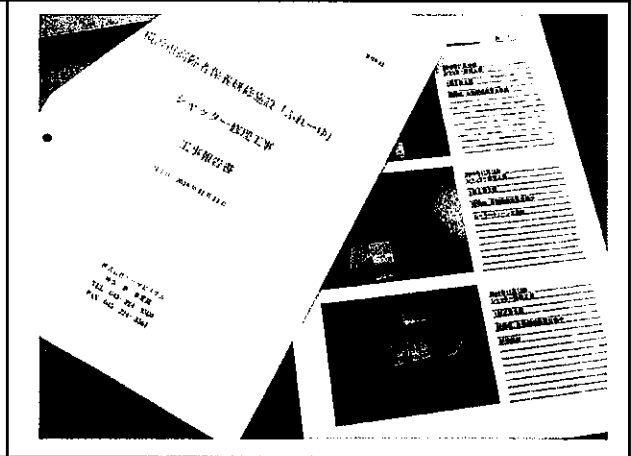
交換部品



40	防火防煙設備(シャッター)修理
----	-----------------

対象シャッター

報告書の一部

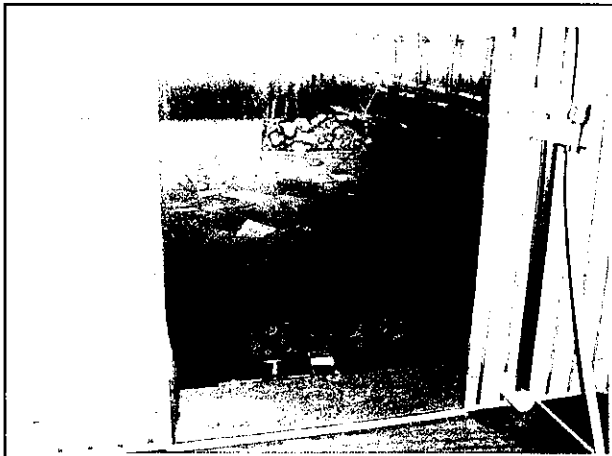


消防設備点検指摘事項是正工事

41	男女浴室内鏡(各20カ所)交換
----	-----------------

交換前

交換後

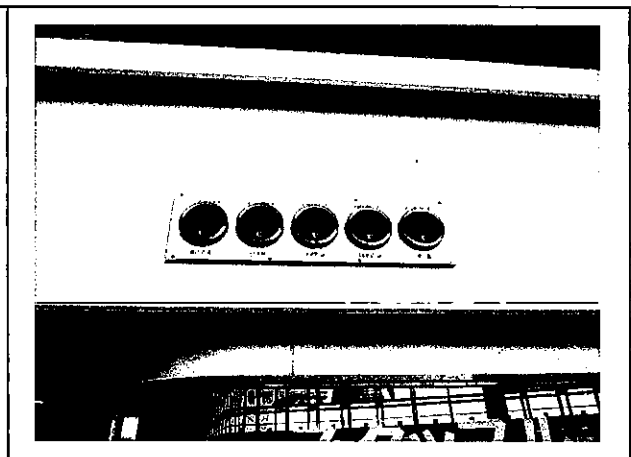


経年劣化によるよごれ

42	プール内デジタル温度表示器(計5台)交換
----	----------------------

更新中

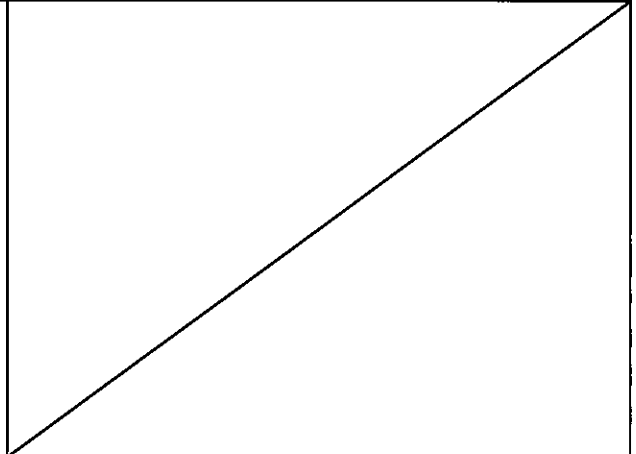
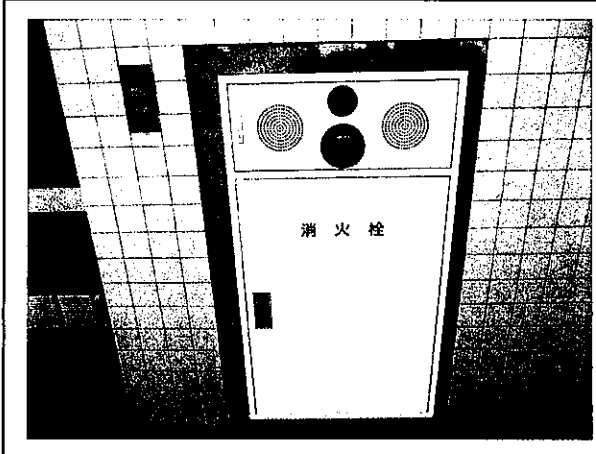
更新後



移管前より一部故障、各種LED輝度低下などによる更新

43	屋内消火栓設備格納箱(計2カ所)交換
----	--------------------

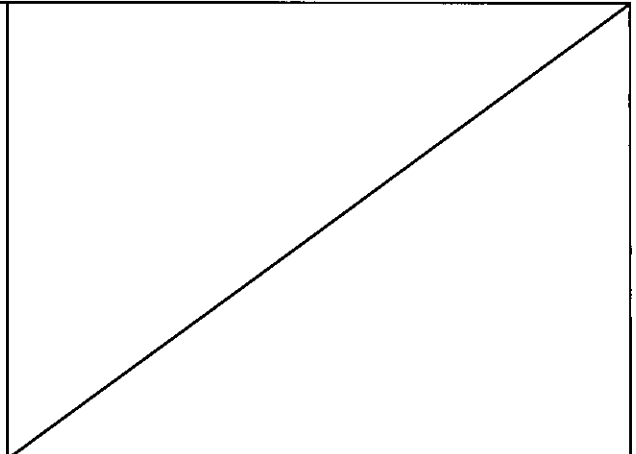
更新後



消防設備点検指摘事項是正工事

44	男子大浴場ハンドレール付体重計修理
----	-------------------

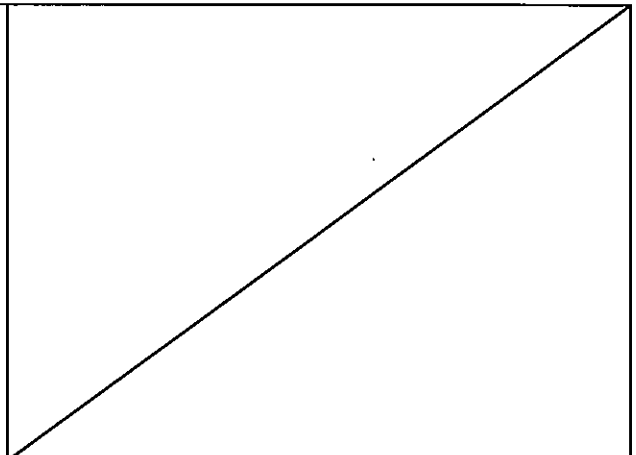
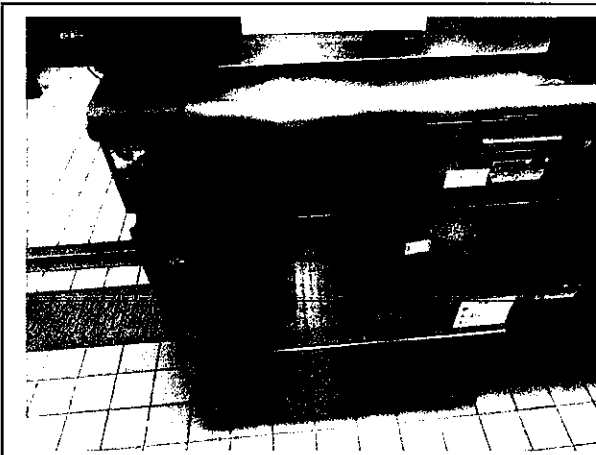
修繕後



5番同様、電源が入らず修繕

45	レストラン内製氷機修理(モーター等周辺部品交換)
----	--------------------------

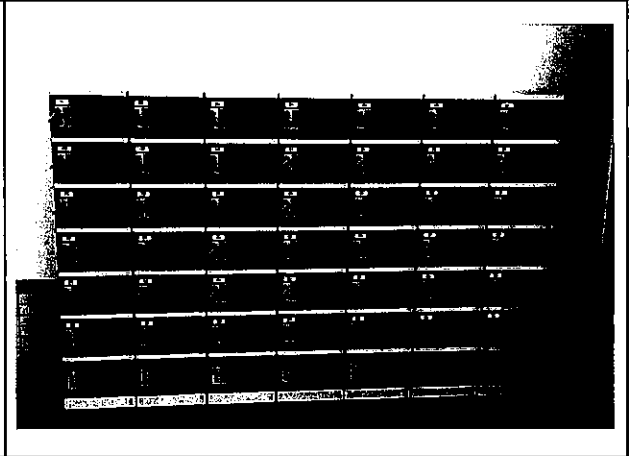
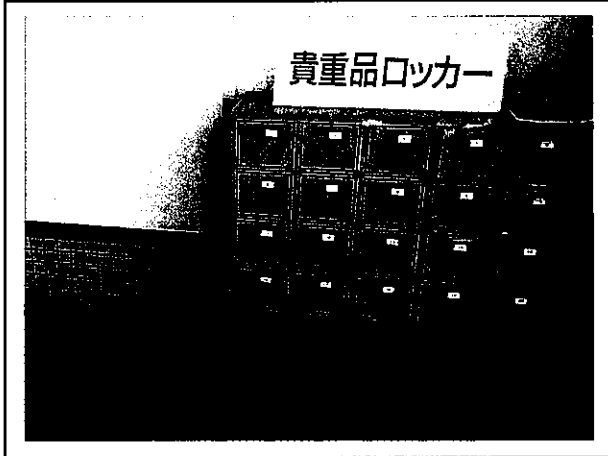
修理品



46	プール内貴重品ロッカー交換
----	---------------

更新前

更新後

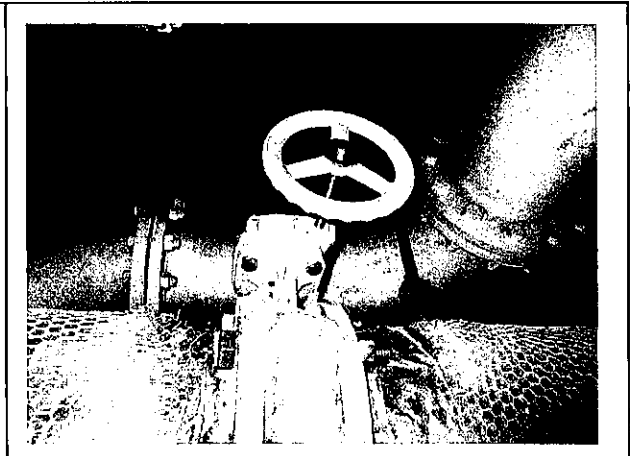


経年劣化により、更新

47	空調用冷水還り管バルブ交換
----	---------------

修繕中

修繕後

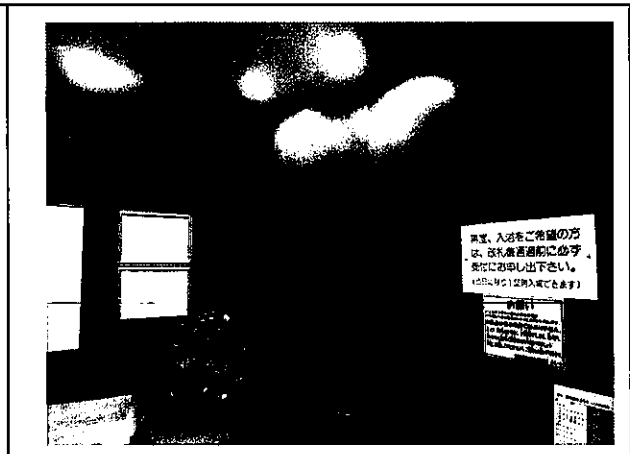
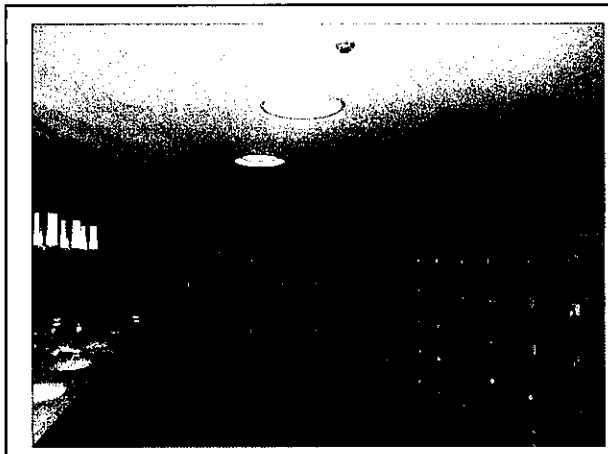


開閉不能による

48	設備修繕部品(脱衣室補修用塗装)
----	------------------

天井塗装

壁塗装

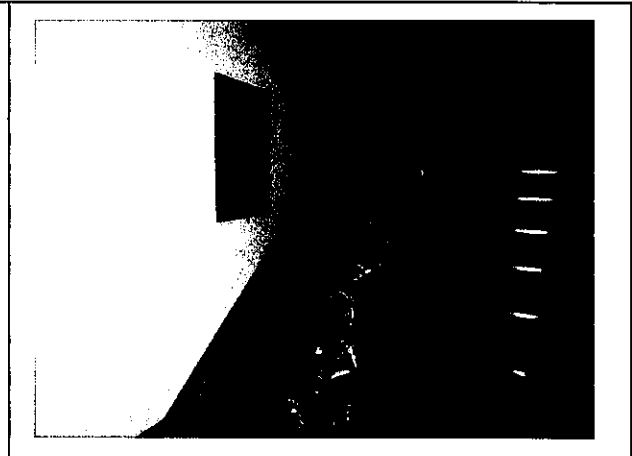
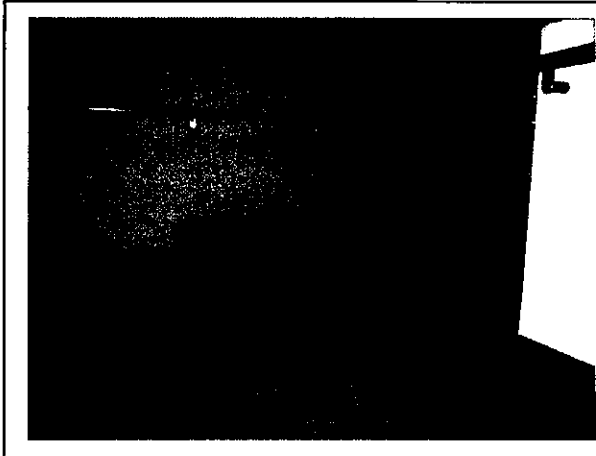


美観向上

49	設備修繕部品(A階段、脱衣室補修用塗装)
----	----------------------

塗装前

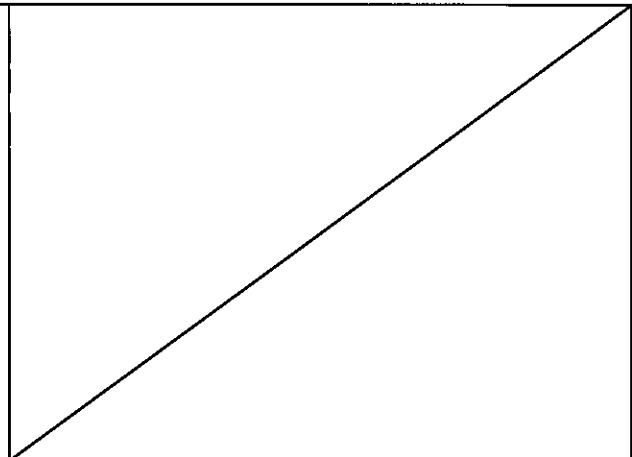
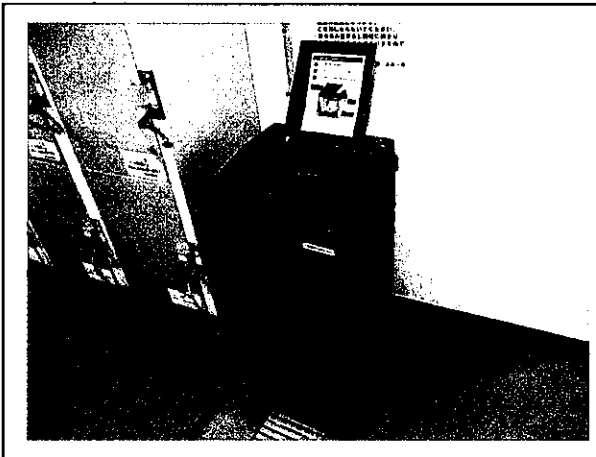
塗装中



美観向上

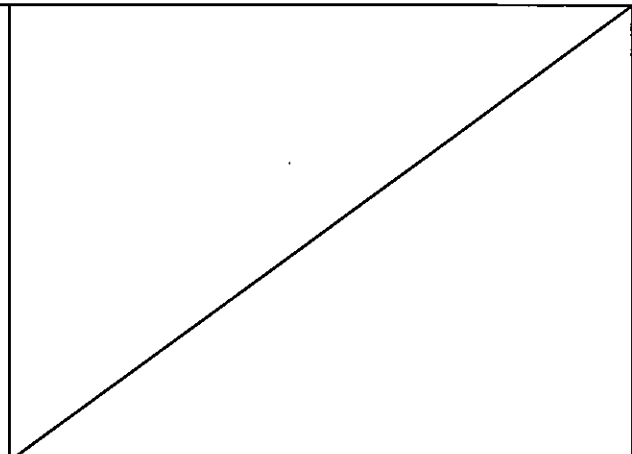
50	水着用脱水機交換
----	----------

購入品



51	監視カメラ駆動ユニット交換
----	---------------

交換品



電源投入不能による故障交換

52	空調機インバーター交換
----	-------------

交換前

交換後

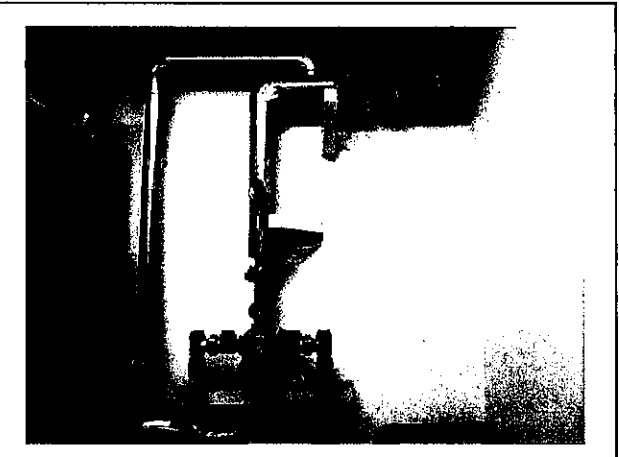
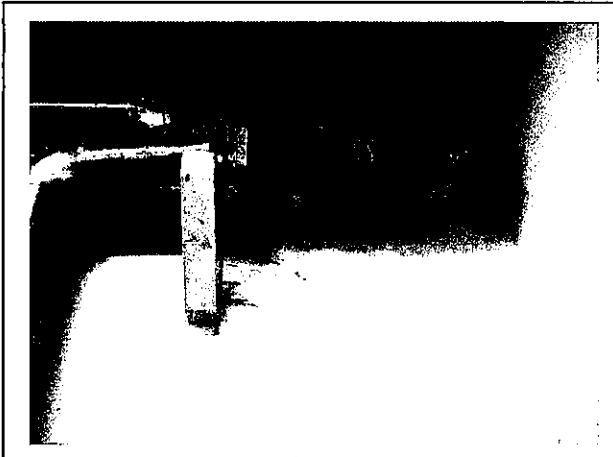


移管時からの故障。計画修繕

53	給水電磁弁交換
----	---------

交換後

給水電磁弁交換

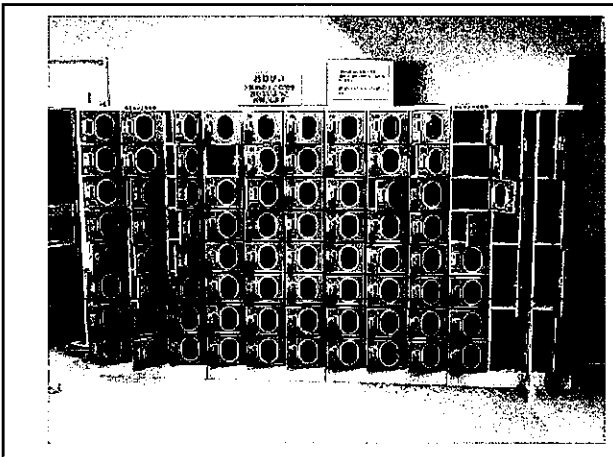


動作不良による交換

54	2階下足箱鍵ケーシング交換(160か所)
----	----------------------

交換後

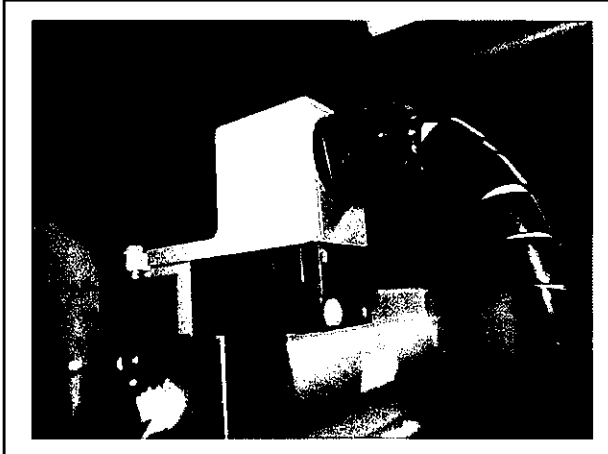
交換中



55	ろ過機エア弁ソレイド交換
----	--------------

交換前

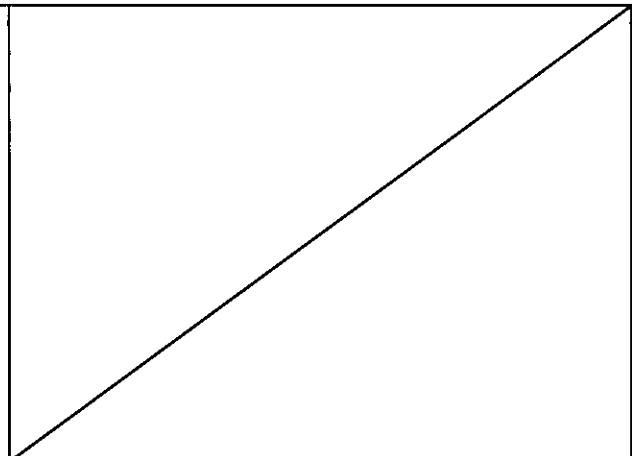
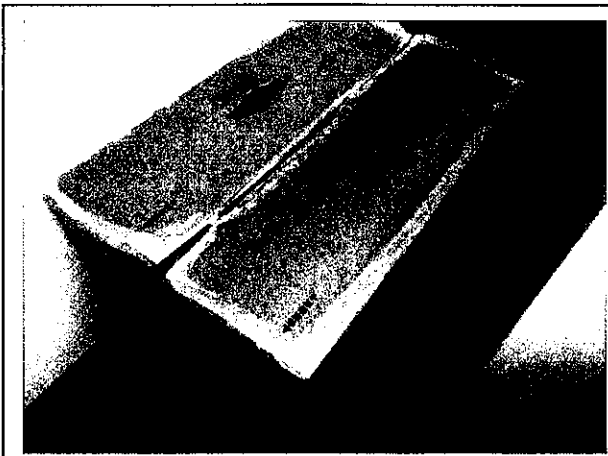
交換中



動作不良による交換

56	監視カメラネットワーク化
----	--------------

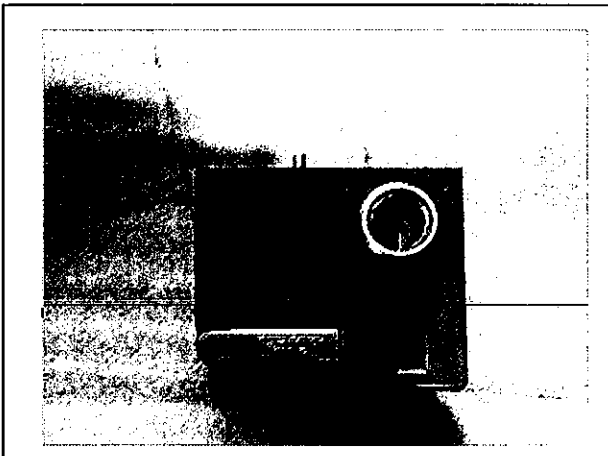
購入品



57	コインリターン式傘立て鍵交換(51か所)
----	----------------------

交換前

交換中

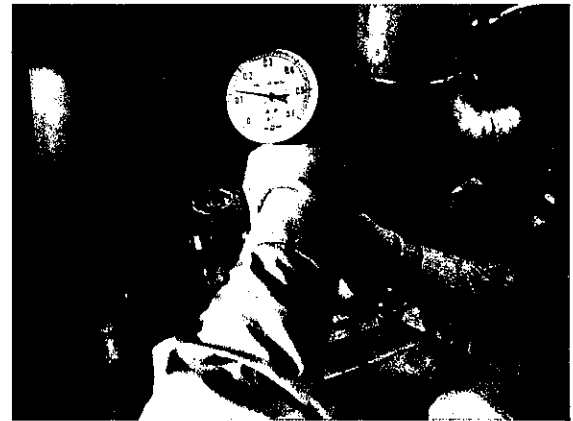
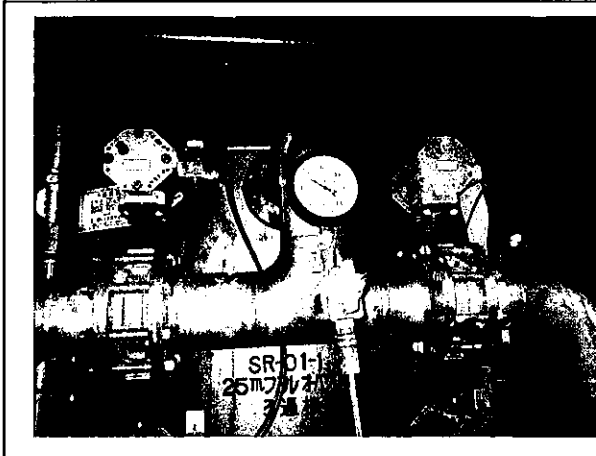


経年劣化により、新規交換

58	ろ過機圧力計交換
----	----------

交換前

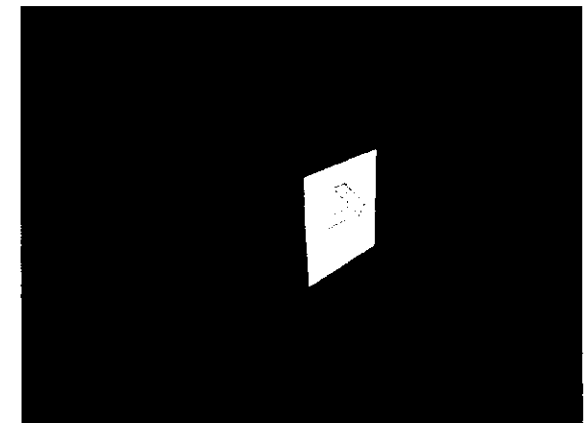
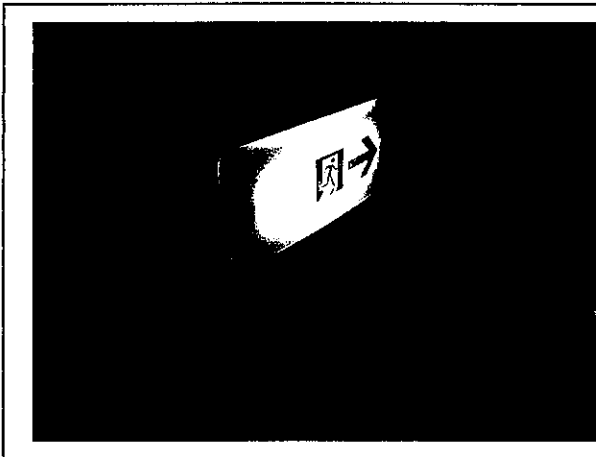
交換中



59	消防設備交換(誘導灯、誘導表示板)
----	-------------------

新旧バッテリー

同左

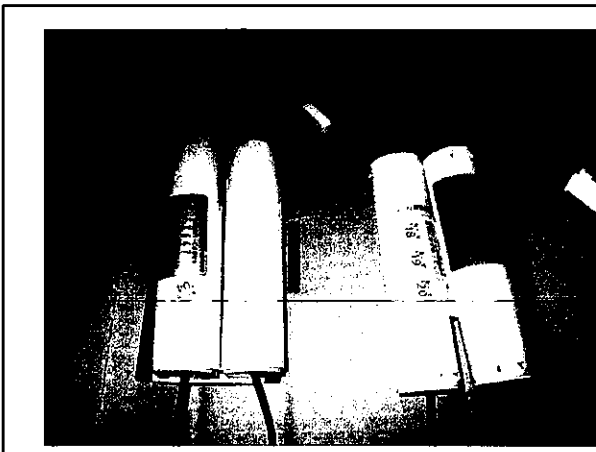


消防設備点検指摘事項是正工事

60	消防設備交換(誘導灯バッテリー)
----	------------------

新旧バッテリー

同左



消防設備点検指摘事項是正工事

61	館長室カーペットタイル張替え
----	----------------

張替前

張替後

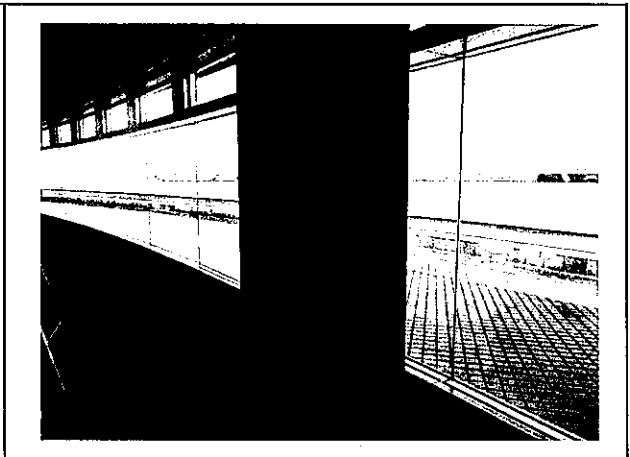
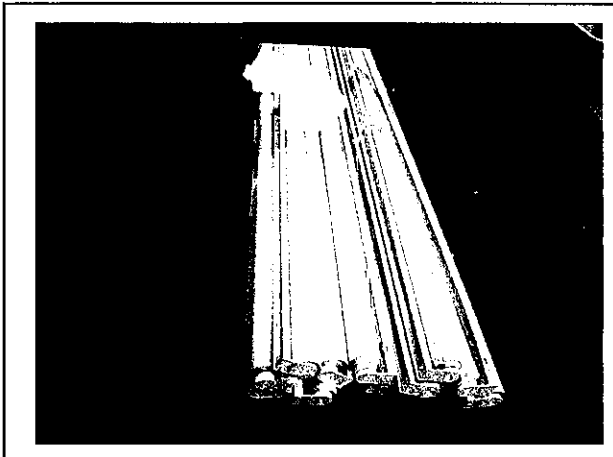


経年劣化による交換

62	3階大広間ロールカーテン交換(12台)
----	---------------------

撤去品

交換中

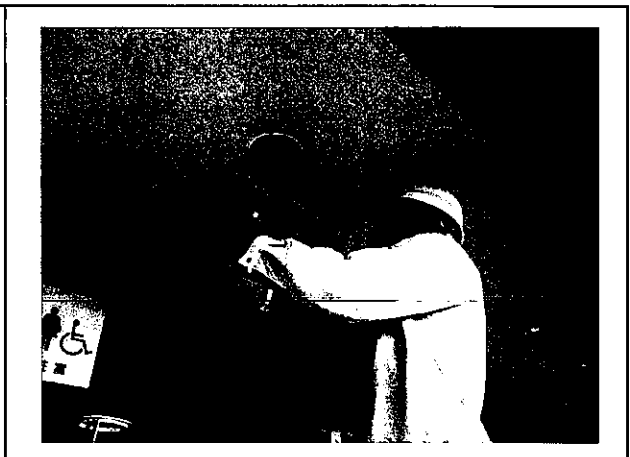


経年劣化による交換

63	3階照明LED化
----	----------

交換中

工事中



経年劣化、省エネ化のための修繕工事

64	非常照明器具交換(機械室及び非常階段)
----	---------------------

交換前

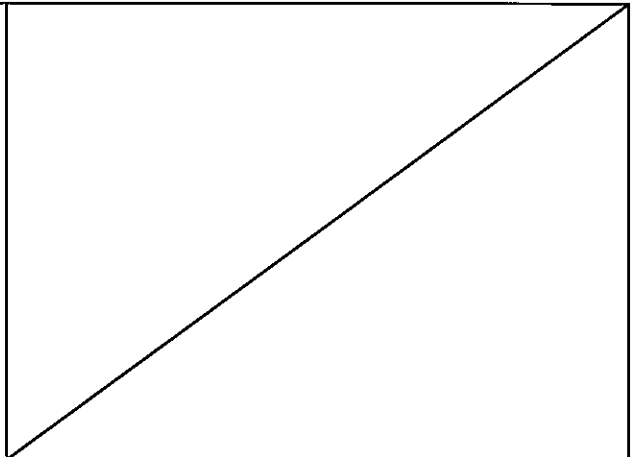
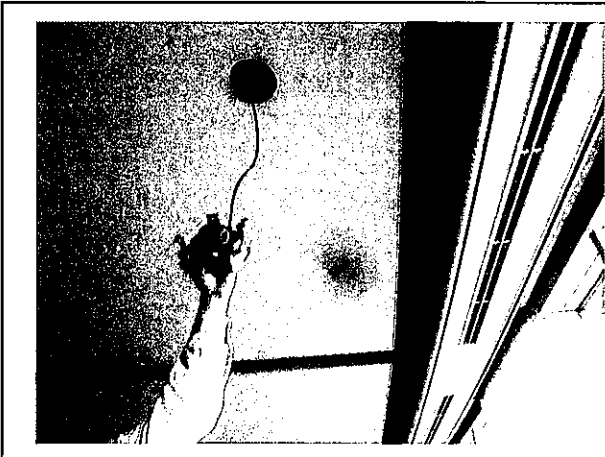
交換後試験中



建築基準法12条点検是正工事

65	監視カメラネットワーク化
----	--------------

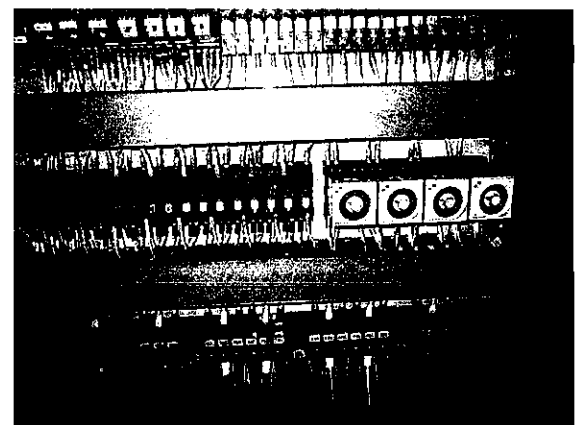
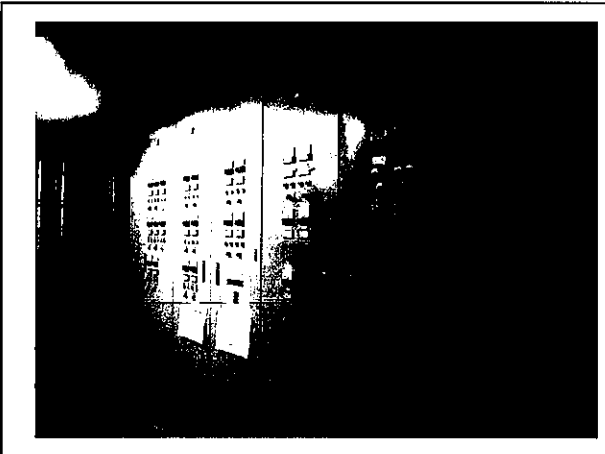
交換中



66	流水アトラクションポンプ電磁接触器等交換
----	----------------------

交換前

交換中

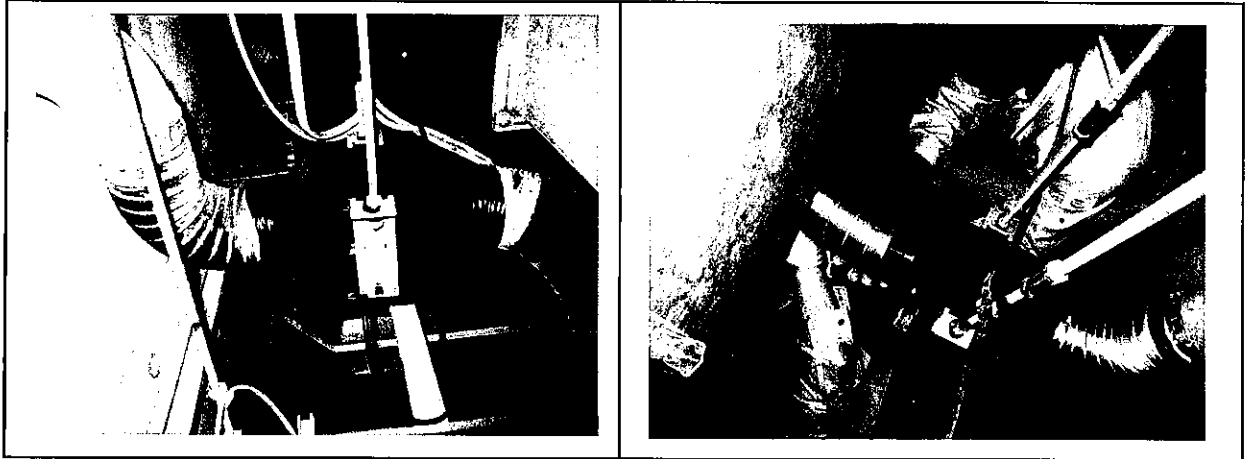


計画修繕

67	天井扇交換(6台)
----	-----------

交換前

交換中



68	身障者トイレセンサー等交換(5か所)
----	--------------------

新旧品

交換後

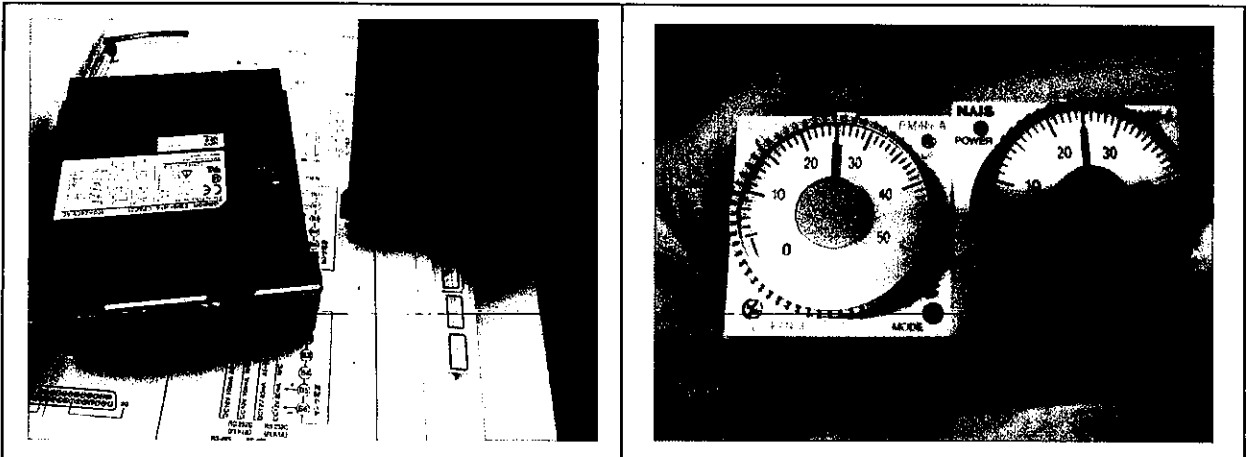


経年劣化にともなう、表示板のLED化および人感センサー、天井照明の交換

69	空調機計装類交換
----	----------

新旧品(温室温度設定器)

新旧品(ウォームアップ制御タイマー)

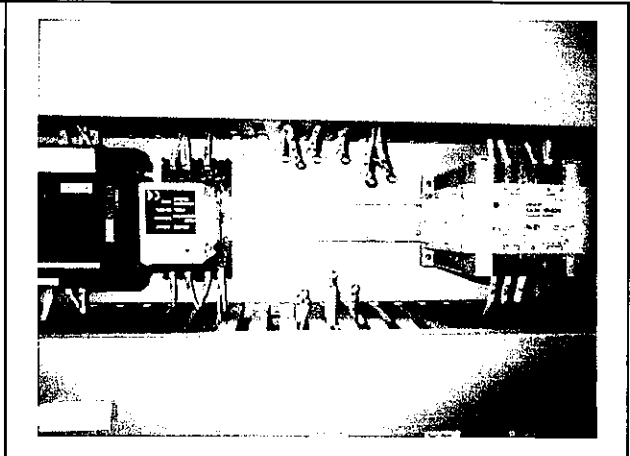
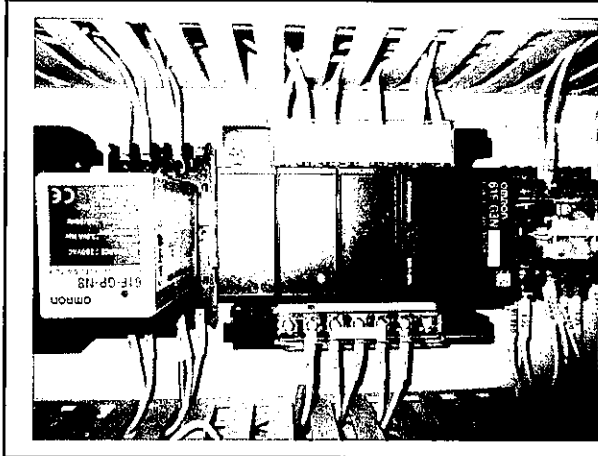


故障品交換

70	大浴場ろ過機電磁接触器等交換
----	----------------

交換前

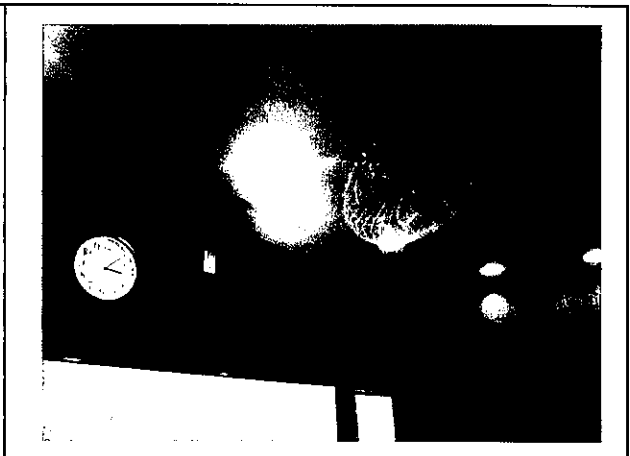
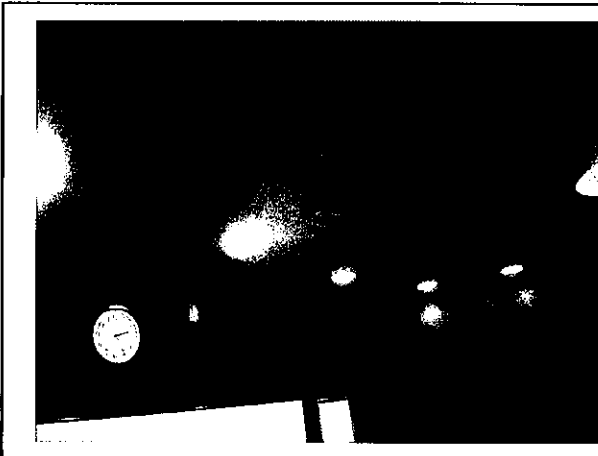
交換中



71	大浴場脱衣室天井付け扇風機設置(男女各2台)
----	------------------------

設置前

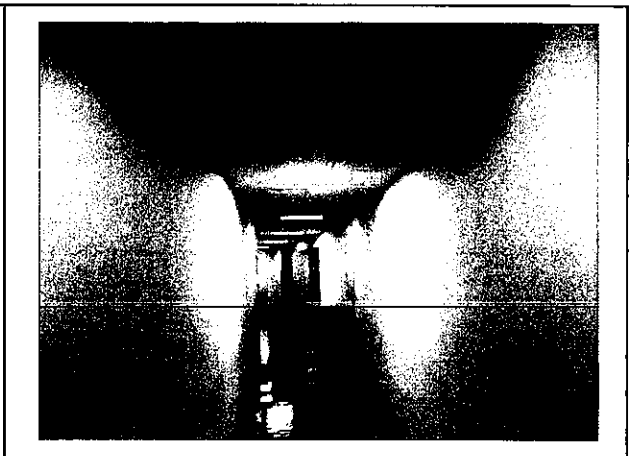
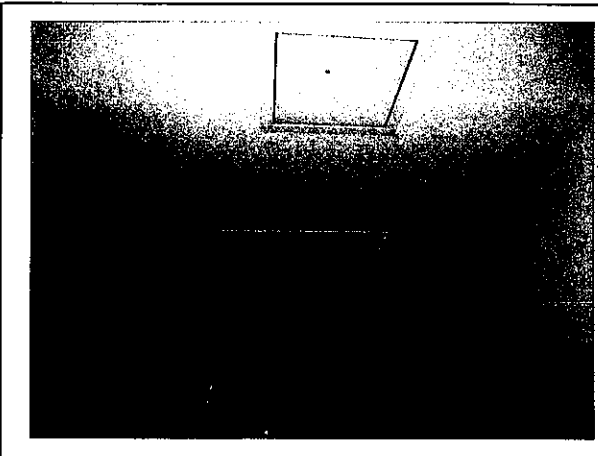
設置後



72	従業員用通路LED化
----	------------

交換前

交換後

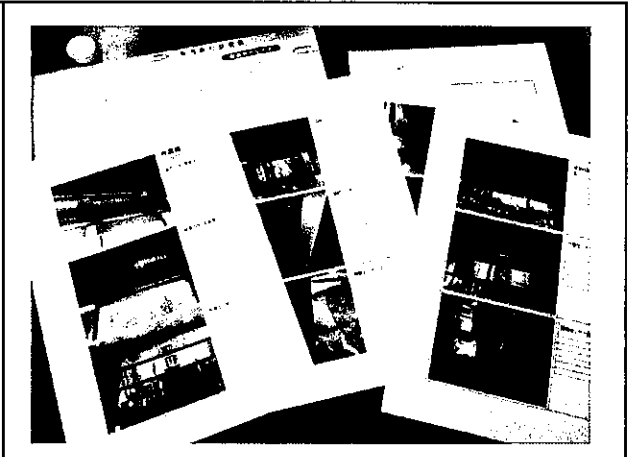


器具劣化、省エネ化のための更新

73	1階温室右自動ドア修理
----	-------------

対象ドア

報告書の一部

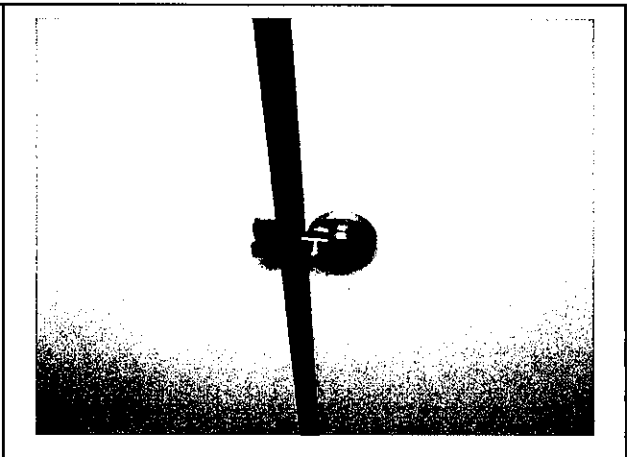
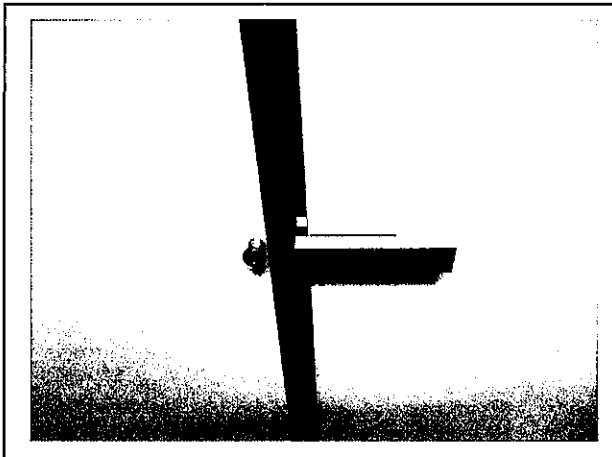


経年劣化による修繕・計画修繕

74	3階女子トイレ鍵交換(1か所)
----	-----------------

交換前

交換後

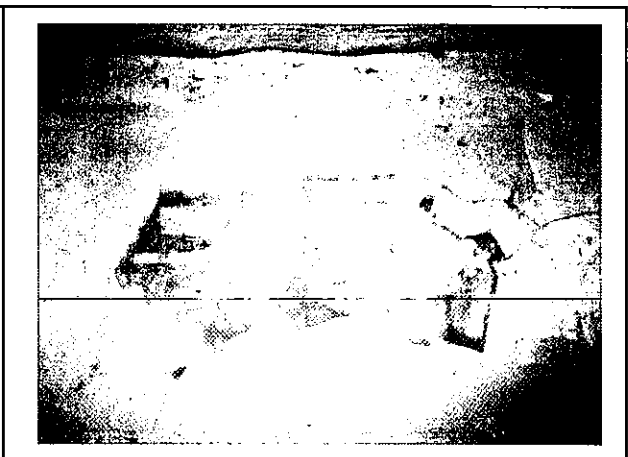


スライド式からストライク式への転換

75	子供プール擬岩補修
----	-----------

交換前

交換後



割れ・腐食

76	子供プールろ過循環配管交換
----	---------------

補修前

補修後



配管変形による

平成30年度 高齢者保養研修施設ふれ一ゆ 収支決算書

1 総括表

(1) 収入

(円、税込み)

項目	平成30年度				備考	
	予算	実績	予算差	予算比(%)		
①指定管理料 (A)	73,952,000	78,144,728	4,192,728	105.7%	電気料金買電費用追加等含む	
②利用料金収入 (B)	162,079,000	155,235,170	-6,843,830	95.8%		
項目	プール・大浴場利用料	124,860,000	118,139,470	-6,720,530	94.6%	
	ロッカー利用料	13,509,000	12,478,600	-1,030,400	92.4%	
	駐車場料金	23,710,000	24,617,100	907,100	103.8%	
③高齢者向け事業収入 (C)	34,608,000	18,119,880	-16,488,120	52.4%		
④自主事業収入	30,244,000	40,576,919	10,332,919	134.2%		
項目	飲食事業収入	24,494,000	26,288,288	1,794,288	107.3%	
	物販・サービス事業収入	4,670,000	10,433,758	5,763,758	223.4%	
	その他事業収入	1,080,000	3,854,873	2,774,873	356.9%	
合計(①+②+③+④)	300,883,000	292,076,697	-8,806,303	97.1%		

(2) 支出

(円、税込み)

項目	平成30年度				備考		
	予算	実績	差額	予算比(%)			
⑤維持管理運営費用 (E)	270,639,000	263,042,865	-7,596,135	97.2%			
項目	人件費	人件費	67,134,000	74,299,616	7,165,616	110.7%	
		職員等研修費	400,000	0	-400,000	0%	人件費に含む
	事務費	備品購入費・消耗品費	3,500,000	2,695,223	-804,777	77.0%	
		広報費・印刷製本費	1,950,000	4,752	-1,945,248	0.2%	印刷に係る費用は消耗品費にて計上
		通信費	632,000	660,292	28,292	104.5%	
		保険料	1,770,000	1,680,590	-89,410	94.9%	
		賃借料	0	0	0	0%	
		その他の事務費	780,000	778,680	-1,320	99.8%	
	管理費	設備保全・管理費	54,918,000	54,918,000	0	100.0%	
		修繕費	20,000,000	19,992,075	-7,925	100.0%	差額返納分はその他管理費で計上
		清掃費	28,000,000	28,016,928	16,928	100.1%	
		外構・植栽管理費	4,018,000	4,017,600	-400	100.0%	
		光熱水費・燃料費	55,962,000	48,738,264	-7,223,736	87.1%	
その他の管理費	23,574,000	16,934,649	-6,639,351	71.8%			
公租公課	8,001,000	10,306,196	2,305,196	128.8%			
⑥自主事業による経費	30,244,000	33,499,011	3,255,011	110.8%			
項目	飲食事業費	24,494,000	23,486,551	-1,007,449	95.9%		
	物販・サービス事業費	4,670,000	7,846,090	3,176,090	168.0%		
	その他事業費	1,080,000	2,166,370	1,086,370	200.6%		
合計(⑤+⑥)	300,883,000	296,541,876	-4,341,124	98.6%			

収支	0	-4,465,179	-4,465,179		
----	---	------------	------------	--	--