

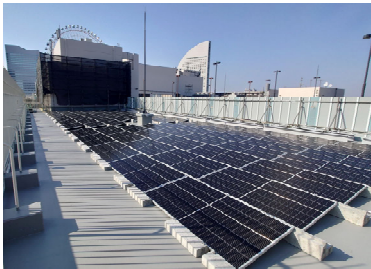


## 令和5年度 脱炭素先行地域みなとみらい21地区 8施設で省エネ・再エネ設備の整備を実施

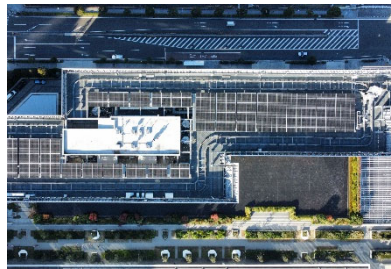
脱炭素先行地域の「みなとみらい21地区」では、脱炭素化の実現を目指してさまざまな取組を実施しています。

その一環として、国の地域脱炭素移行・再エネ推進交付金(脱炭素先行地域づくり事業)を活用し、令和5年度中に8施設で13件の省エネ・再エネ設備の整備を実施しました。この取組による年間CO<sub>2</sub>排出削減量は推計で約230tです。

引き続き2030年度までに「民生部門の電力消費に伴うCO<sub>2</sub>排出の実質ゼロ」の達成に向けた取組を参画施設の皆様とともに実施してまいります。



横浜ワールドポーターズ



横浜ベイコート倶楽部 ホテル&スパリゾート/  
ザ・カハラ・ホテル&リゾート 横浜



みなとみらい21  
クリーンセンター



みなとみらいグランドセントラルタワー

### 【令和5年度 整備案件一覧】(街区順)

	実施施設	補助金申請者	補助対象設備
1	横浜ワールドポーターズ	(株)横浜インポートマート	太陽光発電設備
2			高効率照明設備(LED照明)
3	横浜ベイコート倶楽部 ホテル&スパリゾート/ザ・カハラ・ホテル&リゾート 横浜	リゾートトラスト(株)	太陽光発電設備
4	クイーンズスクエア横浜	クイーンズスクエア横浜管理組合	高効率照明設備(LED照明)
5			エネルギーマネジメントシステム
6			高効率照明設備(LED照明)
7	横浜ランドマークタワー	三菱地所(株)	高効率照明設備(LED照明)
8	みなとみらい21熱供給センタープラント	みなとみらい二十一熱供給(株)	高効率照明設備(LED照明)
9	みなとみらい21クリーンセンター	NTT・TCリース(株)	太陽光発電設備
10	みなとみらいグランドセントラルタワー	三井住友信託銀行(株)	高効率照明設備(LED照明)
11			高効率照明設備(LED照明)
12	横浜シンフォステージ	(株)大林組 ヤマハ(株) 京浜急行電鉄(株) 日鉄興和不動産(株)	高効率照明設備(LED照明)
13		みなとみらい53EAST 合同会社 京浜急行電鉄(株)	

#### お問合せ先

(脱炭素先行地域に関する事) 温暖化対策統括本部プロジェクト推進課長 松下 功 Tel 045-671-2636  
(MM21地区のまちづくりに関する事) (一社)横浜みなとみらい21 企画調整課長 平山 美智雄 Tel 045-682-4404