

脱炭素リノベ住宅推進補助ウェブサイトを開設しました。

横浜市では、「YOKOHAMA GO GREEN」を合言葉に、市・市民・事業者の皆様と一丸になって、脱炭素・環境施策を推進しています。

このたび、子育て世代をはじめ、全世代が行う最高レベルの断熱性能を備えた省エネ住宅への改修に要する費用の一部を補助することで、「省エネ性能のより高い住宅」の普及及び空家の流通の促進を図りながら、市内への転入や定住の促進を目的として、全世帯を対象としたフルリノベーション型の脱炭素リノベ住宅推進補助を開始します。

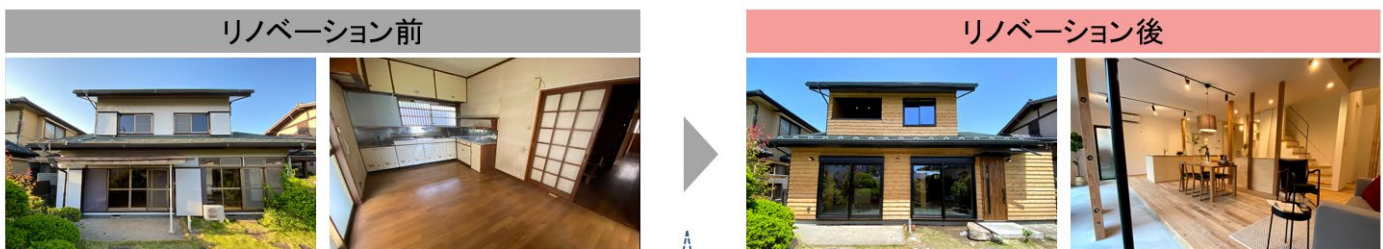
これに伴い、「脱炭素リノベ住宅推進補助制度」ウェブサイトを開設し、補助の詳細について、順次公表していきます。

※フルリノベーション型とは：外壁や床など住宅全体を大規模に改修することにより、住宅を一新するタイプ



令和7年度のポイント

- 既存住宅をフルリノベーションし、断熱等性能等級6又は7の省エネ性能および再エネ設備を備えた住宅への住替え・定住を促進します
- 子育て世代の住替えは最大補助額 **150万円**、その他の定住は最大補助額 **120万円**
- 国の「先進的窓リノベ2025事業」との併用が可能
- 申請を行う住宅事業者等は「よこはま健康・省エネ住宅事業者登録・公表制度」の登録が必須
- 新築住宅については、新たに開始される国の「子育てグリーン住宅支援事業」を御活用ください



性能向上リノベーションの事例（出典：横浜市住生活マスタープラン（横浜住生活基本計画））



GREEN × EXPO 2027
YOKOHAMA JAPAN

2027年国際園芸博覧会 2027年3月～9月 横浜・上瀬谷



補助制度の概要

(1) 補助の主な要件(※ 詳細な要件は令和7年5月下旬頃を目途に順次、ウェブサイトに掲載します。)

① 断熱改修等により次の要件を満たす対象住宅にフルリノベーションし、住替え等を行うこと

対象住宅 (フルリ ベーショ ン型)	断熱等性能等級 6又は7の省エネ 性能を有してい る住宅	(1) 市内の既存住宅であること。 (2) 外壁、屋根・天井または床(基礎断熱)に一定の使用量以上の断熱材を利用する断熱改修を行うこと。 (3) 断熱等性能等級(日本住宅性能表示基準における断熱等性能等級のこと)6又は7の省エネ性能を有していること。 (4) 耐震性能を確保した建築物であること。 (5) 再エネ設備を備えていること。 (6) 土砂災害特別警戒区域外の住宅であること。
-----------------------------	---------------------------------------	---

②所有権を新たに取得した住宅のリノベーション又は取得済みの住宅のリノベーションであること

③令和7年4月1日以降に、次のいずれかの契約を締結していること

既存住宅改修型	外壁、屋根・天井または床(基礎断熱)に一定の使用量以上の断熱材を利用する断熱改修により対象住宅とするための契約
買取再販型	外壁、屋根・天井または床(基礎断熱)に一定の使用量以上の断熱材を利用する断熱改修がなされた対象住宅を取得するための契約

④「よこはま健康・省エネ住宅 事業者登録・公表制度」において、登録済み、又は実績報告までに登録する予定の事業者からの申請とすること

(2) 補助金額

最大 150 万円

子育て世代※の住替え … 最大 150 万円
その他の定住世帯 … 最大 120 万円

※ 子育て世代…次のアまたはイを満たす世帯

ア 平成 19年4月2日以降に出生した子(令和7年 4 月 1 日時点で 18 歳未満)を有する世帯

イ 令和7年 4 月 1 日時点で夫婦のいずれかが 49 歳以下である世帯

「脱炭素リノベ住宅推進補助制度」ウェブサイト

要件についての詳細は順次、ウェブサイトに掲載予定です。

[脱炭素リノベ住宅推進補助制度 ウェブサイト](https://www.city.yokohama.lg.jp/kurashi/sumai-kurashi/jutaku/sien/shoene/event/r7daturansorinbehojo.html)

<https://www.city.yokohama.lg.jp/kurashi/sumai-kurashi/jutaku/sien/shoene/event/r7daturansorinbehojo.html>



※ 個別案件の具体的なご相談については、以下の「脱炭素リノベ住宅推進補助個別案件相談フォーム」より承ります。

<https://shinsei.city.yokohama.lg.jp/cu/141003/ea/residents/procedures/apply/f634be57-f7e9-4a0f-b8e0-3797d45f42a9/start>



※ (参考) 新築住宅については、国の『子育てグリーン住宅支援事業』等をご活用ください。

<https://kosodate-green.mlit.go.jp/>

お問合せ先

建築局住宅政策課長 小林 和広 Tel 045-671-2917



GREEN x EXPO 2027
YOKOHAMA JAPAN

2027年国際園芸博覧会 2027年3月~9月 横浜・上瀬谷

