

“もの忘れ検診”の実施医療機関が2倍に増えます！

— 令和3年度は6月25日から検診開始 —

認知症の早期発見と早期対応を進めるため、市内にお住まいの65歳以上の方を対象に、もの忘れ検診（認知症の簡易検査）を無料で実施します。

3年度はモデル事業から本格実施に移行し、実施医療機関は市内168か所（2年度は83か所）となり、6月25日（金）から検診を開始します。

3年度から
本格実施へ！

もの忘れ検診の内容

対象（以下の2つを満たす方）

1. 受診日現在、横浜市にお住まいの65歳以上の方
2. 検診受診日までに、認知症の診断を受けたことのない方

実施場所

市内医療機関 168か所（6月25日時点）

実施期間

令和3年6月25日（金）～ 令和4年3月31日（木）

費用

無料

（ただし、認知症の疑いがあった場合で、専門医療機関の受診が必要な場合の紹介料は有料です。）

検診内容

認知機能などを確認する問診

認知症について

本市の認知症高齢者数は、平成27年（2015年）に約14万人となり、令和7年（2025年）には約20万人、高齢者の5人に1人の割合に増加が見込まれています*。認知症は早い気づきと対応が重要です。もの忘れ検診では、認知症の疑いのある方を早期に発見し、早期の診断と治療につなげていきます。

*「日本における認知症の高齢者人口の将来推計に関する研究」（平成26年度厚生労働科学研究費補助金厚生労働科学特別研究事業 九州大学 二宮教授）の認知症有病率が上昇する場合を使用した推計

もの忘れ検診の流れ

ステップ1

医療機関を選ぶ

※市ホームページやチラシに医療機関を掲載しています。

ステップ2

医療機関へ電話（予約）をする。

※医療機関によって曜日や時間帯を限定しています。

ステップ3

医療機関へ受診する。

※医療保険証など身分証明ができるものを持参ください。

認知症の疑いがあった場合、専門医療機関を紹介します。紹介料は有料です



お問合せ先

健康福祉局高齢在宅支援課長

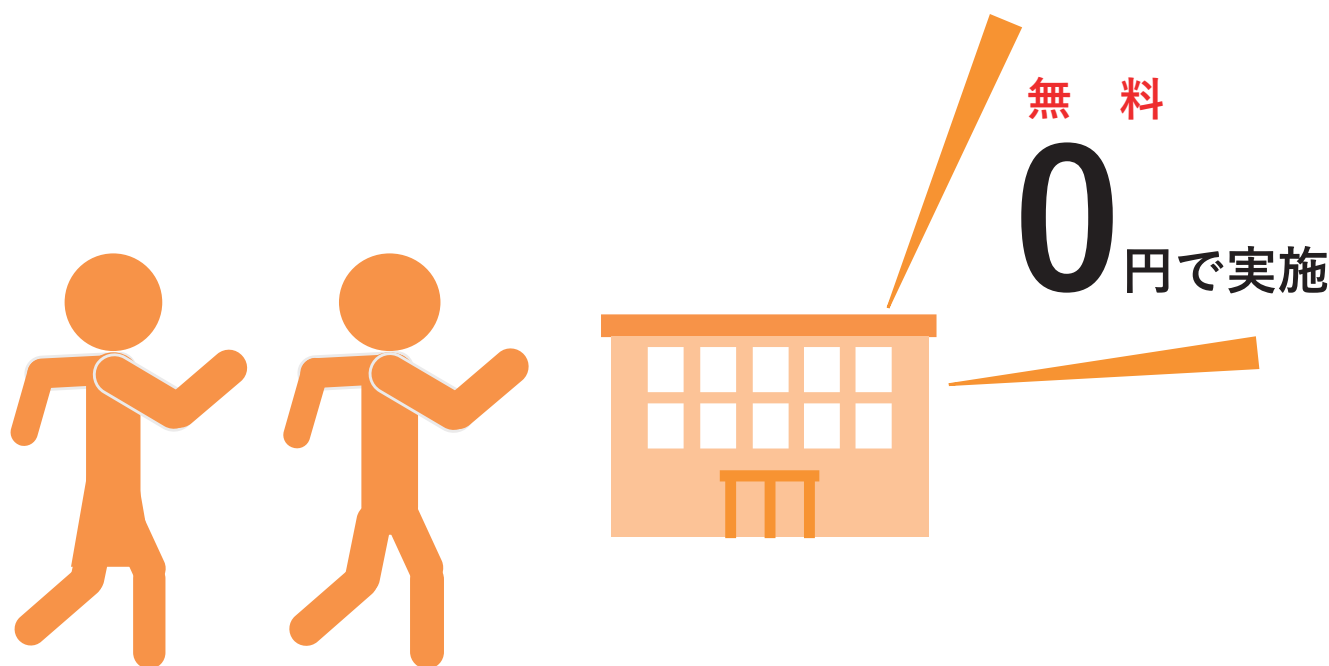
水野 直樹

Tel 045-671-2368

令和3年度 横浜市もの忘れ検診



65歳以上の横浜市民の皆様へ



横浜市 もの忘れ検診

高齢者の5人に1人は認知症になる時代と言われています。
年に1回は検診を受けることをおすすめします。

※もの忘れ検診実施医療機関は追加されることがあります。
最新の情報は横浜市ホームページをご確認ください。

横浜市	令和3年度	もの忘れ検診	検索
-----	-------	--------	----

「もの忘れ検診」の受診方法は最終ページ

裏返す

もの忘れ検診実施医療機関一覧(令和3年6月現在)

青葉区

青葉台脳神経 クリニック	青葉区青葉台2-6-12 セイジョー青葉台ビル1F 988-7111	長浜医院	青葉区あざみ野4-2-4 901-2525
桂台内科クリニック	青葉区桂台1-21-6 1F 960-3877	ふるた内科小児科 クリニック	青葉区鉄町57-1 979-1301
川瀬医院	青葉区田奈町45-6 981-3111	あい内科クリニック	青葉区奈良1-18-13 960-6240
緑協和病院	青葉区奈良町1802 962-6666		

旭区

横浜ほうゆう病院	旭区金が谷644-1 360-8787	きくち医院	旭区上白根1-8-9 954-3234
ひかりが丘 内科・在宅クリニック	旭区上白根町891 西ひかりが丘団地18街区7棟101号 489-9696	神奈川病院	旭区川井本町122-1 951-9811
あさひの丘病院	旭区川井本町128-1 951-5600	オカダ外科医院	旭区中希望が丘111 391-0456
希望ヶ丘駅前クリニック	旭区中希望が丘131-5 367-2233	希望ヶ丘しまや内科	旭区中希望が丘198-21 362-1611
あさひ本宿クリニック	旭区本宿町90-30 360-8681		

泉区

新中川病院	泉区池の谷3901 812-6161	ばんどうクリニック	泉区和泉町514-8 800-3934
横浜いずみ台病院	泉区和泉町7838 806-1133	岡津クリニック	泉区岡津町2236 814-1416
湘南泉病院	泉区新橋町1784 812-2288	緑園都市耳鼻咽喉科 酒井医院	泉区緑園4-1-2 812-8699

磯子区

今井医院	磯子区岡村3-1-25 751-6719	塚本医院	磯子区岡村3-22-36 755-1615
平本医院	磯子区久木町17-10 761-1175	関東病院	磯子区森1-16-26 754-0111
中川クリニック	磯子区森2-26-18 2階 370-7002	森が丘医院	磯子区森が丘1-13-11 846-1778
きくたに内科 クリニック	磯子区洋光台4-20-36 833-7725	いなほクリニック	磯子区洋光台5-1-35 洋光台鈴木ビル2F 489-4480

神奈川区

大口東総合病院	神奈川区入江2-19-1 401-2411	あびこ消化器内科 クリニック	神奈川区青木町6-15 441-7701
川久保診療所	神奈川区上反町1-6-3 322-6110	長谷川医院	神奈川区神之木町9-6 431-1020
天野医院	神奈川区白幡仲町3-34 433-2323	さかきばらクリニック	神奈川区白幡向町6-29 435-1961
神奈川診療所	神奈川区新町15-6 441-0225	薩田内科クリニック	神奈川区菅田町2647 菅田町メディカルビル1F 477-4022
野村皮膚科医院	神奈川区反町4-27-14 チャリオタワー2階 328-1377	おおぐり医院	神奈川区七島町127-9 430-1105
西神奈川ヘルスケア クリニック	神奈川区西神奈川2-6-1 430-3530	井上医院	神奈川区三ツ沢下町10-10 324-2228
赤尾内科クリニック	神奈川区三ツ沢下町11-22 548-3163	まつうら小児科・内科	神奈川区三ツ沢中町8-6 321-3171
神戸医院	神奈川区六角橋4-1-1 491-0137		

金沢区

樹診療所かまりや	金沢区釜利谷西1-2-25 353-5015	小谷クリニック	金沢区柴町349-1 781-7889
森クリニック	金沢区泥亀1-8-27 785-2235	石丸医院	金沢区富岡西4-6-6 772-3267
上岡医院	金沢区富岡西6-16-11 775-3737	白石クリニック	金沢区富岡西6-18-25 774-7725
並木小磯診療所	金沢区並木1-17-1 金沢センターシーサイド101 770-1191		

港南区

さつき台診療所	港南区大久保3-39-6 845-2681	ヒルサイドクリニック	港南区上大岡西1-16-19 上大岡エントランスビル3F 849-2550
豊福医院	港南区上永谷3-18-16 844-2255	横浜みなと呼吸器内科・ 内科クリニック	港南区港南台5-23-30 港南台医療モール2階 835-5917
おかのうえクリニック	港南区港南台5-23-30 港南台医療モール2階 836-3701	黒沢クリニック	港南区港南台7-42-30-201 833-9632
秋山脳神経外科 クリニック	港南区港南中央通1-1 842-1838	中央通クリニック	港南区港南中央通13-24 843-9927
苅部医院	港南区笹下2-7-12 843-7606	湘寿クリニック	港南区下永谷4-2-30 825-5861
神奈川県立 精神医療センター	港南区芹が谷2-5-1 822-0241	善利クリニック	港南区野庭町146-1 849-1080
つながるクリニック	港南区野庭町665 野庭団地サブセンター1F 848-2700	永持クリニック	港南区日野南5-9-1 845-0505

港北区

大沼クリニック	港北区大倉山3-3-32 547-5353	荻原医院	港北区大倉山3-7-17 531-3195
西川クリニック	港北区新横浜2-12-8扶桑電機ビル6階 534-8538	新横浜かとう クリニック	港北区新横浜2-6-13 新横浜ステーションビル8F 478-6180
アモルクリニック	港北区新横浜3-20-3-6F 577-3888	のぞみクリニック	港北区新横浜3-20-3 リバサイドビル501 470-7852
和光医院	港北区高田東4-10-8 531-4372	かとうクリニック	港北区樽町3-6-38リリアタウン2F 545-0222
おおすみ医院	港北区新羽町1719 717-7611	南澤医院	港北区日吉1-2-16 561-5413
日横クリニック	港北区日吉本町1-20-16 日吉教養センタービル2F 563-4115	たかみざわ医院	港北区日吉本町1-23-5 561-8641
石井内科医院	港北区日吉本町6-26-5 561-4704	藤山内科クリニック	港北区富士塚1-7-19 高和Ⅱ 439-0355
山田医院	港北区大豆戸町212 421-5452	日吉の森内科 クリニック	港北区箕輪町1-24-9 2F 755-7125
村井医院	港北区箕輪町2-3-7 日吉ロイヤルマンション107 563-1920		

栄区

野村医院	栄区笠間5-31-24 892-5910	なかのクリニック	栄区鍛冶ヶ谷2-53-10-2 890-6226
柴崎内科クリニック	栄区桂町324-6 桂鈴木ビル2F 892-5016	栄聖仁会病院	栄区公田町337-1 895-0088
木村内科・胃腸内科	栄区小菅ヶ谷1-23-1 894-1281	小山台クリニック	栄区小山台2-41-17 893-8736
大野内科医院	栄区本郷台3-1-6 896-0500		

瀬谷区

横浜相原病院	瀬谷区阿久和南2-3-12 270-8059	瀬谷メンタル クリニック	瀬谷区瀬谷3-1-30 ファーマシー平本ビル2階 442-7166
横浜甦生病院	瀬谷区瀬谷4-30-30 302-5001		

都筑区

ヒューマントラスト クリニックすずき	都筑区荏田東4-8-5プラザ都筑1F 948-3306	港北メディカル クリニック	都筑区大柵町3001-8 595-2660
内科・消化器科林医院	都筑区勝田町1297 942-3302	松浦内科	都筑区北山田1-7-1ソニックス171-101 593-1166
港北エヌティー クリニック	都筑区北山田7-12-20-2F 593-0505	センター南クリニック	都筑区茅ヶ崎中央8-36松本ビルA201 943-3700
深澤りつクリニック	都筑区中川中央1-28-20 CKビル3F 914-4101	南山田クリニック	都筑区南山田2-18-2-1階 590-5766
水野クリニック	都筑区南山田町4258 593-4040		

鶴見区

渡辺医院	鶴見区潮田町3-133-2 501-6457	佐藤医院	鶴見区江ヶ崎町12-19 571-4893
横浜鶴見 リハビリテーション病院	鶴見区下野谷町4-145-1 503-2000	つるみクローバー クリニック	鶴見区下末吉6-3-25 クリニックセンター三ツ池公園102 572-1900
飯山医院	鶴見区東寺尾5-3-12 582-9755	うしおだ診療所	鶴見区本町通1-16-1 521-5147
きむら記念クリニック	鶴見区向井町3-76-10 501-7400	汐田総合病院	鶴見区矢向1-6-20 574-1011
須田診療所	鶴見区矢向4-33-10 574-2021	橋爪医院	鶴見区寺谷2-13-7 581-3064

戸塚区

おおくぼ総合内科 クリニック	戸塚区川上町91-1モレラ東戸塚3階 383-9805	医療生協かながわ生活協同組合 戸塚病院	戸塚区汲沢町1025-6 864-1241
東戸塚脳神経外科 クリニック	戸塚区品濃町548-2東戸塚NSビル1階 829-0330	横浜南まほろば診療所	戸塚区下倉田町1883 サミット戸塚下倉田店2階 866-1551
医療生協かながわ生活協同組合 戸塚診療所	戸塚区戸塚町3880-2 864-3511	十慈堂病院	戸塚区南舞岡町1-23-9 823-1010

中区

関内仲通りクリニック	中区相生町2-42-3 横浜エクセレントXⅦビル3階 662-5766	関内医院	中区尾上町5-76 明治屋尾上町ビルディング301号室 663-7161
元町クリニック	中区竹之丸158-20 662-0831	臼井医院	中区千歳町1-2 横浜THビル2F 263-1315
鈴木内科診察室	中区蓬莱町2-3-4 2F 261-3320	大通り公園クリニック	中区蓬莱町3-113 251-7961
内科渡部医院	中区麦田町2-52 641-2788	山手の森 こころのクリニック	中区大和町2-60-1 263-8474

西区

よこはま高島町 クリニック	西区高島2-10-32 岡村ビル2・3F 444-1117	横濱高島診療所	西区高島2-14-11 第2田浦ビル6階 451-1717
諸星クリニック	西区中央1-4-9 321-0261	生駒医院	西区東久保町35-20 231-5921

保土ヶ谷区

はせがわ内科 クリニック	保土ヶ谷区新井町454-1 花田ビル1階 372-3131	港北病院	保土ヶ谷区新井町486 381-0180
保土ヶ谷クリニック	保土ヶ谷区岩井町11-3F 331-5941	大和田医院	保土ヶ谷区岩間町2-144 331-0037
ほどがや脳神経外科 クリニック	保土ヶ谷区帷子町1-17-3 YGYビル202 459-9588	上菅田医院	保土ヶ谷区上菅田町951-36 381-7360
川村クリニック	保土ヶ谷区権太坂1-52-14 742-1010	東川島診療所	保土ヶ谷区東川島町15-6 373-9899
古川医院	保土ヶ谷区東川島町20-19 381-0604	吉田クリニック	保土ヶ谷区星川1-15-20 341-2231
横山医院	保土ヶ谷区峰岡町2-118 331-3296	中村内科クリニック	保土ヶ谷区和田1-11-17 コートリーハウス横浜和田町1F-101 340-3223

緑区

岩波胃腸科外科医院	緑区青砥町1122 932-3806	ししど内科クリニック	緑区鴨居4-2-31 929-4114
田口メディカル クリニック	緑区台村町177-1フォーサイト1F 932-0303	ながつた脳神経外科	緑区長津田5-5-13 長津田メディカルスクエア6階 988-1855
芦野内科クリニック	緑区白山2-3-11 937-2722		

南区

いむら診療所	南区井土ヶ谷中町161-6, 2F 721-3432	弘明寺内科	南区大岡2-1-17セレサ弘明寺101 716-0010
三沢内科クリニック	南区大橋町2-34 731-0507	あずま医院	南区清水ヶ丘1-21 231-7026
水野医院	南区白金町1-9 231-0247	せきど脳神経外科 クリニック	南区通町4-82-1サンプルグ通町1階 712-0702
内田内科クリニック	南区中村町1-1-1アークヒルズ1F 263-1255	北浜医院	南区別所3-8-3 1F 712-1700
わたなべ医院	南区真金町1-3 231-2658	村山クリニック	南区真金町1-7 251-2500
佐藤病院	南区南太田1-10-3 731-1515		

チラシ未掲載の実施医療機関(追加分)

令和3年度 横浜市もの忘れ検診実施医療機関一覧(ホームページのみ掲載医療機関 令和3年6月25日時点)

もの忘れ検診実施医療機関は追加されることもあります。最新の情報は横浜市ホームページをご確認ください。

	医療機関名	住所	電話番号
旭区	若葉台クリニック	旭区若葉台1-3-116	921-3700
港南区	上永谷さいとうクリニック	港南区丸山台1-2-1 京急シティ上永谷Lウイング2F	849-1125
港北区	内科・外科トレッサ診療所	港北区師岡町700 トレッサ横浜南棟1F	545-1050
	高田中央病院	港北区高田西2-6-5	592-5558
栄区	ヒルサイドクリニック	栄区小菅ヶ谷4-9-1	479-8275
中区	グレイス在宅クリニック	中区元町3-133-9 元町医療モール5F	264-9767
西区	横浜東口中村クリニック	西区平沼1-2-23 中村ビル1F	534-8590
保土ヶ谷区	保土ヶ谷北クリニック	保土ヶ谷区西谷2-29-10	382-0321
	小川内科クリニック	保土ヶ谷区西谷3-12-26	371-3014
南区	こがね町すこやかクリニック	南区西中町2-31	231-0656

横浜市もの忘れ検診の申し込みの流れ

受診期間は令和4年3月31日（木）まで

ステップ1 医療機関を選ぶ

このチラシの中面にある一覧から
受診する医療機関を選びます。

ステップ2 医療機関へ電話（予約）をする

選んだ医療機関に直接電話で予約します。

※医療機関によって、曜日や時間帯を限定して実施していることがあります。

予約した医療機関・日時

ステップ3 医療機関へ受診する

問診を行い認知症の疑いを確認します。鑑別診断ではありません。

※もの忘れ検診で収集した情報は、横浜市と医療機関で共有します。

持ち物

- ・各種医療保険証
- ・生活保護受給者証
- ・中国在留邦人等支援給付受給者本人確認証 など身分証明ができるもの

認知症の疑いがあった場合、専門医療機関を紹介します。紹介料は有料です。

もの忘れ検診に関するお問い合わせ先（各区高齢・障害支援課）

区	電話	FAX	区	電話	FAX
青葉	978-2449	978-2427	瀬谷	367-5718	364-2346
旭	954-6125	955-2675	都筑	948-2306	948-2490
泉	800-2434	800-2513	鶴見	510-1775	510-1897
磯子	750-2418	750-2540	戸塚	866-8439	881-1755
神奈川	411-7110	324-3702	中	224-8167	224-8159
金沢	788-7777	786-8872	西	320-8410	290-3422
港南	847-8418	845-9809	保土ヶ谷	334-6328	331-6550
港北	540-2327	540-2396	緑	930-2311	930-2310
栄	894-8415	893-3083	南	341-1139	341-1144



横浜市健康福祉局高齢在宅支援課

電話 045-671-4129 FAX 045-550-3612