

## 横浜市勝田小学校コミュニティハウス 9月1日（日）リニューアルオープンします！

令和6年9月1日（日）に、横浜市勝田小学校コミュニティハウス（都筑区）がリニューアルオープンします。コミュニティハウスとは、子どもからお年寄りまでの幅広い層の市民が気軽に利用できる身近な施設です。

当施設は横浜市立勝田小学校の建替えに伴い、学校施設活用型コミュニティハウスから、横浜市地区センター条例に基づくコミュニティハウスに変わり、指定管理者制度を導入します。また、横浜市立勝田小学校や放課後キッズクラブ等との複合施設となります。

つきましては、リニューアルオープンに先立ち、次のとおり内覧会を行います。

### 施設概要

#### <施設名称>

横浜市勝田小学校コミュニティハウス

#### <所在地>

【住所】横浜市都筑区勝田町348-2（旧住所：勝田町266）

【電車】横浜市営地下鉄ブルーライン仲町台駅下車 徒歩15分

【バス】「東急バス綱71」勝田団地バス停下車徒歩3分

「横浜市営バス302」港北工業団地バス停下車徒歩5分

#### <施設内容>

研修室A、研修室B、和室A、和室B、交流コーナー、図書コーナー等

#### <開館時間>

月～土：9：00～21：00

日・祝：9：00～17：00

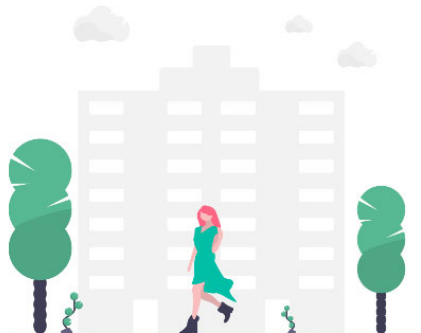
#### <休館日>

毎月第2火曜日（祝日にあたる場合は翌日）

年末年始（12月29日～1月3日）

#### <指定管理者>

認定特定非営利活動法人つづき区民交流協会



裏面あり



GREEN × EXPO 2027  
YOKOHAMA JAPAN

2027年国際園芸博覧会 2027年3月～9月 横浜・上瀬谷



# 内覧会

## <日時>

令和6年8月31日（土） 13：30～17：00

※時間内であれば、館内諸室を自由にご覧いただけます。

※事前申込みは不要です。

## <説明会>

下記の時間帯で施設のご説明をいたします。お気軽にご参加ください。

① 14：00～14：30

② 15：00～15：30

③ 16：00～16：30

## <取材>

取材をご希望の方は、あらかじめ下記お問合せ先へ8月30日（金）15時までにご連絡の上、直接施設へお越しください。

## <注意事項>

- 敷地内及び近隣に駐車場はございませんので、徒歩又は公共交通機関をご利用ください。
- 内覧会の様子を撮影させていただきます。  
※撮影した写真等はホームページや広報紙などに使用する可能性がありますのでご了承ください。
- 外構工事中のため、仮設西門からお入りください。お足元にご注意ください。

## <案内図>



▲勝田小学校  
コミュニティハウスHP



お問合せ先

都筑区地域振興課長 須藤 健一 Tel 045-948-2230



**GREEN x EXPO 2027**  
YOKOHAMA JAPAN

2027年国際園芸博覧会 2027年3月～9月 横浜・上瀬谷

