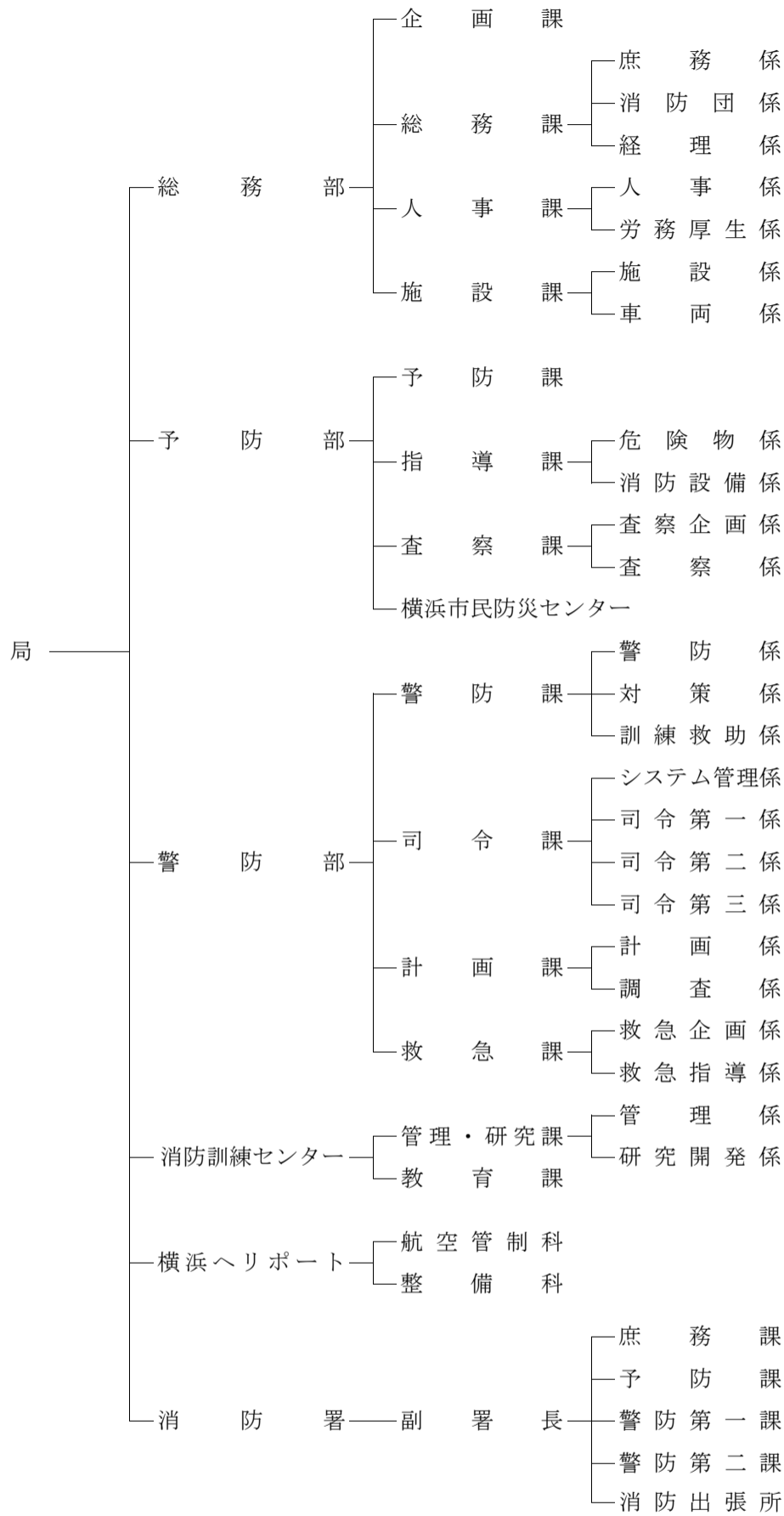


現 勢

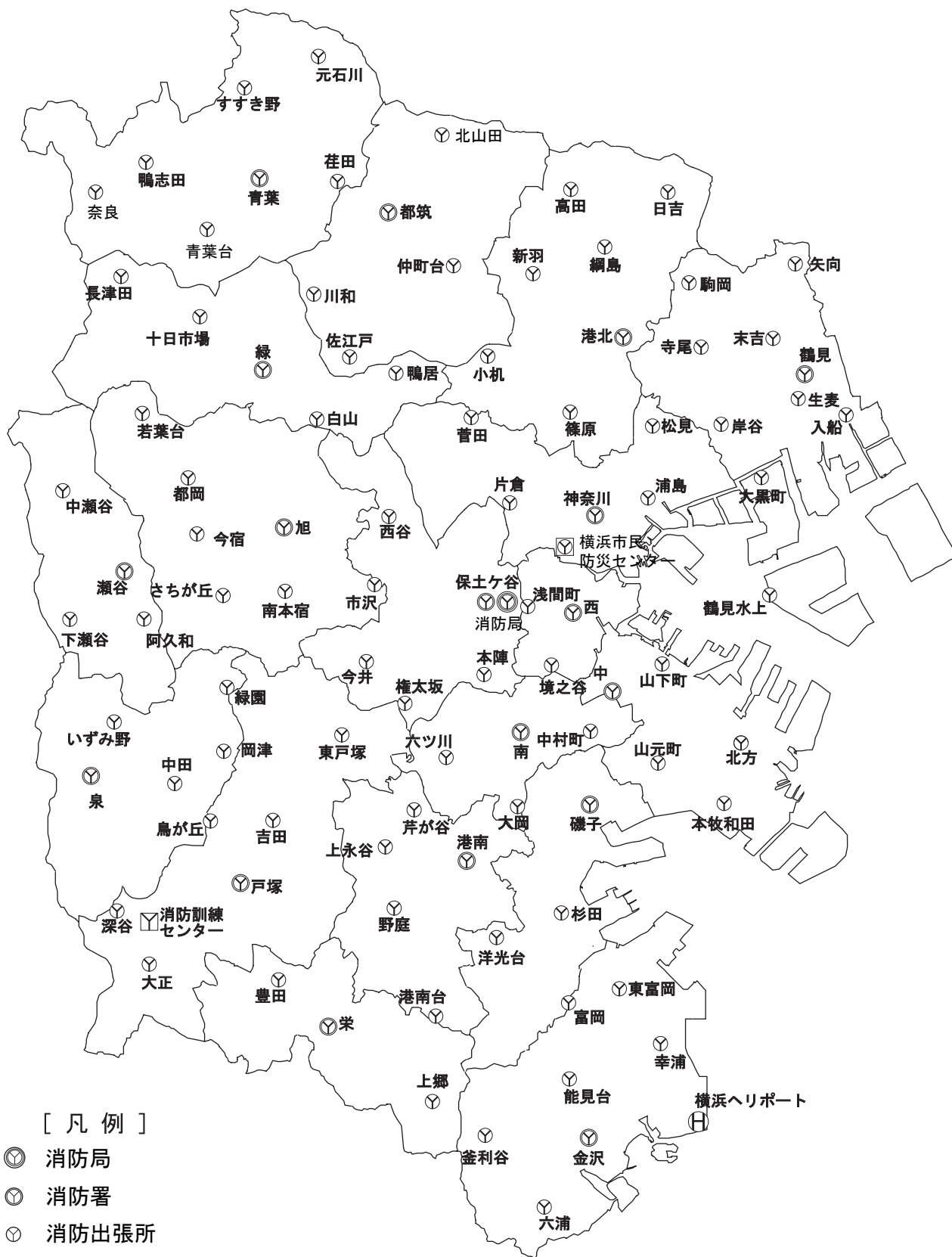
組 織

平成27年 3月31日現在

■ 組織図（1局18署78出張所）



消防署	支署	出張所	出張所数	消防出張所
消防署 — 18 —	鶴見	庶務課 予防課 警防第一課 警防第二課	9	生 麦 消防出張所 大 黒 町 末 吉 入 船 矢 向 岸 谷 寺 尾 駒 岡 鶴見水 上
	神奈川	"	4	浦 島 菅 田 片 倉 松 見
	西	"	2	浅 間 町 境 之 谷
	中	"	4	北 方 山 下 町 山 元 町 本 牧 和 田
	南	"	3	中 村 町 大 岡 六 ツ 川
	港南	"	4	芹 が 谷 野 庭 港 南 台 上 永 谷
	保土ヶ谷	"	4	西 谷 本 陣 今 井 権 太 坂
	旭	"	6	さ ち が 丘 都 本 宿 南 葉 台 若 市 沢 市 今 宿 今 田
	磯子	"	2	杉 田 洋 光 台
	消防署 — 18 —	金沢	"	6
港北		"	6	日 吉 篠 原 高 田 新 羽 小 机
緑		"	4	十 日 市 場 長 津 田 鴨 居 白 山
青葉		"	6	元 石 川 鴨 志 田 す す き 野 荏 田 青 葉 台 奈 良
都筑		"	4	川 和 佐 江 戸 仲 町 台 北 山 田
戸塚		"	5	大 正 吉 田 鳥 が 丘 東 戸 塚 深 谷
栄		"	2	豊 田 上 郷
泉		"	4	岡 津 中 田 い ず み 野 緑 園
瀬谷		"	3	中 瀬 谷 下 瀬 谷 阿 久 和



[凡 例]

- ◎ 消防局
- 消防署
- 消防出張所
- ⊠ 消防訓練センター
- ⊞ 横浜市民防災センター
- ⊕ 横浜ヘリポート