

# 地震が起きたら...

## 地震発生



### 1 その場にあった身の安全

- 身を守る
- 出口の確保
- キーをつけたまま道路の端に止めて避難



### 2 すばやく火の始末

- 火が出たら大声を出して周囲に知らせ協力して初期消火



### 3 とわり近所の助け合い

- となり近所に声をかけ合い助け合う



周囲の状況を確認

## 自宅

### 自宅に危険あり



### 自宅に危険なし

## 在宅避難

自宅建物に火災や倒壊の危険がないときは、あえて避難の必要はありません。  
(状況に応じて対応してください)



近所に避難の声掛け

危険がなくなった

大きな火災の危険がなくなった

## いっとき避難場所

近所の公園・空き地など

広域避難場所や地域防災拠点へ避難する前の中継点で、まず避難して様子を見るために地域住民が集まる場所（小公園など）です。  
いっとき避難場所は、自治会・町内会が選定します。



地域内で必要に応じて避難

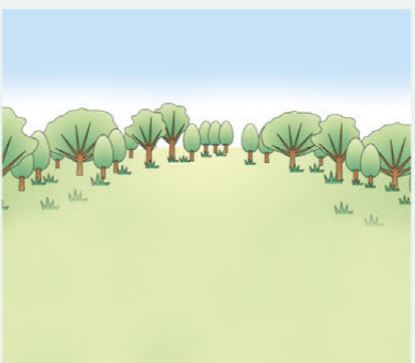
家屋の倒壊など、自宅での生活が困難な場合

大きな火災の危険あり

## 広域避難場所

大火災時に避難する場所

地震による火災が多発し延焼拡大した場合、熱や煙から生命・身体を守るため一時的に避難する場所です。  
(大きな公園やグラウンドなど)



大火災など危険が迫っているとき

## 助け合い避難場所

地域防災拠点を補完するための任意の施設（自治会・町内会館等）で、地域住民の自助・共助によりあらかじめ避難対象者や運営方法等を検討し、自治会・町内会が地域の実情に応じて任意に設置します。



物資・情報等の受け取り

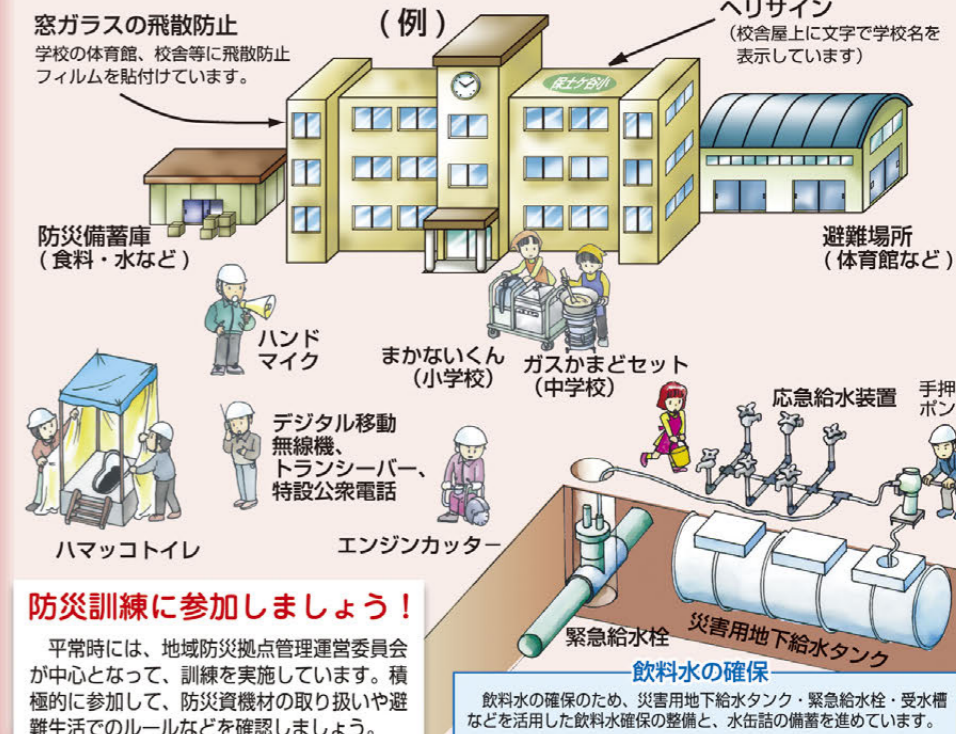
## 地域防災拠点

震災時の避難場所

地震などによって家が倒壊または焼失し、住む場所がなくなった人が一定期間避難生活を送る場所です。  
※現在、保土ヶ谷区内では市立小・中学校等の27カ所を指定しています。(裏面マップ参照)

### 地域防災拠点の役割

- 家が倒壊した場合などの一時的な生活場所
- 食料、水、救援物資などの配布場所(限りがあります)
- 防災資機材を使った救助・救出活動
- 生活情報の提供場所
- 家族の安否確認



### 防災訓練に参加しましょう!

平常時には、地域防災拠点管理運営委員会が中心となって、訓練を実施しています。積極的に参加して、防災資機材の取り扱いや避難生活でのルールなどを確認しましょう。

特別な配慮を必要とする場合



## 福祉避難所

地域防災拠点に避難した人で、介護や障害の状況によって避難生活が困難な場合は、福祉避難所として指定している福祉施設に移動していただくことがあります。

## 福祉避難所一覧

施設名	住所	施設名	住所
今井地域ケアプラザ	今井町 412-8	美立の杜 (特養)	今井町 609-1
岩崎地域ケアプラザ	岩崎町 37-5	太陽の国ほどがや (特養)	岩井町 238-1
上菅田地域ケアプラザ	上菅田町 1696	特別養護老人ホーム ラポールミツ沢 (特養)	峰沢町 325-1
川島地域ケアプラザ	川島町 360-2	レジデンシャル常盤台 (特養)	常盤台 74-7
常盤台地域ケアプラザ	常盤台 53-2	梅の木ホーム (特養)	上菅田町 1372
仏向地域ケアプラザ	仏向町 1262-3	ライフモア保土ヶ谷 (老健)	新井町 291-1
星川地域ケアプラザ	川辺町 5-11 かるがも 1・2階	けいあいの郷西谷 (老健)	西谷町 1018-2
保土ヶ谷地域ケアプラザ	岩井町 143-2	ほどがや地域活動 ホームゆめ (障活)	神戸町 140-2
保土ヶ谷区生活支援センター	川辺町 5-11 かるがも 4階	ほどがや希望の家 (障活)	天王町 1-21
狩場緑風荘 (老人福祉センター)	狩場町 295-2	のぼら園 (障支)	狩場町 200-6
今井の郷 (特養)	今井町 733-2	すみれ園 (障支)	狩場町 200-6
さわやか苑 (特養)	上菅田町 1723-1	たちほほどがや (障支)	仏向町 1600-2
よつば苑 (特養)	狩場町 200-9	てらん広場 (障支)	上菅田町 1696
かわしまホーム (特養)	川島町 1514-2	偕恵いわワークス ぶらねっと (障支)	岩間町 1-7-15
快風苑 (特養)	境木町 174-1	偕恵いわワークス メテオ (障支)	岩間町 1-7-15
夢の里 (特養)	常盤台 75-1	幸陽園 (障支)	上菅田町 1749
くぬぎ台 (特養)	川島町 1363-1		

※(特養): 特別養護老人ホーム、(老健): 介護老人保健施設、(障活): 障害者地域活動ホーム、(障支): 障害者支援施設