

# 健やかで明るい、 ふれあいのあるまち

※「地域福祉保健計画」は、地域の課題を地域で解決し、地域の支えあいによってだれもが安心して生活できるまちをつくるための計画です。

## 和泉北部地区ってこんなまち

- いずみ野駅周辺と日向山地区に広がる一戸建てやマンションの比較的新しいまちと和泉川沿いに広がる古くからのまちがあり、新旧の融合を感じるコミュニティです。
- 年少人口は泉区平均より少ないですが、生産年齢人口は多く、活気のあるまちです。
- 新旧融合の示す通り、夏祭りもいずみ野駅中心としたものと、地域に根差したもののなどバラエティに富んだコミュニティです。
- 2016年10月に開所した「いずみ野地域ケアプラザ」が新たな地域の活動拠点となり、活発な活動が展開されています。

多くの人の  
参加を期待したい。  
深刻な担い手不足を  
なんとかしたい

困った人への  
声掛けをもっと  
積極的にやったら  
どうかしら



この5年間、このまちで  
こんな声を聞きました

この地区は  
交通が便利なおうえに、  
ケアプラザを  
拠点に情報発信や  
いろいろな活動ができ  
住みやすいまち

## 第3期計画（平成28年度～令和2年度）ではこのようなことに取り組みました。

3つの柱（健康、交流、参加）  
に沿って様々な活動を展開  
しました。

バザーや敬老のつどいなど、  
地区社協の日頃の活動も円  
滑に実施しました。

ケアプラザを拠点に活動展  
開と情報発信に努めました。

各自治会の特徴や取組の情  
報共有に努めました。



ボランティア団体同士の情  
報交換と交流を行いました。



私たちの地区では、令和3年度～7年度にかけて、  
こんなことに取り組めます！

## 健康



健やかで  
安全なまち



### 目標

- 地域ぐるみの健康づくり
- 健康へのお互いの気遣い
- 健康づくりの情報発信
- 地域安全へ取組

### 取組

- 自治会、シニアクラブやサロンなどでの活動
- 身近な人への気づき
- 健康に関する勉強会やサロン活動などの情報発信（SNSの利用も検討）
- 様々なイベントでの防災、防犯の啓蒙

## 交流



一人ひとりに  
優しいまち



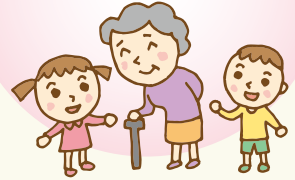
### 目標

- 一人ひとりが声を掛け合う  
ことで孤立を防ぐ

### 取組

- 自治会、地区社協、民児協  
など各団体間で、特に一人  
暮らし世帯などの情報共有  
と見守り

## 参加



世代間の交流が活発で、  
地域活動に関心が持てるまち



### 目標

- 自治会や子供会、ボランティ  
アなど団体同士の交流
- 地域活動への関心を持つ  
きっかけ作りを通して、新  
たな担い手を獲得

### 取組

- 活動の情報発信継続
- こども会同士のネットワー  
ク構築支援
- 一人暮らし高齢者の方がサ  
ロンなどに安心して参加で  
きる環境の整備
- 地域イベント等への参加
- ケアプラザなどでの情報発信

## 主な活動団体



自治会・町内会・こども会育成指導者連絡協議会・こども会・シニアクラブ・サロン・各ボランティア団体  
保健活動推進員・スポーツ推進員・青少年指導員・地区社会福祉協議会・地区民生委員、児童委員協議会 など