

(1) 広域図

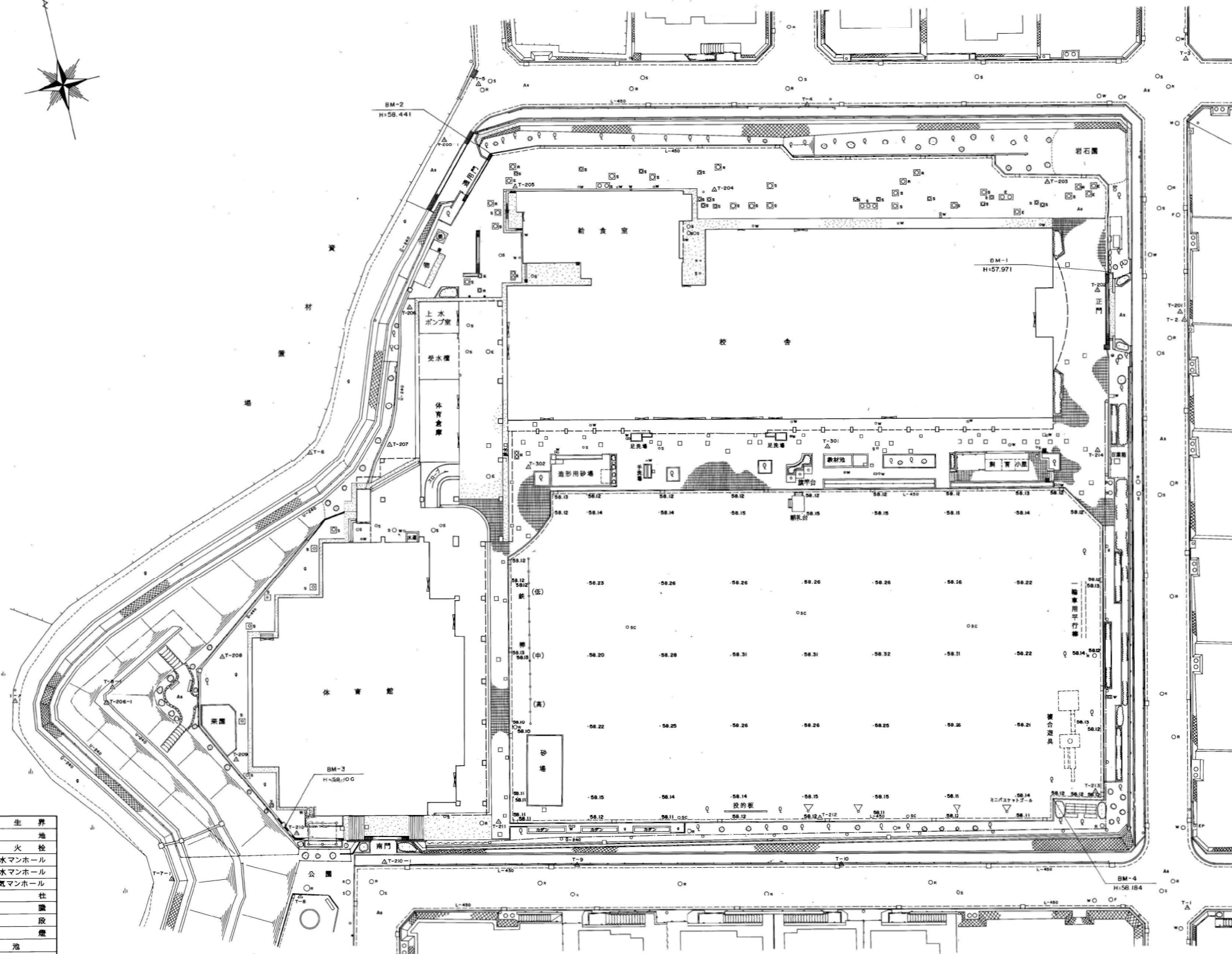


(2) 拡大図



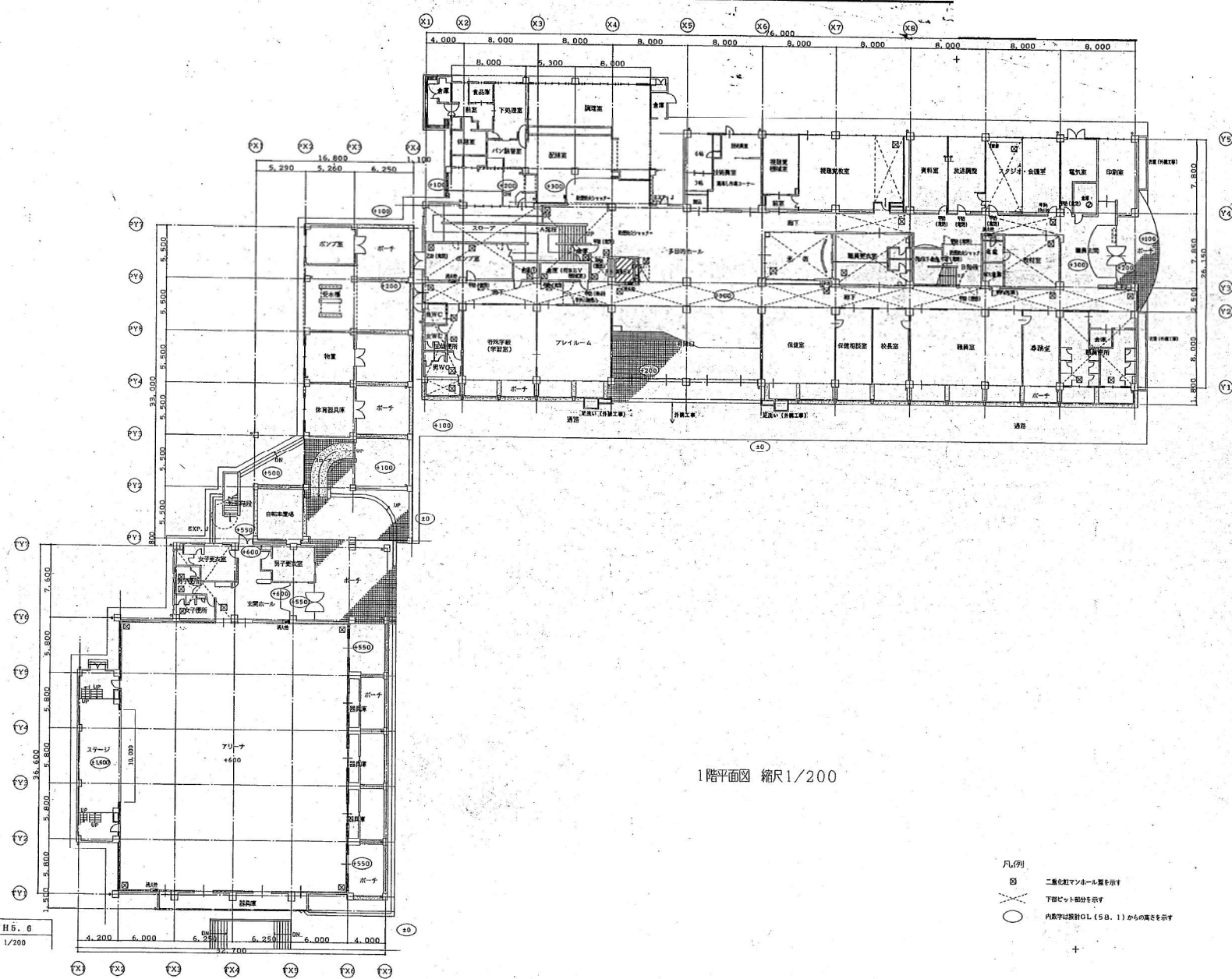
緑園西小学校平面図 S=1:300

資料 2



凡例

△	多角点	山	植生界
□	仮 B M	OF	売地
○	標高点	OS	消火栓
■	家屋	OR	汚水マンホール
□	無壁舎	OTM	雨水マンホール
□	堅ろう建物	SP	電気マンホール
□	ブロック、コンクリート壁	○	電柱
□	板塀	○	標識
□	生垣	○	階段
□	有刺鉄線	○	街燈
□	防球ネット	○	池
□	フェンス	○G	ガス弁
□	ガードレール	○W	止水弁
□	間知石積	□	電話ボックス
□	法面	□	バスケットゴール
□	コンクリートタタキ	○sc	スプリンクラー
□	庭	U	U型側溝
○	広葉樹	□	足洗場
○	針葉樹	As	アスファルト舗装
○	芝地	Co	コンクリート舗装

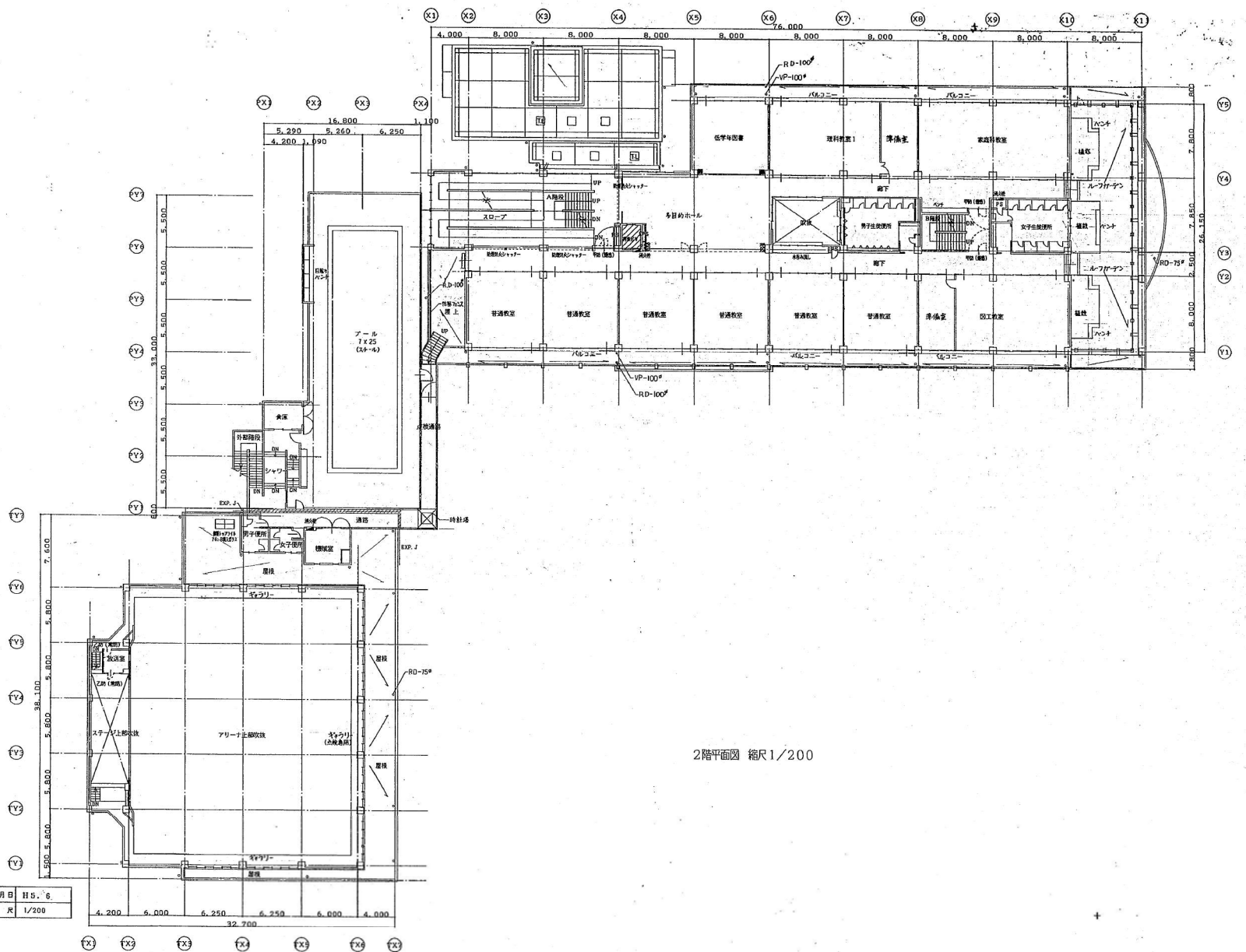


1階平面図 縮尺1/200

- 凡例
- 二重化柱マーンホール蓋を示す
 - ⊗ 下部ヒット部分を示す
 - 内装字は設計GL (5B. 1) からの高さを示す

変更図

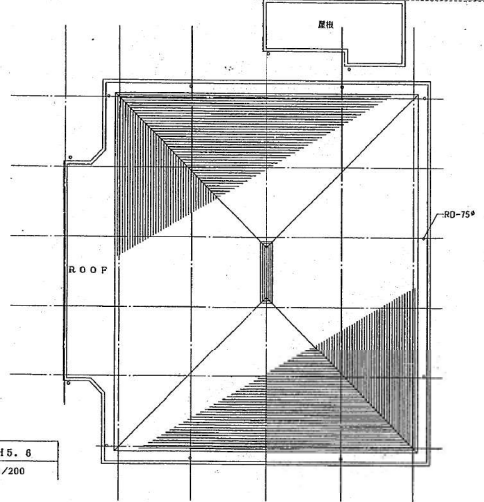
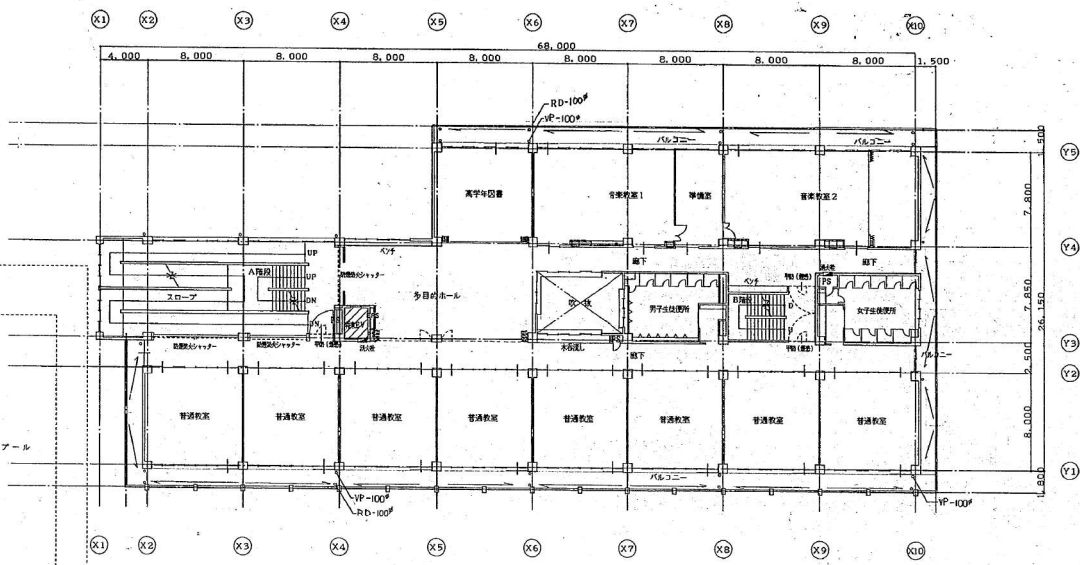
工事名	緑園四小学校新築工事 (建築工事)	年月日	H5. 6
図番	A-12 1階-平面図	縮尺	1/200



2階平面図 縮尺1/200

変更図

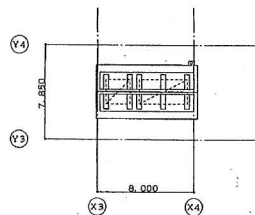
工事名	緑園西小学校新築工事(建築工事)	年月日	H5.6
図番	A-13	2階-平面図	縮尺 1/200



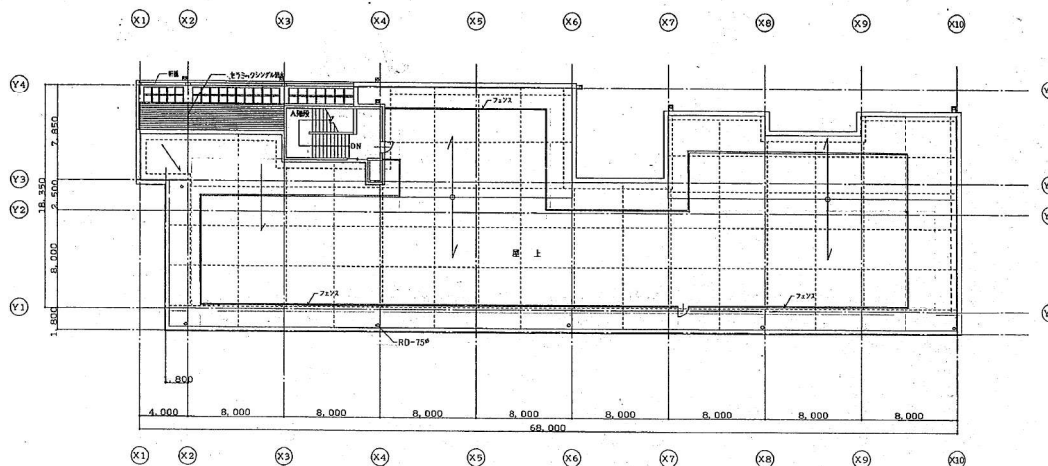
3階平面図 縮尺1/200

工事名	松園西小学校新築工事(建築工事)	年月日	H5.6
図番	A-14 3階-平面図	縮尺	1/200

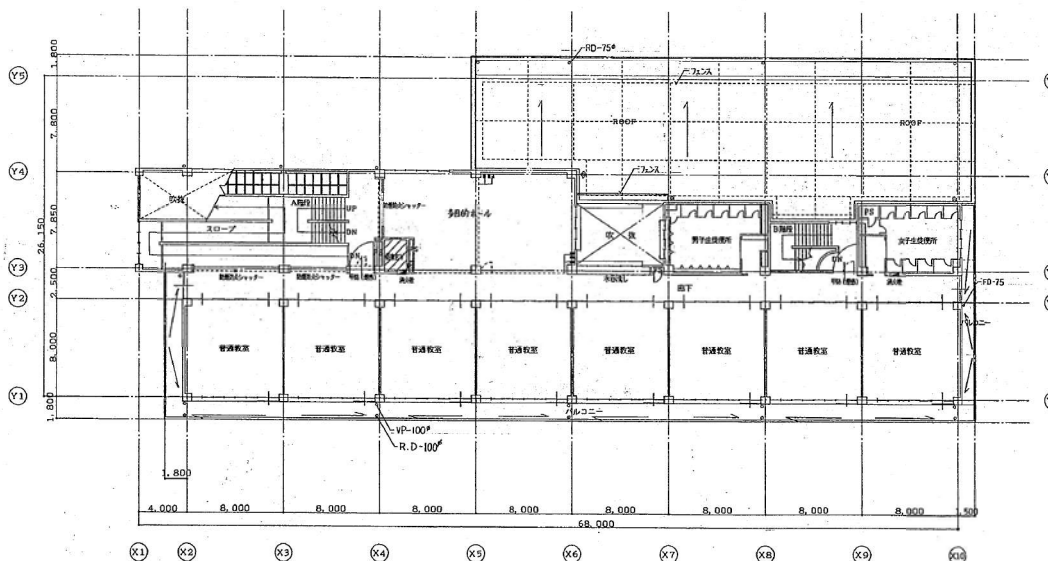
変更図



PH屋根伏図 縮尺 1/200



屋階平面図 縮尺 1/200



4階平面図 縮尺 1/200

工事名	綾瀬西小学校新築工事 (増築工事)	年月日	H 5. 6
図 号	変 更 尺-15 4. 屋階 平面図	縮 尺	1/200

変更図

旧緑園西小学校の後利用に関するアンケート結果

1 実施期間

令和4年6月下旬から7月31日（日）まで

2 アンケート方法

対象区域内の住戸へ紙アンケートをポストイングし、郵送による回答をお願いしました。

3 対象地域

戸塚区を除く緑園学園の通学対象区域

※緑園1丁目～7丁目、岡津町の一部、新橋町の一部、池の谷

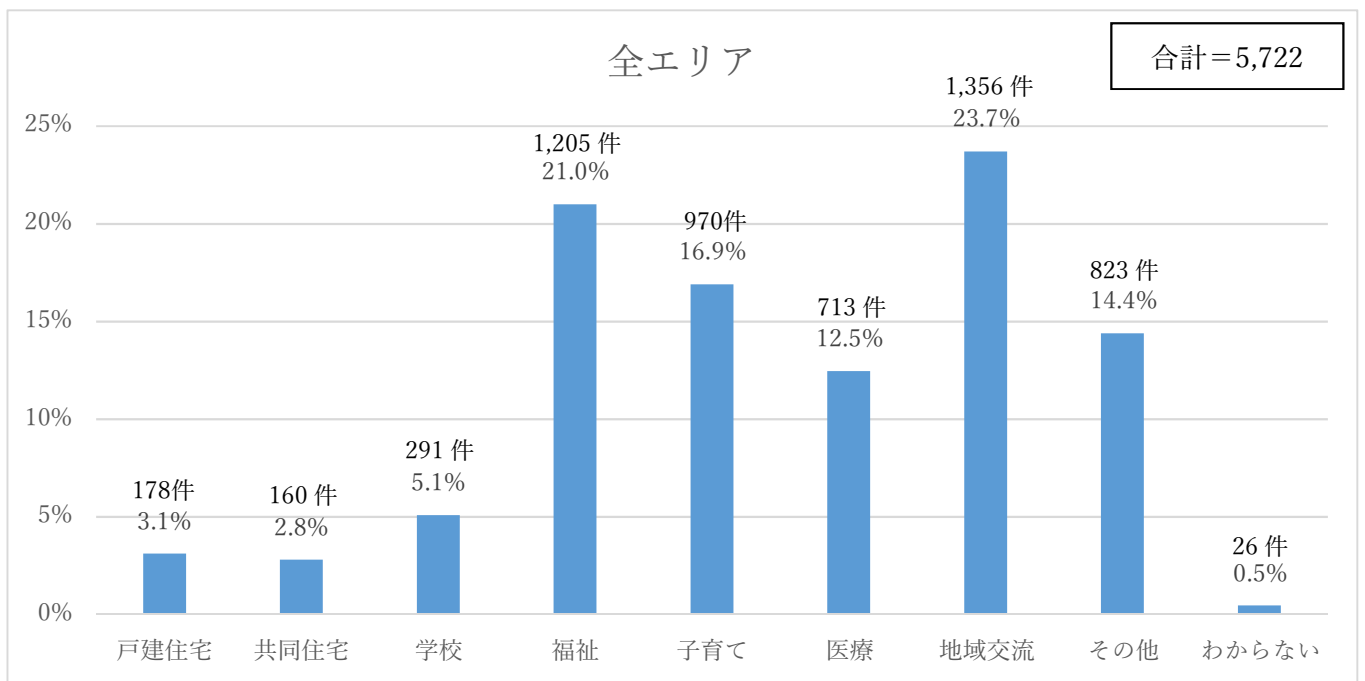
4 回答数

2,564件（回答率：38.6%） ※【参考】投函数：6,628件

5 回答結果

後利用として望ましいと思われる用途や機能を選択してください（複数回答可）

・「地域交流」が23.7%で最も高く、次いで「福祉」が21.0%、「子育て」が16.9%となっている。

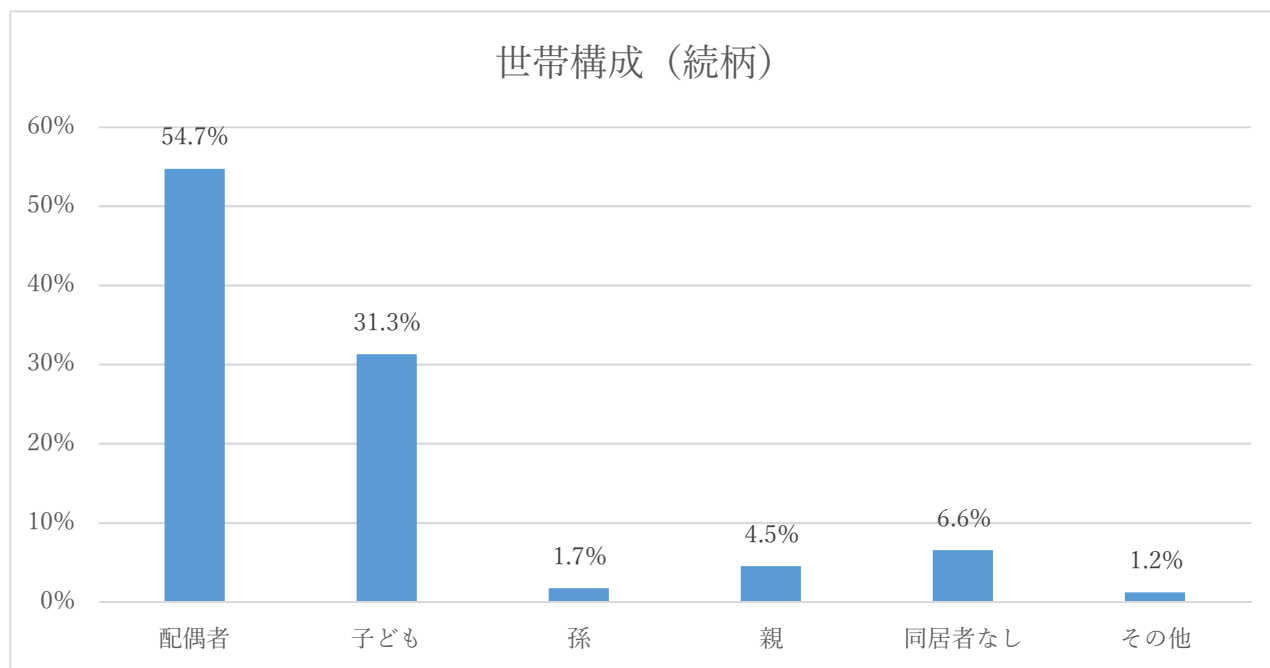


※「その他」の主な回答（希望の多い順に掲載）

図書館、スポーツ施設（スポーツセンター、プール等）、公園、災害時の避難場所、カフェ等

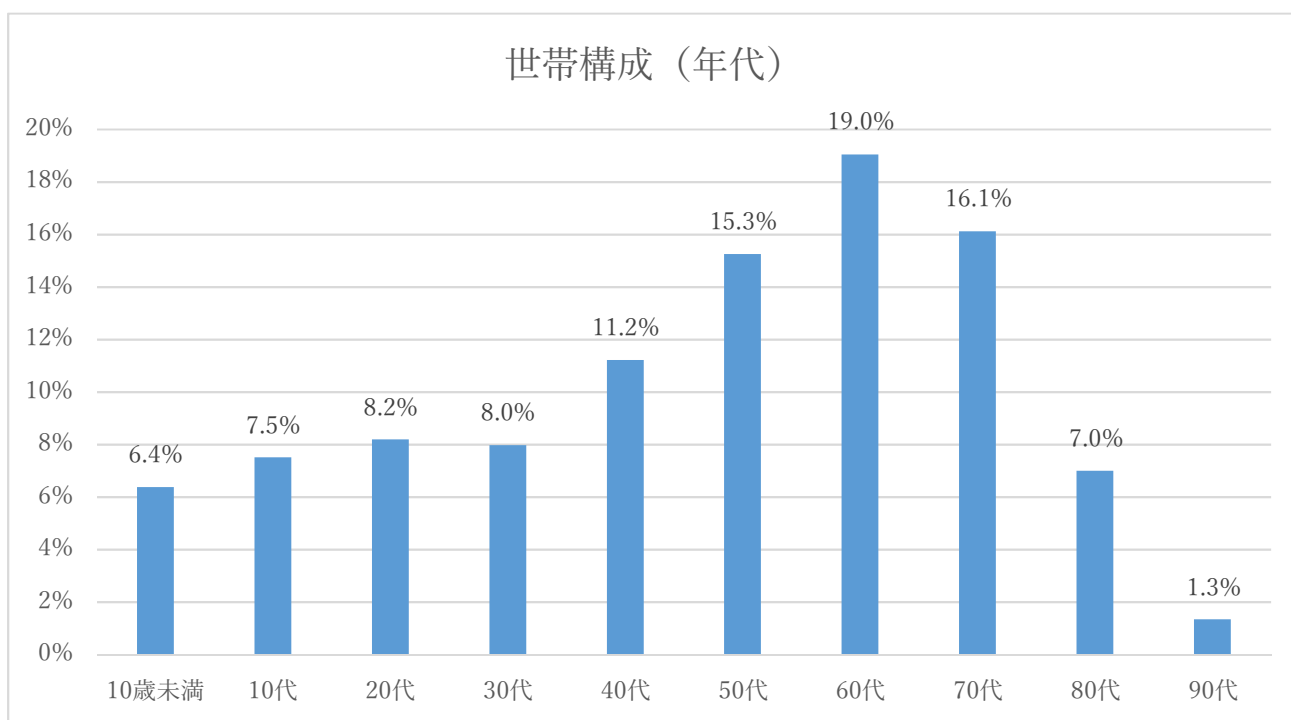
世帯構成を教えてください（該当するすべてを選択）

- ・「配偶者」が54.7%で最も高く、次いで「子ども」が31.3%、「同居なし」が6.6%となっている。



世帯構成の年代を教えてください（該当するすべてを選択）

- ・「60代」が19.0%で最も高く、次いで「70代」が16.1%、「50代」が15.3%となっている。



旧庄戸中学校を活用する事業者の公募を実施します！

横浜市では廃校等の資産の戦略的利活用による価値の最大化を積極的に進めています。

栄区に所在する旧庄戸中学校については、平成27年4月に閉校して以来、地域及び関係区局で後利用の検討を重ね、地域ニーズを踏まえた活用の方向性がまとまったため、活用主体となる事業者を価格固定プロポーザル方式により公募（土地は貸付、建物は売却）します。

※ 価格固定プロポーザル方式とは、貸付・売却価格を固定したうえで事業提案の内容を審査することにより事業予定者を決定する公募手法です。



正門

普通教室

体育館

格技場

【旧庄戸中学校】

1 公募物件の概要

所在・地番	栄区庄戸三丁目1257番200
交通アクセス	JR根岸線「港南台」駅からバスで約20分、「庄戸」バス停下車徒歩2分
地目・地積	宅地（公簿） ・ 16,040.95㎡（公簿）
建物情報	校舎：鉄筋コンクリート造陸屋根4階建 5,937.20㎡ 昭和56年しゅん工 体育館：鉄骨造スレートぶき平屋建 776.81㎡ 昭和56年しゅん工 格技場：鉄筋コンクリート造合金メッキ鋼板ぶき平屋建 388.09㎡ 昭和63年しゅん工 建物合計：7,205.71㎡（※校舎・体育館・格技場のほか、物置8棟を含む。）
都市計画による制限	用途地域：第一種低層住居専用地域 建ぺい率：30% 容積率：60% 高度地区：第一種高度地区 風致地区：第二種風致地区

2 公募価格

土地	貸付料（月額）	1,315,357円
	保証金	15,784,284円（貸付料の12か月分）
建物	売却価格	65,846,000円（消費税及び地方消費税相当額5,986,000円を含む。）

3 主な土地利用条件

(1) 募集用途

ア 土地

- (ア) 現状有姿で引渡し、30年間の事業用定期借地とします。
- (イ) 擁壁及び境界沿いフェンスは土地に含み、借地期間中は事業者が適正に維持管理することとします。

イ 建物

- (ア) 現状有姿による売却とします。事業者は改修等を行って利用することも、解体撤去後に新たな建物を建築することも可とします。
- (イ) 建物には既存校舎のほか、体育館、格技場、物置8棟、工作物及び立木等を含みます。

ウ その他

事業用定期借地期間満了時には、土地を更地の状態で返還することとします。

(2) 地域ニーズに沿った事業の提案

地域の代表等で構成された「上郷東地区まちの再生・活性化委員会」が取りまとめた『上郷東地区のまちづくりに向けた助言』に沿った提案をしてください。

※ 取組の内容や規模等は応募者の提案によるものとし、審査において評価します。

(3) コミュニティハウスの整備

事業者が内装込みで整備のうえ、横浜市に賃貸するものとして300㎡程度とします。

(4) 地域防災拠点（指定緊急避難場所・指定避難所）としての指定

地域防災拠点として指定することに同意してください。なお、指定を受けるにあたり、避難スペース（屋内・屋外）や、防災備蓄庫等のスペースの提供を行うこととします。

4 スケジュール

募集要項の配布期間	令和4年12月26日（月）～令和5年3月23日（木）
応募受付期間	令和5年3月13日（月）～令和5年3月23日（木）
審査期間	令和5年4月
事業予定者の決定	令和5年5月
基本協定の締結	令和5年6月
契約・建物所有権移転・土地引渡し	令和6年7月1日（月）まで

※ 公募土地の状況、申込方法、審査等の詳細については、横浜市ウェブサイトに掲載する募集要項等を御参照ください。

<https://www.city.yokohama.lg.jp/city-info/zaisei/shiyuchi/jouho/hoyutochi/heikoshouchuu/kyuusuyodotyuu koubo.html>

<位置図>



<案内図>



お問合せ先

財政局資産経営課長 森脇 美也子 Tel 045-671-2198

横浜市政記者、横浜ラジオ・テレビ記者 各位

金沢区旧並木第三小学校跡地を有効活用する 事業者の公募を開始します！



平成21年11月13日(金)から、旧並木第三小学校跡地を有効に活用して、魅力あるまちづくりに貢献する事業者を、事業提案方式で公募します。

● 公募対象物件

施設名称	旧横浜市立並木第三小学校	
所在地	横浜市金沢区並木二丁目8番1号	
土地面積	16,399.85㎡	
建物概要	校舎	鉄筋コンクリート造3階建(一部2階建) <昭和56年築> 延床面積：6,643㎡
	体育館	鉄筋コンクリート2階建 <昭和56年築> 延床面積：704㎡
	【公有財産台帳面積】7,453㎡ (※校舎・体育館のほか、倉庫等106㎡を含む。)	
用途地域等	第一種中高層住居専用地域(建ぺい率60%、容積率150%) 第3種高度地区、準防火地域、緑化地域	

● 土地・建物の処分条件

土地	売却 または 50年間の一般定期借地による貸付	※事業者が 選択できます。	売却価格：1,277,548,315円 または 貸付料(月額)：2,328,778円 保証金：69,863,340円 (月額賃料の30か月分)
建物	売却 ※改修して既存建物を利用すること、 自らの負担で解体後に新たな建物を 建築すること、のいずれも可能。		売却価格：42,600,000円

● 公募条件(必須)

- 応募可能な施設の用途は、第一種中高層住居専用地域で建築可能な建築物であること。
ただし、住宅、共同住宅等は除く。
- 建物内に延床面積約300㎡のコミュニティハウスを整備すること。
コミュニティハウスは、横浜市が20年間賃借する。
- 地域防災に関する提案を行うこと。

● 公募スケジュール

公募要項の配布	平成21年11月13日(金)～平成22年 1月29日(金)
応募受付	平成22年 1月25日(月)～平成22年 1月29日(金)
審査・事業予定者の決定	平成22年2月～平成22年3月

● 事業予定者の決定

横浜市が設置する審査委員会で提案内容の審査を行い、審査委員会からの報告を受けて、横浜市が決定します。

● 公募要項の配布場所

行政運営調整局契約財産部財産調整課 (市庁舎4階・部屋番号403)



◆ 案内図



● 交通

- ①金沢シーサイドライン『並木中央駅』から 徒歩約10分
- ②京浜急行『京急富岡駅』から 徒歩約20分

公募事業に関するお問い合わせ先
横浜市行政運営調整局 契約財産部 財産調整課
〒231-0017 横浜市中区港町1丁目1番地（市庁舎4階）
TEL：045-671-2273
FAX：045-662-5369