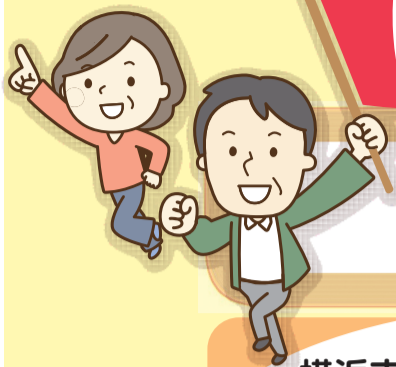


特集②

横浜市国民健康保険の特定健康診査(特定健診)は

無料です!

けんしん(特定健診)へ行こう



特定健診を受診すると自分の体の状態がわかります。
糖尿病や高血圧症などの生活習慣病を予防するため、特定健診を受けましょう。

対象

横浜市国民健康保険に加入している
令和4年3月31日までに40歳~75歳の
誕生日を迎える人が対象です。

75歳以上の人は横浜市健康診査を受診していただき、
会社の保険などに入っている人は、加入している
健康保険にお問い合わせください。

健診内容

血液検査、
血圧、尿検査、
身体計測、
問診、診察など



横浜市 特定健診 検索

知りたい! 「けんしん」について ?

「けんしん」って、
受ける意味
あるの?

「けんしん」を受け
たことで、治療につ
ながったり、生活を見
直すきっかけが
できています。

でも…
「けんしん」って
お金が
かかるでしょ?

ご安心ください。

でも、自分は
健康だから。
大丈夫でしょ。

気がつきにくい体
の変化に早く気づ
くためにも、毎年の
確認(「けんしん」
受診)が大切です。

横浜市国民健康保険の
特定健診は**無料**ですよ。
「けんしん」は毎日の生
活の影響(=体調)を確認
できる絶好の機会です。

健やかな毎日は
「けんしん」から始まります。

特定健診の受け方

4月1日時点で横浜市国民健康保険の資格のある対象者には、
5月下旬ごろ受診券と問診票が送付されます。
※4月2日以降に横浜市国民健康保険の資格を得た人は別途申請が必要です。

受診券と問診票が届いたら…

① 医療機関を選ぶ

泉区内45か所、市内約1,200か所で
受診できます。



横浜市特定健診受診機関 検索



**② 事前に医療機関に
予約する。**



③ 受診する

当日の
持ち物

1 受診券 2 問診票
3 横浜市国民健康保険証



特定健診などに関する
詳しいお問い合わせは

横浜市けんしん専用ダイヤル

☎664-2606 fax663-4469

受付時間 8時30分~17時15分 月曜~土曜(祝日・年末年始を除く)