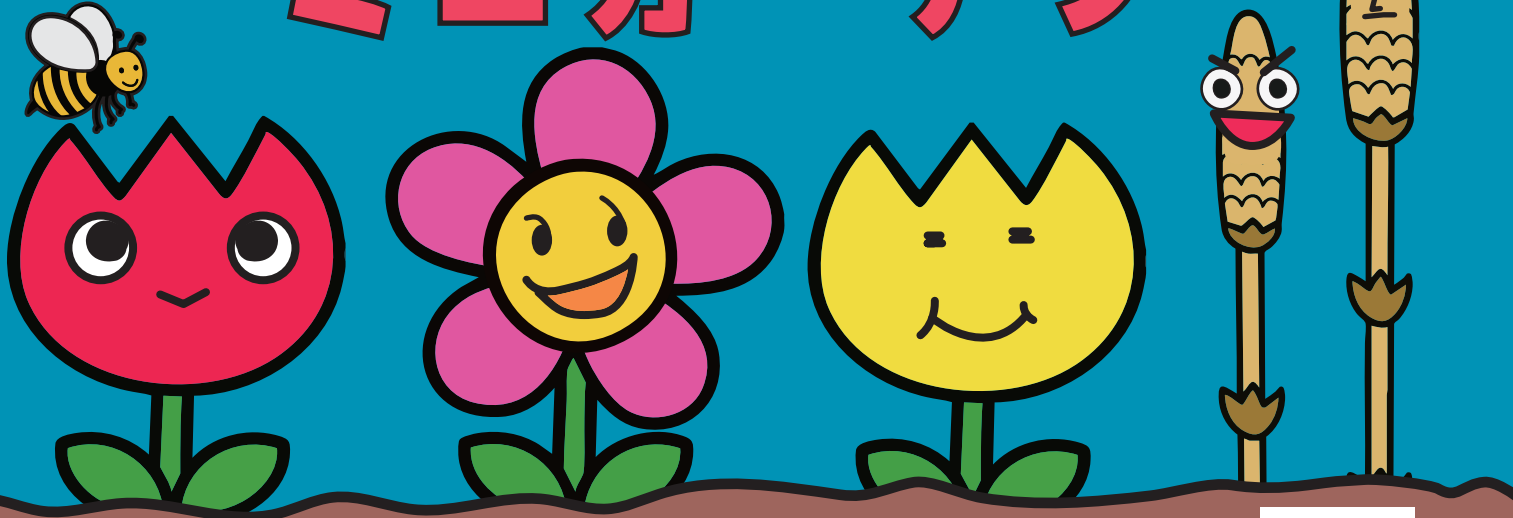


寄せ植えを
作ろう!

親子で咲かせる♪ はじめての ミニガーデン

参加
無料



くわしくはこちら▶



日程

令和7年 3月1日(土)

- ①午前の部 10時～11時半
- ②午後の部 13時～14時半

くわしくは
裏面へ

場所

神奈川県地域子育て支援拠点
かなーちえ
(東神奈川1-29 東部療育ビル3階)

対象

4才から6才の未就学児とその保護者
※区内在住、在園、在勤の方

申込

右の二次元コードから
※応募多数の場合抽選となります。

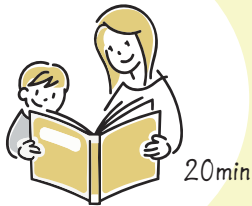


(横浜市電子申請・届出システム)

内容

お花のことを知って、
春に咲く寄せ植えを作しましょう。 講座時間 およそ80分

お花の物語を聞こう



かなぶっく・岩崎さんによる

絵本の読み聞かせ

お花の育て方を学ぼう



園芸講師・井上まゆ美先生による

花の育て方講座



ちいさなお庭が
完成!



40min

※画像はイメージです

寄せ植え作り体験

主催/神奈川県役所区政推進課
協力/神奈川県地域子育て支援拠点 かなーちえ

問合せ

神奈川県区政推進課企画調整係
☎/045-411-7027 FAX/045-314-8890

はじめてのミニガーデン

概要

日程

令和7年 3月1日(土)

①午前の部 10時～11時半
②午後の部 13時～14時半

場所

神奈川県地域子育て支援拠点

かなーちえ 交流コーナー
(東神奈川1-29 東部療育ビル3階)



対象

4才から6才の未就学児と
その保護者

※区内在住、在園、在勤の方

定員

各回 10組 20名

※応募多数の場合抽選となります。

費用

無料

申込期間

令和7年

1月27日(月)
～2月18日(火)

※2月下旬にEメールで連絡します。

※2/24までに連絡がない場合はお問合せください。

申込方法

右の二次元コードから申込み



※記入いただいた個人情報は本事業以外には使用しません。

※応募多数の場合抽選となります。

施設について

「神奈川県地域子育て支援拠点 かなーちえ」は、0歳から未就学までの親子やマタニティの方とご家族、地域で子育てを応援する方たちのための施設です。

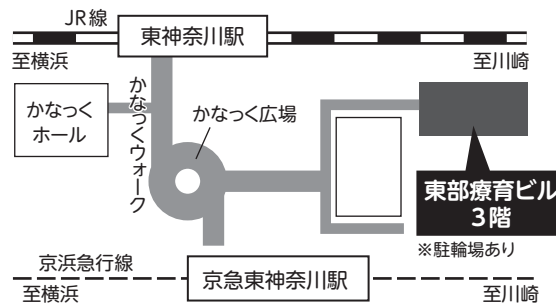
アクセス

JR東神奈川駅、京急東神奈川駅から
徒歩3分

※駐車場はありません。

※2階の入口からお入りください。

(1階の入口が閉まっている場合があります。)



施設の設備



かなーちえ HP

※3/1は「かなーちえ」は通常通り開館しています。

講座について

お花のことを知って、春に咲く寄せ植えを作りましょう。

持ち物

- 汚れても良い服装
- 軍手

寄せ植えについて

- 作る寄せ植えは1組1鉢です。
- 直径25cm程度の花鉢をお持ち帰りいただきます。
- 持ち帰りの袋はご用意します。

その他

- 会場のスペースに限りがあるため同伴者がいる場合は申込みフォームにご記載ください。
- 講座会場にはきょうだいのお子さんを見守る保育ボランティアがいます。保護者同伴であれば「かなーちえ」もご利用いただけます。
- 寄せ植え作り体験は屋外で行います。暖かい服装でお越しください。



問合せ

神奈川県区政推進課企画調整係
TEL/045-411-7027 FAX/045-314-8890

ガーデンネックレス横浜
Garden Necklace
YOKOHAMA