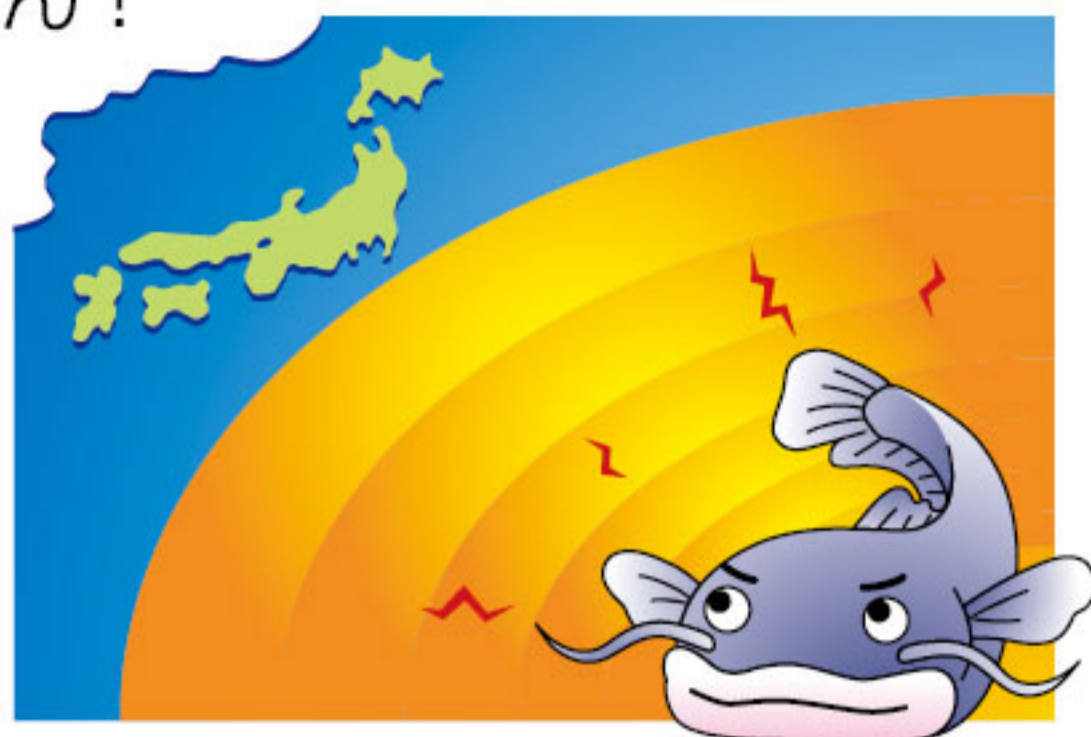


# 津波からの避難方法

津波は遠くからもやってくるので、小さな地震でも油断してはいけません！



## 地震発生



ラジオ・テレビ・防災情報Eメール等から正確な津波情報を入手しましょう。また、横浜市からの避難勧告・指示などに注意しましょう。



津波警報が発令されました。



## 避難について

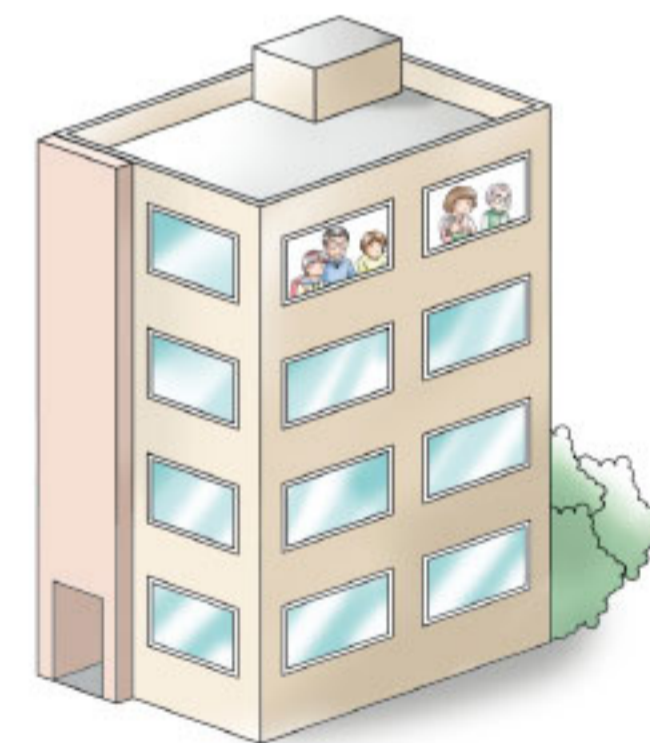
### ■ 高台へ避難

いち早く高台に避難しましょう。遠くに逃げることでより高い場所に逃げることを心がけてください。



### ■ 建物へ避難

建物に避難する場合は、鉄筋コンクリート造等の地震の揺れによる被害のない高い建物のより高い階へ避難しましょう。



**気象庁からの津波注意報や津波警報が解除されるまで、海岸や河口に近づかないようにしましょう。**

詳しくは、「津波からの避難に関するガイドライン」(総務局危機管理室)をご覧ください。  
津波ハザードマップを金沢区役所広報相談係及び総務課庶務係各窓口にて配布しています。

<https://www.city.yokohama.lg.jp/kurashi/bousai-kyukyu-bohan/bousai-saigai/map/tsunami/tsunami.html>

