



地域包括支援センターのご案内

地域包括支援センターは、高齢者の生活を支える
身近な福祉の総合相談窓口です

たとえば・・・

- ・介護保険認定の申請をしたい
(区役所・地域包括支援センターにて、介護保険認定の申請を受け付けています)
- ・一人暮らしを続けられるか不安になった
- ・家に閉じこもりがちで気持ちが塞いでしまう
- ・足腰が弱って買物や日常生活で少し不安がある
- ・お金の管理や契約に自信がない
- ・最近、物忘れが気になっている(両親の物忘れが気になる)など



地域包括支援センターの主な役割

総合相談

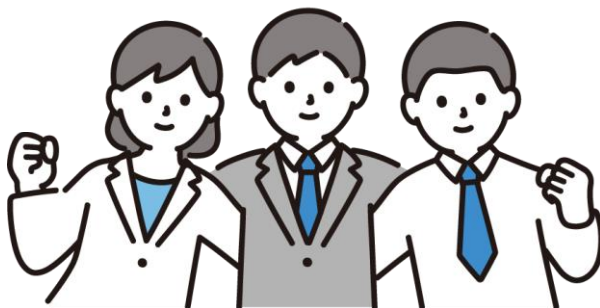
住民の各種相談を幅広く
受け付けております

介護予防の普及・啓発

自立した生活が継続できるように健康体操・栄養改善口腔ケアなど予防教室を開催しています

3職種の

チームアプローチで行います



保健師等

社会福祉士

主任ケアマネジャー

介護予防支援

要支援1.2と認定された方のケアプラン作成を行います

権利擁護、 虐待の早期発見・防止

成年後見制度の活用促進、
高齢者虐待への対応など

包括的・継続的 ケアマネジメント支援

- ・「地域ケア会議」等を通じたケアマネジメント支援
- ・ケアマネージャーからの相談受付など

【金沢区地域包括支援センター（地域ケアプラザ内にあります）】

施設名・所在地・電話番号	担当圏域
横浜市並木地域ケアプラザ (金沢区富岡東2-5-31) TEL: 045-775-1357	富岡東一～二丁目、富岡東三丁目(1～9番)、並木一丁目、昭和町、鳥浜町、白帆
横浜市六浦地域ケアプラザ (金沢区六浦5-20-2) TEL: 045-786-8949	六浦町、六浦南一丁目(12・13番の一部、14～19番、20番の一部を除く)(三艘町内会・湘南六浦自治会)、二丁目～五丁目、六浦東三丁目14番、15・16番の一部(湘南六浦自治会)、六浦三丁目、四丁目(5番の一部、6番、9・13番の一部(塩場町内会)を除く)、五丁目、大道一丁目(81番の一部(高舟台自治会)を除く)、二丁目、朝比奈町、東朝比奈一～三丁目
横浜市泥亀地域ケアプラザ (金沢区泥亀1-21-5) TEL: 045-782-2951	泥亀一～二丁目、町屋町、洲崎町、谷津町、金沢町(金沢町町内会(谷津第64号線以東を除く))、寺前一～二丁目、海の公園、平潟町
横浜市富岡地域ケアプラザ (金沢区富岡西7-16-1) TEL: 045-771-2350	富岡西一～七丁目
横浜市釜利谷地域ケアプラザ (金沢区釜利谷南2-8-1) TEL: 045-788-2903	釜利谷東一～三丁目、釜利谷東四丁目(53～57番の一部を除く)(宮ヶ谷町内会)、釜利谷東五丁目4番の一部(宮ヶ谷町内会)、釜利谷東六～八丁目、釜利谷南一丁目、釜利谷南二丁目2番以降(42・43番の一部(金沢文庫パークタウン自治会)を除く)、釜利谷南四丁目(1～10番)、高舟台一～二丁目、大道1丁目81番の一部(高舟台自治会)、大川(7丁目の一部を除く)
横浜市能見台地域ケアプラザ (金沢区能見台東2-1) TEL: 045-787-0992	能見台一～六丁目、西柴一丁目(14番の一部、15・16番、17番の一部、25番の一部(西柴団地自治会)を除く)、二丁目31・32番、能見台通、能見台東、堀口、片吹、長浜、長浜一～二丁目、能見台森
横浜市西金沢地域ケアプラザ (金沢区釜利谷南3-22-3) TEL: 045-788-2972	釜利谷東四丁目53～57番の一部(北谷町内会、新明自治会)、釜利谷東五丁目(4番の一部を除く)(北谷町内会)、釜利谷西一～六丁目、釜利谷南二丁目1番、42・43番の一部(金沢文庫パークタウン自治会)、釜利谷南三丁目、釜利谷南四丁目(11番以降)、釜利谷町、みず木町
横浜市富岡東地域ケアプラザ (金沢区富岡東4-13-3) TEL: 045-776-2038	富岡東三丁目(10番以降)、富岡東四～六丁目、並木二～三丁目、幸浦一～二丁目、福浦一～三丁目、八景島
横浜市柳町地域ケアプラザ (金沢区柳町1-4) TEL: 045-787-3722	六浦南1丁目12・13番の一部、14～19番、20番の一部(瀬ヶ崎台自治会)、六浦東一～二丁目、三丁目(14番、15・16番の一部を除く)(瀬ヶ崎台自治会)、六浦一～二丁目、六浦四丁目5番の一部、6番、9・13番の一部(塩場町内会)、大川7丁目の一部、柳町、瀬戸、野島町、乙舳町
横浜市西柴地域ケアプラザ (金沢区柴町343-5) TEL: 045-780-1152	西柴一丁目14番の一部、15・16番、17番の一部、25番の一部(西柴団地自治会)、二丁目(31・32番を除く)、三丁目、四丁目、金沢町(西柴団地自治会・金沢町町内会の一部(谷津第64号線以東))、柴町

* 相談時間 月曜～土曜 午前9時～午後6時まで 日曜・祝日 午前9時～午後5時まで

* ご相談にあたっては、あらかじめお電話にてご連絡ください。

* 休館日 年末年始及び月1回の施設点検日(詳細は各地域包括支援センターにお問い合わせ下さい)