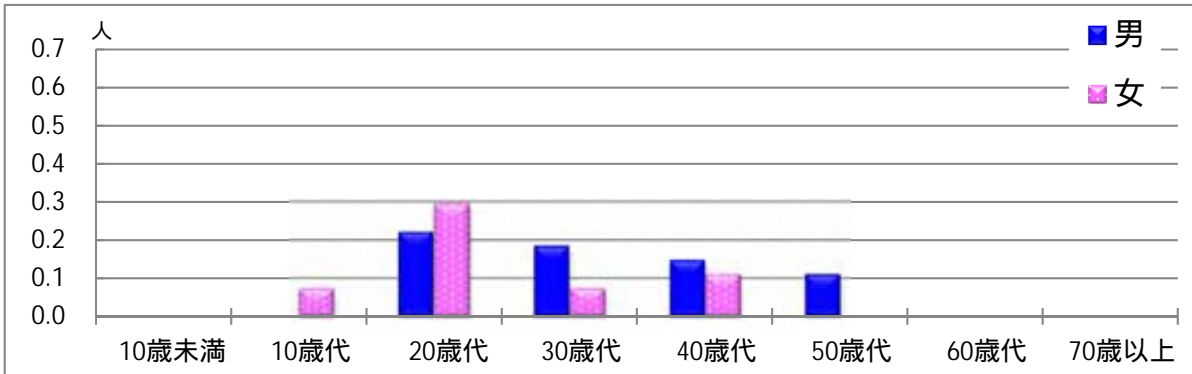


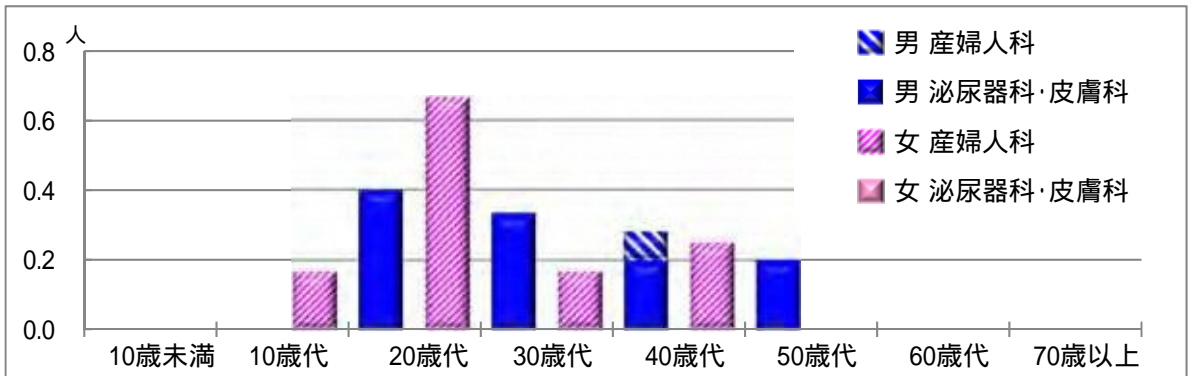
【性器クラミジア感染症】

2016年4月

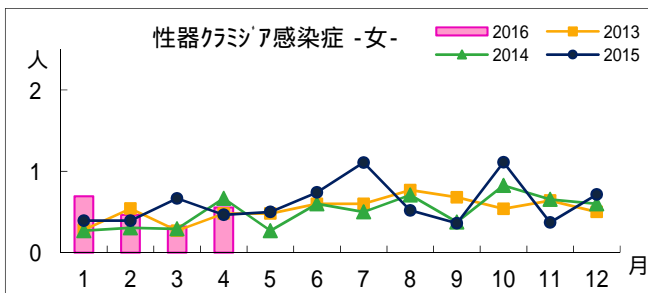
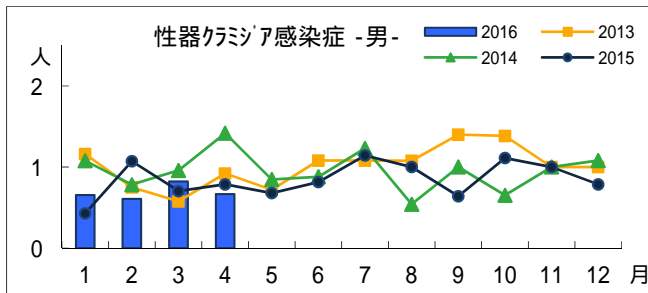
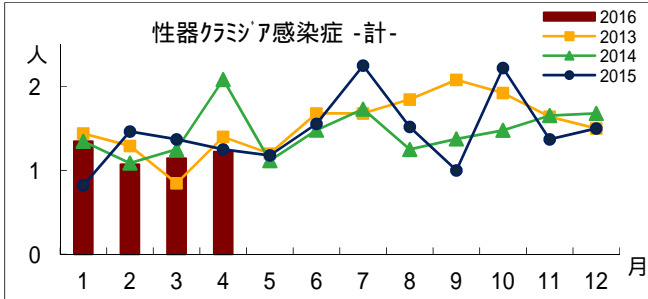
男女別・年齢層別報告定点当り



診療科別・男女別・年齢層別報告定点当り



報告定点当り年間推移



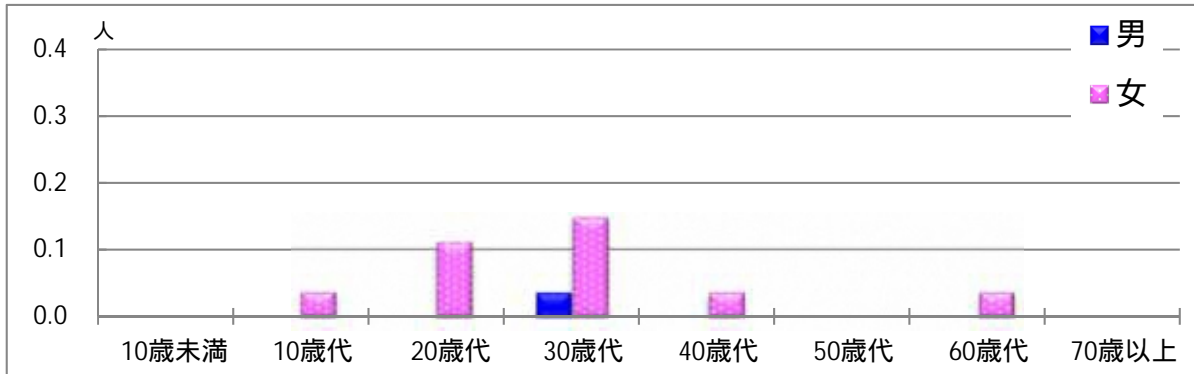
年齢層別・報告定点当り(人) 2016年 4月

性器クラミジア感染症			
	計	男	女
計	1.22	0.67	0.56
10歳未満			
10歳代	0.07		0.07
20歳代	0.52	0.22	0.30
30歳代	0.26	0.19	0.07
40歳代	0.26	0.15	0.11
50歳代	0.11	0.11	
60歳代			
70歳以上			

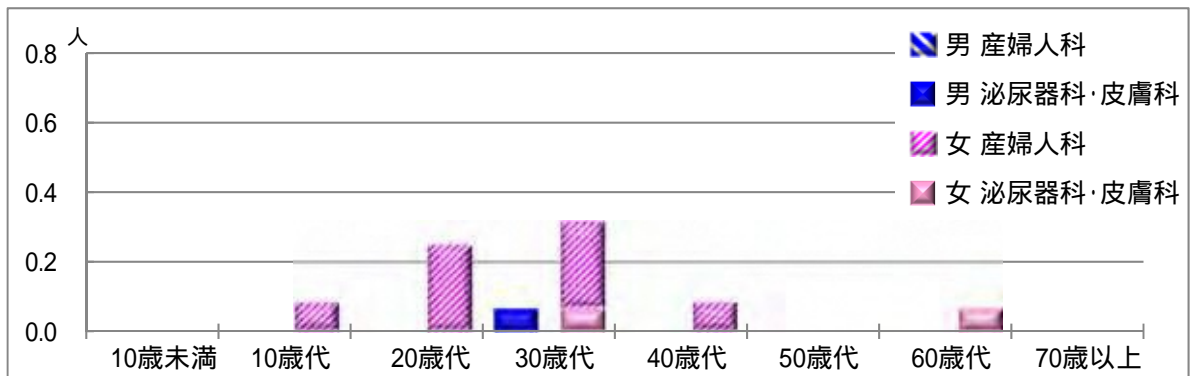
【性器ヘルペスウイルス感染症】

2016年4月

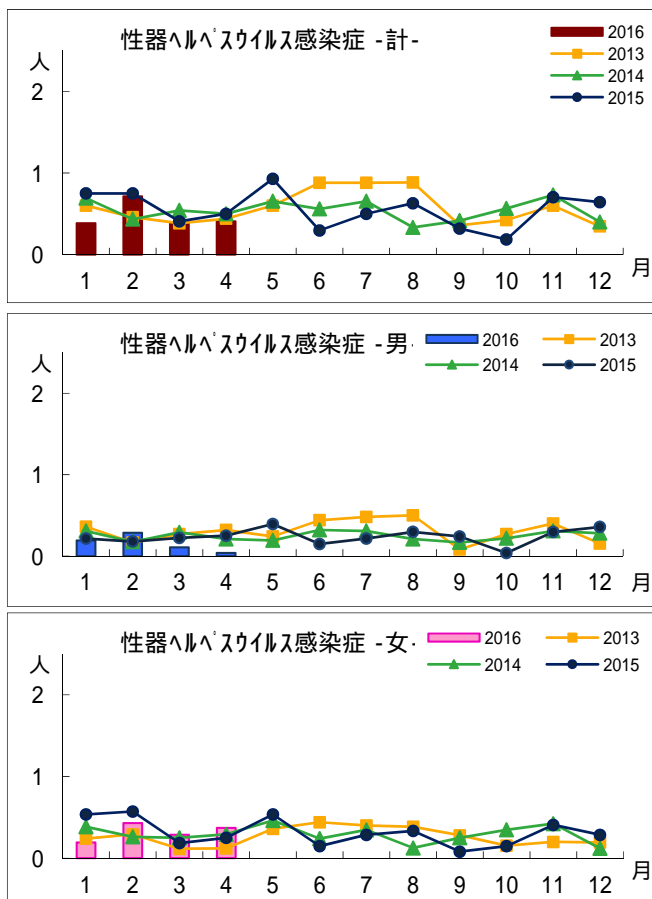
男女別・年齢層別報告定点当り



診療科別・男女別・年齢層別報告定点当り



報告定点当り年間推移



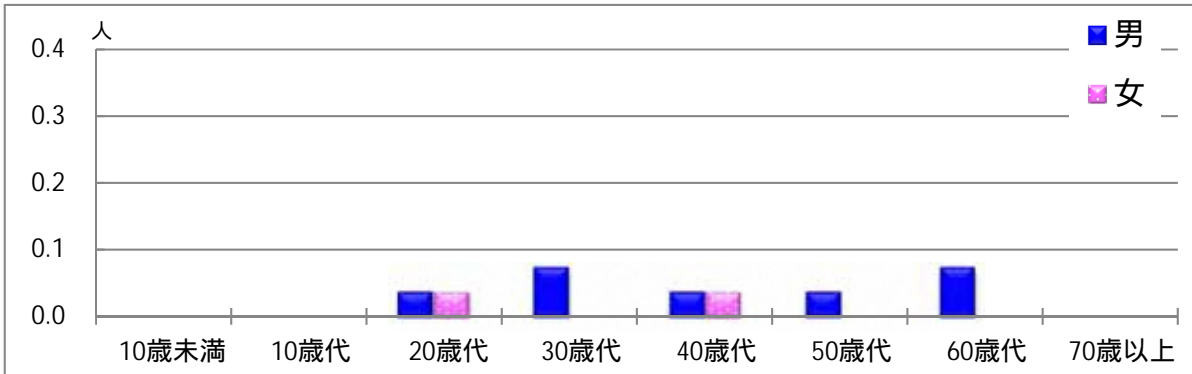
年齢層別・報告定点当り(人)
2016年 4月

性器ヘルペスウイルス感染症			
	計	男	女
計	0.41	0.04	0.37
10歳未満			
10歳代	0.04		0.04
20歳代	0.11		0.11
30歳代	0.19	0.04	0.15
40歳代	0.04		0.04
50歳代			
60歳代	0.04		0.04
70歳以上			

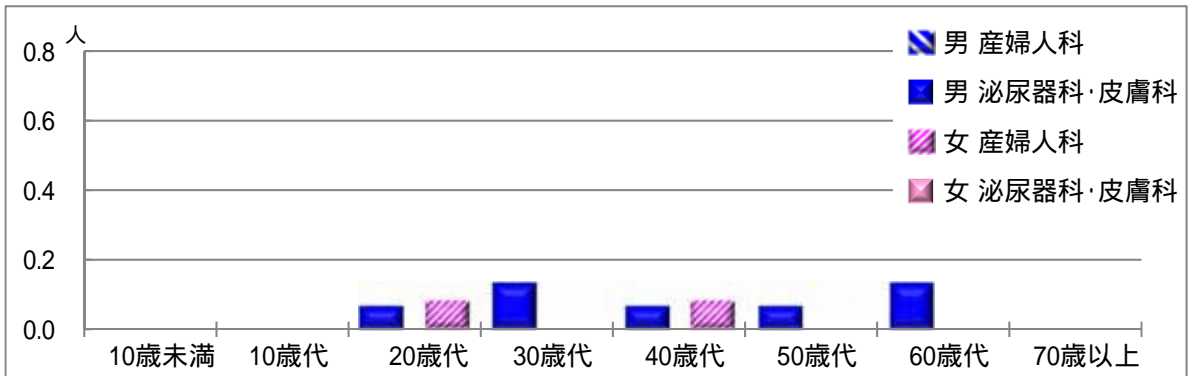
【尖圭コンジローマ】

2016年4月

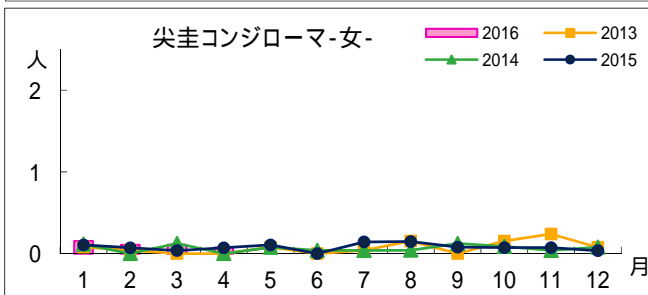
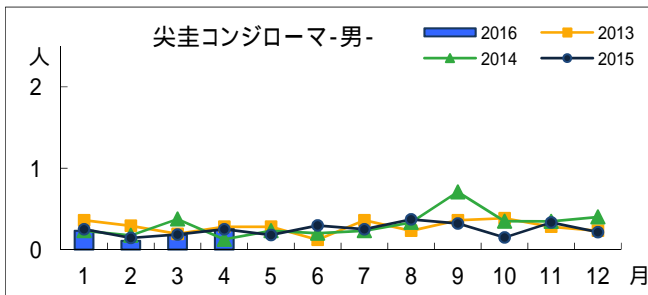
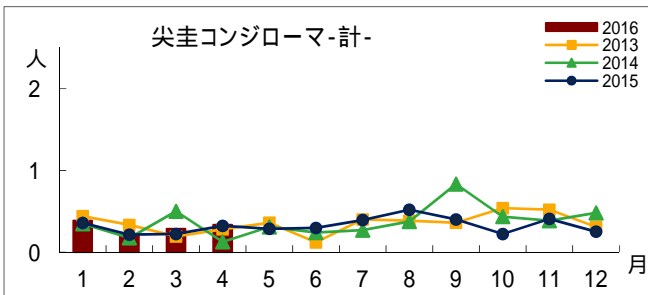
男女別・年齢層別報告定点当り



診療科別・男女別・年齢層別報告定点当り



報告定点当り年間推移



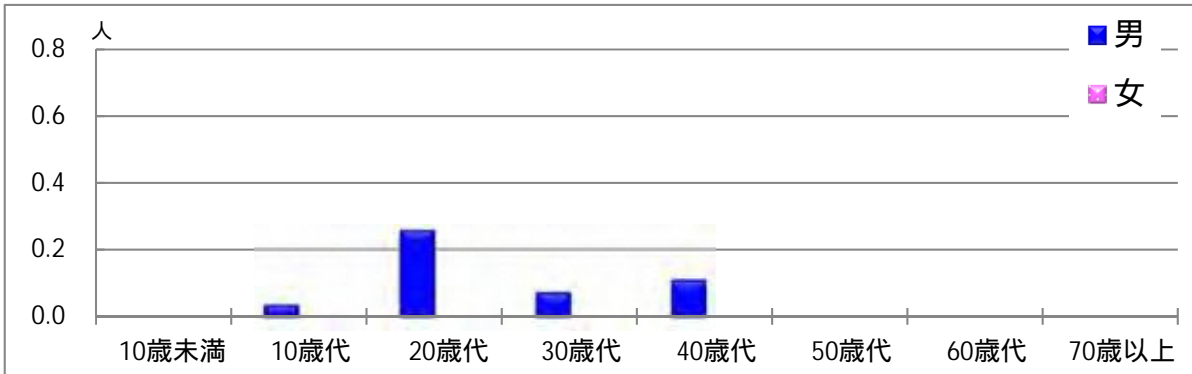
年齢層別・報告定点当り(人)
2016年 4月

尖圭コンジローマ			
	計	男	女
計	0.33	0.26	0.07
10歳未満			
10歳代			
20歳代	0.07	0.04	0.04
30歳代	0.07	0.07	
40歳代	0.07	0.04	0.04
50歳代	0.04	0.04	
60歳代	0.07	0.07	
70歳以上			

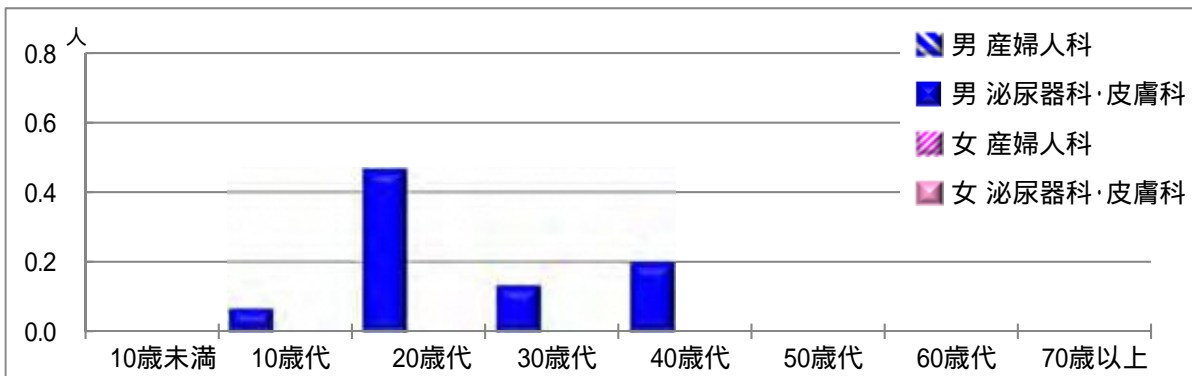
【淋菌感染症】

2016年4月

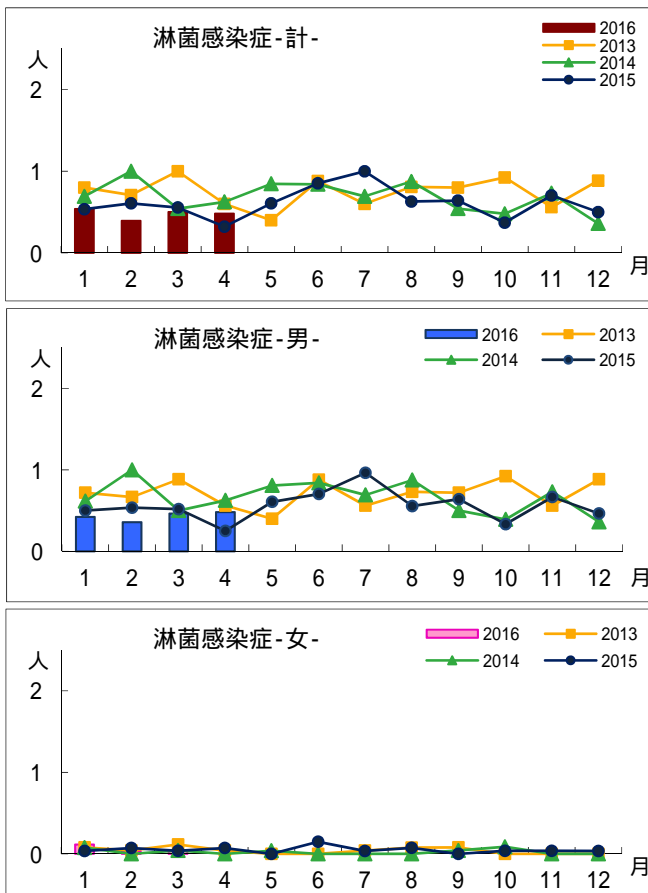
男女別・年齢層別報告定点当り



診療科別・男女別・年齢層別報告定点当り



報告定点当り年間推移



年齢層別・報告定点当り(人) 2016年 4月

淋菌感染症			
	計	男	女
計	0.48	0.48	0.00
10歳未満			
10歳代	0.04	0.04	
20歳代	0.26	0.26	
30歳代	0.07	0.07	
40歳代	0.11	0.11	
50歳代			
60歳代			
70歳以上			