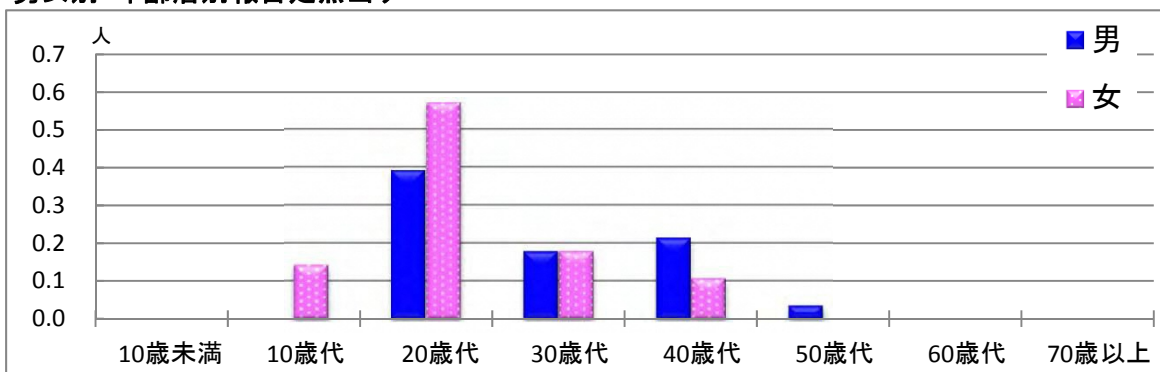


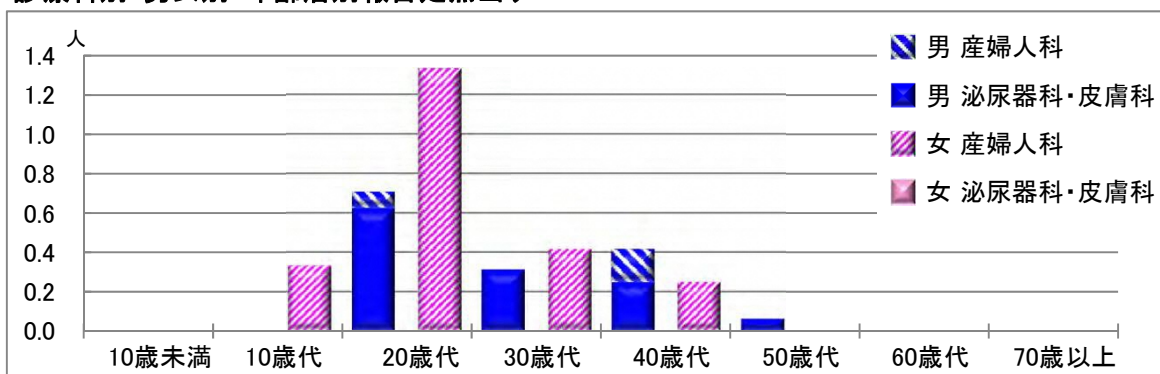
# 【性器クラミジア感染症】

2018年11月

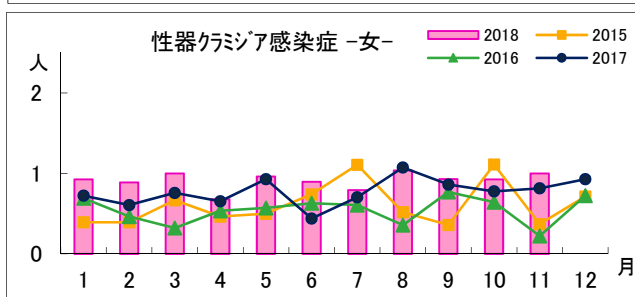
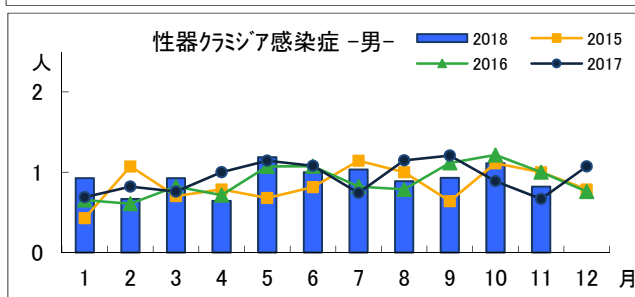
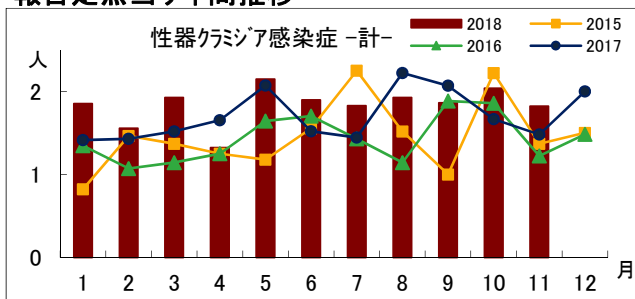
## 男女別・年齢層別報告定点当り



## 診療科別・男女別・年齢層別報告定点当り



## 報告定点当り年間推移



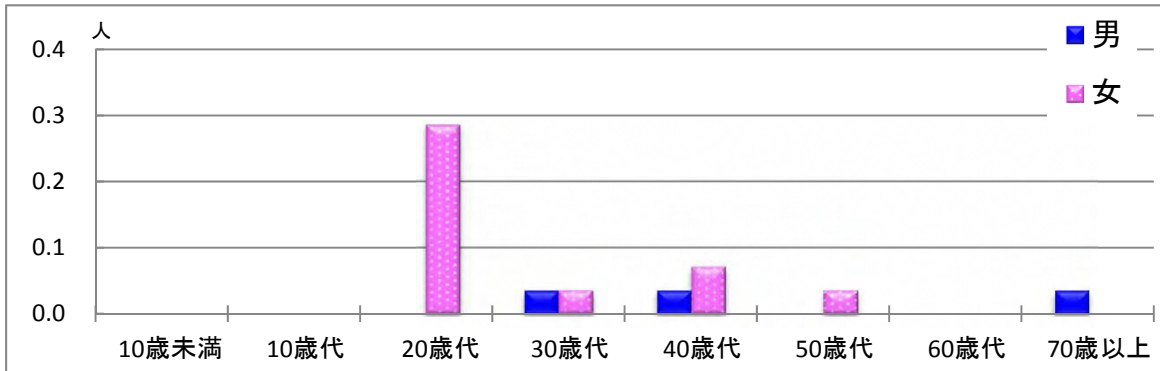
年齢層別・報告定点当り(人)  
2018年11月

性器クラミジア感染症			
	計	男	女
計	1.82	0.82	1.00
10歳未満			
10歳代	0.14		0.14
20歳代	0.96	0.39	0.57
30歳代	0.36	0.18	0.18
40歳代	0.32	0.21	0.11
50歳代	0.04	0.04	
60歳代			
70歳以上			

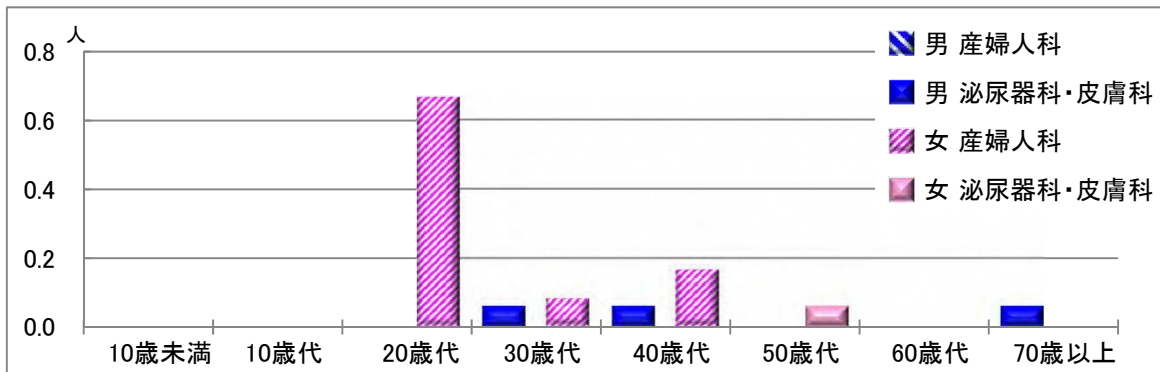
# 【性器ヘルペスウイルス感染症】

2018年11月

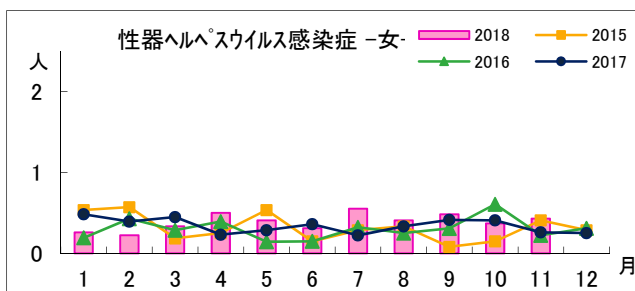
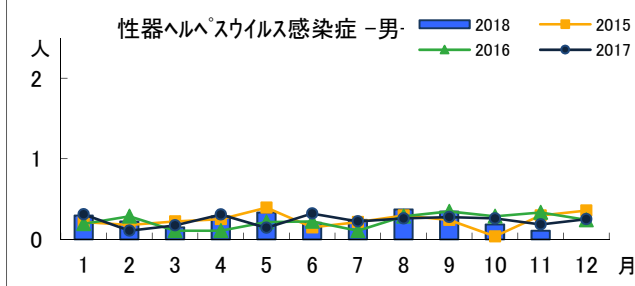
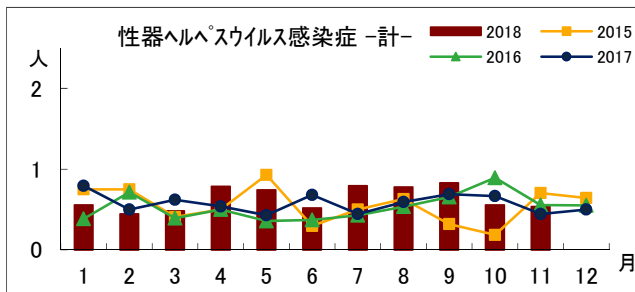
## 男女別・年齢層別報告定点当り



## 診療科別・男女別・年齢層別報告定点当り



## 報告定点当り年間推移



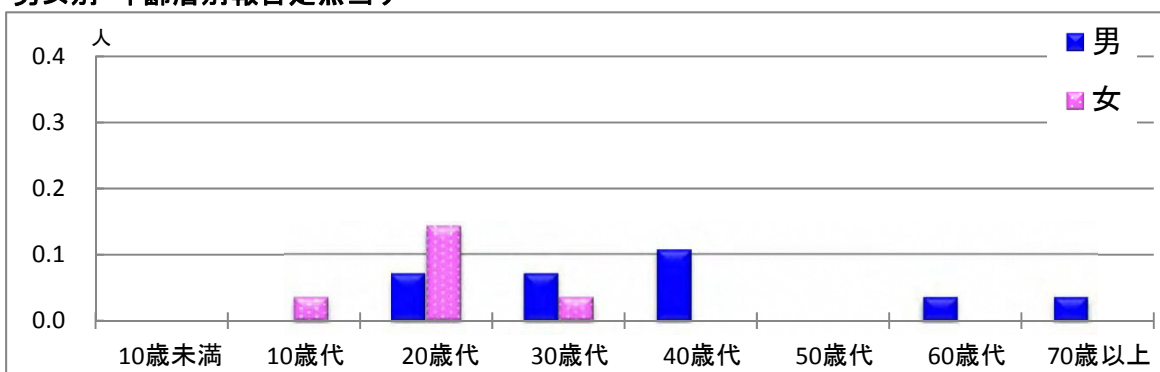
## 年齢層別・報告定点当り(人) 2018年11月

性器ヘルペスウイルス感染症			
	計	男	女
計	0.54	0.11	0.43
10歳未満			
10歳代			
20歳代	0.29		0.29
30歳代	0.07	0.04	0.04
40歳代	0.11	0.04	0.07
50歳代	0.04		0.04
60歳代			
70歳以上	0.04	0.04	

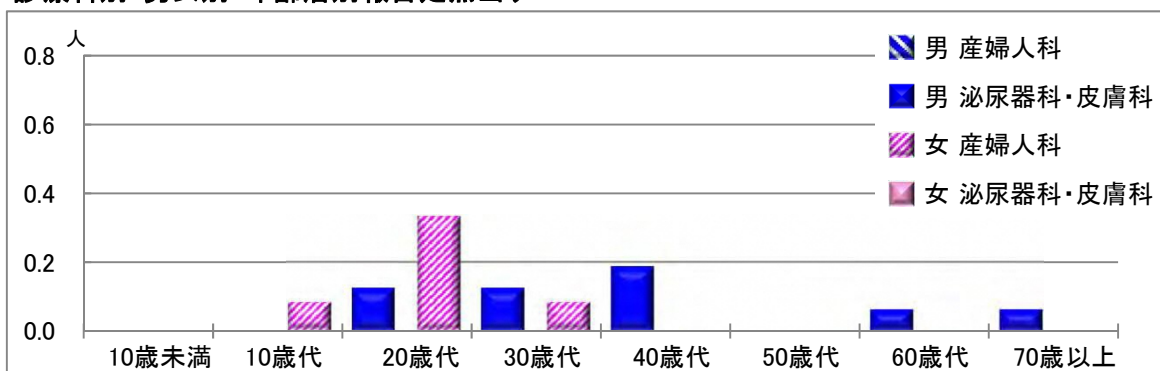
# 【尖圭コンジローマ】

2018年11月

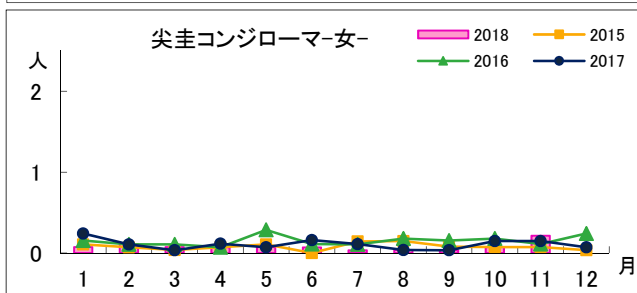
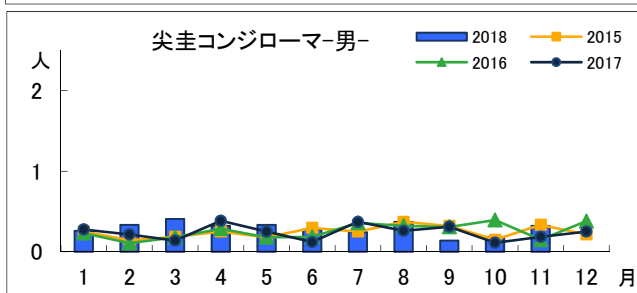
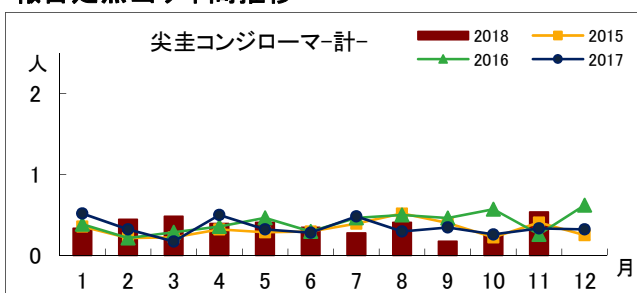
## 男女別・年齢層別報告定点当り



## 診療科別・男女別・年齢層別報告定点当り



## 報告定点当り年間推移



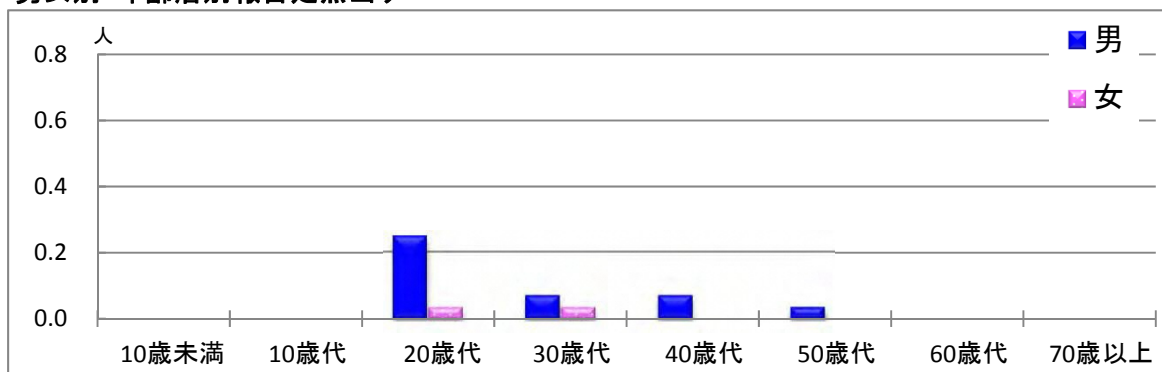
年齢層別・報告定点当り(人)  
2018年11月

尖圭コンジローマ			
	計	男	女
計	0.54	0.32	0.21
10歳未満			
10歳代	0.04		0.04
20歳代	0.21	0.07	0.14
30歳代	0.11	0.07	0.04
40歳代	0.11	0.11	
50歳代			
60歳代	0.04	0.04	
70歳以上	0.04	0.04	

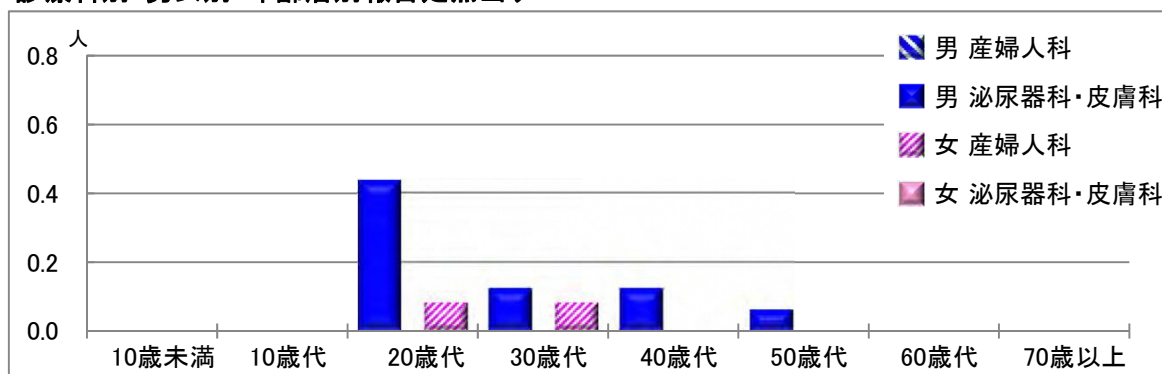
# 【淋菌感染症】

2018年11月

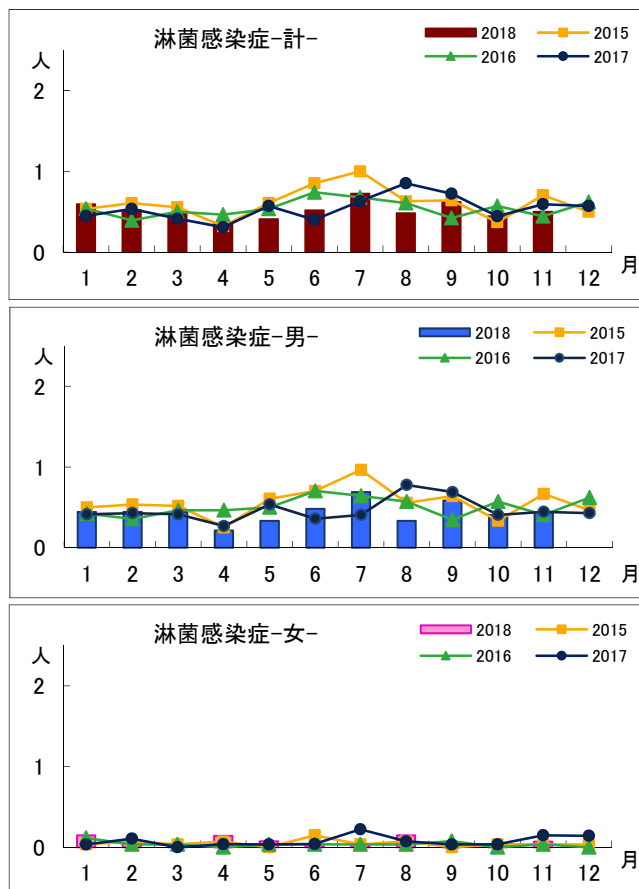
## 男女別・年齢層別報告定点当り



## 診療科別・男女別・年齢層別報告定点当り



## 報告定点当り年間推移



## 年齢層別・報告定点当り(人) 2018年11月

淋菌感染症			
	計	男	女
計	0.50	0.43	0.07
10歳未満			
10歳代			
20歳代	0.29	0.25	0.04
30歳代	0.11	0.07	0.04
40歳代	0.07	0.07	
50歳代	0.04	0.04	
60歳代			
70歳以上			