

疾病別 警報・注意報 発生状況

2025年 第12週

	インフルエンザ	新型コロナウイルス感染症	RSウイルス感染症	咽頭結膜熱	A群溶血性レンサ球菌咽頭炎	感染性胃腸炎	水痘	手足口病	伝染性紅斑	突発性発しん	ヘルパンギーナ	流行性耳下腺炎	急性出血性結膜炎	流行性角結膜炎
警報レベル <span style="color:red">◎</span>	30			3	8	20	2	5	2		6	6	1	8
終息基準値 <span style="color:red">◎</span>	10			1	4	12	1	2	1		2	2	0.1	4
注意報レベル <span style="color:red">○</span>	10						1					3		
横浜市	1.86	2.26	0.42	0.06	1.52	8.41	0.40	0.04	0.90	0.16	-	0.06	-	0.75
鶴見	1.70	3.10	0.14	-	1.43	9.14	0.14	-	-	0.14	-	-	-	-
神奈川	1.20	3.40	0.40	-	1.40	9.20	1.40 <span style="color:red">○</span>	-	0.40	0.20	-	0.20	-	-
西	-	0.50	-	-	-	7.00	-	-	-	-	-	-	-	-
中	0.60	0.40	-	-	-	5.00	-	1.00	0.50	-	-	-	-	-
南	2.00	2.33	1.75	0.25	2.00	7.25	0.25	-	1.25	0.25	-	-	-	-
港南	2.67	1.83	-	0.50	1.50	14.50 <span style="color:red">◎</span>	0.25	-	1.25	0.50	-	-	-	-
保土ヶ谷	0.86	3.71	-	-	-	-	0.25	-	-	-	-	-	-	3.00
旭	1.44	1.00	0.40	-	1.00	6.80	0.60	-	1.80	0.20	-	-	-	1.00
磯子	2.50	2.00	-	0.25	2.50	5.00	-	-	1.25 <span style="color:red">◎</span>	-	-	-	-	1.00
金沢	1.63	2.25	1.40	0.20	2.00	7.00	0.40	-	0.80	0.20	-	-	-	-
港北	2.90	2.20	0.17	-	1.00	7.33	0.50	-	0.50	-	-	-	-	2.00
緑	2.50	1.33	1.60	-	5.20	12.60	0.20	-	1.20 <span style="color:red">◎</span>	0.20	-	0.20	-	-
青葉	1.44	3.22	0.33	-	0.83	7.17	0.33	0.17	0.17	0.17	-	-	-	-
都筑	3.71	3.00	-	-	3.50	15.75 <span style="color:red">◎</span>	0.25	-	0.50	-	-	-	-	-
戸塚	1.90	2.80	-	-	0.20	6.60	0.40	-	1.40 <span style="color:red">◎</span>	-	-	-	-	1.00
栄	2.00	1.67	-	-	0.75	5.50	0.25	-	2.00 <span style="color:red">◎</span>	0.25	-	0.25	-	-
泉	2.00	1.43	0.25	-	2.50	17.50	1.25 <span style="color:red">○</span>	-	3.00 <span style="color:red">◎</span>	0.75	-	0.50	-	-
瀬谷	1.86	1.86	0.75	-	0.50	6.50	0.25	-	0.75	-	-	-	-	5.00

(-: 定点当たり0.00) (…: 未報告)

- ◎ 報告定点当たりの値が警報レベル もしくは警報レベル継続中です
- 報告定点当たりの値が注意報レベルに達しています

(この数字は集計時点のもので、翌週以降変動することもあります)

# << インフルエンザ >>

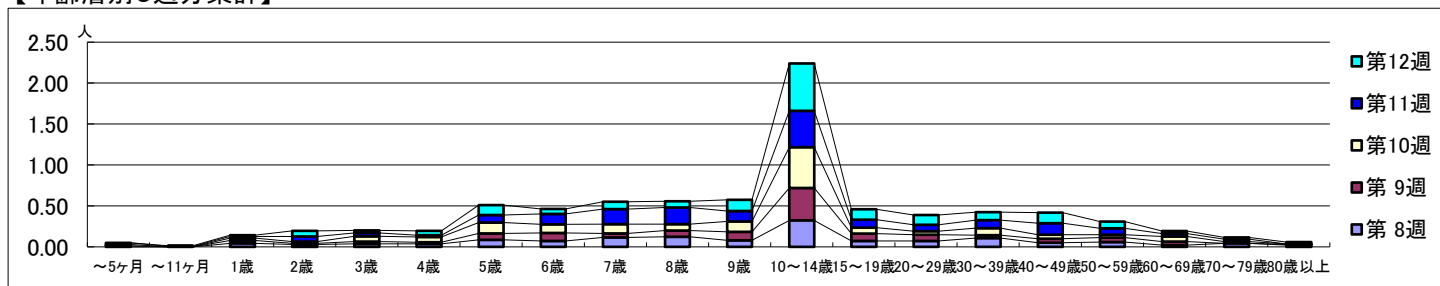
2025年2月17日 ~ 3月23日  
[2025年 第8週 ~ 第12週]

## 【区別・週別報告定点当り】

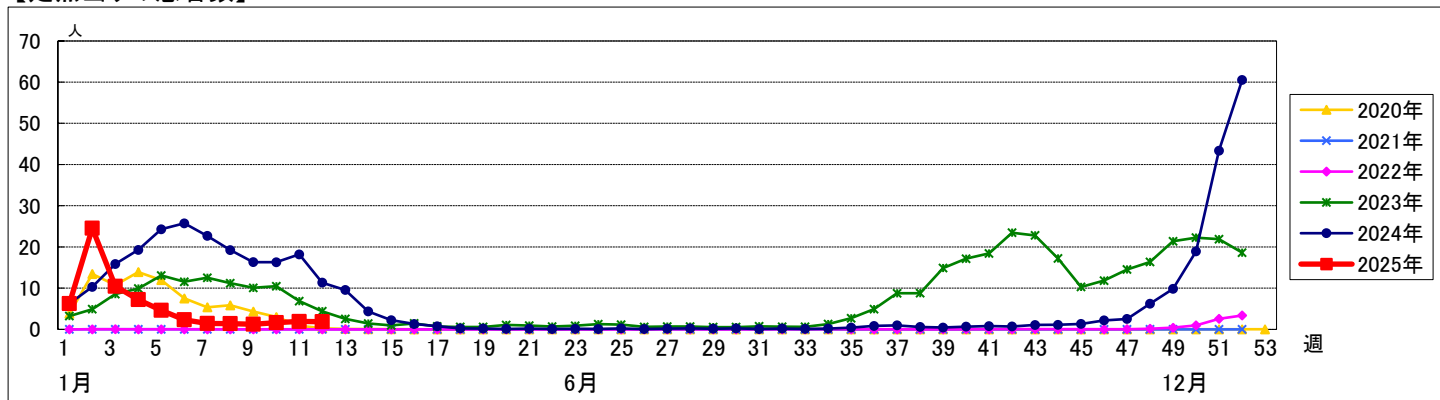
週数		合計	鶴見	神奈川	西	中	南	港南	保土ヶ谷	旭	磯子	金沢	港北	緑	青葉	都筑	戸塚	栄	泉	瀬谷
第8週	定点数	153	11	10	5	7	8	8	8	10	7	8	13	8	11	8	11	6	7	7
	報告定点	139	11	10	5	6	6	7	8	10	5	8	10	5	11	7	11	6	7	6
	罹患数	193	28	10	6	1	2	8	13	3	6	19	20	10	14	11	14	2	23	3
第9週	定点数	144	11	10	5	6	7	7	8	10	6	8	11	7	10	7	11	6	7	7
	報告定点	182	15	9	2	0	6	6	10	6	3	17	21	14	16	13	10	16	8	10
	罹患数	229	13	12	1	0	9	7	3	13	1	30	25	9	13	11	26	14	27	15
第10週	定点数	141	11	10	5	6	7	7	7	10	6	8	11	6	11	7	10	6	7	7
	報告定点	229	13	12	1	0	9	7	3	13	1	30	25	9	13	11	26	14	27	15
	罹患数	271	25	9	4	1	18	11	7	10	7	29	34	14	15	26	15	12	22	12
第11週	定点数	142	11	10	4	6	7	7	7	10	6	8	11	7	11	7	10	6	7	7
	報告定点	271	25	9	4	1	18	11	7	10	7	29	34	14	15	26	15	12	22	12
	罹患数	248	17	12	0	3	12	16	6	13	15	13	29	15	13	26	19	12	14	13
第12週	定点数	133	10	10	4	5	6	6	7	9	6	8	10	6	9	7	10	6	7	7
	報告定点	248	17	12	0	3	12	16	6	13	15	13	29	15	13	26	19	12	14	13
	罹患数	1.86	1.70	1.20	0	0.60	2.00	2.67	0.86	1.44	2.50	1.63	2.90	2.50	1.44	3.71	1.90	2.00	2.00	1.86

週数		合計	~5ヶ月	~11ヶ月	1歳	2歳	3歳	4歳	5歳	6歳	7歳	8歳	9歳	10~14歳	15~19歳	20~29歳	30~39歳	40~49歳	50~59歳	60~69歳	70~79歳	80歳以上
第8週	罹患数	193			6	4	5	5	12	10	16	17	11	45	10	10	15	7	8	3	6	3
	定点当り	1.39			0.04	0.03	0.04	0.04	0.09	0.07	0.12	0.12	0.08	0.32	0.07	0.07	0.11	0.05	0.06	0.02	0.04	0.02
第9週	罹患数	182	2		5	2	4	3	11	14	7	11	15	57	13	11	5	7	8	6		1
	定点当り	1.26	0.01		0.03	0.01	0.03	0.02	0.08	0.10	0.05	0.08	0.10	0.40	0.09	0.08	0.03	0.05	0.06	0.04		0.01
第10週	罹患数	229	2		4	3	9	9	19	15	16	11	18	70	10	6	12	7	5	9	3	1
	定点当り	1.62	0.01		0.03	0.02	0.06	0.06	0.13	0.11	0.11	0.08	0.13	0.50	0.07	0.04	0.09	0.05	0.04	0.06	0.02	0.01
第11週	罹患数	271	3	1	3	9	6	3	13	18	26	29	18	63	14	11	14	20	11	5	4	
	定点当り	1.91	0.02	0.01	0.02	0.06	0.04	0.02	0.09	0.13	0.18	0.20	0.13	0.44	0.10	0.08	0.10	0.14	0.08	0.04	0.03	
第12週	罹患数	248		1	2	9	4	7	16	8	12	10	18	77	17	16	13	17	11	4	3	3
	定点当り	1.86		0.01	0.02	0.07	0.03	0.05	0.12	0.06	0.09	0.08	0.14	0.58	0.13	0.12	0.10	0.13	0.08	0.03	0.02	0.02

## 【年齢層別5週分集計】



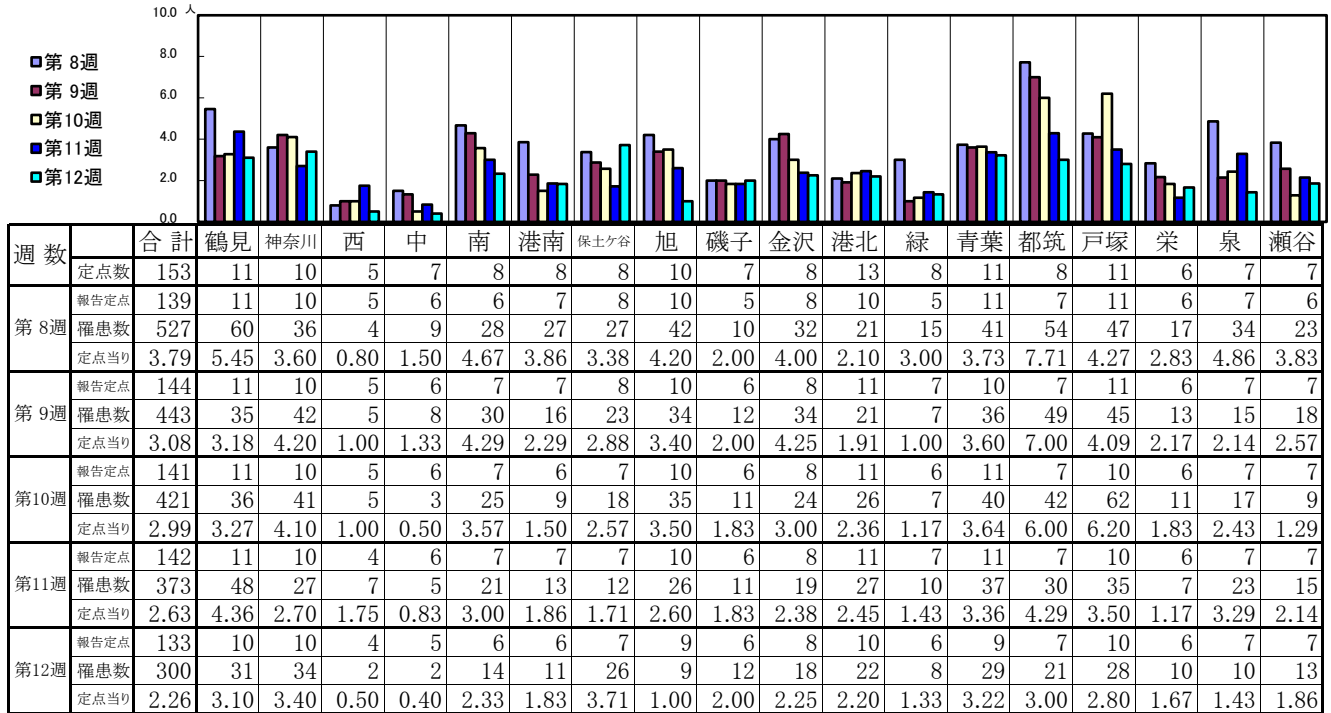
## 【定点当りの患者数】



# << 新型コロナウイルス感染症(COVID-19) >>

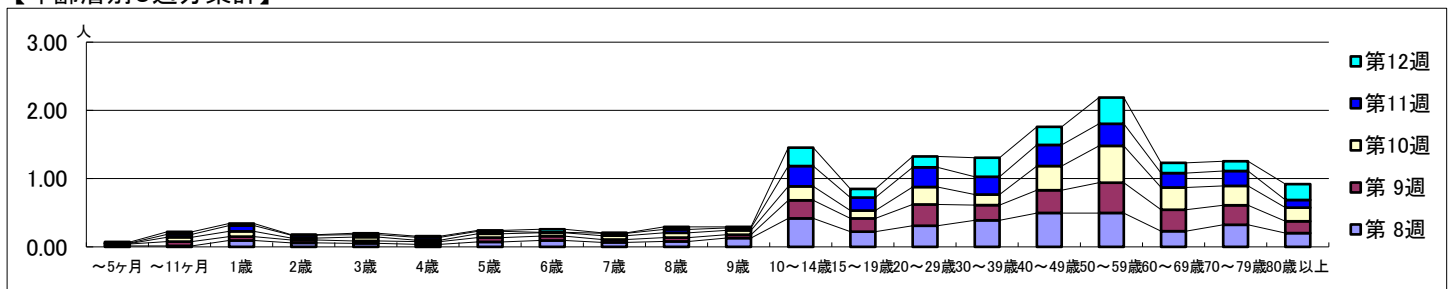
2025年2月17日 ~ 3月23日  
[2025年 第8週 ~ 第12週]

## 【区別・週別報告定点当たり】

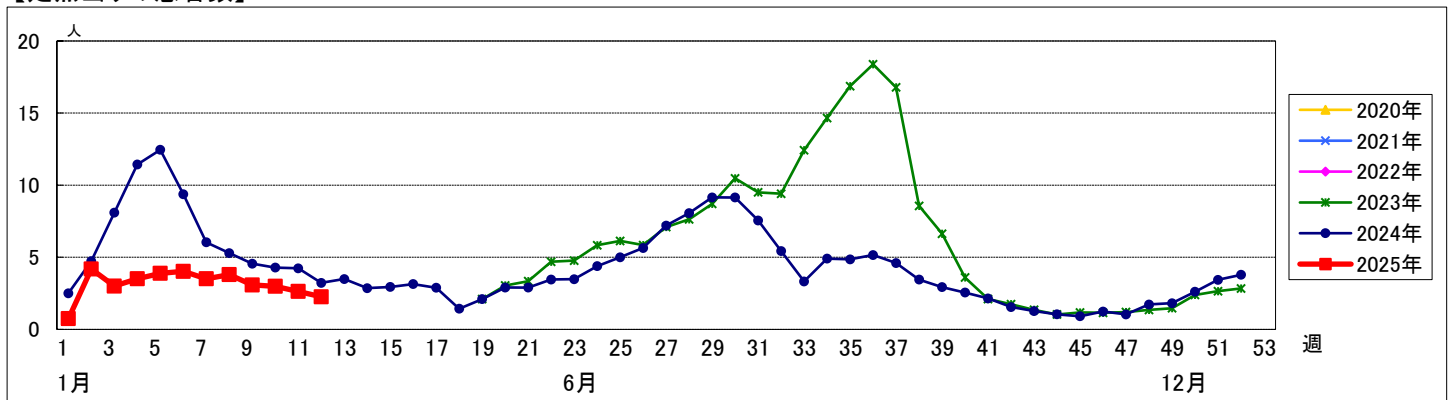


週数		合計	~5ヶ月	~11ヶ月	1歳	2歳	3歳	4歳	5歳	6歳	7歳	8歳	9歳	10~14歳	15~19歳	20~29歳	30~39歳	40~49歳	50~59歳	60~69歳	70~79歳	80歳以上
第8週	罹患数	527	2	2	13	8	7	5	10	13	9	11	18	58	31	43	54	69	69	32	45	28
	定点当たり	3.79	0.01	0.01	0.09	0.06	0.05	0.04	0.07	0.09	0.06	0.08	0.13	0.42	0.22	0.31	0.39	0.50	0.50	0.23	0.32	0.20
第9週	罹患数	443	4	9	8	6	5	6	9	9	6	8	7	38	28	45	32	48	64	45	41	25
	定点当たり	3.08	0.03	0.06	0.06	0.04	0.03	0.04	0.06	0.06	0.04	0.06	0.05	0.26	0.19	0.31	0.22	0.33	0.44	0.31	0.28	0.17
第10週	罹患数	421	1	9	11	4	8	3	8	7	8	10	9	29	16	36	22	50	76	46	40	28
	定点当たり	2.99	0.01	0.06	0.08	0.03	0.06	0.02	0.06	0.05	0.06	0.07	0.06	0.21	0.11	0.26	0.16	0.35	0.54	0.33	0.28	0.20
第11週	罹患数	373	1	6	12	6	5	6	5	1	5	7	5	42	27	41	37	44	46	30	31	16
	定点当たり	2.63	0.01	0.04	0.08	0.04	0.04	0.04	0.04	0.01	0.04	0.05	0.04	0.30	0.19	0.29	0.26	0.31	0.32	0.21	0.22	0.11
第12週	罹患数	300	2	5	4	1	3	2	2	6	1	5	2	36	17	21	37	35	51	20	19	31
	定点当たり	2.26	0.02	0.04	0.03	0.01	0.02	0.02	0.02	0.05	0.01	0.04	0.02	0.27	0.13	0.16	0.28	0.26	0.38	0.15	0.14	0.23

## 【年齢層別5週分集計】



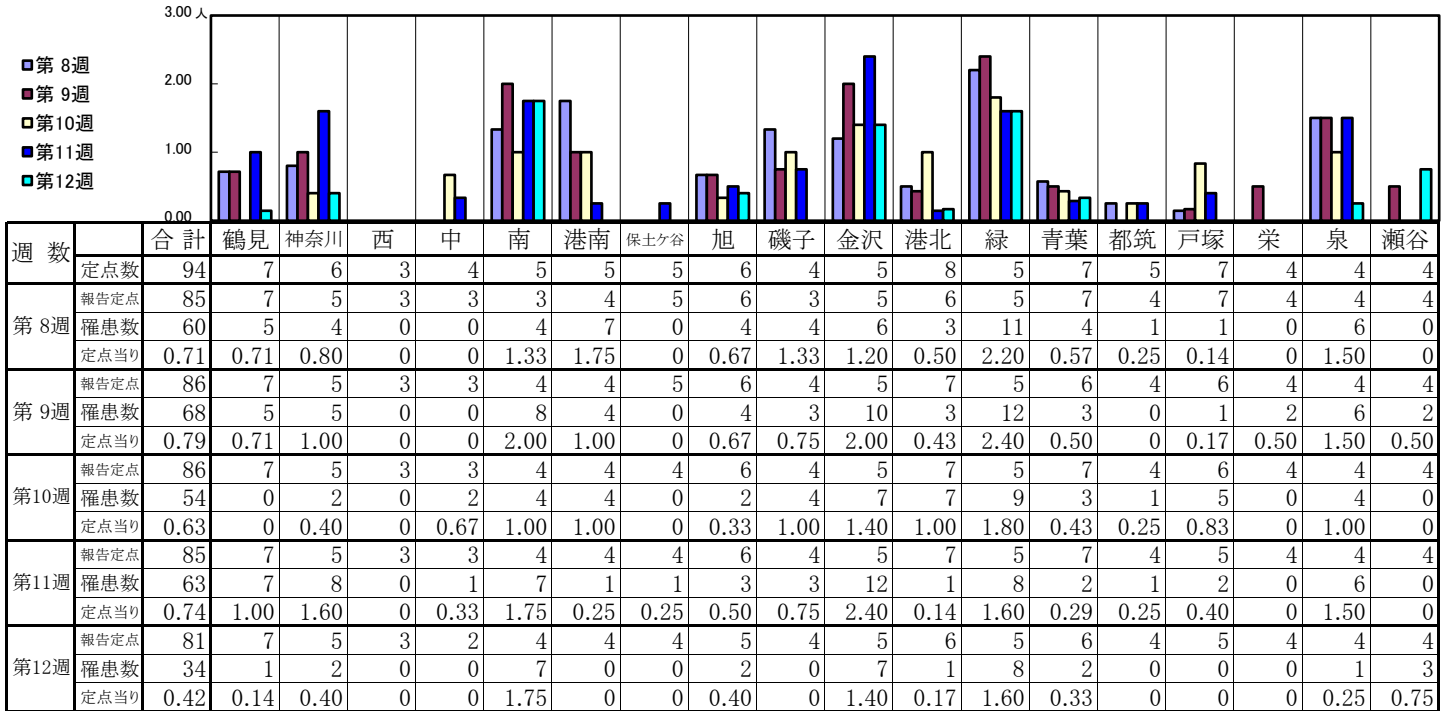
## 【定点当りの患者数】



# << RSウイルス感染症 >>

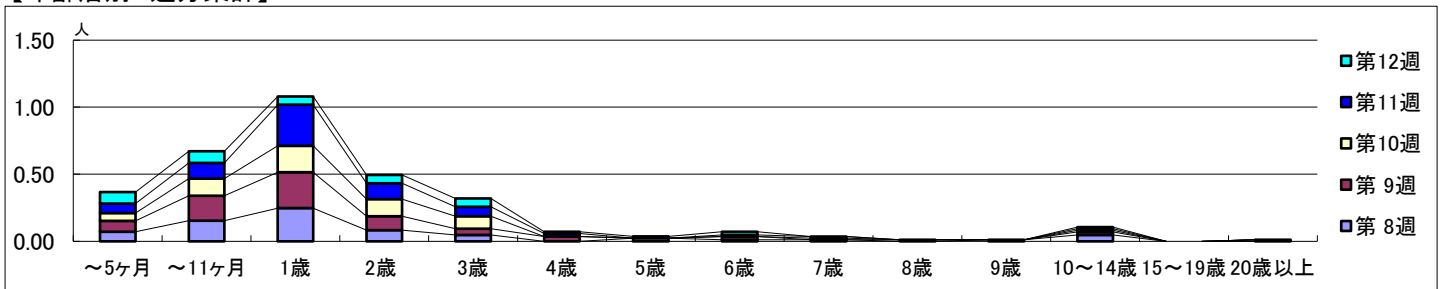
2025年2月17日 ~ 3月23日  
[2025年 第8週 ~ 第12週]

## 【区別・週別報告定点当り】

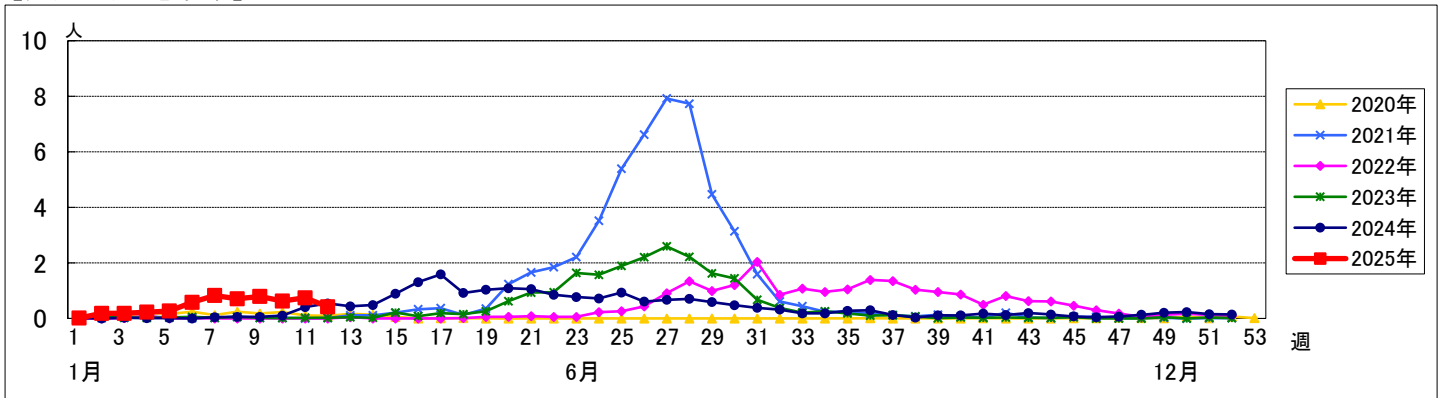


週数		合計	~5ヶ月	~11ヶ月	1歳	2歳	3歳	4歳	5歳	6歳	7歳	8歳	9歳	10~14歳	15~19歳	20歳以上
第8週	罹患数	60	6	13	21	7	4		2	1	1		1	4		
	定点当り	0.71	0.07	0.15	0.25	0.08	0.05		0.02	0.01	0.01		0.01	0.05		
第9週	罹患数	68	7	16	23	9	4	3		2		1		2		1
	定点当り	0.79	0.08	0.19	0.27	0.10	0.05	0.03		0.02		0.01		0.02		0.01
第10週	罹患数	54	5	11	17	11	8				1			1		
	定点当り	0.63	0.06	0.13	0.20	0.13	0.09				0.01			0.01		
第11週	罹患数	63	6	10	26	10	6	2		1	1			1		
	定点当り	0.74	0.07	0.12	0.31	0.12	0.07	0.02		0.01	0.01			0.01		
第12週	罹患数	34	7	7	5	5	5	1	1	2				1		
	定点当り	0.42	0.09	0.09	0.06	0.06	0.06	0.01	0.01	0.02				0.01		

## 【年齢層別5週分集計】



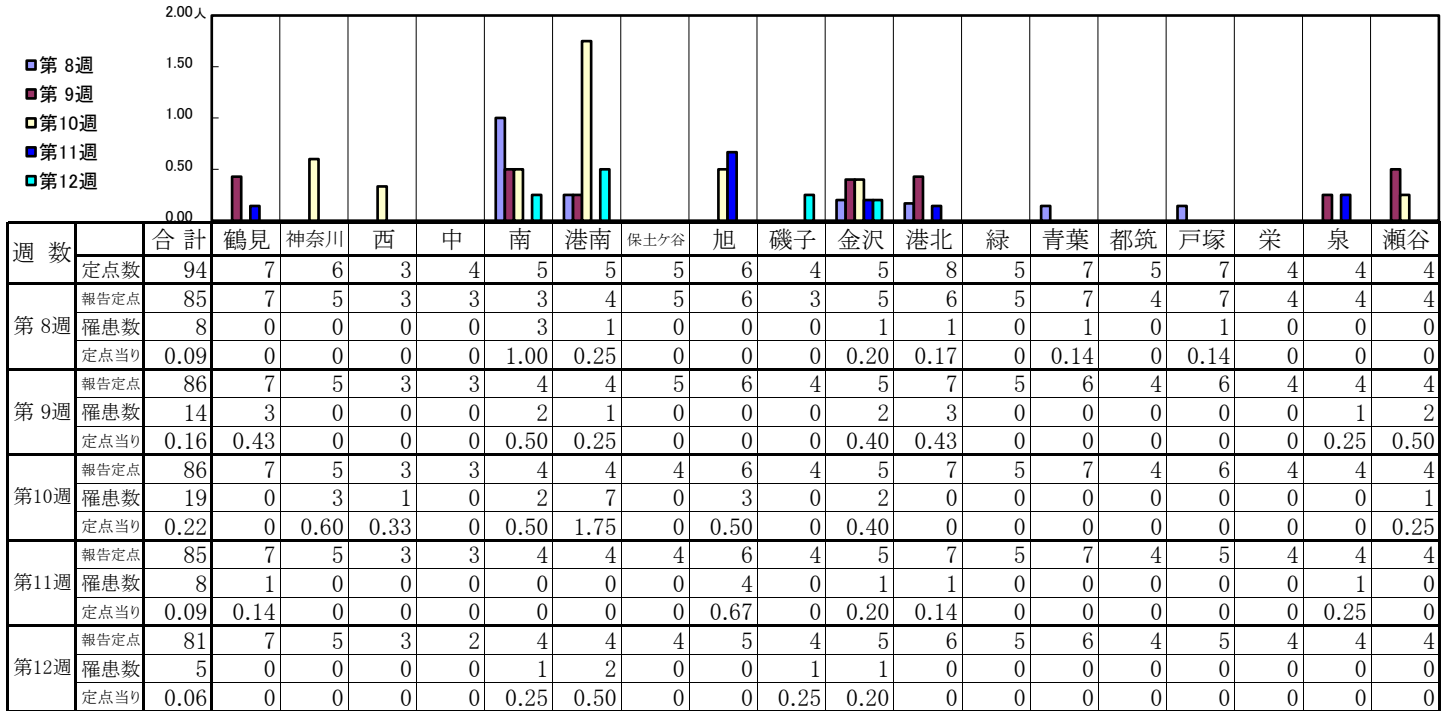
## 【定点当りの患者数】



# << 咽頭結膜熱 >>

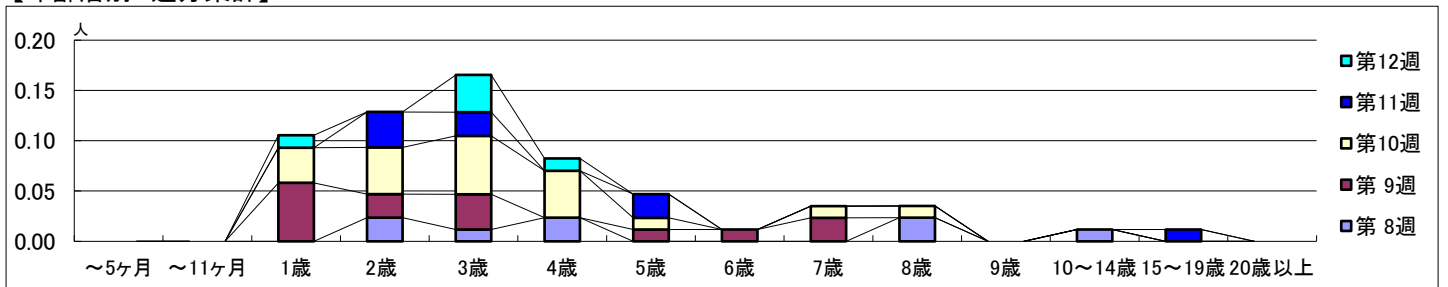
2025年2月17日 ~ 3月23日  
[2025年 第8週 ~ 第12週]

## 【区別・週別報告定点当り】

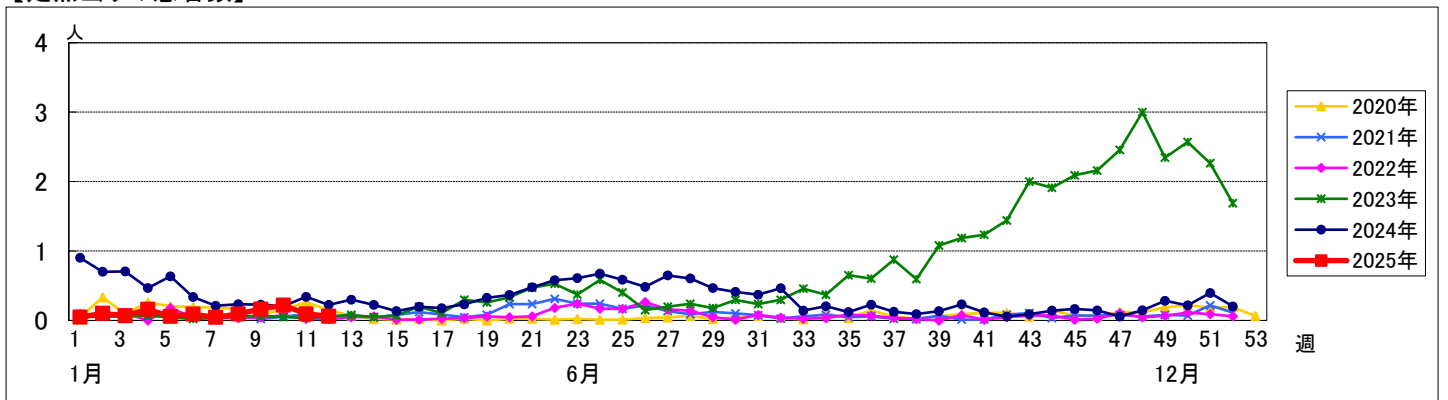


週数	合計	~5ヶ月	~11ヶ月	1歳	2歳	3歳	4歳	5歳	6歳	7歳	8歳	9歳	10~14歳	15~19歳	20歳以上
第8週	罹患数 8				2	1	2				2		1		
第9週	罹患数 14			5	2	3		1	1	2					
第10週	罹患数 19			3	4	5	4	1		1	1				
第11週	罹患数 8				3	2			2					1	
第12週	罹患数 5			1		3	1								

## 【年齢層別5週分集計】



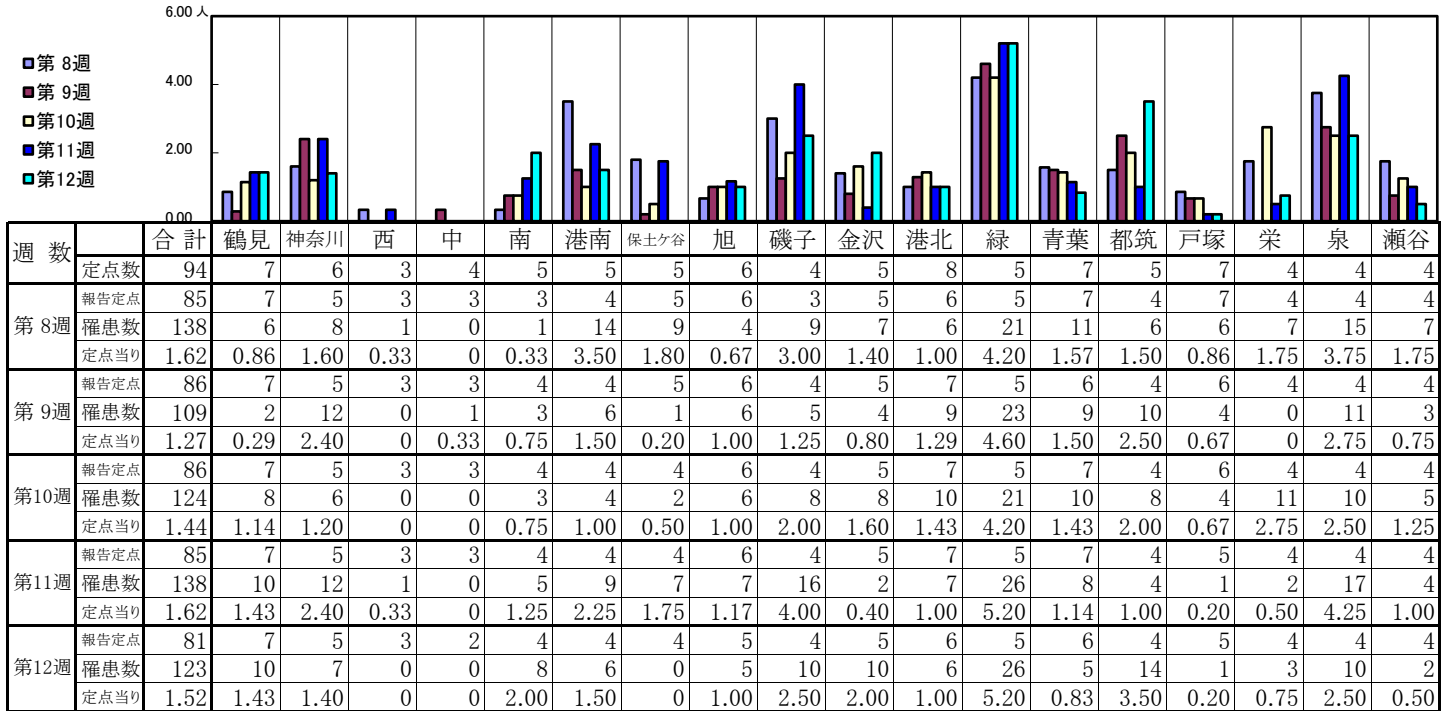
## 【定点当りの患者数】



# << A群溶血性レンサ球菌咽頭炎 >>

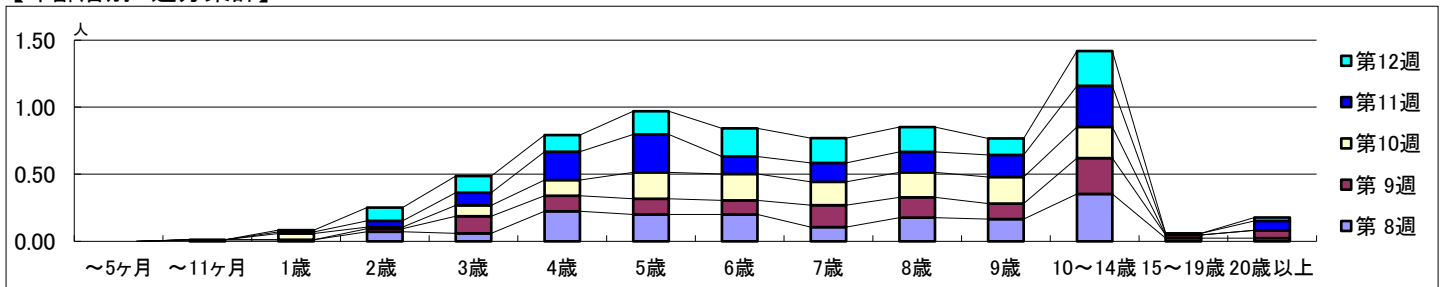
2025年2月17日 ~ 3月23日  
[2025年 第8週 ~ 第12週]

## 【区別・週別報告定点当り】

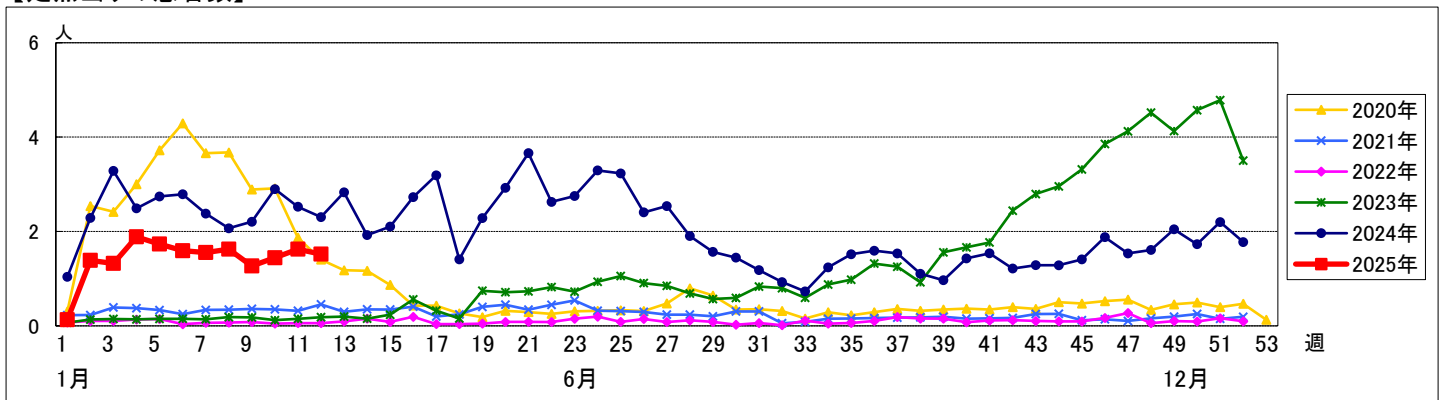


週数		合計	~5ヶ月	~11ヶ月	1歳	2歳	3歳	4歳	5歳	6歳	7歳	8歳	9歳	10~14歳	15~19歳	20歳以上
第8週	罹患数	138		1	1	6	5	19	17	17	9	15	14	30	2	2
	定点当り	1.62		0.01	0.01	0.07	0.06	0.22	0.20	0.20	0.11	0.18	0.16	0.35	0.02	0.02
第9週	罹患数	109			2	11	10	10	9	14	13	10	23	2	5	
	定点当り	1.27			0.02	0.13	0.12	0.12	0.10	0.16	0.15	0.12	0.27	0.02	0.06	
第10週	罹患数	124		4	1	7	10	17	17	15	16	17	20			
	定点当り	1.44		0.05	0.01	0.08	0.12	0.20	0.20	0.17	0.19	0.20	0.23			
第11週	罹患数	138		1	4	8	18	24	11	12	13	14	26	1	6	
	定点当り	1.62		0.01	0.05	0.09	0.21	0.28	0.13	0.14	0.15	0.16	0.31	0.01	0.07	
第12週	罹患数	123		1	8	10	10	14	17	15	15	10	21		2	
	定点当り	1.52		0.01	0.10	0.12	0.12	0.17	0.21	0.19	0.19	0.12	0.26		0.02	

## 【年齢層別5週分集計】



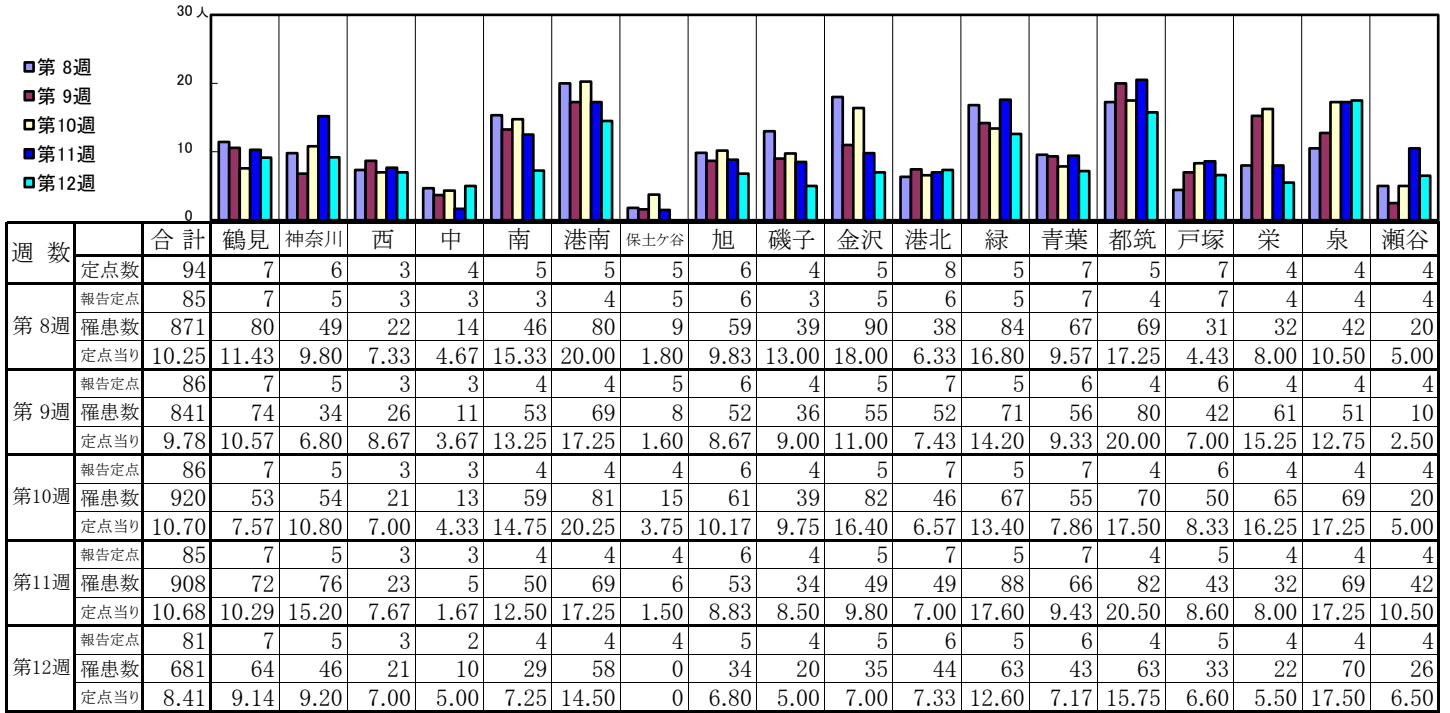
## 【定点当りの患者数】



# << 感染性胃腸炎 >>

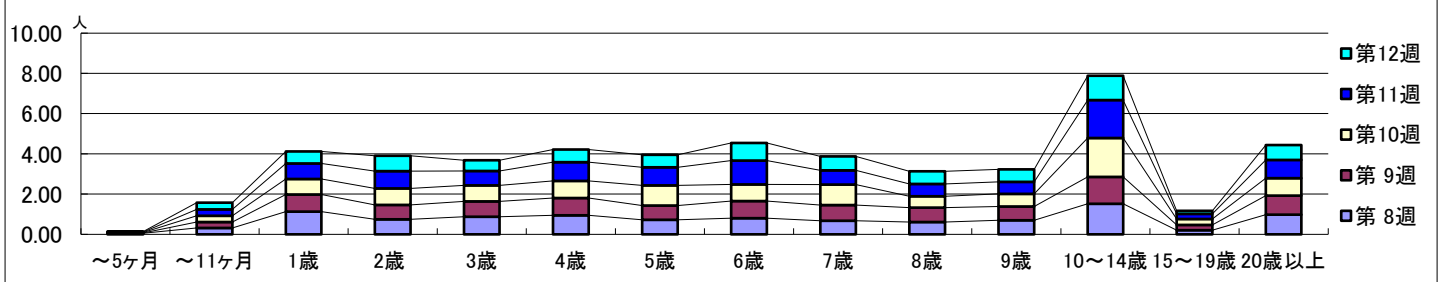
2025年2月17日 ~ 3月23日  
[2025年 第8週 ~ 第12週]

## 【区別・週別報告定点当り】

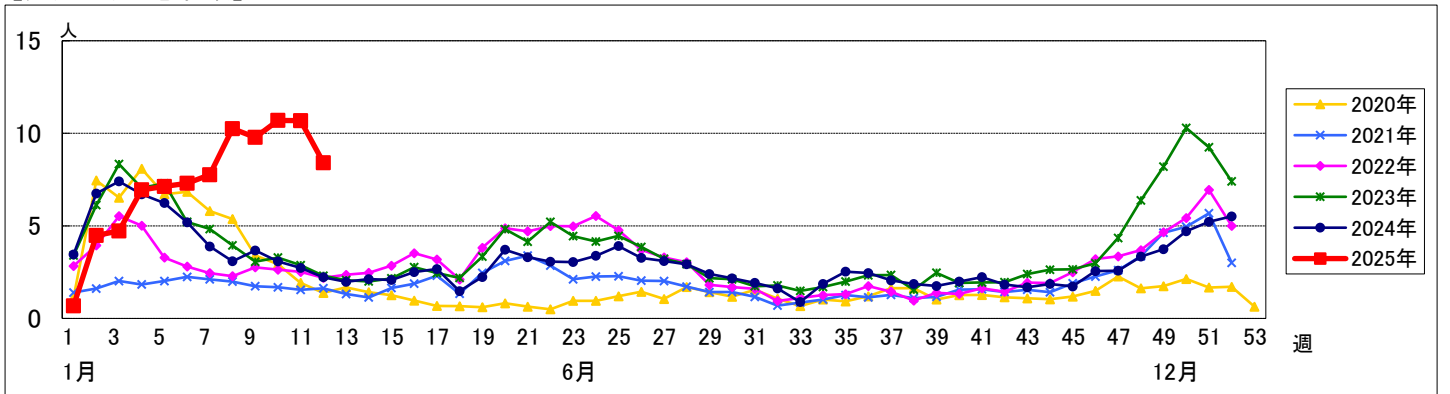


週数	合計	~5ヶ月	~11ヶ月	1歳	2歳	3歳	4歳	5歳	6歳	7歳	8歳	9歳	10~14歳	15~19歳	20歳以上
第8週	871	5	27	96	63	74	80	61	68	57	52	59	129	17	83
第9週	841	1	25	73	62	66	74	61	73	67	61	59	115	23	81
第10週	920	2	27	66	70	68	73	86	71	88	49	54	166	25	75
第11週	908	2	27	66	73	61	79	77	101	60	52	51	160	22	77
第12週	681	2	27	48	62	43	51	50	71	56	51	50	98	12	60

## 【年齢層別5週分集計】



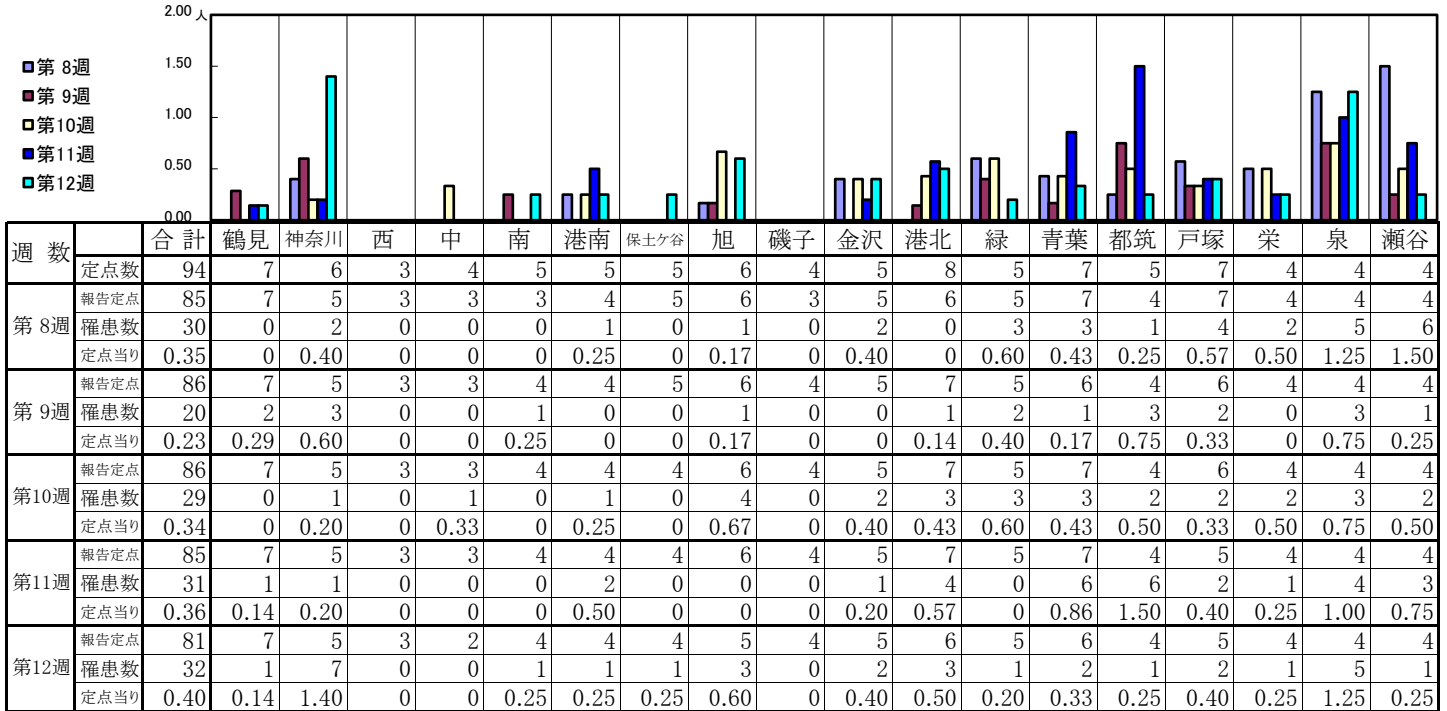
## 【定点当りの患者数】



# << 水痘 >>

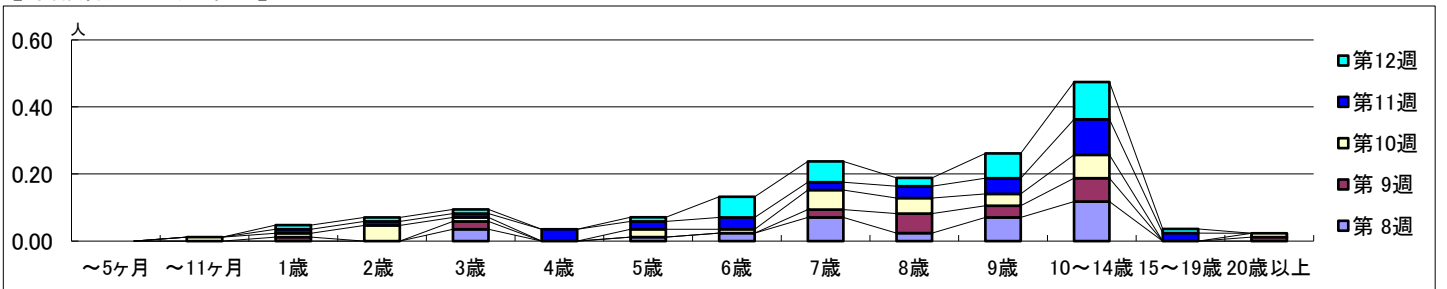
2025年2月17日 ~ 3月23日  
[2025年 第8週 ~ 第12週]

## 【区別・週別報告定点当り】

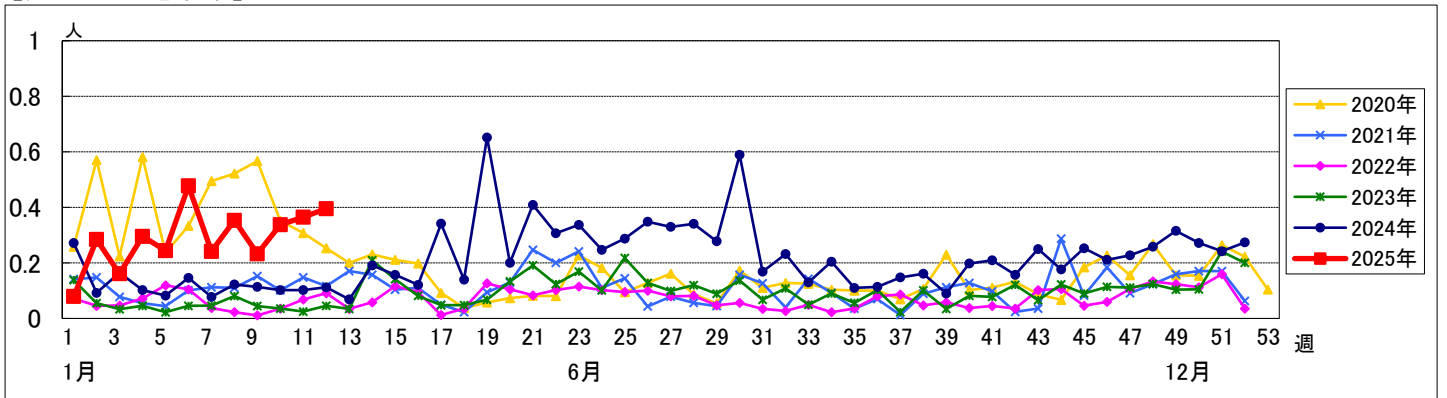


週数	合計	~5ヶ月	~11ヶ月	1歳	2歳	3歳	4歳	5歳	6歳	7歳	8歳	9歳	10~14歳	15~19歳	20歳以上
第8週	罹患数 30					3		1	2	6	2	6	10		
第8週	定点当り 0.35					0.04		0.01	0.02	0.07	0.02	0.07	0.12		
第9週	罹患数 20			1		2				2	5	3	6		1
第9週	定点当り 0.23			0.01		0.02				0.02	0.06	0.03	0.07		0.01
第10週	罹患数 29		1	1	4	1		2	1	5	4	3	6		1
第10週	定点当り 0.34		0.01	0.01	0.05	0.01		0.02	0.01	0.06	0.05	0.03	0.07		0.01
第11週	罹患数 31			1	1	1	3	2	3	2	3	4	9	2	
第11週	定点当り 0.36			0.01	0.01	0.01	0.04	0.02	0.04	0.02	0.04	0.05	0.11	0.02	
第12週	罹患数 32			1	1	1		1	5	5	2	6	9	1	
第12週	定点当り 0.40			0.01	0.01	0.01		0.01	0.06	0.06	0.02	0.07	0.11	0.01	

## 【年齢層別5週分集計】



## 【定点当りの患者数】

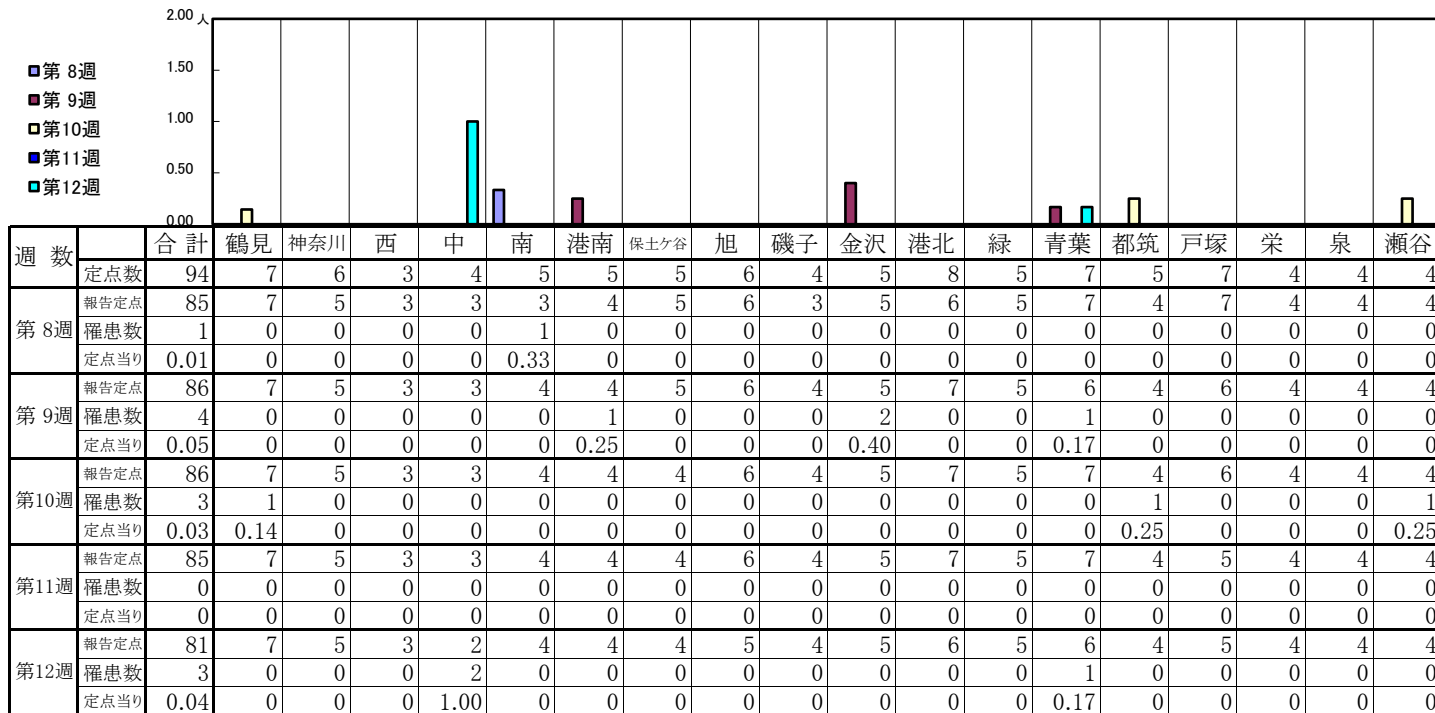




# << 手足口病 >>

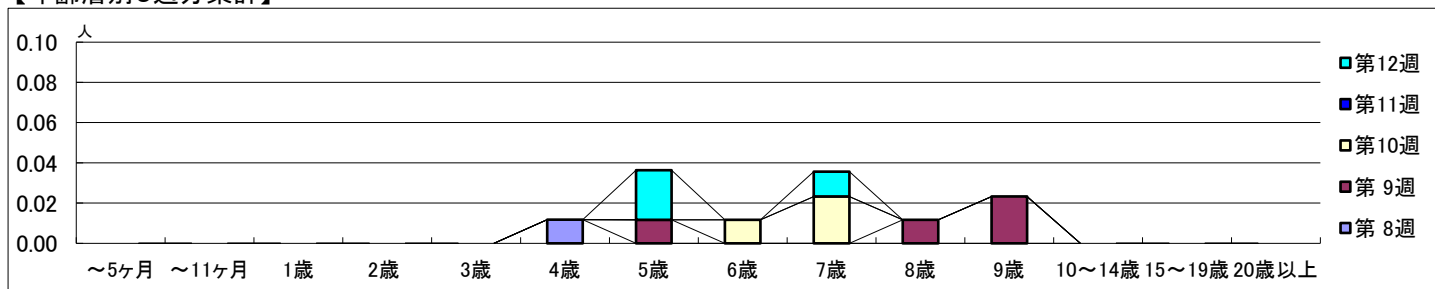
2025年2月17日 ~ 3月23日  
[2025年 第8週 ~ 第12週]

## 【区別・週別報告定点当り】

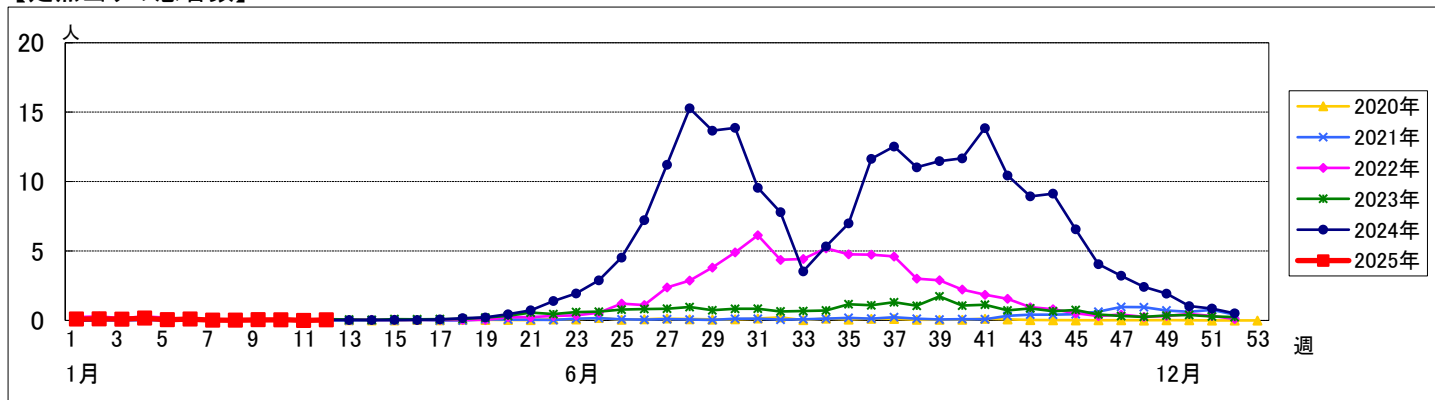


週数	合計	~5ヶ月	~11ヶ月	1歳	2歳	3歳	4歳	5歳	6歳	7歳	8歳	9歳	10~14歳	15~19歳	20歳以上
第8週	1						1								
第9週	4							1			1	2			
第10週	3								1	2					
第11週	0														
第12週	3							2		1					

## 【年齢層別5週分集計】



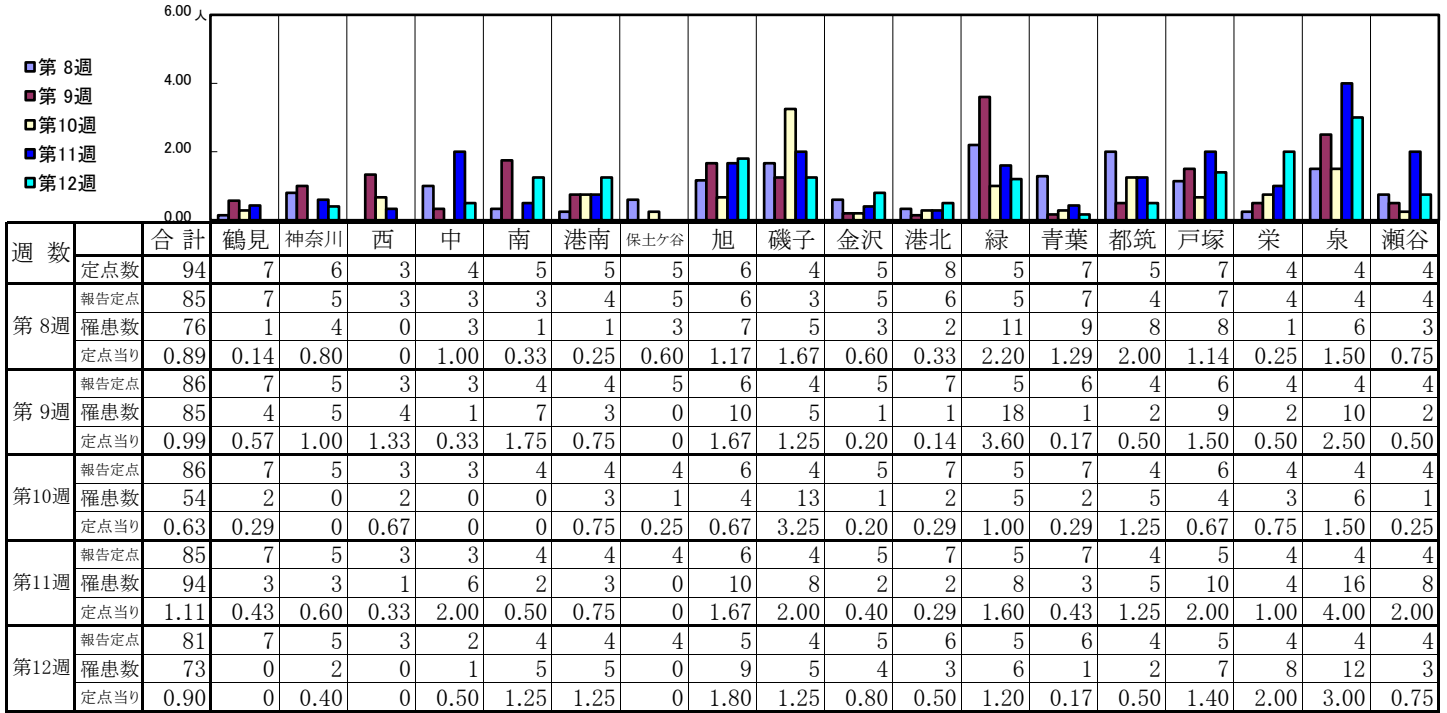
## 【定点当りの患者数】



<< 伝染性紅斑 >>

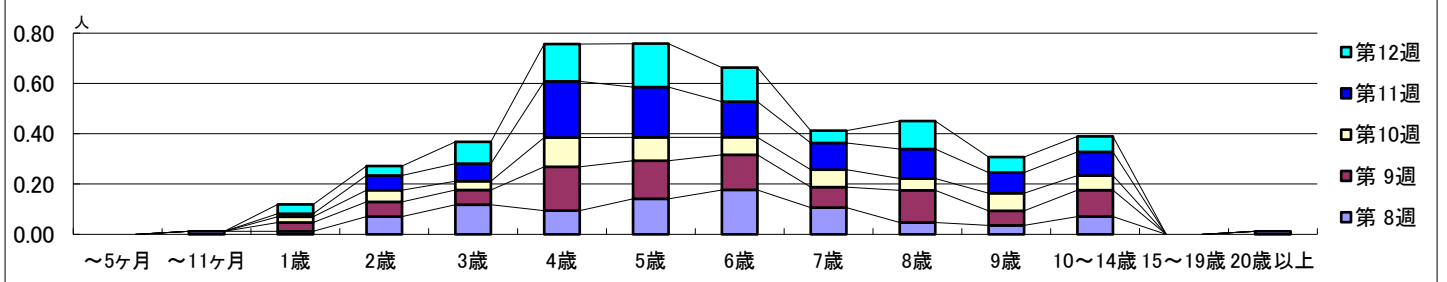
2025年2月17日 ~ 3月23日  
[2025年 第8週 ~ 第12週]

【区別・週別報告定点当り】

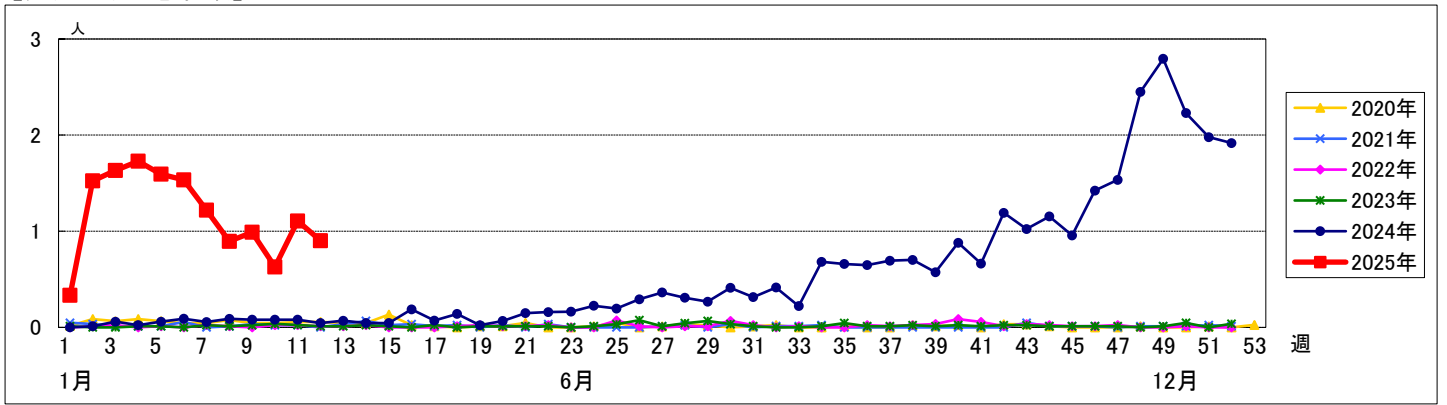


週数		合計	年齢層別													
			~5ヶ月	~11ヶ月	1歳	2歳	3歳	4歳	5歳	6歳	7歳	8歳	9歳	10~14歳	15~19歳	20歳以上
第8週	罹患数	76		1	1	6	10	8	12	15	9	4	3	6		1
	定点当り	0.89		0.01	0.01	0.07	0.12	0.09	0.14	0.18	0.11	0.05	0.04	0.07		0.01
第9週	罹患数	85			3	5	5	15	13	12	7	11	5	9		
	定点当り	0.99			0.03	0.06	0.06	0.17	0.15	0.14	0.08	0.13	0.06	0.10		
第10週	罹患数	54			2	4	3	10	8	6	6	4	6	5		
	定点当り	0.63			0.02	0.05	0.03	0.12	0.09	0.07	0.07	0.05	0.07	0.06		
第11週	罹患数	94			1	5	6	19	17	12	9	10	7	8		
	定点当り	1.11			0.01	0.06	0.07	0.22	0.20	0.14	0.11	0.12	0.08	0.09		
第12週	罹患数	73			3	3	7	12	14	11	4	9	5	5		
	定点当り	0.90			0.04	0.04	0.09	0.15	0.17	0.14	0.05	0.11	0.06	0.06		

【年齢層別5週分集計】



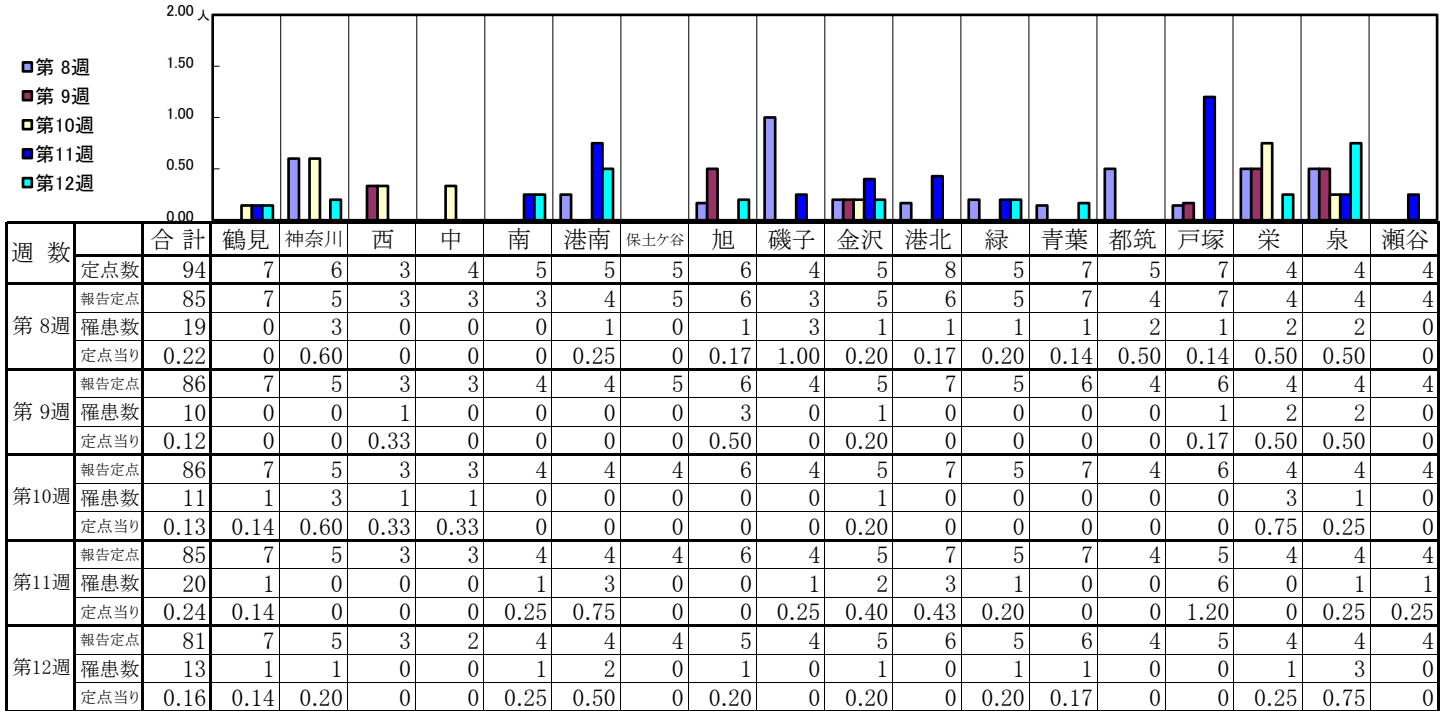
【定点当りの患者数】



# << 突発性発しん >>

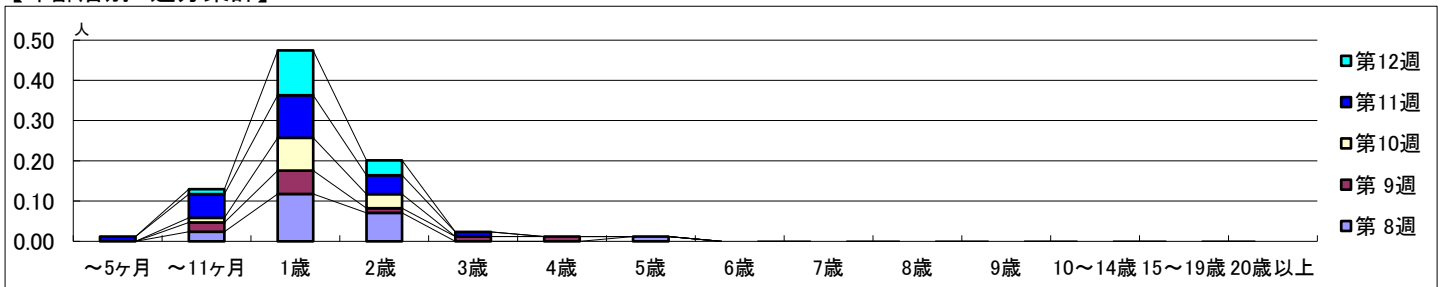
2025年2月17日 ~ 3月23日  
[2025年 第8週 ~ 第12週]

## 【区別・週別報告定点当り】

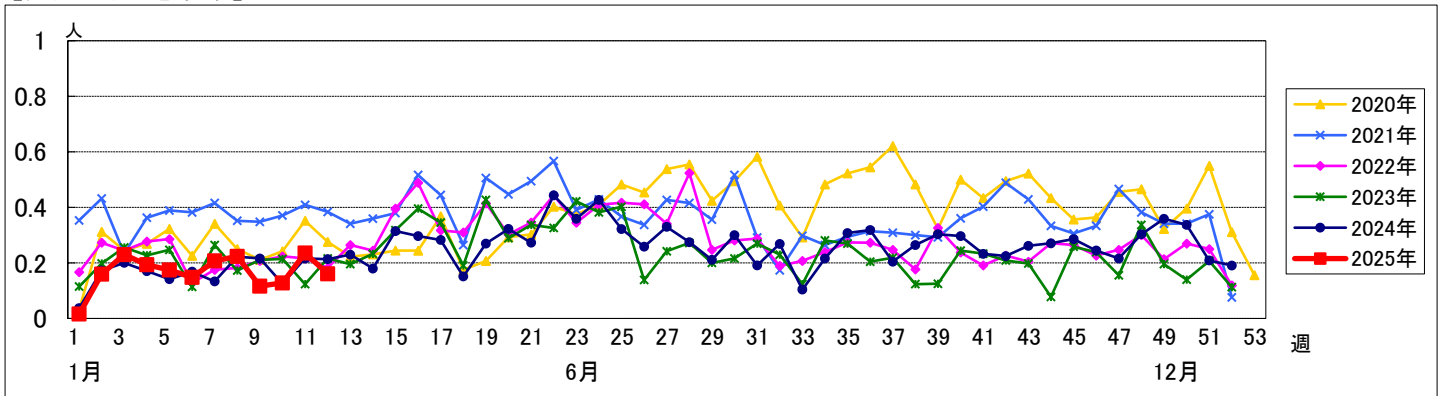


週数		合計	~5ヶ月	~11ヶ月	1歳	2歳	3歳	4歳	5歳	6歳	7歳	8歳	9歳	10~14歳	15~19歳	20歳以上
第8週	罹患数	19		2	10	6			1							
	定点当り	0.22		0.02	0.12	0.07			0.01							
第9週	罹患数	10		2	5	1	1	1								
	定点当り	0.12		0.02	0.06	0.01	0.01	0.01								
第10週	罹患数	11		1	7	3										
	定点当り	0.13		0.01	0.08	0.03										
第11週	罹患数	20	1	5	9	4	1									
	定点当り	0.24	0.01	0.06	0.11	0.05	0.01									
第12週	罹患数	13		1	9	3										
	定点当り	0.16		0.01	0.11	0.04										

## 【年齢層別5週分集計】



## 【定点当りの患者数】

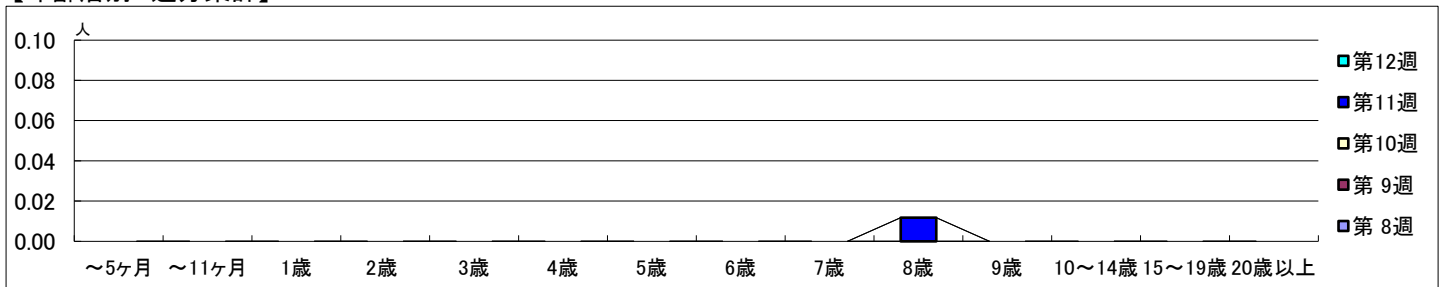


【区別・週別報告定点当り】

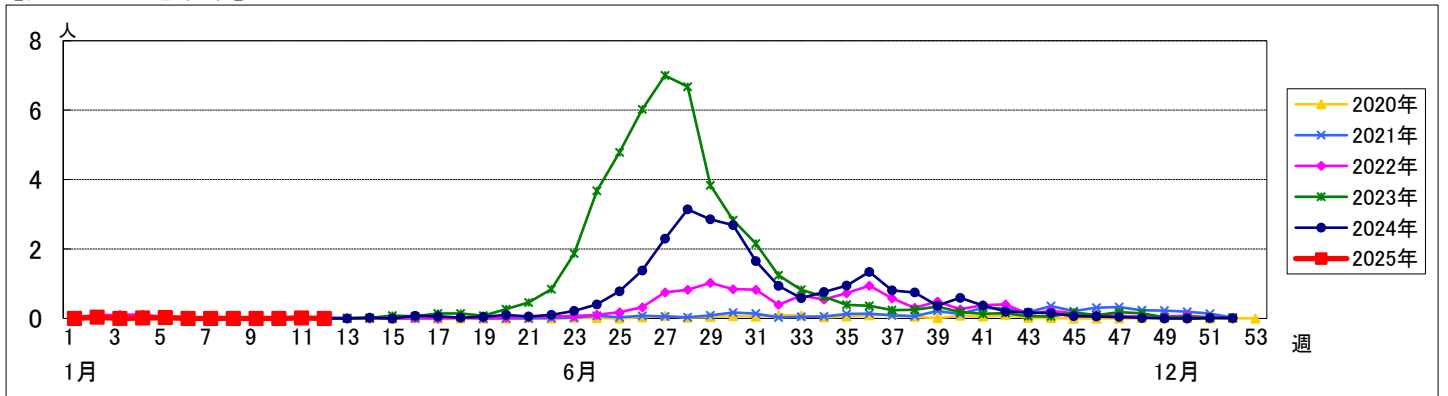
週 数		区 別																		
		合計	鶴見	神奈川	西	中	南	港南	保土ヶ谷	旭	磯子	金沢	港北	緑	青葉	都筑	戸塚	栄	泉	瀬谷
第8週	定点数	94	7	6	3	4	5	5	5	6	4	5	8	5	7	5	7	4	4	4
	報告定点	85	7	5	3	3	3	4	5	6	3	5	6	5	7	4	7	4	4	4
	罹患数	0	0	0	0	0	0	0	0	0	0	0	0	0	0	0	0	0	0	0
	定点当り	0	0	0	0	0	0	0	0	0	0	0	0	0	0	0	0	0	0	0
第9週	報告定点	86	7	5	3	3	4	4	5	6	4	5	7	5	6	4	6	4	4	4
	罹患数	0	0	0	0	0	0	0	0	0	0	0	0	0	0	0	0	0	0	0
	定点当り	0	0	0	0	0	0	0	0	0	0	0	0	0	0	0	0	0	0	0
	報告定点	86	7	5	3	3	4	4	4	6	4	5	7	5	7	4	6	4	4	4
第10週	報告定点	86	7	5	3	3	4	4	4	6	4	5	7	5	7	4	6	4	4	4
	罹患数	0	0	0	0	0	0	0	0	0	0	0	0	0	0	0	0	0	0	0
	定点当り	0	0	0	0	0	0	0	0	0	0	0	0	0	0	0	0	0	0	0
	報告定点	85	7	5	3	3	4	4	4	6	4	5	7	5	7	4	5	4	4	4
第11週	報告定点	85	7	5	3	3	4	4	4	6	4	5	7	5	7	4	5	4	4	4
	罹患数	1	0	0	0	0	0	0	0	0	0	0	0	0	0	0	1	0	0	0
	定点当り	0.01	0	0	0	0	0	0	0	0	0	0	0	0	0	0	0.20	0	0	0
	報告定点	81	7	5	3	2	4	4	4	5	4	5	6	5	6	4	5	4	4	4
第12週	報告定点	81	7	5	3	2	4	4	4	5	4	5	6	5	6	4	5	4	4	4
	罹患数	0	0	0	0	0	0	0	0	0	0	0	0	0	0	0	0	0	0	0
	定点当り	0	0	0	0	0	0	0	0	0	0	0	0	0	0	0	0	0	0	0
	報告定点	81	7	5	3	2	4	4	4	5	4	5	6	5	6	4	5	4	4	4

週 数		合計	年 齢																
			～5ヶ月	～11ヶ月	1歳	2歳	3歳	4歳	5歳	6歳	7歳	8歳	9歳	10～14歳	15～19歳	20歳以上			
第8週	罹患数	0																	
	定点当り	0																	
第9週	罹患数	0																	
	定点当り	0																	
第10週	罹患数	0																	
	定点当り	0																	
第11週	罹患数	1										1							
	定点当り	0.01									0.01								
第12週	罹患数	0																	
	定点当り	0																	

【年齢層別5週分集計】



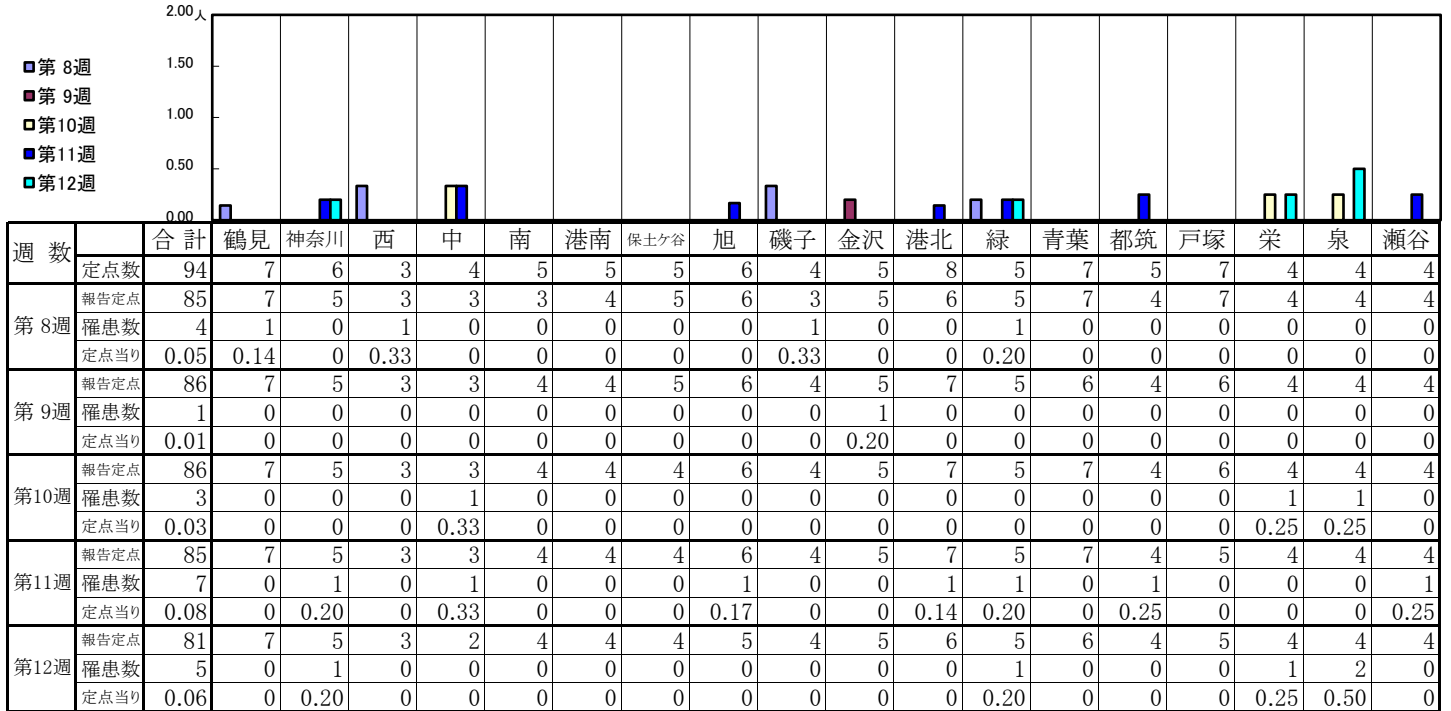
【定点当りの患者数】



# << 流行性耳下腺炎 >>

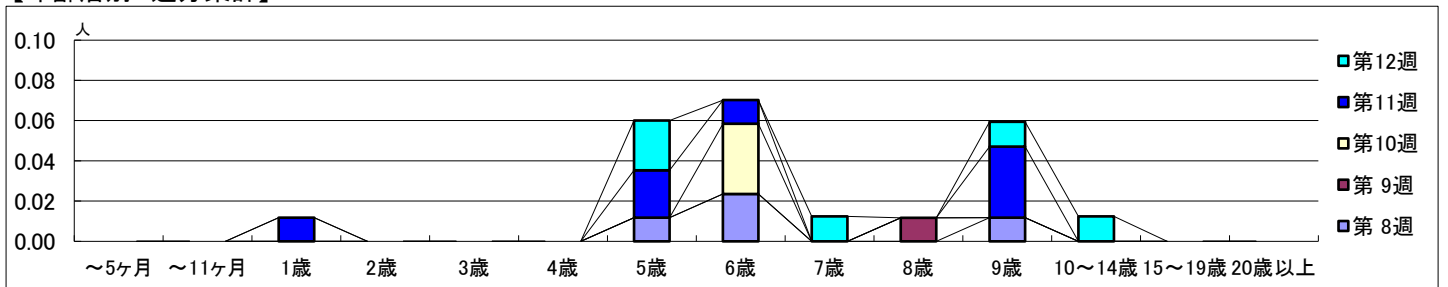
2025年2月17日 ~ 3月23日  
[2025年 第8週 ~ 第12週]

## 【区別・週別報告定点当り】

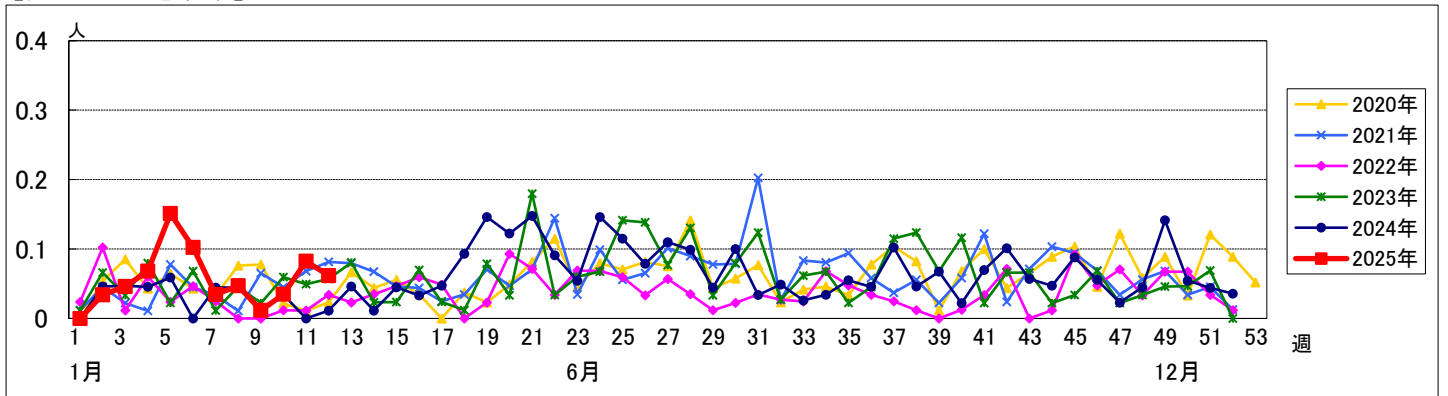


週数		合計	~5ヶ月	~11ヶ月	1歳	2歳	3歳	4歳	5歳	6歳	7歳	8歳	9歳	10~14歳	15~19歳	20歳以上
第8週	罹患数	4							1	2			1			
	定点当り	0.05							0.01	0.02			0.01			
第9週	罹患数	1										1				
	定点当り	0.01										0.01				
第10週	罹患数	3								3						
	定点当り	0.03								0.03						
第11週	罹患数	7			1				2	1			3			
	定点当り	0.08			0.01				0.02	0.01			0.04			
第12週	罹患数	5							2		1		1			
	定点当り	0.06							0.02		0.01		0.01	0.01		

## 【年齢層別5週分集計】



## 【定点当りの患者数】



# << 急性出血性結膜炎 >>

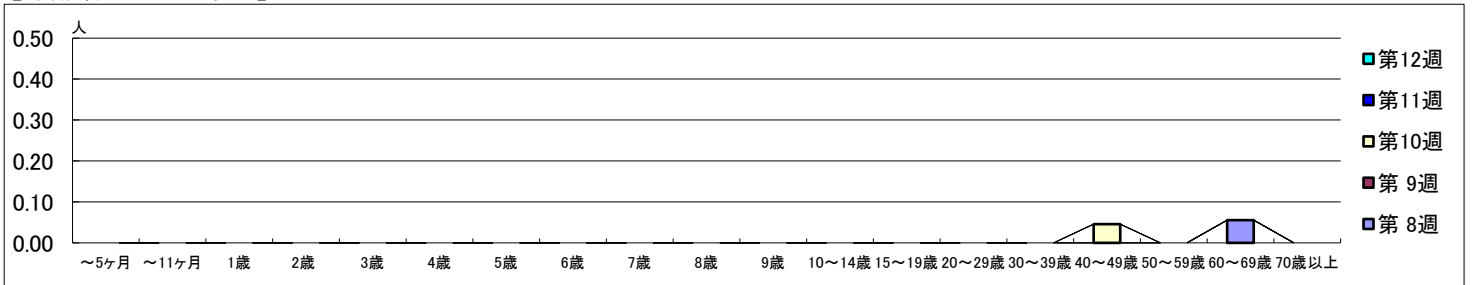
2025年2月17日 ~ 3月23日  
[2025年 第8週 ~ 第12週]

## 【区別・週別報告定点当り】

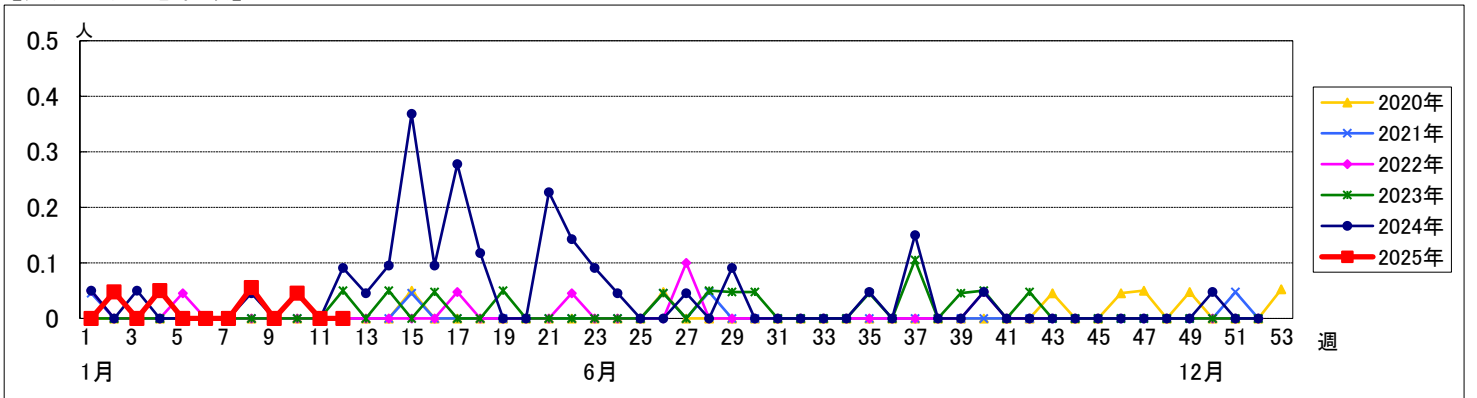
週数		区別																		
		合計	鶴見	神奈川	西	中	南	港南	保土ヶ谷	旭	磯子	金沢	港北	緑	青葉	都筑	戸塚	栄	泉	瀬谷
第8週	定点数	22	2	1	1	1	1	1	1	1	1	2	1	2	1	2	1	2	1	1
	報告定点	18	2	1	0	1	1	0	1	1	1	1	1	2	1	2	1	1	1	1
	罹患数	1	0	0	0	0	0	0	0	0	0	0	0	0	0	0	0	1	0	0
	定点当り	0.06	0	0	0	0	0	0	0	0	0	0	0	0	0	0	0	1.00	0	0
第9週	報告定点	20	2	1	0	1	1	1	1	1	1	2	0	2	1	2	1	1	1	1
	罹患数	0	0	0	0	0	0	0	0	0	0	0	0	0	0	0	0	0	0	0
	定点当り	0	0	0	0	0	0	0	0	0	0	0	0	0	0	0	0	0	0	0
	報告定点	22	2	1	1	1	1	1	1	1	1	2	1	2	1	2	1	2	1	1
第10週	報告定点	21	2	1	1	1	1	1	1	1	1	2	1	2	1	1	1	1	1	1
	罹患数	0	0	0	0	0	0	0	0	0	0	0	0	0	0	0	0	0	0	0
	定点当り	0	0	0	0	0	0	0	0	0	0	0	0	0	0	0	0	0	0	0
	報告定点	20	2	1	1	1	1	1	1	1	1	2	1	1	1	1	1	1	1	1
第11週	報告定点	21	2	1	1	1	1	1	1	1	1	2	1	2	1	1	1	1	1	1
	罹患数	0	0	0	0	0	0	0	0	0	0	0	0	0	0	0	0	0	0	0
	定点当り	0	0	0	0	0	0	0	0	0	0	0	0	0	0	0	0	0	0	0
	報告定点	20	2	1	1	1	1	1	1	1	1	2	1	1	1	1	1	1	1	1
第12週	報告定点	20	2	1	1	1	1	1	1	1	1	2	1	1	1	1	1	1	1	1
	罹患数	0	0	0	0	0	0	0	0	0	0	0	0	0	0	0	0	0	0	0
	定点当り	0	0	0	0	0	0	0	0	0	0	0	0	0	0	0	0	0	0	0
	報告定点	20	2	1	1	1	1	1	1	1	1	2	1	1	1	1	1	1	1	1

週数		合計	~5ヶ月	~11ヶ月	1歳	2歳	3歳	4歳	5歳	6歳	7歳	8歳	9歳	10~14歳	15~19歳	20~29歳	30~39歳	40~49歳	50~59歳	60~69歳	70歳以上		
			第8週	罹患数	1																		
	定点当り	0.06																				0.06	
第9週	罹患数	0																					
	定点当り	0																					
第10週	罹患数	1																	1				
	定点当り	0.05																	0.05				
第11週	罹患数	0																					
	定点当り	0																					
第12週	罹患数	0																					
	定点当り	0																					

## 【年齢層別5週分集計】



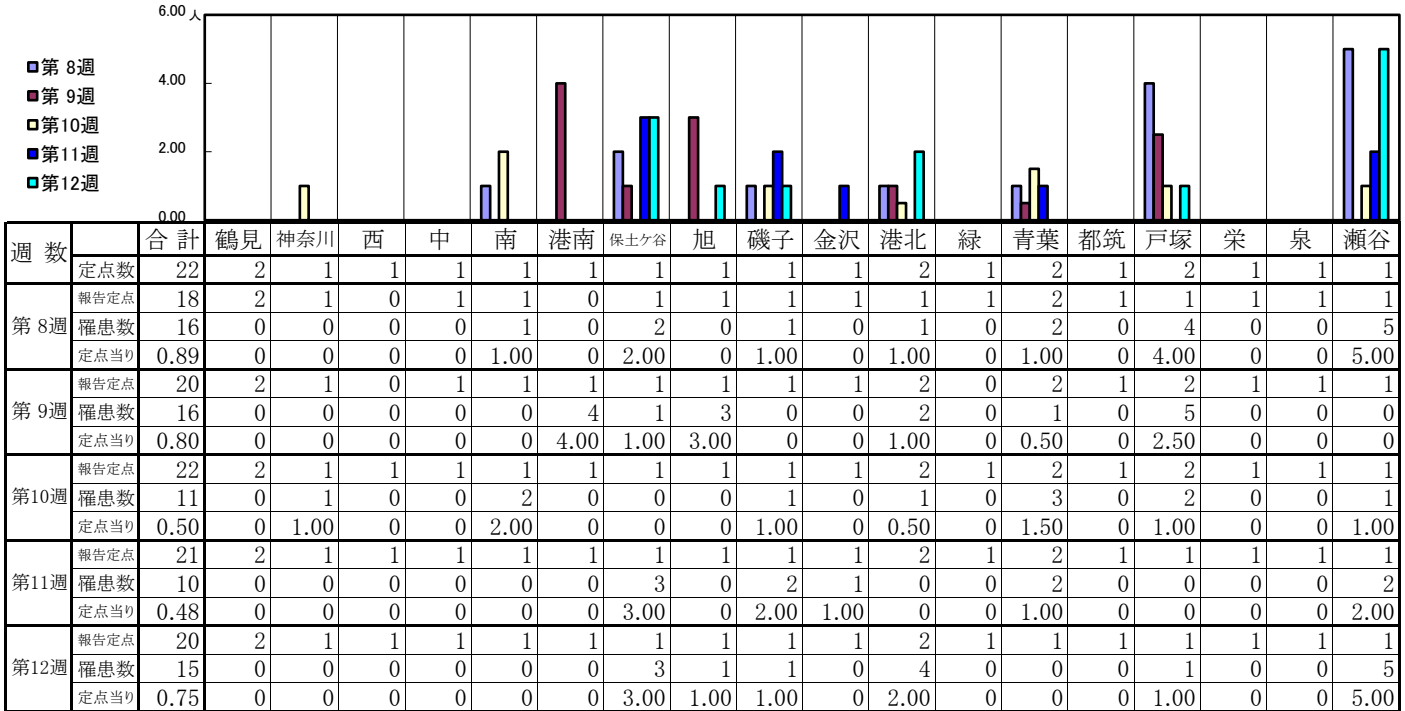
## 【定点当りの患者数】



# << 流行性角結膜炎 >>

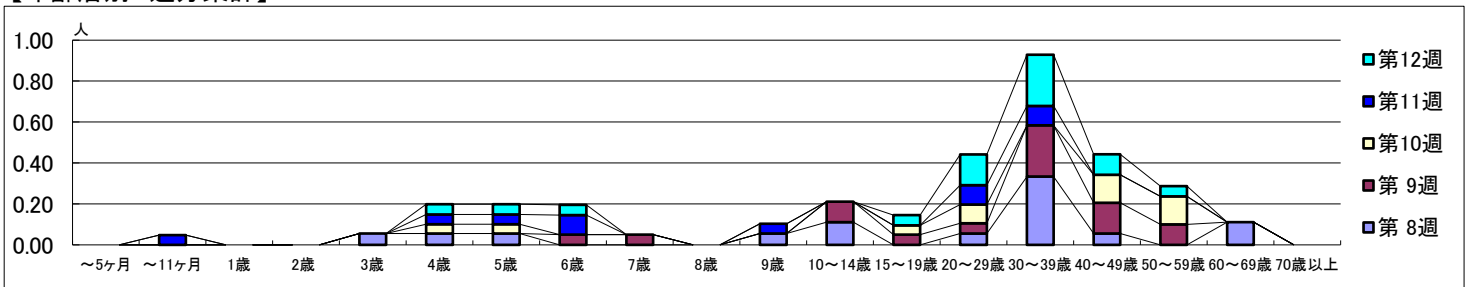
2025年2月17日 ~ 3月23日  
[2025年 第8週 ~ 第12週]

## 【区別・週別報告定点当り】



週数	合計	~5ヶ月	~11ヶ月	1歳	2歳	3歳	4歳	5歳	6歳	7歳	8歳	9歳	10~14歳	15~19歳	20~29歳	30~39歳	40~49歳	50~59歳	60~69歳	70歳以上
第8週	罹患数 16					1	1	1				1	2		1	6	1			2
第8週	定点当り 0.89					0.06	0.06	0.06				0.06	0.11		0.06	0.33	0.06			0.11
第9週	罹患数 16								1	1			2	1	1	5	3	2		
第9週	定点当り 0.80								0.05	0.05			0.10	0.05	0.05	0.25	0.15	0.10		
第10週	罹患数 11						1	1							1	2	3	3		
第10週	定点当り 0.50						0.05	0.05							0.05	0.09	0.14	0.14		
第11週	罹患数 10		1				1	1	2			1				2	2			
第11週	定点当り 0.48		0.05				0.05	0.05	0.10			0.05				0.10	0.10			
第12週	罹患数 15						1	1	1					1	3	5	2	1		
第12週	定点当り 0.75						0.05	0.05	0.05					0.05	0.15	0.25	0.10	0.05		

## 【年齢層別5週分集計】



## 【定点当りの患者数】

