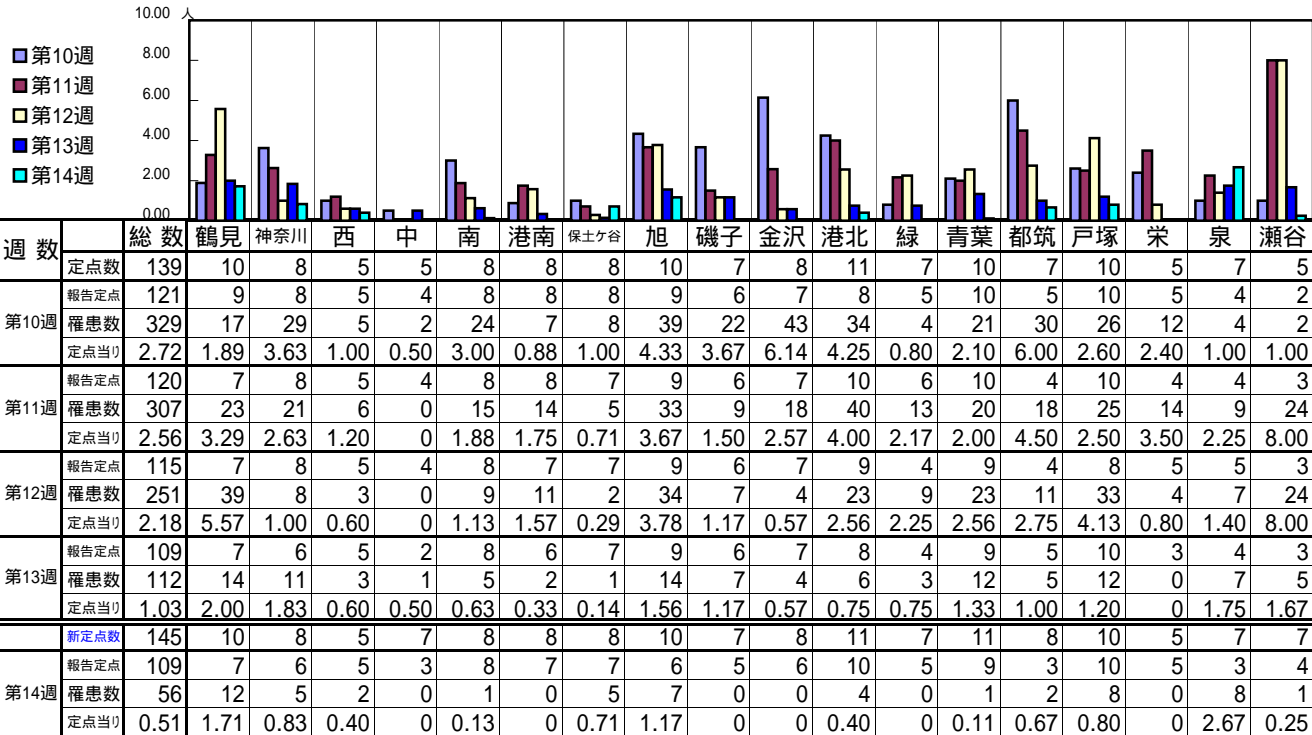


<< インフルエンザ >>

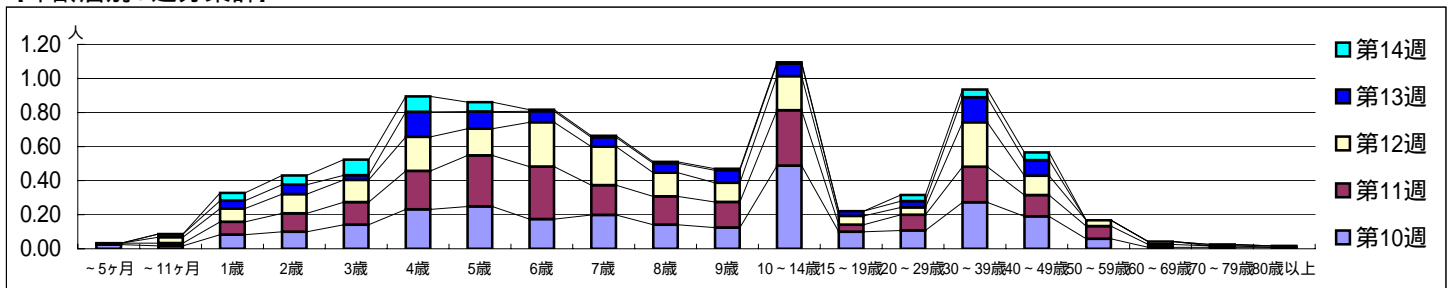
平成 20年 3月 3日 ~ 4月 6日
[平成 20年 第10週 ~ 第14週]

[区別・週別報告定点当り]

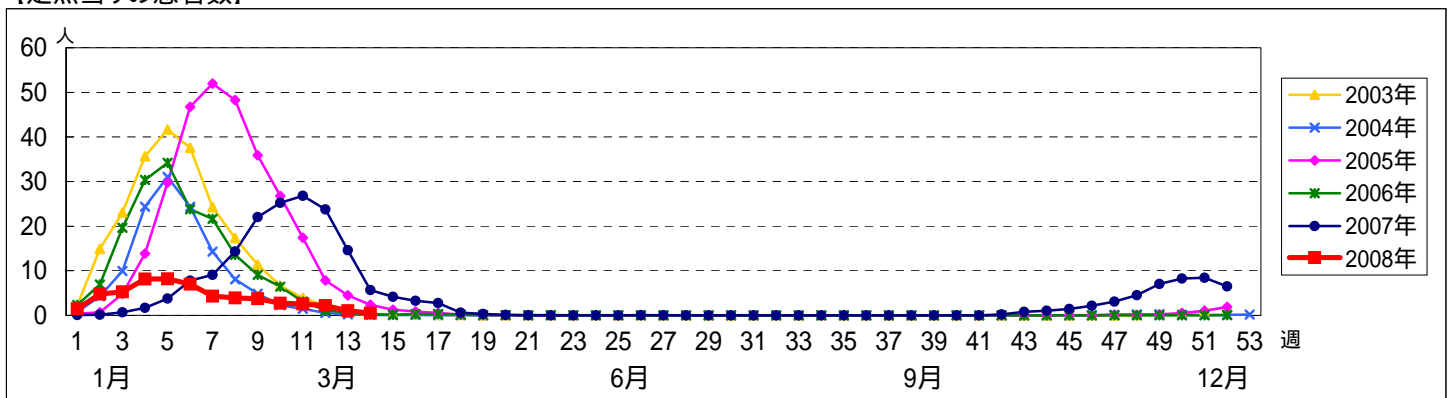


週数	合計	~5ヶ月	~11ヶ月	1歳	2歳	3歳	4歳	5歳	6歳	7歳	8歳	9歳	10~14歳	15~19歳	20~29歳	30~39歳	40~49歳	50~59歳	60~69歳	70~79歳	80歳以上	
第10週	罹患数	329	3	2	10	12	17	28	30	21	24	17	15	59	12	13	33	23	7	1	1	1
第10週	定点当り	2.72	0.02	0.02	0.08	0.10	0.14	0.23	0.25	0.17	0.20	0.14	0.12	0.49	0.10	0.11	0.27	0.19	0.06	0.01	0.01	0.01
第11週	罹患数	307	1	2	9	13	16	27	36	37	21	20	18	39	5	11	25	15	9	2	1	
第11週	定点当り	2.56	0.01	0.02	0.08	0.11	0.13	0.23	0.30	0.31	0.18	0.17	0.15	0.33	0.04	0.09	0.21	0.13	0.08	0.02	0.01	
第12週	罹患数	251		4	9	13	15	23	18	30	26	16	13	23	6	5	30	13	4	2		1
第12週	定点当り	2.18		0.03	0.08	0.11	0.13	0.20	0.16	0.26	0.23	0.14	0.11	0.20	0.05	0.04	0.26	0.11	0.03	0.02		0.01
第13週	罹患数	112		2	5	6	3	16	11	7	6	6	8	8	3	4	16	10			1	
第13週	定点当り	1.03		0.02	0.05	0.06	0.03	0.15	0.10	0.06	0.06	0.06	0.07	0.07	0.03	0.04	0.15	0.09			0.01	
第14週	罹患数	56			5	6	10	10	6	1	1	1	1			4	5	5				
第14週	定点当り	0.51			0.05	0.06	0.09	0.09	0.06	0.01	0.01	0.01	0.01			0.04	0.05	0.05				

[年齢層別5週分集計]



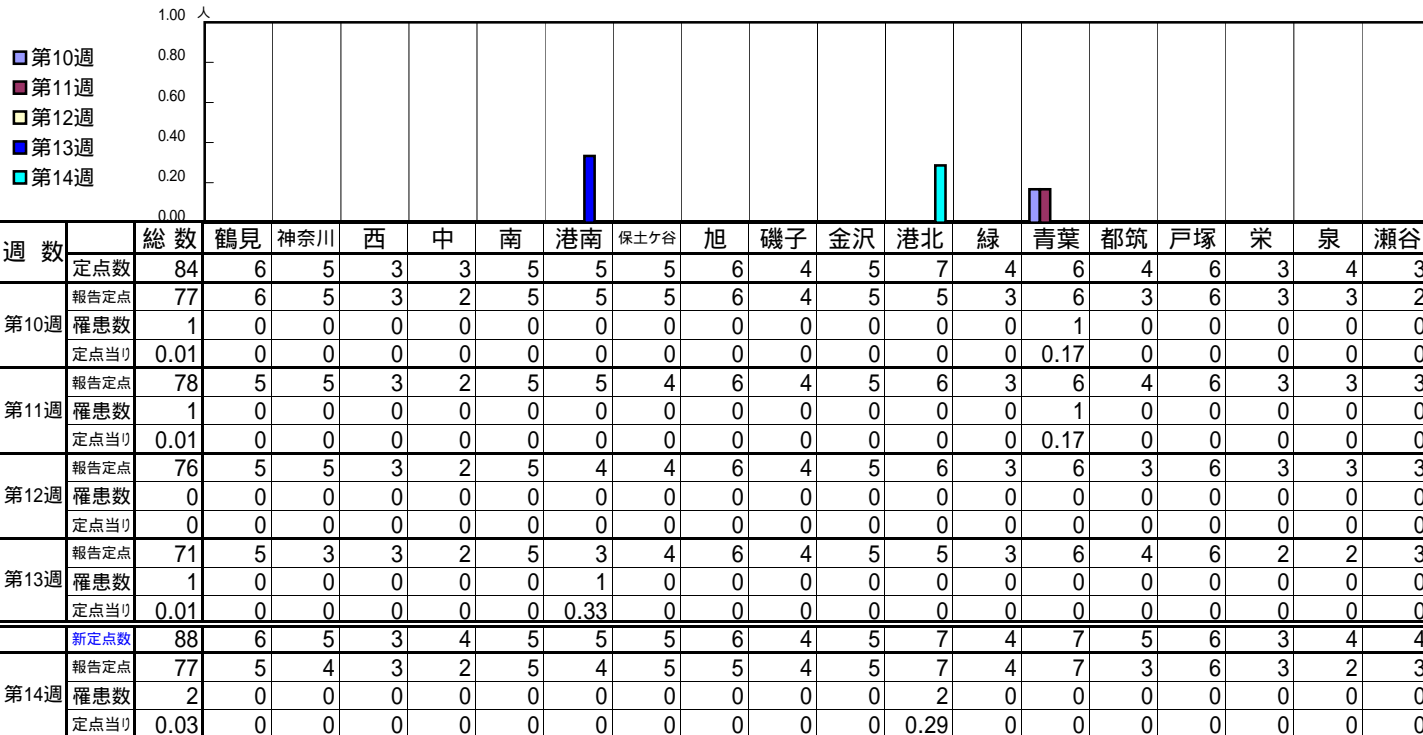
[定点当りの患者数]



<< RSウイルス感染症 >>

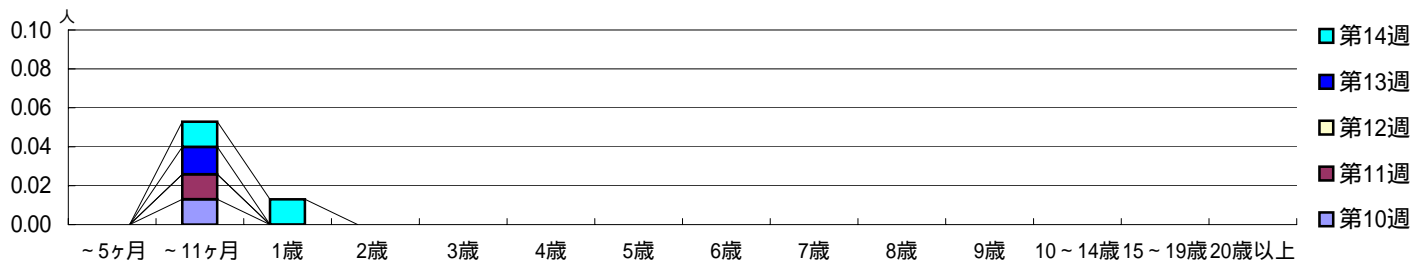
平成 20年 3月 3日 ~ 4月 6日
[平成 20年 第10週 ~ 第14週]

【区別・週別報告定点当り】

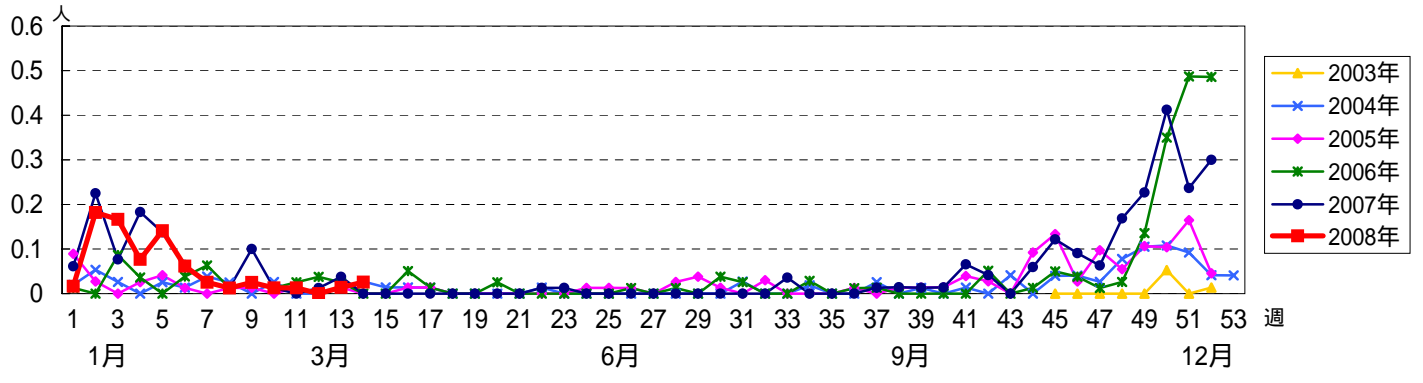


週数	合計	~5ヶ月	~11ヶ月	1歳	2歳	3歳	4歳	5歳	6歳	7歳	8歳	9歳	10~14歳	15~19歳	20歳以上
第10週	1		1												
第11週	1		1												
第12週	0														
第13週	1		1												
第14週	2		1	1											

【年齢層別5週分集計】



【定点当りの患者数】

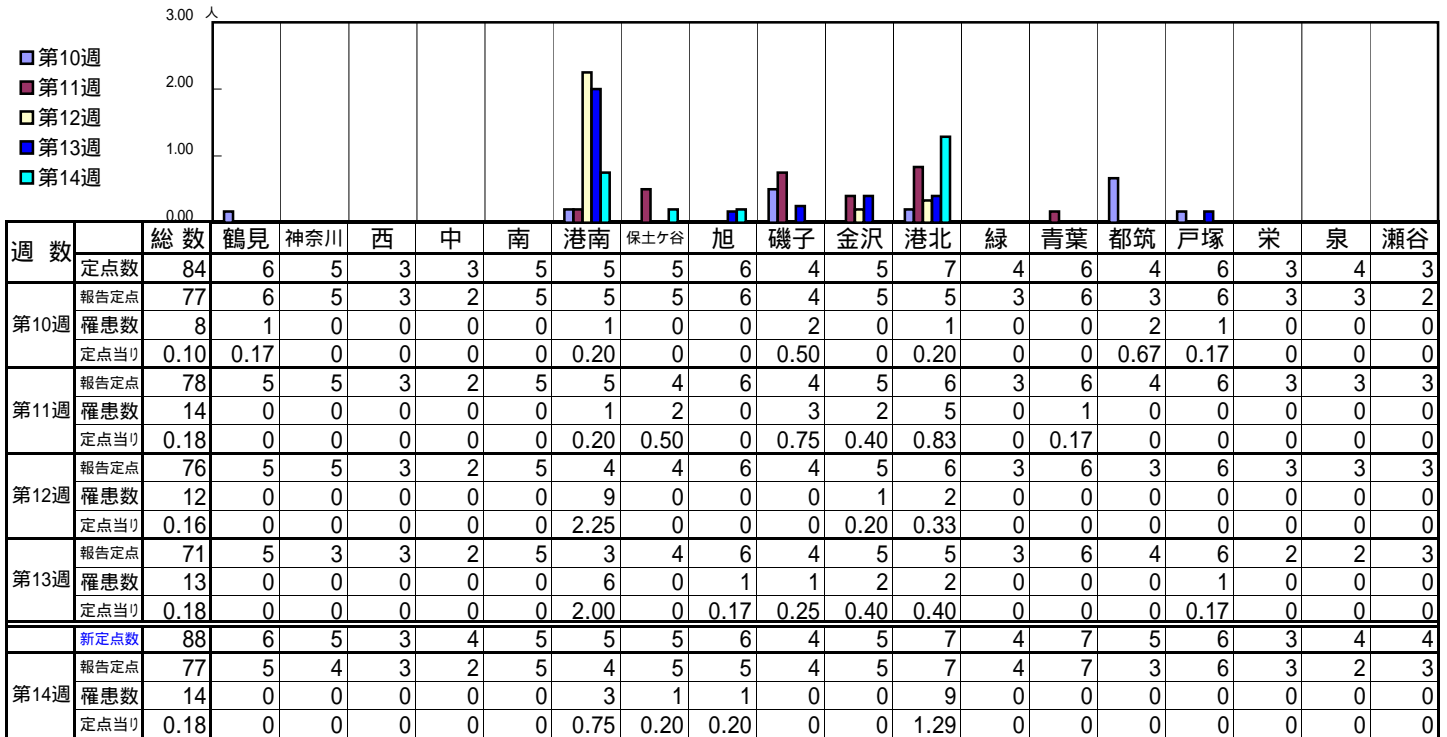


<< 咽頭結膜熱 >>

平成 20年 3月 3日 ~ 4月 6日

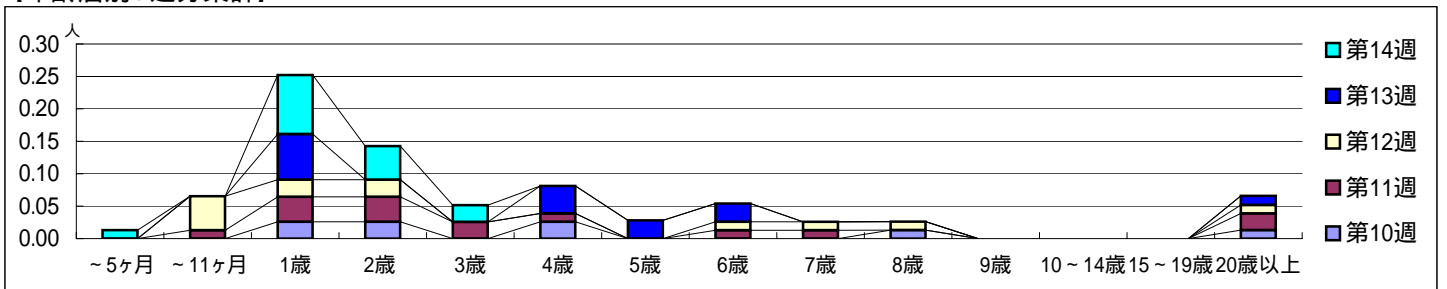
[平成 20年 第10週 ~ 第14週]

【区別・週別報告定点当り】

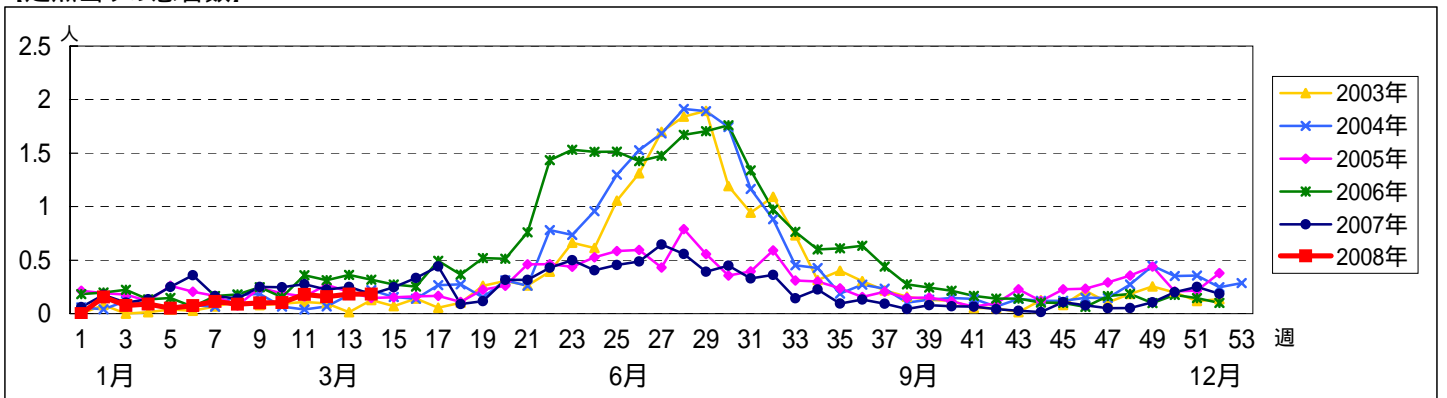


週数	報告定点	罹患数	定点当り	合計	~5ヶ月	~11ヶ月	1歳	2歳	3歳	4歳	5歳	6歳	7歳	8歳	9歳	10~14歳	15~19歳	20歳以上
第10週	報告定点	8	0.10	8			2	2		2				1				1
	定点当り	0.10	0.10	0.10			0.03	0.03		0.03				0.01				0.01
第11週	報告定点	14	0.18	14		1	3	3	2	1		1	1					2
	定点当り	0.18	0.18	0.18		0.01	0.04	0.04	0.03	0.01		0.01	0.01					0.03
第12週	報告定点	12	0.16	12		4	2	2				1	1	1				1
	定点当り	0.16	0.16	0.16		0.05	0.03	0.03				0.01	0.01	0.01				0.01
第13週	報告定点	13	0.18	13			5			3	2	2						1
	定点当り	0.18	0.18	0.18			0.07			0.04	0.03	0.03						0.01
第14週	報告定点	14	0.18	14	1		7	4	2									
	定点当り	0.18	0.18	0.18	0.01		0.09	0.05	0.03									

【年齢層別5週分集計】



【定点当りの患者数】

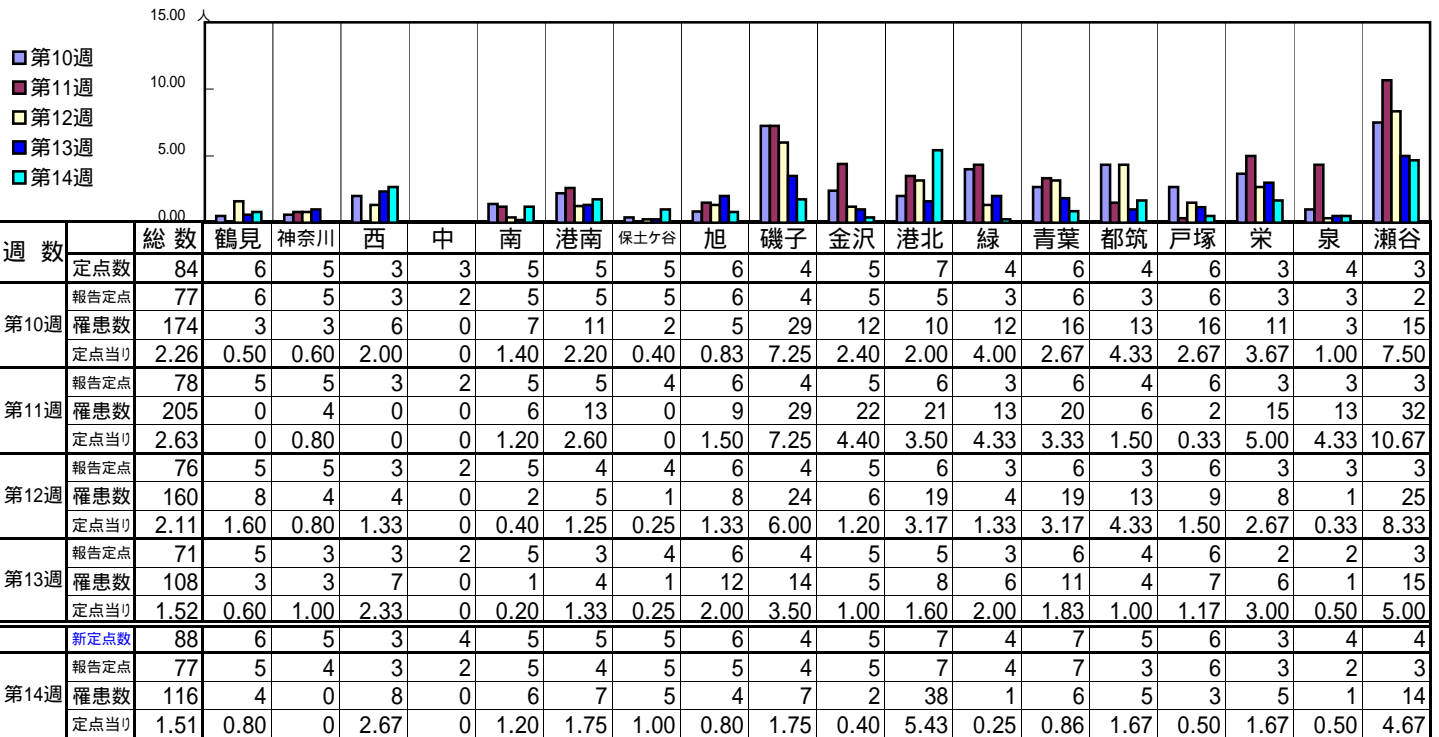


<< A群溶血性連鎖球菌咽頭炎 >>

平成 20年 3月 3日 ~ 4月 6日

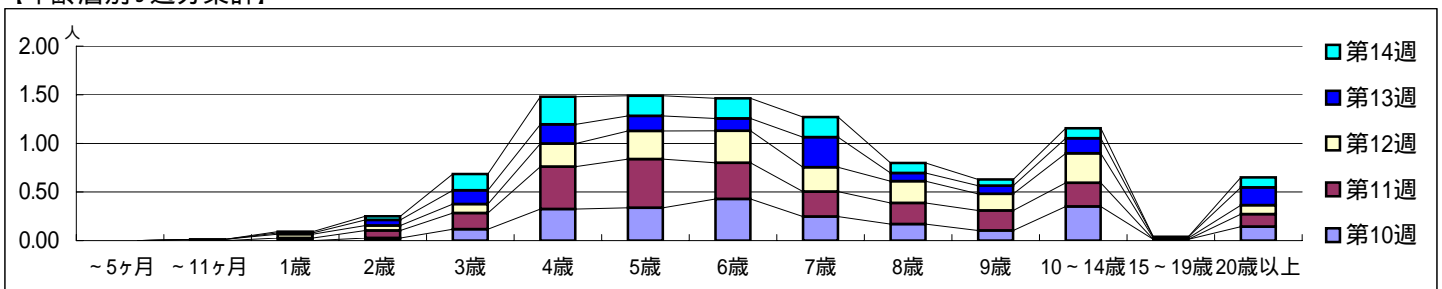
[平成 20年 第10週 ~ 第14週]

[区別・週別報告定点当り]

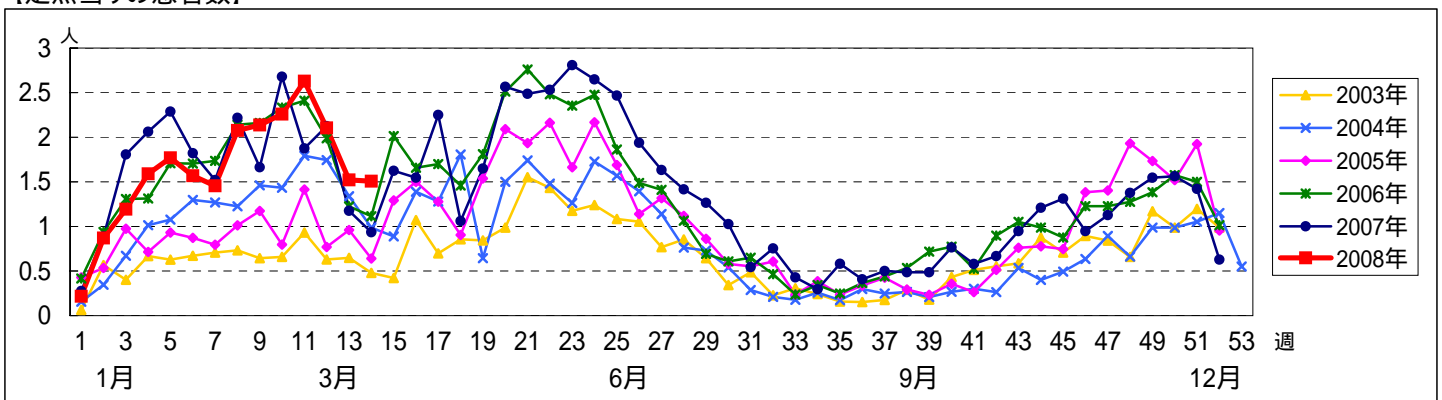


週数	合計	~5ヶ月	~11ヶ月	1歳	2歳	3歳	4歳	5歳	6歳	7歳	8歳	9歳	10~14歳	15~19歳	20歳以上
第10週	罹患数 174				2	9	25	26	33	19	13	8	27	1	11
第10週	定点当り 2.26				0.03	0.12	0.32	0.34	0.43	0.25	0.17	0.10	0.35	0.01	0.14
第11週	罹患数 205			2	6	13	34	39	29	20	17	16	19		10
第11週	定点当り 2.63			0.03	0.08	0.17	0.44	0.50	0.37	0.26	0.22	0.21	0.24		0.13
第12週	罹患数 160		1	3	4	7	18	22	25	19	17	13	23	1	7
第12週	定点当り 2.11		0.01	0.04	0.05	0.09	0.24	0.29	0.33	0.25	0.22	0.17	0.30	0.01	0.09
第13週	罹患数 108			1	4	10	14	11	9	22	6	6	11	1	13
第13週	定点当り 1.52			0.01	0.06	0.14	0.20	0.15	0.13	0.31	0.08	0.08	0.15	0.01	0.18
第14週	罹患数 116			1	3	13	22	16	16	16	8	5	8		8
第14週	定点当り 1.51			0.01	0.04	0.17	0.29	0.21	0.21	0.21	0.10	0.06	0.10		0.10

[年齢層別5週分集計]



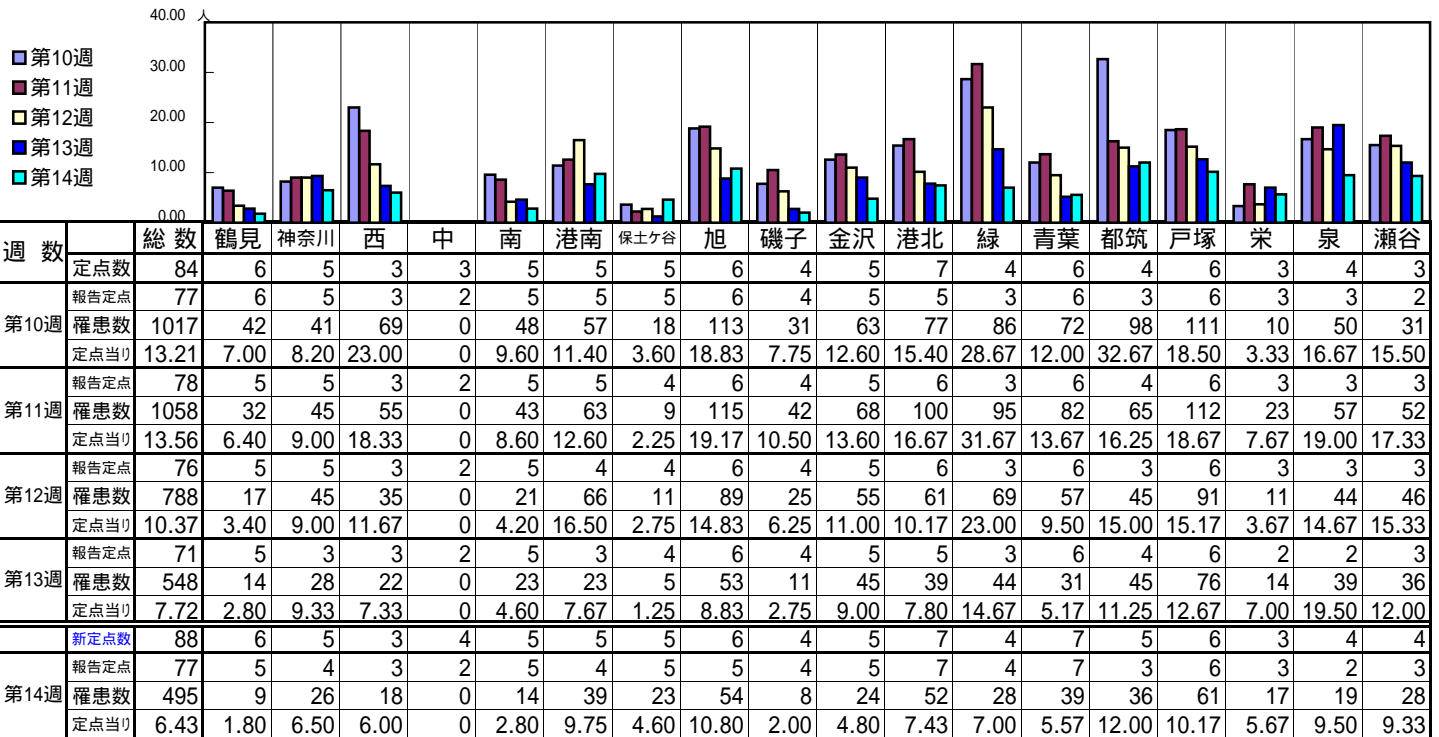
[定点当りの患者数]



<< 感染性胃腸炎 >>

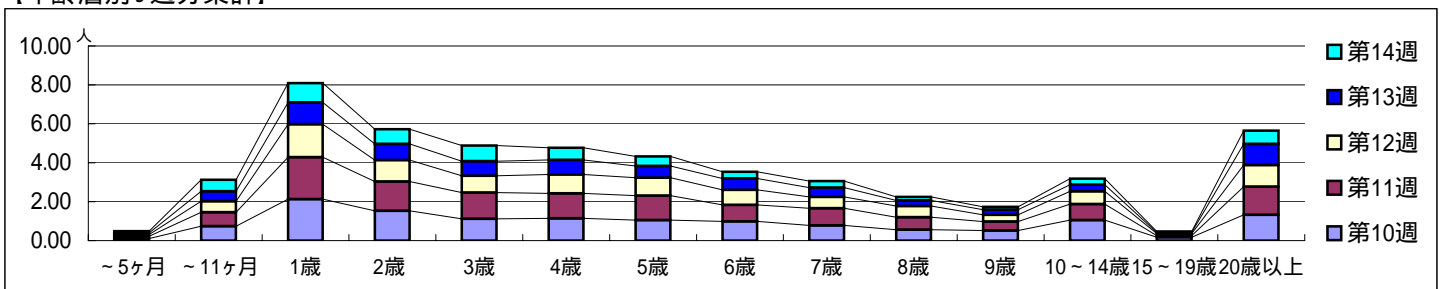
平成 20年 3月 3日 ~ 4月 6日
[平成 20年 第10週 ~ 第14週]

[区別・週別報告定点当り]

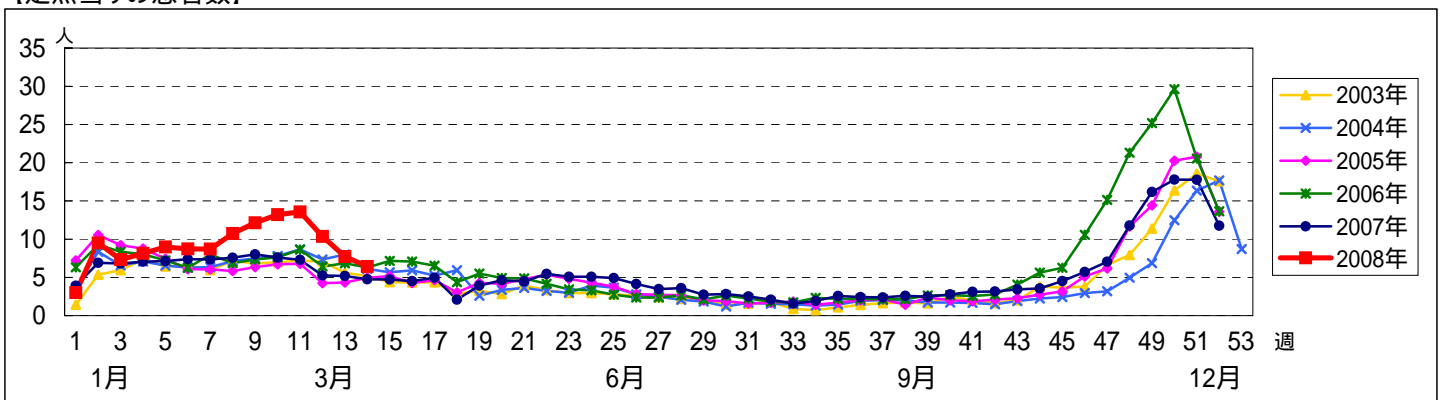


週数		合計	~5ヶ月	~11ヶ月	1歳	2歳	3歳	4歳	5歳	6歳	7歳	8歳	9歳	10~14歳	15~19歳	20歳以上
第10週	罹患数	1017	8	57	164	118	86	88	81	76	60	43	40	81	13	102
	定点当り	13.21	0.10	0.74	2.13	1.53	1.12	1.14	1.05	0.99	0.78	0.56	0.52	1.05	0.17	1.32
第11週	罹患数	1058	9	56	168	117	105	100	98	66	69	50	36	64	7	113
	定点当り	13.56	0.12	0.72	2.15	1.50	1.35	1.28	1.26	0.85	0.88	0.64	0.46	0.82	0.09	1.45
第12週	罹患数	788	7	43	129	84	66	74	70	59	44	44	26	50	8	84
	定点当り	10.37	0.09	0.57	1.70	1.11	0.87	0.97	0.92	0.78	0.58	0.58	0.34	0.66	0.11	1.11
第13週	罹患数	548	6	36	79	59	53	53	43	41	34	20	19	24	4	77
	定点当り	7.72	0.08	0.51	1.11	0.83	0.75	0.75	0.61	0.58	0.48	0.28	0.27	0.34	0.06	1.08
第14週	罹患数	495	7	46	77	58	62	48	38	27	26	14	11	24	4	53
	定点当り	6.43	0.09	0.60	1.00	0.75	0.81	0.62	0.49	0.35	0.34	0.18	0.14	0.31	0.05	0.69

[年齢層別5週分集計]



[定点当りの患者数]

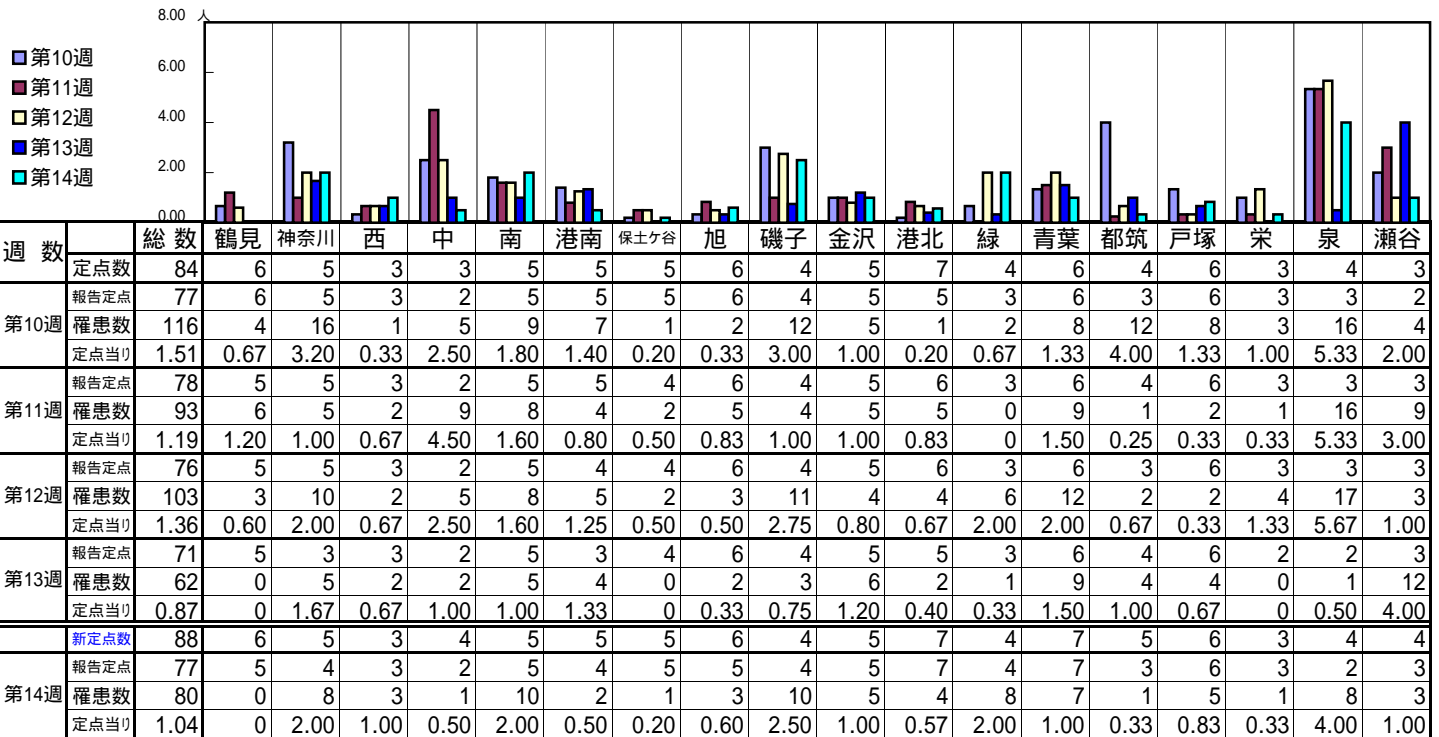


<< 水痘 >>

平成 20年 3月 3日 ~ 4月 6日

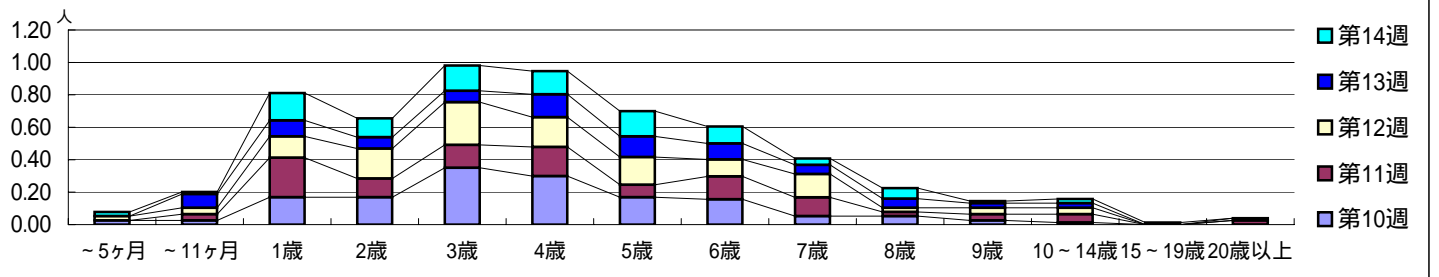
[平成 20年 第10週 ~ 第14週]

【区別・週別報告定点当り】

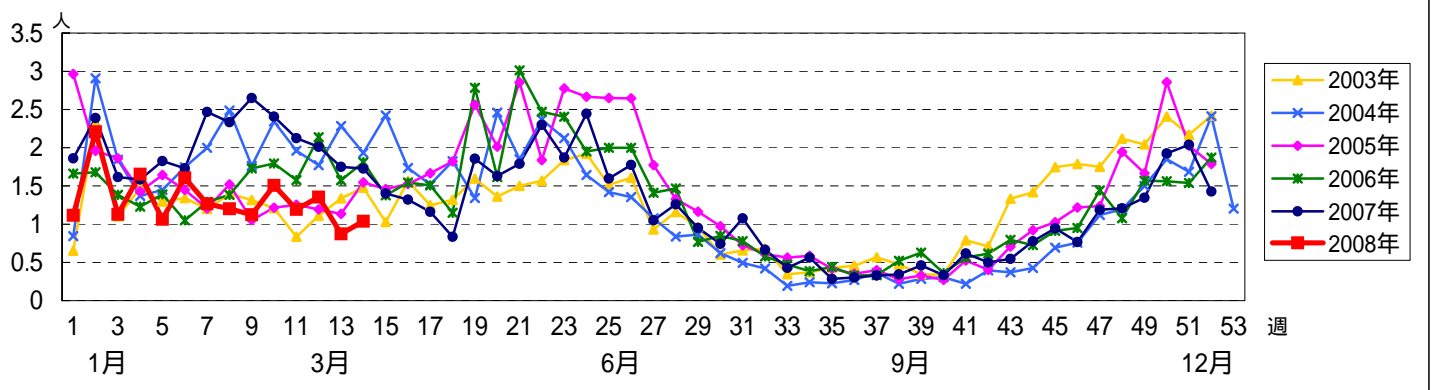


週数	報告定点	罹患数	定点当り	合計	~5ヶ月	~11ヶ月	1歳	2歳	3歳	4歳	5歳	6歳	7歳	8歳	9歳	10~14歳	15~19歳	20歳以上
第10週	報告定点	77	1.51	116	2	2	13	13	27	23	13	12	4	4	2	1		
	罹患数	116	1.51	116	2	2	13	13	27	23	13	12	4	4	2	1		
第11週	報告定点	78	1.19	93		3	19	9	11	14	6	11	9	2	3	4		2
	罹患数	93	1.19	93		3	19	9	11	14	6	11	9	2	3	4		2
第12週	報告定点	76	1.36	103	2	3	10	14	20	14	13	8	11	2	3	3		
	罹患数	103	1.36	103	2	3	10	14	20	14	13	8	11	2	3	3		
第13週	報告定点	71	0.87	62		6	7	5	5	10	9	7	4	4	2	2		1
	罹患数	62	0.87	62		6	7	5	5	10	9	7	4	4	2	2		1
第14週	報告定点	77	1.04	80	2	1	13	9	12	11	12	8	3	5	1	2	1	
	罹患数	80	1.04	80	2	1	13	9	12	11	12	8	3	5	1	2	1	

【年齢層別5週分集計】



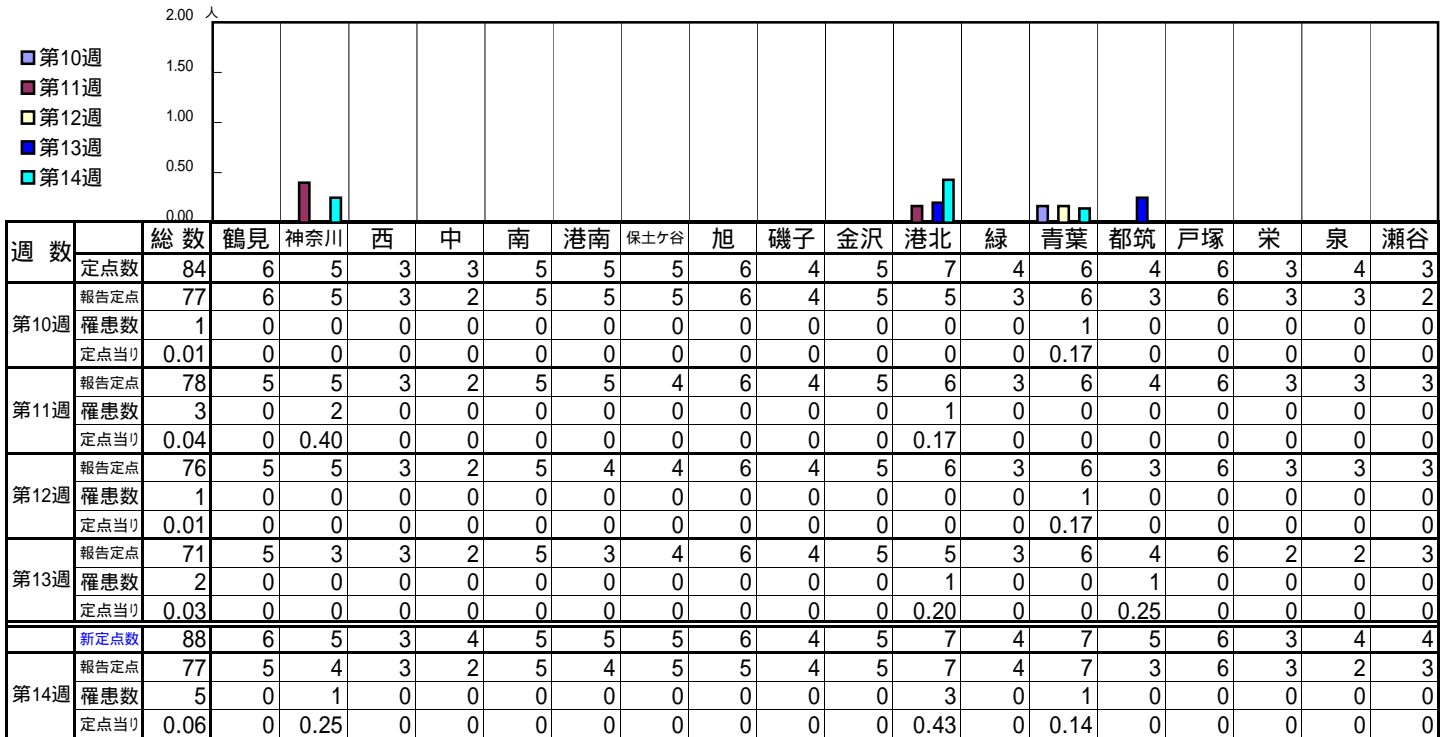
【定点当りの患者数】



<< 手足口病 >>

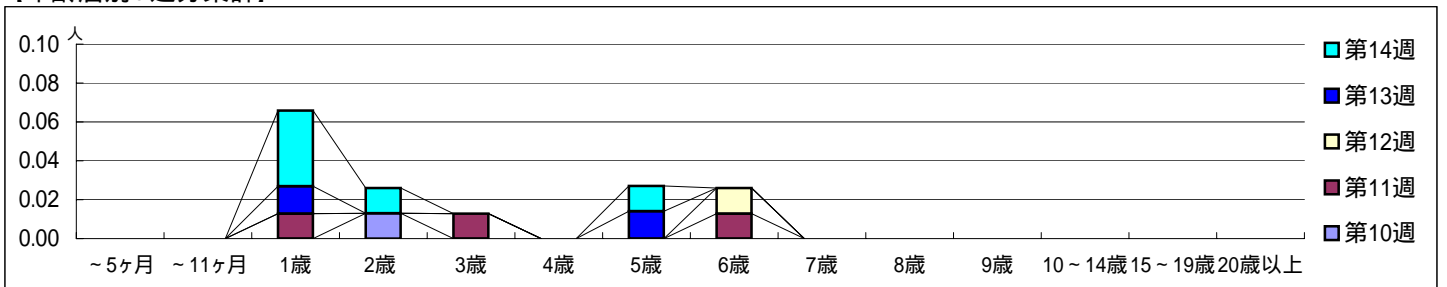
平成 20年 3月 3日 ~ 4月 6日
[平成 20年 第10週 ~ 第14週]

【区別・週別報告定点当り】

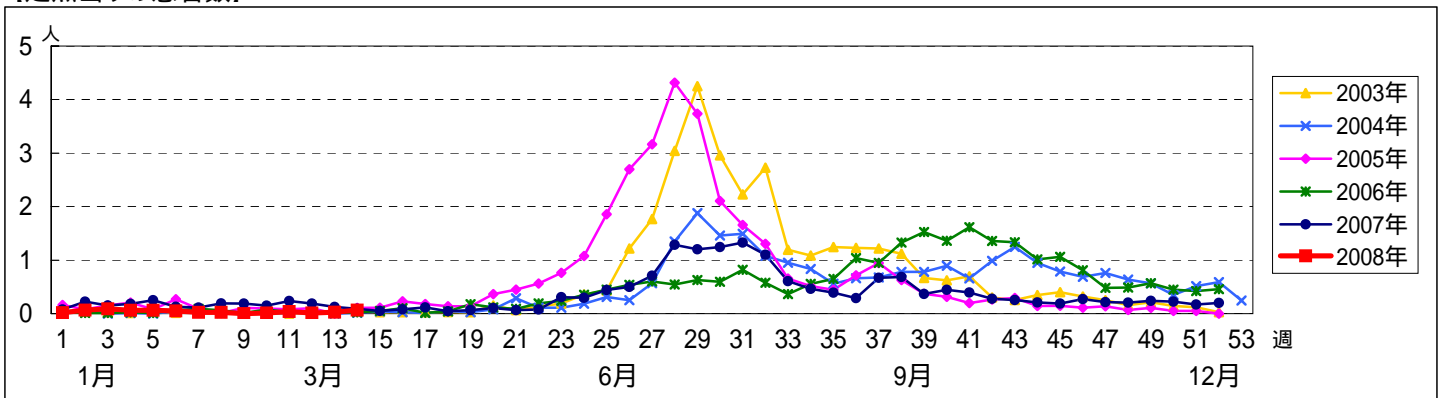


週数	合計	~5ヶ月	~11ヶ月	1歳	2歳	3歳	4歳	5歳	6歳	7歳	8歳	9歳	10~14歳	15~19歳	20歳以上
第10週	1				1										
第11週	3			1		1			1						
第12週	1								1						
第13週	2			1				1							
第14週	5			3	1			1							

【年齢層別5週分集計】



【定点当りの患者数】

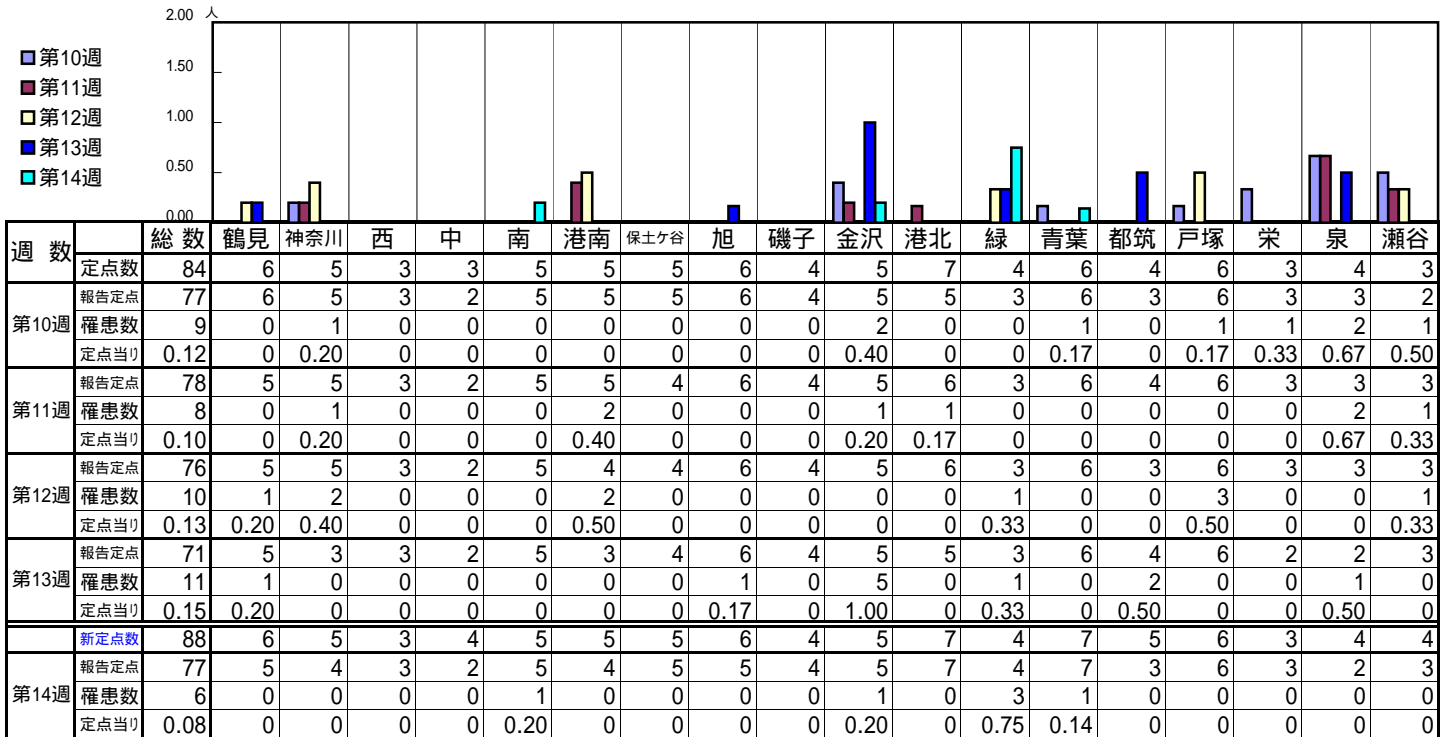


<< 伝染性紅斑 >>

平成 20年 3月 3日 ~ 4月 6日

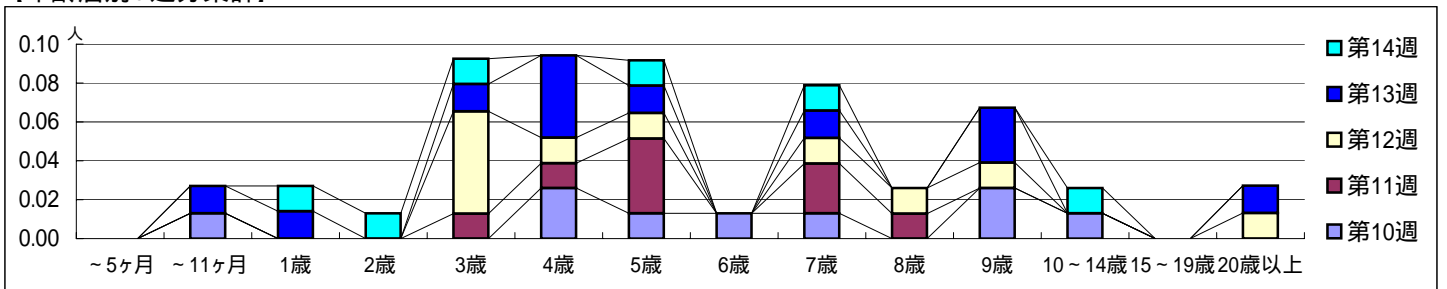
[平成 20年 第10週 ~ 第14週]

【区別・週別報告定点当り】

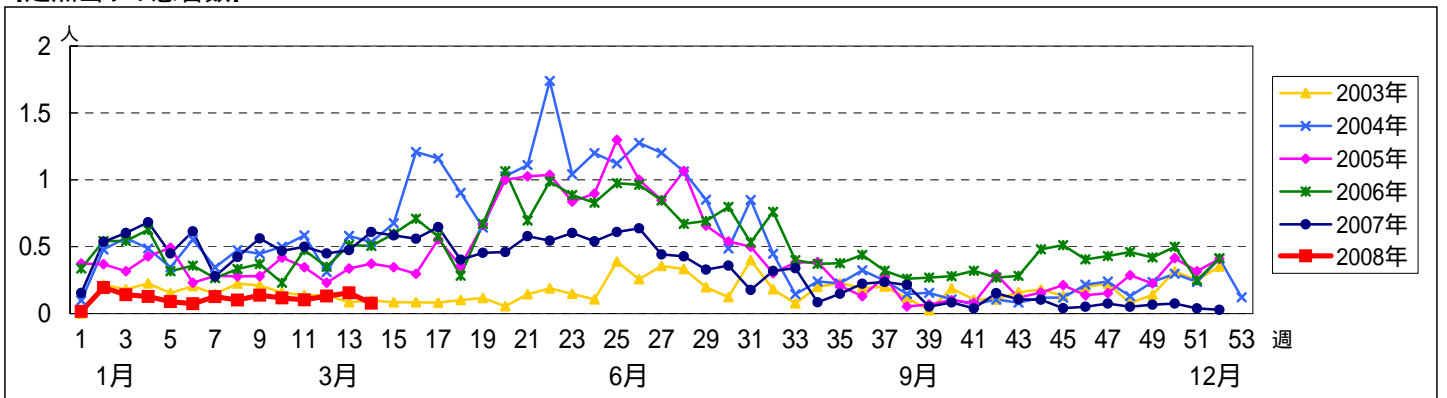


週数	合計	~5ヶ月	~11ヶ月	1歳	2歳	3歳	4歳	5歳	6歳	7歳	8歳	9歳	10~14歳	15~19歳	20歳以上
第10週	罹患数	9		1			2	1	1	1		2	1		
第10週	定点当り	0.12		0.01			0.03	0.01	0.01	0.01		0.03	0.01		
第11週	罹患数	8				1	1	3		2	1				
第11週	定点当り	0.10				0.01	0.01	0.04		0.03	0.01				
第12週	罹患数	10				4	1	1		1	1	1			1
第12週	定点当り	0.13				0.05	0.01	0.01		0.01	0.01	0.01			0.01
第13週	罹患数	11		1	1		1	3		1		2			1
第13週	定点当り	0.15		0.01	0.01		0.01	0.04		0.01		0.03			0.01
第14週	罹患数	6			1	1	1		1	1			1		
第14週	定点当り	0.08			0.01	0.01	0.01		0.01	0.01			0.01		

【年齢層別5週分集計】



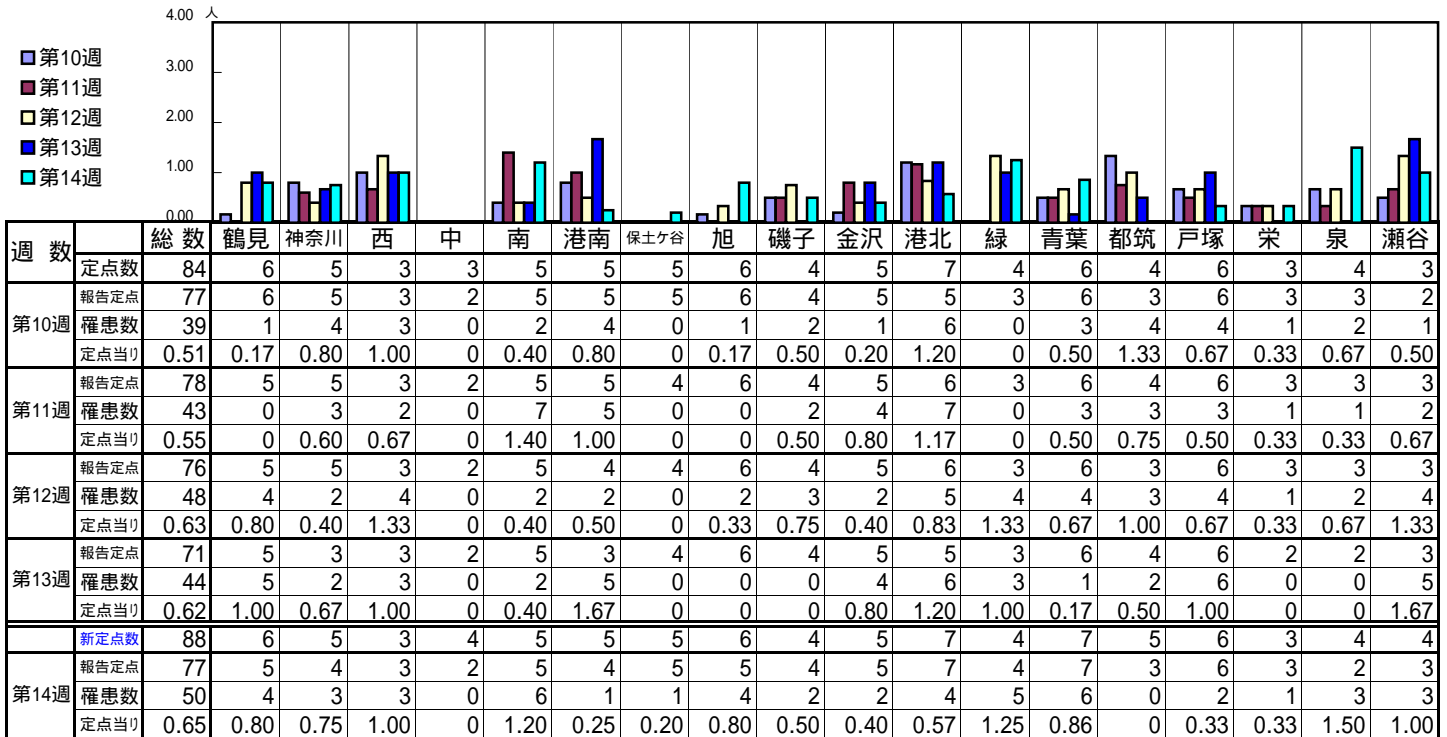
【定点当りの患者数】



<< 突発性発しん >>

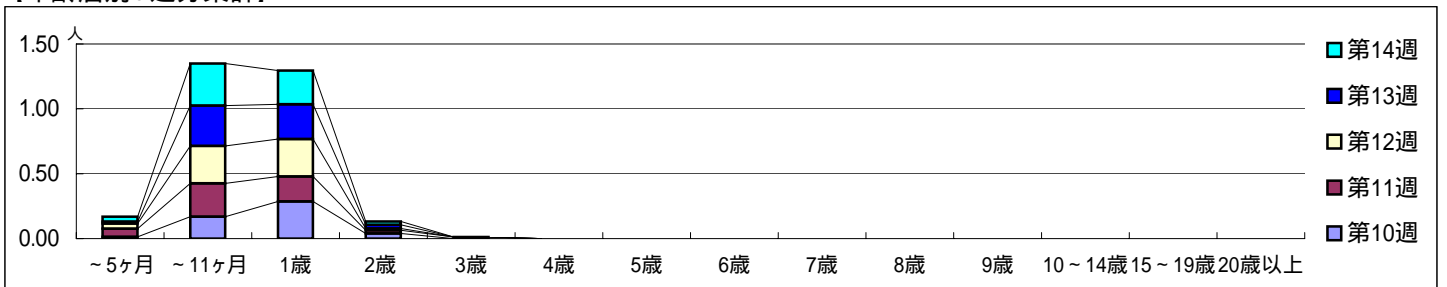
平成 20年 3月 3日 ~ 4月 6日
[平成 20年 第10週 ~ 第14週]

【区別・週別報告定点当り】

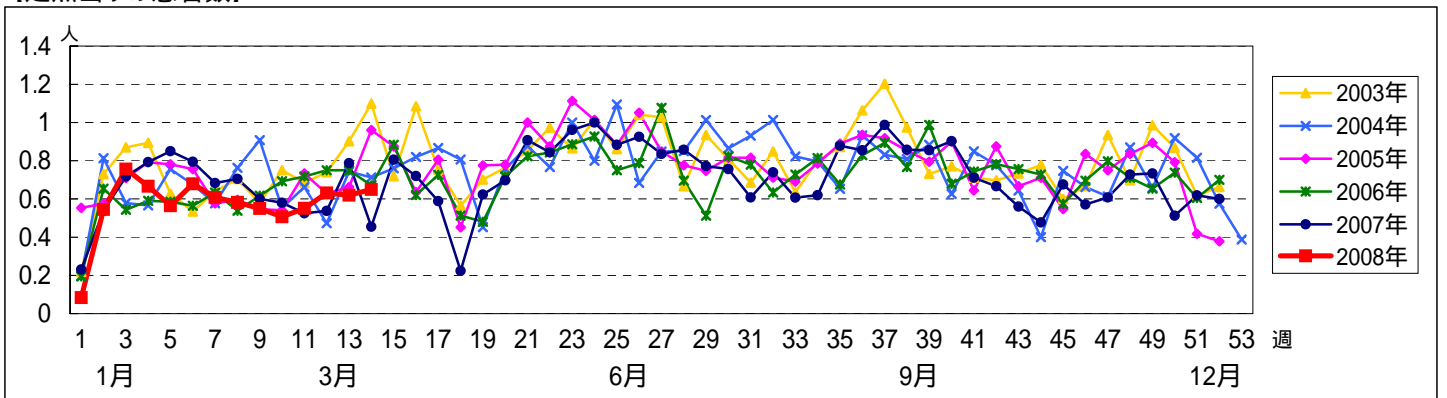


週数		合計	~5ヶ月	~11ヶ月	1歳	2歳	3歳	4歳	5歳	6歳	7歳	8歳	9歳	10~14歳	15~19歳	20歳以上
第10週	罹患数	39	1	13	22	3										
第10週	定点当り	0.51	0.01	0.17	0.29	0.04										
第11週	罹患数	43	5	20	15	2	1									
第11週	定点当り	0.55	0.06	0.26	0.19	0.03	0.01									
第12週	罹患数	48	3	22	22	1										
第12週	定点当り	0.63	0.04	0.29	0.29	0.01										
第13週	罹患数	44	1	22	19	2										
第13週	定点当り	0.62	0.01	0.31	0.27	0.03										
第14週	罹患数	50	3	25	20	2										
第14週	定点当り	0.65	0.04	0.32	0.26	0.03										

【年齢層別5週分集計】



【定点当りの患者数】



<< 百日咳 >>

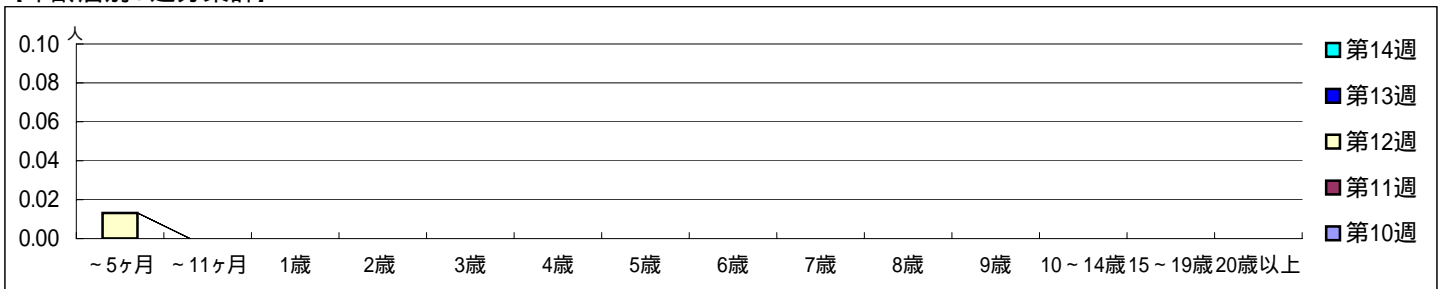
平成 20年 3月 3日 ~ 4月 6日
[平成 20年 第10週 ~ 第14週]

【区別・週別報告定点当り】

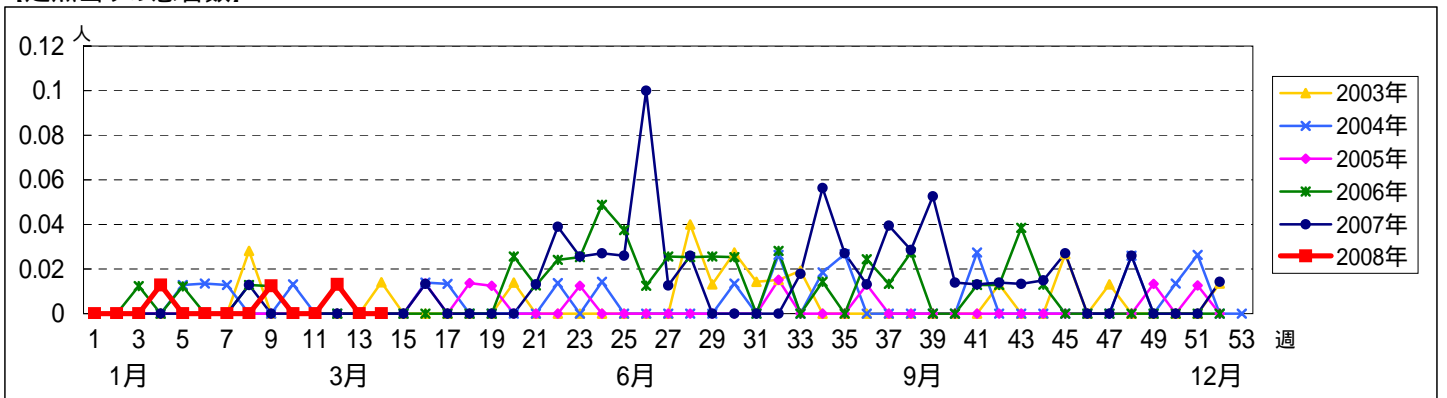
週数	総数	鶴見	神奈川	西	中	南	港南	保土ヶ谷	旭	磯子	金沢	港北	緑	青葉	都筑	戸塚	栄	泉	瀬谷
第10週	84	6	5	3	3	5	5	5	6	4	5	7	4	6	4	6	3	4	3
	報告定点	77	6	5	3	2	5	5	6	4	5	5	3	6	3	6	3	3	2
	罹患数	0	0	0	0	0	0	0	0	0	0	0	0	0	0	0	0	0	0
	定点当り	0	0	0	0	0	0	0	0	0	0	0	0	0	0	0	0	0	0
第11週	78	5	5	3	2	5	5	4	6	4	5	6	3	6	4	6	3	3	3
	報告定点	77	5	5	3	2	5	4	6	4	5	6	3	6	3	6	3	3	3
	罹患数	0	0	0	0	0	0	0	0	0	0	0	0	0	0	0	0	0	0
	定点当り	0	0	0	0	0	0	0	0	0	0	0	0	0	0	0	0	0	0
第12週	76	5	5	3	2	5	4	4	6	4	5	6	3	6	3	6	3	3	3
	報告定点	76	5	5	3	2	5	4	6	4	5	6	3	6	3	6	3	3	3
	罹患数	1	0	0	0	0	0	0	0	0	0	0	0	1	0	0	0	0	0
	定点当り	0.01	0	0	0	0	0	0	0	0	0	0	0	0.17	0	0	0	0	0
第13週	71	5	3	3	2	5	3	4	6	4	5	5	3	6	4	6	2	2	3
	報告定点	71	5	3	3	2	5	3	6	4	5	5	3	6	4	6	2	2	3
	罹患数	0	0	0	0	0	0	0	0	0	0	0	0	0	0	0	0	0	0
	定点当り	0	0	0	0	0	0	0	0	0	0	0	0	0	0	0	0	0	0
第14週	88	6	5	3	4	5	5	5	6	4	5	7	4	7	5	6	3	4	4
	報告定点	77	5	4	3	2	5	4	5	4	5	7	4	7	3	6	3	2	3
	罹患数	0	0	0	0	0	0	0	0	0	0	0	0	0	0	0	0	0	0
	定点当り	0	0	0	0	0	0	0	0	0	0	0	0	0	0	0	0	0	0

週数	合計	~5ヶ月	~11ヶ月	1歳	2歳	3歳	4歳	5歳	6歳	7歳	8歳	9歳	10~14歳	15~19歳	20歳以上
第10週	0														
	報告定点	0													
	罹患数	0													
	定点当り	0													
第11週	0														
	報告定点	0													
	罹患数	0													
	定点当り	0													
第12週	1	1													
	報告定点	76	5	5	3	2	5	4	6	4	5	6	3	6	3
	罹患数	1	0	0	0	0	0	0	0	0	0	0	0	1	0
	定点当り	0.01	0.01												
第13週	0														
	報告定点	71	5	3	3	2	5	3	6	4	5	5	3	6	4
	罹患数	0	0	0	0	0	0	0	0	0	0	0	0	0	0
	定点当り	0	0	0	0	0	0	0	0	0	0	0	0	0	0
第14週	0														
	報告定点	88	6	5	3	4	5	5	6	4	5	7	4	7	5
	罹患数	0	0	0	0	0	0	0	0	0	0	0	0	0	0
	定点当り	0	0	0	0	0	0	0	0	0	0	0	0	0	0

【年齢層別5週分集計】



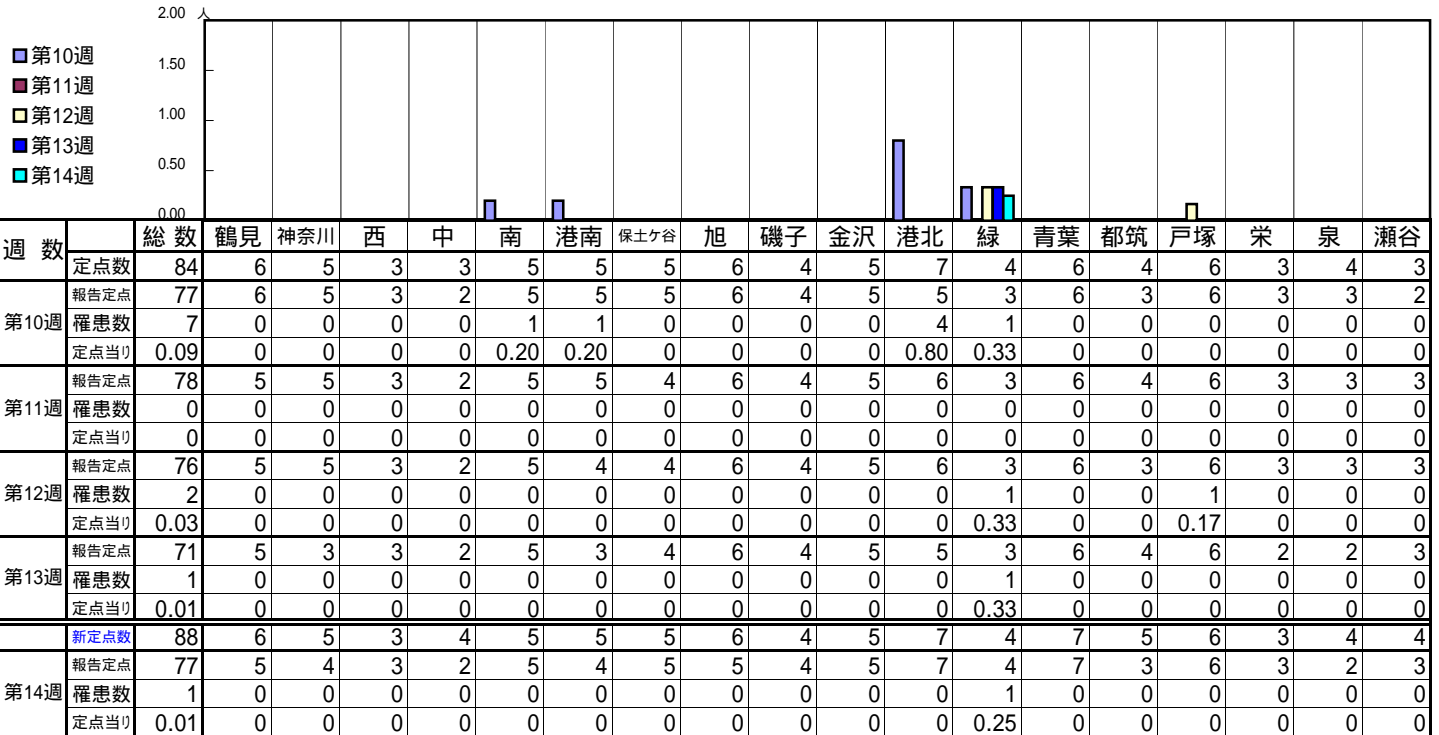
【定点当りの患者数】



<< ヘルパンギーナ >>

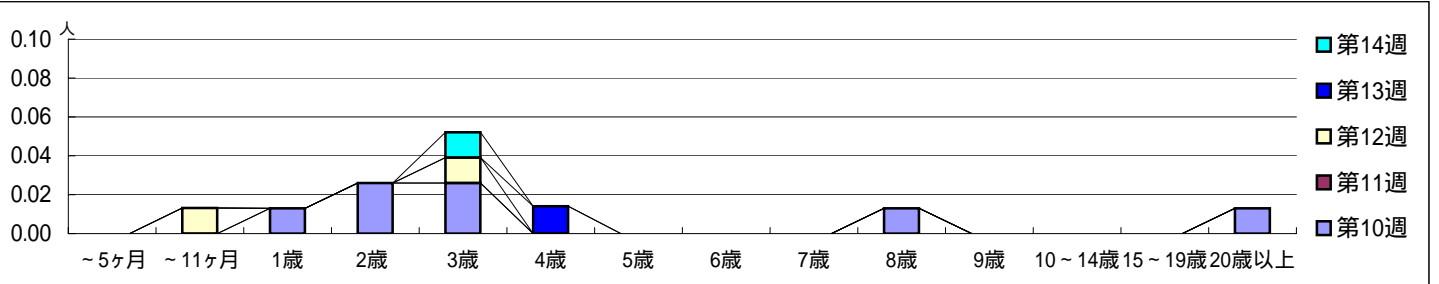
平成 20年 3月 3日 ~ 4月 6日
[平成 20年 第10週 ~ 第14週]

[区別・週別報告定点当り]

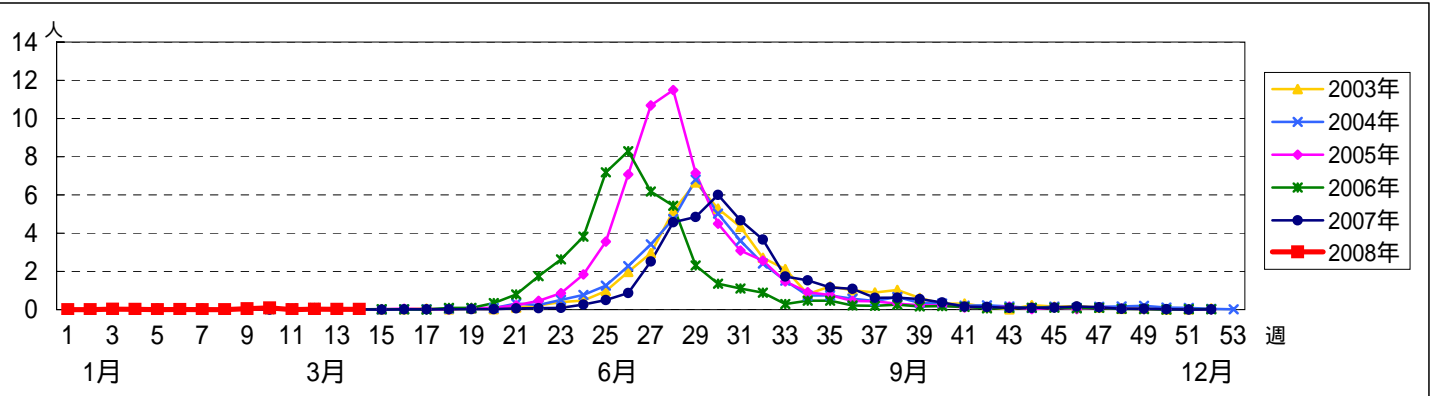


週数	合計	~5ヶ月	~11ヶ月	1歳	2歳	3歳	4歳	5歳	6歳	7歳	8歳	9歳	10~14歳	15~19歳	20歳以上
第10週	7			1	2	2					1				1
第11週	0														
第12週	2		1			1									
第13週	1						1								
第14週	1					1									

[年齢層別5週分集計]



[定点当りの患者数]

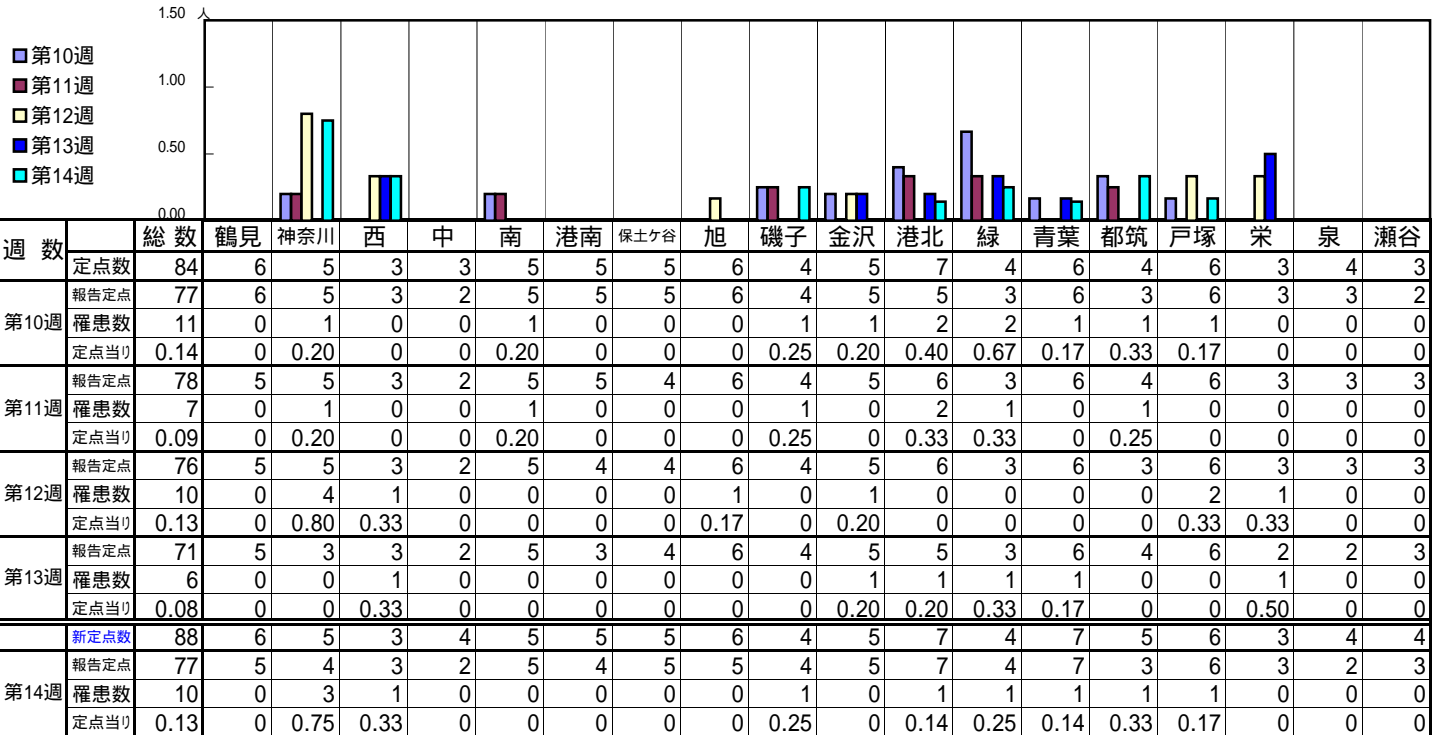


<< 流行性耳下腺炎 >>

平成 20年 3月 3日 ~ 4月 6日

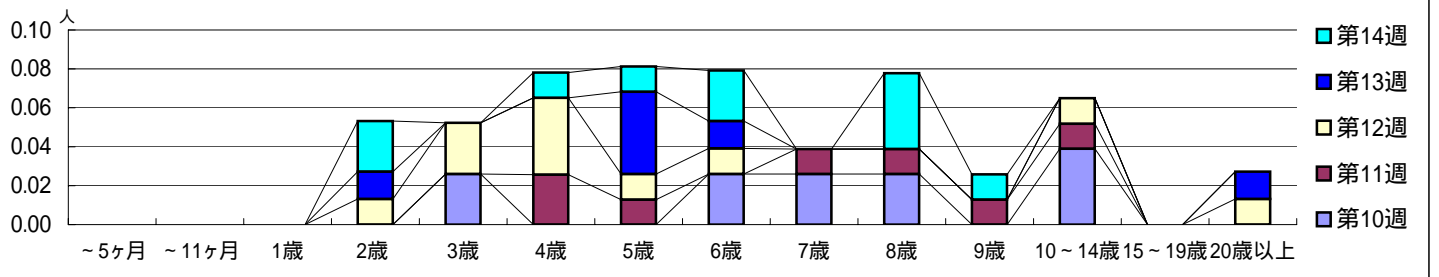
[平成 20年 第10週 ~ 第14週]

【区別・週別報告定点当り】

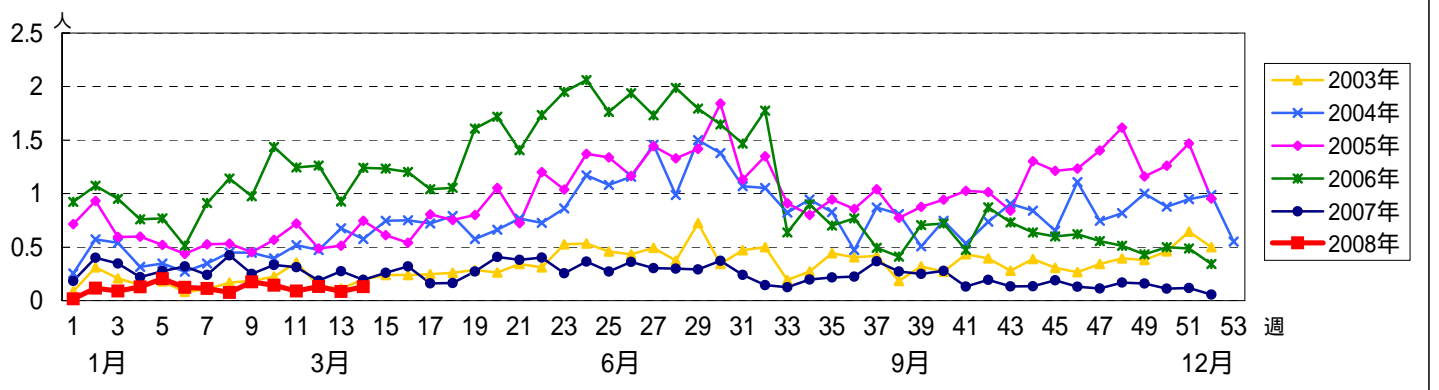


週数	合計	~5ヶ月	~11ヶ月	1歳	2歳	3歳	4歳	5歳	6歳	7歳	8歳	9歳	10~14歳	15~19歳	20歳以上
第10週	11					2			2	2	2		3		
第11週	7						2	1		1	1	1	1		
第12週	10				1	2	3	1	1				1		1
第13週	6				1			3	1						1
第14週	10				2		1	1	2		3	1			

【年齢層別5週分集計】



【定点当りの患者数】



<< 急性出血性結膜炎 >>

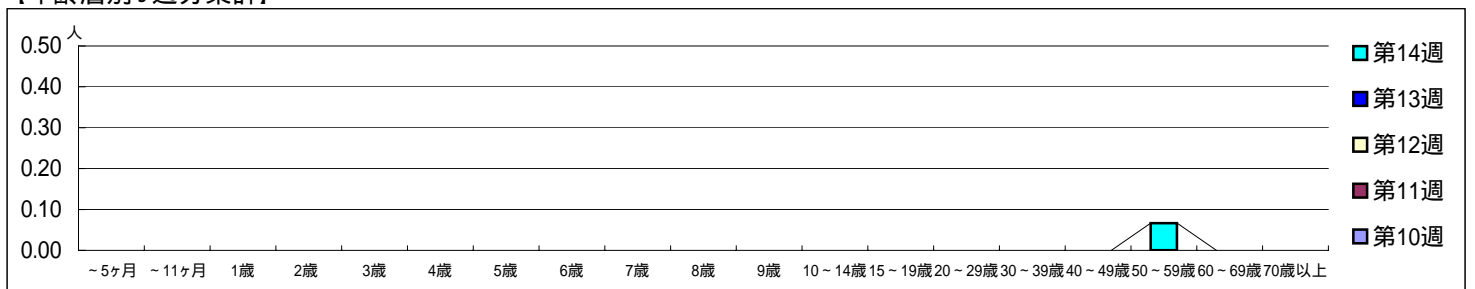
平成 20年 3月 3日 ~ 4月 6日
[平成 20年 第10週 ~ 第14週]

[区別・週別報告定点当り]

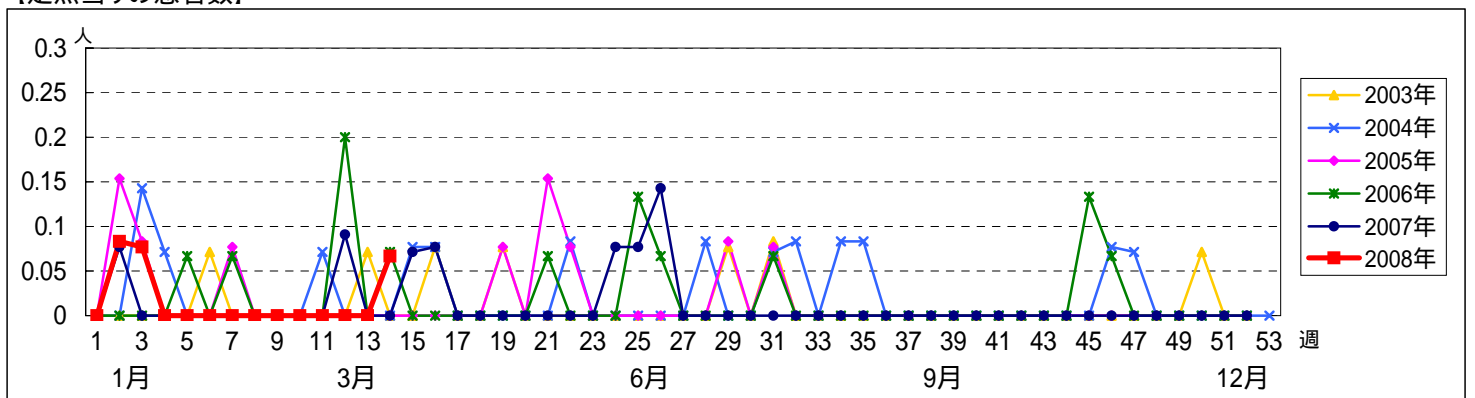
週数	総数	鶴見	神奈川	西	中	南	港南	保土ヶ谷	旭	磯子	金沢	港北	緑	青葉	都筑	戸塚	栄	泉	瀬谷
第10週	13	0	1	0	0	1	1	1	1	0	1	2	1	1	1	1	0	1	0
第11週	14	0	1	0	0	1	1	1	1	1	1	2	1	1	1	1	0	1	0
第12週	14	0	1	0	0	1	1	1	1	1	1	2	1	1	1	1	0	1	0
第13週	14	0	1	0	0	1	1	1	1	1	1	2	1	1	1	1	0	1	0
第14週	15	0	1	0	1	1	1	1	1	1	1	2	1	2	1	1	0	0	0
新定点数	18	1	1	0	1	1	1	1	1	1	1	2	1	2	1	1	0	1	1
報告定点	15	0	1	0	1	1	1	1	1	1	1	2	1	2	1	1	0	0	0
罹患数	1	0	0	0	0	0	1	0	0	0	0	0	0	0	0	0	0	0	0
定点当り	0.07	0	0	0	0	0	1.00	0	0	0	0	0	0	0	0	0	0	0	0

週数	合計	~5ヶ月	~11ヶ月	1歳	2歳	3歳	4歳	5歳	6歳	7歳	8歳	9歳	10~14歳	15~19歳	20~29歳	30~39歳	40~49歳	50~59歳	60~69歳	70歳以上
第10週	0																			
第11週	0																			
第12週	0																			
第13週	0																			
第14週	1																		1	
定点当り	0.07																		0.07	

[年齢層別5週分集計]



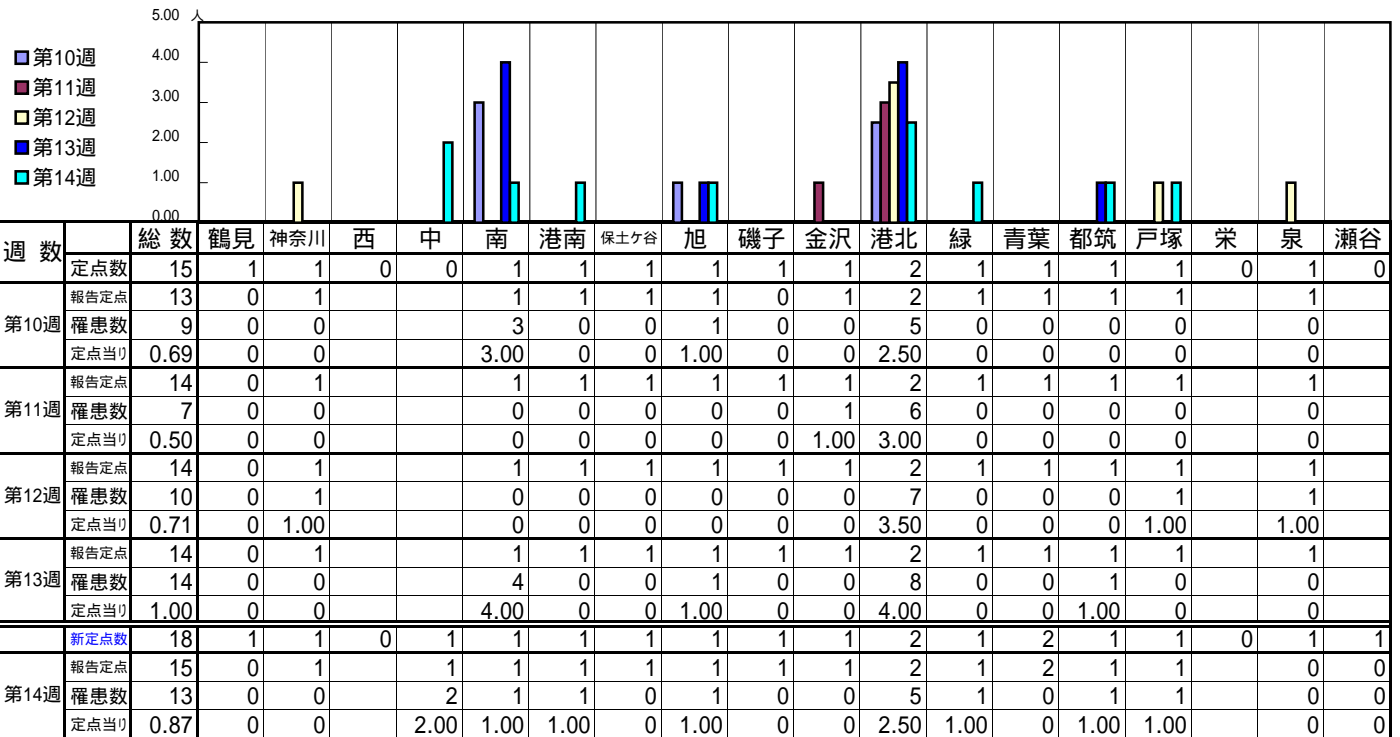
[定点当りの患者数]



<< 流行性角結膜炎 >>

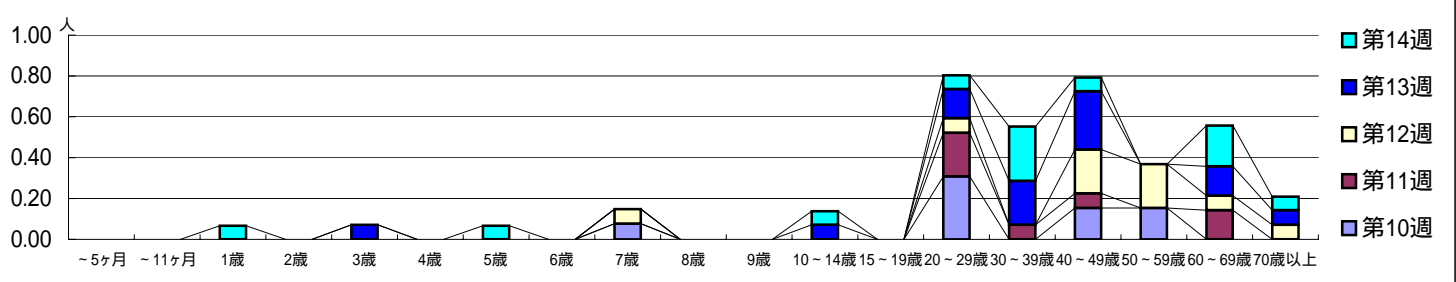
平成 20年 3月 3日 ~ 4月 6日
[平成 20年 第10週 ~ 第14週]

[区別・週別報告定点当り]



週数	報告定点	罹患数	定点当り	合計	~5ヶ月	~11ヶ月	1歳	2歳	3歳	4歳	5歳	6歳	7歳	8歳	9歳	10~14歳	15~19歳	20~29歳	30~39歳	40~49歳	50~59歳	60~69歳	70歳以上	
第10週	13	9	0.69	9									1					4		2	2			
第11週	7	7	0.50	7														3	1	1			2	
第12週	10	10	0.71	10									1					1	0.07	0.07	3	3	1	1
第13週	14	14	1.00	14					1							1		2	3	4		2	1	
第14週	13	13	0.87	13			1				1					1		1	4	1		3	1	

[年齢層別5週分集計]



[定点当りの患者数]

