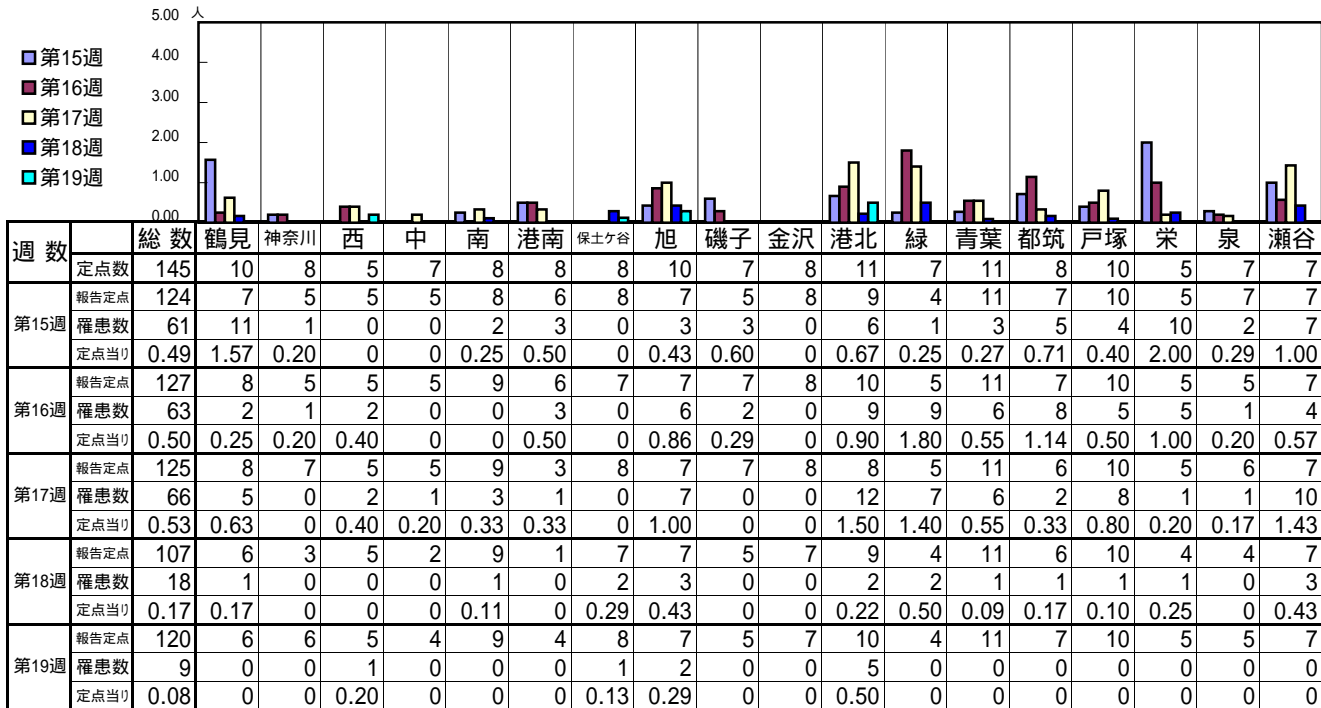


<< インフルエンザ >>

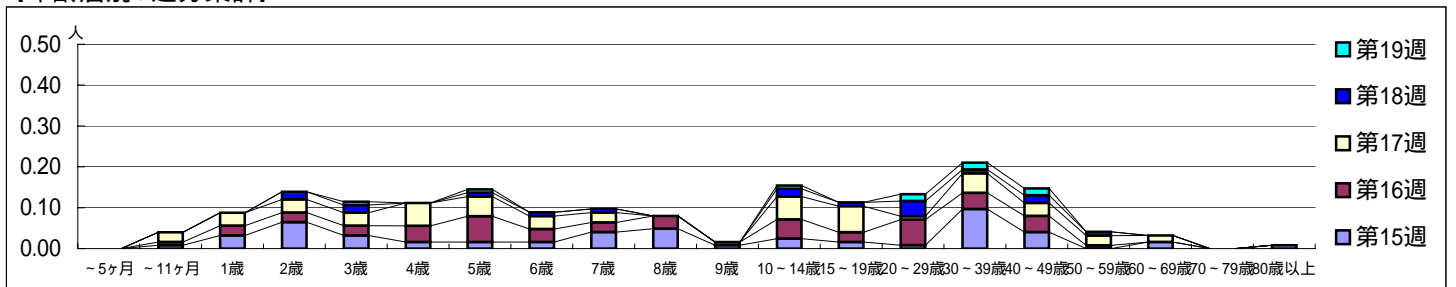
平成 20年 4月 7日 ~ 5月11日
[平成 20年第15週 ~ 第19週]

[区別・週別報告定点当り]

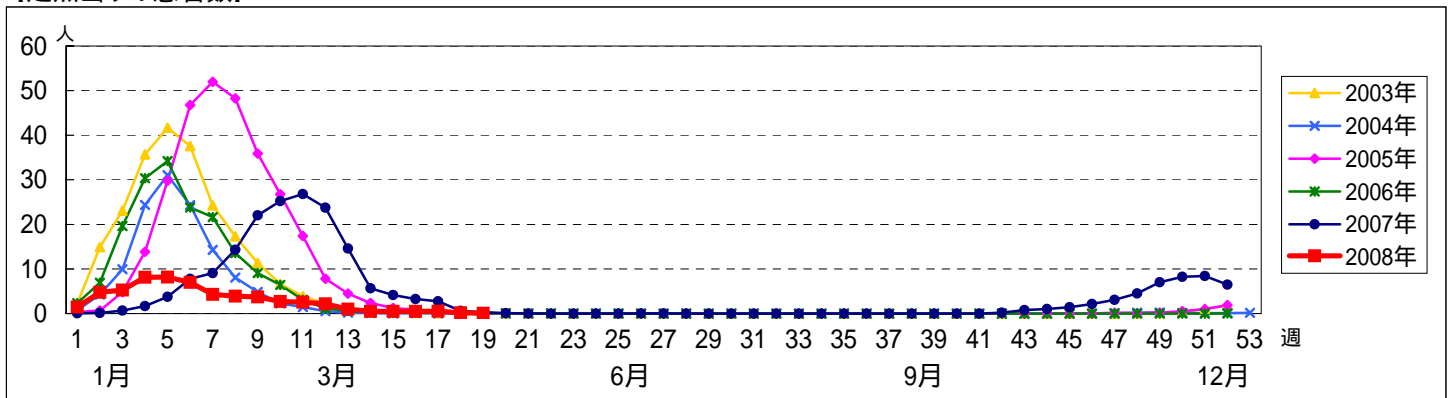


週数	合計	~5ヶ月	~11ヶ月	1歳	2歳	3歳	4歳	5歳	6歳	7歳	8歳	9歳	10~14歳	15~19歳	20~29歳	30~39歳	40~49歳	50~59歳	60~69歳	70~79歳	80歳以上
第15週	61		1	4	8	4	2	2	2	5	6	1	3	2	1	12	5		2		1
報告定点	124																				
罹患数	61		1	4	8	4	2	2	2	5	6	1	3	2	1	12	5		2		1
定点当り	0.49		0.01	0.03	0.06	0.03	0.02	0.02	0.02	0.04	0.05	0.01	0.02	0.02	0.01	0.10	0.04		0.02		0.01
第16週	63		1	3	3	3	5	8	4	3	4	1	6	3	8	5	5	1			
報告定点	127																				
罹患数	63		1	3	3	3	5	8	4	3	4	1	6	3	8	5	5	1			
定点当り	0.50		0.01	0.02	0.02	0.02	0.04	0.06	0.03	0.02	0.03	0.01	0.05	0.02	0.06	0.04	0.04	0.01			
第17週	66		3	4	4	4	7	6	4	3			7	8	1	6	4	3	2		
報告定点	125																				
罹患数	66		3	4	4	4	7	6	4	3			7	8	1	6	4	3	2		
定点当り	0.53		0.02	0.03	0.03	0.03	0.06	0.05	0.03	0.02			0.06	0.06	0.01	0.05	0.03	0.02	0.02		
第18週	18				2	2		1	1	1			2	1	4	1	2	1			
報告定点	107																				
罹患数	18				2	2		1	1	1			2	1	4	1	2	1			
定点当り	0.17				0.02	0.02		0.01	0.01	0.01			0.02	0.01	0.04	0.01	0.02	0.01			
第19週	9					1		1					1		2	2	2				
報告定点	120																				
罹患数	9					1		1					1		2	2	2				
定点当り	0.08					0.01		0.01					0.01		0.02	0.02	0.02				

[年齢層別5週分集計]



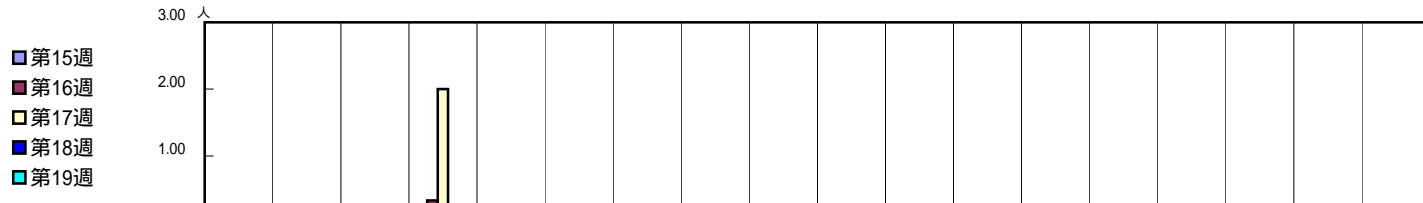
[定点当りの患者数]



<< RSウイルス感染症 >>

平成 20年 4月 7日 ~ 5月11日
[平成 20年第15週 ~ 第19週]

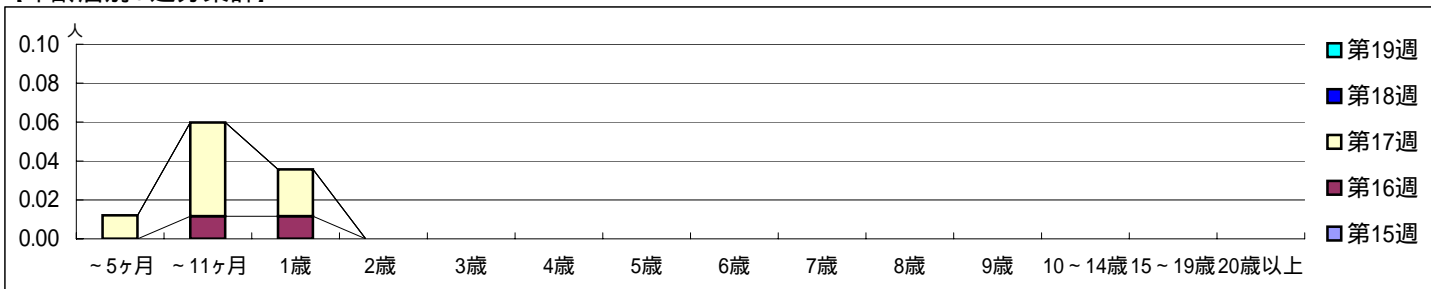
【区別・週別報告定点当り】



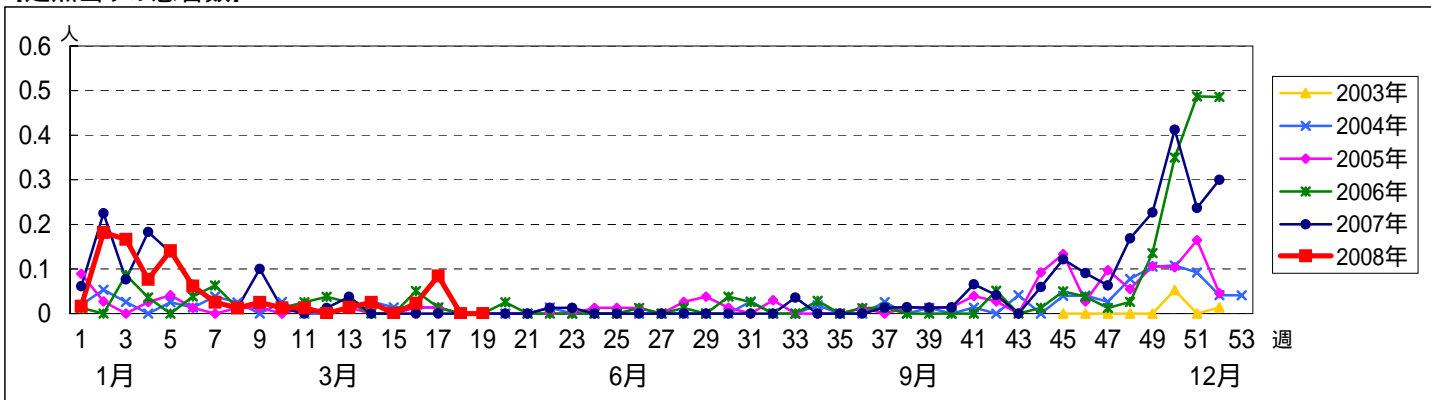
週 数		総数	鶴見	神奈川	西	中	南	港南	保土ヶ谷	旭	磯子	金沢	港北	緑	青葉	都筑	戸塚	栄	泉	瀬谷
			報告定点	88	6	5	3	4	5	5	5	6	4	5	7	4	7	5	6	3
第15週	罹患数	0	0	0	0	0	0	0	0	0	0	0	0	0	0	0	0	0	0	0
	報告定点	82	5	4	3	3	5	4	5	6	3	5	6	4	7	5	6	3	4	4
	定点当り	0	0	0	0	0	0	0	0	0	0	0	0	0	0	0	0	0	0	0
第16週	罹患数	2	0	0	0	1	0	0	0	0	0	0	0	1	0	0	0	0	0	0
	報告定点	86	5	4	3	3	6	5	5	6	4	5	7	4	7	5	6	3	4	4
	定点当り	0.02	0	0	0	0.33	0	0	0	0	0	0	0	0.25	0	0	0	0	0	0
第17週	罹患数	7	0	0	0	6	0	0	0	0	0	0	0	0	1	0	0	0	0	0
	報告定点	83	5	5	3	3	6	2	6	6	4	5	6	4	7	4	6	3	4	4
	定点当り	0.08	0	0	0	2.00	0	0	0	0	0	0	0	0	0.14	0	0	0	0	0
第18週	罹患数	0	0	0	0	0	0	0	0	0	0	0	0	0	0	0	0	0	0	0
	報告定点	74	5	3	3	1	6	1	5	6	3	5	6	3	7	4	6	2	4	4
	定点当り	0	0	0	0	0	0	0	0	0	0	0	0	0	0	0	0	0	0	0
第19週	罹患数	0	0	0	0	0	0	0	0	0	0	0	0	0	0	0	0	0	0	0
	報告定点	83	4	4	3	3	6	3	6	6	4	5	7	3	7	5	6	3	4	4
	定点当り	0	0	0	0	0	0	0	0	0	0	0	0	0	0	0	0	0	0	0

週 数		合計	~5ヶ月	~11ヶ月	1歳	2歳	3歳	4歳	5歳	6歳	7歳	8歳	9歳	10~14歳	15~19歳	20歳以上
			報告定点	88												
第15週	罹患数	0														
	定点当り	0														
第16週	罹患数	2		1	1											
	定点当り	0.02		0.01	0.01											
第17週	罹患数	7	1	4	2											
	定点当り	0.08	0.01	0.05	0.02											
第18週	罹患数	0														
	定点当り	0														
第19週	罹患数	0														
	定点当り	0														

【年齢層別5週分集計】



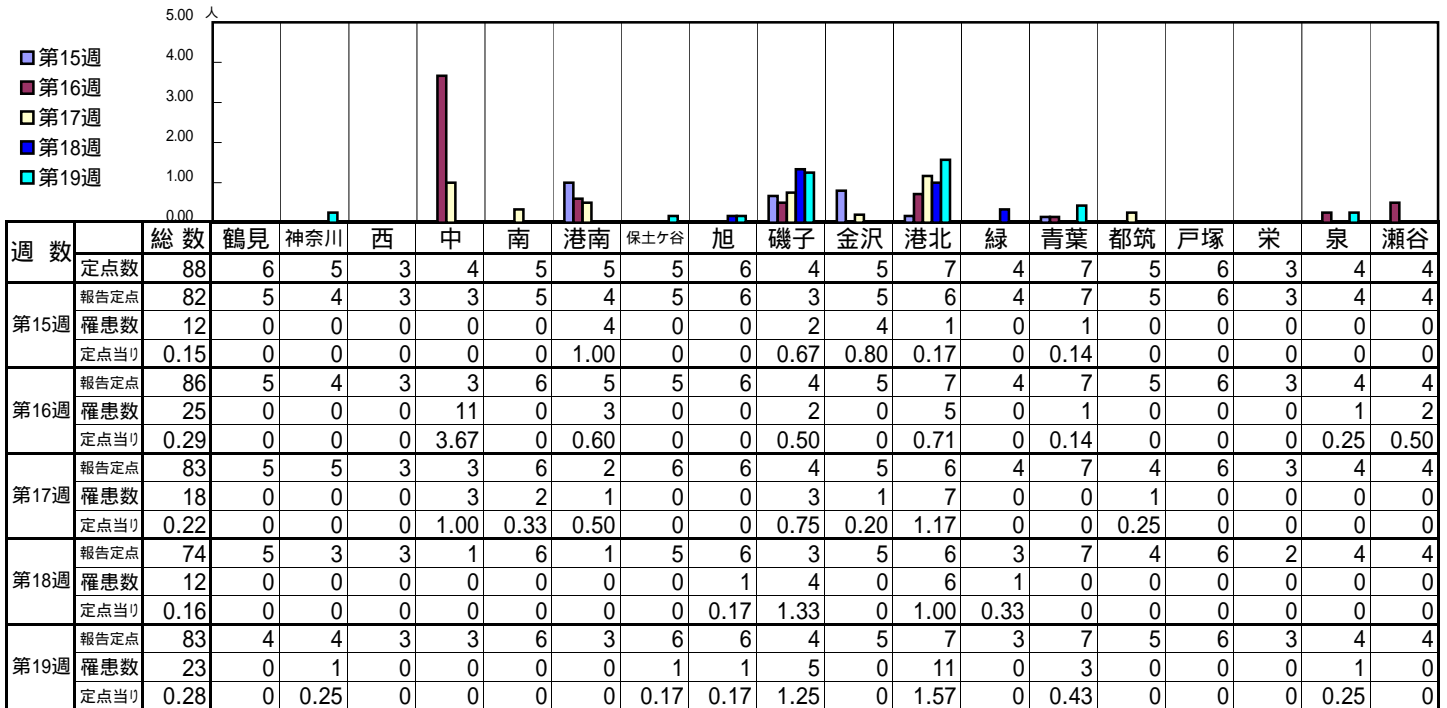
【定点当りの患者数】



<< 咽頭結膜熱 >>

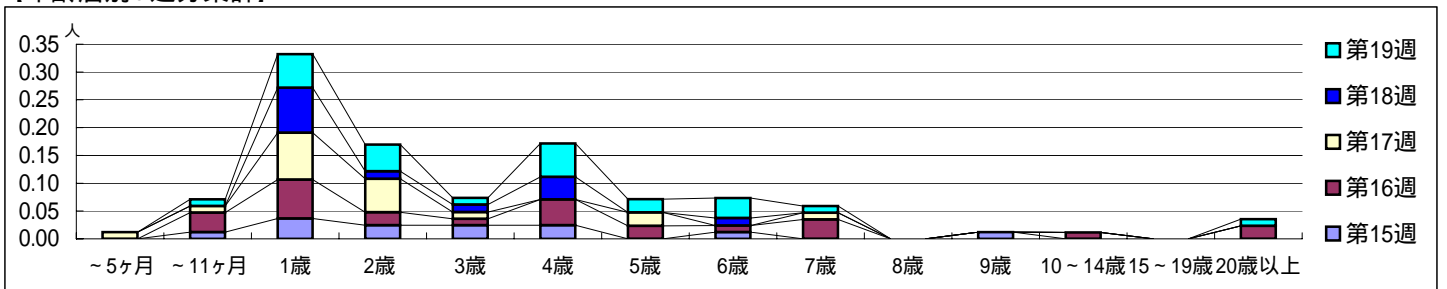
平成 20年 4月 7日 ~ 5月11日
[平成 20年第15週 ~ 第19週]

【区別・週別報告定点当り】

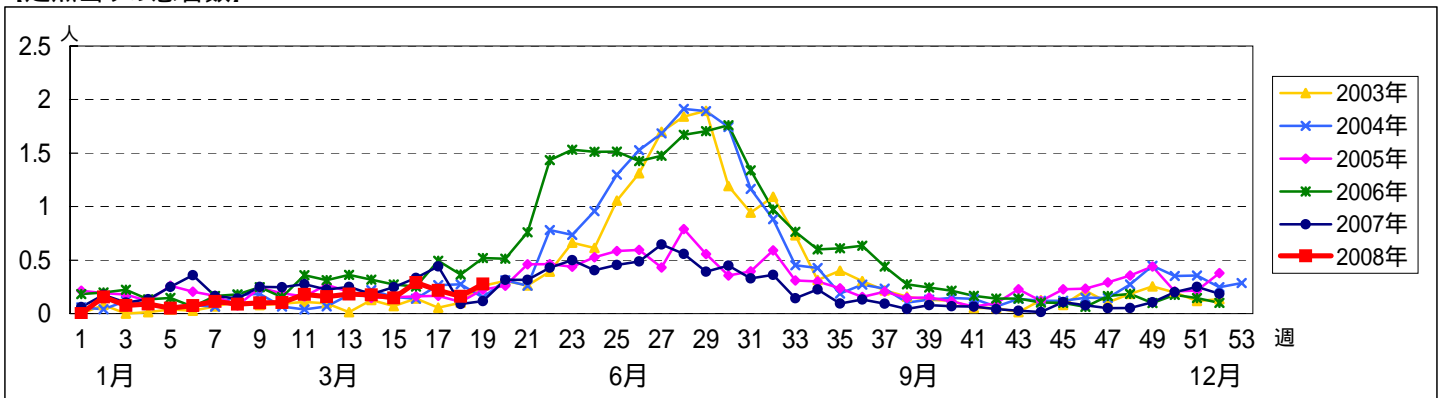


週 数		合計	年齢層別																
			~5ヶ月	~11ヶ月	1歳	2歳	3歳	4歳	5歳	6歳	7歳	8歳	9歳	10~14歳	15~19歳	20歳以上			
第15週	罹患数	12		1	3	2	2	2		1									
	定点当り	0.15		0.01	0.04	0.02	0.02	0.02		0.01									
第16週	罹患数	25		3	6	2	1	4	2	1	3			1		2			
	定点当り	0.29		0.03	0.07	0.02	0.01	0.05	0.02	0.01	0.03			0.01		0.02			
第17週	罹患数	18	1	1	7	5	1		2		1								
	定点当り	0.22	0.01	0.01	0.08	0.06	0.01		0.02		0.01								
第18週	罹患数	12			6	1	1	3		1									
	定点当り	0.16			0.08	0.01	0.01	0.04		0.01									
第19週	罹患数	23		1	5	4	1	5	2	3	1					1			
	定点当り	0.28		0.01	0.06	0.05	0.01	0.06	0.02	0.04	0.01					0.01			

【年齢層別5週分集計】



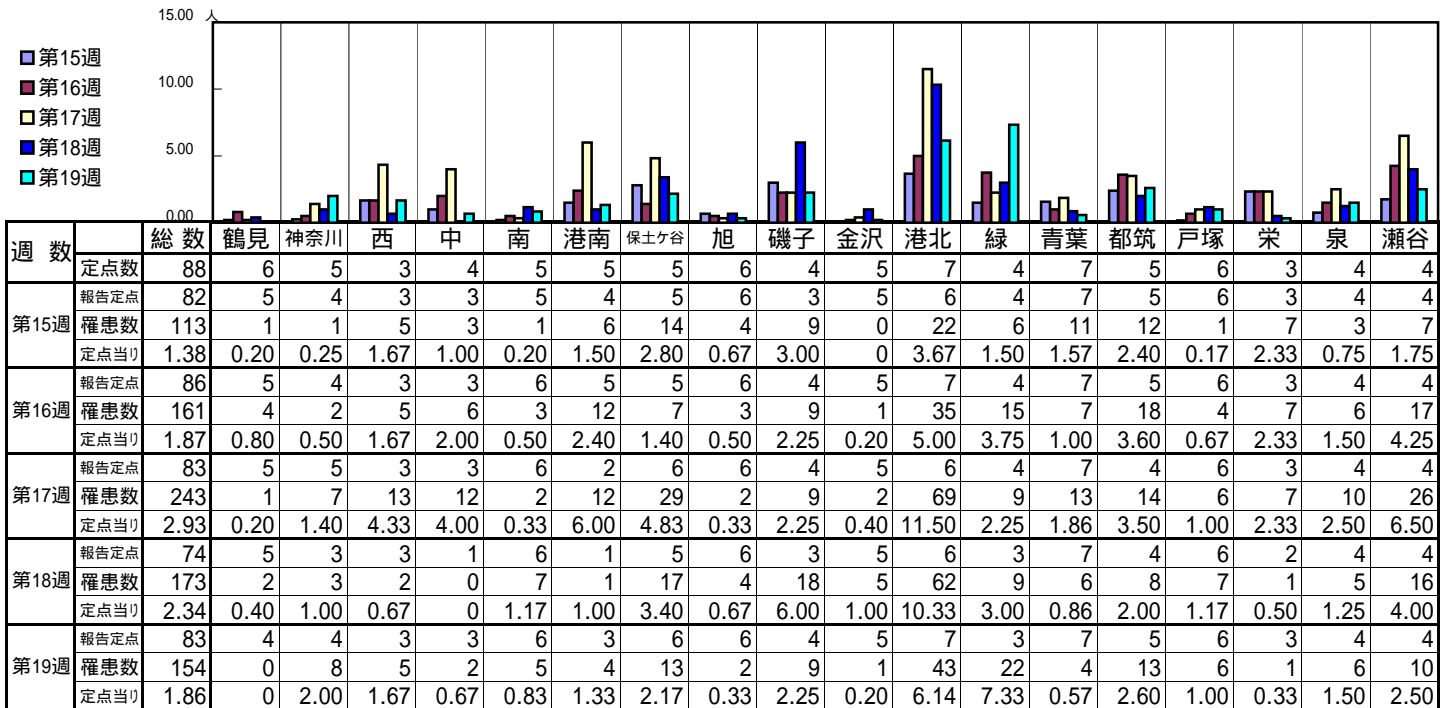
【定点当りの患者数】



<< A群溶血性レンカ球菌咽頭炎 >>

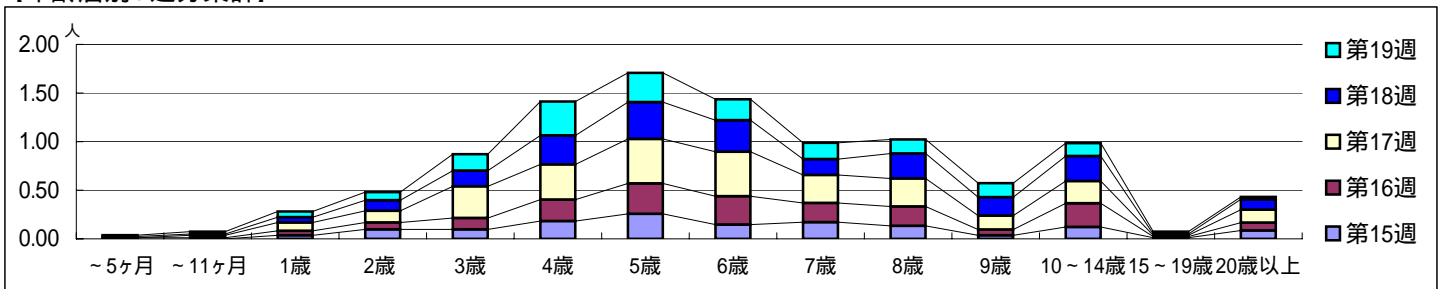
平成 20年 4月 7日 ~ 5月11日
[平成 20年第15週 ~ 第19週]

[区別・週別報告定点当り]

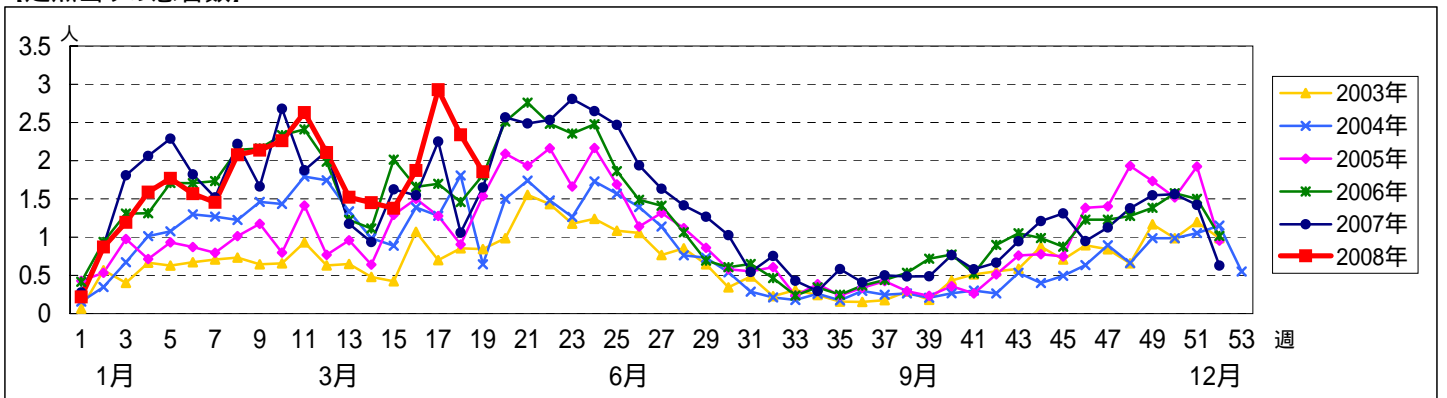


週 数		合計	~5ヶ月	~11ヶ月	年齢															
					1歳	2歳	3歳	4歳	5歳	6歳	7歳	8歳	9歳	10~14歳	15~19歳	20歳以上				
第15週	罹患数	113			3	8	8	15	21	12	14	11	3	10	1	7				
	定点当り	1.38			0.04	0.10	0.10	0.18	0.26	0.15	0.17	0.13	0.04	0.12	0.01	0.09				
第16週	罹患数	161	1	1	4	6	10	19	27	25	17	17	5	21	1	7				
	定点当り	1.87	0.01	0.01	0.05	0.07	0.12	0.22	0.31	0.29	0.20	0.20	0.06	0.24	0.01	0.08				
第17週	罹患数	243		2	7	10	27	30	38	38	24	24	12	19	1	11				
	定点当り	2.93		0.02	0.08	0.12	0.33	0.36	0.46	0.46	0.29	0.29	0.14	0.23	0.01	0.13				
第18週	罹患数	173	1	1	4	8	12	22	28	24	12	19	14	19	1	8				
	定点当り	2.34	0.01	0.01	0.05	0.11	0.16	0.30	0.38	0.32	0.16	0.26	0.19	0.26	0.01	0.11				
第19週	罹患数	154	1	2	5	7	14	29	25	18	14	12	11	2	2					
	定点当り	1.86	0.01	0.02	0.06	0.08	0.17	0.35	0.30	0.22	0.17	0.14	0.13	0.02	0.02					

[年齢層別5週分集計]



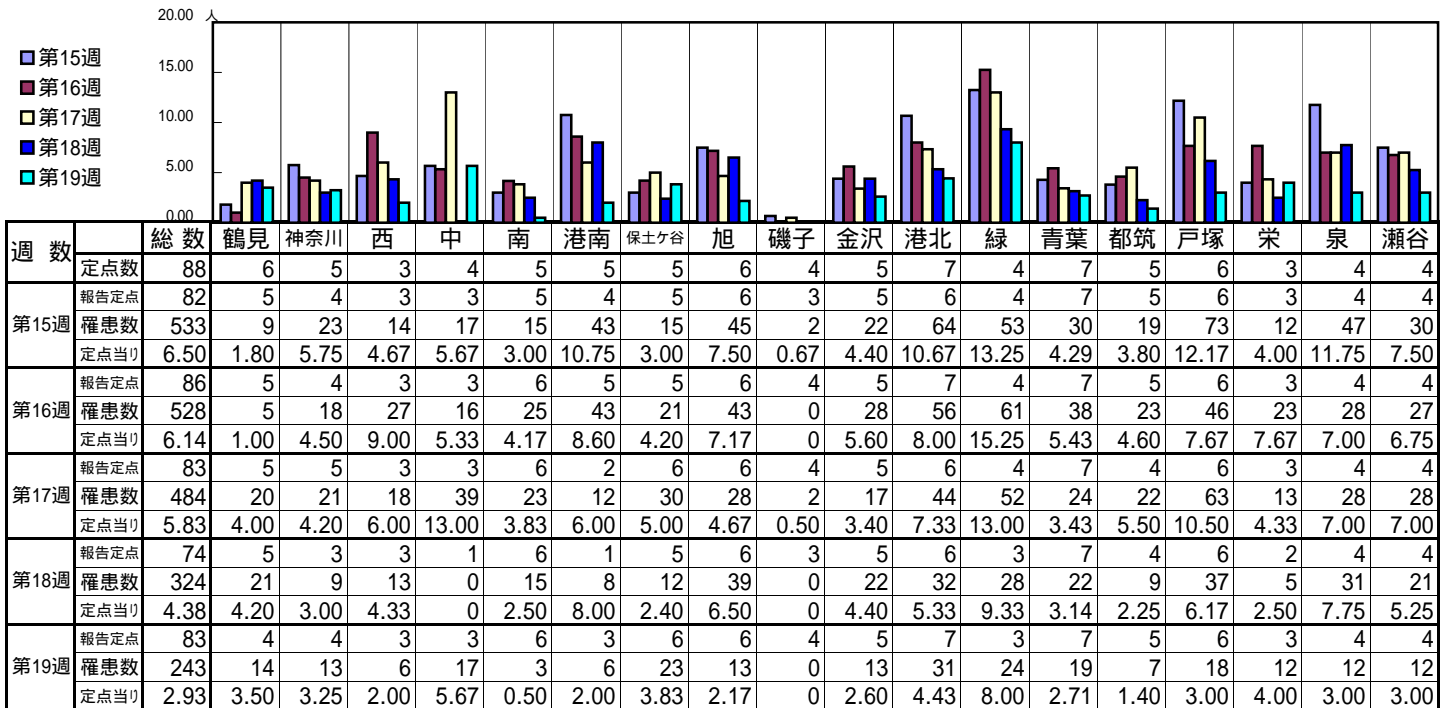
[定点当りの患者数]



<< 感染性胃腸炎 >>

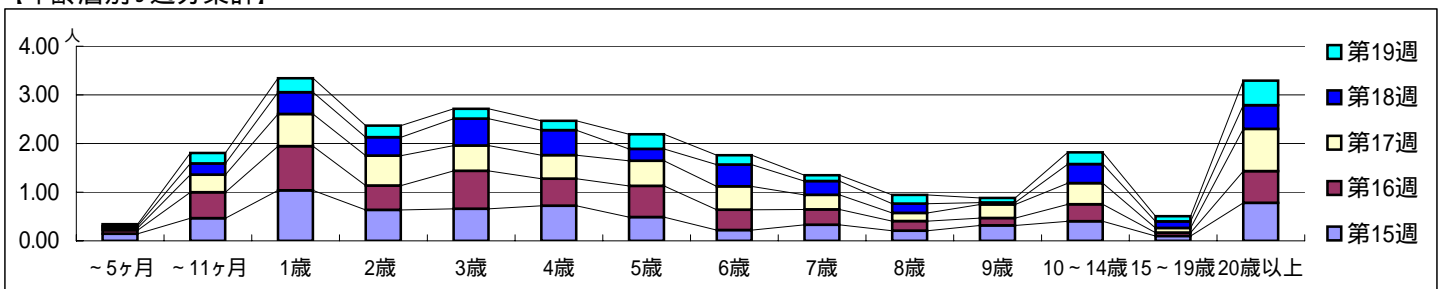
平成 20年 4月 7日 ~ 5月11日
[平成 20年第15週 ~ 第19週]

【区別・週別報告定点当り】

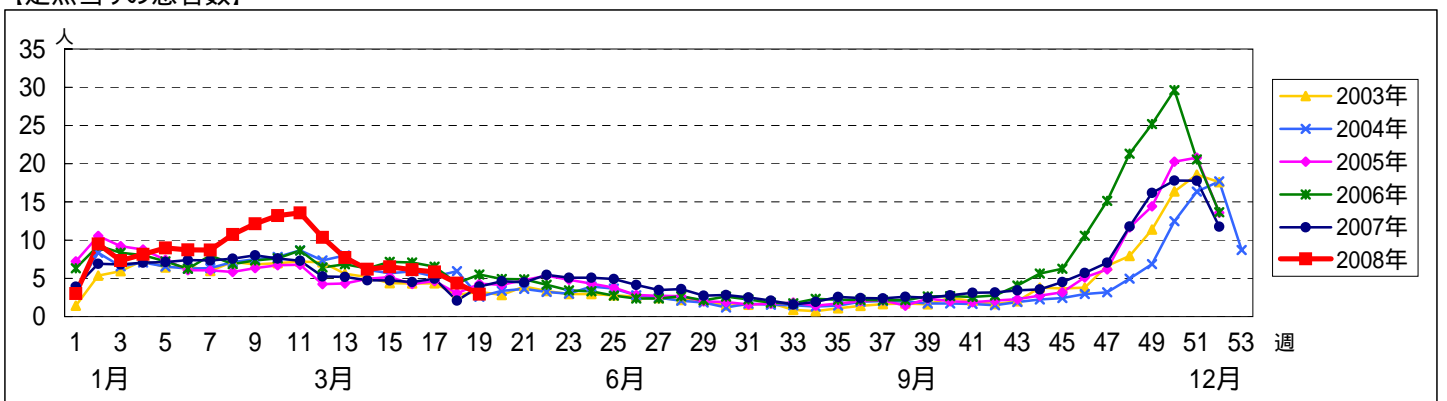


週 数		合計	年齢層別															
			~5ヶ月	~11ヶ月	1歳	2歳	3歳	4歳	5歳	6歳	7歳	8歳	9歳	10~14歳	15~19歳	20歳以上		
第15週	罹患数	533	12	38	85	52	54	59	40	18	27	17	26	33	8	64		
	定点当り	6.50	0.15	0.46	1.04	0.63	0.66	0.72	0.49	0.22	0.33	0.21	0.32	0.40	0.10	0.78		
第16週	罹患数	528	6	46	78	43	67	48	55	36	27	17	13	30	6	56		
	定点当り	6.14	0.07	0.53	0.91	0.50	0.78	0.56	0.64	0.42	0.31	0.20	0.15	0.35	0.07	0.65		
第17週	罹患数	484	4	30	55	51	43	40	43	40	25	14	23	36	8	72		
	定点当り	5.83	0.05	0.36	0.66	0.61	0.52	0.48	0.52	0.48	0.30	0.17	0.28	0.43	0.10	0.87		
第18週	罹患数	324	3	17	33	28	41	38	18	33	21	14	3	29	10	36		
	定点当り	4.38	0.04	0.23	0.45	0.38	0.55	0.51	0.24	0.45	0.28	0.19	0.04	0.39	0.14	0.49		
第19週	罹患数	243	3	18	24	20	17	16	25	16	10	15	8	20	9	42		
	定点当り	2.93	0.04	0.22	0.29	0.24	0.20	0.19	0.30	0.19	0.12	0.18	0.10	0.24	0.11	0.51		

【年齢層別5週分集計】



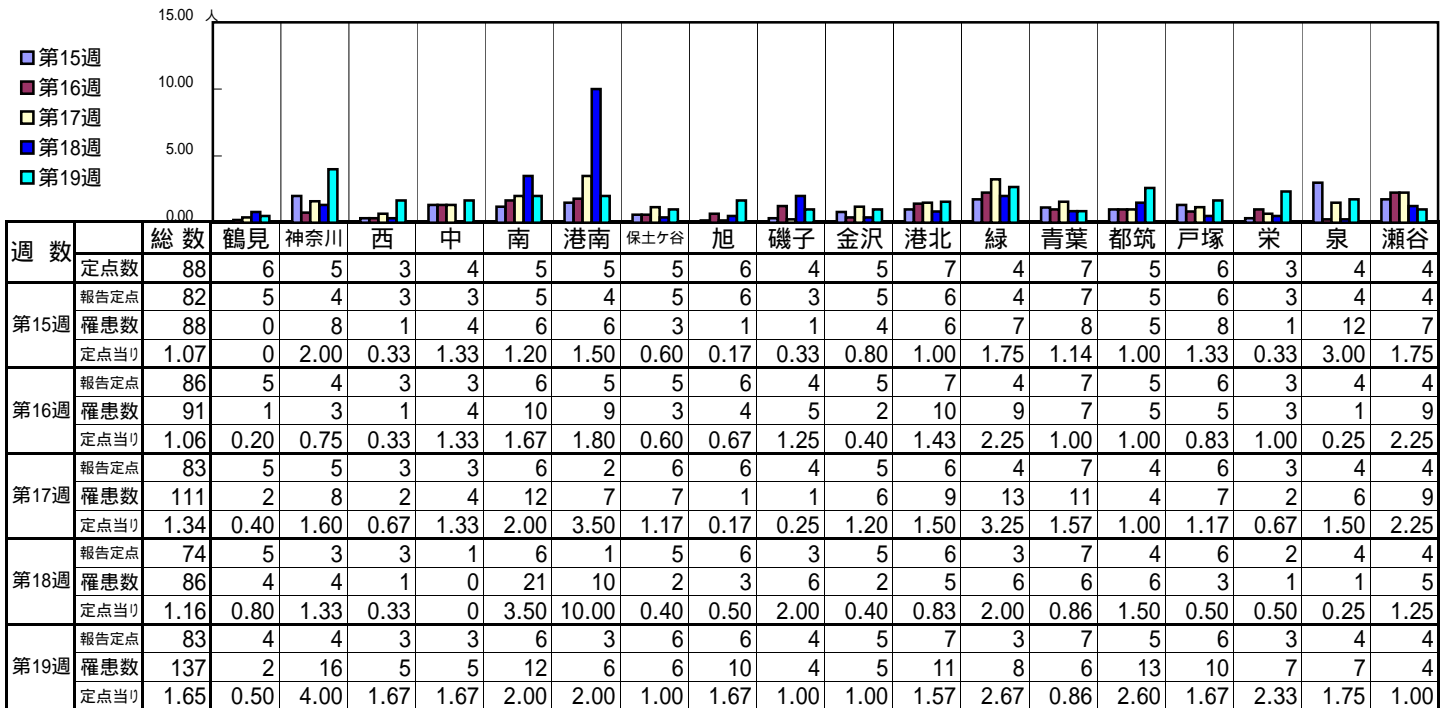
【定点当りの患者数】



<< 水痘 >>

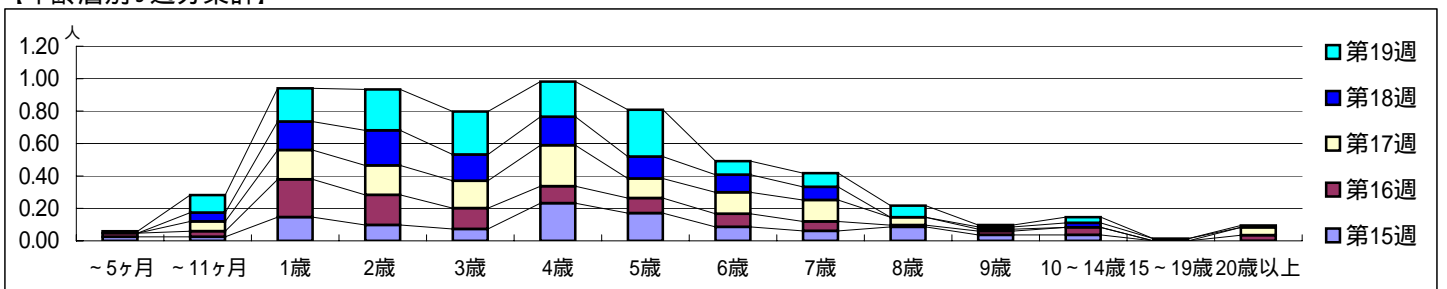
平成 20年 4月 7日 ~ 5月11日
[平成 20年第15週 ~ 第19週]

[区別・週別報告定点当り]

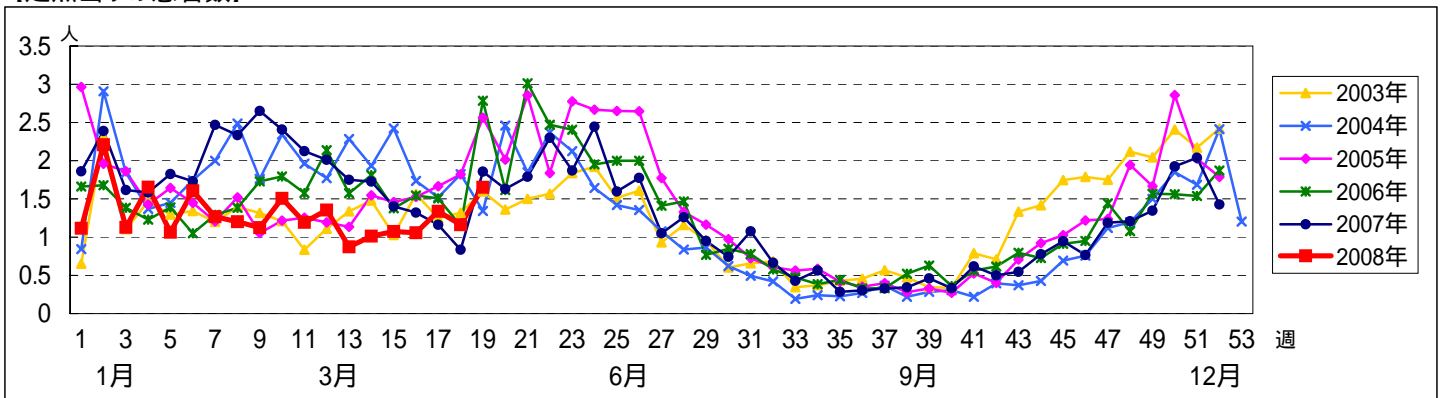


週数		合計	年齢層別																
			~5ヶ月	~11ヶ月	1歳	2歳	3歳	4歳	5歳	6歳	7歳	8歳	9歳	10~14歳	15~19歳	20歳以上			
第15週	罹患数	88	2	2	12	8	6	19	14	7	5	7	3	3					
	定点当り	1.07	0.02	0.02	0.15	0.10	0.07	0.23	0.17	0.09	0.06	0.09	0.04	0.04					
第16週	罹患数	91	2	3	20	16	11	9	8	7	5	1	2	4		3			
	定点当り	1.06	0.02	0.03	0.23	0.19	0.13	0.10	0.09	0.08	0.06	0.01	0.02	0.05		0.03			
第17週	罹患数	111		5	15	15	14	21	10	11	11	4	1			4			
	定点当り	1.34		0.06	0.18	0.18	0.17	0.25	0.12	0.13	0.13	0.05	0.01			0.05			
第18週	罹患数	86		4	13	16	12	13	10	8	6		1	2	1				
	定点当り	1.16		0.05	0.18	0.22	0.16	0.18	0.14	0.11	0.08		0.01	0.03	0.01				
第19週	罹患数	137	1	9	17	21	22	18	24	7	7	6	1	3		1			
	定点当り	1.65	0.01	0.11	0.20	0.25	0.27	0.22	0.29	0.08	0.08	0.07	0.01	0.04		0.01			

[年齢層別5週分集計]



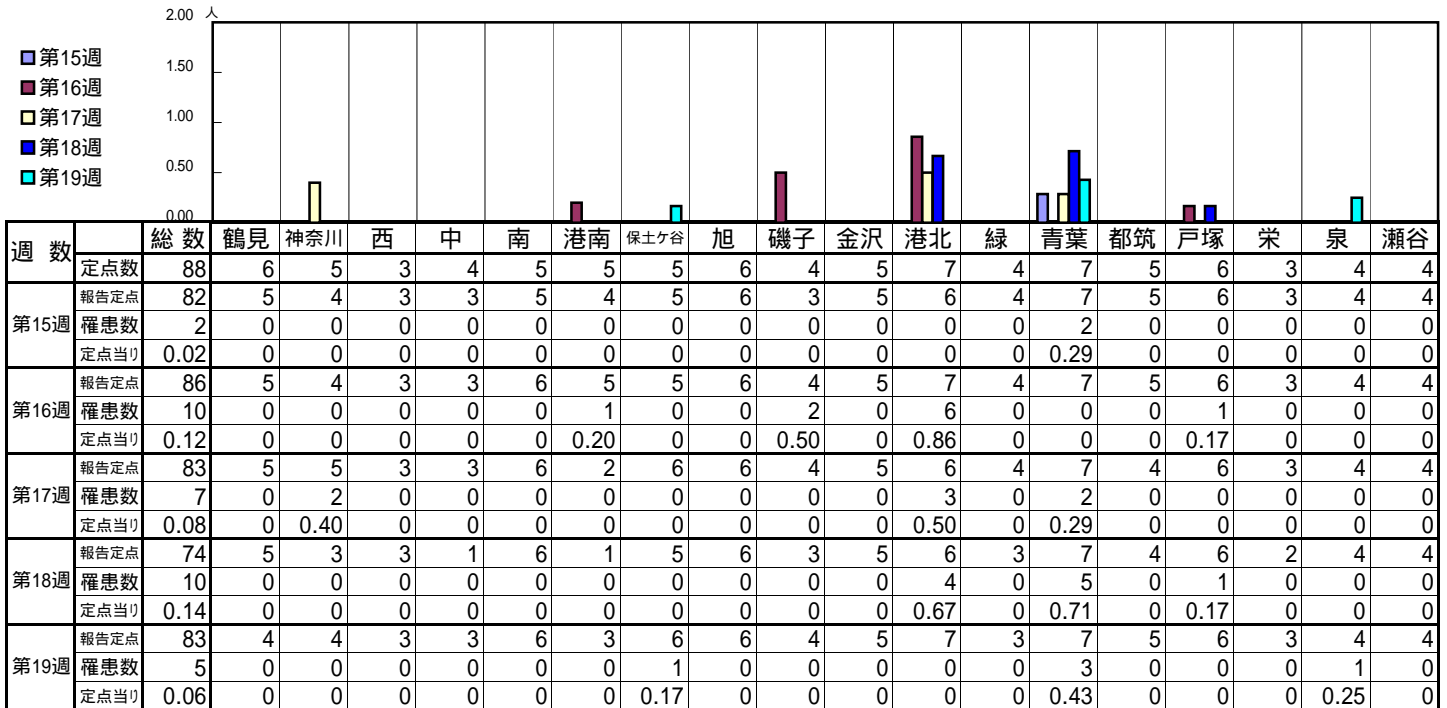
[定点当りの患者数]



<< 手足口病 >>

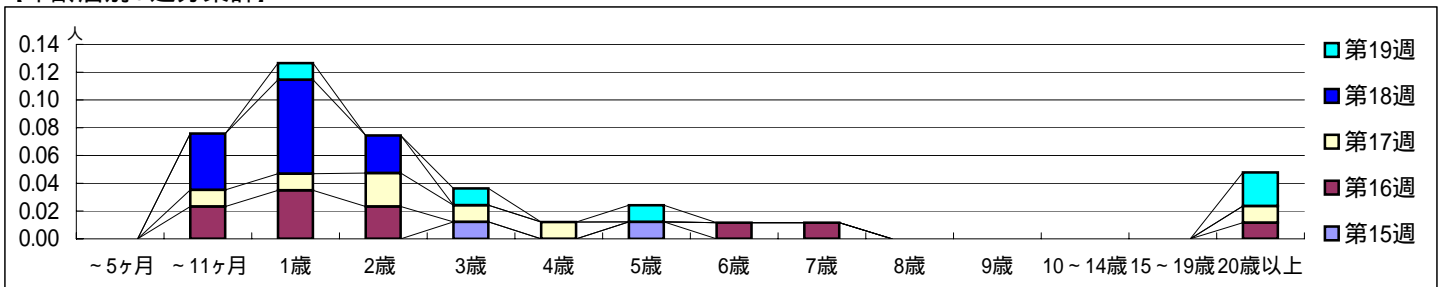
平成 20年 4月 7日 ~ 5月11日
[平成 20年第15週 ~ 第19週]

【区別・週別報告定点当り】

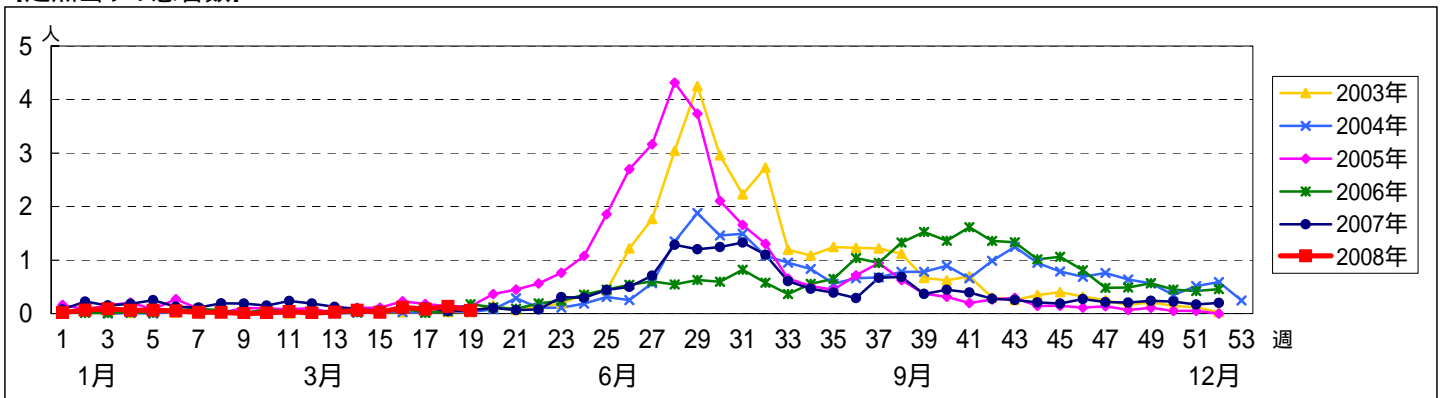


週 数		合計	~5ヶ月	~11ヶ月	年齢															
					1歳	2歳	3歳	4歳	5歳	6歳	7歳	8歳	9歳	10~14歳	15~19歳	20歳以上				
第15週	罹患数	2						1		1										
	定点当り	0.02						0.01		0.01										
第16週	罹患数	10		2	3	2					1	1								1
	定点当り	0.12		0.02	0.03	0.02					0.01	0.01								0.01
第17週	罹患数	7		1	1	2	1	1												1
	定点当り	0.08		0.01	0.01	0.02	0.01	0.01												0.01
第18週	罹患数	10		3	5	2														
	定点当り	0.14		0.04	0.07	0.03														
第19週	罹患数	5			1			1		1										2
	定点当り	0.06			0.01			0.01		0.01										0.02

【年齢層別5週分集計】



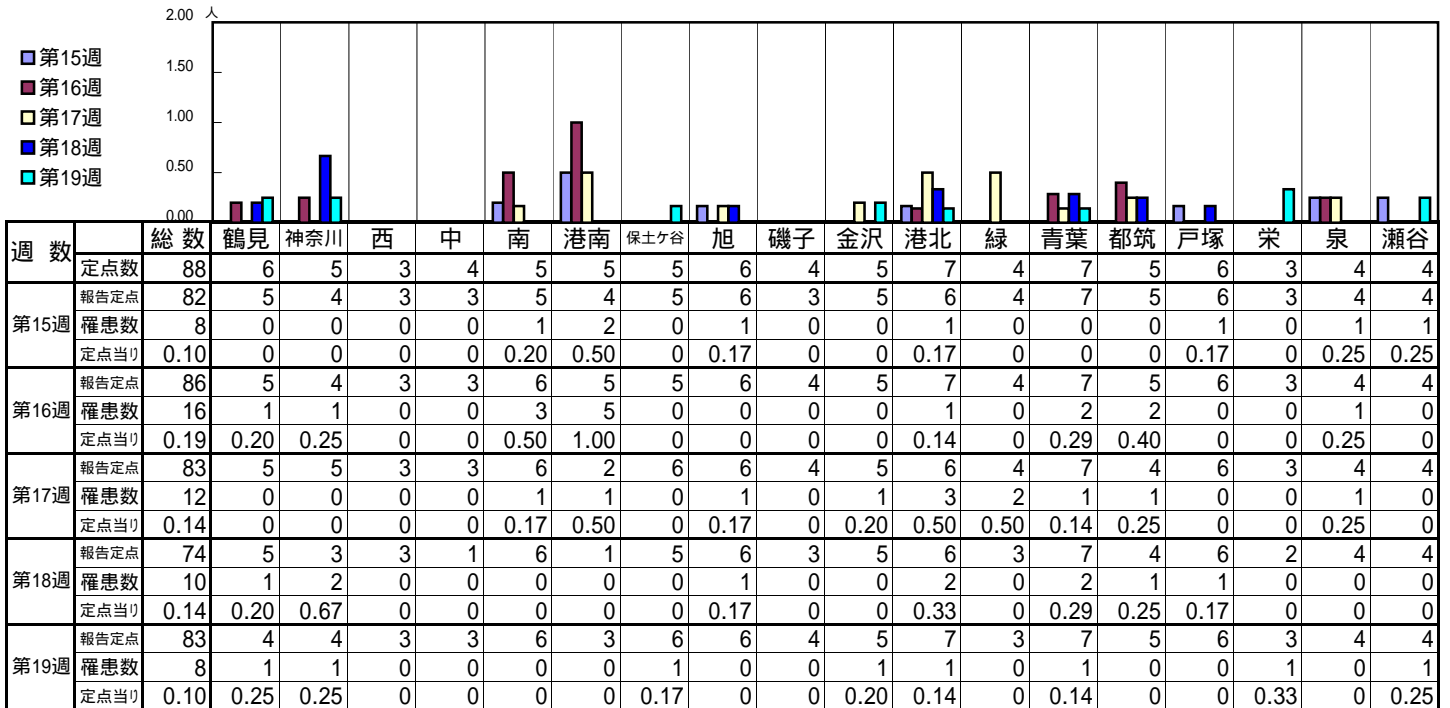
【定点当りの患者数】



<< 伝染性紅斑 >>

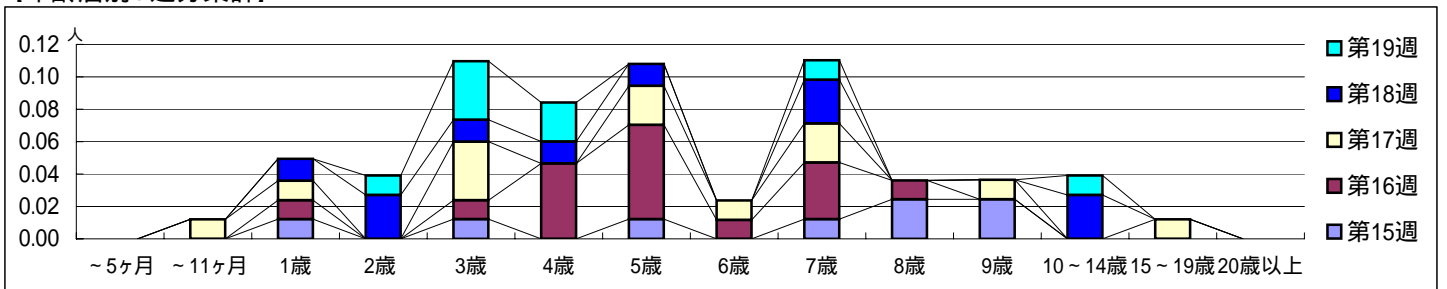
平成 20年 4月 7日 ~ 5月11日
[平成 20年第15週 ~ 第19週]

[区別・週別報告定点当り]

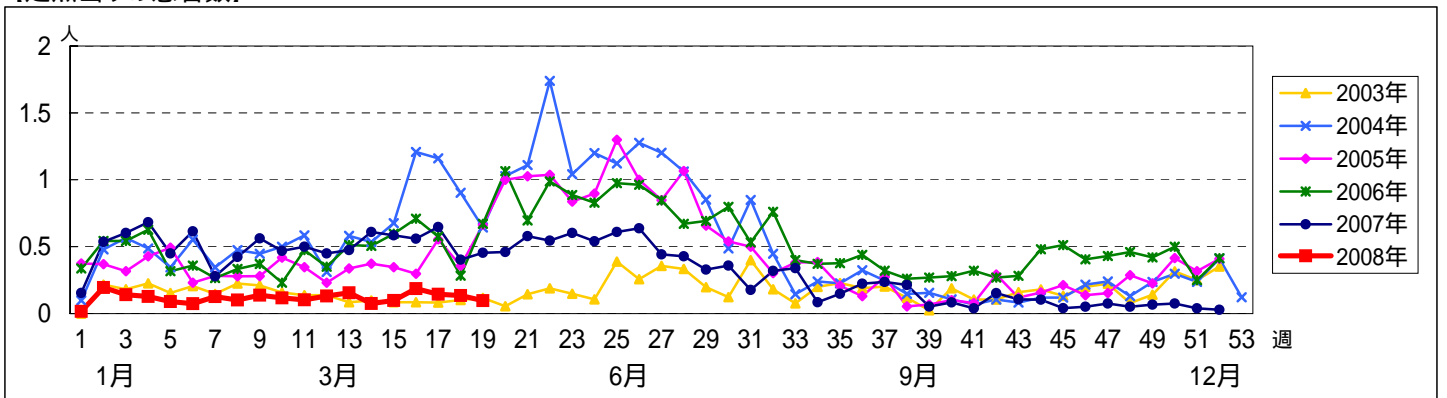


週 数		合計	~5ヶ月	~11ヶ月	年齢層															
					1歳	2歳	3歳	4歳	5歳	6歳	7歳	8歳	9歳	10~14歳	15~19歳	20歳以上				
第15週	罹患数	8			1		1		1		1	2	2							
	定点当り	0.10			0.01		0.01		0.01		0.01	0.02	0.02							
第16週	罹患数	16			1		1	4	5	1	3	1								
	定点当り	0.19			0.01		0.01	0.05	0.06	0.01	0.03	0.01								
第17週	罹患数	12		1	1		3		2	1	2		1		1					
	定点当り	0.14		0.01	0.01		0.04		0.02	0.01	0.02		0.01		0.01					
第18週	罹患数	10			1	2	1	1	1		2			2						
	定点当り	0.14			0.01	0.03	0.01	0.01	0.01		0.03			0.03						
第19週	罹患数	8				1	3	2			1			1						
	定点当り	0.10				0.01	0.04	0.02			0.01			0.01						

[年齢層別5週分集計]



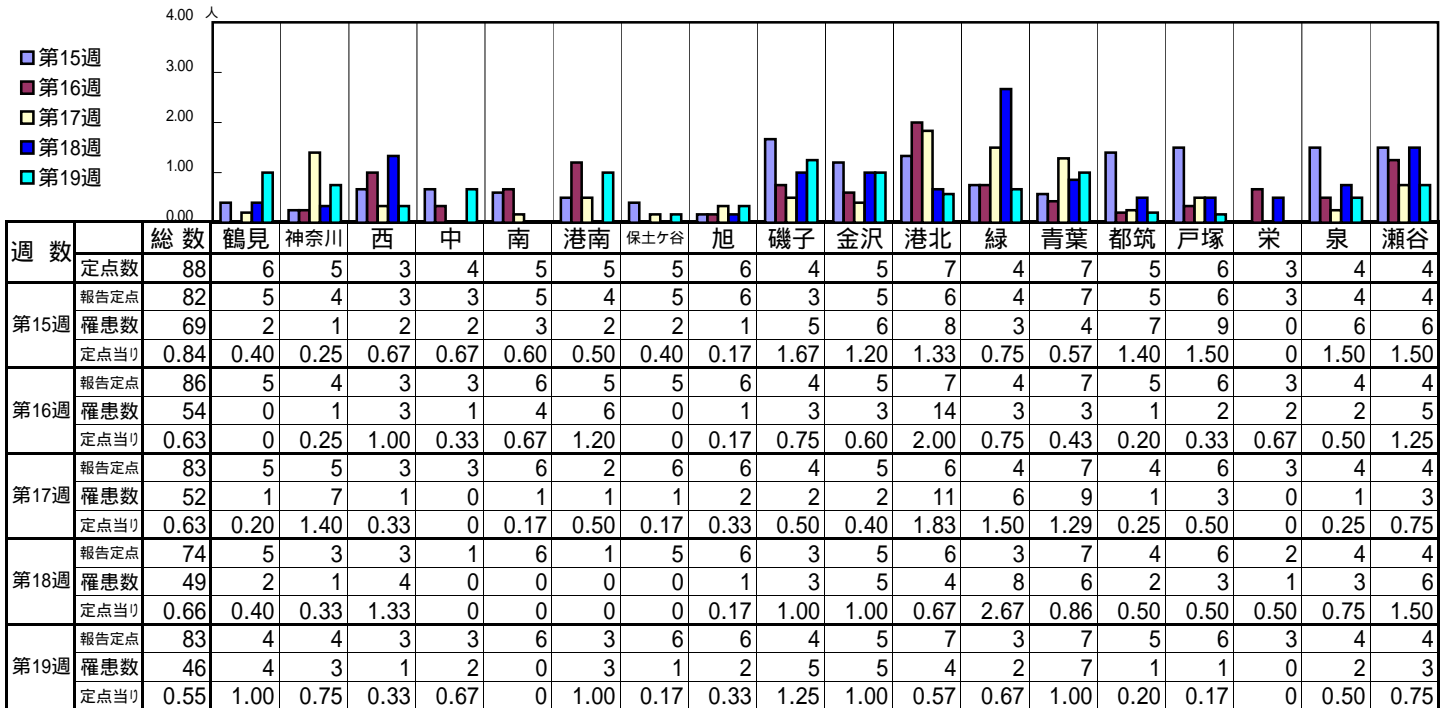
[定点当りの患者数]



<< 突発性発しん >>

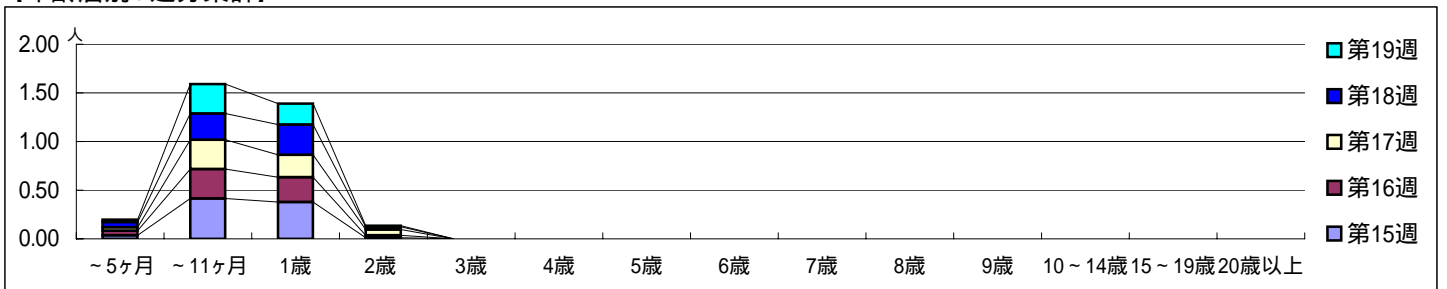
平成 20年 4月 7日 ~ 5月11日
[平成 20年第15週 ~ 第19週]

【区別・週別報告定点当り】

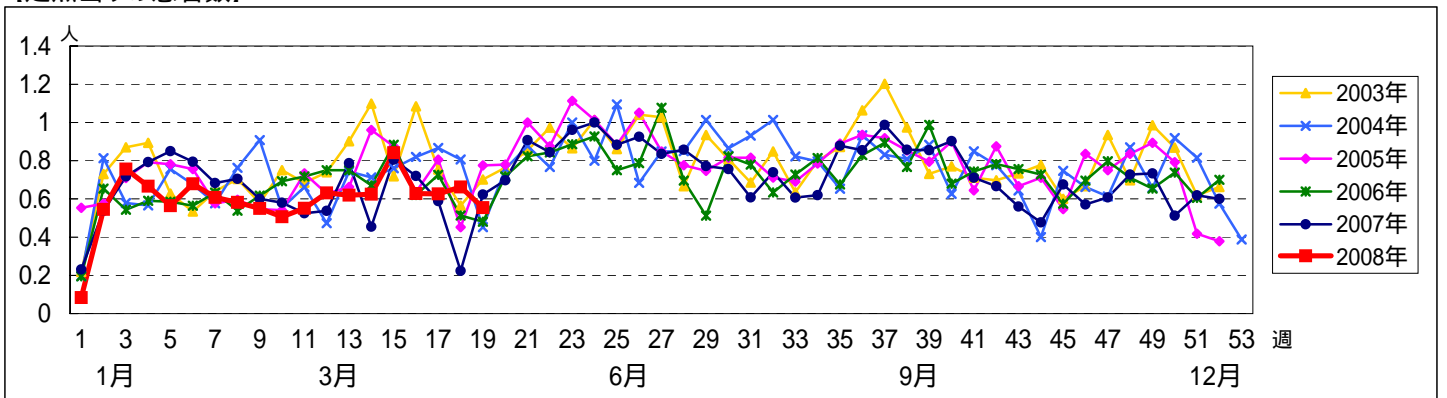


週 数		合計	年 齢															
			~5ヶ月	~11ヶ月	1歳	2歳	3歳	4歳	5歳	6歳	7歳	8歳	9歳	10~14歳	15~19歳	20歳以上		
第15週	罹患数	69	3	34	31	1												
	定点当り	0.84	0.04	0.41	0.38	0.01												
第16週	罹患数	54	4	26	22	2												
	定点当り	0.63	0.05	0.30	0.26	0.02												
第17週	罹患数	52	3	25	19	5												
	定点当り	0.63	0.04	0.30	0.23	0.06												
第18週	罹患数	49	4	20	23	2												
	定点当り	0.66	0.05	0.27	0.31	0.03												
第19週	罹患数	46	2	25	18	1												
	定点当り	0.55	0.02	0.30	0.22	0.01												

【年齢層別5週分集計】



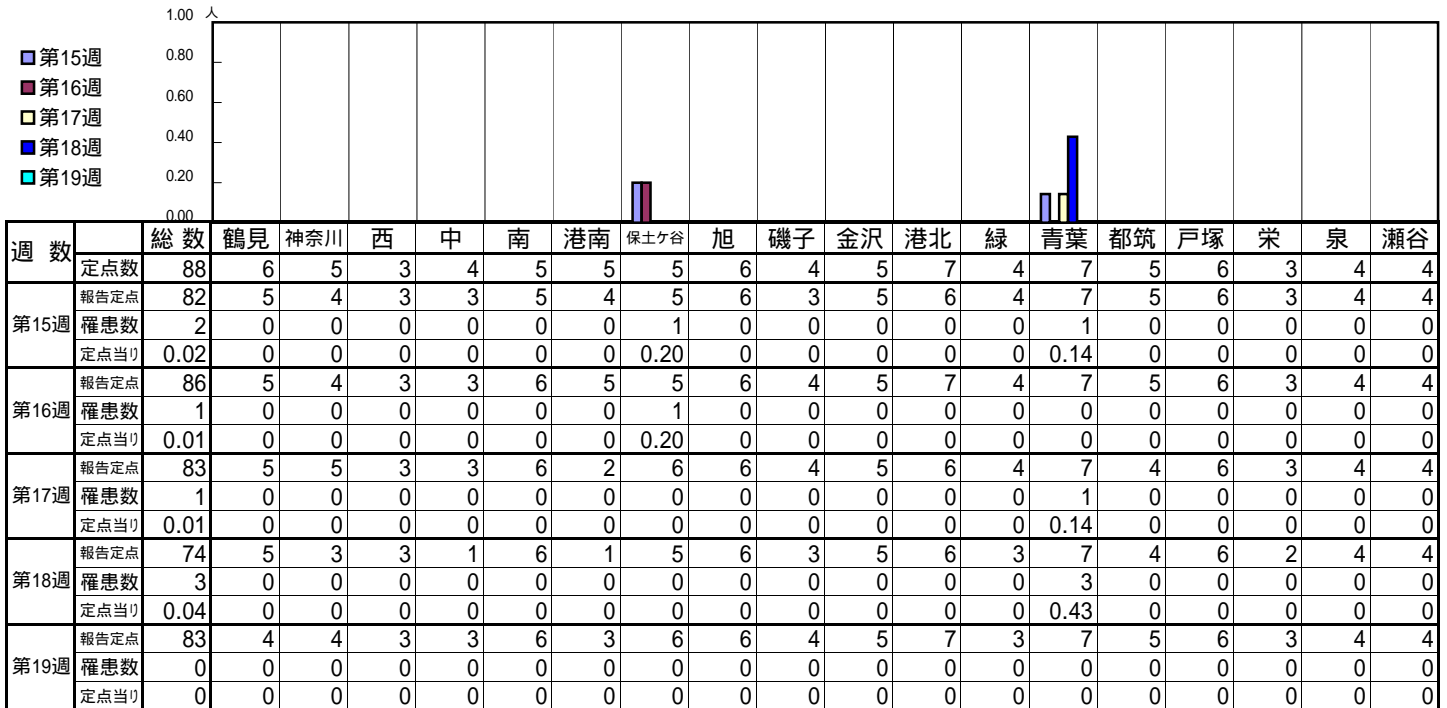
【定点当りの患者数】



<< 百日咳 >>

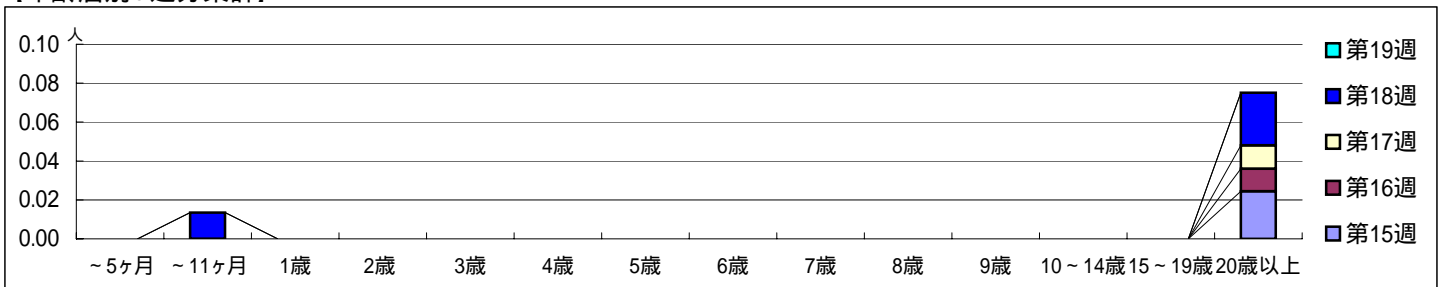
平成 20年 4月 7日 ~ 5月11日
[平成 20年第15週 ~ 第19週]

【区別・週別報告定点当り】

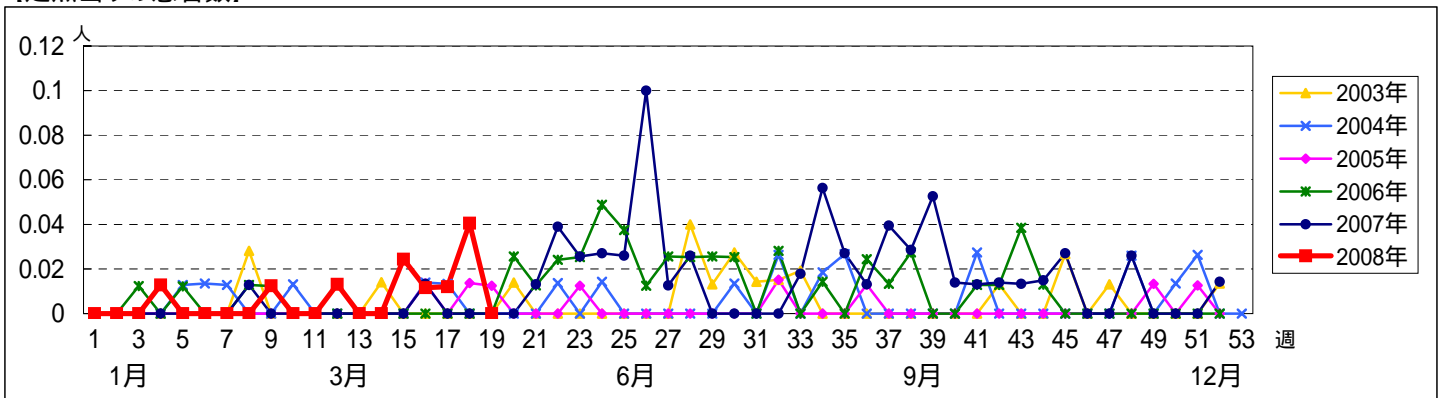


週数	合計	~5ヶ月	~11ヶ月	1歳	2歳	3歳	4歳	5歳	6歳	7歳	8歳	9歳	10~14歳	15~19歳	20歳以上
第15週	2														2
第16週	1														1
第17週	1														1
第18週	3		1												2
第19週	0														0

【年齢層別5週分集計】



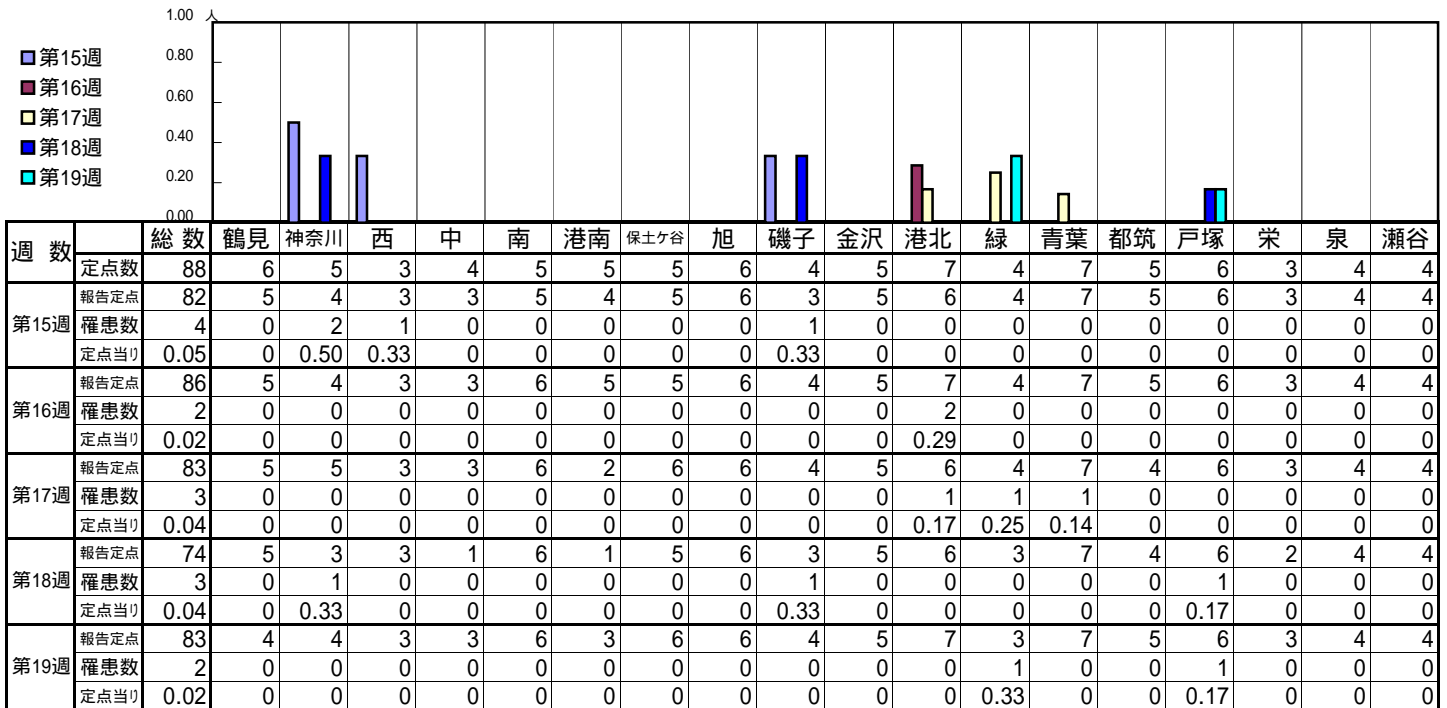
【定点当りの患者数】



<< ヘルパンギーナ >>

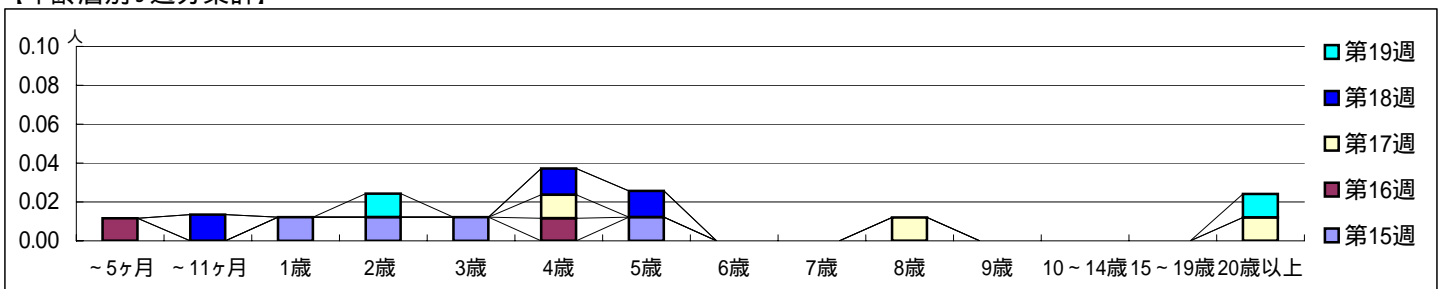
平成 20年 4月 7日 ~ 5月11日
[平成 20年第15週 ~ 第19週]

【区別・週別報告定点当り】

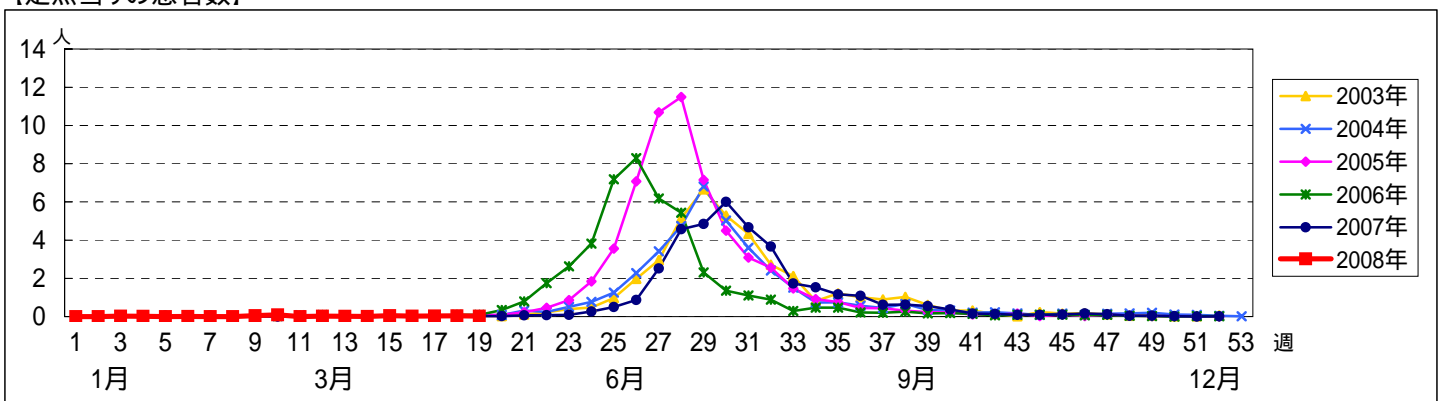


週数	合計	~5ヶ月	~11ヶ月	1歳	2歳	3歳	4歳	5歳	6歳	7歳	8歳	9歳	10~14歳	15~19歳	20歳以上
第15週	4			1	1	1		1							
第16週	2	1					1								
第17週	3						1				1				1
第18週	3		1				1	1							
第19週	2				1										1

【年齢層別5週分集計】



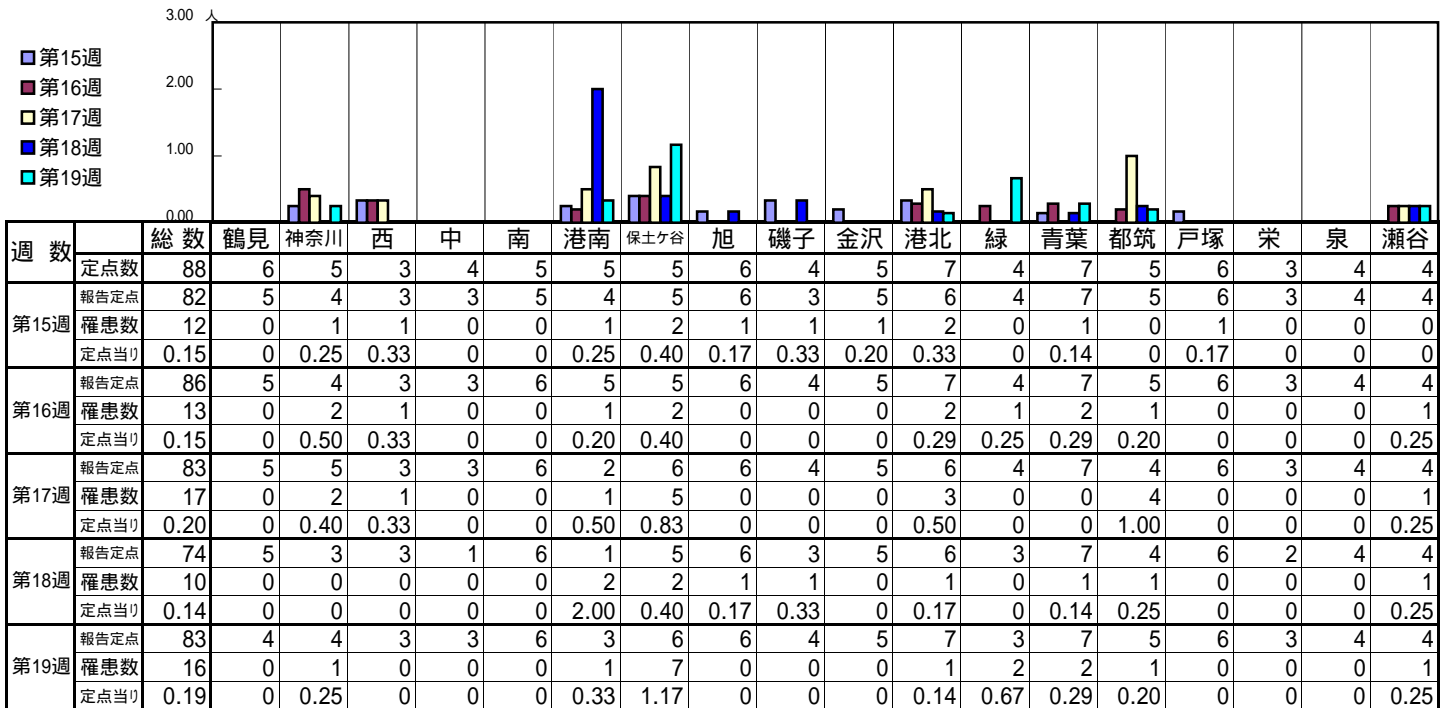
【定点当りの患者数】



<< 流行性耳下腺炎 >>

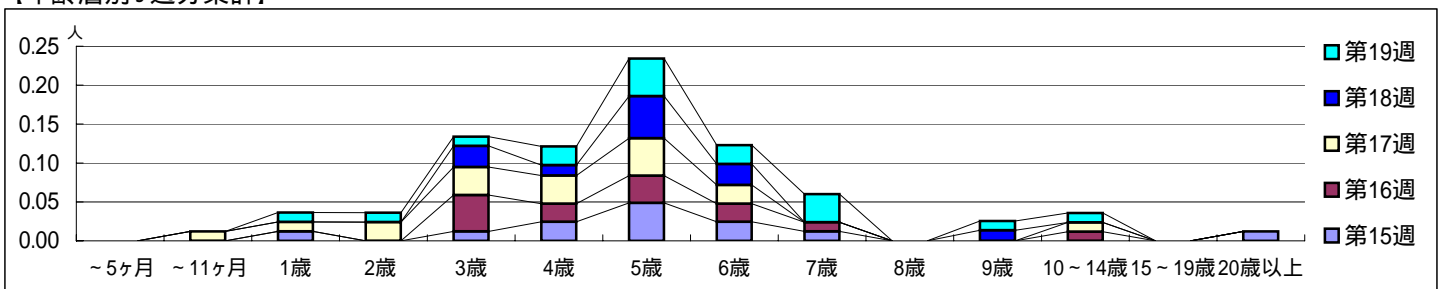
平成 20年 4月 7日 ~ 5月11日
[平成 20年第15週 ~ 第19週]

【区別・週別報告定点当り】

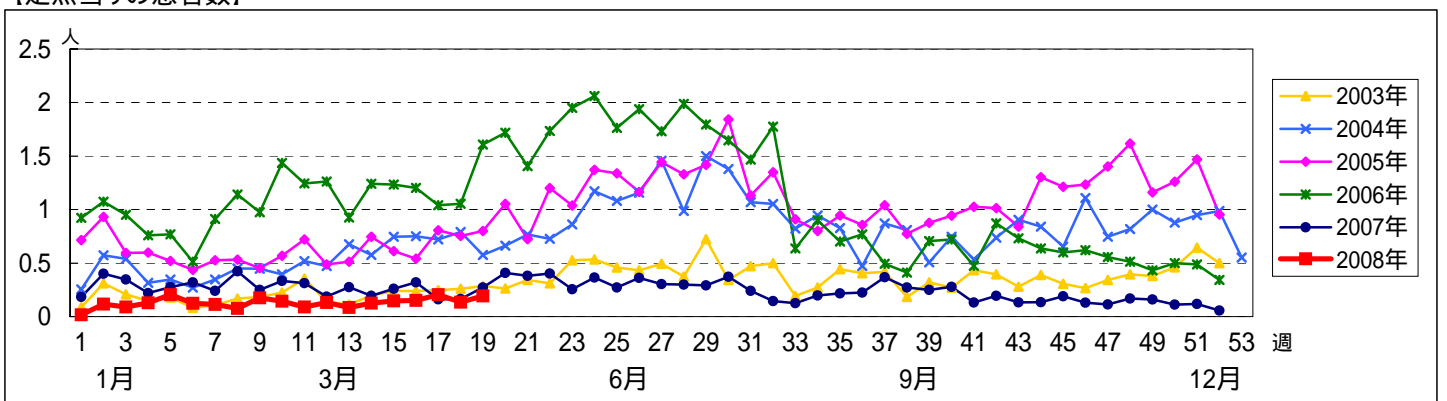


週数	合計	~5ヶ月	~11ヶ月	1歳	2歳	3歳	4歳	5歳	6歳	7歳	8歳	9歳	10~14歳	15~19歳	20歳以上
第15週	12			1		1	2	4	2	1					1
第16週	13					4	2	3	2	1			1		
第17週	17		1	1	2	3	3	4	2				1		
第18週	10					2	1	4	2			1			
第19週	16			1	1	1	2	4	2	3		1	1		

【年齢層別5週分集計】



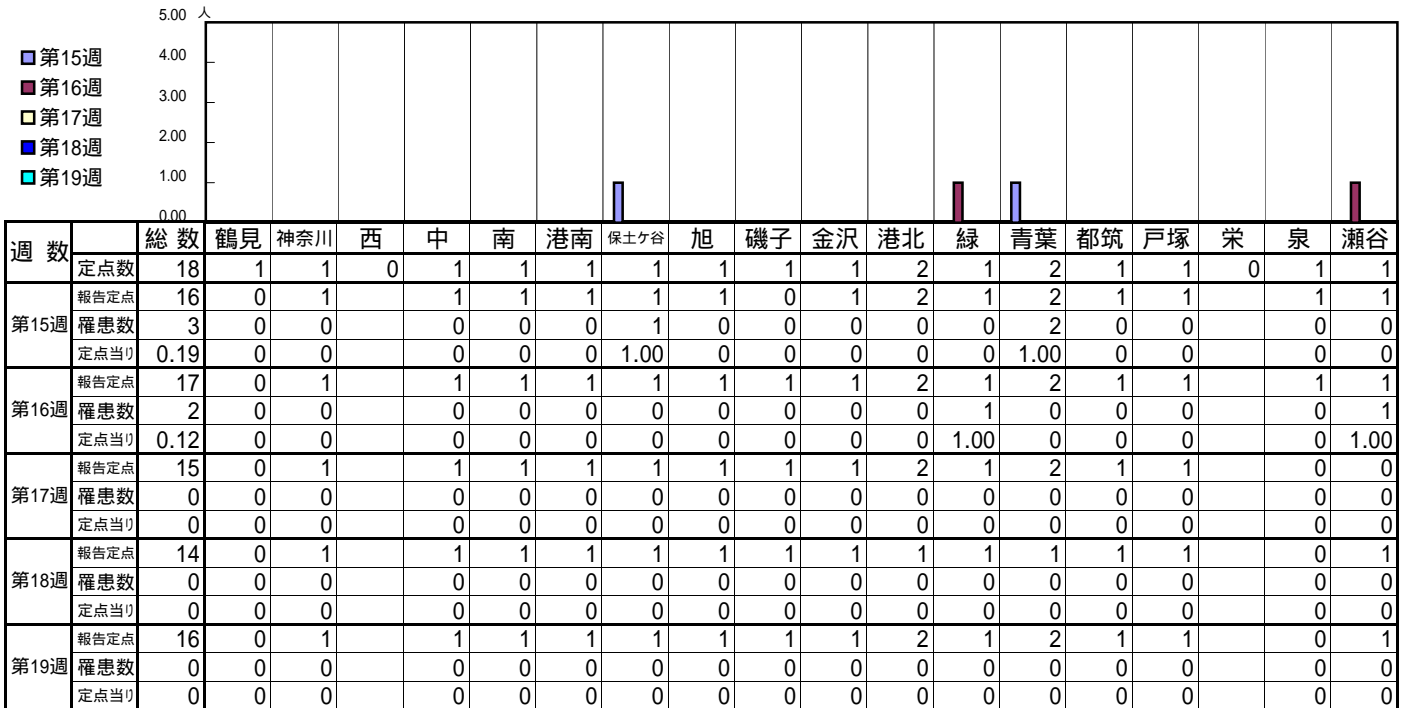
【定点当りの患者数】



<< 急性出血性結膜炎 >>

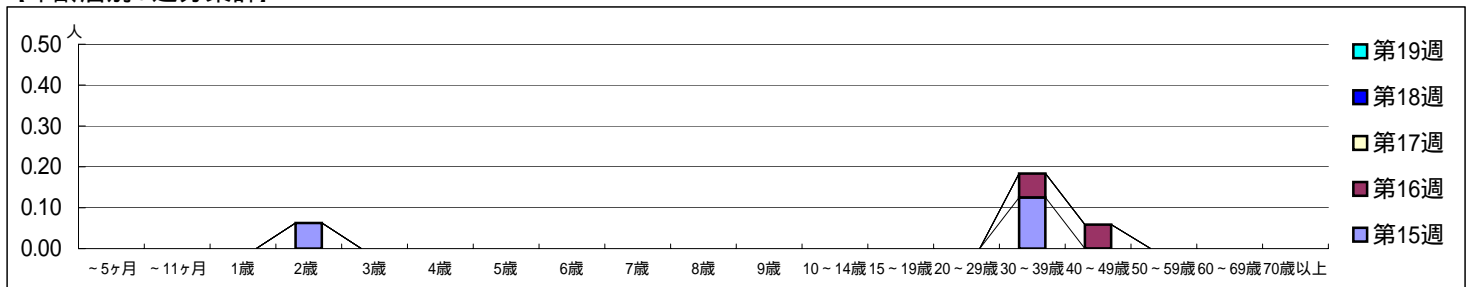
平成 20年 4月 7日 ~ 5月11日
[平成 20年第15週 ~ 第19週]

【区別・週別報告定点当り】

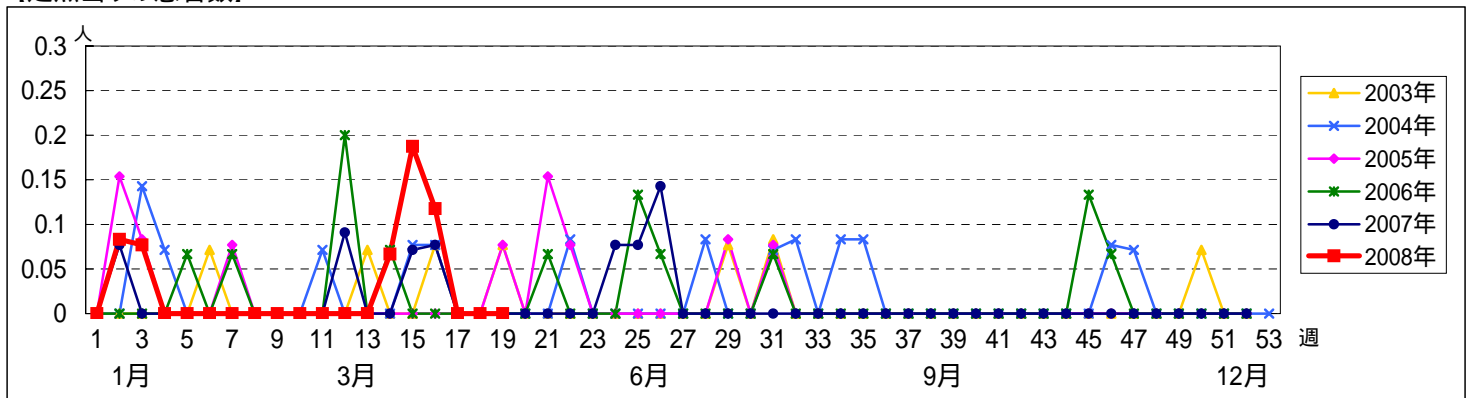


週数	合計	~5ヶ月	~11ヶ月	1歳	2歳	3歳	4歳	5歳	6歳	7歳	8歳	9歳	10~14歳	15~19歳	20~29歳	30~39歳	40~49歳	50~59歳	60~69歳	70歳以上
第15週	3				1											2				
第16週	2															1	1			
第17週	0																			
第18週	0																			
第19週	0																			

【年齢層別5週分集計】



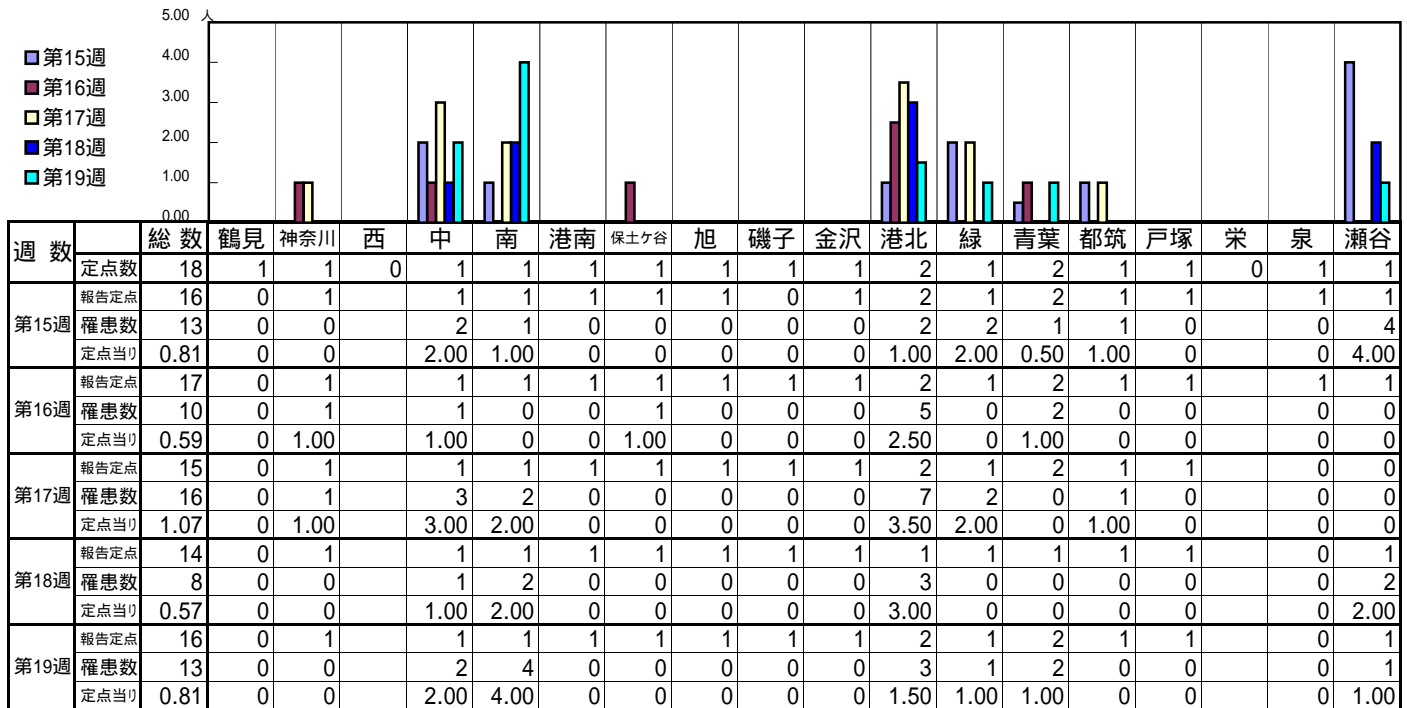
【定点当りの患者数】



<< 流行性角結膜炎 >>

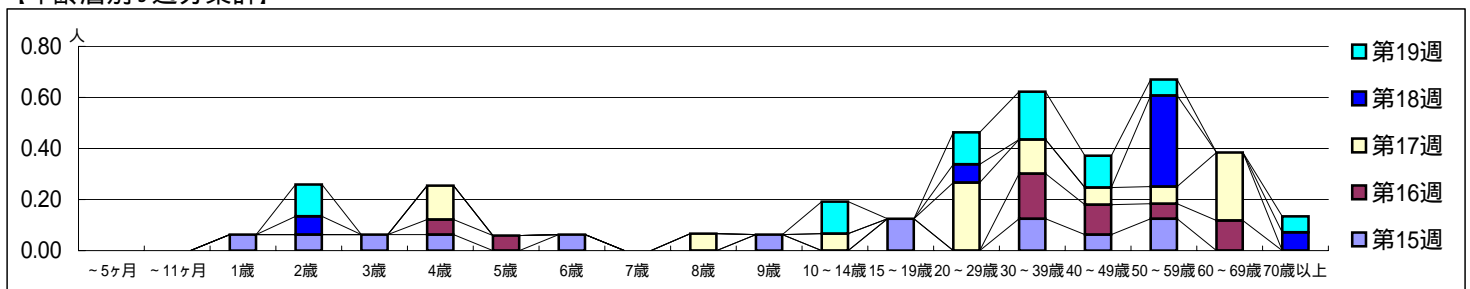
平成 20年 4月 7日 ~ 5月11日
[平成 20年第15週 ~ 第19週]

【区別・週別報告定点当り】



週数	合計	~5ヶ月	~11ヶ月	1歳	2歳	3歳	4歳	5歳	6歳	7歳	8歳	9歳	10~14歳	15~19歳	20~29歳	30~39歳	40~49歳	50~59歳	60~69歳	70歳以上
第15週	13			1	1	1	1		1			1		2		2	1	2		
第16週	10						1	1								3	2	1	2	
第17週	16						2				1		1		4	2	1	1	4	
第18週	8				1										1			5	1	
第19週	13				2								2		2	3	2	1		1

【年齢層別5週分集計】



【定点当りの患者数】

