

感染症情報

<< インフルエンザ >>

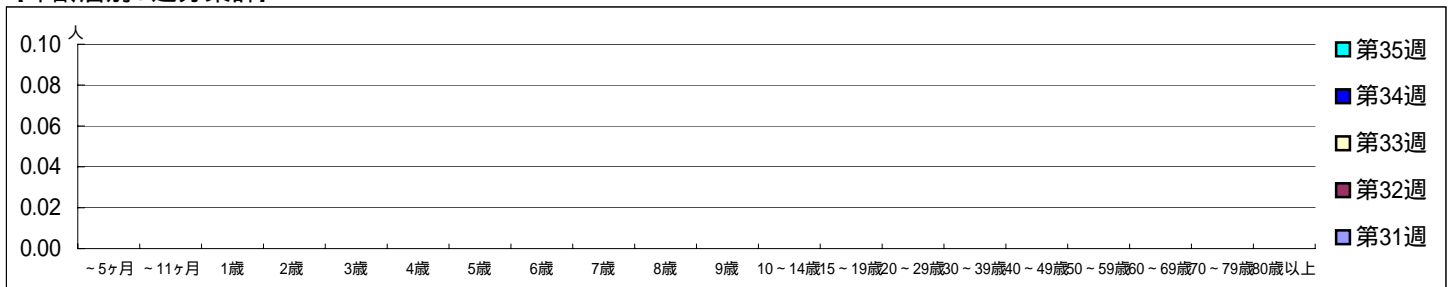
平成 20年 7月28日 ~ 8月31日
[平成 20年第31週 ~ 第35週]

【区別・週別報告定点当り】

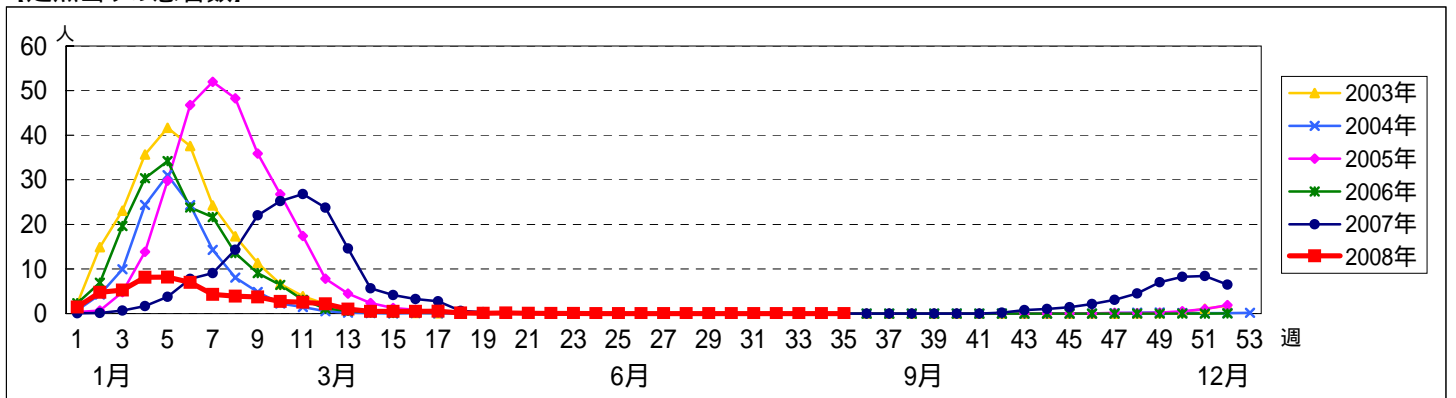
週 数		人																		
		総数	鶴見	神奈川	西	中	南	港南	保土ヶ谷	旭	磯子	金沢	港北	緑	青葉	都筑	戸塚	栄	泉	瀬谷
第31週	定点数	145	10	8	5	7	8	8	8	10	7	8	11	7	11	8	10	5	7	7
	報告定点	122	7	7	5	7	9	4	7	7	6	8	9	3	9	6	10	5	6	7
	罹患数	0	0	0	0	0	0	0	0	0	0	0	0	0	0	0	0	0	0	0
	定点当り	0	0	0	0	0	0	0	0	0	0	0	0	0	0	0	0	0	0	0
第32週	報告定点	119	6	4	4	7	9	6	7	7	5	8	9	4	10	7	10	4	5	7
	罹患数	0	0	0	0	0	0	0	0	0	0	0	0	0	0	0	0	0	0	0
	定点当り	0	0	0	0	0	0	0	0	0	0	0	0	0	0	0	0	0	0	0
	第33週	報告定点	105	4	6	4	5	8	4	6	6	5	8	8	3	10	5	10	5	5
罹患数		0	0	0	0	0	0	0	0	0	0	0	0	0	0	0	0	0	0	0
定点当り		0	0	0	0	0	0	0	0	0	0	0	0	0	0	0	0	0	0	0
第34週		報告定点	113	7	7	4	6	9	6	4	6	4	8	7	3	10	6	10	5	4
	罹患数	0	0	0	0	0	0	0	0	0	0	0	0	0	0	0	0	0	0	0
	定点当り	0	0	0	0	0	0	0	0	0	0	0	0	0	0	0	0	0	0	0
	第35週	報告定点	117	6	7	4	7	9	8	8	6	1	7	9	3	9	6	10	5	6
罹患数		0	0	0	0	0	0	0	0	0	0	0	0	0	0	0	0	0	0	0
定点当り		0	0	0	0	0	0	0	0	0	0	0	0	0	0	0	0	0	0	0

週 数		合計	年齢層別																					
			~5ヶ月	~11ヶ月	1歳	2歳	3歳	4歳	5歳	6歳	7歳	8歳	9歳	10~14歳	15~19歳	20~29歳	30~39歳	40~49歳	50~59歳	60~69歳	70~79歳	80歳以上		
第31週	罹患数	0																						
	定点当り	0																						
第32週	罹患数	0																						
	定点当り	0																						
第33週	罹患数	0																						
	定点当り	0																						
第34週	罹患数	0																						
	定点当り	0																						
第35週	罹患数	0																						
	定点当り	0																						

【年齢層別5週分集計】



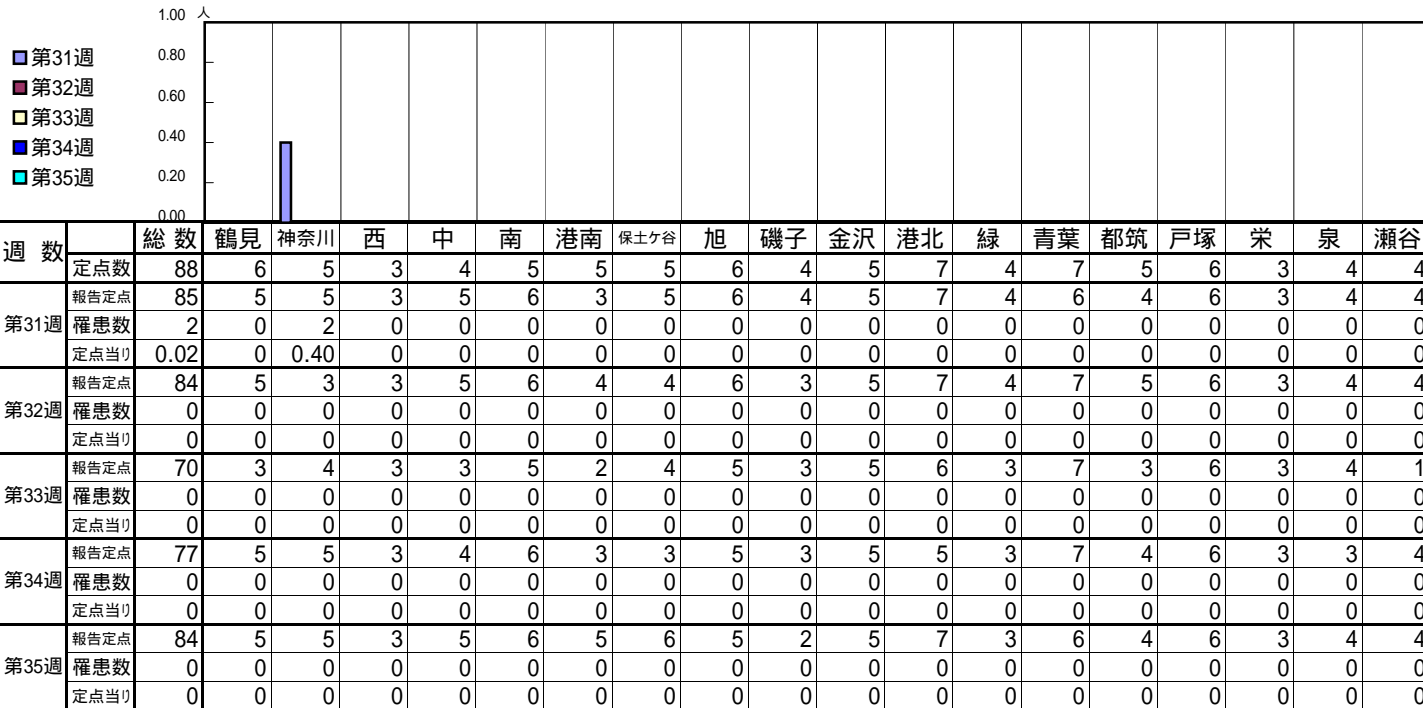
【定点当りの患者数】



<< RSウイルス感染症 >>

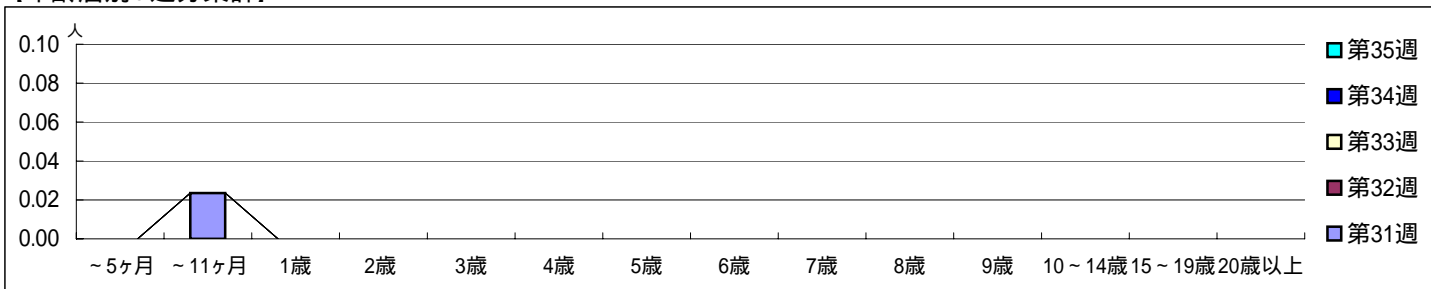
平成 20年 7月28日 ~ 8月31日
[平成 20年第31週 ~ 第35週]

【区別・週別報告定点当り】

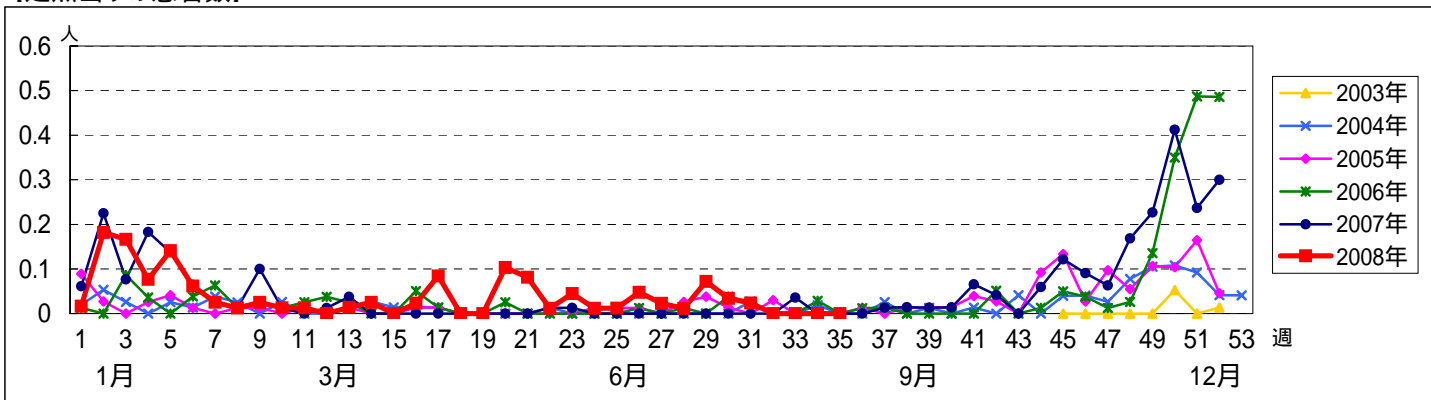


週数	合計	~5ヶ月	~11ヶ月	1歳	2歳	3歳	4歳	5歳	6歳	7歳	8歳	9歳	10~14歳	15~19歳	20歳以上
第31週	2		2												
第32週	0														
第33週	0														
第34週	0														
第35週	0														

【年齢層別5週分集計】



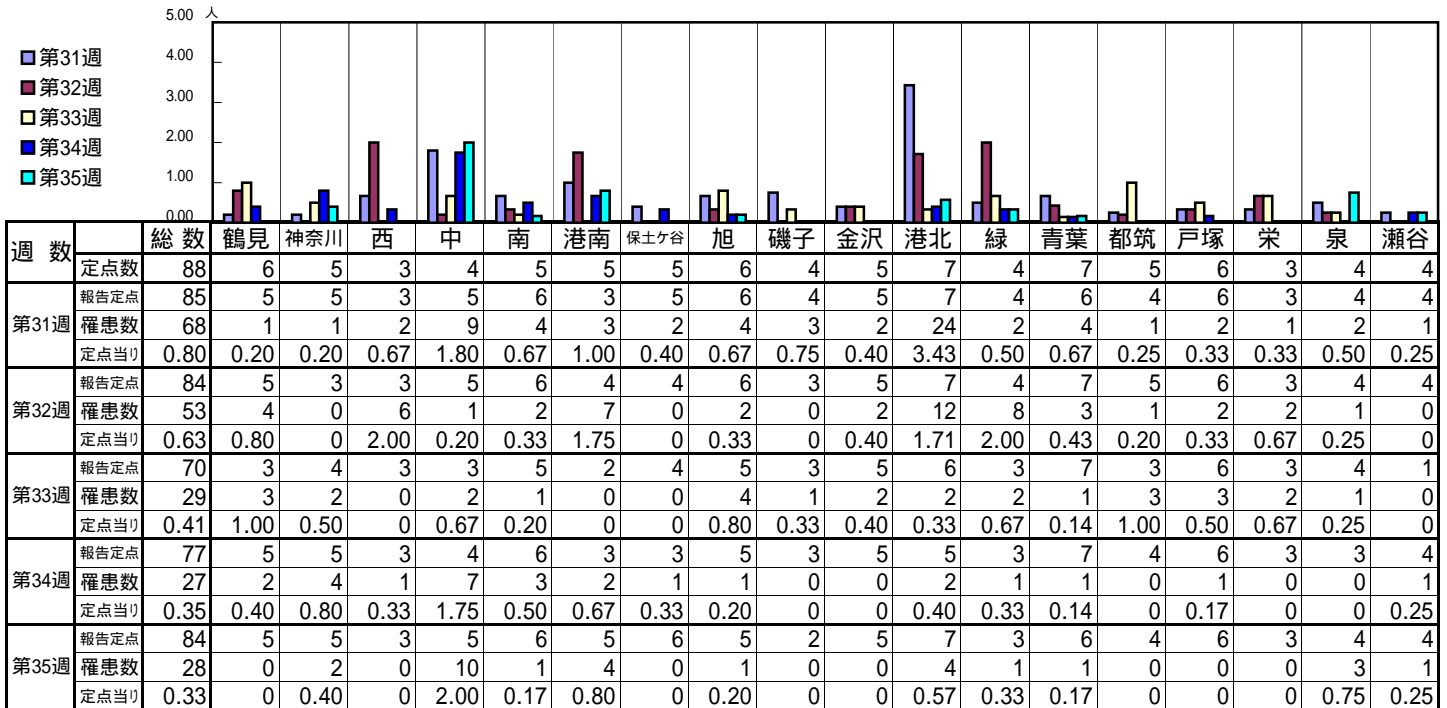
【定点当りの患者数】



<< 咽頭結膜熱 >>

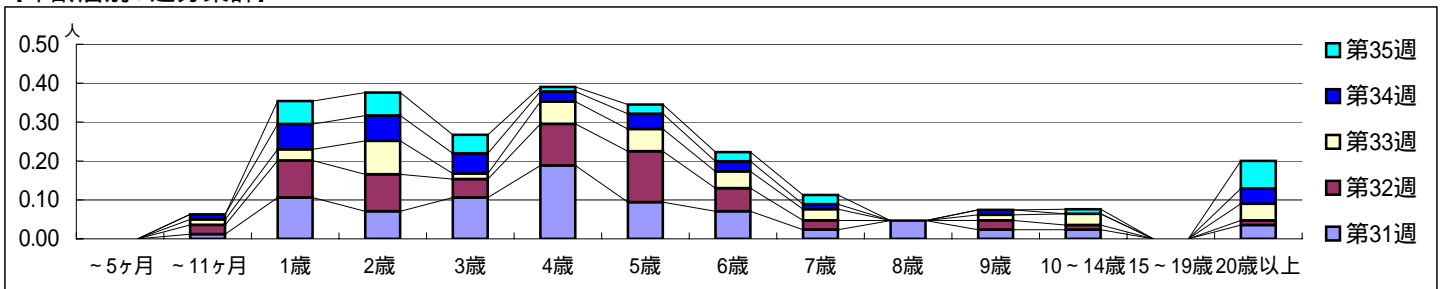
平成 20年 7月28日 ~ 8月31日
[平成 20年第31週 ~ 第35週]

【区別・週別報告定点当り】

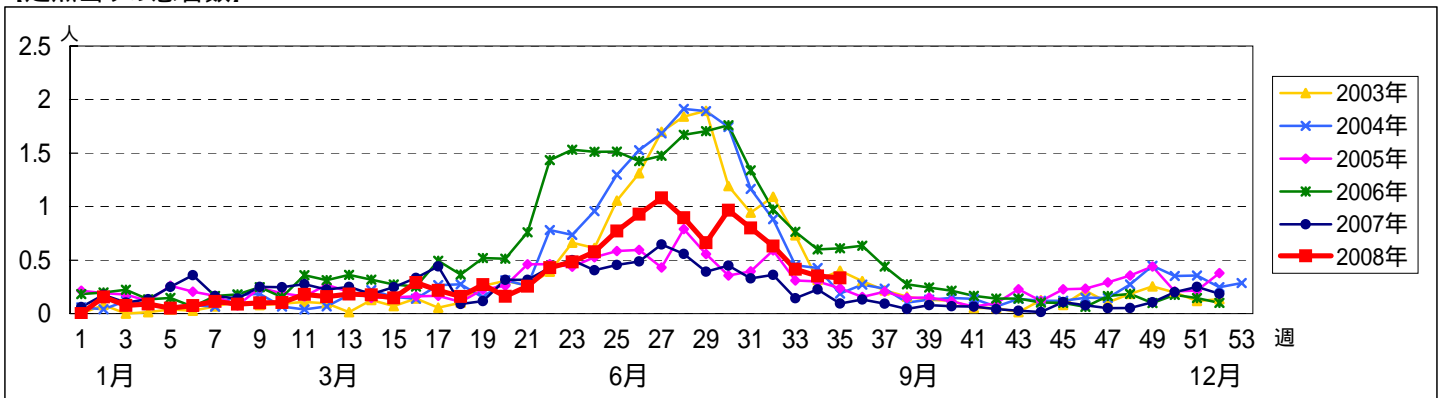


週 数		合計	~5ヶ月	~11ヶ月	年齢層別															
					1歳	2歳	3歳	4歳	5歳	6歳	7歳	8歳	9歳	10~14歳	15~19歳	20歳以上				
第31週	罹患数	68		1	9	6	9	16	8	6	2	4	2	2		3				
	定点当り	0.80		0.01	0.11	0.07	0.11	0.19	0.09	0.07	0.02	0.05	0.02	0.02		0.04				
第32週	罹患数	53		2	8	8	4	9	11	5	2		2	1		1				
	定点当り	0.63		0.02	0.10	0.10	0.05	0.11	0.13	0.06	0.02		0.02	0.01		0.01				
第33週	罹患数	29		1	2	6	1	4	4	3	2		1	2		3				
	定点当り	0.41		0.01	0.03	0.09	0.01	0.06	0.06	0.04	0.03		0.01	0.03		0.04				
第34週	罹患数	27		1	5	5	4	2	3	2	1		1			3				
	定点当り	0.35		0.01	0.06	0.06	0.05	0.03	0.04	0.03	0.01		0.01			0.04				
第35週	罹患数	28			5	5	4	1	2	2	2			1		6				
	定点当り	0.33			0.06	0.06	0.05	0.01	0.02	0.02	0.02			0.01		0.07				

【年齢層別5週分集計】



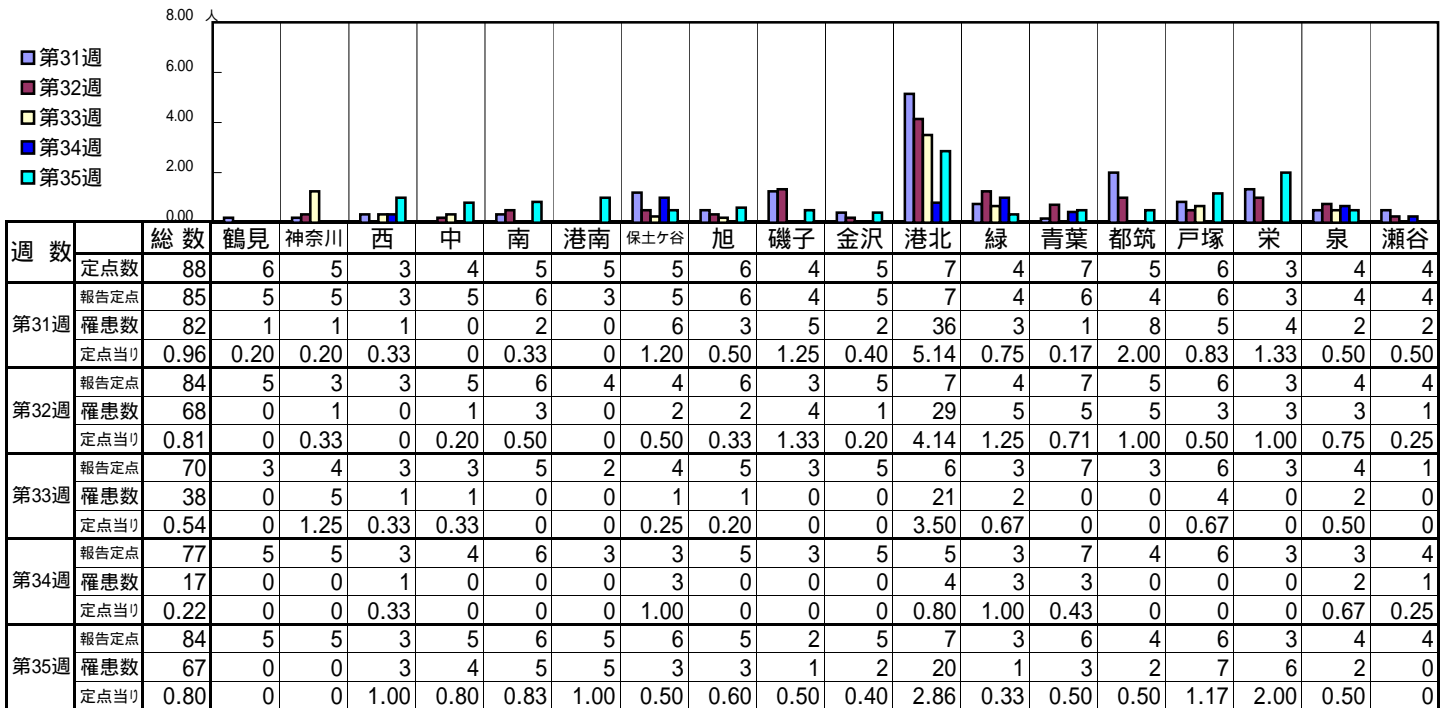
【定点当りの患者数】



<< A群溶血性レンカ球菌咽頭炎 >>

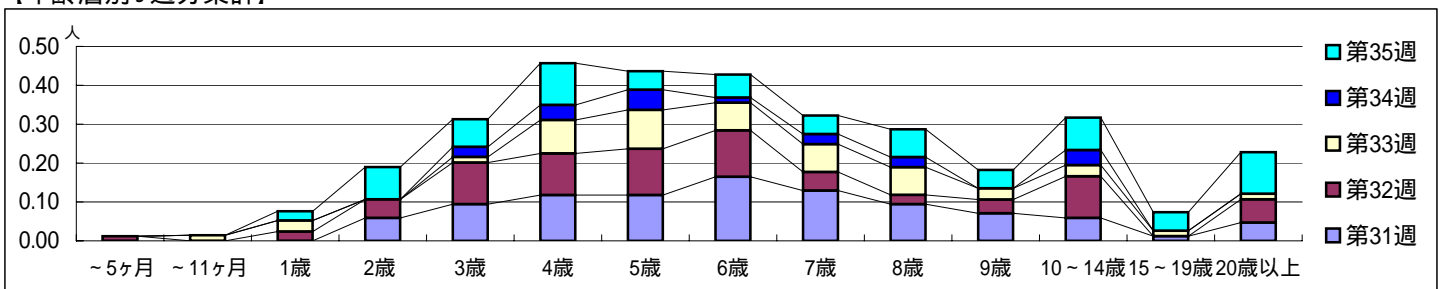
平成 20年 7月28日 ~ 8月31日
[平成 20年第31週 ~ 第35週]

【区別・週別報告定点当り】

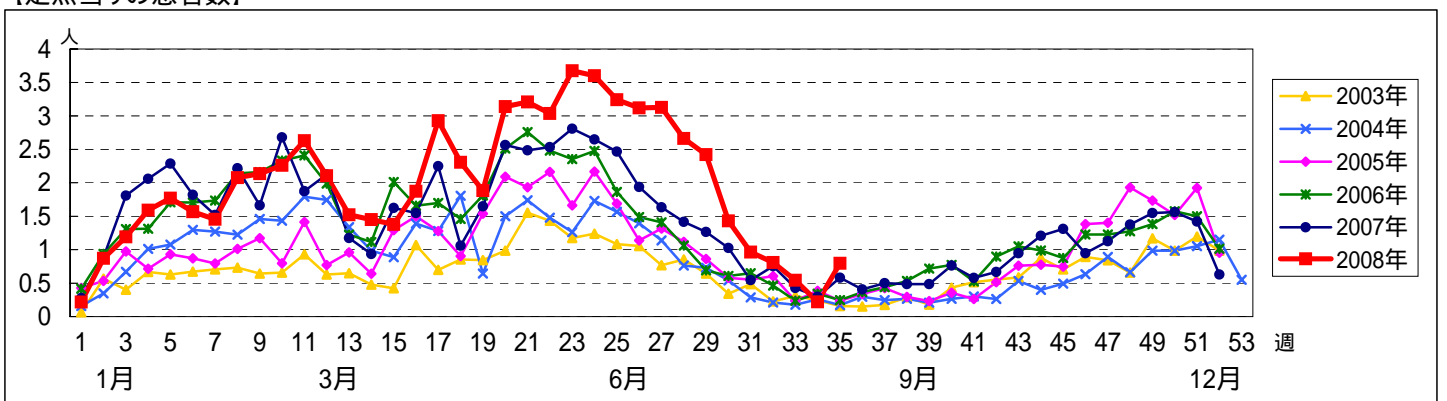


週数	合計	~5ヶ月	~11ヶ月	1歳	2歳	3歳	4歳	5歳	6歳	7歳	8歳	9歳	10~14歳	15~19歳	20歳以上
第31週	罹患数 82				5	8	10	10	14	11	8	6	5	1	4
第31週	定点当り 0.96				0.06	0.09	0.12	0.12	0.16	0.13	0.09	0.07	0.06	0.01	0.05
第32週	罹患数 68	1		2	4	9	9	10	10	4	2	3	9		5
第32週	定点当り 0.81	0.01		0.02	0.05	0.11	0.11	0.12	0.12	0.05	0.02	0.04	0.11		0.06
第33週	罹患数 38		1	2		1	6	7	5	5	5	2	2	1	1
第33週	定点当り 0.54		0.01	0.03		0.01	0.09	0.10	0.07	0.07	0.07	0.03	0.03	0.01	0.01
第34週	罹患数 17					2	3	4	1	2	2		3		
第34週	定点当り 0.22					0.03	0.04	0.05	0.01	0.03	0.03		0.04		
第35週	罹患数 67			2	7	6	9	4	5	4	6	4	7	4	9
第35週	定点当り 0.80			0.02	0.08	0.07	0.11	0.05	0.06	0.05	0.07	0.05	0.08	0.05	0.11

【年齢層別5週分集計】



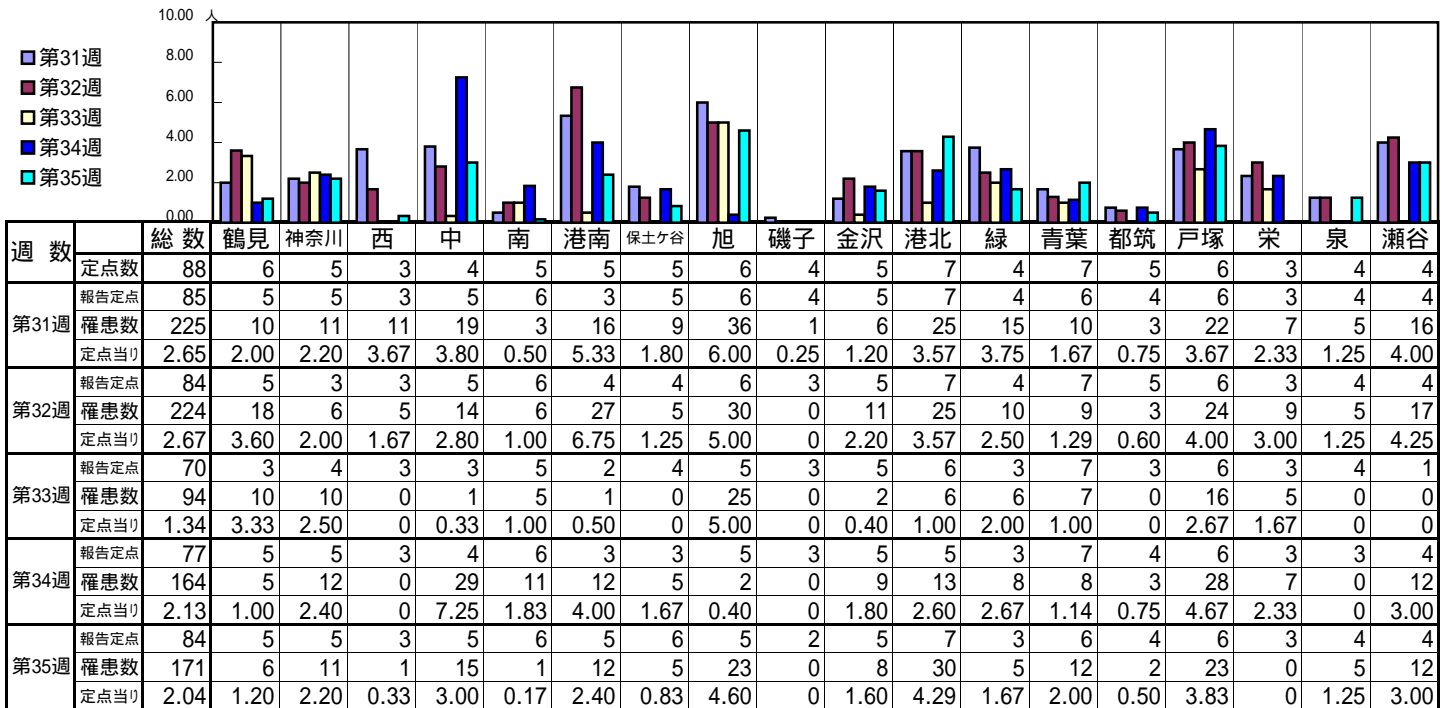
【定点当りの患者数】



<< 感染性胃腸炎 >>

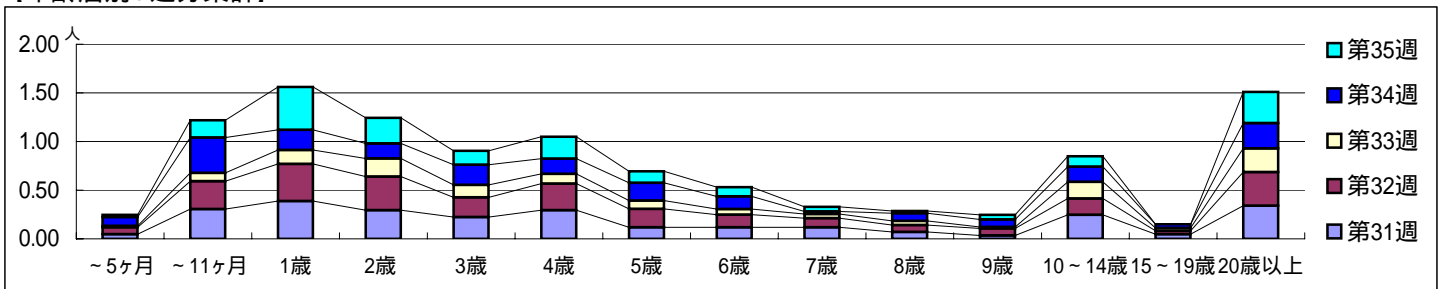
平成 20年 7月28日 ~ 8月31日
[平成 20年第31週 ~ 第35週]

【区別・週別報告定点当り】

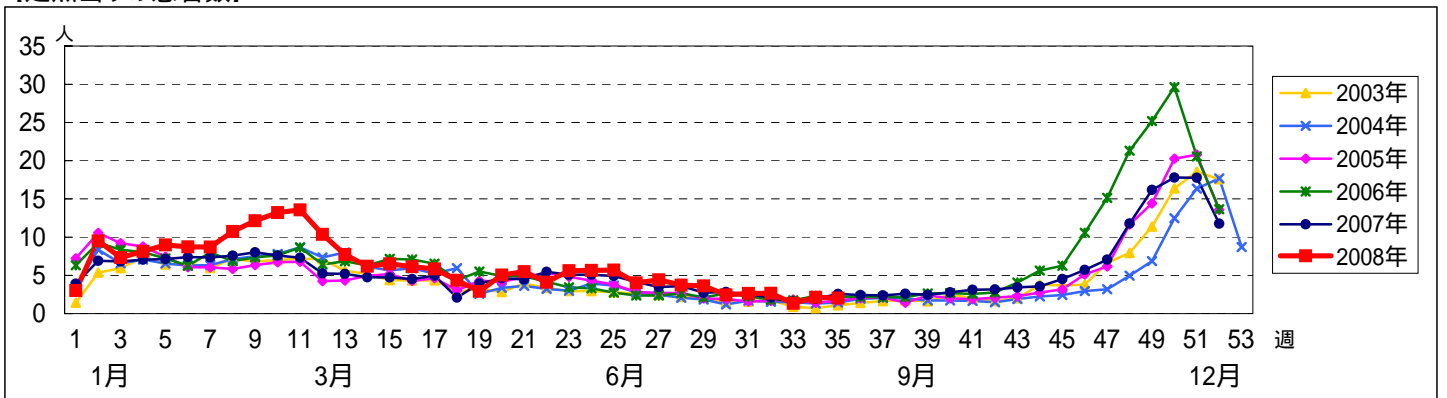


週 数		合計	年齢層																
			~5ヶ月	~11ヶ月	1歳	2歳	3歳	4歳	5歳	6歳	7歳	8歳	9歳	10~14歳	15~19歳	20歳以上			
第31週	罹患数	225	4	26	33	25	19	25	10	10	10	6	3	21	4	29			
	定点当り	2.65	0.05	0.31	0.39	0.29	0.22	0.29	0.12	0.12	0.12	0.07	0.04	0.25	0.05	0.34			
第32週	罹患数	224	6	24	32	29	17	23	16	11	8	6	6	14	3	29			
	定点当り	2.67	0.07	0.29	0.38	0.35	0.20	0.27	0.19	0.13	0.10	0.07	0.07	0.17	0.04	0.35			
第33週	罹患数	94	1	6	10	13	9	7	6	4	3	3	1	12	2	17			
	定点当り	1.34	0.01	0.09	0.14	0.19	0.13	0.10	0.09	0.06	0.04	0.04	0.01	0.17	0.03	0.24			
第34週	罹患数	164	7	28	16	12	16	12	14	10	2	6	6	12	3	20			
	定点当り	2.13	0.09	0.36	0.21	0.16	0.21	0.16	0.18	0.13	0.03	0.08	0.08	0.16	0.04	0.26			
第35週	罹患数	171	2	15	37	22	12	19	10	8	4	2	4	9		27			
	定点当り	2.04	0.02	0.18	0.44	0.26	0.14	0.23	0.12	0.10	0.05	0.02	0.05	0.11		0.32			

【年齢層別5週分集計】



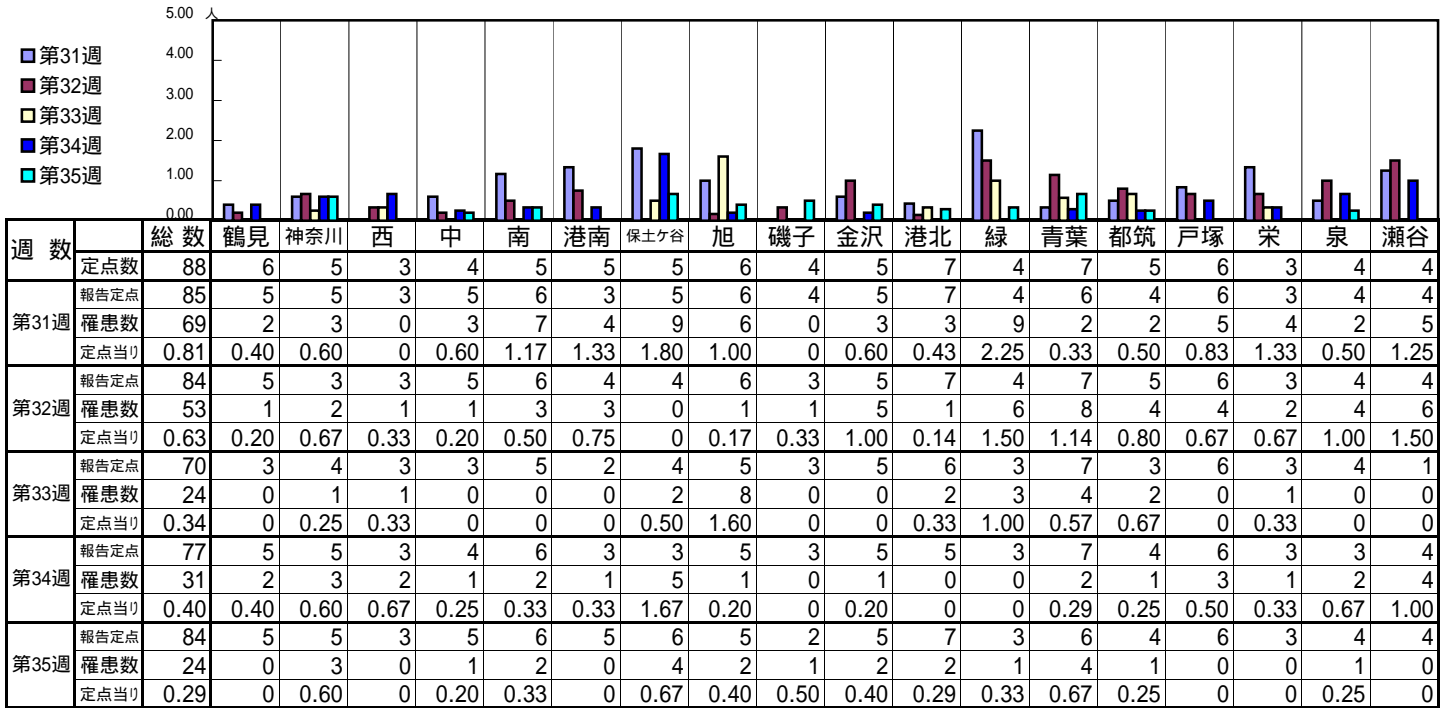
【定点当りの患者数】



<< 水痘 >>

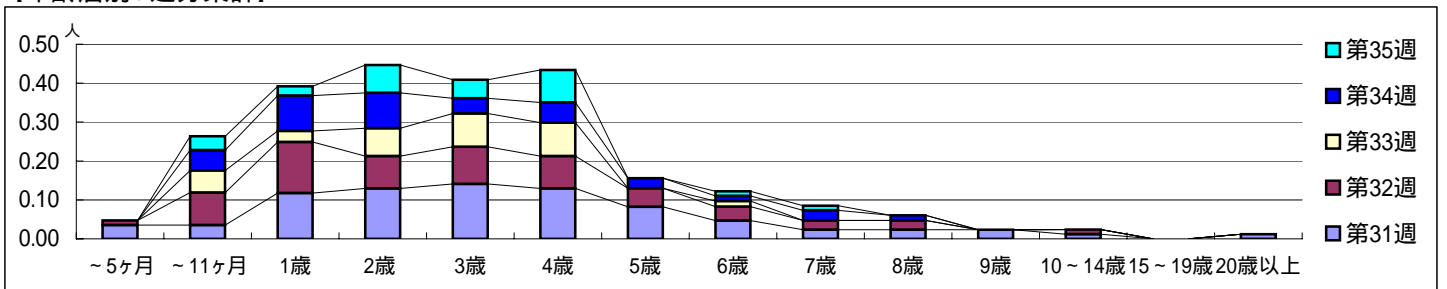
平成 20年 7月28日 ~ 8月31日
[平成 20年第31週 ~ 第35週]

【区別・週別報告定点当り】

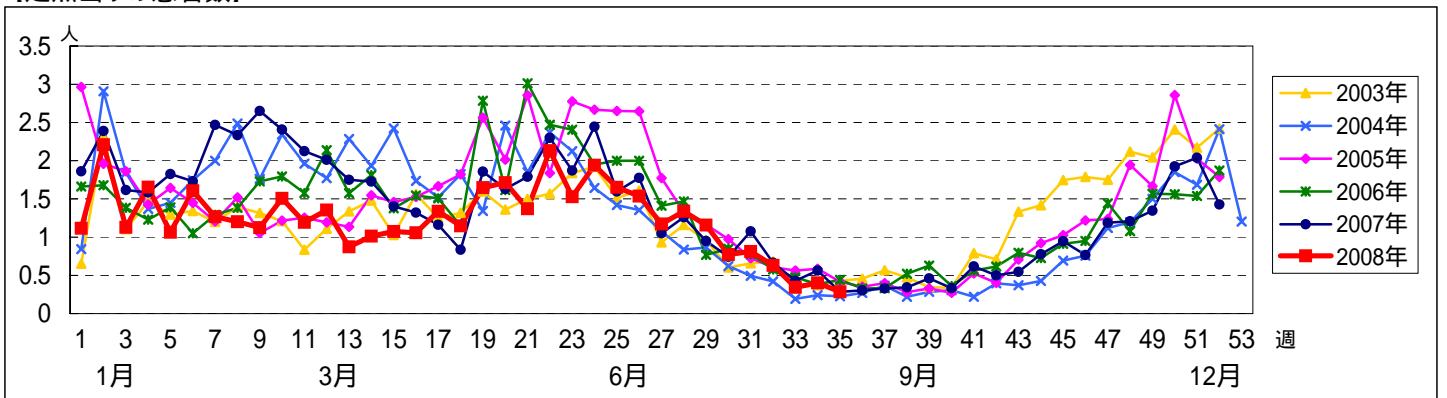


週数	合計	~5ヶ月	~11ヶ月	1歳	2歳	3歳	4歳	5歳	6歳	7歳	8歳	9歳	10~14歳	15~19歳	20歳以上
第31週	罹患数	69	3	3	10	11	12	11	7	4	2	2	2	1	1
	定点当り	0.81	0.04	0.04	0.12	0.13	0.14	0.13	0.08	0.05	0.02	0.02	0.02	0.01	0.01
第32週	罹患数	53	1	7	11	7	8	7	4	3	2	2		1	
	定点当り	0.63	0.01	0.08	0.13	0.08	0.10	0.08	0.05	0.04	0.02	0.02		0.01	
第33週	罹患数	24		4	2	5	6	6		1					
	定点当り	0.34		0.06	0.03	0.07	0.09	0.09		0.01					
第34週	罹患数	31		4	7	7	3	4	2	1	2	1			
	定点当り	0.40		0.05	0.09	0.09	0.04	0.05	0.03	0.01	0.03	0.01			
第35週	罹患数	24		3	2	6	4	7		1	1				
	定点当り	0.29		0.04	0.02	0.07	0.05	0.08		0.01	0.01				

【年齢層別5週分集計】



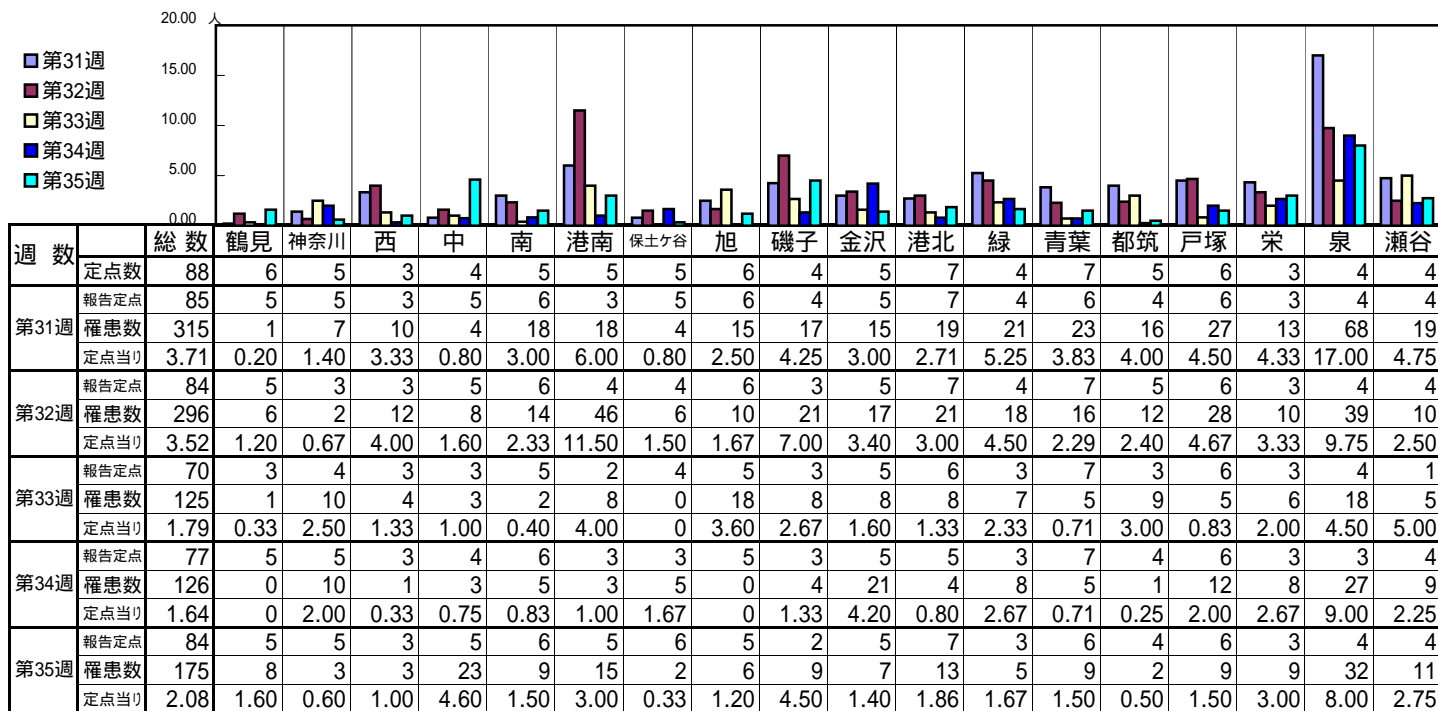
【定点当りの患者数】



<< 手足口病 >>

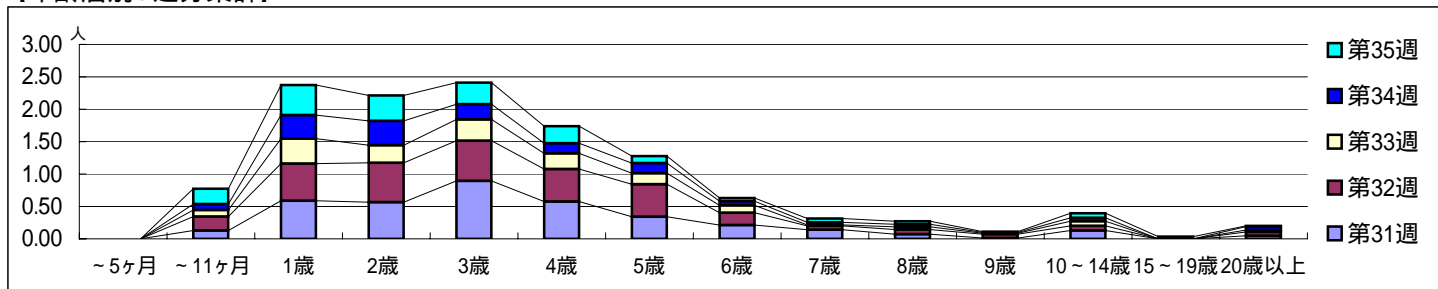
平成 20年 7月28日 ~ 8月31日
[平成 20年第31週 ~ 第35週]

【区別・週別報告定点当り】

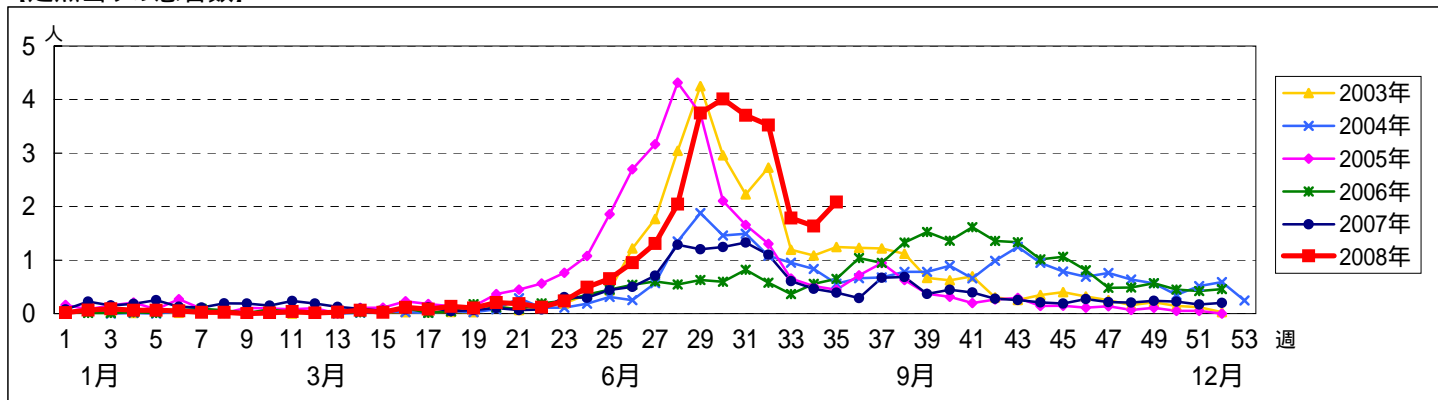


週数		合計	~5ヶ月	~11ヶ月	年齢層															
					1歳	2歳	3歳	4歳	5歳	6歳	7歳	8歳	9歳	10~14歳	15~19歳	20歳以上				
第31週	罹患者数	315		11	50	48	76	49	29	18	12	6	1	11		4				
	定点当り	3.71		0.13	0.59	0.56	0.89	0.58	0.34	0.21	0.14	0.07	0.01	0.13		0.05				
第32週	罹患者数	296		18	48	51	52	42	42	16	5	6	5	6		5				
	定点当り	3.52		0.21	0.57	0.61	0.62	0.50	0.50	0.19	0.06	0.07	0.06	0.07		0.06				
第33週	罹患者数	125		7	27	19	23	17	12	8	1	3	1	5		2				
	定点当り	1.79		0.10	0.39	0.27	0.33	0.24	0.17	0.11	0.01	0.04	0.01	0.07		0.03				
第34週	罹患者数	126		7	28	29	18	12	12	5	3	3	1	4		4				
	定点当り	1.64		0.09	0.36	0.38	0.23	0.16	0.16	0.06	0.04	0.04	0.01	0.05		0.05				
第35週	罹患者数	175		20	39	33	28	22	9	4	5	4	1	6	3	1				
	定点当り	2.08		0.24	0.46	0.39	0.33	0.26	0.11	0.05	0.06	0.05	0.01	0.07	0.04	0.01				

【年齢層別5週分集計】



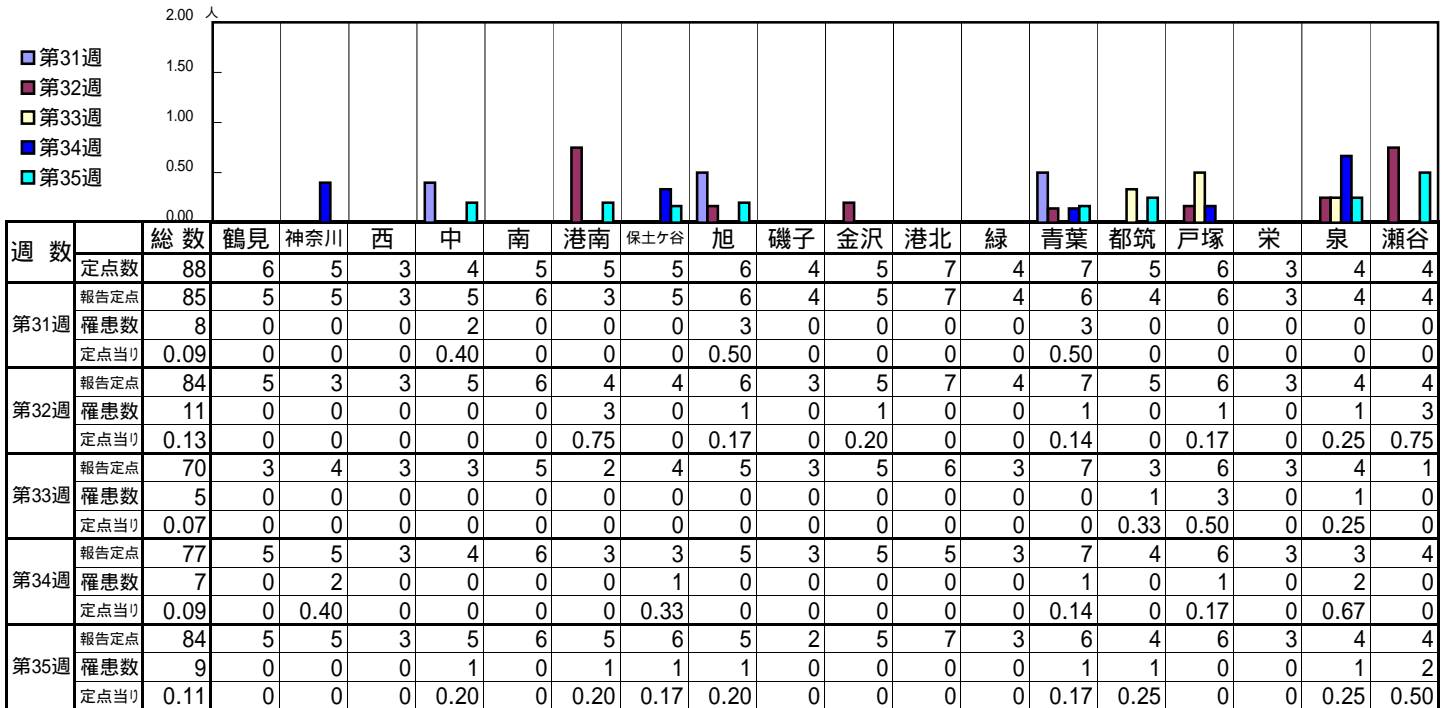
【定点当りの患者数】



<< 伝染性紅斑 >>

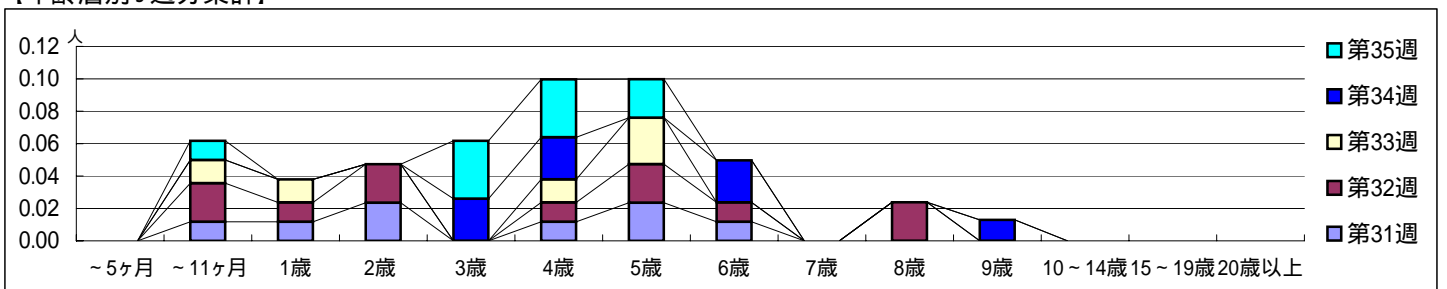
平成 20年 7月28日 ~ 8月31日
[平成 20年第31週 ~ 第35週]

【区別・週別報告定点当り】

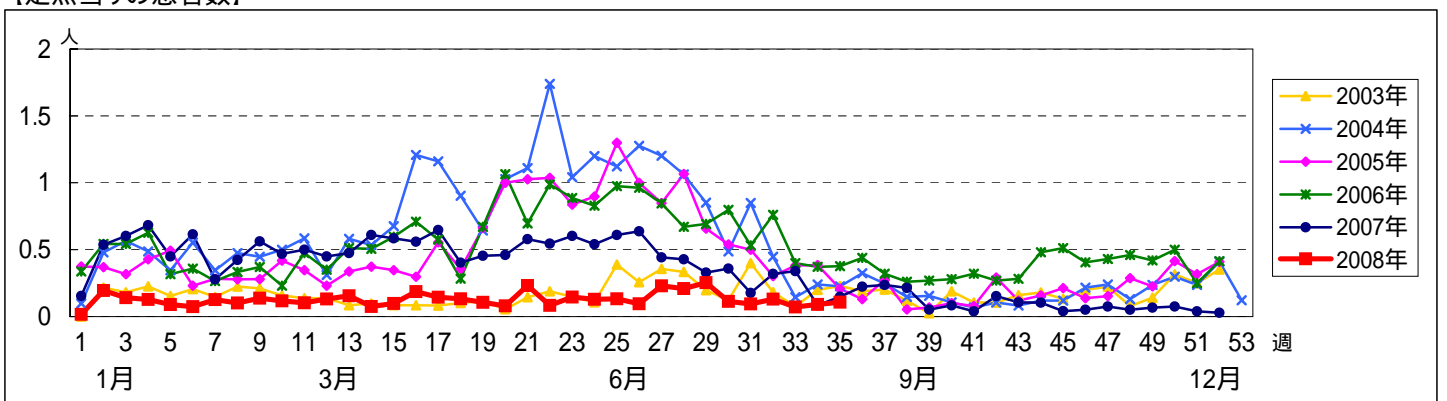


週 数		合計	~5ヶ月	~11ヶ月	1歳	2歳	3歳	4歳	5歳	6歳	7歳	8歳	9歳	10~14歳	15~19歳	20歳以上
					罹患数	8	1	1	2	1	2	1	2	1		
定点当り	0.09	0.01	0.01	0.02	0.01	0.02	0.01	0.02	0.01							
第32週	罹患数	11	2	1	2	1	2	1				2				
定点当り	0.13	0.02	0.01	0.02	0.01	0.02	0.01	0.02	0.01			0.02				
第33週	罹患数	5	1	1			1	2								
定点当り	0.07	0.01	0.01				0.01	0.03								
第34週	罹患数	7				2	2		2				1			
定点当り	0.09					0.03	0.03		0.03				0.01			
第35週	罹患数	9	1			3	3	2								
定点当り	0.11	0.01				0.04	0.04	0.02								

【年齢層別5週分集計】



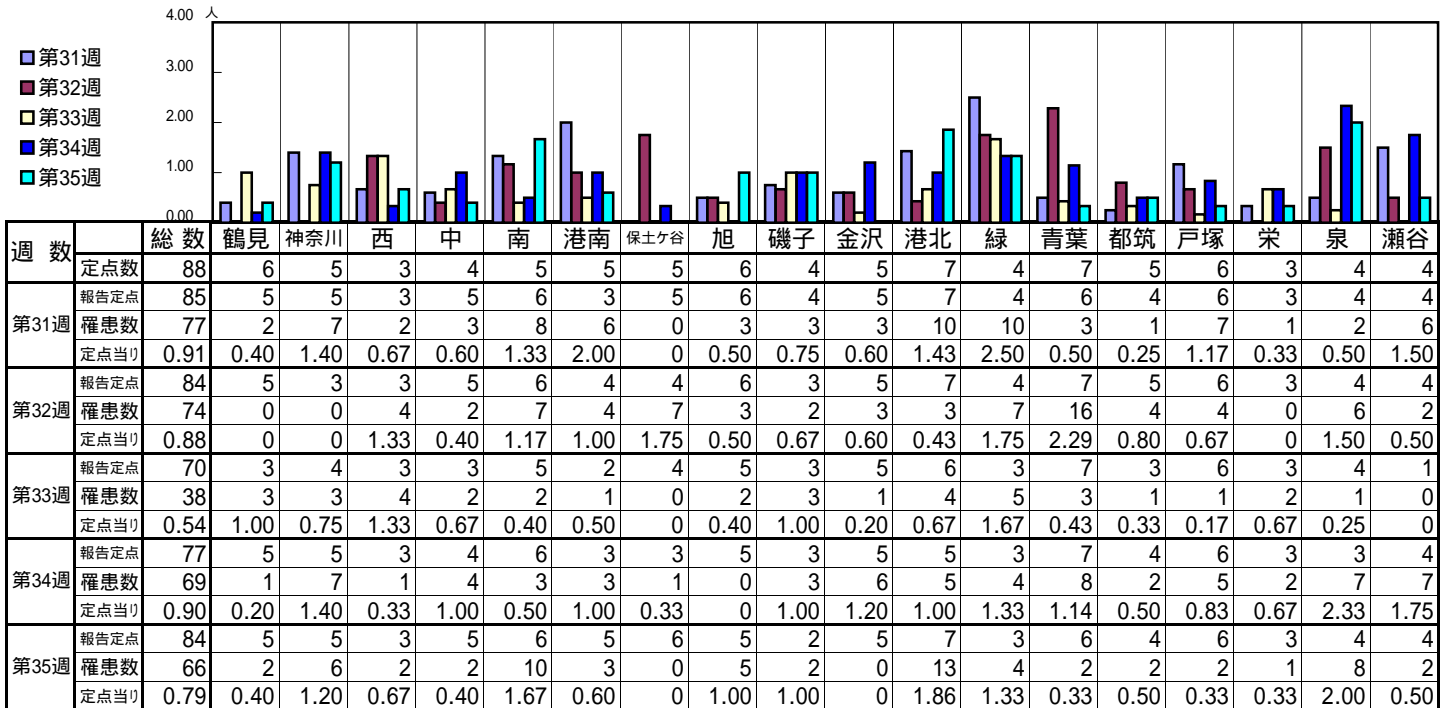
【定点当りの患者数】



<< 突発性発しん >>

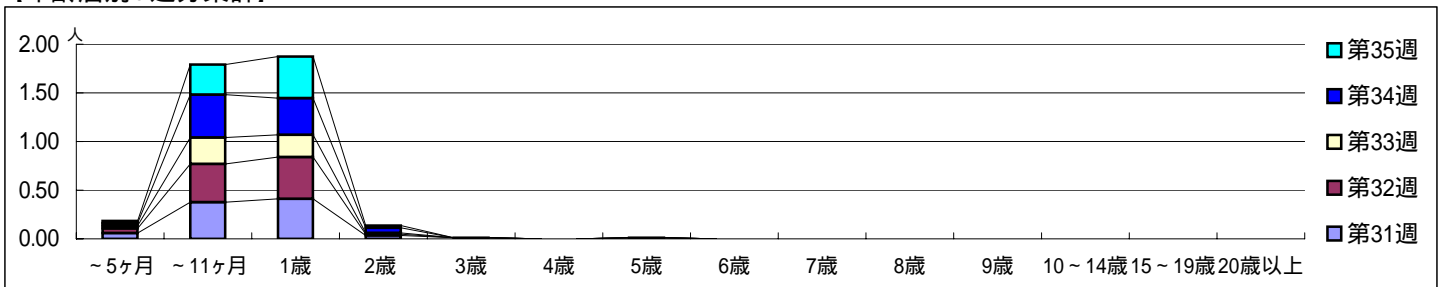
平成 20年 7月28日 ~ 8月31日
[平成 20年第31週 ~ 第35週]

【区別・週別報告定点当り】

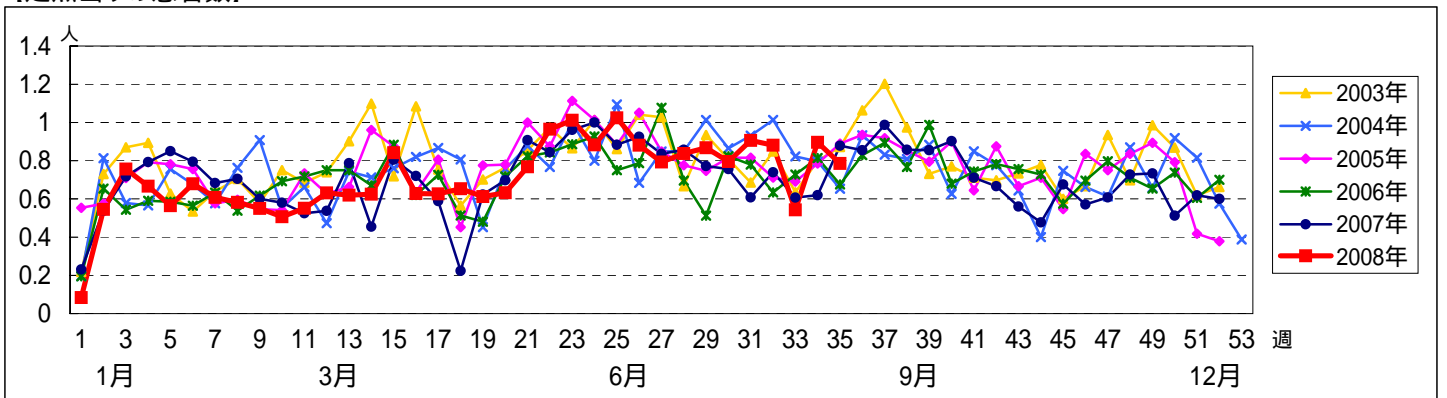


週数		合計	年齢層別																
			~5ヶ月	~11ヶ月	1歳	2歳	3歳	4歳	5歳	6歳	7歳	8歳	9歳	10~14歳	15~19歳	20歳以上			
第31週	罹患数	77	5	32	35	3	1		1										
	定点当り	0.91	0.06	0.38	0.41	0.04	0.01		0.01										
第32週	罹患数	74	4	33	36	1													
	定点当り	0.88	0.05	0.39	0.43	0.01													
第33週	罹患数	38	2	19	16	1													
	定点当り	0.54	0.03	0.27	0.23	0.01													
第34週	罹患数	69	2	34	29	4													
	定点当り	0.90	0.03	0.44	0.38	0.05													
第35週	罹患数	66	2	26	36	2													
	定点当り	0.79	0.02	0.31	0.43	0.02													

【年齢層別5週分集計】



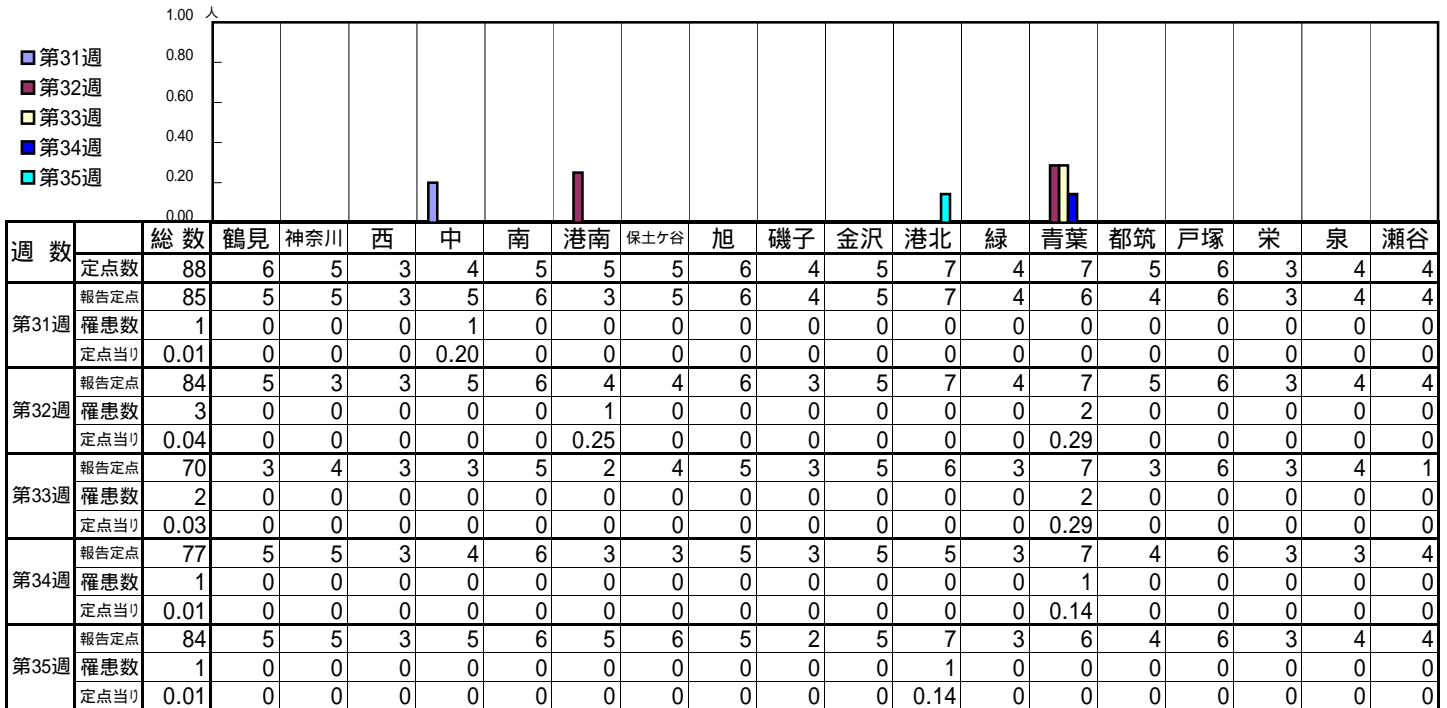
【定点当りの患者数】



<< 百日咳 >>

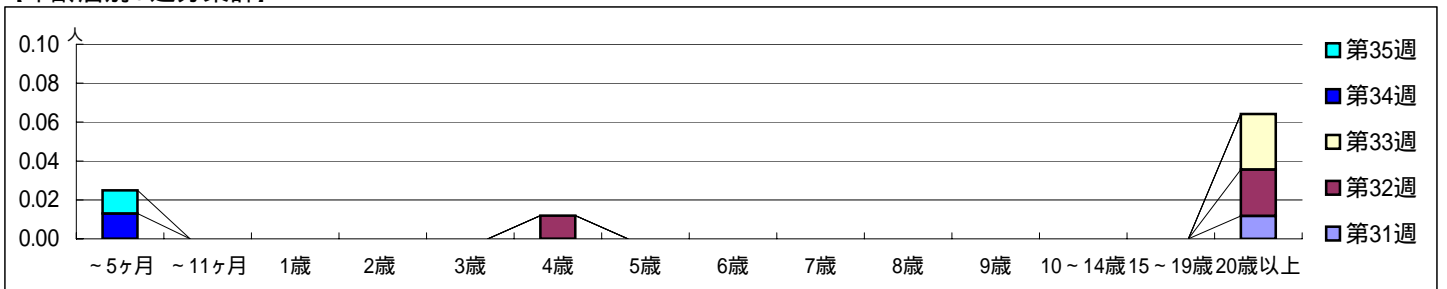
平成 20年 7月28日 ~ 8月31日
[平成 20年第31週 ~ 第35週]

【区別・週別報告定点当り】

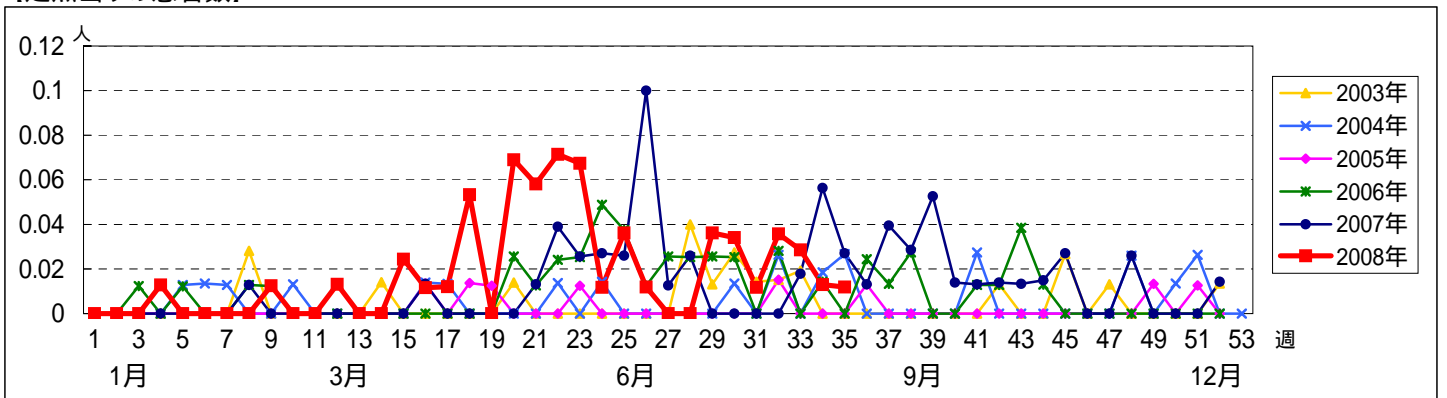


週数		合計	~5ヶ月	~11ヶ月	1歳	2歳	3歳	4歳	5歳	6歳	7歳	8歳	9歳	10~14歳	15~19歳	20歳以上
第31週	罹患数	1														1
	定点当り	0.01														0.01
第32週	罹患数	3						1								2
	定点当り	0.04						0.01								0.02
第33週	罹患数	2														2
	定点当り	0.03														0.03
第34週	罹患数	1	1													
	定点当り	0.01	0.01													
第35週	罹患数	1	1													
	定点当り	0.01	0.01													

【年齢層別5週分集計】



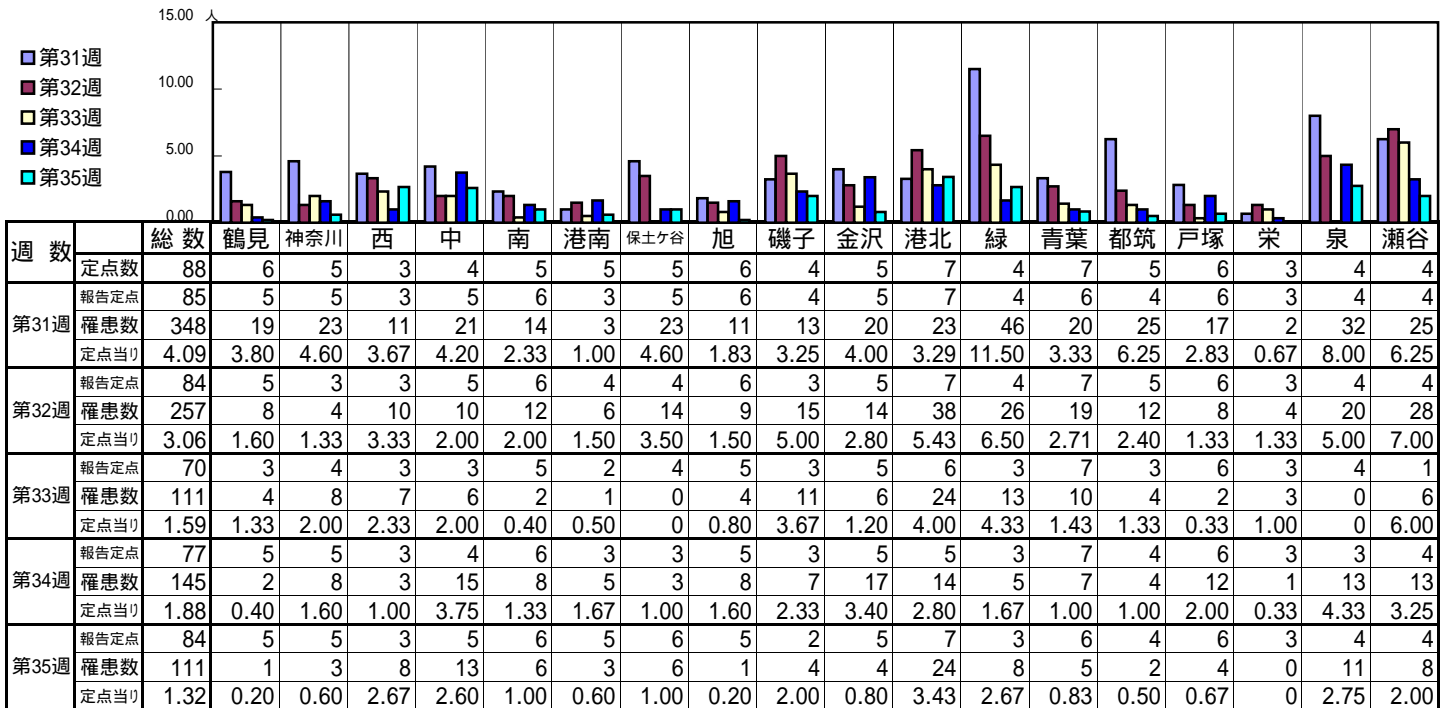
【定点当りの患者数】



<< ヘルパンギーナ >>

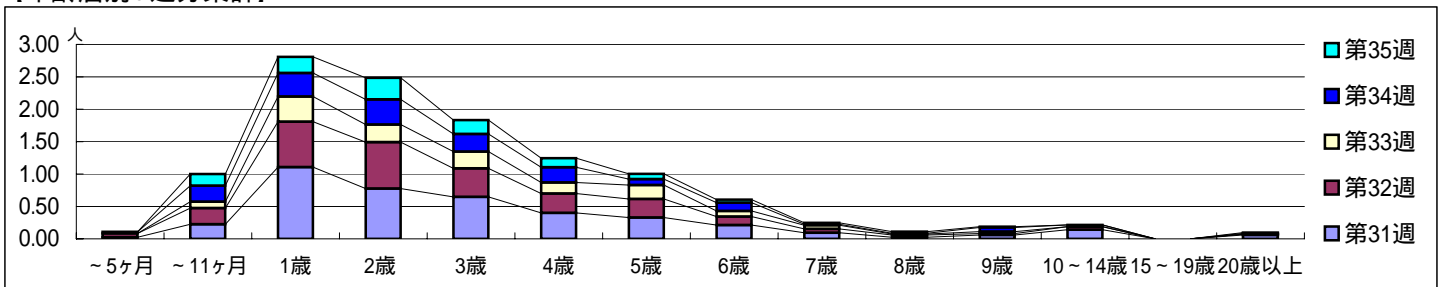
平成 20年 7月28日 ~ 8月31日
[平成 20年第31週 ~ 第35週]

【区別・週別報告定点当り】

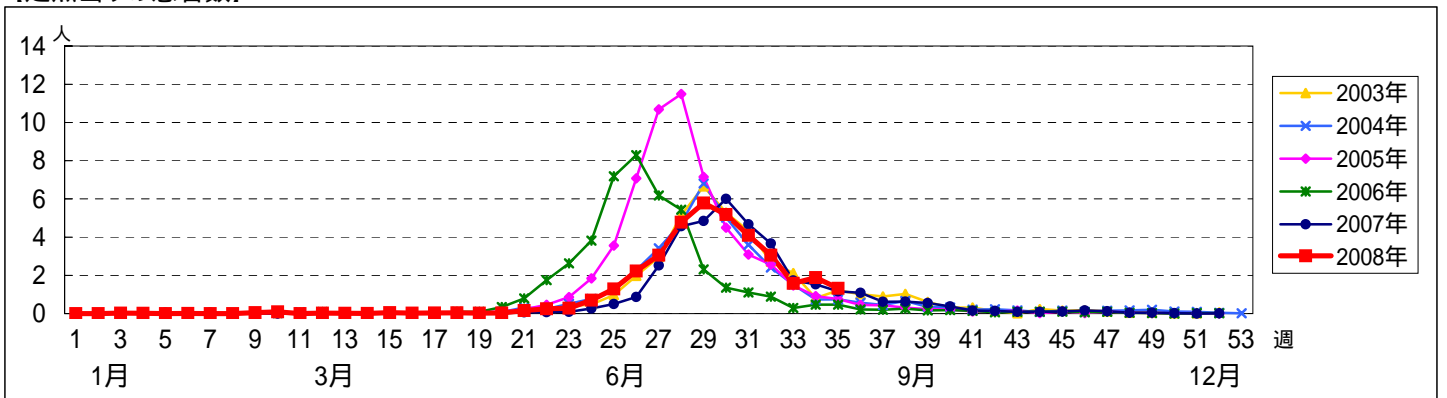


週数	合計	~5ヶ月	~11ヶ月	1歳	2歳	3歳	4歳	5歳	6歳	7歳	8歳	9歳	10~14歳	15~19歳	20歳以上
第31週	罹患数	348	2	19	94	66	55	34	28	18	8	2	5	12	5
	定点当り	4.09	0.02	0.22	1.11	0.78	0.65	0.40	0.33	0.21	0.09	0.02	0.06	0.14	0.06
第32週	罹患数	257	5	21	59	60	37	25	24	11	5	3	2	4	1
	定点当り	3.06	0.06	0.25	0.70	0.71	0.44	0.30	0.29	0.13	0.06	0.04	0.02	0.05	0.01
第33週	罹患数	111		7	27	19	18	12	15	6	4	1	2		
	定点当り	1.59		0.10	0.39	0.27	0.26	0.17	0.21	0.09	0.06	0.01	0.03		
第34週	罹患数	145	2	19	28	30	21	18	7	10	1	1	5	2	1
	定点当り	1.88	0.03	0.25	0.36	0.39	0.27	0.23	0.09	0.13	0.01	0.01	0.06	0.03	0.01
第35週	罹患数	111		15	21	28	18	12	7	4	2	2	1		1
	定点当り	1.32		0.18	0.25	0.33	0.21	0.14	0.08	0.05	0.02	0.02	0.01		0.01

【年齢層別5週分集計】



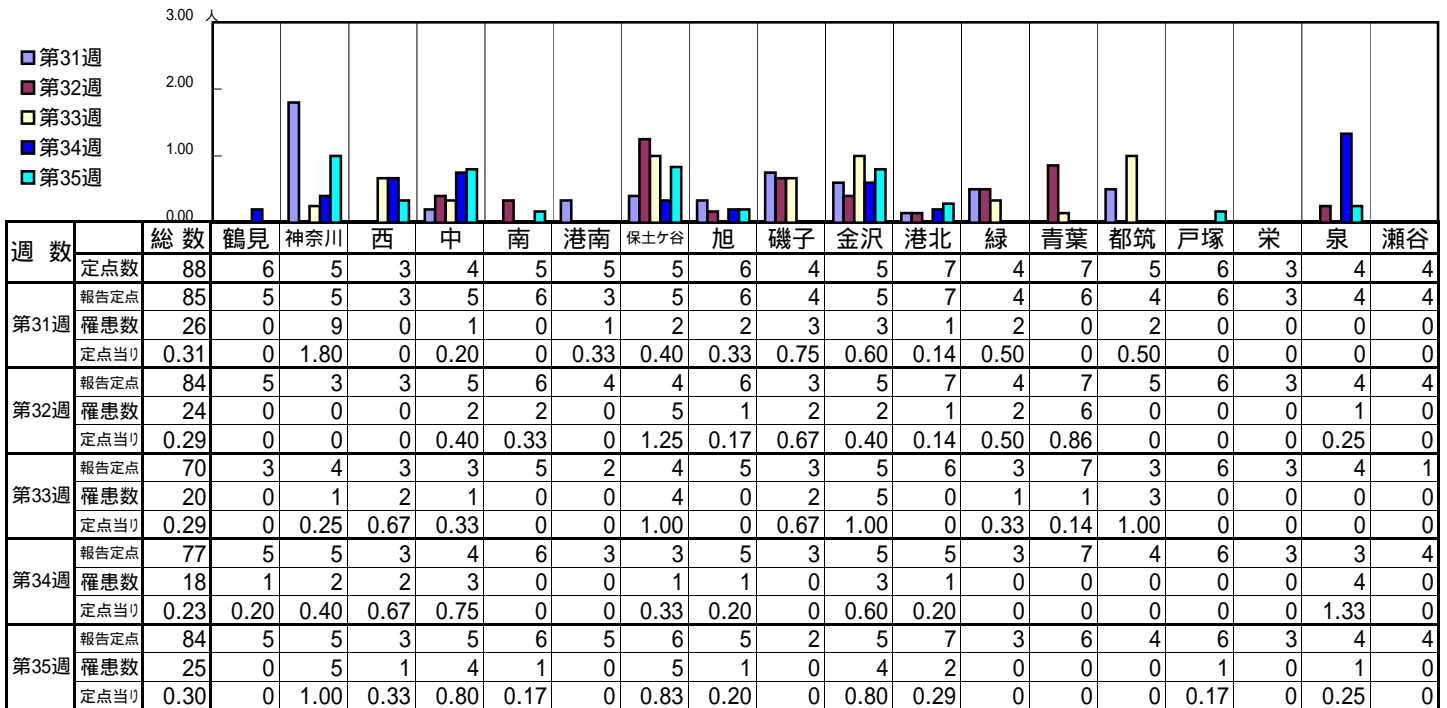
【定点当りの患者数】



<< 流行性耳下腺炎 >>

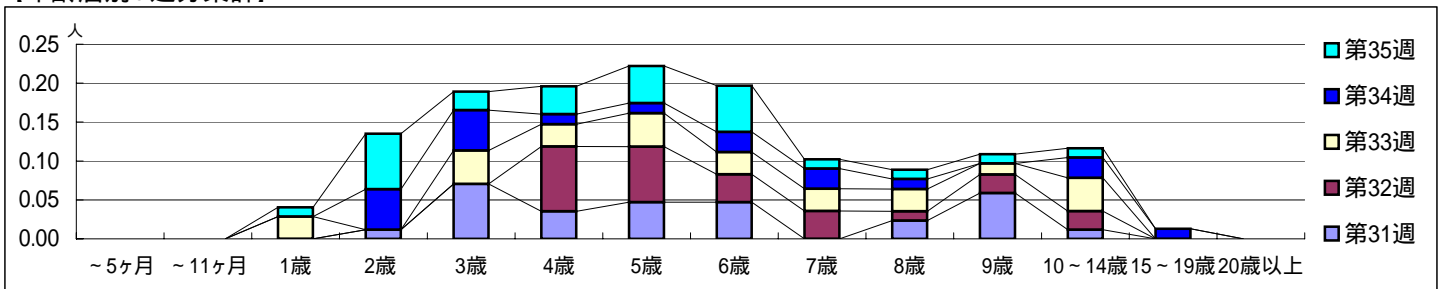
平成 20年 7月28日 ~ 8月31日
[平成 20年第31週 ~ 第35週]

[区別・週別報告定点当り]

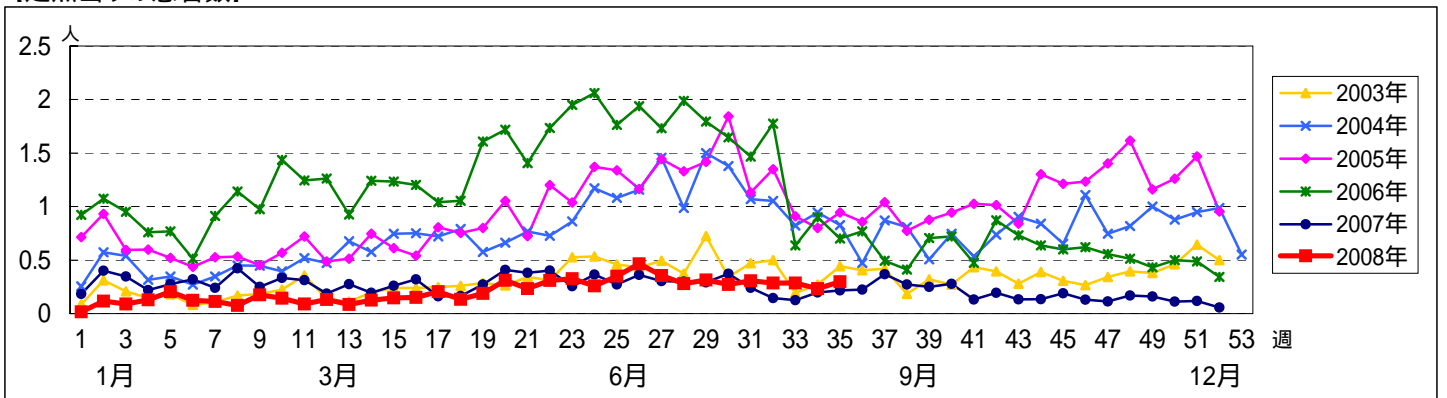


週数		合計	~5ヶ月	~11ヶ月	年齢層															
					1歳	2歳	3歳	4歳	5歳	6歳	7歳	8歳	9歳	10~14歳	15~19歳	20歳以上				
第31週	罹患数	26				1	6	3	4	4		2	5	1						
	定点当り	0.31				0.01	0.07	0.04	0.05	0.05		0.02	0.06	0.01						
第32週	罹患数	24						7	6	3	3	1	2	2						
	定点当り	0.29						0.08	0.07	0.04	0.04	0.01	0.02	0.02						
第33週	罹患数	20			2		3	2	3	2	2	2	1	3						
	定点当り	0.29			0.03		0.04	0.03	0.04	0.03	0.03	0.03	0.01	0.04						
第34週	罹患数	18				4	4	1	1	2	2	1		2	1					
	定点当り	0.23				0.05	0.05	0.01	0.01	0.03	0.03	0.01		0.03	0.01					
第35週	罹患数	25			1	6	2	3	4	5	1	1	1	1						
	定点当り	0.30			0.01	0.07	0.02	0.04	0.05	0.06	0.01	0.01	0.01	0.01						

[年齢層別5週分集計]



[定点当りの患者数]

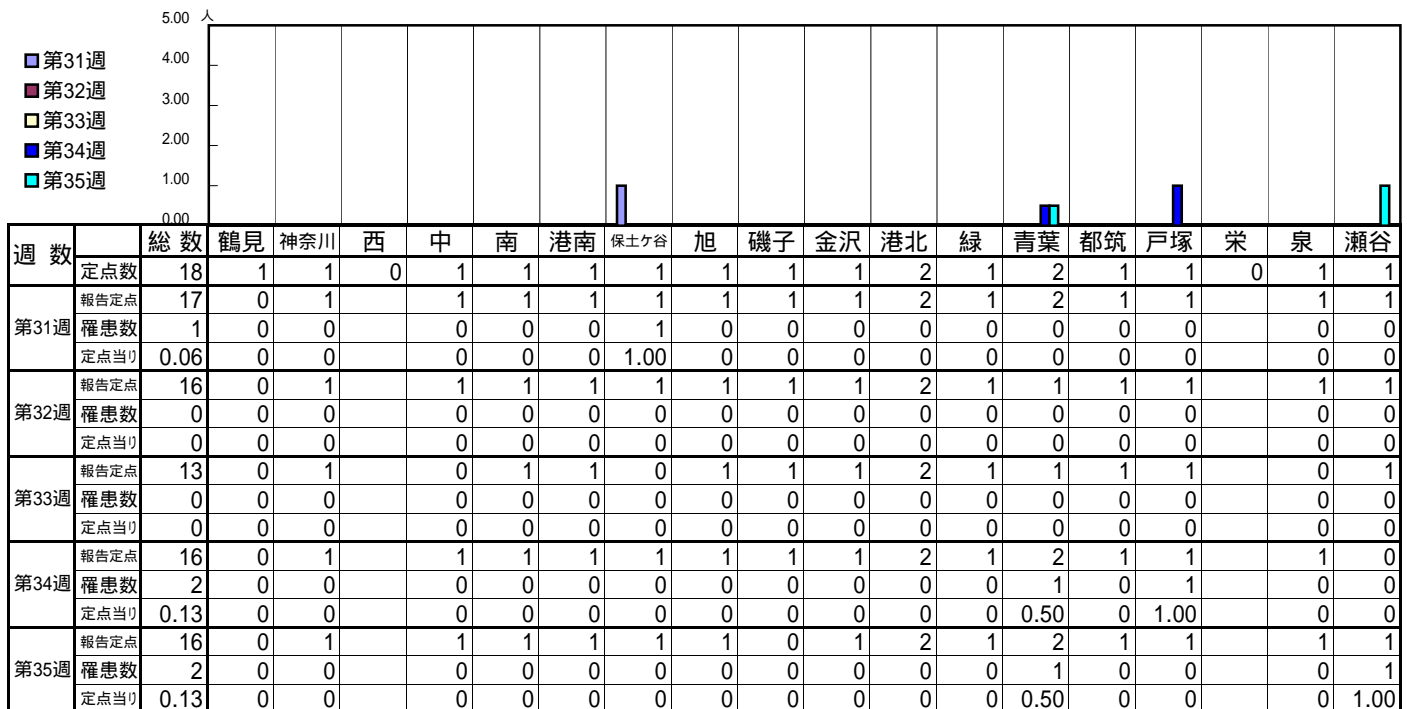


<< 急性出血性結膜炎 >>

平成 20年 7月28日 ~ 8月31日

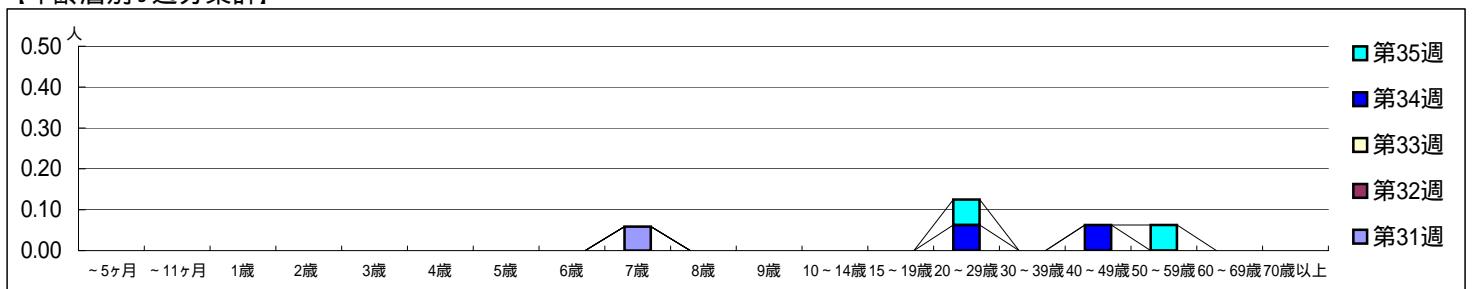
[平成 20年第31週 ~ 第35週]

[区別・週別報告定点当り]

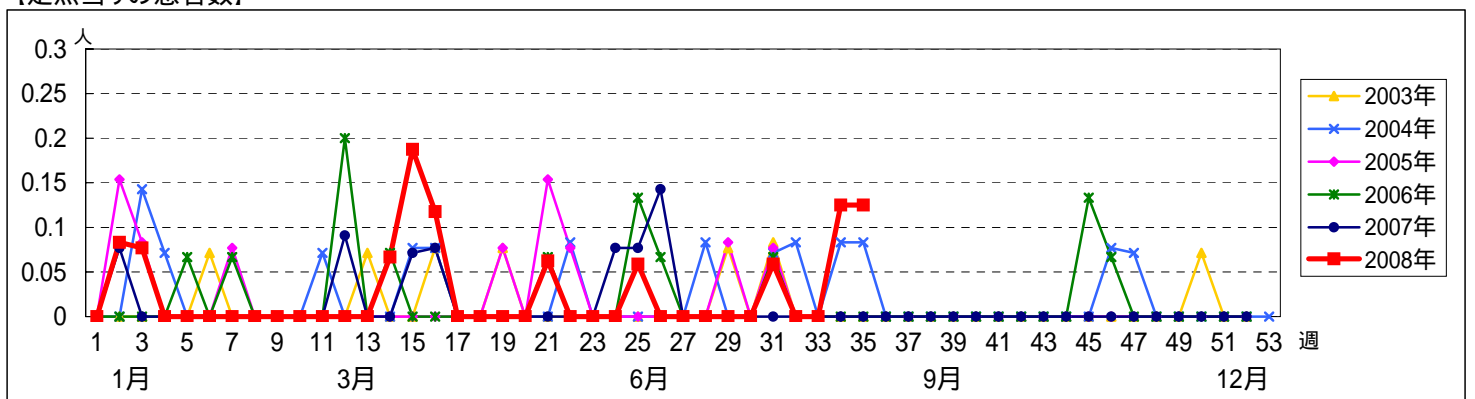


週数	報告定点	罹患数	定点当り	合計	~5ヶ月	~11ヶ月	1歳	2歳	3歳	4歳	5歳	6歳	7歳	8歳	9歳	10~14歳	15~19歳	20~29歳	30~39歳	40~49歳	50~59歳	60~69歳	70歳以上	
第31週	17	1	0.06	1									1											
第32週	16	0	0	0																				
第33週	13	0	0	0																				
第34週	16	2	0.13	2														1		1				
第35週	16	2	0.13	2														1				1		

[年齢層別5週分集計]



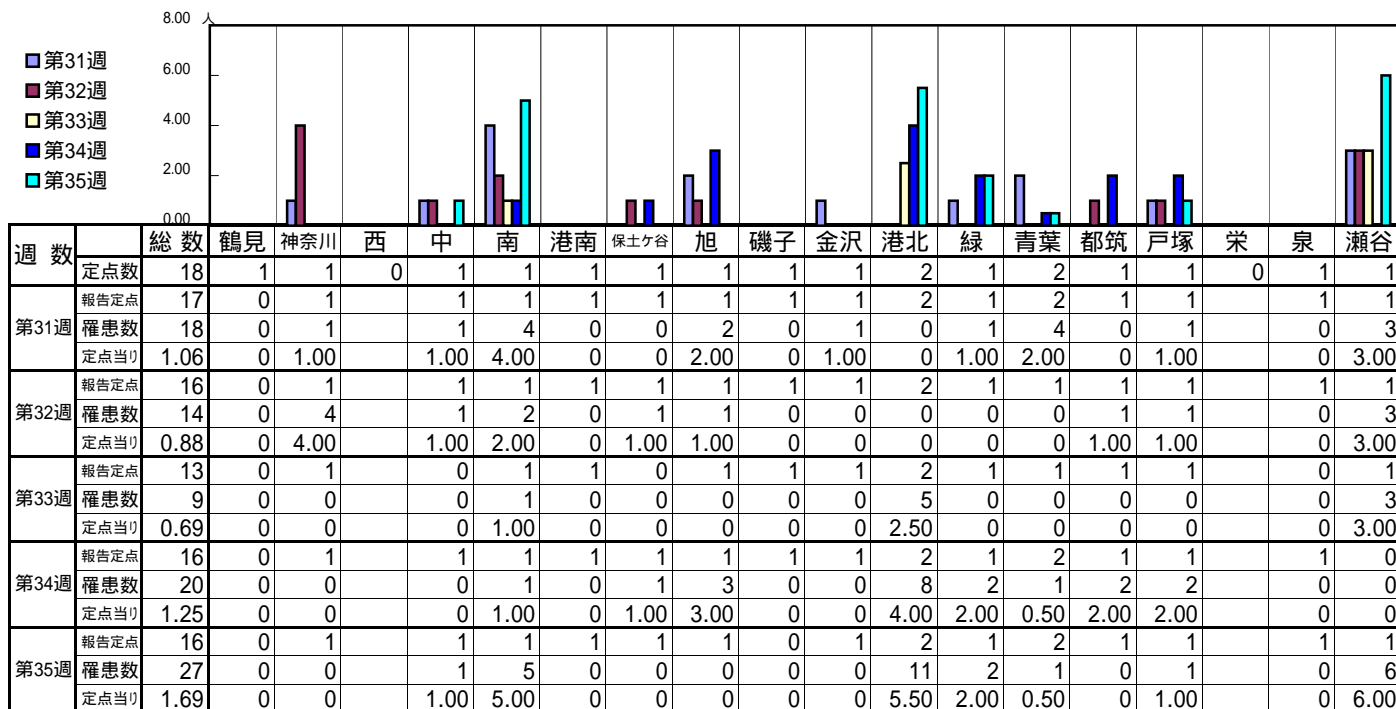
[定点当りの患者数]



<< 流行性角結膜炎 >>

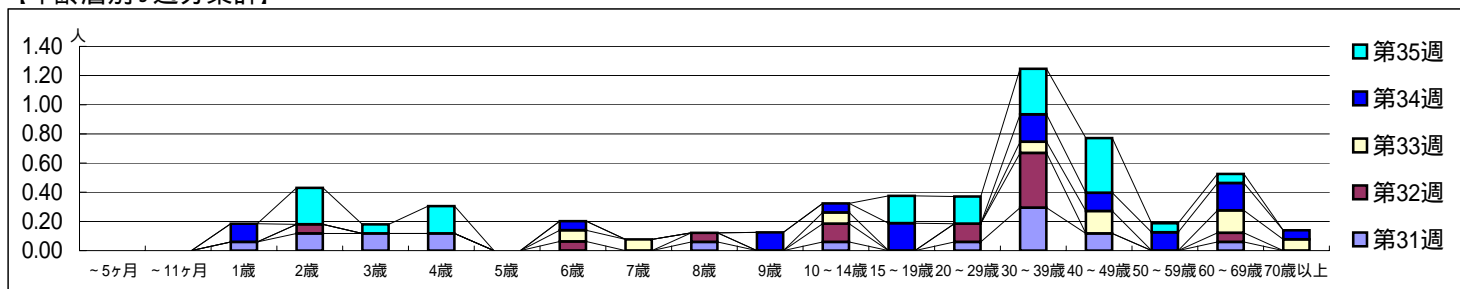
平成 20年 7月28日 ~ 8月31日
[平成 20年第31週 ~ 第35週]

[区別・週別報告定点当り]



週数	合計	~5ヶ月	~11ヶ月	1歳	2歳	3歳	4歳	5歳	6歳	7歳	8歳	9歳	10~14歳	15~19歳	20~29歳	30~39歳	40~49歳	50~59歳	60~69歳	70歳以上
第31週	18			1	2	2	2					1	1	1	1	5	2			1
第32週	14				1				1		1		2	2	2	6				1
第33週	9								1	1			1			1	2			2
第34週	20			2					1			2	1	3		3	2	2		3
第35週	27				4	1	3							3	3	5	6	1		1

[年齢層別5週分集計]



[定点当りの患者数]

