

疾病別 警報・注意報 発生状況

平成26年第 7週

	インフルエンザ	RSウイルス感染症	咽頭結膜熱	A群溶血性レンサ球菌咽頭炎	感染性胃腸炎	水痘	手足口病	伝染性紅斑	突発性発しん	百日咳	ヘルパンギーナ	流行性耳下腺炎	急性出血性結膜炎	流行性角結膜炎
警報レベル	30		3	8	20	7	5	2		1	6	6	1	8
終息基準値	10		1	4	12	4	2	1		0.1	2	2	0.1	4
注意報レベル	10					4						3		
横浜市	26.97	0.10	0.07	0.87	4.01	1.07	0.08	0.20	0.41	0.01	-	0.10	-	0.39
鶴見	16.22	-	-	-	3.00	0.50	-	-	0.67	-	-	-	-	-
神奈川	36.70	-	-	0.83	4.17	0.33	-	0.33	0.50	-	-	0.17	-	-
西	13.60	0.33	-	-	1.67	1.00	-	0.33	0.67	-	-	-		
中	10.20	-	-	1.00	1.00	2.67	-	0.33	1.00	-	-	-	-	-
南	31.00	-	-	0.60	3.20	-	-	-	0.20	-	-	-	-	-
港南	25.13	0.40	0.60	2.80	5.60	1.60	-	0.20	0.20	-	-	-
保土ヶ谷	26.00	0.20	-	1.40	2.60	0.40	-	-	-	-	-	-	-	-
旭	29.50	-	-	0.17	6.50	1.17	0.33	0.50	-	-	-	-	-	-
磯子	26.57	-	0.25	1.00	3.25	1.75	-	-	0.50	-	-	-	-	-
金沢	18.63	-	-	-	2.20	2.80	0.20	-	0.20	-	-	-	-	-
港北	29.67	0.14	0.29	1.71	4.14	0.43	-	0.29	0.43	-	-	-	-	1.00
緑	41.00	-	-	1.60	5.60	1.00	0.20	0.40	1.20	-	-	0.60	-	2.00
青葉	26.50	0.17	-	1.17	2.50	0.17	-	-	0.33	0.17	-	0.33	-	-
都筑	45.80	-	-	0.33	6.00	1.67	-	0.67	0.67	-	-	0.33	-	1.00
戸塚	20.80	0.17	-	0.33	5.17	0.83	-	-	0.33	-	-	-	-	1.00
栄	22.29	-	-	0.75	6.75	1.50	-	-	0.25	-	-	0.25	-	-
泉	28.57	-	-	-	4.50	0.75	-	-	0.25	-	-	0.25	-	-
瀬谷	33.71	0.50	-	1.50	3.00	2.75	0.75	0.75	0.50	-	-	-	-	1.00

(- : 0) (... : 報告なし)

数字は報告定点当たり患者数です

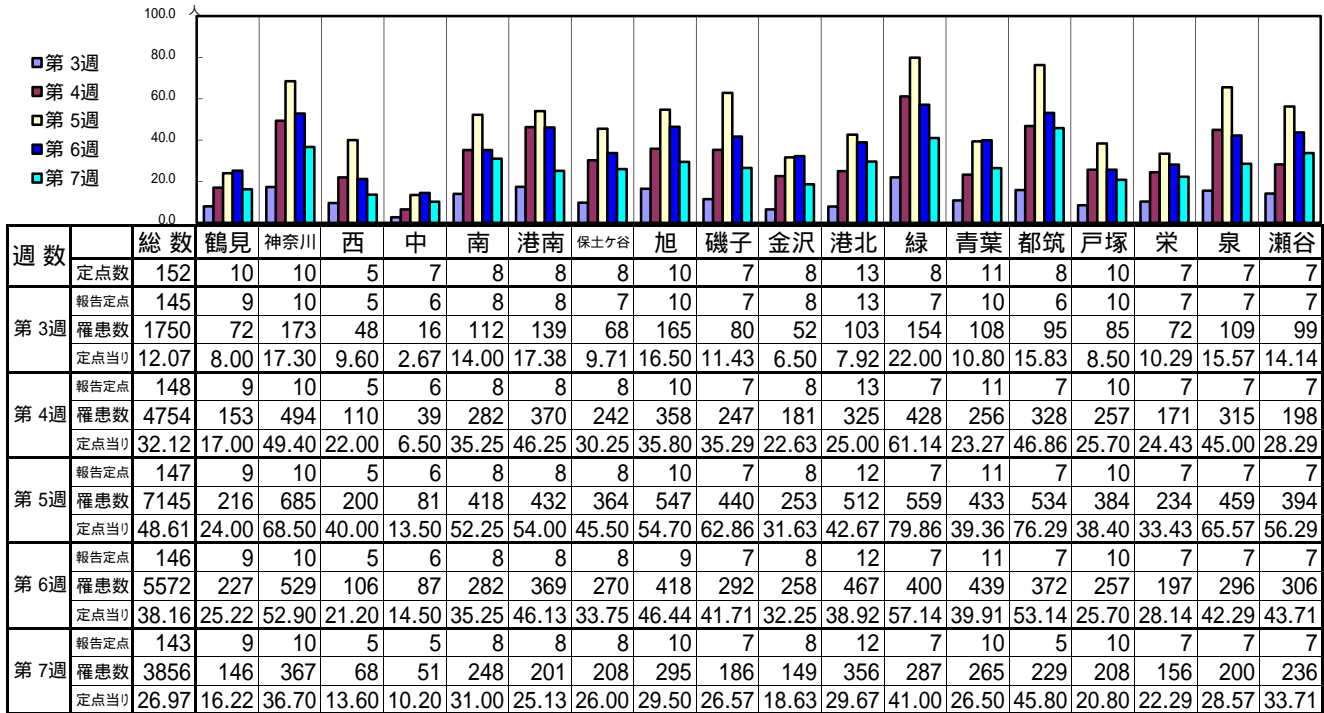
**報告定点当たりの値が警報レベル もしくは警報レベル継続中です
報告定点当たりの値が注意報レベルに達しています**

(この数字は集計時点のものです。翌週以降、変動する可能性があります)

<< インフルエンザ >>

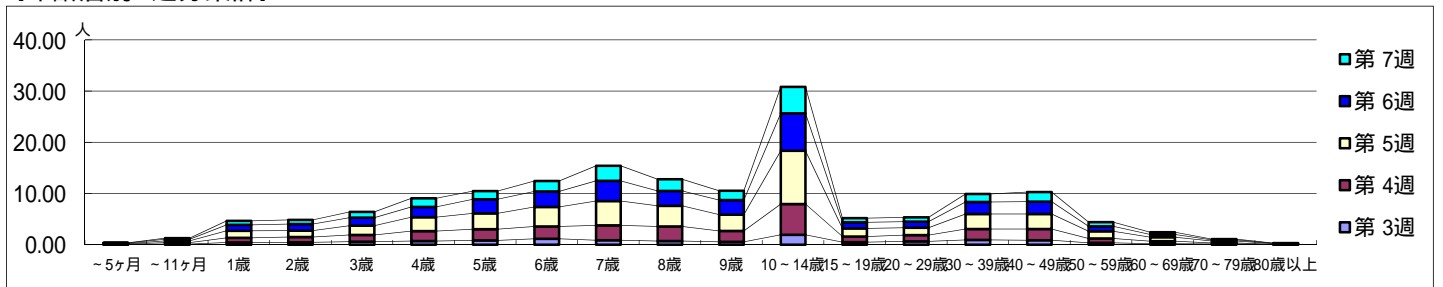
平成 26年 1月13日 ~ 2月16日
[平成 26年 第3週 ~ 第7週]

【区別・週別報告定点当り】

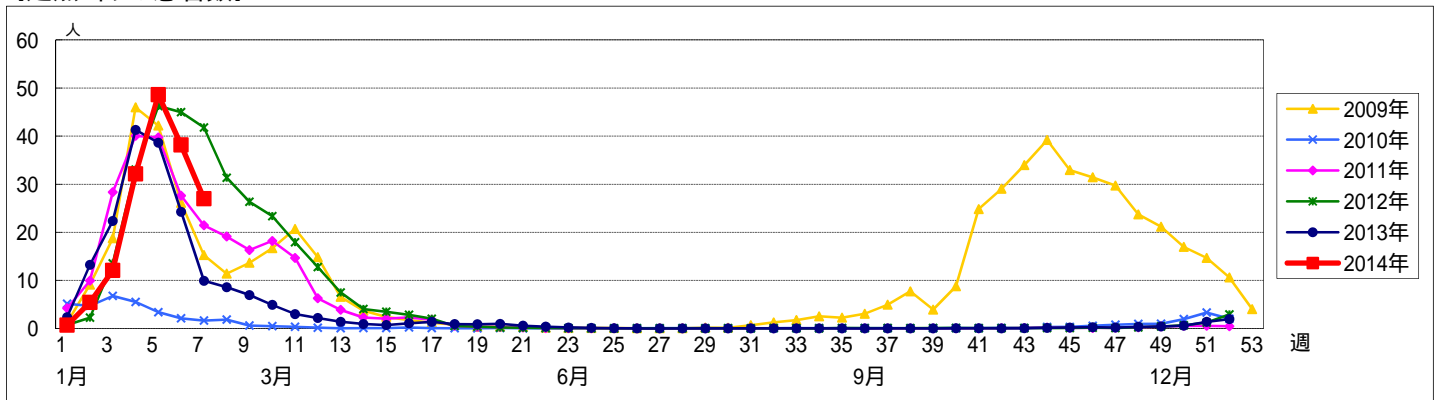


週数	合計	~5ヶ月	~11ヶ月	1歳	2歳	3歳	4歳	5歳	6歳	7歳	8歳	9歳	10~14歳	15~19歳	20~29歳	30~39歳	40~49歳	50~59歳	60~69歳	70~79歳	80歳以上
第3週	罹患数 1750	3	17	61	68	84	104	121	167	125	105	82	279	70	94	136	127	55	26	21	5
第3週	定点当り 12.07	0.02	0.12	0.42	0.47	0.58	0.72	0.83	1.15	0.86	0.72	0.57	1.92	0.48	0.65	0.94	0.88	0.38	0.18	0.14	0.03
第4週	罹患数 4754	13	42	136	150	194	284	323	355	430	417	311	890	164	180	313	324	121	74	27	6
第4週	定点当り 32.12	0.09	0.28	0.92	1.01	1.31	1.92	2.18	2.40	2.91	2.82	2.10	6.01	1.11	1.22	2.11	2.19	0.82	0.50	0.18	0.04
第5週	罹患数 7145	14	52	204	186	268	400	456	561	700	593	472	1529	234	213	434	430	208	116	55	20
第5週	定点当り 48.61	0.10	0.35	1.39	1.27	1.82	2.72	3.10	3.82	4.76	4.03	3.21	10.40	1.59	1.45	2.95	2.93	1.41	0.79	0.37	0.14
第6週	罹患数 5572	19	42	168	187	226	295	402	443	573	427	414	1069	175	172	342	354	144	75	35	10
第6週	定点当り 38.16	0.13	0.29	1.15	1.28	1.55	2.02	2.75	3.03	3.92	2.92	2.84	7.32	1.20	1.18	2.34	2.42	0.99	0.51	0.24	0.07
第7週	罹患数 3856	3	31	109	116	164	240	229	289	424	325	258	736	114	122	223	267	115	65	21	5
第7週	定点当り 26.97	0.02	0.22	0.76	0.81	1.15	1.68	1.60	2.02	2.97	2.27	1.80	5.15	0.80	0.85	1.56	1.87	0.80	0.45	0.15	0.03

【年齢層別5週分集計】



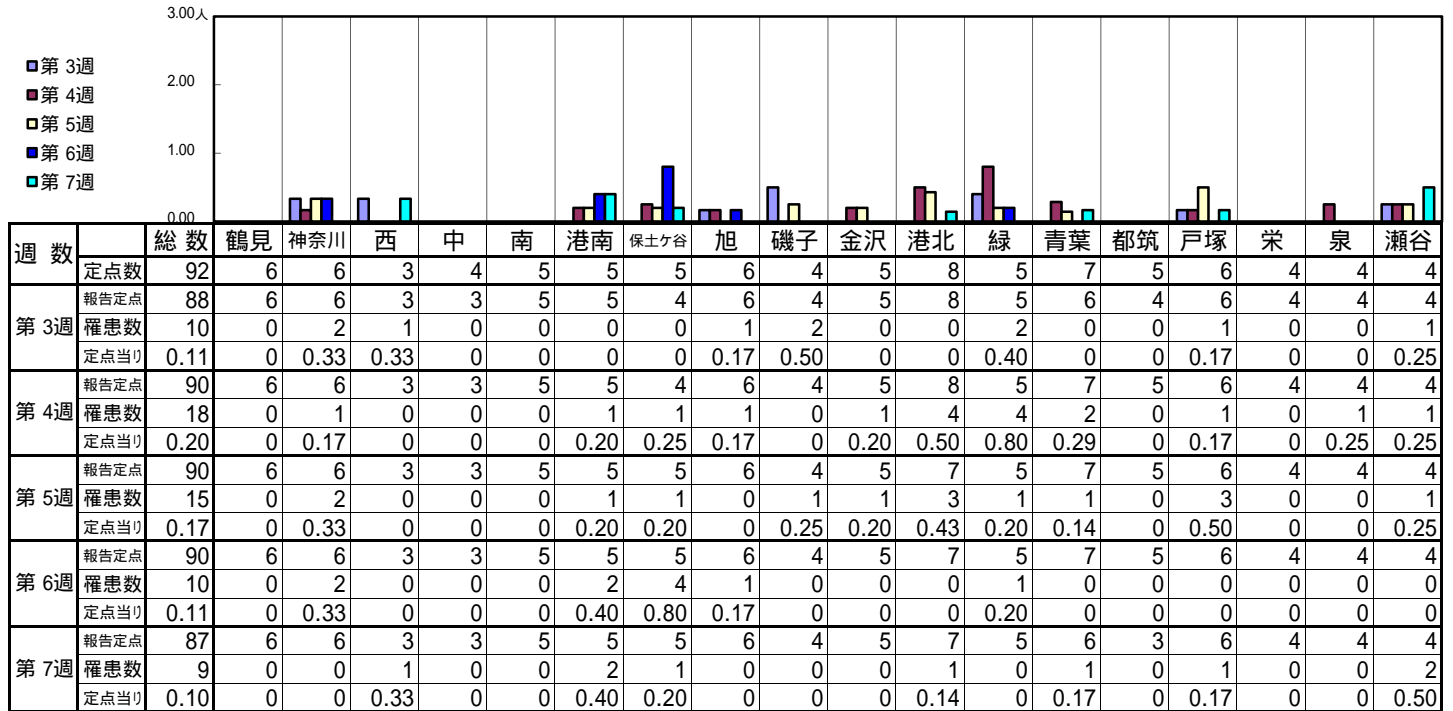
【定点当りの患者数】



<< RSウイルス感染症 >>

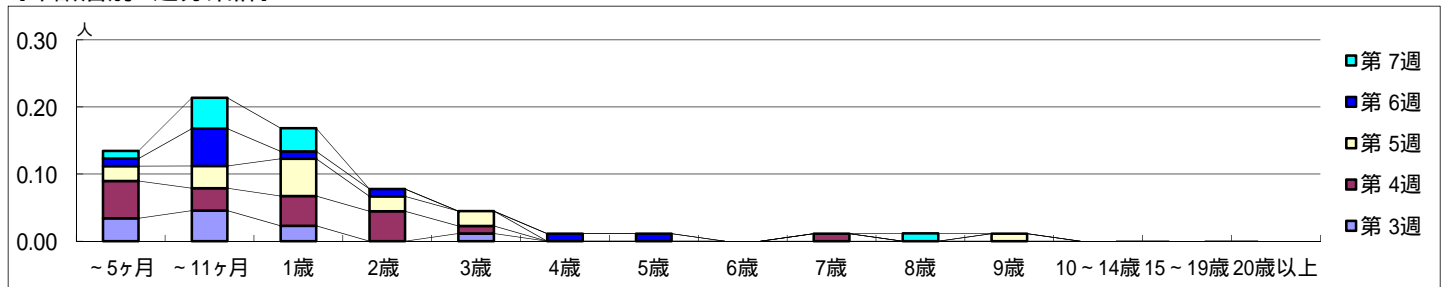
平成 26年 1月13日 ~ 2月16日
[平成 26年 第3週 ~ 第7週]

【区別・週別報告定点当り】

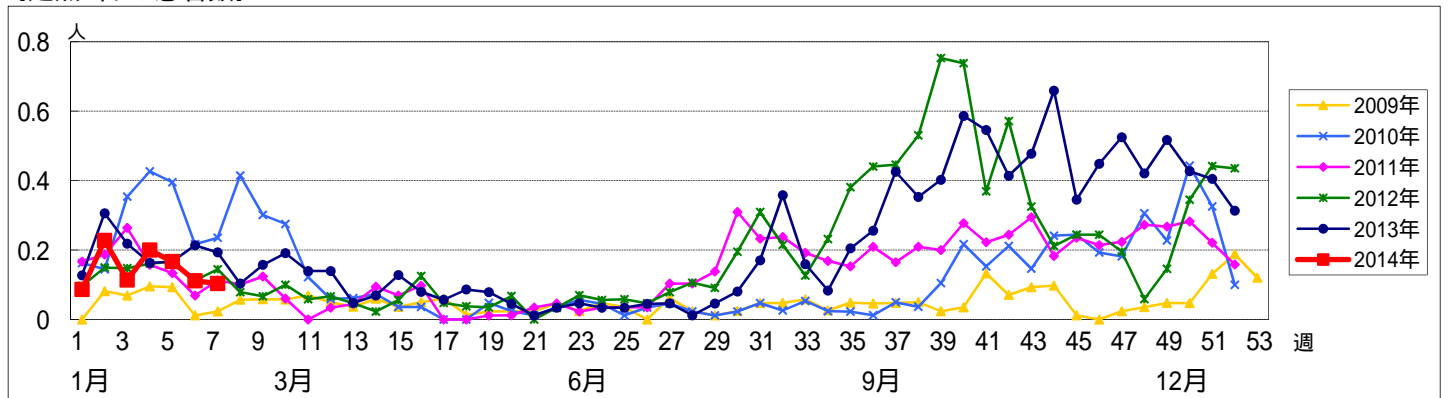


週数		合計	~5ヶ月	~11ヶ月	1歳	2歳	3歳	4歳	5歳	6歳	7歳	8歳	9歳	10~14歳	15~19歳	20歳以上
第3週	罹患数	10	3	4	2		1									
	定点当り	0.11	0.03	0.05	0.02		0.01									
第4週	罹患数	18	5	3	4	4	1				1					
	定点当り	0.20	0.06	0.03	0.04	0.04	0.01			0.01						
第5週	罹患数	15	2	3	5	2	2						1			
	定点当り	0.17	0.02	0.03	0.06	0.02	0.02						0.01			
第6週	罹患数	10	1	5	1	1		1	1							
	定点当り	0.11	0.01	0.06	0.01	0.01		0.01	0.01							
第7週	罹患数	9	1	4	3								1			
	定点当り	0.10	0.01	0.05	0.03								0.01			

【年齢層別5週分集計】



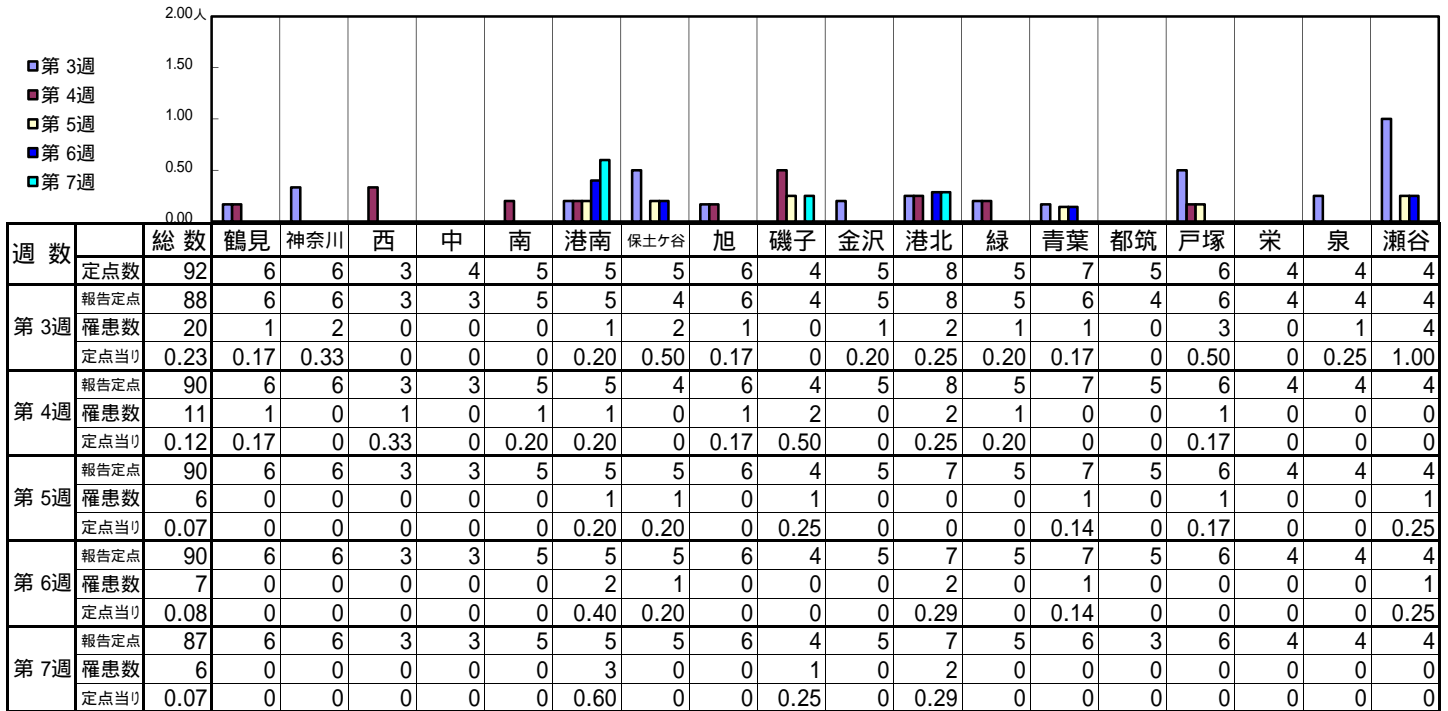
【定点当りの患者数】



<< 咽頭結膜熱 >>

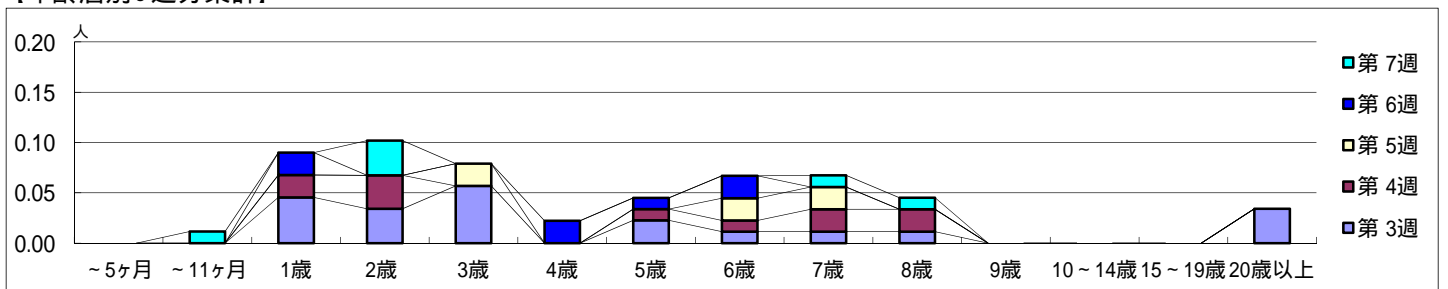
平成 26年 1月13日 ~ 2月16日
[平成 26年 第3週 ~ 第7週]

【区別・週別報告定点当り】

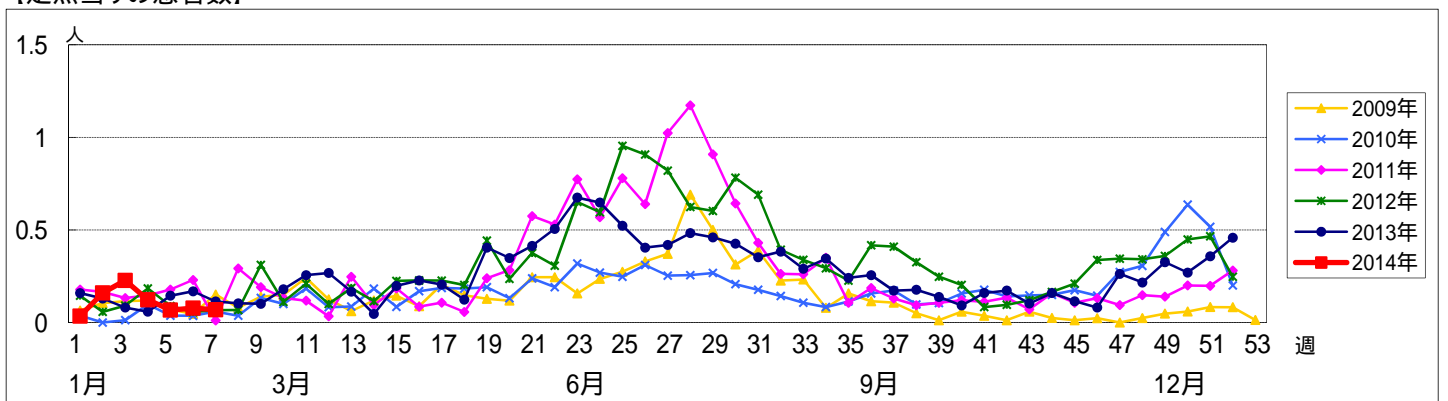


週数		合計	~5ヶ月	~11ヶ月	1歳	2歳	3歳	4歳	5歳	6歳	7歳	8歳	9歳	10~14歳	15~19歳	20歳以上
第3週	罹患数	20			4	3	5		2	1	1	1				3
	定点当り	0.23			0.05	0.03	0.06		0.02	0.01	0.01	0.01				0.03
第4週	罹患数	11			2	3			1	1	2	2				
	定点当り	0.12			0.02	0.03			0.01	0.01	0.02	0.02				
第5週	罹患数	6					2			2	2					
	定点当り	0.07					0.02			0.02	0.02					
第6週	罹患数	7			2			2	1	2						
	定点当り	0.08			0.02			0.02	0.01	0.02						
第7週	罹患数	6		1		3					1	1				
	定点当り	0.07		0.01		0.03					0.01	0.01				

【年齢層別5週分集計】



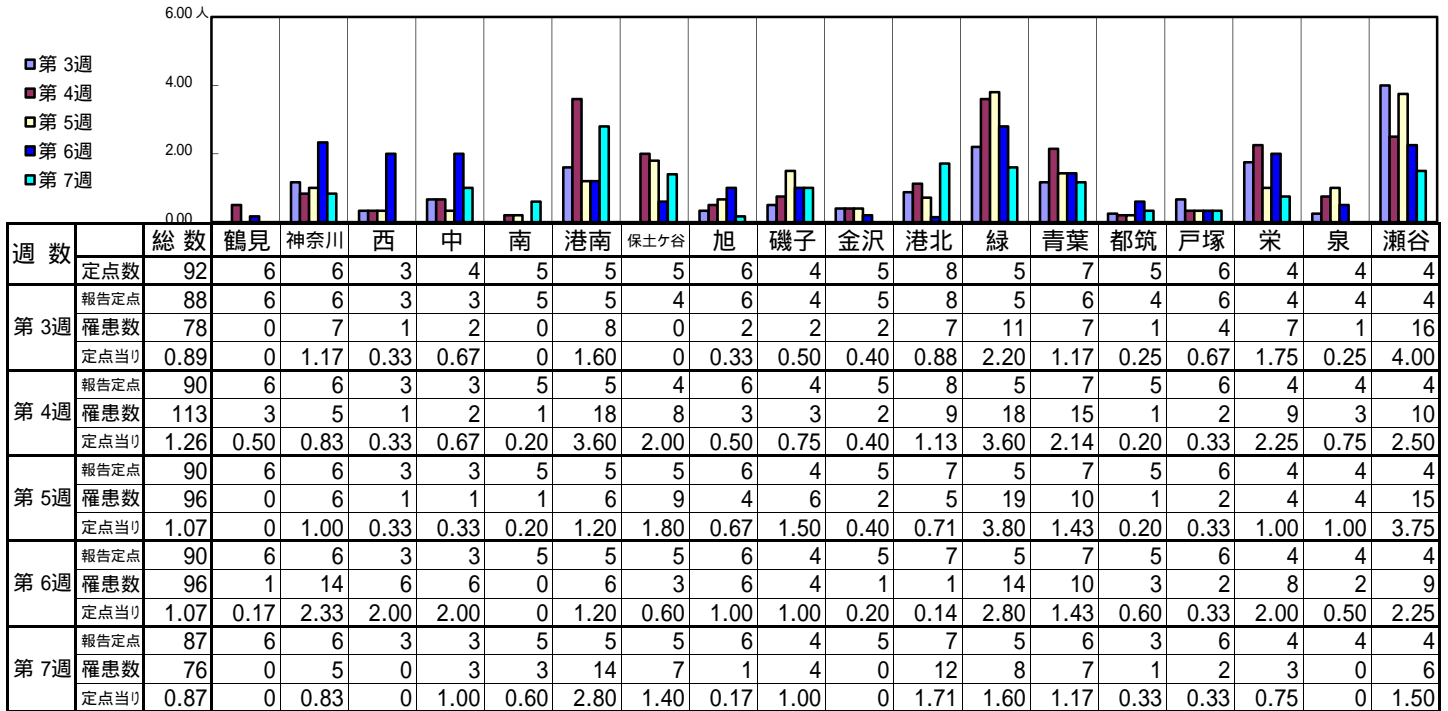
【定点当りの患者数】



<< A群溶血性レンサ球菌咽頭炎 >>

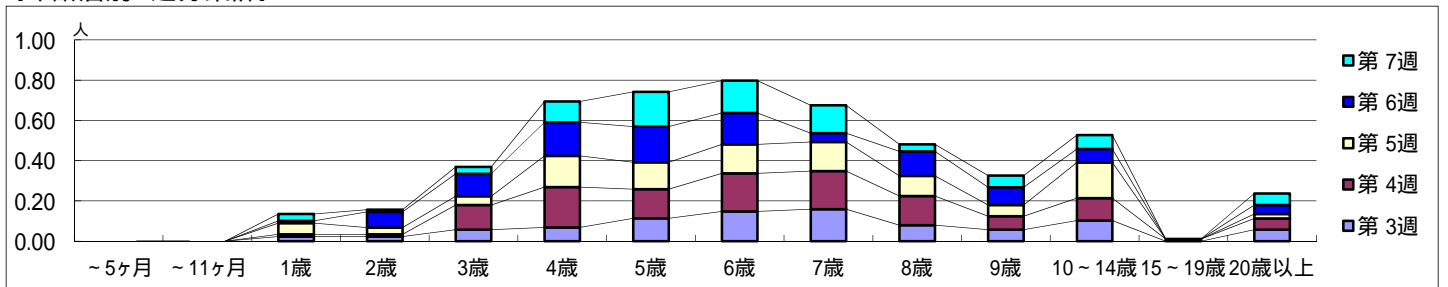
平成 26年 1月13日 ~ 2月16日
[平成 26年 第3週 ~ 第7週]

【区別・週別報告定点当り】

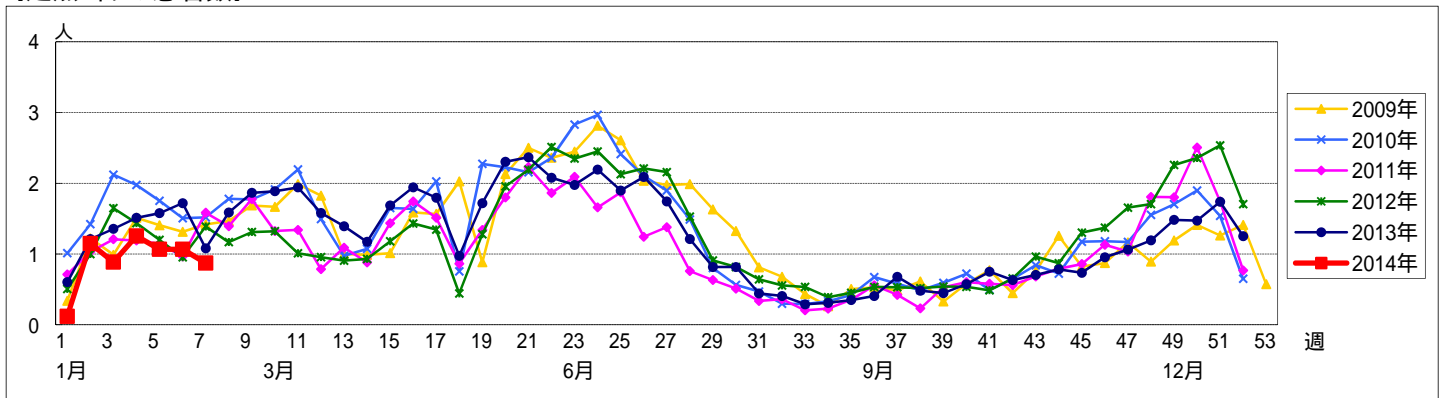


週数		合計	~5ヶ月	~11ヶ月	年齢層別												
					1歳	2歳	3歳	4歳	5歳	6歳	7歳	8歳	9歳	10~14歳	15~19歳	20歳以上	
第3週	罹患数	78			2	2	5	6	10	13	14	7	5	9		5	
	定点当り	0.89			0.02	0.02	0.06	0.07	0.11	0.15	0.16	0.08	0.06	0.10		0.06	
第4週	罹患数	113			1	1	11	18	13	17	17	13	6	10	1	5	
	定点当り	1.26			0.01	0.01	0.12	0.20	0.14	0.19	0.19	0.14	0.07	0.11	0.01	0.06	
第5週	罹患数	96			5	3	4	14	12	13	13	9	5	16		2	
	定点当り	1.07			0.06	0.03	0.04	0.16	0.13	0.14	0.14	0.10	0.06	0.18		0.02	
第6週	罹患数	96			1	7	10	15	16	14	4	11	8	6		4	
	定点当り	1.07			0.01	0.08	0.11	0.17	0.18	0.16	0.04	0.12	0.09	0.07		0.04	
第7週	罹患数	76			3	1	3	9	15	14	12	3	5	6		5	
	定点当り	0.87			0.03	0.01	0.03	0.10	0.17	0.16	0.14	0.03	0.06	0.07		0.06	

【年齢層別5週分集計】



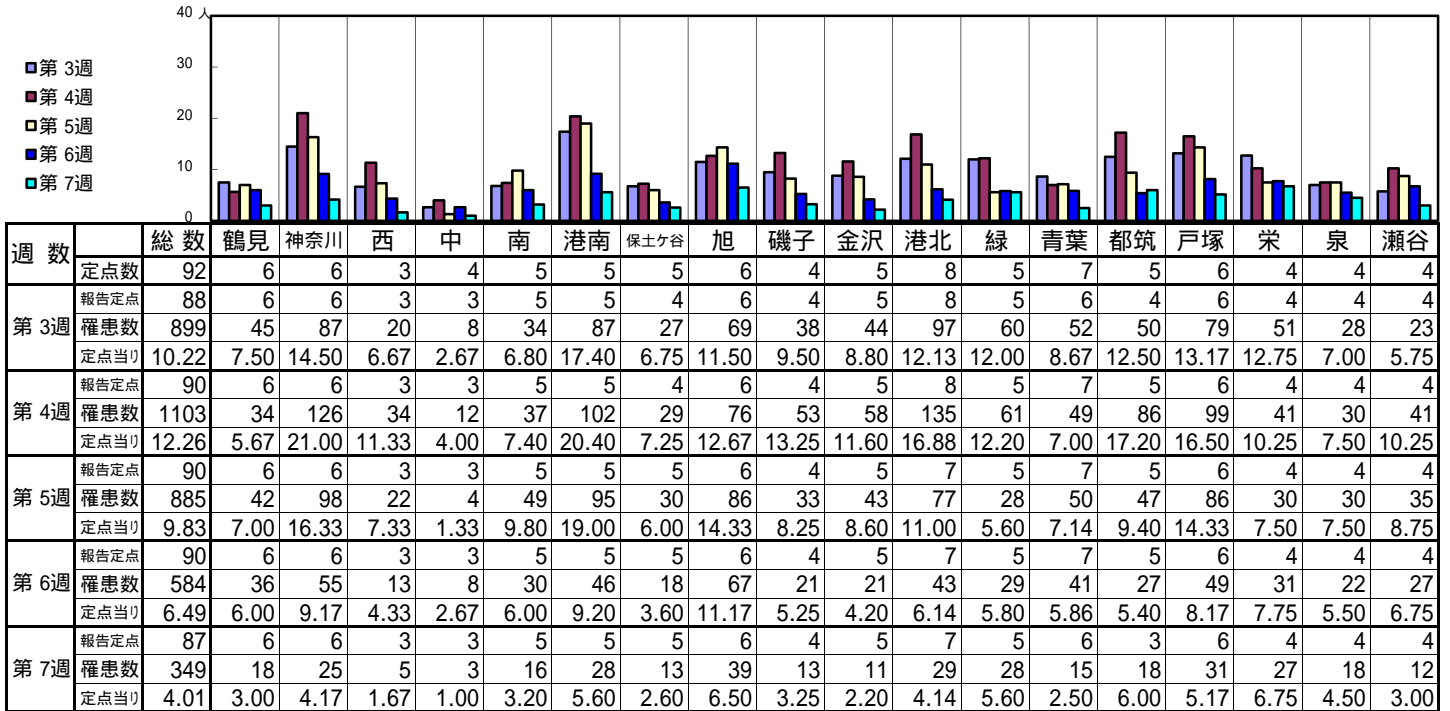
【定点当りの患者数】



<< 感染性胃腸炎 >>

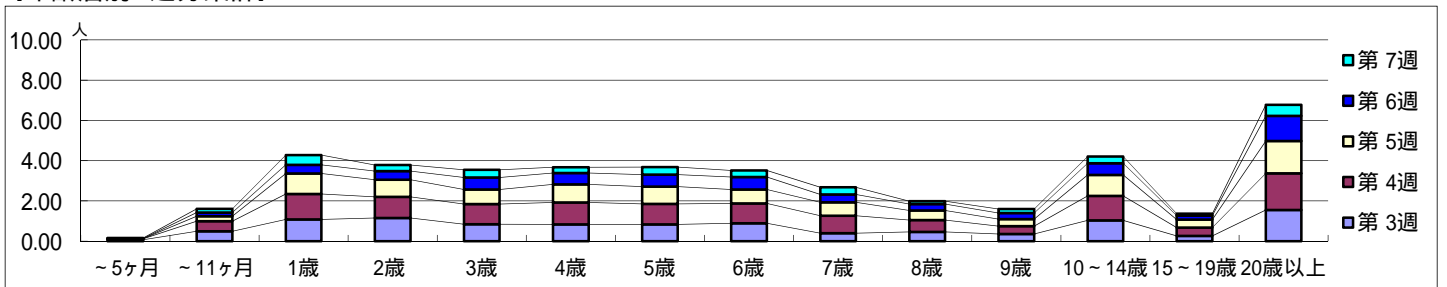
平成 26年 1月13日 ~ 2月16日
[平成 26年 第3週 ~ 第7週]

【区別・週別報告定点当り】

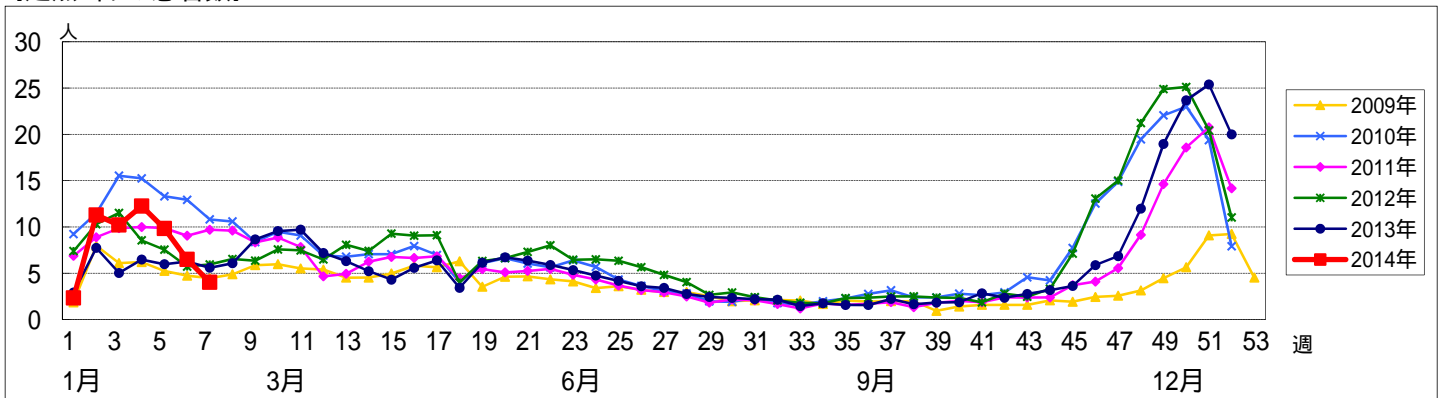


週数		合計	~5ヶ月	~11ヶ月	年齢層別												
					1歳	2歳	3歳	4歳	5歳	6歳	7歳	8歳	9歳	10~14歳	15~19歳	20歳以上	
第3週	罹患数	899	6	43	95	101	74	73	73	78	35	40	31	91	23	136	
	定点当り	10.22	0.07	0.49	1.08	1.15	0.84	0.83	0.83	0.89	0.40	0.45	0.35	1.03	0.26	1.55	
第4週	罹患数	1103	4	45	114	95	90	98	92	89	78	53	35	109	37	164	
	定点当り	12.26	0.04	0.50	1.27	1.06	1.00	1.09	1.02	0.99	0.87	0.59	0.39	1.21	0.41	1.82	
第5週	罹患数	885	1	22	91	76	65	81	77	62	60	43	32	94	36	145	
	定点当り	9.83	0.01	0.24	1.01	0.84	0.72	0.90	0.86	0.69	0.67	0.48	0.36	1.04	0.40	1.61	
第6週	罹患数	584	1	17	39	39	54	51	54	56	35	29	27	52	18	112	
	定点当り	6.49	0.01	0.19	0.43	0.43	0.60	0.57	0.60	0.62	0.39	0.32	0.30	0.58	0.20	1.24	
第7週	罹患数	349	2	16	42	26	33	25	32	28	31	12	17	29	8	48	
	定点当り	4.01	0.02	0.18	0.48	0.30	0.38	0.29	0.37	0.32	0.36	0.14	0.20	0.33	0.09	0.55	

【年齢層別5週分集計】



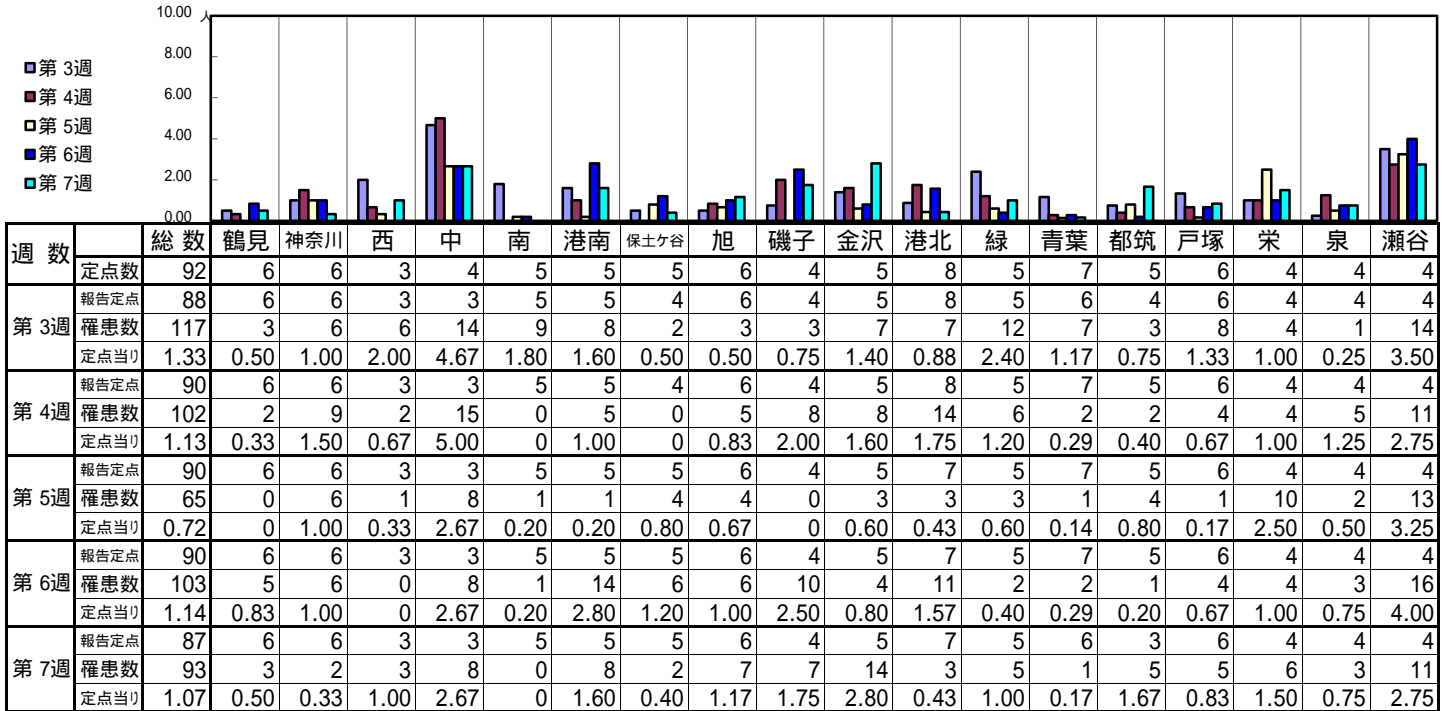
【定点当りの患者数】



<< 水痘 >>

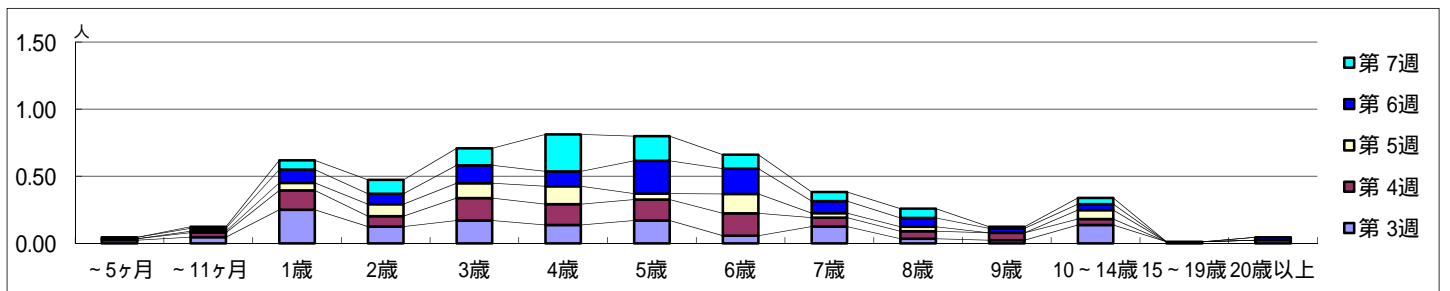
平成 26年 1月13日 ~ 2月16日
[平成 26年 第3週 ~ 第7週]

【区別・週別報告定点当り】

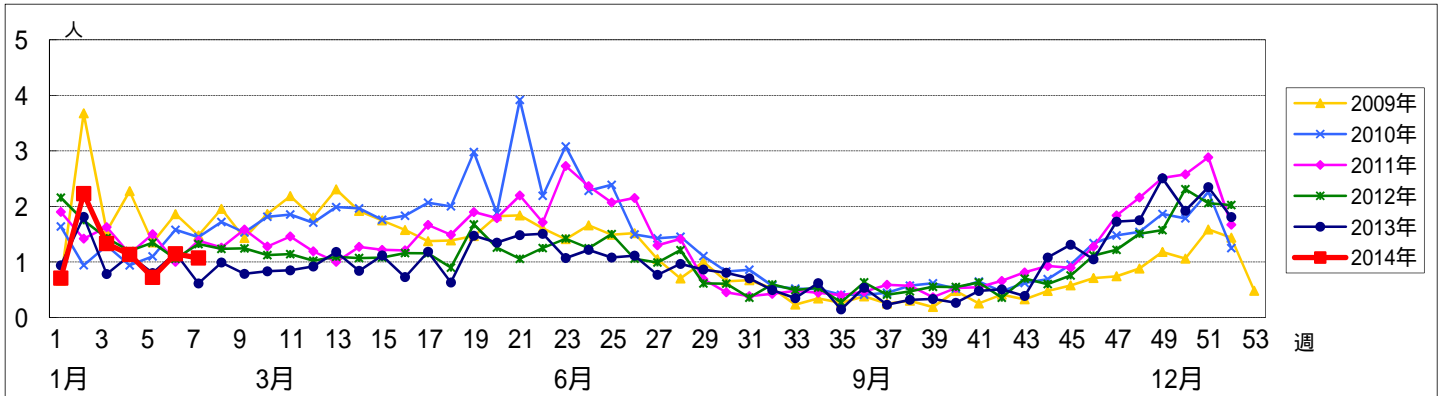


週数		合計	~5ヶ月	~11ヶ月	1歳	2歳	3歳	4歳	5歳	6歳	7歳	8歳	9歳	10~14歳	15~19歳	20歳以上
第3週	罹患数	117	2	4	22	11	15	12	15	5	11	3	2	12	1	2
	定点当り	1.33	0.02	0.05	0.25	0.13	0.17	0.14	0.17	0.06	0.13	0.03	0.02	0.14	0.01	0.02
第4週	罹患数	102	1	3	13	7	15	14	14	15	6	5	5	4		
	定点当り	1.13	0.01	0.03	0.14	0.08	0.17	0.16	0.16	0.17	0.07	0.06	0.06	0.04		
第5週	罹患数	65		1	5	8	10	12	4	13	3	3		6		
	定点当り	0.72		0.01	0.06	0.09	0.11	0.13	0.04	0.14	0.03	0.03		0.07		
第6週	罹患数	103	1	2	9	7	12	10	22	17	8	6	3	4		2
	定点当り	1.14	0.01	0.02	0.10	0.08	0.13	0.11	0.24	0.19	0.09	0.07	0.03	0.04		0.02
第7週	罹患数	93		1	6	9	11	24	16	9	6	6	1	4		
	定点当り	1.07		0.01	0.07	0.10	0.13	0.28	0.18	0.10	0.07	0.07	0.01	0.05		

【年齢層別5週分集計】



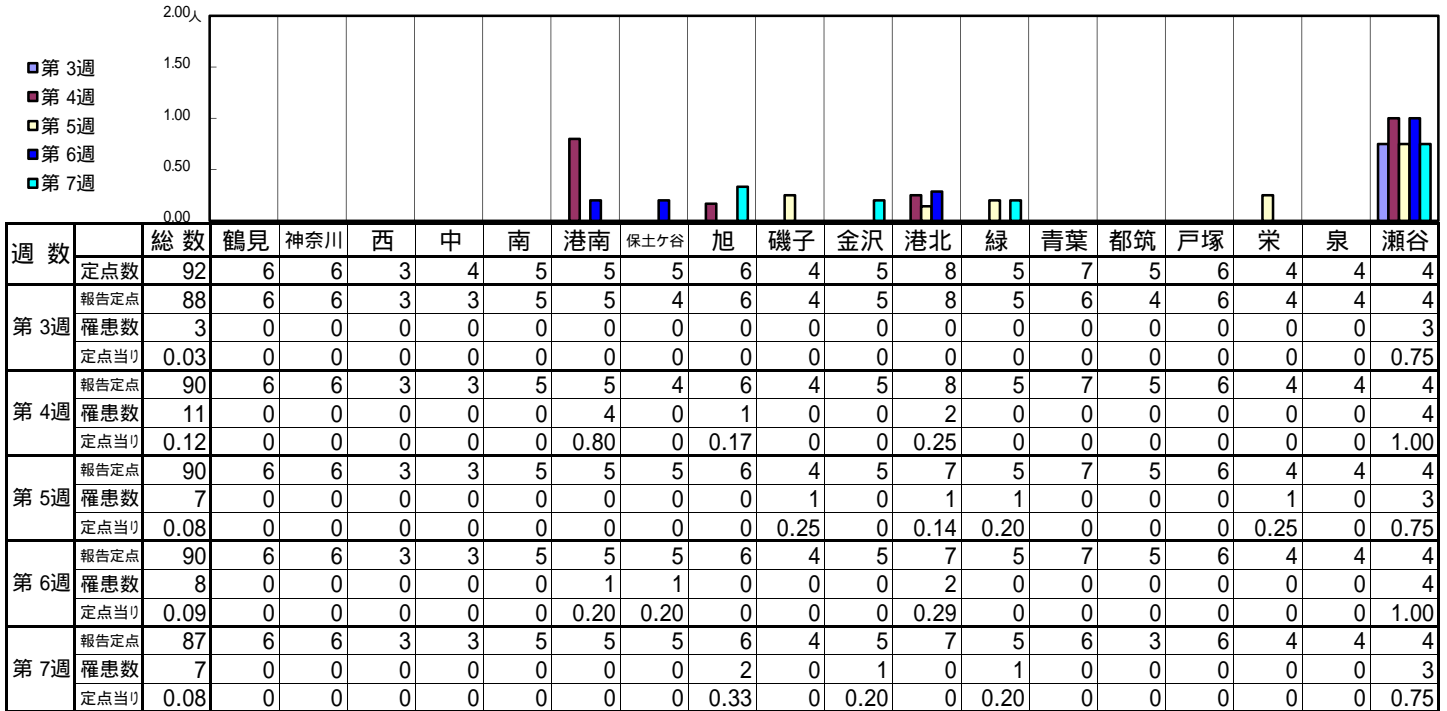
【定点当りの患者数】



<< 手足口病 >>

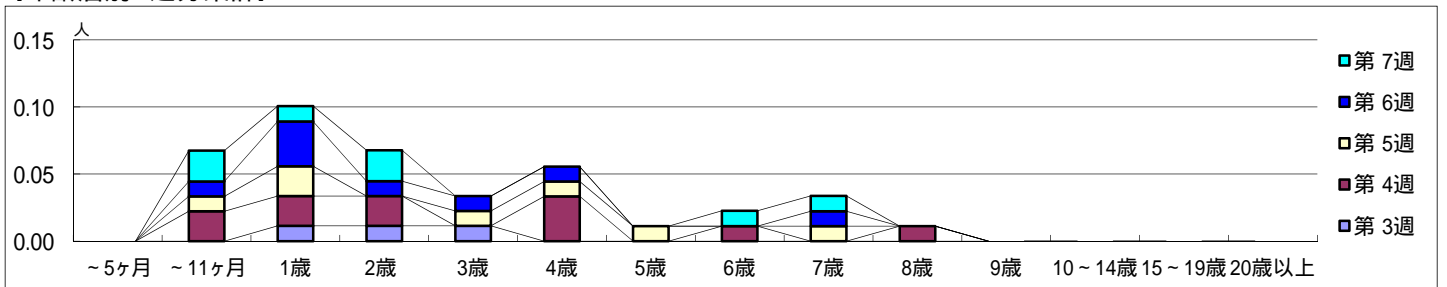
平成 26年 1月13日 ~ 2月16日
[平成 26年 第3週 ~ 第7週]

【区別・週別報告定点当り】

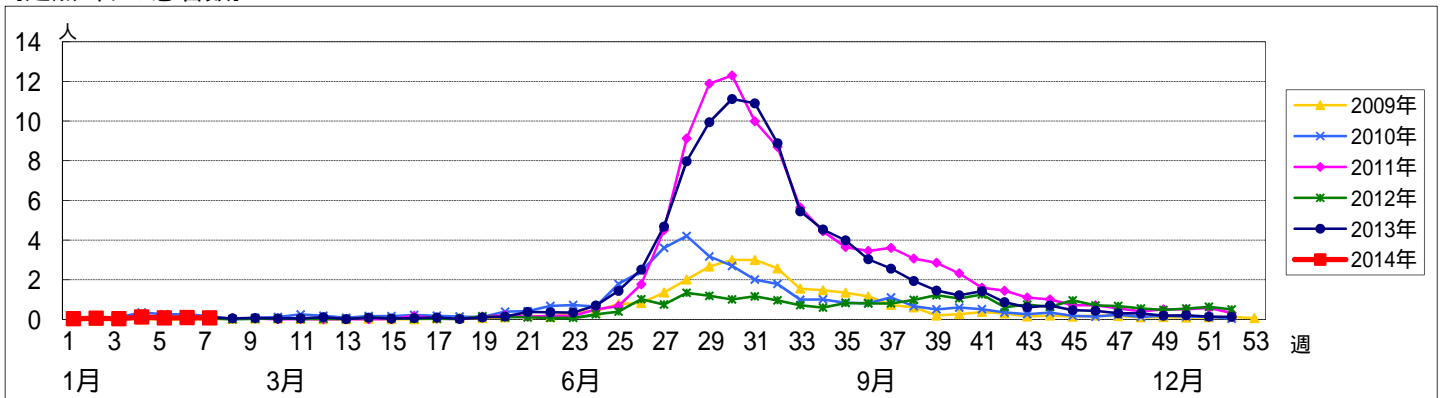


週数		合計	~5ヶ月	~11ヶ月	年齢															
					1歳	2歳	3歳	4歳	5歳	6歳	7歳	8歳	9歳	10~14歳	15~19歳	20歳以上				
第3週	罹患数	3			1	1	1													
	定点当り	0.03			0.01	0.01	0.01													
第4週	罹患数	11		2	2	2		3		1			1							
	定点当り	0.12		0.02	0.02	0.02		0.03		0.01			0.01							
第5週	罹患数	7		1	2		1	1	1		1									
	定点当り	0.08		0.01	0.02		0.01	0.01	0.01		0.01									
第6週	罹患数	8		1	3	1	1	1				1								
	定点当り	0.09		0.01	0.03	0.01	0.01	0.01				0.01								
第7週	罹患数	7		2	1	2				1	1									
	定点当り	0.08		0.02	0.01	0.02				0.01	0.01									

【年齢層別5週分集計】



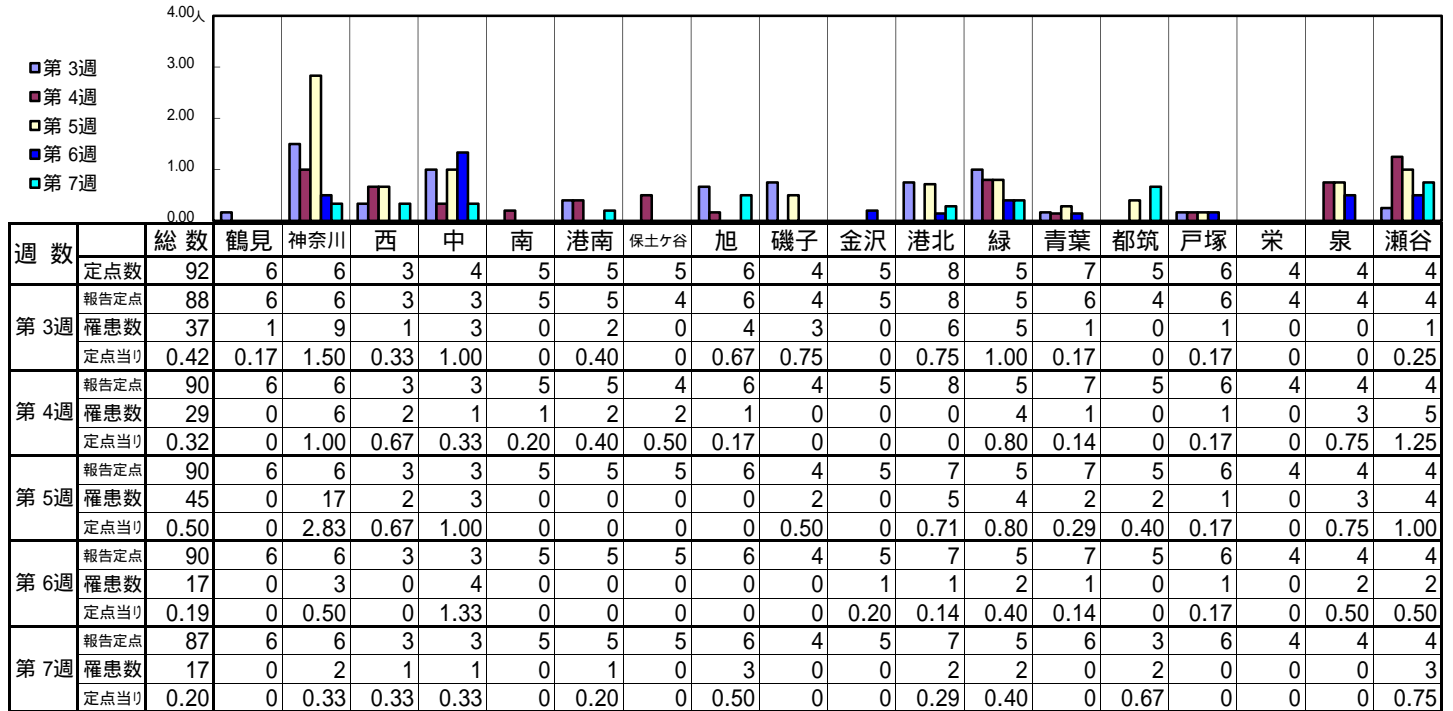
【定点当りの患者数】



<< 伝染性紅斑 >>

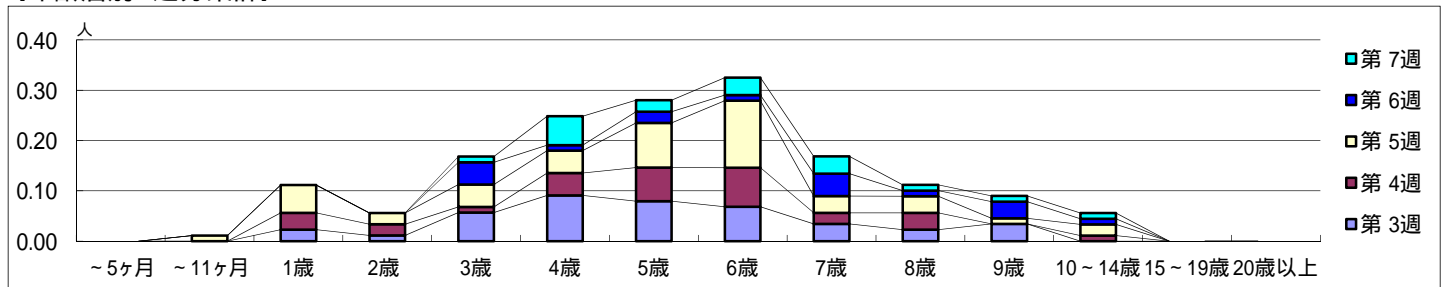
平成 26年 1月13日 ~ 2月16日
[平成 26年 第3週 ~ 第7週]

[区別・週別報告定点当り]

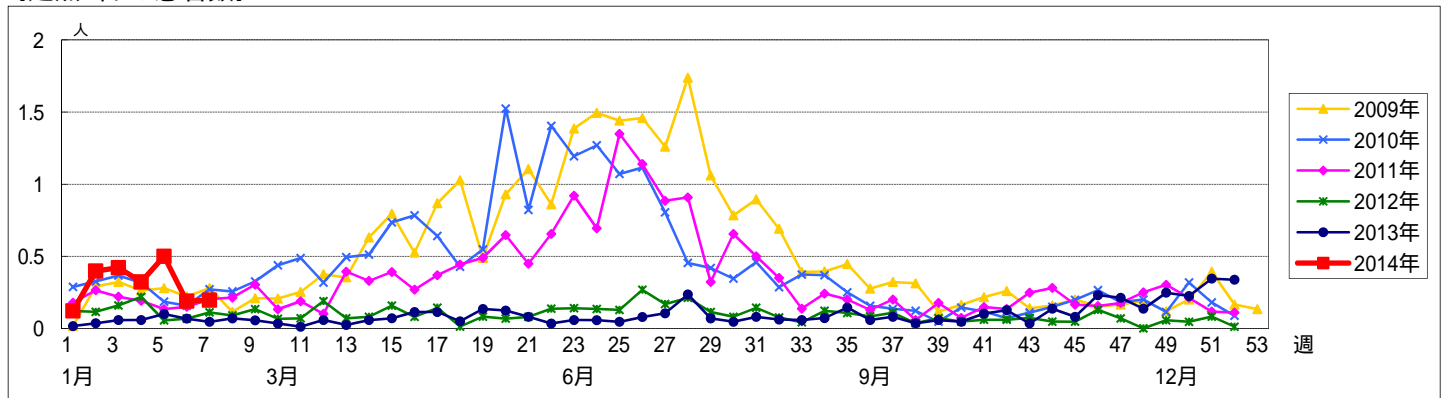


週数		合計	~5ヶ月	~11ヶ月	年齢												
					1歳	2歳	3歳	4歳	5歳	6歳	7歳	8歳	9歳	10~14歳	15~19歳	20歳以上	
第3週	罹患数	37			2	1	5	8	7	6	3	2	3				
	定点当り	0.42			0.02	0.01	0.06	0.09	0.08	0.07	0.03	0.02	0.03				
第4週	罹患数	29			3	2	1	4	6	7	2	3		1			
	定点当り	0.32			0.03	0.02	0.01	0.04	0.07	0.08	0.02	0.03		0.01			
第5週	罹患数	45		1	5	2	4	4	8	12	3	3	1	2			
	定点当り	0.50		0.01	0.06	0.02	0.04	0.04	0.09	0.13	0.03	0.03	0.01	0.02			
第6週	罹患数	17					4	1	2	1	4	1	3	1			
	定点当り	0.19					0.04	0.01	0.02	0.01	0.04	0.01	0.03	0.01			
第7週	罹患数	17					1	5	2	3	3	1	1	1			
	定点当り	0.20					0.01	0.06	0.02	0.03	0.03	0.01	0.01	0.01			

[年齢層別5週分集計]



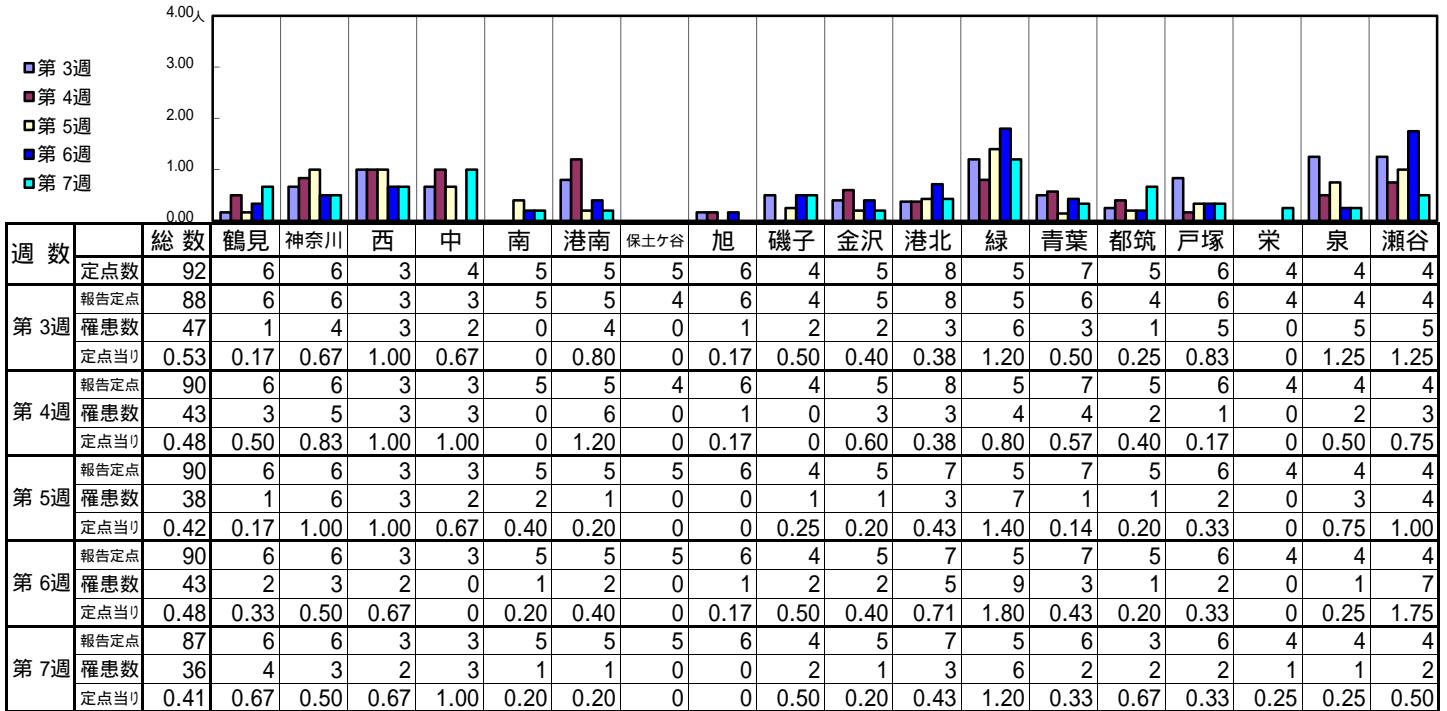
[定点当りの患者数]



<< 突発性発しん >>

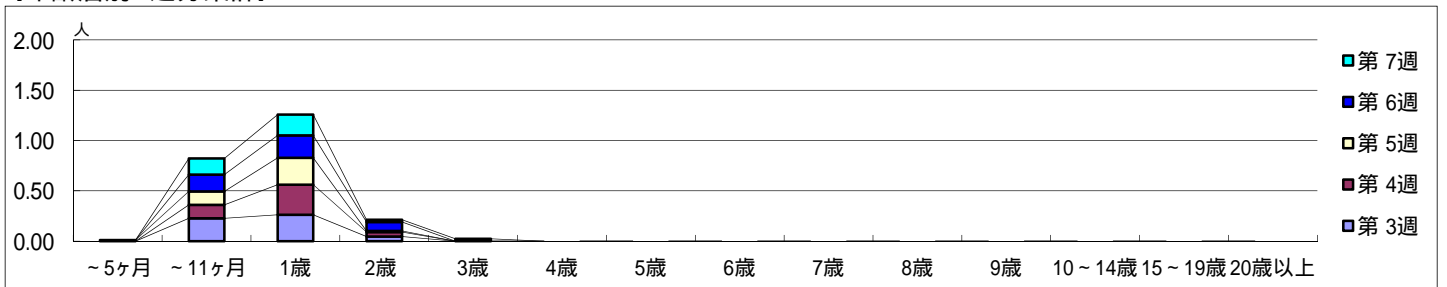
平成 26年 1月13日 ~ 2月16日
[平成 26年 第3週 ~ 第7週]

【区別・週別報告定点当り】

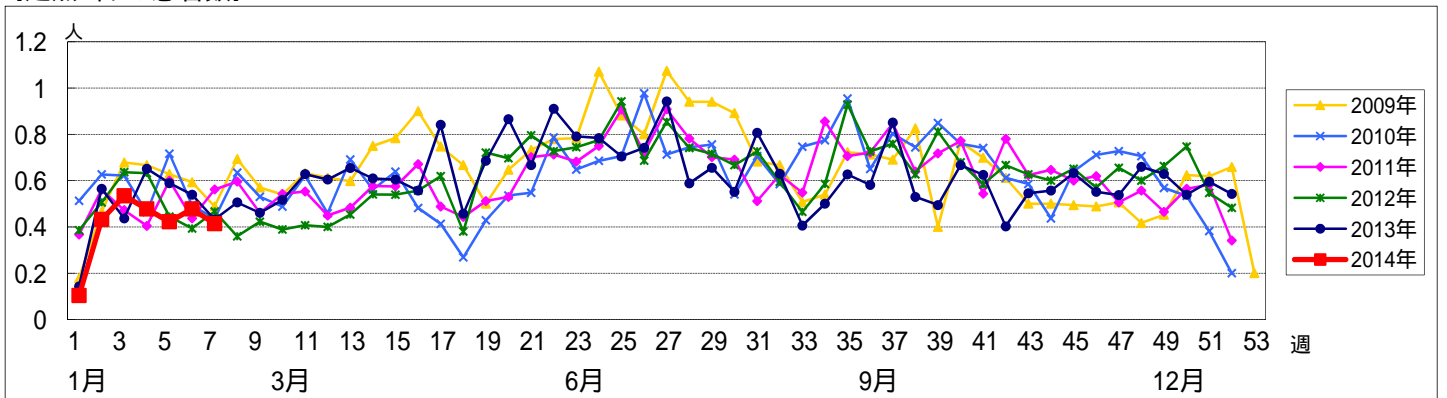


週数		合計	年齢層別														
			~5ヶ月	~11ヶ月	1歳	2歳	3歳	4歳	5歳	6歳	7歳	8歳	9歳	10~14歳	15~19歳	20歳以上	
第3週	罹患数	47		20	23	4											
	定点当り	0.53		0.23	0.26	0.05											
第4週	罹患数	43		12	27	4											
	定点当り	0.48		0.13	0.30	0.04											
第5週	罹患数	38	1	12	24	1											
	定点当り	0.42	0.01	0.13	0.27	0.01											
第6週	罹患数	43		15	20	8											
	定点当り	0.48		0.17	0.22	0.09											
第7週	罹患数	36		14	18	2	2										
	定点当り	0.41		0.16	0.21	0.02	0.02										

【年齢層別5週分集計】



【定点当りの患者数】

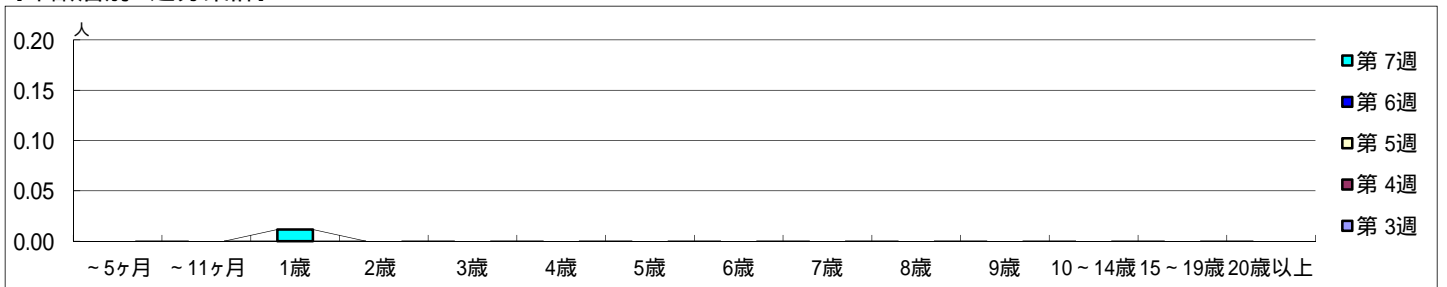


【区別・週別報告定点当り】

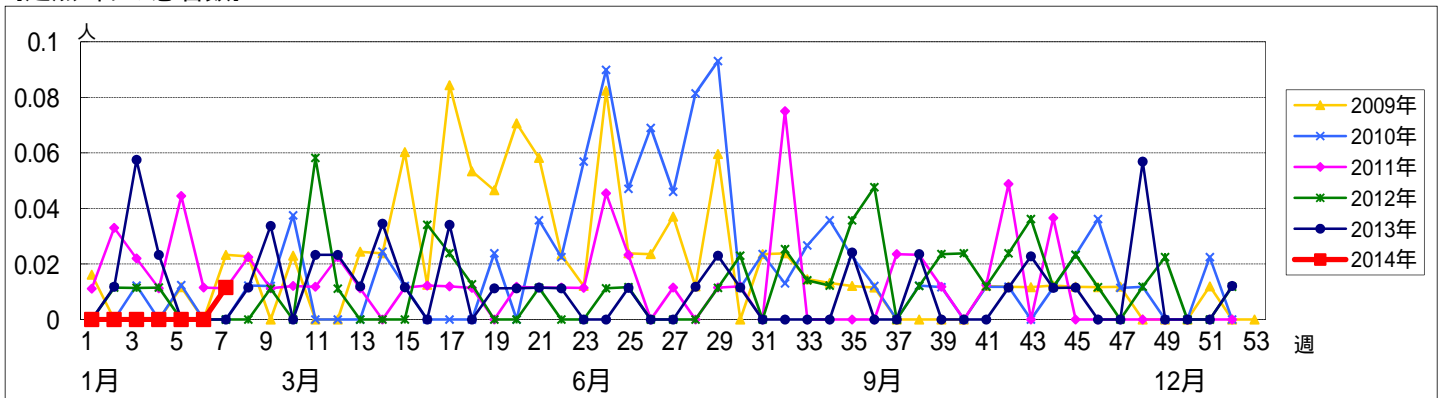
週 数		総数	鶴見	神奈川	西	中	南	港南	保土ヶ谷	旭	磯子	金沢	港北	緑	青葉	都筑	戸塚	栄	泉	瀬谷
			定点数	92	6	6	3	4	5	5	5	6	4	5	8	5	7	5	6	4
第3週	報告定点	88	6	6	3	3	5	5	4	6	4	5	8	5	6	4	6	4	4	4
	罹患数	0	0	0	0	0	0	0	0	0	0	0	0	0	0	0	0	0	0	0
	定点当り	0	0	0	0	0	0	0	0	0	0	0	0	0	0	0	0	0	0	0
第4週	報告定点	90	6	6	3	3	5	5	4	6	4	5	8	5	7	5	6	4	4	4
	罹患数	0	0	0	0	0	0	0	0	0	0	0	0	0	0	0	0	0	0	0
	定点当り	0	0	0	0	0	0	0	0	0	0	0	0	0	0	0	0	0	0	0
第5週	報告定点	90	6	6	3	3	5	5	5	6	4	5	7	5	7	5	6	4	4	4
	罹患数	0	0	0	0	0	0	0	0	0	0	0	0	0	0	0	0	0	0	0
	定点当り	0	0	0	0	0	0	0	0	0	0	0	0	0	0	0	0	0	0	0
第6週	報告定点	90	6	6	3	3	5	5	5	6	4	5	7	5	7	5	6	4	4	4
	罹患数	0	0	0	0	0	0	0	0	0	0	0	0	0	0	0	0	0	0	0
	定点当り	0	0	0	0	0	0	0	0	0	0	0	0	0	0	0	0	0	0	0
第7週	報告定点	87	6	6	3	3	5	5	5	6	4	5	7	5	6	3	6	4	4	4
	罹患数	1	0	0	0	0	0	0	0	0	0	0	0	0	1	0	0	0	0	0
	定点当り	0.01	0	0	0	0	0	0	0	0	0	0	0	0	0.17	0	0	0	0	0

週 数		合計	~5ヶ月	~11ヶ月	1歳	2歳	3歳	4歳	5歳	6歳	7歳	8歳	9歳	10~14歳	15~19歳	20歳以上
			罹患数	0												
定点当り	0															
第4週	罹患数	0														
	定点当り	0														
第5週	罹患数	0														
	定点当り	0														
第6週	罹患数	0														
	定点当り	0														
第7週	罹患数	1			1											
	定点当り	0.01			0.01											

【年齢層別5週分集計】



【定点当りの患者数】

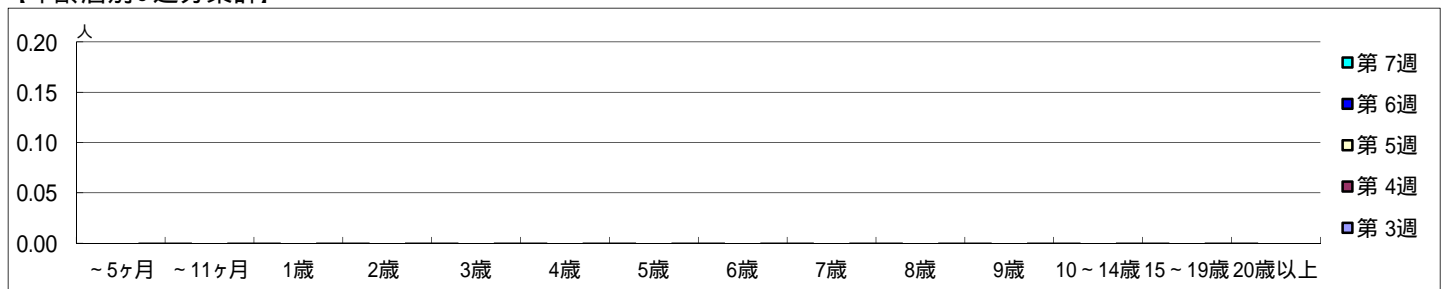


【区別・週別報告定点当り】

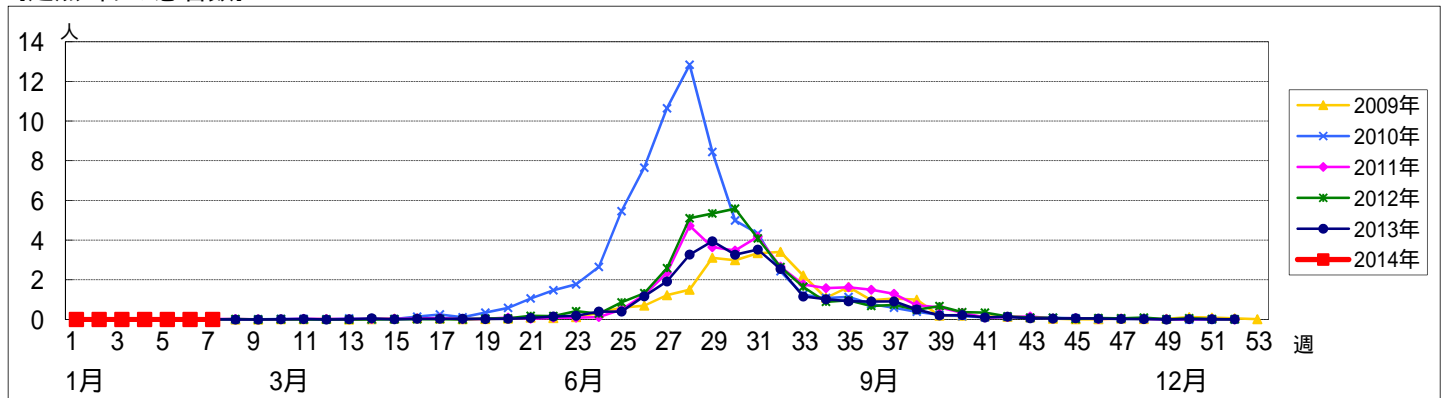
週数		総数	区別																	
			鶴見	神奈川	西	中	南	港南	保土ヶ谷	旭	磯子	金沢	港北	緑	青葉	都筑	戸塚	栄	泉	瀬谷
第3週	定点数	92	6	6	3	4	5	5	5	6	4	5	8	5	7	5	6	4	4	4
	報告定点	88	6	6	3	3	5	5	4	6	4	5	8	5	6	4	6	4	4	4
	罹患数	0	0	0	0	0	0	0	0	0	0	0	0	0	0	0	0	0	0	0
	定点当り	0	0	0	0	0	0	0	0	0	0	0	0	0	0	0	0	0	0	0
第4週	報告定点	90	6	6	3	3	5	5	4	6	4	5	8	5	7	5	6	4	4	4
	罹患数	0	0	0	0	0	0	0	0	0	0	0	0	0	0	0	0	0	0	0
	定点当り	0	0	0	0	0	0	0	0	0	0	0	0	0	0	0	0	0	0	0
	報告定点	90	6	6	3	3	5	5	5	6	4	5	7	5	7	5	6	4	4	4
第5週	報告定点	90	6	6	3	3	5	5	5	6	4	5	7	5	7	5	6	4	4	4
	罹患数	0	0	0	0	0	0	0	0	0	0	0	0	0	0	0	0	0	0	0
	定点当り	0	0	0	0	0	0	0	0	0	0	0	0	0	0	0	0	0	0	0
	報告定点	90	6	6	3	3	5	5	5	6	4	5	7	5	7	5	6	4	4	4
第6週	報告定点	90	6	6	3	3	5	5	5	6	4	5	7	5	7	5	6	4	4	4
	罹患数	0	0	0	0	0	0	0	0	0	0	0	0	0	0	0	0	0	0	0
	定点当り	0	0	0	0	0	0	0	0	0	0	0	0	0	0	0	0	0	0	0
	報告定点	87	6	6	3	3	5	5	5	6	4	5	7	5	6	3	6	4	4	4
第7週	報告定点	87	6	6	3	3	5	5	5	6	4	5	7	5	6	3	6	4	4	4
	罹患数	0	0	0	0	0	0	0	0	0	0	0	0	0	0	0	0	0	0	0
	定点当り	0	0	0	0	0	0	0	0	0	0	0	0	0	0	0	0	0	0	0
	報告定点	0	0	0	0	0	0	0	0	0	0	0	0	0	0	0	0	0	0	0

週数		合計	年齢層別																
			~5ヶ月	~11ヶ月	1歳	2歳	3歳	4歳	5歳	6歳	7歳	8歳	9歳	10~14歳	15~19歳	20歳以上			
第3週	罹患数	0																	
	定点当り	0																	
第4週	罹患数	0																	
	定点当り	0																	
第5週	罹患数	0																	
	定点当り	0																	
第6週	罹患数	0																	
	定点当り	0																	
第7週	罹患数	0																	
	定点当り	0																	

【年齢層別5週分集計】



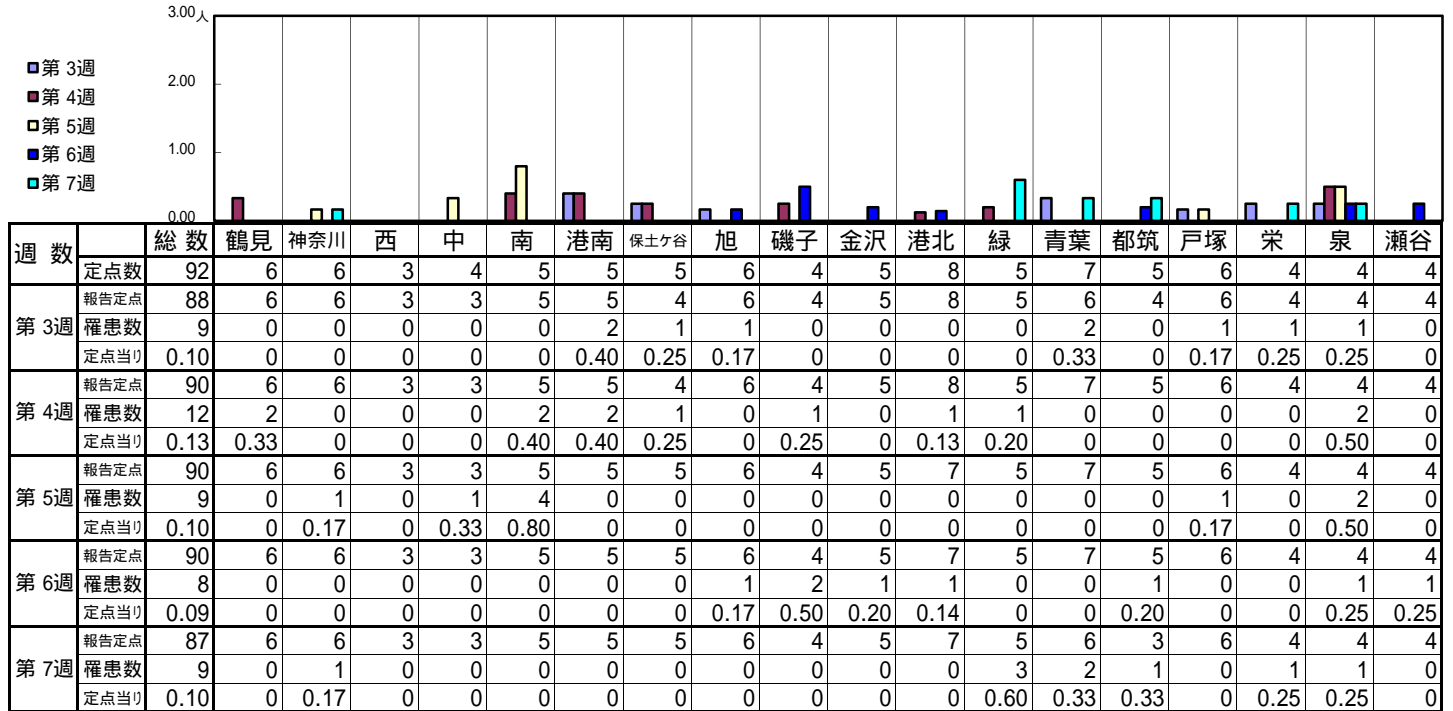
【定点当りの患者数】



<< 流行性耳下腺炎 >>

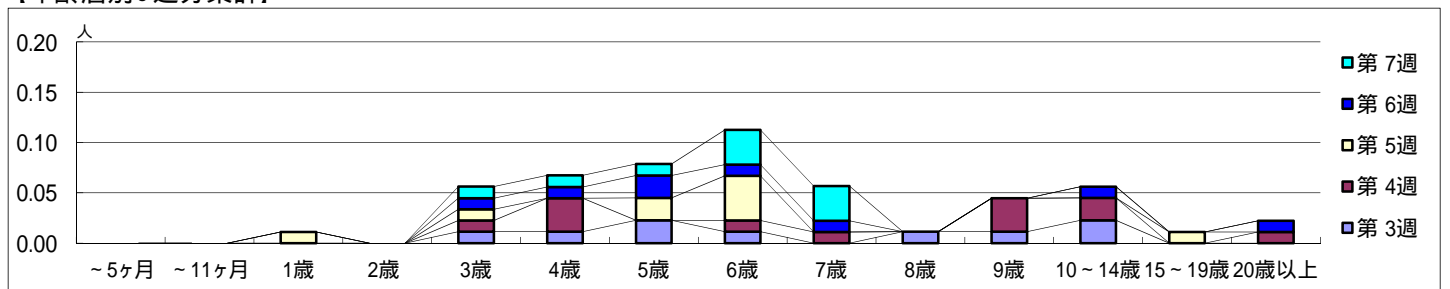
平成 26年 1月13日 ~ 2月16日
[平成 26年 第3週 ~ 第7週]

【区別・週別報告定点当り】

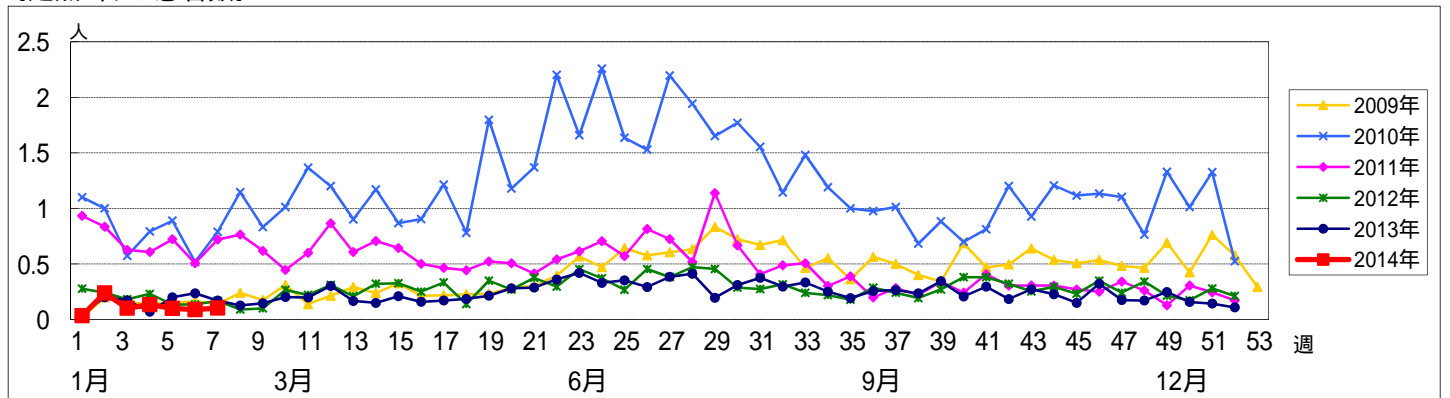


週数		合計	~5ヶ月	~11ヶ月	年齢												
					1歳	2歳	3歳	4歳	5歳	6歳	7歳	8歳	9歳	10~14歳	15~19歳	20歳以上	
第3週	罹患数	9					1	1	2	1			1	1	2		
	定点当り	0.10					0.01	0.01	0.02	0.01			0.01	0.01	0.02		
第4週	罹患数	12					1	3		1	1			3	2		1
	定点当り	0.13					0.01	0.03		0.01	0.01			0.03	0.02		0.01
第5週	罹患数	9			1		1		2	4						1	
	定点当り	0.10			0.01		0.01		0.02	0.04						0.01	
第6週	罹患数	8					1	1	2	1	1				1		1
	定点当り	0.09					0.01	0.01	0.02	0.01	0.01				0.01		0.01
第7週	罹患数	9					1	1	1	3	3						
	定点当り	0.10					0.01	0.01	0.01	0.03	0.03						

【年齢層別5週分集計】



【定点当りの患者数】



<< 急性出血性結膜炎 >>

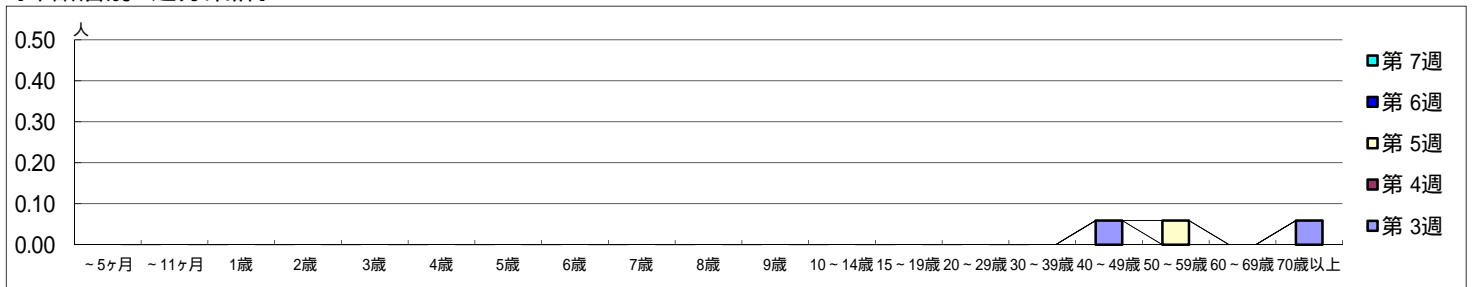
平成 26年 1月13日 ~ 2月16日
[平成 26年 第3週 ~ 第7週]

[区別・週別報告定点当り]

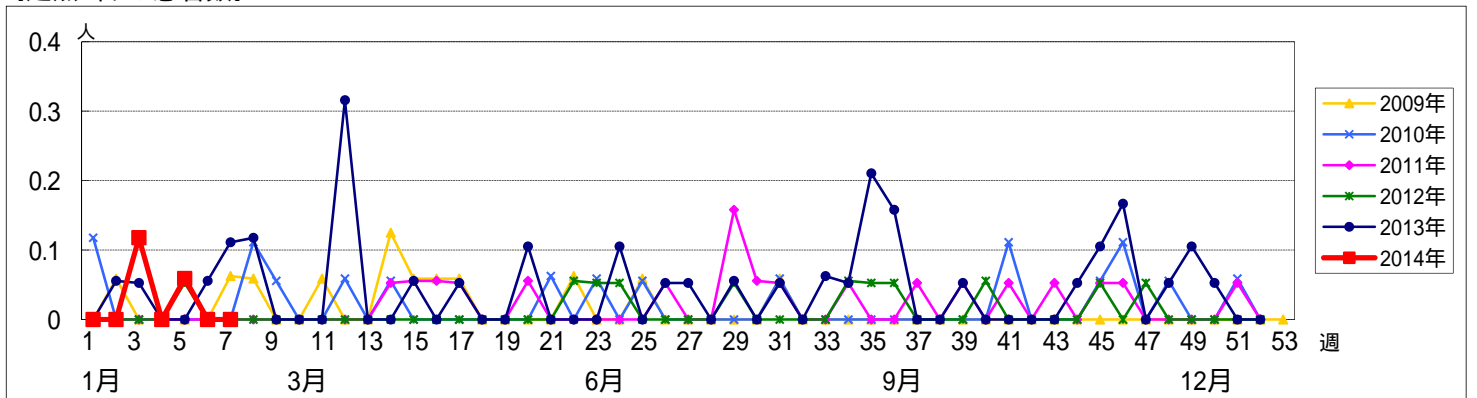
週数	総数	鶴見	神奈川	西	中	南	港南	保土ヶ谷	旭	磯子	金沢	港北	緑	青葉	都筑	戸塚	栄	泉	瀬谷
第3週	19	1	1	0	1	1	1	1	1	1	1	2	1	2	1	1	1	1	1
第4週	18	1	1		1	1		1	1	1	1	2	1	2	1	1	1	1	1
第5週	17	1	1		1	1		1	1	1	1	2	1	2	1	1		1	1
第6週	16	1	1		1	1			1	1	1	2	1	1	1	1	1	1	1
第7週	18	1	1		1	1		1	1	1	1	2	1	2	1	1	1	1	1

週数	合計	~5ヶ月	~11ヶ月	1歳	2歳	3歳	4歳	5歳	6歳	7歳	8歳	9歳	10~14歳	15~19歳	20~29歳	30~39歳	40~49歳	50~59歳	60~69歳	70歳以上
第3週	2																1			1
第4週	0																			
第5週	1																	1		
第6週	0																			
第7週	0																			

[年齢層別5週分集計]



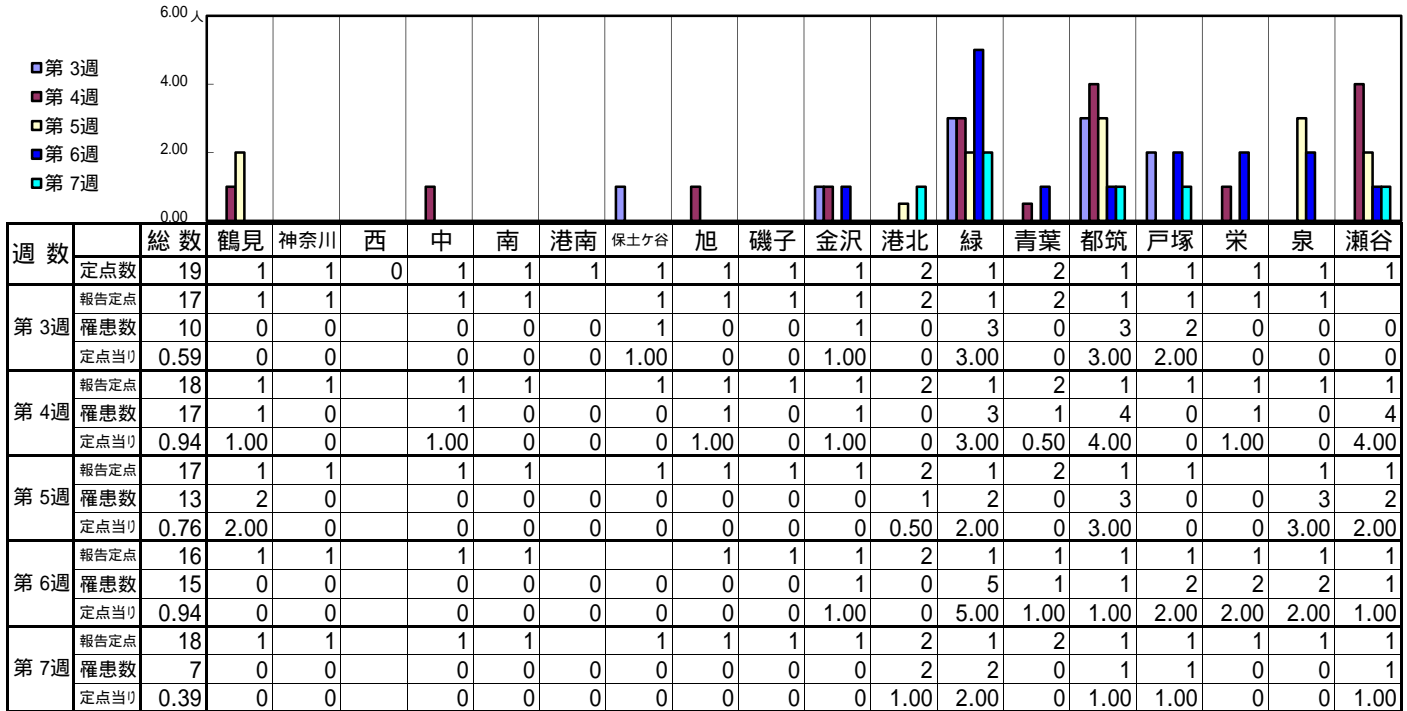
[定点当りの患者数]



<< 流行性角結膜炎 >>

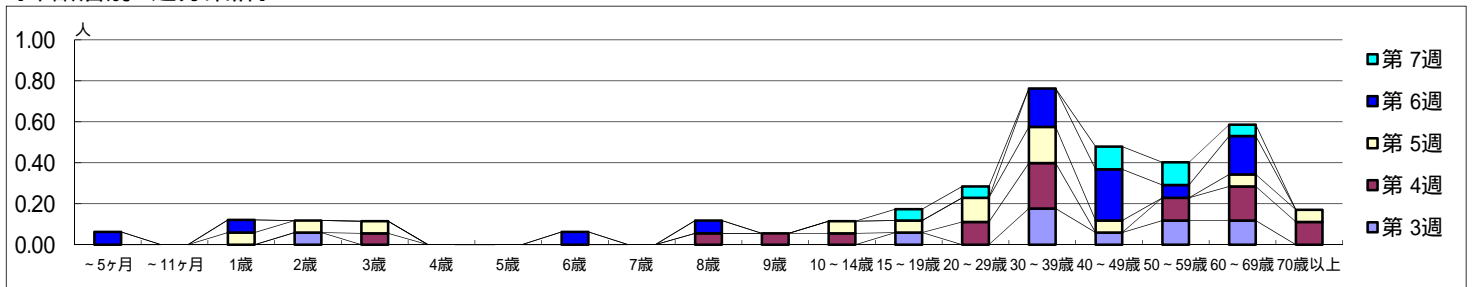
平成 26年 1月13日 ~ 2月16日
[平成 26年 第3週 ~ 第7週]

[区別・週別報告定点当り]



週数	合計	~5ヶ月	~11ヶ月	1歳	2歳	3歳	4歳	5歳	6歳	7歳	8歳	9歳	10~14歳	15~19歳	20~29歳	30~39歳	40~49歳	50~59歳	60~69歳	70歳以上
第3週	10				1									1		3	1	2	2	
第4週	17					1					1	1	1		2	4		2	3	2
第5週	13			1	1	1							1	1	2	3	1		1	1
第6週	15	1		1					1		1					3	4	1	3	
第7週	7													1	1		2	2	1	

[年齢層別5週分集計]



[定点当りの患者数]

