

疾病別 警報・注意報 発生状況

平成26年第36週

	インフルエンザ	RSウイルス感染症	咽頭結膜熱	A群溶血性レンサ球菌咽頭炎	感染性胃腸炎	水痘	手足口病	伝染性紅斑	突発性発しん	百日咳	ヘルパンギーナ	流行性耳下腺炎	急性出血性結膜炎	流行性角結膜炎
警報レベル	30		3	8	20	7	5	2		1	6	6	1	8
終息基準値	10		1	4	12	4	2	1		0.1	2	2	0.1	4
注意報レベル	10					4						3		
横浜市	-	0.44	0.30	0.71	2.45	0.56	1.41	0.66	0.63	-	1.26	0.19	-	1.06
鶴見	-	1.33	0.17	0.50	4.67	-	-	0.67	0.67	-	1.67	0.17	-	-
神奈川	-	1.67	0.33	0.50	2.50	0.83	1.17	0.50	1.00	-	1.83	0.17	-	2.00
西	-	-	-	0.33	0.33	0.33	-	0.33	1.33	-	2.00	-		
中	-	-	-	0.33	1.00	0.33	1.33	0.33	1.00	-	0.33	0.33	-	1.00
南	-	-	0.20	0.20	1.80	0.80	1.40	0.60	0.20	-	0.20	-	-	2.00
港南	-	1.50	0.50	0.25	6.25	0.50	5.75	0.75	1.00	-	2.75	-
保土ヶ谷	-	-	1.00	2.00	-	0.33	1.33	0.33	-	-	1.33	-	-	-
旭	-	-	-	0.50	4.67	0.17	1.67	0.83	0.17	-	0.50	-	-	-
磯子	-	-	-	0.25	4.25	0.25	1.25	0.25	0.50	-	3.25	0.25	-	-
金沢	-	-	0.20	-	1.80	-	2.00	0.80	0.60	-	1.00	0.40	-	-
港北	-	0.29	0.43	1.71	1.43	0.71	1.43	0.43	-	-	2.14	0.29	-	-
緑	-	1.80	1.60	1.80	2.60	1.00	2.00	1.40	1.20	-	0.80	0.20	-	1.00
青葉	-	-	0.25	-	0.75	0.50	0.25	0.25	1.25	-	0.50	-	-	1.00
都筑	-	-	-	0.50	3.25	0.25	1.00	1.50	0.25	-	-	0.25	-	6.00
戸塚	-	-	0.25	-	1.50	0.25	-	-	0.50	-	0.75	-	-	1.00
栄	-	-	-	-	-	-	0.33	0.33	-	-	0.33	0.33	-	-
泉	-	-	-	1.25	2.25	0.50	3.00	1.00	0.75	-	1.50	0.25	-	-
瀬谷	-	-	0.25	2.25	1.75	3.25	1.25	1.25	1.25	-	1.25	0.75	-	3.00

(- : 0) (... : 報告なし)

数字は報告定点当たり患者数です

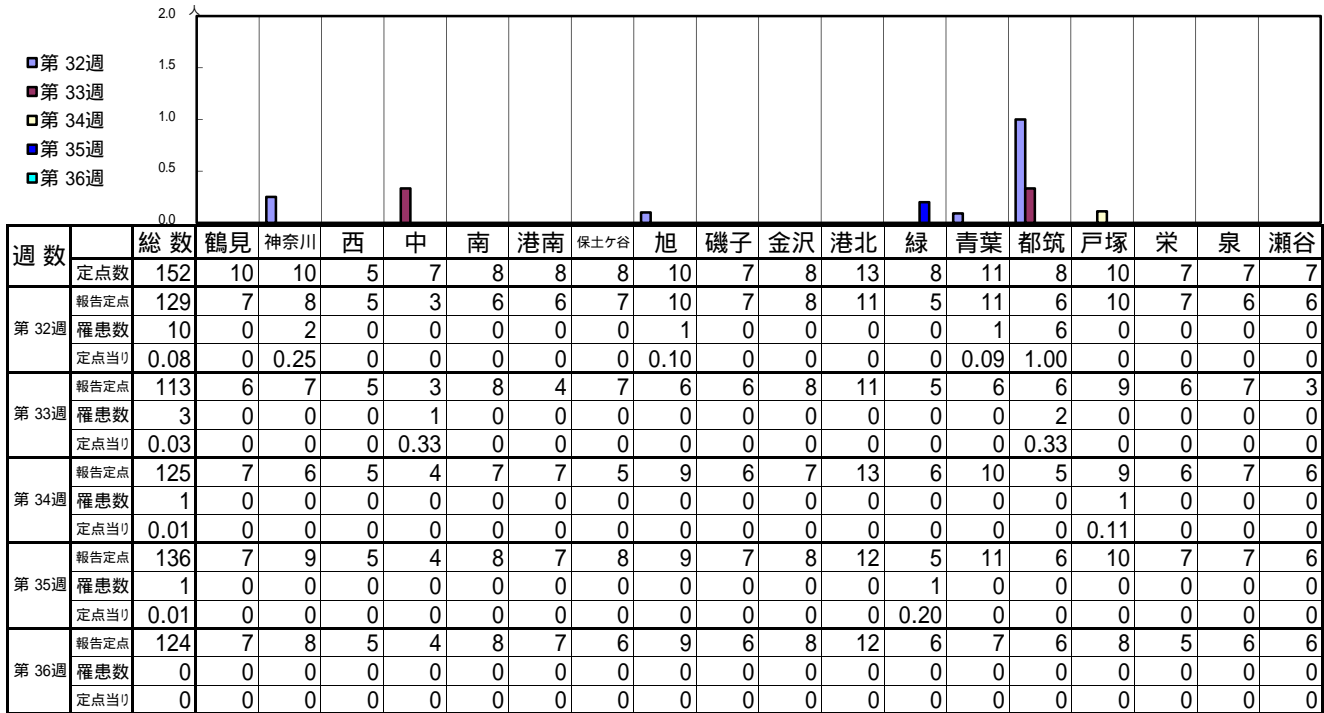
**報告定点当たりの値が警報レベル もしくは警報レベル継続中です
報告定点当たりの値が注意報レベルに達しています**

(この数字は集計時点のものです。翌週以降、変動する可能性があります)

<< インフルエンザ >>

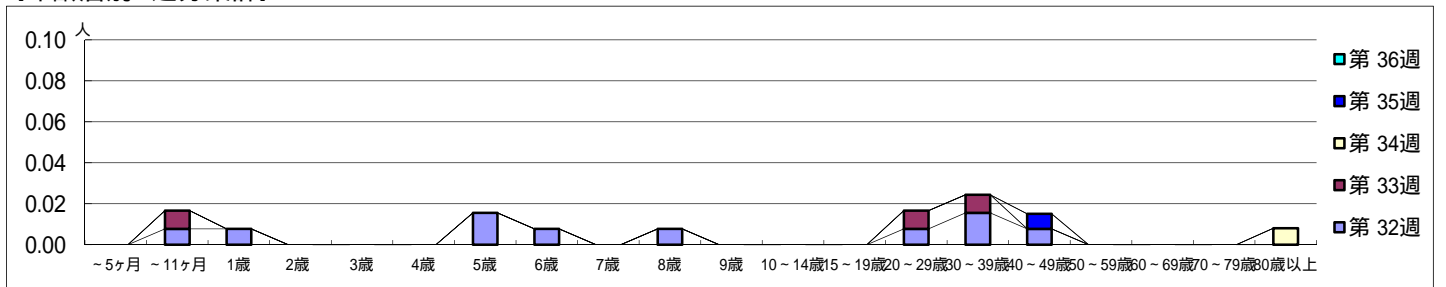
平成 26年 8月 4日 ~ 9月 7日
[平成 26年 第32週 ~ 第36週]

【区別・週別報告定点当り】

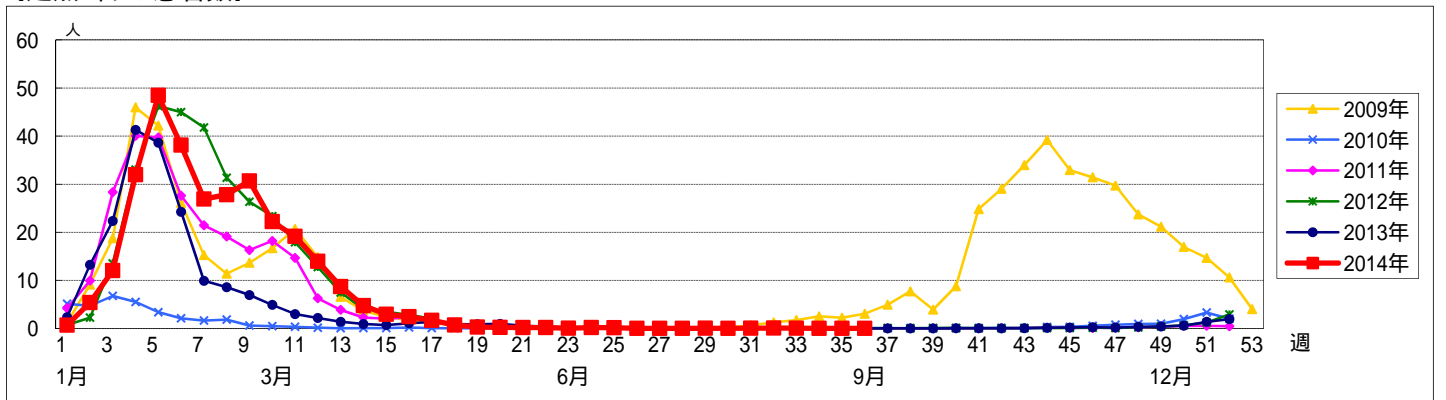


週数	合計	~5ヶ月	~11ヶ月	1歳	2歳	3歳	4歳	5歳	6歳	7歳	8歳	9歳	10~14歳	15~19歳	20~29歳	30~39歳	40~49歳	50~59歳	60~69歳	70~79歳	80歳以上
第 32週	10		1	1				2	1		1				1	2	1				
第 33週	3		1												1	1					
第 34週	1																				1
第 35週	1																1				
第 36週	0																				

【年齢層別5週分集計】



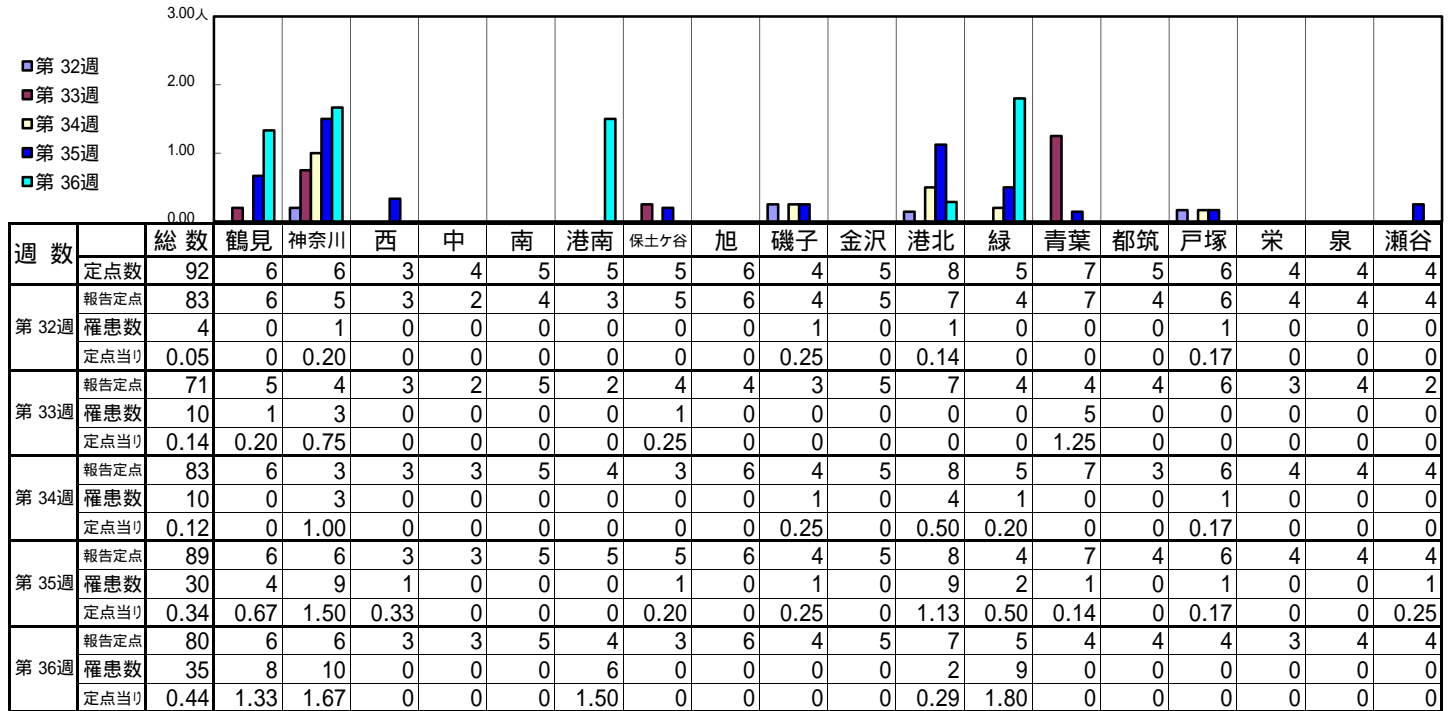
【定点当りの患者数】



<< RSウイルス感染症 >>

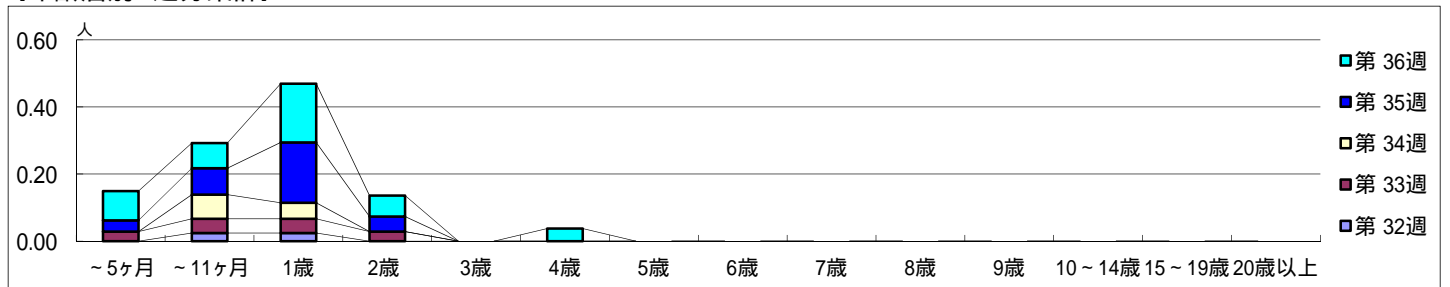
平成 26年 8月 4日 ~ 9月 7日
[平成 26年 第32週 ~ 第36週]

【区別・週別報告定点当り】

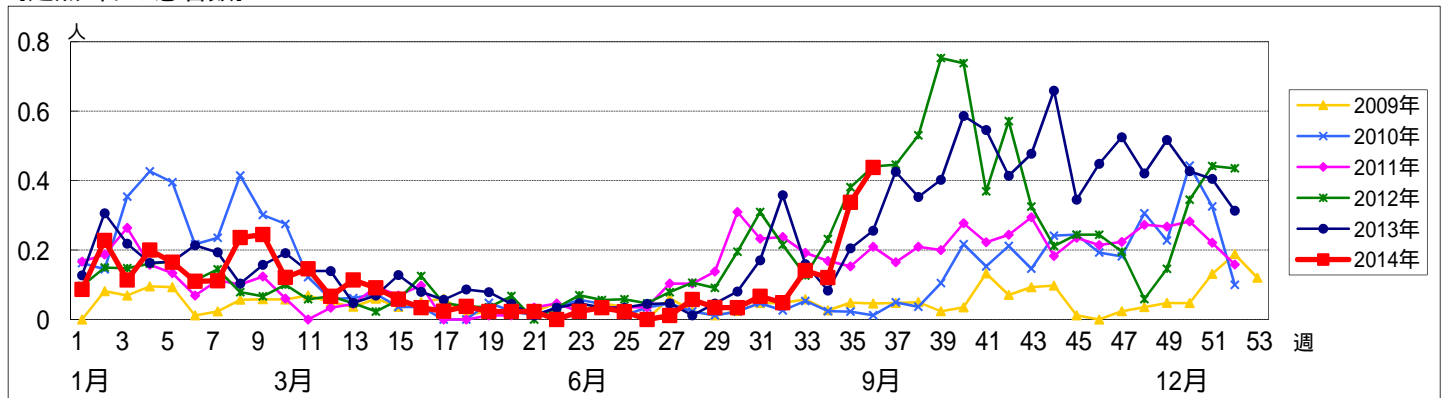


週数		合計	年齢層別														
			~5ヶ月	~11ヶ月	1歳	2歳	3歳	4歳	5歳	6歳	7歳	8歳	9歳	10~14歳	15~19歳	20歳以上	
第32週	罹患数	4		2	2												
	定点当り	0.05		0.02	0.02												
第33週	罹患数	10	2	3	3	2											
	定点当り	0.14	0.03	0.04	0.04	0.03											
第34週	罹患数	10		6	4												
	定点当り	0.12		0.07	0.05												
第35週	罹患数	30	3	7	16	4											
	定点当り	0.34	0.03	0.08	0.18	0.04											
第36週	罹患数	35	7	6	14	5	3										
	定点当り	0.44	0.09	0.08	0.18	0.06	0.04										

【年齢層別5週分集計】



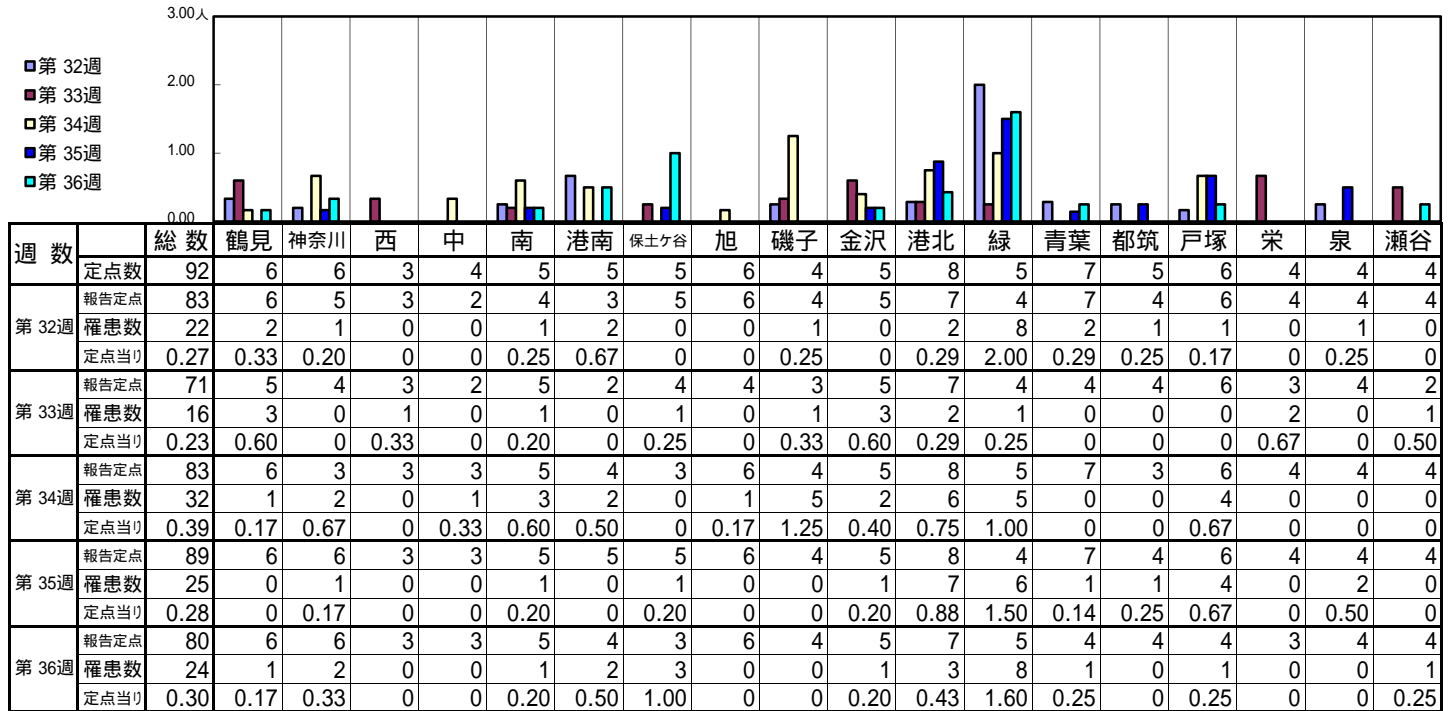
【定点当りの患者数】



<< 咽頭結膜熱 >>

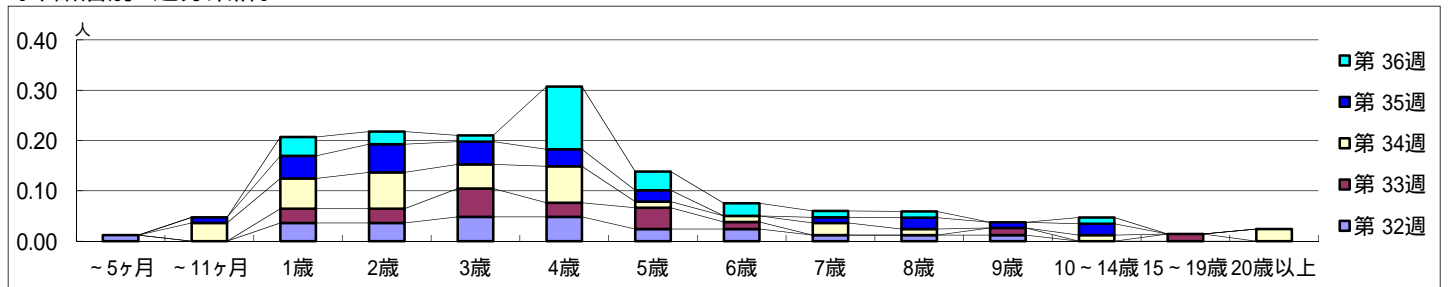
平成 26年 8月 4日 ~ 9月 7日
[平成 26年 第32週 ~ 第36週]

【区別・週別報告定点当り】

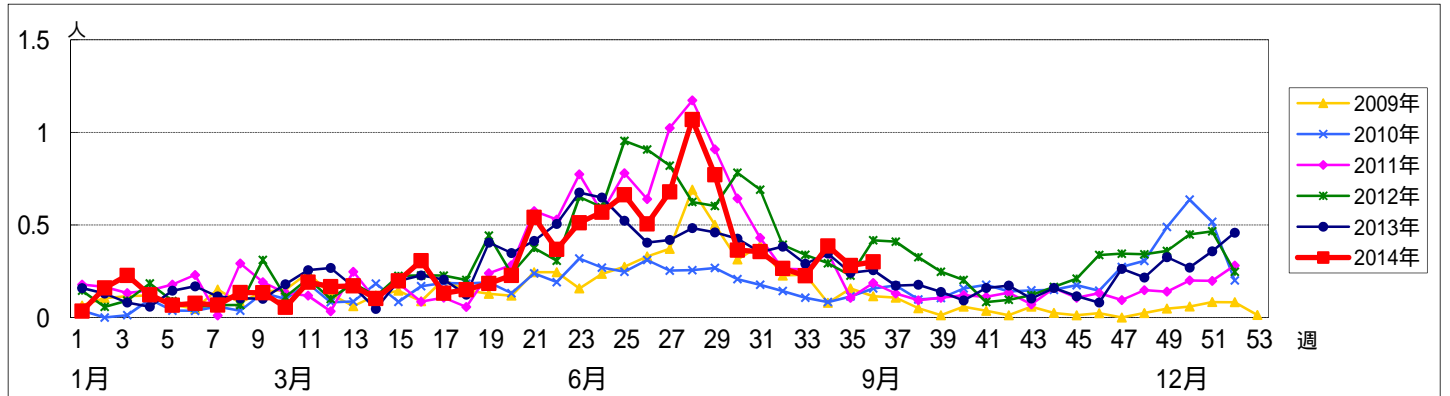


週数		合計	年齢層別													
			~5ヶ月	~11ヶ月	1歳	2歳	3歳	4歳	5歳	6歳	7歳	8歳	9歳	10~14歳	15~19歳	20歳以上
第32週	罹患数	22	1		3	3	4	4	2	2	1	1	1			
	定点当り	0.27	0.01		0.04	0.04	0.05	0.05	0.02	0.02	0.01	0.01	0.01			
第33週	罹患数	16			2	2	4	2	3	1			1		1	
	定点当り	0.23			0.03	0.03	0.06	0.03	0.04	0.01			0.01		0.01	
第34週	罹患数	32		3	5	6	4	6	1	1	2	1		1	2	
	定点当り	0.39		0.04	0.06	0.07	0.05	0.07	0.01	0.01	0.02	0.01		0.01	0.02	
第35週	罹患数	25		1	4	5	4	3	2	1	2	1		2		
	定点当り	0.28		0.01	0.04	0.06	0.04	0.03	0.02		0.01	0.02	0.01	0.02		
第36週	罹患数	24			3	2	1	10	3	2	1	1		1		
	定点当り	0.30			0.04	0.03	0.01	0.13	0.04	0.03	0.01	0.01		0.01		

【年齢層別5週分集計】



【定点当りの患者数】



<< A群溶血性レンサ球菌咽頭炎 >>

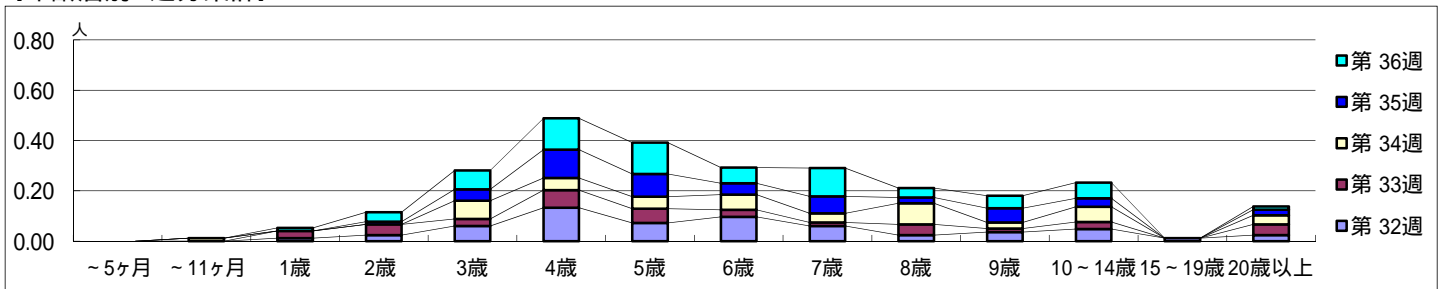
平成 26年 8月 4日 ~ 9月 7日
[平成 26年 第32週 ~ 第36週]

【区別・週別報告定点当り】

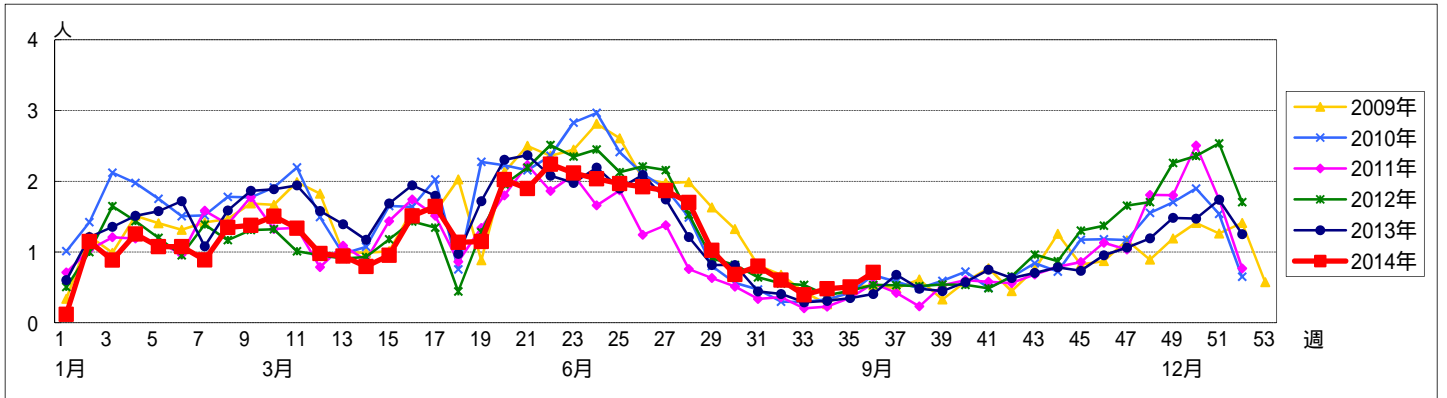
週数		総数	鶴見	神奈川	西	中	南	港南	保土ヶ谷	旭	磯子	金沢	港北	緑	青葉	都筑	戸塚	栄	泉	瀬谷
		定点数	92	6	6	3	4	5	5	5	6	4	5	8	5	7	5	6	4	4
第32週	報告定点	83	6	5	3	2	4	3	5	6	4	5	7	4	7	4	6	4	4	4
	罹患数	50	0	1	0	2	2	3	1	1	5	1	10	5	11	1	1	1	2	3
	定点当り	0.60	0	0.20	0	1.00	0.50	1.00	0.20	0.17	1.25	0.20	1.43	1.25	1.57	0.25	0.17	0.25	0.50	0.75
第33週	報告定点	71	5	4	3	2	5	2	4	4	3	5	7	4	4	4	6	3	4	2
	罹患数	28	1	0	1	1	0	3	0	2	0	0	5	1	6	2	0	0	2	4
	定点当り	0.39	0.20	0	0.33	0.50	0	1.50	0	0.50	0	0	0.71	0.25	1.50	0.50	0	0	0.50	2.00
第34週	報告定点	83	6	3	3	3	5	4	3	6	4	5	8	5	7	3	6	4	4	4
	罹患数	40	1	1	2	1	1	4	1	1	2	0	10	7	3	1	1	0	2	2
	定点当り	0.48	0.17	0.33	0.67	0.33	0.20	1.00	0.33	0.17	0.50	0	1.25	1.40	0.43	0.33	0.17	0	0.50	0.50
第35週	報告定点	89	6	6	3	3	5	5	5	6	4	5	8	4	7	4	6	4	4	4
	罹患数	45	0	3	0	0	1	3	3	1	5	0	3	4	3	0	2	0	6	11
	定点当り	0.51	0	0.50	0	0	0.20	0.60	0.60	0.17	1.25	0	0.38	1.00	0.43	0	0.33	0	1.50	2.75
第36週	報告定点	80	6	6	3	3	5	4	3	6	4	5	7	5	4	4	4	3	4	4
	罹患数	57	3	3	1	1	1	1	6	3	1	0	12	9	0	2	0	0	5	9
	定点当り	0.71	0.50	0.50	0.33	0.33	0.20	0.25	2.00	0.50	0.25	0	1.71	1.80	0	0.50	0	1.25	2.25	

週数		合計	~5ヶ月	~11ヶ月	1歳	2歳	3歳	4歳	5歳	6歳	7歳	8歳	9歳	10~14歳	15~19歳	20歳以上
		第32週	罹患数	50			1	2	5	11	6	8	5	2	3	4
第32週	定点当り	0.60			0.01	0.02	0.06	0.13	0.07	0.10	0.06	0.02	0.04	0.05	0.01	0.02
第33週	罹患数	28			2	3	2	5	4	2	1	3	1	2		3
第33週	定点当り	0.39			0.03	0.04	0.03	0.07	0.06	0.03	0.01	0.04	0.01	0.03		0.04
第34週	罹患数	40		1			6	4	4	5	3	7	2	5		3
第34週	定点当り	0.48		0.01			0.07	0.05	0.05	0.06	0.04	0.08	0.02	0.06		0.04
第35週	罹患数	45				1	4	10	8	4	6	2	5	3		2
第35週	定点当り	0.51				0.01	0.04	0.11	0.09	0.04	0.07	0.02	0.06	0.03		0.02
第36週	罹患数	57			1	3	6	10	10	5	9	3	4	5		1
第36週	定点当り	0.71			0.01	0.04	0.08	0.13	0.13	0.06	0.11	0.04	0.05	0.06		0.01

【年齢層別5週分集計】



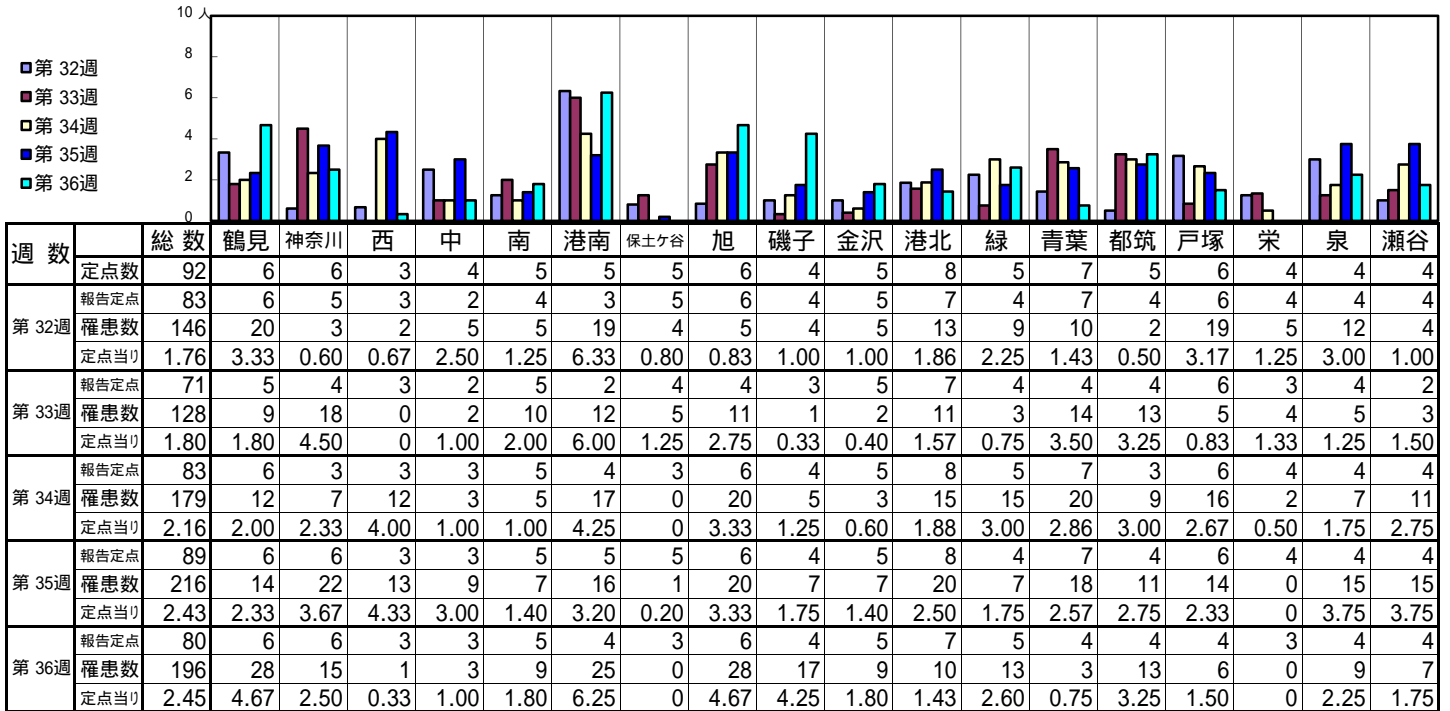
【定点当りの患者数】



<< 感染性胃腸炎 >>

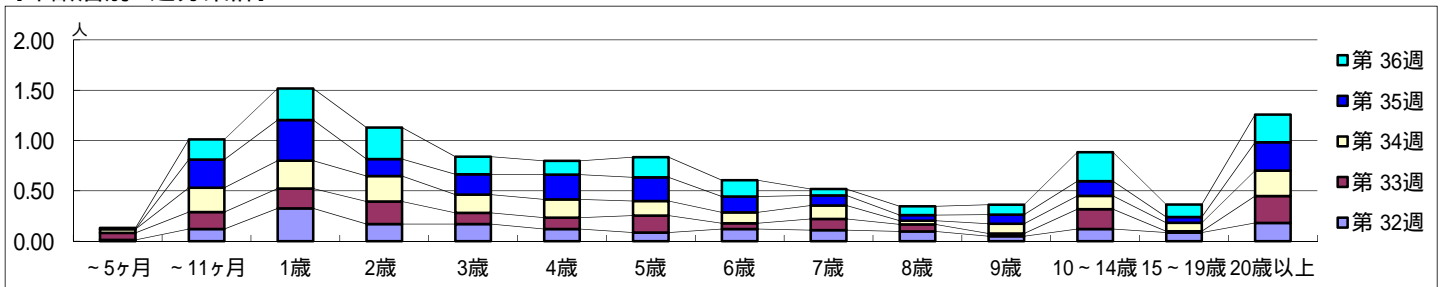
平成 26年 8月 4日 ~ 9月 7日
[平成 26年 第32週 ~ 第36週]

【区別・週別報告定点当り】

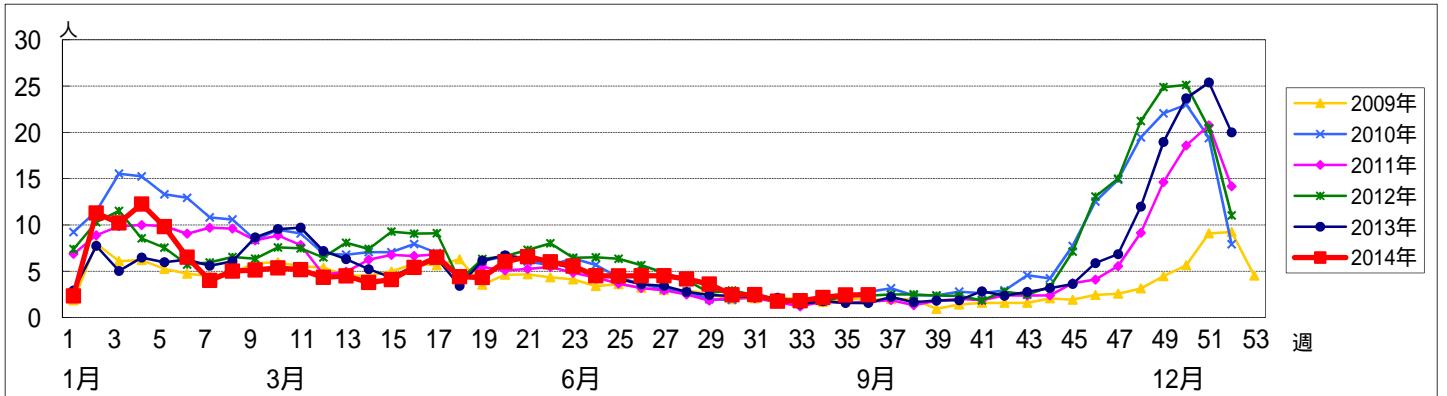


週数		合計	年齢層別													
			~5ヶ月	~11ヶ月	1歳	2歳	3歳	4歳	5歳	6歳	7歳	8歳	9歳	10~14歳	15~19歳	20歳以上
第32週	罹患数	146	1	10	27	14	14	10	7	10	9	8	4	10	7	15
	定点当り	1.76	0.01	0.12	0.33	0.17	0.17	0.12	0.08	0.12	0.11	0.10	0.05	0.12	0.08	0.18
第33週	罹患数	128	5	12	14	16	8	8	12	4	8	5	2	14	1	19
	定点当り	1.80	0.07	0.17	0.20	0.23	0.11	0.11	0.17	0.06	0.11	0.07	0.03	0.20	0.01	0.27
第34週	罹患数	179	3	20	23	21	15	15	12	9	11	3	8	11	7	21
	定点当り	2.16	0.04	0.24	0.28	0.25	0.18	0.18	0.14	0.11	0.13	0.04	0.10	0.13	0.08	0.25
第35週	罹患数	216		25	36	15	18	22	21	14	9	5	8	13	5	25
	定点当り	2.43		0.28	0.40	0.17	0.20	0.25	0.24	0.16	0.10	0.06	0.09	0.15	0.06	0.28
第36週	罹患数	196	1	16	25	25	14	11	16	13	5	7	8	23	10	22
	定点当り	2.45	0.01	0.20	0.31	0.31	0.18	0.14	0.20	0.16	0.06	0.09	0.10	0.29	0.13	0.28

【年齢層別5週分集計】



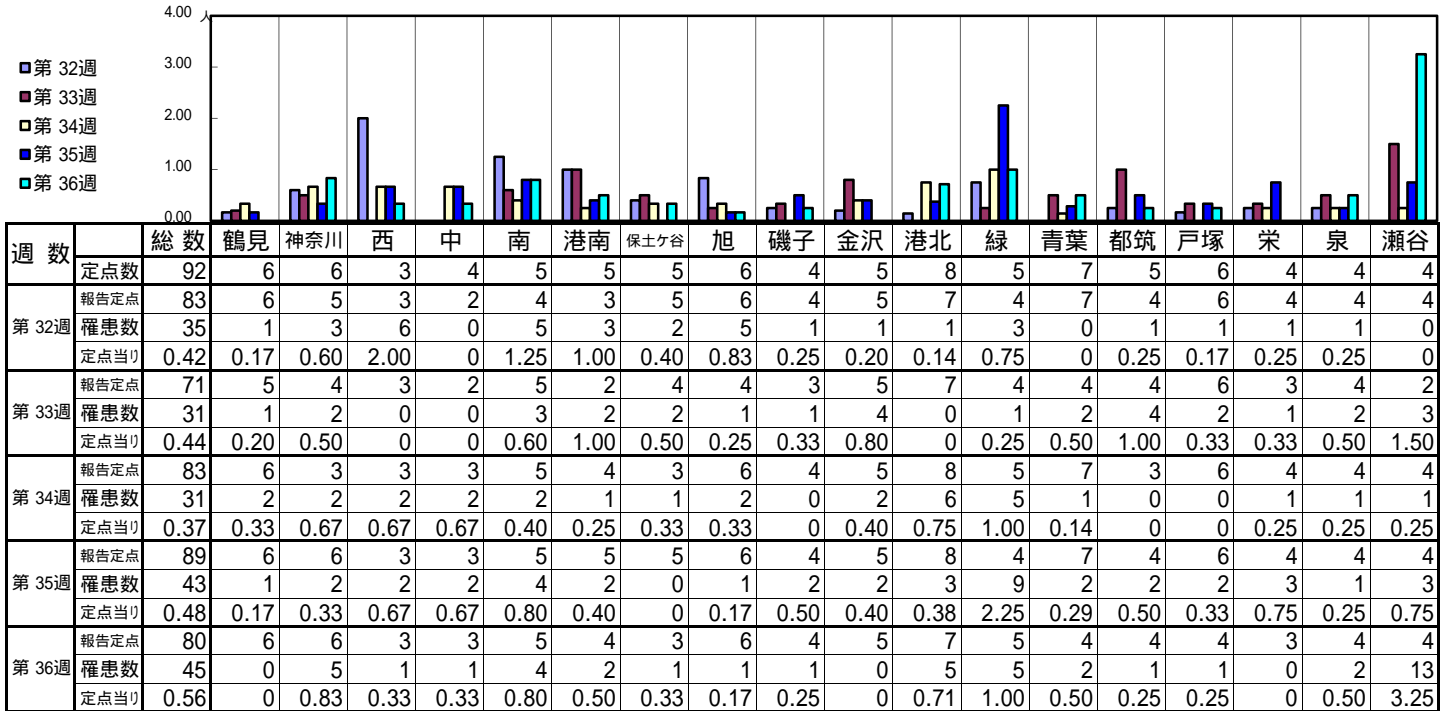
【定点当りの患者数】



<< 水痘 >>

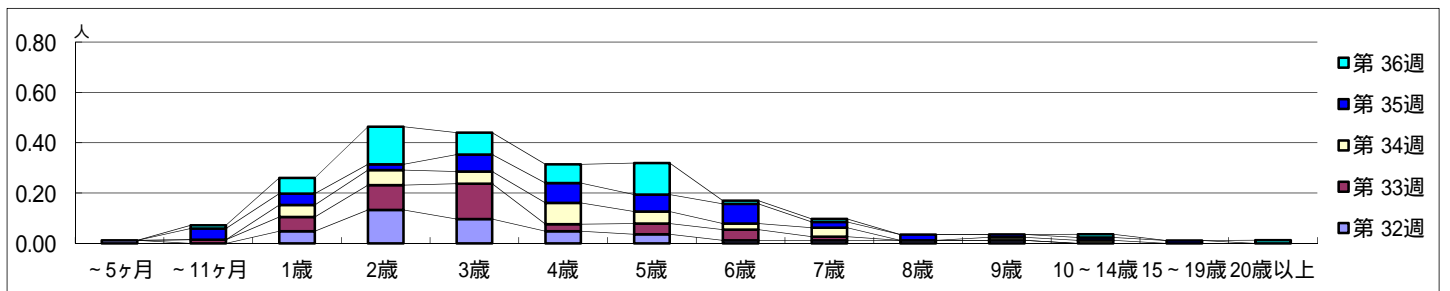
平成 26年 8月 4日 ~ 9月 7日
[平成 26年 第32週 ~ 第36週]

【区別・週別報告定点当り】

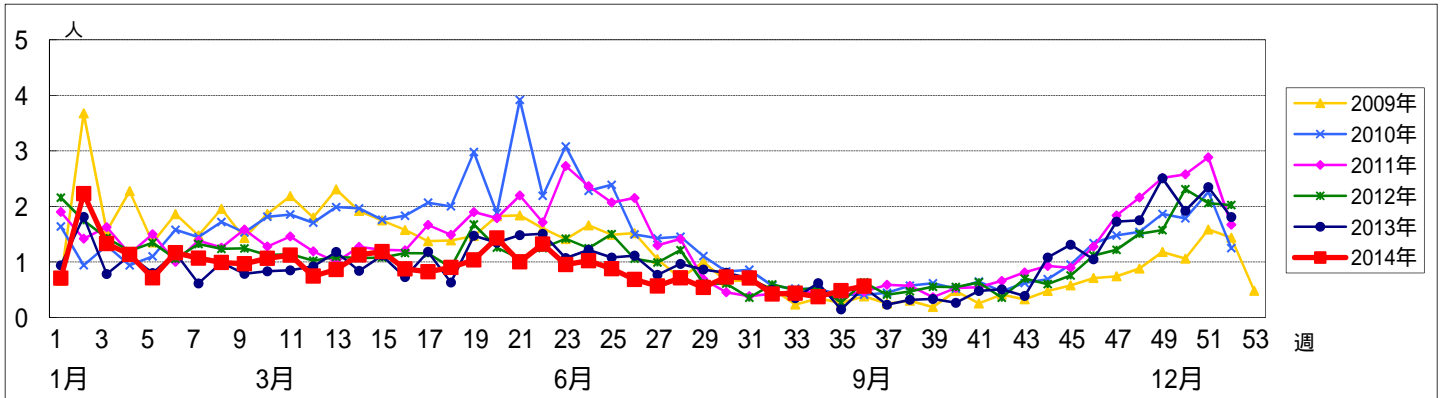


週数		合計	~5ヶ月	~11ヶ月	1歳	2歳	3歳	4歳	5歳	6歳	7歳	8歳	9歳	10~14歳	15~19歳	20歳以上
第32週	罹患数	35	1		4	11	8	4	3	1	1	1	1			
	定点当り	0.42	0.01		0.05	0.13	0.10	0.05	0.04	0.01	0.01	0.01	0.01			
第33週	罹患数	31		1	4	7	10	2	3	3	1					
	定点当り	0.44		0.01	0.06	0.10	0.14	0.03	0.04	0.04	0.01					
第34週	罹患数	31			4	5	4	7	4	2	3		1	1		
	定点当り	0.37			0.05	0.06	0.05	0.08	0.05	0.02	0.04		0.01	0.01		
第35週	罹患数	43		4	4	2	6	7	6	7	2	2	1	1	1	
	定点当り	0.48		0.04	0.04	0.02	0.07	0.08	0.07	0.08	0.02	0.02	0.01	0.01	0.01	
第36週	罹患数	45		1	5	12	7	6	10	1	1			1		1
	定点当り	0.56		0.01	0.06	0.15	0.09	0.08	0.13	0.01	0.01			0.01		0.01

【年齢層別5週分集計】



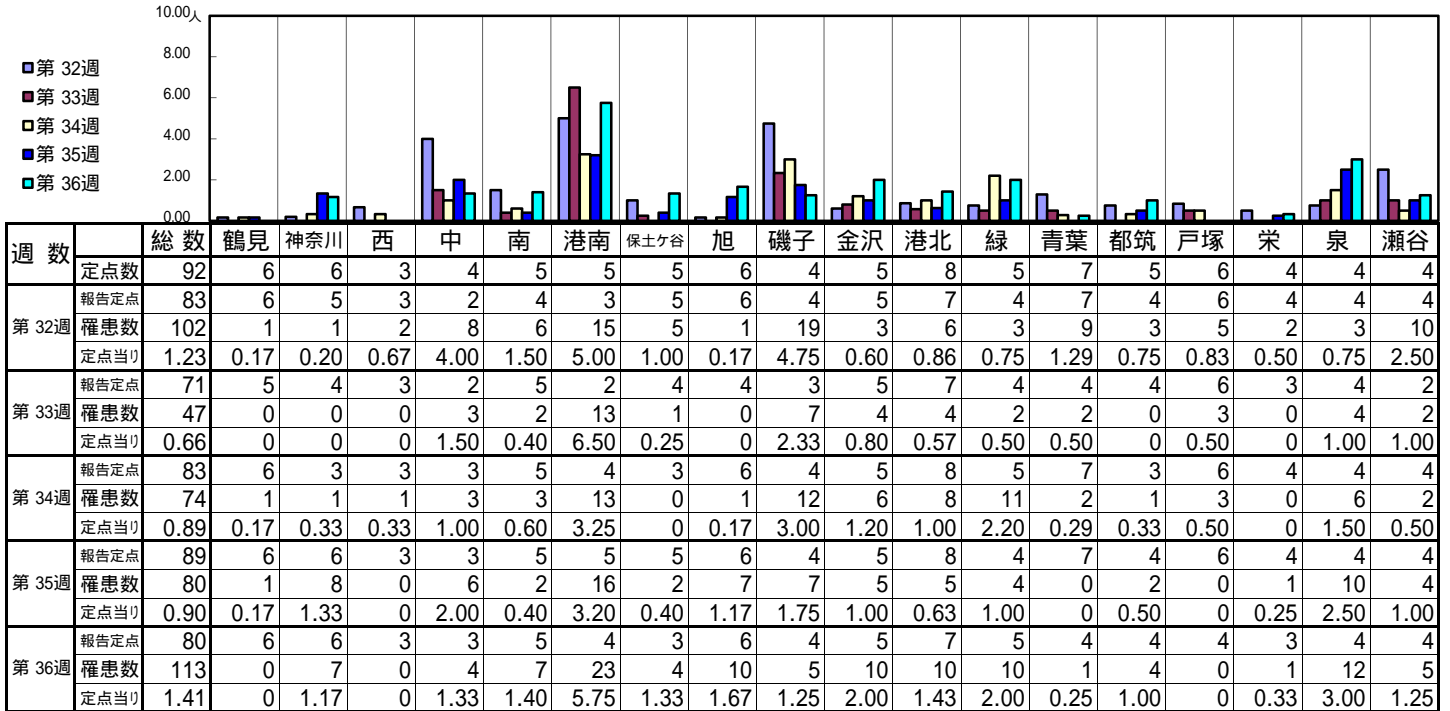
【定点当りの患者数】



<< 手足口病 >>

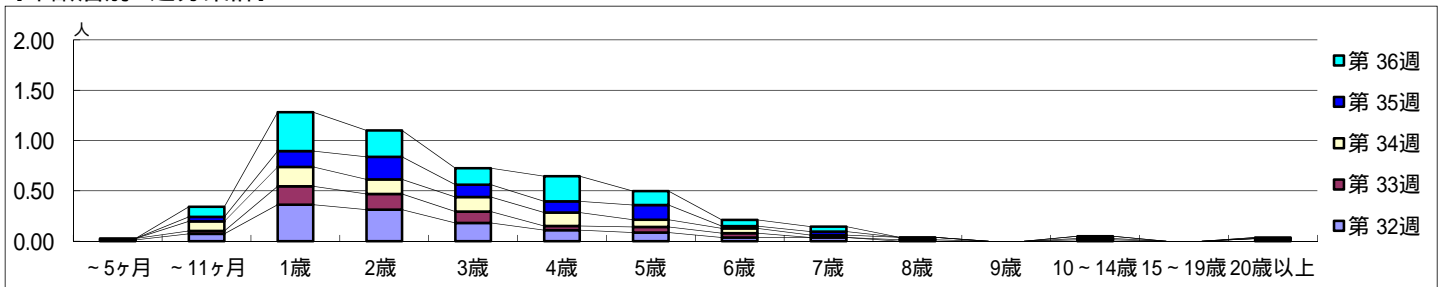
平成 26年 8月 4日 ~ 9月 7日
[平成 26年 第32週 ~ 第36週]

【区別・週別報告定点当り】

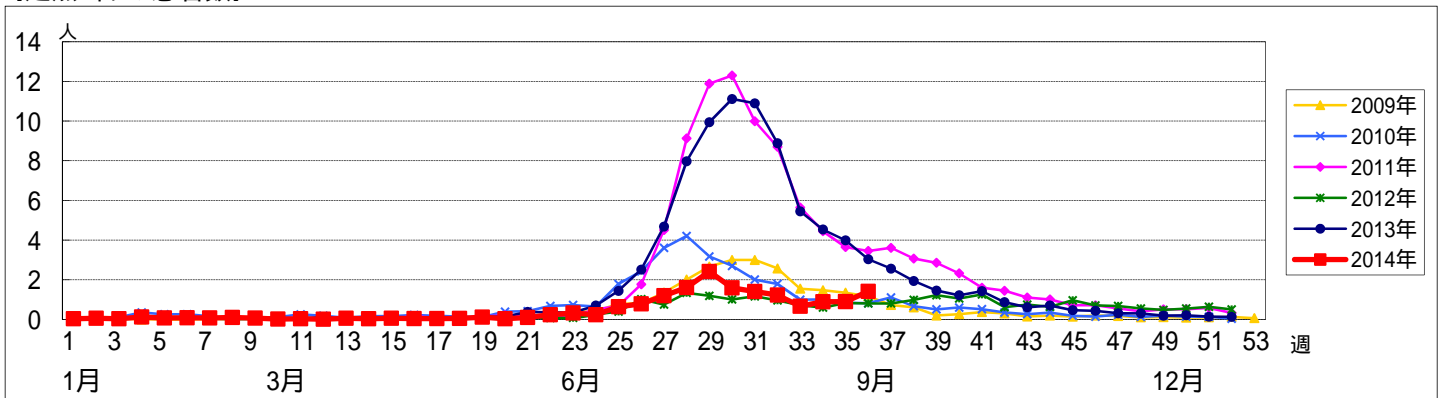


週数		合計	年齢層別														
			~5ヶ月	~11ヶ月	1歳	2歳	3歳	4歳	5歳	6歳	7歳	8歳	9歳	10~14歳	15~19歳	20歳以上	
第32週	罹患数	102	1	6	30	26	15	9	7	3	3						2
	定点当り	1.23	0.01	0.07	0.36	0.31	0.18	0.11	0.08	0.04	0.04						0.02
第33週	罹患数	47	1	2	13	11	8	3	4	3		1		1			
	定点当り	0.66	0.01	0.03	0.18	0.15	0.11	0.04	0.06	0.04	0.01		0.01				
第34週	罹患数	74		8	16	12	12	11	6	4	2		2		1		
	定点当り	0.89		0.10	0.19	0.14	0.14	0.13	0.07	0.05	0.02	0.02		0.01			
第35週	罹患数	80		4	14	20	11	10	13	2	3				2		1
	定点当り	0.90		0.04	0.16	0.22	0.12	0.11	0.15	0.02	0.03				0.02		0.01
第36週	罹患数	113		8	31	21	13	20	11	5	4						
	定点当り	1.41		0.10	0.39	0.26	0.16	0.25	0.14	0.06	0.05						

【年齢層別5週分集計】



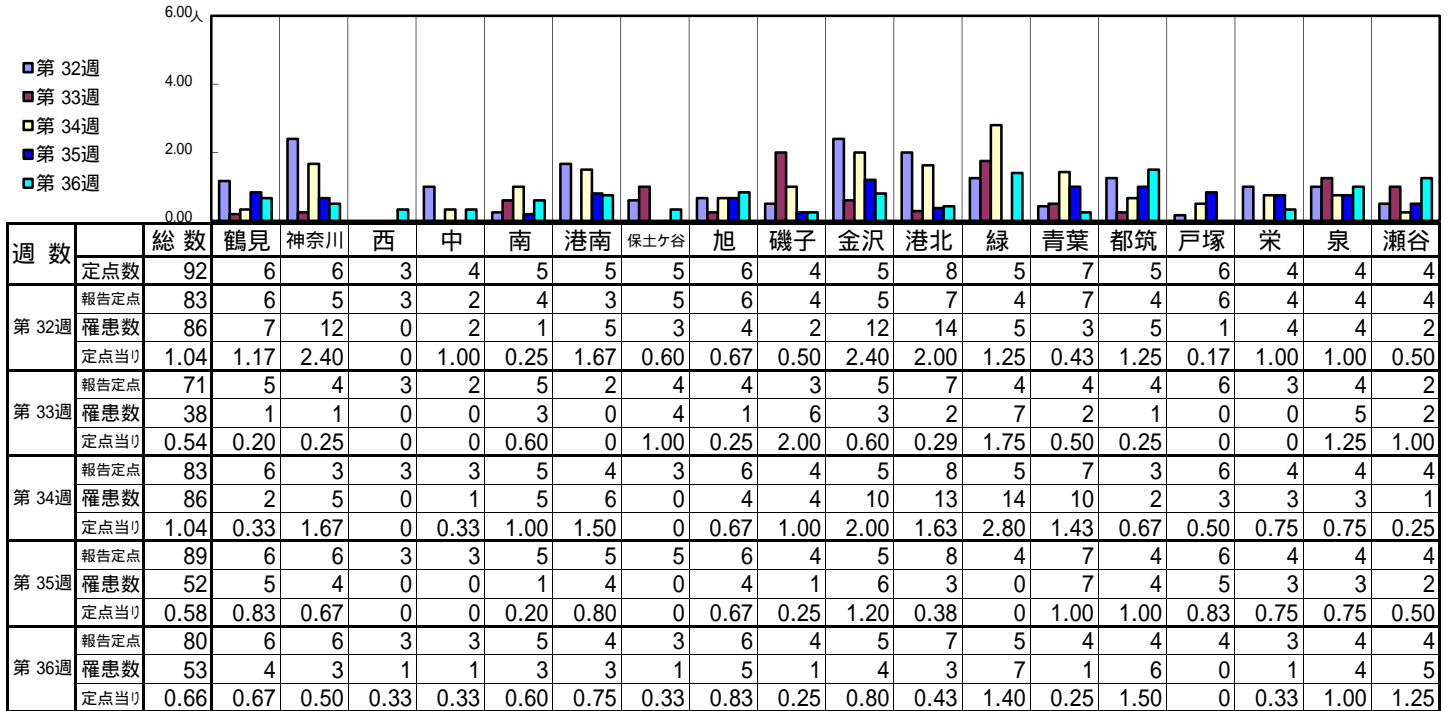
【定点当りの患者数】



<< 伝染性紅斑 >>

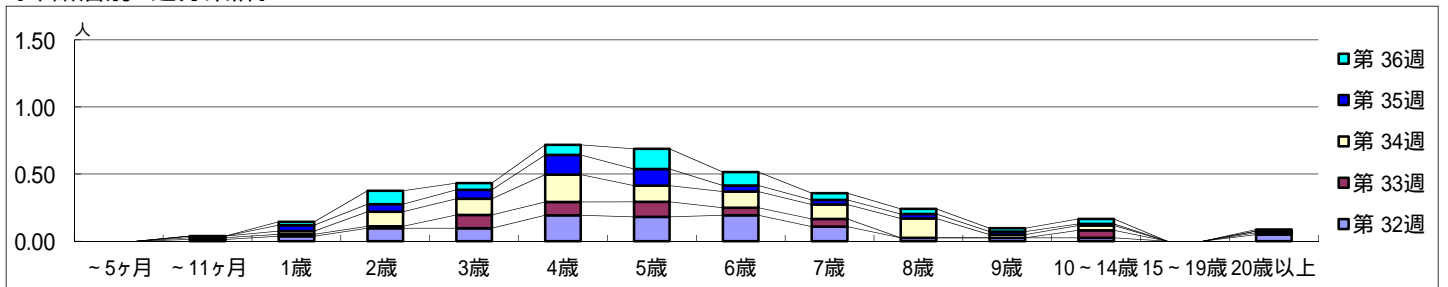
平成 26年 8月 4日 ~ 9月 7日
[平成 26年 第32週 ~ 第36週]

【区別・週別報告定点当り】

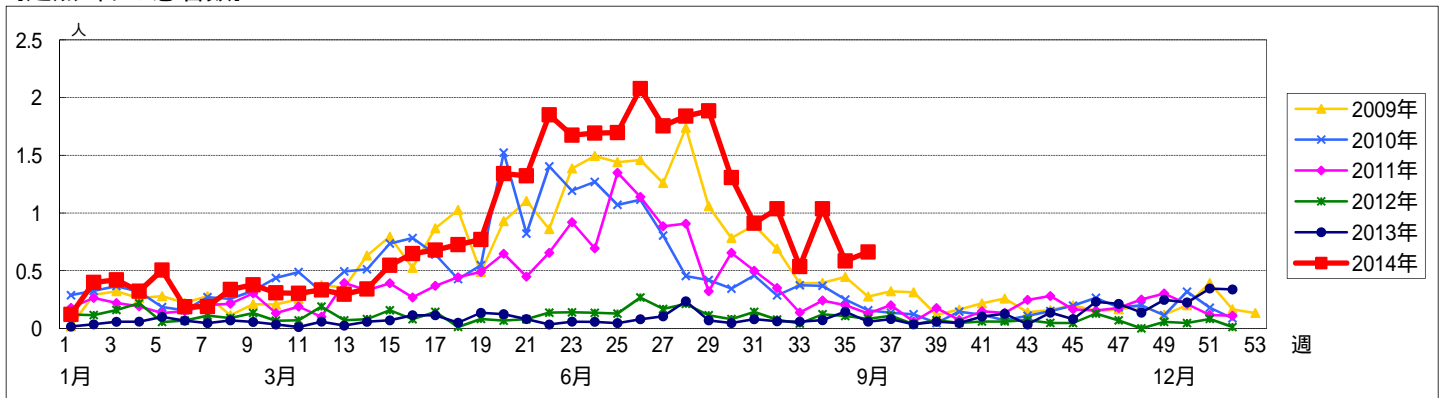


週数		合計	~5ヶ月	~11ヶ月	年齢												
					1歳	2歳	3歳	4歳	5歳	6歳	7歳	8歳	9歳	10~14歳	15~19歳	20歳以上	
第32週	罹患数	86		1	3	8	8	16	15	16	9	2	2	2		4	
	定点当り	1.04		0.01	0.04	0.10	0.10	0.19	0.18	0.19	0.11	0.02	0.02	0.02		0.05	
第33週	罹患数	38		1	1	1	7	7	8	4	4			4		1	
	定点当り	0.54		0.01	0.01	0.01	0.10	0.10	0.11	0.06	0.06			0.06		0.01	
第34週	罹患数	86		1	2	9	10	17	10	10	9	12	2	3		1	
	定点当り	1.04		0.01	0.02	0.11	0.12	0.20	0.12	0.12	0.11	0.14	0.02	0.04		0.01	
第35週	罹患数	52			4	5	6	13	11	4	3	3	2	1			
	定点当り	0.58			0.04	0.06	0.07	0.15	0.12	0.04	0.03	0.03	0.02	0.01			
第36週	罹患数	53			2	8	4	6	12	8	4	3	2	3		1	
	定点当り	0.66			0.03	0.10	0.05	0.08	0.15	0.10	0.05	0.04	0.03	0.04		0.01	

【年齢層別5週分集計】



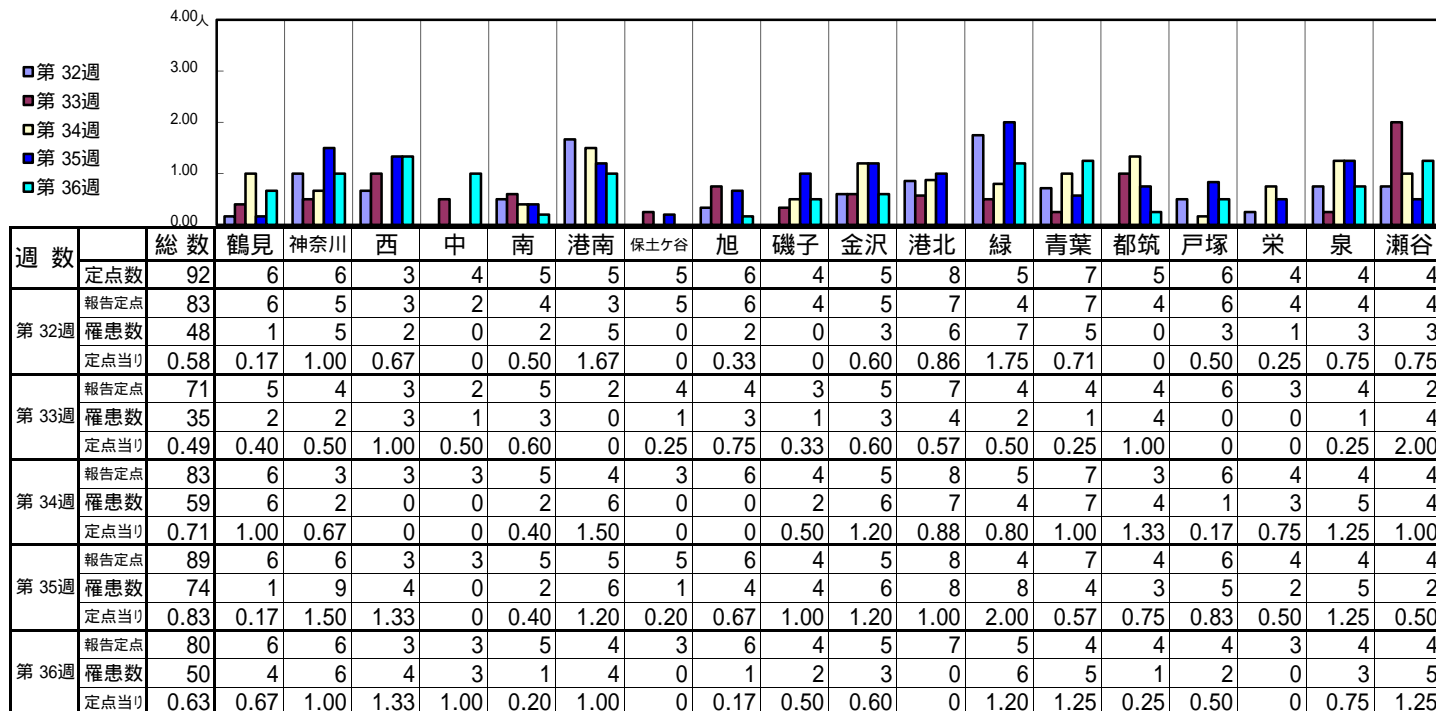
【定点当りの患者数】



<< 突発性発しん >>

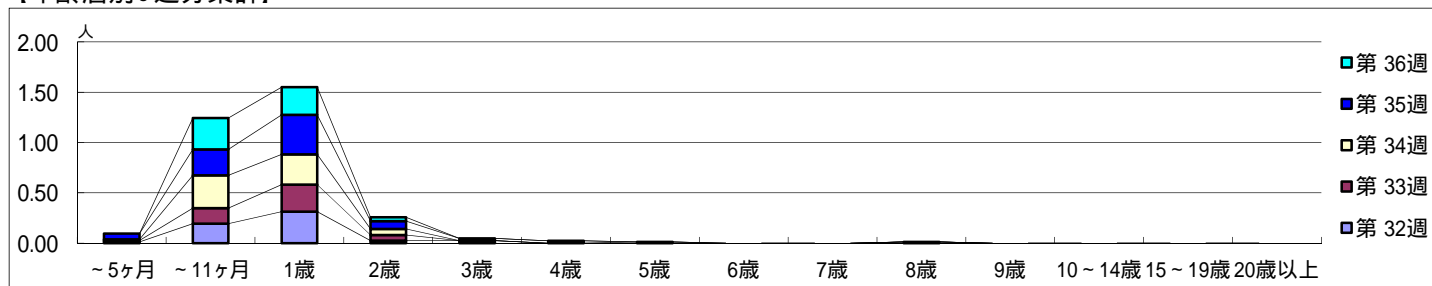
平成 26年 8月 4日 ~ 9月 7日
[平成 26年 第32週 ~ 第36週]

【区別・週別報告定点当り】

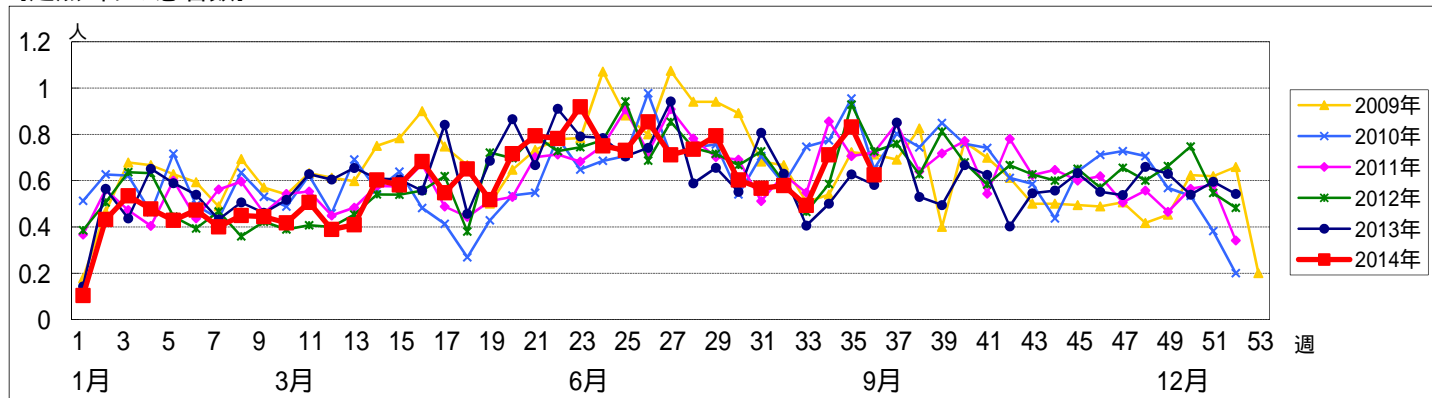


週数		合計	年齢層別												
			~5ヶ月	~11ヶ月	1歳	2歳	3歳	4歳	5歳	6歳	7歳	8歳	9歳	10~14歳	15~19歳
第32週	罹患数	48	1	16	26	2	2					1			
	定点当り	0.58	0.01	0.19	0.31	0.02	0.02					0.01			
第33週	罹患数	35	1	11	19	4									
	定点当り	0.49	0.01	0.15	0.27	0.06									
第34週	罹患数	59	1	27	25	5			1						
	定点当り	0.71	0.01	0.33	0.30	0.06			0.01						
第35週	罹患数	74	5	23	35	7	2	2							
	定点当り	0.83	0.06	0.26	0.39	0.08	0.02	0.02							
第36週	罹患数	50		25	22	3									
	定点当り	0.63		0.31	0.28	0.04									

【年齢層別5週分集計】



【定点当りの患者数】



<< 百日咳 >>

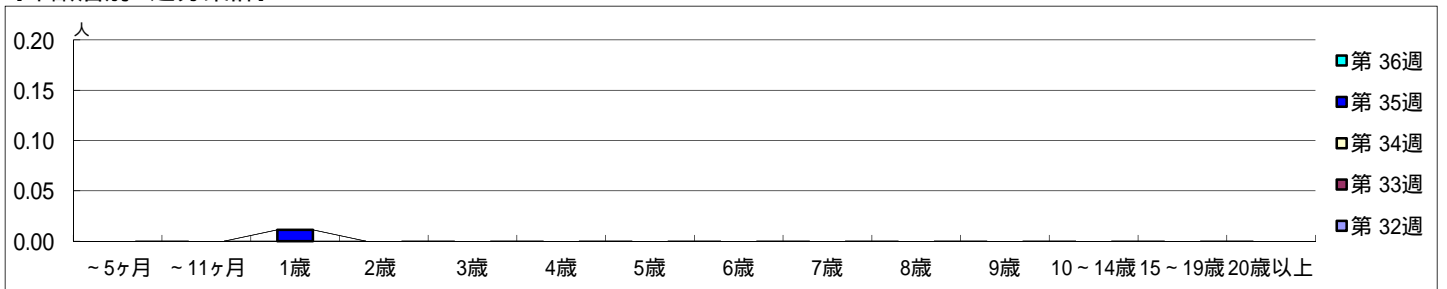
平成 26年 8月 4日 ~ 9月 7日
[平成 26年 第32週 ~ 第36週]

【区別・週別報告定点当り】

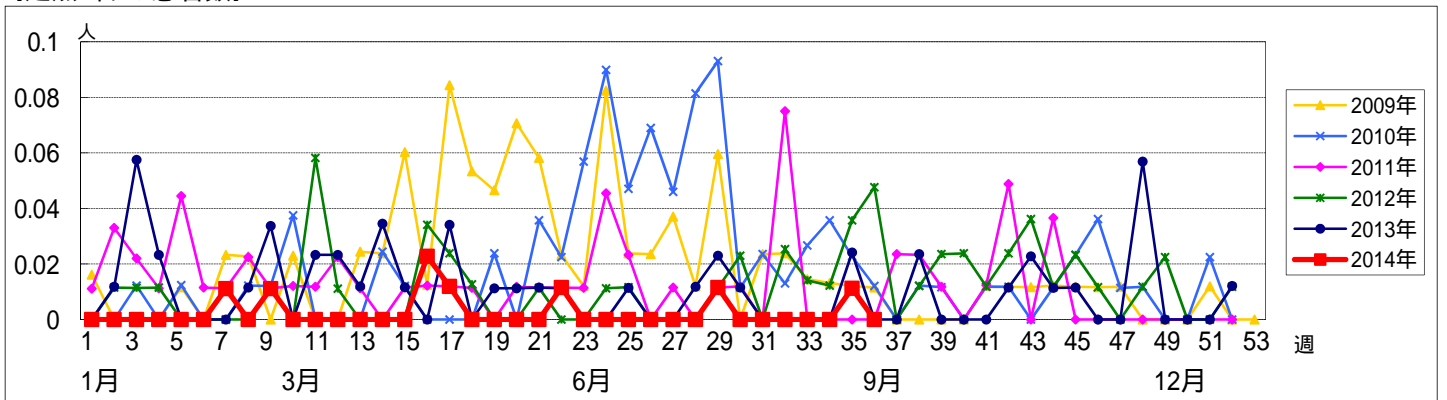
週 数		総数	区 別																	
			鶴見	神奈川	西	中	南	港南	保土ヶ谷	旭	磯子	金沢	港北	緑	青葉	都筑	戸塚	栄	泉	瀬谷
第 32週	定点数	92	6	6	3	4	5	5	5	6	4	5	8	5	7	5	6	4	4	4
	報告定点	83	6	5	3	2	4	3	5	6	4	5	7	4	7	4	6	4	4	4
	罹患数	0	0	0	0	0	0	0	0	0	0	0	0	0	0	0	0	0	0	0
	定点当り	0	0	0	0	0	0	0	0	0	0	0	0	0	0	0	0	0	0	0
第 33週	報告定点	71	5	4	3	2	5	2	4	4	3	5	7	4	4	4	6	3	4	2
	罹患数	0	0	0	0	0	0	0	0	0	0	0	0	0	0	0	0	0	0	0
	定点当り	0	0	0	0	0	0	0	0	0	0	0	0	0	0	0	0	0	0	0
	報告定点	83	6	3	3	3	5	4	3	6	4	5	8	5	7	3	6	4	4	4
第 34週	報告定点	83	6	3	3	3	5	4	3	6	4	5	8	5	7	3	6	4	4	4
	罹患数	0	0	0	0	0	0	0	0	0	0	0	0	0	0	0	0	0	0	0
	定点当り	0	0	0	0	0	0	0	0	0	0	0	0	0	0	0	0	0	0	0
	報告定点	89	6	6	3	3	5	5	5	6	4	5	8	4	7	4	6	4	4	4
第 35週	報告定点	89	6	6	3	3	5	5	5	6	4	5	8	4	7	4	6	4	4	4
	罹患数	1	0	0	0	0	0	0	0	0	0	0	0	0	0	1	0	0	0	0
	定点当り	0.01	0	0	0	0	0	0	0	0	0	0	0	0	0	0.25	0	0	0	0
	報告定点	80	6	6	3	3	5	4	3	6	4	5	7	5	4	4	4	3	4	4
第 36週	報告定点	80	6	6	3	3	5	4	3	6	4	5	7	5	4	4	4	3	4	4
	罹患数	0	0	0	0	0	0	0	0	0	0	0	0	0	0	0	0	0	0	0
	定点当り	0	0	0	0	0	0	0	0	0	0	0	0	0	0	0	0	0	0	0

週 数		合計	~5ヶ月	~11ヶ月	年 齢														
					1歳	2歳	3歳	4歳	5歳	6歳	7歳	8歳	9歳	10~14歳	15~19歳	20歳以上			
第 32週	罹患数	0																	
	定点当り	0																	
第 33週	罹患数	0																	
	定点当り	0																	
第 34週	罹患数	0																	
	定点当り	0																	
第 35週	罹患数	1				1													
	定点当り	0.01				0.01													
第 36週	罹患数	0																	
	定点当り	0																	

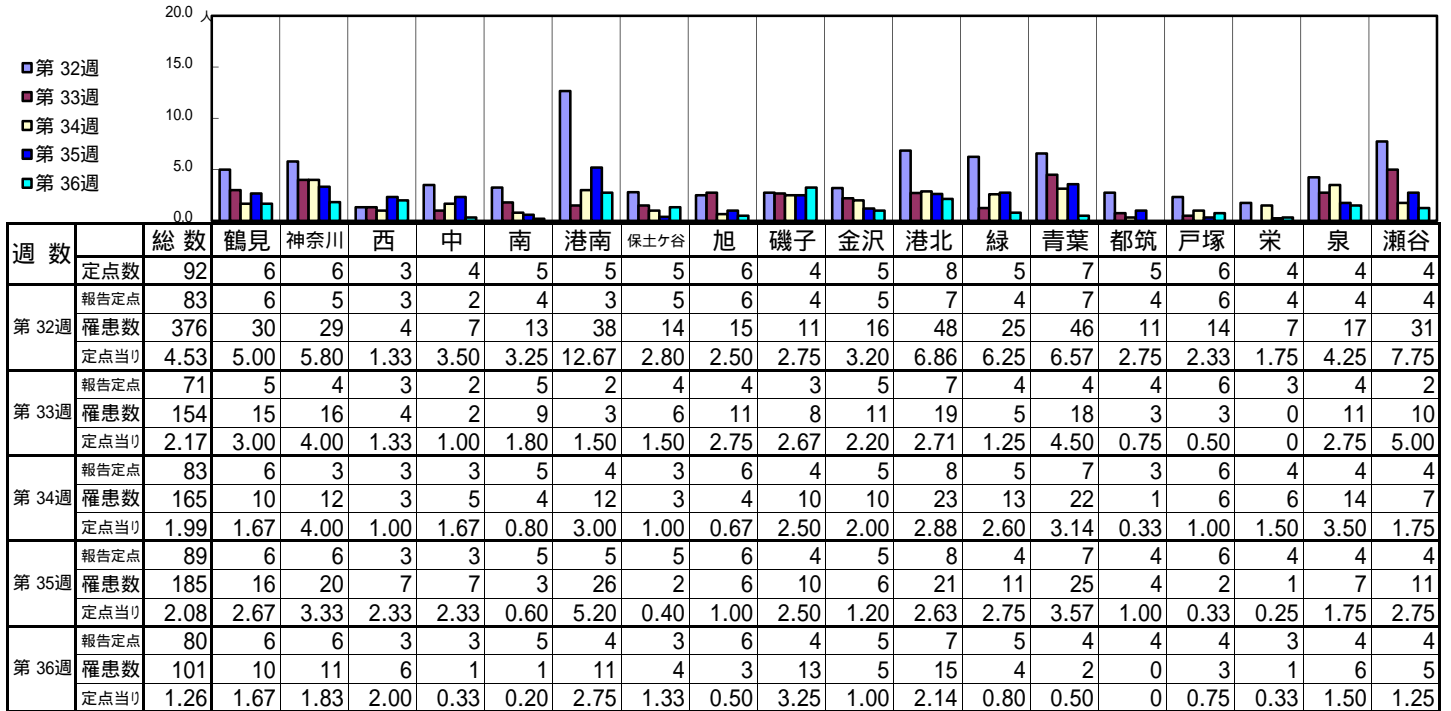
【年齢層別5週分集計】



【定点当りの患者数】

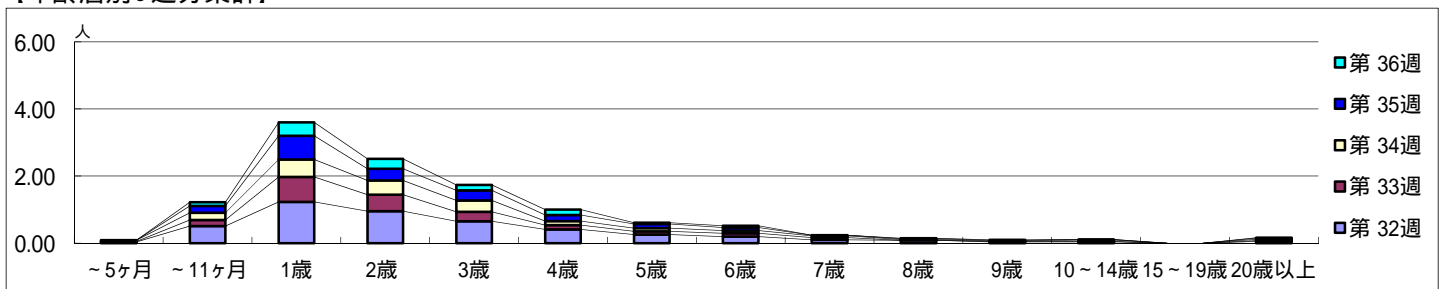


【区別・週別報告定点当り】

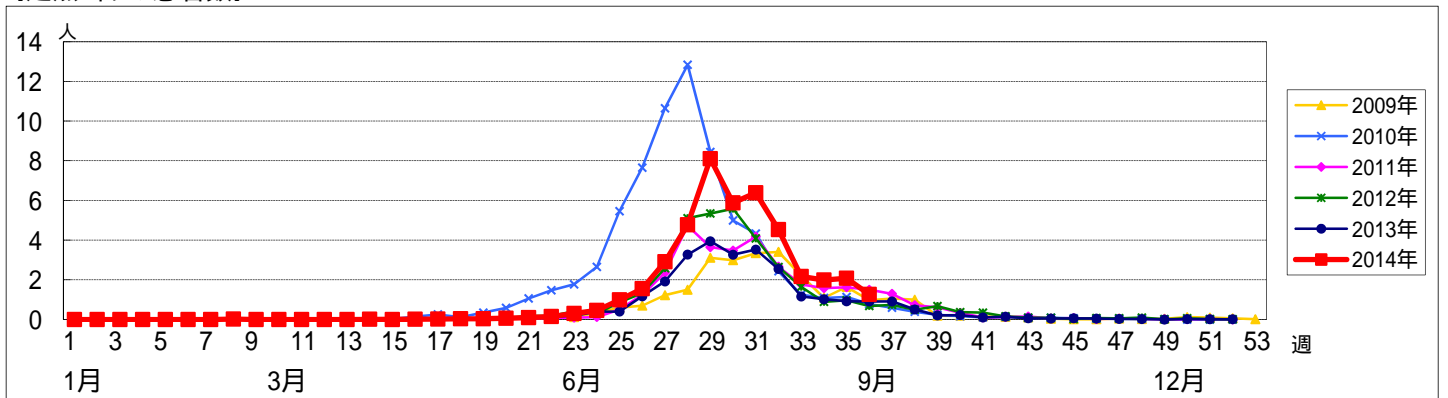


週数		合計	年齢層別												
			~5ヶ月	~11ヶ月	1歳	2歳	3歳	4歳	5歳	6歳	7歳	8歳	9歳	10~14歳	15~19歳
第32週	罹患数	376	3	42	102	79	54	34	21	16	8	7	3	3	4
	定点当り	4.53	0.04	0.51	1.23	0.95	0.65	0.41	0.25	0.19	0.10	0.08	0.04	0.04	0.05
第33週	罹患数	154	1	13	53	35	20	9	7	7	5	1	1	2	
	定点当り	2.17	0.01	0.18	0.75	0.49	0.28	0.13	0.10	0.10	0.07	0.01	0.01	0.03	
第34週	罹患数	165	3	18	43	35	28	10	8	7	4	2	3	3	
	定点当り	1.99	0.04	0.22	0.52	0.42	0.34	0.12	0.10	0.08	0.05	0.02	0.01	0.04	
第35週	罹患数	185	18	63	31	27	16	11	8	2	2	2	2	3	
	定点当り	2.08	0.20	0.71	0.35	0.30	0.18	0.12	0.09	0.02	0.02	0.02	0.02	0.03	
第36週	罹患数	101	9	32	24	13	13	3	4	1	1	1	1		
	定点当り	1.26	0.11	0.40	0.30	0.16	0.16	0.04	0.05	0.01	0.01	0.01	0.01		

【年齢層別5週分集計】



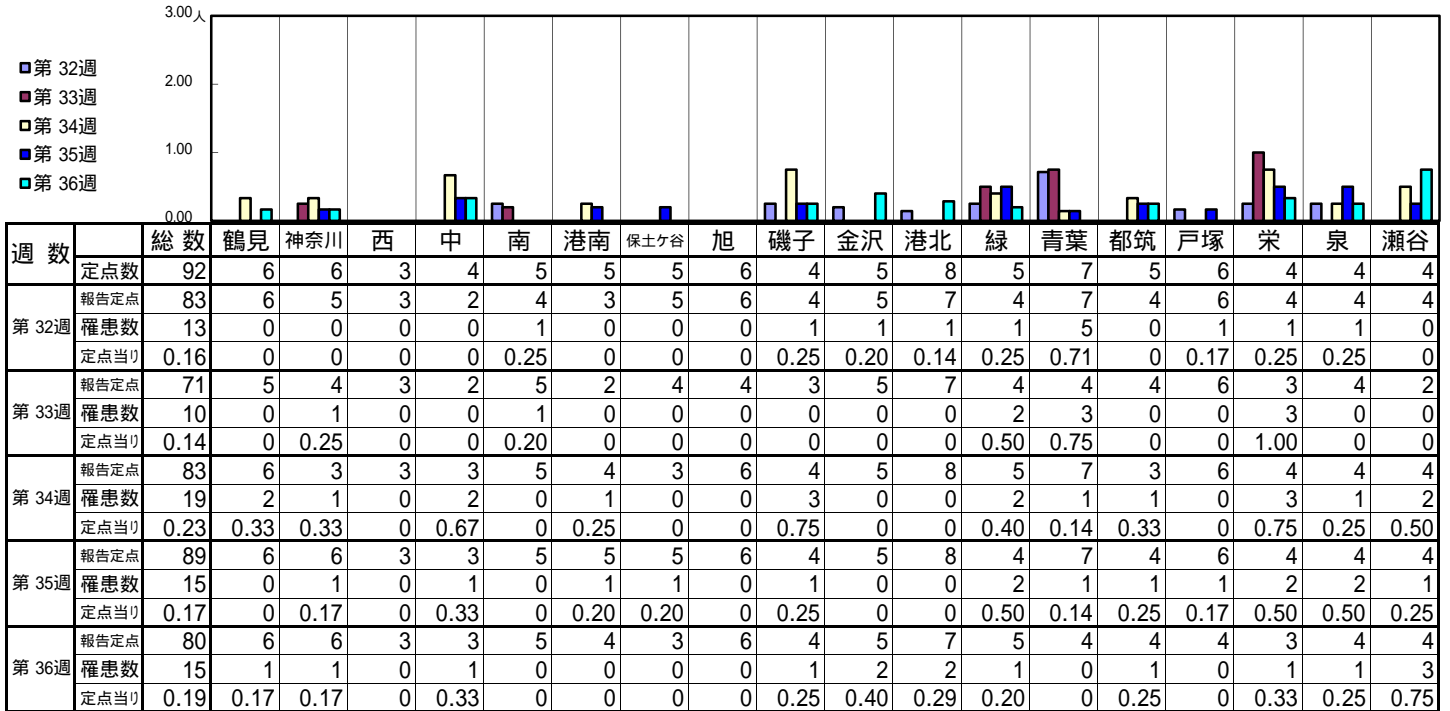
【定点当りの患者数】



<< 流行性耳下腺炎 >>

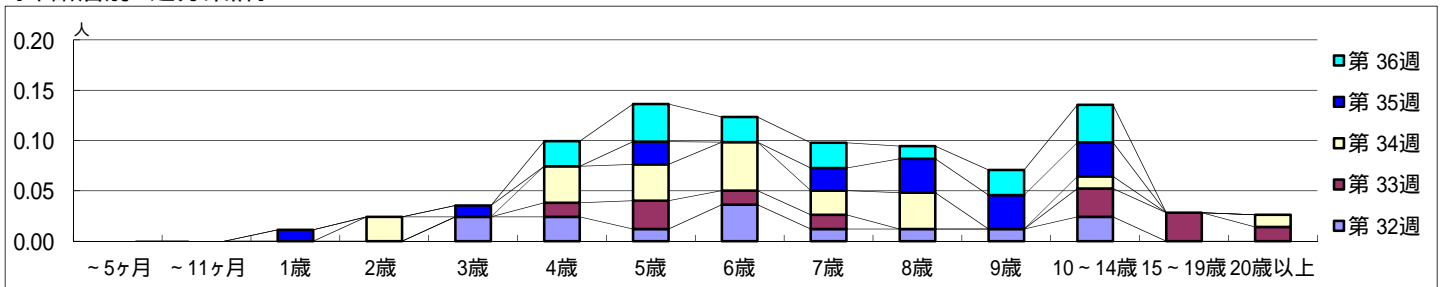
平成 26年 8月 4日 ~ 9月 7日
[平成 26年 第32週 ~ 第36週]

【区別・週別報告定点当り】

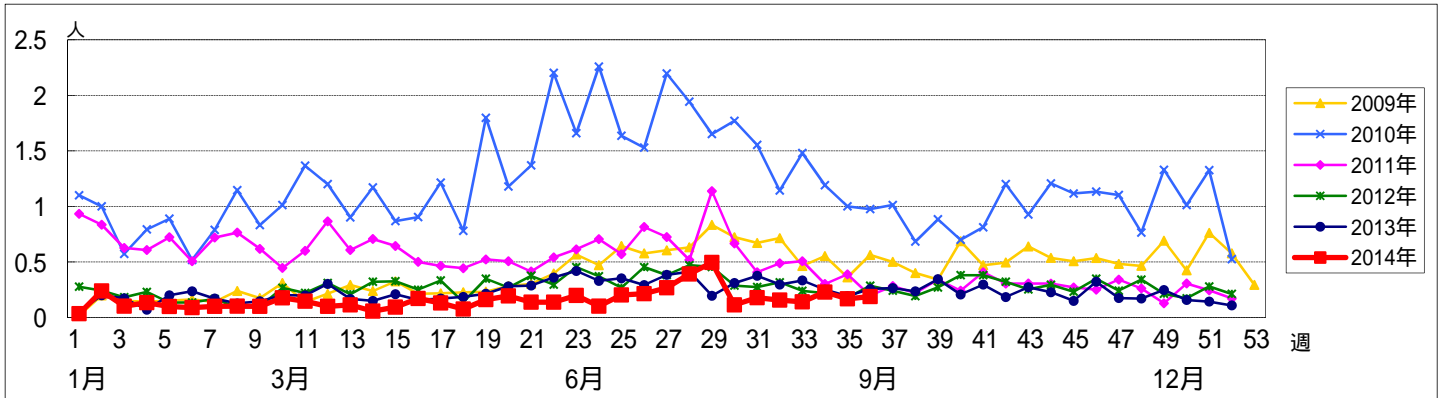


週数		合計	年齢層別															
			~5ヶ月	~11ヶ月	1歳	2歳	3歳	4歳	5歳	6歳	7歳	8歳	9歳	10~14歳	15~19歳	20歳以上		
第32週	罹患数	13					2	2	1	3	1	1	1	2				
	定点当り	0.16					0.02	0.02	0.01	0.04	0.01	0.01	0.01	0.02				
第33週	罹患数	10						1	2	1	1			2	2	1		
	定点当り	0.14						0.01	0.03	0.01	0.01			0.03	0.03	0.01		
第34週	罹患数	19				2		3	3	4	2	3		1		1		
	定点当り	0.23				0.02		0.04	0.04	0.05	0.02	0.04		0.01		0.01		
第35週	罹患数	15			1		1		2		2	3	3	3				
	定点当り	0.17			0.01		0.01		0.02		0.02	0.03	0.03	0.03				
第36週	罹患数	15						2	3	2	2	1	2	3				
	定点当り	0.19						0.03	0.04	0.03	0.03	0.01	0.03	0.04				

【年齢層別5週分集計】



【定点当りの患者数】



<< 急性出血性結膜炎 >>

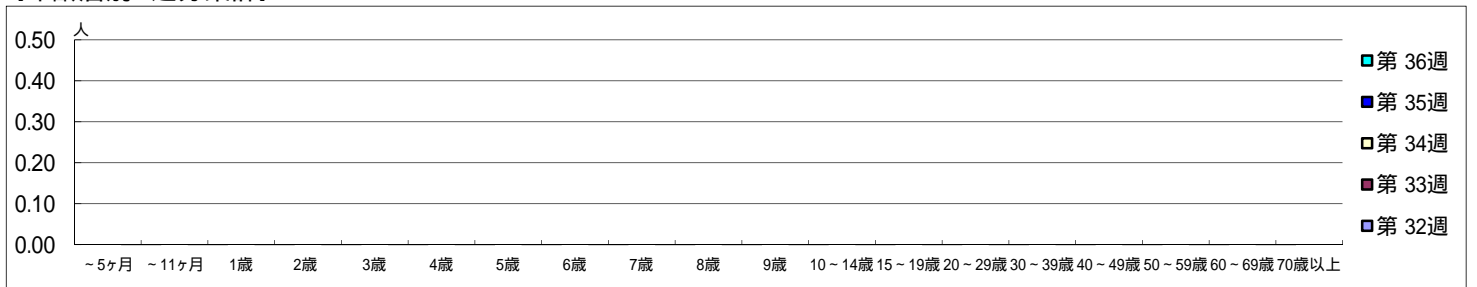
平成 26年 8月 4日 ~ 9月 7日
[平成 26年 第32週 ~ 第36週]

[区別・週別報告定点当り]

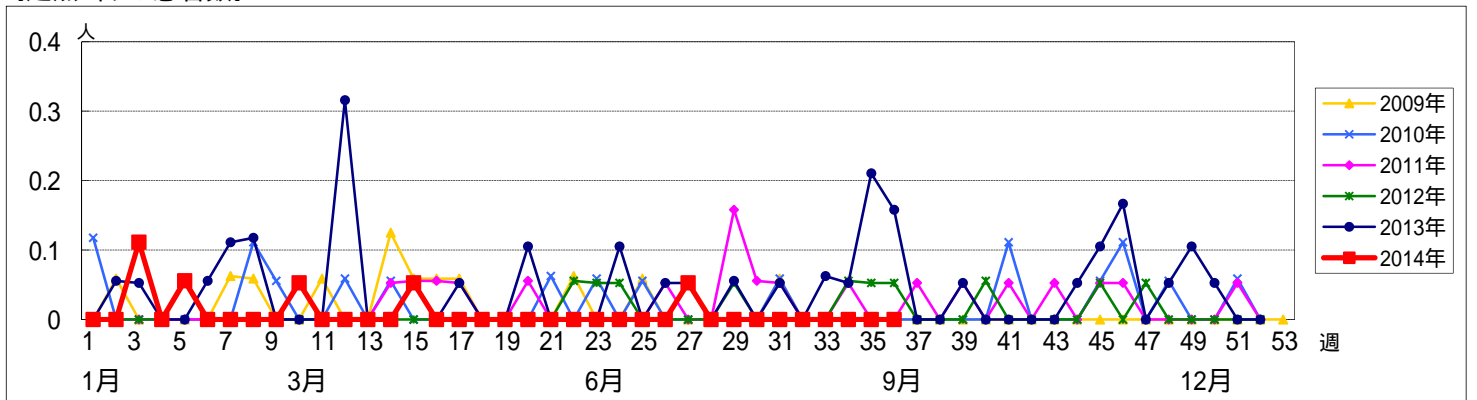
週数		総数	鶴見	神奈川	西	中	南	港南	保土ヶ谷	旭	磯子	金沢	港北	緑	青葉	都筑	戸塚	栄	泉	瀬谷
第 32週	定点数	19	1	1	0	1	1	1	1	1	1	1	2	1	2	1	1	1	1	1
	報告定点	18	1	1		1	1		1	1	1	1	2	1	2	1	1	1	1	1
	罹患数	0	0	0		0	0	0	0	0	0	0	0	0	0	0	0	0	0	0
	定点当り	0	0	0		0	0	0	0	0	0	0	0	0	0	0	0	0	0	0
第 33週	報告定点	17	1	1		1	1		1	1	1	1	2	1	1	1	1	1	1	1
	罹患数	0	0	0		0	0	0	0	0	0	0	0	0	0	0	0	0	0	0
	定点当り	0	0	0		0	0	0	0	0	0	0	0	0	0	0	0	0	0	0
	報告定点	18	1	1		1	1		1	1	1	1	2	1	2	1	1	1	1	1
第 34週	罹患数	0	0	0		0	0	0	0	0	0	0	0	0	0	0	0	0	0	0
	定点当り	0	0	0		0	0	0	0	0	0	0	0	0	0	0	0	0	0	0
	報告定点	17	1	1		1	1		1	1	1	1	2	1	2	1	1	1	1	1
	罹患数	0	0	0		0	0	0	0	0	0	0	0	0	0	0	0	0	0	0
第 35週	定点当り	0	0	0		0	0	0	0	0	0	0	0	0	0	0	0	0	0	0
	報告定点	16	1	1		1	1		1	1	1	1	1	1	1	1	1	1	1	1
	罹患数	0	0	0		0	0	0	0	0	0	0	0	0	0	0	0	0	0	0
	定点当り	0	0	0		0	0	0	0	0	0	0	0	0	0	0	0	0	0	0

週数		合計	~5ヶ月	~11ヶ月	1歳	2歳	3歳	4歳	5歳	6歳	7歳	8歳	9歳	10~14歳	15~19歳	20~29歳	30~39歳	40~49歳	50~59歳	60~69歳	70歳以上
第 32週	罹患数	0																			
	定点当り	0																			
第 33週	罹患数	0																			
	定点当り	0																			
第 34週	罹患数	0																			
	定点当り	0																			
第 35週	罹患数	0																			
	定点当り	0																			
第 36週	罹患数	0																			
	定点当り	0																			

[年齢層別5週分集計]



[定点当りの患者数]



<< 流行性角結膜炎 >>

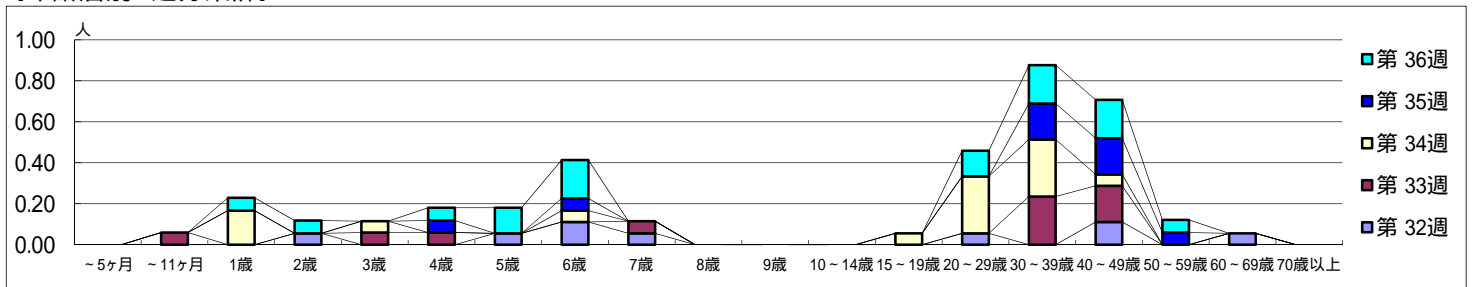
平成 26年 8月 4日 ~ 9月 7日
[平成 26年 第32週 ~ 第36週]

[区別・週別報告定点当り]

週数		区別																		
		総数	鶴見	神奈川	西	中	南	港南	保土ヶ谷	旭	磯子	金沢	港北	緑	青葉	都筑	戸塚	栄	泉	瀬谷
第 32週	定点数	19	1	1	0	1	1	1	1	1	1	1	2	1	2	1	1	1	1	1
	報告定点	18	1	1		1	1		1	1	1	2	1	2	1	1	1	1	1	
	罹患数	9	0	2		0	0	0	0	0	0	3	1	1	1	0	0	0	0	
	定点当り	0.50	0	2.00		0	0	0	0	0	0	1.50	1.00	0.50	1.00	0	0	0	1.00	
第 33週	報告定点	17	1	1		1	1		1	1	1	2	1	1	1	1	1	1	1	
	罹患数	11	0	0		0	5	0	0	0	0	0	3	2	0	0	0	0	0	
	定点当り	0.65	0	0		0	5.00	0	0	0	0	0	3.00	2.00	0	0	0	0	1.00	
	報告定点	18	1	1		1	1		1	1	1	2	1	2	1	1	1	1	1	
第 34週	罹患数	17	0	1		0	4	0	0	0	1	0	2	4	0	1	0	0	4	
	定点当り	0.94	0	1.00		0	4.00	0	0	1.00	0	1.00	4.00	0	1.00	0	0	0	4.00	
	報告定点	17	1	1		1	1		1	1	1	2	1	2	1	1	1	1	1	
	罹患数	9	0	1		0	2	0	0	0	0	1	2	0	3	0	0	0	0	
第 35週	報告定点	16	1	1		1	1		1	1	1	1	1	1	1	1	1	1	1	
	罹患数	17	0	2		1	2	0	0	0	0	0	1	1	6	1	0	0	3	
	定点当り	1.06	0	2.00		1.00	2.00	0	0	0	0	0	1.00	1.00	6.00	1.00	0	0	3.00	

週数		合計	~5ヶ月	~11ヶ月	年齢層別																
					1歳	2歳	3歳	4歳	5歳	6歳	7歳	8歳	9歳	10~14歳	15~19歳	20~29歳	30~39歳	40~49歳	50~59歳	60~69歳	70歳以上
第 32週	罹患数	9				1				1	2	1					1		2		1
	定点当り	0.50				0.06				0.06	0.11	0.06					0.06		0.11		0.06
第 33週	罹患数	11		1			1	1				1						4	3		
	定点当り	0.65		0.06			0.06	0.06				0.06						0.24	0.18		
第 34週	罹患数	17			3		1			1					1	5	5	1			
	定点当り	0.94			0.17		0.06			0.06					0.06	0.28	0.28	0.06			
第 35週	罹患数	9						1		1								3	3	1	
	定点当り	0.53						0.06		0.06								0.18	0.18	0.06	
第 36週	罹患数	17			1	1		1	2	3						2	3	3	1		
	定点当り	1.06			0.06	0.06		0.06	0.13	0.19						0.13	0.19	0.19	0.06		

[年齢層別5週分集計]



[定点当りの患者数]

