

疾病別 警報・注意報 発生状況

平成26年第50週

	インフルエンザ	RSウイルス感染症	咽頭結膜熱	A群溶血性レンサ球菌咽頭炎	感染性胃腸炎	水痘	手足口病	伝染性紅斑	突発性発しん	百日咳	ヘルパンギーナ	流行性耳下腺炎	急性出血性結膜炎	流行性角結膜炎
警報レベル	30		3	8	20	7	5	2		1	6	6	1	8
終息基準値	10		1	4	12	4	2	1		0.1	2	2	0.1	4
注意報レベル	10					4						3		
横浜市	13.28	1.13	0.34	2.47	11.57	1.54	0.51	1.59	0.59	-	0.02	0.13	-	0.22
鶴見	9.11	0.33	0.17	1.50	16.17	0.50	0.33	0.50	0.33	-	-	-	-	1.00
神奈川	6.89	2.00	0.50	5.00	14.33	1.00	0.17	0.50	1.00	-	0.17	0.17	-	-
西	6.00	0.33	-	1.67	7.67	4.00	1.33	1.00	0.67	-	-	0.33		
中	5.50	-	-	2.33	8.00	1.00	-	1.33	0.33	-	-	-	-	1.00
南	8.25	-	-	1.60	5.60	1.60	0.20	0.60	0.40	-	-	-	-	-
港南	16.38	4.00	-	1.80	11.80	2.60	-	7.60	1.40	-	-	0.40
保土ヶ谷	6.50	1.80	0.40	6.40	6.20	1.20	0.40	0.60	-	-	-	-	-	-
旭	18.78	0.20	-	2.20	16.80	2.00	0.20	0.20	0.20	-	-	-	-	-
磯子	9.00	3.25	2.50	3.50	15.50	1.00	-	4.00	0.25	-	-	-	-	-
金沢	7.00	0.40	-	0.80	7.60	1.00	-	0.60	1.20	-	-	0.60	-	-
港北	16.27	0.83	0.33	3.00	13.00	0.83	0.17	-	0.50	-	-	0.17	-	-
緑	30.71	3.20	0.80	3.20	9.20	1.80	0.60	0.80	1.40	-	-	-	-	-
青葉	13.55	0.86	0.86	1.86	8.86	1.86	2.71	0.71	0.14	-	0.14	-	-	-
都筑	18.29	-	-	1.00	10.40	0.80	0.80	0.20	0.60	-	-	-	-	-
戸塚	11.78	0.60	-	0.20	16.00	1.60	-	3.00	0.20	-	-	-	-	-
栄	14.43	-	-	2.25	14.50	2.25	1.25	3.00	0.50	-	-	0.25	-	-
泉	14.57	0.50	0.25	3.75	12.75	1.00	0.25	4.50	0.75	-	-	0.25	-	-
瀬谷	25.00	1.50	0.25	2.25	12.00	3.00	-	1.50	0.75	-	-	0.25	-	2.00

(- : 0) (... : 報告なし)

数字は報告定点当たり患者数です

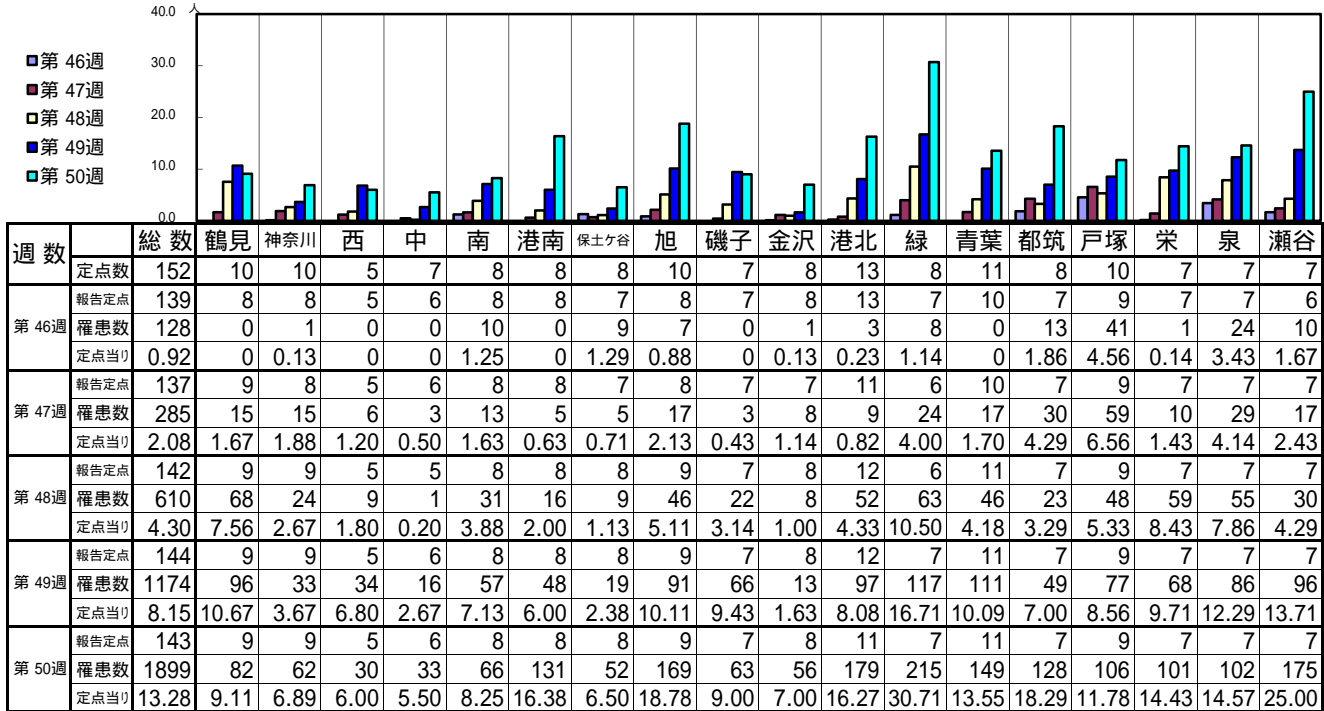
**報告定点当たりの値が警報レベル もしくは警報レベル継続中です
報告定点当たりの値が注意報レベルに達しています**

(この数字は集計時点のものです。翌週以降、変動する可能性があります)

<< インフルエンザ >>

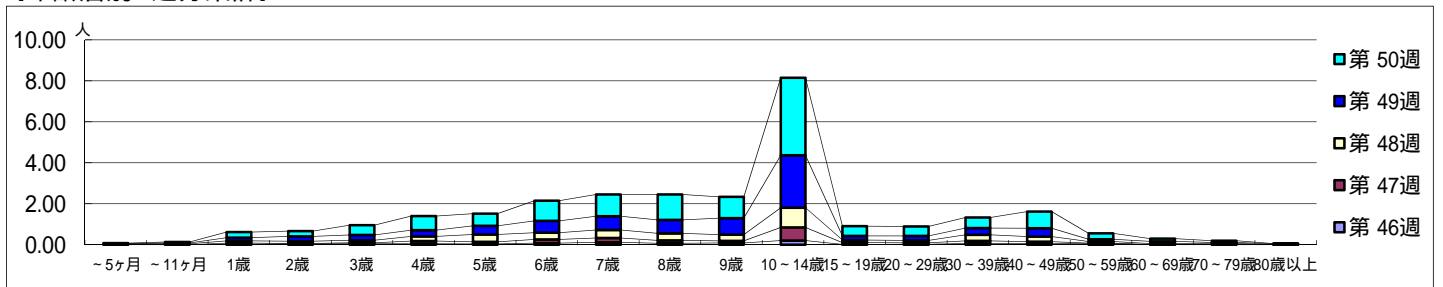
平成 26年11月10日 ~ 12月14日
[平成 26年 第46週 ~ 第50週]

[区別・週別報告定点当り]

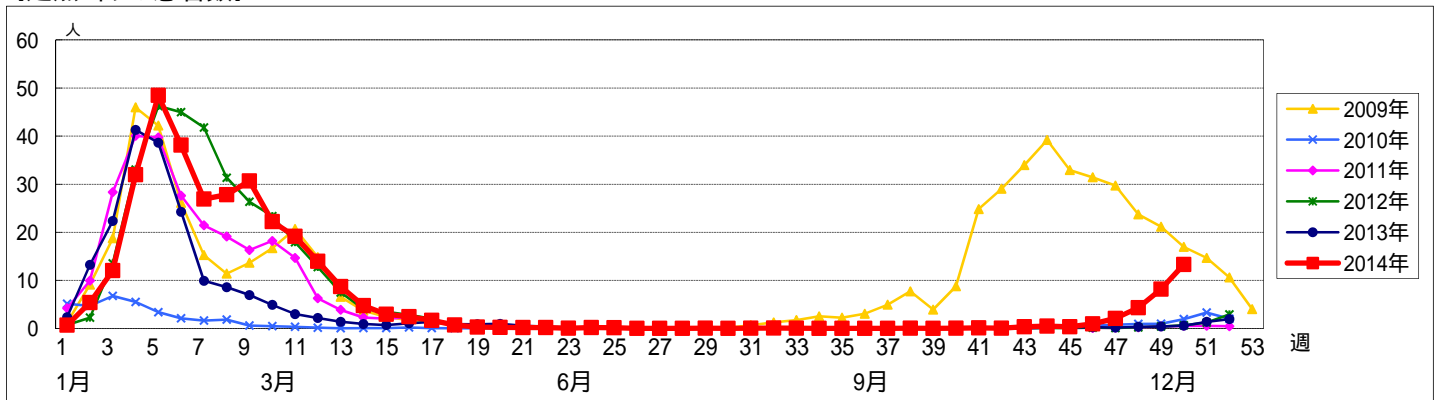


週数	合計	~5ヶ月	~11ヶ月	1歳	2歳	3歳	4歳	5歳	6歳	7歳	8歳	9歳	10~14歳	15~19歳	20~29歳	30~39歳	40~49歳	50~59歳	60~69歳	70~79歳	80歳以上
第46週	128			3	5	6	6	5	11	16	10	12	28	2	3	8	7	6			
第47週	285	1		8	3	7	18	14	24	29	19	14	88	12	10	18	13	4	1	2	
第48週	610	4	6	15	16	17	33	51	47	55	49	43	136	17	16	42	36	12	7	7	1
第49週	1174	2	6	22	34	38	44	61	83	97	94	116	369	30	32	47	58	15	15	6	5
第50週	1899	4	7	40	37	68	98	85	141	152	178	148	541	68	66	74	116	42	19	13	2

[年齢層別5週分集計]



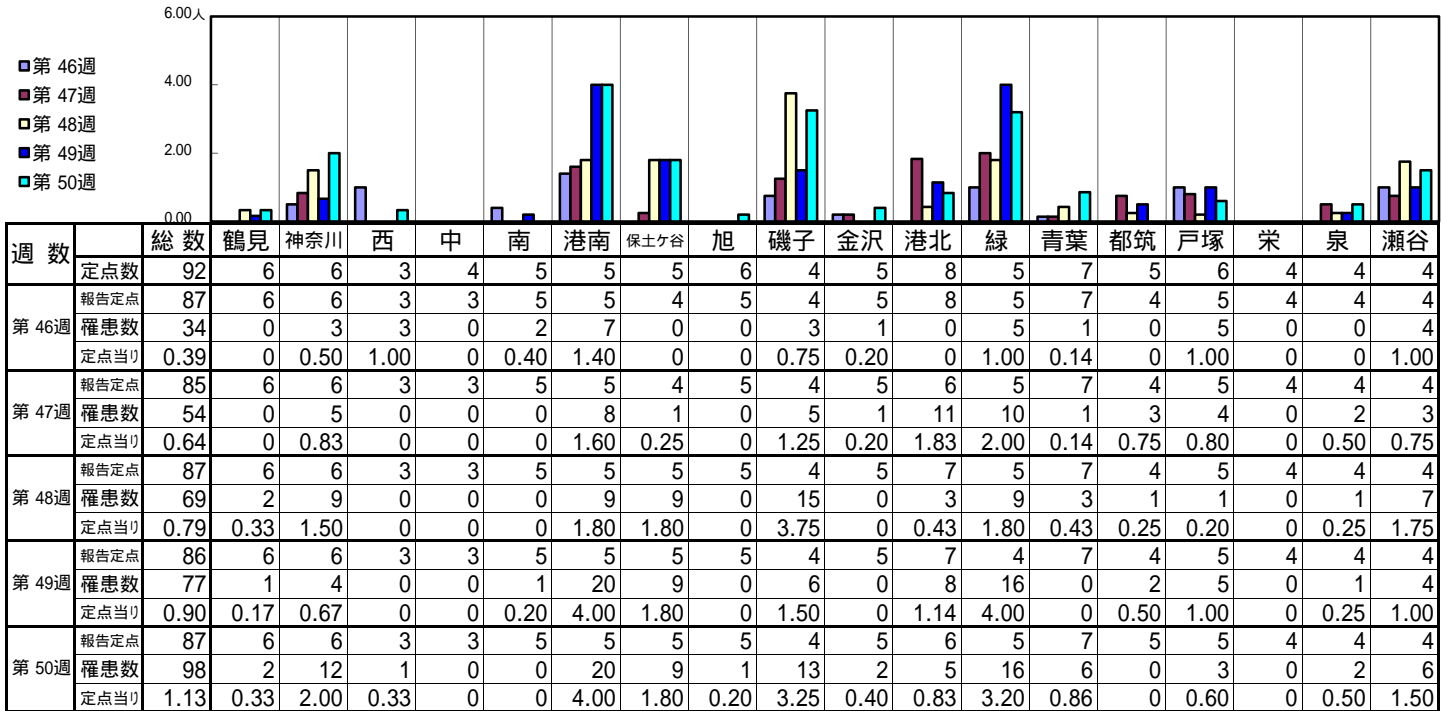
[定点当りの患者数]



<< RSウイルス感染症 >>

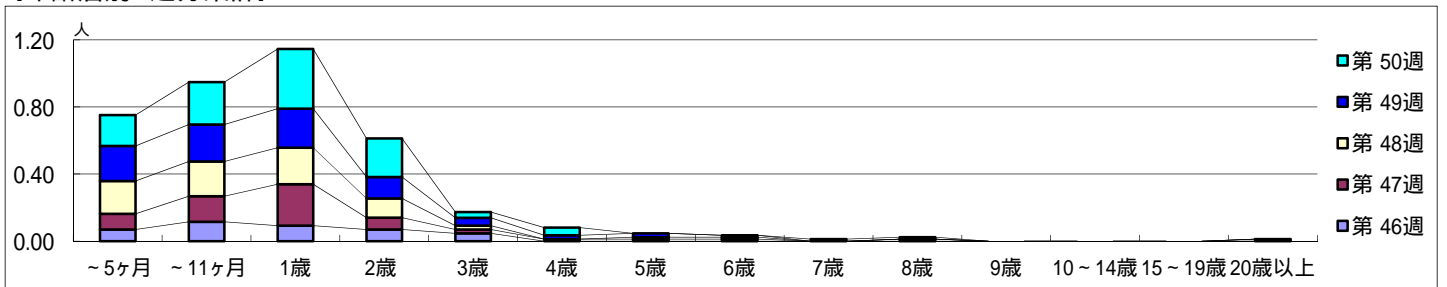
平成 26年11月10日 ~ 12月14日
[平成 26年 第46週 ~ 第50週]

【区別・週別報告定点当り】

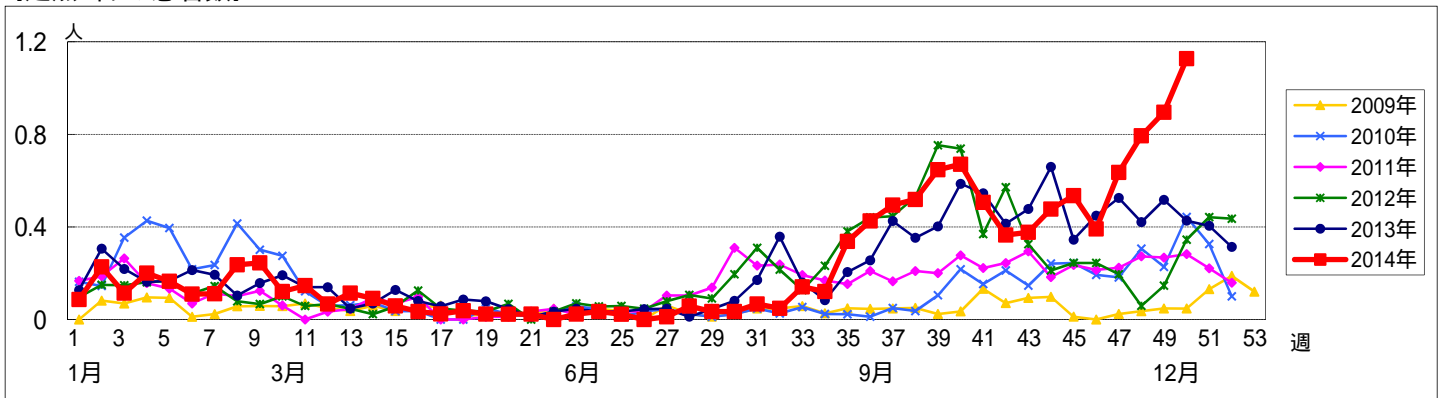


週数	合計	~5ヶ月	~11ヶ月	1歳	2歳	3歳	4歳	5歳	6歳	7歳	8歳	9歳	10~14歳	15~19歳	20歳以上
第46週	罹患数	34	6	10	8	6	4								
第47週	罹患数	54	8	13	21	6	2	1	1	1	1				
第48週	罹患数	69	17	18	19	10	2		1	1					1
第49週	罹患数	77	18	19	20	11	4	2	2	1					
第50週	罹患数	98	16	22	31	20	3	4		1	1				

【年齢層別5週分集計】



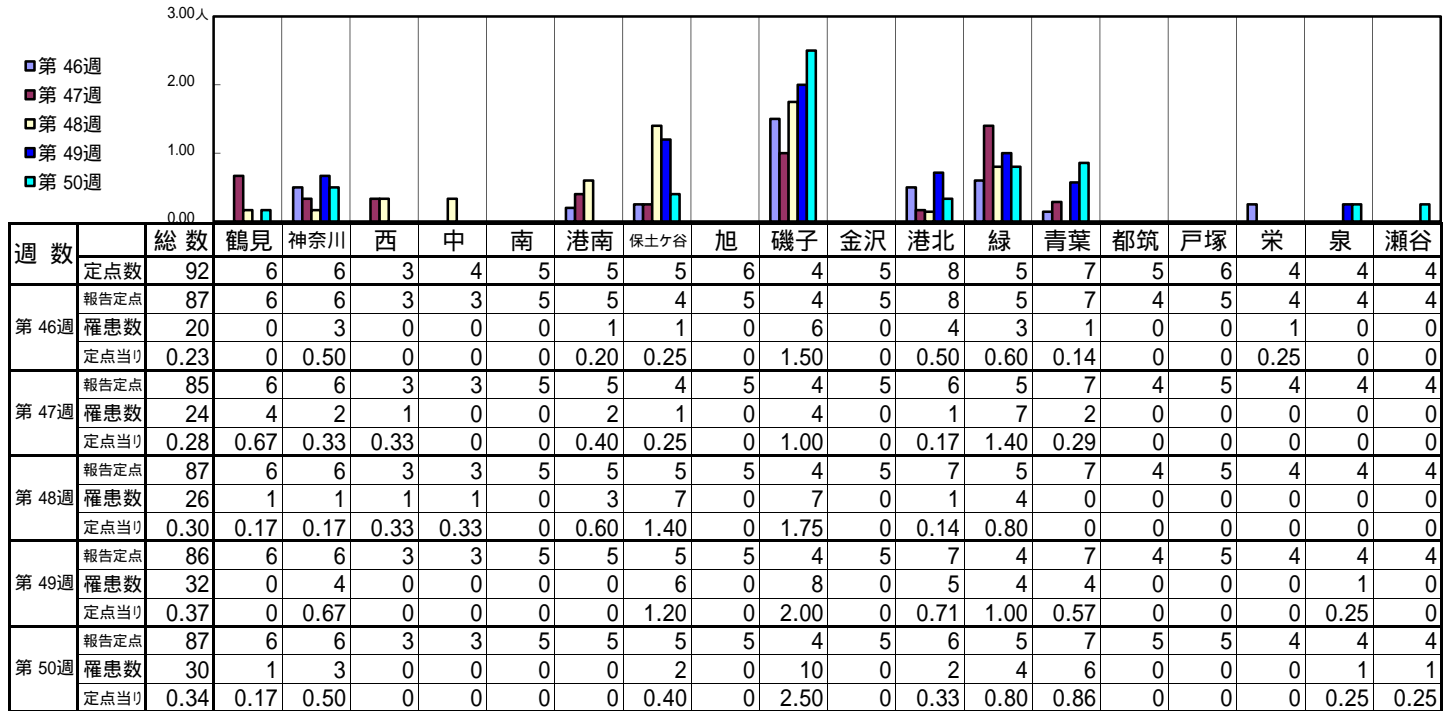
【定点当りの患者数】



<< 咽頭結膜熱 >>

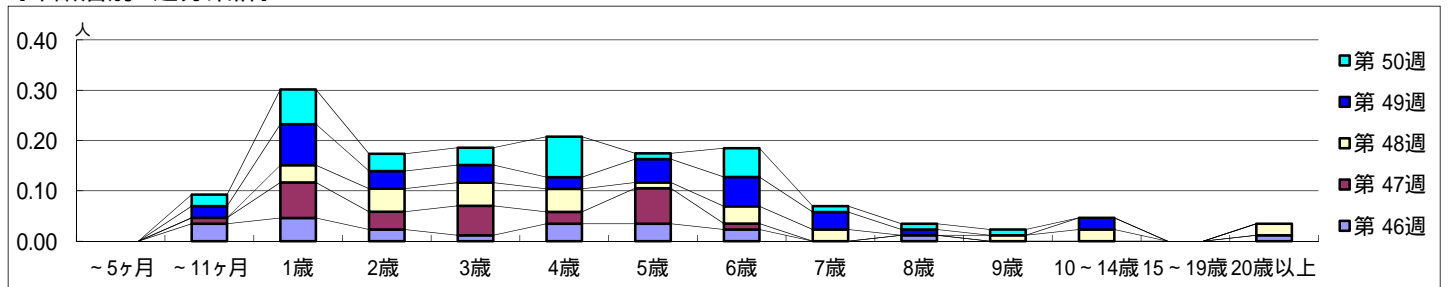
平成 26年11月10日 ~ 12月14日
[平成 26年 第46週 ~ 第50週]

【区別・週別報告定点当り】

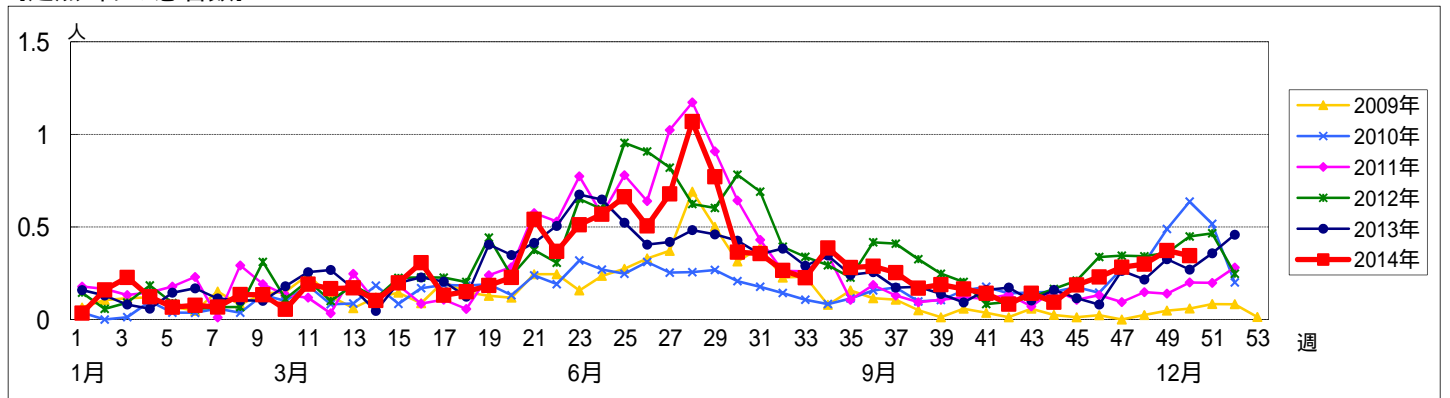


週数		合計	年齢層別														
			~5ヶ月	~11ヶ月	1歳	2歳	3歳	4歳	5歳	6歳	7歳	8歳	9歳	10~14歳	15~19歳	20歳以上	
第46週	罹患数	20		3	4	2	1	3	3	2						1	
	定点当り	0.23		0.03	0.05	0.02	0.01	0.03	0.03	0.02						0.01	
第47週	罹患数	24		1	6	3	5	2	6	1							
	定点当り	0.28		0.01	0.07	0.04	0.06	0.02	0.07	0.01							
第48週	罹患数	26			3	4	4	4	1	3	2			1	2		2
	定点当り	0.30			0.03	0.05	0.05	0.05	0.01	0.03	0.02			0.01	0.02		0.02
第49週	罹患数	32		2	7	3	3	2	4	5	3			1	2		
	定点当り	0.37		0.02	0.08	0.03	0.03	0.02	0.05	0.06	0.03			0.01	0.02		
第50週	罹患数	30		2	6	3	3	7	1	5	1			1	1		
	定点当り	0.34		0.02	0.07	0.03	0.03	0.08	0.01	0.06	0.01			0.01	0.01		

【年齢層別5週分集計】



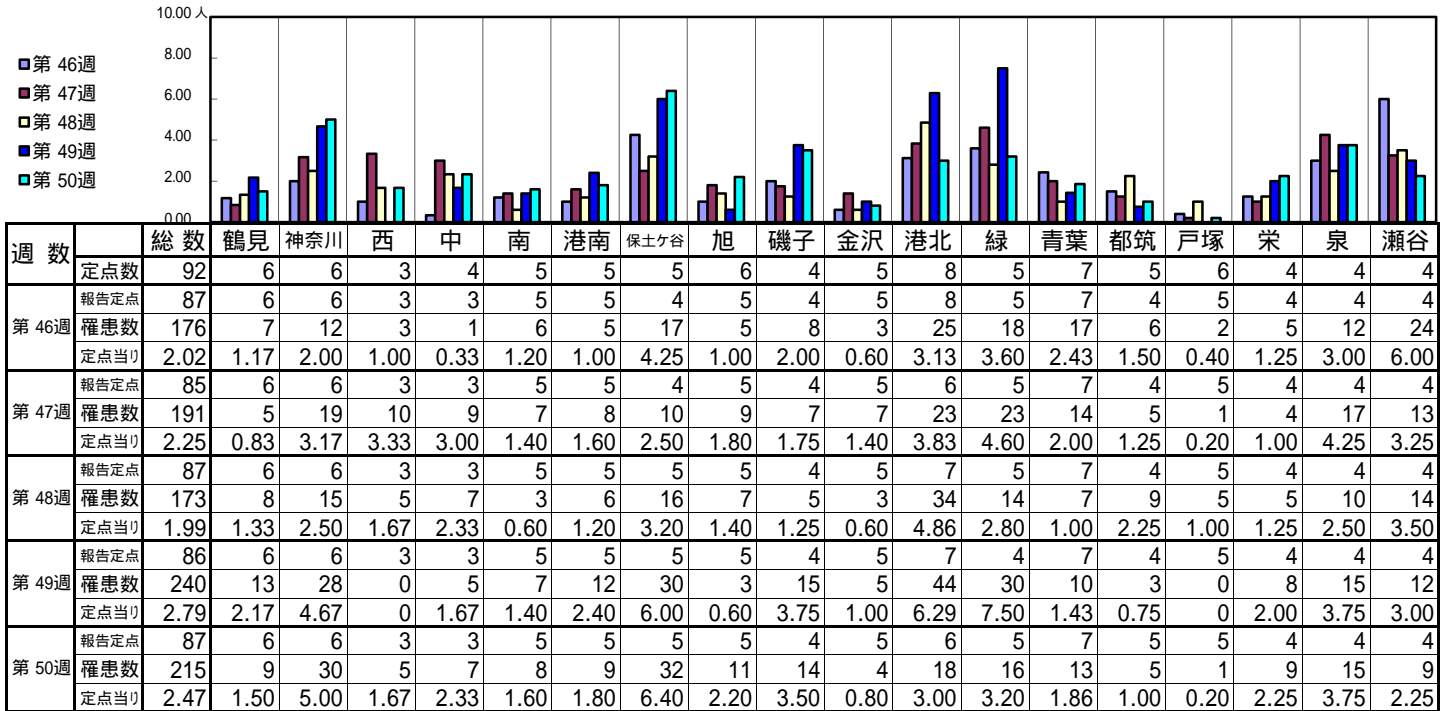
【定点当りの患者数】



<< A群溶血性レンサ球菌咽頭炎 >>

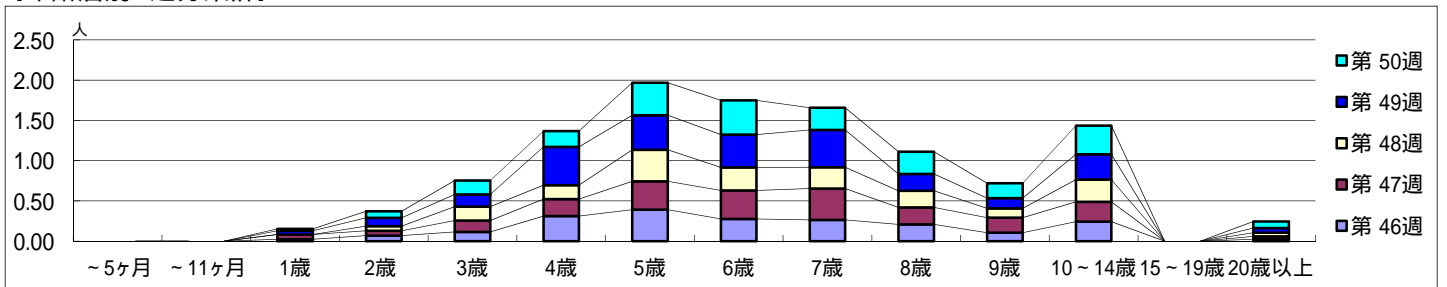
平成 26年11月10日 ~ 12月14日
[平成 26年 第46週 ~ 第50週]

[区別・週別報告定点当り]

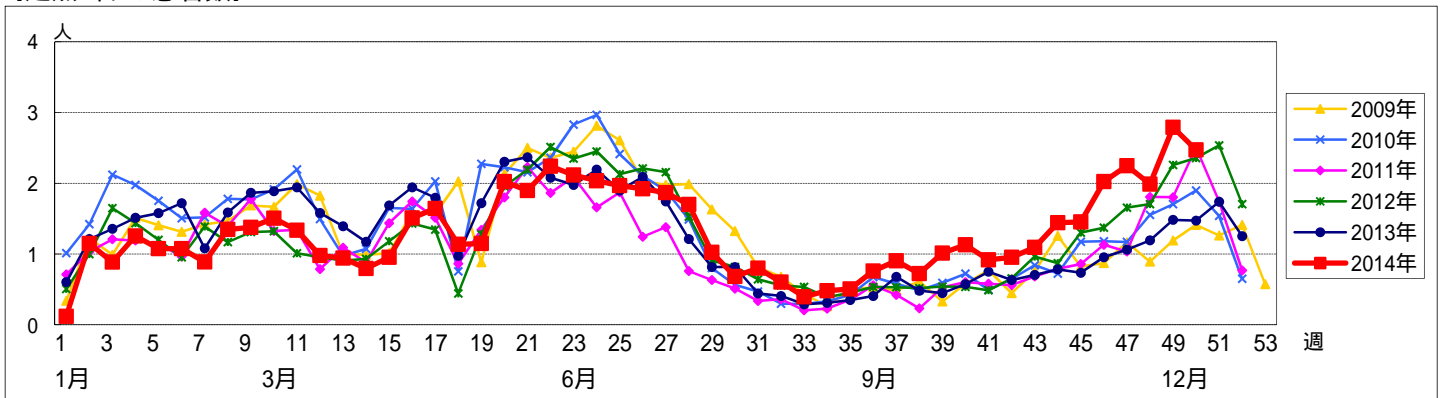


週数		合計	~5ヶ月	~11ヶ月	年齢												
					1歳	2歳	3歳	4歳	5歳	6歳	7歳	8歳	9歳	10~14歳	15~19歳	20歳以上	
第46週	罹患数	176			2	6	10	27	34	24	23	18	9	21			2
	定点当り	2.02			0.02	0.07	0.11	0.31	0.39	0.28	0.26	0.21	0.10	0.24			0.02
第47週	罹患数	191			5	5	12	18	30	30	33	18	16	21			3
	定点当り	2.25			0.06	0.06	0.14	0.21	0.35	0.35	0.39	0.21	0.19	0.25			0.04
第48週	罹患数	173				5	15	15	34	25	23	18	10	24			4
	定点当り	1.99				0.06	0.17	0.17	0.39	0.29	0.26	0.21	0.11	0.28			0.05
第49週	罹患数	240			4	9	13	41	37	35	40	18	11	27			5
	定点当り	2.79			0.05	0.10	0.15	0.48	0.43	0.41	0.47	0.21	0.13	0.31			0.06
第50週	罹患数	215			2	7	15	17	35	37	24	24	16	31			7
	定点当り	2.47			0.02	0.08	0.17	0.20	0.40	0.43	0.28	0.28	0.18	0.36			0.08

[年齢層別5週分集計]



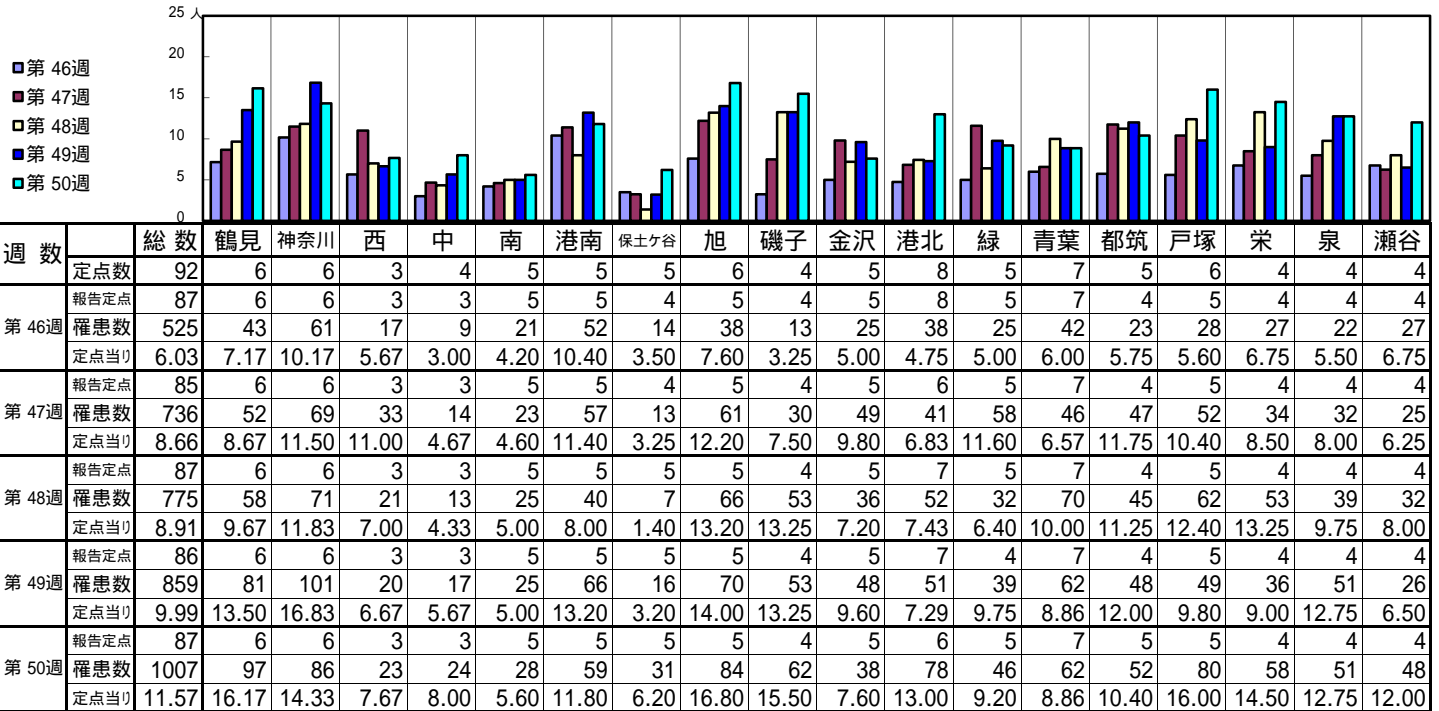
[定点当りの患者数]



<< 感染性胃腸炎 >>

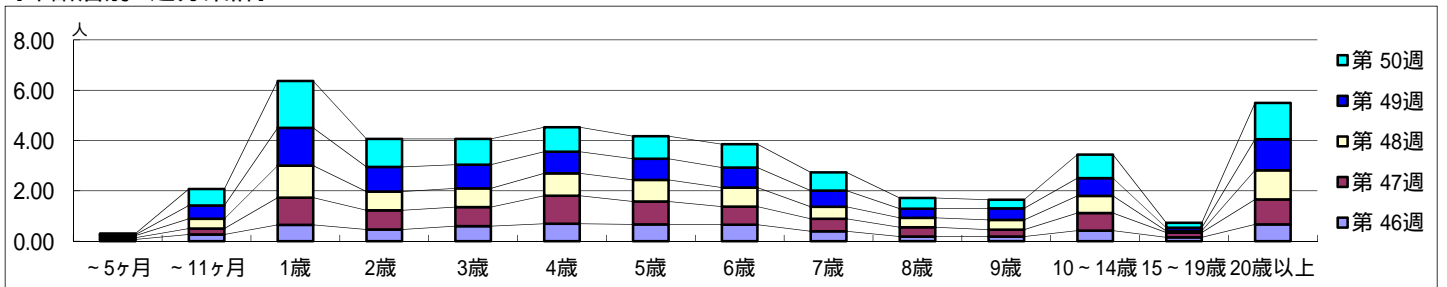
平成 26年11月10日 ~ 12月14日
[平成 26年 第46週 ~ 第50週]

[区別・週別報告定点当り]

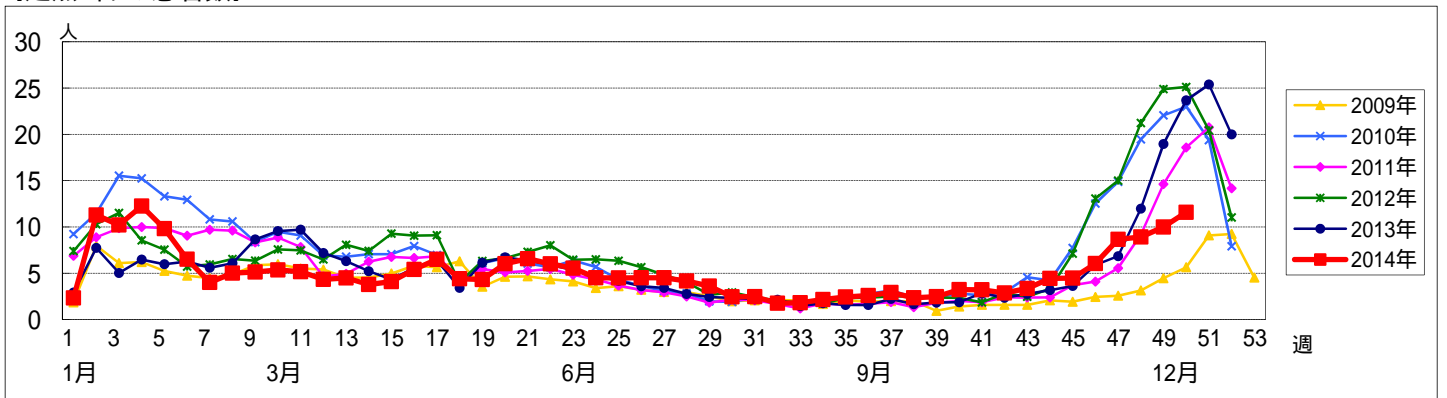


週数		合計	年齢層別													
			~5ヶ月	~11ヶ月	1歳	2歳	3歳	4歳	5歳	6歳	7歳	8歳	9歳	10~14歳	15~19歳	20歳以上
第46週	罹患数	525	6	23	56	40	52	60	58	57	34	16	16	36	13	58
	定点当り	6.03	0.07	0.26	0.64	0.46	0.60	0.69	0.67	0.66	0.39	0.18	0.18	0.41	0.15	0.67
第47週	罹患数	736	6	20	92	65	64	95	77	61	42	31	23	60	16	84
	定点当り	8.66	0.07	0.24	1.08	0.76	0.75	1.12	0.91	0.72	0.49	0.36	0.27	0.71	0.19	0.99
第48週	罹患数	775	7	34	111	65	65	77	75	66	42	33	34	59	6	101
	定点当り	8.91	0.08	0.39	1.28	0.75	0.75	0.89	0.86	0.76	0.48	0.38	0.39	0.68	0.07	1.16
第49週	罹患数	859	3	45	129	84	81	74	72	68	55	31	39	61	11	106
	定点当り	9.99	0.03	0.52	1.50	0.98	0.94	0.86	0.84	0.79	0.64	0.36	0.45	0.71	0.13	1.23
第50週	罹患数	1007	4	57	162	97	89	85	78	81	63	37	30	81	17	126
	定点当り	11.57	0.05	0.66	1.86	1.11	1.02	0.98	0.90	0.93	0.72	0.43	0.34	0.93	0.20	1.45

[年齢層別5週分集計]



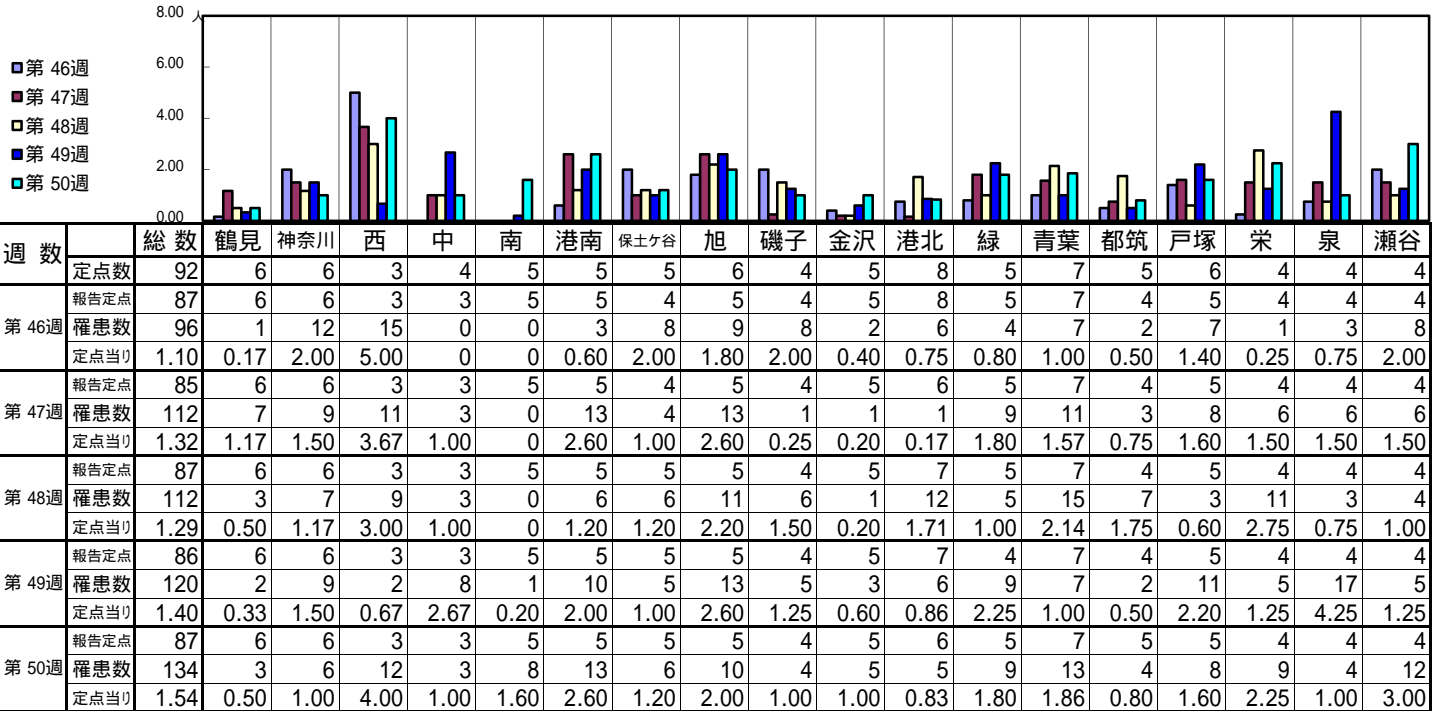
[定点当りの患者数]



<< 水痘 >>

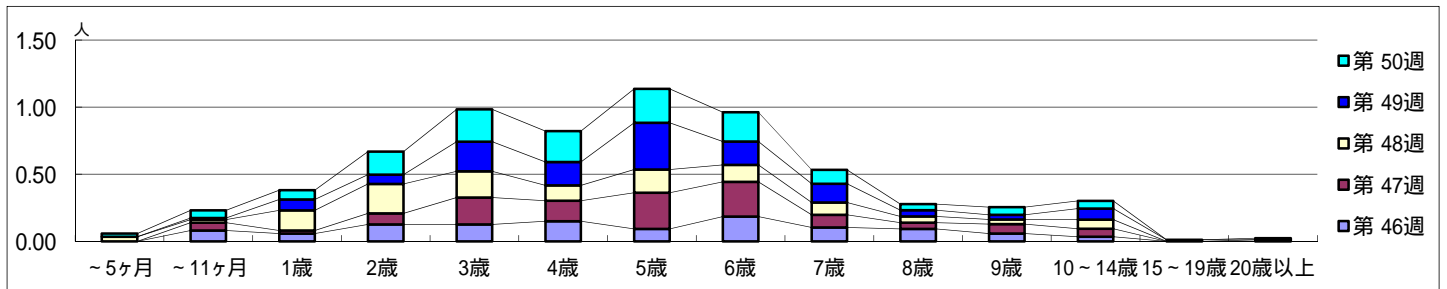
平成 26年11月10日 ~ 12月14日
[平成 26年 第46週 ~ 第50週]

【区別・週別報告定点当り】

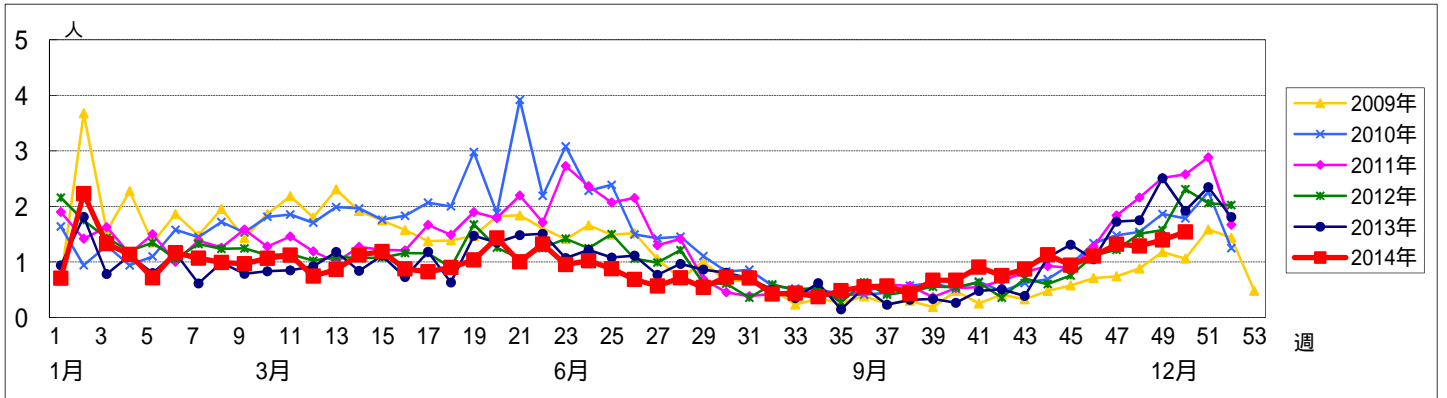


週数		合計	~5ヶ月	~11ヶ月	年齢層												
					1歳	2歳	3歳	4歳	5歳	6歳	7歳	8歳	9歳	10~14歳	15~19歳	20歳以上	
第46週	罹患数	96		7	5	11	11	13	8	16	9	8	5	3			
	定点当り	1.10		0.08	0.06	0.13	0.13	0.15	0.09	0.18	0.10	0.09	0.06	0.03			
第47週	罹患数	112		5	2	7	17	13	23	22	8	4	6	5			
	定点当り	1.32		0.06	0.02	0.08	0.20	0.15	0.27	0.26	0.09	0.05	0.07	0.06			
第48週	罹患数	112	3	2	13	19	17	10	15	11	8	4	3	6		1	
	定点当り	1.29	0.03	0.02	0.15	0.22	0.20	0.11	0.17	0.13	0.09	0.05	0.03	0.07		0.01	
第49週	罹患数	120		1	7	6	19	15	30	15	12	4	3	7	1		
	定点当り	1.40		0.01	0.08	0.07	0.22	0.17	0.35	0.17	0.14	0.05	0.03	0.08	0.01		
第50週	罹患数	134	2	5	6	15	21	20	22	19	9	4	5	5		1	
	定点当り	1.54	0.02	0.06	0.07	0.17	0.24	0.23	0.25	0.22	0.10	0.05	0.06	0.06		0.01	

【年齢層別5週分集計】



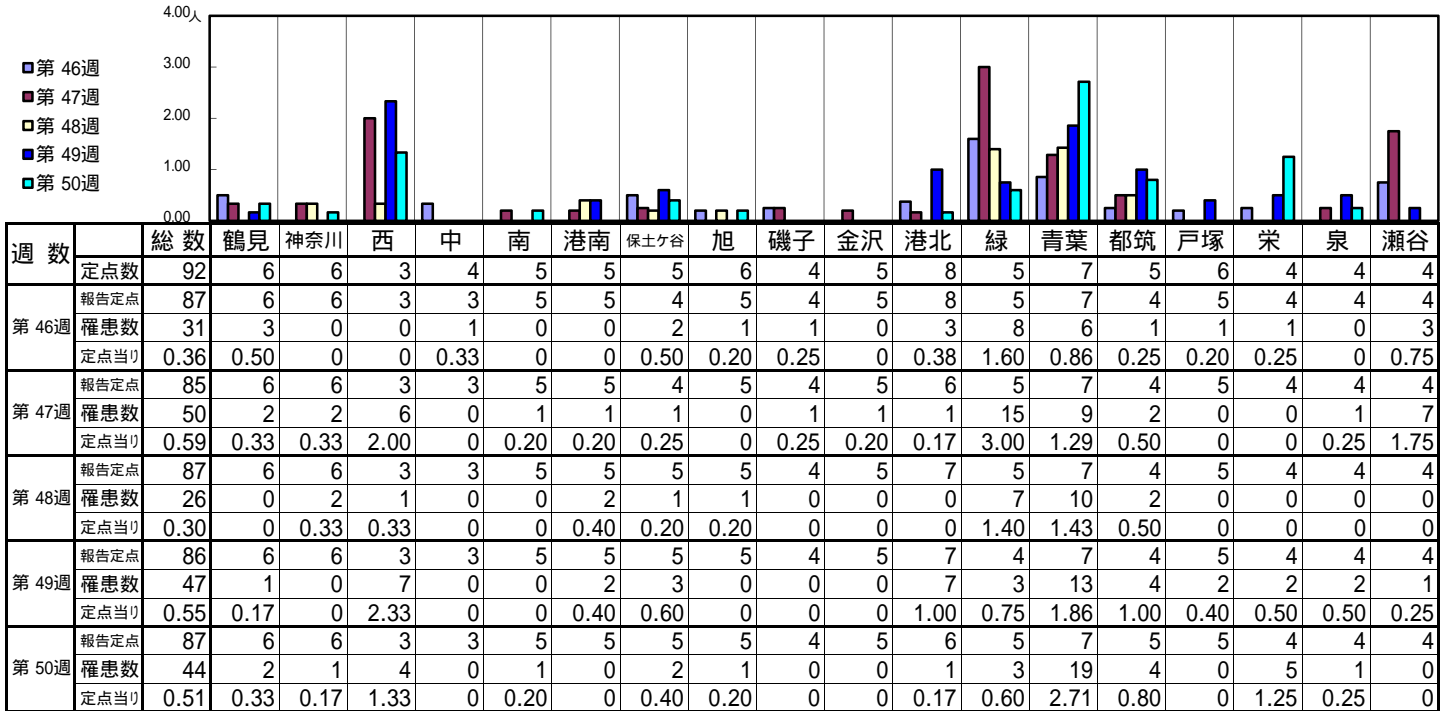
【定点当りの患者数】



<< 手足口病 >>

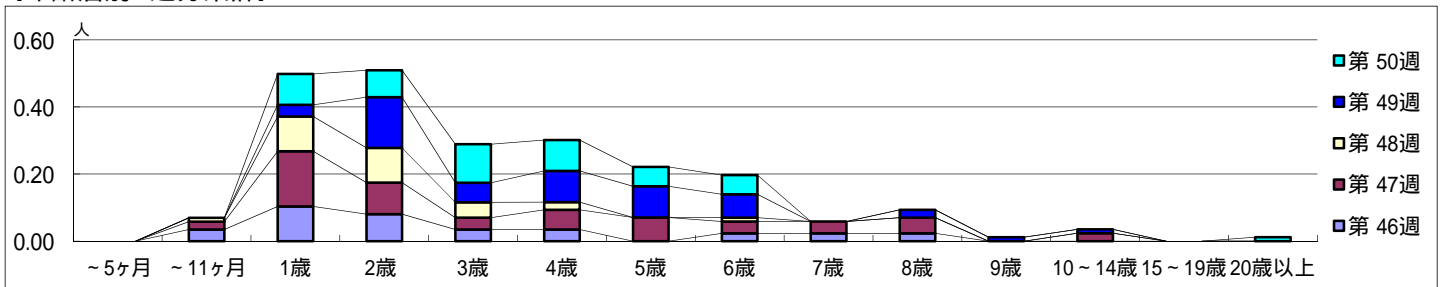
平成 26年11月10日 ~ 12月14日
[平成 26年 第46週 ~ 第50週]

【区別・週別報告定点当り】

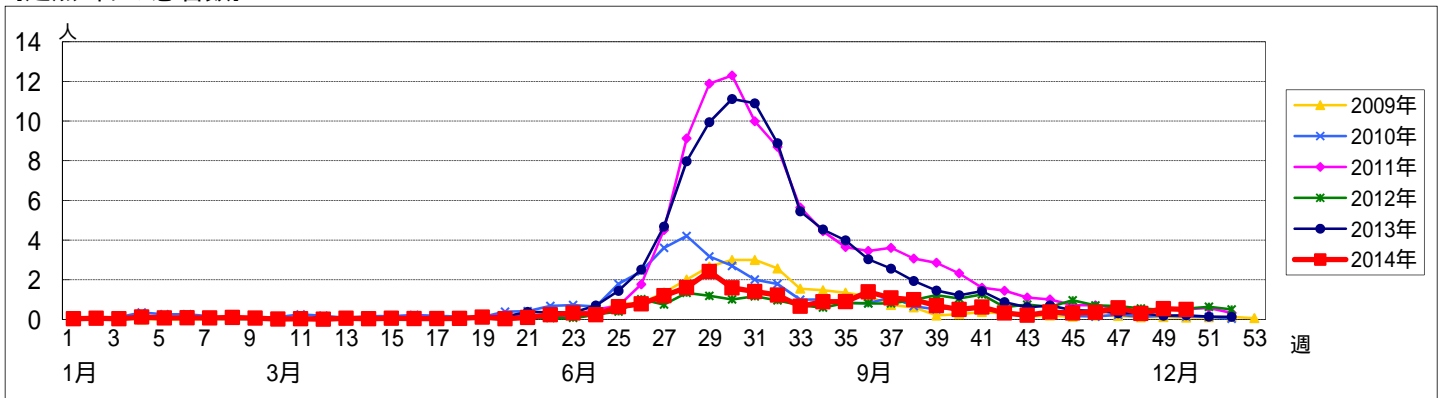


週数		合計	~5ヶ月	~11ヶ月	年齢												
					1歳	2歳	3歳	4歳	5歳	6歳	7歳	8歳	9歳	10~14歳	15~19歳	20歳以上	
第46週	罹患数	31		3	9	7	3	3		2	2	2					
	定点当り	0.36		0.03	0.10	0.08	0.03	0.03		0.02	0.02	0.02					
第47週	罹患数	50		2	14	8	3	5	6	3	3	4		2			
	定点当り	0.59		0.02	0.16	0.09	0.04	0.06	0.07	0.04	0.04	0.05		0.02			
第48週	罹患数	26		1	9	9	4	2		1							
	定点当り	0.30		0.01	0.10	0.10	0.05	0.02		0.01							
第49週	罹患数	47			3	13	5	8	8	6		2	1	1			
	定点当り	0.55			0.03	0.15	0.06	0.09	0.09	0.07		0.02	0.01	0.01			
第50週	罹患数	44			8	7	10	8	5	5							1
	定点当り	0.51			0.09	0.08	0.11	0.09	0.06	0.06							0.01

【年齢層別5週分集計】



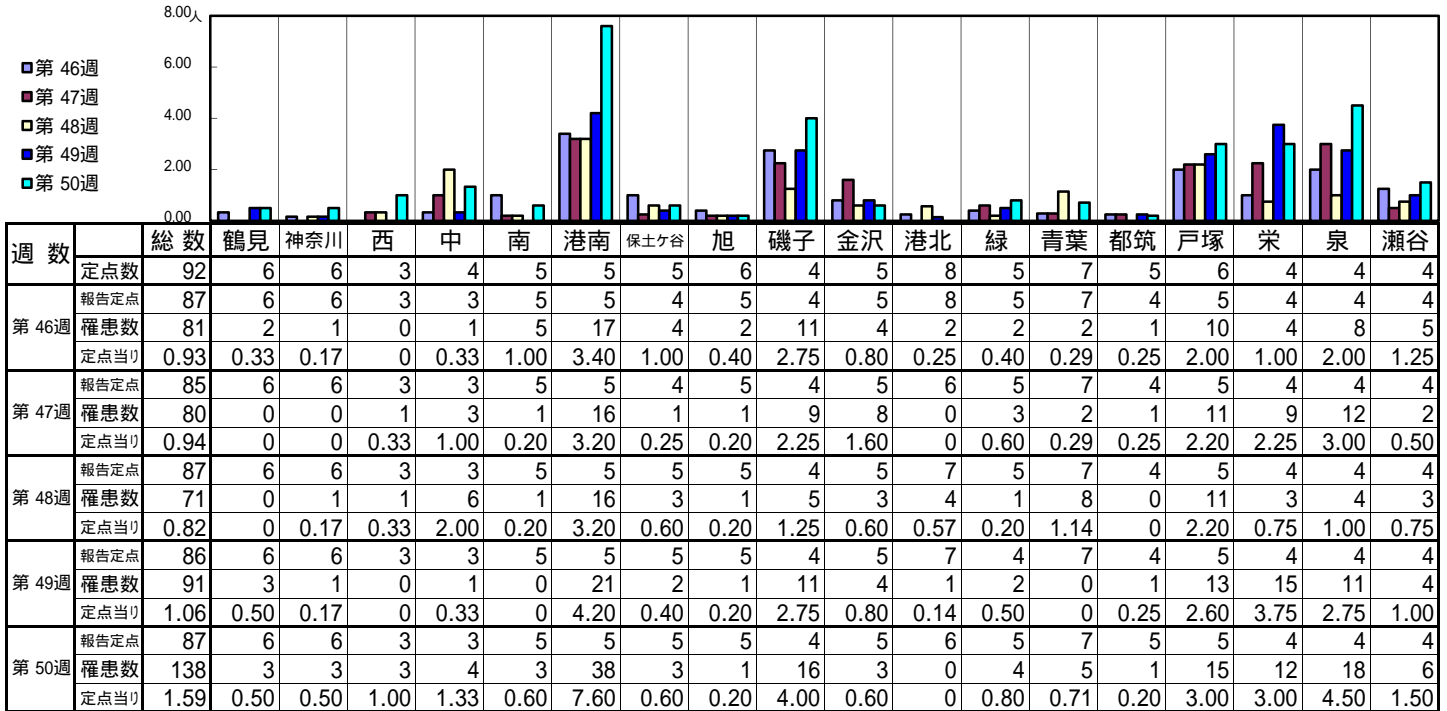
【定点当りの患者数】



<< 伝染性紅斑 >>

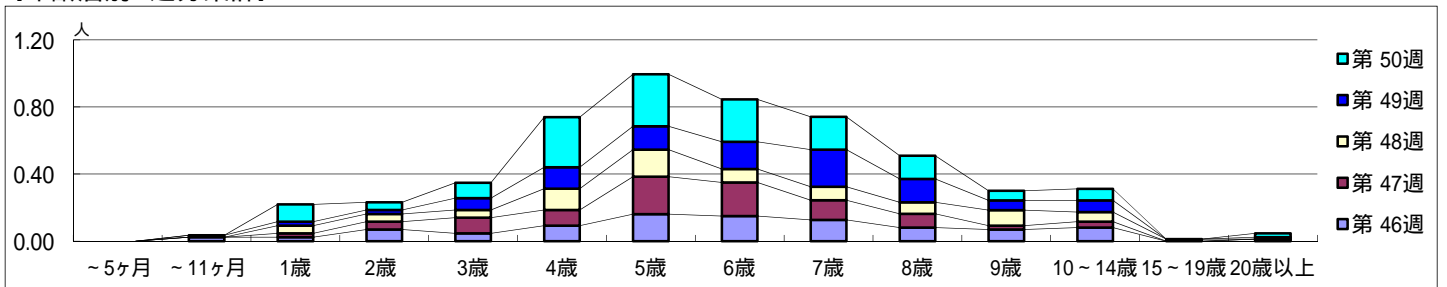
平成 26年11月10日 ~ 12月14日
[平成 26年 第46週 ~ 第50週]

【区別・週別報告定点当り】

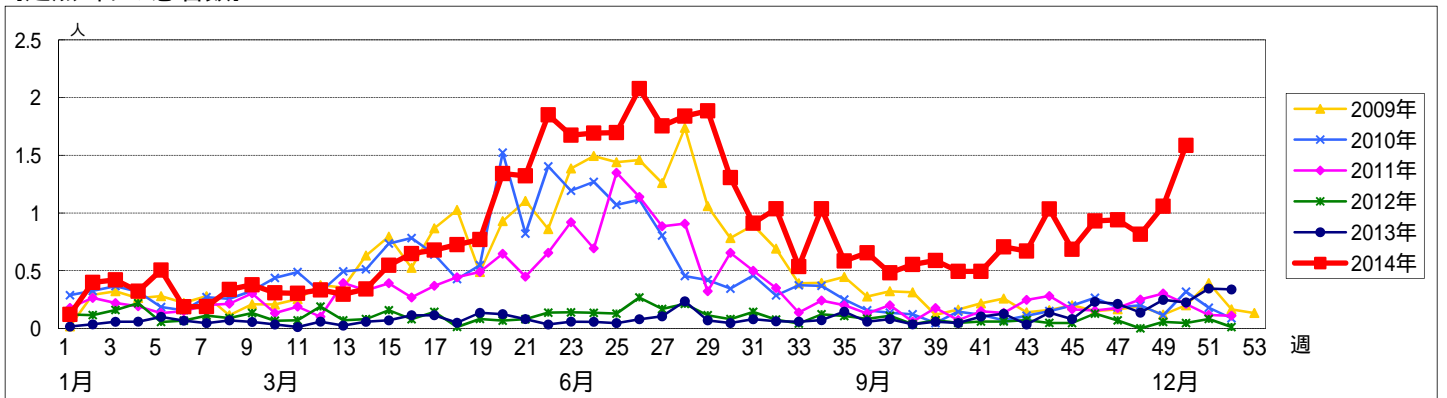


週数		合計	~5ヶ月	~11ヶ月	年齢												
					1歳	2歳	3歳	4歳	5歳	6歳	7歳	8歳	9歳	10~14歳	15~19歳	20歳以上	
第46週	罹患数	81		2	2	6	4	8	14	13	11	7	6	7		1	
	定点当り	0.93		0.02	0.02	0.07	0.05	0.09	0.16	0.15	0.13	0.08	0.07	0.08		0.01	
第47週	罹患数	80			2	4	8	8	19	17	10	7	2	3			
	定点当り	0.94			0.02	0.05	0.09	0.09	0.22	0.20	0.12	0.08	0.02	0.04			
第48週	罹患数	71			4	4	4	11	14	7	7	6	8	5	1		
	定点当り	0.82			0.05	0.05	0.05	0.13	0.16	0.08	0.08	0.07	0.09	0.06	0.01		
第49週	罹患数	91		1	2	2	6	11	12	14	19	12	5	6		1	
	定点当り	1.06		0.01	0.02	0.02	0.07	0.13	0.14	0.16	0.22	0.14	0.06	0.07		0.01	
第50週	罹患数	138			9	4	8	26	27	22	17	12	5	6		2	
	定点当り	1.59			0.10	0.05	0.09	0.30	0.31	0.25	0.20	0.14	0.06	0.07		0.02	

【年齢層別5週分集計】



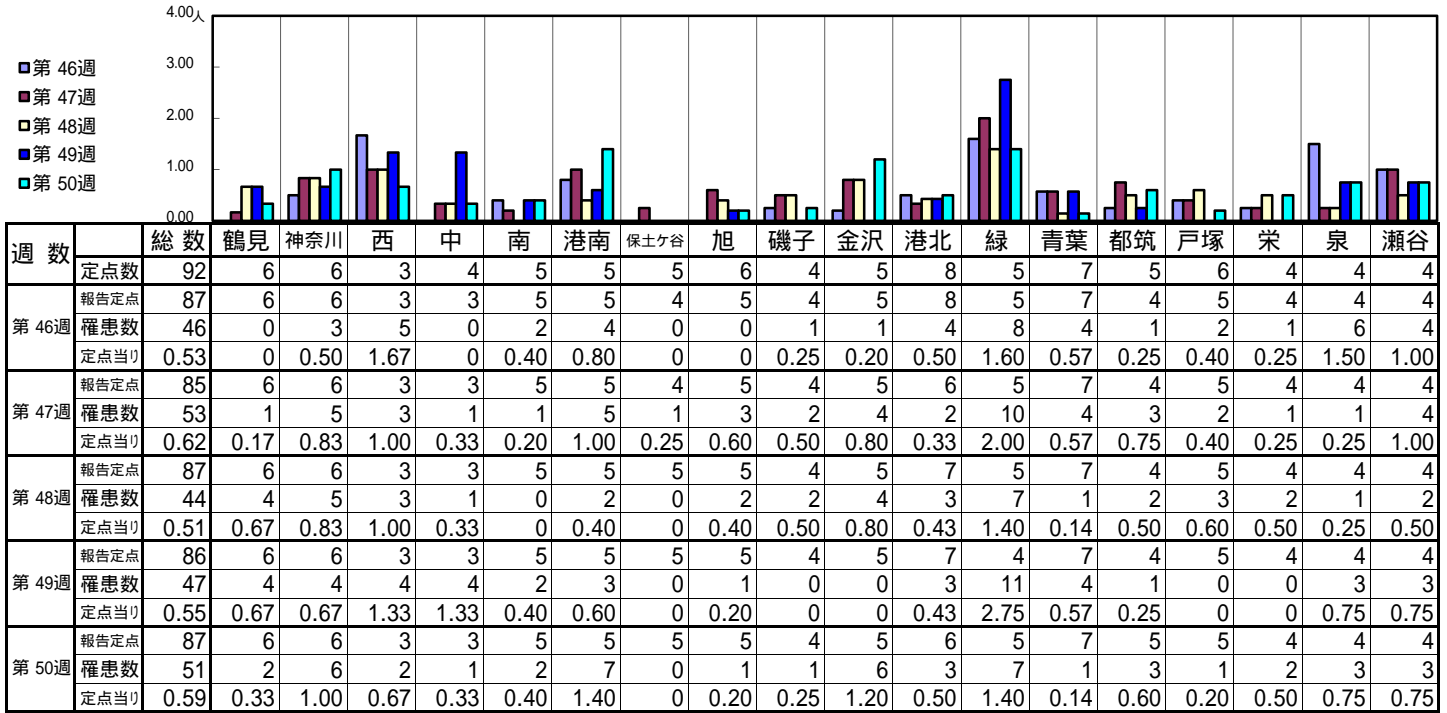
【定点当りの患者数】



<< 突発性発しん >>

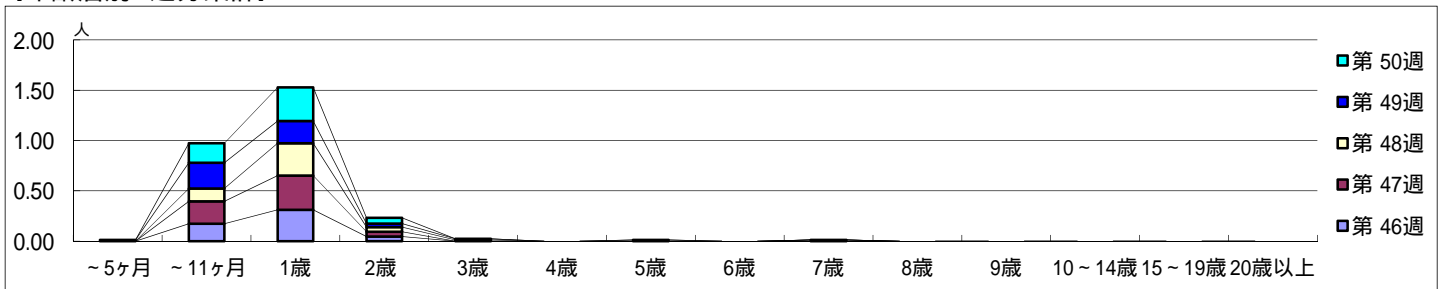
平成 26年11月10日 ~ 12月14日
[平成 26年 第46週 ~ 第50週]

【区別・週別報告定点当り】

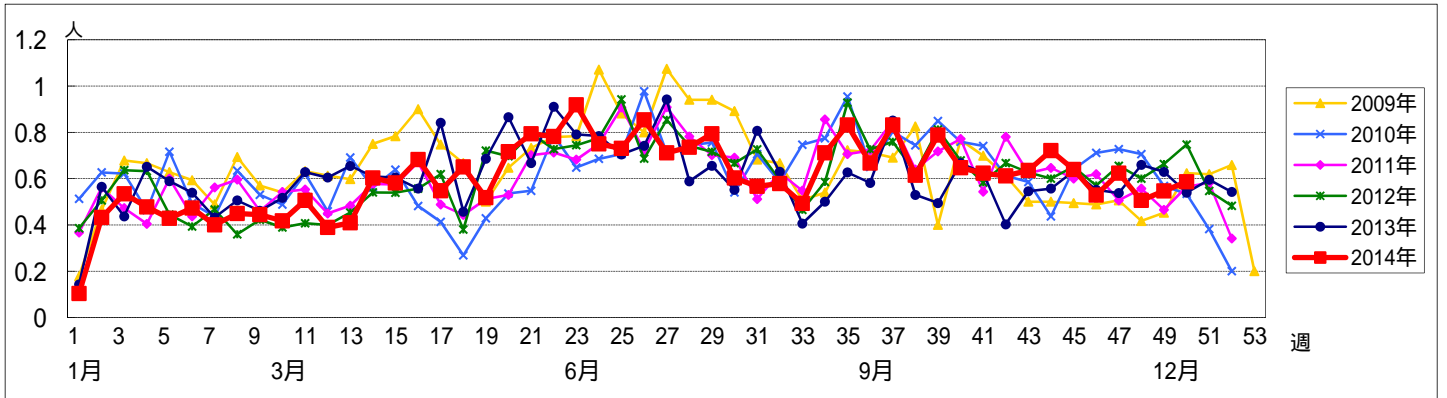


週数		合計	~5ヶ月	~11ヶ月	年齢														
					1歳	2歳	3歳	4歳	5歳	6歳	7歳	8歳	9歳	10~14歳	15~19歳	20歳以上			
第46週	罹患数	46		15	27	4													
	定点当り	0.53		0.17	0.31	0.05													
第47週	罹患数	53		19	29	4						1							
	定点当り	0.62		0.22	0.34	0.05						0.01							
第48週	罹患数	44		11	28	4	1												
	定点当り	0.51		0.13	0.32	0.05	0.01												
第49週	罹患数	47	1	22	19	3	1				1								
	定点当り	0.55	0.01	0.26	0.22	0.03	0.01				0.01								
第50週	罹患数	51		17	29	5													
	定点当り	0.59		0.20	0.33	0.06													

【年齢層別5週分集計】



【定点当りの患者数】

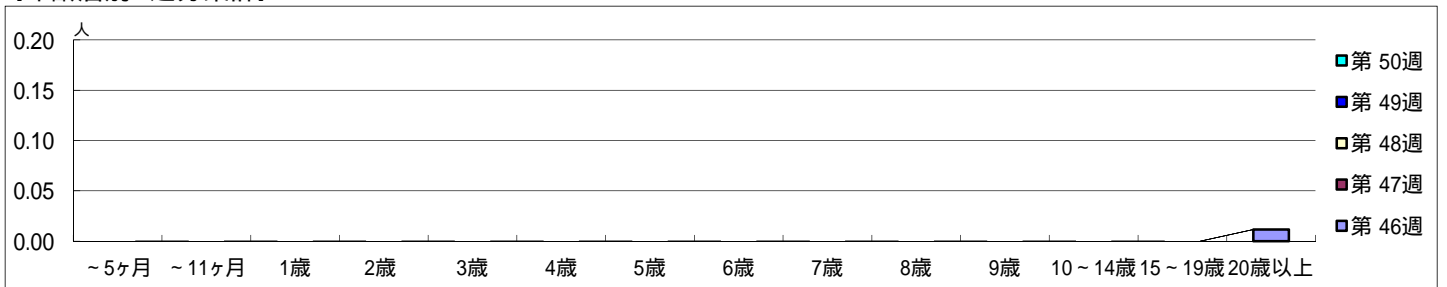


【区別・週別報告定点当り】

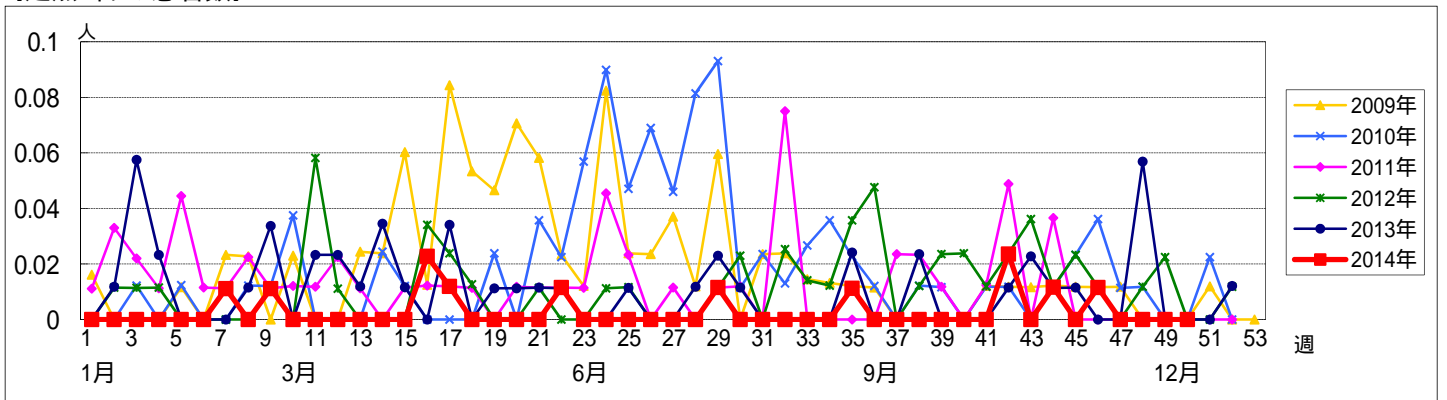
週 数		総数	区別																	
			鶴見	神奈川	西	中	南	港南	保土ヶ谷	旭	磯子	金沢	港北	緑	青葉	都筑	戸塚	栄	泉	瀬谷
第 46週	定点数	92	6	6	3	4	5	5	5	6	4	5	8	5	7	5	6	4	4	4
	報告定点	87	6	6	3	3	5	5	4	5	4	5	8	5	7	4	5	4	4	4
	罹患数	1	0	0	0	0	0	0	0	1	0	0	0	0	0	0	0	0	0	0
	定点当り	0.01	0	0	0	0	0	0	0	0.20	0	0	0	0	0	0	0	0	0	0
第 47週	報告定点	85	6	6	3	3	5	5	4	5	4	5	6	5	7	4	5	4	4	4
	罹患数	0	0	0	0	0	0	0	0	0	0	0	0	0	0	0	0	0	0	0
	定点当り	0	0	0	0	0	0	0	0	0	0	0	0	0	0	0	0	0	0	0
	報告定点	87	6	6	3	3	5	5	5	5	4	5	7	5	7	4	5	4	4	4
第 48週	報告定点	87	6	6	3	3	5	5	5	5	4	5	7	5	7	4	5	4	4	4
	罹患数	0	0	0	0	0	0	0	0	0	0	0	0	0	0	0	0	0	0	0
	定点当り	0	0	0	0	0	0	0	0	0	0	0	0	0	0	0	0	0	0	0
	報告定点	86	6	6	3	3	5	5	5	5	4	5	7	4	7	4	5	4	4	4
第 49週	報告定点	86	6	6	3	3	5	5	5	5	4	5	7	4	7	4	5	4	4	4
	罹患数	0	0	0	0	0	0	0	0	0	0	0	0	0	0	0	0	0	0	0
	定点当り	0	0	0	0	0	0	0	0	0	0	0	0	0	0	0	0	0	0	0
	報告定点	87	6	6	3	3	5	5	5	5	4	5	6	5	7	5	5	4	4	4
第 50週	報告定点	87	6	6	3	3	5	5	5	5	4	5	6	5	7	5	5	4	4	4
	罹患数	0	0	0	0	0	0	0	0	0	0	0	0	0	0	0	0	0	0	0
	定点当り	0	0	0	0	0	0	0	0	0	0	0	0	0	0	0	0	0	0	0

週 数		合計	~5ヶ月	~11ヶ月	1歳	2歳	3歳	4歳	5歳	6歳	7歳	8歳	9歳	10~14歳	15~19歳	20歳以上
第 46週	定点当り	0.01														0.01
第 47週	罹患数	0														
第 47週	定点当り	0														
第 48週	罹患数	0														
第 48週	定点当り	0														
第 49週	罹患数	0														
第 49週	定点当り	0														
第 50週	罹患数	0														
第 50週	定点当り	0														

【年齢層別5週分集計】



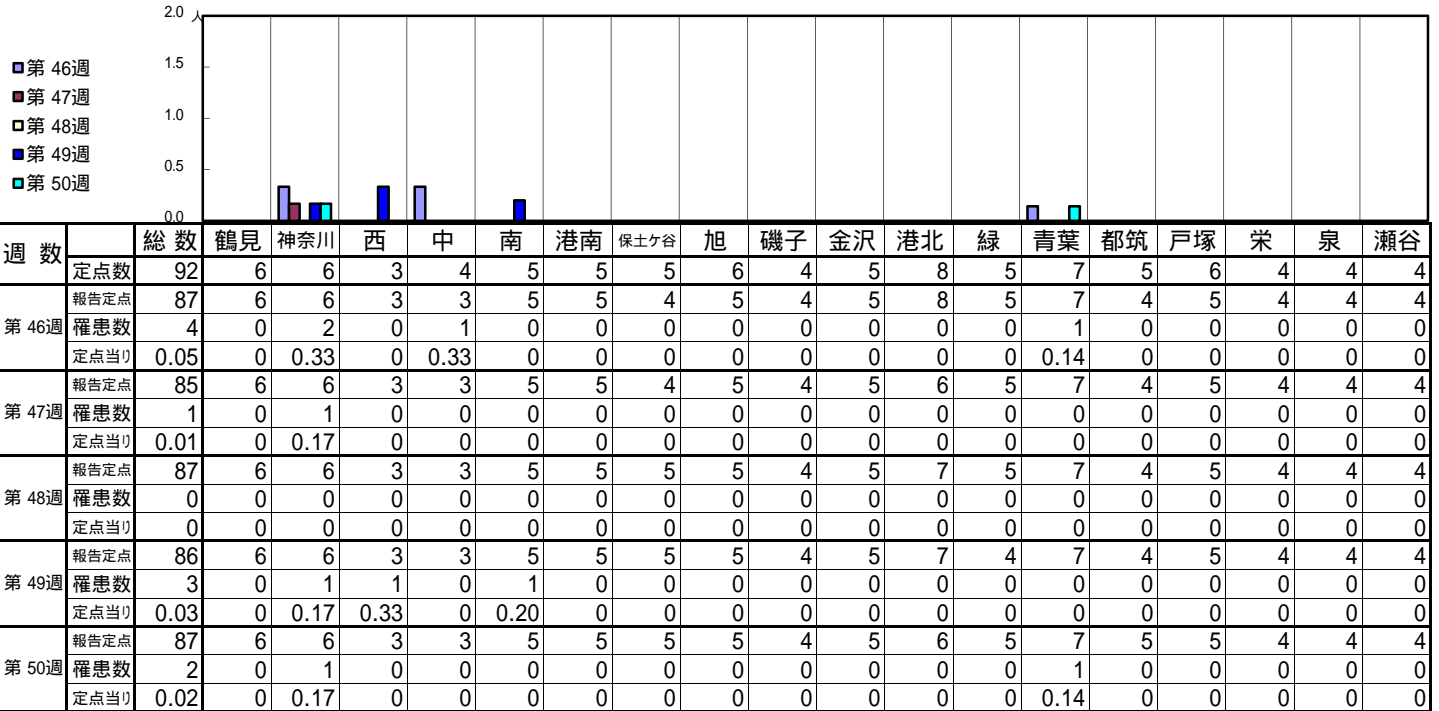
【定点当りの患者数】



<< ヘルパンギーナ >>

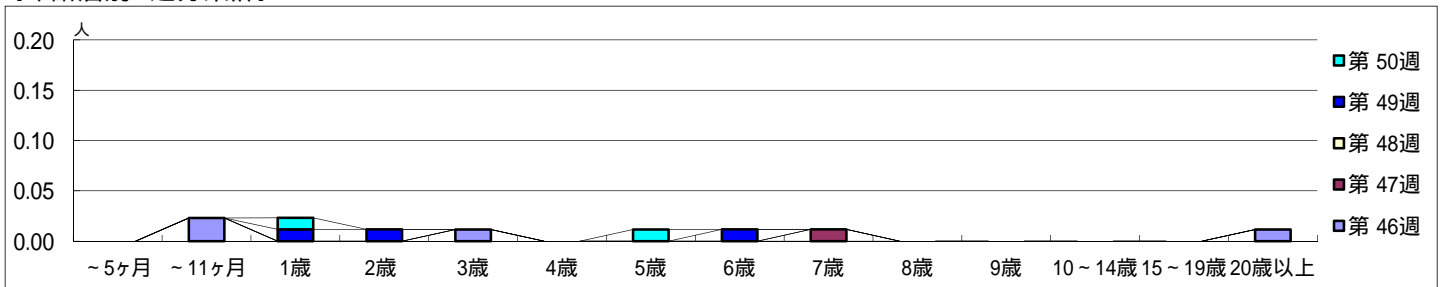
平成 26年11月10日 ~ 12月14日
[平成 26年 第46週 ~ 第50週]

【区別・週別報告定点当り】

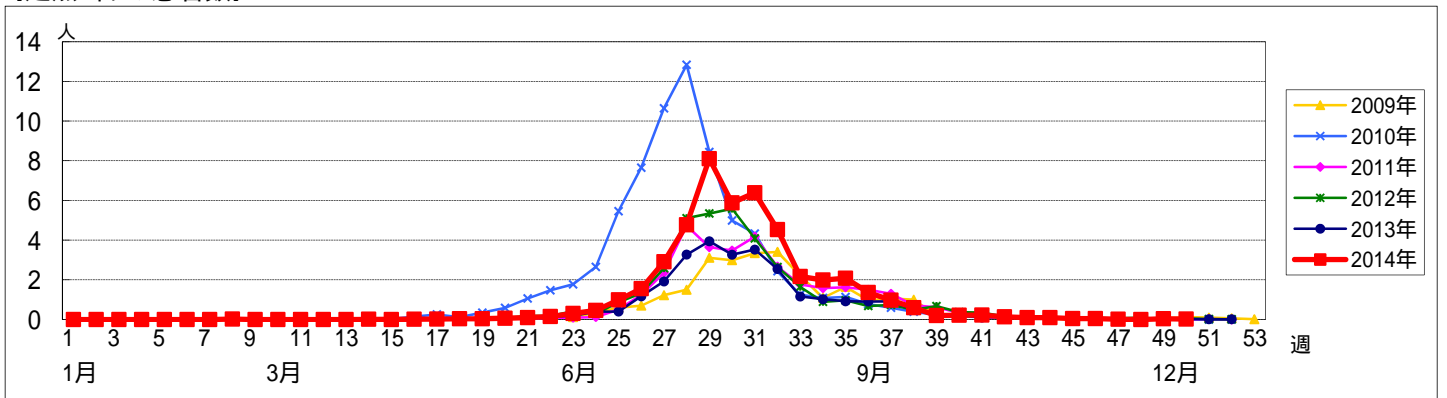


週数	合計	~5ヶ月	~11ヶ月	1歳	2歳	3歳	4歳	5歳	6歳	7歳	8歳	9歳	10~14歳	15~19歳	20歳以上
第46週	罹患数	4		2		1									1
第46週	定点当り	0.05		0.02		0.01									0.01
第47週	罹患数	1								1					
第47週	定点当り	0.01								0.01					
第48週	罹患数	0													
第48週	定点当り	0													
第49週	罹患数	3			1	1				1					
第49週	定点当り	0.03			0.01	0.01				0.01					
第50週	罹患数	2			1				1						
第50週	定点当り	0.02			0.01				0.01						

【年齢層別5週分集計】



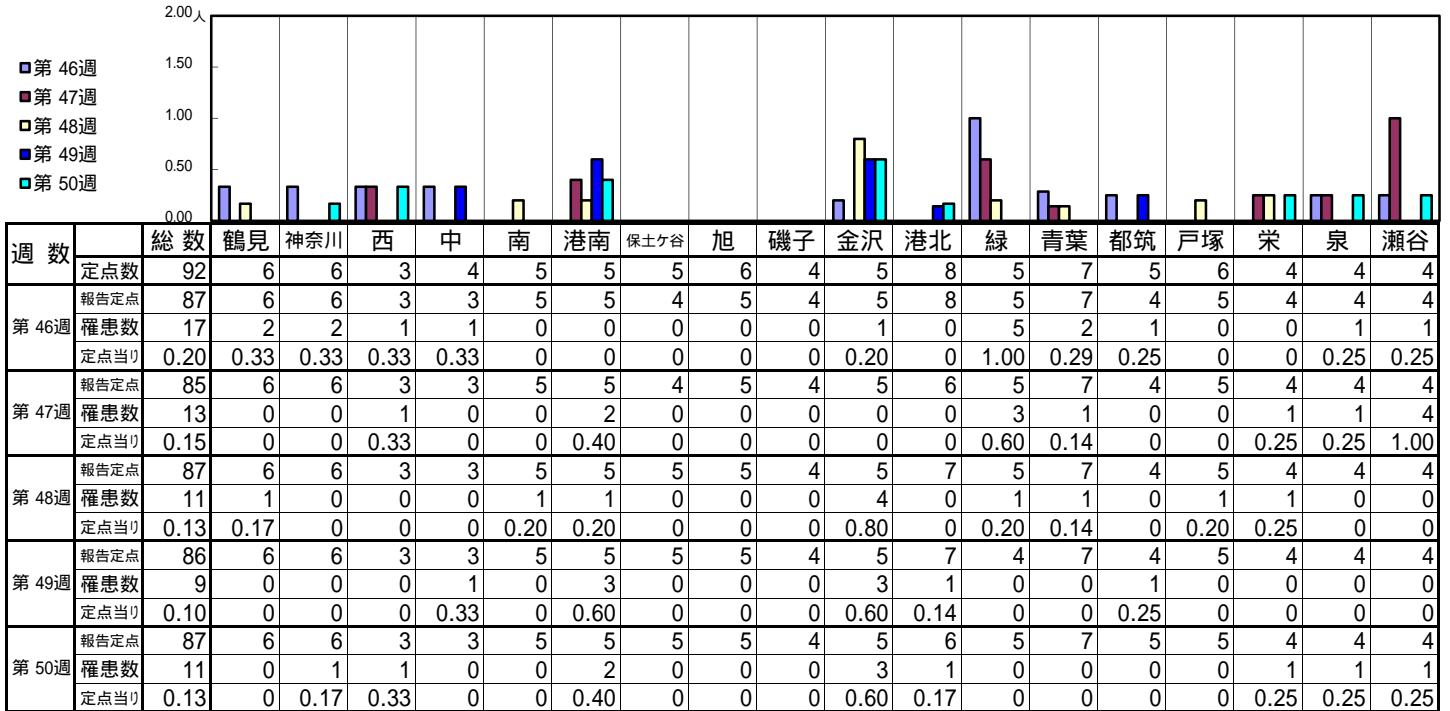
【定点当りの患者数】



<< 流行性耳下腺炎 >>

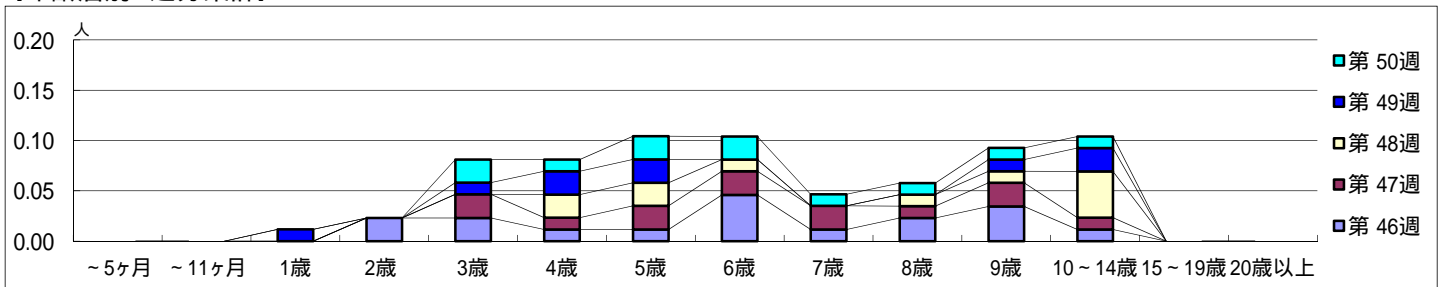
平成 26年11月10日 ~ 12月14日
[平成 26年 第46週 ~ 第50週]

【区別・週別報告定点当り】

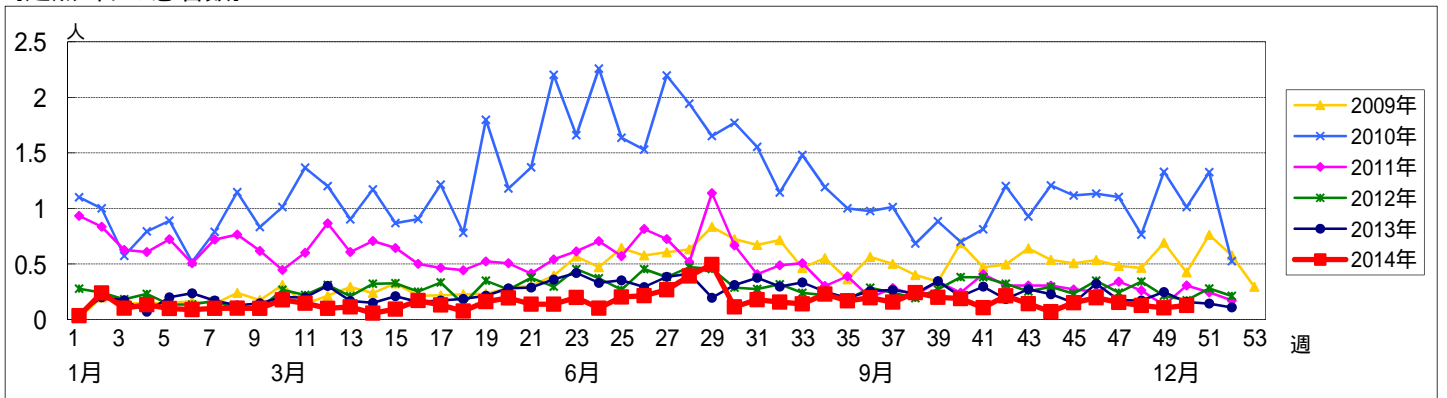


週数		合計	~5ヶ月	~11ヶ月	年齢層別												
					1歳	2歳	3歳	4歳	5歳	6歳	7歳	8歳	9歳	10~14歳	15~19歳	20歳以上	
第46週	罹患数	17				2	2	1	1	4	1	2	3	1			
	定点当り	0.20				0.02	0.02	0.01	0.01	0.05	0.01	0.02	0.03	0.01			
第47週	罹患数	13					2	1	2	2	2	1	2	1			
	定点当り	0.15					0.02	0.01	0.02	0.02	0.02	0.01	0.02	0.01			
第48週	罹患数	11						2	2	1		1	1	4			
	定点当り	0.13						0.02	0.02	0.01		0.01	0.01	0.05			
第49週	罹患数	9			1		1	2	2				1	2			
	定点当り	0.10			0.01		0.01	0.02	0.02				0.01	0.02			
第50週	罹患数	11					2	1	2	2	1	1	1	1			
	定点当り	0.13					0.02	0.01	0.02	0.02	0.01	0.01	0.01	0.01			

【年齢層別5週分集計】



【定点当りの患者数】



<< 急性出血性結膜炎 >>

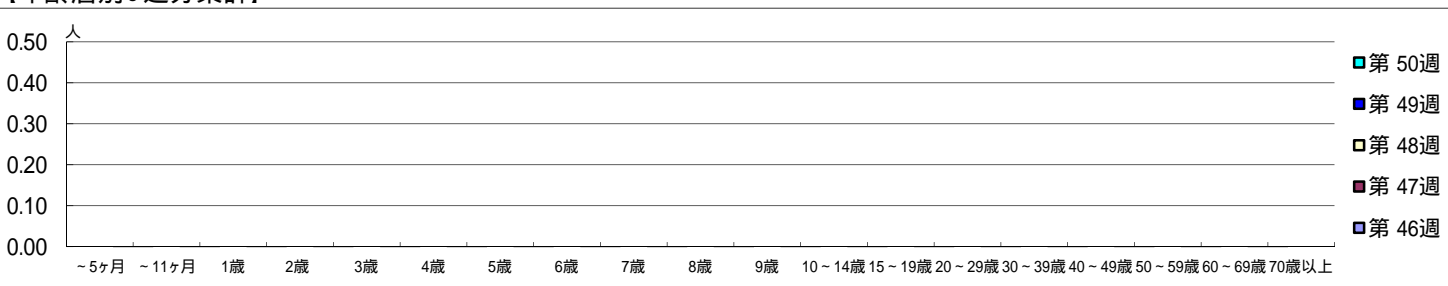
平成 26年11月10日 ~ 12月14日
[平成 26年 第46週 ~ 第50週]

[区別・週別報告定点当り]

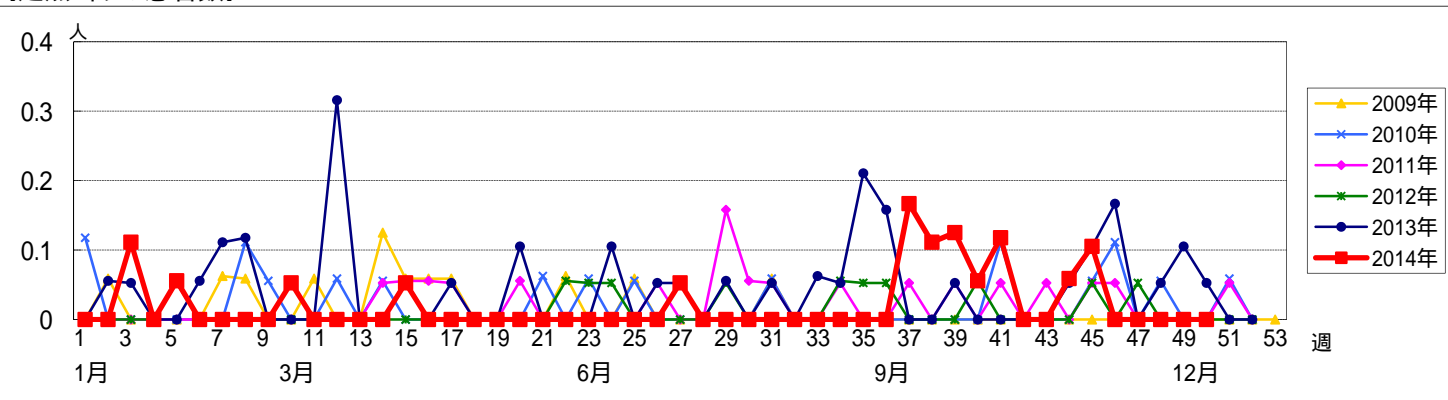
週数		総数	区別																	
			鶴見	神奈川	西	中	南	港南	保土ヶ谷	旭	磯子	金沢	港北	緑	青葉	都筑	戸塚	栄	泉	瀬谷
	定点数	19	1	1	0	1	1	1	1	1	1	1	2	1	2	1	1	1	1	1
第46週	報告定点	19	1	1		1	1	1	1	1	1	1	2	1	2	1	1	1	1	1
	罹患数	0	0	0		0	0	0	0	0	0	0	0	0	0	0	0	0	0	0
	定点当り	0	0	0		0	0	0	0	0	0	0	0	0	0	0	0	0	0	0
第47週	報告定点	19	1	1		1	1	1	1	1	1	2	1	2	1	1	1	1	1	1
	罹患数	0	0	0		0	0	0	0	0	0	0	0	0	0	0	0	0	0	0
	定点当り	0	0	0		0	0	0	0	0	0	0	0	0	0	0	0	0	0	0
第48週	報告定点	18	1	1		1	1		1	1	1	2	1	2	1	1	1	1	1	1
	罹患数	0	0	0		0	0	0	0	0	0	0	0	0	0	0	0	0	0	0
	定点当り	0	0	0		0	0	0	0	0	0	0	0	0	0	0	0	0	0	0
第49週	報告定点	18	1	1		1	1		1	1	1	2	1	2	1	1	1	1	1	1
	罹患数	0	0	0		0	0	0	0	0	0	0	0	0	0	0	0	0	0	0
	定点当り	0	0	0		0	0	0	0	0	0	0	0	0	0	0	0	0	0	0
第50週	報告定点	18	1	1		1	1		1	1	1	2	1	2	1	1	1	1	1	1
	罹患数	0	0	0		0	0	0	0	0	0	0	0	0	0	0	0	0	0	0
	定点当り	0	0	0		0	0	0	0	0	0	0	0	0	0	0	0	0	0	0

週数		合計	年齢層別																		
			~5ヶ月	~11ヶ月	1歳	2歳	3歳	4歳	5歳	6歳	7歳	8歳	9歳	10~14歳	15~19歳	20~29歳	30~39歳	40~49歳	50~59歳	60~69歳	70歳以上
第46週	罹患数	0																			
	定点当り	0																			
第47週	罹患数	0																			
	定点当り	0																			
第48週	罹患数	0																			
	定点当り	0																			
第49週	罹患数	0																			
	定点当り	0																			
第50週	罹患数	0																			
	定点当り	0																			

[年齢層別5週分集計]



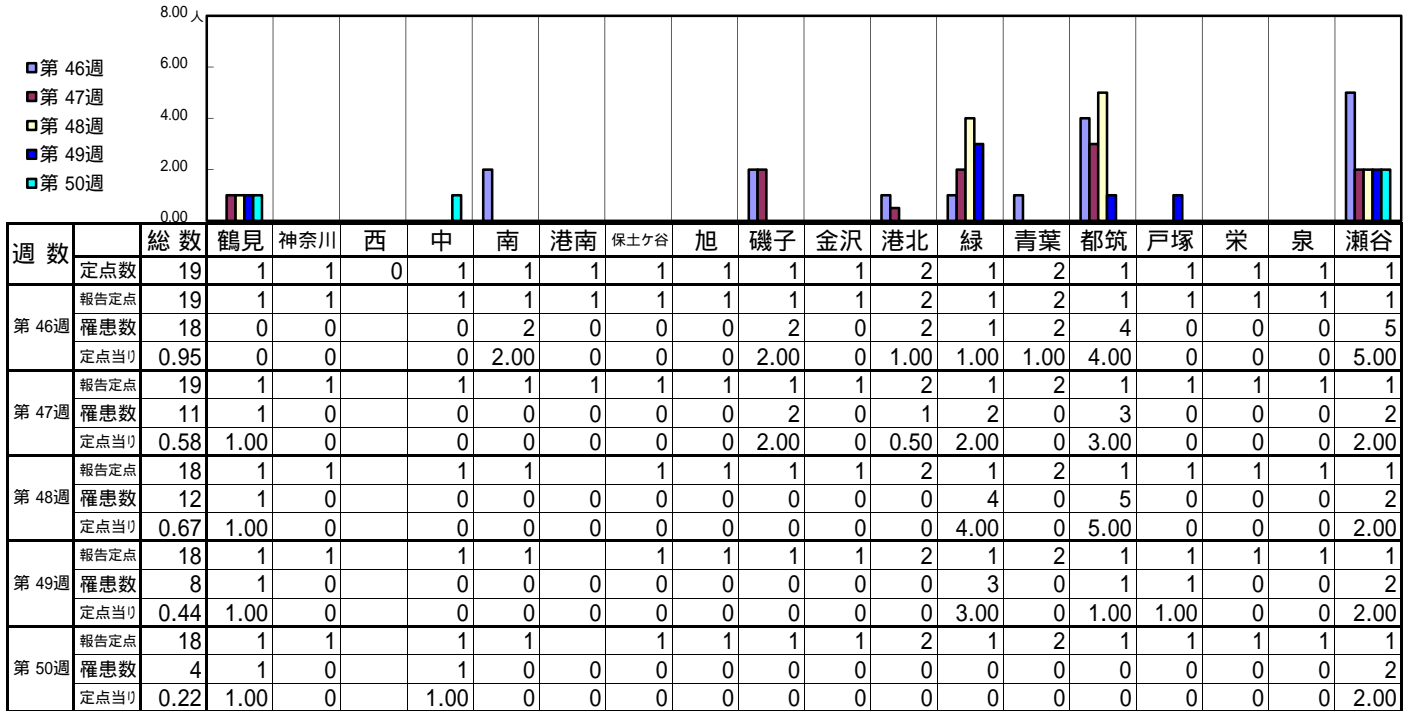
[定点当りの患者数]



<< 流行性角結膜炎 >>

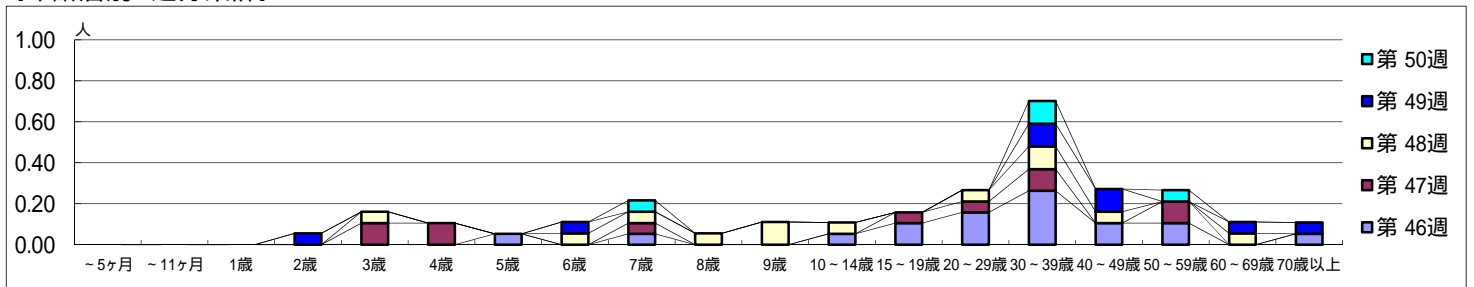
平成 26年11月10日 ~ 12月14日
[平成 26年 第46週 ~ 第50週]

[区別・週別報告定点当り]



週数	合計	~5ヶ月	~11ヶ月	1歳	2歳	3歳	4歳	5歳	6歳	7歳	8歳	9歳	10~14歳	15~19歳	20~29歳	30~39歳	40~49歳	50~59歳	60~69歳	70歳以上
第46週	18							1		1			1	2	3	5	2	2		1
第47週	11					2	2			1				1	1	2		2		
第48週	12					1			1	1	1	2	1		1	2	1			1
第49週	8				1				1								2	2		1
第50週	4									1						2		1		

[年齢層別5週分集計]



[定点当りの患者数]

