

疾病別 警報・注意報 発生状況

平成27年第21週

	インフルエンザ	RSウイルス感染症	咽頭結膜熱	A群溶血性レンサ球菌咽頭炎	感染性胃腸炎	水痘	手足口病	伝染性紅斑	突発性発しん	百日咳	ヘルパンギーナ	流行性耳下腺炎	急性出血性結膜炎	流行性角結膜炎
警報レベル	30		3	8	20	7	5	2		1	6	6	1	8
終息基準値	10		1	4	12	4	2	1		0.1	2	2	0.1	4
注意報レベル	10					4						3		
横浜市	0.05	-	0.56	3.13	4.93	0.36	0.79	0.43	0.68	0.01	0.13	0.24	0.20	0.45
鶴見	-	-	1.43	3.14	5.43	0.14	2.14	0.29	0.29	-	-	0.29	-	-
神奈川	-	-	0.50	2.00	8.00	0.50	0.33	0.17	2.00	-	-	0.17	-	-
西	-	-	0.33	1.33	4.67	-	-	1.00	0.67	-	-	-	-	-
中	-	-	1.50	3.50	3.25	0.75	0.25	0.75	1.00	-	-	-	4.00	-
南	0.13	-	-	2.00	3.80	0.40	0.20	-	0.40	-	0.20	-	-	-
港南	0.29	-	0.75	4.75	6.00	-	0.50	0.75	0.50	-	-	0.50	...	...
保土ヶ谷	-	-	0.20	3.20	1.00	-	0.60	-	-	-	-	-	-	-
旭	0.14	-	-	3.50	4.25	-	-	-	0.25	-	-	0.25	-	1.00
磯子	-	-	-	8.75	4.25	-	3.25	0.50	0.75	-	1.00	-	-	-
金沢	0.25	-	0.80	0.80	2.60	1.00	-	1.00	0.60	-	0.40	0.40	-	-
港北	-	-	0.86	3.14	6.00	0.29	1.14	-	0.29	-	-	0.14	-	-
緑	-	-	1.20	3.80	5.60	0.40	0.20	-	1.60	-	-	0.40	-	-
青葉	-	-	-	1.17	3.00	0.17	0.83	0.17	0.33	-	-	-	-	-
都筑	-	-	1.25	6.75	8.50	0.50	1.50	0.75	0.50	-	-	-	-	4.00
戸塚	-	-	-	3.00	5.67	0.33	0.17	0.17	0.50	0.17	-	0.50	-	-
栄	-	-	0.50	1.25	5.00	1.00	0.75	0.50	0.25	-	-	0.50	-	-
泉	-	-	0.25	2.00	7.50	0.75	0.25	1.50	1.25	-	-	0.75	-	-
瀬谷	0.17	-	0.25	4.00	3.75	0.25	1.75	1.25	1.25	-	1.00	0.50	-	4.00

(- : 0) (... : 報告なし)

数字は報告定点当たり患者数です

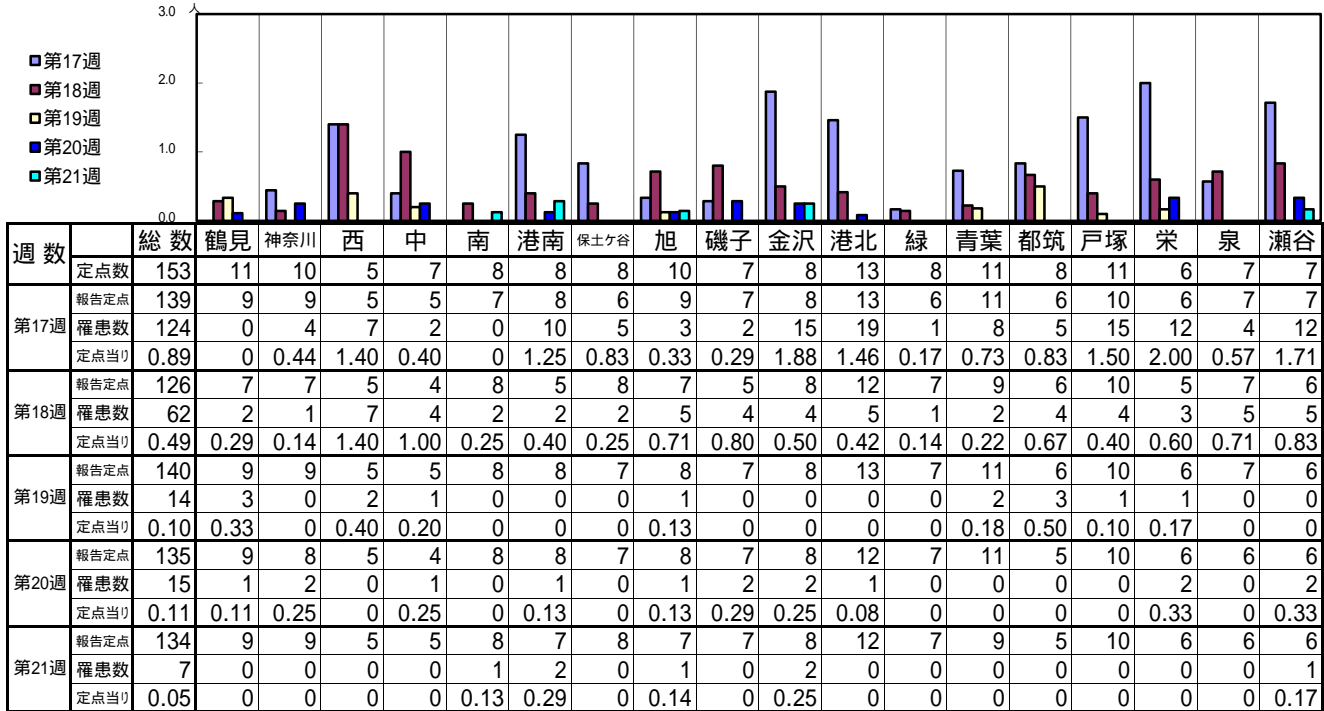
**報告定点当たりの値が警報レベル もしくは警報レベル継続中です  
報告定点当たりの値が注意報レベルに達しています**

(この数字は集計時点のものです。翌週以降、変動する可能性があります)

<< インフルエンザ >>

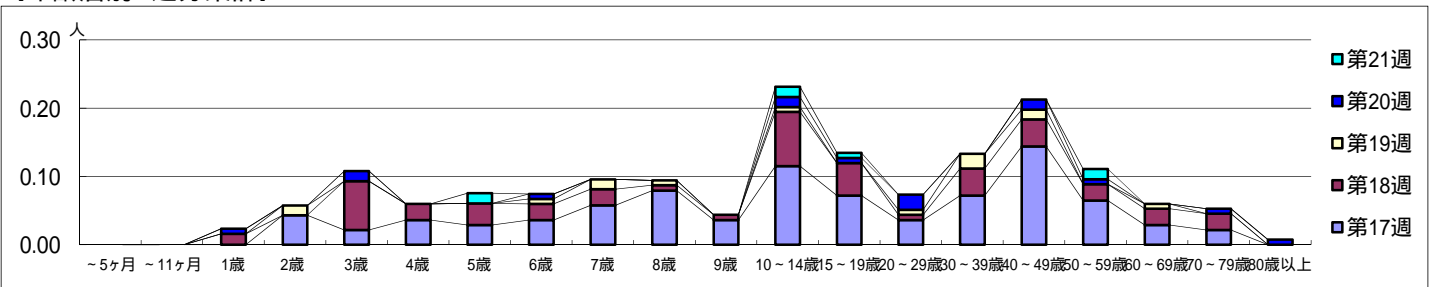
平成 27年 4月20日 ~ 5月24日  
[平成 27年 第17週 ~ 第21週]

【区別・週別報告定点当り】

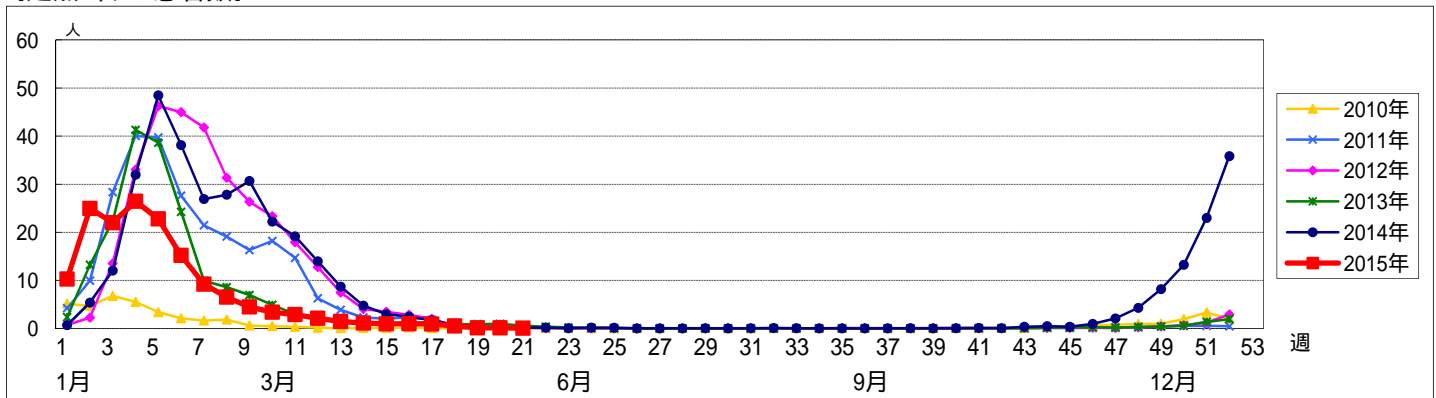


週数	合計	~5ヶ月	~11ヶ月	1歳	2歳	3歳	4歳	5歳	6歳	7歳	8歳	9歳	10~14歳	15~19歳	20~29歳	30~39歳	40~49歳	50~59歳	60~69歳	70~79歳	80歳以上
第17週	罹患数	124			6	3	5	4	5	8	11	5	16	10	5	10	20	9	4	3	
第17週	定点当り	0.89			0.04	0.02	0.04	0.03	0.04	0.06	0.08	0.04	0.12	0.07	0.04	0.07	0.14	0.06	0.03	0.02	
第18週	罹患数	62		2		9	3	4	3	3	1	1	10	6	1	5	5	3	3	3	
第18週	定点当り	0.49		0.02		0.07	0.02	0.03	0.02	0.02	0.01	0.01	0.08	0.05	0.01	0.04	0.04	0.02	0.02	0.02	
第19週	罹患数	14			2				1	2	1		1		1	3	2		1		
第19週	定点当り	0.10			0.01				0.01	0.01	0.01		0.01		0.01	0.02	0.01		0.01		
第20週	罹患数	15		1		2			1				2	1	3		2	1		1	1
第20週	定点当り	0.11		0.01		0.01			0.01				0.01	0.01	0.02		0.01	0.01		0.01	0.01
第21週	罹患数	7						2					2	1				2			
第21週	定点当り	0.05						0.01					0.01	0.01				0.01			

【年齢層別5週分集計】



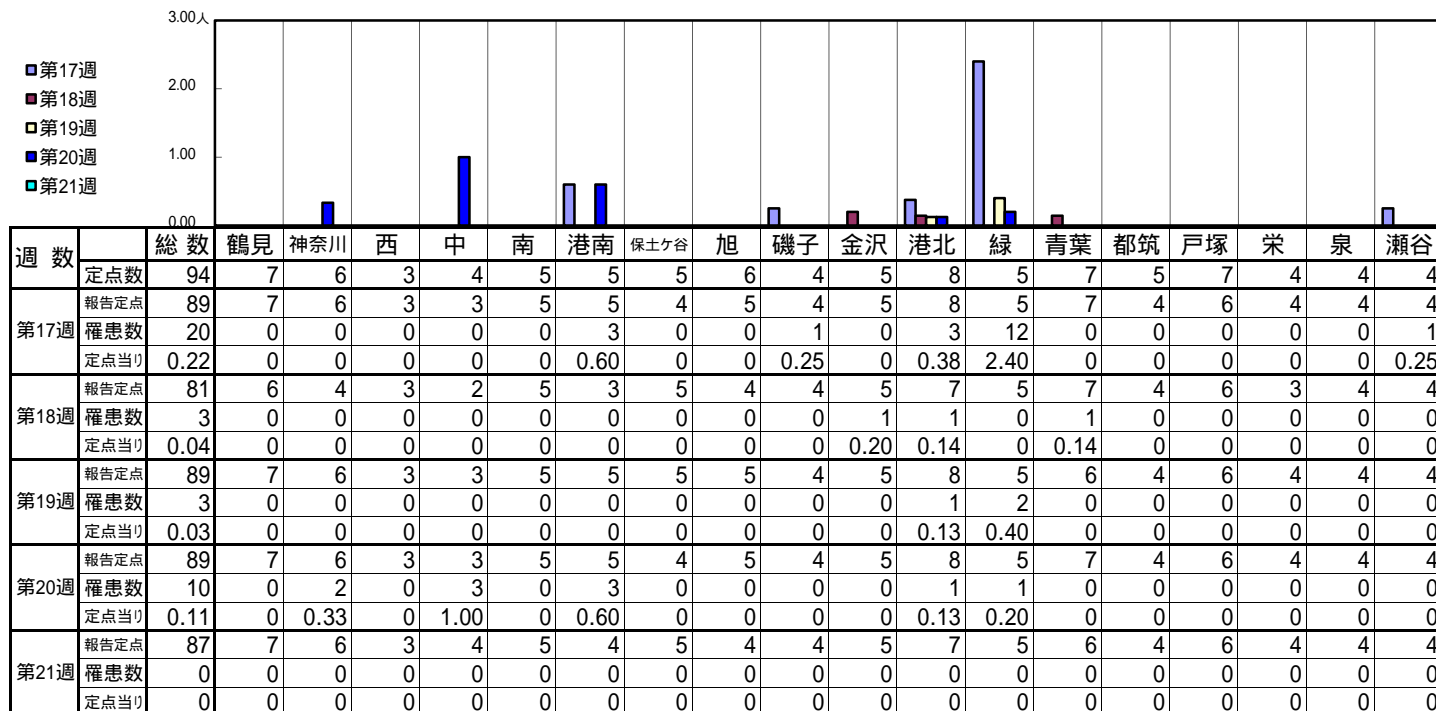
【定点当りの患者数】



<< RSウイルス感染症 >>

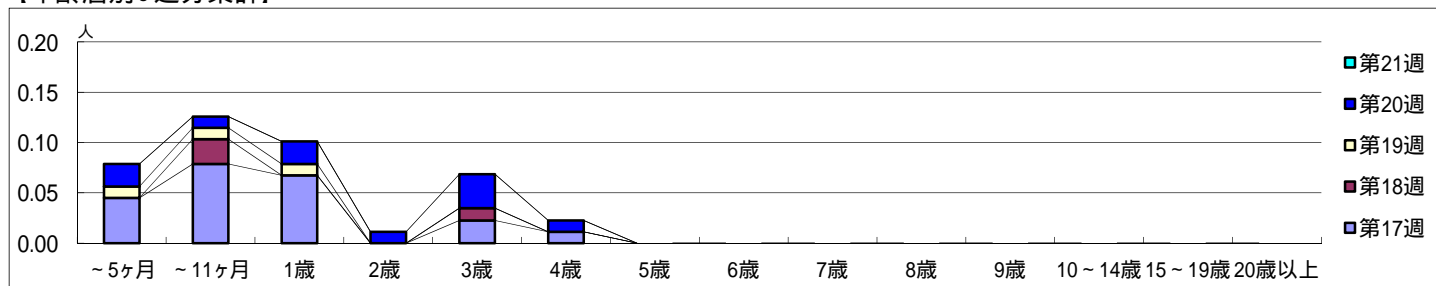
平成 27年 4月20日 ~ 5月24日  
[平成 27年 第17週 ~ 第21週]

【区別・週別報告定点当り】

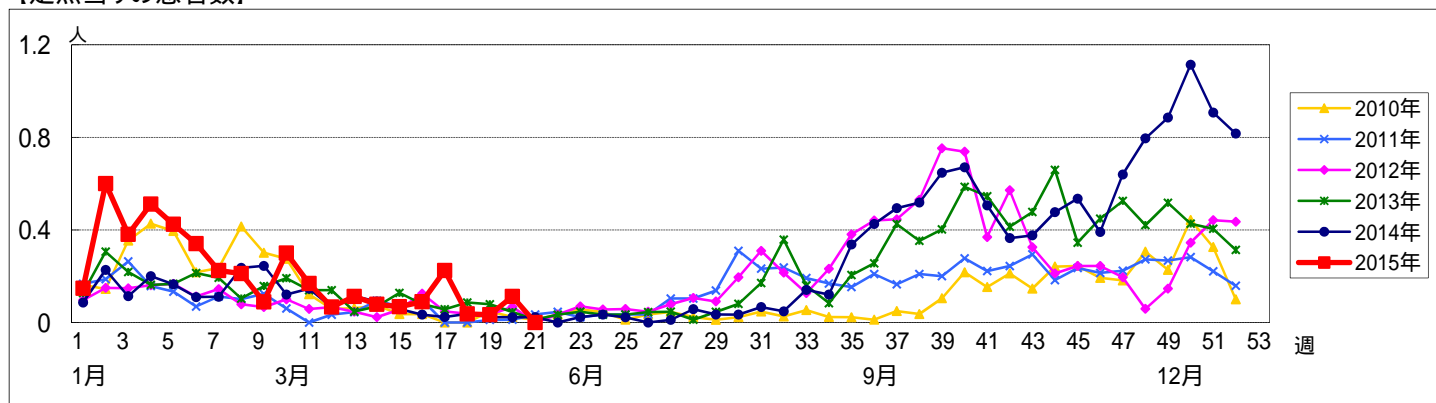


週数	合計	~5ヶ月	~11ヶ月	1歳	2歳	3歳	4歳	5歳	6歳	7歳	8歳	9歳	10~14歳	15~19歳	20歳以上
第17週	罹患数 20	4	7	6		2	1								
第17週	定点当り 0.22	0.04	0.08	0.07		0.02	0.01								
第18週	罹患数 3		2			1									
第18週	定点当り 0.04		0.02			0.01									
第19週	罹患数 3	1	1	1											
第19週	定点当り 0.03	0.01	0.01	0.01											
第20週	罹患数 10	2	1	2	1	3	1								
第20週	定点当り 0.11	0.02	0.01	0.02	0.01	0.03	0.01								
第21週	罹患数 0														
第21週	定点当り 0														

【年齢層別5週分集計】



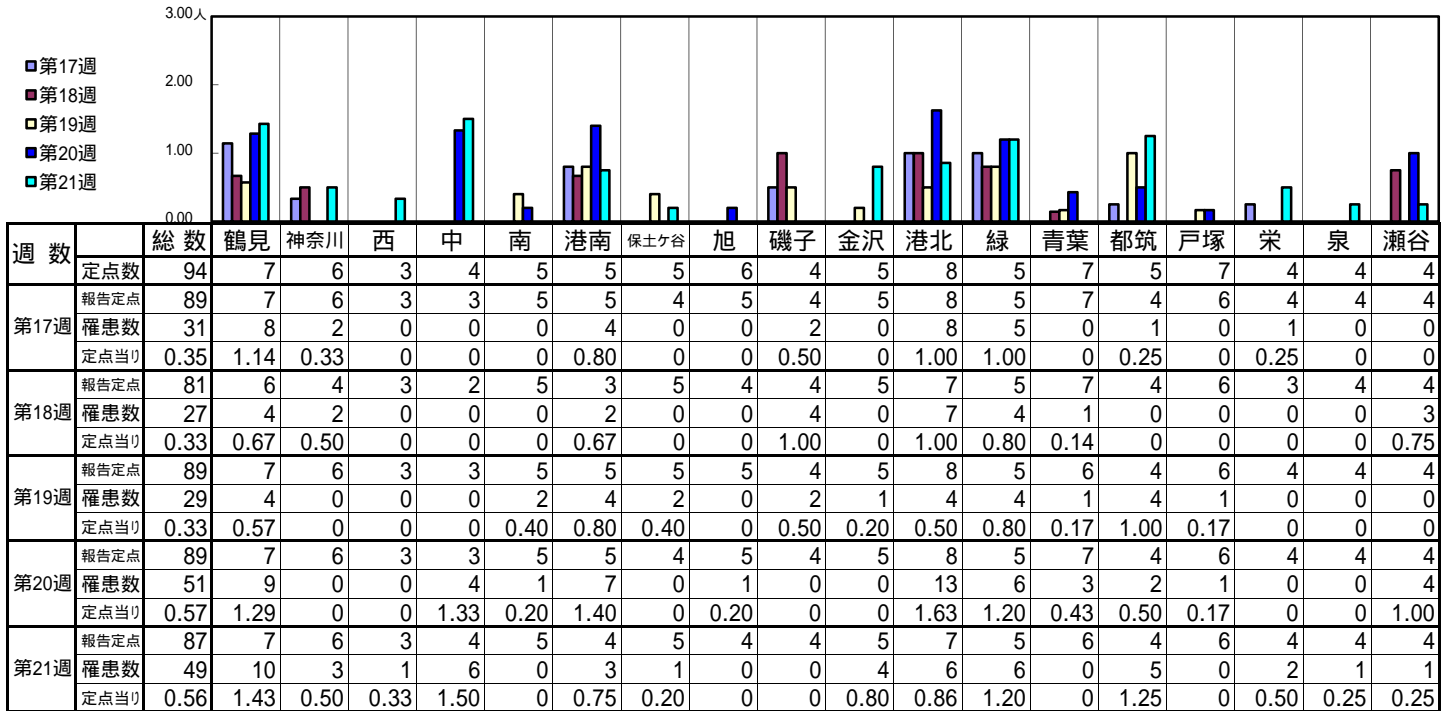
【定点当りの患者数】



<< 咽頭結膜熱 >>

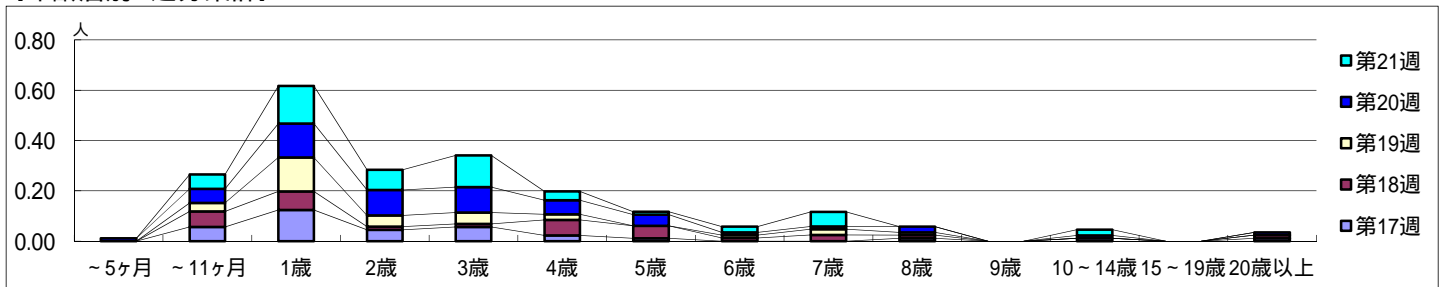
平成 27年 4月20日 ~ 5月24日  
[平成 27年 第17週 ~ 第21週]

【区別・週別報告定点当り】

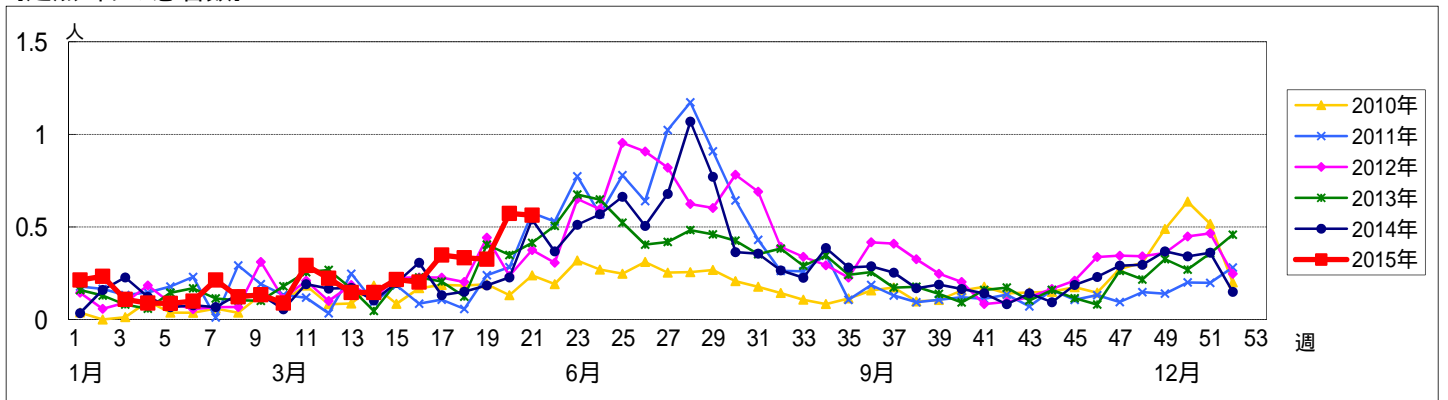


週数		合計	年齢層別														
			~5ヶ月	~11ヶ月	1歳	2歳	3歳	4歳	5歳	6歳	7歳	8歳	9歳	10~14歳	15~19歳	20歳以上	
第17週	罹患数	31		5	11	4	5	2	1				1		1		1
	定点当り	0.35		0.06	0.12	0.04	0.06	0.02	0.01				0.01		0.01		0.01
第18週	罹患数	27		5	6	1	1	5	4	1	2	1					1
	定点当り	0.33		0.06	0.07	0.01	0.01	0.06	0.05	0.01	0.02	0.01					0.01
第19週	罹患数	29		3	12	4	4	2		1	2	1					
	定点当り	0.33		0.03	0.13	0.04	0.04	0.02		0.01	0.02	0.01					
第20週	罹患数	51	1	5	12	9	9	5	4	1	1	2			1		1
	定点当り	0.57	0.01	0.06	0.13	0.10	0.10	0.06	0.04	0.01	0.01	0.02			0.01		0.01
第21週	罹患数	49		5	13	7	11	3	1	2	5				2		
	定点当り	0.56		0.06	0.15	0.08	0.13	0.03	0.01	0.02	0.06				0.02		

【年齢層別5週分集計】



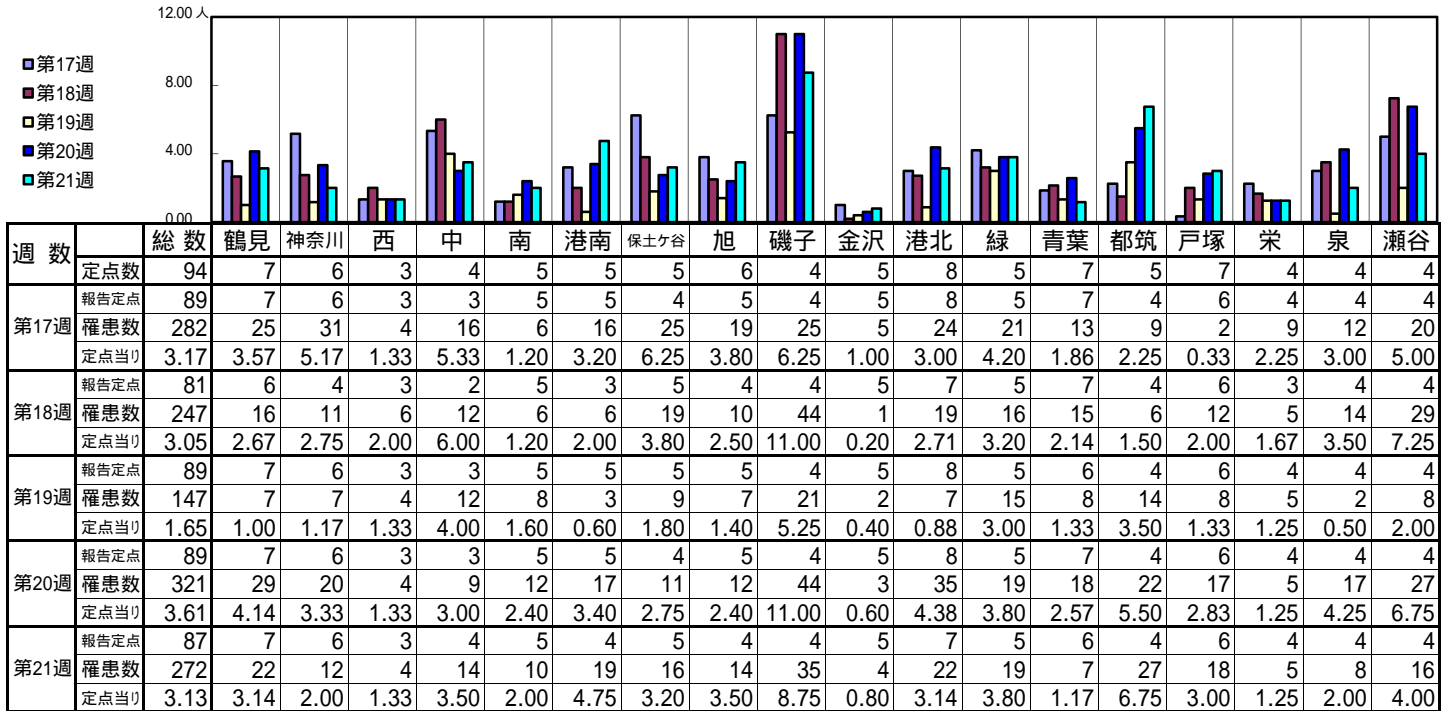
【定点当りの患者数】



<< A群溶血性レンサ球菌咽頭炎 >>

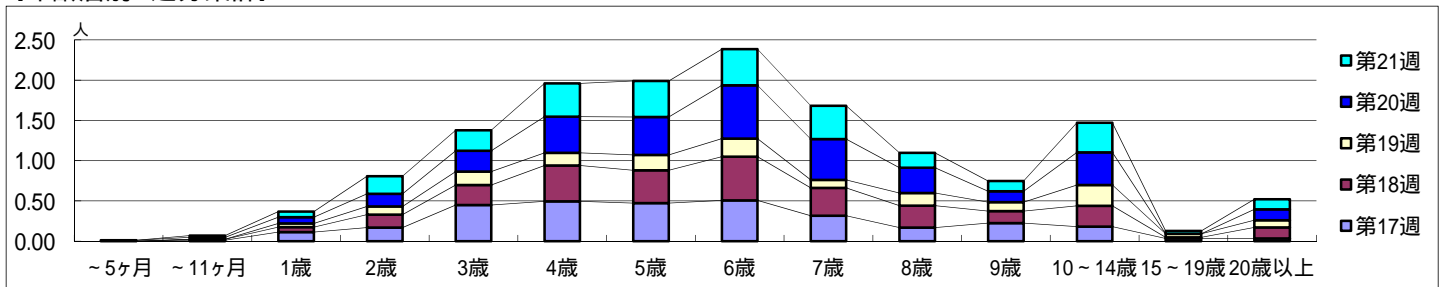
平成 27年 4月20日 ~ 5月24日  
[平成 27年 第17週 ~ 第21週]

【区別・週別報告定点当り】

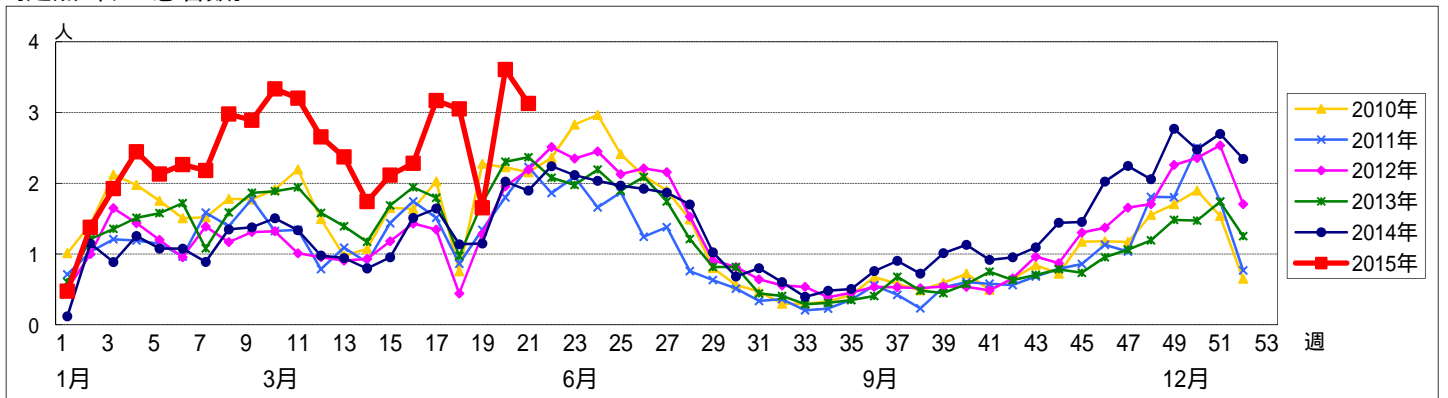


週数		合計	~5ヶ月	~11ヶ月	年齢											
					1歳	2歳	3歳	4歳	5歳	6歳	7歳	8歳	9歳	10~14歳	15~19歳	20歳以上
第17週	罹患数	282		1	10	15	40	44	42	45	28	15	20	16	3	3
	定点当り	3.17		0.01	0.11	0.17	0.45	0.49	0.47	0.51	0.31	0.17	0.22	0.18	0.03	0.03
第18週	罹患数	247		1	5	13	20	36	33	44	28	22	12	21	1	11
	定点当り	3.05		0.01	0.06	0.16	0.25	0.44	0.41	0.54	0.35	0.27	0.15	0.26	0.01	0.14
第19週	罹患数	147			4	9	15	14	17	20	9	14	10	23	4	8
	定点当り	1.65			0.04	0.10	0.17	0.16	0.19	0.22	0.10	0.16	0.11	0.26	0.04	0.09
第20週	罹患数	321	1	2	7	14	23	40	42	59	45	28	12	36		12
	定点当り	3.61	0.01	0.02	0.08	0.16	0.26	0.45	0.47	0.66	0.51	0.31	0.13	0.40		0.13
第21週	罹患数	272		2	6	19	22	36	39	39	36	16	11	32	3	11
	定点当り	3.13		0.02	0.07	0.22	0.25	0.41	0.45	0.45	0.41	0.18	0.13	0.37	0.03	0.13

【年齢層別5週分集計】



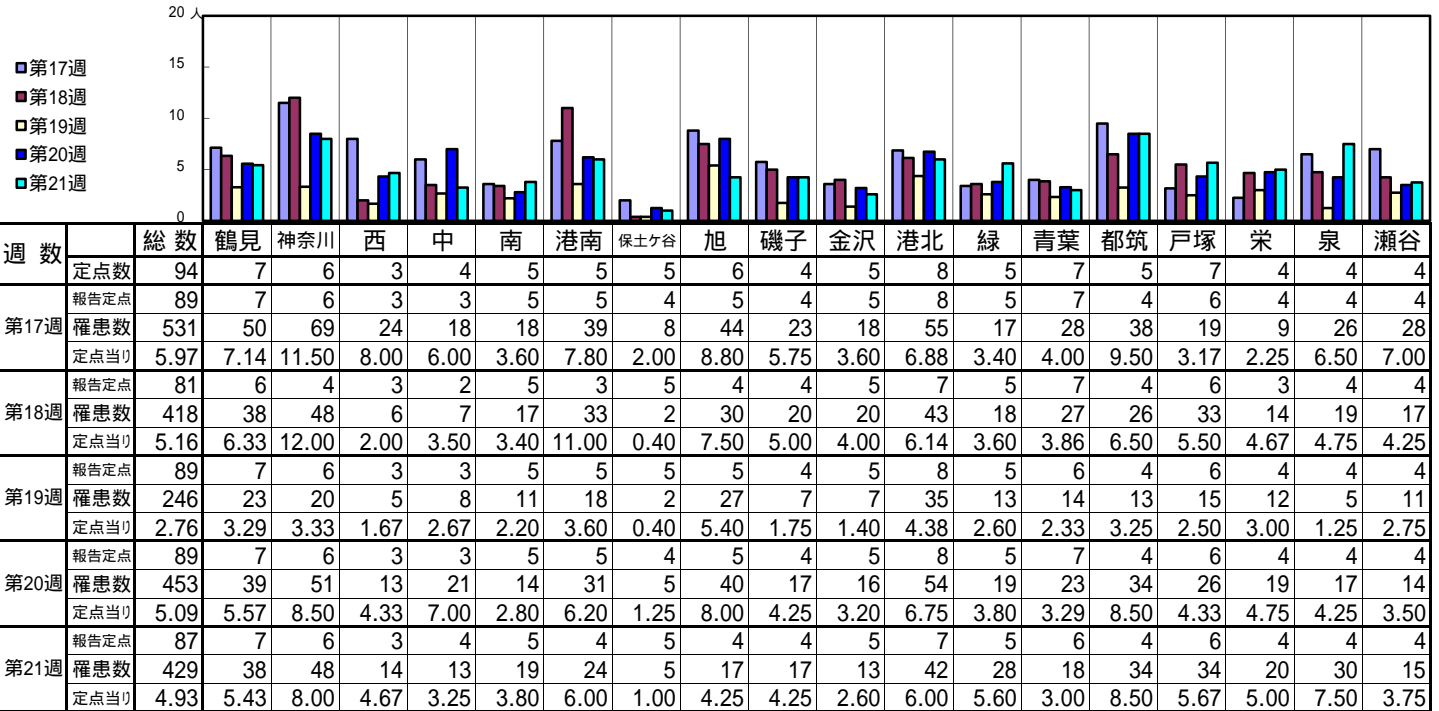
【定点当りの患者数】



<< 感染性胃腸炎 >>

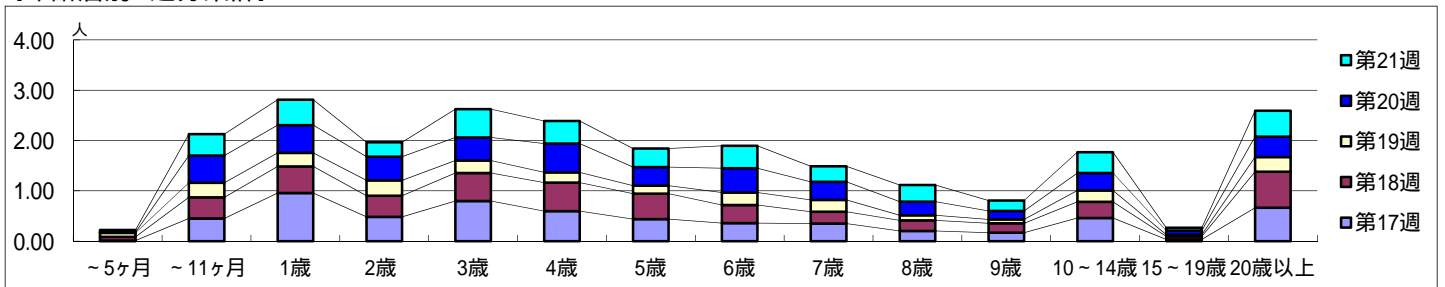
平成 27年 4月20日 ~ 5月24日  
[平成 27年 第17週 ~ 第21週]

[区別・週別報告定点当り]

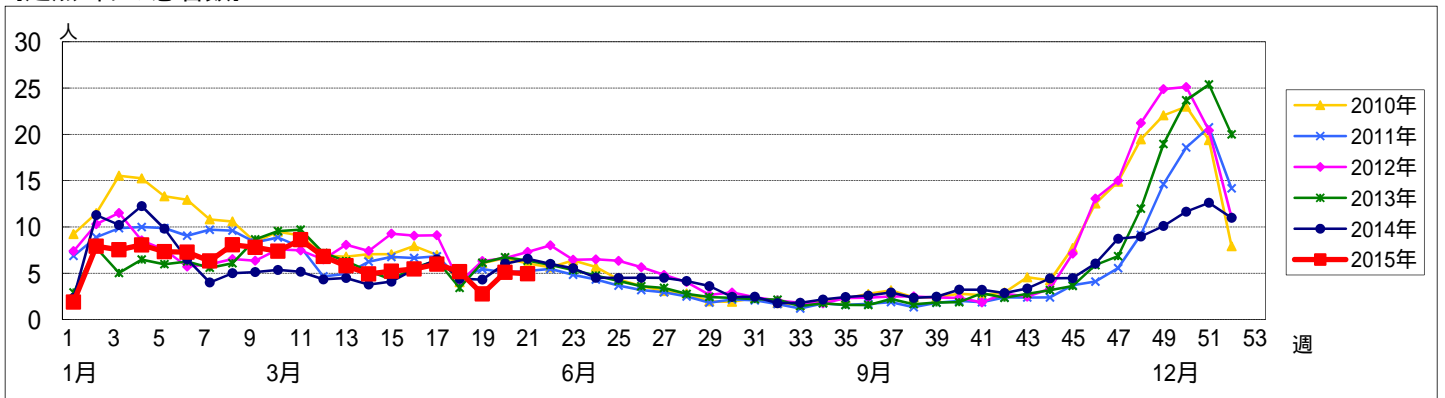


週数		合計	年齢層別													
			~5ヶ月	~11ヶ月	1歳	2歳	3歳	4歳	5歳	6歳	7歳	8歳	9歳	10~14歳	15~19歳	20歳以上
第17週	罹患数	531	1	40	85	43	71	53	39	32	31	18	15	41	3	59
	定点当り	5.97	0.01	0.45	0.96	0.48	0.80	0.60	0.44	0.36	0.35	0.20	0.17	0.46	0.03	0.66
第18週	罹患数	418	6	34	43	34	45	46	41	29	19	17	15	26	5	58
	定点当り	5.16	0.07	0.42	0.53	0.42	0.56	0.57	0.51	0.36	0.23	0.21	0.19	0.32	0.06	0.72
第19週	罹患数	246	7	26	24	27	22	18	14	22	21	9	7	20	3	26
	定点当り	2.76	0.08	0.29	0.27	0.30	0.25	0.20	0.16	0.25	0.24	0.10	0.08	0.22	0.03	0.29
第20週	罹患数	453	1	48	49	42	41	51	33	43	32	24	15	31	7	36
	定点当り	5.09	0.01	0.54	0.55	0.47	0.46	0.57	0.37	0.48	0.36	0.27	0.17	0.35	0.08	0.40
第21週	罹患数	429	4	37	44	25	49	39	32	39	27	29	18	36	5	45
	定点当り	4.93	0.05	0.43	0.51	0.29	0.56	0.45	0.37	0.45	0.31	0.33	0.21	0.41	0.06	0.52

[年齢層別5週分集計]



[定点当りの患者数]



# << 水痘 >>

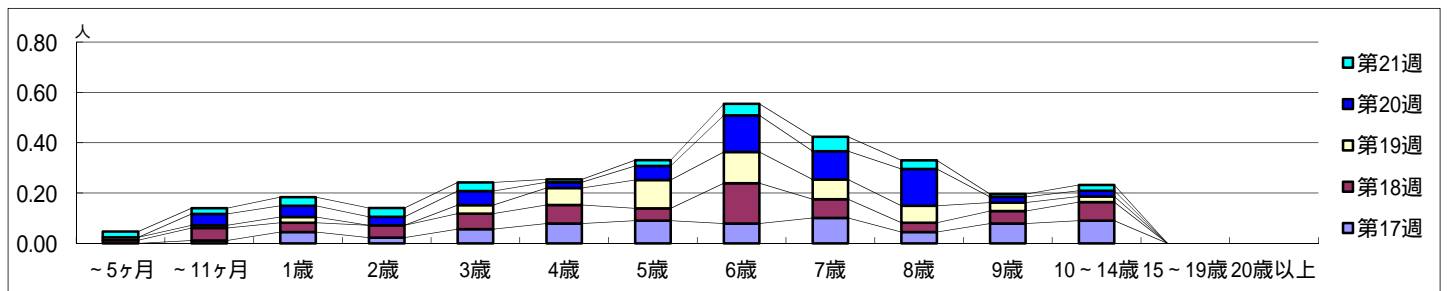
平成 27年 4月20日 ~ 5月24日  
[平成 27年 第17週 ~ 第21週]

## 【区別・週別報告定点当り】

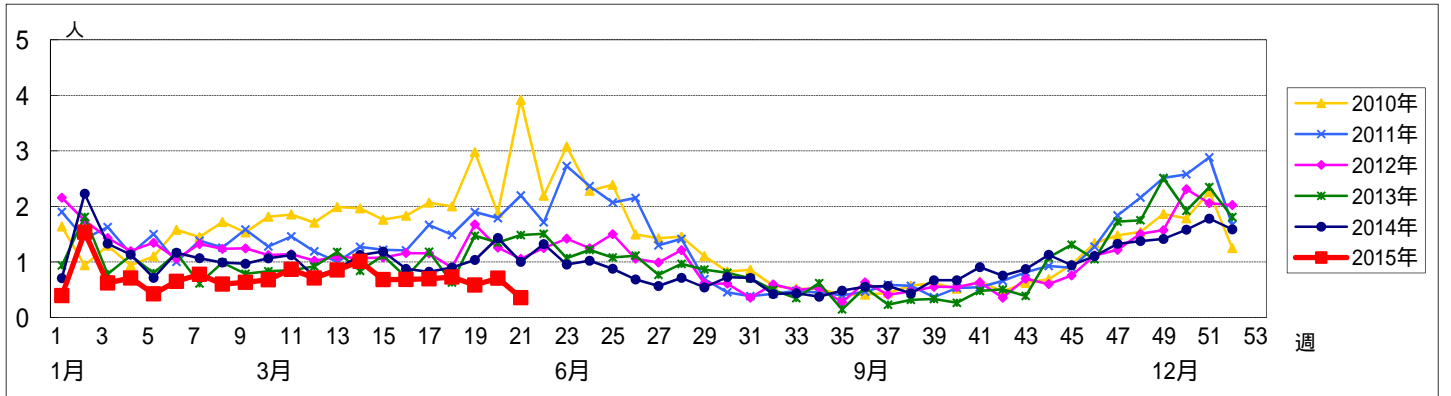
週 数		総数	区別																	
			鶴見	神奈川	西	中	南	港南	保土ヶ谷	旭	磯子	金沢	港北	緑	青葉	都筑	戸塚	栄	泉	瀬谷
第17週	定点数	94	7	6	3	4	5	5	5	6	4	5	8	5	7	4	7	4	4	4
	報告定点	89	7	6	3	3	5	5	4	5	4	5	8	5	7	4	6	4	4	4
	罹患数	62	3	0	0	1	0	1	7	7	0	7	4	12	3	2	6	4	4	1
	定点当り	0.70	0.43	0	0	0.33	0	0.20	1.75	1.40	0	1.40	0.50	2.40	0.43	0.50	1.00	1.00	1.00	0.25
第18週	報告定点	81	6	4	3	2	5	3	5	4	4	5	7	5	7	4	6	3	4	4
	罹患数	59	1	5	2	0	1	5	3	4	0	4	3	11	3	4	0	3	3	7
	定点当り	0.73	0.17	1.25	0.67	0	0.20	1.67	0.60	1.00	0	0.80	0.43	2.20	0.43	1.00	0	1.00	0.75	1.75
	報告定点	89	7	6	3	3	5	5	5	5	4	5	8	5	6	4	6	4	4	4
第19週	報告定点	89	7	6	3	3	5	5	4	5	4	5	8	5	6	4	6	4	4	4
	罹患数	52	0	1	1	1	1	10	1	1	1	1	4	4	5	0	6	3	11	1
	定点当り	0.58	0	0.17	0.33	0.33	0.20	2.00	0.20	0.20	0.25	0.20	0.50	0.80	0.83	0	1.00	0.75	2.75	0.25
	報告定点	89	7	6	3	3	5	5	4	5	4	5	8	5	7	4	6	4	4	4
第20週	報告定点	89	7	6	3	3	5	5	4	5	4	5	8	5	7	4	6	4	4	4
	罹患数	63	4	4	0	1	0	3	2	7	0	3	7	5	6	7	2	3	4	5
	定点当り	0.71	0.57	0.67	0	0.33	0	0.60	0.50	1.40	0	0.60	0.88	1.00	0.86	1.75	0.33	0.75	1.00	1.25
	報告定点	87	7	6	3	4	5	4	5	4	4	5	7	5	6	4	6	4	4	4
第21週	報告定点	87	7	6	3	4	5	4	5	4	4	5	7	5	6	4	6	4	4	4
	罹患数	31	1	3	0	3	2	0	0	0	0	5	2	2	1	2	2	4	3	1
	定点当り	0.36	0.14	0.50	0	0.75	0.40	0	0	0	0	1.00	0.29	0.40	0.17	0.50	0.33	1.00	0.75	0.25

週 数		合計	年齢層別													
			~5ヶ月	~11ヶ月	1歳	2歳	3歳	4歳	5歳	6歳	7歳	8歳	9歳	10~14歳	15~19歳	20歳以上
第17週	罹患数	62		1	4	2	5	7	8	7	9	4	7	8		
	定点当り	0.70		0.01	0.04	0.02	0.06	0.08	0.09	0.08	0.10	0.04	0.08	0.09		
第18週	罹患数	59	1	4	3	4	5	6	4	13	6	3	4	6		
	定点当り	0.73	0.01	0.05	0.04	0.05	0.06	0.07	0.05	0.16	0.07	0.04	0.05	0.07		
第19週	罹患数	52	1	1	2		3	6	10	11	7	6	3	2		
	定点当り	0.58	0.01	0.01	0.02		0.03	0.07	0.11	0.12	0.08	0.07	0.03	0.02		
第20週	罹患数	63		4	4	3	5	2	5	13	10	13	2	2		
	定点当り	0.71		0.04	0.04	0.03	0.06	0.02	0.06	0.15	0.11	0.15	0.02	0.02		
第21週	罹患数	31	2	2	3	3	3	1	2	4	5	3	1	2		
	定点当り	0.36	0.02	0.02	0.03	0.03	0.03	0.01	0.02	0.05	0.06	0.03	0.01	0.02		

## 【年齢層別5週分集計】



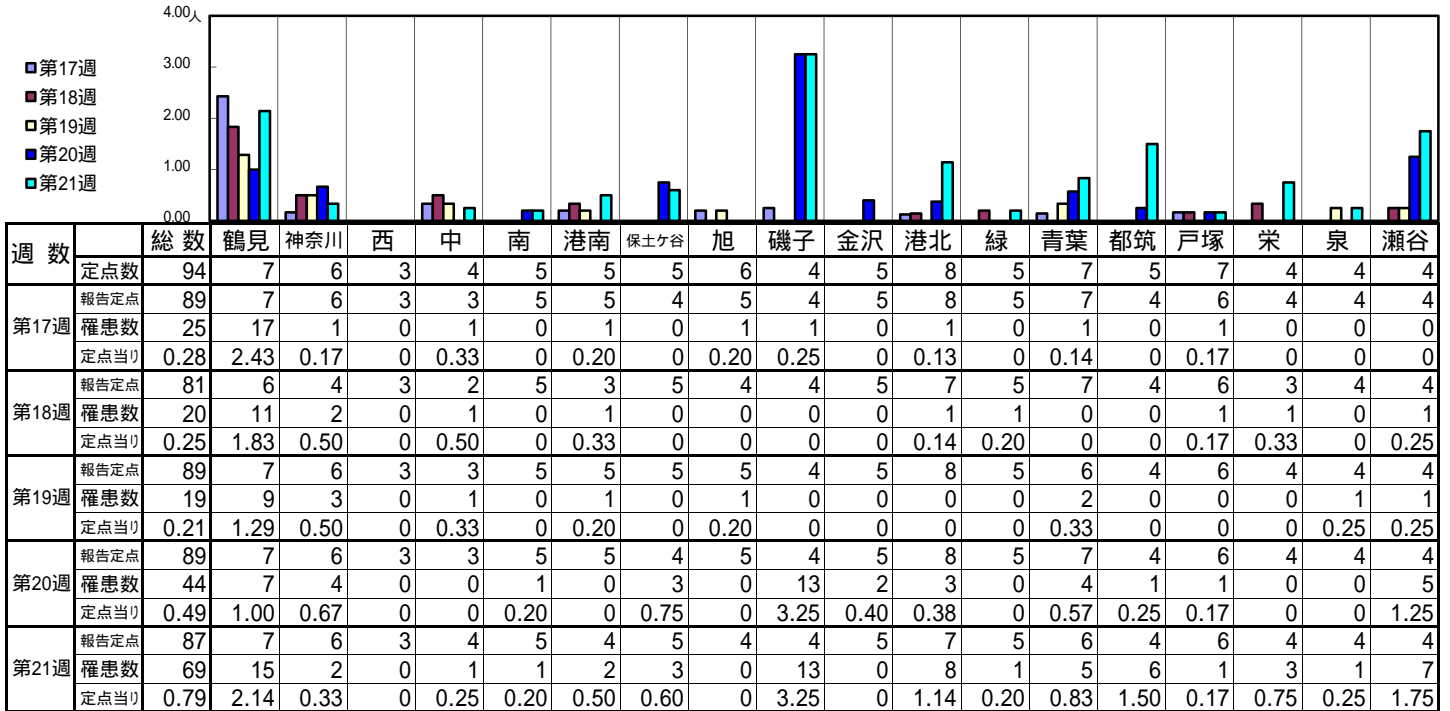
## 【定点当りの患者数】



<< 手足口病 >>

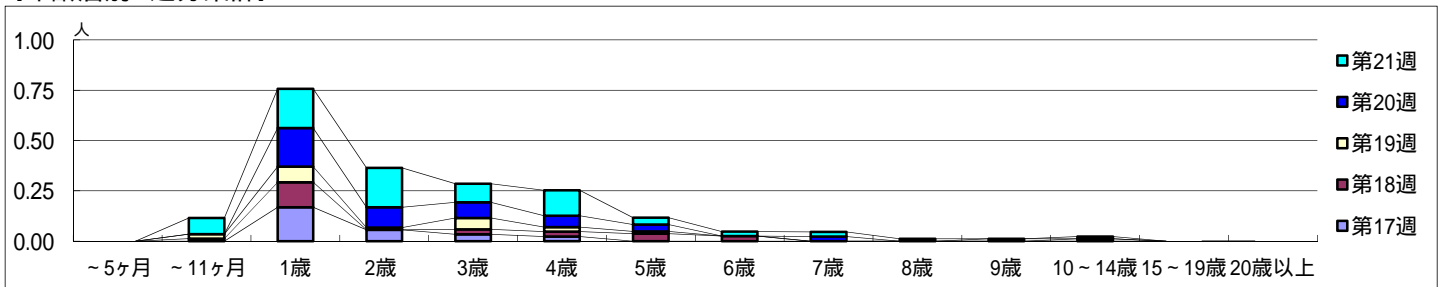
平成 27年 4月20日 ~ 5月24日  
[平成 27年 第17週 ~ 第21週]

【区別・週別報告定点当り】

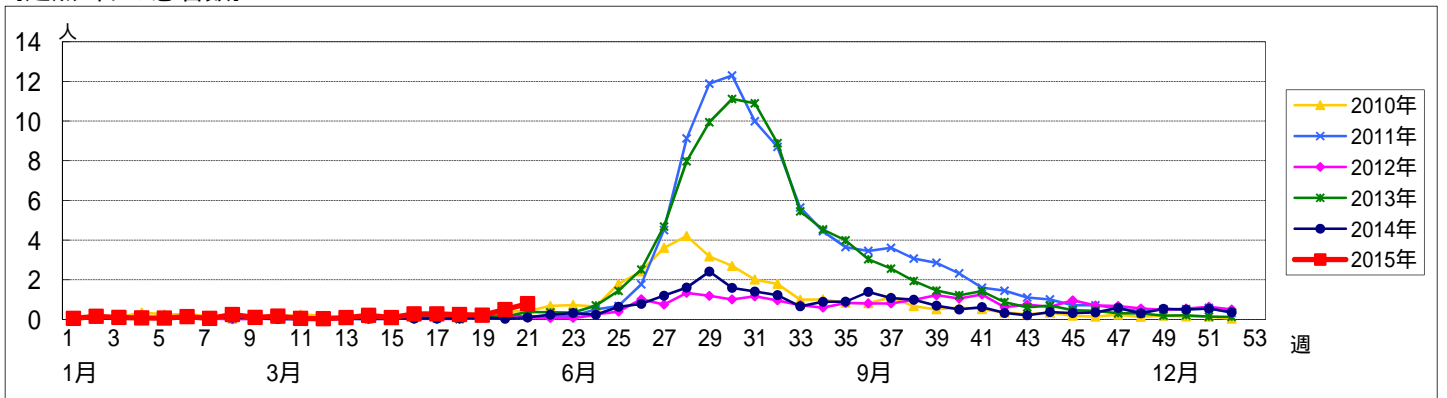


週数	合計	~5ヶ月	~11ヶ月	1歳	2歳	3歳	4歳	5歳	6歳	7歳	8歳	9歳	10~14歳	15~19歳	20歳以上
第17週	25			15	5	3	2								
第18週	20		1	10		2	2	3	2						
第19週	19		2	7	1	5	2	1					1		
第20週	44			17	9	7	5	3		2		1			
第21週	69		7	17	17	8	11	3	2	2	1		1		

【年齢層別5週分集計】



【定点当りの患者数】

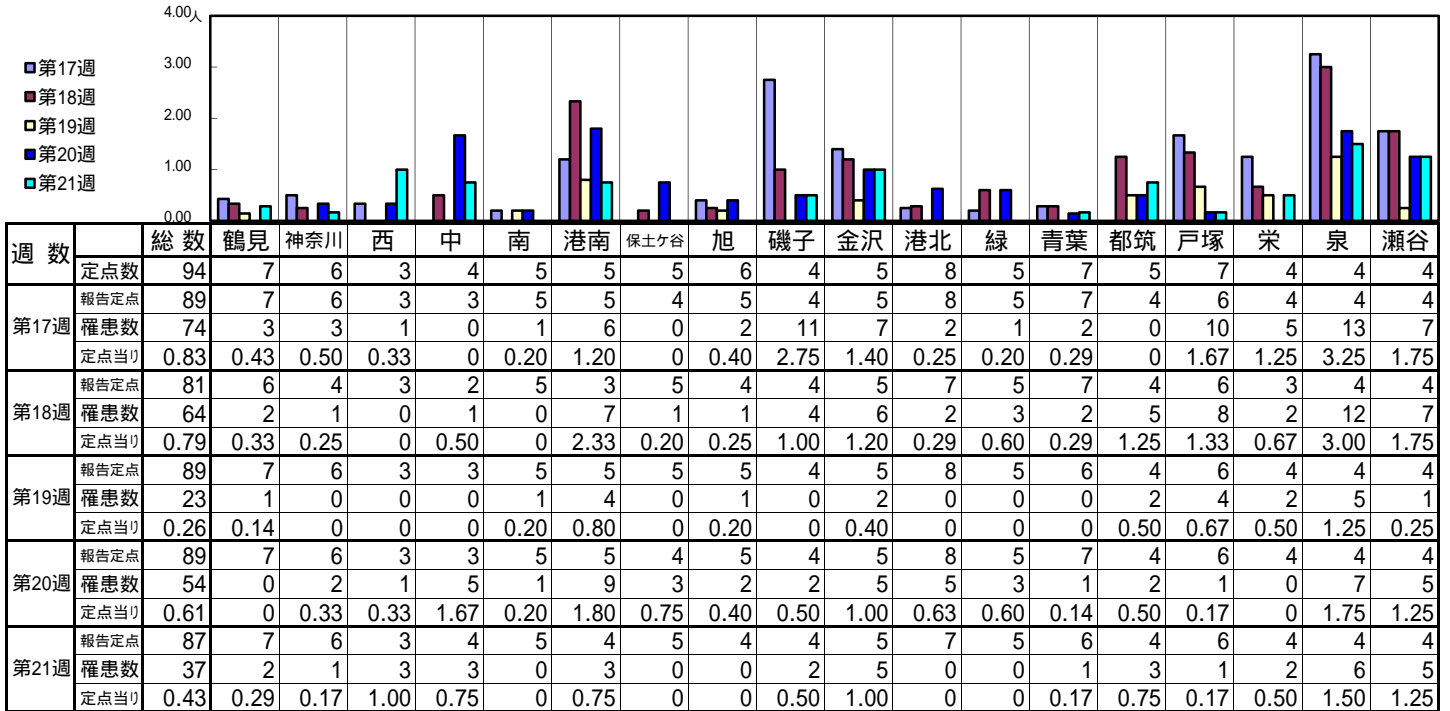




<< 伝染性紅斑 >>

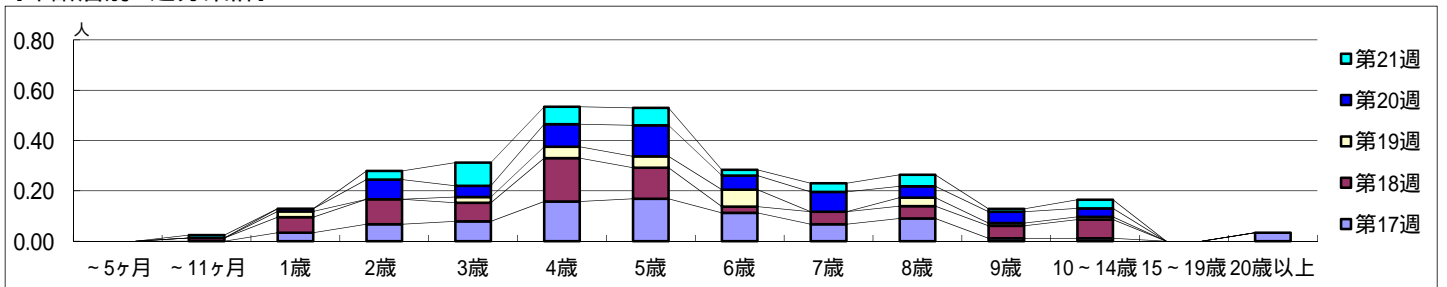
平成 27年 4月20日 ~ 5月24日  
[平成 27年 第17週 ~ 第21週]

【区別・週別報告定点当り】

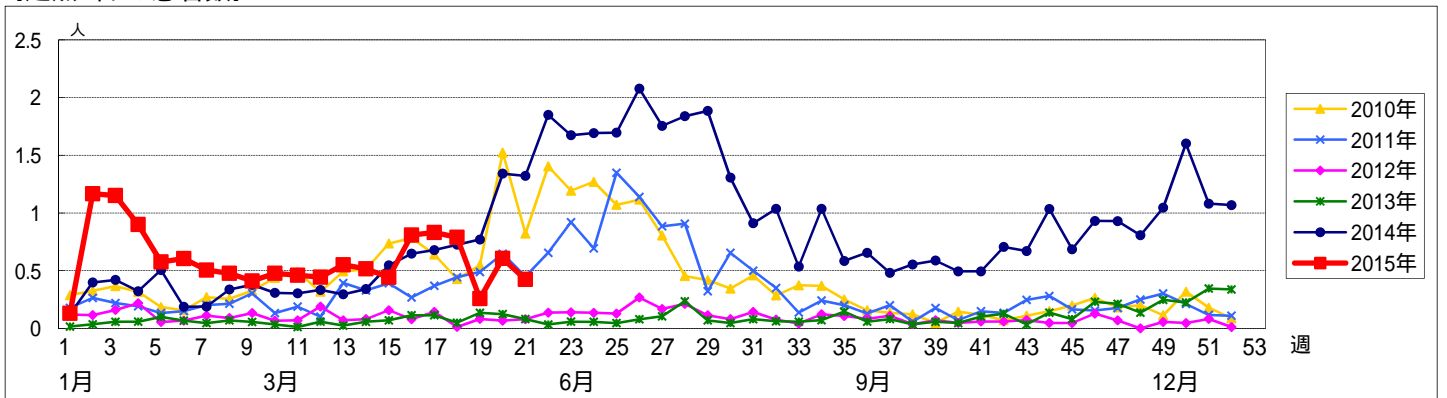


週 数		合計	~5ヶ月	~11ヶ月	年齢												
					1歳	2歳	3歳	4歳	5歳	6歳	7歳	8歳	9歳	10~14歳	15~19歳	20歳以上	
第17週	罹患数	74			3	6	7	14	15	10	6	8	1	1			3
	定点当り	0.83			0.03	0.07	0.08	0.16	0.17	0.11	0.07	0.09	0.01	0.01			0.03
第18週	罹患数	64		1	5	8	6	14	10	2	4	4	4	6			
	定点当り	0.79		0.01	0.06	0.10	0.07	0.17	0.12	0.02	0.05	0.05	0.05	0.07			
第19週	罹患数	23			2		2	4	4	6		3	1	1			
	定点当り	0.26			0.02		0.02	0.04	0.04	0.07		0.03	0.01	0.01			
第20週	罹患数	54			1	7	4	8	11	5	7	4	4	3			
	定点当り	0.61			0.01	0.08	0.04	0.09	0.12	0.06	0.08	0.04	0.04	0.03			
第21週	罹患数	37		1		3	8	6	6	2	3	4	1	3			
	定点当り	0.43		0.01		0.03	0.09	0.07	0.07	0.02	0.03	0.05	0.01	0.03			

【年齢層別5週分集計】



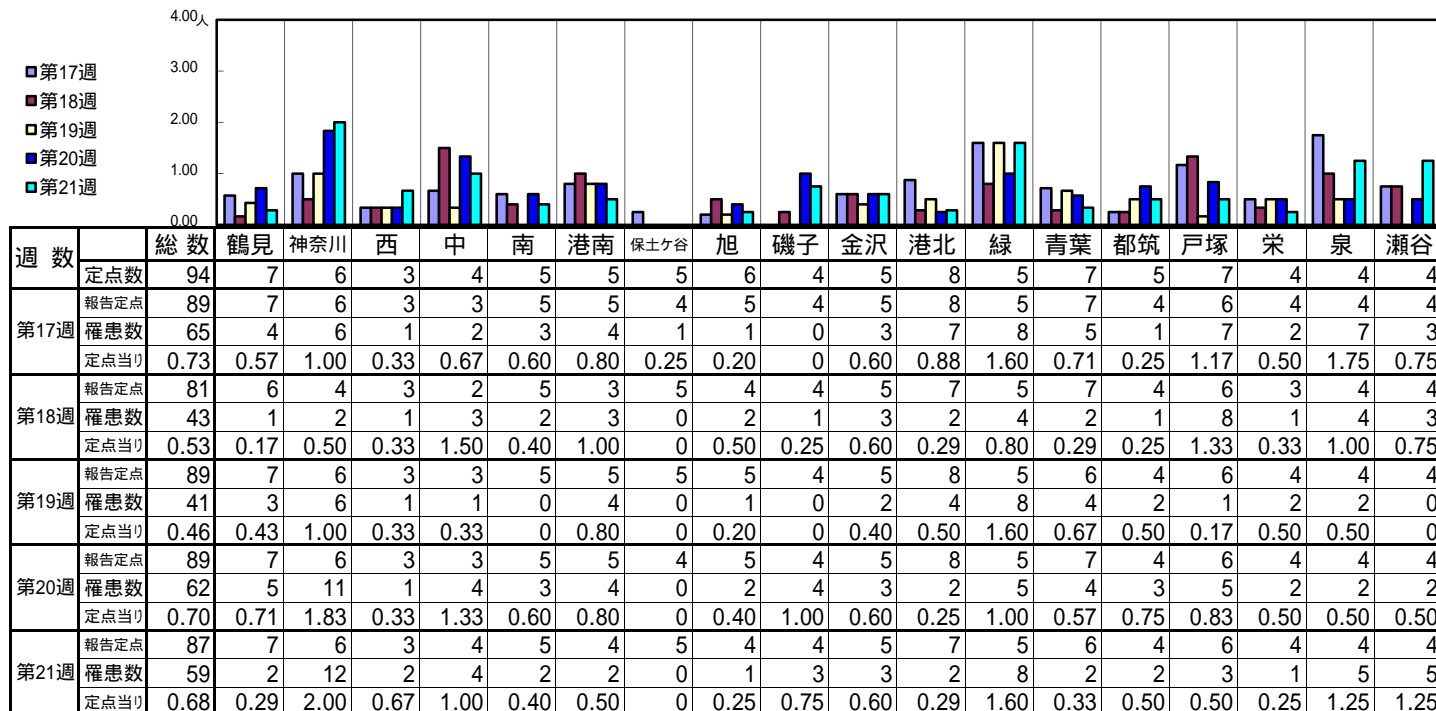
【定点当りの患者数】



<< 突発性発しん >>

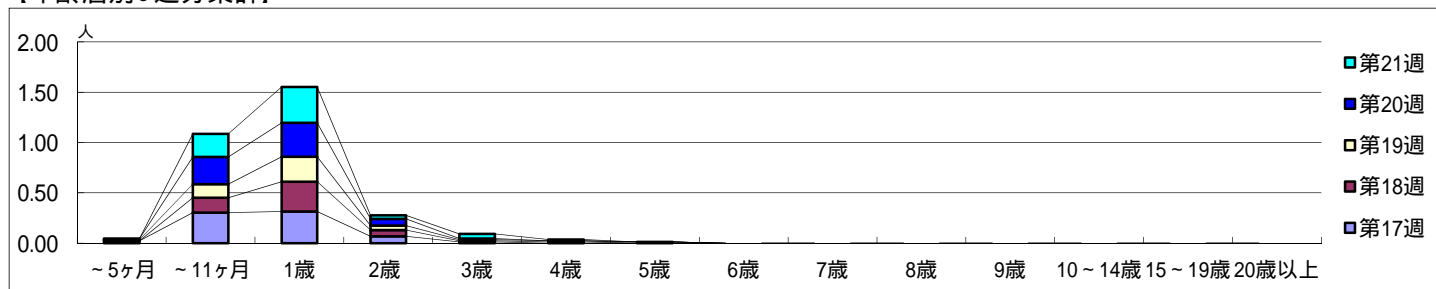
平成 27年 4月20日 ~ 5月24日  
[平成 27年 第17週 ~ 第21週]

【区別・週別報告定点当り】

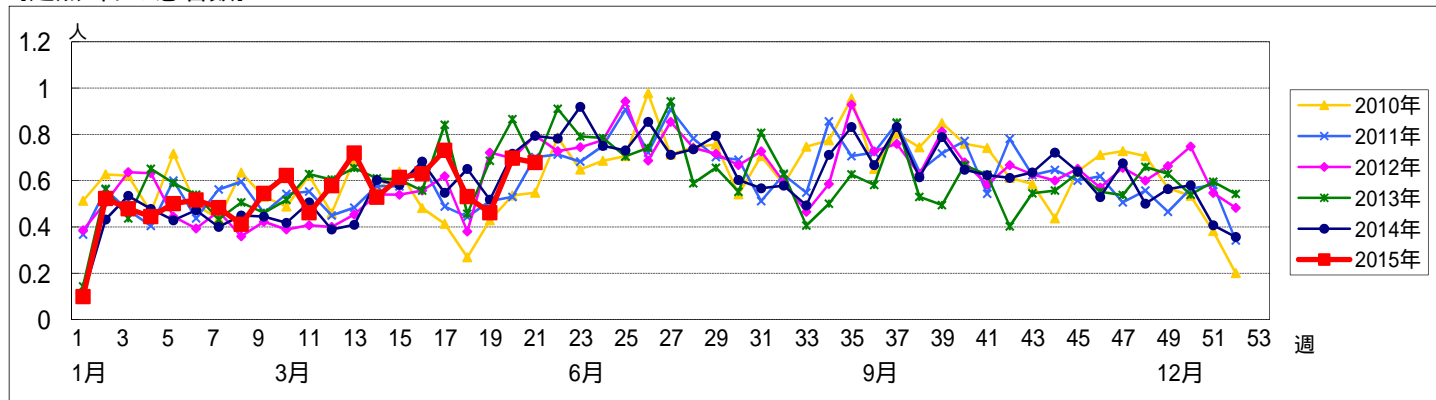


週数		合計	年齢層別																		
			~5ヶ月	~11ヶ月	1歳	2歳	3歳	4歳	5歳	6歳	7歳	8歳	9歳	10~14歳	15~19歳	20歳以上					
第17週	罹患数	65	2	27	28	6	1														
	定点当り	0.73	0.02	0.30	0.31	0.07	0.01				0.01										
第18週	罹患数	43		12	24	5	1	1													
	定点当り	0.53		0.15	0.30	0.06	0.01	0.01													
第19週	罹患数	41	1	12	22	4	1	1													
	定点当り	0.46	0.01	0.13	0.25	0.04	0.01	0.01													
第20週	罹患数	62	1	24	30	6	1														
	定点当り	0.70	0.01	0.27	0.34	0.07	0.01														
第21週	罹患数	59		20	31	3	4	1													
	定点当り	0.68		0.23	0.36	0.03	0.05	0.01													

【年齢層別5週分集計】



【定点当りの患者数】

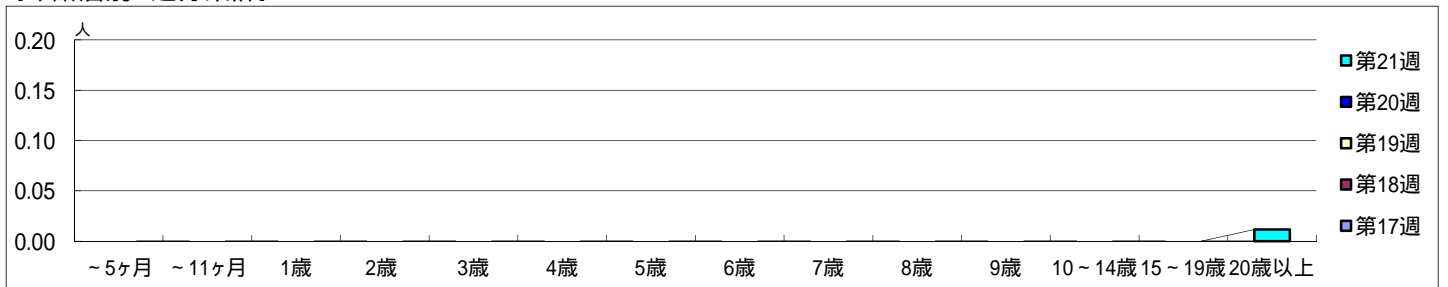


【区別・週別報告定点当り】

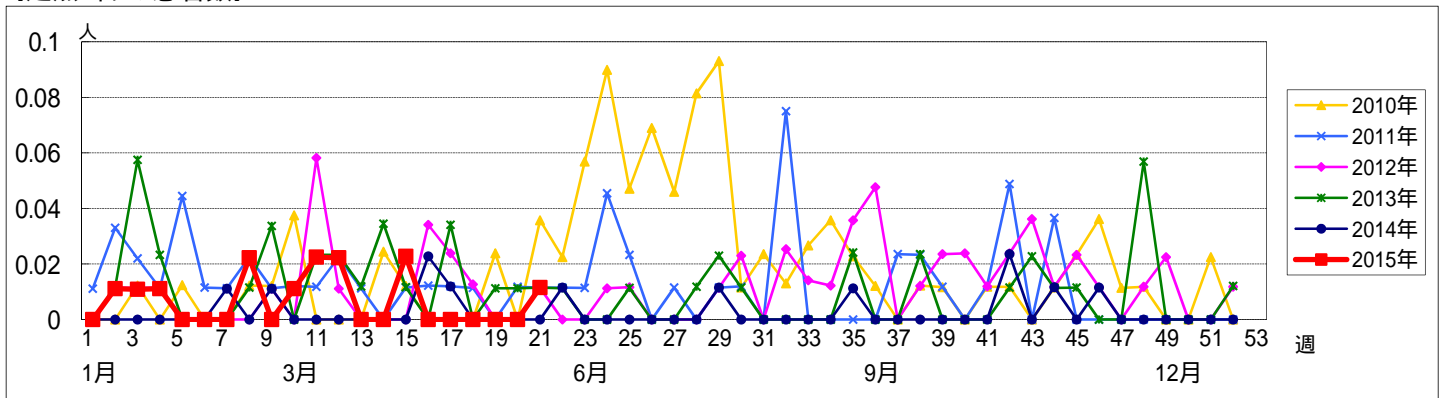
週数	総数	鶴見	神奈川	西	中	南	港南	保土ヶ谷	旭	磯子	金沢	港北	緑	青葉	都筑	戸塚	栄	泉	瀬谷
定点数	94	7	6	3	4	5	5	5	6	4	5	8	5	7	5	7	4	4	4
報告定点	89	7	6	3	3	5	5	4	5	4	5	8	5	7	4	6	4	4	4
罹患数	0	0	0	0	0	0	0	0	0	0	0	0	0	0	0	0	0	0	0
定点当り	0	0	0	0	0	0	0	0	0	0	0	0	0	0	0	0	0	0	0
報告定点	81	6	4	3	2	5	3	5	4	4	5	7	5	7	4	6	3	4	4
罹患数	0	0	0	0	0	0	0	0	0	0	0	0	0	0	0	0	0	0	0
定点当り	0	0	0	0	0	0	0	0	0	0	0	0	0	0	0	0	0	0	0
報告定点	89	7	6	3	3	5	5	5	5	4	5	8	5	6	4	6	4	4	4
罹患数	0	0	0	0	0	0	0	0	0	0	0	0	0	0	0	0	0	0	0
定点当り	0	0	0	0	0	0	0	0	0	0	0	0	0	0	0	0	0	0	0
報告定点	89	7	6	3	3	5	5	4	5	4	5	8	5	7	4	6	4	4	4
罹患数	0	0	0	0	0	0	0	0	0	0	0	0	0	0	0	0	0	0	0
定点当り	0	0	0	0	0	0	0	0	0	0	0	0	0	0	0	0	0	0	0
報告定点	87	7	6	3	4	5	4	5	4	4	5	7	5	6	4	6	4	4	4
罹患数	1	0	0	0	0	0	0	0	0	0	0	0	0	0	0	1	0	0	0
定点当り	0.01	0	0	0	0	0	0	0	0	0	0	0	0	0	0	0.17	0	0	0

週数	合計	~5ヶ月	~11ヶ月	1歳	2歳	3歳	4歳	5歳	6歳	7歳	8歳	9歳	10~14歳	15~19歳	20歳以上
第17週	罹患数 0														
第17週	定点当り 0														
第18週	罹患数 0														
第18週	定点当り 0														
第19週	罹患数 0														
第19週	定点当り 0														
第20週	罹患数 0														
第20週	定点当り 0														
第21週	罹患数 1														1
第21週	定点当り 0.01														0.01

【年齢層別5週分集計】



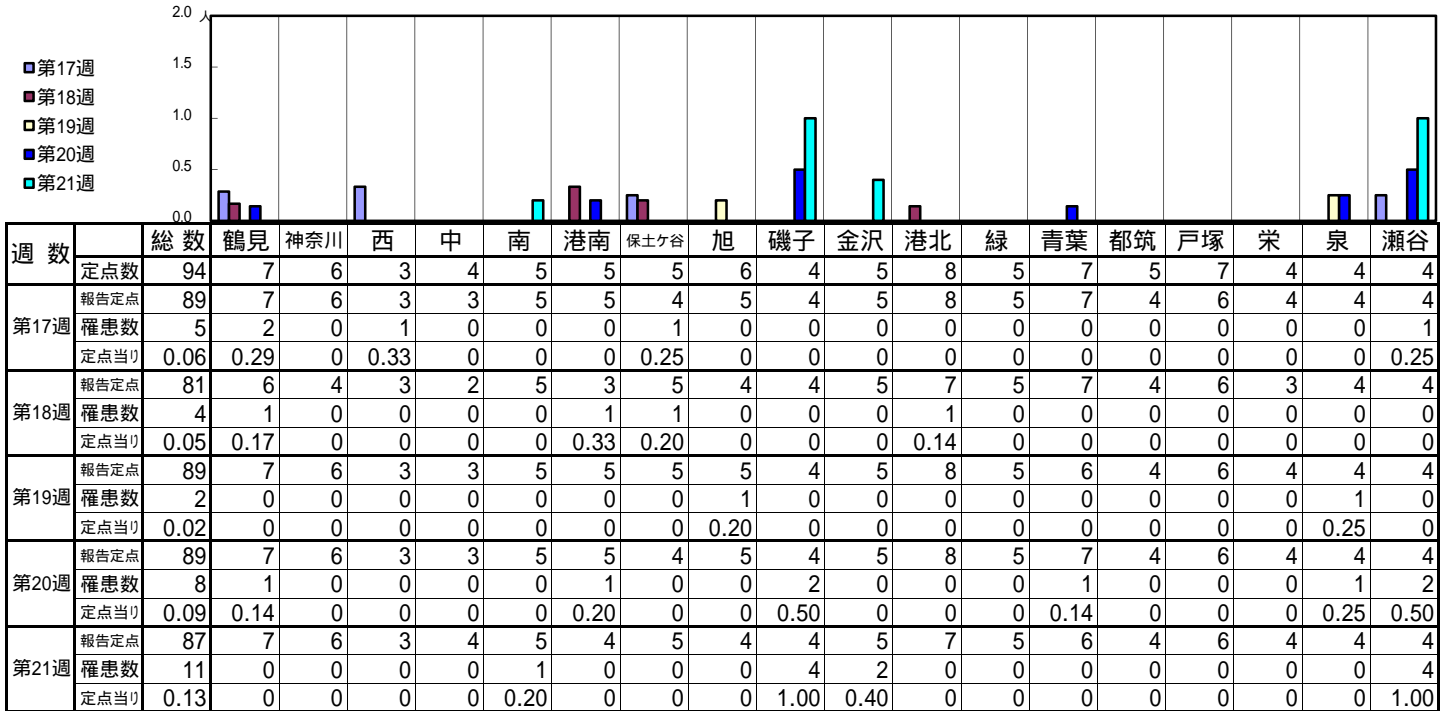
【定点当りの患者数】



<< ヘルパンギーナ >>

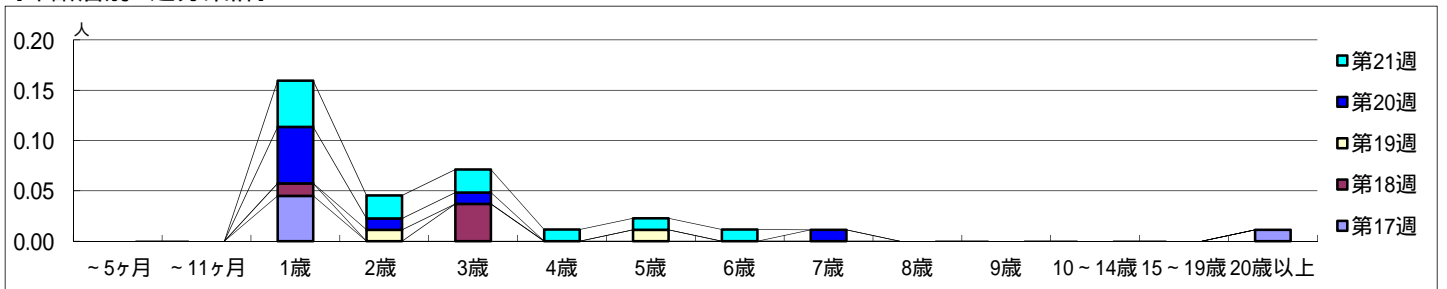
平成 27年 4月20日 ~ 5月24日  
[平成 27年 第17週 ~ 第21週]

【区別・週別報告定点当り】

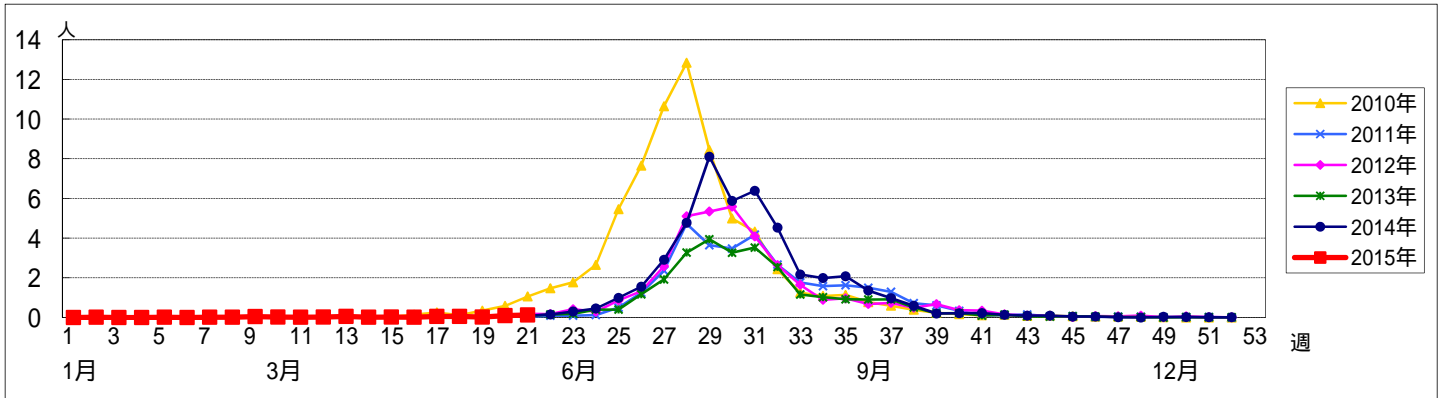


週数		合計	~5ヶ月	~11ヶ月	年齢層													
					1歳	2歳	3歳	4歳	5歳	6歳	7歳	8歳	9歳	10~14歳	15~19歳	20歳以上		
第17週	罹患数	5			4													1
	定点当り	0.06			0.04													0.01
第18週	罹患数	4			1		3											
	定点当り	0.05			0.01		0.04											
第19週	罹患数	2				1				1								
	定点当り	0.02				0.01				0.01								
第20週	罹患数	8			5	1	1					1						
	定点当り	0.09			0.06	0.01	0.01					0.01						
第21週	罹患数	11			4	2	2	1	1	1								
	定点当り	0.13			0.05	0.02	0.02	0.01	0.01	0.01								

【年齢層別5週分集計】



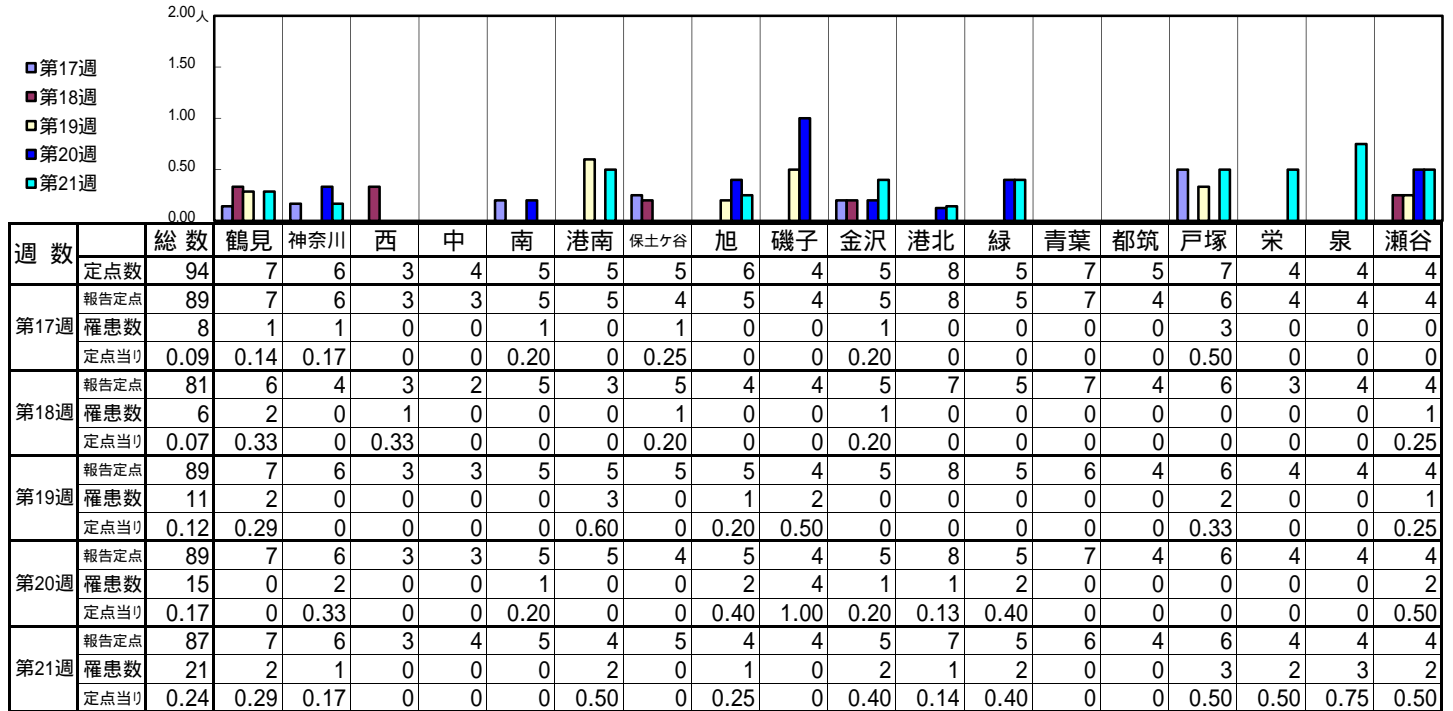
【定点当りの患者数】



<< 流行性耳下腺炎 >>

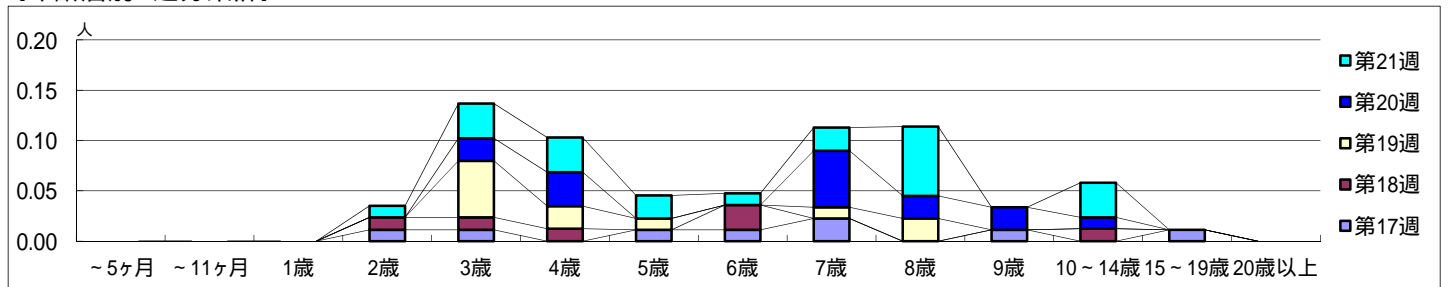
平成 27年 4月20日 ~ 5月24日  
[平成 27年 第17週 ~ 第21週]

【区別・週別報告定点当り】

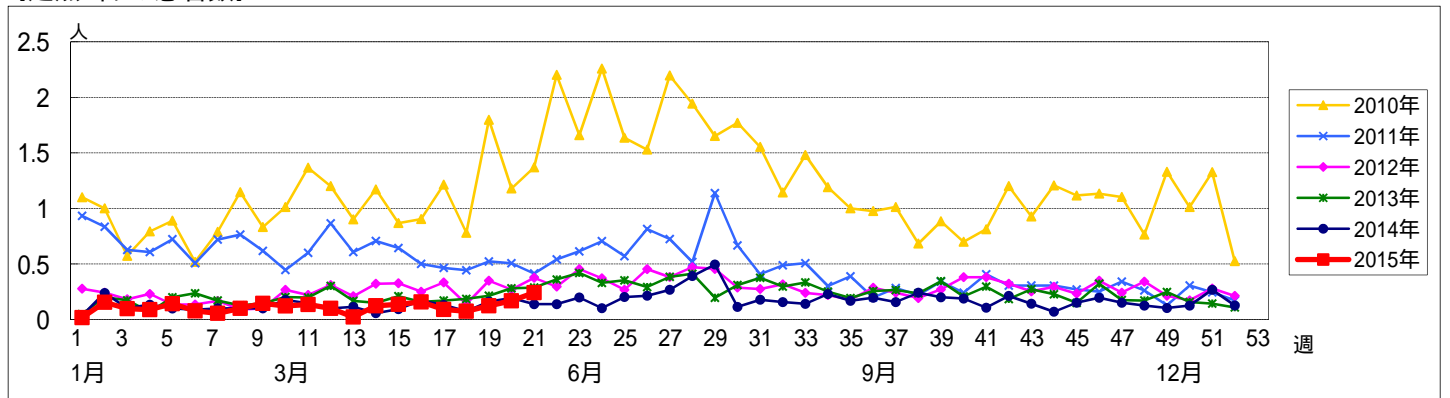


週数	合計	~5ヶ月	~11ヶ月	1歳	2歳	3歳	4歳	5歳	6歳	7歳	8歳	9歳	10~14歳	15~19歳	20歳以上
第17週	罹患数 8				1	1		1	1	2		1		1	
第18週	罹患数 6				1	1	1		2				1		
第19週	罹患数 11					5	2	1		1	2				
第20週	罹患数 15					2	3			5	2	2	1		
第21週	罹患数 21				1	3	3	2	1	2	6		3		

【年齢層別5週分集計】



【定点当りの患者数】



<< 急性出血性結膜炎 >>

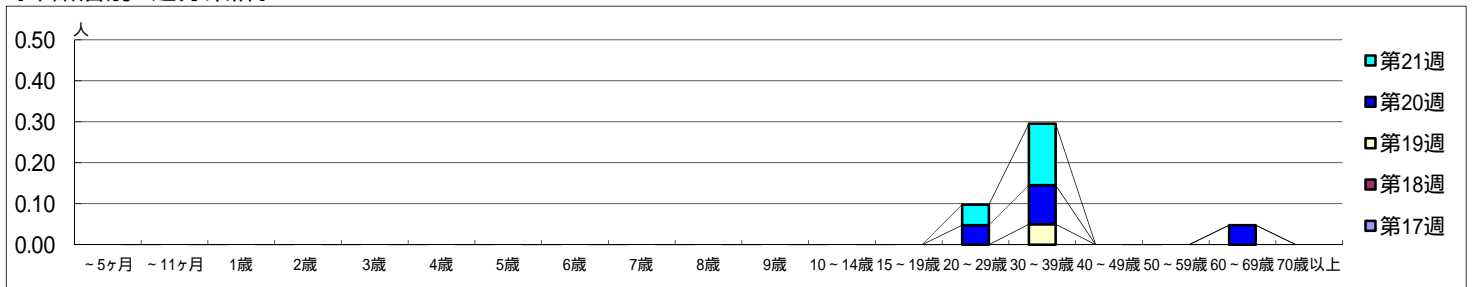
平成 27年 4月20日 ~ 5月24日  
[平成 27年 第17週 ~ 第21週]

[区別・週別報告定点当り]

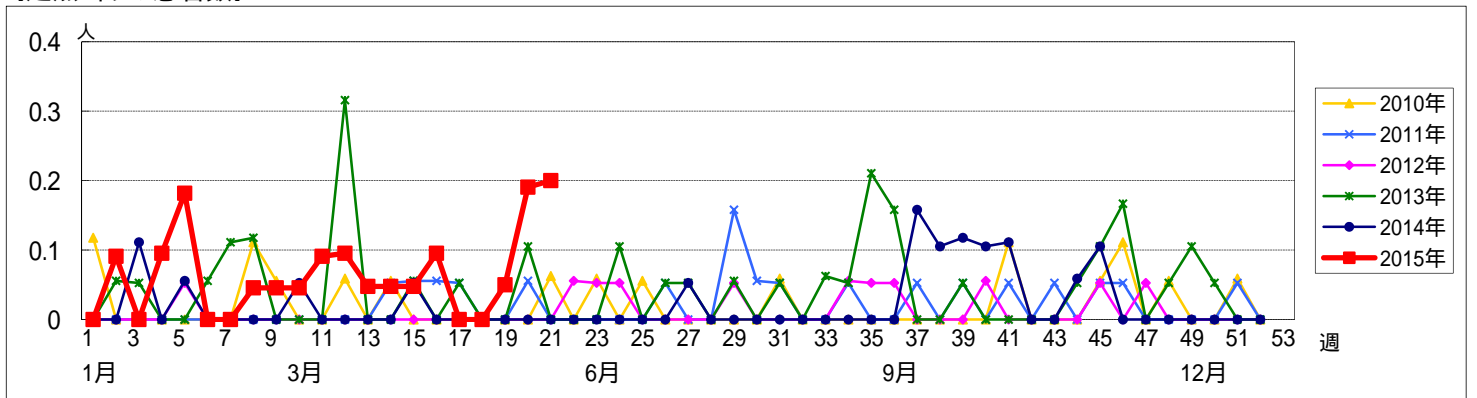
週数	総数	鶴見	神奈川	西	中	南	港南	保土ヶ谷	旭	磯子	金沢	港北	緑	青葉	都筑	戸塚	栄	泉	瀬谷
第17週	22	2	1	1	1	1	1	1	1	1	1	2	1	2	1	2	1	1	1
第18週	18	1	1	1	1	1	0	0	1	0	1	2	1	2	1	2	1	1	1
第19週	20	2	1	1	1	1	0	1	1	0	1	2	1	2	1	2	1	1	1
第20週	21	2	1	1	1	1	0	1	1	1	1	2	1	2	1	2	1	1	1
第21週	20	1	1	1	1	1	0	1	1	1	1	2	1	2	1	2	1	1	1

週数	合計	~5ヶ月	~11ヶ月	1歳	2歳	3歳	4歳	5歳	6歳	7歳	8歳	9歳	10~14歳	15~19歳	20~29歳	30~39歳	40~49歳	50~59歳	60~69歳	70歳以上
第17週	0																			
第18週	0																			
第19週	1																			
第20週	4																			
第21週	4																			

[年齢層別5週分集計]



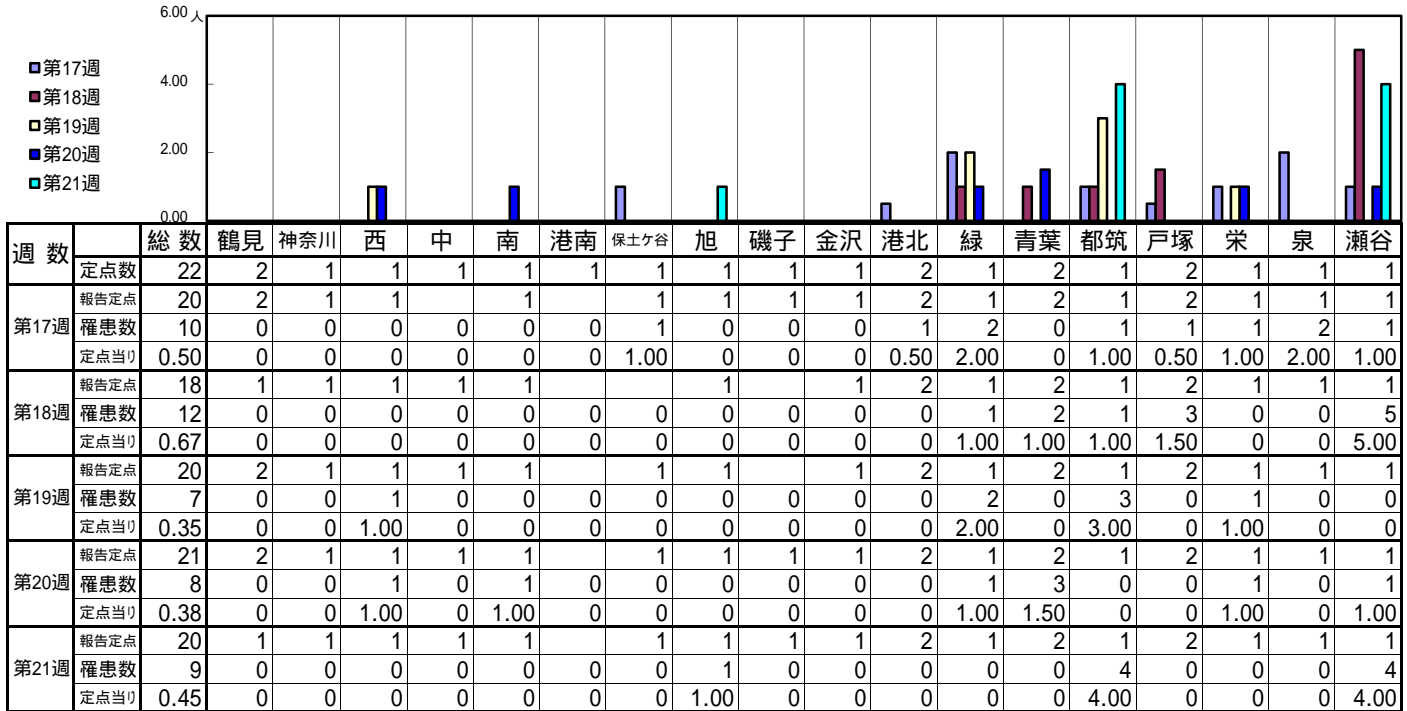
[定点当りの患者数]



<< 流行性角結膜炎 >>

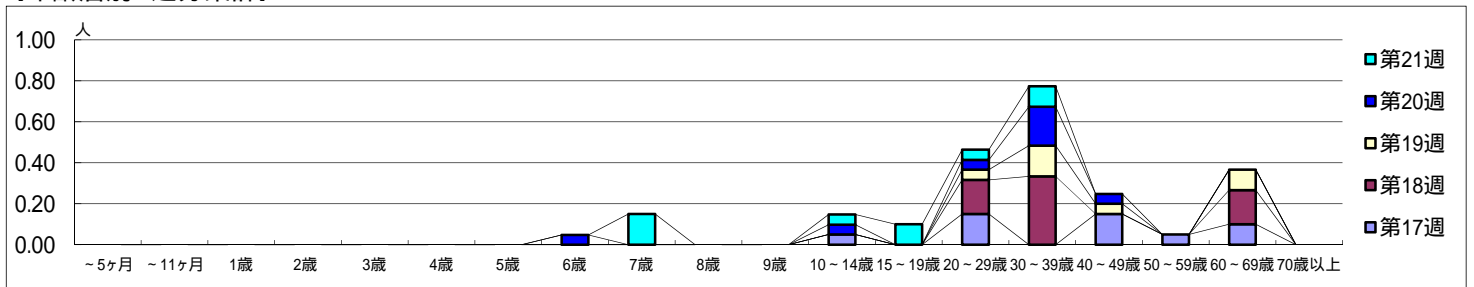
平成 27年 4月20日 ~ 5月24日  
[平成 27年 第17週 ~ 第21週]

[区別・週別報告定点当り]



週数		合計	~5ヶ月	~11ヶ月	1歳	2歳	3歳	4歳	5歳	6歳	7歳	8歳	9歳	10~14歳	15~19歳	20~29歳	30~39歳	40~49歳	50~59歳	60~69歳	70歳以上
第17週	罹患数	10												1		3		3	1	2	
	定点当り	0.50												0.05		0.15		0.15	0.05	0.10	
第18週	罹患数	12														3	6			3	
	定点当り	0.67														0.17	0.33			0.17	
第19週	罹患数	7														1	3	1		2	
	定点当り	0.35														0.05	0.15	0.05		0.10	
第20週	罹患数	8								1				1		1	4	1			
	定点当り	0.38							0.05					0.05		0.05	0.19	0.05			
第21週	罹患数	9									3			1	2	1	2				
	定点当り	0.45								0.15				0.05	0.10	0.05	0.10				

[年齢層別5週分集計]



[定点当りの患者数]

