

	インフルエンザ	RSウイルス感染症	咽頭結膜熱	A群溶血性レンサ球菌咽頭炎	感染性胃腸炎	水痘	手足口病	伝染性紅斑	突発性発しん	百日咳	ヘルパンギーナ	流行性耳下腺炎	急性出血性結膜炎	流行性角結膜炎
警報レベル	30		3	8	20	7	5	2		1	6	6	1	8
終息基準値	10		1	4	12	4	2	1		0.1	2	2	0.1	4
注意報レベル	10					4						3		
横浜市	5.26	0.20	0.92	3.66	10.33	0.63	0.93	0.64	0.38	-	0.07	0.17	0.05	1.68
鶴見	7.78	-	1.71	2.86	14.29	3.29	2.00	1.29	-	-	-	0.29	-	-
神奈川	5.89	-	0.50	2.17	17.17	2.00	0.50	2.33	0.17	-	-	0.17	-	-
西	5.80	-	0.33	-	11.00	-	-	0.33	0.33	-	0.33	-	-	-
中	2.60	-	0.33	1.33	3.33	0.33	0.33	-	0.67	-	0.33	-	...	...
南	10.25	0.20	-	1.80	8.80	-	0.80	-	0.20	-	-	0.20	-	3.00
港南	4.00	0.80	1.20	3.40	11.00	0.40	0.60	1.20	0.80	-	-	0.20	-	-
保土ヶ谷	3.00	0.40	2.00	2.00	6.00	0.20	0.60	0.60	-	-	-	-	-	2.00
旭	3.50	-	1.00	1.33	9.33	-	1.50	0.17	0.17	-	0.33	0.17	-	-
磯子	4.43	0.75	1.25	4.50	9.50	-	0.75	0.25	-	-	-	-	-	1.00
金沢	1.88	0.40	0.20	2.40	8.20	-	0.60	-	1.20	-	-	0.40	-	-
港北	4.92	0.25	1.13	4.13	11.50	0.50	1.25	2.00	0.63	-	-	0.13	-	1.00
緑	6.86	0.60	1.60	3.80	8.80	-	1.40	-	0.60	-	-	0.40	-	1.00
青葉	4.22	-	-	1.00	11.00	0.60	0.40	-	-	-	0.20	-	-	1.00
都筑	10.00	-	2.25	29.50	22.75	0.75	2.25	0.25	0.50	-	-	-	-	13.00
戸塚	5.18	0.14	1.57	1.43	6.86	0.57	0.71	-	0.57	-	-	-	-	2.00
栄	3.50	-	0.25	3.00	9.25	0.50	-	-	0.25	-	-	0.25	1.00	-
泉	1.57	-	-	1.50	7.00	0.50	0.50	0.25	0.75	-	0.25	0.25	-	-
瀬谷	9.86	-	-	3.75	6.25	-	1.50	1.25	-	-	-	0.50	-	5.00

(-: 定点当たり0.00) (…: 未報告)

数字は報告定点当たり患者数です

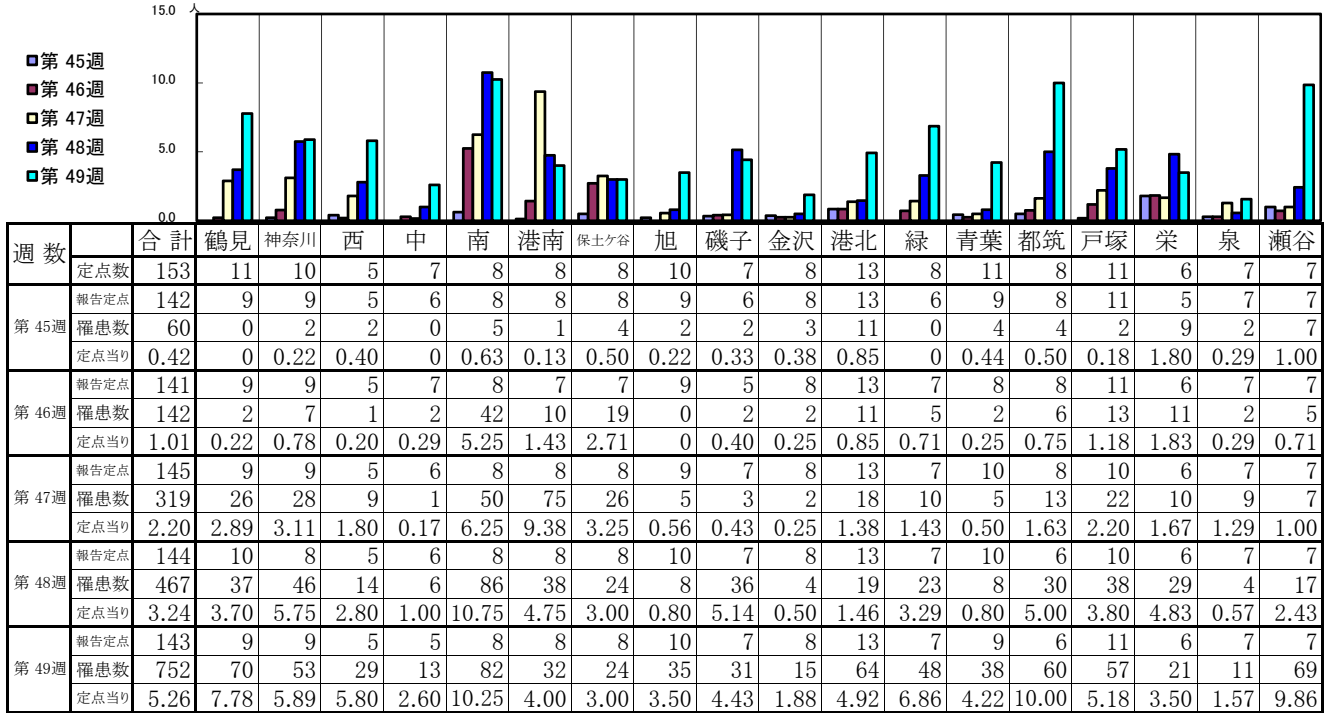
- ◎ 報告定点当たりの値が警報レベル もしくは警報レベル継続中です
- 報告定点当たりの値が注意報レベルに達しています

(この数字は集計時点のもので、翌週以降変動することもあります)

<< インフルエンザ >>

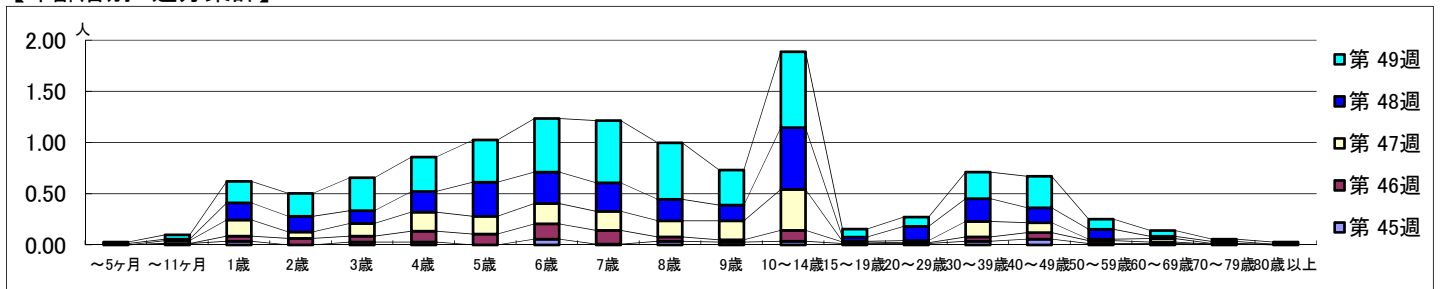
平成 29年11月 6日 ~ 12月10日  
[平成 29年 第45週 ~ 第49週]

【区別・週別報告定点当り】

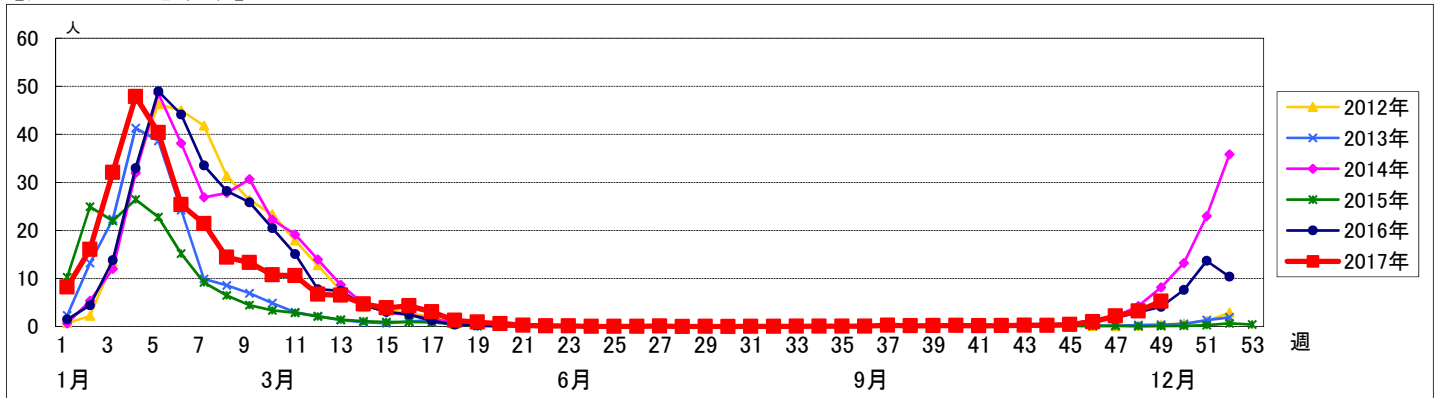


週数	合計	~5ヶ月	~11ヶ月	1歳	2歳	3歳	4歳	5歳	6歳	7歳	8歳	9歳	10~14歳	15~19歳	20~29歳	30~39歳	40~49歳	50~59歳	60~69歳	70~79歳	80歳以上
第45週	罹患数 60			2	5		4	4		8	1	5	4	5	2	2	5	8	2	2	1
第45週	定点当り 0.42			0.01	0.04		0.03	0.03		0.06	0.01	0.04	0.03	0.04	0.01	0.01	0.04	0.06	0.01	0.01	0.01
第46週	罹患数 142			7	9	8	15	15	21	19	6	3	15	2	1	6	9	4	2		
第46週	定点当り 1.01			0.05	0.06	0.06	0.11	0.11	0.15	0.13	0.04	0.02	0.11	0.01	0.01	0.04	0.06	0.03	0.01		
第47週	罹患数 319			4	23	9	18	27	25	29	27	23	27	58	1	3	22	14	2	5	1
第47週	定点当り 2.20			0.03	0.16	0.06	0.12	0.19	0.17	0.20	0.19	0.16	0.19	0.40	0.01	0.02	0.15	0.10	0.01	0.03	0.01
第48週	罹患数 467	2	2	24	22	18	29	48	44	40	30	22	87	6	20	32	21	14	3	3	
第48週	定点当り 3.24	0.01	0.01	0.17	0.15	0.13	0.20	0.33	0.31	0.28	0.21	0.15	0.60	0.04	0.14	0.22	0.15	0.10	0.02	0.02	
第49週	罹患数 752	2	6	30	32	46	48	59	75	87	79	49	106	11	13	37	44	14	8	3	3
第49週	定点当り 5.26	0.01	0.04	0.21	0.22	0.32	0.34	0.41	0.52	0.61	0.55	0.34	0.74	0.08	0.09	0.26	0.31	0.10	0.06	0.02	0.02

【年齢層別5週分集計】



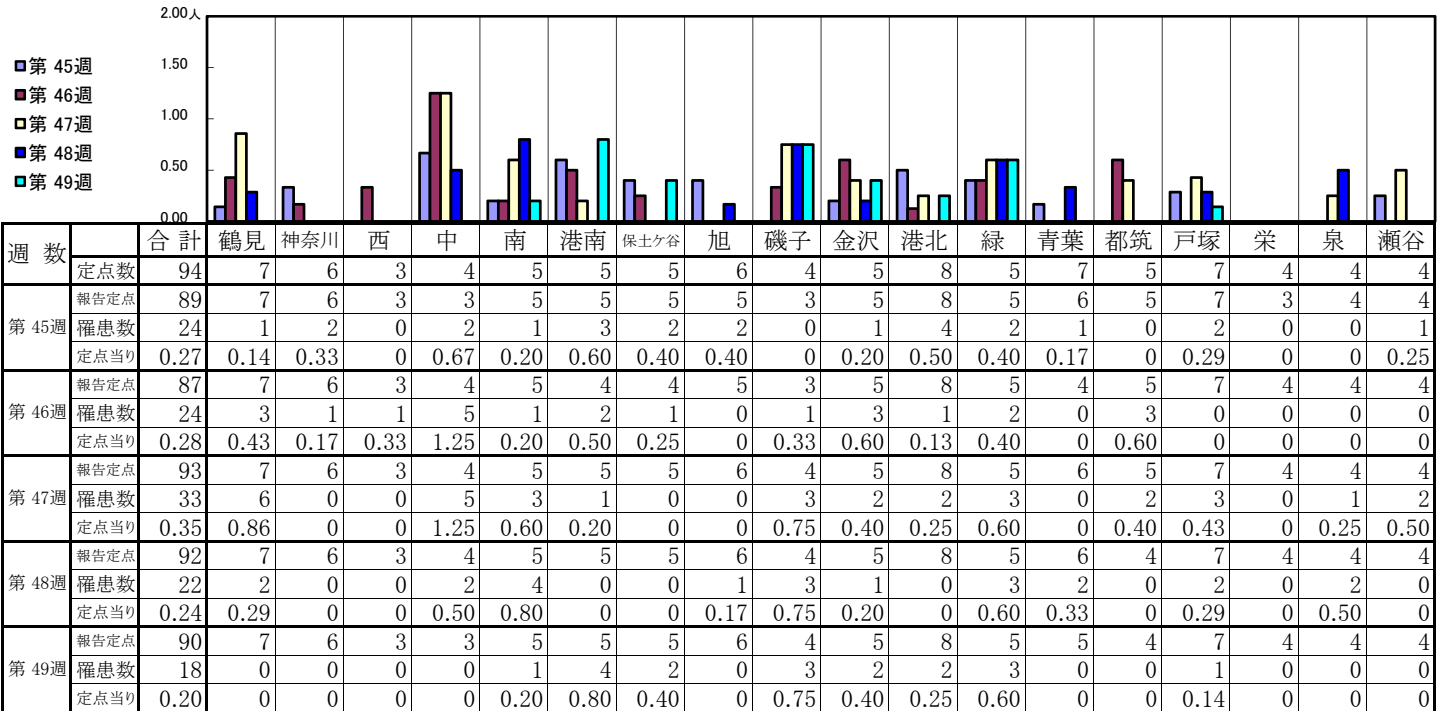
【定点当りの患者数】



# << RSウイルス感染症 >>

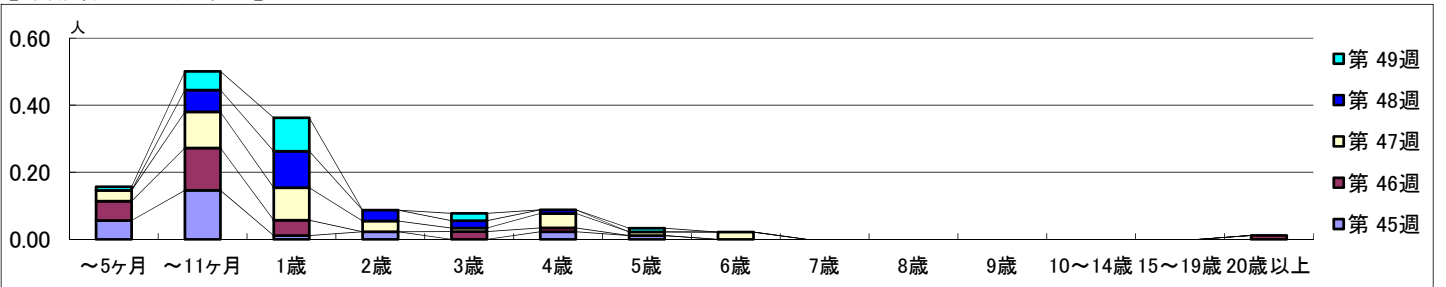
平成 29年11月 6日 ~ 12月10日  
[平成 29年 第45週 ~ 第49週]

## 【区別・週別報告定点当り】

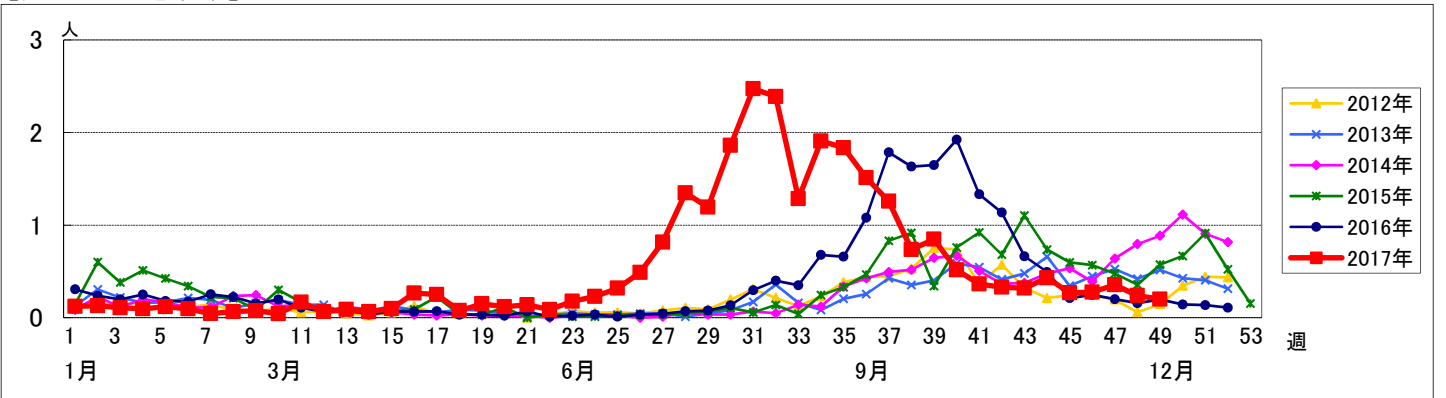


週 数		合計	~5ヶ 月	~11ヶ 月	年齢															
					1歳	2歳	3歳	4歳	5歳	6歳	7歳	8歳	9歳	10~ 14歳	15~ 19歳	20歳 以上				
第 45週	罹患数	24	5	13	1	2		2	1											
	定点当り	0.27	0.06	0.15	0.01	0.02		0.02	0.01											
第 46週	罹患数	24	5	11	4		2	1												1
	定点当り	0.28	0.06	0.13	0.05		0.02	0.01												0.01
第 47週	罹患数	33	3	10	9	3	1	4	1	2										
	定点当り	0.35	0.03	0.11	0.10	0.03	0.01	0.04	0.01	0.02										
第 48週	罹患数	22		6	10	3	2	1												
	定点当り	0.24		0.07	0.11	0.03	0.02	0.01												
第 49週	罹患数	18	1	5	9		2			1										
	定点当り	0.20	0.01	0.06	0.10		0.02			0.01										

## 【年齢層別5週分集計】



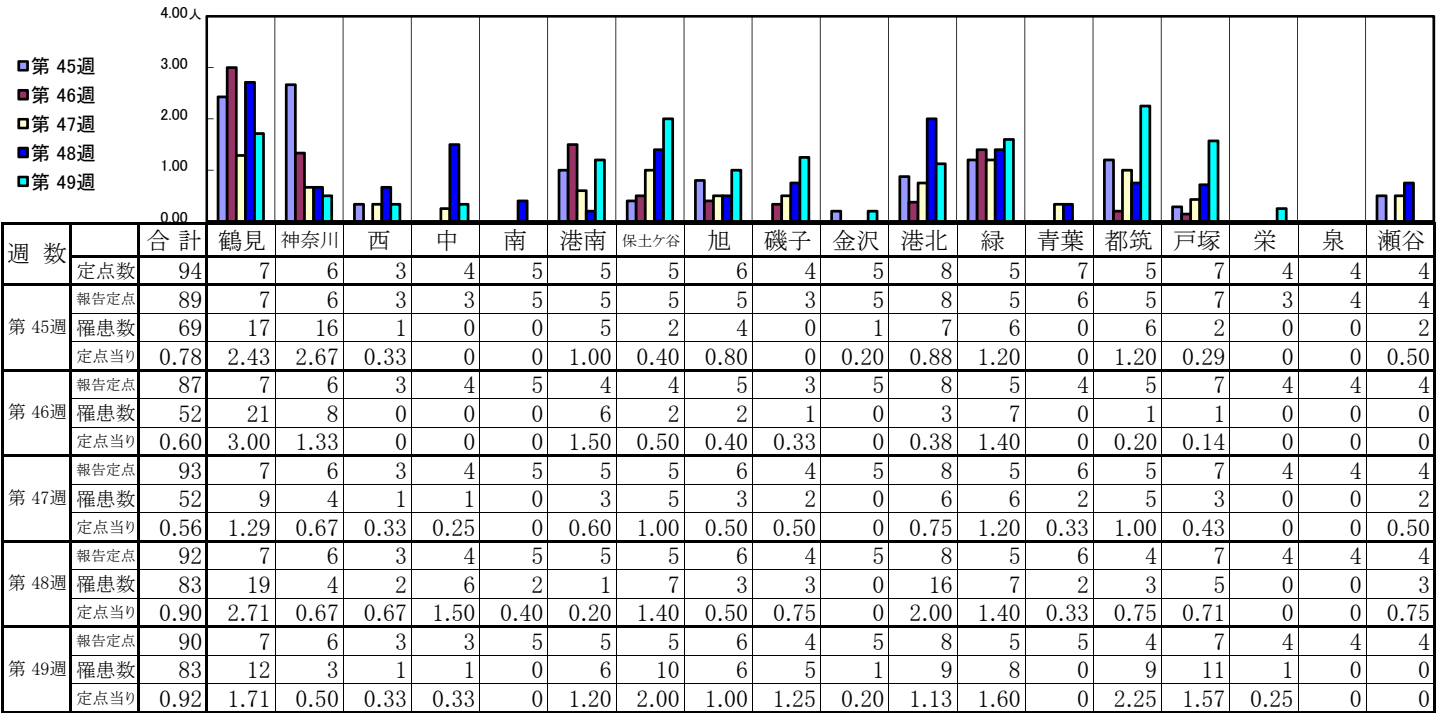
## 【定点当りの患者数】



<< 咽頭結膜熱 >>

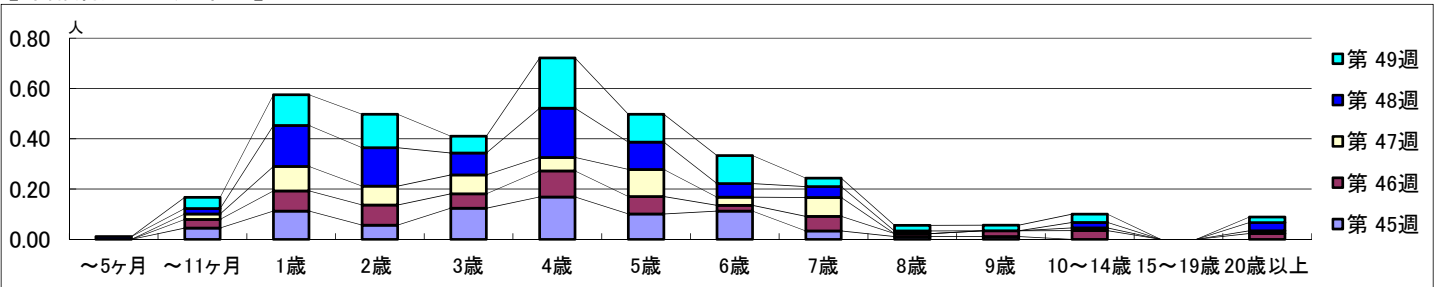
平成 29年11月 6日 ~ 12月10日  
[平成 29年 第45週 ~ 第49週]

【区別・週別報告定点当り】

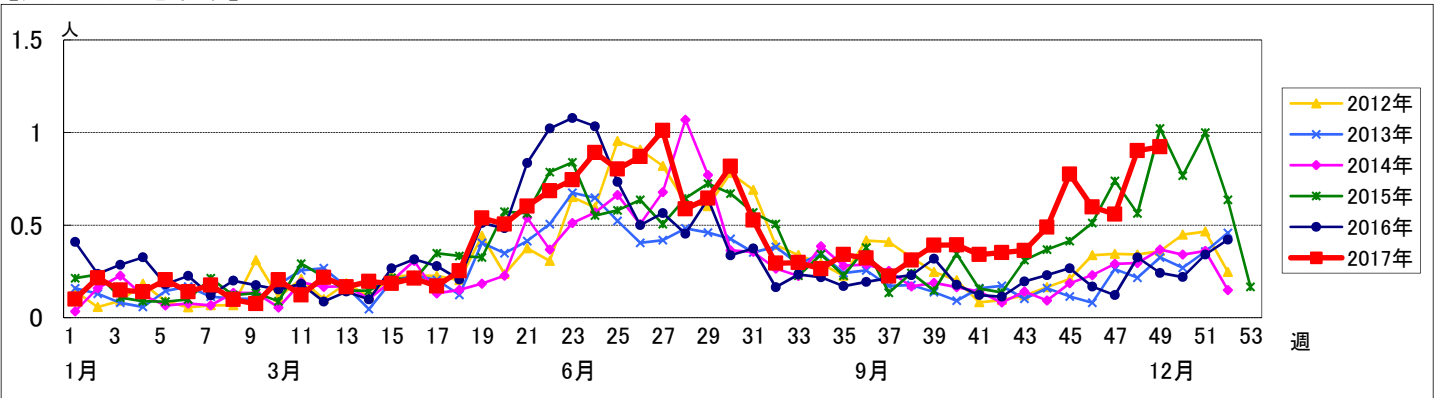


週 数		合計	年齢層別													
			~5ヶ月	~11ヶ月	1歳	2歳	3歳	4歳	5歳	6歳	7歳	8歳	9歳	10~14歳	15~19歳	20歳以上
第 45週	罹患数	69		4	10	5	11	15	9	10	3	1	1			
	定点当り	0.78		0.04	0.11	0.06	0.12	0.17	0.10	0.11	0.03	0.01	0.01			
第 46週	罹患数	52		3	7	7	5	9	6	2	5	1	2	3		2
	定点当り	0.60		0.03	0.08	0.08	0.06	0.10	0.07	0.02	0.06	0.01	0.02	0.03		0.02
第 47週	罹患数	52		2	9	7	7	5	10	3	7		1		1	
	定点当り	0.56		0.02	0.10	0.08	0.08	0.05	0.11	0.03	0.08		0.01		0.01	
第 48週	罹患数	83	1	2	15	14	8	18	10	5	4	1		2	3	
	定点当り	0.90	0.01	0.02	0.16	0.15	0.09	0.20	0.11	0.05	0.04	0.01		0.02	0.03	
第 49週	罹患数	83		4	11	12	6	18	10	10	3	2	2	3	2	
	定点当り	0.92		0.04	0.12	0.13	0.07	0.20	0.11	0.11	0.03	0.02	0.02	0.03	0.02	

【年齢層別5週分集計】



【定点当りの患者数】



# << A群溶血性レンサ球菌咽頭炎 >>

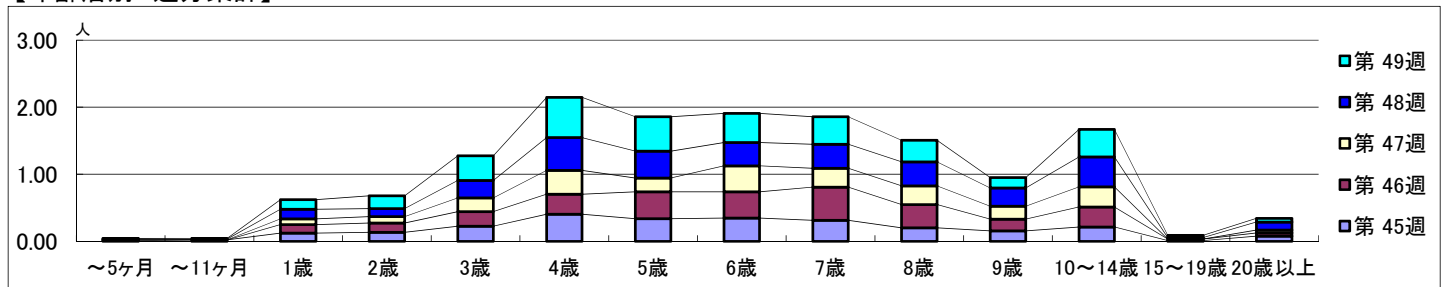
平成 29年11月 6日 ~ 12月10日  
[平成 29年 第45週 ~ 第49週]

## 【区別・週別報告定点当り】

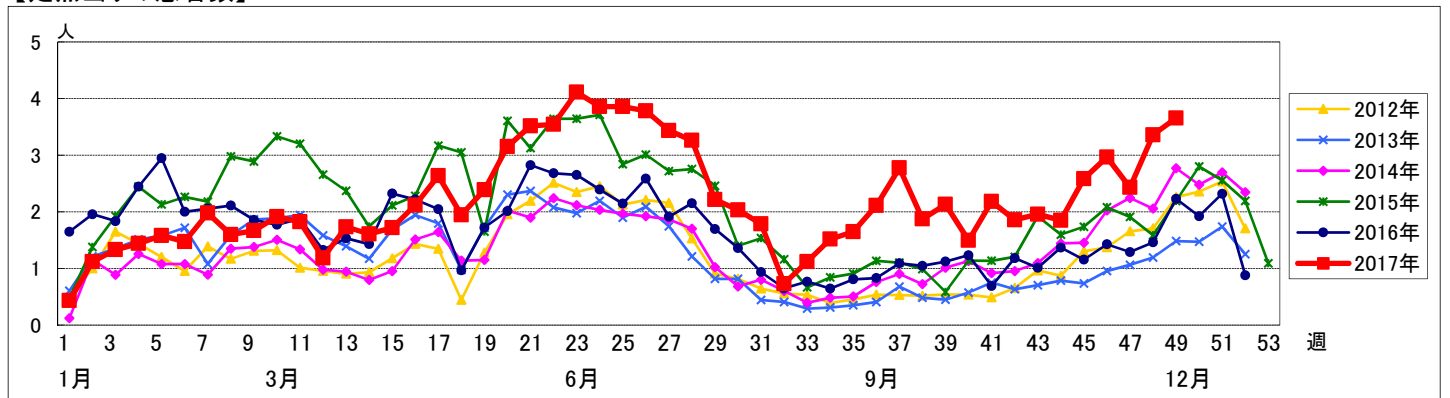
週 数		区 別																		
		合計	鶴見	神奈川	西	中	南	港南	保土ヶ谷	旭	磯子	金沢	港北	緑	青葉	都筑	戸塚	栄	泉	瀬谷
第 45週	定点数	94	7	6	3	4	5	5	5	6	4	5	8	5	7	5	7	4	4	4
	報告定点	89	7	6	3	3	5	5	5	5	3	5	8	5	6	5	7	3	4	4
	罹患数	230	22	13	0	4	11	8	3	1	12	4	31	15	9	74	10	4	4	5
	定点当り	2.58	3.14	2.17	0	1.33	2.20	1.60	0.60	0.20	4.00	0.80	3.88	3.00	1.50	14.80	1.43	1.33	1.00	1.25
第 46週	報告定点	87	7	6	3	4	5	4	4	5	3	5	8	5	4	5	7	4	4	4
	罹患数	258	38	16	1	10	16	4	5	5	12	12	23	32	9	53	2	8	2	10
	定点当り	2.97	5.43	2.67	0.33	2.50	3.20	1.00	1.25	1.00	4.00	2.40	2.88	6.40	2.25	10.60	0.29	2.00	0.50	2.50
	報告定点	93	7	6	3	4	5	5	5	6	4	5	8	5	6	5	7	4	4	4
第 47週	報告定点	93	7	6	3	4	5	5	5	6	4	5	8	5	6	5	7	4	4	4
	罹患数	226	29	12	0	6	12	10	5	1	14	6	26	22	16	53	5	1	2	6
	定点当り	2.43	4.14	2.00	0	1.50	2.40	2.00	1.00	0.17	3.50	1.20	3.25	4.40	2.67	10.60	0.71	0.25	0.50	1.50
	報告定点	92	7	6	3	4	5	5	5	6	4	5	8	5	6	4	7	4	4	4
第 48週	報告定点	92	7	6	3	4	5	5	5	6	4	5	8	5	6	4	7	4	4	4
	罹患数	309	37	17	0	10	10	15	14	7	9	14	26	20	11	86	8	10	7	8
	定点当り	3.36	5.29	2.83	0	2.50	2.00	3.00	2.80	1.17	2.25	2.80	3.25	4.00	1.83	21.50	1.14	2.50	1.75	2.00
	報告定点	90	7	6	3	3	5	5	5	6	4	5	8	5	5	4	7	4	4	4
第 49週	報告定点	90	7	6	3	3	5	5	5	6	4	5	8	5	5	4	7	4	4	4
	罹患数	329	20	13	0	4	9	17	10	8	18	12	33	19	5	118	10	12	6	15
	定点当り	3.66	2.86	2.17	0	1.33	1.80	3.40	2.00	1.33	4.50	2.40	4.13	3.80	1.00	29.50	1.43	3.00	1.50	3.75

週 数		合計	年 齢													
			~5ヶ月	~11ヶ月	1歳	2歳	3歳	4歳	5歳	6歳	7歳	8歳	9歳	10~14歳	15~19歳	20歳以上
第 45週	罹患数	230	1	2	11	12	20	36	30	31	28	18	14	19	1	7
	定点当り	2.58	0.01	0.02	0.12	0.13	0.22	0.40	0.34	0.35	0.31	0.20	0.16	0.21	0.01	0.08
第 46週	罹患数	258	1		11	12	19	26	35	34	43	30	15	26	2	4
	定点当り	2.97	0.01		0.13	0.14	0.22	0.30	0.40	0.39	0.49	0.34	0.17	0.30	0.02	0.05
第 47週	罹患数	226			8	9	19	33	19	36	26	26	18	28		4
	定点当り	2.43			0.09	0.10	0.20	0.35	0.20	0.39	0.28	0.28	0.19	0.30		0.04
第 48週	罹患数	309	1	1	13	11	24	45	37	32	33	33	25	41	2	11
	定点当り	3.36	0.01	0.01	0.14	0.12	0.26	0.49	0.40	0.35	0.36	0.36	0.27	0.45	0.02	0.12
第 49週	罹患数	329	1	1	13	17	33	54	46	39	37	29	14	37	3	5
	定点当り	3.66	0.01	0.01	0.14	0.19	0.37	0.60	0.51	0.43	0.41	0.32	0.16	0.41	0.03	0.06

## 【年齢層別5週分集計】



## 【定点当りの患者数】



# << 感染性胃腸炎 >>

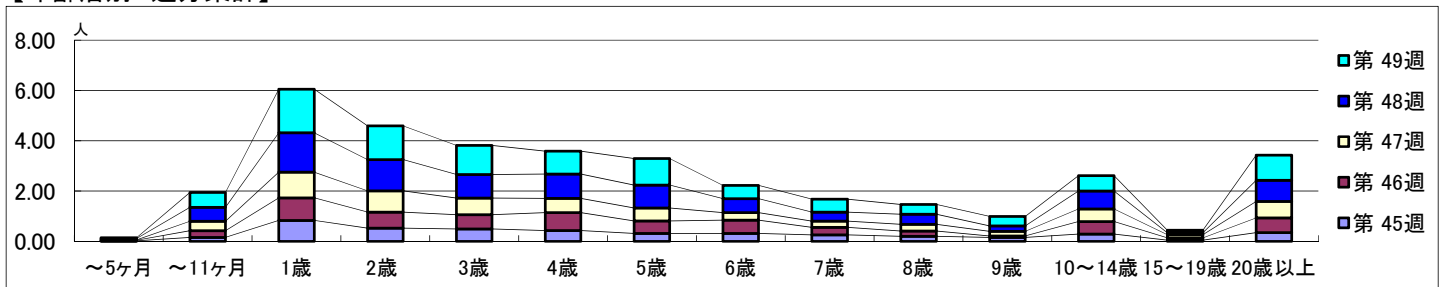
平成 29年11月 6日 ~ 12月10日  
[平成 29年 第45週 ~ 第49週]

## 【区別・週別報告定点当り】

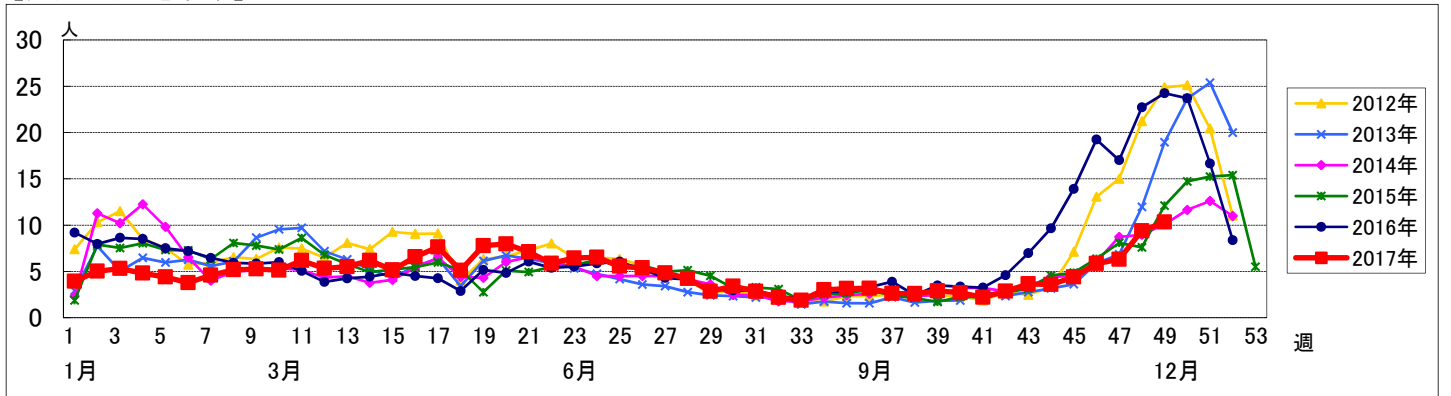
週 数		区 別																		
		合計	鶴見	神奈川	西	中	南	港南	保土ヶ谷	旭	磯子	金沢	港北	緑	青葉	都筑	戸塚	栄	泉	瀬谷
第 45週	定点数	94	7	6	3	4	5	5	5	6	4	5	8	5	7	5	7	4	4	4
	報告定点	89	7	6	3	3	5	5	5	5	3	5	8	5	6	5	7	3	4	4
	罹患数	391	35	36	6	9	6	27	8	10	5	22	39	38	24	70	32	0	11	13
	定点当り	4.39	5.00	6.00	2.00	3.00	1.20	5.40	1.60	2.00	1.67	4.40	4.88	7.60	4.00	14.00	4.57	0	2.75	3.25
第 46週	報告定点	87	7	6	3	4	5	4	4	5	3	5	8	5	4	5	7	4	4	4
	罹患数	509	72	62	3	5	21	44	12	19	15	17	42	42	20	54	30	17	20	14
	定点当り	5.85	10.29	10.33	1.00	1.25	4.20	11.00	3.00	3.80	5.00	3.40	5.25	8.40	5.00	10.80	4.29	4.25	5.00	3.50
	報告定点	93	7	6	3	4	5	5	5	6	4	5	8	5	6	5	7	4	4	4
第 47週	報告定点	93	7	6	3	4	5	5	5	6	4	5	8	5	6	5	7	4	4	4
	罹患数	586	78	54	12	10	33	49	3	23	35	23	49	36	47	33	40	21	24	16
	定点当り	6.30	11.14	9.00	4.00	2.50	6.60	9.80	0.60	3.83	8.75	4.60	6.13	7.20	7.83	6.60	5.71	5.25	6.00	4.00
	報告定点	92	7	6	3	4	5	5	5	6	4	5	8	5	6	4	7	4	4	4
第 48週	報告定点	92	7	6	3	4	5	5	5	6	4	5	8	5	6	4	7	4	4	4
	罹患数	863	98	88	33	9	50	66	14	35	31	52	73	40	56	67	60	31	38	22
	定点当り	9.38	14.00	14.67	11.00	2.25	10.00	13.20	2.80	5.83	7.75	10.40	9.13	8.00	9.33	16.75	8.57	7.75	9.50	5.50
	報告定点	90	7	6	3	3	5	5	5	6	4	5	8	5	5	4	7	4	4	4
第 49週	報告定点	90	7	6	3	3	5	5	5	6	4	5	8	5	5	4	7	4	4	4
	罹患数	930	100	103	33	10	44	55	30	56	38	41	92	44	55	91	48	37	28	25
	定点当り	10.33	14.29	17.17	11.00	3.33	8.80	11.00	6.00	9.33	9.50	8.20	11.50	8.80	11.00	22.75	6.86	9.25	7.00	6.25

週 数		合計	年齢層別													
			~5ヶ月	~11ヶ月	1歳	2歳	3歳	4歳	5歳	6歳	7歳	8歳	9歳	10~14歳	15~19歳	20歳以上
第 45週	罹患数	391	2	14	74	47	44	38	28	28	23	18	14	26	4	31
	定点当り	4.39	0.02	0.16	0.83	0.53	0.49	0.43	0.31	0.31	0.26	0.20	0.16	0.29	0.04	0.35
第 46週	罹患数	509	2	23	78	55	49	62	43	46	26	18	5	43	8	51
	定点当り	5.85	0.02	0.26	0.90	0.63	0.56	0.71	0.49	0.53	0.30	0.21	0.06	0.49	0.09	0.59
第 47週	罹患数	586	1	35	95	79	62	53	48	28	23	25	17	47	12	61
	定点当り	6.30	0.01	0.38	1.02	0.85	0.67	0.57	0.52	0.30	0.25	0.27	0.18	0.51	0.13	0.66
第 48週	罹患数	863	5	51	144	114	86	89	84	51	33	37	20	65	7	77
	定点当り	9.38	0.05	0.55	1.57	1.24	0.93	0.97	0.91	0.55	0.36	0.40	0.22	0.71	0.08	0.84
第 49週	罹患数	930	3	53	156	121	104	82	95	47	46	35	34	55	9	90
	定点当り	10.33	0.03	0.59	1.73	1.34	1.16	0.91	1.06	0.52	0.51	0.39	0.38	0.61	0.10	1.00

## 【年齢層別5週分集計】



## 【定点当りの患者数】



# << 水痘 >>

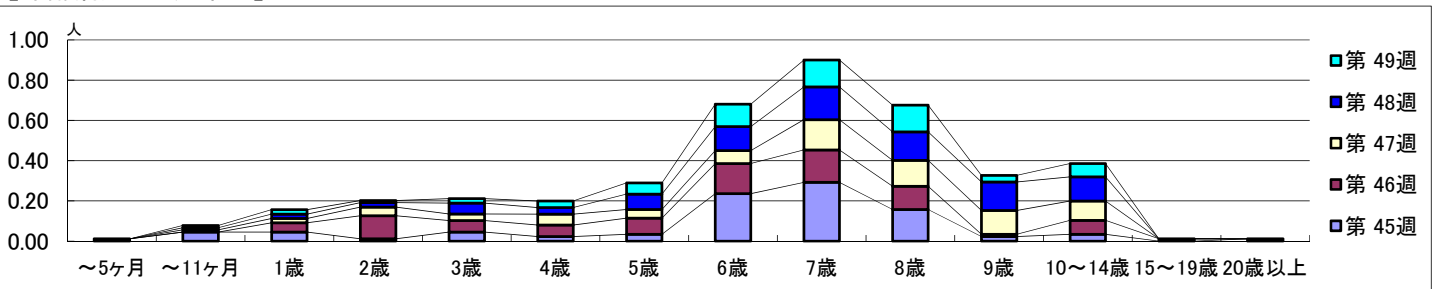
平成 29年11月 6日 ~ 12月10日  
[平成 29年 第45週 ~ 第49週]

## 【区別・週別報告定点当り】

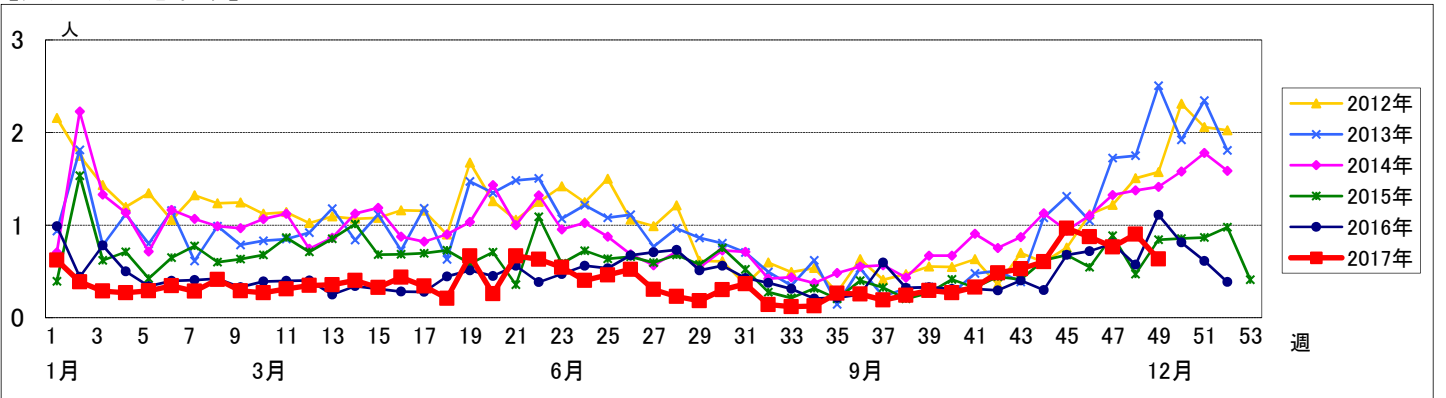
週 数		区 別																			
		合計	鶴見	神奈川	西	中	南	港南	保土ヶ谷	旭	磯子	金沢	港北	緑	青葉	都筑	戸塚	栄	泉	瀬谷	
第 45週	定点数	94	7	6	3	4	5	5	5	6	4	5	8	5	7	5	7	4	4	4	
	報告定点	89	7	6	3	3	5	5	5	5	3	5	8	5	6	5	7	3	4	4	
	罹患数	86	4	7	1	0	7	3	1	1	1	4	17	4	3	11	7	11	4	0	
	定点当り	0.97	0.57	1.17	0.33	0	1.40	0.60	0.20	0.20	0.33	0.80	2.13	0.80	0.50	2.20	1.00	3.67	1.00	0	
第 46週	報告定点	87	7	6	3	4	5	4	4	5	3	5	8	5	4	5	7	4	4	4	
	罹患数	76	1	7	2	1	3	1	3	2	4	3	9	2	2	11	10	6	7	2	
	定点当り	0.87	0.14	1.17	0.67	0.25	0.60	0.25	0.75	0.40	1.33	0.60	1.13	0.40	0.50	2.20	1.43	1.50	1.75	0.50	
	報告定点	93	7	6	3	4	5	5	5	6	4	5	8	5	6	5	7	4	4	4	
第 47週	報告定点	93	7	6	3	4	5	5	5	6	4	5	8	5	6	5	7	4	4	4	
	罹患数	71	12	6	3	0	6	1	1	1	1	3	5	6	1	4	1	9	9	2	
	定点当り	0.76	1.71	1.00	1.00	0	1.20	0.20	0.20	0.17	0.25	0.60	0.63	1.20	0.17	0.80	0.14	2.25	2.25	0.50	
	報告定点	92	7	6	3	4	5	5	5	6	4	5	8	5	6	4	7	4	4	4	
第 48週	報告定点	92	7	6	3	4	5	5	5	6	4	5	8	5	6	4	7	4	4	4	
	罹患数	83	4	4	0	0	3	4	5	16	0	2	10	5	0	12	5	4	7	2	
	定点当り	0.90	0.57	0.67	0	0	0.60	0.80	1.00	2.67	0	0.40	1.25	1.00	0	3.00	0.71	1.00	1.75	0.50	
	報告定点	90	7	6	3	3	5	5	5	6	4	5	8	5	5	4	7	4	4	4	
第 49週	報告定点	90	7	6	3	3	5	5	5	6	4	5	8	5	5	4	7	4	4	4	
	罹患数	57	23	12	0	1	0	2	1	0	0	0	4	0	3	3	4	2	2	0	
	定点当り	0.63	3.29	2.00	0	0.33	0	0.40	0.20	0	0	0	0.50	0	0.60	0.75	0.57	0.50	0.50	0	

週 数		合計	年 齢													
			~5ヶ月	~11ヶ月	1歳	2歳	3歳	4歳	5歳	6歳	7歳	8歳	9歳	10~14歳	15~19歳	20歳以上
第 45週	罹患数	86	1	4	4	1	4	2	3	21	26	14	2	3		1
	定点当り	0.97	0.01	0.04	0.04	0.01	0.04	0.02	0.03	0.24	0.29	0.16	0.02	0.03		0.01
第 46週	罹患数	76			4	10	5	5	7	13	14	10	1	6	1	
	定点当り	0.87			0.05	0.11	0.06	0.06	0.08	0.15	0.16	0.11	0.01	0.07	0.01	
第 47週	罹患数	71		1	2	4	3	5	4	6	14	11	9			
	定点当り	0.76		0.01	0.02	0.04	0.03	0.05	0.04	0.06	0.15	0.13	0.12	0.10		
第 48週	罹患数	83		1	2	2	5	3	7	11	13	13	11			
	定点当り	0.90		0.01	0.02	0.02	0.05	0.03	0.08	0.12	0.16	0.14	0.14	0.12		
第 49週	罹患数	57		1	2	1	2	3	5	10	12	12	3	6		
	定点当り	0.63		0.01	0.02	0.01	0.02	0.03	0.06	0.11	0.13	0.13	0.03	0.07		

## 【年齢層別5週分集計】



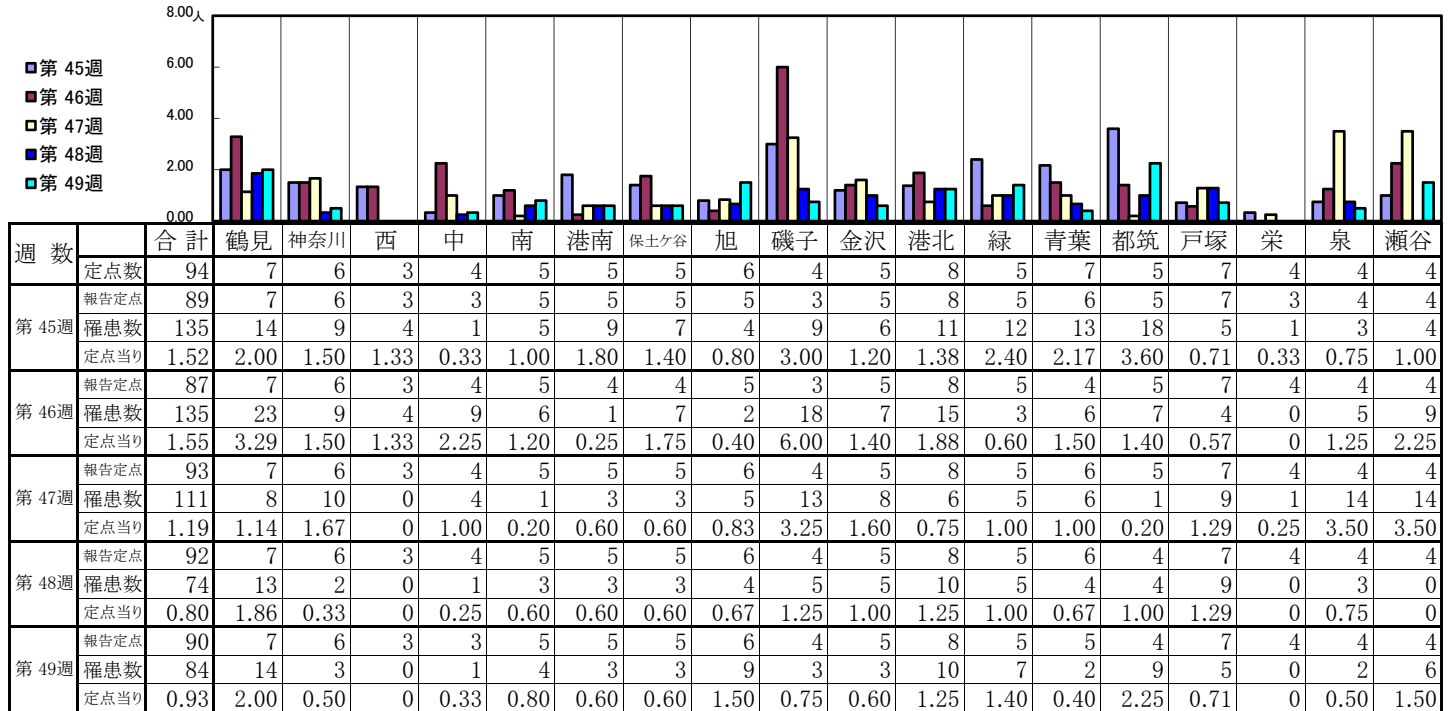
## 【定点当りの患者数】



# << 手足口病 >>

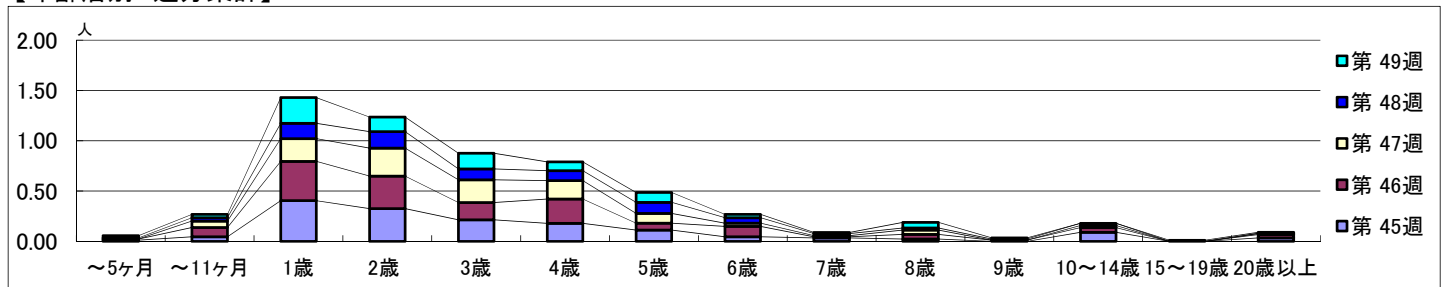
平成 29年11月 6日 ~ 12月10日  
[平成 29年 第45週 ~ 第49週]

## 【区別・週別報告定点当り】

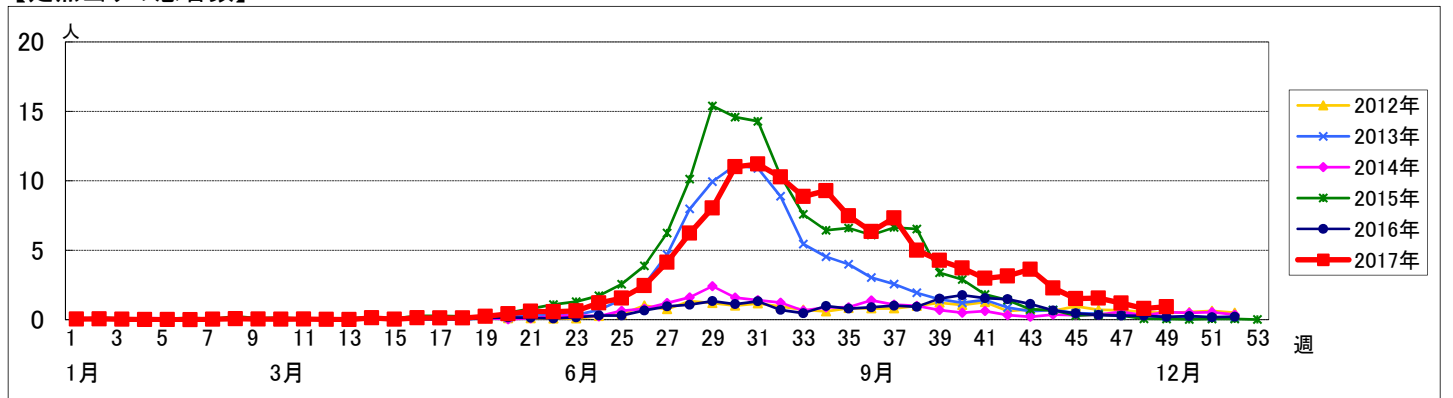


週 数		合計	年齢層別													
			~5ヶ月	~11ヶ月	1歳	2歳	3歳	4歳	5歳	6歳	7歳	8歳	9歳	10~14歳	15~19歳	20歳以上
第 45週	罹患数	135	1	4	36	29	19	16	10	4	3	2		8		3
	定点当り	1.52	0.01	0.04	0.40	0.33	0.21	0.18	0.11	0.04	0.03	0.02		0.09		0.03
第 46週	罹患数	135	1	8	34	28	15	21	6	9	1	4	1	4		3
	定点当り	1.55	0.01	0.09	0.39	0.32	0.17	0.24	0.07	0.10	0.01	0.05	0.01	0.05		0.03
第 47週	罹患数	111		6	21	26	21	17	9	3	1	4		2		1
	定点当り	1.19		0.06	0.23	0.28	0.23	0.18	0.10	0.03	0.01	0.04		0.02		0.01
第 48週	罹患数	74	1	3	14	15	10	9	10	5	2	2	1	2		
	定点当り	0.80	0.01	0.03	0.15	0.16	0.11	0.10	0.11	0.05	0.02	0.02	0.01	0.02		
第 49週	罹患数	84	2	3	23	13	14	8	9	3	1	5	1		1	1
	定点当り	0.93	0.02	0.03	0.26	0.14	0.16	0.09	0.10	0.03	0.01	0.06	0.01		0.01	0.01

## 【年齢層別5週分集計】



## 【定点当りの患者数】

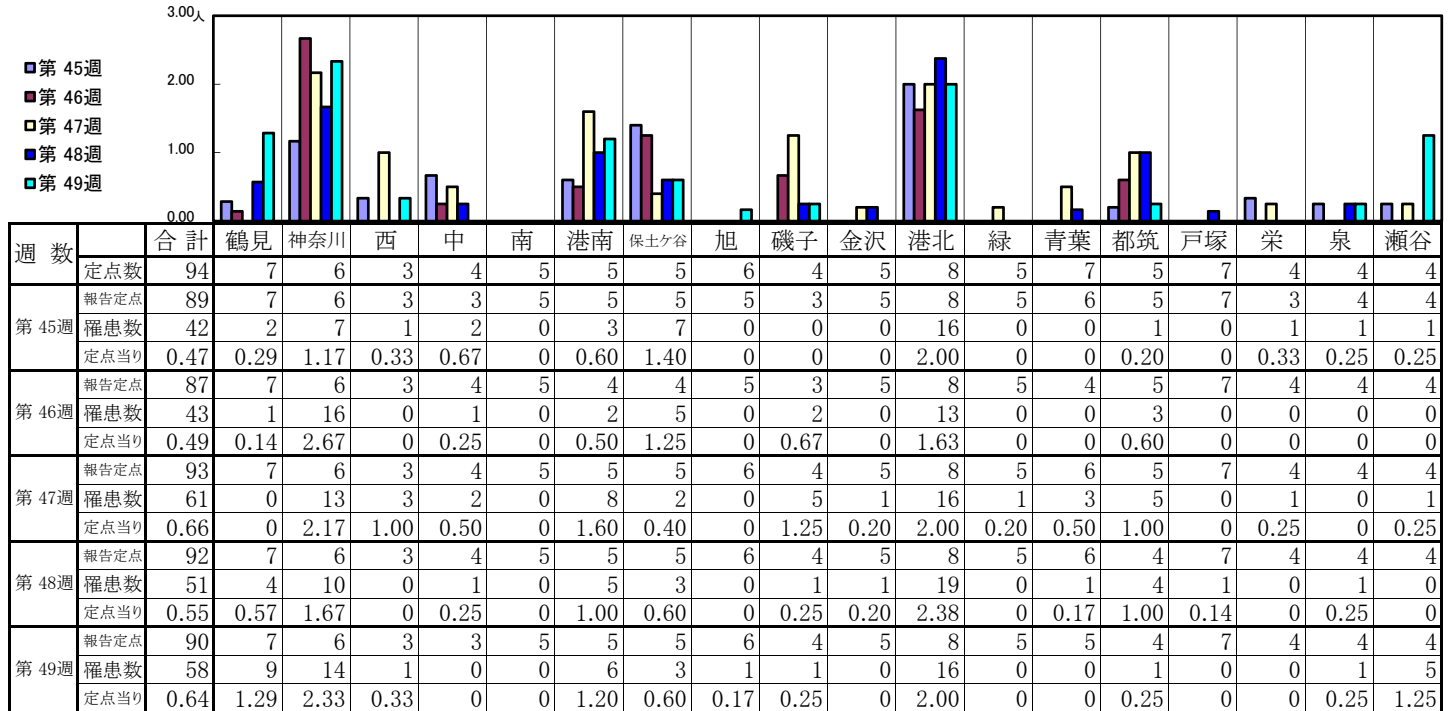




<< 伝染性紅斑 >>

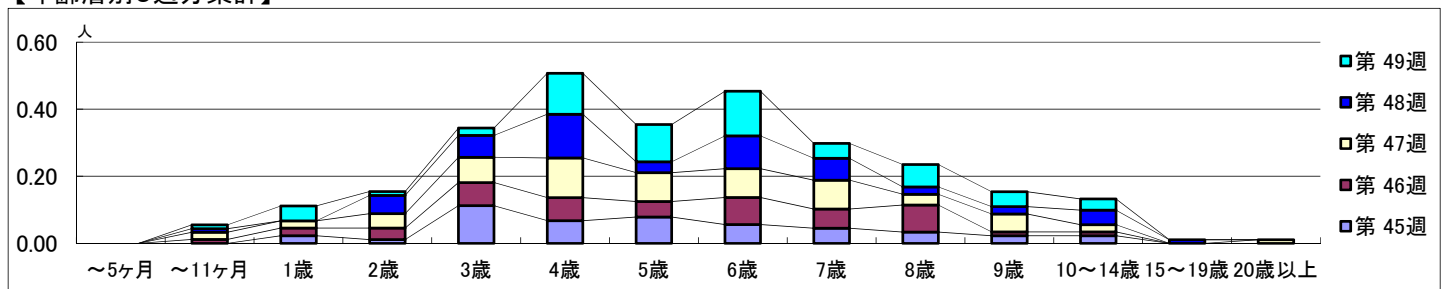
平成 29年11月 6日 ~ 12月10日  
[平成 29年 第45週 ~ 第49週]

【区別・週別報告定点当り】

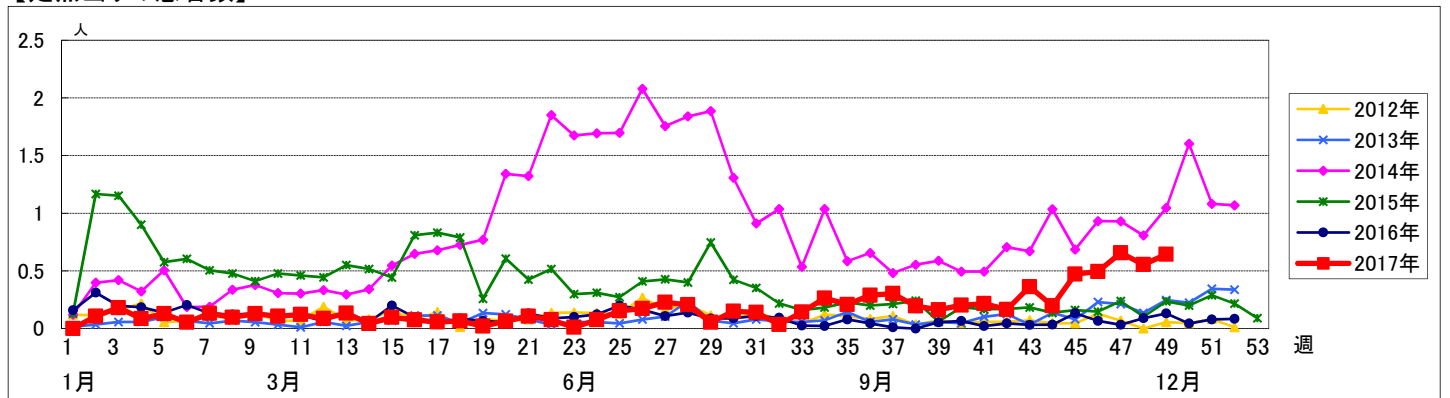


週数		合計	~5ヶ月	~11ヶ月	年齢												
					1歳	2歳	3歳	4歳	5歳	6歳	7歳	8歳	9歳	10~14歳	15~19歳	20歳以上	
第45週	罹患数	42			2	1	10	6	7	5	4	3	2	2			
	定点当り	0.47			0.02	0.01	0.11	0.07	0.08	0.06	0.04	0.03	0.02	0.02			
第46週	罹患数	43		1	2	3	6	6	4	7	5	7	1	1			
	定点当り	0.49		0.01	0.02	0.03	0.07	0.07	0.05	0.08	0.06	0.08	0.01	0.01			
第47週	罹患数	61		2	2	4	7	11	8	8	8	3	5	2		1	
	定点当り	0.66		0.02	0.02	0.04	0.08	0.12	0.09	0.09	0.09	0.03	0.05	0.02		0.01	
第48週	罹患数	51		1		5	6	12	3	9	6	2	2	4	1		
	定点当り	0.55		0.01		0.05	0.07	0.13	0.03	0.10	0.07	0.02	0.02	0.04	0.01		
第49週	罹患数	58		1	4	1	2	11	10	12	4	6	4	3			
	定点当り	0.64		0.01	0.04	0.01	0.02	0.12	0.11	0.13	0.04	0.07	0.04	0.03			

【年齢層別5週分集計】



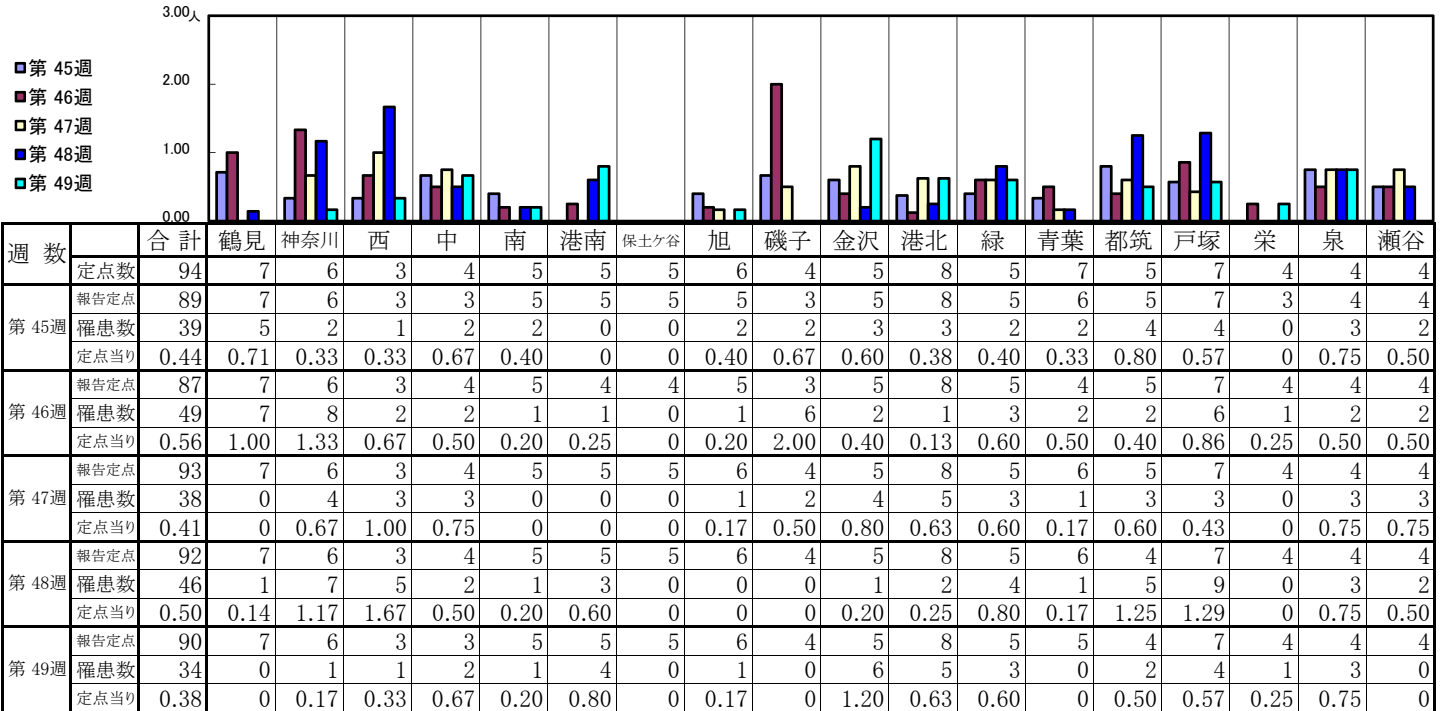
【定点当りの患者数】



# << 突発性発しん >>

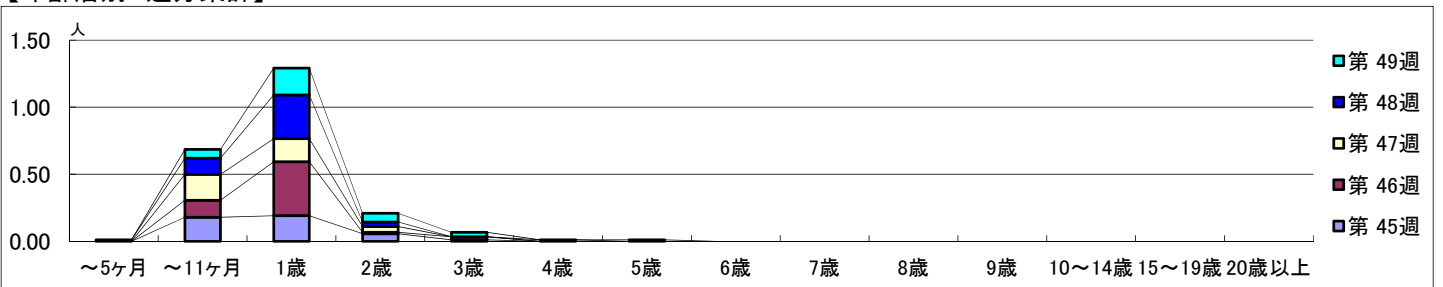
平成 29年11月 6日 ~ 12月10日  
[平成 29年 第45週 ~ 第49週]

## 【区別・週別報告定点当り】

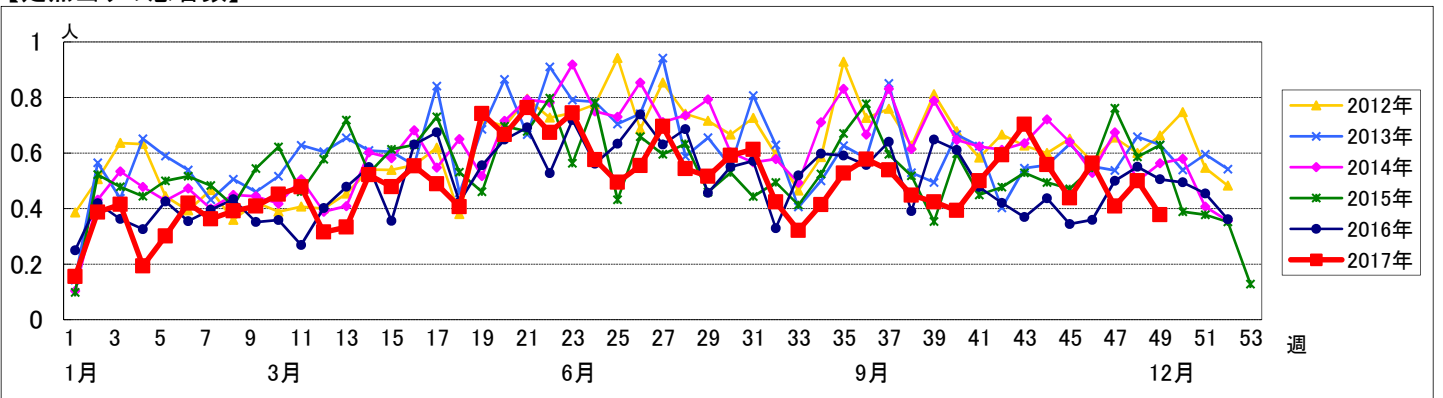


週 数		合計	~5ヶ月	~11ヶ月	1歳	2歳	3歳	4歳	5歳	6歳	7歳	8歳	9歳	10~14歳	15~19歳	20歳以上
第45週	罹患数	39		16	17	5	1									
	定点当り	0.44		0.18	0.19	0.06	0.01									
第46週	罹患数	49		11	35	1	2									
	定点当り	0.56		0.13	0.40	0.01	0.02									
第47週	罹患数	38		18	16	4										
	定点当り	0.41		0.19	0.17	0.04										
第48週	罹患数	46	1	11	30	3		1								
	定点当り	0.50	0.01	0.12	0.33	0.03		0.01								
第49週	罹患数	34		6	18	6	3		1							
	定点当り	0.38		0.07	0.20	0.07	0.03		0.01							

## 【年齢層別5週分集計】



## 【定点当りの患者数】

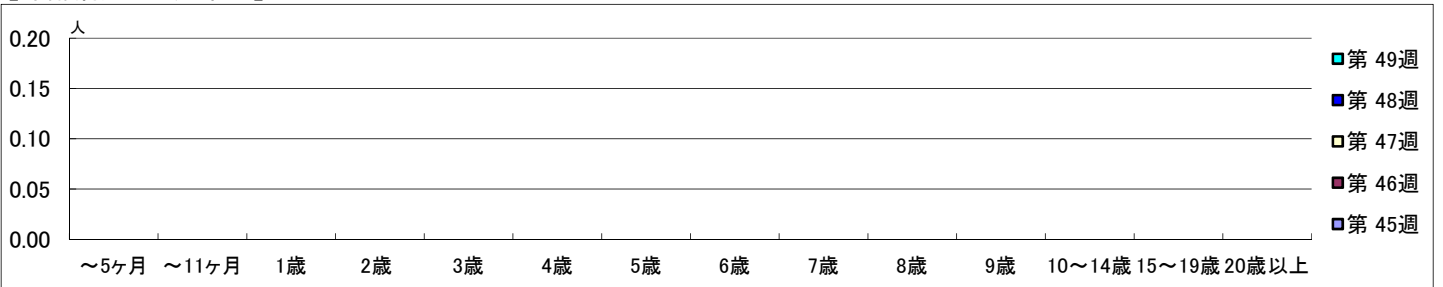


【区別・週別報告定点当り】

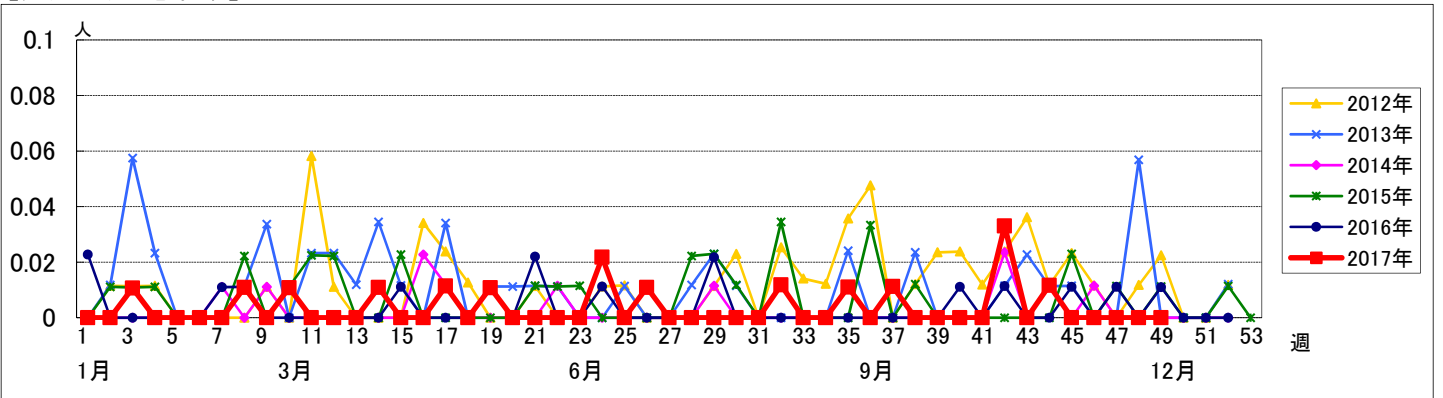
週 数		区別																		
		合計	鶴見	神奈川	西	中	南	港南	保土ヶ谷	旭	磯子	金沢	港北	緑	青葉	都筑	戸塚	栄	泉	瀬谷
第 45週	定点数	94	7	6	3	4	5	5	5	6	4	5	8	5	7	5	7	4	4	4
	報告定点	89	7	6	3	3	5	5	5	5	3	5	8	5	6	5	7	3	4	4
	罹患数	0	0	0	0	0	0	0	0	0	0	0	0	0	0	0	0	0	0	0
	定点当り	0	0	0	0	0	0	0	0	0	0	0	0	0	0	0	0	0	0	0
第 46週	報告定点	87	7	6	3	4	5	4	4	5	3	5	8	5	4	5	7	4	4	4
	罹患数	0	0	0	0	0	0	0	0	0	0	0	0	0	0	0	0	0	0	0
	定点当り	0	0	0	0	0	0	0	0	0	0	0	0	0	0	0	0	0	0	0
	報告定点	93	7	6	3	4	5	5	5	6	4	5	8	5	6	5	7	4	4	4
第 47週	報告定点	93	7	6	3	4	5	5	5	6	4	5	8	5	6	5	7	4	4	4
	罹患数	0	0	0	0	0	0	0	0	0	0	0	0	0	0	0	0	0	0	0
	定点当り	0	0	0	0	0	0	0	0	0	0	0	0	0	0	0	0	0	0	0
	報告定点	92	7	6	3	4	5	5	5	6	4	5	8	5	6	4	7	4	4	4
第 48週	報告定点	92	7	6	3	4	5	5	5	6	4	5	8	5	6	4	7	4	4	4
	罹患数	0	0	0	0	0	0	0	0	0	0	0	0	0	0	0	0	0	0	0
	定点当り	0	0	0	0	0	0	0	0	0	0	0	0	0	0	0	0	0	0	0
	報告定点	90	7	6	3	3	5	5	5	6	4	5	8	5	5	4	7	4	4	4
第 49週	報告定点	90	7	6	3	3	5	5	5	6	4	5	8	5	5	4	7	4	4	4
	罹患数	0	0	0	0	0	0	0	0	0	0	0	0	0	0	0	0	0	0	0
	定点当り	0	0	0	0	0	0	0	0	0	0	0	0	0	0	0	0	0	0	0

週 数		合計	年齢層別														
			~5ヶ月	~11ヶ月	1歳	2歳	3歳	4歳	5歳	6歳	7歳	8歳	9歳	10~14歳	15~19歳	20歳以上	
第 45週	罹患数	0															
	定点当り	0															
第 46週	罹患数	0															
	定点当り	0															
第 47週	罹患数	0															
	定点当り	0															
第 48週	罹患数	0															
	定点当り	0															
第 49週	罹患数	0															
	定点当り	0															

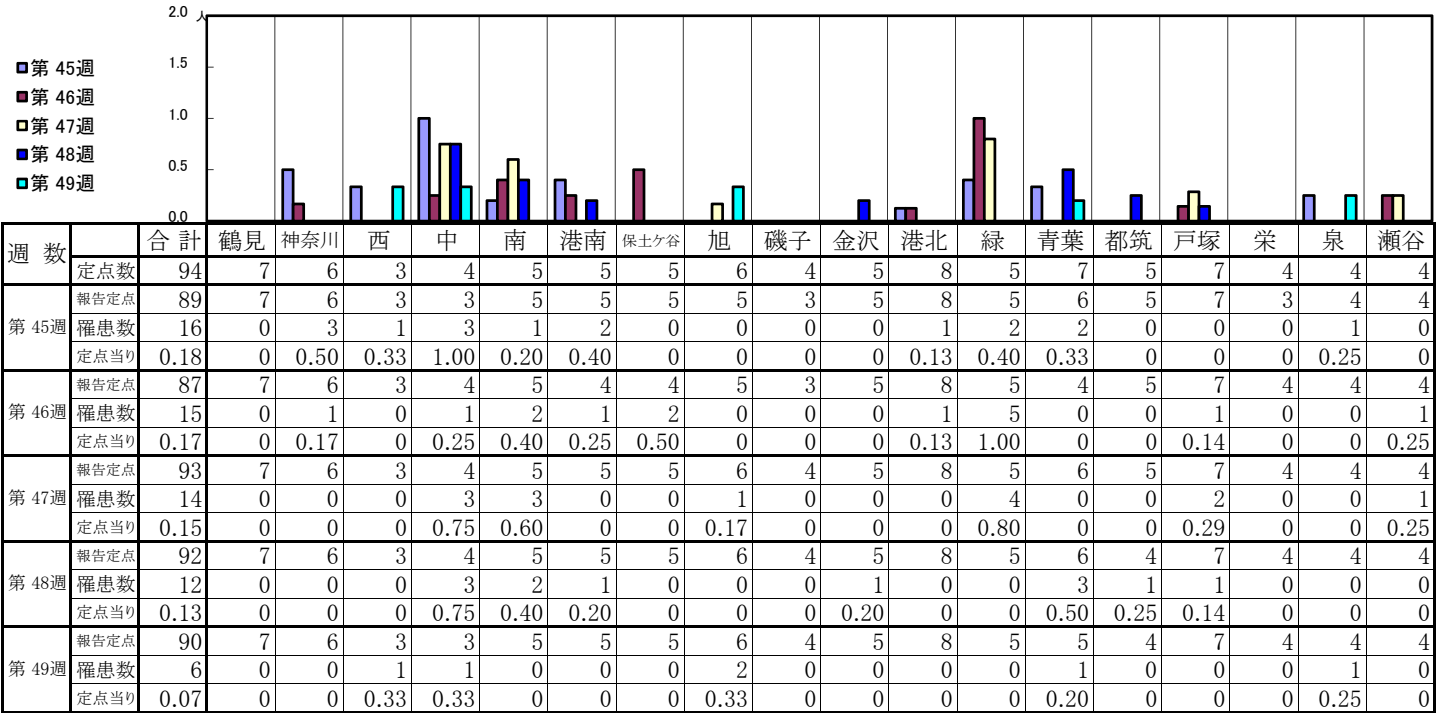
【年齢層別5週分集計】



【定点当りの患者数】

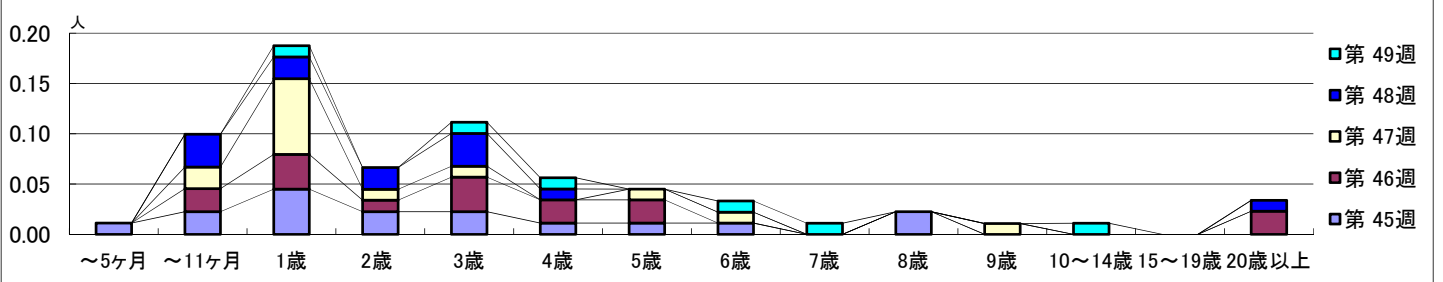


【区別・週別報告定点当り】

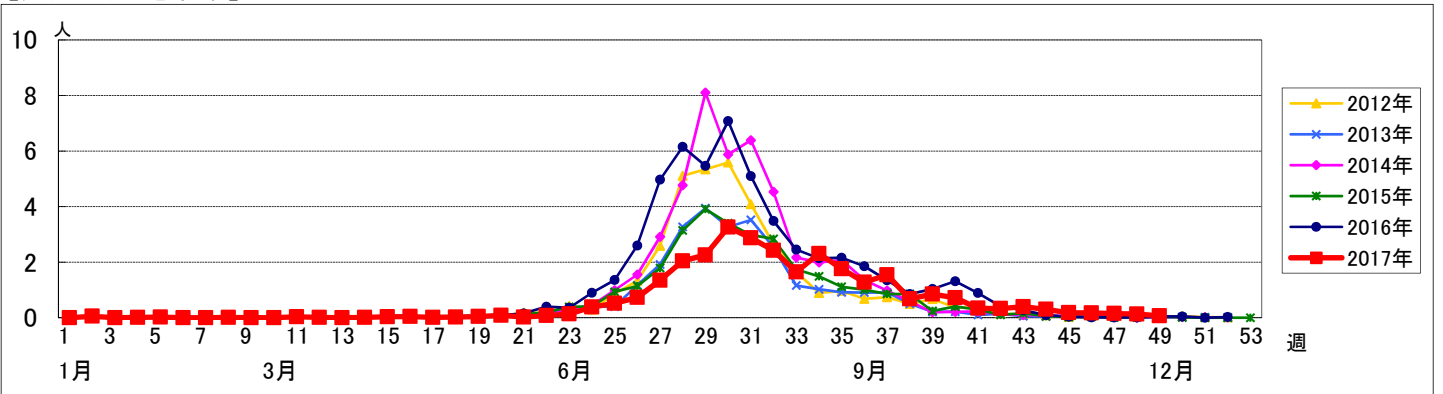


週数	合計	~5ヶ月	~11ヶ月	1歳	2歳	3歳	4歳	5歳	6歳	7歳	8歳	9歳	10~14歳	15~19歳	20歳以上
第45週	罹患数 16	1	2	4	2	2	1	1	1		2				
第45週	定点当り 0.18	0.01	0.02	0.04	0.02	0.02	0.01	0.01	0.01		0.02				
第46週	罹患数 15		2	3	1	3	2	2							2
第46週	定点当り 0.17		0.02	0.03	0.01	0.03	0.02	0.02							0.02
第47週	罹患数 14		2	7	1	1		1	1			1			
第47週	定点当り 0.15		0.02	0.08	0.01	0.01		0.01	0.01			0.01			
第48週	罹患数 12		3	2	2	3	1								1
第48週	定点当り 0.13		0.03	0.02	0.02	0.03	0.01								0.01
第49週	罹患数 6			1		1	1		1	1			1		
第49週	定点当り 0.07			0.01		0.01	0.01		0.01	0.01			0.01		

【年齢層別5週分集計】



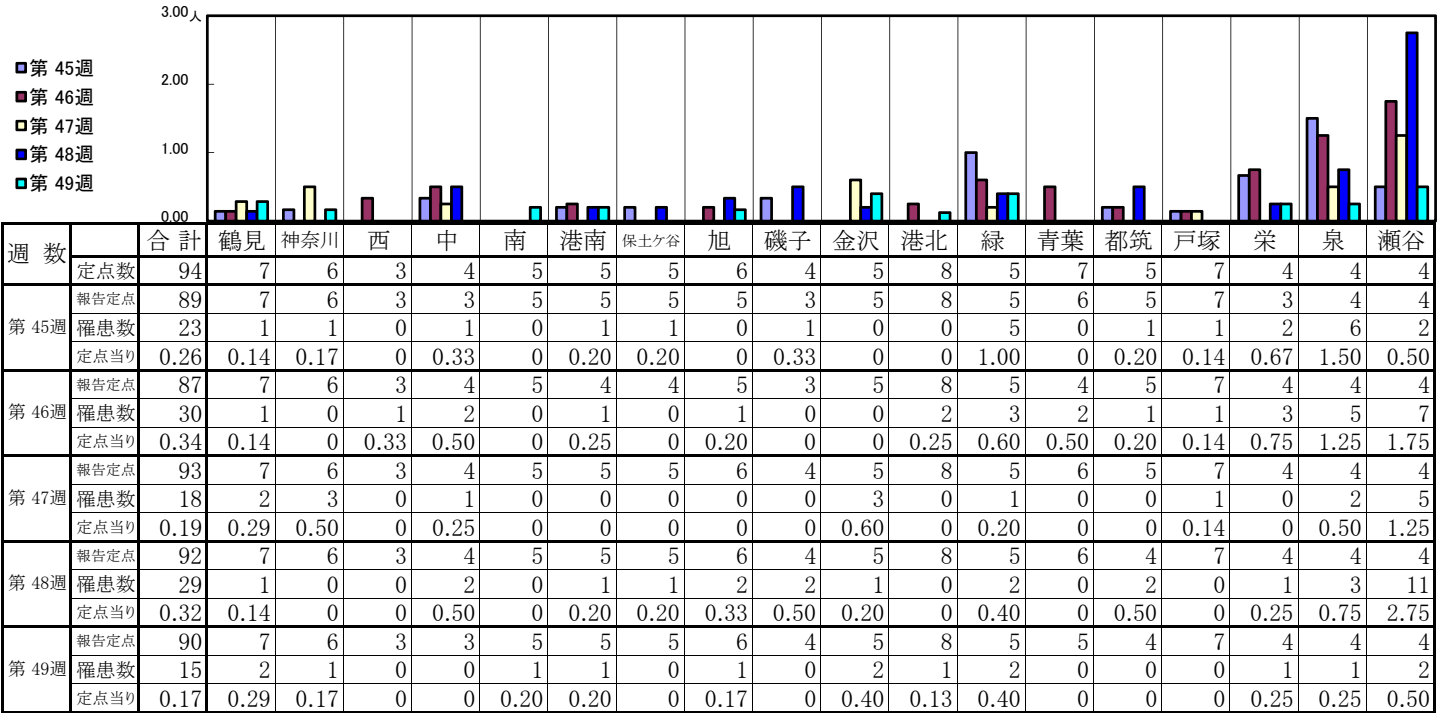
【定点当りの患者数】



<< 流行性耳下腺炎 >>

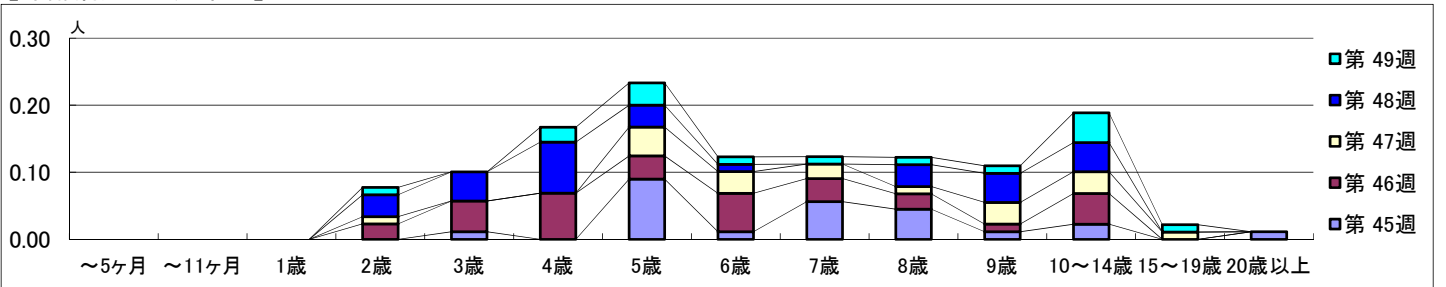
平成 29年11月 6日 ~ 12月10日  
[平成 29年 第45週 ~ 第49週]

【区別・週別報告定点当り】

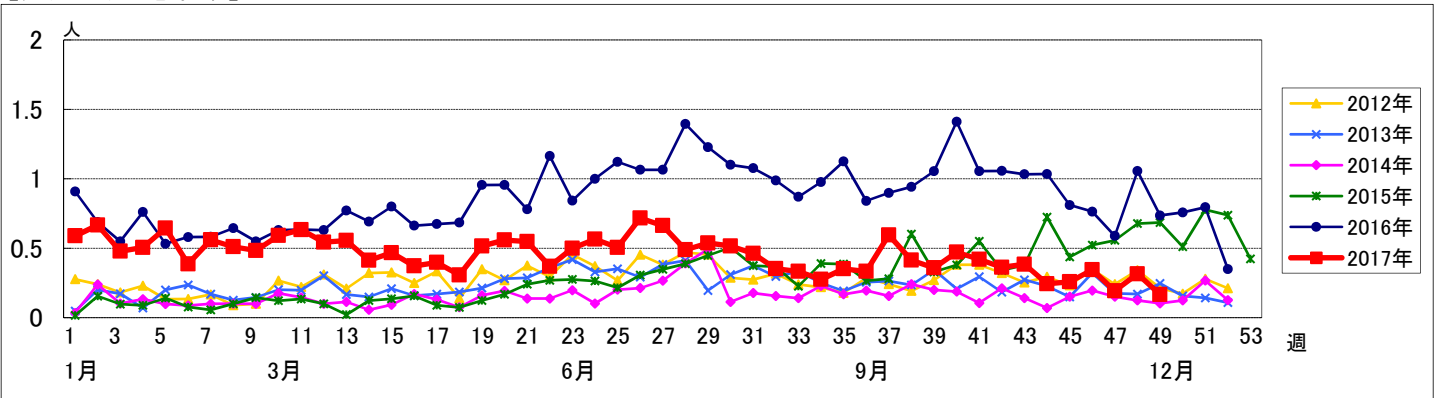


週数	合計	~5ヶ月	~11ヶ月	1歳	2歳	3歳	4歳	5歳	6歳	7歳	8歳	9歳	10~14歳	15~19歳	20歳以上
第45週	罹患数	23					1	8	1	5	4	1	2		1
第45週	定点当り	0.26					0.01	0.09	0.01	0.06	0.04	0.01	0.02		0.01
第46週	罹患数	30			2	4	6	3	5	3	2	1	4		
第46週	定点当り	0.34			0.02	0.05	0.07	0.03	0.06	0.03	0.02	0.01	0.05		
第47週	罹患数	18			1			4	3	2	1	3	3	1	
第47週	定点当り	0.19			0.01			0.04	0.03	0.02	0.01	0.03	0.03	0.01	
第48週	罹患数	29			3	4	7	3	1		3	4	4		
第48週	定点当り	0.32			0.03	0.04	0.08	0.03	0.01		0.03	0.04	0.04		
第49週	罹患数	15			1		2	3	1	1	1	1	4	1	
第49週	定点当り	0.17			0.01		0.02	0.03	0.01	0.01	0.01	0.01	0.04	0.01	

【年齢層別5週分集計】



【定点当りの患者数】



# << 急性出血性結膜炎 >>

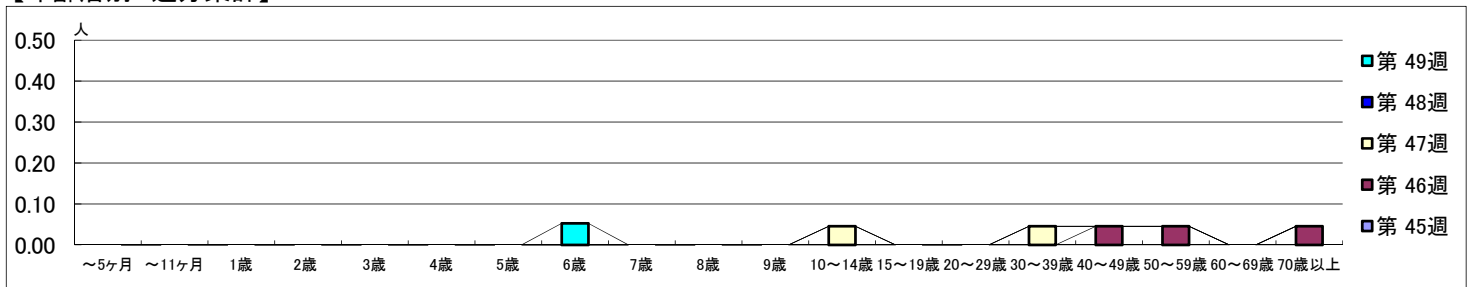
平成 29年11月 6日 ~ 12月10日  
[平成 29年 第45週 ~ 第49週]

## 【区別・週別報告定点当り】

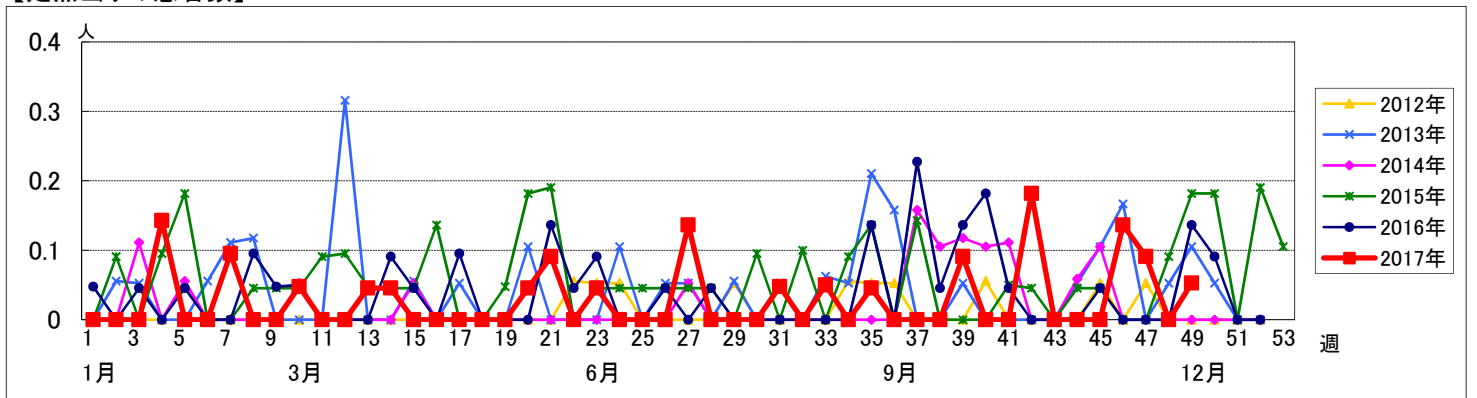
週数		合計	区別																
			鶴見	神奈川	西	中	南	港南	保土ヶ谷	旭	磯子	金沢	港北	緑	青葉	都筑	戸塚	栄	泉
第45週	定点数	22	2	1	1	1	1	1	1	1	1	2	1	2	1	2	1	1	1
	報告定点	21	2	1	1		1	1	1	1	1	2	1	2	1	2	1	1	1
	罹患数	0	0	0	0	0	0	0	0	0	0	0	0	0	0	0	0	0	0
	定点当り	0	0	0	0	0	0	0	0	0	0	0	0	0	0	0	0	0	0
第46週	報告定点	22	2	1	1	1	1	1	1	1	1	2	1	2	1	2	1	1	1
	罹患数	3	0	0	0	2	0	0	0	0	0	0	0	0	0	0	1	0	0
	定点当り	0.14	0	0	2.00	0	0	0	0	0	0	0	0	0	0	1.00	0	0	
	報告定点	22	2	1	1	1	1	1	1	1	1	2	1	2	1	2	1	1	1
第47週	報告定点	22	2	1	1	1	1	1	1	1	1	2	1	2	1	2	1	1	1
	罹患数	2	0	0	2	0	0	0	0	0	0	0	0	0	0	0	0	0	0
	定点当り	0.09	0	0	2.00	0	0	0	0	0	0	0	0	0	0	0	0	0	
	報告定点	22	2	1	1	1	1	1	1	1	1	2	1	2	1	2	1	1	1
第48週	報告定点	22	2	1	1	1	1	1	1	1	1	2	1	2	1	2	1	1	1
	罹患数	0	0	0	0	0	0	0	0	0	0	0	0	0	0	0	0	0	0
	定点当り	0	0	0	0	0	0	0	0	0	0	0	0	0	0	0	0	0	
	報告定点	19	1	1	1	1	1	1	1	1	1	2	1	1	1	2	1	1	1
第49週	罹患数	1	0	0	0	0	0	0	0	0	0	0	0	0	0	0	1	0	0
	定点当り	0.05	0	0	0	0	0	0	0	0	0	0	0	0	0	0	1.00	0	0

週数		合計	~5ヶ月	~11ヶ月	1歳	2歳	3歳	4歳	5歳	6歳	7歳	8歳	9歳	10~14歳	15~19歳	20~29歳	30~39歳	40~49歳	50~59歳	60~69歳	70歳以上
			第45週	罹患数	0																
第46週	罹患数	3																1	1		1
	定点当り	0.14																0.05	0.05		0.05
第47週	罹患数	2												1			1				
	定点当り	0.09												0.05			0.05				
第48週	罹患数	0																			
	定点当り	0																			
第49週	罹患数	1								1											
	定点当り	0.05								0.05											

## 【年齢層別5週分集計】



## 【定点当りの患者数】



# << 流行性角結膜炎 >>

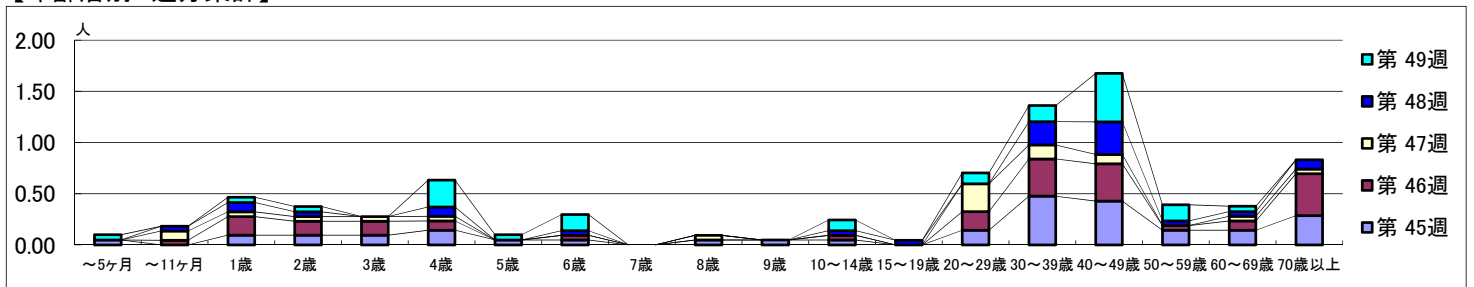
平成 29年11月 6日 ~ 12月10日  
[平成 29年 第45週 ~ 第49週]

## 【区別・週別報告定点当り】

週数		合計	鶴見	神奈川	西	中	南	港南	保土ヶ谷	旭	磯子	金沢	港北	緑	青葉	都筑	戸塚	栄	泉	瀬谷
第45週	定点数	22	2	1	1	1	1	1	1	1	1	1	2	1	2	1	2	1	1	1
	報告定点	21	2	1	1		1	1	1	1	1	1	2	1	2	1	2	1	1	1
	罹患数	49	0	0	11	0	0	0	0	3	0	0	2	5	0	18	6	0	0	4
	定点当り	2.33	0	0	11.00	0	0	0	0	3.00	0	0	1.00	5.00	0	18.00	3.00	0	0	4.00
第46週	報告定点	22	2	1	1	1	1	1	1	1	1	1	2	1	2	1	2	1	1	1
	罹患数	47	0	0	7	0	0	0	0	1	0	1	3	0	2	19	10	0	0	4
	定点当り	2.14	0	0	7.00	0	0	0	0	1.00	0	1.00	1.50	0	1.00	19.00	5.00	0	0	4.00
	報告定点	22	2	1	1	1	1	1	1	1	1	1	2	1	2	1	2	1	1	1
第47週	罹患数	20	2	1	5	0	0	0	0	0	0	0	0	0	0	3	8	0	0	1
	定点当り	0.91	1.00	1.00	5.00	0	0	0	0	0	0	0	0	0	0	3.00	4.00	0	0	1.00
	報告定点	22	2	1	1	1	1	1	1	1	1	1	2	1	2	1	2	1	1	1
	罹患数	25	1	0	4	0	0	0	0	0	1	0	2	1	1	15	0	0	0	0
第48週	定点当り	1.14	0.50	0	4.00	0	0	0	0	0	1.00	0	1.00	1.00	0.50	15.00	0	0	0	0
	報告定点	19	1	1	1		1	1	1	1	1	1	2	1	1	1	2	1	1	1
	罹患数	32	0	0	0	0	3	0	2	0	1	0	2	1	1	13	4	0	0	5
	定点当り	1.68	0	0	0	0	3.00	0	2.00	0	1.00	0	1.00	1.00	1.00	13.00	2.00	0	0	5.00

週数		合計	~5ヶ月	~11ヶ月	1歳	2歳	3歳	4歳	5歳	6歳	7歳	8歳	9歳	10~14歳	15~19歳	20~29歳	30~39歳	40~49歳	50~59歳	60~69歳	70歳以上
第45週	罹患数	49	1		2	2	2	3	1	1		1	1	1		3	10	9	3	3	6
	定点当り	2.33	0.05		0.10	0.10	0.10	0.14	0.05	0.05		0.05	0.05	0.05		0.14	0.48	0.43	0.14	0.14	0.29
第46週	罹患数	47		1	4	3	3	2		1				1		4	8	8	1	2	9
	定点当り	2.14		0.05	0.18	0.14	0.14	0.09		0.05				0.05		0.18	0.36	0.36	0.05	0.09	0.41
第47週	罹患数	20		2	1	1	1	1				1				6	3	2		1	1
	定点当り	0.91		0.09	0.05	0.05	0.05	0.05				0.05				0.27	0.14	0.09		0.05	0.05
第48週	罹患数	25		1	2	1		2		1				1	1		5	7	1	1	2
	定点当り	1.14		0.05	0.09	0.05		0.09		0.05				0.05	0.05		0.23	0.32	0.05	0.05	0.09
第49週	罹患数	32	1		1	1		5	1	3				2		2	3	9	3	1	
	定点当り	1.68	0.05		0.05	0.05		0.26	0.05	0.16				0.11		0.11	0.16	0.47	0.16	0.05	

## 【年齢層別5週分集計】



## 【定点当りの患者数】

