

疾病別 警報・注意報 発生状況

平成30年第13週

	インフルエンザ	RSウイルス感染症	咽頭結膜熱	A群溶血性レンサ球菌咽頭炎	感染性胃腸炎	水痘	手足口病	伝染性紅斑	突発性発しん	ヘルパンギーナ	流行性耳下腺炎	急性出血性結膜炎	流行性角結膜炎
警報レベル <span style="color:red">◎</span>	30		3	8	20	7	5	2		6	6	1	8
終息基準値 <span style="color:red">◎</span>	10		1	4	12	4	2	1		2	2	0.1	4
注意報レベル <span style="color:red">○</span>	10					4					3		
横浜市	1.64	0.23	0.21	1.49	3.75	0.22	0.02	0.27	0.30	0.02	0.04	-	1.91
鶴見	1.60	0.29	0.71	1.29	3.43	0.14	-	0.14	0.29	-	0.14	-	-
神奈川	2.22	0.33	0.17	1.00	5.00	0.67	-	0.67	0.50	-	-	-	<span style="color:red">◎</span> 8.00
西	1.20	-	-	-	3.67	-	-	-	-	-	-	-	-
中	1.20	0.33	-	2.33	2.33	-	-	-	1.00	-	-	-	1.00
南	1.38	0.40	0.40	1.20	3.60	-	-	-	0.40	-	-	-	-
港南	1.50	-	0.20	2.20	2.20	0.40	-	-	0.20	-	-	-	1.00
保土ヶ谷	1.25	0.60	-	0.80	1.00	0.20	-	0.60	-	0.20	-	-	-
旭	1.50	-	-	0.50	2.50	0.50	-	0.17	0.17	-	-	-	-
磯子	1.00	-	0.25	0.50	1.50	0.50	-	1.00	0.50	-	-	-	2.00
金沢	1.63	-	-	0.60	3.60	-	-	0.20	0.60	-	-	-	-
港北	0.75	0.38	0.75	1.88	6.13	-	-	0.13	-	-	-	-	0.50
緑	1.00	0.20	-	4.60	4.40	-	0.20	0.60	0.60	-	-	-	1.00
青葉	1.45	-	-	1.00	2.14	-	-	0.43	-	-	-	-	2.00
都筑	1.00	1.20	0.60	<span style="color:red">◎</span> 5.20	13.60	-	-	0.80	0.40	0.20	0.20	-	<span style="color:red">◎</span> 19.00
戸塚	2.91	0.14	-	0.71	2.43	0.29	0.14	-	0.14	-	0.14	-	-
栄	4.20	-	-	1.67	3.00	0.67	-	-	0.33	-	-	-	-
泉	2.14	-	-	0.75	3.00	0.50	-	-	0.75	-	0.25	-	-
瀬谷	2.00	-	-	0.50	2.00	0.25	-	-	0.25	-	-	-	5.00

(-: 定点当たり0.00) (…: 未報告)

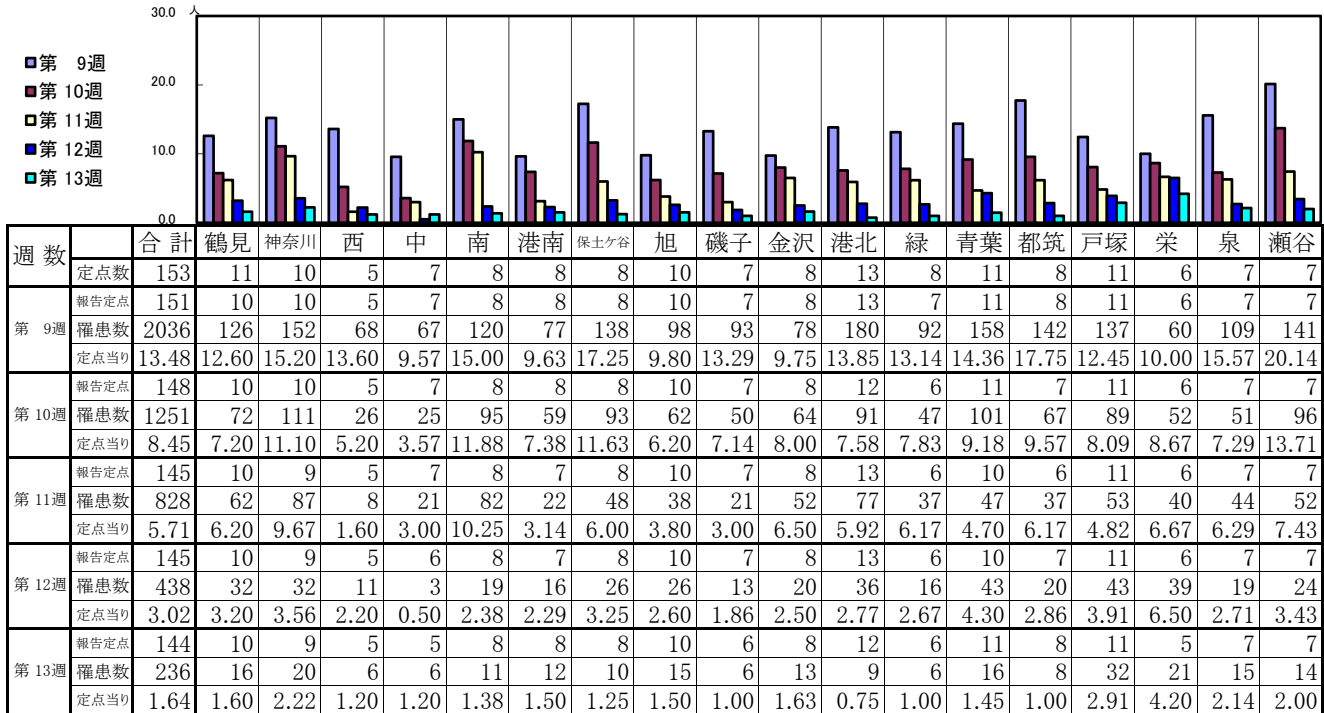
- ◎ 報告定点当たりの値が警報レベル もしくは警報レベル継続中です
- 報告定点当たりの値が注意報レベルに達しています

(この数字は集計時点のもので、翌週以降変動することもあります)

# << インフルエンザ >>

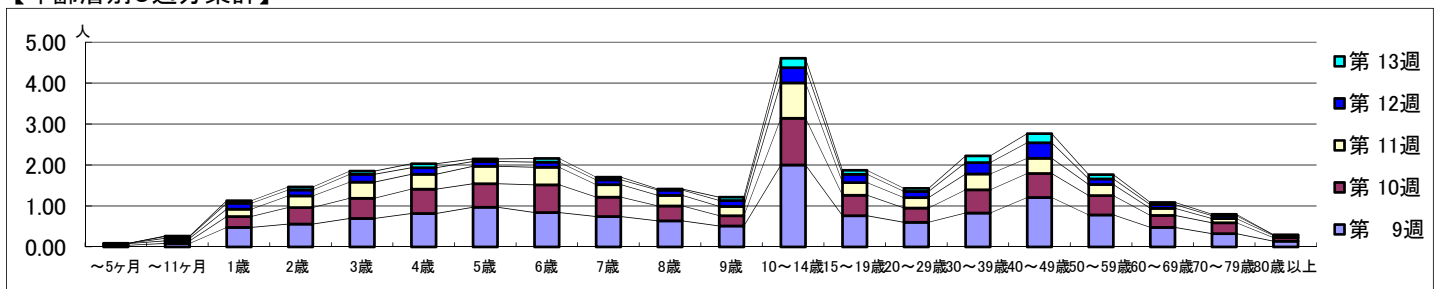
平成 30年 2月26日 ~ 4月 1日  
[平成 30年 第9週 ~ 第13週]

## 【区別・週別報告定点当り】

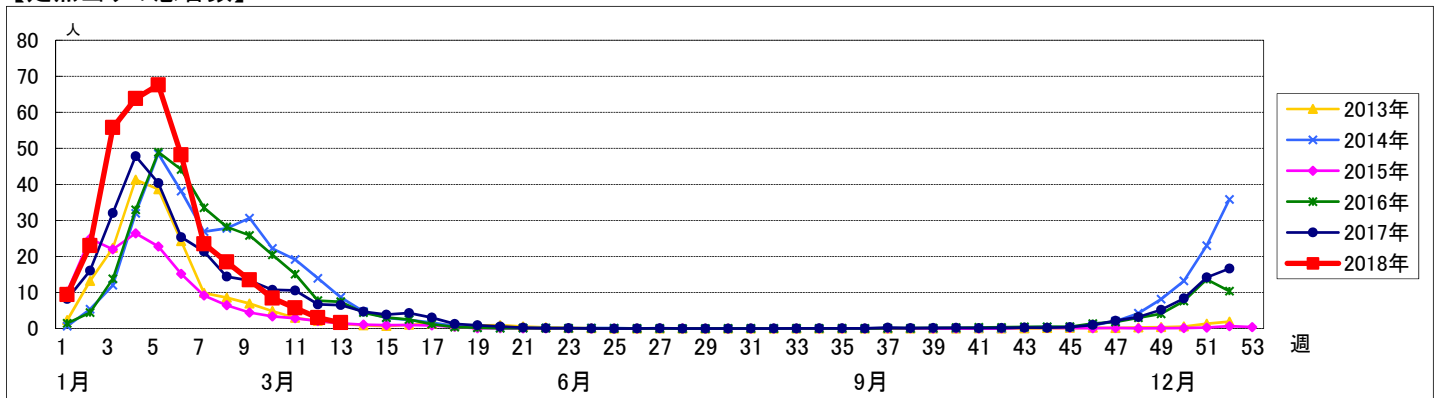


週数	合計	~5ヶ月	~11ヶ月	1歳	2歳	3歳	4歳	5歳	6歳	7歳	8歳	9歳	10~14歳	15~19歳	20~29歳	30~39歳	40~49歳	50~59歳	60~69歳	70~79歳	80歳以上	
第9週	罹患数	2036	6	13	72	84	105	123	146	127	112	96	77	302	115	91	125	182	118	72	49	21
第9週	定点当り	13.48	0.04	0.09	0.48	0.56	0.70	0.81	0.97	0.84	0.74	0.64	0.51	2.00	0.76	0.60	0.83	1.21	0.78	0.48	0.32	0.14
第10週	罹患数	1251	6	9	39	60	73	88	85	100	70	54	37	169	74	51	84	87	70	43	39	13
第10週	定点当り	8.45	0.04	0.06	0.26	0.41	0.49	0.59	0.57	0.68	0.47	0.36	0.25	1.14	0.50	0.34	0.57	0.59	0.47	0.29	0.26	0.09
第11週	罹患数	828	1	9	26	41	57	53	62	62	44	37	33	125	45	37	56	54	39	25	15	7
第11週	定点当り	5.71	0.01	0.06	0.18	0.28	0.39	0.37	0.43	0.43	0.30	0.26	0.23	0.86	0.31	0.26	0.39	0.37	0.27	0.17	0.10	0.05
第12週	罹患数	438		7	21	21	28	23	17	18	17	19	21	54	29	22	40	55	20	13	10	3
第12週	定点当り	3.02		0.05	0.14	0.14	0.19	0.16	0.12	0.12	0.12	0.13	0.14	0.37	0.20	0.15	0.28	0.38	0.14	0.09	0.07	0.02
第13週	罹患数	236		1	9	11	11	14	9	13	10	4	12	33	14	11	24	32	15	8	5	
第13週	定点当り	1.64		0.01	0.06	0.08	0.08	0.10	0.06	0.09	0.07	0.03	0.08	0.23	0.10	0.08	0.17	0.22	0.10	0.06	0.03	

## 【年齢層別5週分集計】



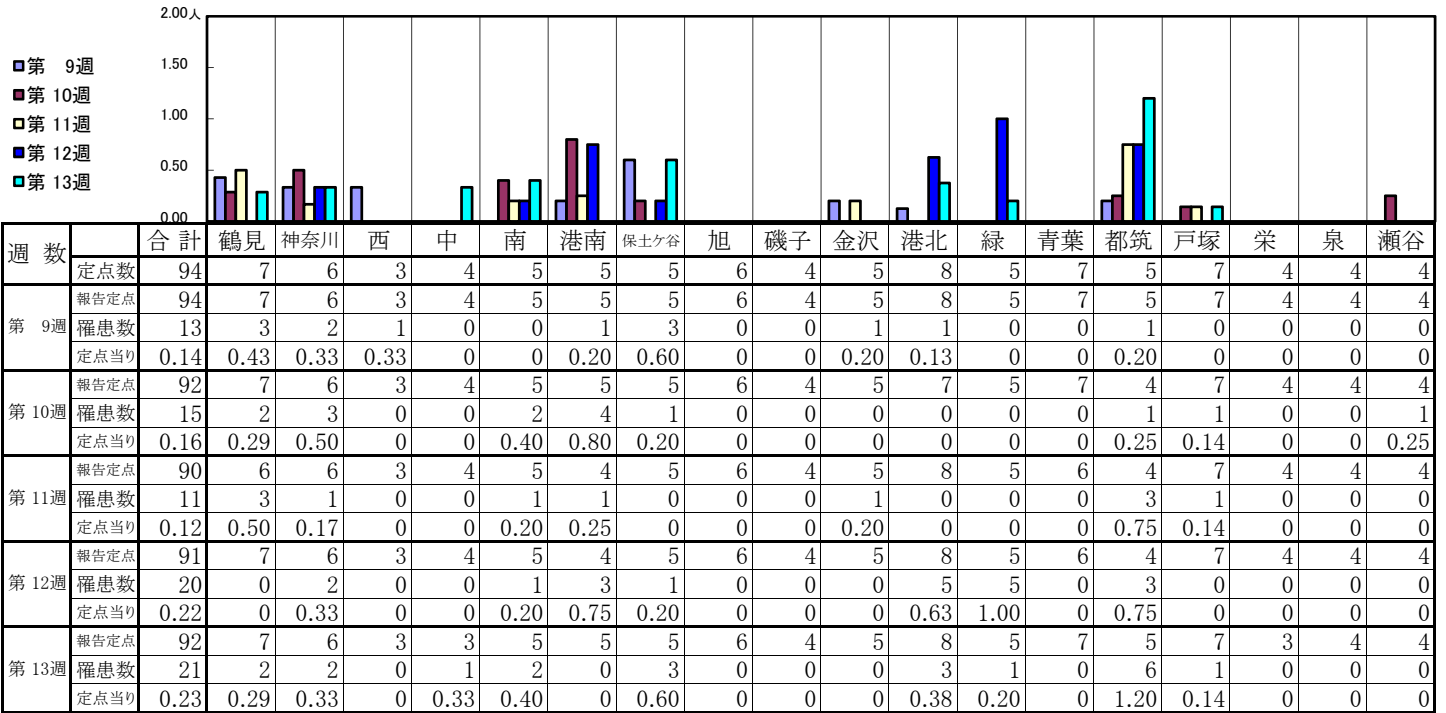
## 【定点当りの患者数】



# << RSウイルス感染症 >>

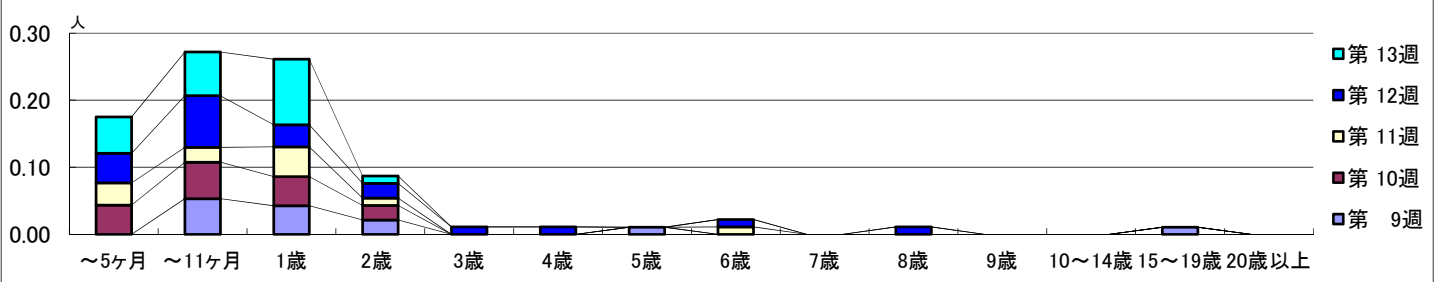
平成 30年 2月26日 ~ 4月 1日  
[平成 30年 第9週 ~ 第13週]

## 【区別・週別報告定点当り】

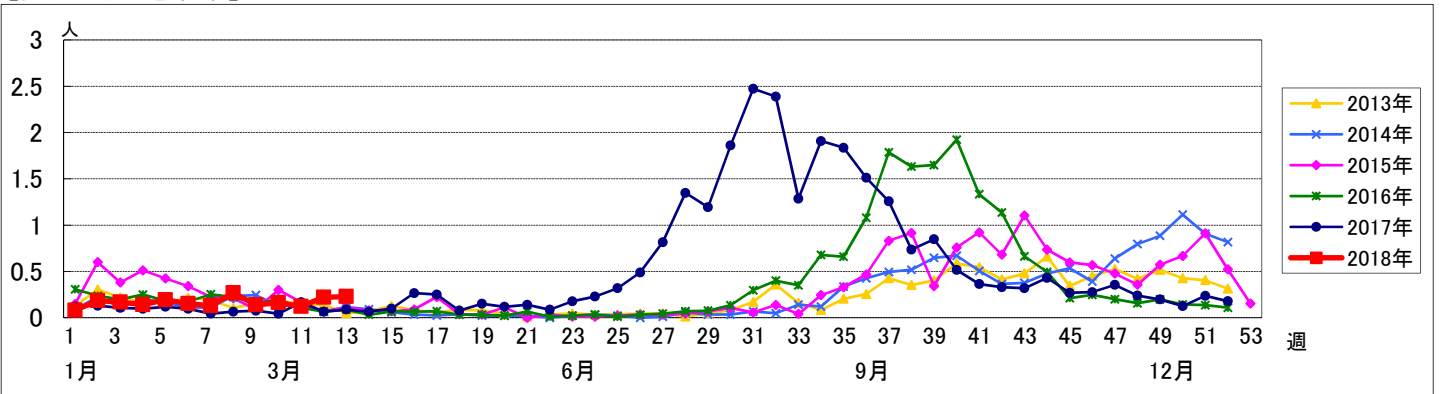


週数	合計	~5ヶ月	~11ヶ月	1歳	2歳	3歳	4歳	5歳	6歳	7歳	8歳	9歳	10~14歳	15~19歳	20歳以上
第9週	13		5	4	2			1						1	
第10週	15	4	5	4	2										
第11週	11	3	2	4	1				1						
第12週	20	4	7	3	2	1	1		1		1				
第13週	21	5	6	9	1										

## 【年齢層別5週分集計】



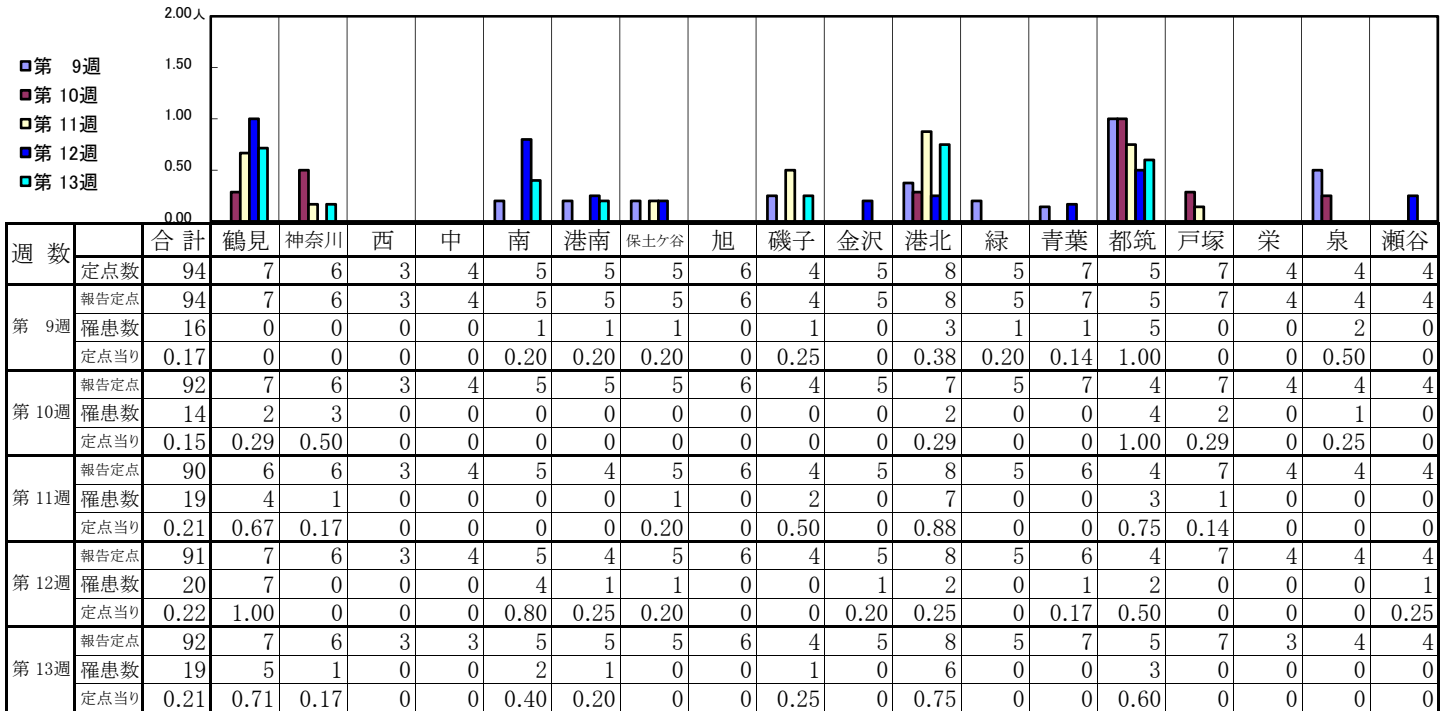
## 【定点当りの患者数】



# << 咽頭結膜熱 >>

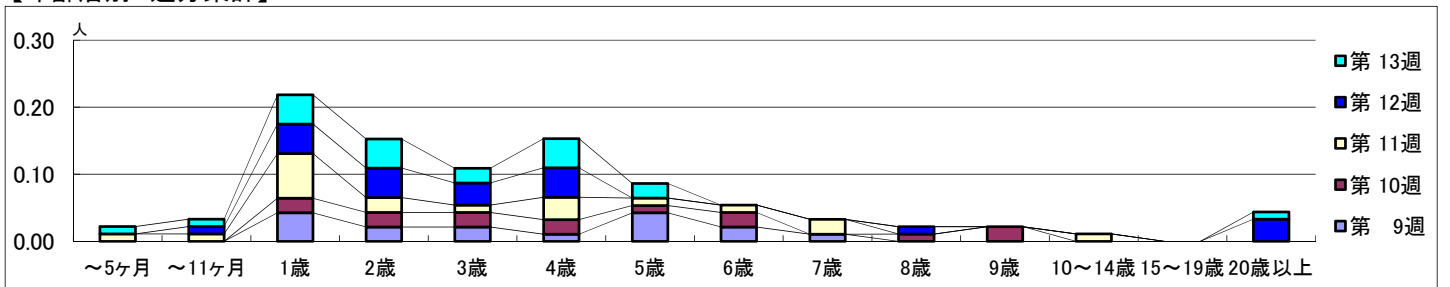
平成 30年 2月26日 ~ 4月 1日  
[平成 30年 第9週 ~ 第13週]

## 【区別・週別報告定点当り】

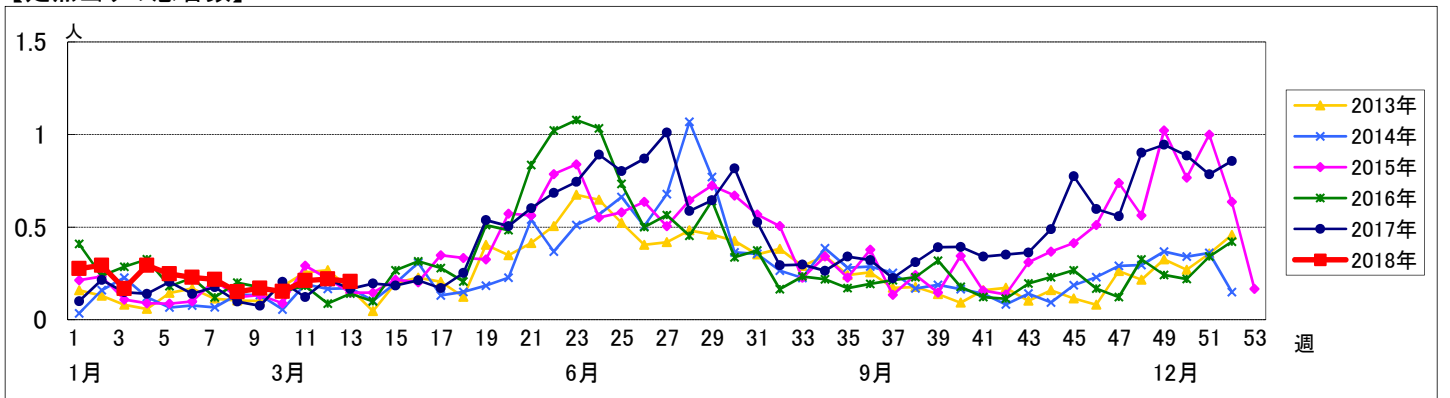


週 数		合計	~5ヶ月	~11ヶ月	年齢												
					1歳	2歳	3歳	4歳	5歳	6歳	7歳	8歳	9歳	10~14歳	15~19歳	20歳以上	
第 9週	罹患数	16			4	2	2	1	4	2	1						
	定点当り	0.17			0.04	0.02	0.02	0.01	0.04	0.02	0.01						
第10週	罹患数	14			2	2	2	2	1	2		1	2				
	定点当り	0.15			0.02	0.02	0.02	0.02	0.01	0.02		0.01	0.02				
第11週	罹患数	19	1	1	6	2	1	3	1	1	2			1			
	定点当り	0.21	0.01	0.01	0.07	0.02	0.01	0.03	0.01	0.01	0.02			0.01			
第12週	罹患数	20		1	4	4	3	4				1				3	
	定点当り	0.22		0.01	0.04	0.04	0.03	0.04				0.01				0.03	
第13週	罹患数	19	1	1	4	4	2	4	2							1	
	定点当り	0.21	0.01	0.01	0.04	0.04	0.02	0.04	0.02							0.01	

## 【年齢層別5週分集計】



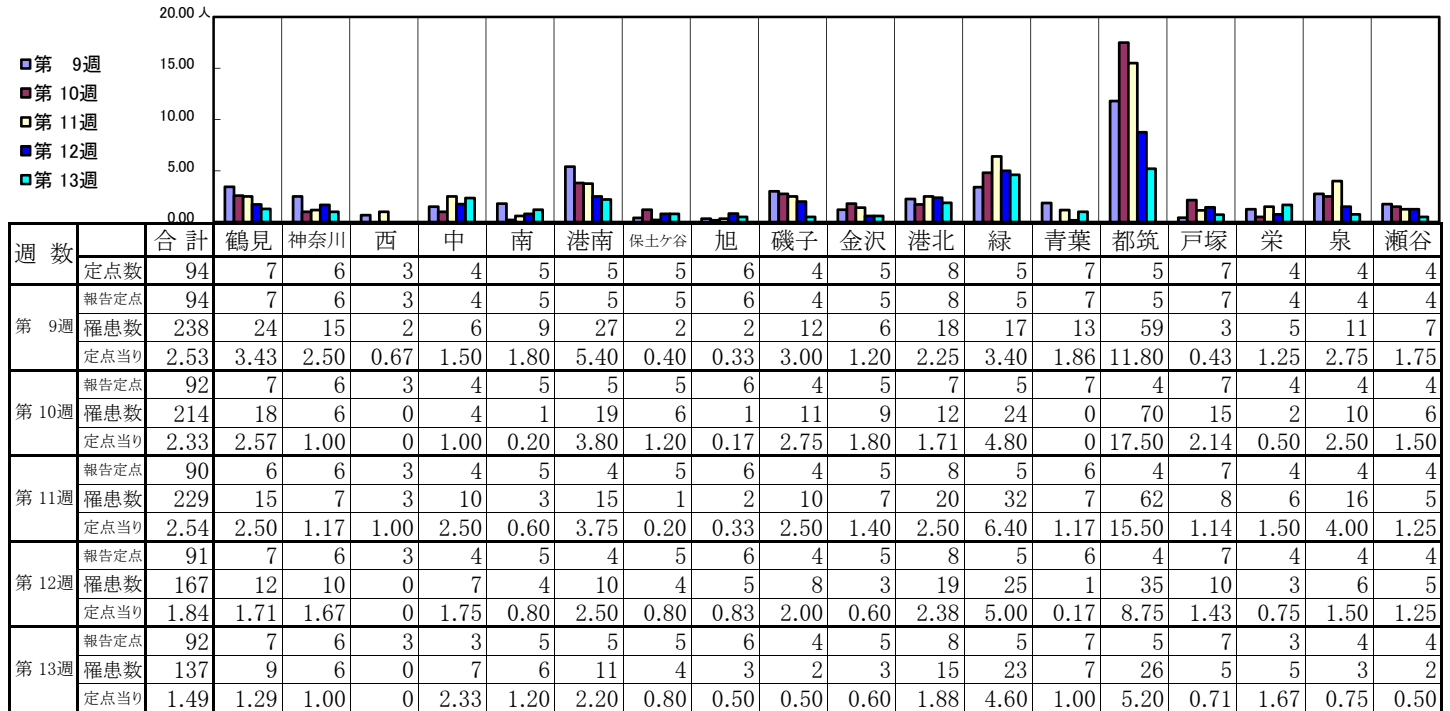
## 【定点当りの患者数】



# << A群溶血性レンサ球菌咽頭炎 >>

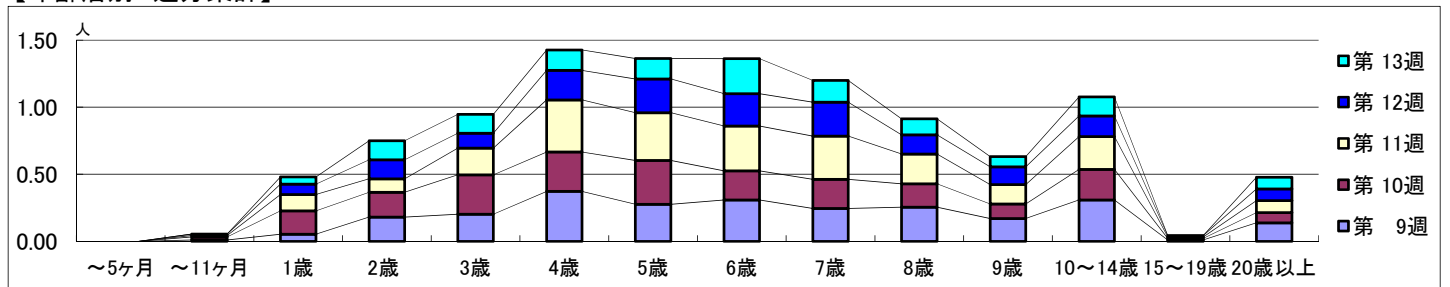
平成 30年 2月26日 ~ 4月 1日  
[平成 30年 第9週 ~ 第13週]

## 【区別・週別報告定点当り】

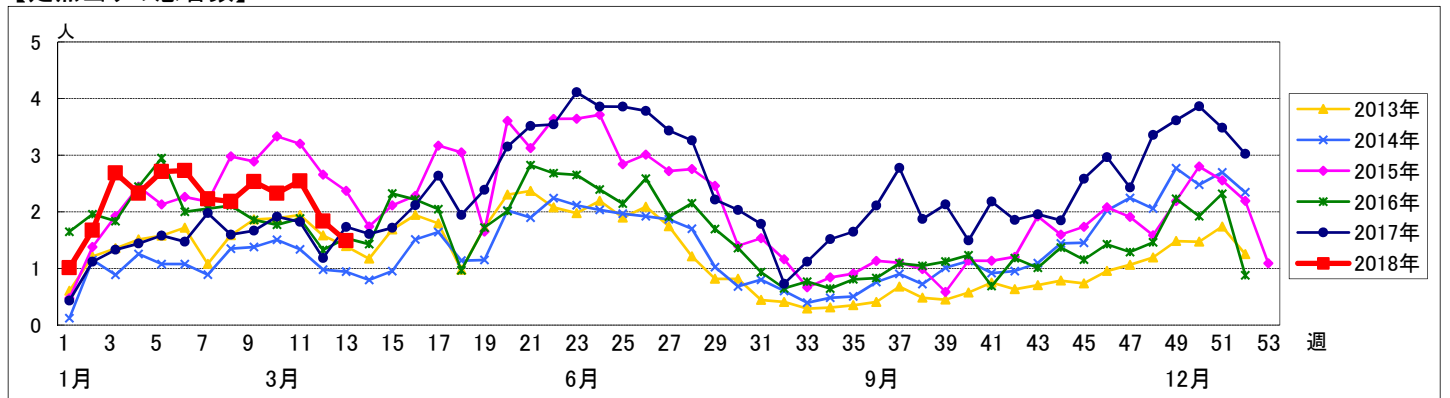


週 数		合計	年齢層別													
			~5ヶ月	~11ヶ月	1歳	2歳	3歳	4歳	5歳	6歳	7歳	8歳	9歳	10~14歳	15~19歳	20歳以上
第 9週	罹患数	238		1	5	17	19	35	26	29	23	24	16	29	1	13
	定点当り	2.53		0.01	0.05	0.18	0.20	0.37	0.28	0.31	0.24	0.26	0.17	0.31	0.01	0.14
第10週	罹患数	214		2	16	17	27	27	30	20	20	16	10	21	1	7
	定点当り	2.33		0.02	0.17	0.18	0.29	0.29	0.33	0.22	0.22	0.17	0.11	0.23	0.01	0.08
第11週	罹患数	229		1	11	9	18	35	32	30	29	20	13	22	1	8
	定点当り	2.54		0.01	0.12	0.10	0.20	0.39	0.36	0.33	0.32	0.22	0.14	0.24	0.01	0.09
第12週	罹患数	167		1	7	13	10	20	23	22	23	13	12	14	1	8
	定点当り	1.84		0.01	0.08	0.14	0.11	0.22	0.25	0.24	0.25	0.14	0.13	0.15	0.01	0.09
第13週	罹患数	137			5	13	13	14	14	24	15	11	7	13		8
	定点当り	1.49			0.05	0.14	0.14	0.15	0.15	0.26	0.16	0.12	0.08	0.14		0.09

## 【年齢層別5週分集計】



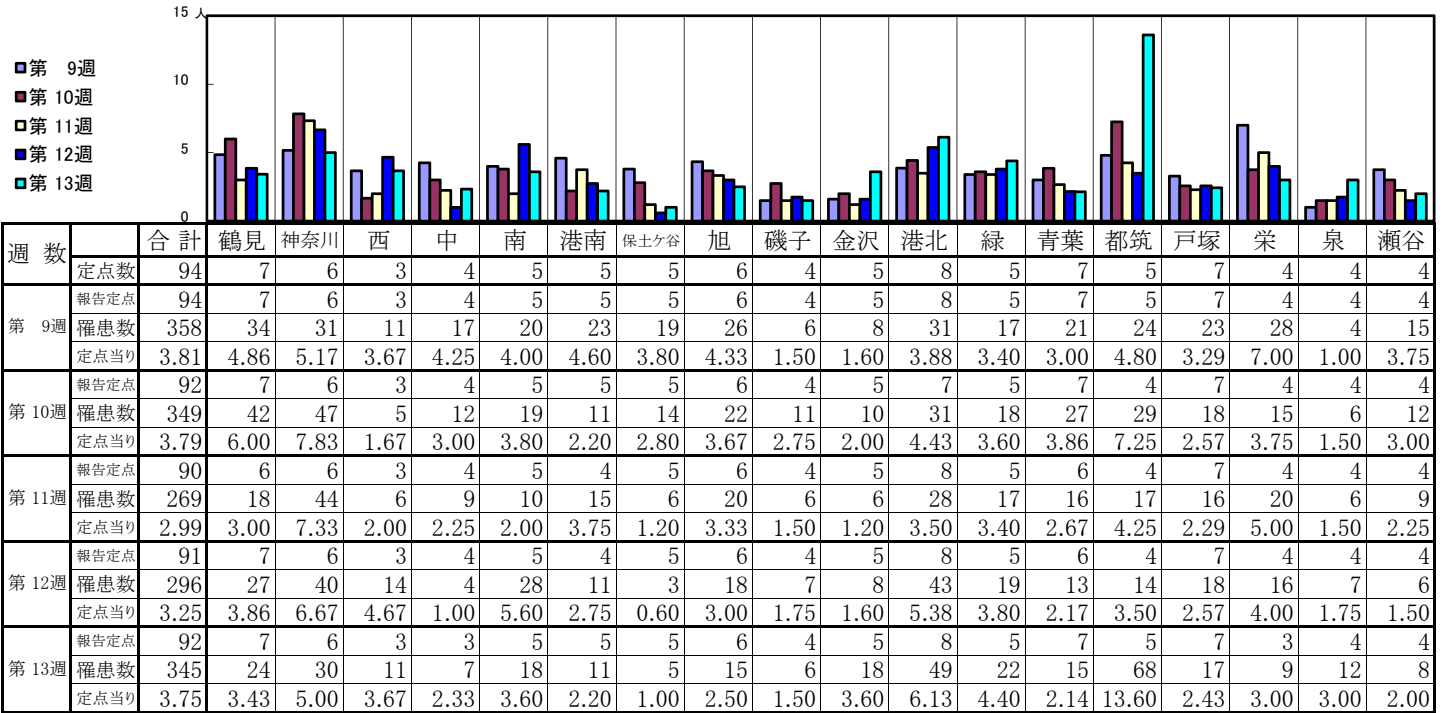
## 【定点当りの患者数】



# << 感染性胃腸炎 >>

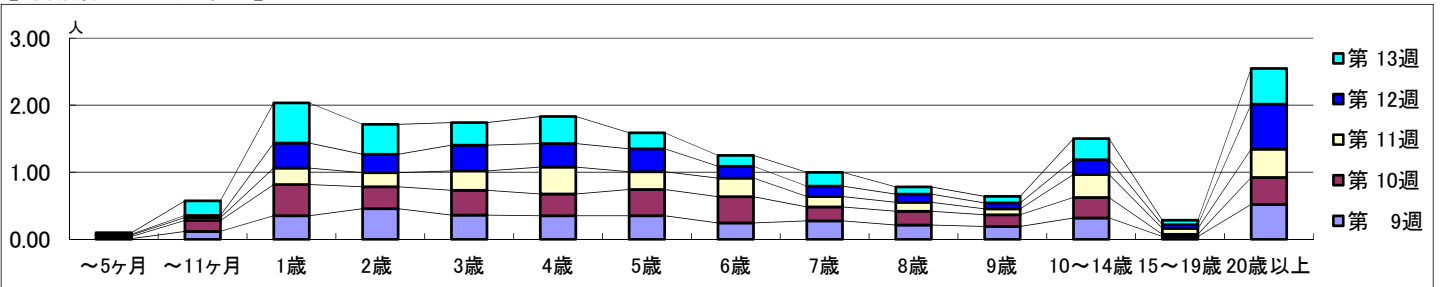
平成 30年 2月26日 ~ 4月 1日  
[平成 30年 第9週 ~ 第13週]

## 【区別・週別報告定点当り】

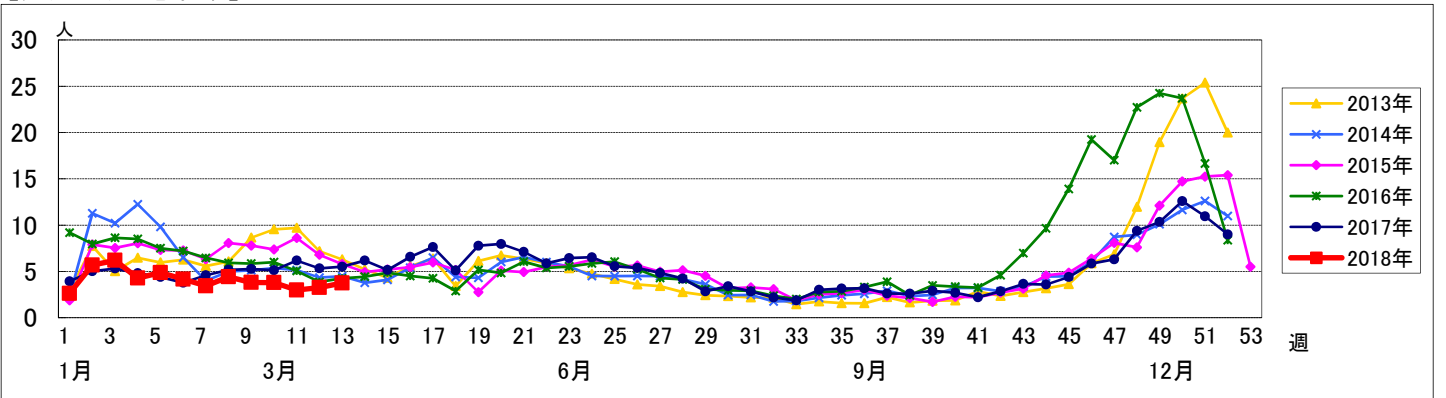


週数	合計	~5ヶ月	~11ヶ月	1歳	2歳	3歳	4歳	5歳	6歳	7歳	8歳	9歳	10~14歳	15~19歳	20歳以上
第9週	罹患数 358	1	11	33	43	34	33	33	23	26	20	18	30	4	49
第9週	定点当り 3.81	0.01	0.12	0.35	0.46	0.36	0.35	0.35	0.24	0.28	0.21	0.19	0.32	0.04	0.52
第10週	罹患数 349	3	15	43	30	34	30	36	36	19	19	16	28	3	37
第10週	定点当り 3.79	0.03	0.16	0.47	0.33	0.37	0.33	0.39	0.39	0.21	0.21	0.17	0.30	0.03	0.40
第11週	罹患数 269	2	4	22	19	26	36	24	25	14	12	8	31	8	38
第11週	定点当り 2.99	0.02	0.04	0.24	0.21	0.29	0.40	0.27	0.28	0.16	0.13	0.09	0.34	0.09	0.42
第12週	罹患数 296	1	3	34	25	35	32	31	16	14	11	8	20	5	61
第12週	定点当り 3.25	0.01	0.03	0.37	0.27	0.38	0.35	0.34	0.18	0.15	0.12	0.09	0.22	0.05	0.67
第13週	罹患数 345	2	20	55	41	31	37	22	15	19	10	9	29	6	49
第13週	定点当り 3.75	0.02	0.22	0.60	0.45	0.34	0.40	0.24	0.16	0.21	0.11	0.10	0.32	0.07	0.53

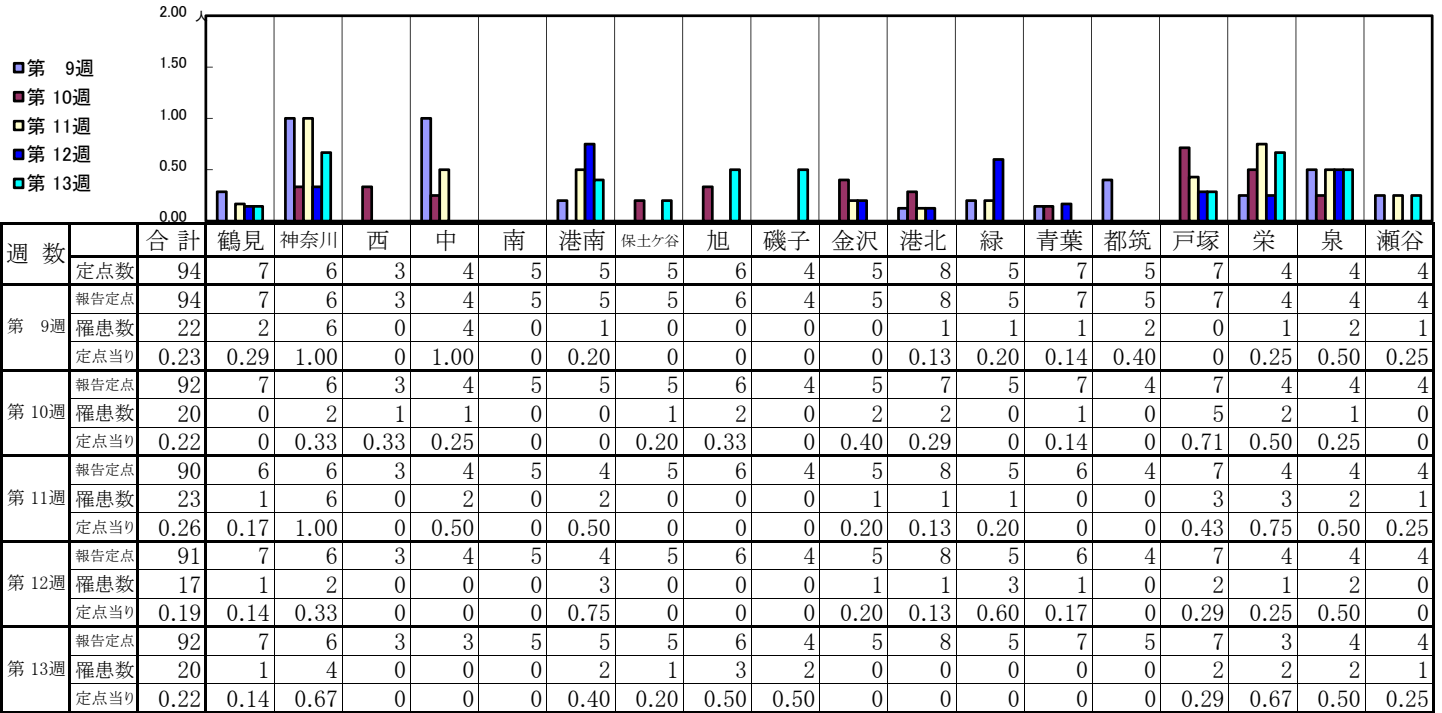
## 【年齢層別5週分集計】



## 【定点当りの患者数】

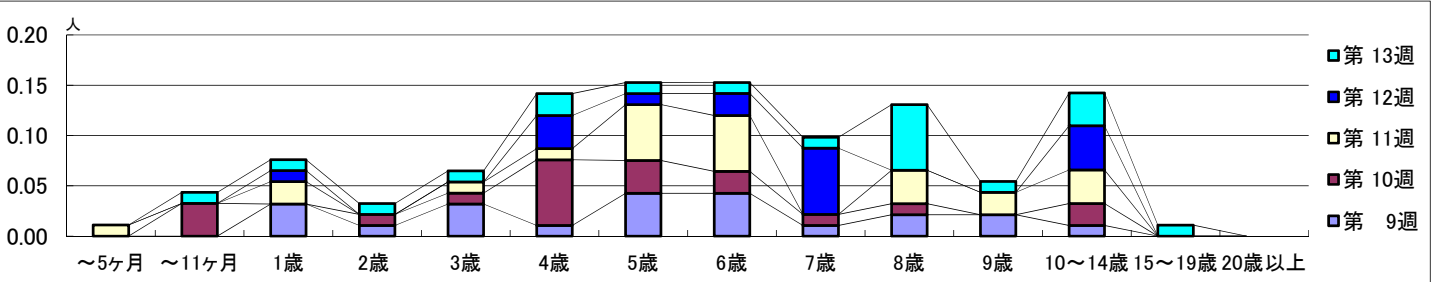


【区別・週別報告定点当り】

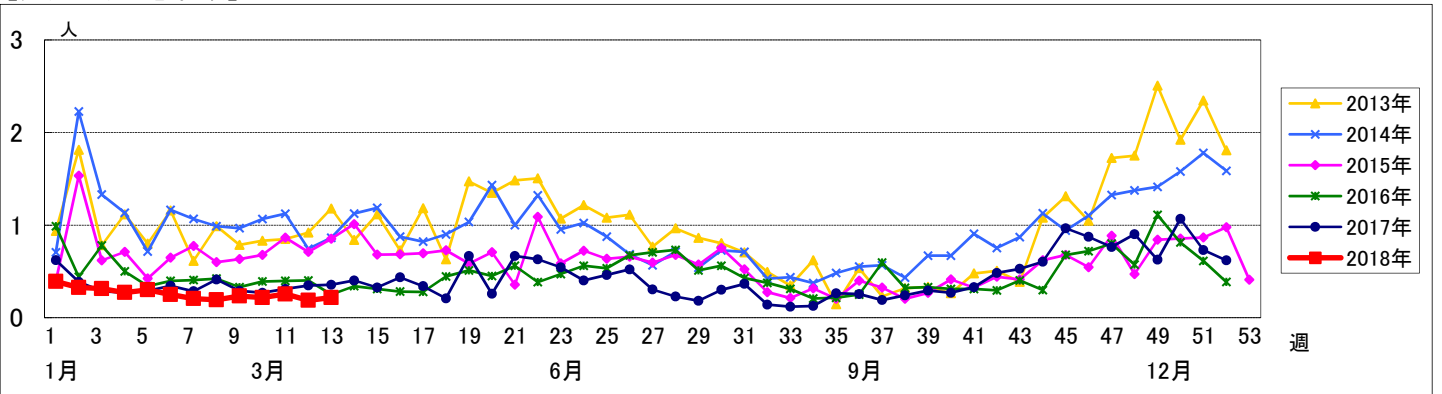


週 数		合計	~5ヶ月	~11ヶ月	年齢												
					1歳	2歳	3歳	4歳	5歳	6歳	7歳	8歳	9歳	10~14歳	15~19歳	20歳以上	
第 9週	罹患数	22			3	1	3	1	4	4	1	2	2	1			
	定点当り	0.23			0.03	0.01	0.03	0.01	0.04	0.04	0.01	0.02	0.02	0.01			
第10週	罹患数	20		3		1	1	6	3	2	1	1		2			
	定点当り	0.22		0.03		0.01	0.01	0.07	0.03	0.02	0.01	0.01		0.02			
第11週	罹患数	23	1		2		1	1	5	5		3	2	3			
	定点当り	0.26	0.01		0.02		0.01	0.01	0.06	0.06		0.03	0.02	0.03			
第12週	罹患数	17			1			3	1	2	6			4			
	定点当り	0.19			0.01			0.03	0.01	0.02	0.07			0.04			
第13週	罹患数	20		1	1	1	1	2	1	1	1	6	1	3	1		
	定点当り	0.22		0.01	0.01	0.01	0.01	0.02	0.01	0.01	0.01	0.07	0.01	0.03	0.01		

【年齢層別5週分集計】



【定点当りの患者数】



# << 手足口病 >>

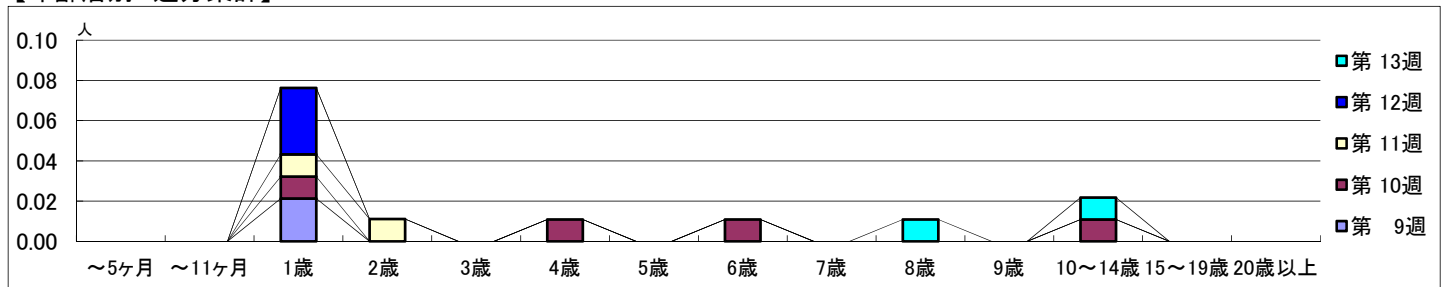
平成 30年 2月26日 ~ 4月 1日  
[平成 30年 第9週 ~ 第13週]

## 【区別・週別報告定点当り】

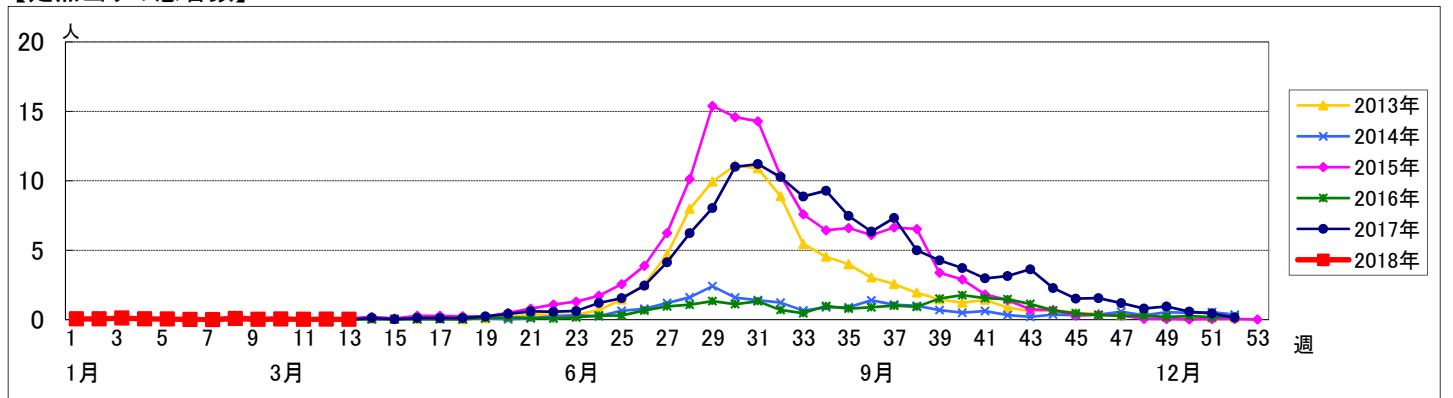
週数		合計	鶴見	神奈川	西	中	南	港南	保土ヶ谷	旭	磯子	金沢	港北	緑	青葉	都筑	戸塚	栄	泉	瀬谷
第9週	定点数	94	7	6	3	4	5	5	5	6	4	5	8	5	7	5	7	4	4	4
	報告定点	94	7	6	3	4	5	5	5	6	4	5	8	5	7	5	7	4	4	4
	罹患数	2	0	0	0	1	1	0	0	0	0	0	0	0	0	0	0	0	0	0
	定点当り	0.02	0	0	0	0.25	0.20	0	0	0	0	0	0	0	0	0	0	0	0	0
第10週	報告定点	92	7	6	3	4	5	5	5	6	4	5	7	5	7	4	7	4	4	4
	罹患数	4	0	1	0	0	0	0	0	0	1	0	1	0	0	0	1	0	0	0
	定点当り	0.04	0	0.17	0	0	0	0	0	0.25	0	0.14	0	0	0	0.14	0	0	0	0
	報告定点	90	6	6	3	4	5	4	5	6	4	5	8	5	6	4	7	4	4	4
第11週	報告定点	91	7	6	3	4	5	4	5	6	4	5	8	5	6	4	7	4	4	4
	罹患数	3	0	0	0	0	0	0	0	0	0	0	0	0	0	1	1	0	0	1
	定点当り	0.03	0	0	0	0	0	0	0	0	0	0	0	0	0	0.25	0.14	0	0	0.25
	報告定点	92	7	6	3	3	5	5	5	6	4	5	8	5	7	5	7	3	4	4
第12週	報告定点	92	7	6	3	3	5	5	5	6	4	5	8	5	7	5	7	3	4	4
	罹患数	2	0	0	0	0	0	0	0	0	0	0	0	1	0	0	1	0	0	0
	定点当り	0.02	0	0	0	0	0	0	0	0	0	0	0	0.20	0	0	0.14	0	0	0
	報告定点	94	7	6	3	4	5	5	5	6	4	5	8	5	7	5	7	4	4	4
第13週	報告定点	94	7	6	3	4	5	5	5	6	4	5	8	5	7	5	7	4	4	4
	罹患数	2	0	0	0	0	0	0	0	0	0	0	0	1	0	0	1	0	0	0
	定点当り	0.02	0	0	0	0	0	0	0	0	0	0	0	0.20	0	0	0.14	0	0	0
	報告定点	94	7	6	3	4	5	5	5	6	4	5	8	5	7	5	7	4	4	4

週数		合計	~5ヶ月	~11ヶ月	1歳	2歳	3歳	4歳	5歳	6歳	7歳	8歳	9歳	10~14歳	15~19歳	20歳以上
第9週	罹患数	2			2											
	定点当り	0.02			0.02											
第10週	罹患数	4			1			1		1				1		
	定点当り	0.04			0.01			0.01		0.01				0.01		
第11週	罹患数	2			1	1										
	定点当り	0.02			0.01	0.01										
第12週	罹患数	3			3											
	定点当り	0.03			0.03											
第13週	罹患数	2										1		1		
	定点当り	0.02										0.01		0.01		

## 【年齢層別5週分集計】



## 【定点当りの患者数】

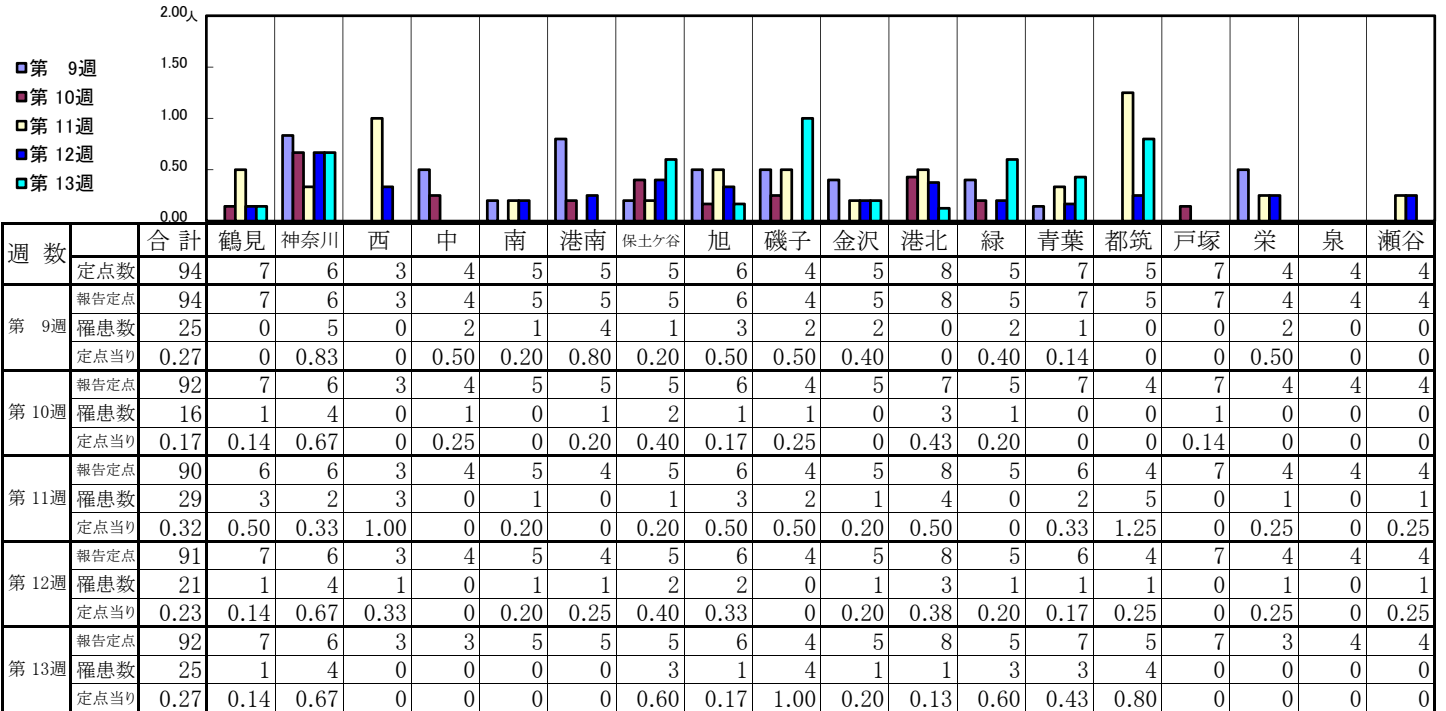




<< 伝染性紅斑 >>

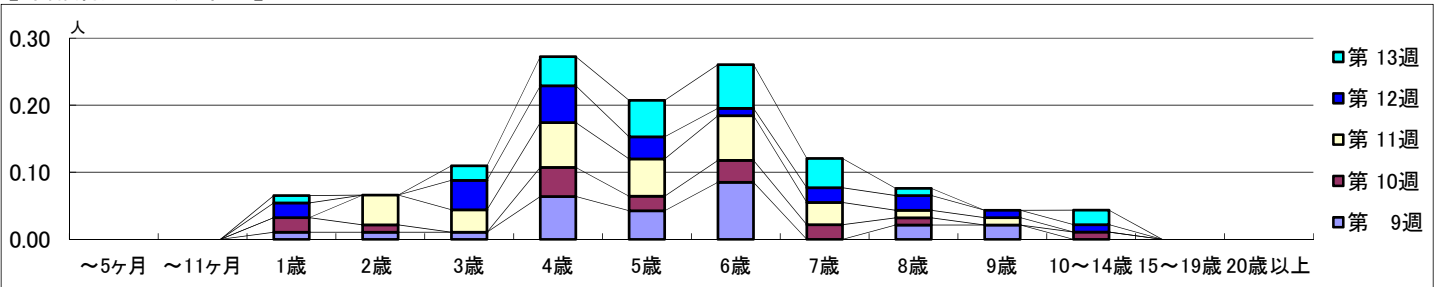
平成 30年 2月26日 ~ 4月 1日  
[平成 30年 第9週 ~ 第13週]

【区別・週別報告定点当り】

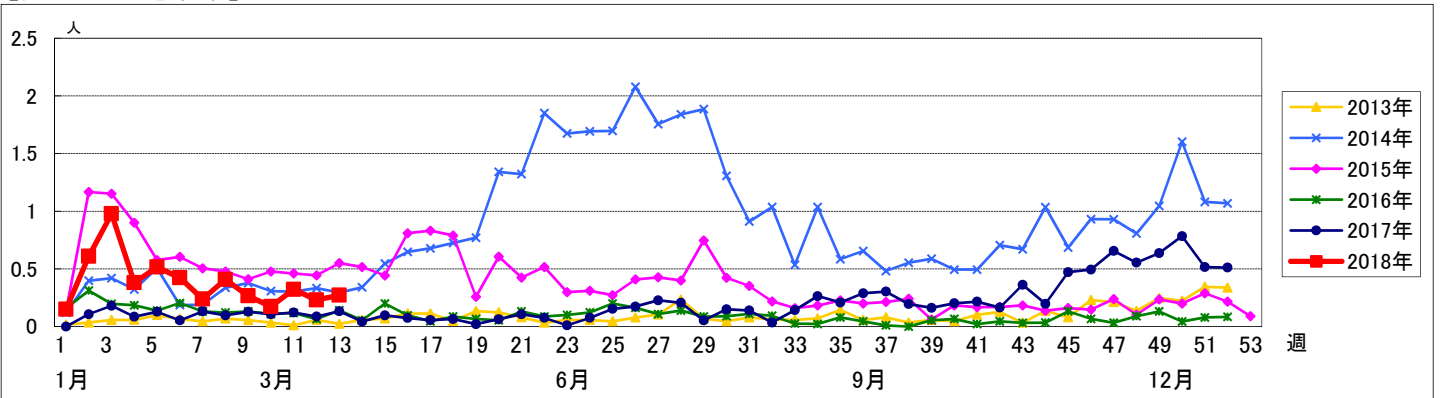


週 数		合計	~5ヶ月	~11ヶ月	年齢												
					1歳	2歳	3歳	4歳	5歳	6歳	7歳	8歳	9歳	10~14歳	15~19歳	20歳以上	
第 9週	罹患数	25			1	1	1	6	4	8		2	2				
	定点当り	0.27			0.01	0.01	0.01	0.06	0.04	0.09		0.02	0.02				
第10週	罹患数	16			2	1		4	2	3	2	1		1			
	定点当り	0.17			0.02	0.01		0.04	0.02	0.03	0.02	0.01		0.01			
第11週	罹患数	29				4	3	6	5	6	3	1	1				
	定点当り	0.32				0.04	0.03	0.07	0.06	0.07	0.03	0.01	0.01				
第12週	罹患数	21			2		4	5	3	1	2	2	1	1			
	定点当り	0.23			0.02		0.04	0.05	0.03	0.01	0.02	0.02	0.01	0.01			
第13週	罹患数	25			1		2	4	5	6	4	1		2			
	定点当り	0.27			0.01		0.02	0.04	0.05	0.07	0.04	0.01		0.02			

【年齢層別5週分集計】



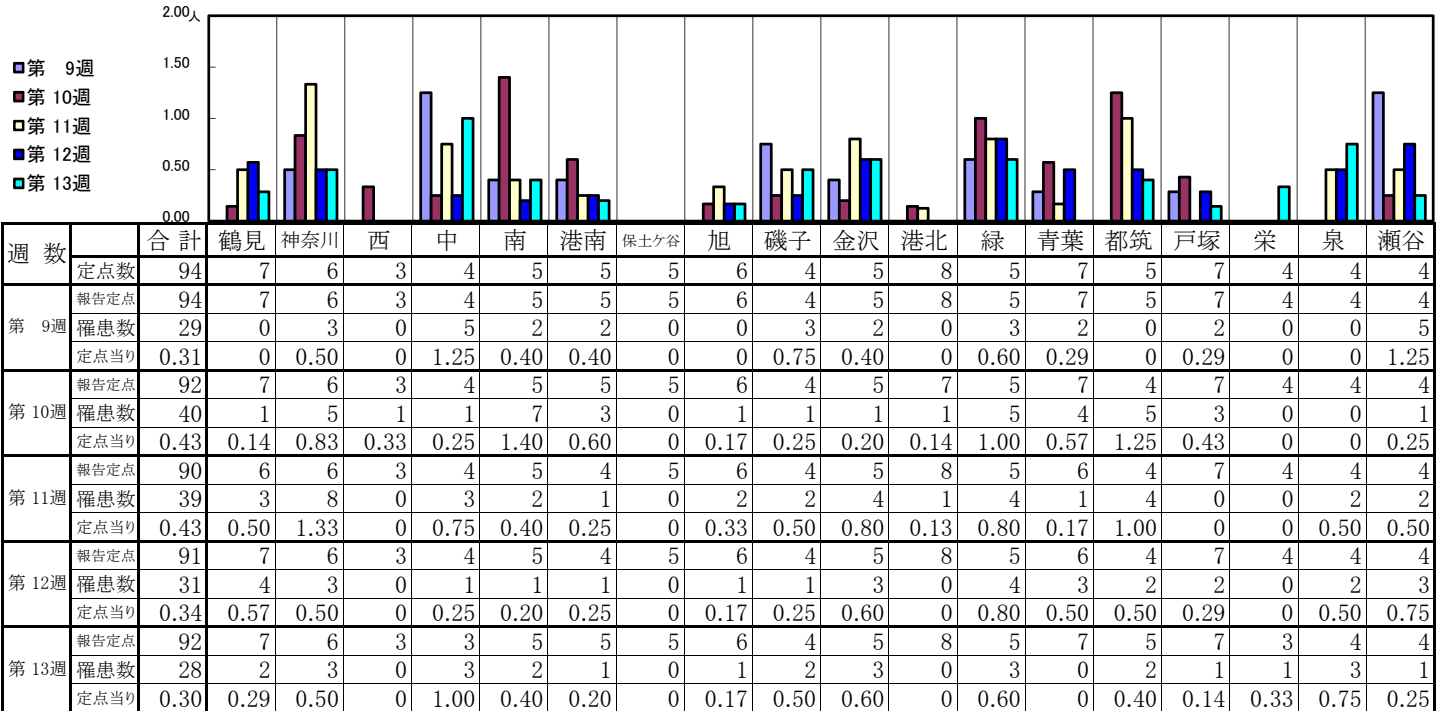
【定点当りの患者数】



# << 突発性発しん >>

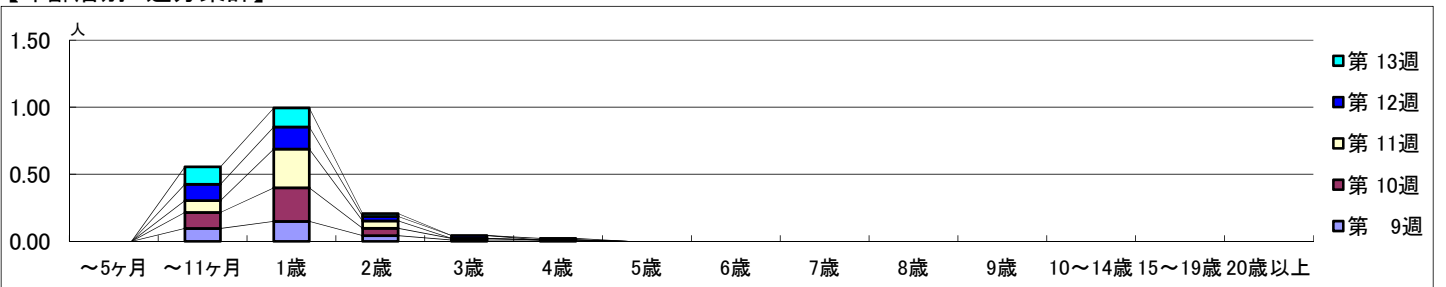
平成 30年 2月26日 ~ 4月 1日  
[平成 30年 第9週 ~ 第13週]

## 【区別・週別報告定点当り】

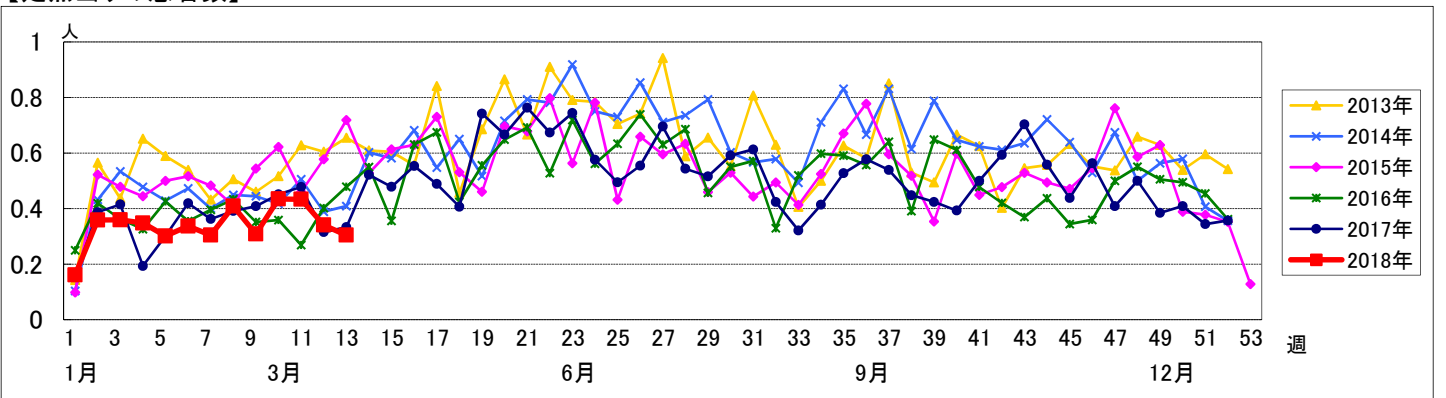


週 数		合計	年齢層別														
			~5ヶ月	~11ヶ月	1歳	2歳	3歳	4歳	5歳	6歳	7歳	8歳	9歳	10~14歳	15~19歳	20歳以上	
第 9週	罹患数	29		9	14	4	1	1									
	定点当り	0.31		0.10	0.15	0.04	0.01	0.01									
第10週	罹患数	40		11	23	5	1										
	定点当り	0.43		0.12	0.25	0.05	0.01										
第11週	罹患数	39		8	26	5											
	定点当り	0.43		0.09	0.29	0.06											
第12週	罹患数	31		11	15	3	2										
	定点当り	0.34		0.12	0.16	0.03	0.02										
第13週	罹患数	28		12	13	2		1									
	定点当り	0.30		0.13	0.14	0.02		0.01									

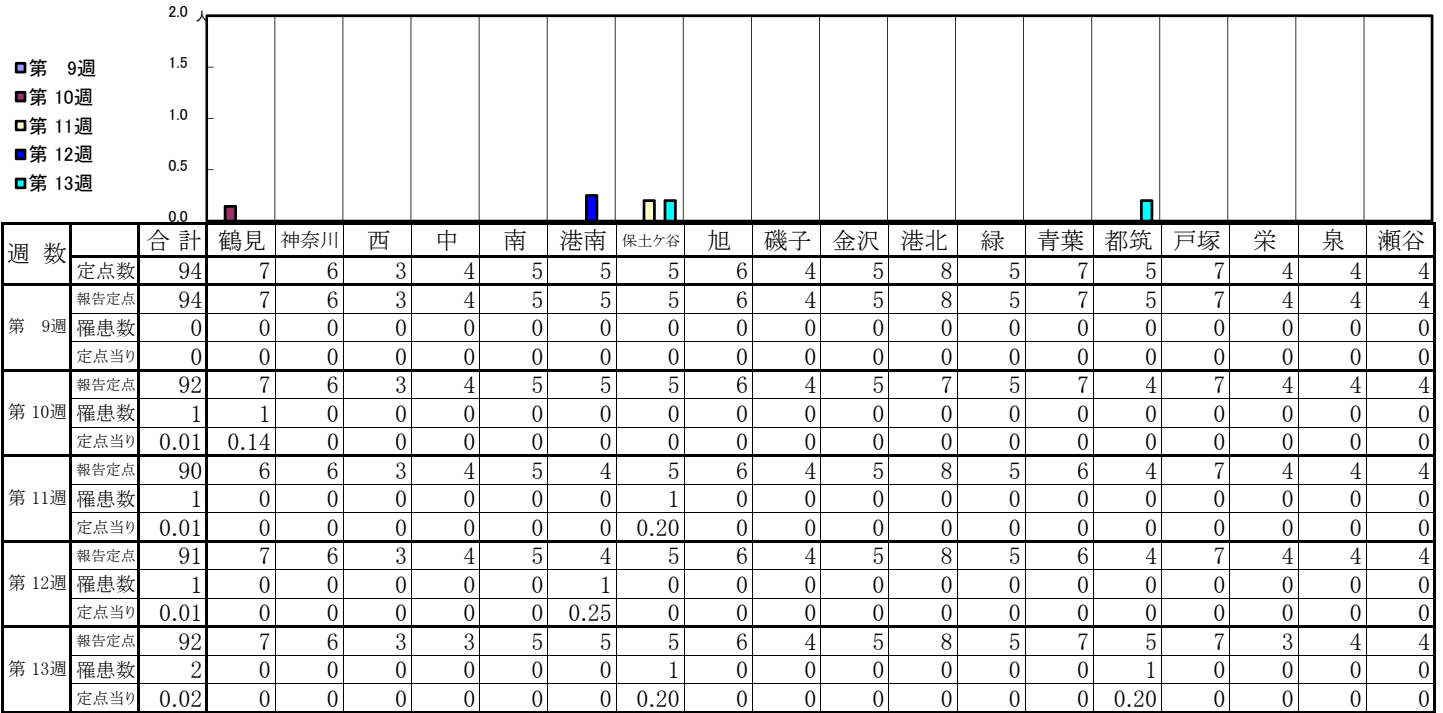
## 【年齢層別5週分集計】



## 【定点当りの患者数】

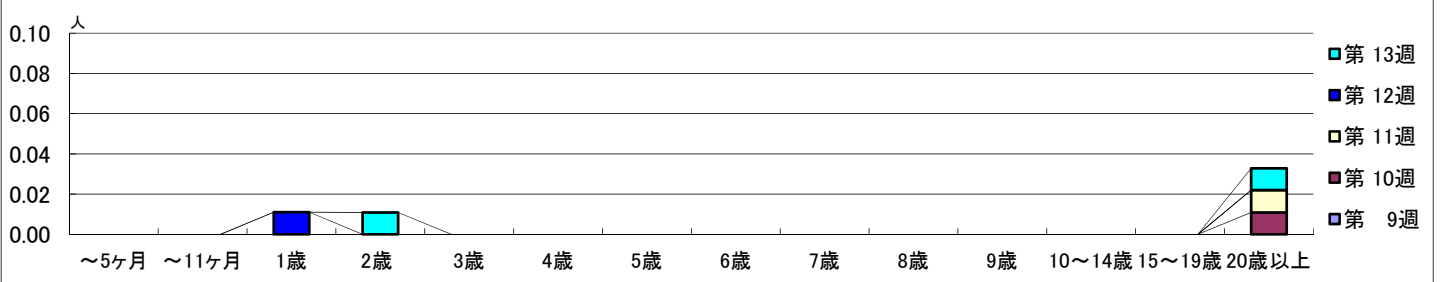


【区別・週別報告定点当り】

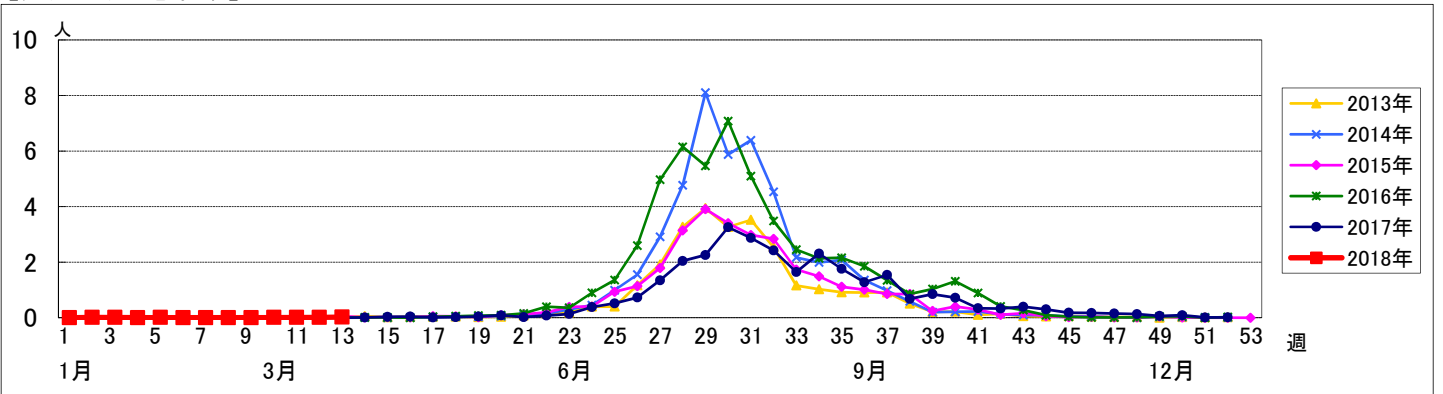


週数	合計	~5ヶ月	~11ヶ月	1歳	2歳	3歳	4歳	5歳	6歳	7歳	8歳	9歳	10~14歳	15~19歳	20歳以上
第9週	0														
第10週	1														1
第11週	1														1
第12週	1			1											
第13週	2				1										1

【年齢層別5週分集計】



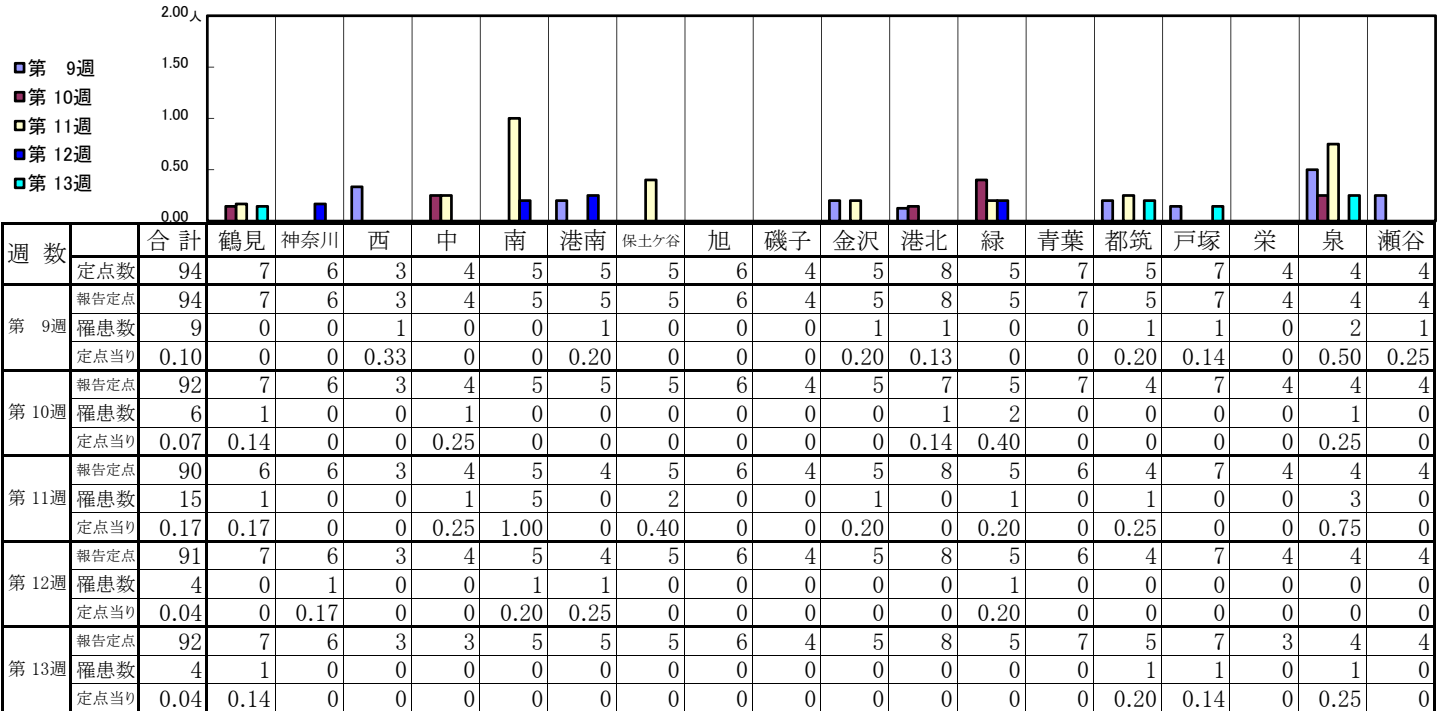
【定点当りの患者数】



<< 流行性耳下腺炎 >>

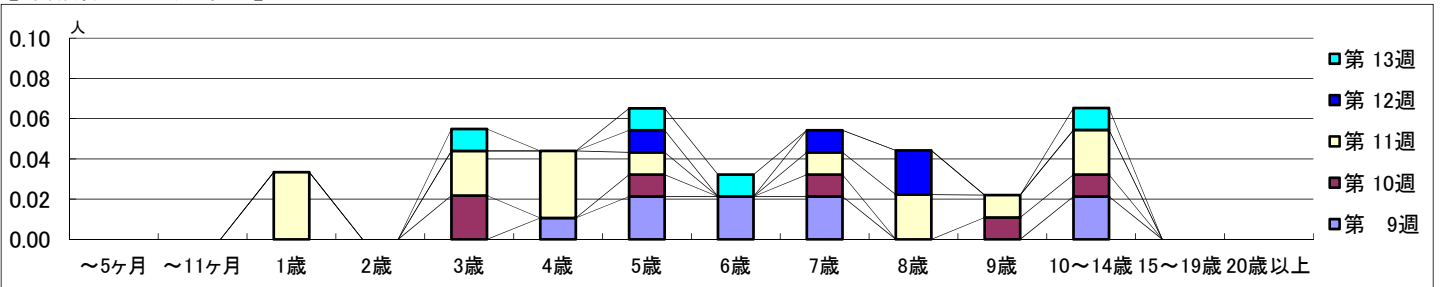
平成 30年 2月26日 ~ 4月 1日  
[平成 30年 第9週 ~ 第13週]

【区別・週別報告定点当り】

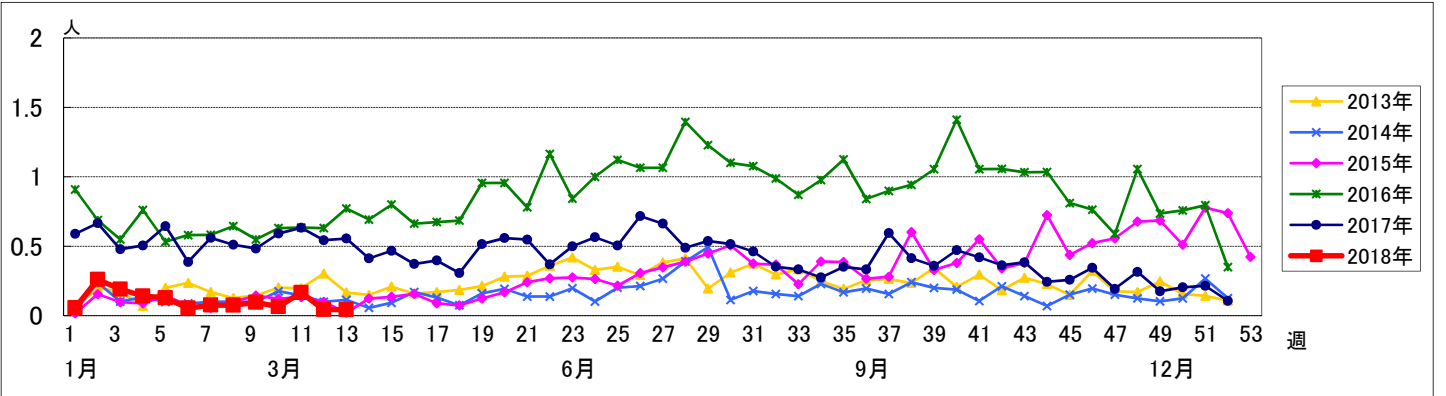


週 数		合計	~5ヶ月	~11ヶ月	年齢												
					1歳	2歳	3歳	4歳	5歳	6歳	7歳	8歳	9歳	10~14歳	15~19歳	20歳以上	
第 9週	罹患数	9						1	2	2	2				2		
	定点当り	0.10						0.01	0.02	0.02	0.02				0.02		
第10週	罹患数	6				2			1		1			1	1		
	定点当り	0.07				0.02			0.01		0.01			0.01	0.01		
第11週	罹患数	15			3		2	3	1		1	2	1	2			
	定点当り	0.17			0.03		0.02	0.03	0.01		0.01	0.02	0.01	0.02			
第12週	罹患数	4							1		1	2					
	定点当り	0.04							0.01		0.01	0.02					
第13週	罹患数	4				1			1	1				1			
	定点当り	0.04				0.01			0.01	0.01				0.01			

【年齢層別5週分集計】



【定点当りの患者数】



# << 急性出血性結膜炎 >>

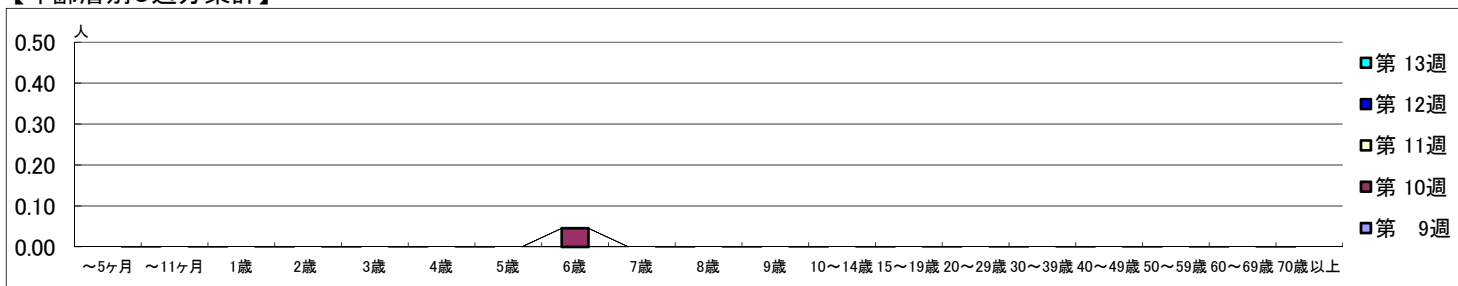
平成 30年 2月26日 ~ 4月 1日  
[平成 30年 第9週 ~ 第13週]

## 【区別・週別報告定点当り】

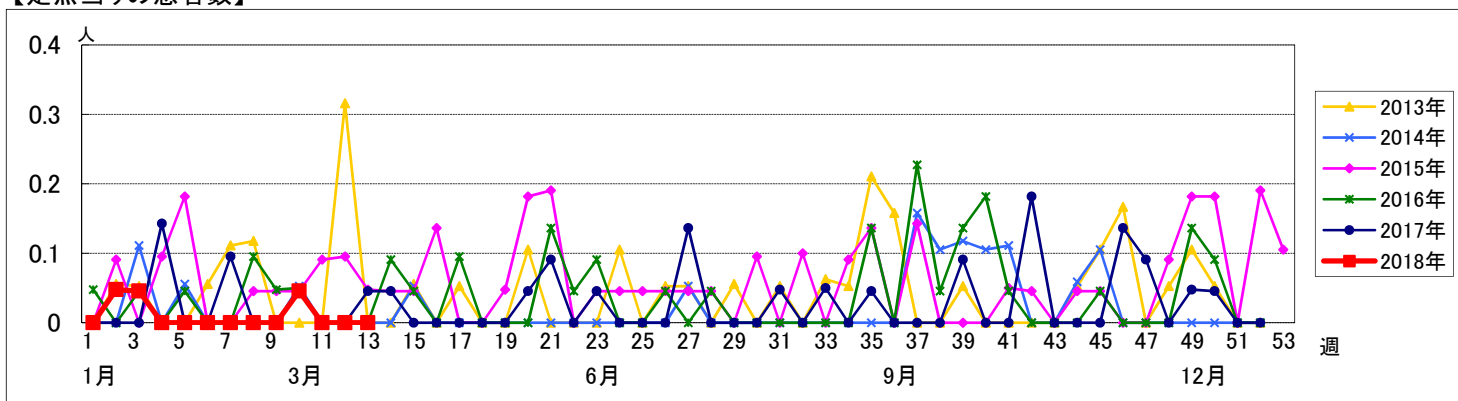
週数		区別																		
		合計	鶴見	神奈川	西	中	南	港南	保土ヶ谷	旭	磯子	金沢	港北	緑	青葉	都筑	戸塚	栄	泉	瀬谷
第 9週	定点数	22	2	1	1	1	1	1	1	1	1	1	2	1	2	1	2	1	1	1
	報告定点	22	2	1	1	1	1	1	1	1	1	1	2	1	2	1	2	1	1	1
	罹患数	0	0	0	0	0	0	0	0	0	0	0	0	0	0	0	0	0	0	0
	定点当り	0	0	0	0	0	0	0	0	0	0	0	0	0	0	0	0	0	0	0
第 10週	報告定点	22	2	1	1	1	1	1	1	1	1	1	2	1	2	1	2	1	1	1
	罹患数	1	0	0	0	0	0	0	0	0	0	0	1	0	0	0	0	0	0	0
	定点当り	0.05	0	0	0	0	0	0	0	0	0	0	0.50	0	0	0	0	0	0	0
	報告定点	21	2	1	1	1	1	1	1	1	1	1	2	1	2	1	2	1	1	1
第 11週	報告定点	22	2	1	1	1	1	1	1	1	1	1	2	1	2	1	2	1	1	1
	罹患数	0	0	0	0	0	0	0	0	0	0	0	0	0	0	0	0	0	0	0
	定点当り	0	0	0	0	0	0	0	0	0	0	0	0	0	0	0	0	0	0	0
	報告定点	22	2	1	1	1	1	1	1	1	1	1	2	1	2	1	2	1	1	1
第 12週	報告定点	22	2	1	1	1	1	1	1	1	1	1	2	1	2	1	2	1	1	1
	罹患数	0	0	0	0	0	0	0	0	0	0	0	0	0	0	0	0	0	0	0
	定点当り	0	0	0	0	0	0	0	0	0	0	0	0	0	0	0	0	0	0	0
	報告定点	22	2	1	1	1	1	1	1	1	1	1	2	1	2	1	2	1	1	1
第 13週	報告定点	22	2	1	1	1	1	1	1	1	1	1	2	1	2	1	2	1	1	1
	罹患数	0	0	0	0	0	0	0	0	0	0	0	0	0	0	0	0	0	0	0
	定点当り	0	0	0	0	0	0	0	0	0	0	0	0	0	0	0	0	0	0	0

週数		合計	~5ヶ月	~11ヶ月	1歳	2歳	3歳	4歳	5歳	6歳	7歳	8歳	9歳	10~14歳	15~19歳	20~29歳	30~39歳	40~49歳	50~59歳	60~69歳	70歳以上	
			第 9週	罹患数	0																	
第 10週	罹患数	1								1												
	定点当り	0.05								0.05												
第 11週	罹患数	0																				
	定点当り	0																				
第 12週	罹患数	0																				
	定点当り	0																				
第 13週	罹患数	0																				
	定点当り	0																				

## 【年齢層別5週分集計】



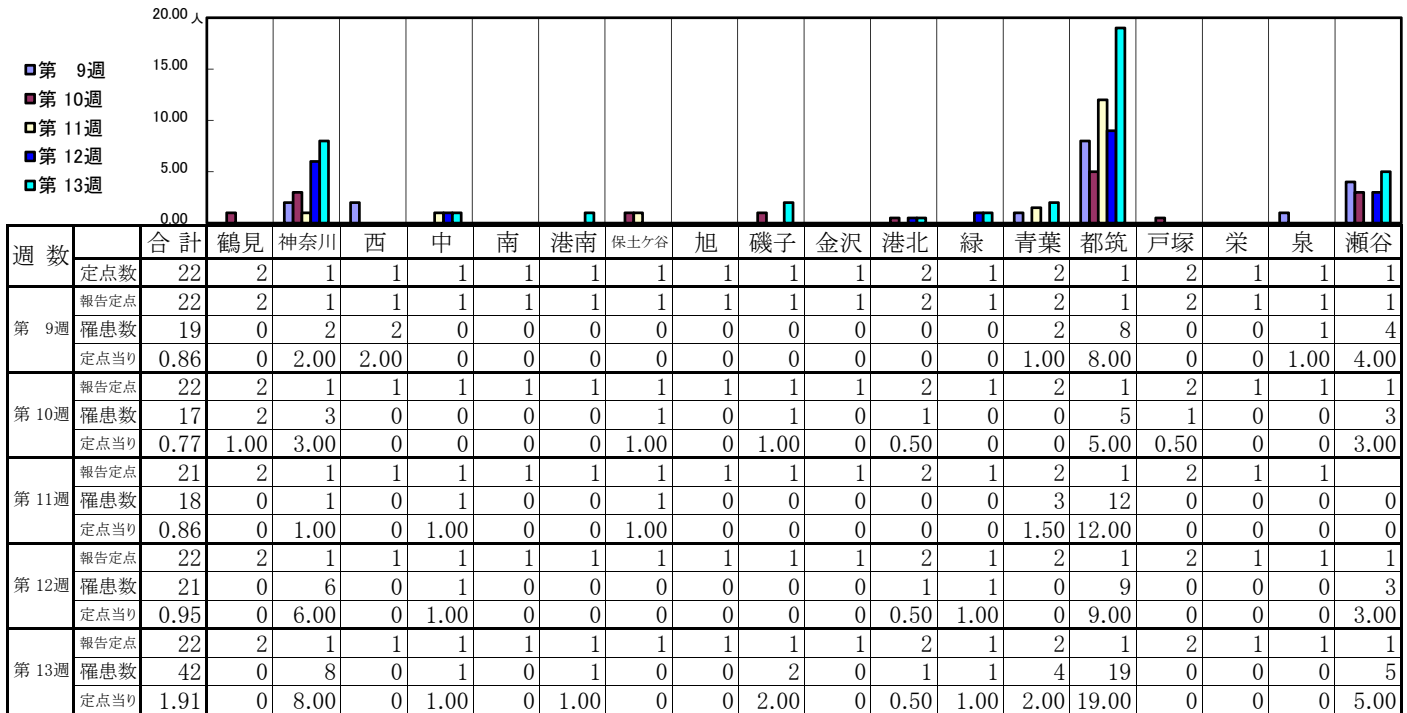
## 【定点当りの患者数】



# << 流行性角結膜炎 >>

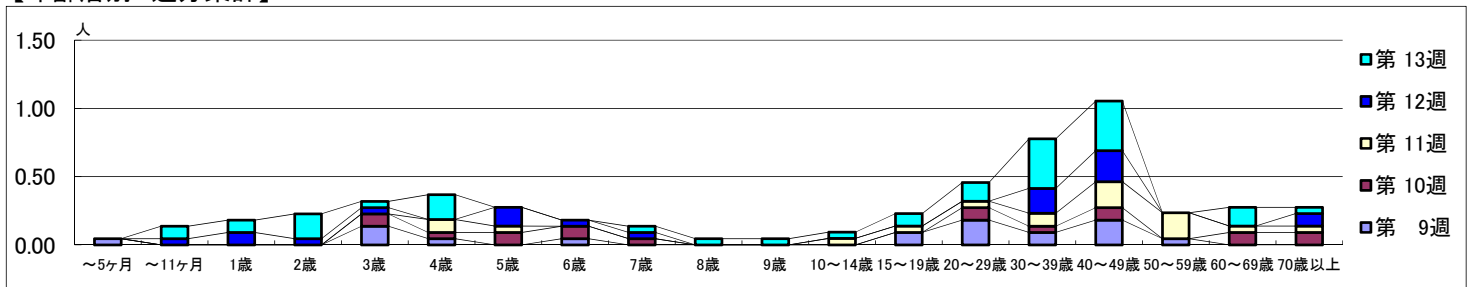
平成 30年 2月26日 ~ 4月 1日  
[平成 30年 第9週 ~ 第13週]

## 【区別・週別報告定点当り】



週数		合計	年齢層別																		
			~5ヶ月	~11ヶ月	1歳	2歳	3歳	4歳	5歳	6歳	7歳	8歳	9歳	10~14歳	15~19歳	20~29歳	30~39歳	40~49歳	50~59歳	60~69歳	70歳以上
第9週	罹患数	19	1				3	1			1				2	4	2	4	1		
	定点当り	0.86	0.05				0.14	0.05			0.05				0.09	0.18	0.09	0.18	0.05		
第10週	罹患数	17				2	1	2	2	1					2	1	2			2	2
	定点当り	0.77				0.09	0.05	0.09	0.09	0.05					0.09	0.05	0.09			0.09	0.09
第11週	罹患数	18					2	1					1	1	1	2	4	4	1	1	
	定点当り	0.86					0.10	0.05					0.05	0.05	0.05	0.10	0.19	0.19	0.05	0.05	
第12週	罹患数	21		1	2	1	1		3	1	1					4	5			2	
	定点当り	0.95		0.05	0.09	0.05	0.05		0.14	0.05	0.05					0.18	0.23			0.09	
第13週	罹患数	42		2	2	4	1	4		1	1	1	1	2	3	8	8		3	1	
	定点当り	1.91		0.09	0.09	0.18	0.05	0.18		0.05	0.05	0.05	0.05	0.09	0.14	0.36	0.36		0.14	0.05	

## 【年齢層別5週分集計】



## 【定点当りの患者数】

