
















疾病別 警報・注意報 発生状況

平成30年第47週

	インフルエンザ	RSウイルス感染症	咽頭結膜熱	A群溶血性レンサ球菌咽頭炎	感染性胃腸炎	水痘	手足口病	伝染性紅斑	突発性発しん	ヘルパンギーナ	流行性耳下腺炎	急性出血性結膜炎	流行性角結膜炎
警報レベル 	30		3	8	20	2	5	2		6	6	1	8
終息基準値 	10		1	4	12	1	2	1		2	2	0.1	4
注意報レベル 	10					1					3		
横浜市	0.73	0.17	0.42	2.16	5.65	0.40	0.70	1.60	0.34	0.09	0.18	-	1.00
鶴見	0.22	-	0.14	0.86	8.57	0.14	0.57	1.00	0.57	-	0.14	-	0.50
神奈川	2.88	0.33	0.33	1.67	10.67	-	2.00	0.50	0.67	-	-	-	1.00
西	-	0.67	-	2.67	2.33		-	-	0.33	-	0.33	-	-
中	0.43	0.25	-	2.25	1.75	0.50	0.50	0.75	0.25	1.00	-	-	-
南	-	-	0.25	1.50	2.50	0.25	0.25	1.00	0.50	-	-	-	-
港南	0.25	0.40	1.00	1.80	5.00		0.80		-	0.40	1.00	-	-
保土ヶ谷	0.38	0.20	1.00	1.60	2.00	-	-	1.40	-	-	-	-	2.00
旭	0.30	-	-	0.50	5.67	0.17	0.17	0.67	0.17	-	0.17	-	-
磯子	-	0.25		2.50	2.75	0.75	1.75	0.75	-	-	0.25	-	1.00
金沢	0.13	0.40	0.20	4.20	3.00	0.60	0.20		0.20	-	-	-	1.00
港北	1.69	0.13	0.63	2.50	4.13	0.75	0.63	0.25	0.13	-	0.13	-	1.50
緑	-	0.60	0.40	2.80	13.80		0.60		1.20	0.20	0.60	-	5.00
青葉	0.33	-	0.17	1.83	6.33	0.17	0.17		0.33	0.17	-	-	-
都筑	0.29	-	0.40		4.20	0.40	0.60		0.40	-	0.60	-	2.00
戸塚	0.80	-	0.29	1.29	4.86	-	1.29		0.14	-	-	-	1.00
栄	0.17	0.25	-	2.25	2.75	-	2.25	1.25	-	-	-	-	-
泉	0.86	-	0.50	4.00	7.00	0.25	0.50		0.75	-	0.25	-	-
瀬谷	3.43	-	-	2.25	4.00	-	-		0.50	-	-	-	3.00

(-: 定点当たり0.00) (…: 未報告)

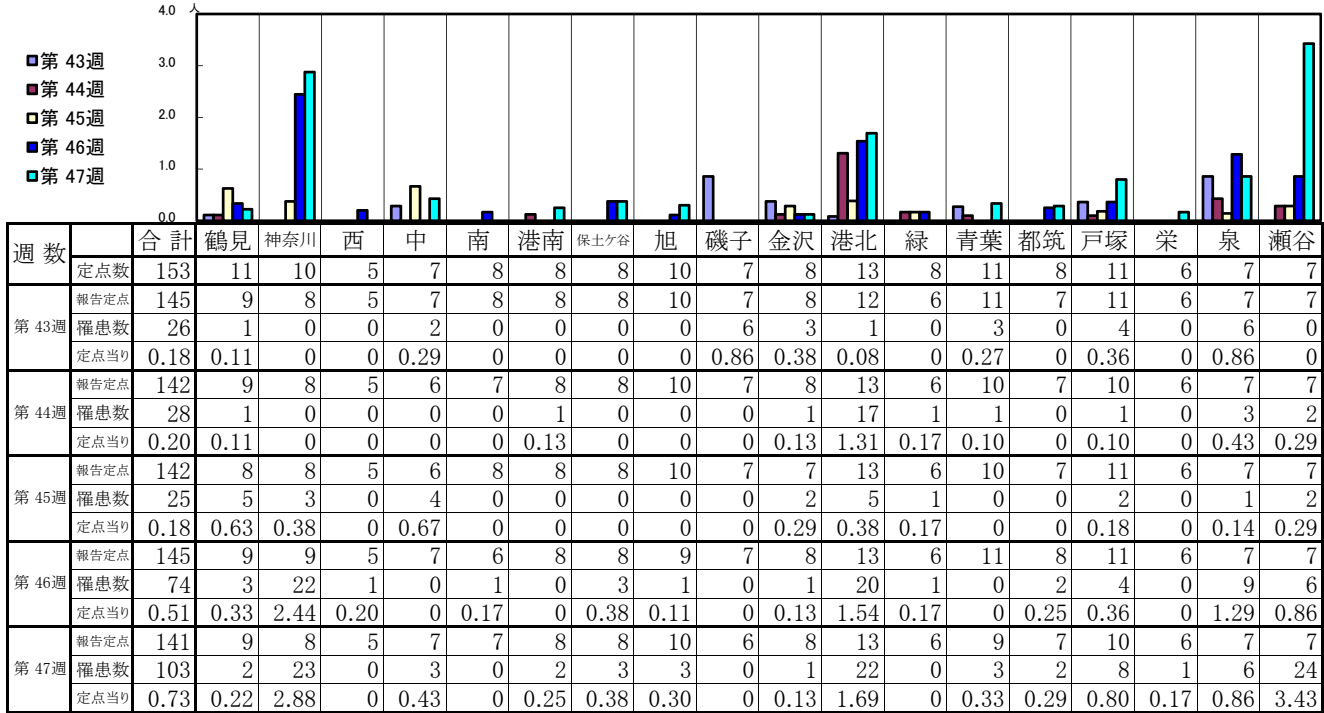
-  報告定点当たりの値が警報レベル もしくは警報レベル継続中です
-  報告定点当たりの値が注意報レベルに達しています

(この数字は集計時点のもので、翌週以降変動することもあります)

<< インフルエンザ >>

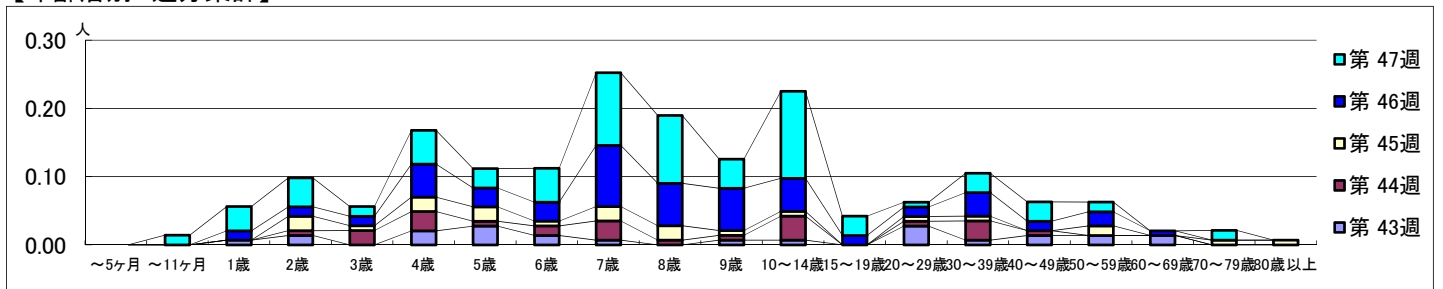
平成 30年10月22日 ~ 11月25日
[平成 30年 第43週 ~ 第47週]

【区別・週別報告定点当り】

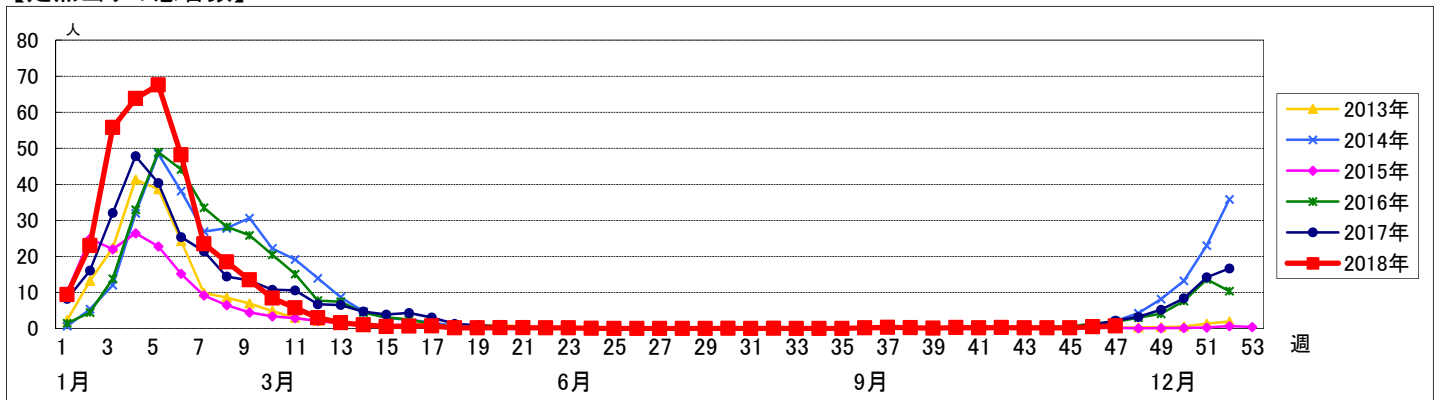


週数	合計	~5ヶ月	~11ヶ月	1歳	2歳	3歳	4歳	5歳	6歳	7歳	8歳	9歳	10~14歳	15~19歳	20~29歳	30~39歳	40~49歳	50~59歳	60~69歳	70~79歳	80歳以上
第43週	26			1	2		3	4	2	1		1	1		4	1	2	2	2		
第44週	28				1	3	4	1	2	4	1	1	5		1	4	1				
第45週	25				3	1	3	3	1	3	3	1	1		1	1		2		1	1
第46週	74			2	2	2	7	4	4	13	9	9	7	2	2	5	2	3	1		
第47週	103			2	5	6	2	7	4	7	15	14	6	18	4	1	4	4	2		2

【年齢層別5週分集計】



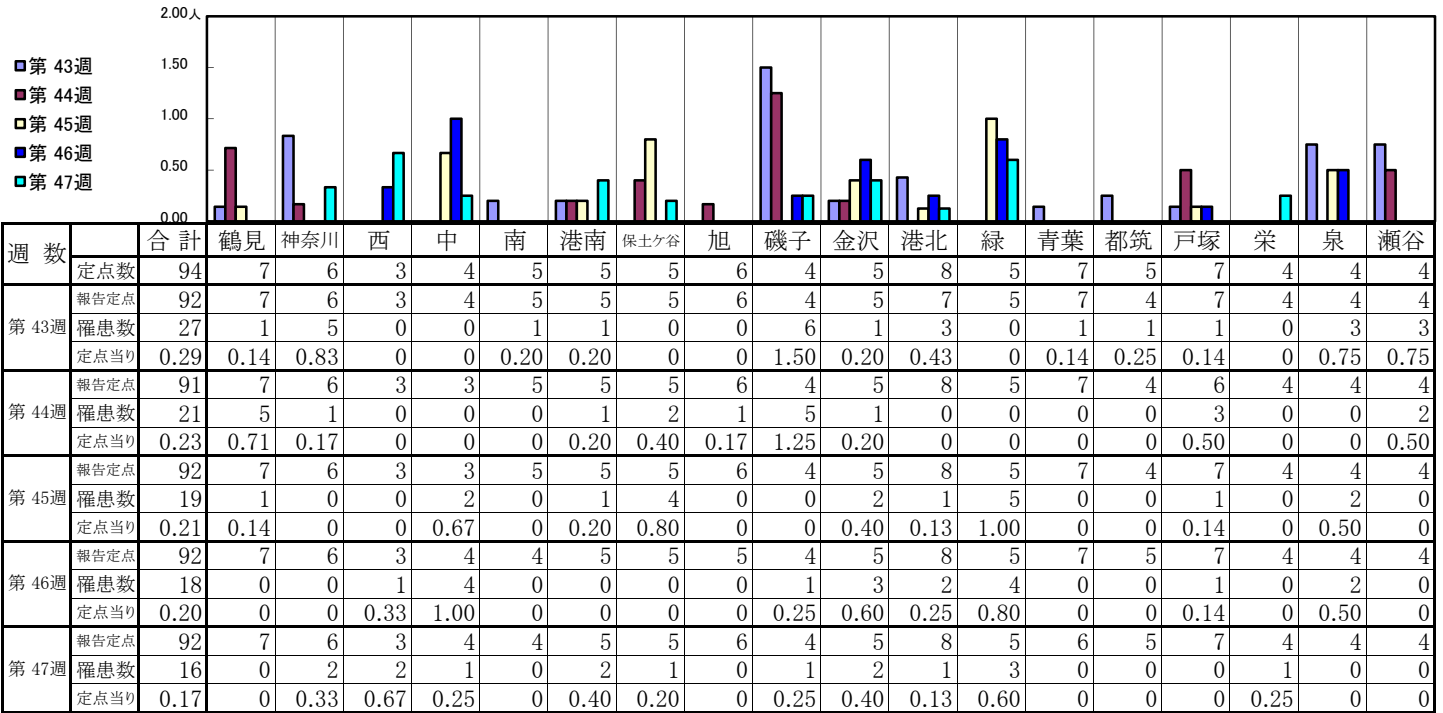
【定点当りの患者数】



<< RSウイルス感染症 >>

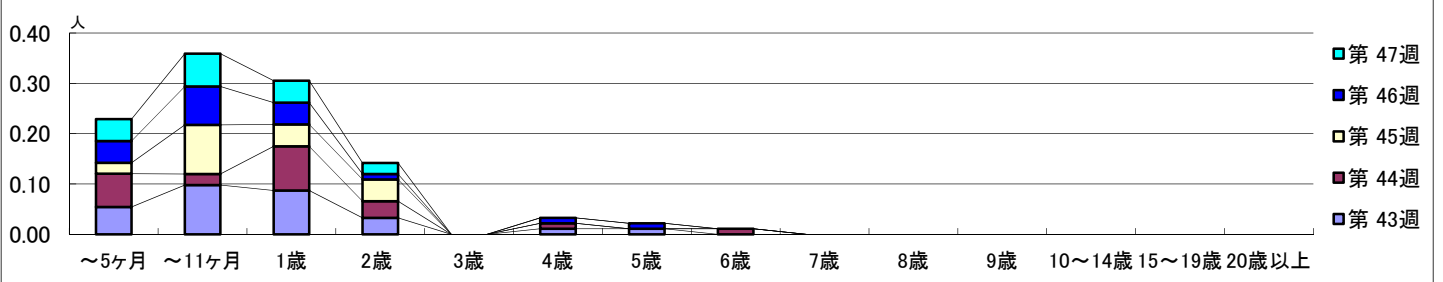
平成 30年10月22日 ~ 11月25日
[平成 30年 第43週 ~ 第47週]

【区別・週別報告定点当り】

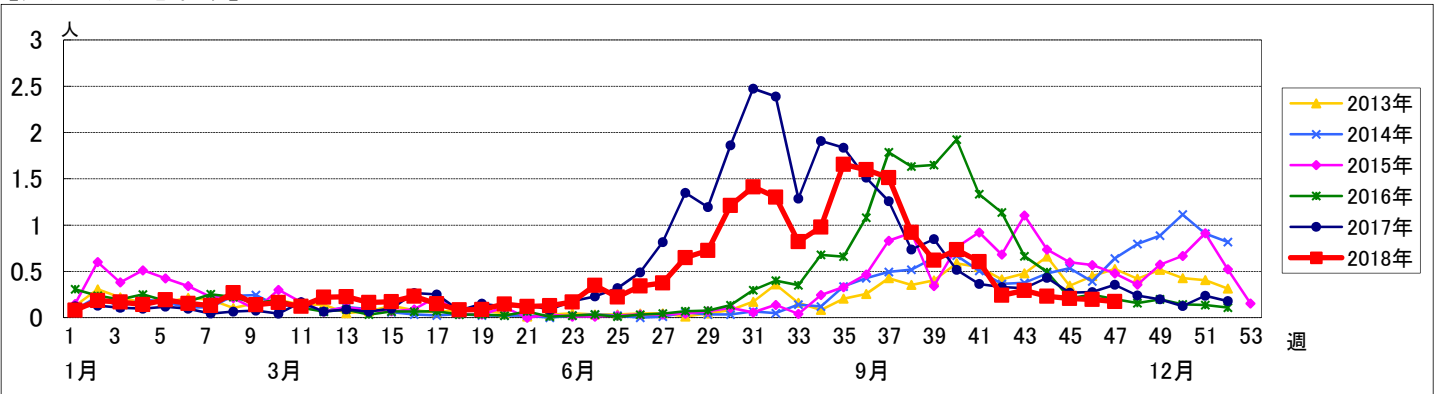


週数	合計	~5ヶ月	~11ヶ月	1歳	2歳	3歳	4歳	5歳	6歳	7歳	8歳	9歳	10~14歳	15~19歳	20歳以上
第43週	罹患数 27	5	9	8	3		1	1							
第43週	定点当り 0.29	0.05	0.10	0.09	0.03		0.01	0.01							
第44週	罹患数 21	6	2	8	3		1		1						
第44週	定点当り 0.23	0.07	0.02	0.09	0.03		0.01		0.01						
第45週	罹患数 19	2	9	4	4										
第45週	定点当り 0.21	0.02	0.10	0.04	0.04										
第46週	罹患数 18	4	7	4	1		1	1							
第46週	定点当り 0.20	0.04	0.08	0.04	0.01		0.01	0.01							
第47週	罹患数 16	4	6	4	2										
第47週	定点当り 0.17	0.04	0.07	0.04	0.02										

【年齢層別5週分集計】



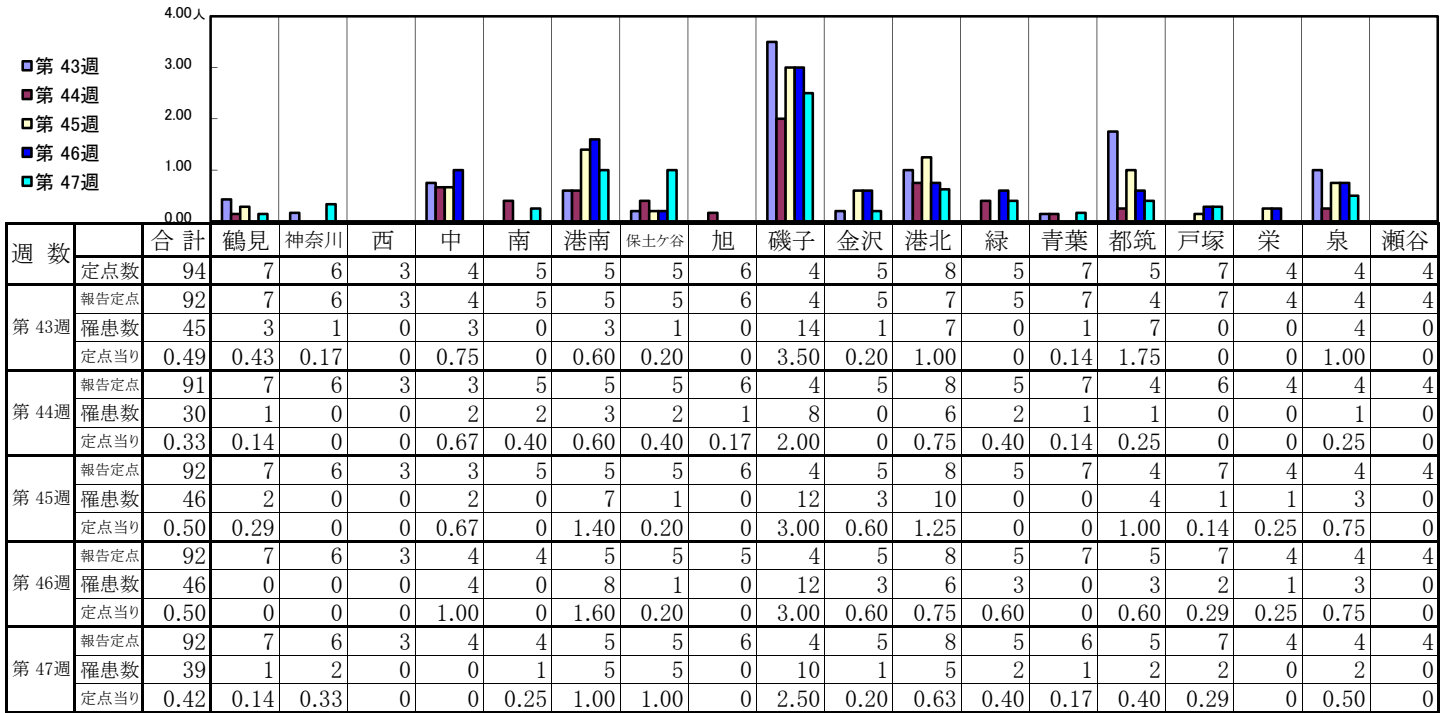
【定点当りの患者数】



<< 咽頭結膜熱 >>

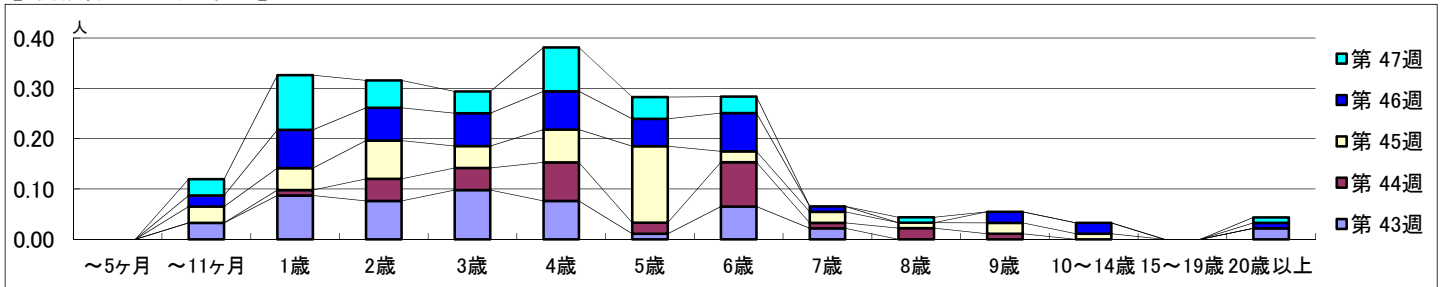
平成 30年10月22日 ~ 11月25日
[平成 30年 第43週 ~ 第47週]

【区別・週別報告定点当り】

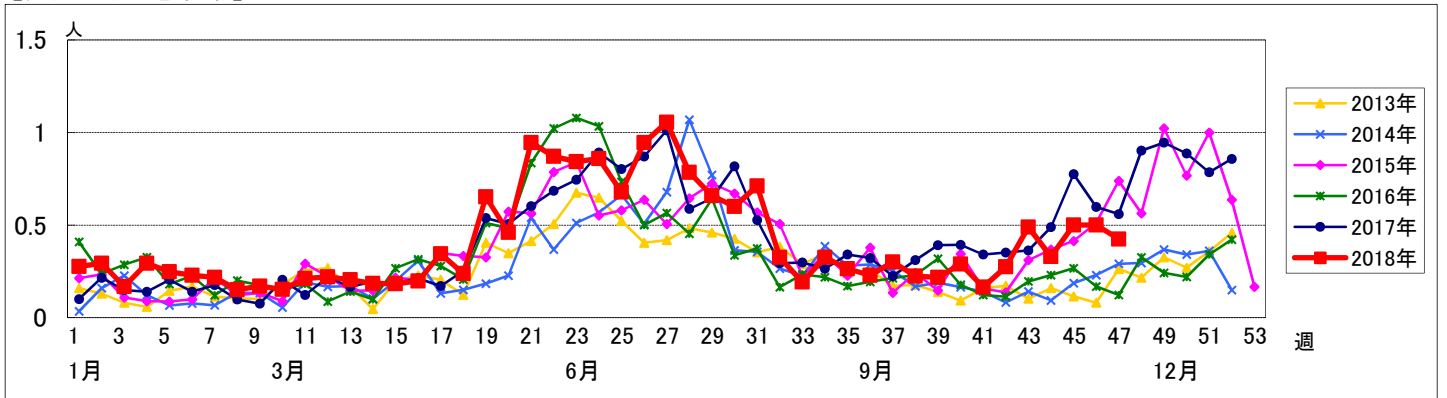


週 数		合計	年齢層別													
			~5ヶ月	~11ヶ月	1歳	2歳	3歳	4歳	5歳	6歳	7歳	8歳	9歳	10~14歳	15~19歳	20歳以上
第 43 週	罹患数	45		3	8	7	9	7	1	6	2					2
	定点当り	0.49		0.03	0.09	0.08	0.10	0.08	0.01	0.07	0.02					0.02
第 44 週	罹患数	30			1	4	4	7	2	8	1	2	1			
	定点当り	0.33			0.01	0.04	0.04	0.08	0.02	0.09	0.01	0.02	0.01			
第 45 週	罹患数	46		3	4	7	4	6	14	2	2	1	2	1		
	定点当り	0.50		0.03	0.04	0.08	0.04	0.07	0.15	0.02	0.02	0.01	0.02	0.01		
第 46 週	罹患数	46		2	7	6	6	7	5	7	1		2	2	1	
	定点当り	0.50		0.02	0.08	0.07	0.07	0.08	0.05	0.08	0.01		0.02	0.02	0.01	
第 47 週	罹患数	39		3	10	5	4	8	4	3		1			1	
	定点当り	0.42		0.03	0.11	0.05	0.04	0.09	0.04	0.03		0.01			0.01	

【年齢層別5週分集計】



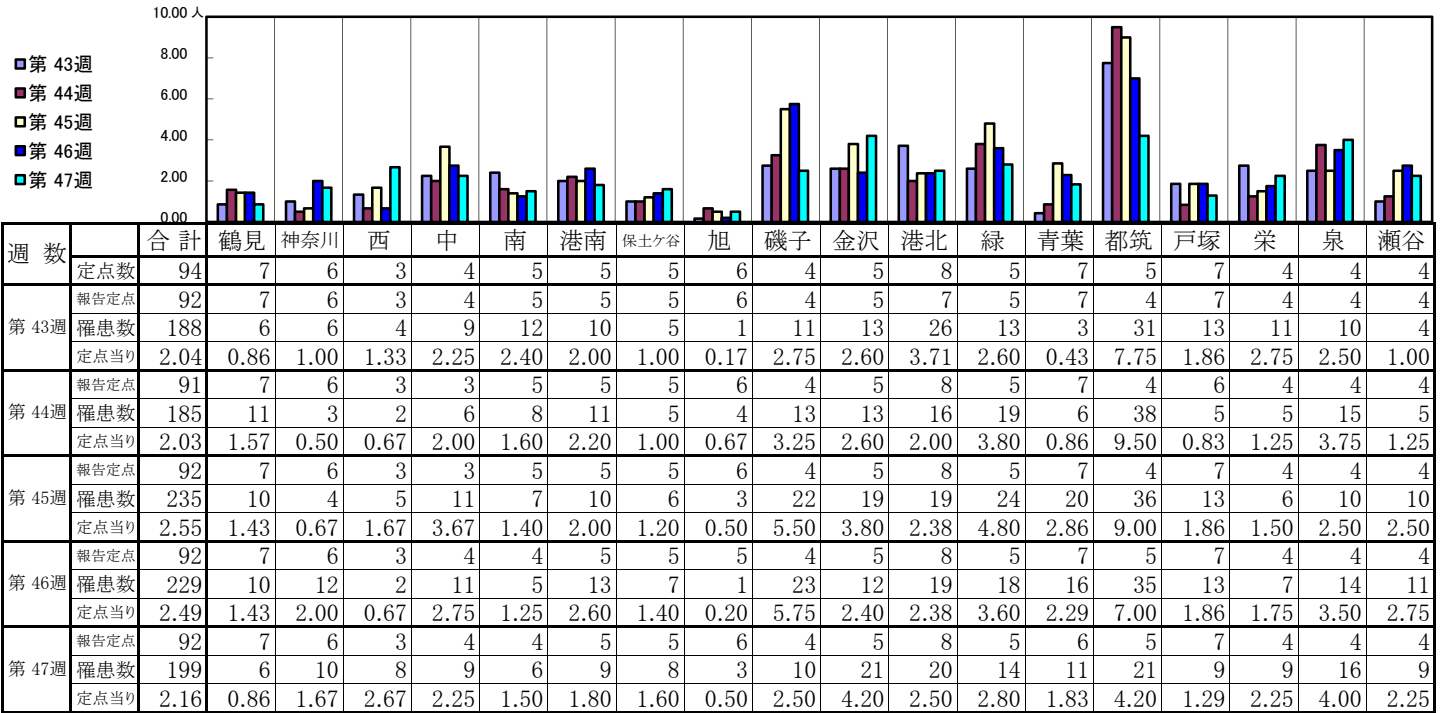
【定点当りの患者数】



<< A群溶血性レンサ球菌咽頭炎 >>

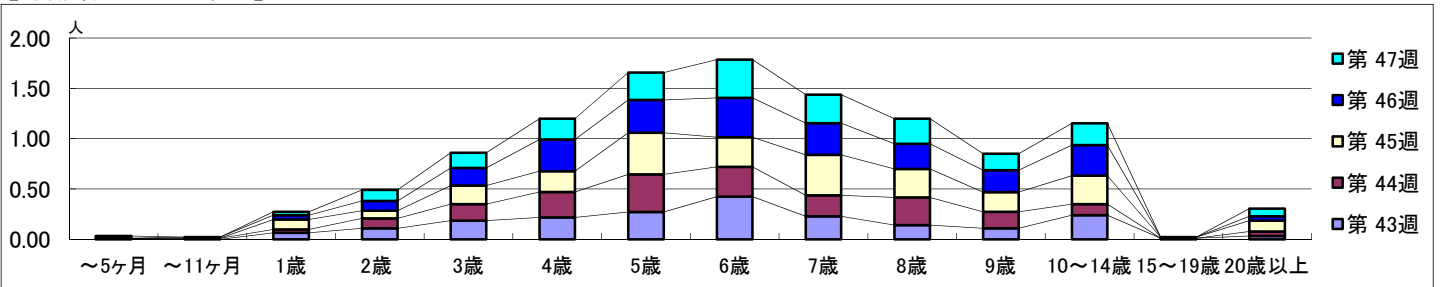
平成 30年10月22日 ~ 11月25日
[平成 30年 第43週 ~ 第47週]

【区別・週別報告定点当り】

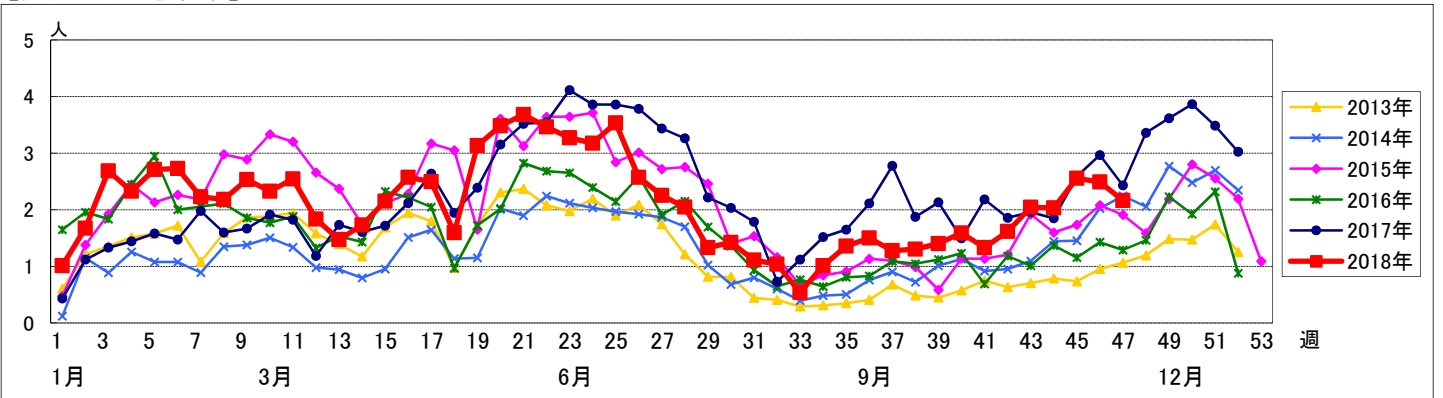


週数		合計	~5ヶ月	~11ヶ月	1歳	2歳	3歳	4歳	5歳	6歳	7歳	8歳	9歳	10~14歳	15~19歳	20歳以上
第43週	罹患数	188	1		6	10	17	20	25	39	21	13	10	22	1	3
	定点当り	2.04	0.01		0.07	0.11	0.18	0.22	0.27	0.42	0.23	0.14	0.11	0.24	0.01	0.03
第44週	罹患数	185		1	3	9	15	23	34	27	19	25	15	10		4
	定点当り	2.03		0.01	0.03	0.10	0.16	0.25	0.37	0.30	0.21	0.27	0.16	0.11		0.04
第45週	罹患数	235			9	7	17	19	38	27	37	26	18	26	1	10
	定点当り	2.55			0.10	0.08	0.18	0.21	0.41	0.29	0.40	0.28	0.20	0.28	0.01	0.11
第46週	罹患数	229		1	4	9	16	29	30	36	29	23	20	28		4
	定点当り	2.49		0.01	0.04	0.10	0.17	0.32	0.33	0.39	0.32	0.25	0.22	0.30		0.04
第47週	罹患数	199	2		3	10	14	19	25	35	26	23	15	20		7
	定点当り	2.16	0.02		0.03	0.11	0.15	0.21	0.27	0.38	0.28	0.25	0.16	0.22		0.08

【年齢層別5週分集計】



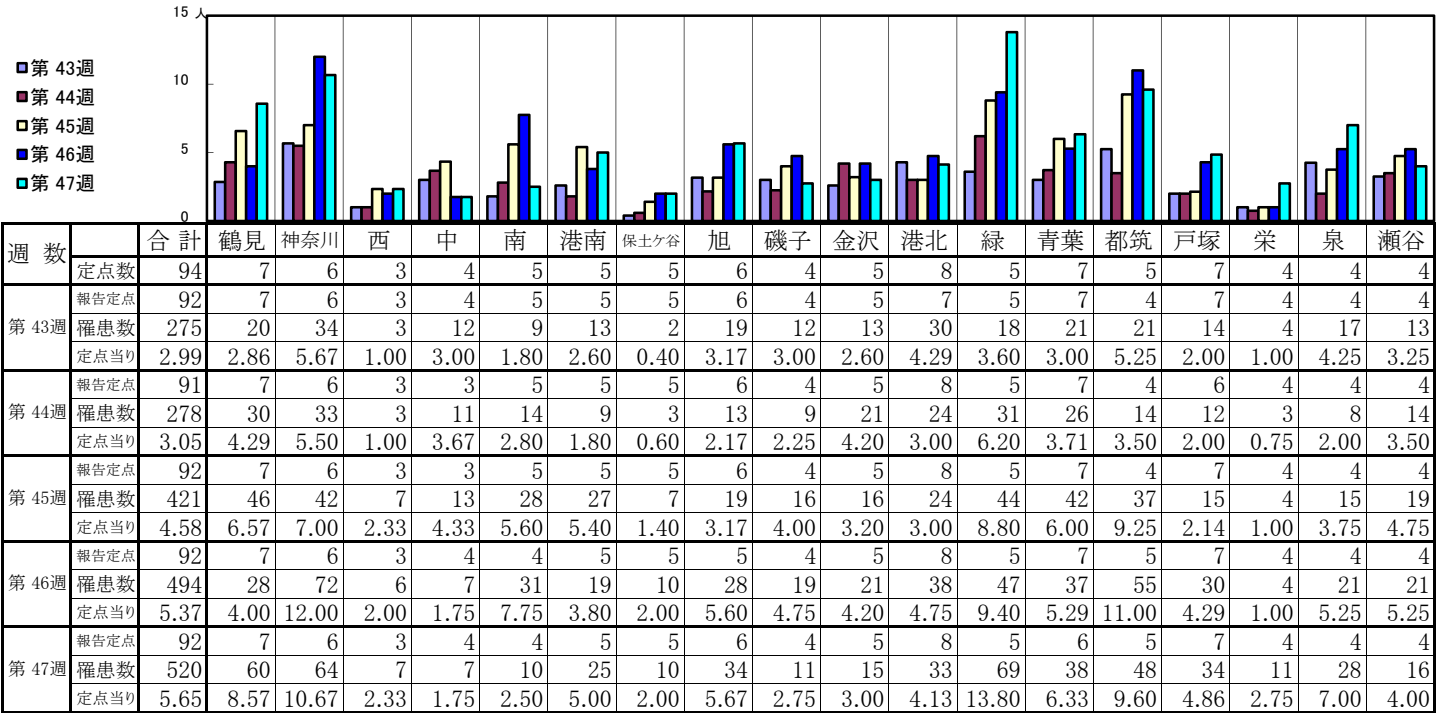
【定点当りの患者数】



<< 感染性胃腸炎 >>

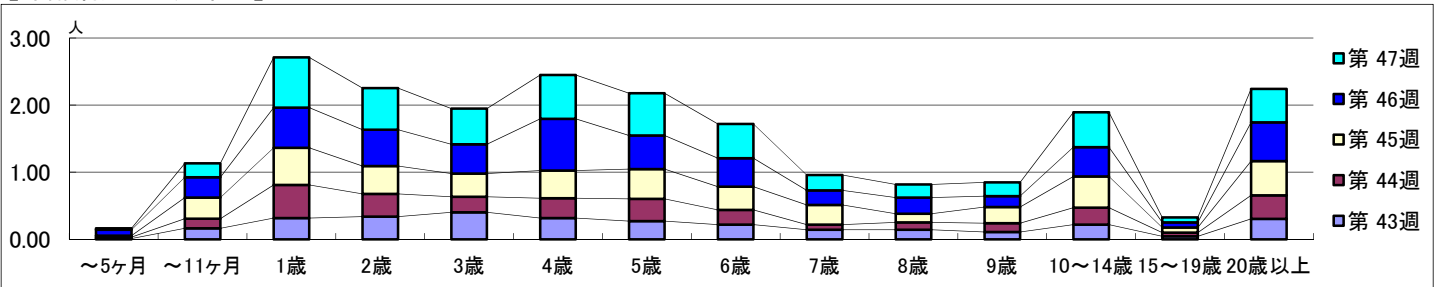
平成 30年10月22日 ~ 11月25日
[平成 30年 第43週 ~ 第47週]

【区別・週別報告定点当り】

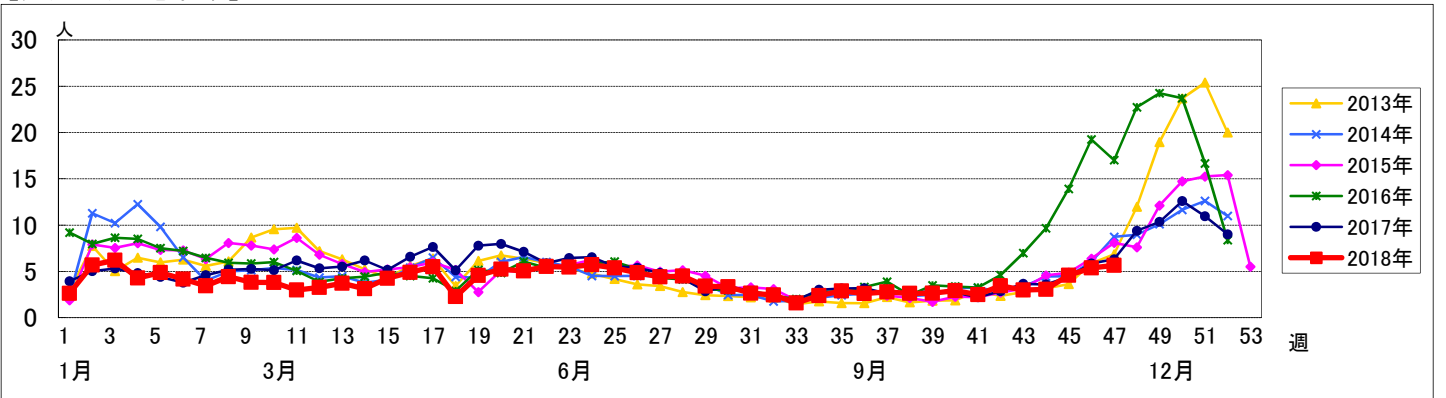


週 数		合計	年齢層別													
			~5ヶ月	~11ヶ月	1歳	2歳	3歳	4歳	5歳	6歳	7歳	8歳	9歳	10~14歳	15~19歳	20歳以上
第 43週	罹患数	275	1	15	29	31	37	29	25	20	13	13	10	20	4	28
	定点当り	2.99	0.01	0.16	0.32	0.34	0.40	0.32	0.27	0.22	0.14	0.14	0.11	0.22	0.04	0.30
第 44週	罹患数	278	2	13	45	31	21	27	30	20	7	10	12	23	5	32
	定点当り	3.05	0.02	0.14	0.49	0.34	0.23	0.30	0.33	0.22	0.08	0.11	0.13	0.25	0.05	0.35
第 45週	罹患数	421	2	29	51	38	32	38	41	32	27	12	22	43	7	47
	定点当り	4.58	0.02	0.32	0.55	0.41	0.35	0.41	0.45	0.35	0.29	0.13	0.24	0.47	0.08	0.51
第 46週	罹患数	494	8	28	55	50	40	71	46	39	20	22	15	40	7	53
	定点当り	5.37	0.09	0.30	0.60	0.54	0.43	0.77	0.50	0.42	0.22	0.24	0.16	0.43	0.08	0.58
第 47週	罹患数	520	2	19	69	57	49	60	58	47	21	18	19	48	7	46
	定点当り	5.65	0.02	0.21	0.75	0.62	0.53	0.65	0.63	0.51	0.23	0.20	0.21	0.52	0.08	0.50

【年齢層別5週分集計】



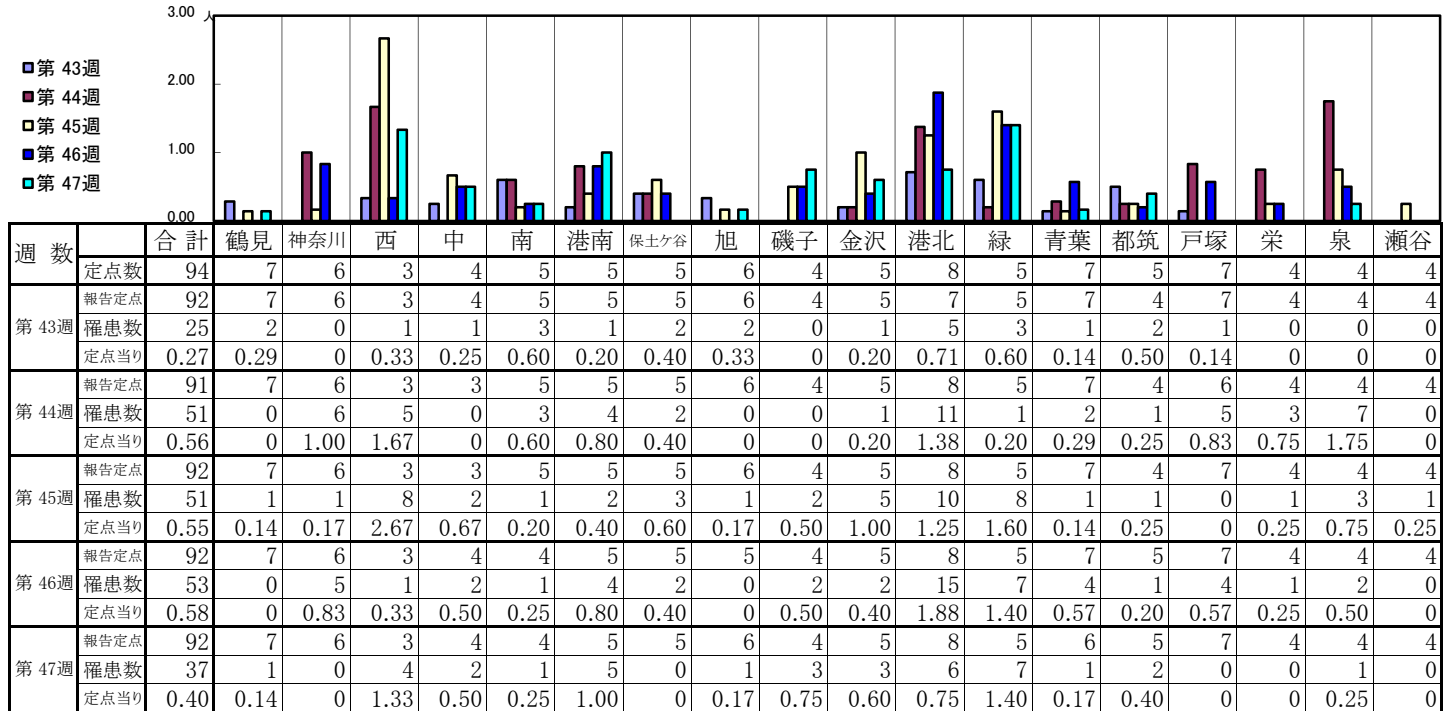
【定点当りの患者数】



<< 水痘 >>

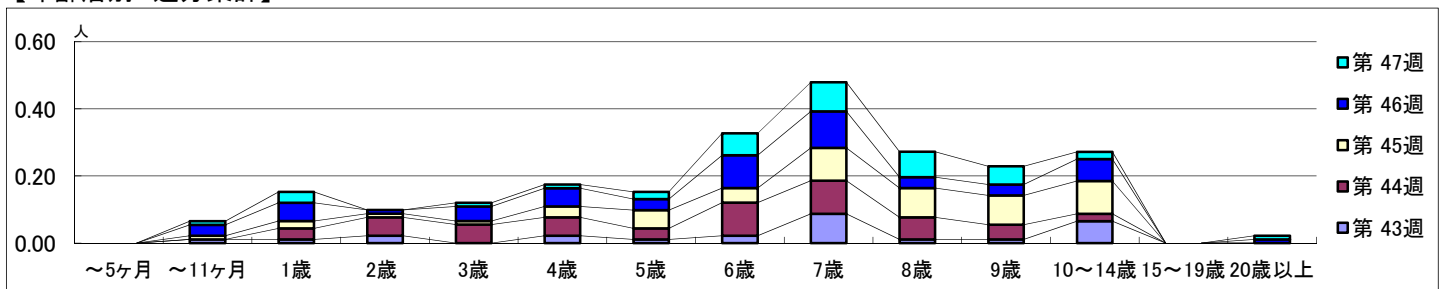
平成 30年10月22日 ~ 11月25日
[平成 30年 第43週 ~ 第47週]

【区別・週別報告定点当り】

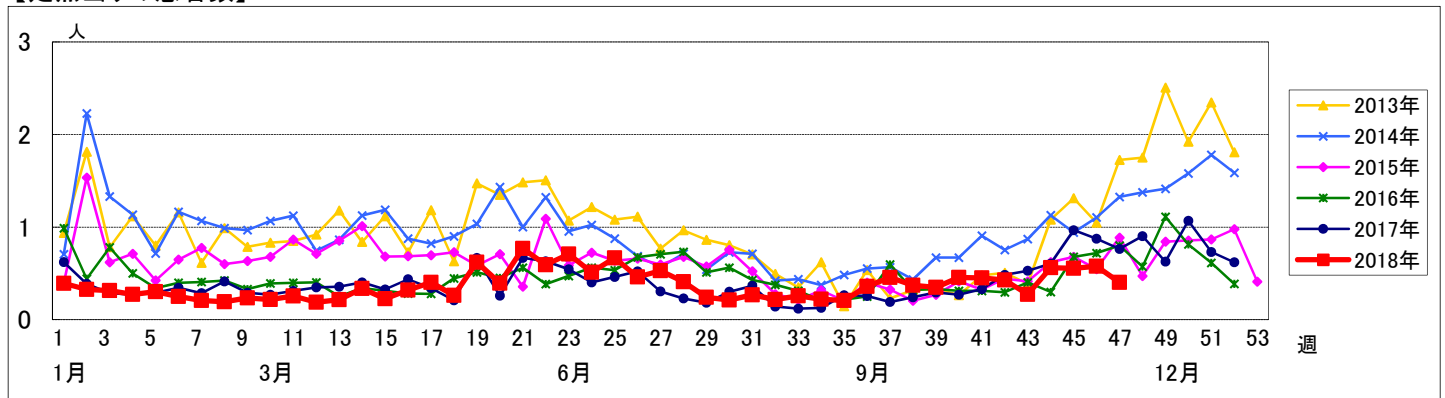


週数	合計	~5ヶ月	~11ヶ月	1歳	2歳	3歳	4歳	5歳	6歳	7歳	8歳	9歳	10~14歳	15~19歳	20歳以上
第43週	25		1	1	2		2	1	2	8	1	1	6		
第44週	51			3	5	5	5	3	9	9	6	4	2		
第45週	51		1	2	1	1	3	5	4	9	8	8	9		
第46週	53		3	5	1	4	5	3	9	10	3	3	6		1
第47週	37		1	3		1	1	2	6	8	7	5	2		1

【年齢層別5週分集計】



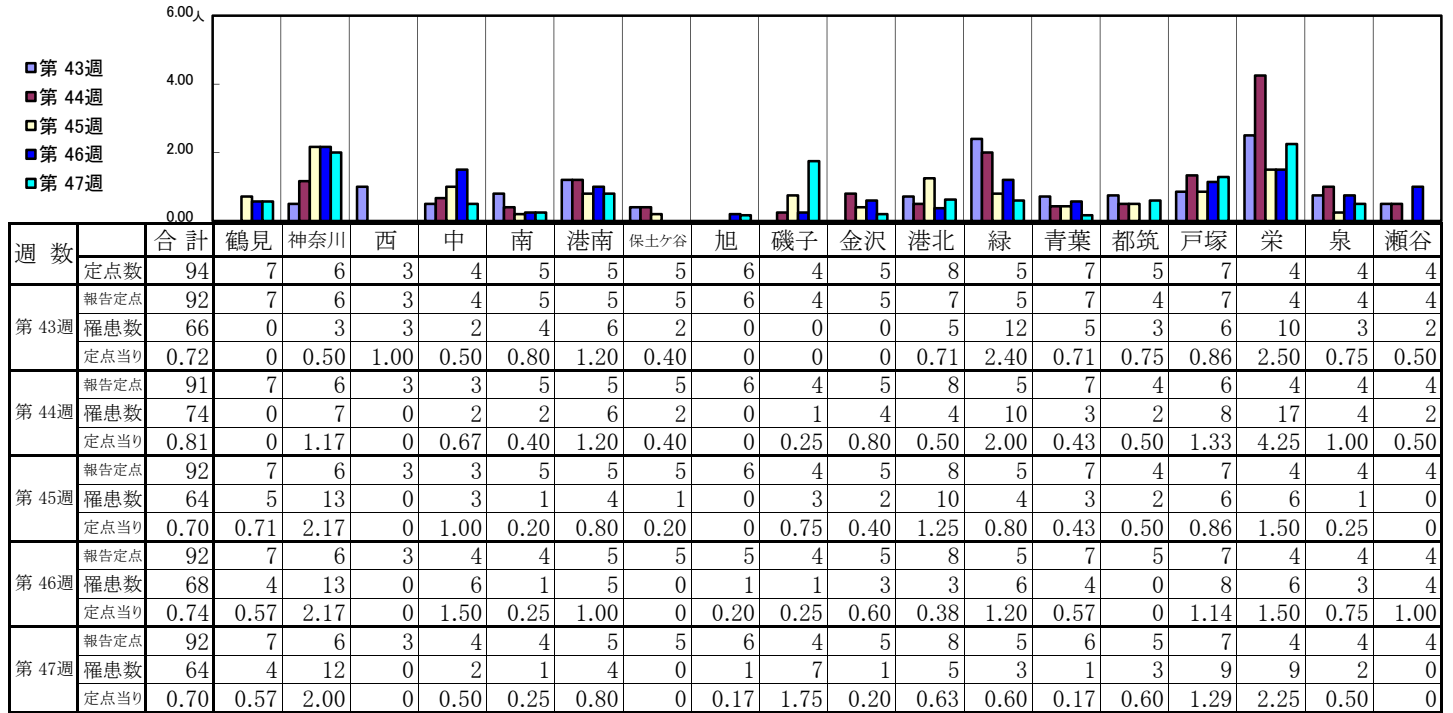
【定点当りの患者数】



<< 手足口病 >>

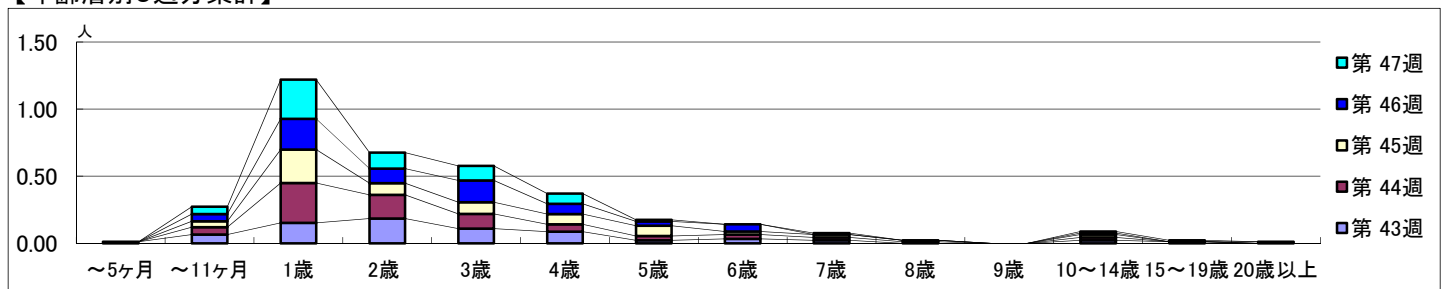
平成 30年10月22日 ~ 11月25日
[平成 30年 第43週 ~ 第47週]

【区別・週別報告定点当り】

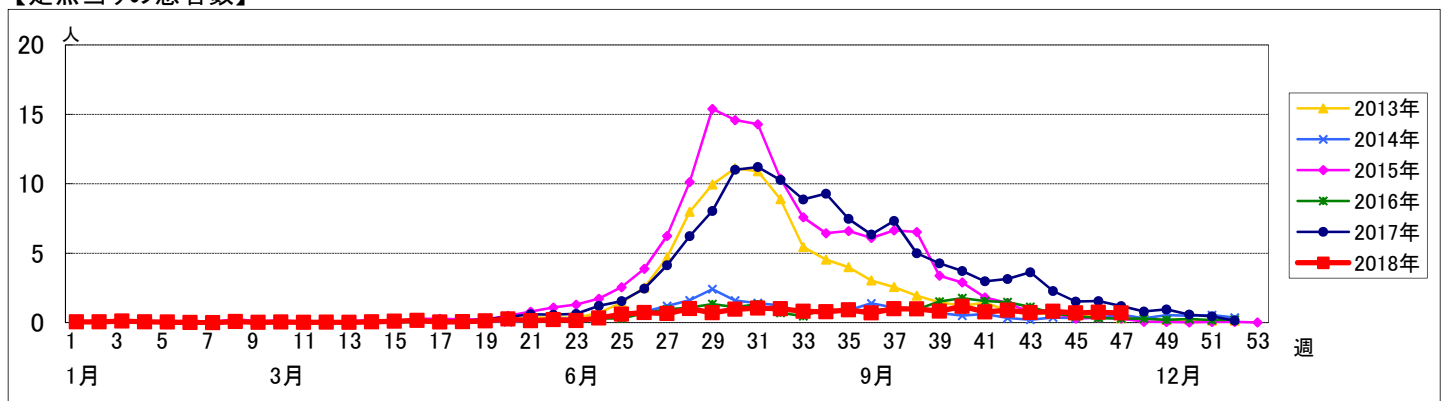


週数	合計	~5ヶ月	~11ヶ月	1歳	2歳	3歳	4歳	5歳	6歳	7歳	8歳	9歳	10~14歳	15~19歳	20歳以上
第43週	66	1	6	14	17	10	8	2	3	2			2	1	
第44週	74		5	27	16	10	5	3	3	2	1		2		
第45週	64		4	23	8	8	7	7	2	2	1		2		
第46週	68		5	21	10	15	7	3	5				1		1
第47週	64		5	27	11	10	7	1		1			1	1	

【年齢層別5週分集計】



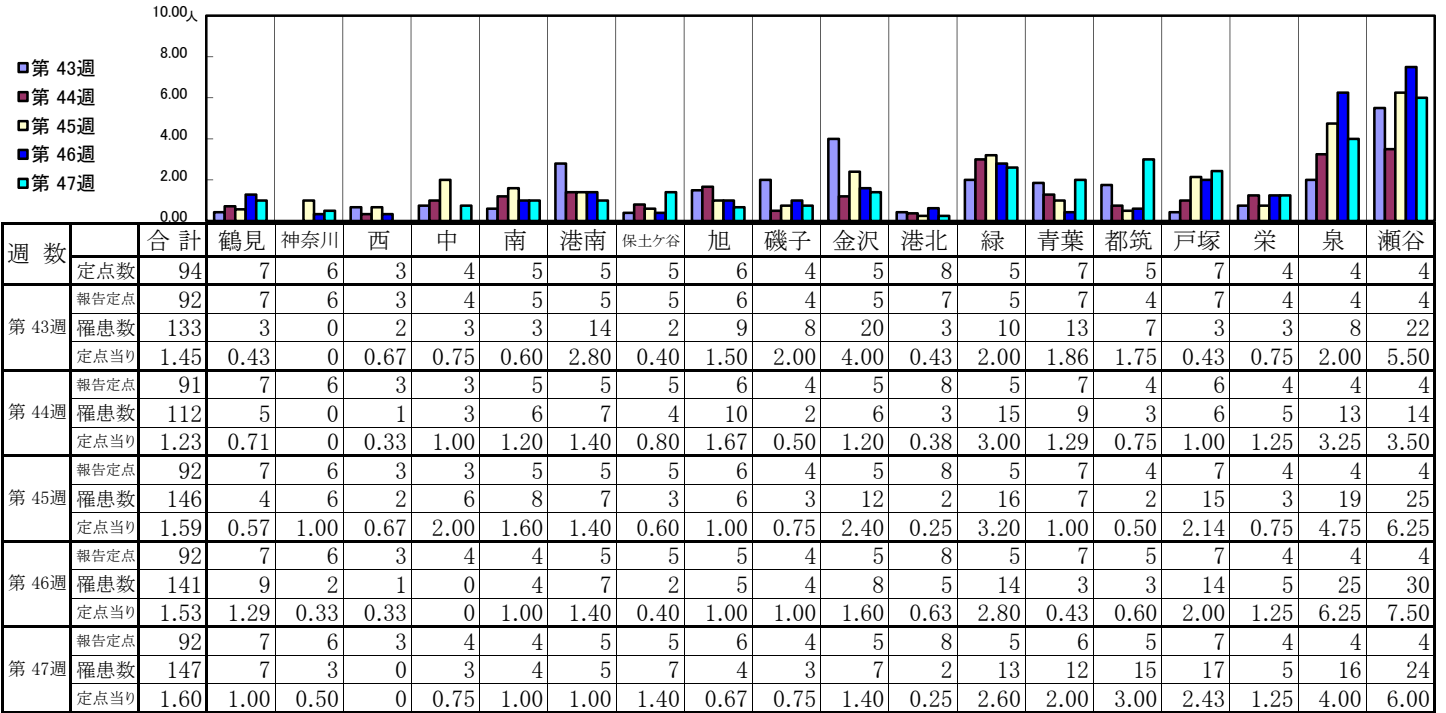
【定点当りの患者数】



<< 伝染性紅斑 >>

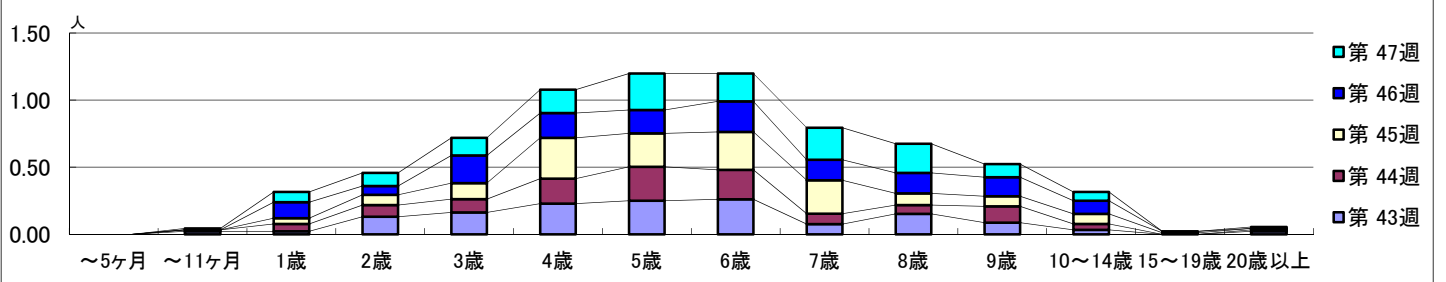
平成 30年10月22日 ~ 11月25日
[平成 30年 第43週 ~ 第47週]

【区別・週別報告定点当り】

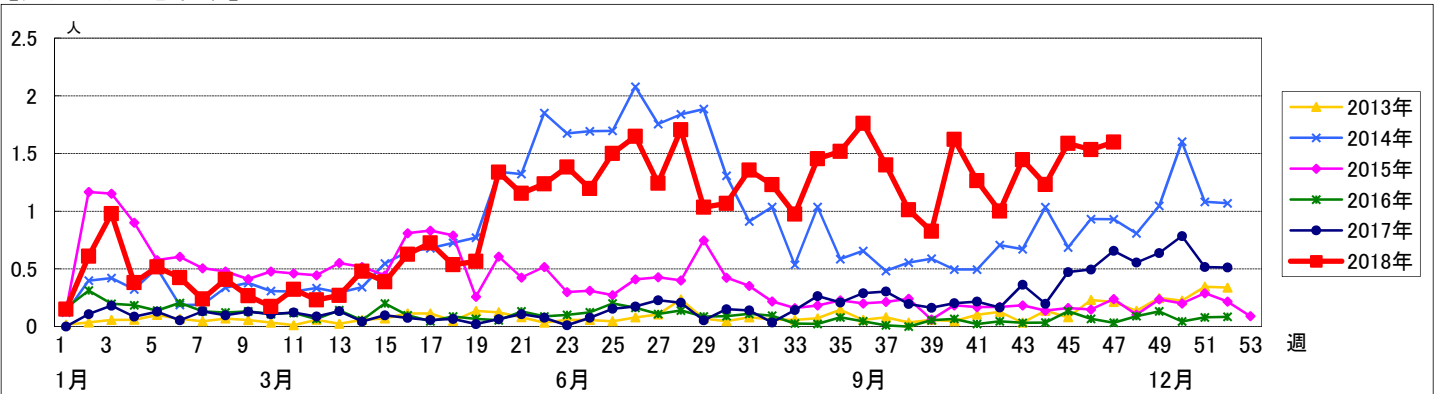


週数	合計	~5ヶ月	~11ヶ月	1歳	2歳	3歳	4歳	5歳	6歳	7歳	8歳	9歳	10~14歳	15~19歳	20歳以上
第43週	133		2	2	12	15	21	23	24	7	14	8	3		2
第44週	112		1	5	8	9	17	23	20	7	6	11	4		1
第45週	146			4	7	11	28	23	26	23	8	7	7	1	1
第46週	141			11	6	19	17	16	21	14	14	13	9	1	
第47週	147		1	7	9	12	16	25	19	22	20	9	6		1

【年齢層別5週分集計】



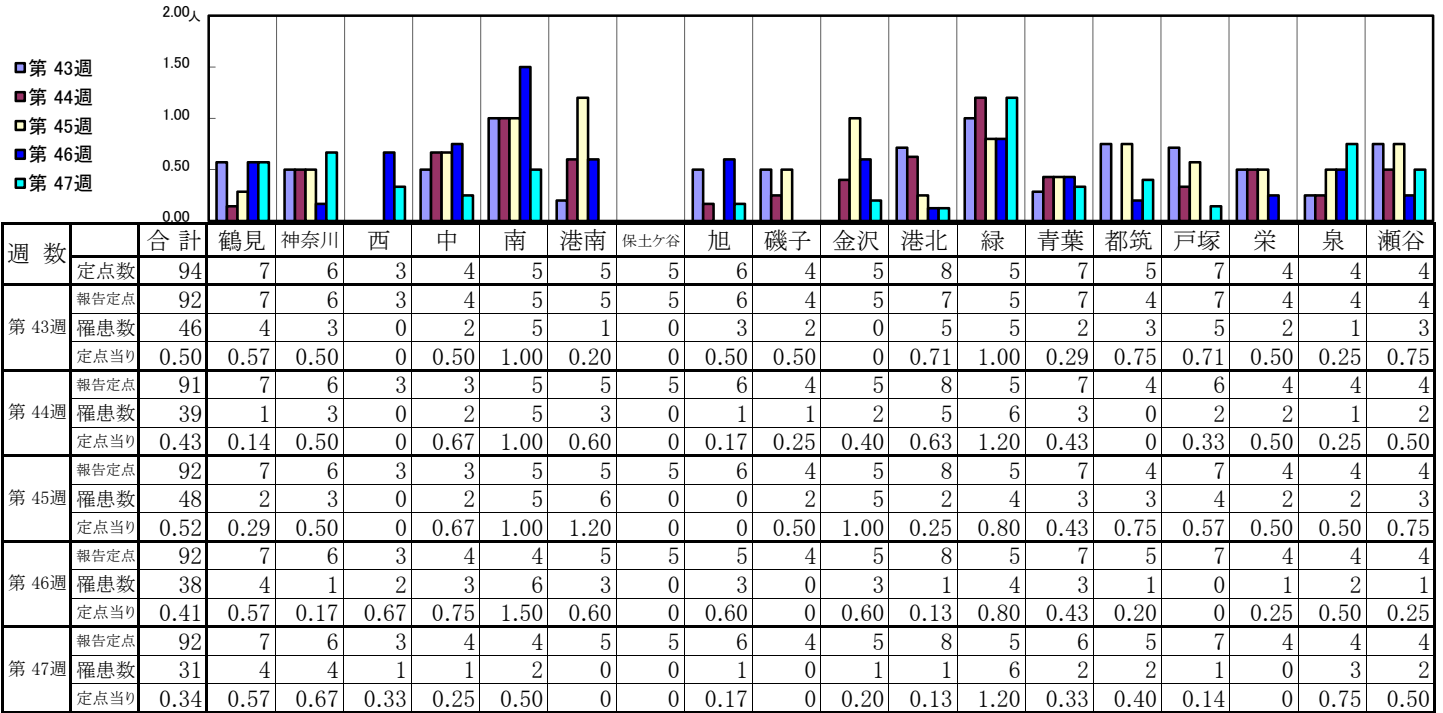
【定点当りの患者数】



<< 突発性発しん >>

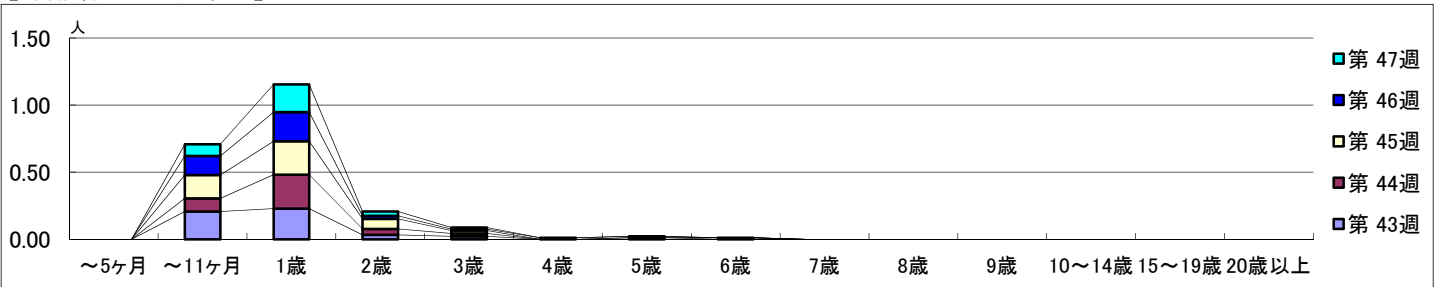
平成 30年10月22日 ~ 11月25日
[平成 30年 第43週 ~ 第47週]

【区別・週別報告定点当り】

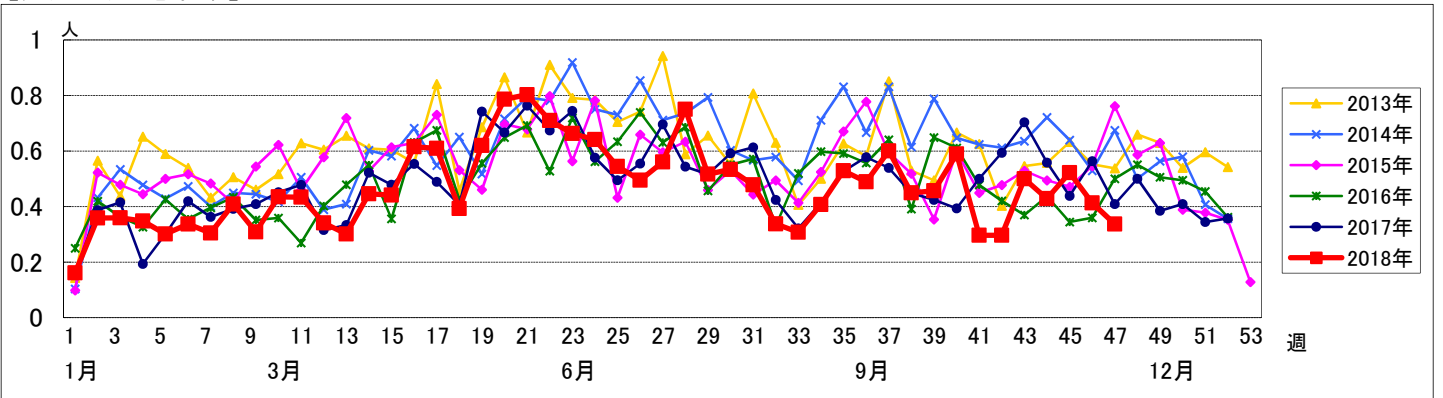


週 数		合計	年齢層別																	
			~5ヶ月	~11ヶ月	1歳	2歳	3歳	4歳	5歳	6歳	7歳	8歳	9歳	10~14歳	15~19歳	20歳以上				
第 43 週	罹患者数	46		19	21	3	2													
	定点当り	0.50		0.21	0.23	0.03	0.02				0.01									
第 44 週	罹患者数	39		9	23	4	2		1											
	定点当り	0.43		0.10	0.25	0.04	0.02		0.01											
第 45 週	罹患者数	48		16	23	7	2													
	定点当り	0.52		0.17	0.25	0.08	0.02													
第 46 週	罹患者数	38		13	20	2	1	1	1											
	定点当り	0.41		0.14	0.22	0.02	0.01	0.01	0.01											
第 47 週	罹患者数	31		8	19	3	1													
	定点当り	0.34		0.09	0.21	0.03	0.01													

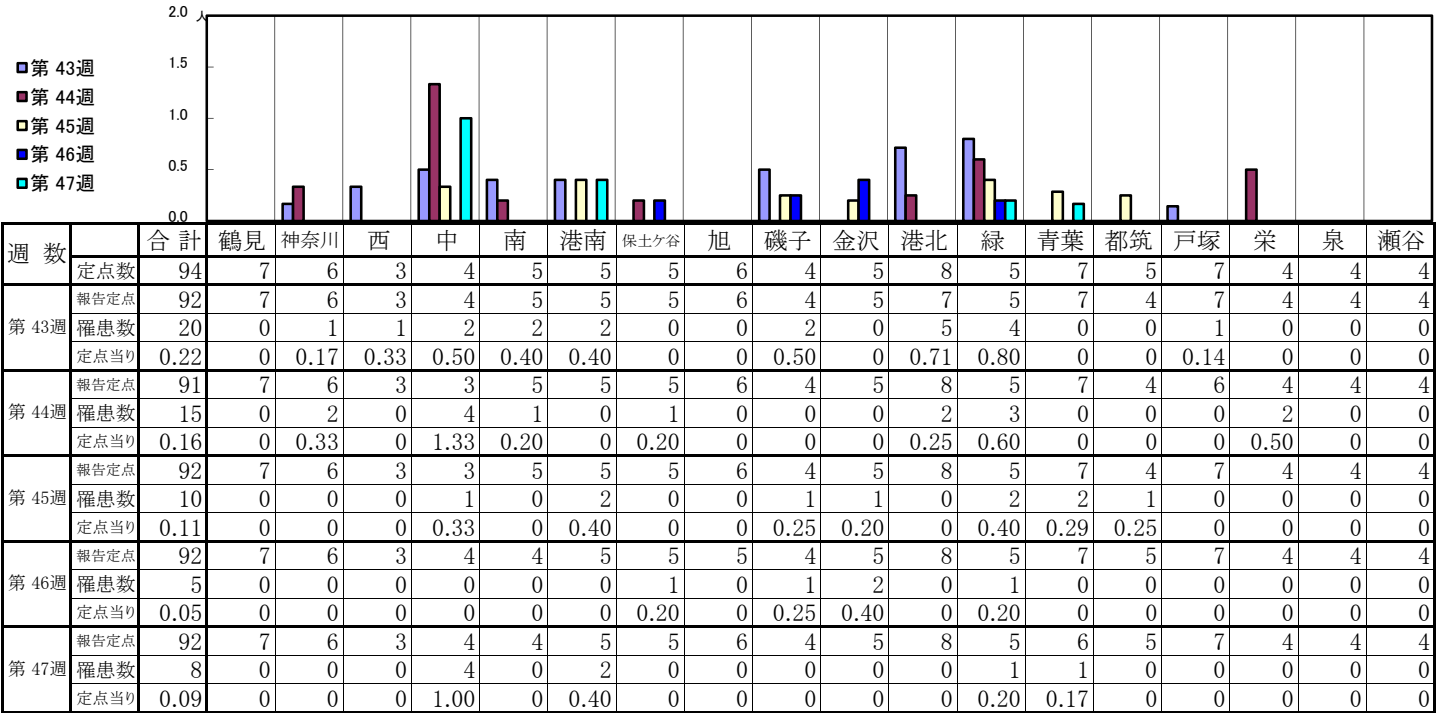
【年齢層別5週分集計】



【定点当りの患者数】

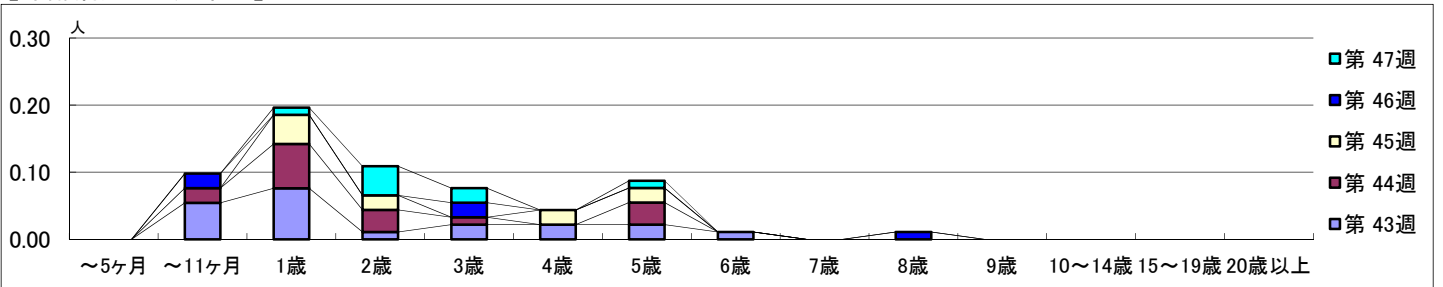


【区別・週別報告定点当り】

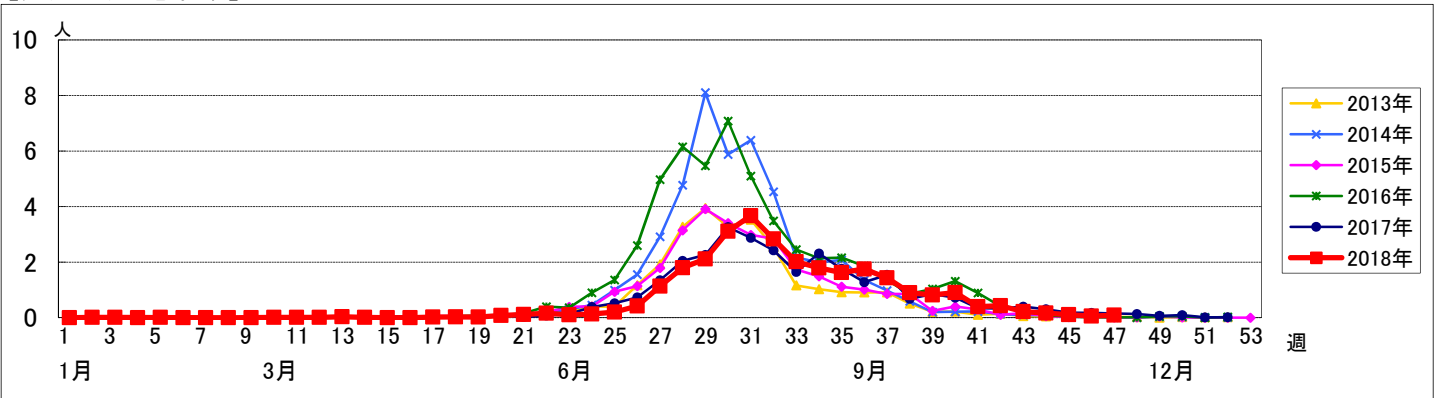


週数		合計	~5ヶ月	~11ヶ月	1歳	2歳	3歳	4歳	5歳	6歳	7歳	8歳	9歳	10~14歳	15~19歳	20歳以上
第43週	罹患数	20		5	7	1	2	2	2	1						
	定点当り	0.22		0.05	0.08	0.01	0.02	0.02	0.02	0.01						
第44週	罹患数	15		2	6	3	1		3							
	定点当り	0.16		0.02	0.07	0.03	0.01		0.03							
第45週	罹患数	10			4	2		2	2							
	定点当り	0.11			0.04	0.02		0.02	0.02							
第46週	罹患数	5		2			2					1				
	定点当り	0.05		0.02			0.02					0.01				
第47週	罹患数	8			1	4	2		1							
	定点当り	0.09			0.01	0.04	0.02		0.01							

【年齢層別5週分集計】



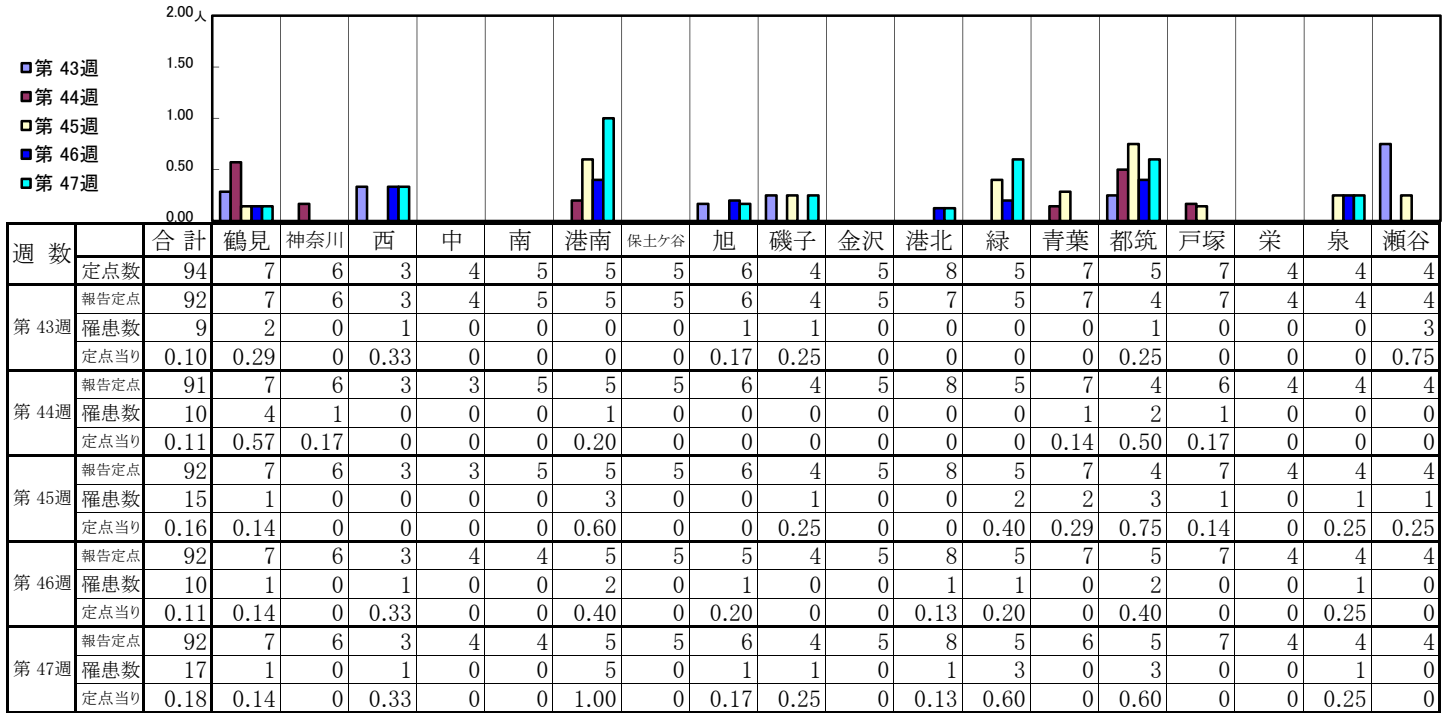
【定点当りの患者数】



<< 流行性耳下腺炎 >>

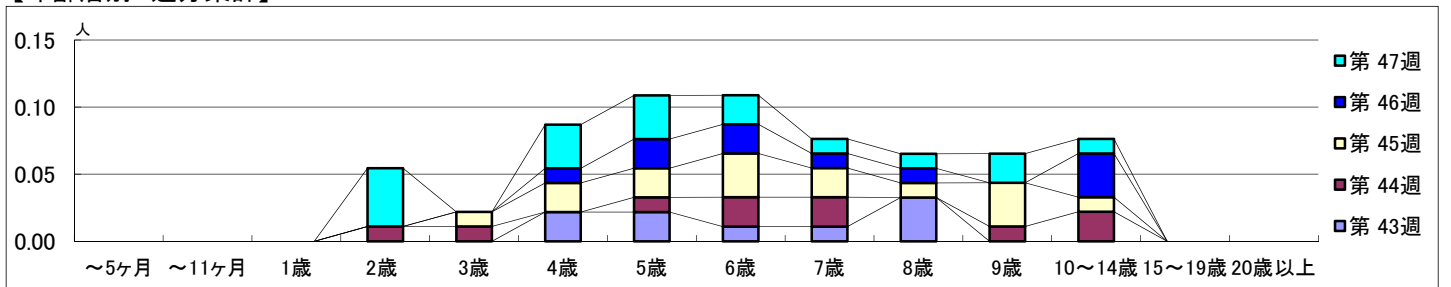
平成 30年10月22日 ~ 11月25日
[平成 30年 第43週 ~ 第47週]

【区別・週別報告定点当り】

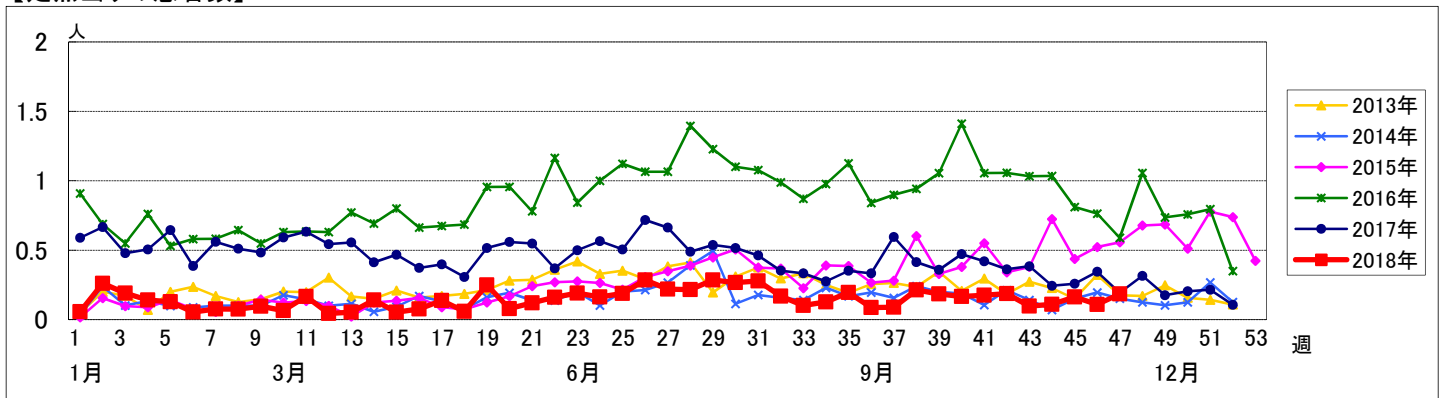


週数	合計	~5ヶ月	~11ヶ月	1歳	2歳	3歳	4歳	5歳	6歳	7歳	8歳	9歳	10~14歳	15~19歳	20歳以上
第43週	9						2	2	1	1	3				
第44週	10				1	1		1	2	2		1	2		
第45週	15					1	2	2	3	2	1	3	1		
第46週	10						1	2	2	1	1		3		
第47週	17				4		3	3	2	1	1	2	1		

【年齢層別5週分集計】



【定点当りの患者数】



<< 急性出血性結膜炎 >>

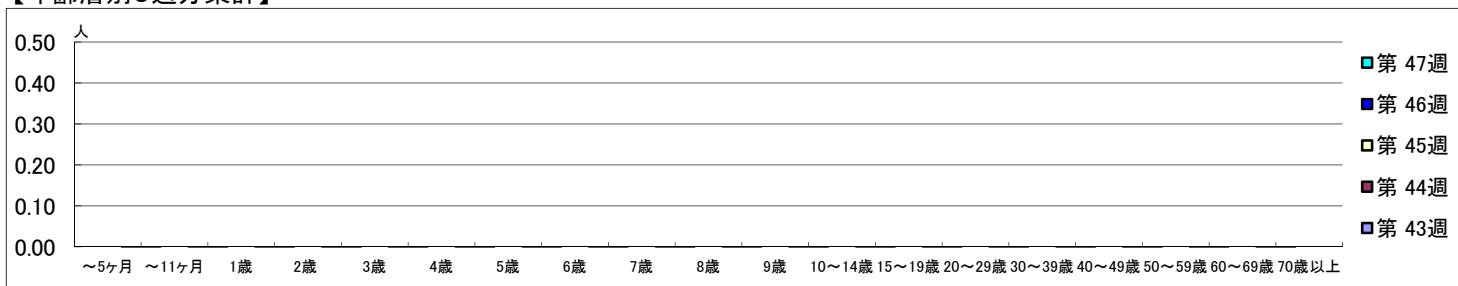
平成 30年10月22日 ~ 11月25日
[平成 30年 第43週 ~ 第47週]

【区別・週別報告定点当り】

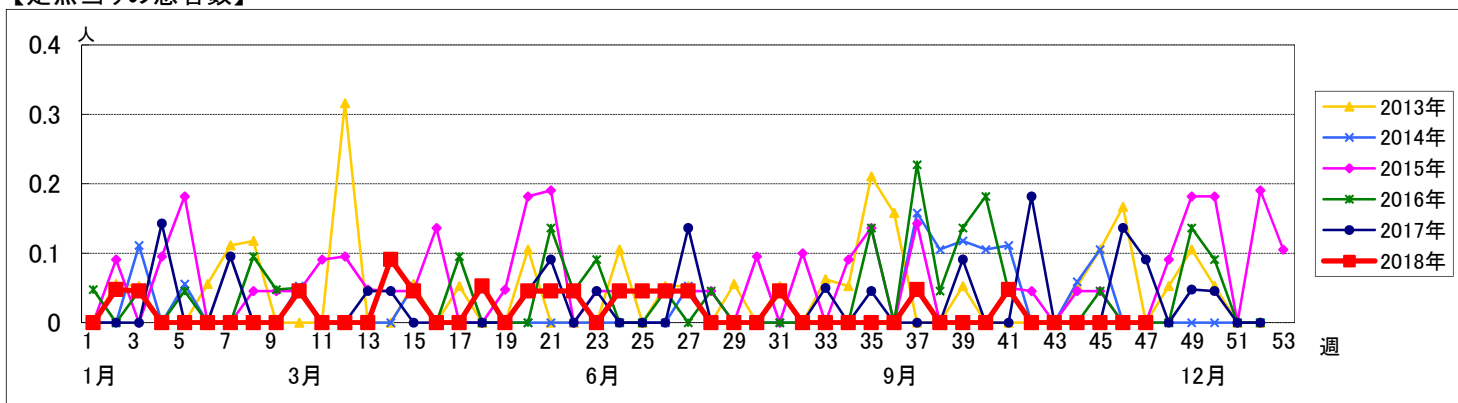
週数		区別																		
		合計	鶴見	神奈川	西	中	南	港南	保土ヶ谷	旭	磯子	金沢	港北	緑	青葉	都筑	戸塚	栄	泉	瀬谷
第 43週	定点数	22	2	1	1	1	1	1	1	1	1	2	1	2	1	2	1	1	1	1
	報告定点	22	2	1	1	1	1	1	1	1	1	2	1	2	1	2	1	1	1	1
	罹患数	0	0	0	0	0	0	0	0	0	0	0	0	0	0	0	0	0	0	0
	定点当り	0	0	0	0	0	0	0	0	0	0	0	0	0	0	0	0	0	0	0
第 44週	報告定点	21	2	1	1	1	1	1	1	1	1	2	1	2	1	2			1	1
	罹患数	0	0	0	0	0	0	0	0	0	0	0	0	0	0	0	0	0	0	0
	定点当り	0	0	0	0	0	0	0	0	0	0	0	0	0	0	0	0	0	0	0
	報告定点	22	2	1	1	1	1	1	1	1	1	2	1	2	1	2	1	1	1	1
第 45週	罹患数	0	0	0	0	0	0	0	0	0	0	0	0	0	0	0	0	0	0	0
	定点当り	0	0	0	0	0	0	0	0	0	0	0	0	0	0	0	0	0	0	0
	報告定点	22	2	1	1	1	1	1	1	1	1	2	1	2	1	2	1	1	1	1
	罹患数	0	0	0	0	0	0	0	0	0	0	0	0	0	0	0	0	0	0	0
第 46週	定点当り	0	0	0	0	0	0	0	0	0	0	0	0	0	0	0	0	0	0	0
	報告定点	22	2	1	1	1	1	1	1	1	1	2	1	2	1	2	1	1	1	1
	罹患数	0	0	0	0	0	0	0	0	0	0	0	0	0	0	0	0	0	0	0
	定点当り	0	0	0	0	0	0	0	0	0	0	0	0	0	0	0	0	0	0	0
第 47週	報告定点	21	2	1	1	1	1	1	1	1	1	2	1	1	1	2	1	1	1	1
	罹患数	0	0	0	0	0	0	0	0	0	0	0	0	0	0	0	0	0	0	0
	定点当り	0	0	0	0	0	0	0	0	0	0	0	0	0	0	0	0	0	0	0
	報告定点	22	2	1	1	1	1	1	1	1	1	2	1	2	1	2	1	1	1	1

週数		合計	年齢層別																						
			~5ヶ月	~11ヶ月	1歳	2歳	3歳	4歳	5歳	6歳	7歳	8歳	9歳	10~14歳	15~19歳	20~29歳	30~39歳	40~49歳	50~59歳	60~69歳	70歳以上				
第 43週	罹患数	0																							
	定点当り	0																							
第 44週	罹患数	0																							
	定点当り	0																							
第 45週	罹患数	0																							
	定点当り	0																							
第 46週	罹患数	0																							
	定点当り	0																							
第 47週	罹患数	0																							
	定点当り	0																							

【年齢層別5週分集計】



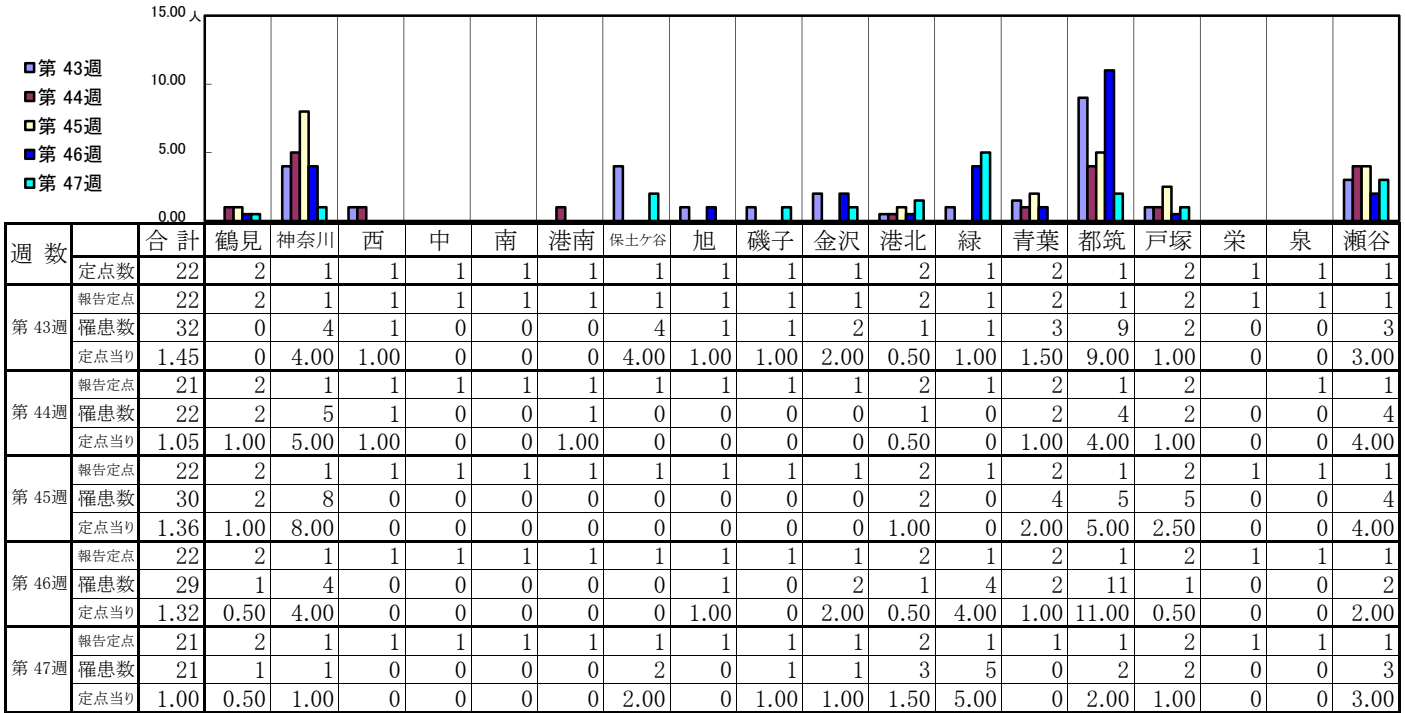
【定点当りの患者数】



<< 流行性角結膜炎 >>

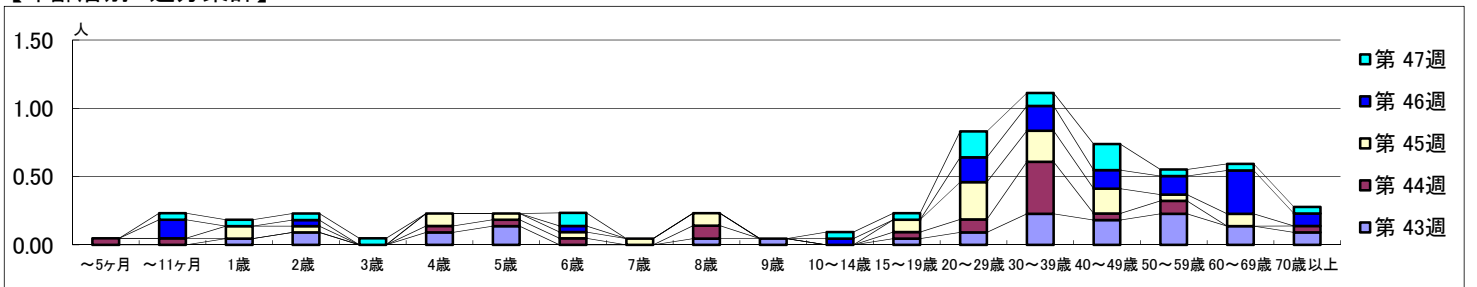
平成 30年10月22日 ~ 11月25日
[平成 30年 第43週 ~ 第47週]

【区別・週別報告定点当り】



週数	合計	~5ヶ月	~11ヶ月	1歳	2歳	3歳	4歳	5歳	6歳	7歳	8歳	9歳	10~14歳	15~19歳	20~29歳	30~39歳	40~49歳	50~59歳	60~69歳	70歳以上	
第43週	罹患数	32			1	2		2	3			1	1		1	2	5	4	5	3	2
第43週	定点当り	1.45			0.05	0.09		0.09	0.14			0.05	0.05		0.05	0.09	0.23	0.18	0.23	0.14	0.09
第44週	罹患数	22	1	1				1	1	1		2			1	2	8	1	2		1
第44週	定点当り	1.05	0.05	0.05				0.05	0.05	0.05		0.10			0.05	0.10	0.38	0.05	0.10		0.05
第45週	罹患数	30			2	1		2	1	1	1	2			2	6	5	4	1	2	
第45週	定点当り	1.36			0.09	0.05		0.09	0.05	0.05	0.05	0.09			0.09	0.27	0.23	0.18	0.05	0.09	
第46週	罹患数	29		3		1				1					1	4	4	3	3	7	2
第46週	定点当り	1.32		0.14		0.05				0.05					0.05	0.18	0.18	0.14	0.14	0.32	0.09
第47週	罹患数	21		1	1	1	1			2				1	1	4	2	4	1	1	1
第47週	定点当り	1.00		0.05	0.05	0.05	0.05			0.10				0.05	0.05	0.19	0.10	0.19	0.05	0.05	0.05

【年齢層別5週分集計】



【定点当りの患者数】

