

	インフルエンザ	RSウイルス感染症	咽頭結膜熱	A群溶血性レンサ球菌咽頭炎	感染性胃腸炎	水痘	手足口病	伝染性紅斑	突発性発しん	ヘルパンギーナ	流行性耳下腺炎	急性出血性結膜炎	流行性角結膜炎
警報レベル ◎	30		3	8	20	2	5	2		6	6	1	8
終息基準値 ◎	10		1	4	12	1	2	1		2	2	0.1	4
注意報レベル ○	10					1					3		
横浜市	-	-	0.04	0.07	2.35	0.02	0.01	0.01	0.17	-	-	-	0.10
鶴見	-	-	-	0.14	3.00	-	-	-	0.14	-	-	-	-
神奈川	-	-	-	0.17	3.33	-	-	-	0.17	-	-	-	-
西	-	-	-	-	2.00	-	-	-	0.67	-	-	-	1.00
中	-	-	-	-	2.33	-	-	-	0.33	-	-	-	-
南	-	-	0.20	-	1.60	-	-	-	0.20	-	-	-	-
港南	-	-	-	-	1.00	-	-	-	0.50	-	-	-	-
保土ヶ谷	-	-	-	-	2.75	-	-	-	-	-	-	-	-
旭	-	-	-	-	2.67	-	-	-	0.33	-	-	-	-
磯子	-	-	-	-	2.00	-	-	-	-	-	-	-	-
金沢	-	-	-	-	1.40	-	-	-	0.20	-	-	-	-
港北	-	-	0.29	0.29	2.57	-	-	-	0.14	-	-	-	-
緑	-	-	-	-	2.60	-	-	-	0.40	-	-	-	-
青葉	-	-	-	-	2.50	-	0.25	-	-	-	-	-	-
都筑	-	-	-	-	2.25	0.25	-	-	0.25	-	-	-	1.00
戸塚	-	-	-	0.29	1.29	-	-	-	-	-	-	-	-
栄	-	-	-	-	4.00	0.33	-	0.33	-	-	-	-	-
泉	-	-	-	-	3.25	-	-	-	-	-	-	-	-
瀬谷	-	-	-	-	1.25	-	-	-	-	-	-	-	-

(-: 定点当たり0.00) (…: 未報告)

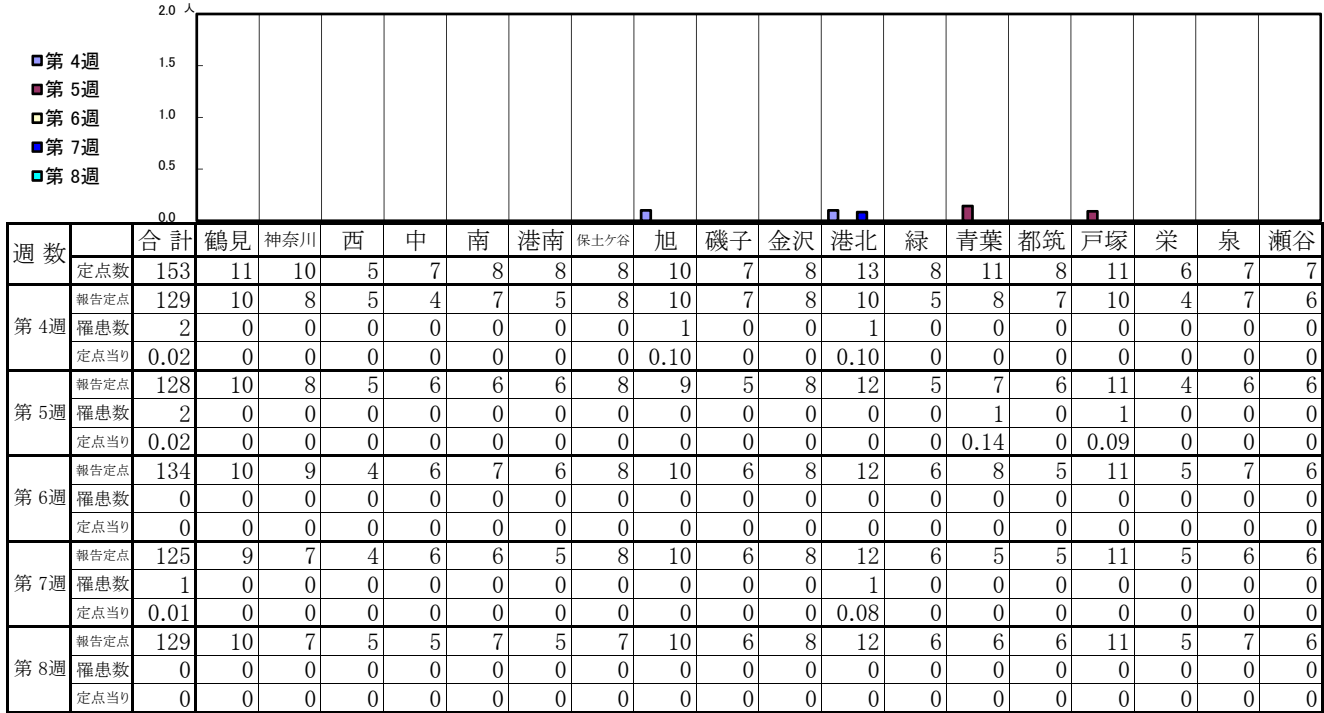
- ◎ 報告定点当たりの値が警報レベル もしくは警報レベル継続中です
- 報告定点当たりの値が注意報レベルに達しています

(この数字は集計時点のもので、翌週以降変動することもあります)

<< インフルエンザ >>

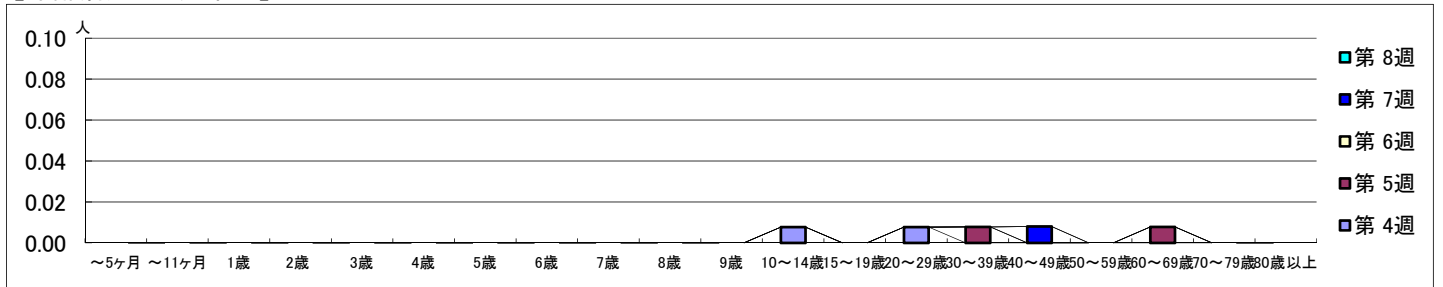
2022年1月24日 ~ 2月27日
[2022年 第4週 ~ 第8週]

【区別・週別報告定点当り】

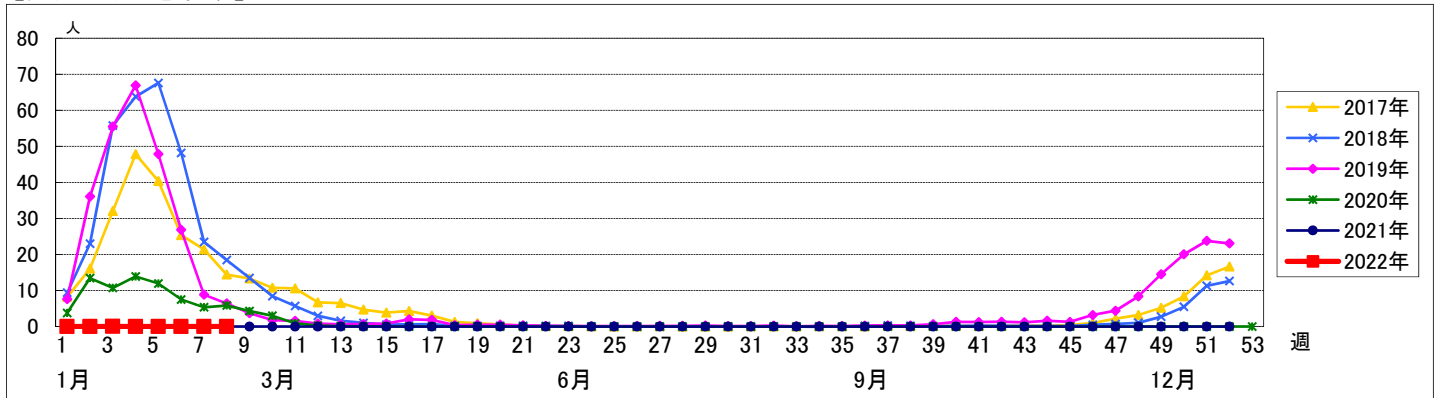


週数	合計	~5ヶ月	~11ヶ月	1歳	2歳	3歳	4歳	5歳	6歳	7歳	8歳	9歳	10~14歳	15~19歳	20~29歳	30~39歳	40~49歳	50~59歳	60~69歳	70~79歳	80歳以上	
第4週	2												1		1							
報告定点	2												0.01		0.01							
罹患数	2																					
定点当り	0.02																					
第5週	2																	1			1	
報告定点	2																	0.01			0.01	
罹患数	2																					
定点当り	0.02																					
第6週	0																					
報告定点	0																					
罹患数	0																					
定点当り	0																					
第7週	1																					
報告定点	1																					
罹患数	1																					
定点当り	0.01																					
第8週	0																					
報告定点	0																					
罹患数	0																					
定点当り	0																					

【年齢層別5週分集計】



【定点当りの患者数】



<< RSウイルス感染症 >>

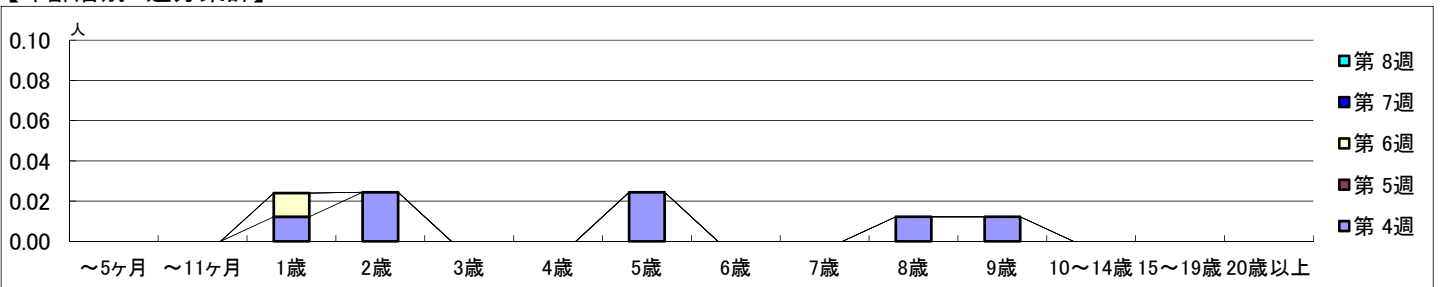
2022年1月24日 ~ 2月27日
[2022年 第4週 ~ 第8週]

【区別・週別報告定点当り】

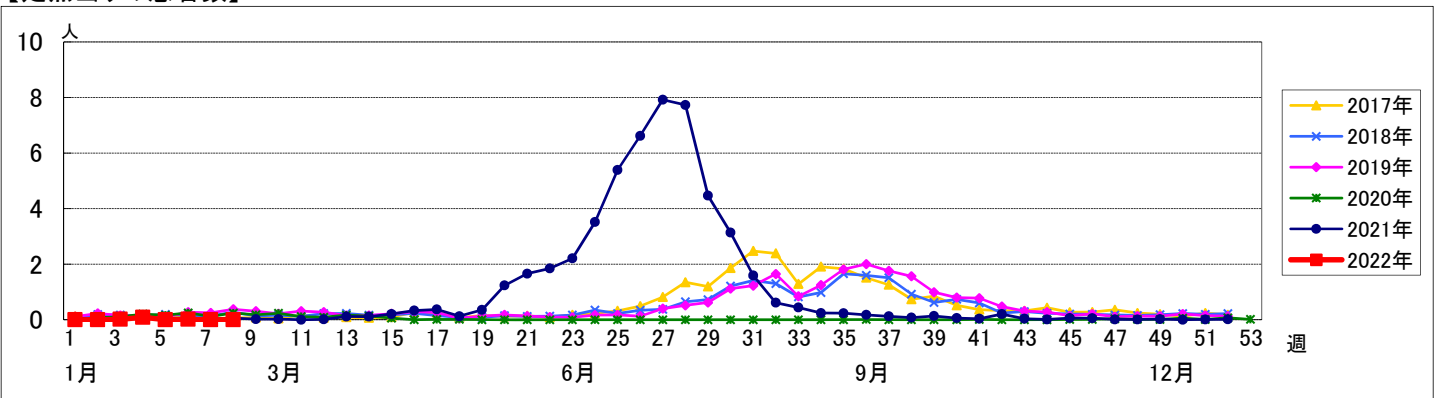
週数	合計	鶴見	神奈川	西	中	南	港南	保土ヶ谷	旭	磯子	金沢	港北	緑	青葉	都筑	戸塚	栄	泉	瀬谷
第4週	7	0	0	0	2.33	0	0	0	0	0	0	0	0	0	0	0	0	0	0
第5週	0	0	0	0	0	0	0	0	0	0	0	0	0	0	0	0	0	0	0
第6週	1	0	0	0	0	0	0	0	0	0	0	0.14	0	0	0	0	0	0	0
第7週	0	0	0	0	0	0	0	0	0	0	0	0	0	0	0	0	0	0	0
第8週	0	0	0	0	0	0	0	0	0	0	0	0	0	0	0	0	0	0	0

週数	合計	~5ヶ月	~11ヶ月	1歳	2歳	3歳	4歳	5歳	6歳	7歳	8歳	9歳	10~14歳	15~19歳	20歳以上
第4週	7			1	2			2			1	1			
第5週	0														
第6週	1			1											
第7週	0														
第8週	0														

【年齢層別5週分集計】



【定点当りの患者数】



<< 咽頭結膜熱 >>

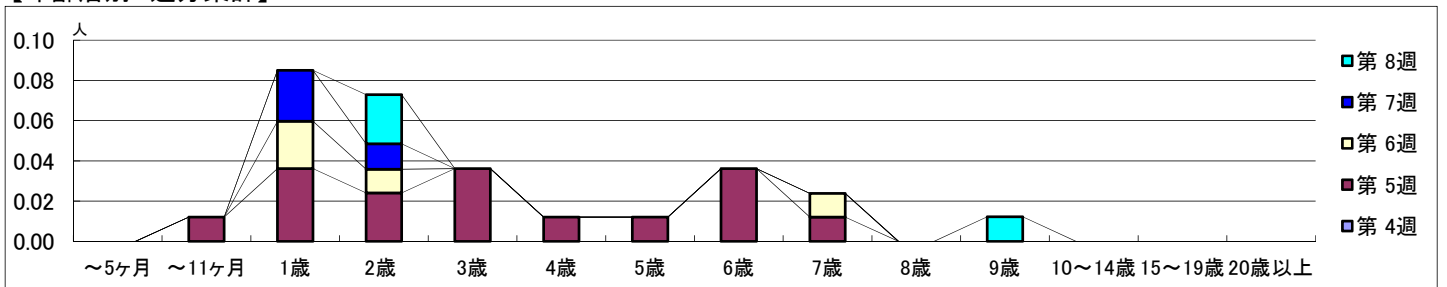
2022年1月24日 ~ 2月27日
[2022年 第4週 ~ 第8週]

【区別・週別報告定点当り】

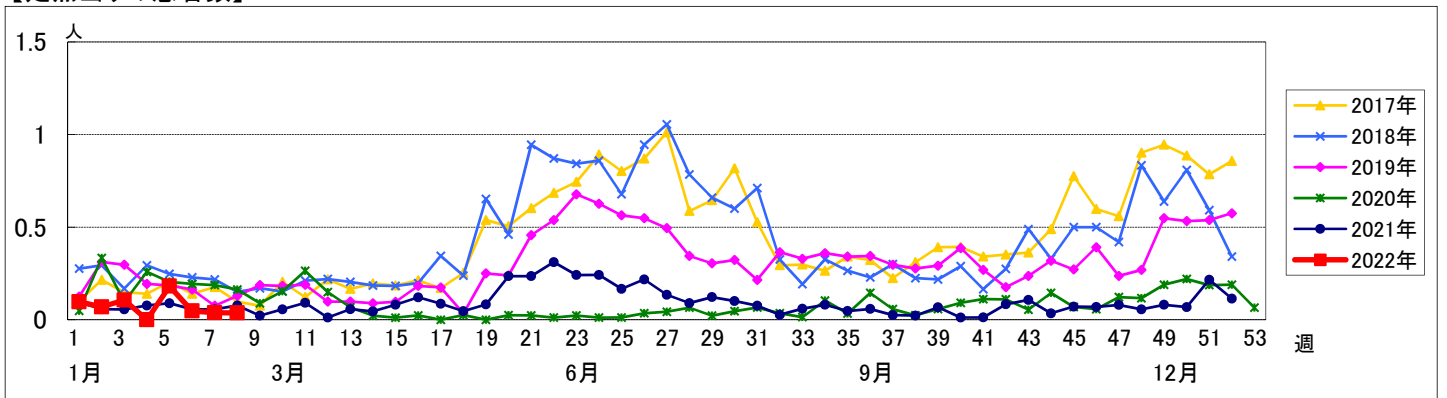
週数		合計	鶴見	神奈川	西	中	南	港南	保土ヶ谷	旭	磯子	金沢	港北	緑	青葉	都筑	戸塚	栄	泉	瀬谷
第4週	定点数	94	7	6	3	4	5	5	5	6	4	5	8	5	7	5	7	4	4	4
	報告定点	82	7	6	3	3	3	2	5	6	4	5	7	5	5	4	6	3	4	4
	罹患数	0	0	0	0	0	0	0	0	0	0	0	0	0	0	0	0	0	0	0
	定点当り	0	0	0	0	0	0	0	0	0	0	0	0	0	0	0	0	0	0	0
第5週	報告定点	83	7	6	3	4	4	3	5	5	3	5	7	5	5	3	7	3	4	4
	罹患数	15	0	0	0	0	2	0	0	0	0	1	11	1	0	0	0	0	0	
	定点当り	0.18	0	0	0	0	0.50	0	0	0	0	0.20	1.57	0.20	0	0	0	0	0	
	報告定点	85	7	6	3	4	5	3	5	6	3	5	7	5	5	3	7	3	4	4
第6週	罹患数	4	0	0	0	0	2	0	0	0	0	0	1	0	1	0	0	0	0	
	定点当り	0.05	0	0	0	0	0.40	0	0	0	0	0	0.14	0	0.20	0	0	0	0	
	報告定点	79	6	6	3	4	4	2	5	6	3	5	7	5	3	3	7	3	3	4
	罹患数	3	0	0	0	0	0	0	0	1	0	0	2	0	0	0	0	0	0	
第7週	定点当り	0.04	0	0	0	0	0	0	0	0.17	0	0	0.29	0	0	0	0	0	0	
	報告定点	82	7	6	3	3	5	2	4	6	3	5	7	5	4	4	7	3	4	4
	罹患数	3	0	0	0	0	1	0	0	0	0	0	2	0	0	0	0	0	0	
	定点当り	0.04	0	0	0	0	0.20	0	0	0	0	0	0.29	0	0	0	0	0	0	

週数		合計	~5ヶ月	~11ヶ月	1歳	2歳	3歳	4歳	5歳	6歳	7歳	8歳	9歳	10~14歳	15~19歳	20歳以上
第4週	罹患数	0														
	定点当り	0														
第5週	罹患数	15		1	3	2	3	1	1	3	1					
	定点当り	0.18		0.01	0.04	0.02	0.04	0.01	0.01	0.04	0.01					
第6週	罹患数	4			2	1				1						
	定点当り	0.05			0.02	0.01				0.01						
第7週	罹患数	3			2	1										
	定点当り	0.04			0.03	0.01										
第8週	罹患数	3				2							1			
	定点当り	0.04				0.02							0.01			

【年齢層別5週分集計】



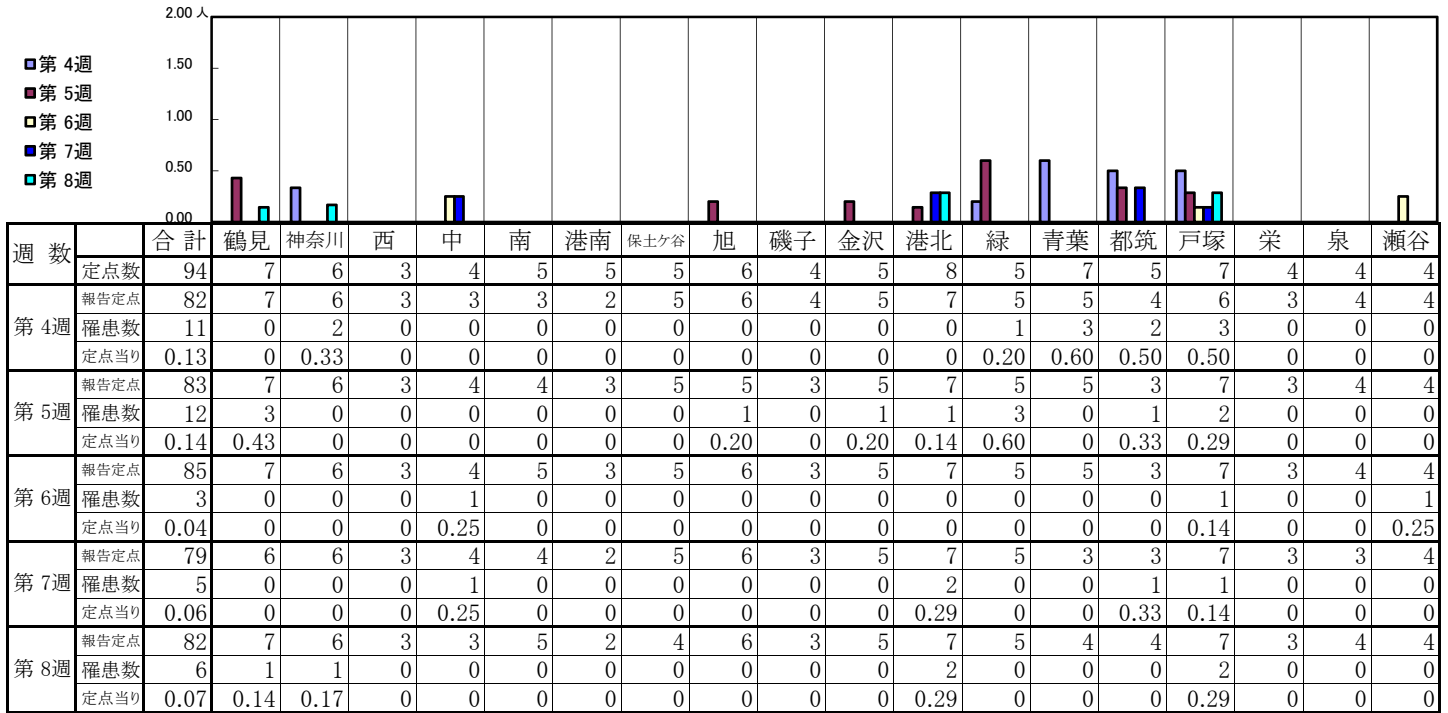
【定点当りの患者数】



<< A群溶血性レンサ球菌咽頭炎 >>

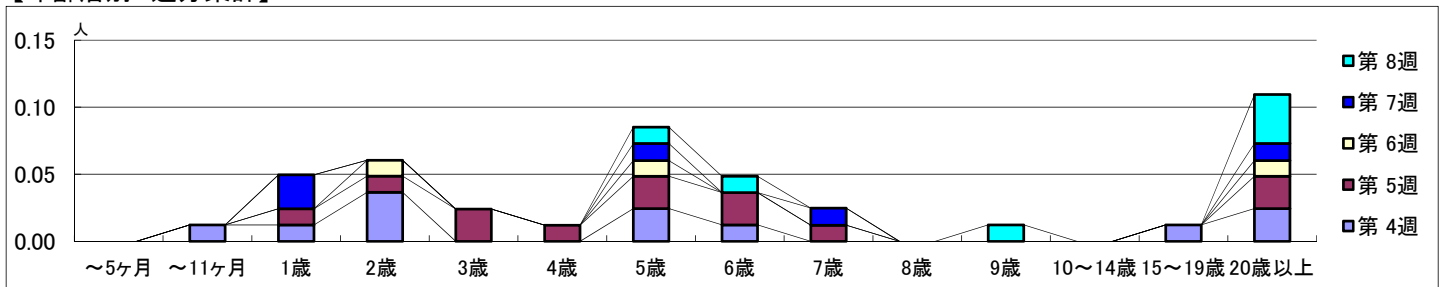
2022年1月24日 ~ 2月27日
[2022年 第4週 ~ 第8週]

【区別・週別報告定点当り】

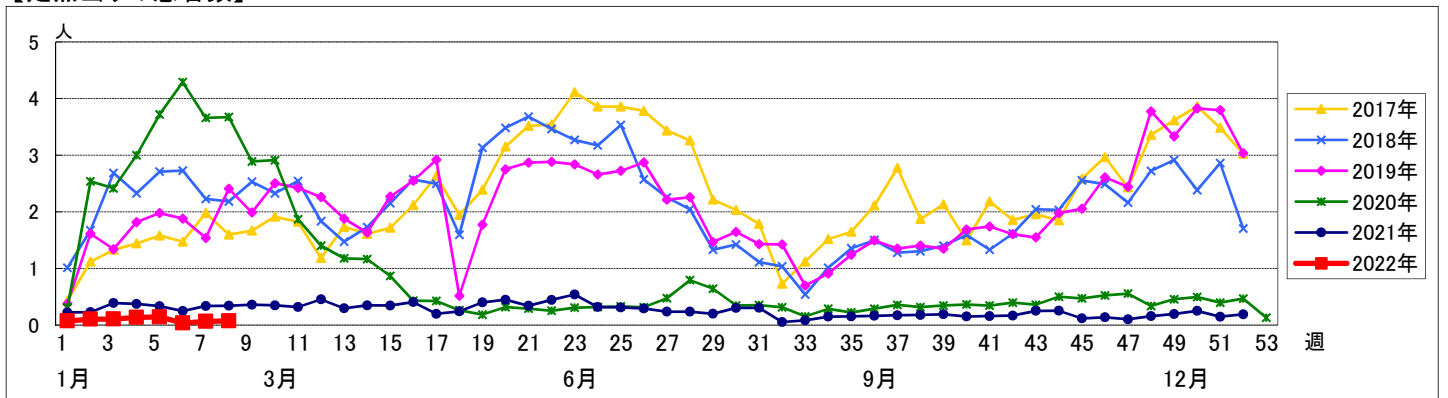


週数	合計	~5ヶ月	~11ヶ月	1歳	2歳	3歳	4歳	5歳	6歳	7歳	8歳	9歳	10~14歳	15~19歳	20歳以上
第4週	罹患数	11		1	1	3		2	1					1	2
第4週	定点当り	0.13		0.01	0.01	0.04		0.02	0.01					0.01	0.02
第5週	罹患数	12		1	1	2	1	2	2	1					2
第5週	定点当り	0.14		0.01	0.01	0.02	0.01	0.02	0.02	0.01					0.02
第6週	罹患数	3			1			1							1
第6週	定点当り	0.04			0.01			0.01							0.01
第7週	罹患数	5			2			1		1					1
第7週	定点当り	0.06			0.03			0.01		0.01					0.01
第8週	罹患数	6						1	1			1			3
第8週	定点当り	0.07						0.01	0.01			0.01			0.04

【年齢層別5週分集計】



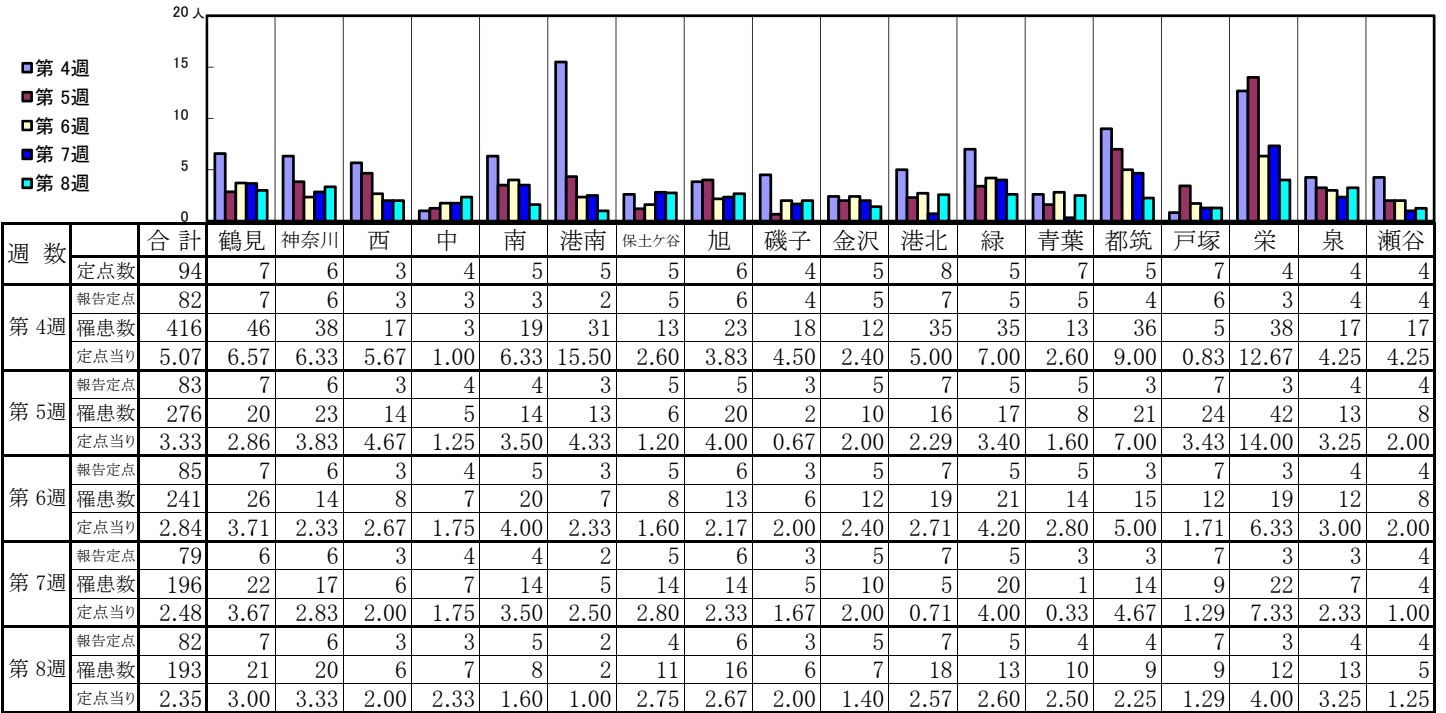
【定点当りの患者数】



<< 感染性胃腸炎 >>

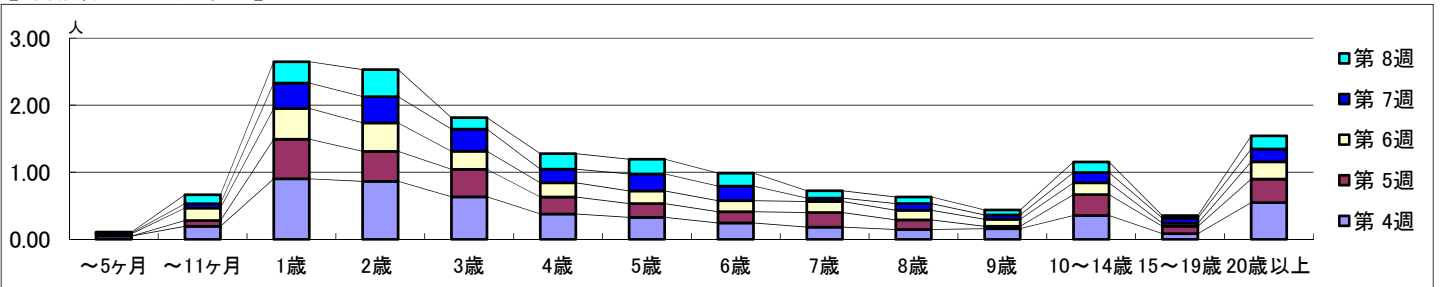
2022年1月24日 ~ 2月27日
[2022年 第4週 ~ 第8週]

【区別・週別報告定点当り】

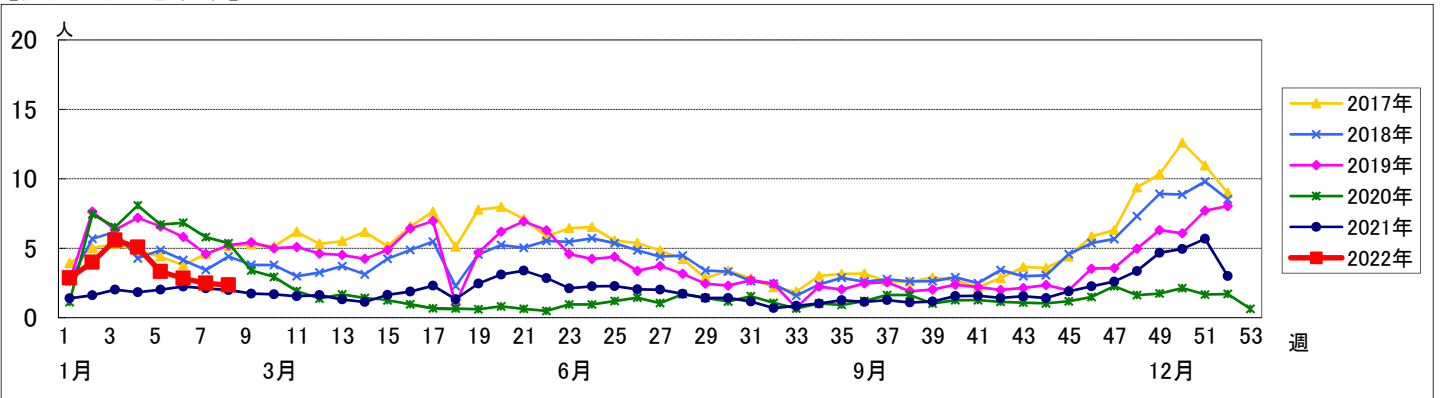


週数		合計	年齢層別													
			~5ヶ月	~11ヶ月	1歳	2歳	3歳	4歳	5歳	6歳	7歳	8歳	9歳	10~14歳	15~19歳	20歳以上
第4週	罹患数	416	4	16	74	71	52	31	27	20	15	12	13	29	7	45
	定点当り	5.07	0.05	0.20	0.90	0.87	0.63	0.38	0.33	0.24	0.18	0.15	0.16	0.35	0.09	0.55
第5週	罹患数	276		7	49	37	34	21	17	14	18	12	3	26	9	29
	定点当り	3.33		0.08	0.59	0.45	0.41	0.25	0.20	0.17	0.22	0.14	0.04	0.31	0.11	0.35
第6週	罹患数	241	3	16	39	36	23	18	16	14	14	12	9	15	4	22
	定点当り	2.84	0.04	0.19	0.46	0.42	0.27	0.21	0.19	0.16	0.16	0.14	0.11	0.18	0.05	0.26
第7週	罹患数	196	1	5	30	31	26	16	20	17	4	8	5	12	6	15
	定点当り	2.48	0.01	0.06	0.38	0.39	0.33	0.20	0.25	0.22	0.05	0.10	0.06	0.15	0.08	0.19
第8週	罹患数	193	1	11	26	33	14	19	18	16	9	8	6	13	3	16
	定点当り	2.35	0.01	0.13	0.32	0.40	0.17	0.23	0.22	0.20	0.11	0.10	0.07	0.16	0.04	0.20

【年齢層別5週分集計】



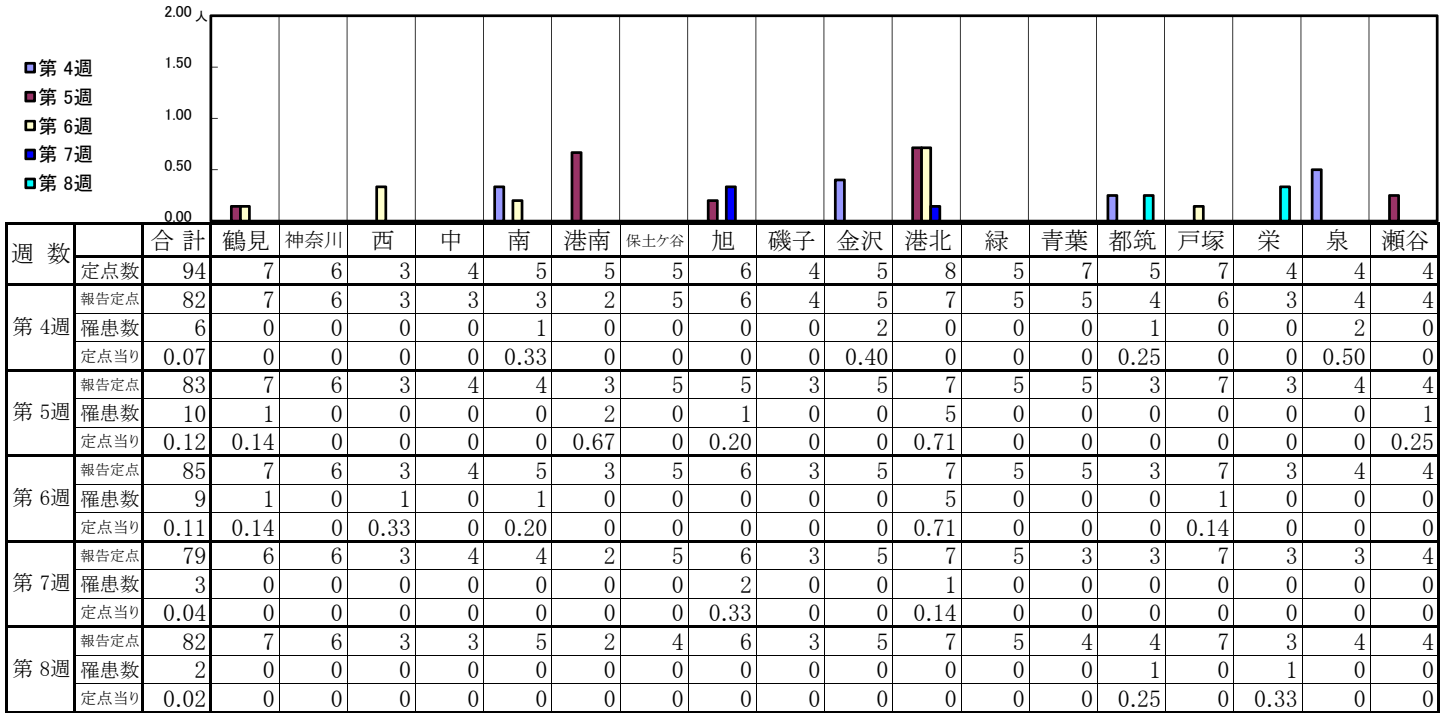
【定点当りの患者数】



<< 水痘 >>

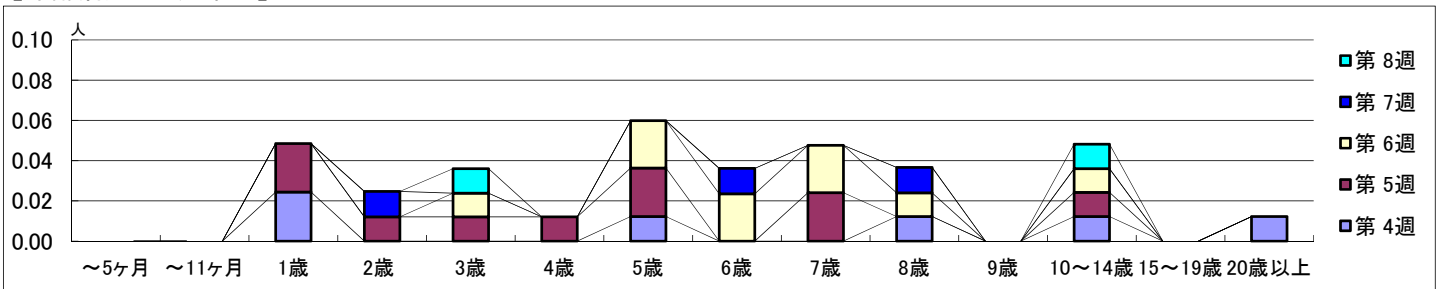
2022年1月24日 ~ 2月27日
[2022年 第4週 ~ 第8週]

【区別・週別報告定点当り】

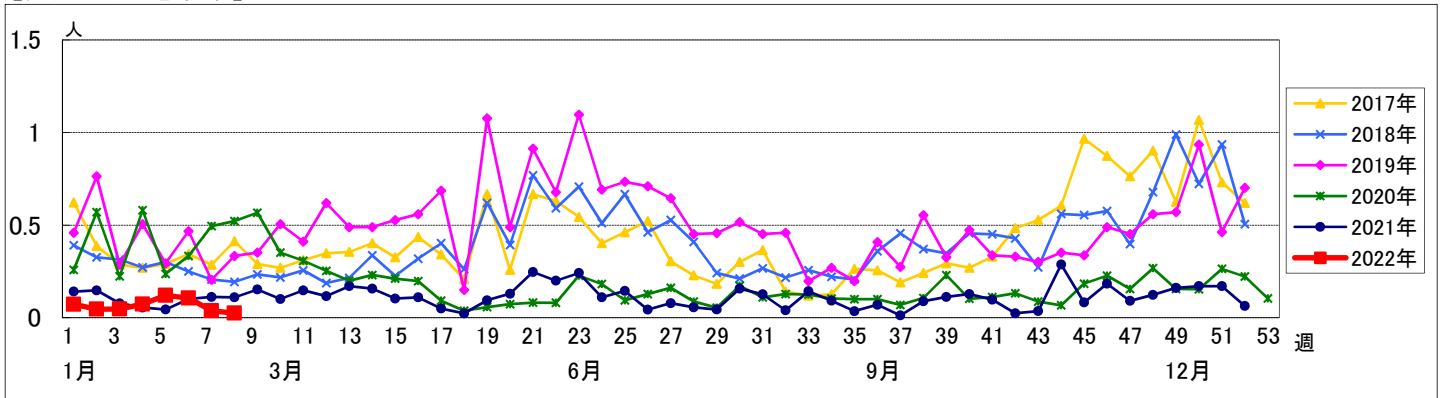


週数		合計	~5ヶ月	~11ヶ月	年齢													
					1歳	2歳	3歳	4歳	5歳	6歳	7歳	8歳	9歳	10~14歳	15~19歳	20歳以上		
第4週	罹患数	6			2					1				1		1		1
	定点当り	0.07			0.02					0.01				0.01		0.01		0.01
第5週	罹患数	10			2	1	1	1	2		2				1			
	定点当り	0.12			0.02	0.01	0.01	0.01	0.02		0.02				0.01			
第6週	罹患数	9					1		2	2	2	1		1				
	定点当り	0.11					0.01		0.02	0.02	0.02	0.01		0.01				
第7週	罹患数	3				1				1		1						
	定点当り	0.04				0.01				0.01		0.01						
第8週	罹患数	2					1							1				
	定点当り	0.02					0.01							0.01				

【年齢層別5週分集計】



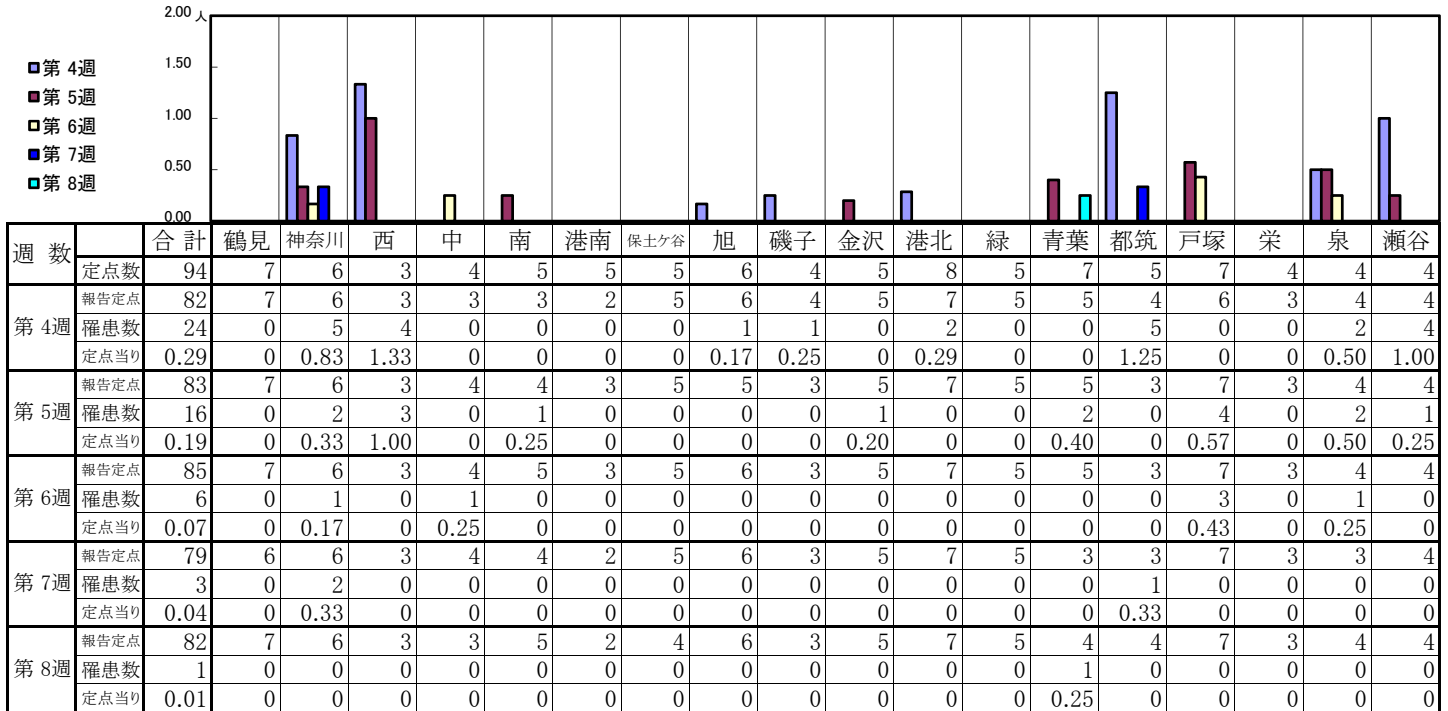
【定点当りの患者数】



<< 手足口病 >>

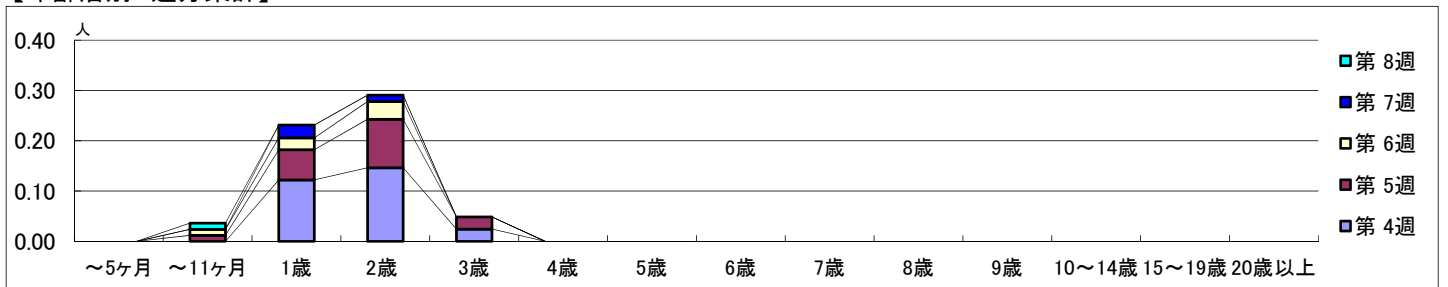
2022年1月24日 ~ 2月27日
[2022年 第4週 ~ 第8週]

【区別・週別報告定点当り】

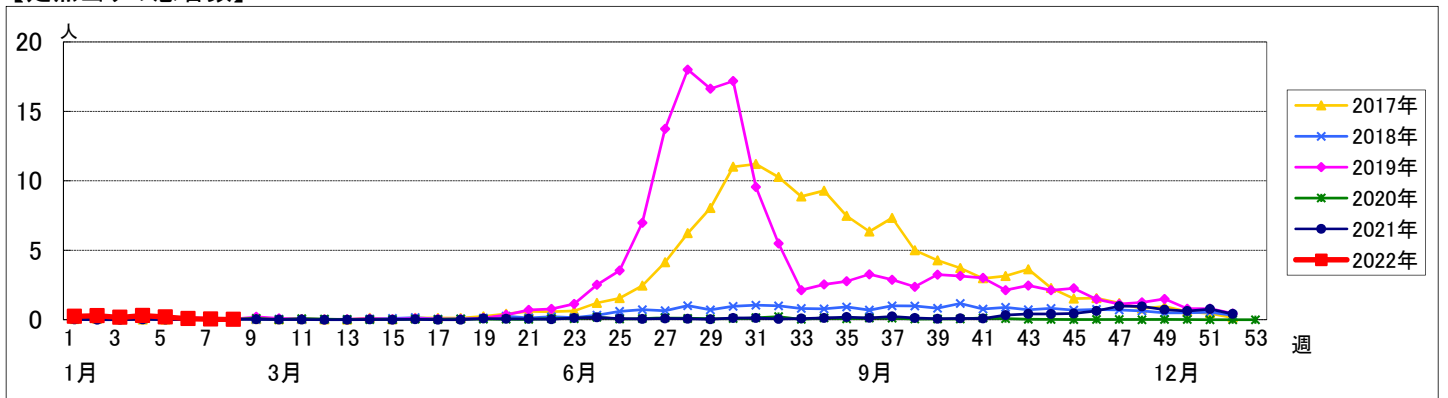


週数	合計	~5ヶ月	~11ヶ月	1歳	2歳	3歳	4歳	5歳	6歳	7歳	8歳	9歳	10~14歳	15~19歳	20歳以上
第4週	罹患数 24			10	12	2									
第4週	定点当り 0.29			0.12	0.15	0.02									
第5週	罹患数 16		1	5	8	2									
第5週	定点当り 0.19		0.01	0.06	0.10	0.02									
第6週	罹患数 6		1	2	3										
第6週	定点当り 0.07		0.01	0.02	0.04										
第7週	罹患数 3			2	1										
第7週	定点当り 0.04			0.03	0.01										
第8週	罹患数 1		1												
第8週	定点当り 0.01		0.01												

【年齢層別5週分集計】



【定点当りの患者数】



<< 伝染性紅斑 >>

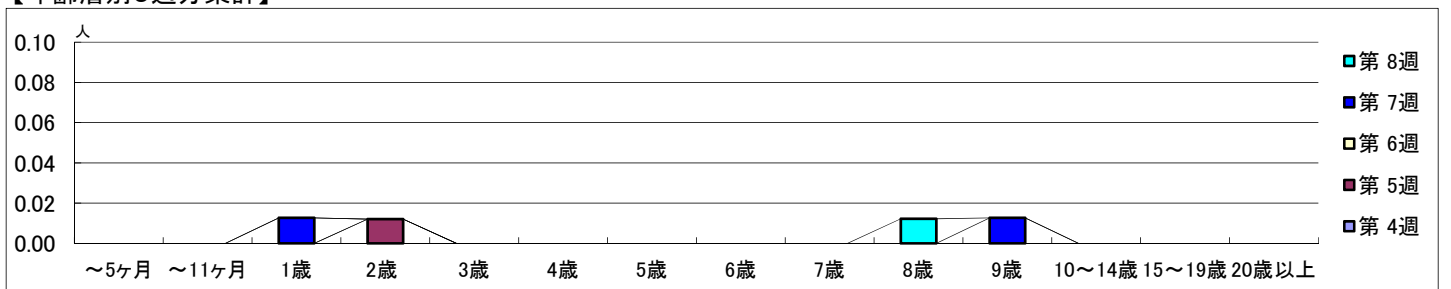
2022年1月24日 ~ 2月27日
[2022年 第4週 ~ 第8週]

【区別・週別報告定点当り】

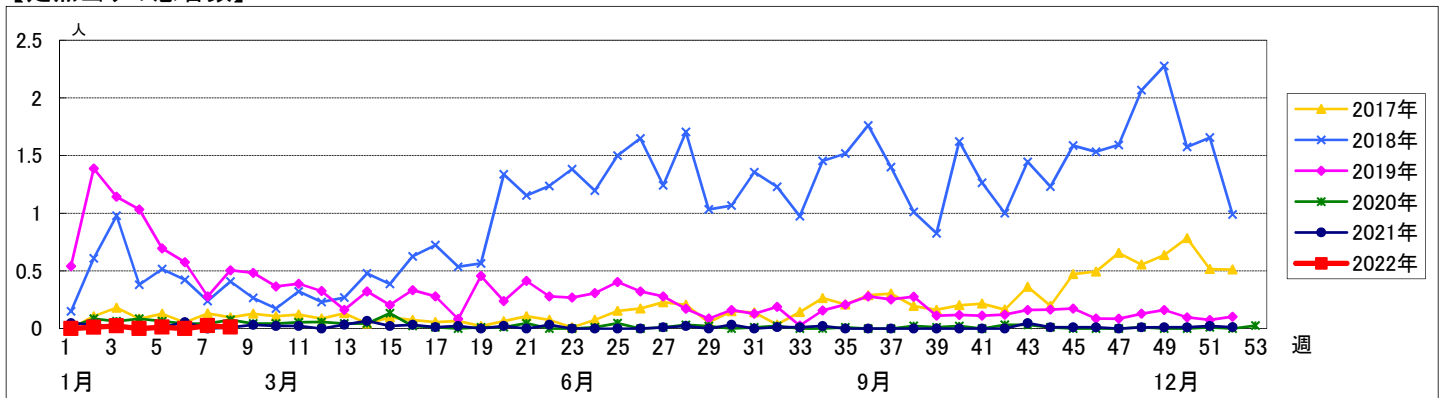
週数		合計	鶴見	神奈川	西	中	南	港南	保土ヶ谷	旭	磯子	金沢	港北	緑	青葉	都筑	戸塚	栄	泉	瀬谷
第4週	定点数	94	7	6	3	4	5	5	5	6	4	5	8	5	7	5	7	4	4	4
	報告定点	82	7	6	3	3	3	2	5	6	4	5	7	5	5	4	6	3	4	4
	罹患数	0	0	0	0	0	0	0	0	0	0	0	0	0	0	0	0	0	0	0
	定点当り	0	0	0	0	0	0	0	0	0	0	0	0	0	0	0	0	0	0	0
第5週	報告定点	83	7	6	3	4	4	3	5	5	3	5	7	5	5	3	7	3	4	4
	罹患数	1	0	0	0	0	0	0	0	0	0	0	0	0	0	0	1	0	0	0
	定点当り	0.01	0	0	0	0	0	0	0	0	0	0	0	0	0	0	0.14	0	0	0
	報告定点	85	7	6	3	4	5	3	5	6	3	5	7	5	5	3	7	3	4	4
第6週	報告定点	85	7	6	3	4	5	3	5	6	3	5	7	5	5	3	7	3	4	4
	罹患数	0	0	0	0	0	0	0	0	0	0	0	0	0	0	0	0	0	0	0
	定点当り	0	0	0	0	0	0	0	0	0	0	0	0	0	0	0	0	0	0	0
	報告定点	79	6	6	3	4	4	2	5	6	3	5	7	5	3	3	7	3	3	4
第7週	報告定点	79	6	6	3	4	4	2	5	6	3	5	7	5	3	3	7	3	3	4
	罹患数	2	0	0	0	1	0	0	0	0	0	0	0	0	0	0	0	1	0	0
	定点当り	0.03	0	0	0	0.25	0	0	0	0	0	0	0	0	0	0	0	0.33	0	0
	報告定点	82	7	6	3	3	5	2	4	6	3	5	7	5	4	4	7	3	4	4
第8週	報告定点	82	7	6	3	3	5	2	4	6	3	5	7	5	4	4	7	3	4	4
	罹患数	1	0	0	0	0	0	0	0	0	0	0	0	0	0	0	0	1	0	0
	定点当り	0.01	0	0	0	0	0	0	0	0	0	0	0	0	0	0	0	0.33	0	0

週数		合計	~5ヶ月	~11ヶ月	1歳	2歳	3歳	4歳	5歳	6歳	7歳	8歳	9歳	10~14歳	15~19歳	20歳以上
第4週	罹患数	0														
	定点当り	0														
第5週	罹患数	1				1										
	定点当り	0.01				0.01										
第6週	罹患数	0														
	定点当り	0														
第7週	罹患数	2			1								1			
	定点当り	0.03			0.01								0.01			
第8週	罹患数	1										1				
	定点当り	0.01										0.01				

【年齢層別5週分集計】



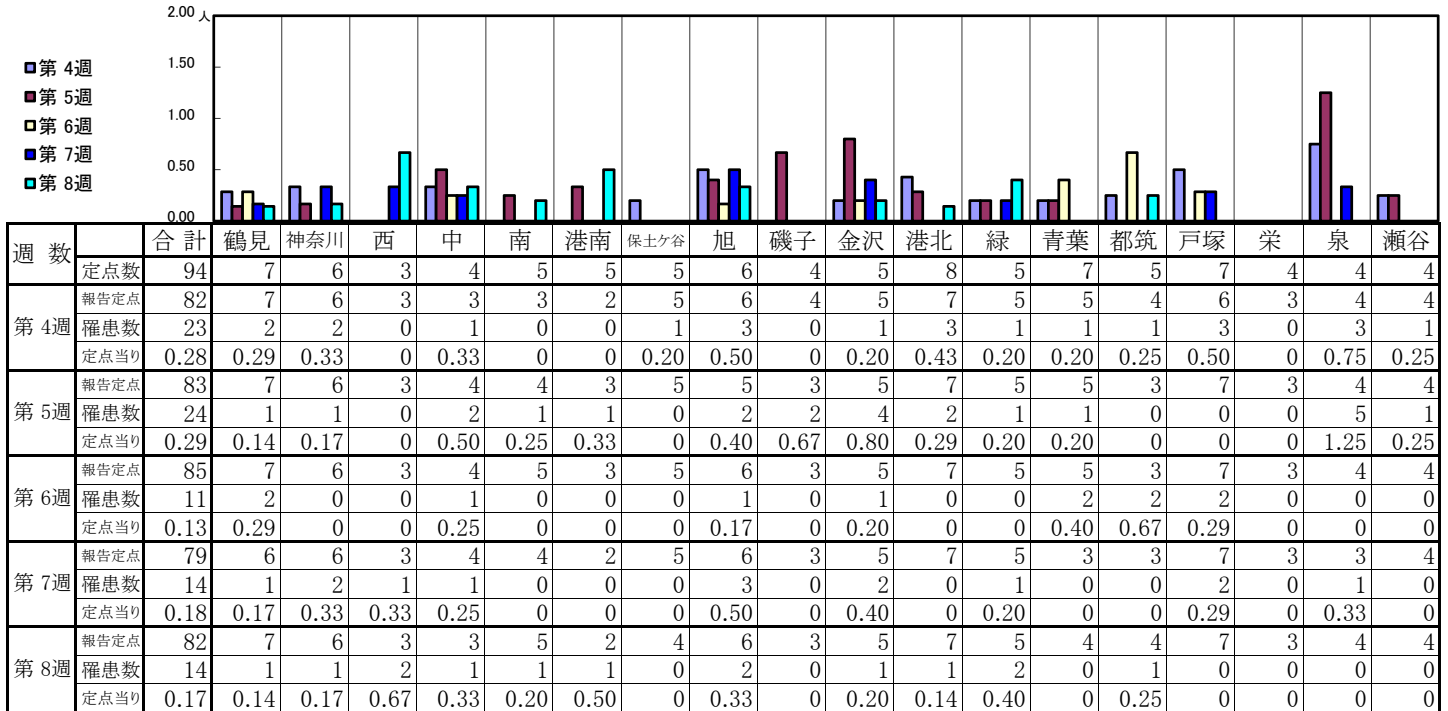
【定点当りの患者数】



<< 突発性発しん >>

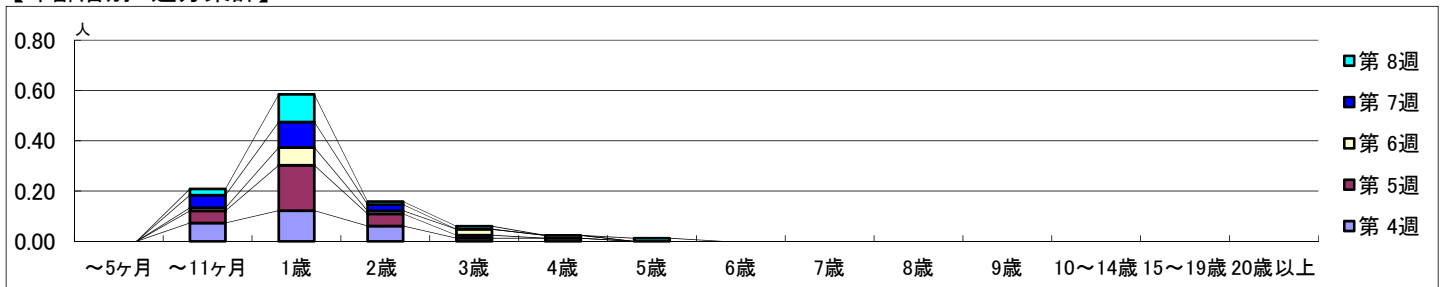
2022年1月24日 ~ 2月27日
[2022年 第4週 ~ 第8週]

【区別・週別報告定点当り】

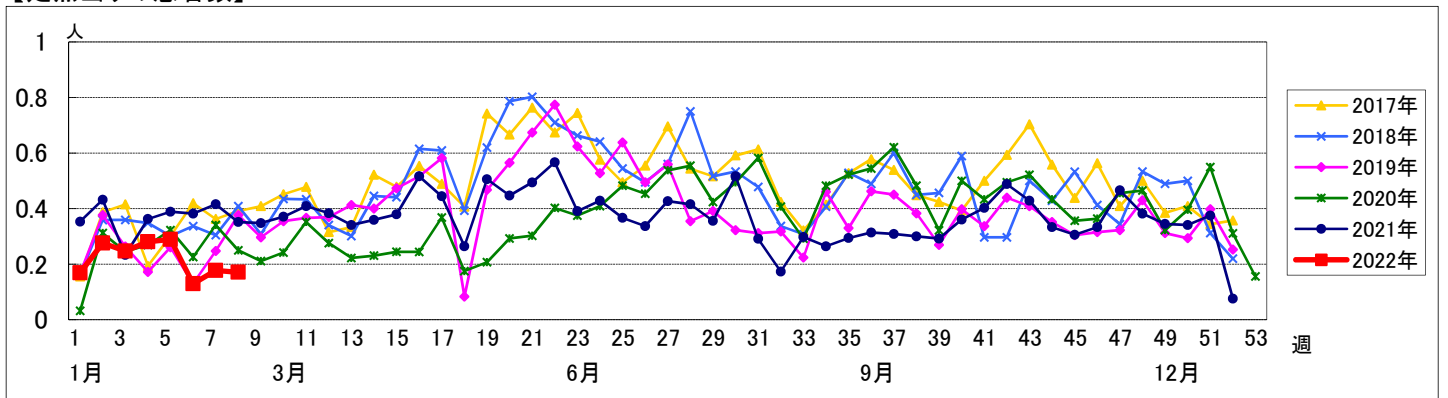


週数		合計	~5ヶ月	~11ヶ月	1歳	2歳	3歳	4歳	5歳	6歳	7歳	8歳	9歳	10~14歳	15~19歳	20歳以上
第4週	罹患数	23		6	10	5	1	1								
	定点当り	0.28		0.07	0.12	0.06	0.01	0.01								
第5週	罹患数	24		4	15	4	1									
	定点当り	0.29		0.05	0.18	0.05	0.01									
第6週	罹患数	11		1	6	1	2	1								
	定点当り	0.13		0.01	0.07	0.01	0.02	0.01								
第7週	罹患数	14		4	8	2										
	定点当り	0.18		0.05	0.10	0.03										
第8週	罹患数	14		2	9	1	1		1							
	定点当り	0.17		0.02	0.11	0.01	0.01		0.01							

【年齢層別5週分集計】



【定点当りの患者数】

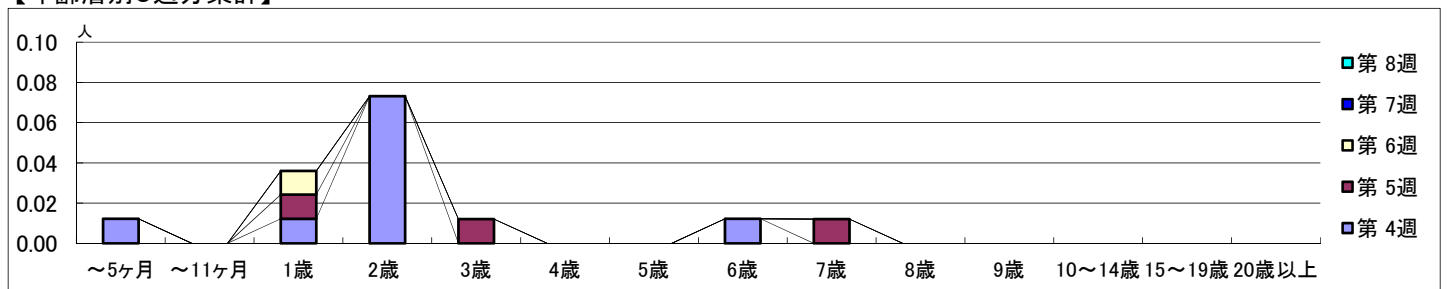


【区別・週別報告定点当り】

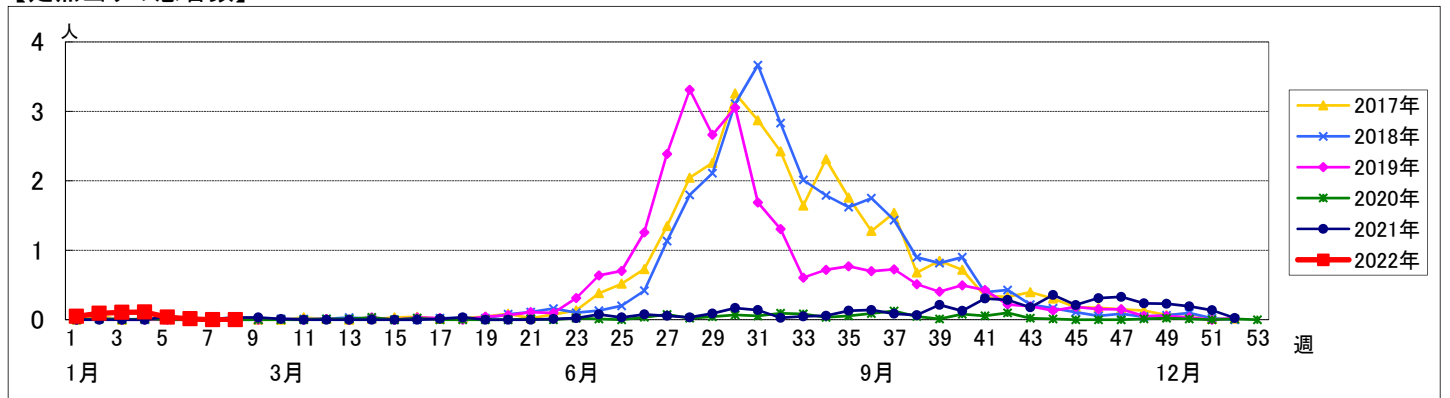
週数		合計	鶴見	神奈川	西	中	南	港南	保土ヶ谷	旭	磯子	金沢	港北	緑	青葉	都筑	戸塚	栄	泉	瀬谷
第4週	定点数	94	7	6	3	4	5	5	5	6	4	5	8	5	7	5	7	4	4	4
	報告定点	82	7	6	3	3	3	2	5	6	4	5	7	5	5	4	6	3	4	4
	罹患数	9	0	1	0	0	0	0	0	0	0	0	0	0	1	5	2	0	0	0
	定点当り	0.11	0	0.17	0	0	0	0	0	0	0	0	0	0	0.20	1.25	0.33	0	0	0
第5週	報告定点	83	7	6	3	4	4	3	5	5	3	5	7	5	5	3	7	3	4	4
	罹患数	3	0	0	0	0	0	0	0	0	0	0	0	0	1	2	0	0	0	0
	定点当り	0.04	0	0	0	0	0	0	0	0	0	0	0	0	0.20	0.67	0	0	0	0
	報告定点	85	7	6	3	4	5	3	5	6	3	5	7	5	5	3	7	3	4	4
第6週	報告定点	85	7	6	3	4	5	3	5	6	3	5	7	5	5	3	7	3	4	4
	罹患数	1	0	0	0	0	0	0	0	0	0	0	0	1	0	0	0	0	0	0
	定点当り	0.01	0	0	0	0	0	0	0	0	0	0	0	0.20	0	0	0	0	0	0
	報告定点	79	6	6	3	4	4	2	5	6	3	5	7	5	3	3	7	3	3	4
第7週	報告定点	79	6	6	3	4	4	2	5	6	3	5	7	5	3	3	7	3	3	4
	罹患数	0	0	0	0	0	0	0	0	0	0	0	0	0	0	0	0	0	0	0
	定点当り	0	0	0	0	0	0	0	0	0	0	0	0	0	0	0	0	0	0	0
	報告定点	82	7	6	3	3	5	2	4	6	3	5	7	5	4	4	7	3	4	4
第8週	報告定点	82	7	6	3	3	5	2	4	6	3	5	7	5	4	4	7	3	4	4
	罹患数	0	0	0	0	0	0	0	0	0	0	0	0	0	0	0	0	0	0	0
	定点当り	0	0	0	0	0	0	0	0	0	0	0	0	0	0	0	0	0	0	0

週数		合計	~5ヶ月	~11ヶ月	1歳	2歳	3歳	4歳	5歳	6歳	7歳	8歳	9歳	10~14歳	15~19歳	20歳以上
第4週	罹患数	9	1		1	6				1						
	定点当り	0.11	0.01		0.01	0.07				0.01						
第5週	罹患数	3			1		1				1					
	定点当り	0.04			0.01		0.01				0.01					
第6週	罹患数	1			1											
	定点当り	0.01			0.01											
第7週	罹患数	0														
	定点当り	0														
第8週	罹患数	0														
	定点当り	0														

【年齢層別5週分集計】



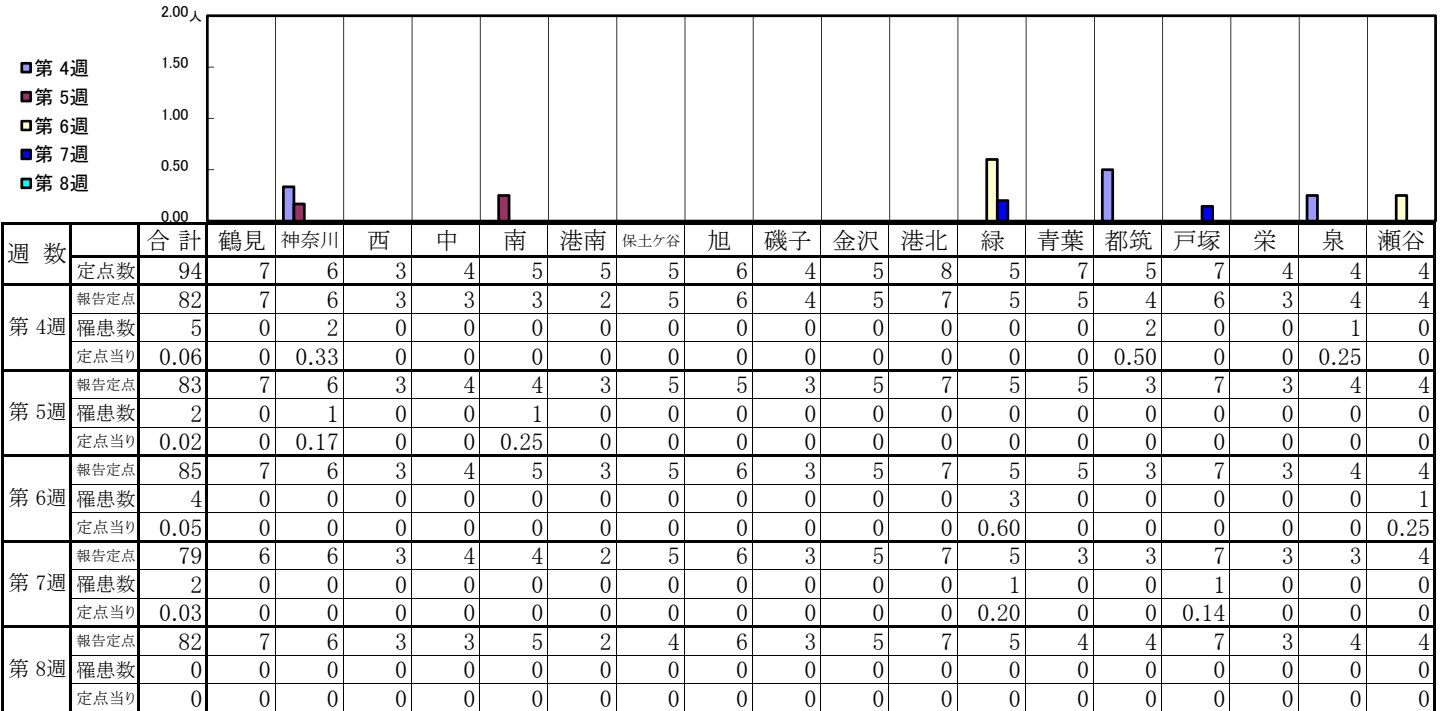
【定点当りの患者数】



<< 流行性耳下腺炎 >>

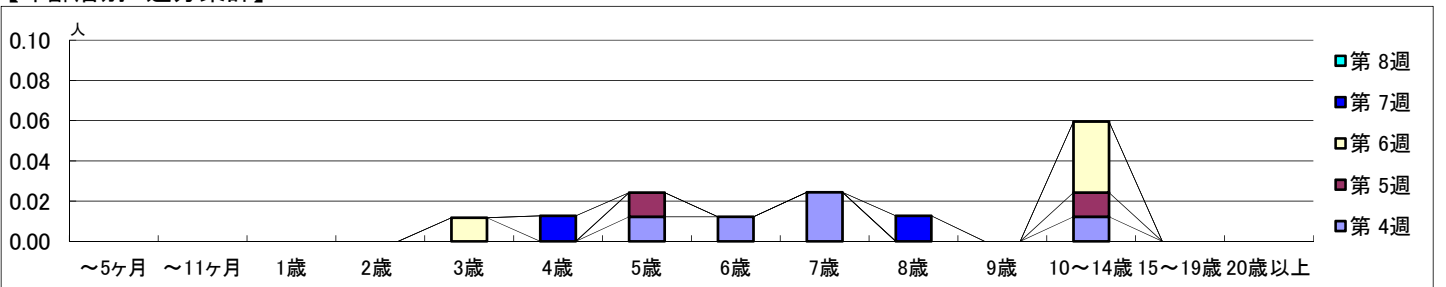
2022年1月24日 ~ 2月27日
[2022年 第4週 ~ 第8週]

【区別・週別報告定点当り】

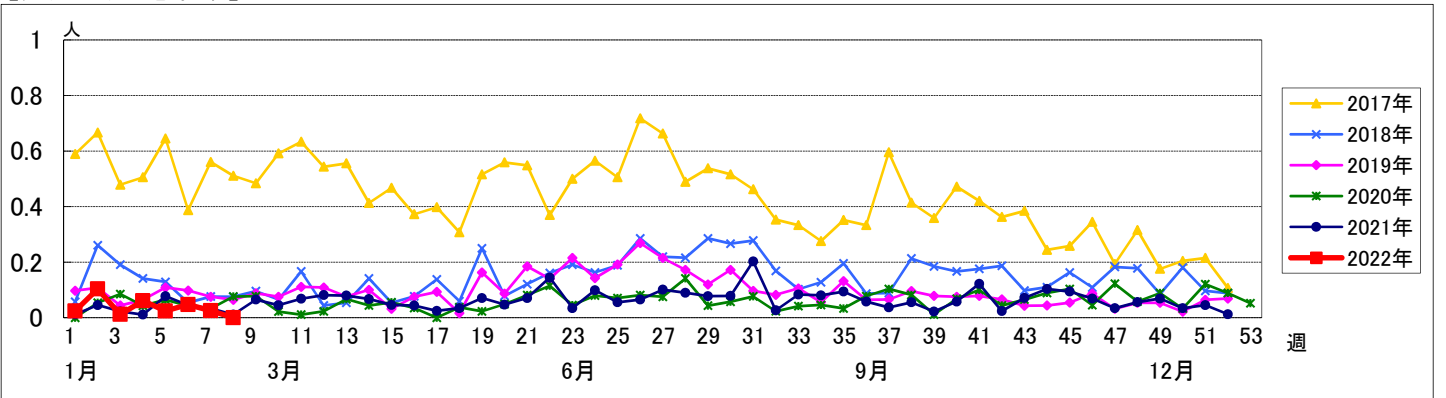


週数	合計	~5ヶ月	~11ヶ月	1歳	2歳	3歳	4歳	5歳	6歳	7歳	8歳	9歳	10~14歳	15~19歳	20歳以上
第4週	0.06							0.01	0.01	0.02			0.01		
第5週	0.02							0.01					0.01		
第6週	0.05					0.01							0.04		
第7週	0.03						0.01				0.01				
第8週	0														

【年齢層別5週分集計】



【定点当りの患者数】



<< 急性出血性結膜炎 >>

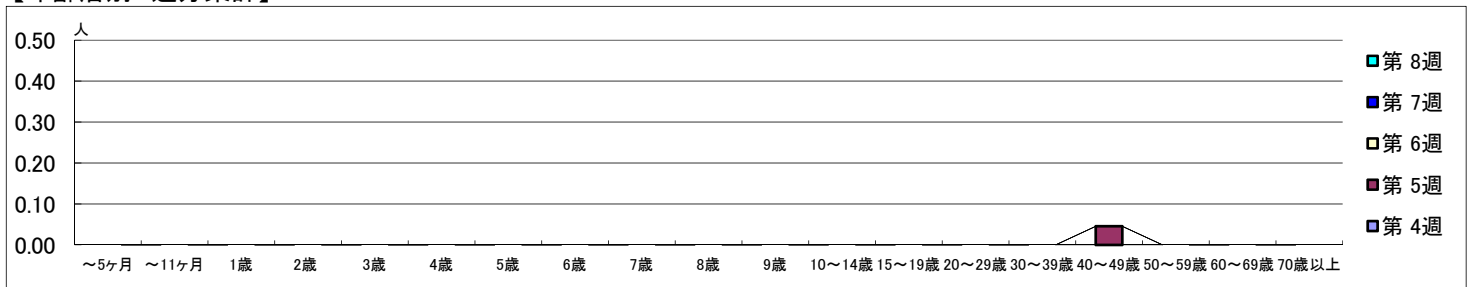
2022年1月24日 ~ 2月27日
[2022年 第4週 ~ 第8週]

【区別・週別報告定点当り】

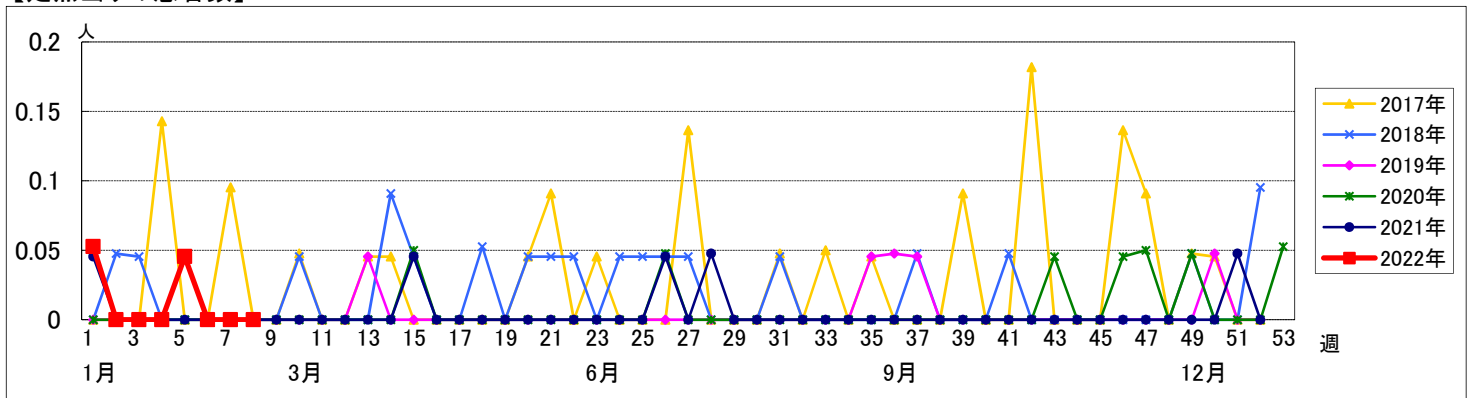
週数	合計	鶴見	神奈川	西	中	南	港南	保土ヶ谷	旭	磯子	金沢	港北	緑	青葉	都筑	戸塚	栄	泉	瀬谷
第4週	定点数 22	2	1	1	1	1	1	1	1	1	1	2	1	2	1	2	1	1	1
第4週	報告定点 22	2	1	1	1	1	1	1	1	1	1	2	1	2	1	2	1	1	1
第4週	罹患数 0	0	0	0	0	0	0	0	0	0	0	0	0	0	0	0	0	0	0
第4週	定点当り 0	0	0	0	0	0	0	0	0	0	0	0	0	0	0	0	0	0	0
第5週	報告定点 22	2	1	1	1	1	1	1	1	1	1	2	1	2	1	2	1	1	1
第5週	罹患数 1	0	0	0	0	0	0	0	0	0	0	0	0	0	1	0	0	0	0
第5週	定点当り 0.05	0	0	0	0	0	0	0	0	0	0	0	0	0	1.00	0	0	0	0
第6週	報告定点 22	2	1	1	1	1	1	1	1	1	1	2	1	2	1	2	1	1	1
第6週	罹患数 0	0	0	0	0	0	0	0	0	0	0	0	0	0	0	0	0	0	0
第6週	定点当り 0	0	0	0	0	0	0	0	0	0	0	0	0	0	0	0	0	0	0
第7週	報告定点 22	2	1	1	1	1	1	1	1	1	1	2	1	2	1	2	1	1	1
第7週	罹患数 0	0	0	0	0	0	0	0	0	0	0	0	0	0	0	0	0	0	0
第7週	定点当り 0	0	0	0	0	0	0	0	0	0	0	0	0	0	0	0	0	0	0
第8週	報告定点 20	1	1	1	1	1	1	1	1	1	1	2	1	1	1	2	1	1	1
第8週	罹患数 0	0	0	0	0	0	0	0	0	0	0	0	0	0	0	0	0	0	0
第8週	定点当り 0	0	0	0	0	0	0	0	0	0	0	0	0	0	0	0	0	0	0

週数	合計	~5ヶ月	~11ヶ月	1歳	2歳	3歳	4歳	5歳	6歳	7歳	8歳	9歳	10~14歳	15~19歳	20~29歳	30~39歳	40~49歳	50~59歳	60~69歳	70歳以上
第4週	罹患数 0																			
第4週	定点当り 0																			
第5週	罹患数 1																			
第5週	定点当り 0.05																			
第6週	罹患数 0																			
第6週	定点当り 0																			
第7週	罹患数 0																			
第7週	定点当り 0																			
第8週	罹患数 0																			
第8週	定点当り 0																			

【年齢層別5週分集計】



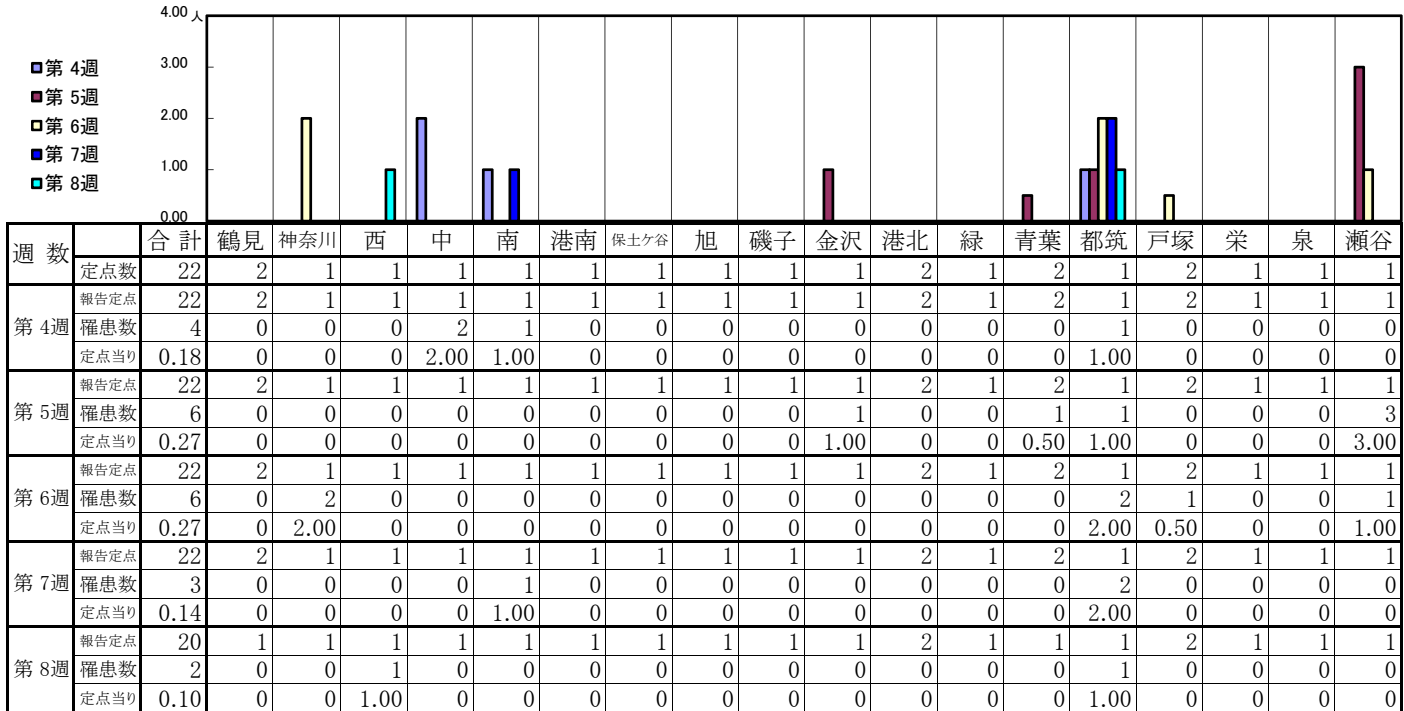
【定点当りの患者数】



<< 流行性角結膜炎 >>

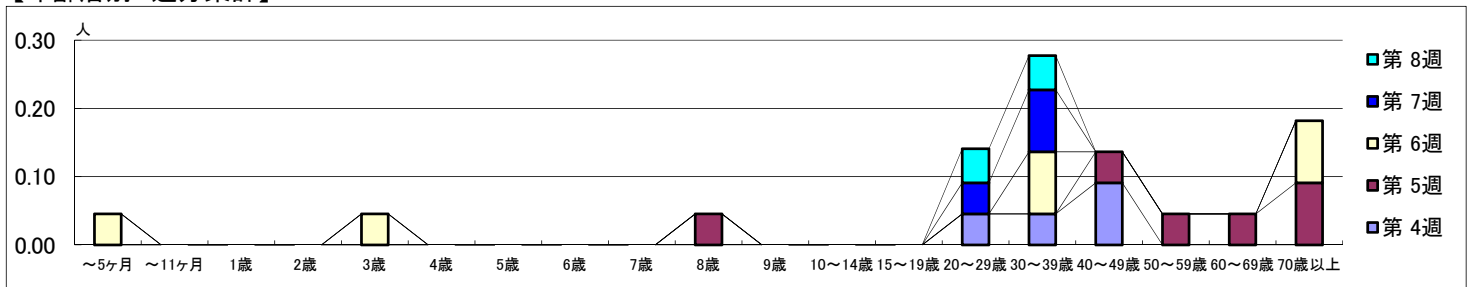
2022年1月24日 ~ 2月27日
[2022年 第4週 ~ 第8週]

【区別・週別報告定点当り】



週数	合計	~5ヶ月	~11ヶ月	1歳	2歳	3歳	4歳	5歳	6歳	7歳	8歳	9歳	10~14歳	15~19歳	20~29歳	30~39歳	40~49歳	50~59歳	60~69歳	70歳以上
第4週	罹患数 4														1	1	2			
第4週	定点当り 0.18														0.05	0.05	0.09			
第5週	罹患数 6										1						1	1	1	2
第5週	定点当り 0.27										0.05						0.05	0.05	0.05	0.09
第6週	罹患数 6	1				1										2				2
第6週	定点当り 0.27	0.05				0.05										0.09				0.09
第7週	罹患数 3														1	2				
第7週	定点当り 0.14														0.05	0.09				
第8週	罹患数 2														1	1				
第8週	定点当り 0.10														0.05	0.05				

【年齢層別5週分集計】



【定点当りの患者数】

