

	インフルエンザ	RSウイルス感染症	咽頭結膜熱	A群溶血性レンサ球菌咽頭炎	感染性胃腸炎	水痘	手足口病	伝染性紅斑	突発性発しん	ヘルパンギーナ	流行性耳下腺炎	急性出血性結膜炎	流行性角結膜炎
警報レベル <span style="color:red">◎</span>	30		3	8	20	2	5	2		6	6	1	8
終息基準値 <span style="color:red">◎</span>	10		1	4	12	1	2	1		2	2	0.1	4
注意報レベル <span style="color:red">○</span>	10					1					3		
横浜市	-	-	0.07	0.05	2.70	0.04	0.02	0.02	0.23	-	0.01	-	0.10
鶴見	-	-	-	-	4.57	-	-	-	0.14	-	-	-	-
神奈川	-	-	-	-	3.17	-	-	-	0.33	-	-	-	1.00
西	-	-	-	-	2.33	-	-	-	-	-	-	-	-
中	-	-	0.33	-	3.67	-	-	-	0.33	-	-	-	-
南	-	-	-	-	3.40	-	-	-	0.60	-	-	-	-
港南	-	-	0.50	-	4.50	-	-	-	0.50	-	-	-	-
保土ヶ谷	-	-	-	-	1.00	-	-	-	-	-	-	-	-
旭	-	-	-	-	4.00	-	-	-	0.50	-	-	-	-
磯子	-	-	-	-	0.75	-	-	-	-	-	-	-	-
金沢	-	-	-	-	0.60	-	-	-	0.40	-	-	-	-
港北	-	-	0.57	-	1.57	0.29	-	-	-	-	0.14	-	-
緑	-	-	-	-	3.00	-	0.20	0.20	0.40	-	-	-	-
青葉	-	-	-	-	4.33	-	0.17	-	0.17	-	-	-	-
都筑	-	-	-	-	7.67	-	-	-	0.33	-	-	-	-
戸塚	-	-	-	0.57	1.43	-	-	0.14	0.29	-	-	-	0.50
栄	-	-	-	-	1.00	-	-	-	-	-	-	-	-
泉	-	-	-	-	2.25	-	-	-	0.25	-	-	-	-
瀬谷	-	-	-	-	1.25	0.25	-	-	-	-	-	-	-

(-: 定点当たり0.00) (…: 未報告)

- ◎ 報告定点当たりの値が警報レベル もしくは警報レベル継続中です
- 報告定点当たりの値が注意報レベルに達しています

(この数字は集計時点のもので、翌週以降変動することもあります)

<< インフルエンザ >>

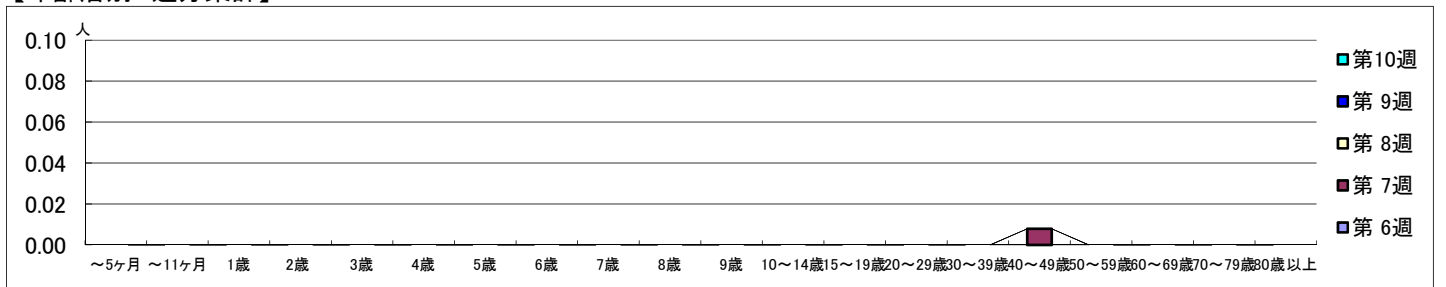
2022年2月7日 ~ 3月13日  
[2022年 第6週 ~ 第10週]

【区別・週別報告定点当り】

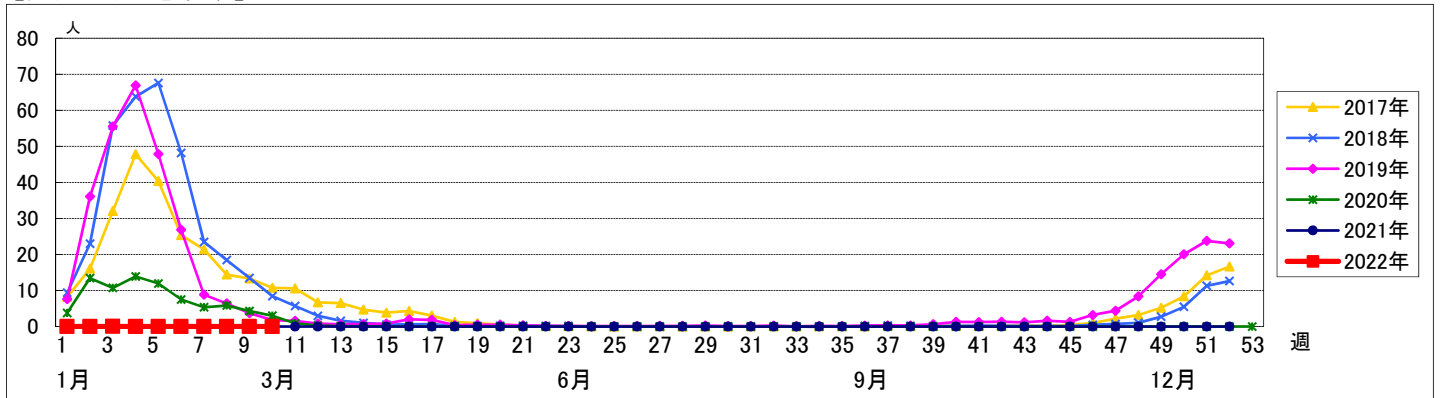
週数	合計	鶴見	神奈川	西	中	南	港南	保土ヶ谷	旭	磯子	金沢	港北	緑	青葉	都筑	戸塚	栄	泉	瀬谷
第6週	153	11	10	5	7	8	8	8	10	7	8	13	8	11	8	11	6	7	7
報告定点	136	10	9	4	6	7	6	8	10	6	8	12	6	9	6	11	5	7	6
罹患数	0	0	0	0	0	0	0	0	0	0	0	0	0	0	0	0	0	0	0
定点当り	0	0	0	0	0	0	0	0	0	0	0	0	0	0	0	0	0	0	0
第7週	127	9	7	4	6	6	5	8	10	6	8	12	6	6	6	11	5	6	6
報告定点	127	9	7	4	6	6	5	8	10	6	8	12	6	6	6	11	5	6	6
罹患数	1	0	0	0	0	0	0	0	0	0	0	1	0	0	0	0	0	0	0
定点当り	0.01	0	0	0	0	0	0	0	0	0	0	0.08	0	0	0	0	0	0	0
第8週	136	10	7	5	6	7	5	8	10	7	8	12	6	8	7	11	6	7	6
報告定点	136	10	7	5	6	7	5	8	10	7	8	12	6	8	7	11	6	7	6
罹患数	0	0	0	0	0	0	0	0	0	0	0	0	0	0	0	0	0	0	0
定点当り	0	0	0	0	0	0	0	0	0	0	0	0	0	0	0	0	0	0	0
第9週	130	10	7	5	6	7	5	8	7	7	7	11	5	10	7	10	6	6	6
報告定点	130	10	7	5	6	7	5	8	7	7	7	11	5	10	7	10	6	6	6
罹患数	0	0	0	0	0	0	0	0	0	0	0	0	0	0	0	0	0	0	0
定点当り	0	0	0	0	0	0	0	0	0	0	0	0	0	0	0	0	0	0	0
第10週	126	10	7	4	5	8	5	8	8	6	8	11	6	9	5	11	5	5	5
報告定点	126	10	7	4	5	8	5	8	8	6	8	11	6	9	5	11	5	5	5
罹患数	0	0	0	0	0	0	0	0	0	0	0	0	0	0	0	0	0	0	0
定点当り	0	0	0	0	0	0	0	0	0	0	0	0	0	0	0	0	0	0	0

週数	合計	~5ヶ月	~11ヶ月	1歳	2歳	3歳	4歳	5歳	6歳	7歳	8歳	9歳	10~14歳	15~19歳	20~29歳	30~39歳	40~49歳	50~59歳	60~69歳	70~79歳	80歳以上
第6週	0																				
報告定点	0																				
第7週	1																	1			
報告定点	0.01																	0.01			
第8週	0																				
報告定点	0																				
第9週	0																				
報告定点	0																				
第10週	0																				
報告定点	0																				

【年齢層別5週分集計】



【定点当りの患者数】



# << RSウイルス感染症 >>

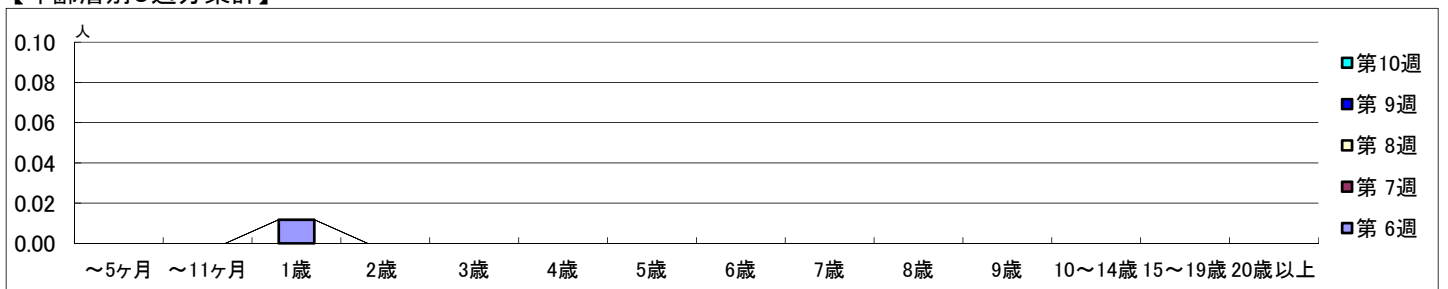
2022年2月7日 ~ 3月13日  
[2022年 第6週 ~ 第10週]

## 【区別・週別報告定点当り】

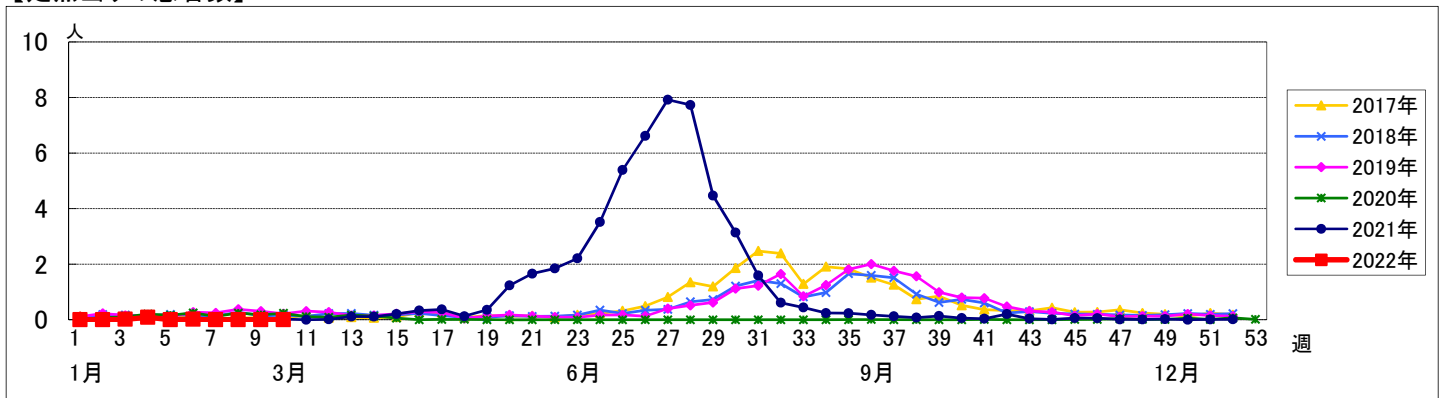
週数		区別																		
		合計	鶴見	神奈川	西	中	南	港南	保土ヶ谷	旭	磯子	金沢	港北	緑	青葉	都筑	戸塚	栄	泉	瀬谷
第6週	定点数	94	7	6	3	4	5	5	5	6	4	5	8	5	7	5	7	4	4	4
	報告定点	85	7	6	3	4	5	3	5	6	3	5	7	5	5	3	7	3	4	4
	罹患数	1	0	0	0	0	0	0	0	0	0	0	1	0	0	0	0	0	0	0
	定点当り	0.01	0	0	0	0	0	0	0	0	0	0	0.14	0	0	0	0	0	0	0
第7週	報告定点	79	6	6	3	4	4	2	5	6	3	5	7	5	3	3	7	3	3	4
	罹患数	0	0	0	0	0	0	0	0	0	0	0	0	0	0	0	0	0	0	0
	定点当り	0	0	0	0	0	0	0	0	0	0	0	0	0	0	0	0	0	0	0
	報告定点	87	7	6	3	4	5	2	5	6	4	5	7	5	5	4	7	4	4	4
第8週	罹患数	0	0	0	0	0	0	0	0	0	0	0	0	0	0	0	0	0	0	0
	定点当り	0	0	0	0	0	0	0	0	0	0	0	0	0	0	0	0	0	0	0
	報告定点	85	7	6	3	4	4	2	5	5	4	5	7	5	6	4	6	4	4	4
	罹患数	0	0	0	0	0	0	0	0	0	0	0	0	0	0	0	0	0	0	0
第9週	定点当り	0	0	0	0	0	0	0	0	0	0	0	0	0	0	0	0	0	0	0
	報告定点	83	7	6	3	3	5	2	5	4	4	5	7	5	6	3	7	3	4	4
	罹患数	0	0	0	0	0	0	0	0	0	0	0	0	0	0	0	0	0	0	0
	定点当り	0	0	0	0	0	0	0	0	0	0	0	0	0	0	0	0	0	0	0

週数		合計	年齢層別																
			~5ヶ月	~11ヶ月	1歳	2歳	3歳	4歳	5歳	6歳	7歳	8歳	9歳	10~14歳	15~19歳	20歳以上			
第6週	罹患数	1			1														
	定点当り	0.01			0.01														
第7週	罹患数	0																	
	定点当り	0																	
第8週	罹患数	0																	
	定点当り	0																	
第9週	罹患数	0																	
	定点当り	0																	
第10週	罹患数	0																	
	定点当り	0																	

## 【年齢層別5週分集計】



## 【定点当りの患者数】



# << 咽頭結膜熱 >>

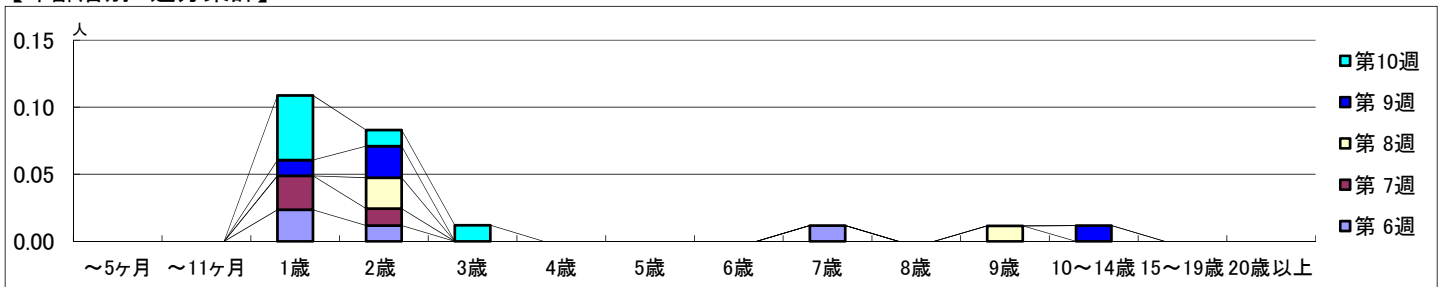
2022年2月7日 ~ 3月13日  
[2022年 第6週 ~ 第10週]

## 【区別・週別報告定点当り】

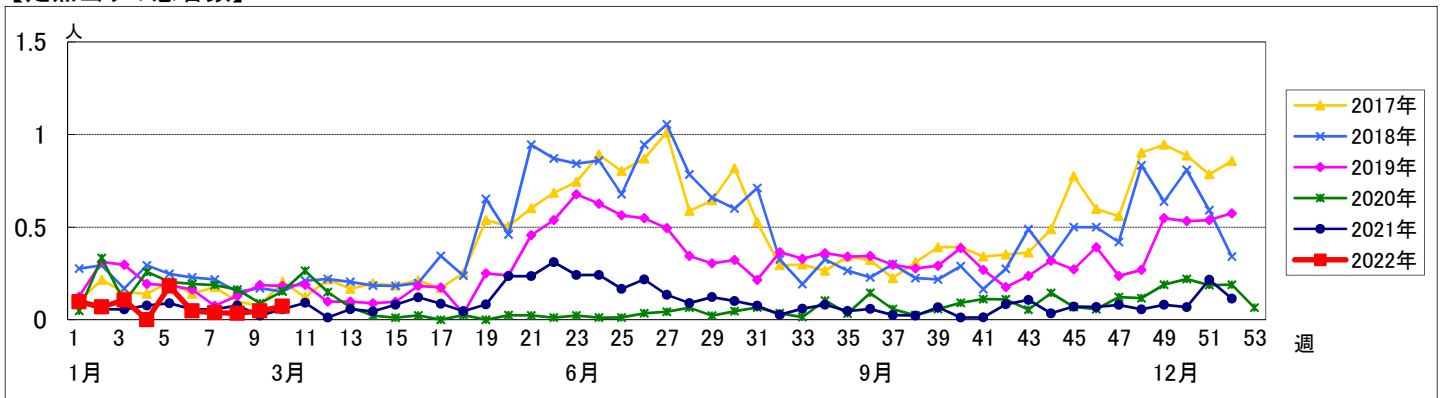
週数	合計	鶴見	神奈川	西	中	南	港南	保土ヶ谷	旭	磯子	金沢	港北	緑	青葉	都筑	戸塚	栄	泉	瀬谷
第6週	0.05	0	0	0	0	0.40	0	0	0	0	0	0.14	0	0.20	0	0	0	0	0
第7週	0.04	0	0	0	0	0	0	0	0.17	0	0	0.29	0	0	0	0	0	0	0
第8週	0.03	0	0	0	0	0.20	0	0	0	0	0	0.29	0	0	0	0	0	0	0
第9週	0.05	0	0	0	0.25	0	0	0	0.40	0	0	0.14	0	0	0	0	0	0	0
第10週	0.07	0	0	0	0.33	0	0.50	0	0	0	0	0.57	0	0	0	0	0	0	0

週数	合計	~5ヶ月	~11ヶ月	1歳	2歳	3歳	4歳	5歳	6歳	7歳	8歳	9歳	10~14歳	15~19歳	20歳以上
第6週	0.05			0.02	0.01					0.01					
第7週	0.04			0.03	0.01										
第8週	0.03				0.02							0.01			
第9週	0.05			0.01	0.02								0.01		
第10週	0.07			0.05	0.01	0.01									

## 【年齢層別5週分集計】



## 【定点当りの患者数】



# << A群溶血性レンサ球菌咽頭炎 >>

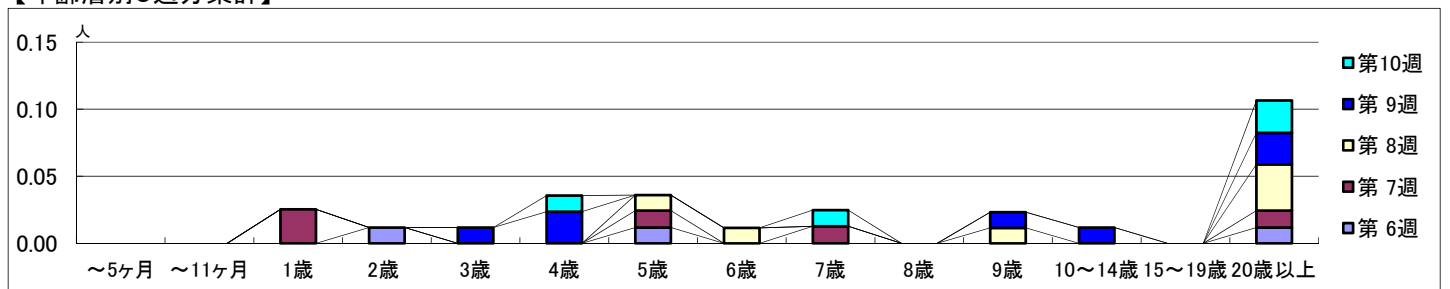
2022年2月7日 ~ 3月13日  
[2022年 第6週 ~ 第10週]

## 【区別・週別報告定点当り】

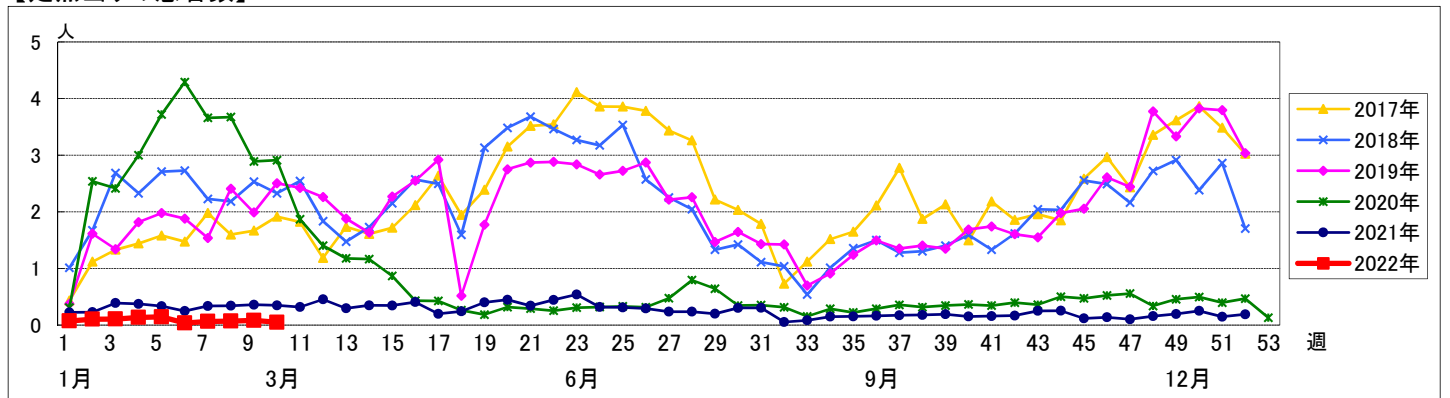
週数		合計	鶴見	神奈川	西	中	南	港南	保土ヶ谷	旭	磯子	金沢	港北	緑	青葉	都筑	戸塚	栄	泉	瀬谷
第6週	定点数	94	7	6	3	4	5	5	5	6	4	5	8	5	7	5	7	4	4	4
	報告定点	85	7	6	3	4	5	3	5	6	3	5	7	5	5	3	7	3	4	4
	罹患数	3	0	0	0	1	0	0	0	0	0	0	0	0	0	0	1	0	0	1
	定点当り	0.04	0	0	0	0.25	0	0	0	0	0	0	0	0	0	0	0.14	0	0	0.25
第7週	報告定点	79	6	6	3	4	4	2	5	6	3	5	7	5	3	3	7	3	3	4
	罹患数	5	0	0	0	1	0	0	0	0	0	0	2	0	0	1	1	0	0	0
	定点当り	0.06	0	0	0	0.25	0	0	0	0	0	0	0.29	0	0	0.33	0.14	0	0	0
	報告定点	87	7	6	3	4	5	2	5	6	4	5	7	5	5	4	7	4	4	4
第8週	報告定点	87	7	6	3	4	5	2	5	6	4	5	7	5	5	4	7	4	4	4
	罹患数	6	1	1	0	0	0	0	0	0	0	0	2	0	0	0	2	0	0	0
	定点当り	0.07	0.14	0.17	0	0	0	0	0	0	0	0	0.29	0	0	0	0.29	0	0	0
	報告定点	85	7	6	3	4	4	2	5	5	4	5	7	5	6	4	6	4	4	4
第9週	報告定点	85	7	6	3	4	4	2	5	5	4	5	7	5	6	4	6	4	4	4
	罹患数	7	0	0	0	1	0	2	0	0	0	1	1	0	0	0	2	0	0	0
	定点当り	0.08	0	0	0	0.25	0	1.00	0	0	0	0.20	0.14	0	0	0	0.33	0	0	0
	報告定点	83	7	6	3	3	5	2	5	4	4	5	7	5	6	3	7	3	4	4
第10週	報告定点	83	7	6	3	3	5	2	5	4	4	5	7	5	6	3	7	3	4	4
	罹患数	4	0	0	0	0	0	0	0	0	0	0	0	0	0	0	4	0	0	0
	定点当り	0.05	0	0	0	0	0	0	0	0	0	0	0	0	0	0.57	0	0	0	0

週数		合計	~5ヶ月	~11ヶ月	1歳	2歳	3歳	4歳	5歳	6歳	7歳	8歳	9歳	10~14歳	15~19歳	20歳以上
第6週	罹患数	3				1			1							1
	定点当り	0.04				0.01			0.01							0.01
第7週	罹患数	5			2				1		1					1
	定点当り	0.06			0.03				0.01		0.01					0.01
第8週	罹患数	6							1	1			1			3
	定点当り	0.07							0.01	0.01			0.01			0.03
第9週	罹患数	7					1	2					1	1		2
	定点当り	0.08					0.01	0.02					0.01	0.01		0.02
第10週	罹患数	4						1			1					2
	定点当り	0.05						0.01			0.01					0.02

## 【年齢層別5週分集計】



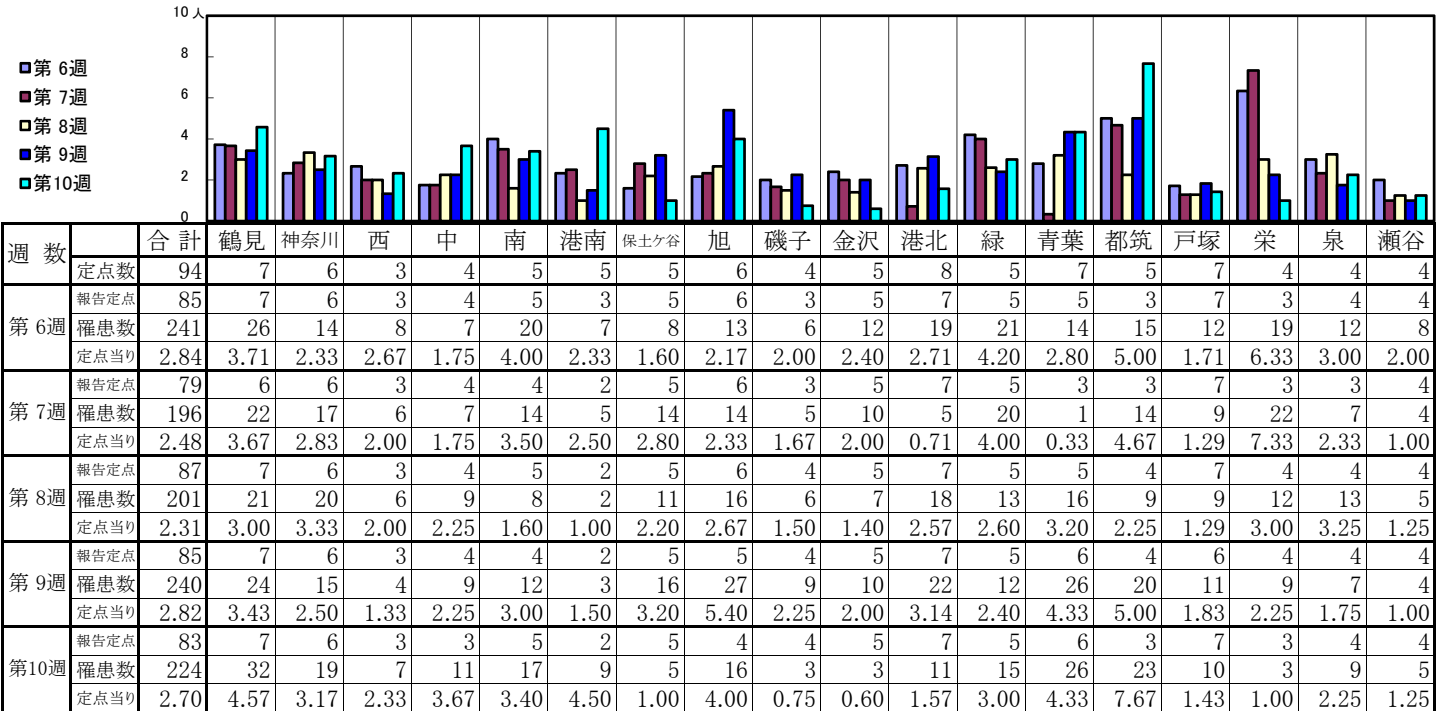
## 【定点当りの患者数】



# << 感染性胃腸炎 >>

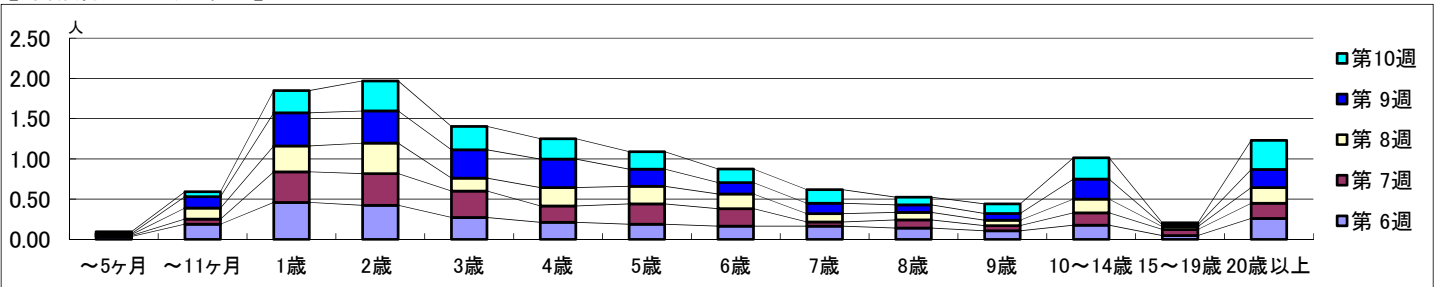
2022年2月7日 ~ 3月13日  
[2022年 第6週 ~ 第10週]

## 【区別・週別報告定点当り】

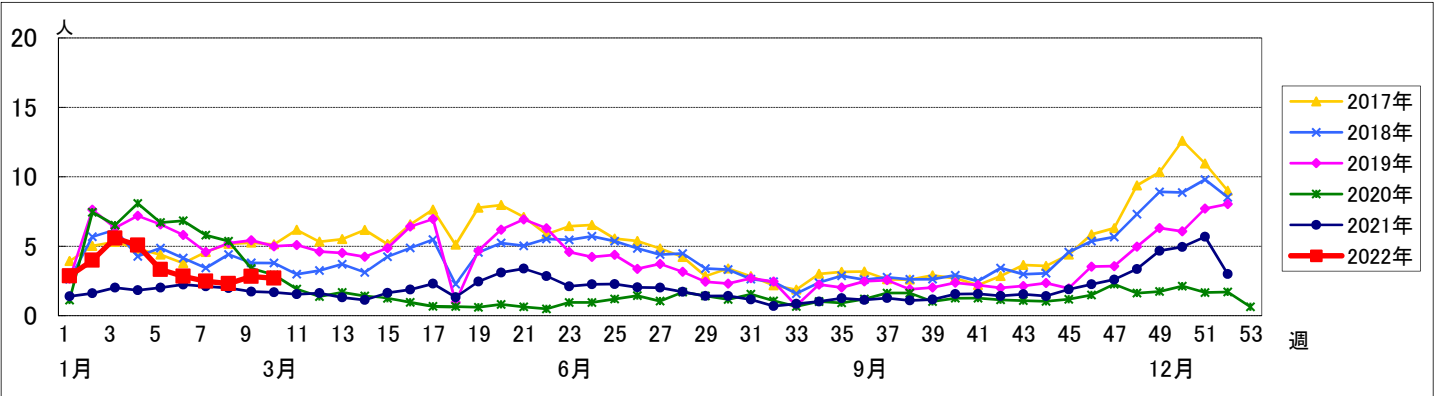


週数		合計	年齢層別													
			~5ヶ月	~11ヶ月	1歳	2歳	3歳	4歳	5歳	6歳	7歳	8歳	9歳	10~14歳	15~19歳	20歳以上
第6週	罹患数	241	3	16	39	36	23	18	16	14	14	12	9	15	4	22
	定点当り	2.84	0.04	0.19	0.46	0.42	0.27	0.21	0.19	0.16	0.16	0.14	0.11	0.18	0.05	0.26
第7週	罹患数	196	1	5	30	31	26	16	20	17	4	8	5	12	6	15
	定点当り	2.48	0.01	0.06	0.38	0.39	0.33	0.20	0.25	0.22	0.05	0.10	0.06	0.15	0.08	0.19
第8週	罹患数	201	1	12	28	33	14	20	19	16	9	8	6	15	3	17
	定点当り	2.31	0.01	0.14	0.32	0.38	0.16	0.23	0.22	0.18	0.10	0.09	0.07	0.17	0.03	0.20
第9週	罹患数	240	1	12	35	34	30	30	18	12	11	8	7	21	2	19
	定点当り	2.82	0.01	0.14	0.41	0.40	0.35	0.35	0.21	0.14	0.13	0.09	0.08	0.25	0.02	0.22
第10週	罹患数	224	2	5	23	31	24	21	18	14	14	8	10	22	2	30
	定点当り	2.70	0.02	0.06	0.28	0.37	0.29	0.25	0.22	0.17	0.17	0.10	0.12	0.27	0.02	0.36

## 【年齢層別5週分集計】



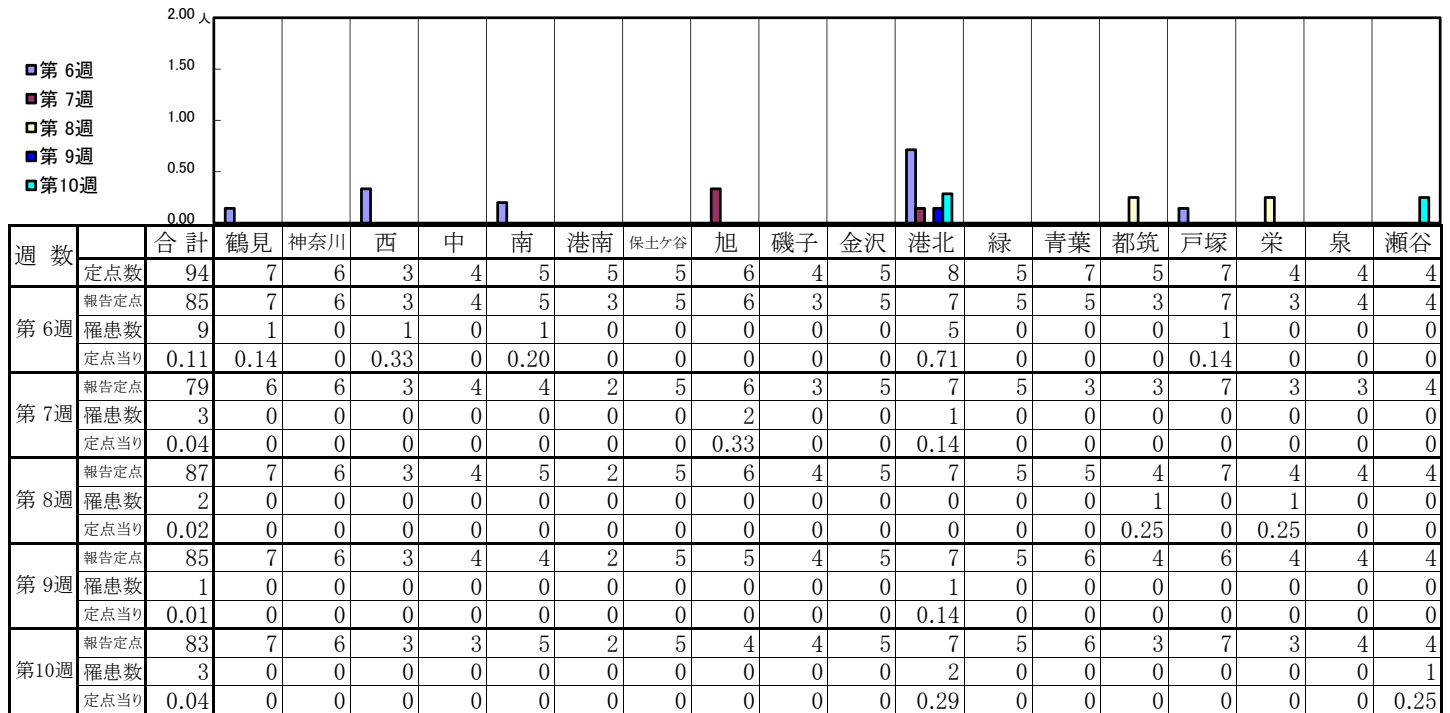
## 【定点当りの患者数】



# << 水痘 >>

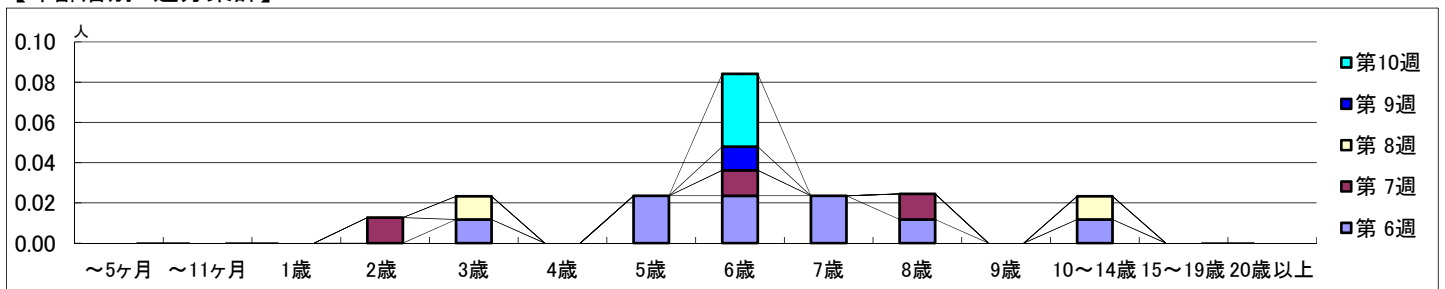
2022年2月7日 ~ 3月13日  
[2022年 第6週 ~ 第10週]

## 【区別・週別報告定点当り】

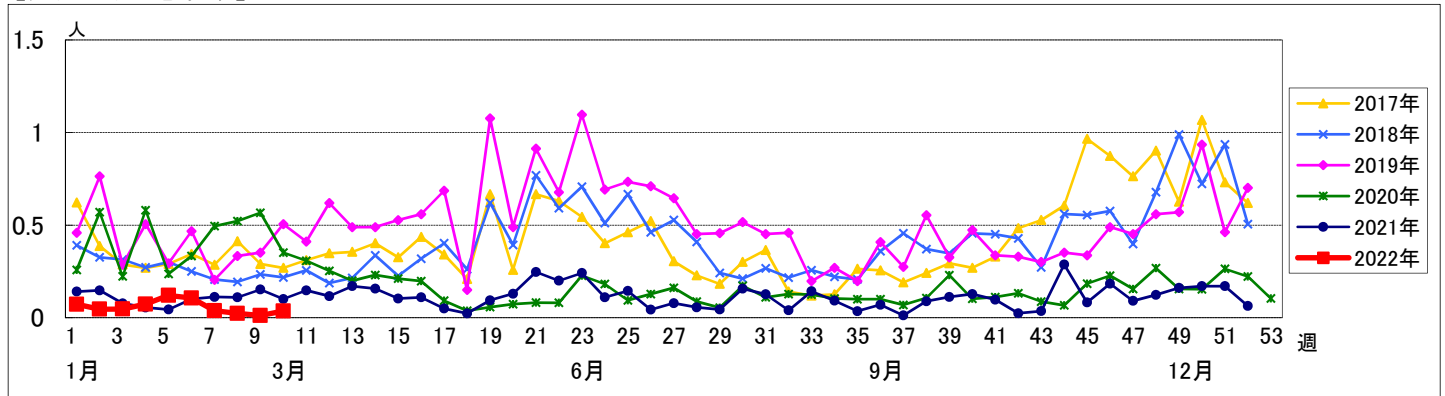


週数	合計	~5ヶ月	~11ヶ月	1歳	2歳	3歳	4歳	5歳	6歳	7歳	8歳	9歳	10~14歳	15~19歳	20歳以上
第6週	罹患数 9 定点当り 0.11					1		2	2	2	1		1		
第7週	罹患数 3 定点当り 0.04				1				1		1				
第8週	罹患数 2 定点当り 0.02					1							1		
第9週	罹患数 1 定点当り 0.01								1						
第10週	罹患数 3 定点当り 0.04								3						

## 【年齢層別5週分集計】



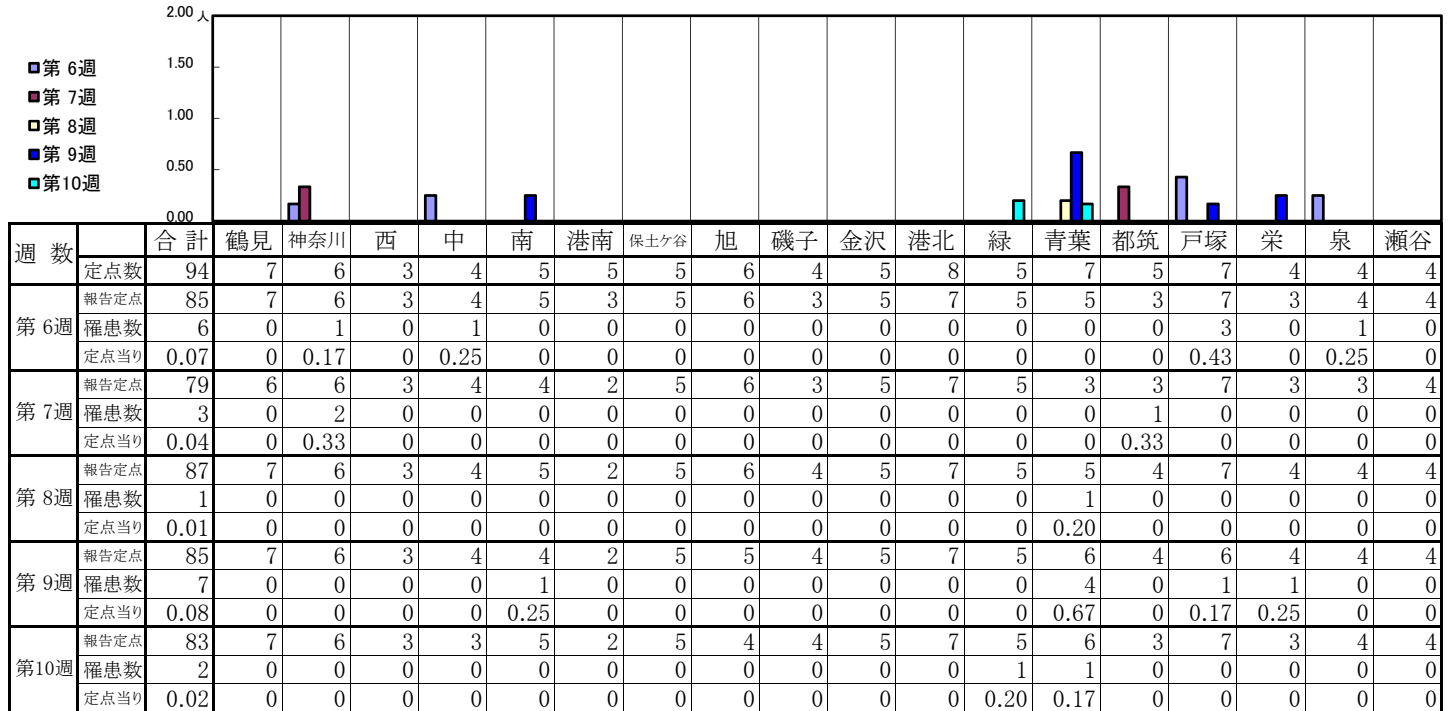
## 【定点当りの患者数】



# << 手足口病 >>

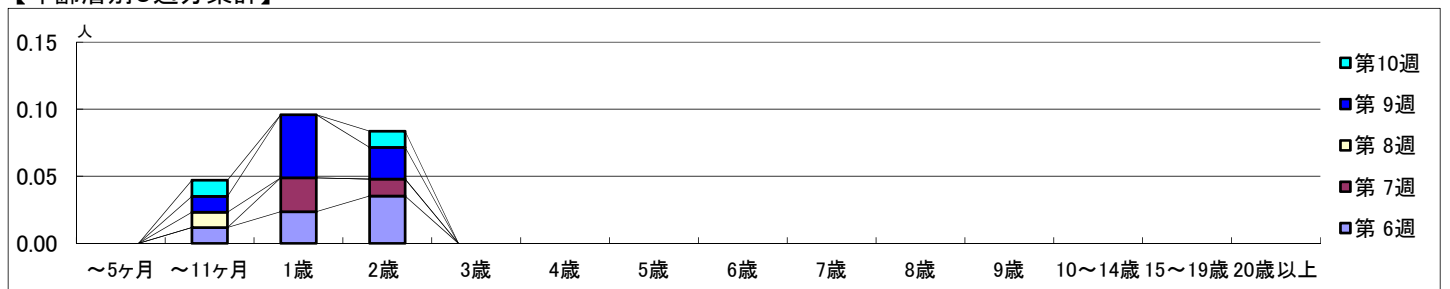
2022年2月7日 ~ 3月13日  
[2022年 第6週 ~ 第10週]

## 【区別・週別報告定点当り】

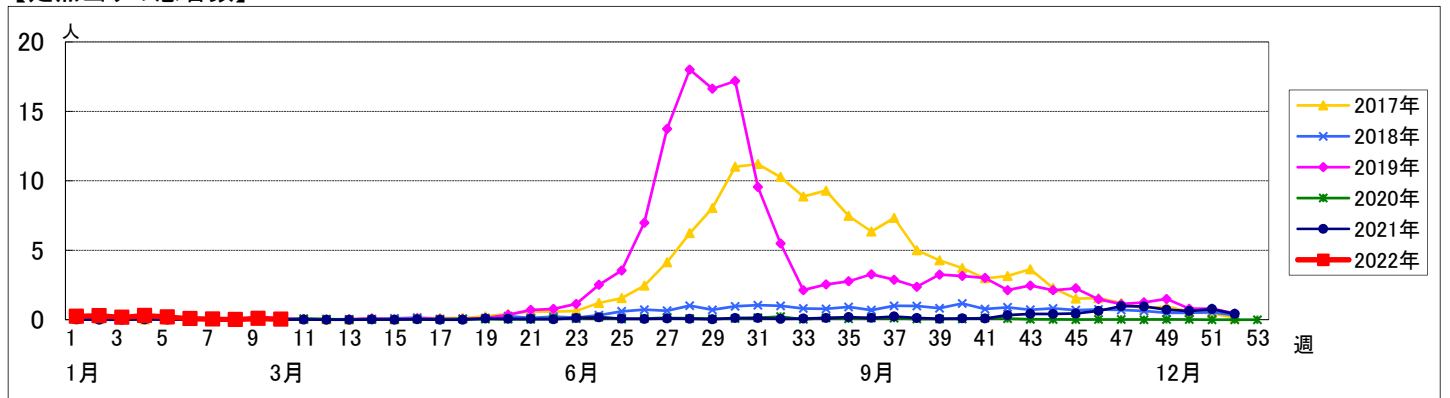


週数		合計	~5ヶ月	~11ヶ月	1歳	2歳	3歳	4歳	5歳	6歳	7歳	8歳	9歳	10~14歳	15~19歳	20歳以上
第6週	罹患数	6		1	2	3										
	定点当り	0.07		0.01	0.02	0.04										
第7週	罹患数	3			2	1										
	定点当り	0.04			0.03	0.01										
第8週	罹患数	1		1												
	定点当り	0.01		0.01												
第9週	罹患数	7		1	4	2										
	定点当り	0.08		0.01	0.05	0.02										
第10週	罹患数	2		1		1										
	定点当り	0.02		0.01		0.01										

## 【年齢層別5週分集計】



## 【定点当りの患者数】





# << 伝染性紅斑 >>

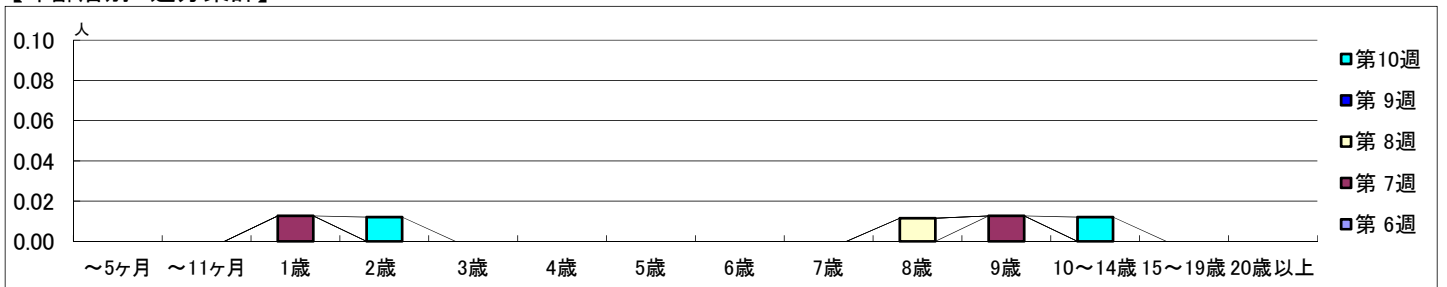
2022年2月7日 ~ 3月13日  
[2022年 第6週 ~ 第10週]

## 【区別・週別報告定点当り】

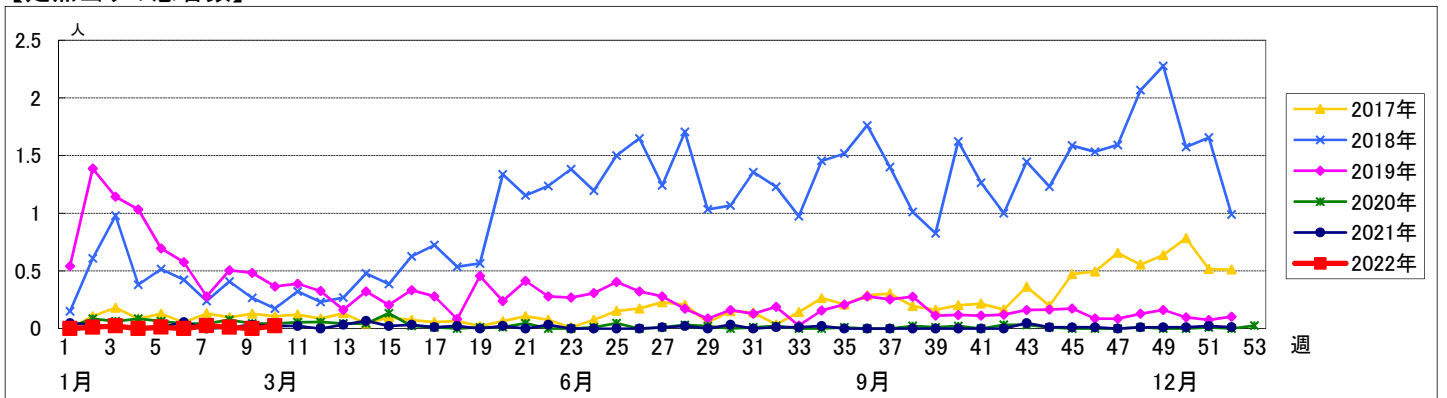
週数		合計	鶴見	神奈川	西	中	南	港南	保土ヶ谷	旭	磯子	金沢	港北	緑	青葉	都筑	戸塚	栄	泉	瀬谷
第6週	定点数	94	7	6	3	4	5	5	5	6	4	5	8	5	7	5	7	4	4	4
	報告定点	85	7	6	3	4	5	3	5	6	3	5	7	5	5	3	7	3	4	4
	罹患数	0	0	0	0	0	0	0	0	0	0	0	0	0	0	0	0	0	0	0
	定点当り	0	0	0	0	0	0	0	0	0	0	0	0	0	0	0	0	0	0	0
第7週	報告定点	79	6	6	3	4	4	2	5	6	3	5	7	5	3	3	7	3	3	4
	罹患数	2	0	0	0	1	0	0	0	0	0	0	0	0	0	0	0	1	0	0
	定点当り	0.03	0	0	0	0.25	0	0	0	0	0	0	0	0	0	0	0	0.33	0	0
	報告定点	87	7	6	3	4	5	2	5	6	4	5	7	5	5	4	7	4	4	4
第8週	報告定点	87	7	6	3	4	5	2	5	6	4	5	7	5	5	4	7	4	4	4
	罹患数	1	0	0	0	0	0	0	0	0	0	0	0	0	0	0	0	1	0	0
	定点当り	0.01	0	0	0	0	0	0	0	0	0	0	0	0	0	0	0	0.25	0	0
	報告定点	85	7	6	3	4	4	2	5	5	4	5	7	5	6	4	6	4	4	4
第9週	報告定点	85	7	6	3	4	4	2	5	5	4	5	7	5	6	4	6	4	4	4
	罹患数	0	0	0	0	0	0	0	0	0	0	0	0	0	0	0	0	0	0	0
	定点当り	0	0	0	0	0	0	0	0	0	0	0	0	0	0	0	0	0	0	0
	報告定点	83	7	6	3	3	5	2	5	4	4	5	7	5	6	3	7	3	4	4
第10週	報告定点	83	7	6	3	3	5	2	5	4	4	5	7	5	6	3	7	3	4	4
	罹患数	2	0	0	0	0	0	0	0	0	0	0	0	1	0	0	1	0	0	0
	定点当り	0.02	0	0	0	0	0	0	0	0	0	0	0	0.20	0	0	0.14	0	0	0

週数		合計	~5ヶ月	~11ヶ月	1歳	2歳	3歳	4歳	5歳	6歳	7歳	8歳	9歳	10~14歳	15~19歳	20歳以上
第6週	罹患数	0														
	定点当り	0														
第7週	罹患数	2			1								1			
	定点当り	0.03			0.01								0.01			
第8週	罹患数	1										1				
	定点当り	0.01										0.01				
第9週	罹患数	0														
	定点当り	0														
第10週	罹患数	2				1								1		
	定点当り	0.02				0.01								0.01		

## 【年齢層別5週分集計】



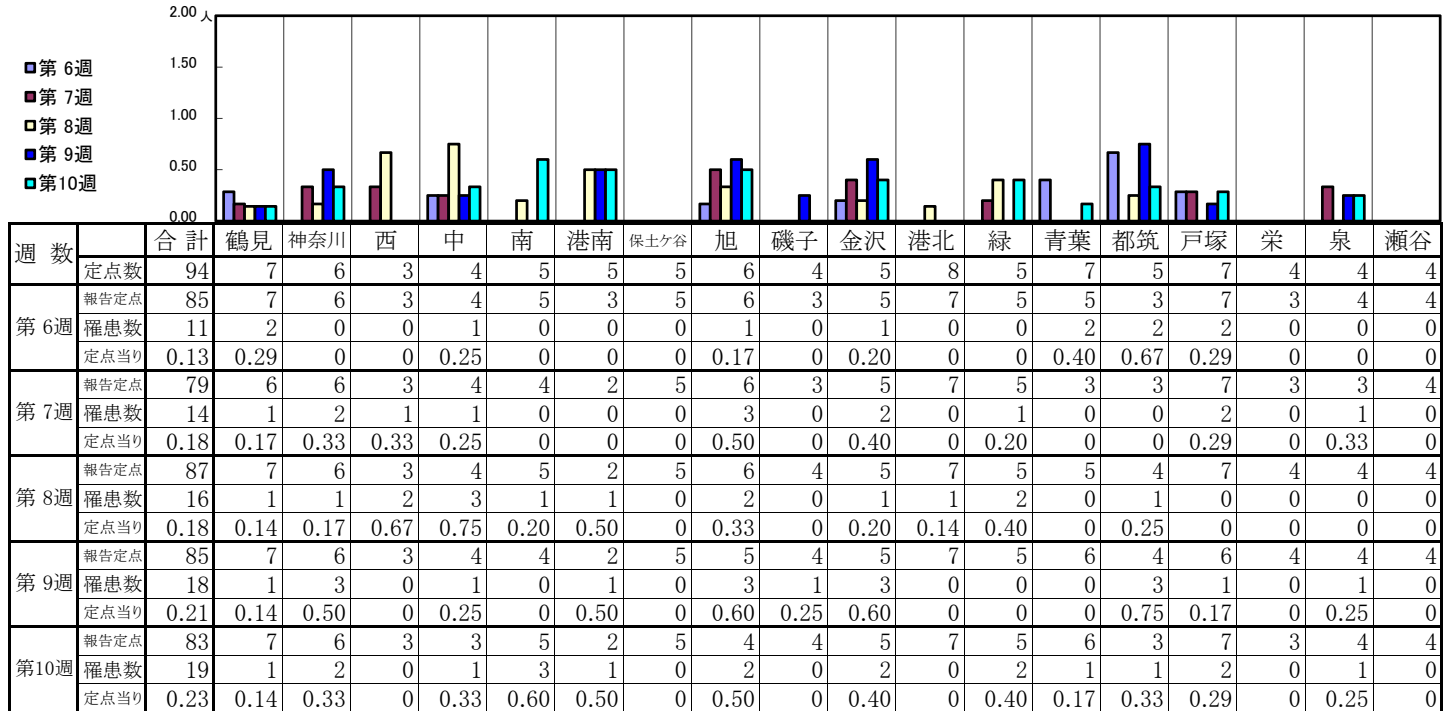
## 【定点当りの患者数】



# << 突発性発しん >>

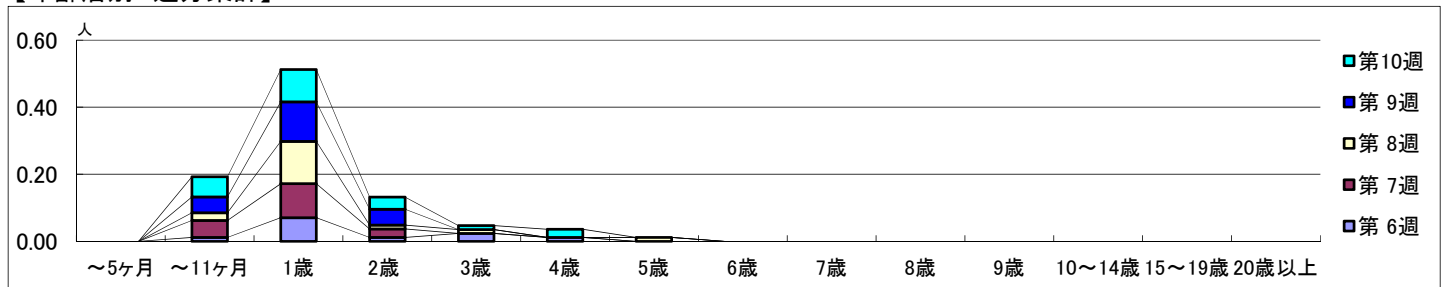
2022年2月7日 ~ 3月13日  
[2022年 第6週 ~ 第10週]

## 【区別・週別報告定点当り】

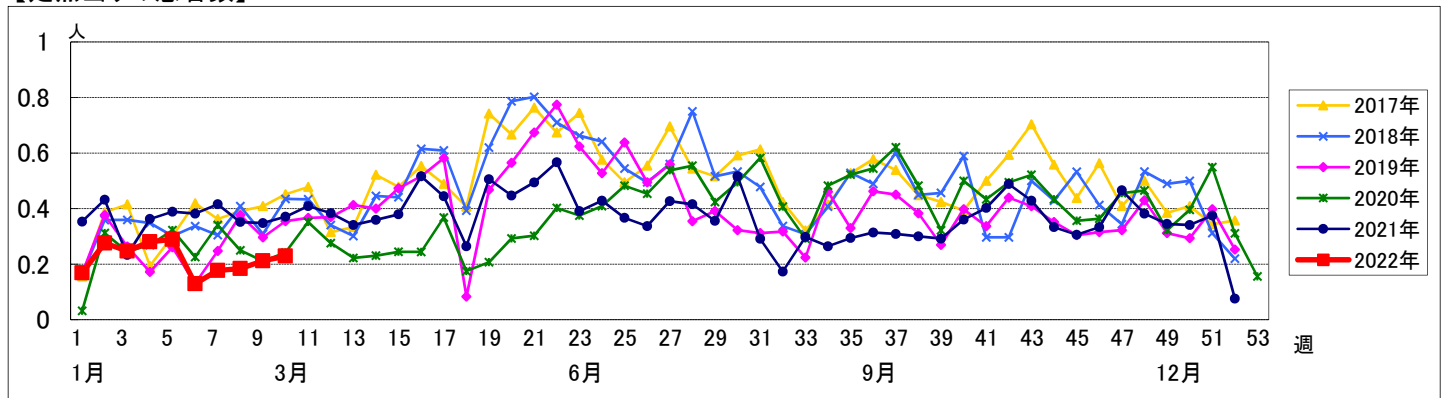


週数	合計	~5ヶ月	~11ヶ月	1歳	2歳	3歳	4歳	5歳	6歳	7歳	8歳	9歳	10~14歳	15~19歳	20歳以上
第6週	罹患数 11 定点当り 0.13		1 0.01	6 0.07	1 0.01	2 0.02	1 0.01								
第7週	罹患数 14 定点当り 0.18		4 0.05	8 0.10	2 0.03										
第8週	罹患数 16 定点当り 0.18		2 0.02	11 0.13	1 0.01	1 0.01		1 0.01							
第9週	罹患数 18 定点当り 0.21		4 0.05	10 0.12	4 0.05										
第10週	罹患数 19 定点当り 0.23		5 0.06	8 0.10	3 0.04	1 0.01	2 0.02								

## 【年齢層別5週分集計】



## 【定点当りの患者数】

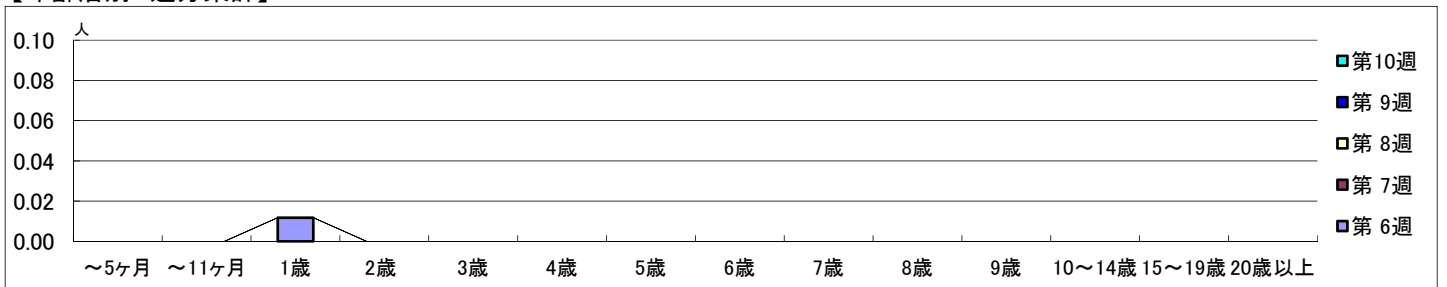


【区別・週別報告定点当り】

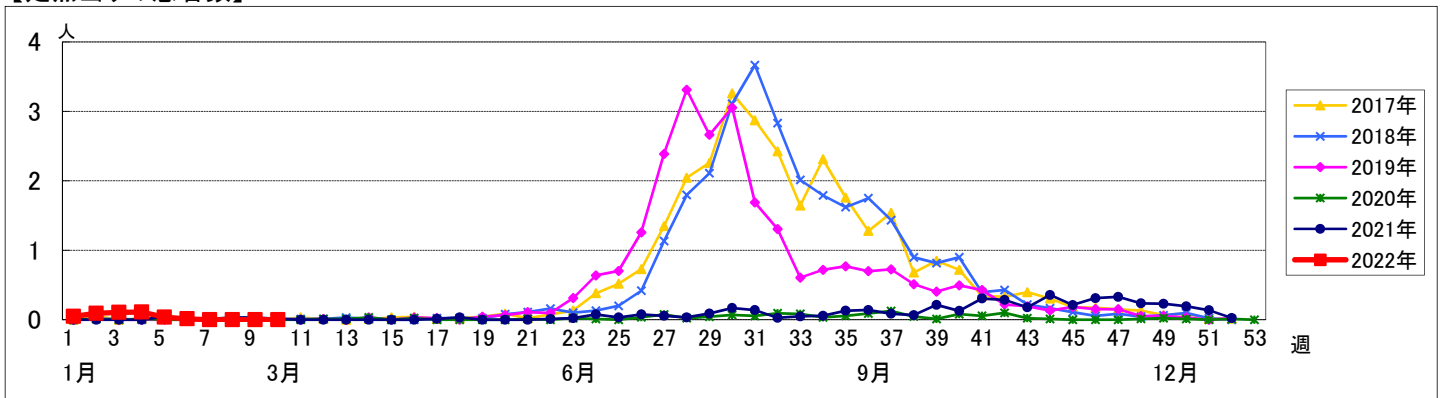
週数	合計	鶴見	神奈川	西	中	南	港南	保土ヶ谷	旭	磯子	金沢	港北	緑	青葉	都筑	戸塚	栄	泉	瀬谷
定点数	94	7	6	3	4	5	5	5	6	4	5	8	5	7	5	7	4	4	4
報告定点	85	7	6	3	4	5	3	5	6	3	5	7	5	5	3	7	3	4	4
罹患数	1	0	0	0	0	0	0	0	0	0	0	0	1	0	0	0	0	0	0
定点当り	0.01	0	0	0	0	0	0	0	0	0	0	0	0.20	0	0	0	0	0	0
報告定点	79	6	6	3	4	4	2	5	6	3	5	7	5	3	3	7	3	3	4
罹患数	0	0	0	0	0	0	0	0	0	0	0	0	0	0	0	0	0	0	0
定点当り	0	0	0	0	0	0	0	0	0	0	0	0	0	0	0	0	0	0	0
報告定点	87	7	6	3	4	5	2	5	6	4	5	7	5	5	4	7	4	4	4
罹患数	0	0	0	0	0	0	0	0	0	0	0	0	0	0	0	0	0	0	0
定点当り	0	0	0	0	0	0	0	0	0	0	0	0	0	0	0	0	0	0	0
報告定点	85	7	6	3	4	4	2	5	5	4	5	7	5	6	4	6	4	4	4
罹患数	0	0	0	0	0	0	0	0	0	0	0	0	0	0	0	0	0	0	0
定点当り	0	0	0	0	0	0	0	0	0	0	0	0	0	0	0	0	0	0	0
報告定点	83	7	6	3	3	5	2	5	4	4	5	7	5	6	3	7	3	4	4
罹患数	0	0	0	0	0	0	0	0	0	0	0	0	0	0	0	0	0	0	0
定点当り	0	0	0	0	0	0	0	0	0	0	0	0	0	0	0	0	0	0	0

週数	合計	~5ヶ月	~11ヶ月	1歳	2歳	3歳	4歳	5歳	6歳	7歳	8歳	9歳	10~14歳	15~19歳	20歳以上
第6週	罹患数 1			1											
第6週	定点当り 0.01			0.01											
第7週	罹患数 0														
第7週	定点当り 0														
第8週	罹患数 0														
第8週	定点当り 0														
第9週	罹患数 0														
第9週	定点当り 0														
第10週	罹患数 0														
第10週	定点当り 0														

【年齢層別5週分集計】



【定点当りの患者数】



<< 流行性耳下腺炎 >>

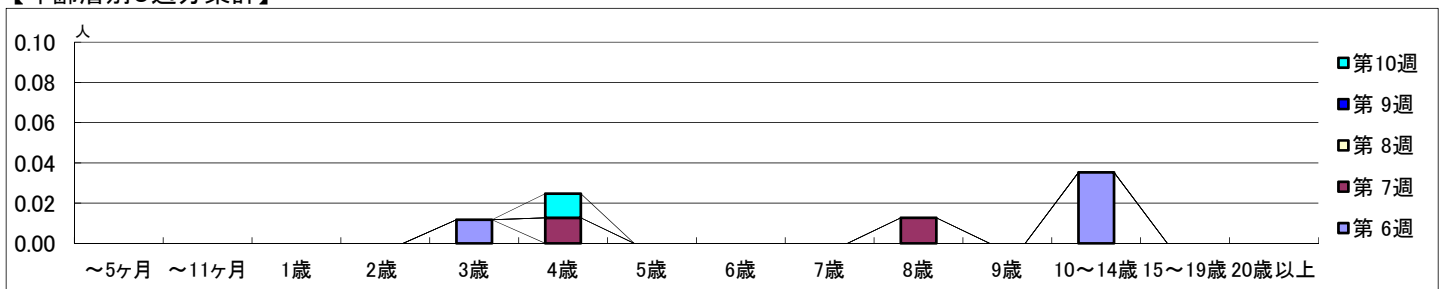
2022年2月7日 ~ 3月13日  
[2022年 第6週 ~ 第10週]

【区別・週別報告定点当り】

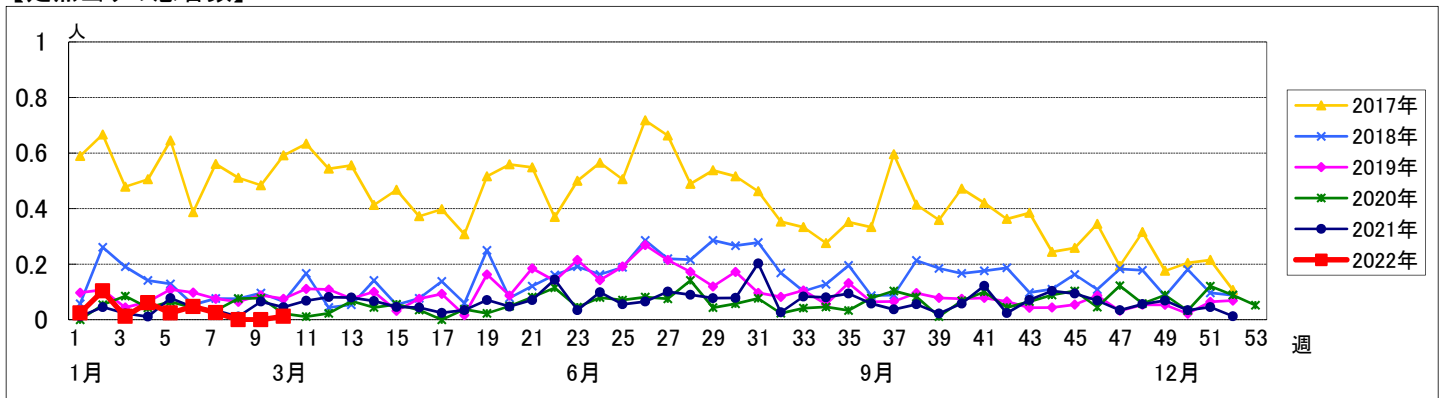
週数		合計	鶴見	神奈川	西	中	南	港南	保土ヶ谷	旭	磯子	金沢	港北	緑	青葉	都筑	戸塚	栄	泉	瀬谷
第6週	定点数	94	7	6	3	4	5	5	5	6	4	5	8	5	7	5	7	4	4	4
	報告定点	85	7	6	3	4	5	3	5	6	3	5	7	5	5	3	7	3	4	4
	罹患数	4	0	0	0	0	0	0	0	0	0	0	0	3	0	0	0	0	0	1
	定点当り	0.05	0	0	0	0	0	0	0	0	0	0	0	0.60	0	0	0	0	0	0.25
第7週	報告定点	79	6	6	3	4	4	2	5	6	3	5	7	5	3	3	7	3	3	4
	罹患数	2	0	0	0	0	0	0	0	0	0	0	0	1	0	0	1	0	0	0
	定点当り	0.03	0	0	0	0	0	0	0	0	0	0	0	0.20	0	0	0.14	0	0	0
	報告定点	87	7	6	3	4	5	2	5	6	4	5	7	5	5	4	7	4	4	4
第8週	報告定点	87	7	6	3	4	5	2	5	6	4	5	7	5	5	4	7	4	4	4
	罹患数	0	0	0	0	0	0	0	0	0	0	0	0	0	0	0	0	0	0	0
	定点当り	0	0	0	0	0	0	0	0	0	0	0	0	0	0	0	0	0	0	0
	報告定点	85	7	6	3	4	4	2	5	5	4	5	7	5	6	4	6	4	4	4
第9週	報告定点	85	7	6	3	4	4	2	5	5	4	5	7	5	6	4	6	4	4	4
	罹患数	0	0	0	0	0	0	0	0	0	0	0	0	0	0	0	0	0	0	0
	定点当り	0	0	0	0	0	0	0	0	0	0	0	0	0	0	0	0	0	0	0
	報告定点	83	7	6	3	3	5	2	5	4	4	5	7	5	6	3	7	3	4	4
第10週	報告定点	83	7	6	3	3	5	2	5	4	4	5	7	5	6	3	7	3	4	4
	罹患数	1	0	0	0	0	0	0	0	0	0	0	1	0	0	0	0	0	0	0
	定点当り	0.01	0	0	0	0	0	0	0	0	0	0	0.14	0	0	0	0	0	0	0

週数		合計	~5ヶ月	~11ヶ月	1歳	2歳	3歳	4歳	5歳	6歳	7歳	8歳	9歳	10~14歳	15~19歳	20歳以上
第6週	罹患数	4					1							3		
	定点当り	0.05					0.01							0.04		
第7週	罹患数	2					1					1				
	定点当り	0.03					0.01					0.01				
第8週	罹患数	0														
	定点当り	0														
第9週	罹患数	0														
	定点当り	0														
第10週	罹患数	1					1									
	定点当り	0.01					0.01									

【年齢層別5週分集計】



【定点当りの患者数】



# << 急性出血性結膜炎 >>

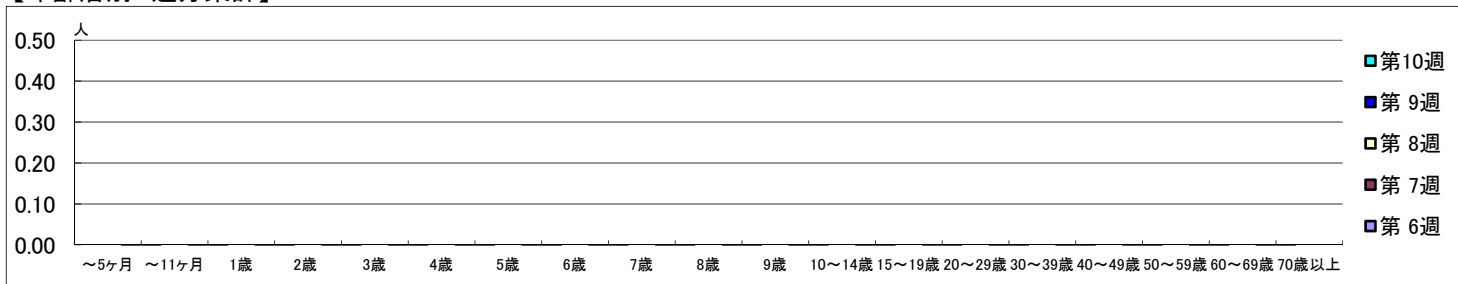
2022年2月7日 ~ 3月13日  
[2022年 第6週 ~ 第10週]

## 【区別・週別報告定点当り】

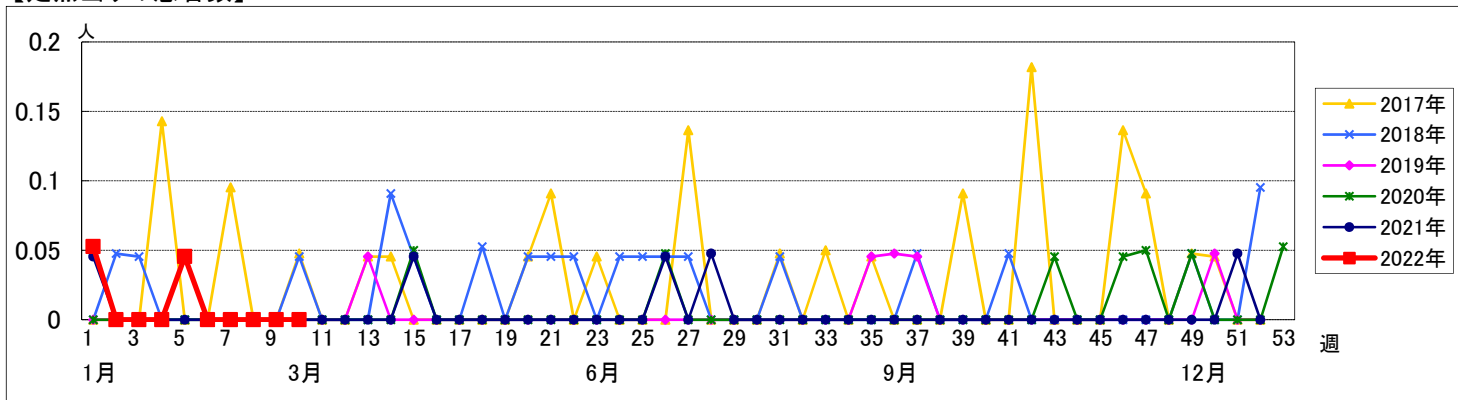
週数		合計	区別																		
			鶴見	神奈川	西	中	南	港南	保土ヶ谷	旭	磯子	金沢	港北	緑	青葉	都筑	戸塚	栄	泉	瀬谷	
第6週	定点数	22	2	1	1	1	1	1	1	1	1	2	1	2	1	2	1	1	1	1	
	報告定点	22	2	1	1	1	1	1	1	1	1	2	1	2	1	2	1	1	1	1	
	罹患数	0	0	0	0	0	0	0	0	0	0	0	0	0	0	0	0	0	0	0	0
	定点当り	0	0	0	0	0	0	0	0	0	0	0	0	0	0	0	0	0	0	0	0
第7週	報告定点	22	2	1	1	1	1	1	1	1	1	2	1	2	1	2	1	1	1	1	
	罹患数	0	0	0	0	0	0	0	0	0	0	0	0	0	0	0	0	0	0	0	0
	定点当り	0	0	0	0	0	0	0	0	0	0	0	0	0	0	0	0	0	0	0	0
	報告定点	20	1	1	1	1	1	1	1	1	1	2	1	1	1	2	1	1	1	1	
第8週	罹患数	0	0	0	0	0	0	0	0	0	0	0	0	0	0	0	0	0	0	0	0
	定点当り	0	0	0	0	0	0	0	0	0	0	0	0	0	0	0	0	0	0	0	0
	報告定点	22	2	1	1	1	1	1	1	1	1	2	1	2	1	2	1	1	1	1	
	罹患数	0	0	0	0	0	0	0	0	0	0	0	0	0	0	0	0	0	0	0	0
第9週	定点当り	0	0	0	0	0	0	0	0	0	0	0	0	0	0	0	0	0	0	0	0
	報告定点	21	2	1	1	1	1	1	1	1	1	1	1	2	1	2	1	2	1	1	
	罹患数	0	0	0	0	0	0	0	0	0	0	0	0	0	0	0	0	0	0	0	0
	定点当り	0	0	0	0	0	0	0	0	0	0	0	0	0	0	0	0	0	0	0	0

週数		合計	~5ヶ月	~11ヶ月	1歳	2歳	3歳	4歳	5歳	6歳	7歳	8歳	9歳	10~14歳	15~19歳	20~29歳	30~39歳	40~49歳	50~59歳	60~69歳	70歳以上	
			罹患数	0																		
定点当り	0																					
報告定点	0																					
罹患数	0																					
定点当り	0																					
報告定点	0																					
罹患数	0																					
定点当り	0																					

## 【年齢層別5週分集計】



## 【定点当りの患者数】



# << 流行性角結膜炎 >>

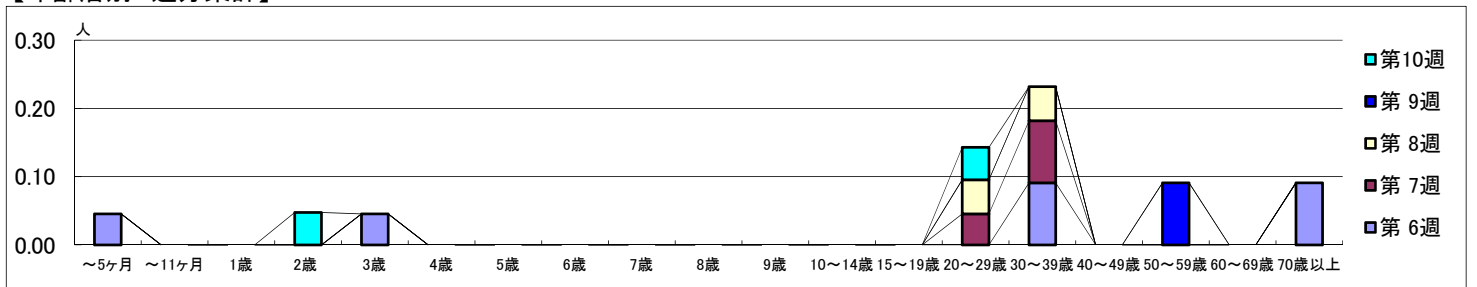
2022年2月7日 ~ 3月13日  
[2022年 第6週 ~ 第10週]

## 【区別・週別報告定点当り】

週数		区別																		
		合計	鶴見	神奈川	西	中	南	港南	保土ヶ谷	旭	磯子	金沢	港北	緑	青葉	都筑	戸塚	栄	泉	瀬谷
第6週	報告定点	22	2	1	1	1	1	1	1	1	1	2	1	2	1	2	1	1	1	1
	罹患数	6	0	2	0	0	0	0	0	0	0	0	0	0	0	2	1	0	0	1
	定点当り	0.27	0	2.00	0	0	0	0	0	0	0	0	0	0	0	2.00	0.50	0	0	1.00
	報告定点	22	2	1	1	1	1	1	1	1	1	2	1	2	1	2	1	2	1	1
第7週	報告定点	22	2	1	1	1	1	1	1	1	1	2	1	2	1	2	1	1	1	1
	罹患数	3	0	0	0	0	1	0	0	0	0	0	0	0	0	2	0	0	0	0
	定点当り	0.14	0	0	0	0	1.00	0	0	0	0	0	0	0	0	2.00	0	0	0	0
	報告定点	20	1	1	1	1	1	1	1	1	1	2	1	1	1	2	1	1	1	1
第8週	報告定点	22	2	1	1	1	1	1	1	1	1	2	1	2	1	2	1	1	1	1
	罹患数	2	0	0	1	0	0	0	0	0	0	0	0	0	0	1	0	0	0	0
	定点当り	0.10	0	0	1.00	0	0	0	0	0	0	0	0	0	0	1.00	0	0	0	0
	報告定点	22	2	1	1	1	1	1	1	1	1	2	1	2	1	2	1	1	1	1
第9週	報告定点	22	2	1	1	1	1	1	1	1	1	2	1	2	1	2	1	1	1	1
	罹患数	2	0	0	0	0	1	0	0	1	0	0	0	0	0	0	0	0	0	0
	定点当り	0.09	0	0	0	0	1.00	0	0	1.00	0	0	0	0	0	0	0	0	0	0
	報告定点	21	2	1	1	1	1	1	1	1	1	1	1	2	1	2	1	1	1	1
第10週	報告定点	21	2	1	1	1	1	1	1	1	1	1	1	2	1	2	1	1	1	1
	罹患数	2	0	1	0	0	0	0	0	0	0	0	0	0	0	0	1	0	0	0
	定点当り	0.10	0	1.00	0	0	0	0	0	0	0	0	0	0	0	0	0.50	0	0	0

週数		合計	年齢層別																		
			~5ヶ月	~11ヶ月	1歳	2歳	3歳	4歳	5歳	6歳	7歳	8歳	9歳	10~14歳	15~19歳	20~29歳	30~39歳	40~49歳	50~59歳	60~69歳	70歳以上
第6週	罹患数	6	1						1									2			2
	定点当り	0.27	0.05						0.05									0.09			0.09
第7週	罹患数	3														1	2				
	定点当り	0.14														0.05	0.09				
第8週	罹患数	2														1	1				
	定点当り	0.10														0.05	0.05				
第9週	罹患数	2																		2	
	定点当り	0.09																		0.09	
第10週	罹患数	2				1										1					
	定点当り	0.10				0.05										0.05					

## 【年齢層別5週分集計】



## 【定点当りの患者数】

