

疾病別 警報・注意報 発生状況

2022年 第11週

	インフルエンザ	RSウイルス感染症	咽頭結膜熱	A群溶血性レンサ球菌咽頭炎	感染性胃腸炎	水痘	手足口病	伝染性紅斑	突発性発しん	ヘルパンギーナ	流行性耳下腺炎	急性出血性結膜炎	流行性角結膜炎
警報レベル <span style="color:red">◎</span>	30		3	8	20	2	5	2		6	6	1	8
終息基準値 <span style="color:red">◎</span>	10		1	4	12	1	2	1		2	2	0.1	4
注意報レベル <span style="color:red">○</span>	10					1					3		
横浜市	-	-	0.03	0.06	2.63	0.08	0.04	0.03	0.23	-	0.01	-	0.26
鶴見	-	-	-	-	2.29	-	-	-	0.14	-	-	-	-
神奈川	-	-	-	-	2.25	-	-	-	-	-	-	-	1.00
西	-	-	-	-	2.67	-	-	-	-	-	-	...	...
中	-	-	-	1.00	2.67	-	-	0.33	-	-	-	-	-
南	-	-	-	-	4.40	0.20	-	-	0.40	-	-	-	1.00
港南	-	-	-	-	4.33	-	-	-	0.67	-	-	-	1.00
保土ヶ谷	-	-	-	-	3.20	-	-	-	-	-	-	-	-
旭	-	-	0.20	-	3.40	-	-	-	0.20	-	-	...	...
磯子	-	-	-	-	0.33	-	-	-	-	-	-	-	-
金沢	-	-	-	-	1.20	-	-	-	0.40	-	-	-	-
港北	-	-	0.17	0.17	3.00	0.50	-	-	0.67	-	-	-	-
緑	-	-	-	-	3.40	-	0.60	-	0.40	-	-	-	-
青葉	-	-	-	-	3.20	-	-	-	-	-	-	-	-
都筑	-	-	-	-	3.50	-	-	0.25	0.50	-	0.25	-	1.00
戸塚	-	-	-	-	1.00	0.33	-	-	0.17	-	-	-	-
栄	-	-	-	-	3.00	-	-	-	-	-	-	-	-
泉	-	-	-	-	1.75	-	-	-	0.25	-	-	-	-
瀬谷	-	-	-	0.25	1.75	-	-	-	-	-	-	-	1.00

(-: 定点当たり0.00) (...: 未報告)

- ◎ 報告定点当たりの値が警報レベル もしくは警報レベル継続中です
- 報告定点当たりの値が注意報レベルに達しています

(この数字は集計時点のもので、翌週以降変動することもあります)

# << インフルエンザ >>

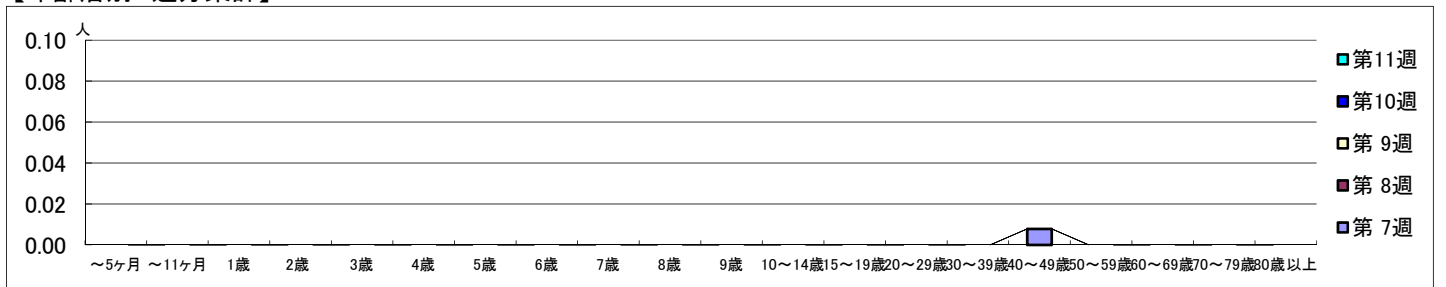
2022年2月14日 ~ 3月20日  
[2022年 第7週 ~ 第11週]

## 【区別・週別報告定点当り】

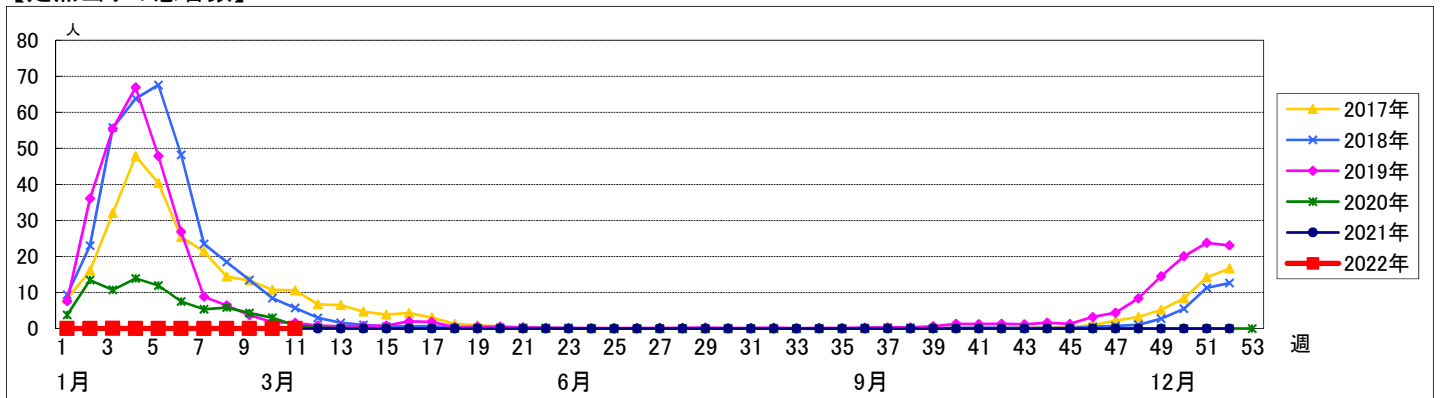
週数	合計	鶴見	神奈川	西	中	南	港南	保土ヶ谷	旭	磯子	金沢	港北	緑	青葉	都筑	戸塚	栄	泉	瀬谷
第7週	153	11	10	5	7	8	8	8	10	7	8	13	8	11	8	11	6	7	7
報告定点	128	9	7	4	6	6	5	8	10	6	8	12	6	7	6	11	5	6	6
罹患数	1	0	0	0	0	0	0	0	0	0	0	1	0	0	0	0	0	0	0
定点当り	0.01	0	0	0	0	0	0	0	0	0	0	0.08	0	0	0	0	0	0	0
第8週	137	10	7	5	6	7	5	8	10	7	8	12	6	9	7	11	6	7	6
報告定点	137	10	7	5	6	7	5	8	10	7	8	12	6	9	7	11	6	7	6
罹患数	0	0	0	0	0	0	0	0	0	0	0	0	0	0	0	0	0	0	0
定点当り	0	0	0	0	0	0	0	0	0	0	0	0	0	0	0	0	0	0	0
第9週	132	10	7	5	6	7	5	8	8	7	7	11	5	11	7	10	6	6	6
報告定点	132	10	7	5	6	7	5	8	8	7	7	11	5	11	7	10	6	6	6
罹患数	0	0	0	0	0	0	0	0	0	0	0	0	0	0	0	0	0	0	0
定点当り	0	0	0	0	0	0	0	0	0	0	0	0	0	0	0	0	0	0	0
第10週	129	10	7	4	5	8	5	8	9	6	8	11	6	10	5	11	5	5	6
報告定点	129	10	7	4	5	8	5	8	9	6	8	11	6	10	5	11	5	5	6
罹患数	0	0	0	0	0	0	0	0	0	0	0	0	0	0	0	0	0	0	0
定点当り	0	0	0	0	0	0	0	0	0	0	0	0	0	0	0	0	0	0	0
第11週	115	6	5	5	4	8	6	7	8	6	8	10	6	7	6	8	5	4	6
報告定点	115	6	5	5	4	8	6	7	8	6	8	10	6	7	6	8	5	4	6
罹患数	0	0	0	0	0	0	0	0	0	0	0	0	0	0	0	0	0	0	0
定点当り	0	0	0	0	0	0	0	0	0	0	0	0	0	0	0	0	0	0	0

週数	合計	~5ヶ月	~11ヶ月	1歳	2歳	3歳	4歳	5歳	6歳	7歳	8歳	9歳	10~14歳	15~19歳	20~29歳	30~39歳	40~49歳	50~59歳	60~69歳	70~79歳	80歳以上
第7週	1																	1			
報告定点	1																				
罹患数	0																				
定点当り	0.01																	0.01			
第8週	0																				
報告定点	0																				
罹患数	0																				
定点当り	0																				
第9週	0																				
報告定点	0																				
罹患数	0																				
定点当り	0																				
第10週	0																				
報告定点	0																				
罹患数	0																				
定点当り	0																				
第11週	0																				
報告定点	0																				
罹患数	0																				
定点当り	0																				

## 【年齢層別5週分集計】



## 【定点当りの患者数】



# << RSウイルス感染症 >>

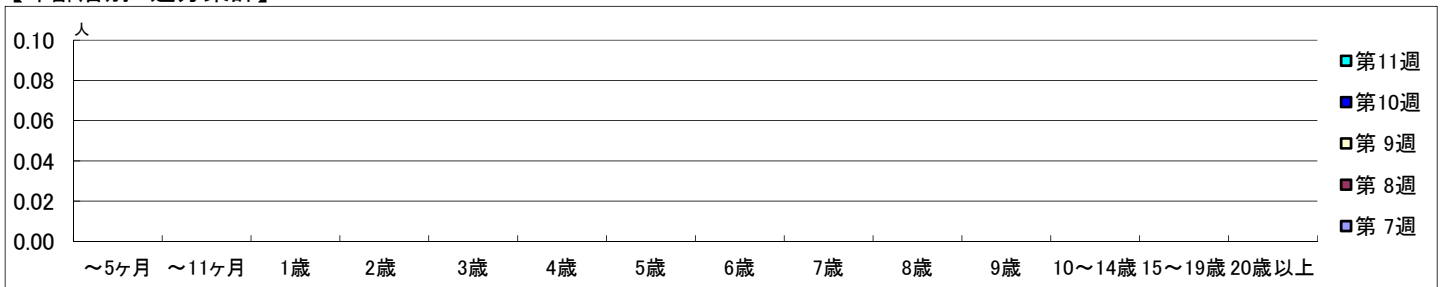
2022年2月14日 ~ 3月20日  
[2022年 第7週 ~ 第11週]

## 【区別・週別報告定点当り】

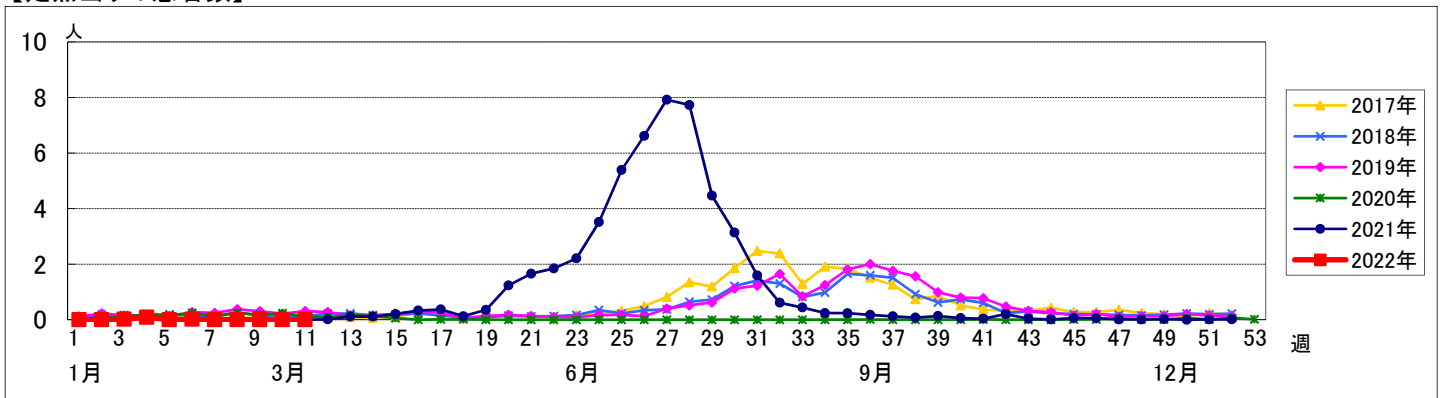
週 数		区別																		
		合計	鶴見	神奈川	西	中	南	港南	保土ヶ谷	旭	磯子	金沢	港北	緑	青葉	都筑	戸塚	栄	泉	瀬谷
第7週	定点数	94	7	6	3	4	5	5	5	6	4	5	8	5	7	5	7	4	4	4
	報告定点	79	6	6	3	4	4	2	5	6	3	5	7	5	3	3	7	3	3	4
	罹患数	0	0	0	0	0	0	0	0	0	0	0	0	0	0	0	0	0	0	0
	定点当り	0	0	0	0	0	0	0	0	0	0	0	0	0	0	0	0	0	0	0
第8週	報告定点	87	7	6	3	4	5	2	5	6	4	5	7	5	5	4	7	4	4	4
	罹患数	0	0	0	0	0	0	0	0	0	0	0	0	0	0	0	0	0	0	0
	定点当り	0	0	0	0	0	0	0	0	0	0	0	0	0	0	0	0	0	0	0
	報告定点	86	7	6	3	4	4	2	5	6	4	5	7	5	6	4	6	4	4	4
第9週	罹患数	0	0	0	0	0	0	0	0	0	0	0	0	0	0	0	0	0	0	0
	定点当り	0	0	0	0	0	0	0	0	0	0	0	0	0	0	0	0	0	0	0
	報告定点	84	7	6	3	3	5	2	5	5	4	5	7	5	6	3	7	3	4	4
	罹患数	0	0	0	0	0	0	0	0	0	0	0	0	0	0	0	0	0	0	0
第10週	定点当り	0	0	0	0	0	0	0	0	0	0	0	0	0	0	0	0	0	0	0
	報告定点	80	7	4	3	3	5	3	5	5	3	5	6	5	5	4	6	3	4	4
	罹患数	0	0	0	0	0	0	0	0	0	0	0	0	0	0	0	0	0	0	0
	定点当り	0	0	0	0	0	0	0	0	0	0	0	0	0	0	0	0	0	0	0

週 数		合計	年齢層別														
			~5ヶ月	~11ヶ月	1歳	2歳	3歳	4歳	5歳	6歳	7歳	8歳	9歳	10~14歳	15~19歳	20歳以上	
第7週	罹患数	0															
	定点当り	0															
第8週	罹患数	0															
	定点当り	0															
第9週	罹患数	0															
	定点当り	0															
第10週	罹患数	0															
	定点当り	0															
第11週	罹患数	0															
	定点当り	0															

## 【年齢層別5週分集計】



## 【定点当りの患者数】



# << 咽頭結膜熱 >>

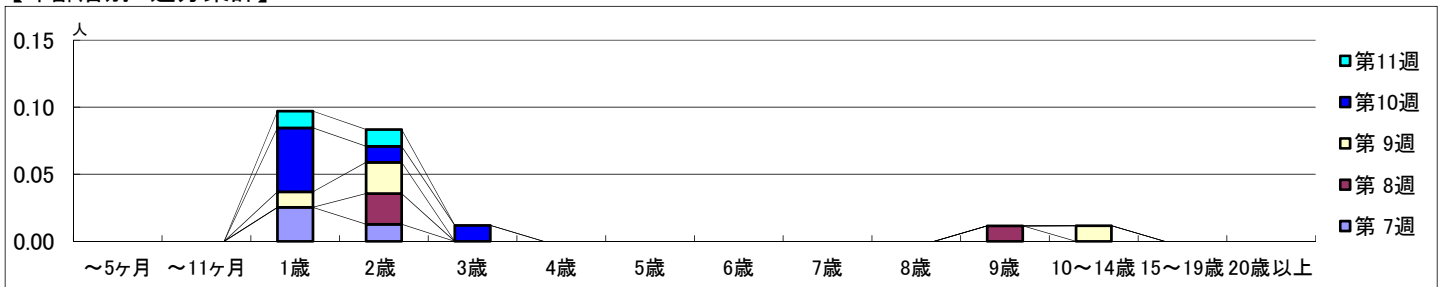
2022年2月14日 ~ 3月20日  
[2022年 第7週 ~ 第11週]

## 【区別・週別報告定点当り】

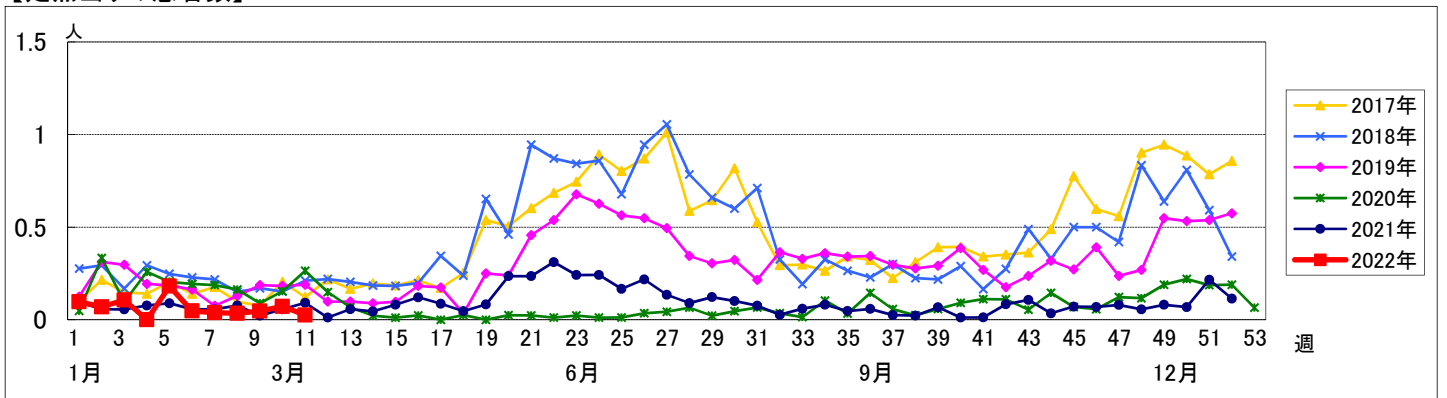
週数		合計	鶴見	神奈川	西	中	南	港南	保土ヶ谷	旭	磯子	金沢	港北	緑	青葉	都筑	戸塚	栄	泉	瀬谷
第7週	定点数	94	7	6	3	4	5	5	5	6	4	5	8	5	7	5	7	4	4	4
	報告定点	79	6	6	3	4	4	2	5	6	3	5	7	5	3	3	7	3	3	4
	罹患数	3	0	0	0	0	0	0	0	1	0	0	2	0	0	0	0	0	0	0
	定点当り	0.04	0	0	0	0	0	0	0	0.17	0	0	0.29	0	0	0	0	0	0	0
第8週	報告定点	87	7	6	3	4	5	2	5	6	4	5	7	5	5	4	7	4	4	4
	罹患数	3	0	0	0	0	1	0	0	0	0	0	2	0	0	0	0	0	0	0
	定点当り	0.03	0	0	0	0	0.20	0	0	0	0	0	0.29	0	0	0	0	0	0	0
	報告定点	86	7	6	3	4	4	2	5	6	4	5	7	5	6	4	6	4	4	4
第9週	報告定点	86	7	6	3	4	4	2	5	6	4	5	7	5	6	4	6	4	4	4
	罹患数	4	0	0	0	1	0	0	0	2	0	0	1	0	0	0	0	0	0	0
	定点当り	0.05	0	0	0	0.25	0	0	0	0.33	0	0	0.14	0	0	0	0	0	0	0
	報告定点	84	7	6	3	3	5	2	5	5	4	5	7	5	6	3	7	3	4	4
第10週	報告定点	84	7	6	3	3	5	2	5	5	4	5	7	5	6	3	7	3	4	4
	罹患数	6	0	0	0	1	0	1	0	0	0	0	4	0	0	0	0	0	0	0
	定点当り	0.07	0	0	0	0.33	0	0.50	0	0	0	0	0.57	0	0	0	0	0	0	0
	報告定点	80	7	4	3	3	5	3	5	5	3	5	6	5	5	4	6	3	4	4
第11週	報告定点	80	7	4	3	3	5	3	5	5	3	5	6	5	5	4	6	3	4	4
	罹患数	2	0	0	0	0	0	0	0	1	0	0	1	0	0	0	0	0	0	0
	定点当り	0.03	0	0	0	0	0	0	0	0.20	0	0	0.17	0	0	0	0	0	0	0

週数		合計	~5ヶ月	~11ヶ月	1歳	2歳	3歳	4歳	5歳	6歳	7歳	8歳	9歳	10~14歳	15~19歳	20歳以上
第7週	罹患数	3			2	1										
	定点当り	0.04			0.03	0.01										
第8週	罹患数	3				2							1			
	定点当り	0.03				0.02							0.01			
第9週	罹患数	4			1	2								1		
	定点当り	0.05			0.01	0.02								0.01		
第10週	罹患数	6			4	1	1									
	定点当り	0.07			0.05	0.01	0.01									
第11週	罹患数	2			1	1										
	定点当り	0.03			0.01	0.01										

## 【年齢層別5週分集計】



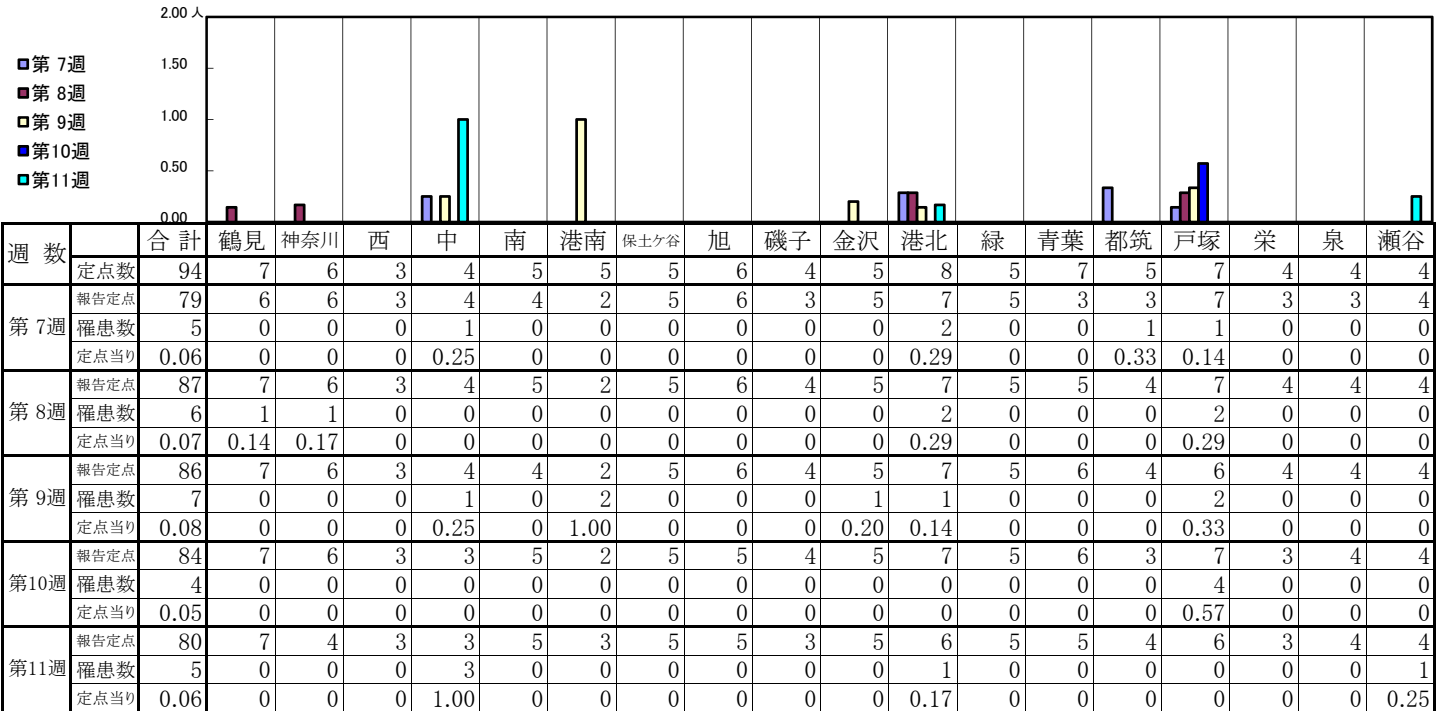
## 【定点当りの患者数】



<< A群溶血性レンサ球菌咽頭炎 >>

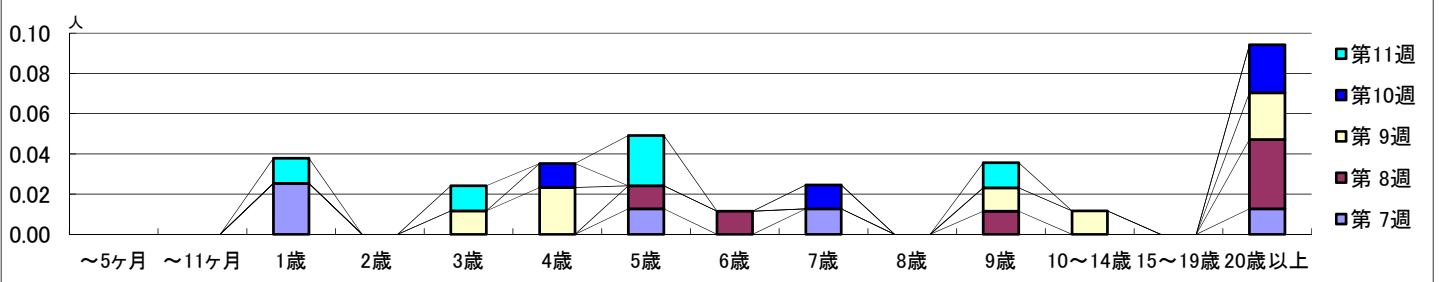
2022年2月14日 ~ 3月20日  
[2022年 第7週 ~ 第11週]

【区別・週別報告定点当り】

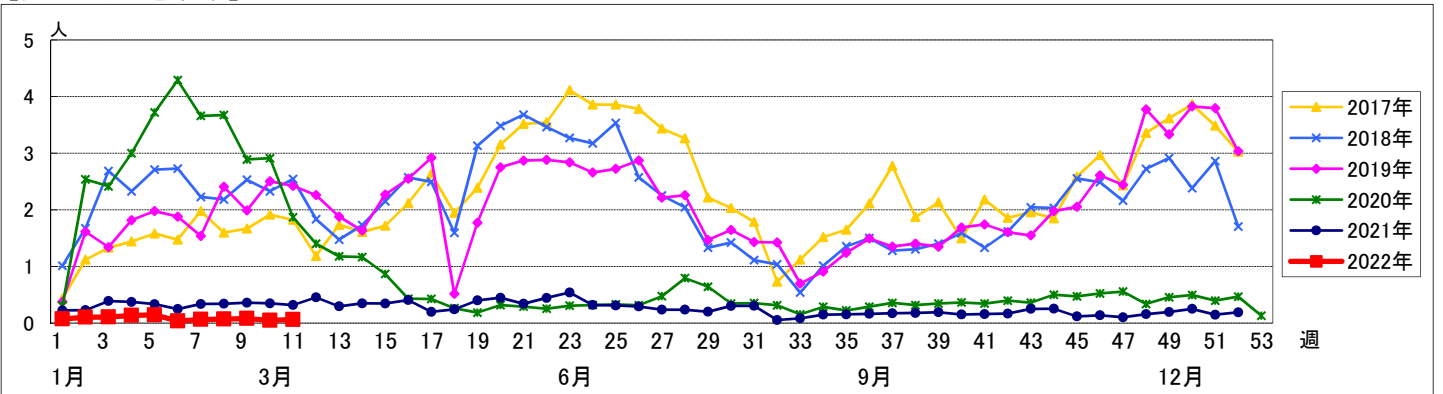


週数	合計	~5ヶ月	~11ヶ月	1歳	2歳	3歳	4歳	5歳	6歳	7歳	8歳	9歳	10~14歳	15~19歳	20歳以上
第7週	5			2				1		1					1
第8週	6							1	1			1			3
第9週	7					1	2					1	1		2
第10週	4						1			1					2
第11週	5			1		1		2				1			

【年齢層別5週分集計】



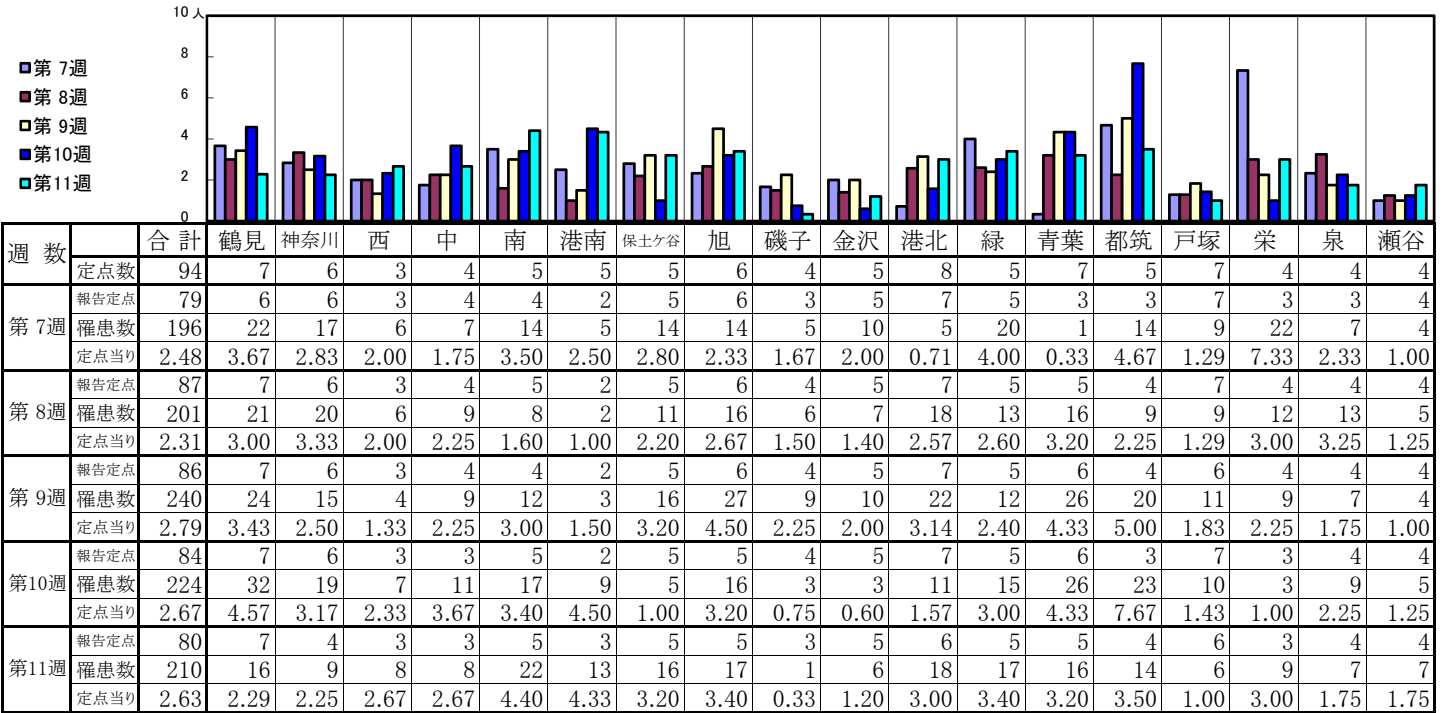
【定点当りの患者数】



# << 感染性胃腸炎 >>

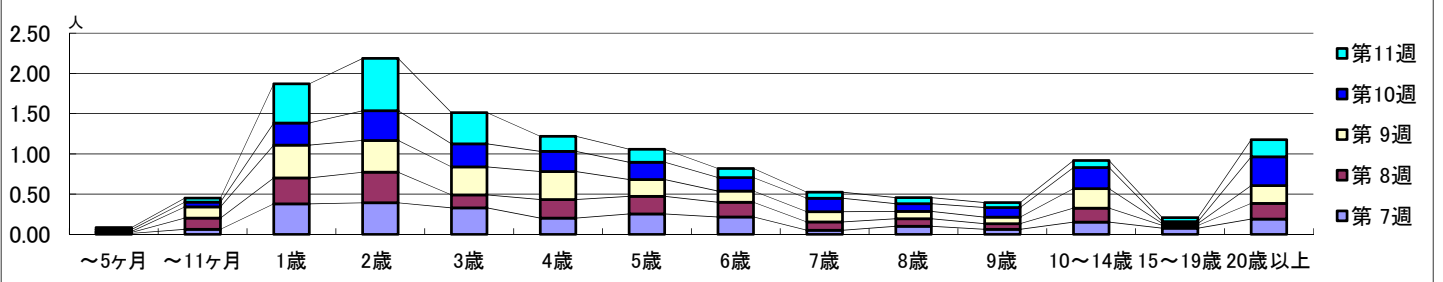
2022年2月14日 ~ 3月20日  
[2022年 第7週 ~ 第11週]

## 【区別・週別報告定点当り】

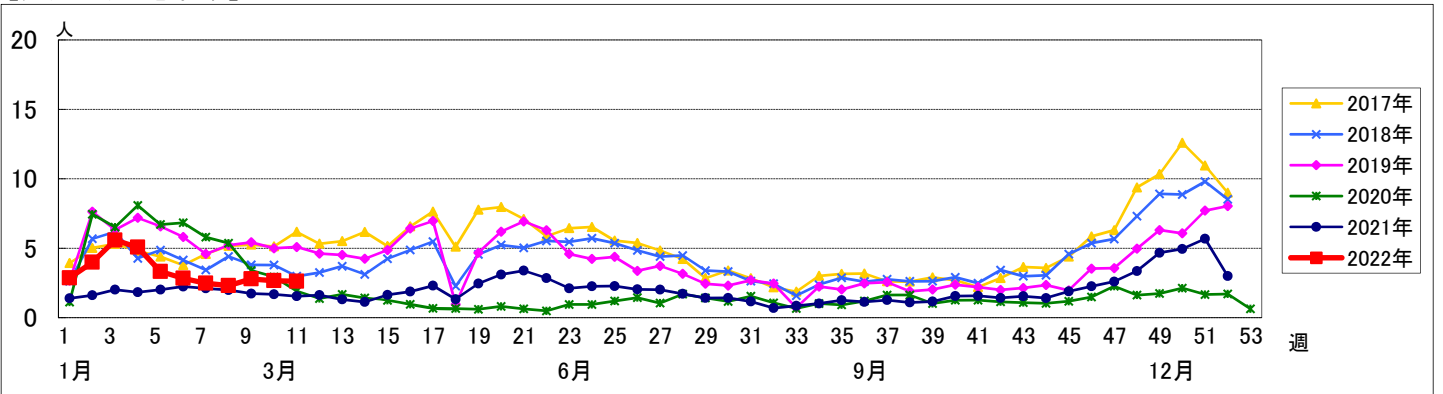


週数		合計	年齢層別													
			~5ヶ月	~11ヶ月	1歳	2歳	3歳	4歳	5歳	6歳	7歳	8歳	9歳	10~14歳	15~19歳	20歳以上
第7週	罹患数	196	1	5	30	31	26	16	20	17	4	8	5	12	6	15
	定点当り	2.48	0.01	0.06	0.38	0.39	0.33	0.20	0.25	0.22	0.05	0.10	0.06	0.15	0.08	0.19
第8週	罹患数	201	1	12	28	33	14	20	19	16	9	8	6	15	3	17
	定点当り	2.31	0.01	0.14	0.32	0.38	0.16	0.23	0.22	0.18	0.10	0.09	0.07	0.17	0.03	0.20
第9週	罹患数	240	1	12	35	34	30	30	18	12	11	8	7	21	2	19
	定点当り	2.79	0.01	0.14	0.41	0.40	0.35	0.35	0.21	0.14	0.13	0.09	0.08	0.24	0.02	0.22
第10週	罹患数	224	2	5	23	31	24	21	18	14	14	8	10	22	2	30
	定点当り	2.67	0.02	0.06	0.27	0.37	0.29	0.25	0.21	0.17	0.17	0.10	0.12	0.26	0.02	0.36
第11週	罹患数	210	2	4	39	52	31	15	13	9	6	6	5	7	4	17
	定点当り	2.63	0.03	0.05	0.49	0.65	0.39	0.19	0.16	0.11	0.08	0.08	0.06	0.09	0.05	0.21

## 【年齢層別5週分集計】



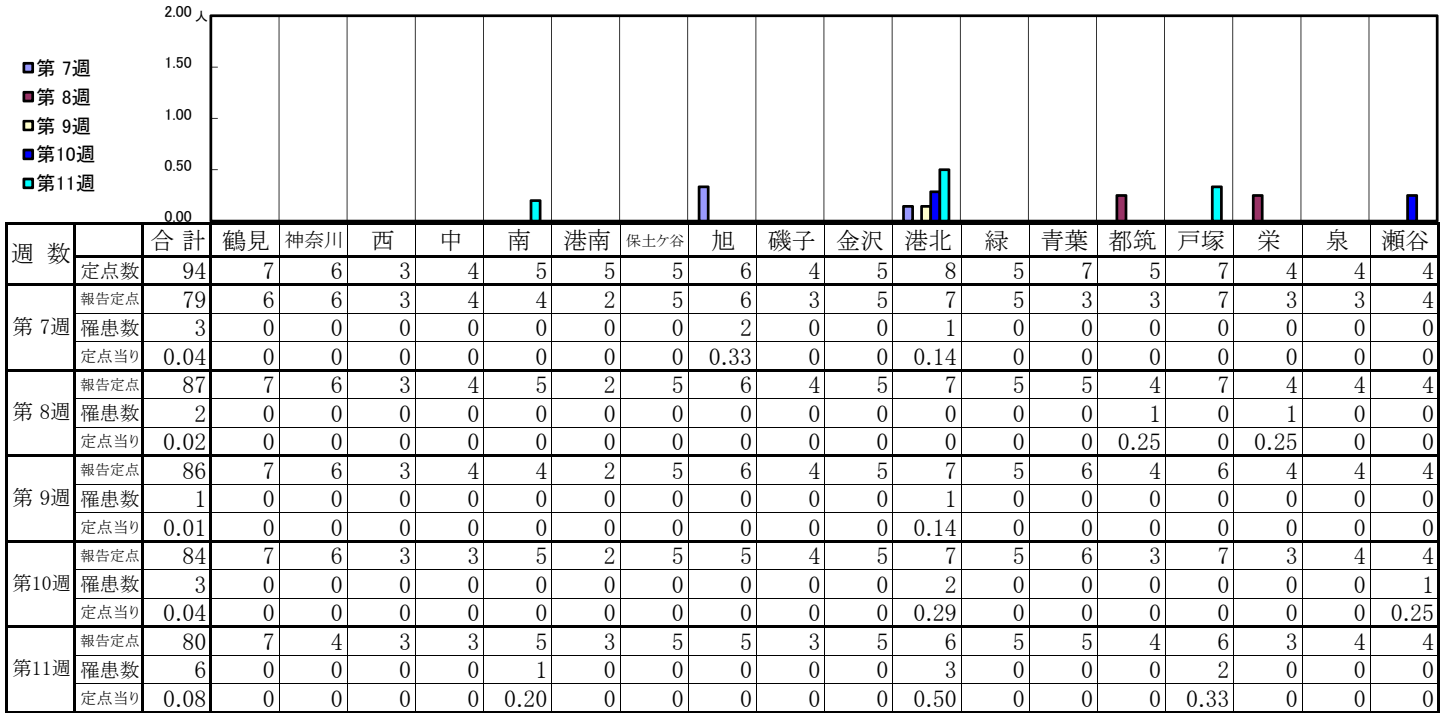
## 【定点当りの患者数】



# << 水痘 >>

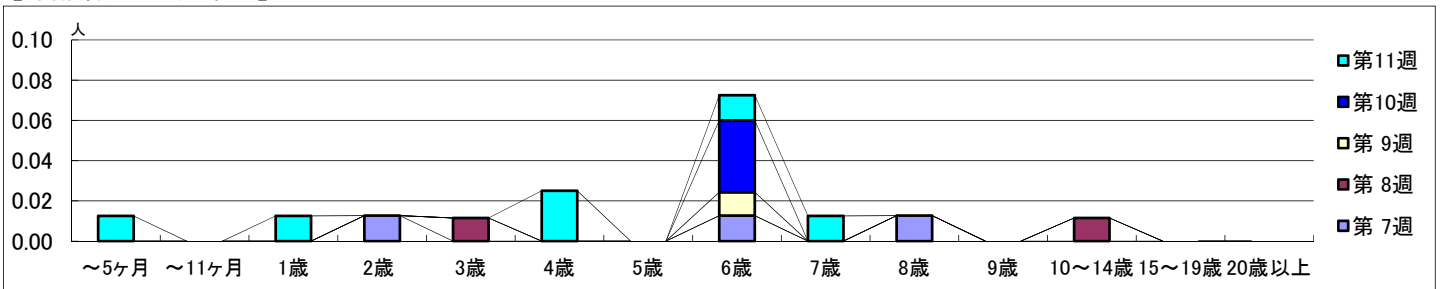
2022年2月14日 ~ 3月20日  
[2022年 第7週 ~ 第11週]

## 【区別・週別報告定点当り】

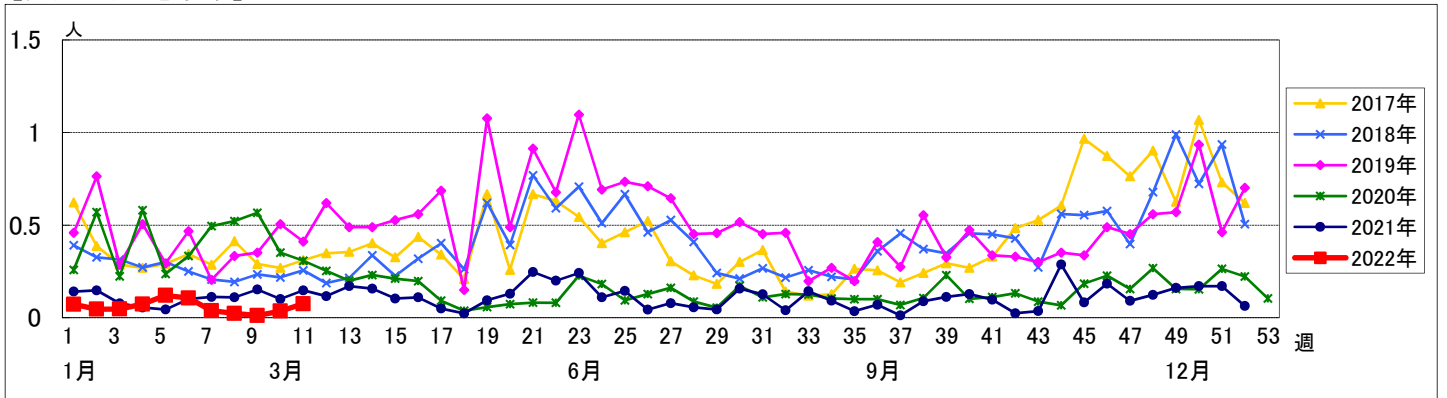


週数		合計	~5ヶ月	~11ヶ月	1歳	2歳	3歳	4歳	5歳	6歳	7歳	8歳	9歳	10~14歳	15~19歳	20歳以上
第7週	罹患数	3				1				1		1				
	定点当り	0.04				0.01				0.01		0.01				
第8週	罹患数	2					1							1		
	定点当り	0.02					0.01							0.01		
第9週	罹患数	1								1						
	定点当り	0.01								0.01						
第10週	罹患数	3								3						
	定点当り	0.04								0.04						
第11週	罹患数	6	1		1			2		1	1					
	定点当り	0.08	0.01		0.01			0.03		0.01	0.01					

## 【年齢層別5週分集計】



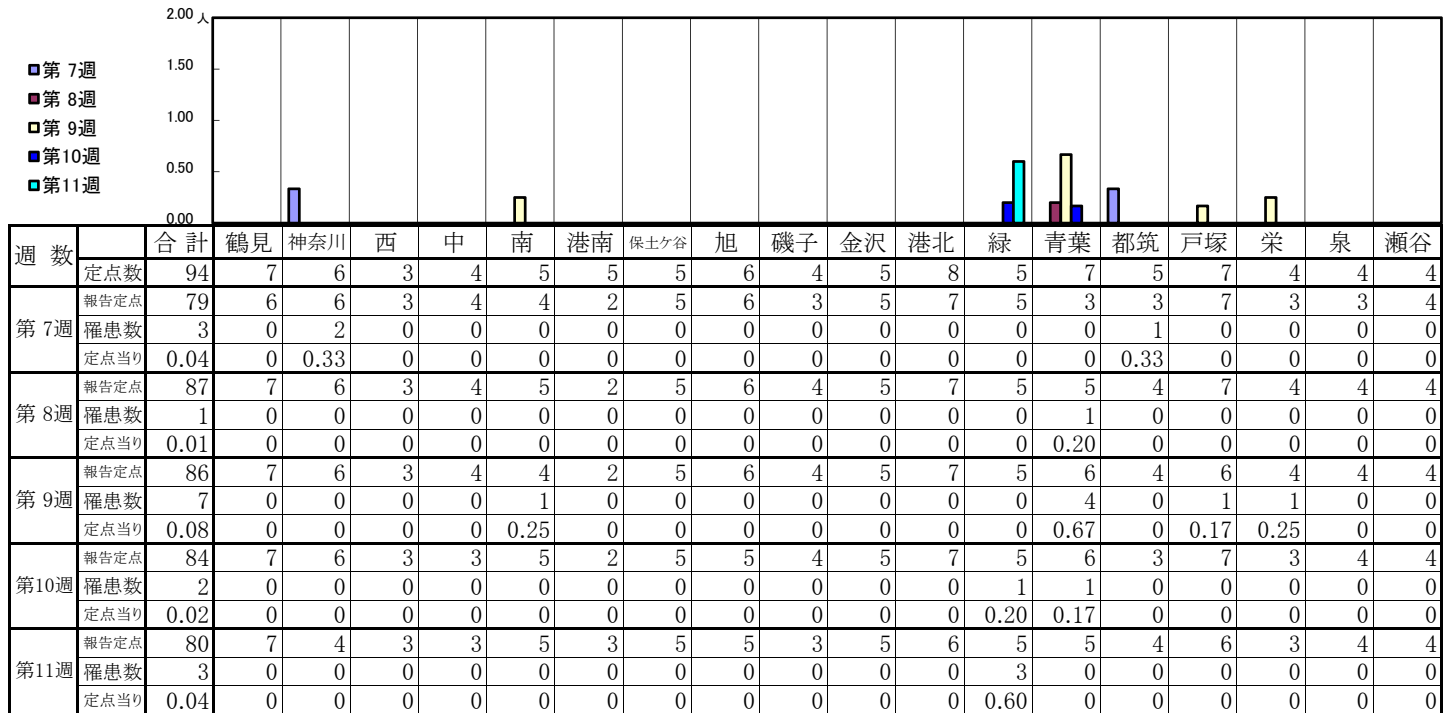
## 【定点当りの患者数】



# << 手足口病 >>

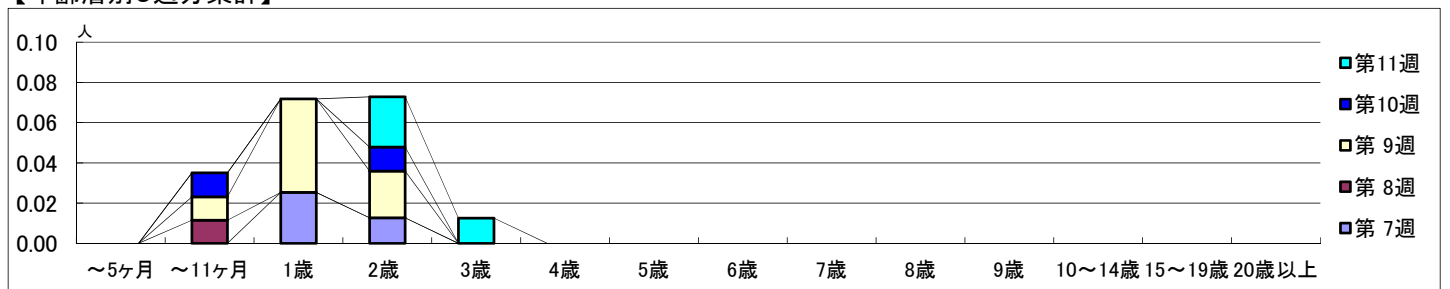
2022年2月14日 ~ 3月20日  
[2022年 第7週 ~ 第11週]

## 【区別・週別報告定点当り】

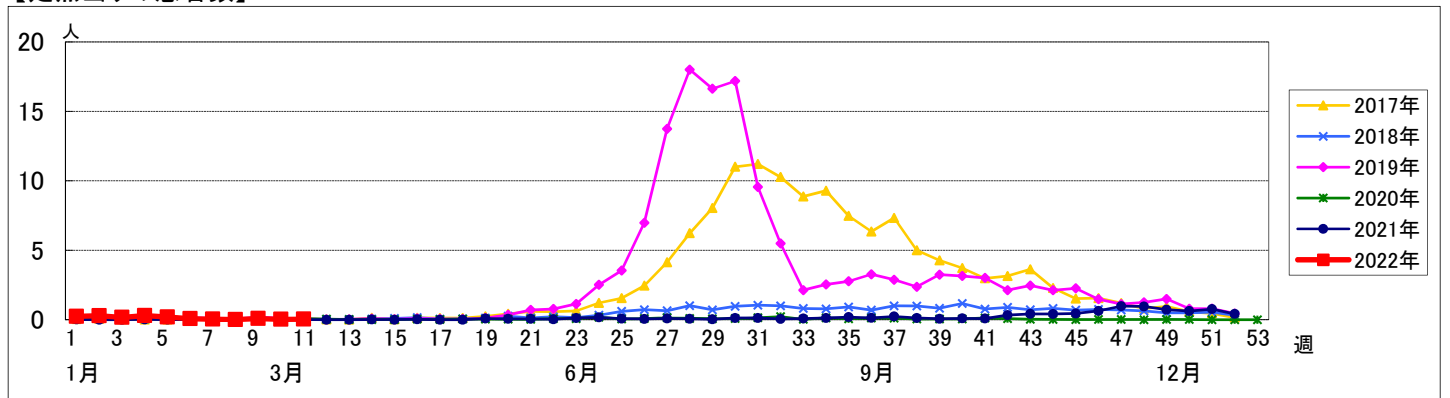


週数		合計	~5ヶ月	~11ヶ月	1歳	2歳	3歳	4歳	5歳	6歳	7歳	8歳	9歳	10~14歳	15~19歳	20歳以上
第7週	罹患数	3			2	1										
	定点当り	0.04			0.03	0.01										
第8週	罹患数	1		1												
	定点当り	0.01		0.01												
第9週	罹患数	7		1	4	2										
	定点当り	0.08		0.01	0.05	0.02										
第10週	罹患数	2		1		1										
	定点当り	0.02		0.01		0.01										
第11週	罹患数	3				2	1									
	定点当り	0.04				0.03	0.01									

## 【年齢層別5週分集計】



## 【定点当りの患者数】





# << 伝染性紅斑 >>

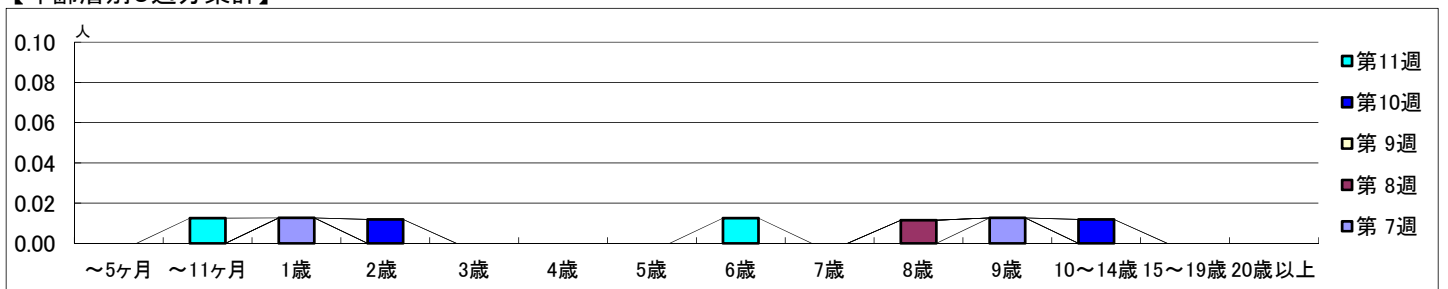
2022年2月14日 ~ 3月20日  
[2022年 第7週 ~ 第11週]

## 【区別・週別報告定点当り】

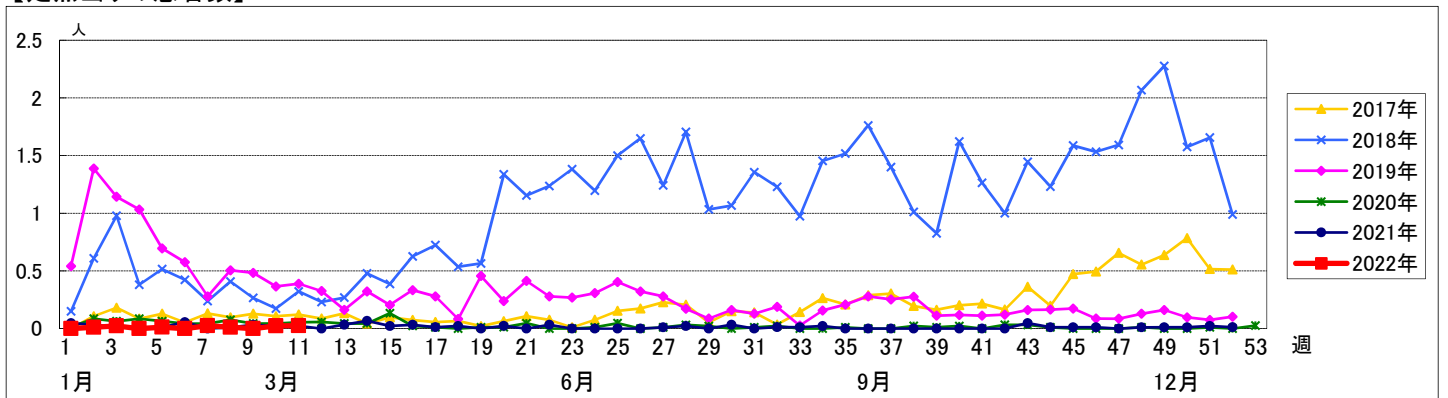
週数	合計	鶴見	神奈川	西	中	南	港南	保土ヶ谷	旭	磯子	金沢	港北	緑	青葉	都筑	戸塚	栄	泉	瀬谷
定点数	94	7	6	3	4	5	5	5	6	4	5	8	5	7	5	7	4	4	4
報告定点	79	6	6	3	4	4	2	5	6	3	5	7	5	3	3	7	3	3	4
罹患数	2	0	0	0	1	0	0	0	0	0	0	0	0	0	0	0	1	0	0
定点当り	0.03	0	0	0	0.25	0	0	0	0	0	0	0	0	0	0	0	0.33	0	0
報告定点	87	7	6	3	4	5	2	5	6	4	5	7	5	5	4	7	4	4	4
罹患数	1	0	0	0	0	0	0	0	0	0	0	0	0	0	0	0	1	0	0
定点当り	0.01	0	0	0	0	0	0	0	0	0	0	0	0	0	0	0	0.25	0	0
報告定点	86	7	6	3	4	4	2	5	6	4	5	7	5	6	4	6	4	4	4
罹患数	0	0	0	0	0	0	0	0	0	0	0	0	0	0	0	0	0	0	0
定点当り	0	0	0	0	0	0	0	0	0	0	0	0	0	0	0	0	0	0	0
報告定点	84	7	6	3	3	5	2	5	5	4	5	7	5	6	3	7	3	4	4
罹患数	2	0	0	0	0	0	0	0	0	0	0	0	1	0	0	1	0	0	0
定点当り	0.02	0	0	0	0	0	0	0	0	0	0	0	0.20	0	0	0.14	0	0	0
報告定点	80	7	4	3	3	5	3	5	5	3	5	6	5	5	4	6	3	4	4
罹患数	2	0	0	0	1	0	0	0	0	0	0	0	0	0	1	0	0	0	0
定点当り	0.03	0	0	0	0.33	0	0	0	0	0	0	0	0	0	0.25	0	0	0	0

週数	合計	~5ヶ月	~11ヶ月	1歳	2歳	3歳	4歳	5歳	6歳	7歳	8歳	9歳	10~14歳	15~19歳	20歳以上
第7週	罹患数 2			1								1			
第7週	定点当り 0.03			0.01								0.01			
第8週	罹患数 1										1				
第8週	定点当り 0.01										0.01				
第9週	罹患数 0														
第9週	定点当り 0														
第10週	罹患数 2				1								1		
第10週	定点当り 0.02				0.01								0.01		
第11週	罹患数 2		1						1						
第11週	定点当り 0.03		0.01						0.01						

## 【年齢層別5週分集計】



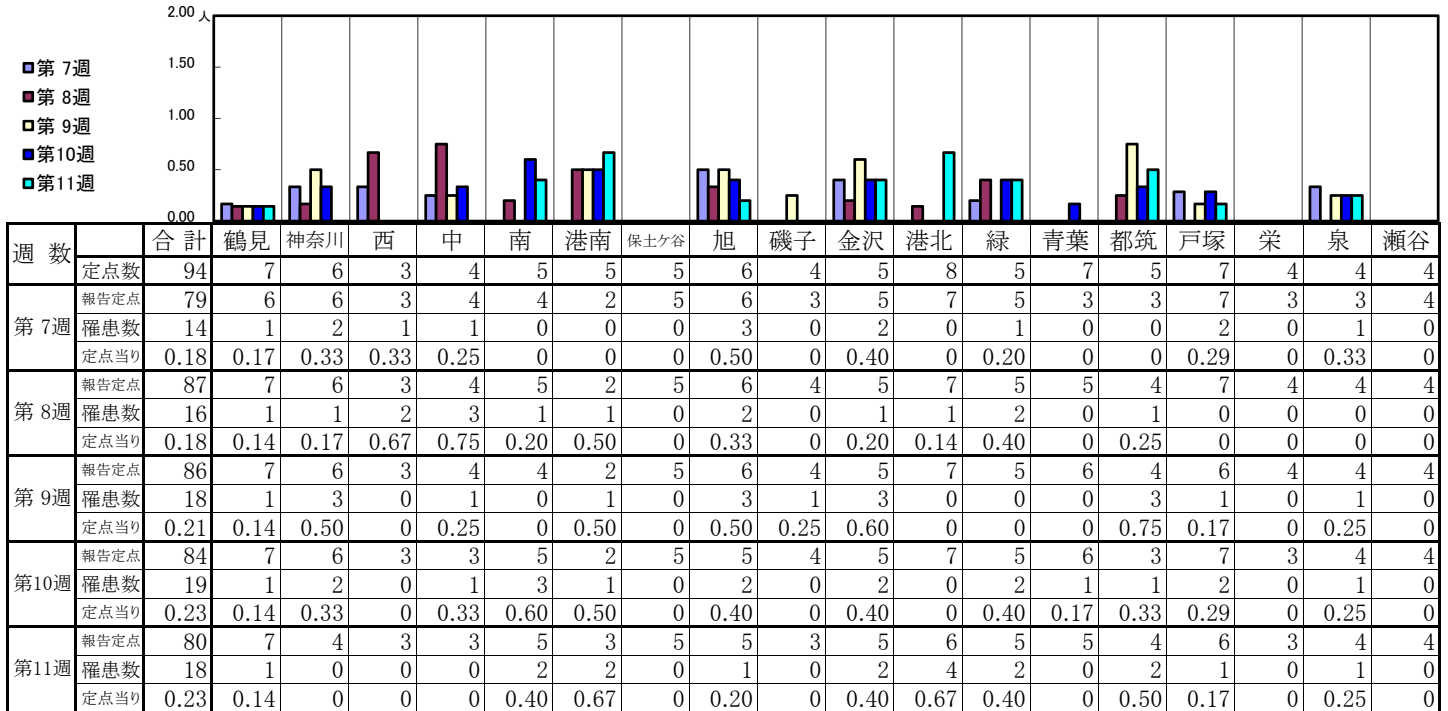
## 【定点当りの患者数】



# << 突発性発しん >>

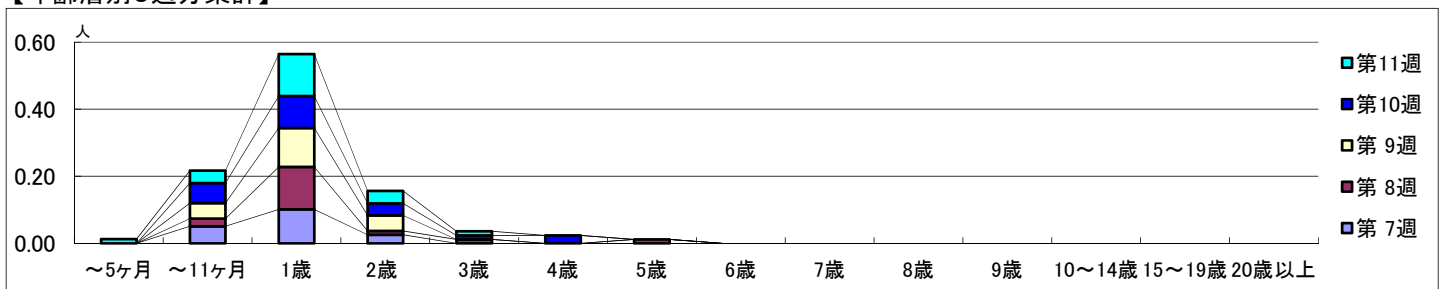
2022年2月14日 ~ 3月20日  
[2022年 第7週 ~ 第11週]

## 【区別・週別報告定点当り】

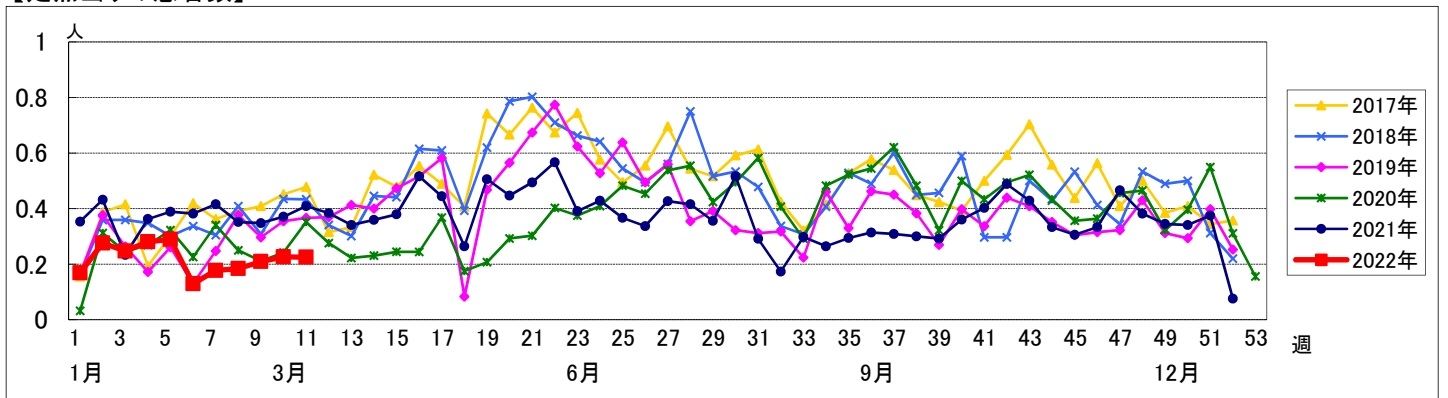


週数		合計	~5ヶ月	~11ヶ月	1歳	2歳	3歳	4歳	5歳	6歳	7歳	8歳	9歳	10~14歳	15~19歳	20歳以上
第7週	罹患数	14		4	8	2										
第7週	定点当り	0.18		0.05	0.10	0.03										
第8週	罹患数	16		2	11	1	1		1							
第8週	定点当り	0.18		0.02	0.13	0.01	0.01		0.01							
第9週	罹患数	18		4	10	4										
第9週	定点当り	0.21		0.05	0.12	0.05										
第10週	罹患数	19		5	8	3	1	2								
第10週	定点当り	0.23		0.06	0.10	0.04	0.01	0.02								
第11週	罹患数	18	1	3	10	3	1									
第11週	定点当り	0.23	0.01	0.04	0.13	0.04	0.01									

## 【年齢層別5週分集計】



## 【定点当りの患者数】

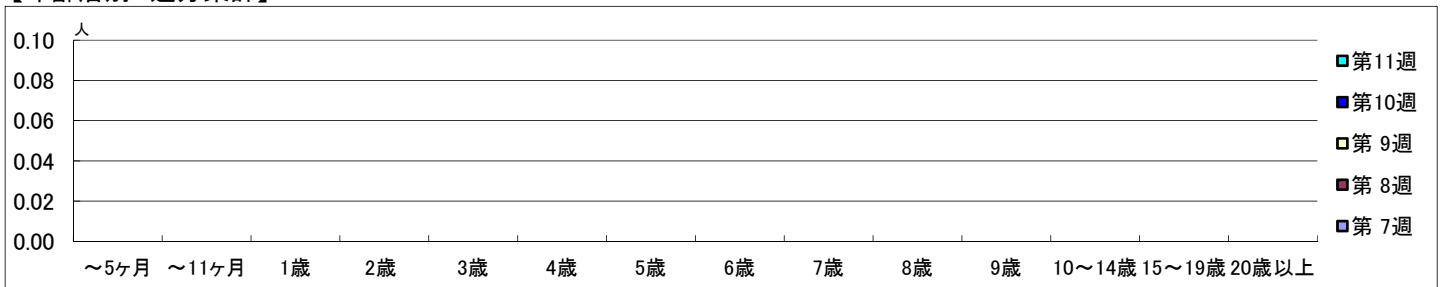


【区別・週別報告定点当り】

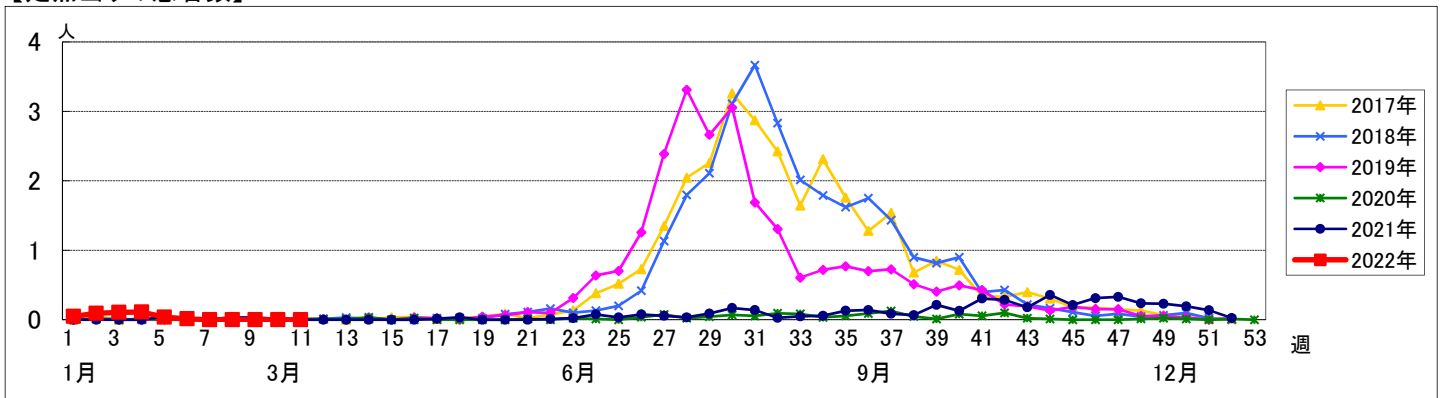
週 数		合計	区 別																	
			鶴見	神奈川	西	中	南	港南	保土ヶ谷	旭	磯子	金沢	港北	緑	青葉	都筑	戸塚	栄	泉	瀬谷
第7週	定点数	94	7	6	3	4	5	5	5	6	4	5	8	5	7	5	7	4	4	4
	報告定点	79	6	6	3	4	4	2	5	6	3	5	7	5	3	3	7	3	3	4
	罹患数	0	0	0	0	0	0	0	0	0	0	0	0	0	0	0	0	0	0	0
	定点当り	0	0	0	0	0	0	0	0	0	0	0	0	0	0	0	0	0	0	0
第8週	報告定点	87	7	6	3	4	5	2	5	6	4	5	7	5	5	4	7	4	4	4
	罹患数	0	0	0	0	0	0	0	0	0	0	0	0	0	0	0	0	0	0	0
	定点当り	0	0	0	0	0	0	0	0	0	0	0	0	0	0	0	0	0	0	0
	報告定点	86	7	6	3	4	4	2	5	6	4	5	7	5	6	4	6	4	4	4
第9週	報告定点	86	7	6	3	4	4	2	5	6	4	5	7	5	6	4	6	4	4	4
	罹患数	0	0	0	0	0	0	0	0	0	0	0	0	0	0	0	0	0	0	0
	定点当り	0	0	0	0	0	0	0	0	0	0	0	0	0	0	0	0	0	0	0
	報告定点	84	7	6	3	3	5	2	5	5	4	5	7	5	6	3	7	3	4	4
第10週	報告定点	84	7	6	3	3	5	2	5	5	4	5	7	5	6	3	7	3	4	4
	罹患数	0	0	0	0	0	0	0	0	0	0	0	0	0	0	0	0	0	0	0
	定点当り	0	0	0	0	0	0	0	0	0	0	0	0	0	0	0	0	0	0	0
	報告定点	80	7	4	3	3	5	3	5	5	3	5	6	5	5	4	6	3	4	4
第11週	報告定点	80	7	4	3	3	5	3	5	5	3	5	6	5	5	4	6	3	4	4
	罹患数	0	0	0	0	0	0	0	0	0	0	0	0	0	0	0	0	0	0	0
	定点当り	0	0	0	0	0	0	0	0	0	0	0	0	0	0	0	0	0	0	0
	報告定点	0	0	0	0	0	0	0	0	0	0	0	0	0	0	0	0	0	0	0

週 数		合計	年 齢														
			~5ヶ月	~11ヶ月	1歳	2歳	3歳	4歳	5歳	6歳	7歳	8歳	9歳	10~14歳	15~19歳	20歳以上	
第7週	罹患数	0															
	定点当り	0															
第8週	罹患数	0															
	定点当り	0															
第9週	罹患数	0															
	定点当り	0															
第10週	罹患数	0															
	定点当り	0															
第11週	罹患数	0															
	定点当り	0															

【年齢層別5週分集計】



【定点当りの患者数】



<< 流行性耳下腺炎 >>

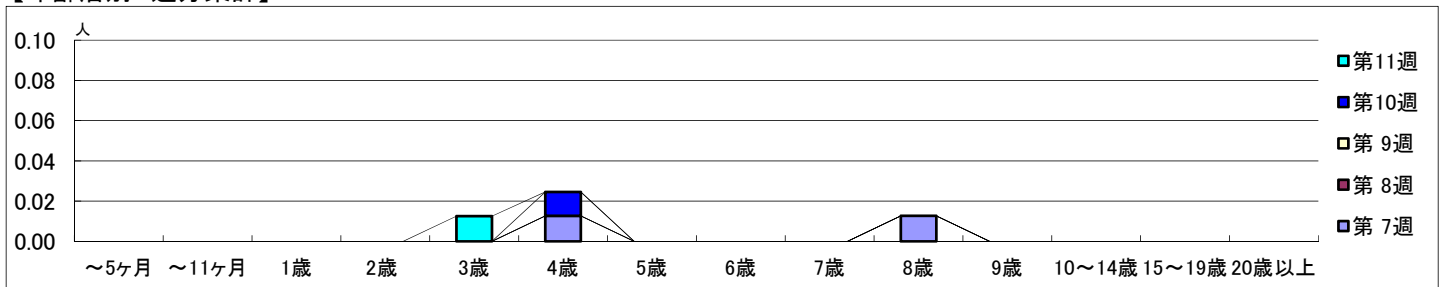
2022年2月14日 ~ 3月20日  
[2022年 第7週 ~ 第11週]

【区別・週別報告定点当り】

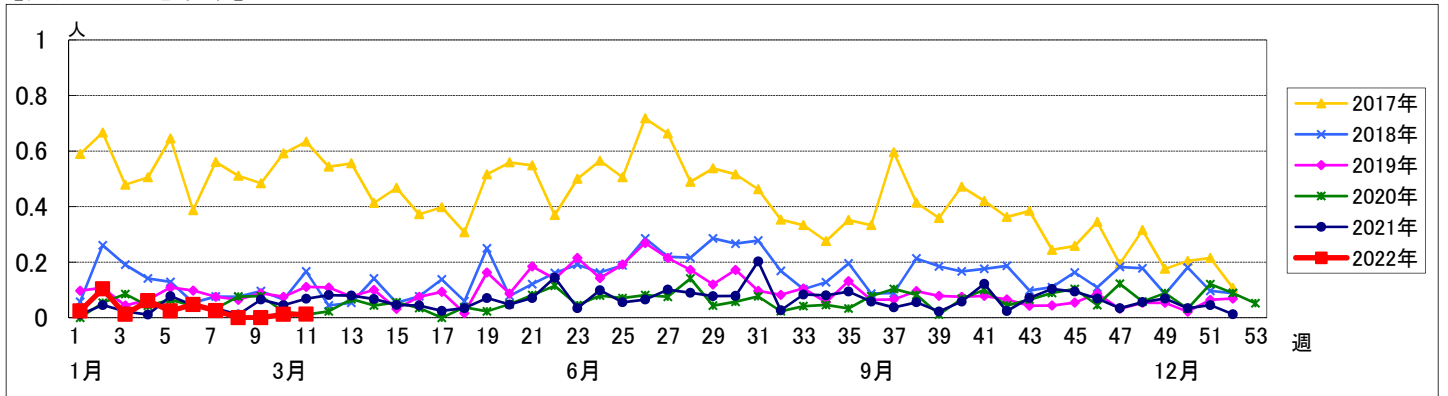
週数		合計	鶴見	神奈川	西	中	南	港南	保土ヶ谷	旭	磯子	金沢	港北	緑	青葉	都筑	戸塚	栄	泉	瀬谷
第7週	定点数	94	7	6	3	4	5	5	5	6	4	5	8	5	7	5	7	4	4	4
	報告定点	79	6	6	3	4	4	2	5	6	3	5	7	5	3	3	7	3	3	4
	罹患数	2	0	0	0	0	0	0	0	0	0	0	0	1	0	0	1	0	0	0
	定点当り	0.03	0	0	0	0	0	0	0	0	0	0	0	0.20	0	0	0.14	0	0	0
第8週	報告定点	87	7	6	3	4	5	2	5	6	4	5	7	5	5	4	7	4	4	4
	罹患数	0	0	0	0	0	0	0	0	0	0	0	0	0	0	0	0	0	0	0
	定点当り	0	0	0	0	0	0	0	0	0	0	0	0	0	0	0	0	0	0	0
	報告定点	86	7	6	3	4	4	2	5	6	4	5	7	5	6	4	6	4	4	4
第9週	報告定点	86	7	6	3	4	4	2	5	6	4	5	7	5	6	4	6	4	4	4
	罹患数	0	0	0	0	0	0	0	0	0	0	0	0	0	0	0	0	0	0	0
	定点当り	0	0	0	0	0	0	0	0	0	0	0	0	0	0	0	0	0	0	0
	報告定点	84	7	6	3	3	5	2	5	5	4	5	7	5	6	3	7	3	4	4
第10週	報告定点	84	7	6	3	3	5	2	5	5	4	5	7	5	6	3	7	3	4	4
	罹患数	1	0	0	0	0	0	0	0	0	0	0	1	0	0	0	0	0	0	0
	定点当り	0.01	0	0	0	0	0	0	0	0	0	0	0.14	0	0	0	0	0	0	0
	報告定点	80	7	4	3	3	5	3	5	5	3	5	6	5	5	4	6	3	4	4
第11週	報告定点	80	7	4	3	3	5	3	5	5	3	5	6	5	5	4	6	3	4	4
	罹患数	1	0	0	0	0	0	0	0	0	0	0	0	0	0	1	0	0	0	0
	定点当り	0.01	0	0	0	0	0	0	0	0	0	0	0	0	0	0.25	0	0	0	0

週数		合計	~5ヶ月	~11ヶ月	1歳	2歳	3歳	4歳	5歳	6歳	7歳	8歳	9歳	10~14歳	15~19歳	20歳以上
第7週	罹患数	2						1				1				
	定点当り	0.03						0.01				0.01				
第8週	罹患数	0														
	定点当り	0														
第9週	罹患数	0														
	定点当り	0														
第10週	罹患数	1						1								
	定点当り	0.01						0.01								
第11週	罹患数	1						1								
	定点当り	0.01						0.01								

【年齢層別5週分集計】



【定点当りの患者数】



# << 急性出血性結膜炎 >>

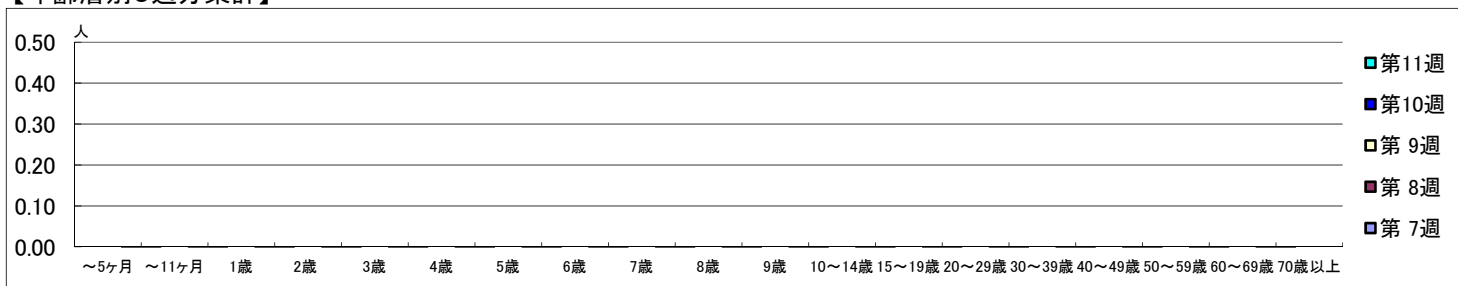
2022年2月14日 ~ 3月20日  
[2022年 第7週 ~ 第11週]

## 【区別・週別報告定点当り】

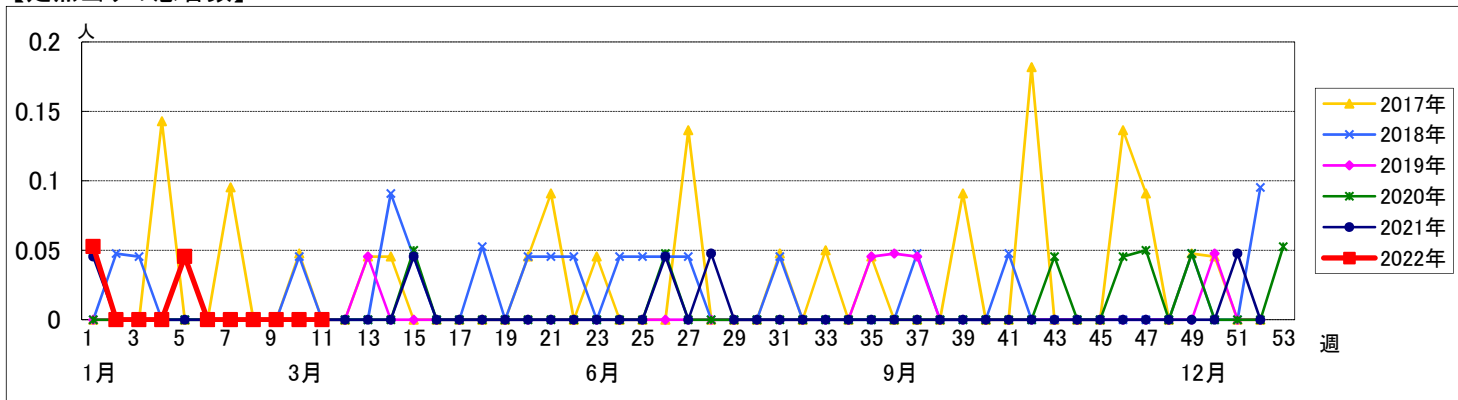
週数		区別																		
		合計	鶴見	神奈川	西	中	南	港南	保土ヶ谷	旭	磯子	金沢	港北	緑	青葉	都筑	戸塚	栄	泉	瀬谷
第7週	定点数	22	2	1	1	1	1	1	1	1	1	2	1	2	1	2	1	1	1	1
	報告定点	22	2	1	1	1	1	1	1	1	1	2	1	2	1	2	1	1	1	1
	罹患数	0	0	0	0	0	0	0	0	0	0	0	0	0	0	0	0	0	0	0
	定点当り	0	0	0	0	0	0	0	0	0	0	0	0	0	0	0	0	0	0	0
第8週	報告定点	20	1	1	1	1	1	1	1	1	1	2	1	1	1	2	1	1	1	1
	罹患数	0	0	0	0	0	0	0	0	0	0	0	0	0	0	0	0	0	0	0
	定点当り	0	0	0	0	0	0	0	0	0	0	0	0	0	0	0	0	0	0	0
	報告定点	22	2	1	1	1	1	1	1	1	1	2	1	2	1	2	1	1	1	1
第9週	罹患数	0	0	0	0	0	0	0	0	0	0	0	0	0	0	0	0	0	0	0
	定点当り	0	0	0	0	0	0	0	0	0	0	0	0	0	0	0	0	0	0	0
	報告定点	21	2	1	1	1	1	1	1	1	1	1	1	2	1	2	1	2	1	1
	罹患数	0	0	0	0	0	0	0	0	0	0	0	0	0	0	0	0	0	0	0
第10週	定点当り	0	0	0	0	0	0	0	0	0	0	0	0	0	0	0	0	0	0	0
	報告定点	19	2	1		1	1	1	1		1	1	1	2	1	2	1	1	1	1
	罹患数	0	0	0	0	0	0	0	0	0	0	0	0	0	0	0	0	0	0	0
	定点当り	0	0	0	0	0	0	0	0	0	0	0	0	0	0	0	0	0	0	0

週数		年齢層別																			
		合計	~5ヶ月	~11ヶ月	1歳	2歳	3歳	4歳	5歳	6歳	7歳	8歳	9歳	10~14歳	15~19歳	20~29歳	30~39歳	40~49歳	50~59歳	60~69歳	70歳以上
第7週	罹患数	0																			
	定点当り	0																			
第8週	罹患数	0																			
	定点当り	0																			
第9週	罹患数	0																			
	定点当り	0																			
第10週	罹患数	0																			
	定点当り	0																			
第11週	罹患数	0																			
	定点当り	0																			

## 【年齢層別5週分集計】



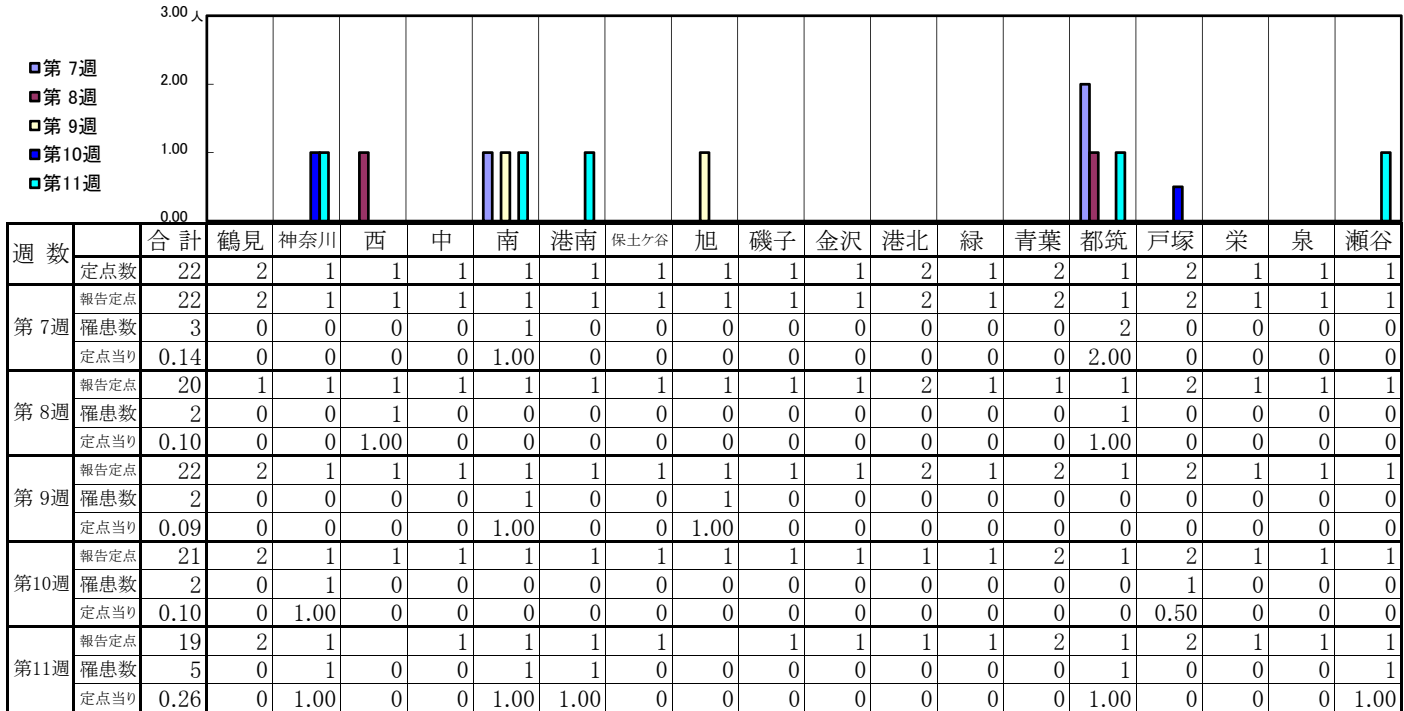
## 【定点当りの患者数】



# << 流行性角結膜炎 >>

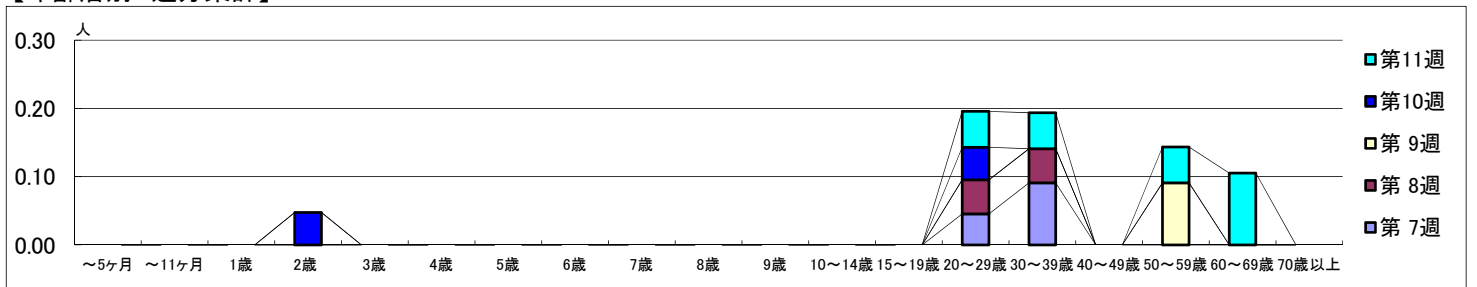
2022年2月14日 ~ 3月20日  
[2022年 第7週 ~ 第11週]

## 【区別・週別報告定点当り】



週数		合計	~5ヶ月	~11ヶ月	1歳	2歳	3歳	4歳	5歳	6歳	7歳	8歳	9歳	10~14歳	15~19歳	20~29歳	30~39歳	40~49歳	50~59歳	60~69歳	70歳以上	
			第7週	罹患数	3														1	2		
	定点当り	0.14														0.05	0.09					
第8週	罹患数	2														1	1					
	定点当り	0.10														0.05	0.05					
第9週	罹患数	2																	2			
	定点当り	0.09																	0.09			
第10週	罹患数	2				1										1						
	定点当り	0.10				0.05										0.05						
第11週	罹患数	5														1	1		1	2		
	定点当り	0.26														0.05	0.05		0.05	0.11		

## 【年齢層別5週分集計】



## 【定点当りの患者数】

