

	インフルエンザ	RSウイルス感染症	咽頭結膜熱	A群溶血性レンサ球菌咽頭炎	感染性胃腸炎	水痘	手足口病	伝染性紅斑	突発性発しん	ヘルパンギーナ	流行性耳下腺炎	急性出血性結膜炎	流行性角結膜炎
警報レベル ◎	30		3	8	20	2	5	2		6	6	1	8
終息基準値 ◎	10		1	4	12	1	2	1		2	2	0.1	4
注意報レベル ○	10					1					3		
横浜市	-	-	0.02	0.06	2.22	0.09	0.07	0.01	0.19	0.03	0.03	-	-
鶴見	-	-	-	-	1.57	-	-	-	0.29	-	-	-	-
神奈川	-	-	-	-	1.33	0.17	-	-	0.17	-	0.17	-	-
西	-	-	-	-	3.00	-	-	-	-	-	-	-	-
中	-	-	-	-	0.50	-	-	-	0.25	-	-	-	-
南	-	-	-	-	1.60	0.20	-	-	-	-	-	-	-
港南	-	-	-	-	1.00	0.67	-	-	1.00	-	-	-	-
保土ヶ谷	-	-	-	-	0.80	-	-	-	-	-	-	-	-
旭	-	-	0.40	-	4.80	0.20	-	-	0.20	-	-	-	-
磯子	-	-	-	-	1.00	0.25	-	-	-	0.25	-	-	-
金沢	-	-	-	0.20	5.80	-	-	-	0.40	-	-	-	-
港北	-	-	-	0.17	3.33	-	-	-	-	-	-	-	-
緑	-	-	-	0.20	3.40	-	1.20	-	0.60	-	-	-	-
青葉	-	-	-	-	3.83	0.33	-	-	-	0.17	-	-	-
都筑	-	-	-	-	2.00	-	-	0.25	0.25	-	-	-	-
戸塚	-	-	-	-	1.57	-	-	-	-	0.14	-	-	-
栄	-	-	-	-	0.50	-	-	-	-	-	-	-	-
泉	-	-	-	-	2.00	-	-	-	0.50	-	0.50	-	-
瀬谷	-	-	-	0.67	-	-	-	-	-	-	-	-	-

(-: 定点当たり0.00) (…: 未報告)

- ◎ 報告定点当たりの値が警報レベル もしくは警報レベル継続中です
- 報告定点当たりの値が注意報レベルに達しています

(この数字は集計時点のもので、翌週以降変動することもあります)

<< インフルエンザ >>

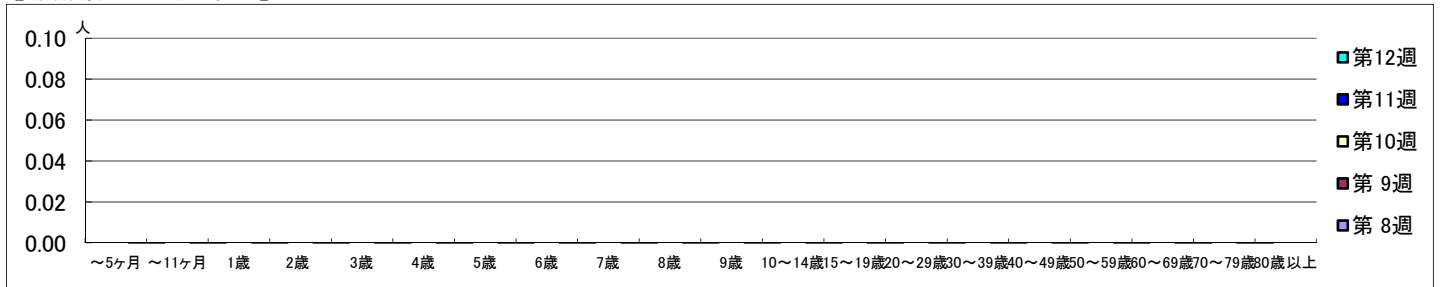
2022年2月21日 ~ 3月27日
[2022年 第8週 ~ 第12週]

【区別・週別報告定点当り】

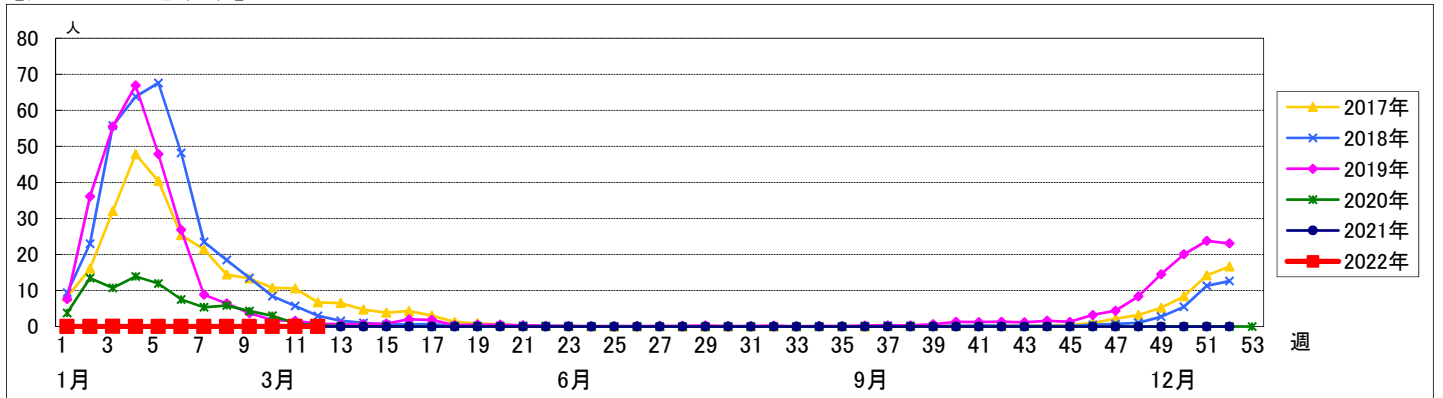
週数	合計	鶴見	神奈川	西	中	南	港南	保土ヶ谷	旭	磯子	金沢	港北	緑	青葉	都筑	戸塚	栄	泉	瀬谷
第8週	153	11	10	5	7	8	8	8	10	7	8	13	8	11	8	11	6	7	7
報告定点	137	10	7	5	6	7	5	8	10	7	8	12	6	9	7	11	6	7	6
罹患数	0	0	0	0	0	0	0	0	0	0	0	0	0	0	0	0	0	0	0
定点当り	0	0	0	0	0	0	0	0	0	0	0	0	0	0	0	0	0	0	0
第9週	132	10	7	5	6	7	5	8	8	7	7	11	5	11	7	10	6	6	6
報告定点	132	10	7	5	6	7	5	8	8	7	7	11	5	11	7	10	6	6	6
罹患数	0	0	0	0	0	0	0	0	0	0	0	0	0	0	0	0	0	0	0
定点当り	0	0	0	0	0	0	0	0	0	0	0	0	0	0	0	0	0	0	0
第10週	131	10	8	4	5	8	5	8	9	6	8	11	6	10	5	11	5	6	6
報告定点	131	10	8	4	5	8	5	8	9	6	8	11	6	10	5	11	5	6	6
罹患数	0	0	0	0	0	0	0	0	0	0	0	0	0	0	0	0	0	0	0
定点当り	0	0	0	0	0	0	0	0	0	0	0	0	0	0	0	0	0	0	0
第11週	131	9	8	5	6	8	6	8	10	6	8	10	6	8	6	9	6	6	6
報告定点	131	9	8	5	6	8	6	8	10	6	8	10	6	8	6	9	6	6	6
罹患数	0	0	0	0	0	0	0	0	0	0	0	0	0	0	0	0	0	0	0
定点当り	0	0	0	0	0	0	0	0	0	0	0	0	0	0	0	0	0	0	0
第12週	128	9	8	5	6	7	6	7	9	6	8	10	6	8	6	10	6	6	5
報告定点	128	9	8	5	6	7	6	7	9	6	8	10	6	8	6	10	6	6	5
罹患数	0	0	0	0	0	0	0	0	0	0	0	0	0	0	0	0	0	0	0
定点当り	0	0	0	0	0	0	0	0	0	0	0	0	0	0	0	0	0	0	0

週数	合計	~5ヶ月	~11ヶ月	1歳	2歳	3歳	4歳	5歳	6歳	7歳	8歳	9歳	10~14歳	15~19歳	20~29歳	30~39歳	40~49歳	50~59歳	60~69歳	70~79歳	80歳以上	
第8週	0																					
報告定点	0																					
第9週	0																					
報告定点	0																					
第10週	0																					
報告定点	0																					
第11週	0																					
報告定点	0																					
第12週	0																					
報告定点	0																					

【年齢層別5週分集計】



【定点当りの患者数】



<< RSウイルス感染症 >>

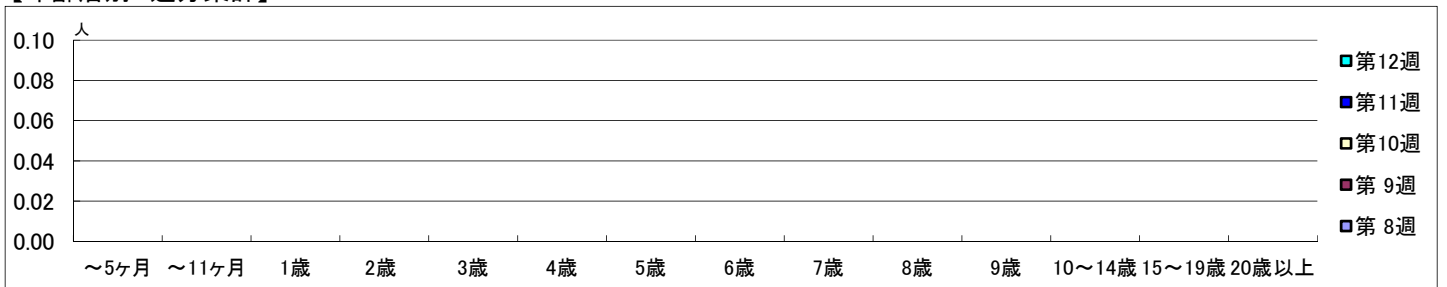
2022年2月21日 ~ 3月27日
[2022年 第8週 ~ 第12週]

【区別・週別報告定点当り】

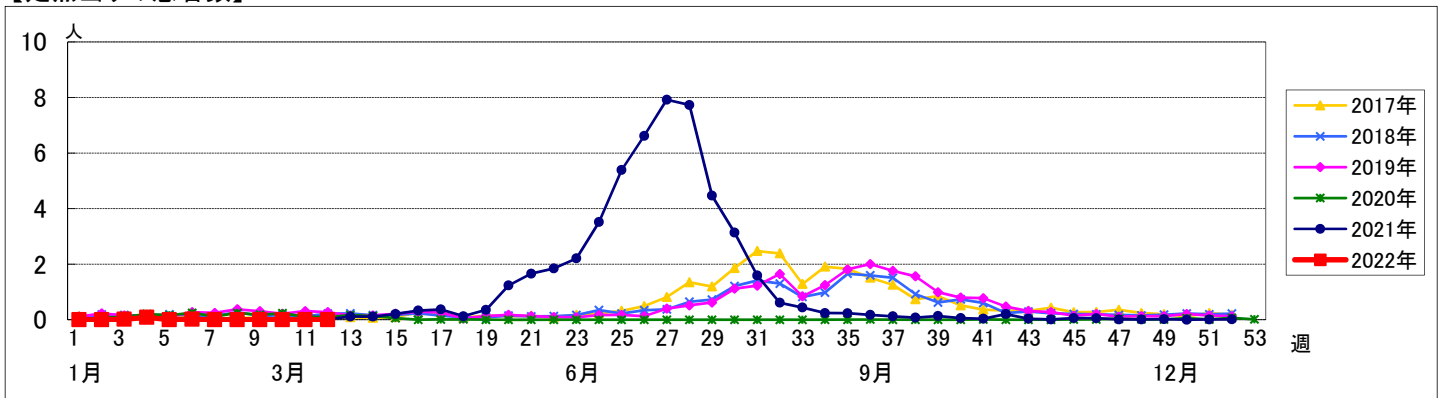
週 数		区別																		
		合計	鶴見	神奈川	西	中	南	港南	保土ヶ谷	旭	磯子	金沢	港北	緑	青葉	都筑	戸塚	栄	泉	瀬谷
第8週	定点数	94	7	6	3	4	5	5	5	6	4	5	8	5	7	5	7	4	4	4
	報告定点	87	7	6	3	4	5	2	5	6	4	5	7	5	5	4	7	4	4	4
	罹患数	0	0	0	0	0	0	0	0	0	0	0	0	0	0	0	0	0	0	0
	定点当り	0	0	0	0	0	0	0	0	0	0	0	0	0	0	0	0	0	0	0
第9週	報告定点	86	7	6	3	4	4	2	5	6	4	5	7	5	6	4	6	4	4	4
	罹患数	0	0	0	0	0	0	0	0	0	0	0	0	0	0	0	0	0	0	0
	定点当り	0	0	0	0	0	0	0	0	0	0	0	0	0	0	0	0	0	0	0
	報告定点	84	7	6	3	3	5	2	5	5	4	5	7	5	6	3	7	3	4	4
第10週	罹患数	0	0	0	0	0	0	0	0	0	0	0	0	0	0	0	0	0	0	0
	定点当り	0	0	0	0	0	0	0	0	0	0	0	0	0	0	0	0	0	0	0
	報告定点	86	7	6	3	4	5	3	5	6	3	5	6	5	6	4	6	4	4	4
	罹患数	0	0	0	0	0	0	0	0	0	0	0	0	0	0	0	0	0	0	0
第11週	定点当り	0	0	0	0	0	0	0	0	0	0	0	0	0	0	0	0	0	0	0
	報告定点	86	7	6	3	4	5	3	5	5	4	5	6	5	6	4	7	4	4	3
	罹患数	0	0	0	0	0	0	0	0	0	0	0	0	0	0	0	0	0	0	0
	定点当り	0	0	0	0	0	0	0	0	0	0	0	0	0	0	0	0	0	0	0
第12週	報告定点	86	7	6	3	4	5	3	5	5	4	5	6	5	6	4	7	4	4	3
	罹患数	0	0	0	0	0	0	0	0	0	0	0	0	0	0	0	0	0	0	0
	定点当り	0	0	0	0	0	0	0	0	0	0	0	0	0	0	0	0	0	0	0
	報告定点	0	0	0	0	0	0	0	0	0	0	0	0	0	0	0	0	0	0	0

週 数		合計	年齢層別																
			~5ヶ月	~11ヶ月	1歳	2歳	3歳	4歳	5歳	6歳	7歳	8歳	9歳	10~14歳	15~19歳	20歳以上			
第8週	罹患数	0																	
	定点当り	0																	
第9週	罹患数	0																	
	定点当り	0																	
第10週	罹患数	0																	
	定点当り	0																	
第11週	罹患数	0																	
	定点当り	0																	
第12週	罹患数	0																	
	定点当り	0																	

【年齢層別5週分集計】



【定点当りの患者数】



<< 咽頭結膜熱 >>

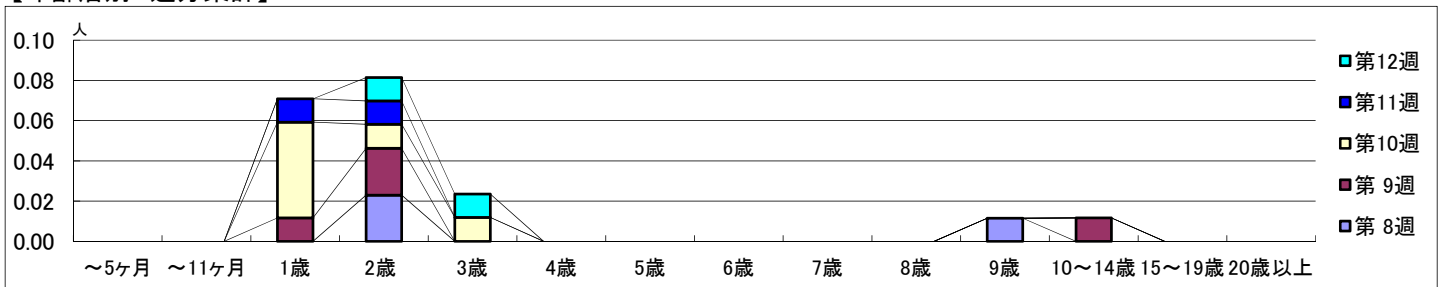
2022年2月21日 ~ 3月27日
[2022年 第8週 ~ 第12週]

【区別・週別報告定点当り】

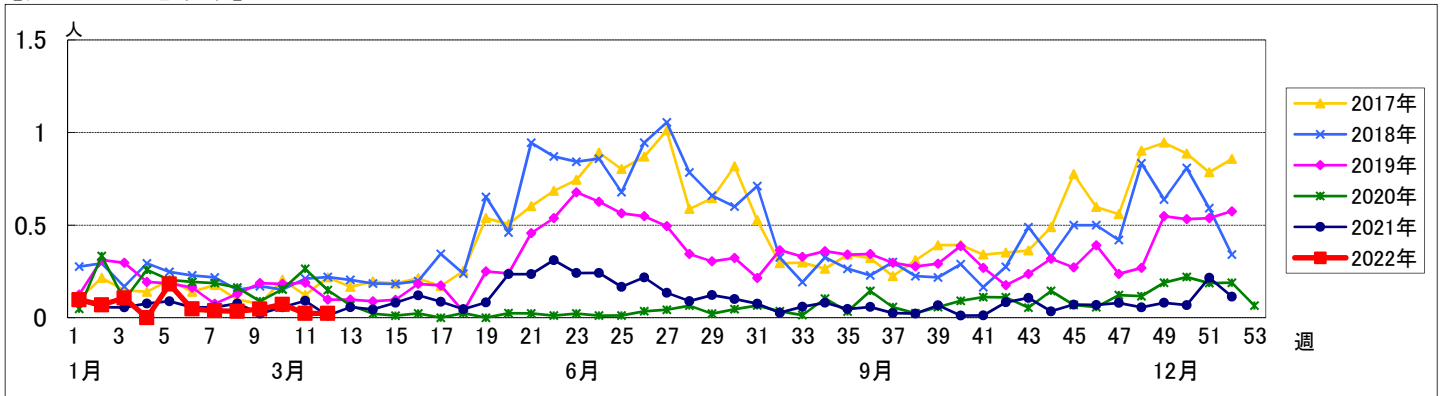
週数	合計	鶴見	神奈川	西	中	南	港南	保土ヶ谷	旭	磯子	金沢	港北	緑	青葉	都筑	戸塚	栄	泉	瀬谷
第8週	報告定点 87	7	6	3	4	5	2	5	6	4	5	7	5	5	4	7	4	4	4
第9週	報告定点 86	7	6	3	4	4	2	5	6	4	5	7	5	6	4	6	4	4	4
第10週	報告定点 84	7	6	3	3	5	2	5	5	4	5	7	5	6	3	7	3	4	4
第11週	報告定点 86	7	6	3	4	5	3	5	6	3	5	6	5	6	4	6	4	4	4
第12週	報告定点 86	7	6	3	4	5	3	5	5	4	5	6	5	6	4	7	4	4	3

週数	合計	~5ヶ月	~11ヶ月	1歳	2歳	3歳	4歳	5歳	6歳	7歳	8歳	9歳	10~14歳	15~19歳	20歳以上
第8週	罹患数 3				2							1			
第9週	罹患数 4			1	2								1		
第10週	罹患数 6			4	1	1									
第11週	罹患数 2			1	1										
第12週	罹患数 2				1	1									

【年齢層別5週分集計】



【定点当りの患者数】



<< A群溶血性レンサ球菌咽頭炎 >>

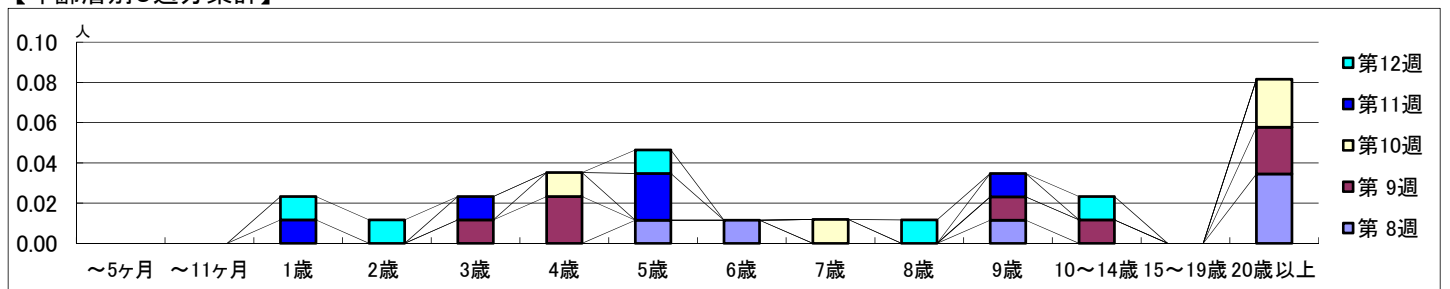
2022年2月21日 ~ 3月27日
[2022年 第8週 ~ 第12週]

【区別・週別報告定点当り】

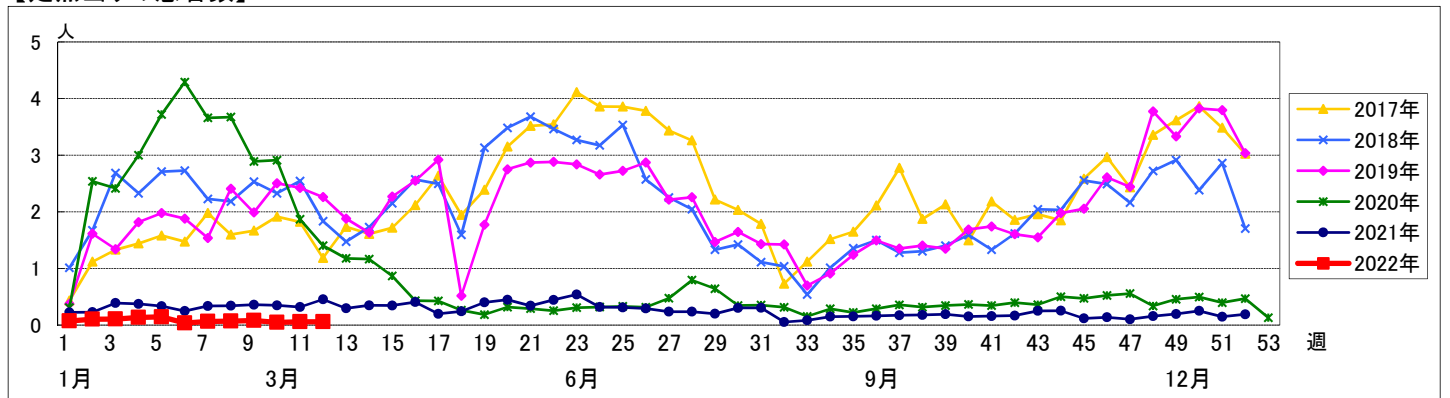
週数		合計	鶴見	神奈川	西	中	南	港南	保土ヶ谷	旭	磯子	金沢	港北	緑	青葉	都筑	戸塚	栄	泉	瀬谷
第8週	定点数	94	7	6	3	4	5	5	5	6	4	5	8	5	7	5	7	4	4	4
	報告定点	87	7	6	3	4	5	2	5	6	4	5	7	5	5	4	7	4	4	4
	罹患数	6	1	1	0	0	0	0	0	0	0	0	2	0	0	0	2	0	0	0
	定点当り	0.07	0.14	0.17	0	0	0	0	0	0	0	0	0.29	0	0	0	0.29	0	0	0
第9週	報告定点	86	7	6	3	4	4	2	5	6	4	5	7	5	6	4	6	4	4	4
	罹患数	7	0	0	0	1	0	2	0	0	0	1	1	0	0	0	2	0	0	0
	定点当り	0.08	0	0	0	0.25	0	1.00	0	0	0	0.20	0.14	0	0	0	0.33	0	0	0
	報告定点	84	7	6	3	3	5	2	5	5	4	5	7	5	6	3	7	3	4	4
第10週	報告定点	86	7	6	3	4	5	3	5	6	3	5	6	5	6	4	6	4	4	4
	罹患数	4	0	0	0	0	0	0	0	0	0	0	0	0	0	0	4	0	0	0
	定点当り	0.05	0	0	0	0	0	0	0	0	0	0	0	0	0	0	0.57	0	0	0
	報告定点	86	7	6	3	4	5	3	5	5	4	5	6	5	6	4	6	4	4	4
第11週	報告定点	86	7	6	3	4	5	3	5	5	4	5	6	5	6	4	6	4	4	4
	罹患数	5	0	0	0	3	0	0	0	0	0	0	1	0	0	0	0	0	0	1
	定点当り	0.06	0	0	0	0.75	0	0	0	0	0	0	0.17	0	0	0	0	0	0	0.25
	報告定点	86	7	6	3	4	5	3	5	5	4	5	6	5	6	4	7	4	4	3
第12週	報告定点	86	7	6	3	4	5	3	5	5	4	5	6	5	6	4	7	4	4	3
	罹患数	5	0	0	0	0	0	0	0	0	0	1	1	1	0	0	0	0	0	2
	定点当り	0.06	0	0	0	0	0	0	0	0	0	0.20	0.17	0.20	0	0	0	0	0	0.67

週数		合計	~5ヶ月	~11ヶ月	1歳	2歳	3歳	4歳	5歳	6歳	7歳	8歳	9歳	10~14歳	15~19歳	20歳以上
第8週	罹患数	6							1	1			1			3
	定点当り	0.07							0.01	0.01			0.01			0.03
第9週	罹患数	7					1	2					1	1		2
	定点当り	0.08					0.01	0.02					0.01	0.01		0.02
第10週	罹患数	4						1			1					2
	定点当り	0.05						0.01			0.01					0.02
第11週	罹患数	5			1		1		2				1			
	定点当り	0.06			0.01		0.01		0.02				0.01			
第12週	罹患数	5			1	1			1			1		1		
	定点当り	0.06			0.01	0.01			0.01			0.01		0.01		

【年齢層別5週分集計】



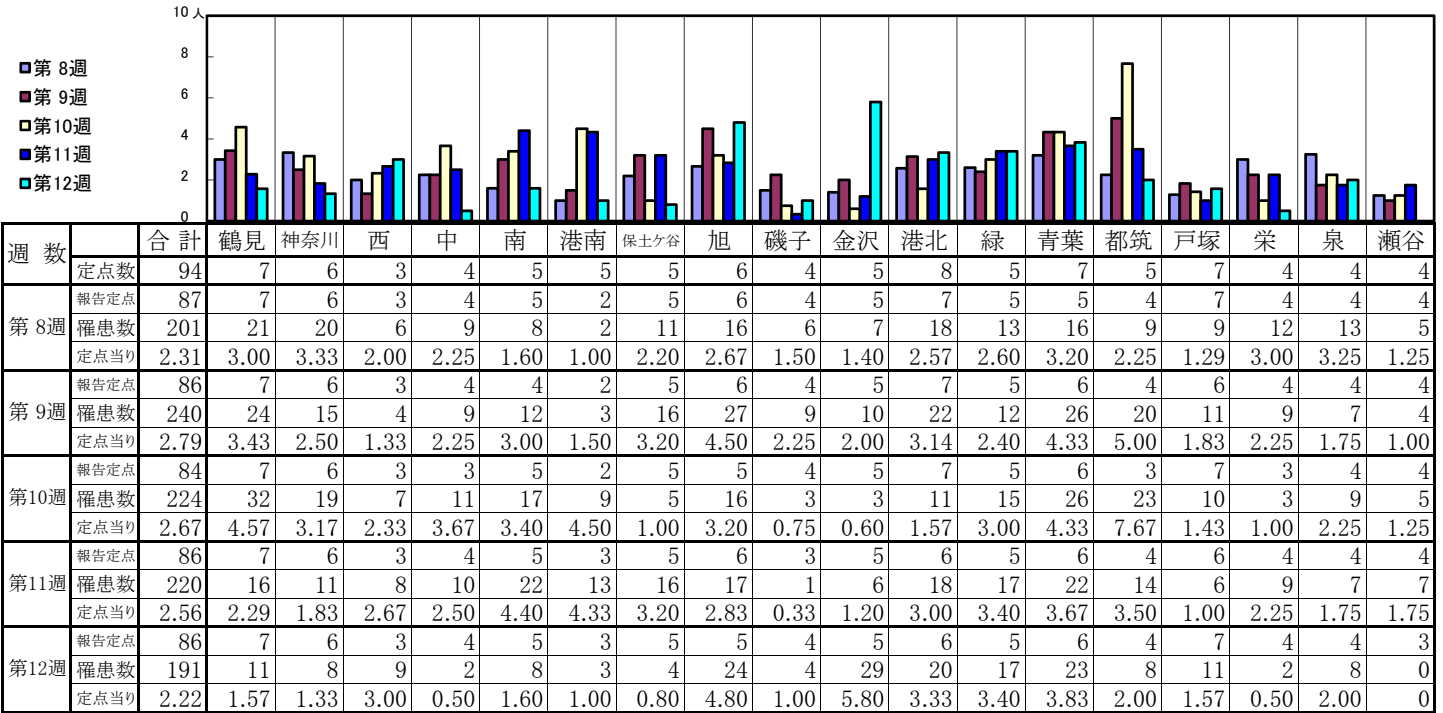
【定点当りの患者数】



<< 感染性胃腸炎 >>

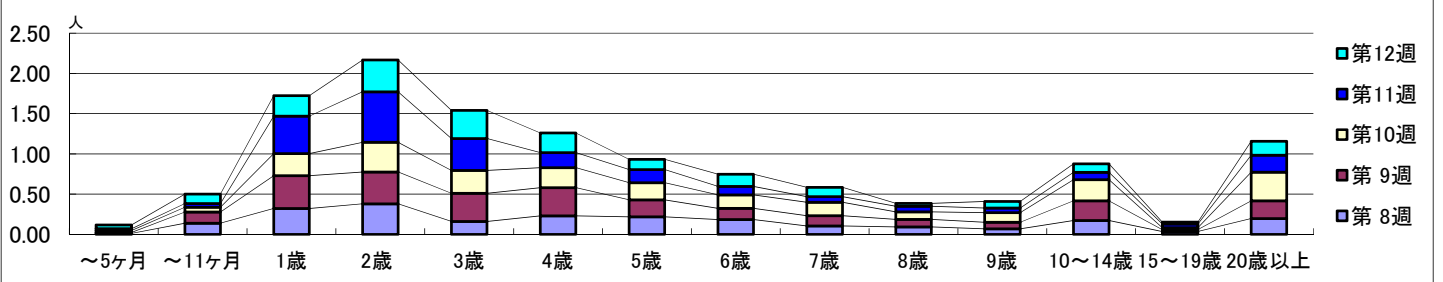
2022年2月21日 ~ 3月27日
[2022年 第8週 ~ 第12週]

【区別・週別報告定点当り】

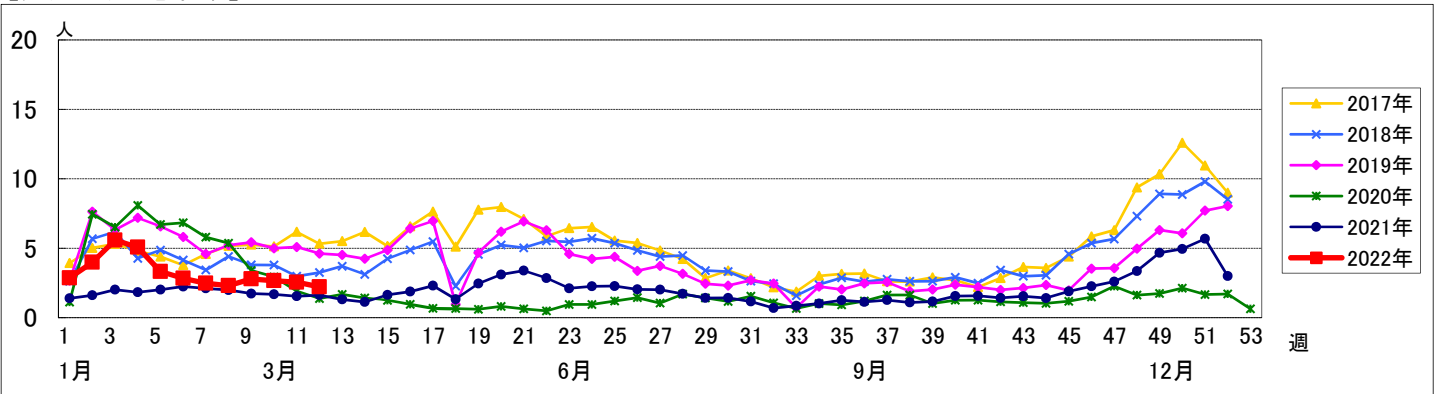


週数		合計	年齢層別													
			~5ヶ月	~11ヶ月	1歳	2歳	3歳	4歳	5歳	6歳	7歳	8歳	9歳	10~14歳	15~19歳	20歳以上
第8週	罹患数	201	1	12	28	33	14	20	19	16	9	8	6	15	3	17
	定点当り	2.31	0.01	0.14	0.32	0.38	0.16	0.23	0.22	0.18	0.10	0.09	0.07	0.17	0.03	0.20
第9週	罹患数	240	1	12	35	34	30	30	18	12	11	8	7	21	2	19
	定点当り	2.79	0.01	0.14	0.41	0.40	0.35	0.35	0.21	0.14	0.13	0.09	0.08	0.24	0.02	0.22
第10週	罹患数	224	2	5	23	31	24	21	18	14	14	8	10	22	2	30
	定点当り	2.67	0.02	0.06	0.27	0.37	0.29	0.25	0.21	0.17	0.17	0.10	0.12	0.26	0.02	0.36
第11週	罹患数	220	2	4	40	54	34	16	14	9	6	6	5	8	4	18
	定点当り	2.56	0.02	0.05	0.47	0.63	0.40	0.19	0.16	0.10	0.07	0.07	0.06	0.09	0.05	0.21
第12週	罹患数	191	4	10	22	34	30	21	11	13	10	3	7	9	2	15
	定点当り	2.22	0.05	0.12	0.26	0.40	0.35	0.24	0.13	0.15	0.12	0.03	0.08	0.10	0.02	0.17

【年齢層別5週分集計】



【定点当りの患者数】



<< 水痘 >>

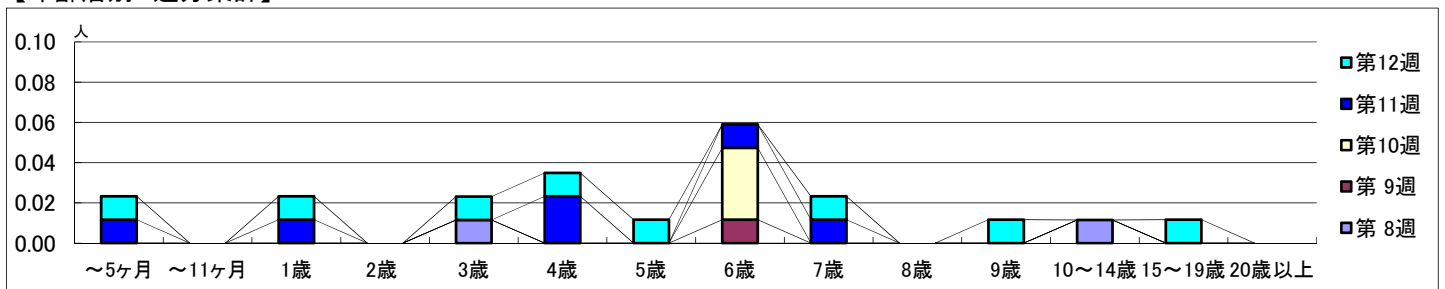
2022年2月21日 ~ 3月27日
[2022年 第8週 ~ 第12週]

【区別・週別報告定点当り】

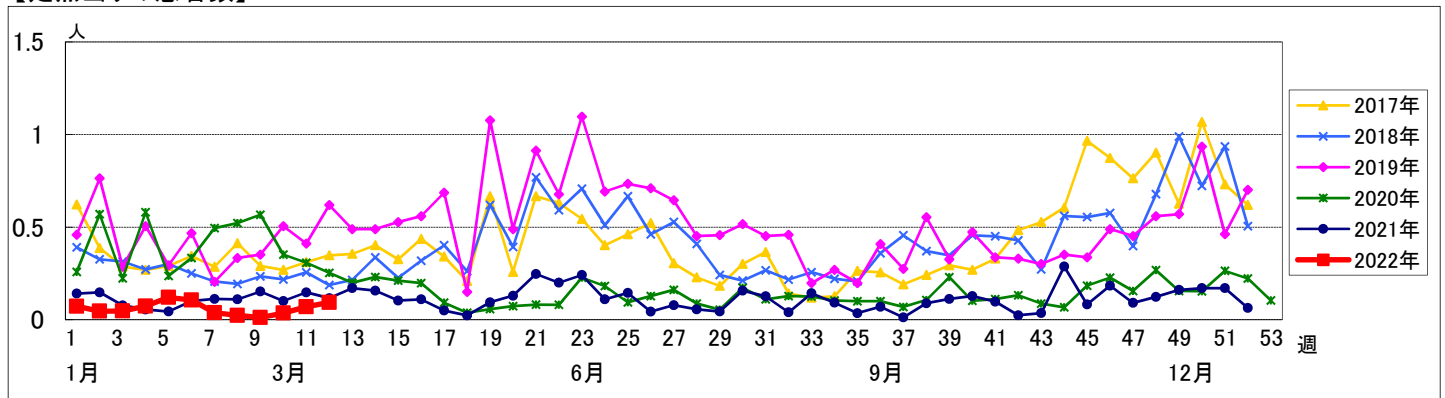
週数	合計	鶴見	神奈川	西	中	南	港南	保土ヶ谷	旭	磯子	金沢	港北	緑	青葉	都筑	戸塚	栄	泉	瀬谷
定点数	94	7	6	3	4	5	5	5	6	4	5	8	5	7	5	7	4	4	4
報告定点	87	7	6	3	4	5	2	5	6	4	5	7	5	5	4	7	4	4	4
罹患数	2	0	0	0	0	0	0	0	0	0	0	0	0	0	1	0	1	0	0
定点当り	0.02	0	0	0	0	0	0	0	0	0	0	0	0	0	0.25	0	0.25	0	0
報告定点	86	7	6	3	4	4	2	5	6	4	5	7	5	6	4	6	4	4	4
罹患数	1	0	0	0	0	0	0	0	0	0	0	1	0	0	0	0	0	0	0
定点当り	0.01	0	0	0	0	0	0	0	0	0	0	0.14	0	0	0	0	0	0	0
報告定点	84	7	6	3	3	5	2	5	5	4	5	7	5	6	3	7	3	4	4
罹患数	3	0	0	0	0	0	0	0	0	0	0	2	0	0	0	0	0	0	1
定点当り	0.04	0	0	0	0	0	0	0	0	0	0	0.29	0	0	0	0	0	0	0.25
報告定点	86	7	6	3	4	5	3	5	6	3	5	6	5	6	4	6	4	4	4
罹患数	6	0	0	0	0	1	0	0	0	0	0	3	0	0	0	2	0	0	0
定点当り	0.07	0	0	0	0	0.20	0	0	0	0	0	0.50	0	0	0	0.33	0	0	0
報告定点	86	7	6	3	4	5	3	5	5	4	5	6	5	6	4	7	4	4	3
罹患数	8	0	1	0	0	1	2	0	1	1	0	0	0	2	0	0	0	0	0
定点当り	0.09	0	0.17	0	0	0.20	0.67	0	0.20	0.25	0	0	0	0.33	0	0	0	0	0

週数	合計	~5ヶ月	~11ヶ月	1歳	2歳	3歳	4歳	5歳	6歳	7歳	8歳	9歳	10~14歳	15~19歳	20歳以上
第8週	罹患数 2					1							1		
第8週	定点当り 0.02					0.01							0.01		
第9週	罹患数 1								1						
第9週	定点当り 0.01								0.01						
第10週	罹患数 3								3						
第10週	定点当り 0.04								0.04						
第11週	罹患数 6	1		1			2		1	1					
第11週	定点当り 0.07	0.01		0.01			0.02		0.01	0.01					
第12週	罹患数 8	1		1		1	1	1		1				1	
第12週	定点当り 0.09	0.01		0.01		0.01	0.01	0.01		0.01				0.01	

【年齢層別5週分集計】



【定点当りの患者数】



<< 手足口病 >>

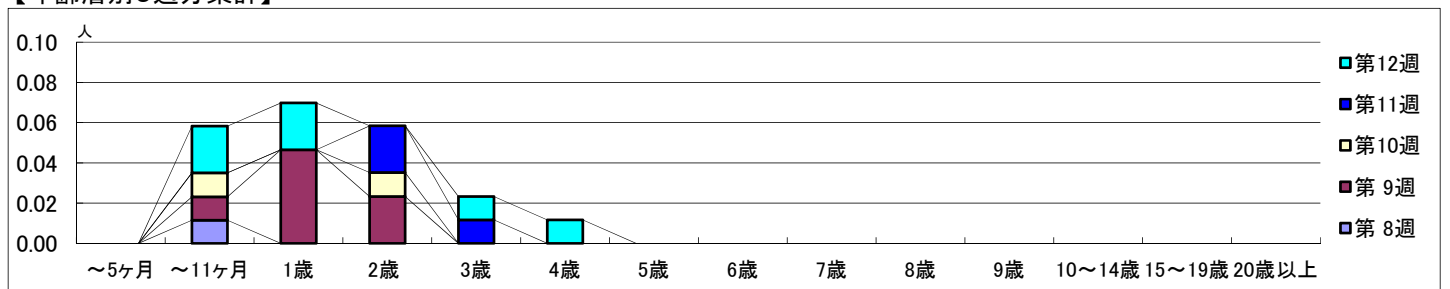
2022年2月21日 ~ 3月27日
[2022年 第8週 ~ 第12週]

【区別・週別報告定点当り】

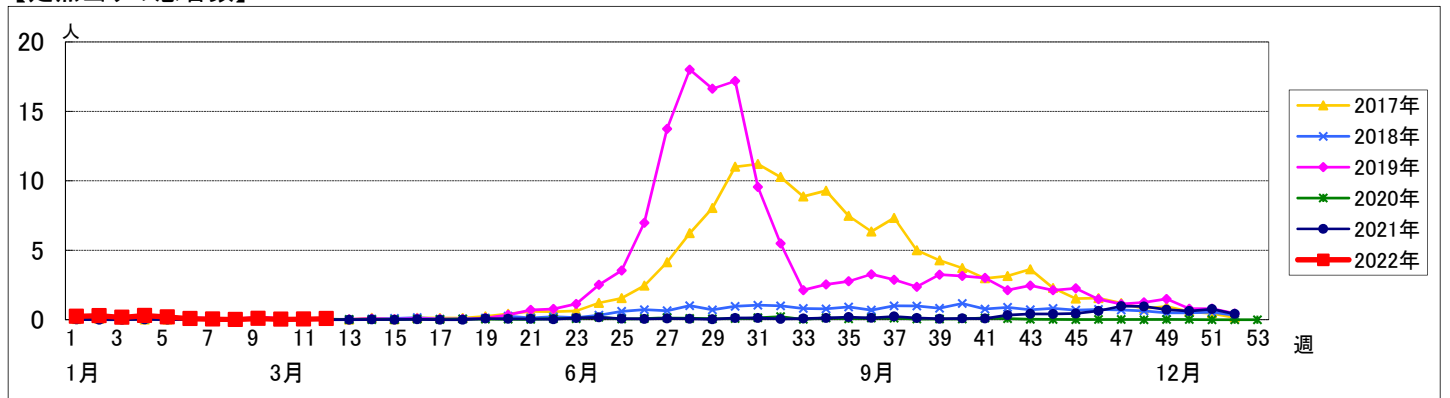
週数	合計	鶴見	神奈川	西	中	南	港南	保土ヶ谷	旭	磯子	金沢	港北	緑	青葉	都筑	戸塚	栄	泉	瀬谷
定点数	94	7	6	3	4	5	5	5	6	4	5	8	5	7	5	7	4	4	4
報告定点	87	7	6	3	4	5	2	5	6	4	5	7	5	5	4	7	4	4	4
罹患数	1	0	0	0	0	0	0	0	0	0	0	0	0	1	0	0	0	0	0
定点当り	0.01	0	0	0	0	0	0	0	0	0	0	0	0	0.20	0	0	0	0	0
報告定点	86	7	6	3	4	4	2	5	6	4	5	7	5	6	4	6	4	4	4
罹患数	7	0	0	0	0	1	0	0	0	0	0	0	0	4	0	1	1	0	0
定点当り	0.08	0	0	0	0	0.25	0	0	0	0	0	0	0	0.67	0	0.17	0.25	0	0
報告定点	84	7	6	3	3	5	2	5	5	4	5	7	5	6	3	7	3	4	4
罹患数	2	0	0	0	0	0	0	0	0	0	0	0	1	1	0	0	0	0	0
定点当り	0.02	0	0	0	0	0	0	0	0	0	0	0	0.20	0.17	0	0	0	0	0
報告定点	86	7	6	3	4	5	3	5	6	3	5	6	5	6	4	6	4	4	4
罹患数	3	0	0	0	0	0	0	0	0	0	0	0	3	0	0	0	0	0	0
定点当り	0.03	0	0	0	0	0	0	0	0	0	0	0	0.60	0	0	0	0	0	0
報告定点	86	7	6	3	4	5	3	5	5	4	5	6	5	6	4	7	4	4	3
罹患数	6	0	0	0	0	0	0	0	0	0	0	0	6	0	0	0	0	0	0
定点当り	0.07	0	0	0	0	0	0	0	0	0	0	0	1.20	0	0	0	0	0	0

週数	合計	~5ヶ月	~11ヶ月	1歳	2歳	3歳	4歳	5歳	6歳	7歳	8歳	9歳	10~14歳	15~19歳	20歳以上
第8週	罹患数 1		1												
第8週	定点当り 0.01		0.01												
第9週	罹患数 7		1	4	2										
第9週	定点当り 0.08		0.01	0.05	0.02										
第10週	罹患数 2		1		1										
第10週	定点当り 0.02		0.01		0.01										
第11週	罹患数 3				2	1									
第11週	定点当り 0.03				0.02	0.01									
第12週	罹患数 6		2	2		1	1								
第12週	定点当り 0.07		0.02	0.02		0.01	0.01								

【年齢層別5週分集計】



【定点当りの患者数】



<< 伝染性紅斑 >>

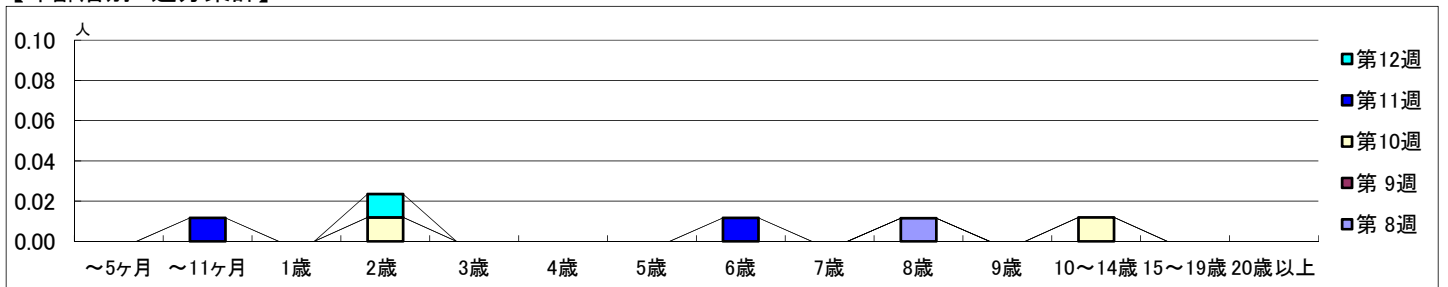
2022年2月21日 ~ 3月27日
[2022年 第8週 ~ 第12週]

【区別・週別報告定点当り】

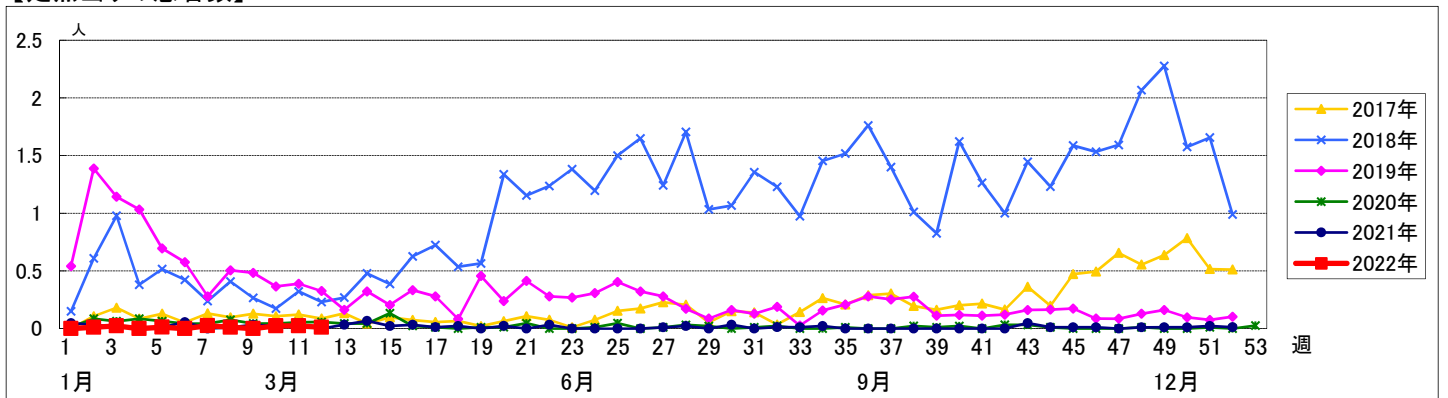
週数	合計	鶴見	神奈川	西	中	南	港南	保土ヶ谷	旭	磯子	金沢	港北	緑	青葉	都筑	戸塚	栄	泉	瀬谷
定点数	94	7	6	3	4	5	5	5	6	4	5	8	5	7	5	7	4	4	4
報告定点	87	7	6	3	4	5	2	5	6	4	5	7	5	5	4	7	4	4	4
罹患数	1	0	0	0	0	0	0	0	0	0	0	0	0	0	0	0	1	0	0
定点当り	0.01	0	0	0	0	0	0	0	0	0	0	0	0	0	0	0	0.25	0	0
報告定点	86	7	6	3	4	4	2	5	6	4	5	7	5	6	4	6	4	4	4
罹患数	0	0	0	0	0	0	0	0	0	0	0	0	0	0	0	0	0	0	0
定点当り	0	0	0	0	0	0	0	0	0	0	0	0	0	0	0	0	0	0	0
報告定点	84	7	6	3	3	5	2	5	5	4	5	7	5	6	3	7	3	4	4
罹患数	2	0	0	0	0	0	0	0	0	0	0	0	1	0	0	1	0	0	0
定点当り	0.02	0	0	0	0	0	0	0	0	0	0	0	0.20	0	0	0.14	0	0	0
報告定点	86	7	6	3	4	5	3	5	6	3	5	6	5	6	4	6	4	4	4
罹患数	2	0	0	0	1	0	0	0	0	0	0	0	0	0	1	0	0	0	0
定点当り	0.02	0	0	0	0.25	0	0	0	0	0	0	0	0	0	0.25	0	0	0	0
報告定点	86	7	6	3	4	5	3	5	5	4	5	6	5	6	4	7	4	4	3
罹患数	1	0	0	0	0	0	0	0	0	0	0	0	0	0	1	0	0	0	0
定点当り	0.01	0	0	0	0	0	0	0	0	0	0	0	0	0	0.25	0	0	0	0

週数	合計	~5ヶ月	~11ヶ月	1歳	2歳	3歳	4歳	5歳	6歳	7歳	8歳	9歳	10~14歳	15~19歳	20歳以上
第8週 罹患数	1										1				
第8週 定点当り	0.01										0.01				
第9週 罹患数	0														
第9週 定点当り	0														
第10週 罹患数	2				1								1		
第10週 定点当り	0.02				0.01								0.01		
第11週 罹患数	2		1							1					
第11週 定点当り	0.02		0.01							0.01					
第12週 罹患数	1				1										
第12週 定点当り	0.01				0.01										

【年齢層別5週分集計】



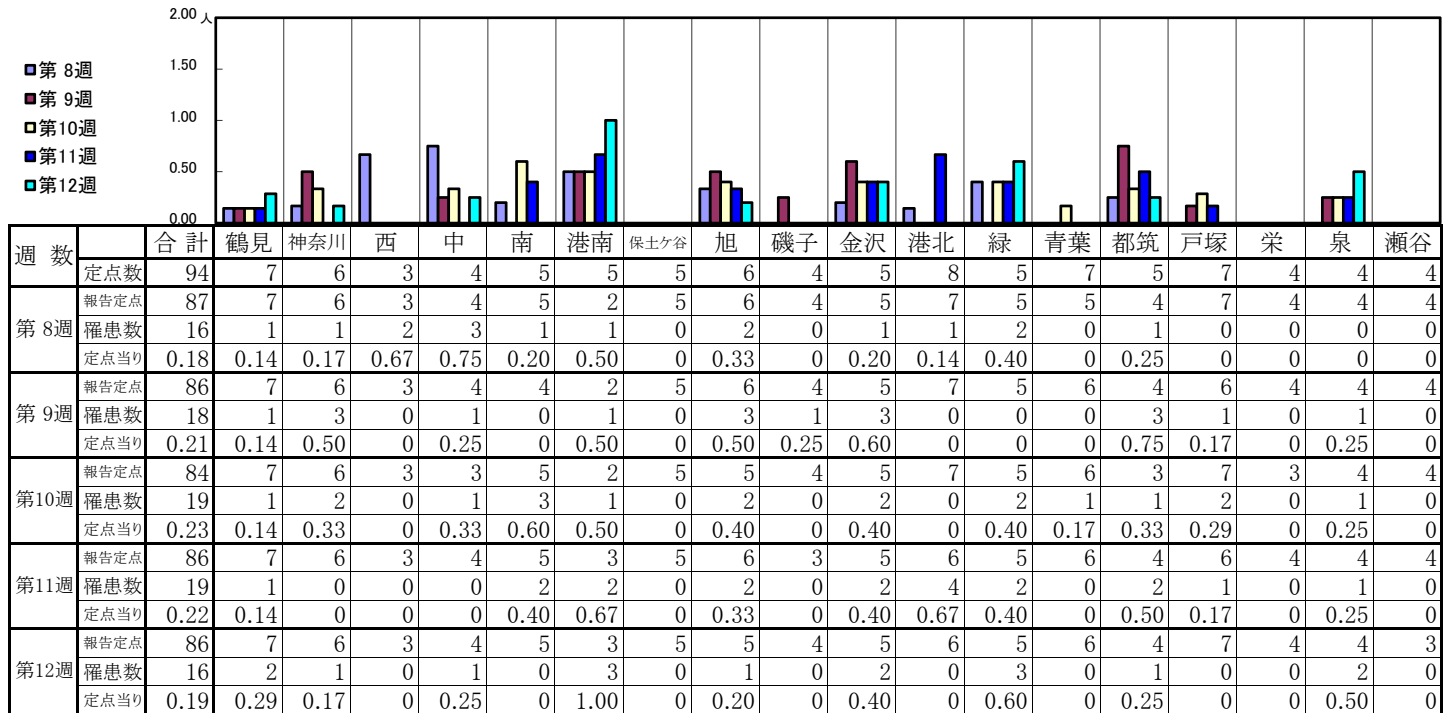
【定点当りの患者数】



<< 突発性発しん >>

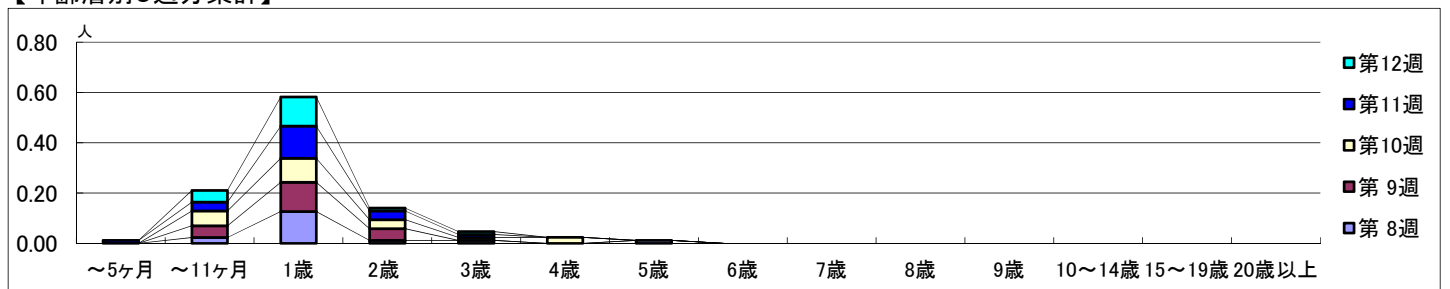
2022年2月21日 ~ 3月27日
[2022年 第8週 ~ 第12週]

【区別・週別報告定点当り】

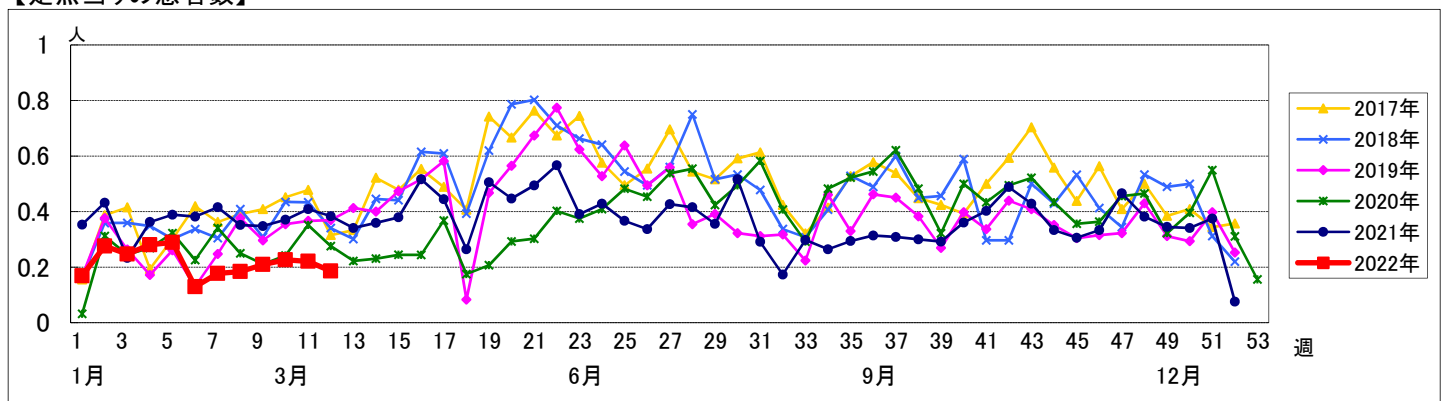


週数	合計	~5ヶ月	~11ヶ月	1歳	2歳	3歳	4歳	5歳	6歳	7歳	8歳	9歳	10~14歳	15~19歳	20歳以上
第8週	罹患数 16		2	11	1	1		1							
第8週	定点当り 0.18		0.02	0.13	0.01	0.01		0.01							
第9週	罹患数 18		4	10	4										
第9週	定点当り 0.21		0.05	0.12	0.05										
第10週	罹患数 19		5	8	3	1	2								
第10週	定点当り 0.23		0.06	0.10	0.04	0.01	0.02								
第11週	罹患数 19	1	3	11	3	1									
第11週	定点当り 0.22	0.01	0.03	0.13	0.03	0.01									
第12週	罹患数 16		4	10	1	1									
第12週	定点当り 0.19		0.05	0.12	0.01	0.01									

【年齢層別5週分集計】



【定点当りの患者数】

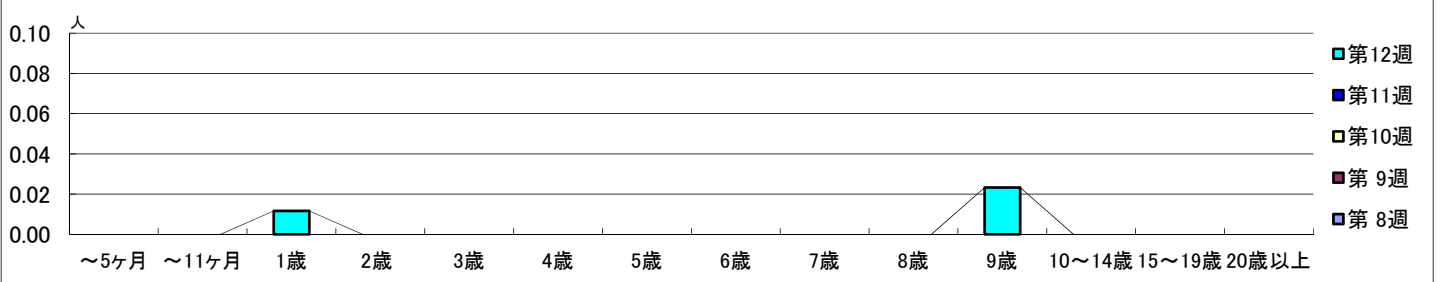


【区別・週別報告定点当り】

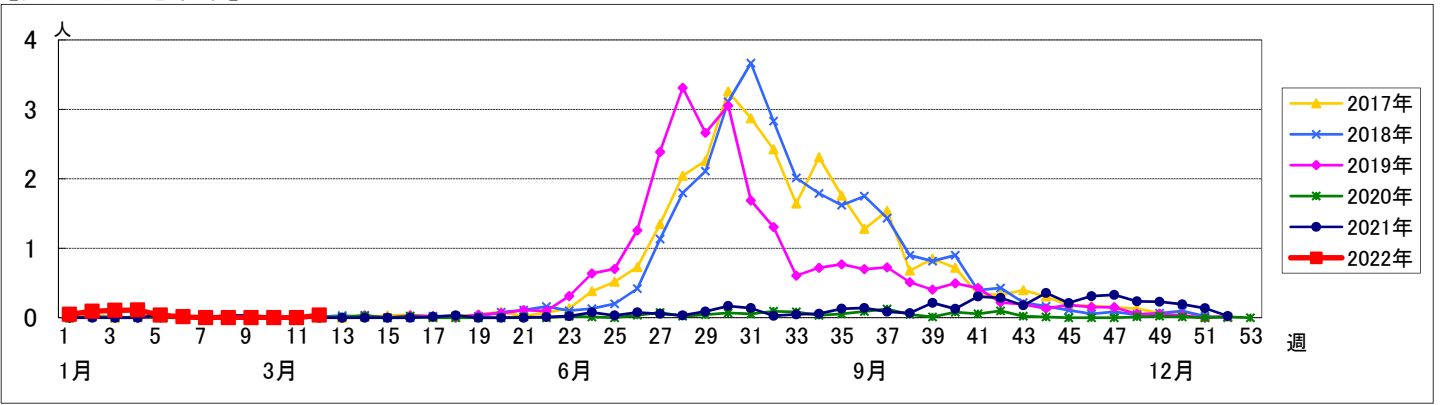
週数		合計	鶴見	神奈川	西	中	南	港南	保土ヶ谷	旭	磯子	金沢	港北	緑	青葉	都筑	戸塚	栄	泉	瀬谷
第8週	定点数	94	7	6	3	4	5	5	5	6	4	5	8	5	7	5	7	4	4	4
	報告定点	87	7	6	3	4	5	2	5	6	4	5	7	5	5	4	7	4	4	4
	罹患数	0	0	0	0	0	0	0	0	0	0	0	0	0	0	0	0	0	0	0
	定点当り	0	0	0	0	0	0	0	0	0	0	0	0	0	0	0	0	0	0	0
第9週	報告定点	86	7	6	3	4	4	2	5	6	4	5	7	5	6	4	6	4	4	4
	罹患数	0	0	0	0	0	0	0	0	0	0	0	0	0	0	0	0	0	0	0
	定点当り	0	0	0	0	0	0	0	0	0	0	0	0	0	0	0	0	0	0	0
	報告定点	84	7	6	3	3	5	2	5	5	4	5	7	5	6	3	7	3	4	4
第10週	報告定点	86	7	6	3	4	5	3	5	6	3	5	6	5	6	4	6	4	4	4
	罹患数	0	0	0	0	0	0	0	0	0	0	0	0	0	0	0	0	0	0	0
	定点当り	0	0	0	0	0	0	0	0	0	0	0	0	0	0	0	0	0	0	0
	報告定点	86	7	6	3	4	5	3	5	5	4	5	6	5	6	4	6	4	4	4
第11週	報告定点	86	7	6	3	4	5	3	5	5	4	5	6	5	6	4	6	4	4	4
	罹患数	0	0	0	0	0	0	0	0	0	0	0	0	0	0	0	0	0	0	0
	定点当り	0	0	0	0	0	0	0	0	0	0	0	0	0	0	0	0	0	0	0
	報告定点	86	7	6	3	4	5	3	5	5	4	5	6	5	6	4	6	4	4	3
第12週	報告定点	86	7	6	3	4	5	3	5	5	4	5	6	5	6	4	7	4	4	3
	罹患数	3	0	0	0	0	0	0	0	0	1	0	0	0	1	0	1	0	0	0
	定点当り	0.03	0	0	0	0	0	0	0	0	0.25	0	0	0	0.17	0	0.14	0	0	0

週数		合計	~5ヶ月	~11ヶ月	1歳	2歳	3歳	4歳	5歳	6歳	7歳	8歳	9歳	10~14歳	15~19歳	20歳以上
第8週	罹患数	0														
	定点当り	0														
第9週	罹患数	0														
	定点当り	0														
第10週	罹患数	0														
	定点当り	0														
第11週	罹患数	0														
	定点当り	0														
第12週	罹患数	3			1								2			
	定点当り	0.03			0.01								0.02			

【年齢層別5週分集計】



【定点当りの患者数】



<< 流行性耳下腺炎 >>

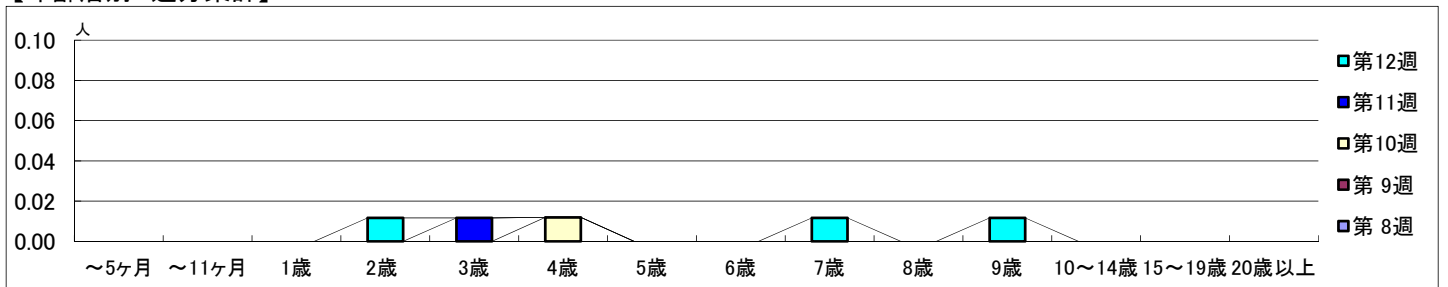
2022年2月21日 ~ 3月27日
[2022年 第8週 ~ 第12週]

【区別・週別報告定点当り】

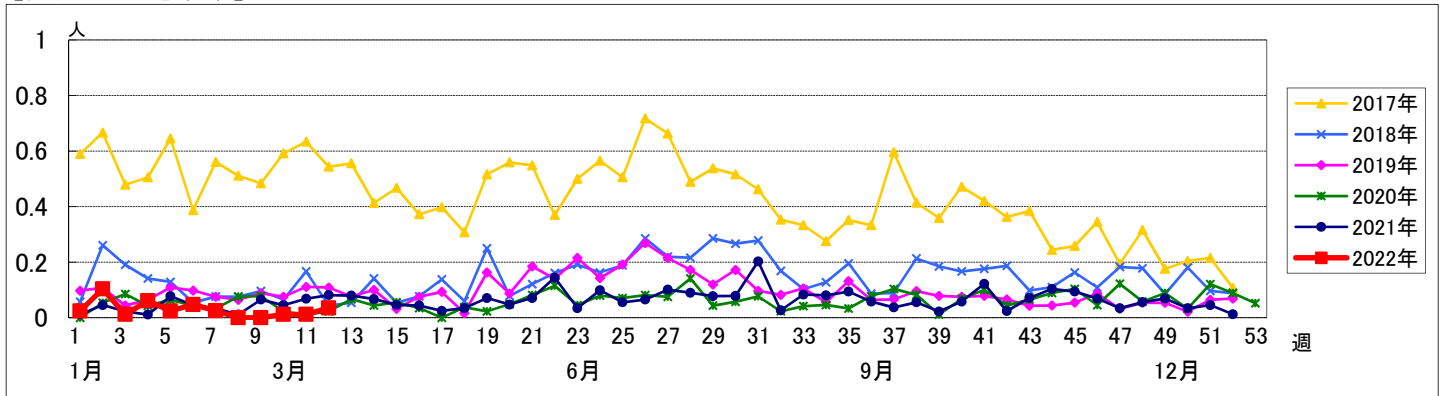
週数	合計	鶴見	神奈川	西	中	南	港南	保土ヶ谷	旭	磯子	金沢	港北	緑	青葉	都筑	戸塚	栄	泉	瀬谷
第8週	94	7	6	3	4	5	5	5	6	4	5	8	5	7	5	7	4	4	4
報告定点	87	7	6	3	4	5	2	5	6	4	5	7	5	5	4	7	4	4	4
罹患数	0	0	0	0	0	0	0	0	0	0	0	0	0	0	0	0	0	0	0
定点当り	0	0	0	0	0	0	0	0	0	0	0	0	0	0	0	0	0	0	0
第9週	86	7	6	3	4	4	2	5	6	4	5	7	5	6	4	6	4	4	4
報告定点	86	7	6	3	4	4	2	5	6	4	5	7	5	6	4	6	4	4	4
罹患数	0	0	0	0	0	0	0	0	0	0	0	0	0	0	0	0	0	0	0
定点当り	0	0	0	0	0	0	0	0	0	0	0	0	0	0	0	0	0	0	0
第10週	84	7	6	3	3	5	2	5	5	4	5	7	5	6	3	7	3	4	4
報告定点	84	7	6	3	3	5	2	5	5	4	5	7	5	6	3	7	3	4	4
罹患数	1	0	0	0	0	0	0	0	0	0	0	1	0	0	0	0	0	0	0
定点当り	0.01	0	0	0	0	0	0	0	0	0	0	0.14	0	0	0	0	0	0	0
第11週	86	7	6	3	4	5	3	5	6	3	5	6	5	6	4	6	4	4	4
報告定点	86	7	6	3	4	5	3	5	6	3	5	6	5	6	4	6	4	4	4
罹患数	1	0	0	0	0	0	0	0	0	0	0	0	0	0	1	0	0	0	0
定点当り	0.01	0	0	0	0	0	0	0	0	0	0	0	0	0	0.25	0	0	0	0
第12週	86	7	6	3	4	5	3	5	5	4	5	6	5	6	4	7	4	4	3
報告定点	86	7	6	3	4	5	3	5	5	4	5	6	5	6	4	7	4	4	3
罹患数	3	0	1	0	0	0	0	0	0	0	0	0	0	0	0	0	0	2	0
定点当り	0.03	0	0.17	0	0	0	0	0	0	0	0	0	0	0	0	0	0	0.50	0

週数	合計	~5ヶ月	~11ヶ月	1歳	2歳	3歳	4歳	5歳	6歳	7歳	8歳	9歳	10~14歳	15~19歳	20歳以上
第8週	0														
報告定点	0														
第9週	0														
報告定点	0														
第10週	1						1								
報告定点	1						1								
定点当り	0.01						0.01								
第11週	1					1									
報告定点	1					1									
定点当り	0.01					0.01									
第12週	3				1					1		1			
報告定点	3				1					1		1			
定点当り	0.03				0.01					0.01		0.01			

【年齢層別5週分集計】



【定点当りの患者数】



<< 急性出血性結膜炎 >>

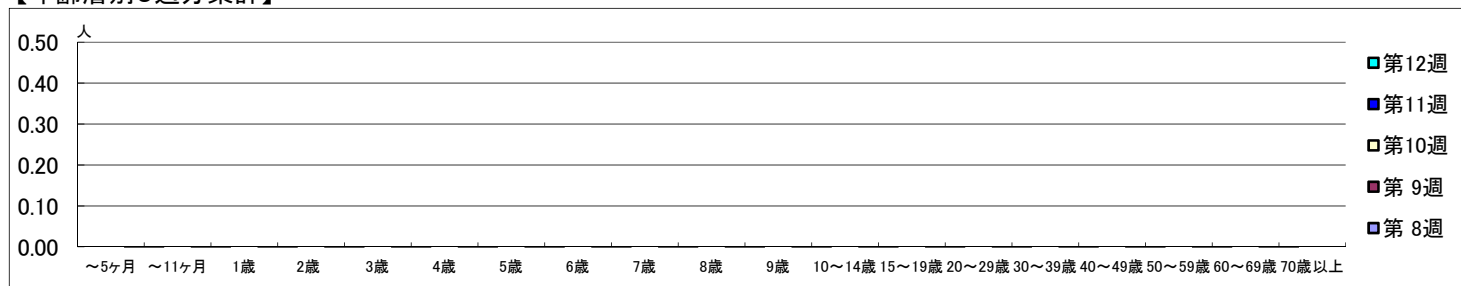
2022年2月21日 ~ 3月27日
[2022年 第8週 ~ 第12週]

【区別・週別報告定点当り】

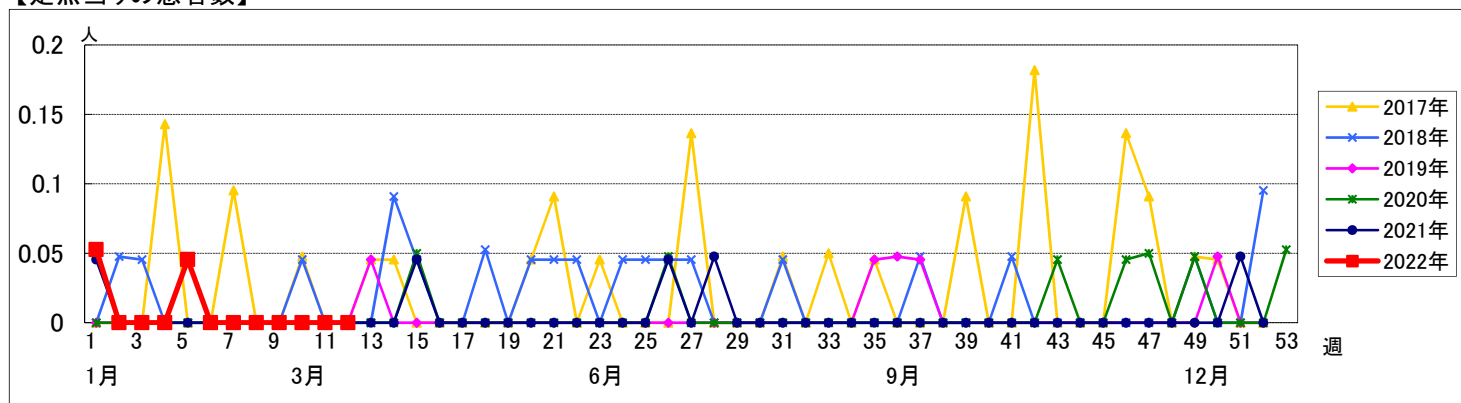
週数		区別																		
		合計	鶴見	神奈川	西	中	南	港南	保土ヶ谷	旭	磯子	金沢	港北	緑	青葉	都筑	戸塚	栄	泉	瀬谷
第8週	定点数	22	2	1	1	1	1	1	1	1	1	2	1	2	1	2	1	1	1	1
	報告定点	20	1	1	1	1	1	1	1	1	1	2	1	1	1	2	1	1	1	1
	罹患数	0	0	0	0	0	0	0	0	0	0	0	0	0	0	0	0	0	0	0
	定点当り	0	0	0	0	0	0	0	0	0	0	0	0	0	0	0	0	0	0	0
第9週	報告定点	22	2	1	1	1	1	1	1	1	1	2	1	2	1	2	1	1	1	1
	罹患数	0	0	0	0	0	0	0	0	0	0	0	0	0	0	0	0	0	0	0
	定点当り	0	0	0	0	0	0	0	0	0	0	0	0	0	0	0	0	0	0	0
	第10週	報告定点	21	2	1	1	1	1	1	1	1	1	1	1	2	1	2	1	1	1
罹患数		0	0	0	0	0	0	0	0	0	0	0	0	0	0	0	0	0	0	0
定点当り		0	0	0	0	0	0	0	0	0	0	0	0	0	0	0	0	0	0	0
第11週		報告定点	19	2	1	1	1	1	1	1	1	1	1	1	2	1	2	1	1	1
	罹患数	0	0	0	0	0	0	0	0	0	0	0	0	0	0	0	0	0	0	0
	定点当り	0	0	0	0	0	0	0	0	0	0	0	0	0	0	0	0	0	0	0
	第12週	報告定点	21	2	1	1	1	1	1	1	1	1	2	1	1	1	2	1	1	1
罹患数		0	0	0	0	0	0	0	0	0	0	0	0	0	0	0	0	0	0	0
定点当り		0	0	0	0	0	0	0	0	0	0	0	0	0	0	0	0	0	0	0

週数		合計	年齢層別																						
			~5ヶ月	~11ヶ月	1歳	2歳	3歳	4歳	5歳	6歳	7歳	8歳	9歳	10~14歳	15~19歳	20~29歳	30~39歳	40~49歳	50~59歳	60~69歳	70歳以上				
第8週	罹患数	0																							
	定点当り	0																							
第9週	罹患数	0																							
	定点当り	0																							
第10週	罹患数	0																							
	定点当り	0																							
第11週	罹患数	0																							
	定点当り	0																							
第12週	罹患数	0																							
	定点当り	0																							

【年齢層別5週分集計】



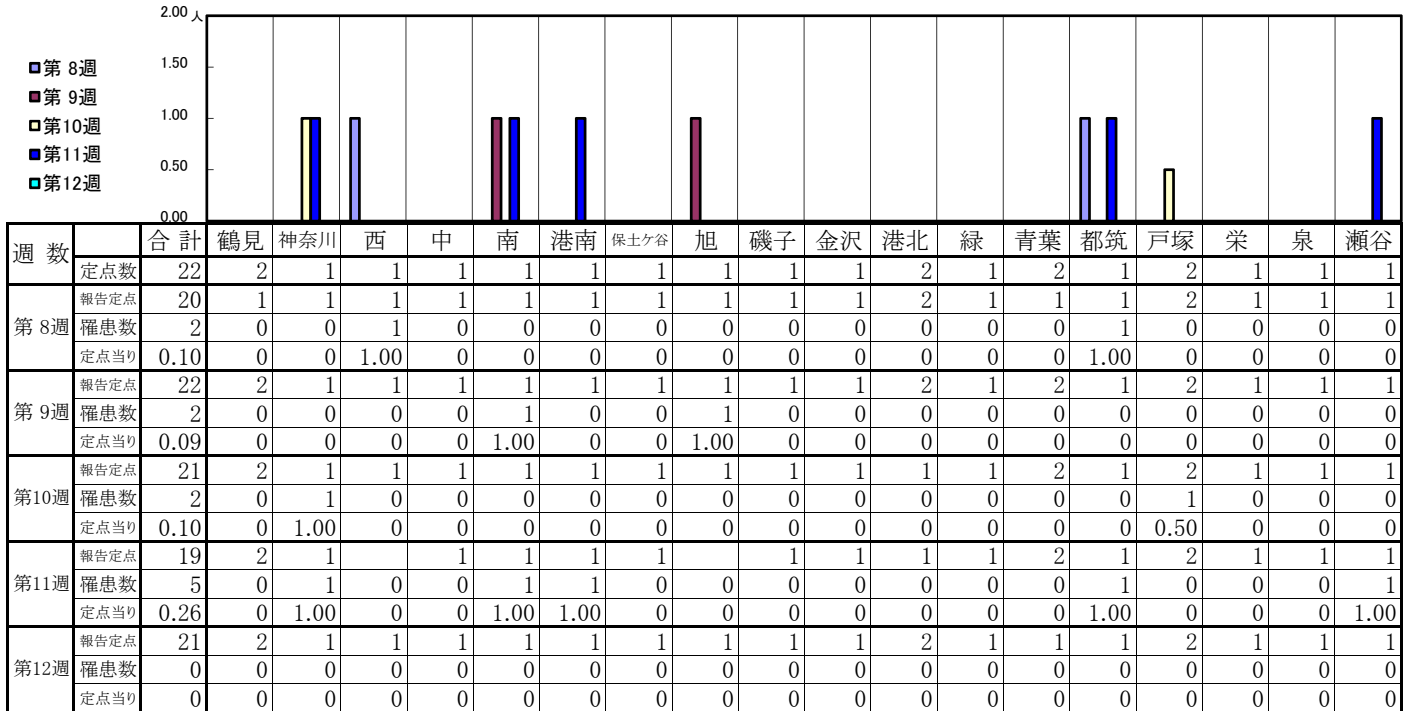
【定点当りの患者数】



<< 流行性角結膜炎 >>

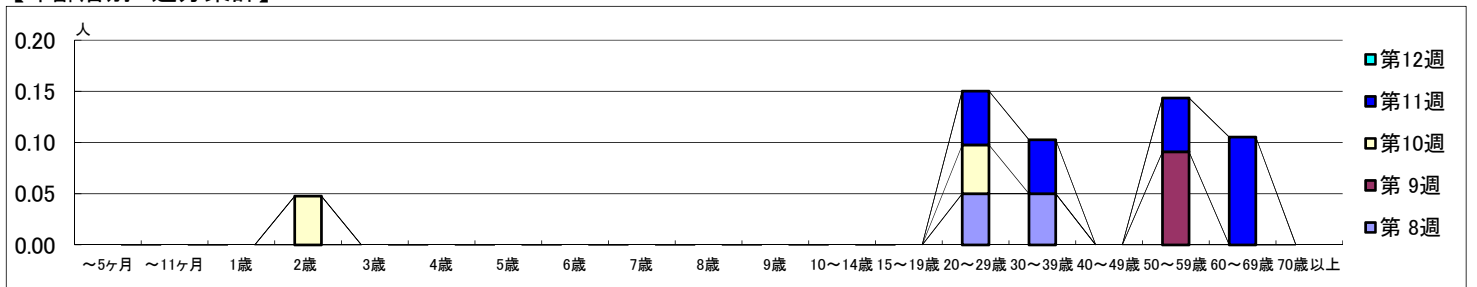
2022年2月21日 ~ 3月27日
[2022年 第8週 ~ 第12週]

【区別・週別報告定点当り】



週数		合計	~5ヶ月	~11ヶ月	1歳	2歳	3歳	4歳	5歳	6歳	7歳	8歳	9歳	10~14歳	15~19歳	20~29歳	30~39歳	40~49歳	50~59歳	60~69歳	70歳以上
			第8週	罹患数	2														1	1	
第8週	定点当り	0.10														0.05	0.05				
第9週	罹患数	2																	2		
第9週	定点当り	0.09																	0.09		
第10週	罹患数	2				1										1					
第10週	定点当り	0.10				0.05										0.05					
第11週	罹患数	5														1	1		1	2	
第11週	定点当り	0.26														0.05	0.05		0.05	0.11	
第12週	罹患数	0																			
第12週	定点当り	0																			

【年齢層別5週分集計】



【定点当りの患者数】

