

	インフルエンザ	RSウイルス感染症	咽頭結膜熱	A群溶血性レンサ球菌咽頭炎	感染性胃腸炎	水痘	手足口病	伝染性紅斑	突発性発しん	ヘルパンギーナ	流行性耳下腺炎	急性出血性結膜炎	流行性角結膜炎
警報レベル	30		3	8	20	2	5	2		6	6	1	8
終息基準値	10		1	4	12	1	2	1		2	2	0.1	4
注意報レベル	10					1					3		
横浜市	0.01	0.88	0.04	0.09	1.83	0.05	3.68	-	0.22	1.08	0.01	-	0.17
鶴見	-	2.71	-	-	3.00	-	1.71	-	0.14	0.43	-	-	-
神奈川	-	1.25	-	-	-	-		-	-	0.25	-	-	-
西	-	-	-	-	6.00	-	3.00	-	1.50	-	-	-	-
中	-	-	0.50	-	1.25	-	1.75	-	0.25	0.25	-	-	-
南	-	-	-	-	1.00	0.33		-	0.33	0.67	-	-	-
港南	-	-	-	-	2.00	-	2.00	-	-	-	-	-	1.00
保土ヶ谷	-	1.25	-	-	-	-		-	-	0.50	-	-	-
旭	-	1.00	-	-	1.50	-		-	0.50	1.33	-	-	-
磯子	-	-	-	0.50	2.50	-	1.00	-	0.50	0.50	-	-	-
金沢	0.14	1.75	-	-	0.75	-		-	0.75	0.50	-	-	-
港北	-	1.00	-	0.17	2.50	-	3.17	-	-	2.17	-	-	0.50
緑	-	1.20	-	0.40	3.40	0.20	1.60	-	0.40	-	-	-	-
青葉	-	0.83	-	-	1.83	-	0.50	-	-	0.17	-	...	...
都筑	-	1.50	-	0.25	2.75	0.25		-	0.25	2.50	-	-	1.00
戸塚	-	0.17	0.17	-	0.50	-		-	0.17	-	-	-	-
栄	-	-	-	-	1.00	-		-	-	1.00	0.33	-	-
泉	-	0.50	-	0.50	2.75	0.25		-	-		-	-	-
瀬谷	-	-	-	-	1.50	-	2.50	-	-	1.00	-	...	...

(-: 定点当たり0.00) (…: 未報告)

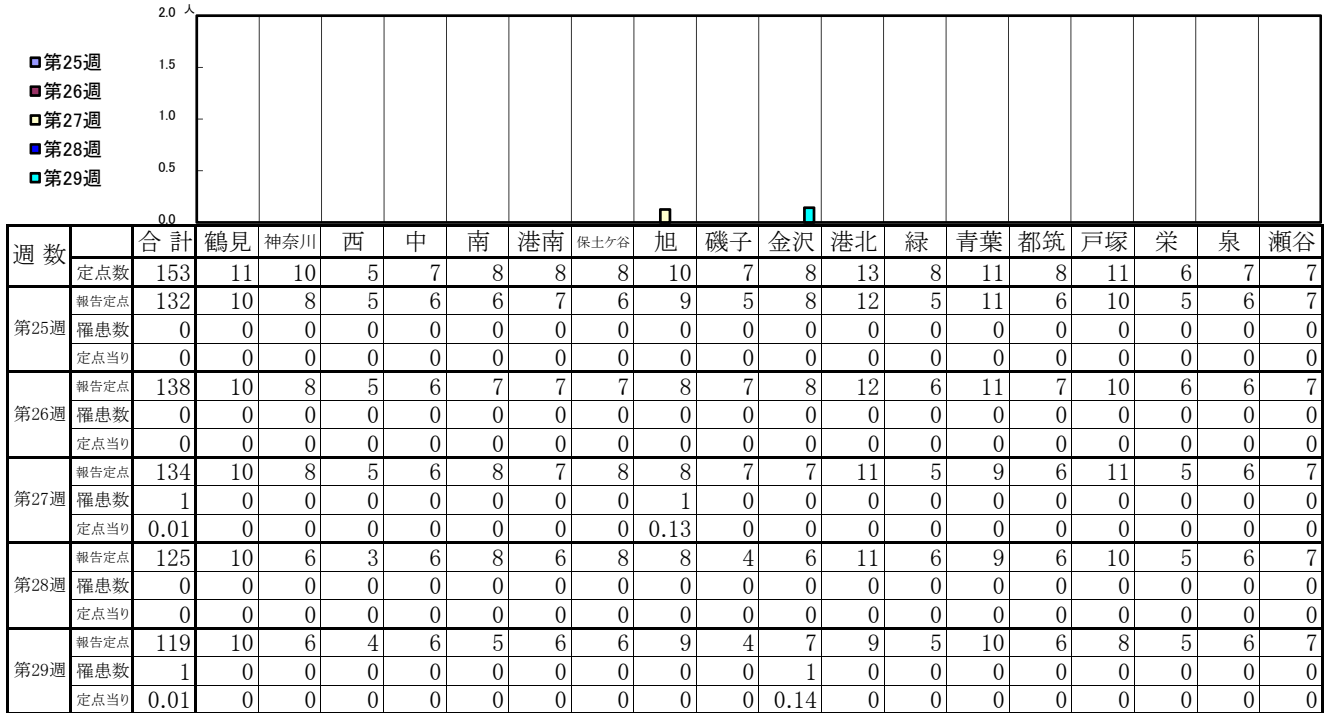
- 報告定点当たりの値が警報レベル もしくは警報レベル継続中です
- 報告定点当たりの値が注意報レベルに達しています

(この数字は集計時点のもので、翌週以降変動することもあります)

# << インフルエンザ >>

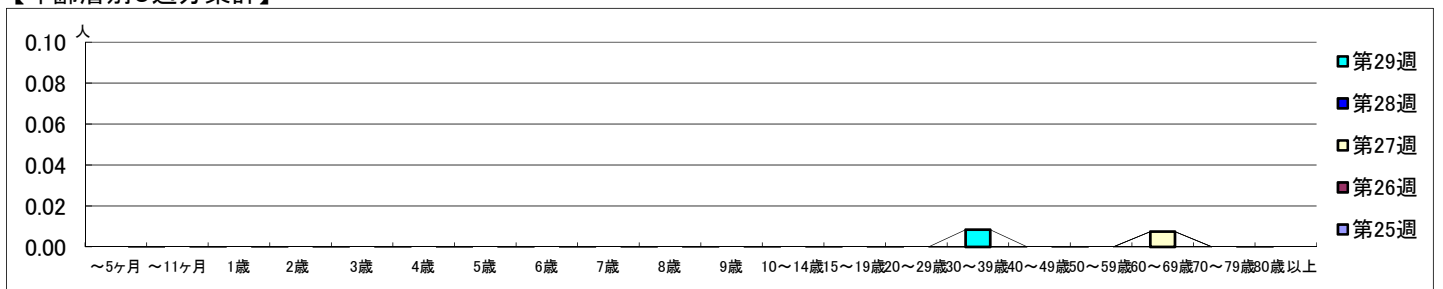
2022年6月20日 ~ 7月24日  
[2022年 第25週 ~ 第29週]

## 【区別・週別報告定点当り】

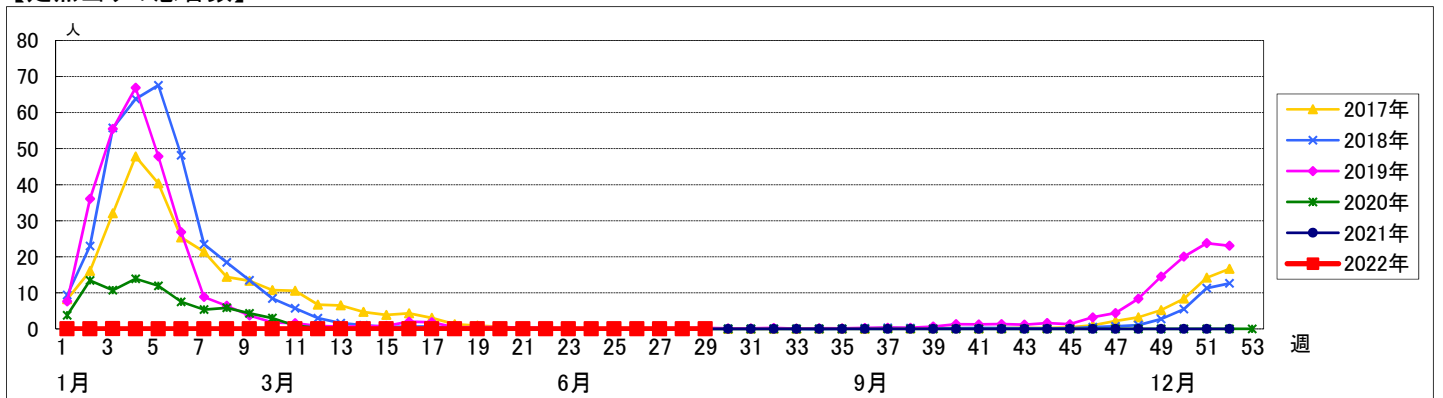


週数	合計	~5ヶ月	~11ヶ月	1歳	2歳	3歳	4歳	5歳	6歳	7歳	8歳	9歳	10~14歳	15~19歳	20~29歳	30~39歳	40~49歳	50~59歳	60~69歳	70~79歳	80歳以上
第25週	0																				
第26週	0																				
第27週	1																			1	
第28週	0																			0.01	
第29週	1																				

## 【年齢層別5週分集計】



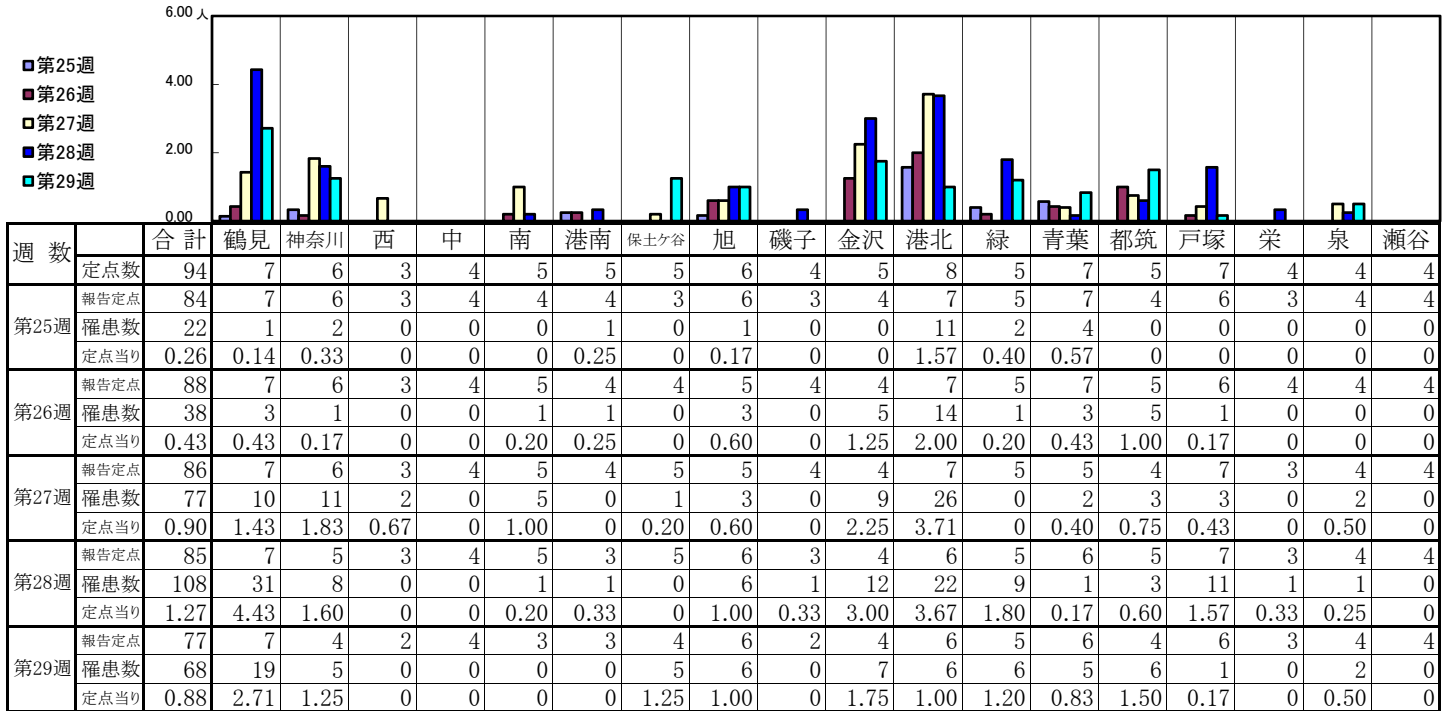
## 【定点当りの患者数】



# << RSウイルス感染症 >>

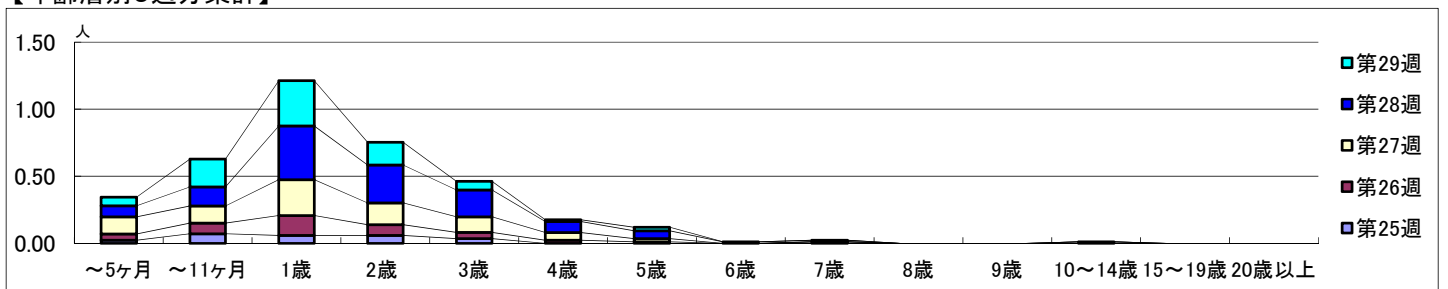
2022年6月20日 ~ 7月24日  
[2022年 第25週 ~ 第29週]

## 【区別・週別報告定点当り】

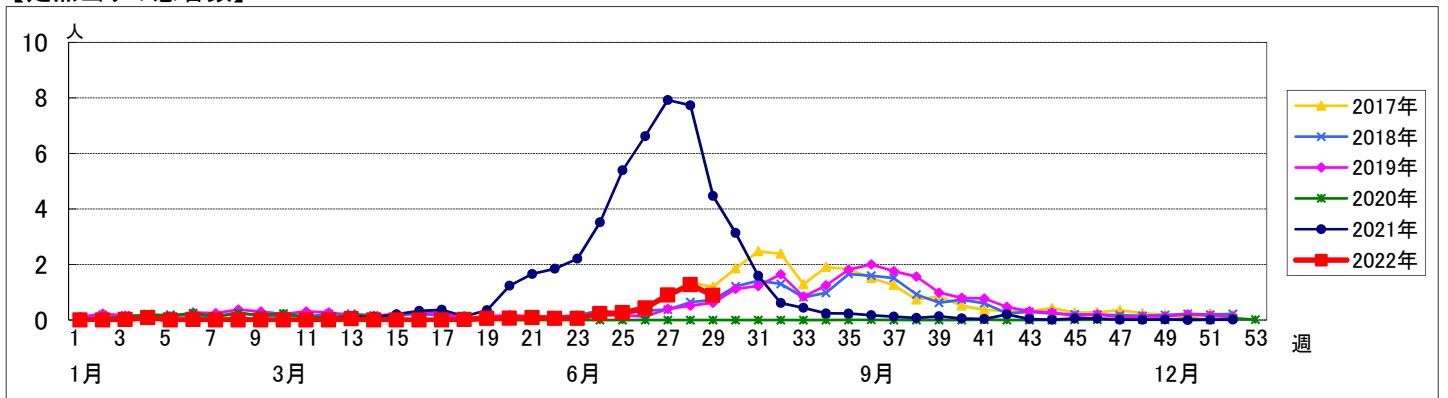


週数		合計	年齢層別																	
			~5ヶ月	~11ヶ月	1歳	2歳	3歳	4歳	5歳	6歳	7歳	8歳	9歳	10~14歳	15~19歳	20歳以上				
第25週	罹患数	22	2	6	5	5	3													
	定点当り	0.26	0.02	0.07	0.06	0.06	0.04													
第26週	罹患数	38	4	7	13	7	4	2	1											
	定点当り	0.43	0.05	0.08	0.15	0.08	0.05	0.02	0.01											
第27週	罹患数	77	11	11	23	14	10	5	2						1					
	定点当り	0.90	0.13	0.13	0.27	0.16	0.12	0.06	0.02						0.01					
第28週	罹患数	108	7	12	34	24	17	7	5	1	1									
	定点当り	1.27	0.08	0.14	0.40	0.28	0.20	0.08	0.06	0.01	0.01									
第29週	罹患数	68	5	16	26	13	5	1	2											
	定点当り	0.88	0.06	0.21	0.34	0.17	0.06	0.01	0.03											

## 【年齢層別5週分集計】



## 【定点当りの患者数】



# << 咽頭結膜熱 >>

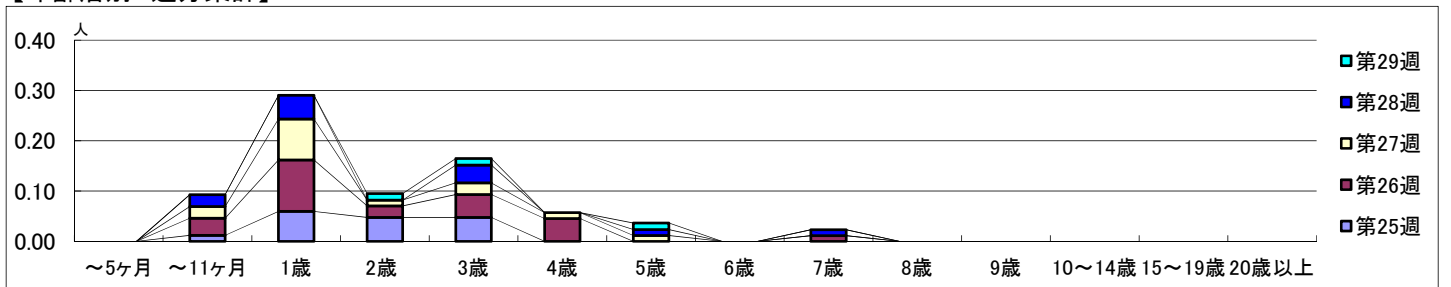
2022年6月20日 ~ 7月24日  
[2022年 第25週 ~ 第29週]

## 【区別・週別報告定点当り】

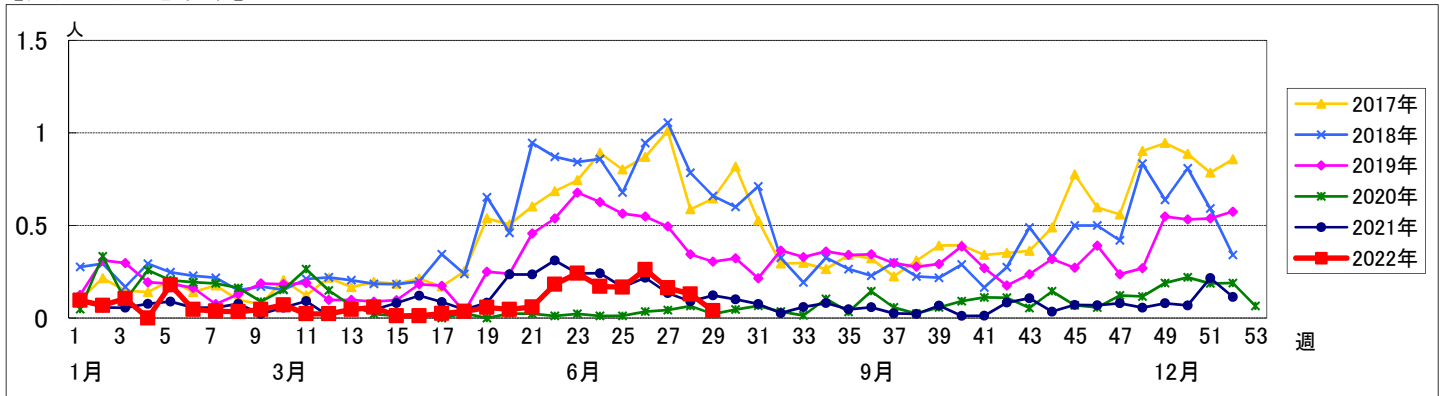
週数	合計	鶴見	神奈川	西	中	南	港南	保土ヶ谷	旭	磯子	金沢	港北	緑	青葉	都筑	戸塚	栄	泉	瀬谷
定点数	94	7	6	3	4	5	5	5	6	4	5	8	5	7	5	7	4	4	4
報告定点	84	7	6	3	4	4	4	3	6	3	4	7	5	7	4	6	3	4	4
罹患数	14	1	0	0	1	2	1	0	3	0	0	3	0	1	1	0	0	1	0
定点当り	0.17	0.14	0	0	0.25	0.50	0.25	0	0.50	0	0	0.43	0	0.14	0.25	0	0	0.25	0
報告定点	88	7	6	3	4	5	4	4	5	4	4	7	5	7	5	6	4	4	4
罹患数	23	2	3	0	2	1	2	0	2	0	0	6	0	0	0	0	3	1	1
定点当り	0.26	0.29	0.50	0	0.50	0.20	0.50	0	0.40	0	0	0.86	0	0	0	0.75	0.25	0.25	
報告定点	86	7	6	3	4	5	4	5	5	4	4	7	5	5	4	7	3	4	4
罹患数	14	6	1	0	1	1	2	1	1	0	0	0	0	0	1	0	0	0	0
定点当り	0.16	0.86	0.17	0	0.25	0.20	0.50	0.20	0.20	0	0	0	0	0	0.25	0	0	0	
報告定点	85	7	5	3	4	5	3	5	6	3	4	6	5	6	5	7	3	4	4
罹患数	11	0	0	0	0	1	6	0	1	0	0	0	0	0	1	0	0	2	0
定点当り	0.13	0	0	0	0	0.20	2.00	0	0.17	0	0	0	0	0	0.20	0	0	0.50	0
報告定点	77	7	4	2	4	3	3	4	6	2	4	6	5	6	4	6	3	4	4
罹患数	3	0	0	0	2	0	0	0	0	0	0	0	0	0	0	1	0	0	0
定点当り	0.04	0	0	0	0.50	0	0	0	0	0	0	0	0	0	0	0.17	0	0	0

週数	合計	~5ヶ月	~11ヶ月	1歳	2歳	3歳	4歳	5歳	6歳	7歳	8歳	9歳	10~14歳	15~19歳	20歳以上
第25週	罹患数 14		1	5	4	4									
第25週	定点当り 0.17		0.01	0.06	0.05	0.05									
第26週	罹患数 23		3	9	2	4	4			1					
第26週	定点当り 0.26		0.03	0.10	0.02	0.05	0.05			0.01					
第27週	罹患数 14		2	7	1	2	1	1							
第27週	定点当り 0.16		0.02	0.08	0.01	0.02	0.01	0.01							
第28週	罹患数 11		2	4		3		1		1					
第28週	定点当り 0.13		0.02	0.05		0.04		0.01		0.01					
第29週	罹患数 3				1	1		1							
第29週	定点当り 0.04				0.01	0.01		0.01							

## 【年齢層別5週分集計】



## 【定点当りの患者数】



# << A群溶血性レンサ球菌咽頭炎 >>

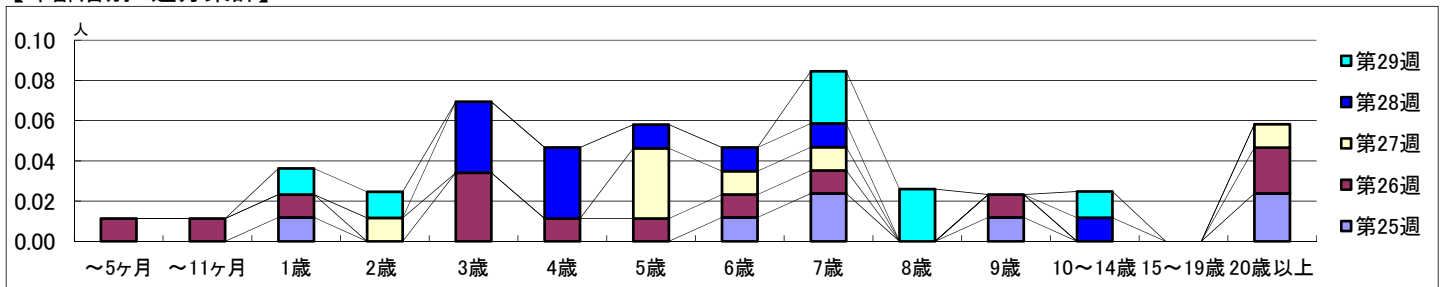
2022年6月20日 ~ 7月24日  
[2022年 第25週 ~ 第29週]

## 【区別・週別報告定点当り】

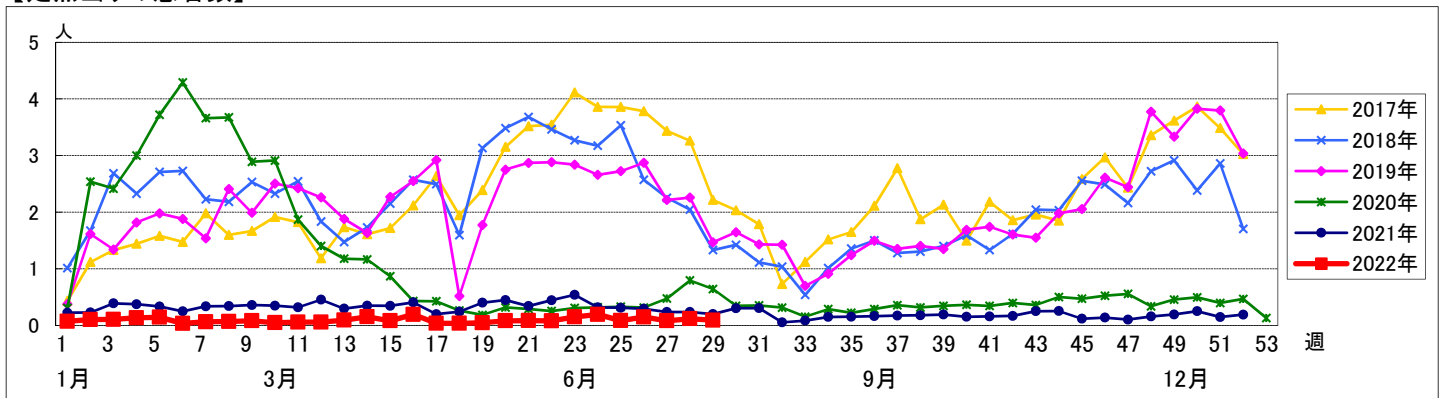
週数		合計	鶴見	神奈川	西	中	南	港南	保土ヶ谷	旭	磯子	金沢	港北	緑	青葉	都筑	戸塚	栄	泉	瀬谷
第25週	定点数	94	7	6	3	4	5	5	5	6	4	5	8	5	7	5	7	4	4	4
	報告定点	84	7	6	3	4	4	4	3	6	3	4	7	5	7	4	6	3	4	4
第26週	罹患数	7	1	0	0	1	0	0	0	0	0	0	2	2	1	0	0	0	0	0
	定点当り	0.08	0.14	0	0	0.25	0	0	0	0	0	0	0.29	0.40	0.14	0	0	0	0	0
第27週	報告定点	88	7	6	3	4	5	4	4	5	4	4	7	5	7	5	6	4	4	4
	罹患数	13	0	0	0	1	1	0	0	0	0	0	1	1	1	0	0	0	0	8
第28週	報告定点	86	7	6	3	4	5	4	5	5	4	4	7	5	5	4	7	3	4	4
	罹患数	7	0	0	0	2	0	1	0	0	0	1	0	3	0	0	0	0	0	0
第29週	報告定点	85	7	5	3	4	5	3	5	6	3	4	6	5	6	5	7	3	4	4
	罹患数	10	0	0	0	2	0	1	0	0	0	0	0	1	2	1	0	0	3	0

週数		合計	~5ヶ月	~11ヶ月	1歳	2歳	3歳	4歳	5歳	6歳	7歳	8歳	9歳	10~14歳	15~19歳	20歳以上
第25週	罹患数	7			1						1	2				2
	定点当り	0.08			0.01						0.01	0.02				0.02
第26週	罹患数	13	1	1	1		3	1	1	1	1		1			2
	定点当り	0.15	0.01	0.01	0.01		0.03	0.01	0.01	0.01	0.01		0.01			0.02
第27週	罹患数	7				1			3	1	1					1
	定点当り	0.08				0.01			0.03	0.01	0.01					0.01
第28週	罹患数	10					3	3	1	1	1			1		
	定点当り	0.12					0.04	0.04	0.01	0.01	0.01			0.01		
第29週	罹患数	7			1	1					2	2		1		
	定点当り	0.09			0.01	0.01					0.03	0.03		0.01		

## 【年齢層別5週分集計】



## 【定点当りの患者数】



# << 感染性胃腸炎 >>

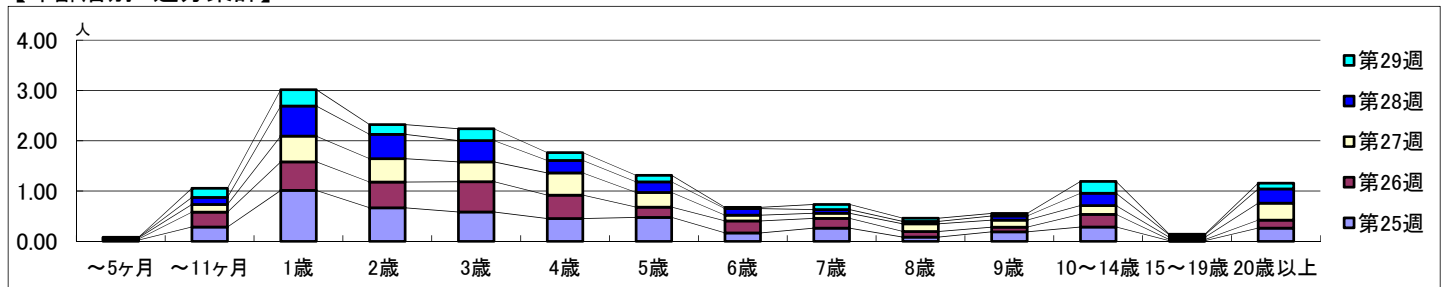
2022年6月20日 ~ 7月24日  
[2022年 第25週 ~ 第29週]

## 【区別・週別報告定点当り】

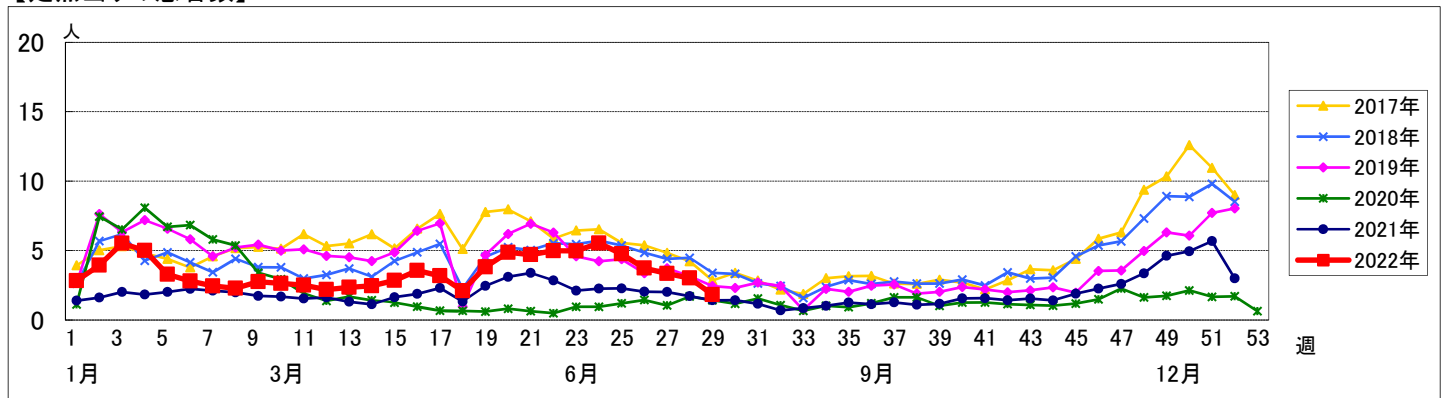
週 数		区 別																		
		合計	鶴見	神奈川	西	中	南	港南	保土ヶ谷	旭	磯子	金沢	港北	緑	青葉	都筑	戸塚	栄	泉	瀬谷
第25週	定点数	94	7	6	3	4	5	5	5	6	4	5	8	5	7	5	7	4	4	4
	報告定点	84	7	6	3	4	4	4	3	6	3	4	7	5	7	4	6	3	4	4
	罹患数	400	34	44	10	7	26	35	12	30	5	22	33	35	32	21	24	2	21	7
	定点当り	4.76	4.86	7.33	3.33	1.75	6.50	8.75	4.00	5.00	1.67	5.50	4.71	7.00	4.57	5.25	4.00	0.67	5.25	1.75
第26週	報告定点	88	7	6	3	4	5	4	4	5	4	4	7	5	7	5	6	4	4	4
	罹患数	329	33	29	21	6	19	11	7	18	1	18	35	25	28	24	27	5	22	0
	定点当り	3.74	4.71	4.83	7.00	1.50	3.80	2.75	1.75	3.60	0.25	4.50	5.00	5.00	4.00	4.80	4.50	1.25	5.50	0
	報告定点	86	7	6	3	4	5	4	5	5	4	4	7	5	5	4	7	3	4	4
第27週	報告定点	86	7	6	3	4	5	4	5	5	4	4	7	5	5	4	7	3	4	4
	罹患数	288	24	25	13	0	23	21	6	17	4	5	25	30	16	34	20	3	17	5
	定点当り	3.35	3.43	4.17	4.33	0	4.60	5.25	1.20	3.40	1.00	1.25	3.57	6.00	3.20	8.50	2.86	1.00	4.25	1.25
	報告定点	85	7	5	3	4	5	3	5	6	3	4	6	5	6	5	7	3	4	4
第28週	報告定点	85	7	5	3	4	5	3	5	6	3	4	6	5	6	5	7	3	4	4
	罹患数	257	31	16	19	3	9	9	3	21	5	6	17	21	10	30	16	5	21	15
	定点当り	3.02	4.43	3.20	6.33	0.75	1.80	3.00	0.60	3.50	1.67	1.50	2.83	4.20	1.67	6.00	2.29	1.67	5.25	3.75
	報告定点	77	7	4	2	4	3	3	4	6	2	4	6	5	6	4	6	3	4	4
第29週	報告定点	77	7	4	2	4	3	3	4	6	2	4	6	5	6	4	6	3	4	4
	罹患数	141	21	0	12	5	3	6	0	9	5	3	15	17	11	11	3	3	11	6
	定点当り	1.83	3.00	0	6.00	1.25	1.00	2.00	0	1.50	2.50	0.75	2.50	3.40	1.83	2.75	0.50	1.00	2.75	1.50

週 数		合計	年齢層別													
			~5ヶ月	~11ヶ月	1歳	2歳	3歳	4歳	5歳	6歳	7歳	8歳	9歳	10~14歳	15~19歳	20歳以上
第25週	罹患数	400	2	24	85	56	49	38	40	14	22	7	16	24	1	22
	定点当り	4.76	0.02	0.29	1.01	0.67	0.58	0.45	0.48	0.17	0.26	0.08	0.19	0.29	0.01	0.26
第26週	罹患数	329	2	26	50	45	53	41	18	21	17	10	8	22	2	14
	定点当り	3.74	0.02	0.30	0.57	0.51	0.60	0.47	0.20	0.24	0.19	0.11	0.09	0.25	0.02	0.16
第27週	罹患数	288	2	13	44	40	34	38	25	10	9	13	12	15	4	29
	定点当り	3.35	0.02	0.15	0.51	0.47	0.40	0.44	0.29	0.12	0.10	0.15	0.14	0.17	0.05	0.34
第28週	罹患数	257	1	12	51	41	36	21	18	11	6	4	7	21	4	24
	定点当り	3.02	0.01	0.14	0.60	0.48	0.42	0.25	0.21	0.13	0.07	0.05	0.08	0.25	0.05	0.28
第29週	罹患数	141		14	25	15	18	12	10	2	8	5	4	18	1	9
	定点当り	1.83		0.18	0.32	0.19	0.23	0.16	0.13	0.03	0.10	0.06	0.05	0.23	0.01	0.12

## 【年齢層別5週分集計】



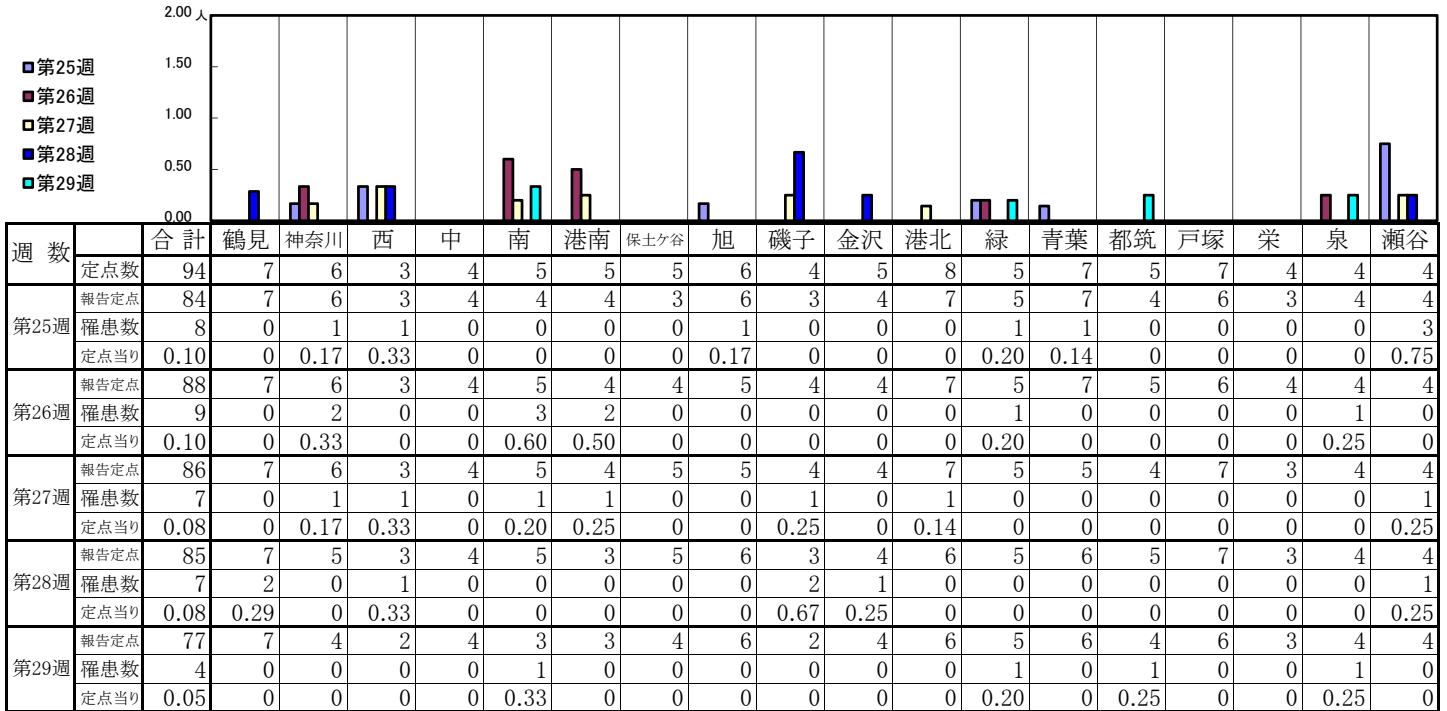
## 【定点当りの患者数】



# << 水痘 >>

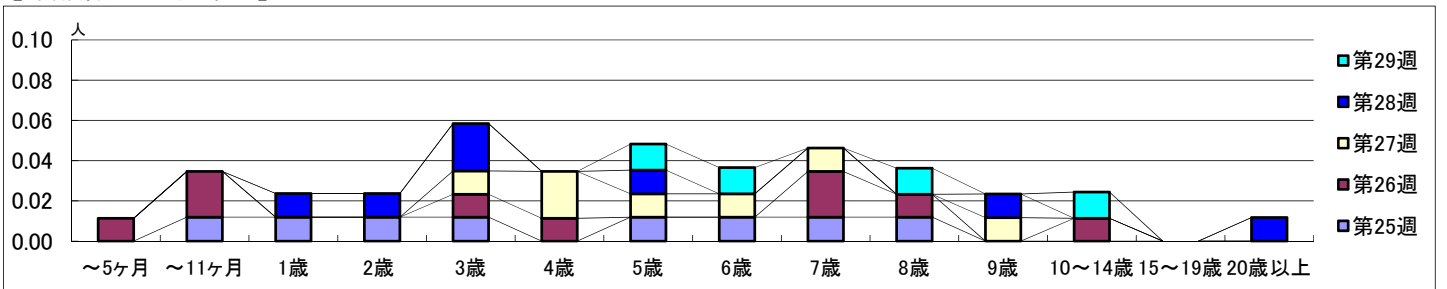
2022年6月20日 ~ 7月24日  
[2022年 第25週 ~ 第29週]

## 【区別・週別報告定点当り】

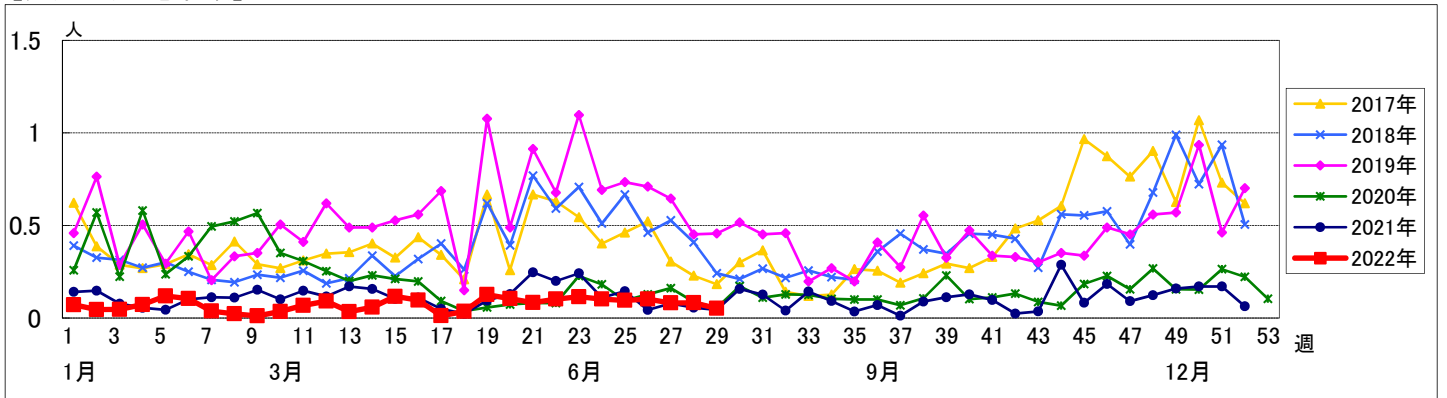


週数		年齢層別														
		合計	~5ヶ月	~11ヶ月	1歳	2歳	3歳	4歳	5歳	6歳	7歳	8歳	9歳	10~14歳	15~19歳	20歳以上
第25週	罹患者数	8		1	1	1	1		1	1	1	1				
	定点当り	0.10		0.01	0.01	0.01	0.01		0.01	0.01	0.01	0.01				
第26週	罹患者数	9	1	2			1	1			2	1		1		
	定点当り	0.10	0.01	0.02			0.01	0.01			0.02	0.01		0.01		
第27週	罹患者数	7					1	2	1	1	1		1			
	定点当り	0.08					0.01	0.02	0.01	0.01	0.01		0.01			
第28週	罹患者数	7			1	1	2		1				1		1	
	定点当り	0.08			0.01	0.01	0.02		0.01				0.01		0.01	
第29週	罹患者数	4							1	1		1				
	定点当り	0.05							0.01	0.01		0.01				

## 【年齢層別5週分集計】



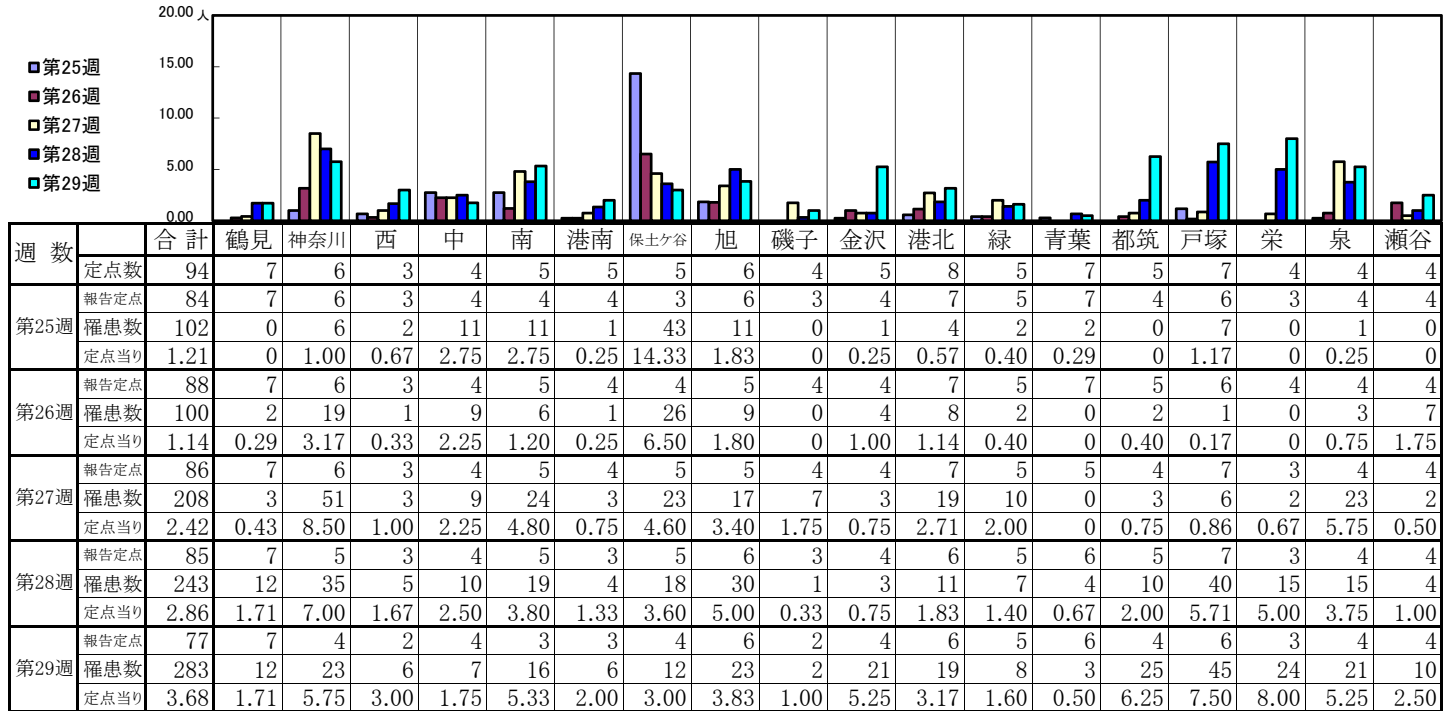
## 【定点当りの患者数】



# << 手足口病 >>

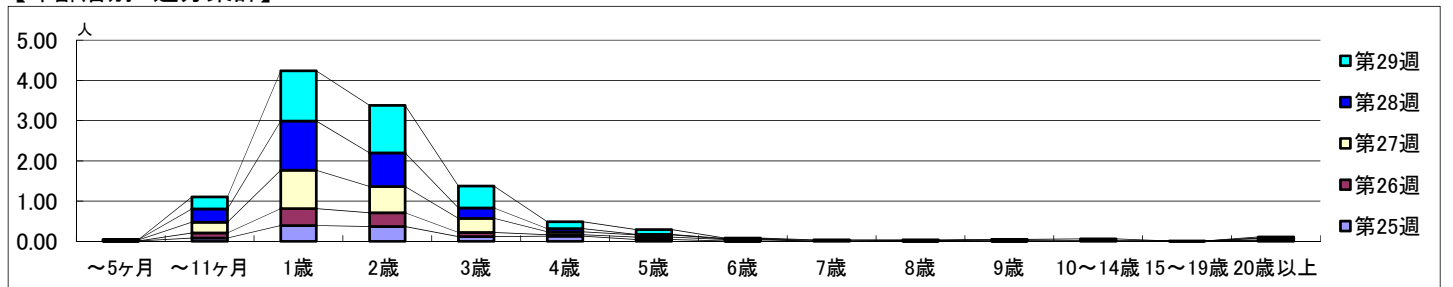
2022年6月20日 ~ 7月24日  
[2022年 第25週 ~ 第29週]

## 【区別・週別報告定点当り】

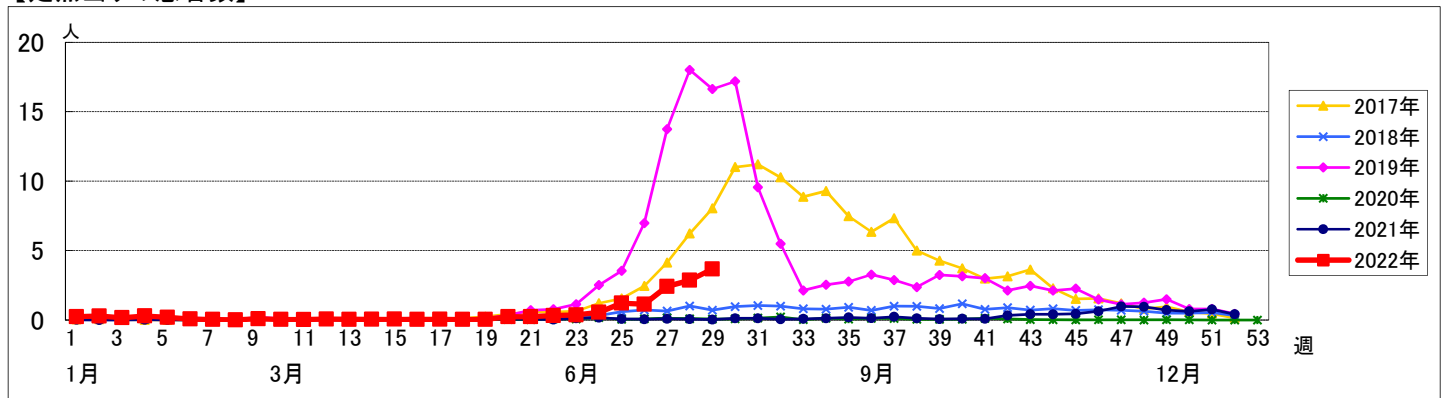


週数		合計	年齢層別													
			~5ヶ月	~11ヶ月	1歳	2歳	3歳	4歳	5歳	6歳	7歳	8歳	9歳	10~14歳	15~19歳	20歳以上
第25週	罹患数	102	1	7	33	31	10	11	4	1					1	2
	定点当り	1.21	0.01	0.08	0.39	0.37	0.12	0.13	0.05	0.01					0.01	0.02
第26週	罹患数	100		11	37	30	9	3	5	3			1			1
	定点当り	1.14		0.13	0.42	0.34	0.10	0.03	0.06	0.03			0.01			0.01
第27週	罹患数	208	2	23	82	56	30	6	5	1						3
	定点当り	2.42	0.02	0.27	0.95	0.65	0.35	0.07	0.06	0.01						0.03
第28週	罹患数	243	1	28	104	71	22	7	1	1	2	1	2	2		1
	定点当り	2.86	0.01	0.33	1.22	0.84	0.26	0.08	0.01	0.01	0.02	0.01	0.02	0.02		0.01
第29週	罹患数	283		23	96	91	42	13	9	1	1	1	1	3		2
	定点当り	3.68		0.30	1.25	1.18	0.55	0.17	0.12	0.01	0.01	0.01	0.01	0.04		0.03

## 【年齢層別5週分集計】



## 【定点当りの患者数】





# << 伝染性紅斑 >>

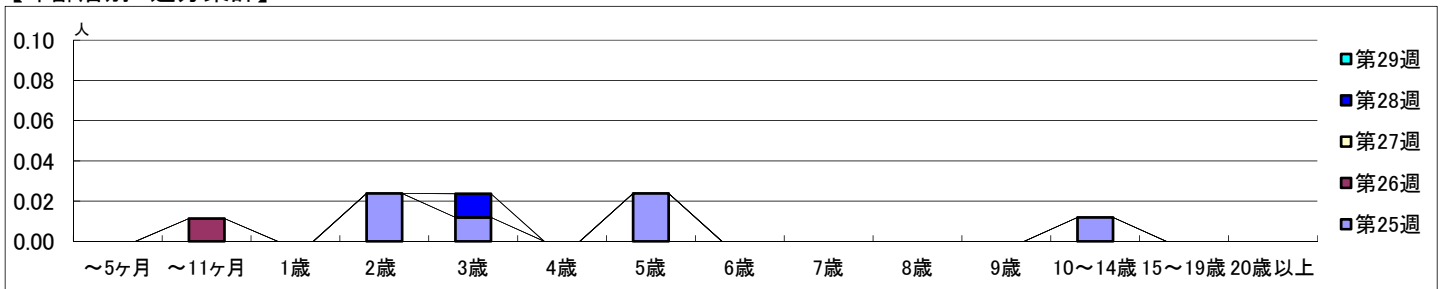
2022年6月20日 ~ 7月24日  
[2022年 第25週 ~ 第29週]

## 【区別・週別報告定点当り】

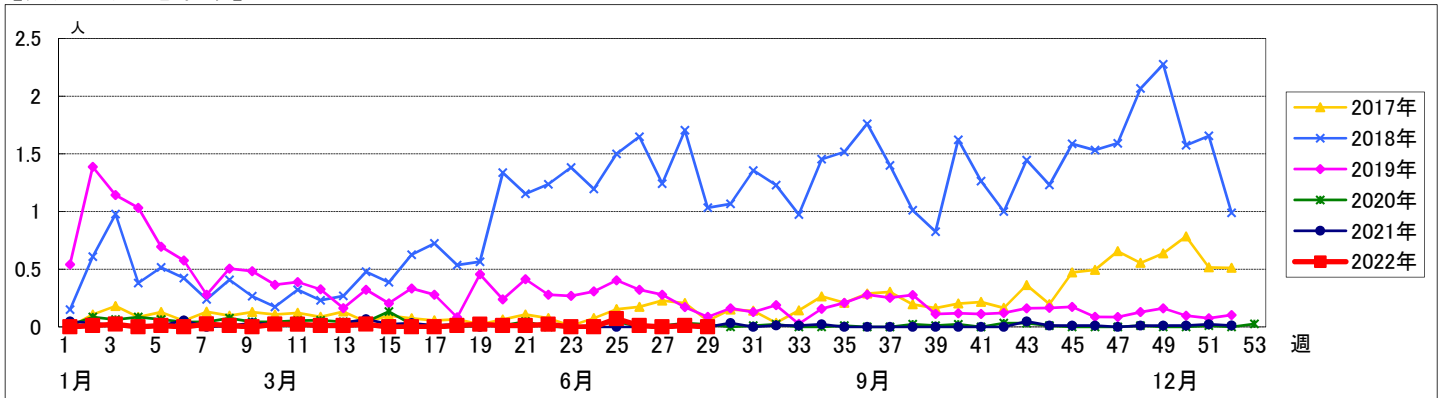
週数	合計	鶴見	神奈川	西	中	南	港南	保土ヶ谷	旭	磯子	金沢	港北	緑	青葉	都筑	戸塚	栄	泉	瀬谷
第25週	報告定点 84	7	6	3	4	4	4	3	6	3	4	7	5	7	4	6	3	4	4
第25週	罹患数 6	0	0	0	0	0	0	0	0	2	0	0	1	0	0	2	0	1	0
第25週	定点当り 0.07	0	0	0	0	0	0	0	0	0.67	0	0	0.20	0	0	0.33	0	0.25	0
第26週	報告定点 88	7	6	3	4	5	4	4	5	4	4	7	5	7	5	6	4	4	4
第26週	罹患数 1	0	0	0	0	1	0	0	0	0	0	0	0	0	0	0	0	0	0
第26週	定点当り 0.01	0	0	0	0	0.20	0	0	0	0	0	0	0	0	0	0	0	0	0
第27週	報告定点 86	7	6	3	4	5	4	5	5	4	4	7	5	5	4	7	3	4	4
第27週	罹患数 0	0	0	0	0	0	0	0	0	0	0	0	0	0	0	0	0	0	0
第27週	定点当り 0	0	0	0	0	0	0	0	0	0	0	0	0	0	0	0	0	0	0
第28週	報告定点 85	7	5	3	4	5	3	5	6	3	4	6	5	6	5	7	3	4	4
第28週	罹患数 1	0	0	0	0	0	0	0	0	0	0	1	0	0	0	0	0	0	0
第28週	定点当り 0.01	0	0	0	0	0	0	0	0	0	0	0.17	0	0	0	0	0	0	0
第29週	報告定点 77	7	4	2	4	3	3	4	6	2	4	6	5	6	4	6	3	4	4
第29週	罹患数 0	0	0	0	0	0	0	0	0	0	0	0	0	0	0	0	0	0	0
第29週	定点当り 0	0	0	0	0	0	0	0	0	0	0	0	0	0	0	0	0	0	0

週数	合計	~5ヶ月	~11ヶ月	1歳	2歳	3歳	4歳	5歳	6歳	7歳	8歳	9歳	10~14歳	15~19歳	20歳以上
第25週	罹患数 6				2	1		2					1		
第25週	定点当り 0.07				0.02	0.01		0.02					0.01		
第26週	罹患数 1		1												
第26週	定点当り 0.01		0.01												
第27週	罹患数 0														
第27週	定点当り 0														
第28週	罹患数 1					1									
第28週	定点当り 0.01					0.01									
第29週	罹患数 0														
第29週	定点当り 0														

## 【年齢層別5週分集計】



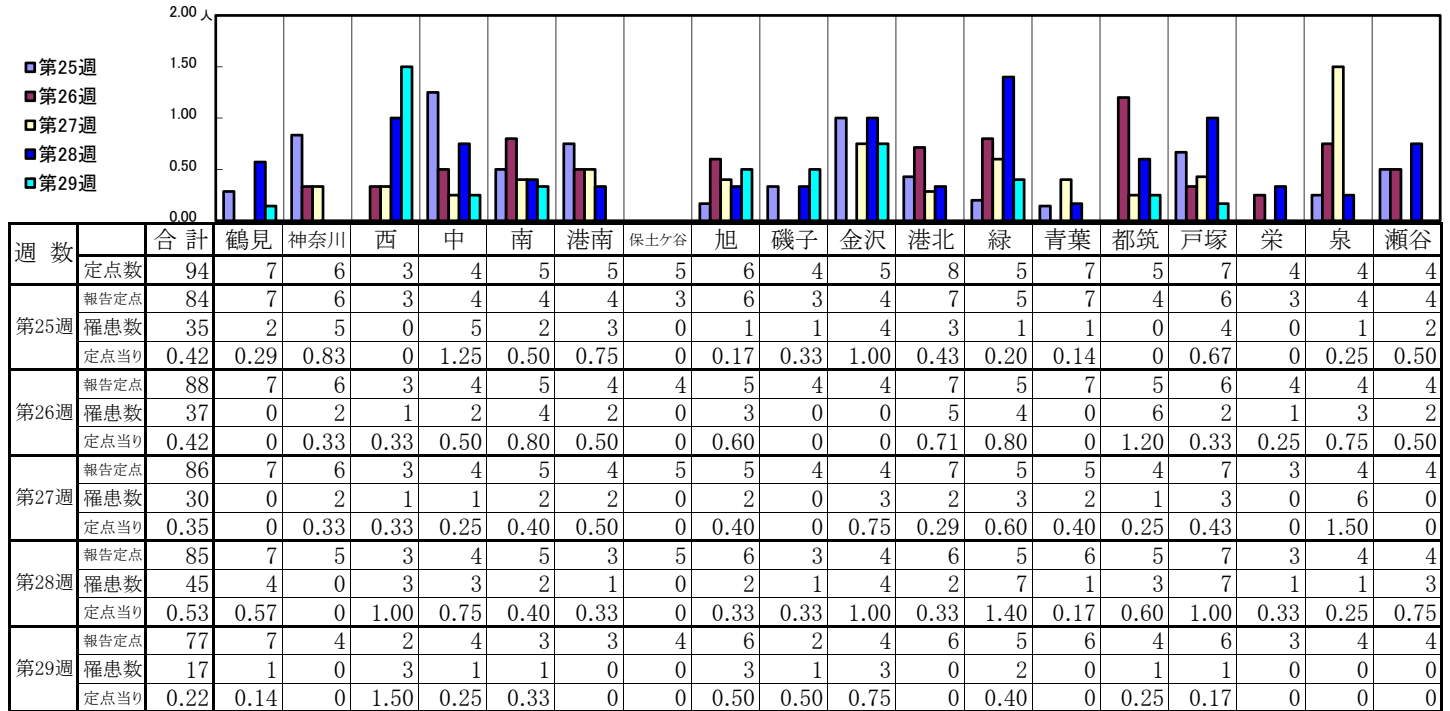
## 【定点当りの患者数】



# << 突発性発しん >>

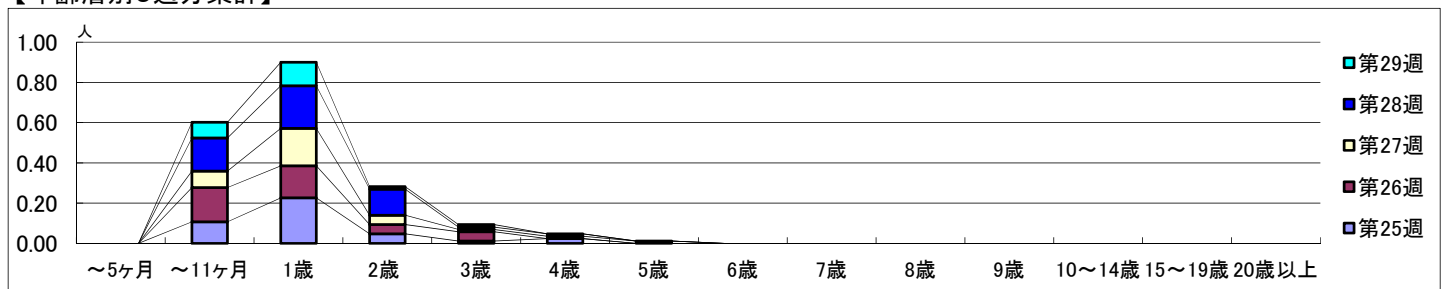
2022年6月20日 ~ 7月24日  
[2022年 第25週 ~ 第29週]

## 【区別・週別報告定点当り】

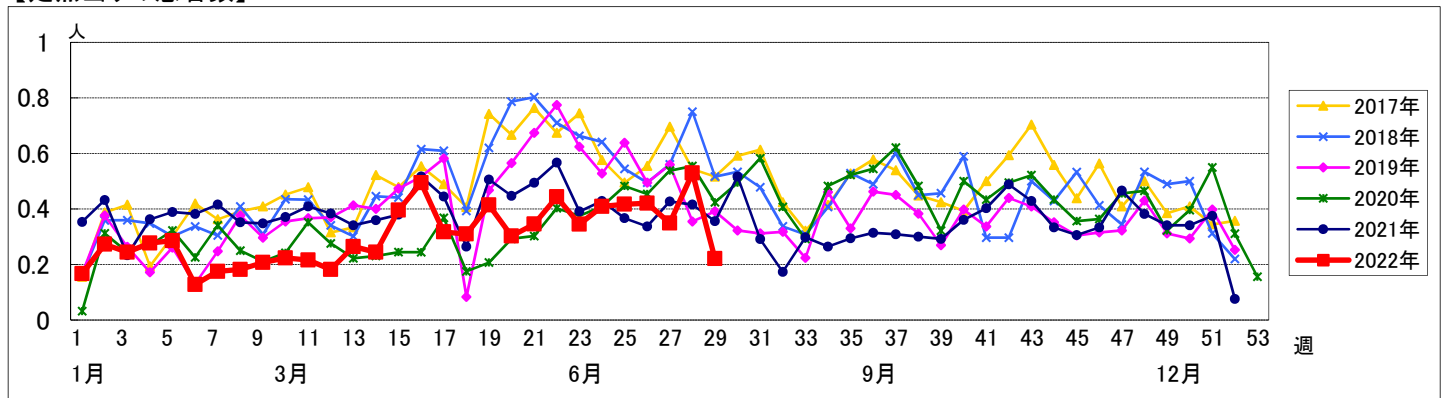


週数	合計	~5ヶ月	~11ヶ月	1歳	2歳	3歳	4歳	5歳	6歳	7歳	8歳	9歳	10~14歳	15~19歳	20歳以上
第25週	罹患数	35	9	19	4	1	2								
第25週	定点当り	0.42	0.11	0.23	0.05	0.01	0.02								
第26週	罹患数	37	15	14	4	4									
第26週	定点当り	0.42	0.17	0.16	0.05	0.05									
第27週	罹患数	30	7	16	4	1	1	1							
第27週	定点当り	0.35	0.08	0.19	0.05	0.01	0.01	0.01							
第28週	罹患数	45	14	18	11	1	1								
第28週	定点当り	0.53	0.16	0.21	0.13	0.01	0.01								
第29週	罹患数	17	6	9	1	1									
第29週	定点当り	0.22	0.08	0.12	0.01	0.01									

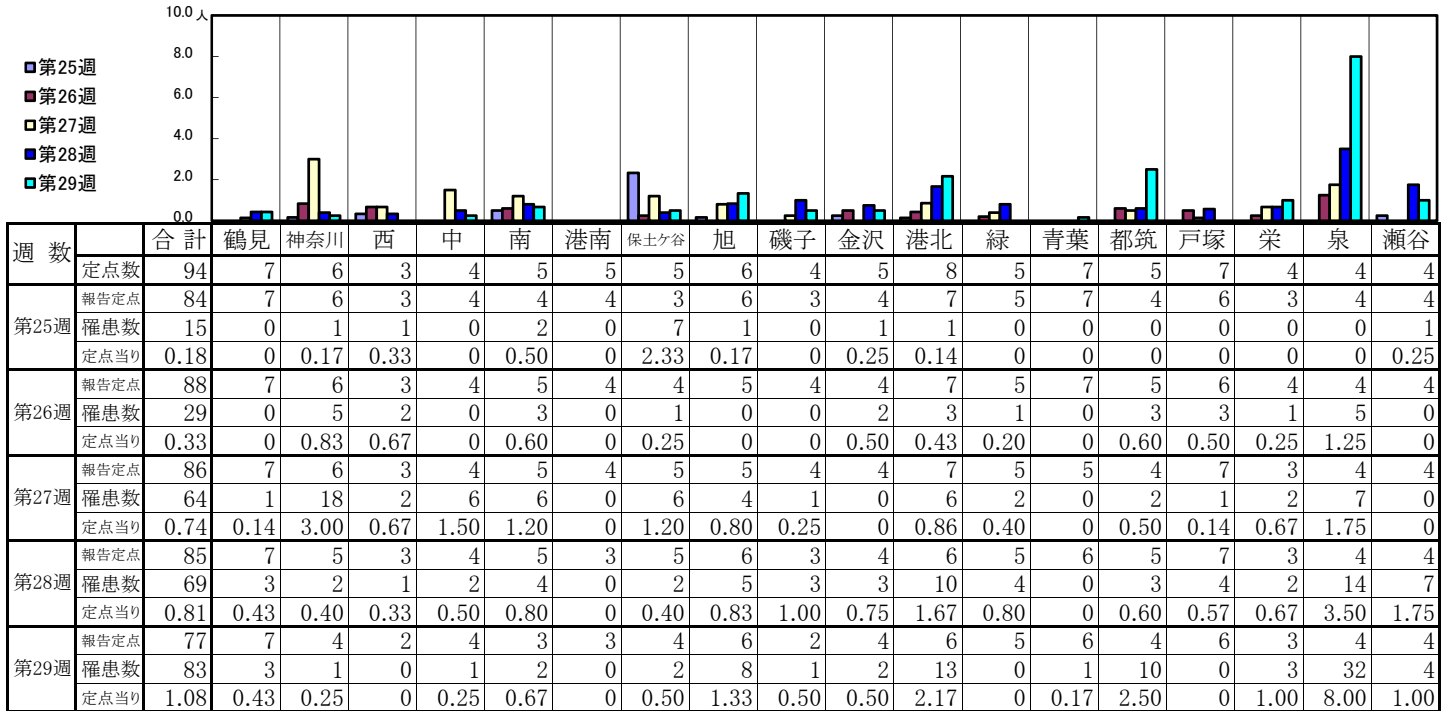
## 【年齢層別5週分集計】



## 【定点当りの患者数】

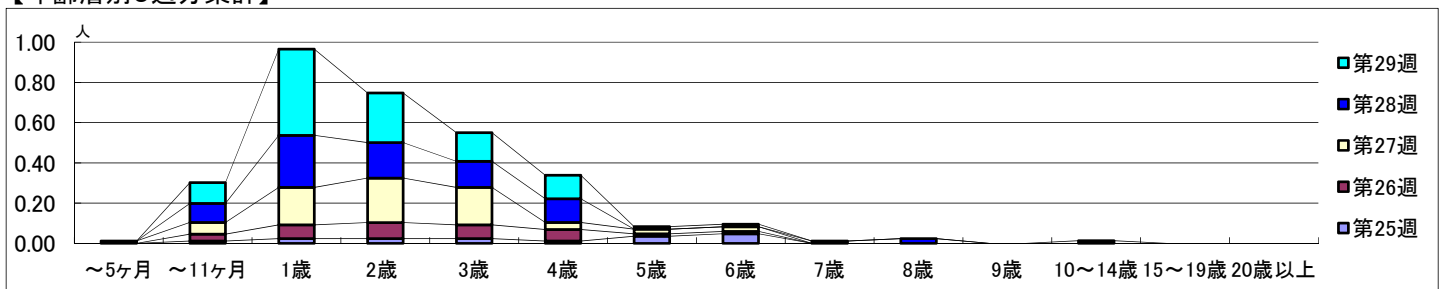


【区別・週別報告定点当り】

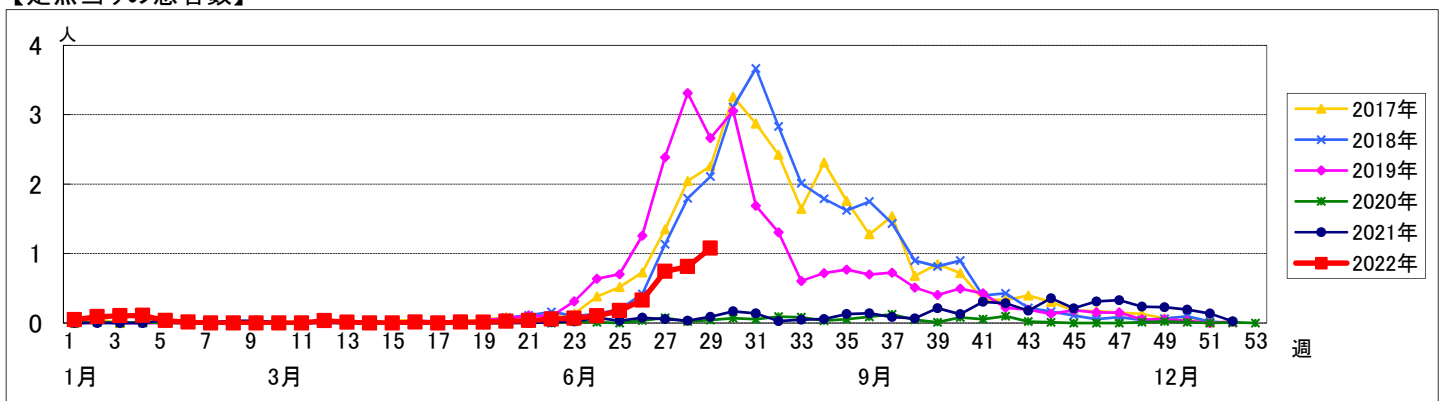


週数		合計	~5ヶ月	~11ヶ月	1歳	2歳	3歳	4歳	5歳	6歳	7歳	8歳	9歳	10~14歳	15~19歳	20歳以上
第25週	罹患数	15		1	2	2	2	1	3	4						
	定点当り	0.18		0.01	0.02	0.02	0.02	0.01	0.04	0.05						
第26週	罹患数	29		3	6	7	6	5	1	1						
	定点当り	0.33		0.03	0.07	0.08	0.07	0.06	0.01	0.01						
第27週	罹患数	64	1	5	16	19	16	3	2	2						
	定点当り	0.74	0.01	0.06	0.19	0.22	0.19	0.03	0.02	0.02						
第28週	罹患数	69		8	22	15	11	10			1	2				
	定点当り	0.81		0.09	0.26	0.18	0.13	0.12			0.01	0.02				
第29週	罹患数	83		8	33	19	11	9	1	1				1		
	定点当り	1.08		0.10	0.43	0.25	0.14	0.12	0.01	0.01				0.01		

【年齢層別5週分集計】



【定点当りの患者数】



<< 流行性耳下腺炎 >>

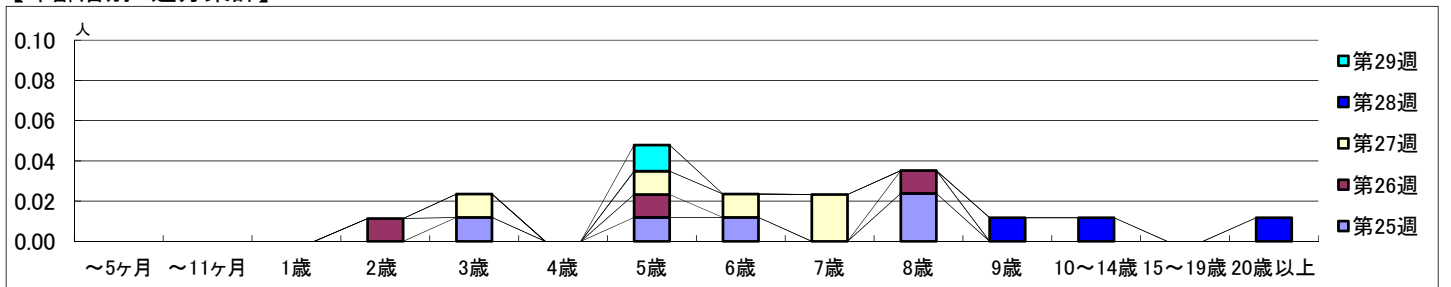
2022年6月20日 ~ 7月24日  
[2022年 第25週 ~ 第29週]

【区別・週別報告定点当り】

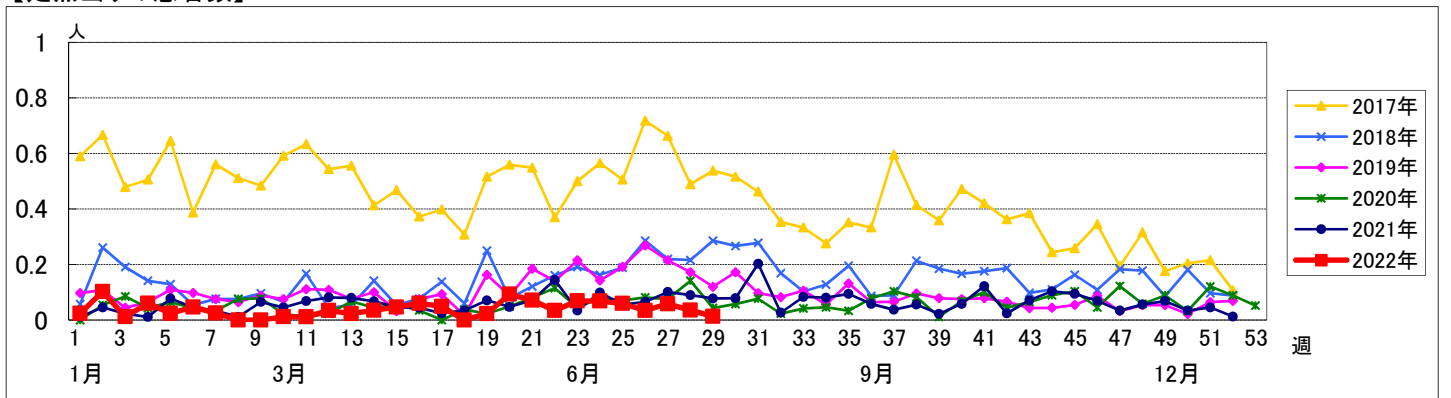
週 数		区別																		
		合計	鶴見	神奈川	西	中	南	港南	保土ヶ谷	旭	磯子	金沢	港北	緑	青葉	都筑	戸塚	栄	泉	瀬谷
第25週	定点数	94	7	6	3	4	5	5	5	6	4	5	8	5	7	5	7	4	4	4
	報告定点	84	7	6	3	4	4	4	3	6	3	4	7	5	7	4	6	3	4	4
	罹患数	5	0	2	0	0	0	0	1	0	1	0	0	1	0	0	0	0	0	0
	定点当り	0.06	0	0.33	0	0	0	0	0.33	0	0.33	0	0	0.20	0	0	0	0	0	0
第26週	報告定点	88	7	6	3	4	5	4	4	5	4	4	7	5	7	5	6	4	4	4
	罹患数	3	0	0	0	0	0	1	0	0	0	0	0	0	0	0	2	0	0	0
	定点当り	0.03	0	0	0	0	0	0.25	0	0	0	0	0	0	0	0	0.33	0	0	0
	報告定点	86	7	6	3	4	5	4	5	5	4	4	7	5	5	4	7	3	4	4
第27週	罹患数	5	0	2	0	1	0	0	0	0	1	0	0	0	0	0	0	0	0	1
	定点当り	0.06	0	0.33	0	0.25	0	0	0	0	0.25	0	0	0	0	0	0	0	0	0.25
	報告定点	85	7	5	3	4	5	3	5	6	3	4	6	5	6	5	7	3	4	4
	罹患数	3	0	1	0	0	0	0	1	0	0	0	0	0	0	0	0	0	0	1
第28週	定点当り	0.04	0	0.20	0	0	0	0	0.20	0	0	0	0	0	0	0	0	0	0	0.25
	報告定点	77	7	4	2	4	3	3	4	6	2	4	6	5	6	4	6	3	4	4
	罹患数	1	0	0	0	0	0	0	0	0	0	0	0	0	0	0	0	1	0	0
	定点当り	0.01	0	0	0	0	0	0	0	0	0	0	0	0	0	0	0	0.33	0	0

週 数		合計	年齢層別														
			~5ヶ月	~11ヶ月	1歳	2歳	3歳	4歳	5歳	6歳	7歳	8歳	9歳	10~14歳	15~19歳	20歳以上	
第25週	罹患数	5					1	1	1			2					
	定点当り	0.06					0.01	0.01	0.01			0.02					
第26週	罹患数	3				1		1				1					
	定点当り	0.03				0.01		0.01				0.01					
第27週	罹患数	5					1	1	1	2							
	定点当り	0.06					0.01	0.01	0.01	0.02							
第28週	罹患数	3											1	1			1
	定点当り	0.04											0.01	0.01			0.01
第29週	罹患数	1						1									
	定点当り	0.01						0.01									

【年齢層別5週分集計】



【定点当りの患者数】



# << 急性出血性結膜炎 >>

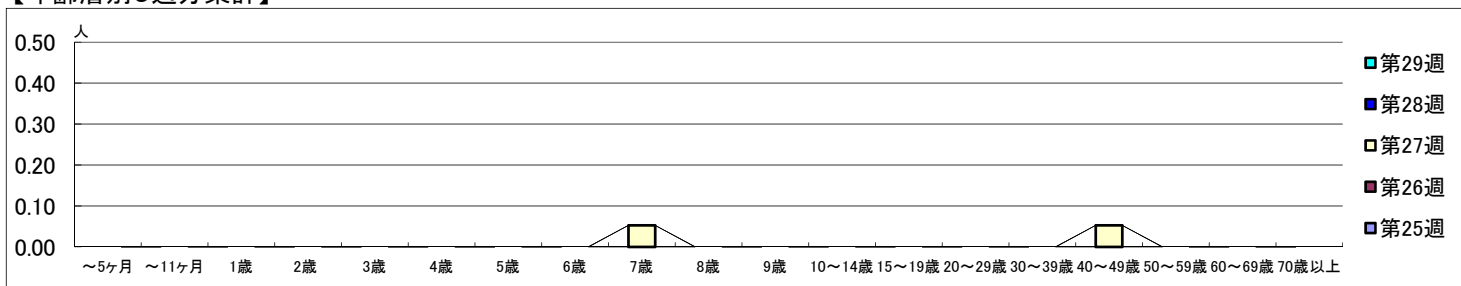
2022年6月20日 ~ 7月24日  
[2022年 第25週 ~ 第29週]

## 【区別・週別報告定点当り】

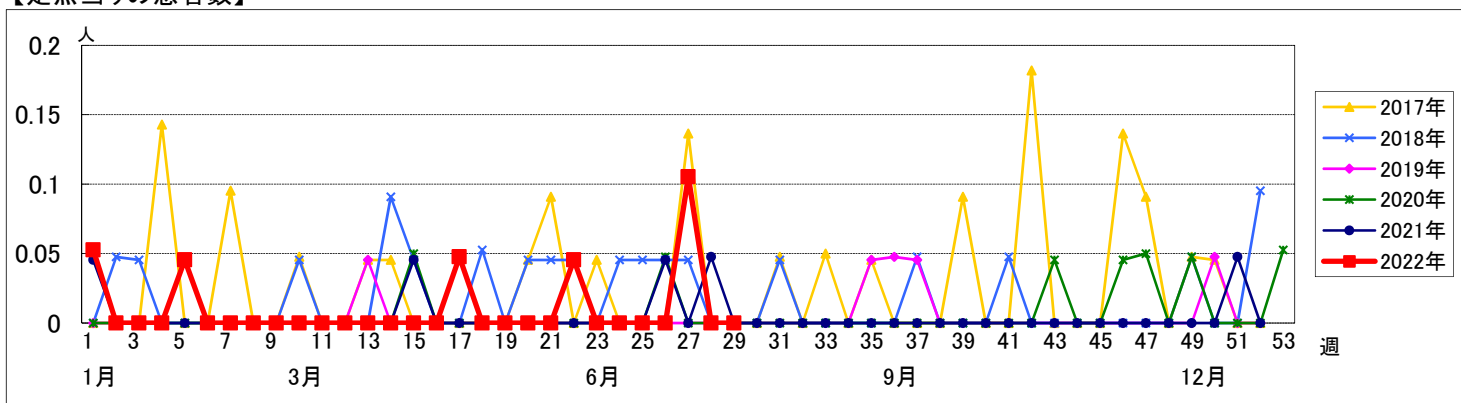
週数	合計	鶴見	神奈川	西	中	南	港南	保土ヶ谷	旭	磯子	金沢	港北	緑	青葉	都筑	戸塚	栄	泉	瀬谷
第25週	22	2	1	1	1	1	1	1	1	1	1	2	1	2	1	2	1	1	1
報告定点	21	2	1	1	1	1	1	1	1	1	1	1	1	2	1	2	1	1	1
罹患数	0	0	0	0	0	0	0	0	0	0	0	0	0	0	0	0	0	0	0
定点当り	0	0	0	0	0	0	0	0	0	0	0	0	0	0	0	0	0	0	0
第26週	21	2	1	1	1	1	1	1	1	1	1	1	1	2	1	2	1	1	1
報告定点	21	2	1	1	1	1	1	1	1	1	1	1	1	2	1	2	1	1	1
罹患数	0	0	0	0	0	0	0	0	0	0	0	0	0	0	0	0	0	0	0
定点当り	0	0	0	0	0	0	0	0	0	0	0	0	0	0	0	0	0	0	0
第27週	19	1	1	1	1	1	1	1	1	1	1	1	1	2	1	2	1	1	1
報告定点	19	1	1	1	1	1	1	1	1	1	1	1	1	2	1	2	1	1	1
罹患数	2	0	0	0	0	0	0	0	0	0	0	0	0	2	0	0	0	0	0
定点当り	0.11	0	0	0	0	0	0	0	0	0	0	0	0	1.00	0	0	0	0	0
第28週	19	1	1	1	1	1	1	1	1	1	1	2	1	2	1	2	1	1	1
報告定点	19	1	1	1	1	1	1	1	1	1	1	2	1	2	1	2	1	1	1
罹患数	0	0	0	0	0	0	0	0	0	0	0	0	0	0	0	0	0	0	0
定点当り	0	0	0	0	0	0	0	0	0	0	0	0	0	0	0	0	0	0	0
第29週	18	1	1	1	1	1	1	1	1	1	1	2	1	1	1	2	1	1	1
報告定点	18	1	1	1	1	1	1	1	1	1	1	2	1	1	1	2	1	1	1
罹患数	0	0	0	0	0	0	0	0	0	0	0	0	0	0	0	0	0	0	0
定点当り	0	0	0	0	0	0	0	0	0	0	0	0	0	0	0	0	0	0	0

週数	合計	~5ヶ月	~11ヶ月	1歳	2歳	3歳	4歳	5歳	6歳	7歳	8歳	9歳	10~14歳	15~19歳	20~29歳	30~39歳	40~49歳	50~59歳	60~69歳	70歳以上
第25週	0																			
報告定点	0																			
第26週	0																			
報告定点	0																			
第27週	2									1							1			
報告定点	2									1							1			
定点当り	0.11									0.05							0.05			
第28週	0																			
報告定点	0																			
定点当り	0																			
第29週	0																			
報告定点	0																			
定点当り	0																			

## 【年齢層別5週分集計】



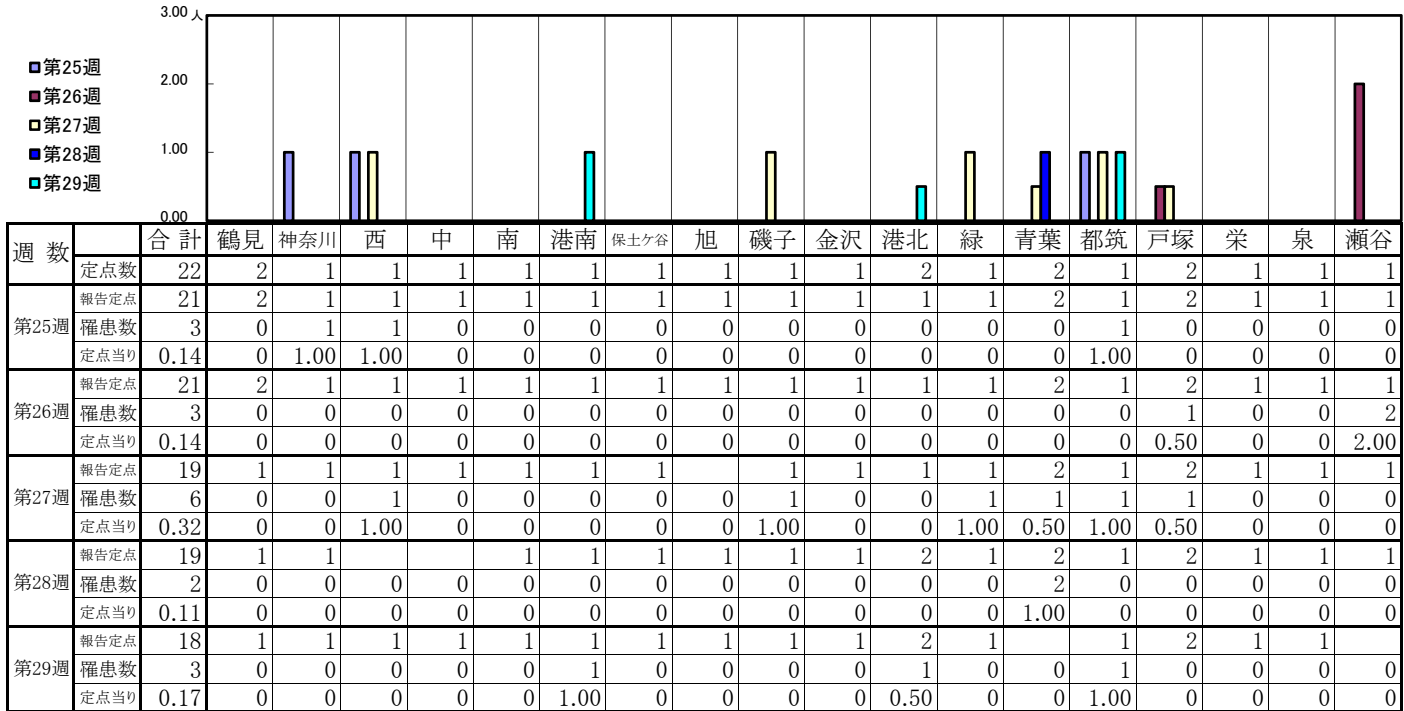
## 【定点当りの患者数】



# << 流行性角結膜炎 >>

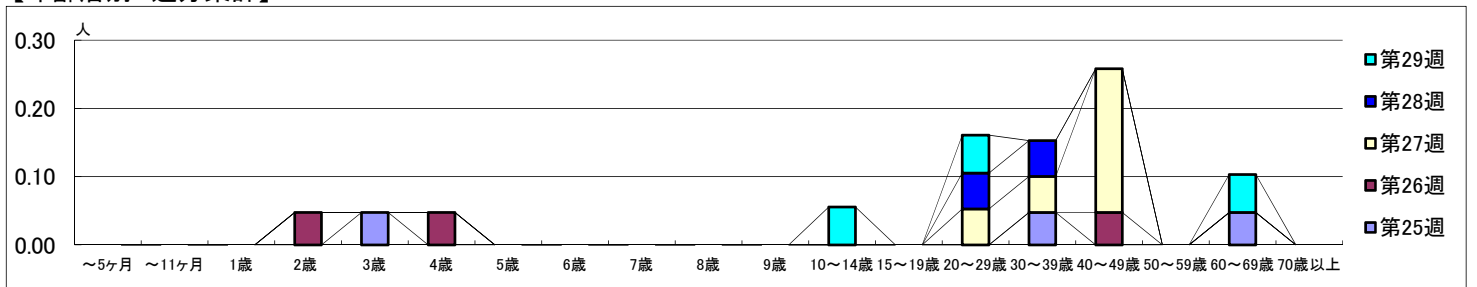
2022年6月20日 ~ 7月24日  
[2022年 第25週 ~ 第29週]

## 【区別・週別報告定点当り】



週数	合計	~5ヶ月	~11ヶ月	1歳	2歳	3歳	4歳	5歳	6歳	7歳	8歳	9歳	10~14歳	15~19歳	20~29歳	30~39歳	40~49歳	50~59歳	60~69歳	70歳以上
第25週	3					1										1				1
第26週	3				1		1										1			
第27週	6														1	1	4			
第28週	2														1	1				
第29週	3												1		1					1

## 【年齢層別5週分集計】



## 【定点当りの患者数】

