

	インフルエンザ	RSウイルス感染症	咽頭結膜熱	A群溶血性レンサ球菌咽頭炎	感染性胃腸炎	水痘	手足口病	伝染性紅斑	突発性発しん	ヘルパンギーナ	流行性耳下腺炎	急性出血性結膜炎	流行性角結膜炎
警報レベル	30		3	8	20	2	5	2		6	6	1	8
終息基準値	10		1	4	12	1	2	1		2	2	0.1	4
注意報レベル	10					1					3		
横浜市	-	0.84	-	0.16	1.34	0.06	2.91	0.04	0.35	0.48	-	-	0.11
鶴見	-	0.29	-	-	2.14	0.14	2.14	-	0.29	0.14	-	-	-
神奈川	-	0.40	-	-	0.80	-	3.80	-	0.20	0.40	-	-	-
西	-	-	-	-	-	-	3.67	-	0.33	0.33	-	-	-
中	-	-	-	-	1.33	-	3.67	-	1.00	0.33	-	-	-
南	-	4.33	-	2.33	3.33	-	2.33	-	-	-	-
港南	-	1.67	-	-	2.33	-	2.67	-	-	2.00	-	-	-
保土ヶ谷	-	-	-	-	0.50	0.50	0.25	-	-	-	-	-	1.00
旭	-	0.80	-	-	1.00	-	4.20	-	0.20	0.20	-	-	-
磯子	-	1.67	-	0.33	0.33	-	2.00	-	1.00	0.33	-	-	-
金沢	-	3.25	-	-	0.75	-	2.50	-	1.00	0.75	-	-	-
港北	-	0.43	-	0.14	1.57	-	1.43	-	0.14	0.14	-	-	-
緑	-	1.80	-	0.40	2.80	0.20	4.00	-	0.60	-	-
青葉	-	-	-	-	0.57	-	2.86	-	0.29	0.43	-	-	-
都筑	-	-	-	-	3.00	-	5.33	0.33	1.00	2.67	-	-	1.00
戸塚	-	0.83	-	0.33	0.17	0.17	2.50	-	0.33	0.33	-	-	-
栄	-	0.25	-	-	0.50	-	1.50	-	-	1.50	-	-	-
泉	-	1.00	-	-	2.50	-	5.75	-	0.50	-	-	-	-
瀬谷	-	0.25	-	-	1.25	-	3.50	0.50	-	0.50	-	-	-

(-: 定点当たり0.00) (…: 未報告)

- ◎ 報告定点当たりの値が警報レベル もしくは警報レベル継続中です
- 報告定点当たりの値が注意報レベルに達しています

(この数字は集計時点のもので、翌週以降変動することもあります)

<< インフルエンザ >>

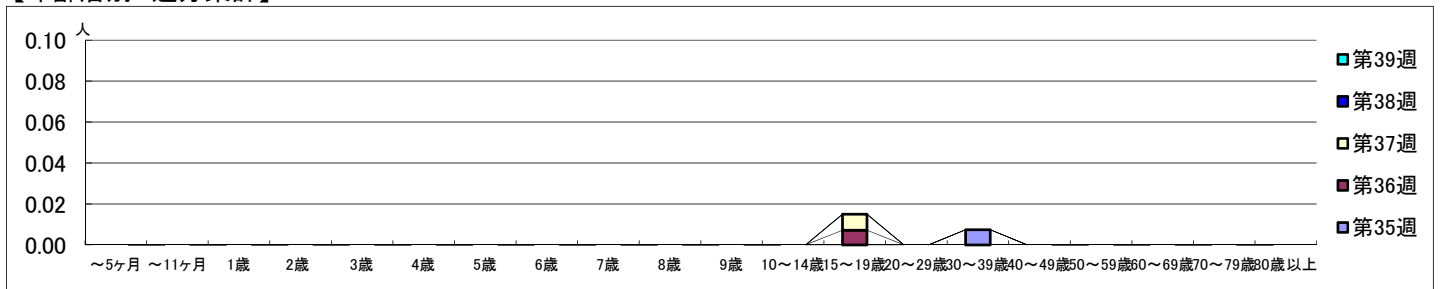
2022年8月29日 ~ 10月2日
[2022年 第35週 ~ 第39週]

【区別・週別報告定点当り】

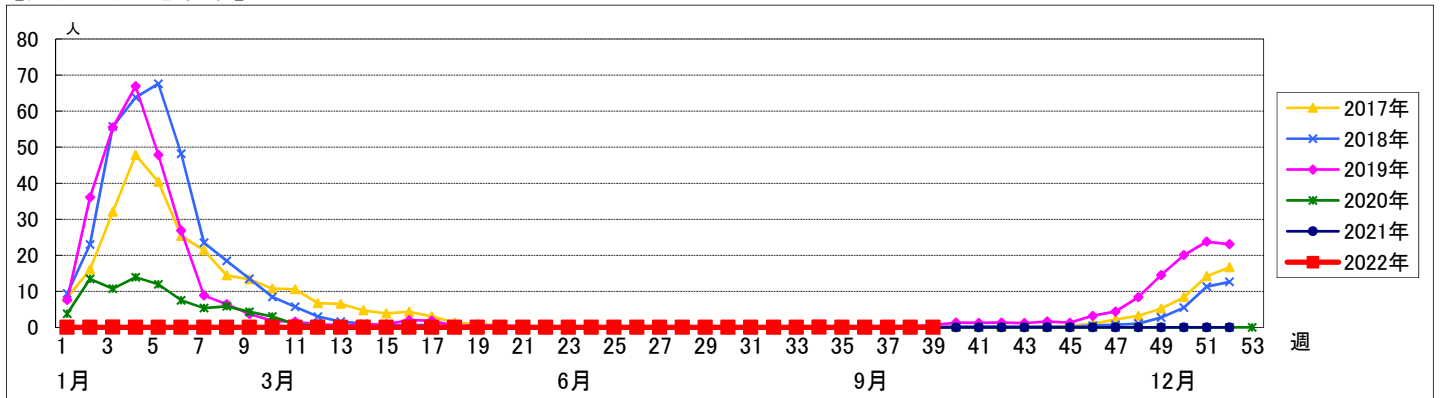
週数	合計	鶴見	神奈川	西	中	南	港南	保土ヶ谷	旭	磯子	金沢	港北	緑	青葉	都筑	戸塚	栄	泉	瀬谷
第35週	153	11	10	5	7	8	8	8	10	7	8	13	8	11	8	11	6	7	7
報告定点	135	11	9	5	6	8	6	8	10	6	7	12	5	10	7	7	5	6	7
罹患数	1	0	0	0	1	0	0	0	0	0	0	0	0	0	0	0	0	0	0
定点当り	0.01	0	0	0	0.17	0	0	0	0	0	0	0	0	0	0	0	0	0	0
第36週	140	11	9	5	7	8	6	8	10	5	8	12	6	11	7	8	6	6	7
報告定点	140	11	9	5	7	8	6	8	10	5	8	12	6	11	7	8	6	6	7
罹患数	1	0	0	0	0	0	0	0	0	0	0	0	0	0	0	1	0	0	0
定点当り	0.01	0	0	0	0	0	0	0	0	0	0	0	0	0	0	0.13	0	0	0
第37週	128	11	9	5	7	7	5	7	8	6	7	11	5	10	7	7	5	5	6
報告定点	128	11	9	5	7	7	5	7	8	6	7	11	5	10	7	7	5	5	6
罹患数	1	0	0	0	0	0	0	0	0	0	0	1	0	0	0	0	0	0	0
定点当り	0.01	0	0	0	0	0	0	0	0	0	0	0.09	0	0	0	0	0	0	0
第38週	136	11	9	5	6	7	6	8	8	5	7	12	7	11	7	10	6	6	5
報告定点	136	11	9	5	6	7	6	8	8	5	7	12	7	11	7	10	6	6	5
罹患数	0	0	0	0	0	0	0	0	0	0	0	0	0	0	0	0	0	0	0
定点当り	0	0	0	0	0	0	0	0	0	0	0	0	0	0	0	0	0	0	0
第39週	131	11	8	5	6	4	6	7	9	6	7	12	7	10	5	10	6	6	6
報告定点	131	11	8	5	6	4	6	7	9	6	7	12	7	10	5	10	6	6	6
罹患数	0	0	0	0	0	0	0	0	0	0	0	0	0	0	0	0	0	0	0
定点当り	0	0	0	0	0	0	0	0	0	0	0	0	0	0	0	0	0	0	0

週数	合計	~5ヶ月	~11ヶ月	1歳	2歳	3歳	4歳	5歳	6歳	7歳	8歳	9歳	10~14歳	15~19歳	20~29歳	30~39歳	40~49歳	50~59歳	60~69歳	70~79歳	80歳以上	
第35週	1																					
報告定点	1																					
罹患数	0.01																					
第36週	1																					
報告定点	1																					
罹患数	0.01																					
第37週	1																					
報告定点	1																					
罹患数	0.01																					
第38週	0																					
報告定点	0																					
罹患数	0																					
第39週	0																					
報告定点	0																					
罹患数	0																					

【年齢層別5週分集計】



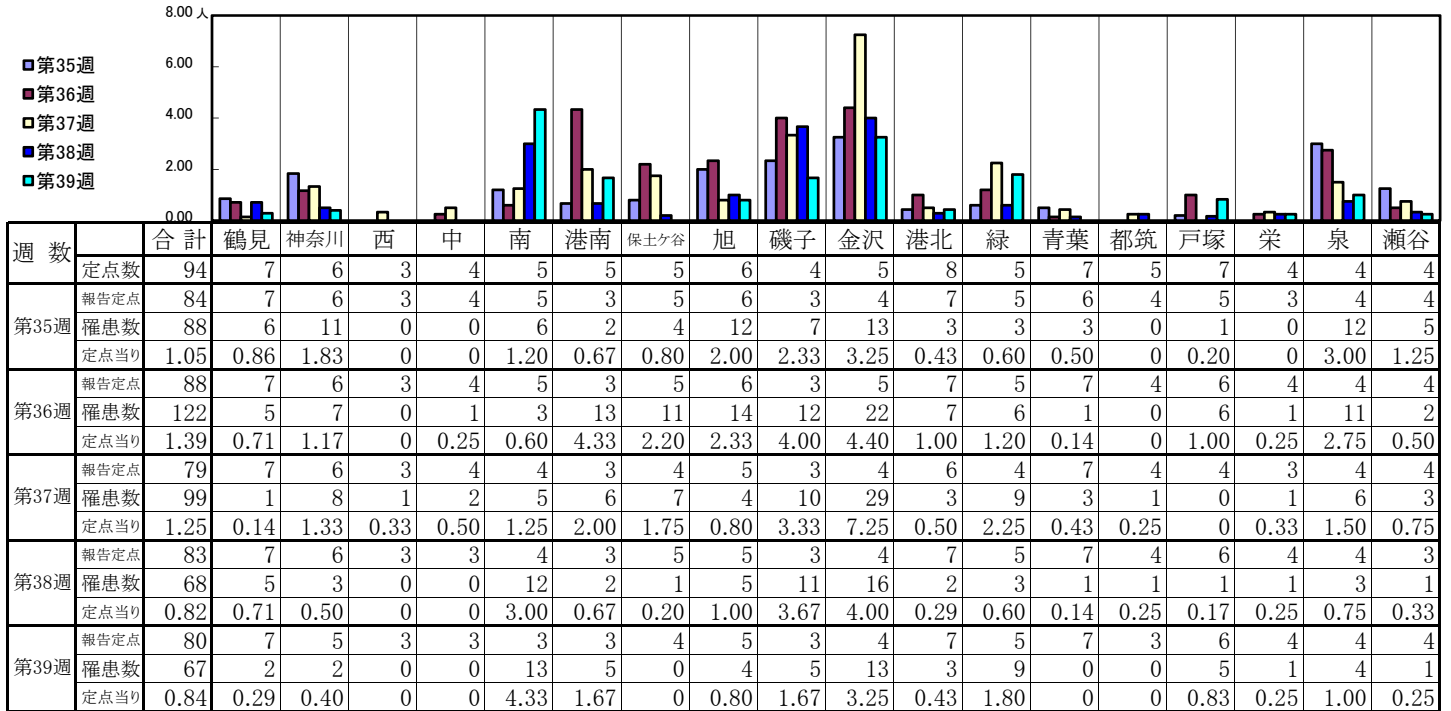
【定点当りの患者数】



<< RSウイルス感染症 >>

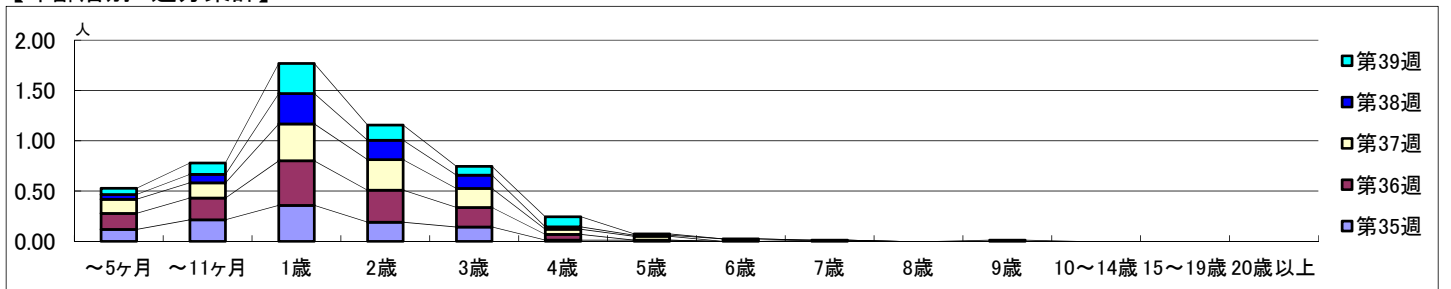
2022年8月29日 ~ 10月2日
[2022年 第35週 ~ 第39週]

【区別・週別報告定点当り】

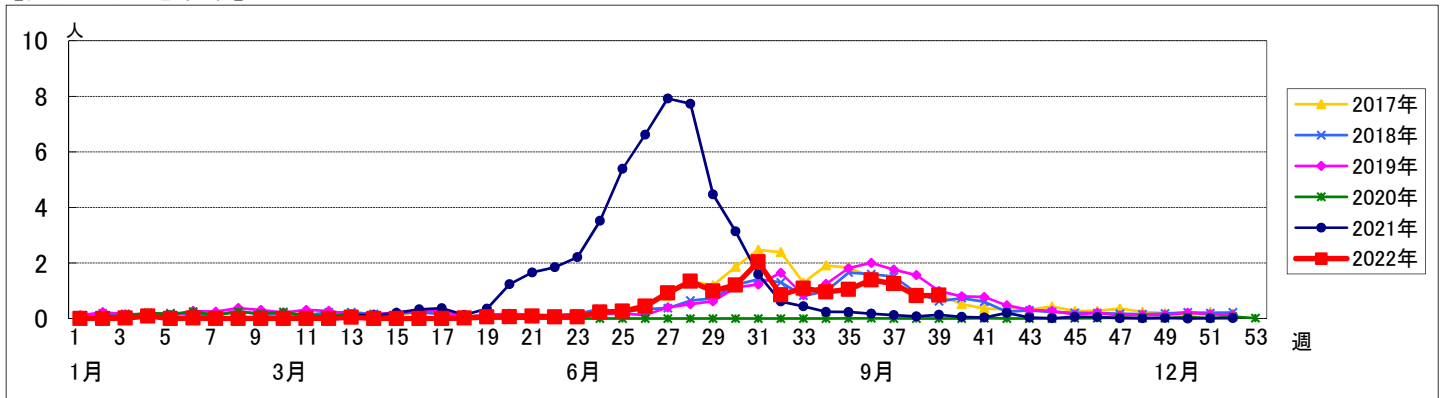


週数		合計	年齢層別																		
			~5ヶ月	~11ヶ月	1歳	2歳	3歳	4歳	5歳	6歳	7歳	8歳	9歳	10~14歳	15~19歳	20歳以上					
第35週	罹患数	88	10	18	30	16	12	1	1												
	定点当り	1.05	0.12	0.21	0.36	0.19	0.14	0.01	0.01												
第36週	罹患数	122	14	19	39	28	17	5													
	定点当り	1.39	0.16	0.22	0.44	0.32	0.19	0.06													
第37週	罹患数	99	11	12	29	24	15	4	3		1										
	定点当り	1.25	0.14	0.15	0.37	0.30	0.19	0.05	0.04		0.01										
第38週	罹患数	68	4	7	25	16	11	2	1	2											
	定点当り	0.82	0.05	0.08	0.30	0.19	0.13	0.02	0.01	0.02											
第39週	罹患数	67	5	9	24	12	7	8	1				1								
	定点当り	0.84	0.06	0.11	0.30	0.15	0.09	0.10	0.01				0.01								

【年齢層別5週分集計】



【定点当りの患者数】



<< 咽頭結膜熱 >>

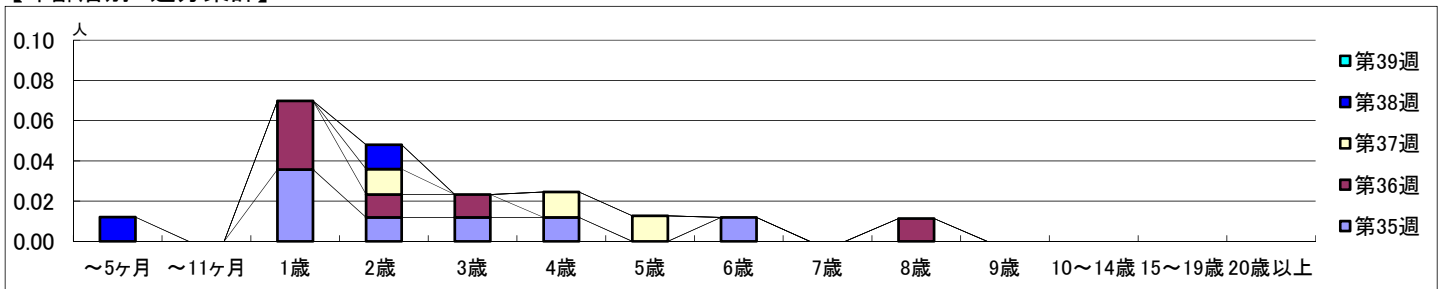
2022年8月29日 ~ 10月2日
[2022年 第35週 ~ 第39週]

【区別・週別報告定点当り】

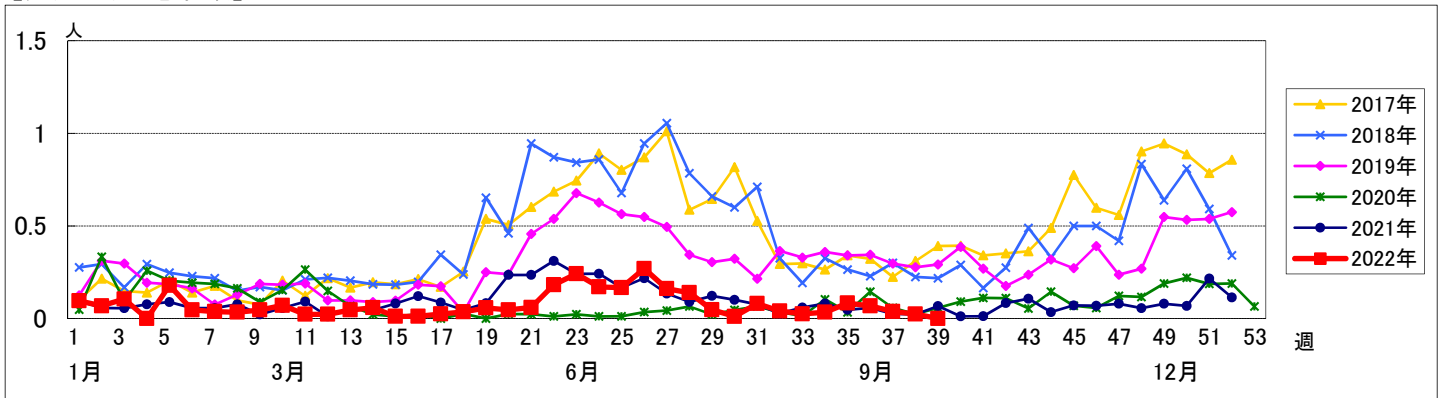
週数		合計	鶴見	神奈川	西	中	南	港南	保土ヶ谷	旭	磯子	金沢	港北	緑	青葉	都筑	戸塚	栄	泉	瀬谷
第35週	定点数	94	7	6	3	4	5	5	5	6	4	5	8	5	7	5	7	4	4	4
	報告定点	84	7	6	3	4	5	3	5	6	3	4	7	5	6	4	5	3	4	4
	罹患数	7	1	1	0	1	1	0	0	0	0	0	2	0	1	0	0	0	0	0
	定点当り	0.08	0.14	0.17	0	0.25	0.20	0	0	0	0	0	0.29	0	0.17	0	0	0	0	0
第36週	報告定点	88	7	6	3	4	5	3	5	6	3	5	7	5	7	4	6	4	4	4
	罹患数	6	0	0	0	0	1	1	0	0	0	0	3	0	0	0	0	0	1	0
	定点当り	0.07	0	0	0	0	0.20	0.33	0	0	0	0	0.43	0	0	0	0	0	0.25	0
	報告定点	79	7	6	3	4	4	3	4	5	3	4	6	4	7	4	4	3	4	4
第37週	報告定点	79	7	6	3	4	4	3	4	5	3	4	6	4	7	4	4	3	4	4
	罹患数	3	0	1	0	0	0	0	0	0	0	0	0	2	0	0	0	0	0	0
	定点当り	0.04	0	0.17	0	0	0	0	0	0	0	0	0	0.50	0	0	0	0	0	0
	報告定点	83	7	6	3	3	4	3	5	5	3	4	7	5	7	4	6	4	4	3
第38週	報告定点	83	7	6	3	3	4	3	5	5	3	4	7	5	7	4	6	4	4	3
	罹患数	2	0	1	0	0	0	1	0	0	0	0	0	0	0	0	0	0	0	0
	定点当り	0.02	0	0.17	0	0	0	0.33	0	0	0	0	0	0	0	0	0	0	0	0
	報告定点	80	7	5	3	3	3	3	4	5	3	4	7	5	7	3	6	4	4	4
第39週	報告定点	80	7	5	3	3	3	3	4	5	3	4	7	5	7	3	6	4	4	4
	罹患数	0	0	0	0	0	0	0	0	0	0	0	0	0	0	0	0	0	0	0
	定点当り	0	0	0	0	0	0	0	0	0	0	0	0	0	0	0	0	0	0	0

週数		合計	~5ヶ月	~11ヶ月	1歳	2歳	3歳	4歳	5歳	6歳	7歳	8歳	9歳	10~14歳	15~19歳	20歳以上
第35週	罹患数	7			3	1	1	1			1					
	定点当り	0.08			0.04	0.01	0.01	0.01			0.01					
第36週	罹患数	6			3	1	1					1				
	定点当り	0.07			0.03	0.01	0.01					0.01				
第37週	罹患数	3				1		1	1							
	定点当り	0.04				0.01		0.01	0.01							
第38週	罹患数	2	1			1										
	定点当り	0.02	0.01			0.01										
第39週	罹患数	0														
	定点当り	0														

【年齢層別5週分集計】



【定点当りの患者数】



<< A群溶血性レンサ球菌咽頭炎 >>

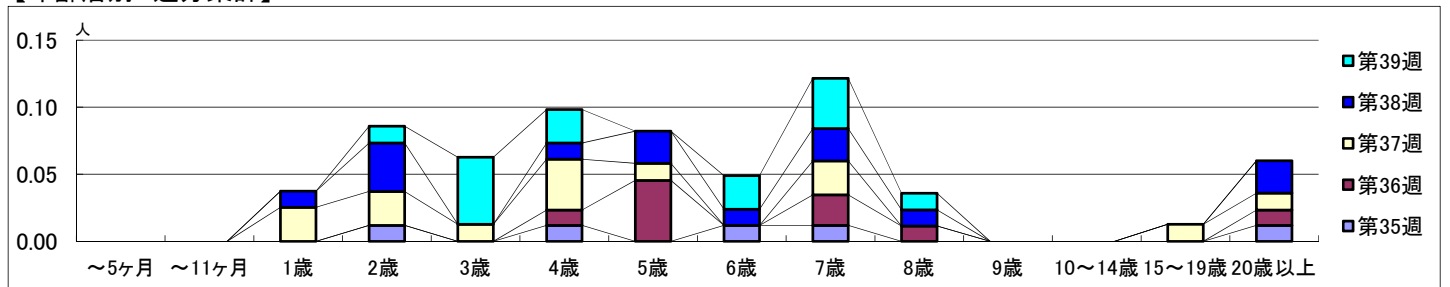
2022年8月29日 ~ 10月2日
[2022年 第35週 ~ 第39週]

【区別・週別報告定点当り】

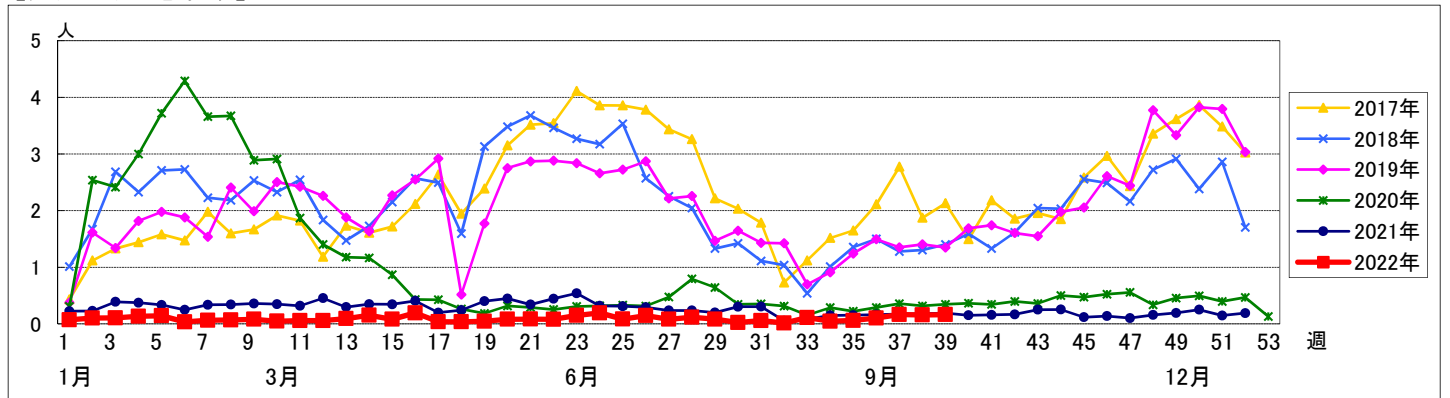
週数		区別																			
		合計	鶴見	神奈川	西	中	南	港南	保土ヶ谷	旭	磯子	金沢	港北	緑	青葉	都筑	戸塚	栄	泉	瀬谷	
第35週	定点数	94	7	6	3	4	5	5	5	6	4	5	8	5	7	5	7	4	4	4	
	報告定点	84	7	6	3	4	5	3	5	6	3	4	7	5	6	4	5	3	4	4	
	罹患数	5	0	0	0	1	0	0	0	0	0	0	0	1	2	0	0	0	1	0	
第36週	報告定点	88	7	6	3	4	5	3	5	6	3	5	7	5	7	4	6	4	4	4	
	罹患数	9	0	1	0	1	0	1	0	0	0	0	2	3	0	0	1	0	0	0	
	定点当り	0.10	0	0.17	0	0.25	0	0.33	0	0	0	0	0.29	0.60	0	0	0.17	0	0	0	
第37週	報告定点	79	7	6	3	4	4	3	4	5	3	4	6	4	7	4	4	3	4	4	
	罹患数	13	0	0	0	1	9	1	0	0	0	0	1	0	0	1	0	0	0	0	
	定点当り	0.16	0	0	0	0.25	2.25	0.33	0	0	0	0	0	0.25	0	0	0.25	0	0	0	
第38週	報告定点	83	7	6	3	3	4	3	5	5	3	4	7	5	7	4	6	4	4	3	
	罹患数	13	1	1	0	0	5	1	0	0	0	1	1	2	0	0	1	0	0	0	
	定点当り	0.16	0.14	0.17	0	0	1.25	0.33	0	0	0	0.25	0.14	0.40	0	0	0.17	0	0	0	
第39週	報告定点	80	7	5	3	3	3	3	4	5	3	4	7	5	7	3	6	4	4	4	
	罹患数	13	0	0	0	0	7	0	0	0	1	0	1	2	0	0	2	0	0	0	
	定点当り	0.16	0	0	0	0	2.33	0	0	0	0.33	0	0.14	0.40	0	0	0.33	0	0	0	

週数		合計	年齢層別														
			~5ヶ月	~11ヶ月	1歳	2歳	3歳	4歳	5歳	6歳	7歳	8歳	9歳	10~14歳	15~19歳	20歳以上	
第35週	罹患数	5				1		1		1	1						1
	定点当り	0.06				0.01		0.01		0.01	0.01						0.01
第36週	罹患数	9						1	4		2	1					1
	定点当り	0.10						0.01	0.05		0.02	0.01					0.01
第37週	罹患数	13			2	2	1	3	1		2					1	1
	定点当り	0.16			0.03	0.03	0.01	0.04	0.01		0.03					0.01	0.01
第38週	罹患数	13			1	3		1	2	1	2	1					2
	定点当り	0.16			0.01	0.04		0.01	0.02	0.01	0.02	0.01					0.02
第39週	罹患数	13				1	4	2		2	3	1					
	定点当り	0.16				0.01	0.05	0.03		0.03	0.04	0.01					

【年齢層別5週分集計】



【定点当りの患者数】



<< 感染性胃腸炎 >>

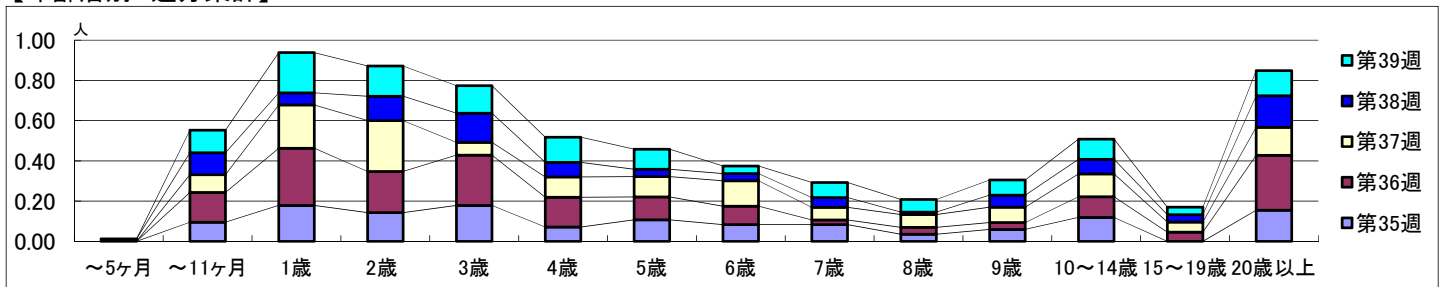
2022年8月29日 ~ 10月2日
[2022年 第35週 ~ 第39週]

【区別・週別報告定点当り】

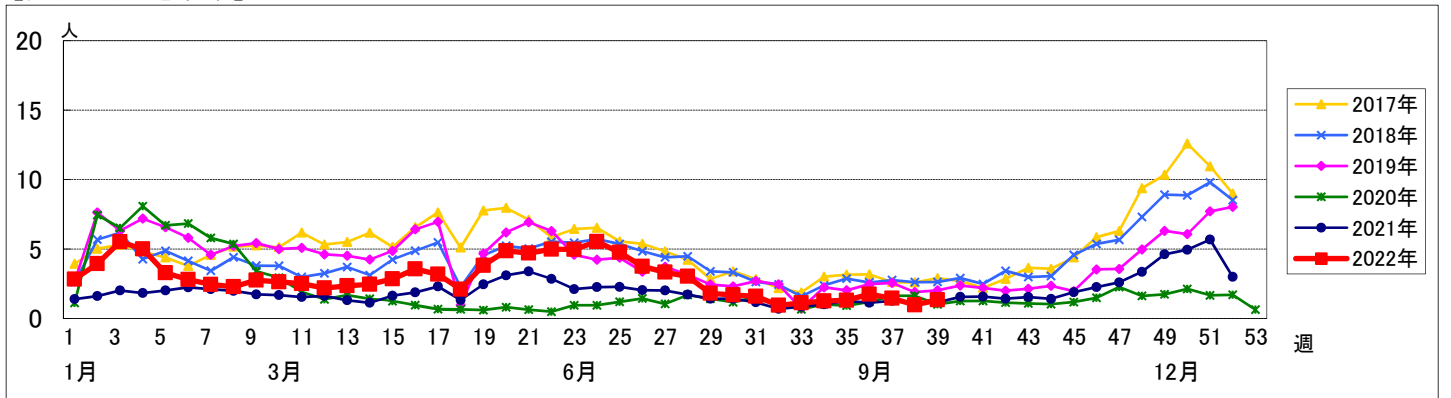
週数		区別																		
		合計	鶴見	神奈川	西	中	南	港南	保土ヶ谷	旭	磯子	金沢	港北	緑	青葉	都筑	戸塚	栄	泉	瀬谷
第35週	定点数	94	7	6	3	4	5	5	5	6	4	5	8	5	7	5	7	4	4	4
	報告定点	84	7	6	3	4	5	3	5	6	3	4	7	5	6	4	5	3	4	4
	罹患数	110	16	15	2	3	4	3	2	8	1	3	2	13	13	9	2	2	8	4
第36週	報告定点	88	7	6	3	4	5	3	5	6	3	5	7	5	7	4	6	4	4	4
	罹患数	154	13	14	6	2	5	13	1	15	3	5	10	17	24	4	5	2	6	9
	定点当り	1.75	1.86	2.33	2.00	0.50	1.00	4.33	0.20	2.50	1.00	1.00	1.43	3.40	3.43	1.00	0.83	0.50	1.50	2.25
第37週	報告定点	79	7	6	3	4	4	3	4	5	3	4	6	4	7	4	4	3	4	4
	罹患数	115	15	5	14	4	5	9	0	4	0	0	9	6	14	10	2	2	13	3
	定点当り	1.46	2.14	0.83	4.67	1.00	1.25	3.00	0	0.80	0	0	1.50	1.50	2.00	2.50	0.50	0.67	3.25	0.75
第38週	報告定点	83	7	6	3	3	4	3	5	5	3	4	7	5	7	4	6	4	4	3
	罹患数	81	20	5	1	1	6	5	1	5	0	0	5	9	12	2	2	0	4	3
	定点当り	0.98	2.86	0.83	0.33	0.33	1.50	1.67	0.20	1.00	0	0	0.71	1.80	1.71	0.50	0.33	0	1.00	1.00
第39週	報告定点	80	7	5	3	3	3	3	4	5	3	4	7	5	7	3	6	4	4	4
	罹患数	107	15	4	0	4	10	7	2	5	1	3	11	14	4	9	1	2	10	5
	定点当り	1.34	2.14	0.80	0	1.33	3.33	2.33	0.50	1.00	0.33	0.75	1.57	2.80	0.57	3.00	0.17	0.50	2.50	1.25

週数		合計	年齢層別													
			~5ヶ月	~11ヶ月	1歳	2歳	3歳	4歳	5歳	6歳	7歳	8歳	9歳	10~14歳	15~19歳	20歳以上
第35週	罹患数	110		8	15	12	15	6	9	7	7	3	5	10		13
	定点当り	1.31		0.10	0.18	0.14	0.18	0.07	0.11	0.08	0.08	0.04	0.06	0.12		0.15
第36週	罹患数	154		13	25	18	22	13	10	8	2	3	3	9	4	24
	定点当り	1.75		0.15	0.28	0.20	0.25	0.15	0.11	0.09	0.02	0.03	0.03	0.10	0.05	0.27
第37週	罹患数	115		7	17	20	5	8	8	10	5	5	6	9	4	11
	定点当り	1.46		0.09	0.22	0.25	0.06	0.10	0.10	0.13	0.06	0.06	0.08	0.11	0.05	0.14
第38週	罹患数	81	1	9	5	10	12	6	3	3	4	1	5	6	3	13
	定点当り	0.98	0.01	0.11	0.06	0.12	0.14	0.07	0.04	0.04	0.05	0.01	0.06	0.07	0.04	0.16
第39週	罹患数	107		9	16	12	11	10	8	3	6	5	6	8	3	10
	定点当り	1.34		0.11	0.20	0.15	0.14	0.13	0.10	0.04	0.08	0.06	0.08	0.10	0.04	0.13

【年齢層別5週分集計】



【定点当りの患者数】



<< 水痘 >>

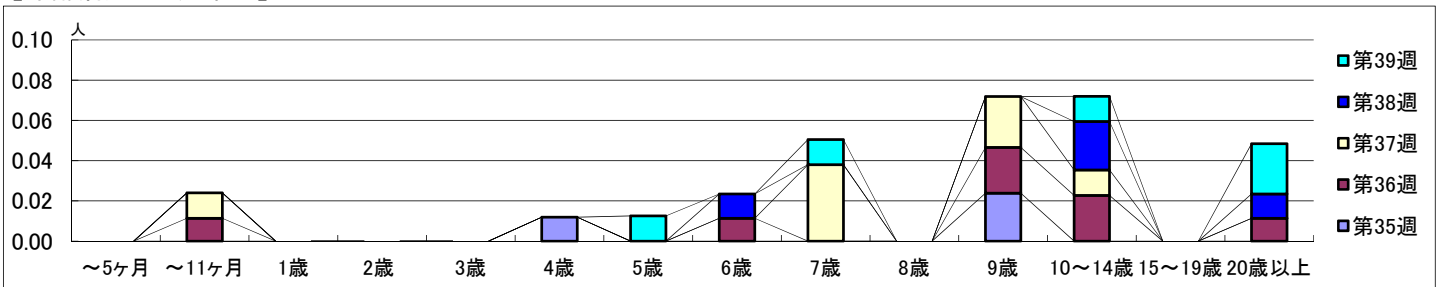
2022年8月29日 ~ 10月2日
[2022年 第35週 ~ 第39週]

【区別・週別報告定点当り】

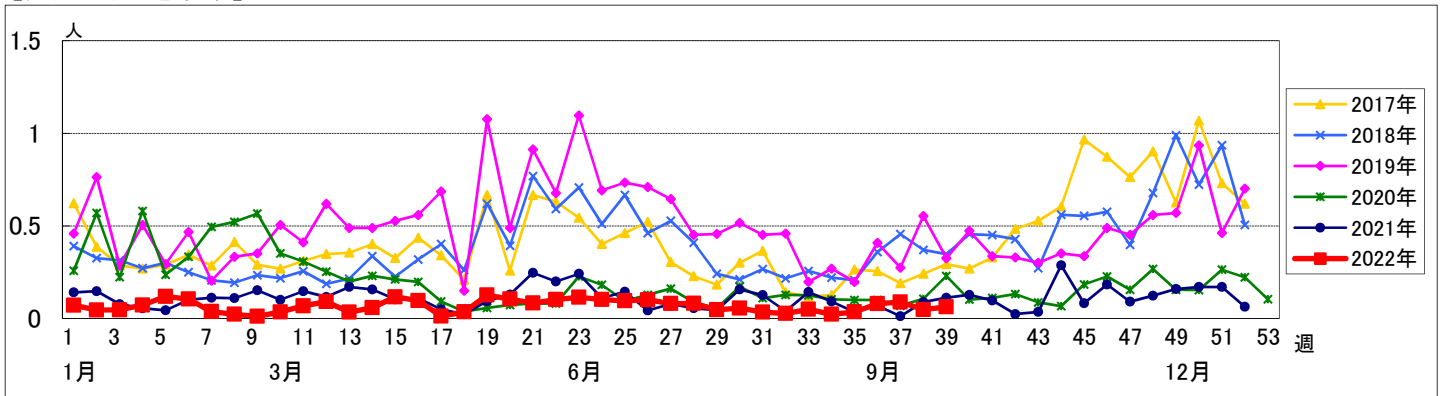
週 数		区別																		
		合計	鶴見	神奈川	西	中	南	港南	保土ヶ谷	旭	磯子	金沢	港北	緑	青葉	都筑	戸塚	栄	泉	瀬谷
第35週	定点数	94	7	6	3	4	5	5	5	6	4	5	8	5	7	5	7	4	4	4
	罹患数	3	0	0	0	0	0	1	0	0	0	1	0	0	0	0	0	0	1	0
第36週	報告定点	88	7	6	3	4	5	3	5	6	3	5	7	5	7	4	6	4	4	4
	罹患数	7	0	0	0	0	3	0	1	0	1	0	0	0	0	2	0	0	0	0
第37週	報告定点	79	7	6	3	4	4	3	4	5	3	4	6	4	7	4	4	3	4	4
	罹患数	7	0	0	0	0	3	0	0	1	0	2	0	0	0	0	1	0	0	0
第38週	報告定点	83	7	6	3	3	4	3	5	5	3	4	7	5	7	4	6	4	4	3
	罹患数	4	0	0	0	0	1	0	1	0	0	0	0	0	0	1	0	1	0	0
第39週	報告定点	80	7	5	3	3	3	3	4	5	3	4	7	5	7	3	6	4	4	4
	罹患数	5	1	0	0	0	0	0	2	0	0	0	0	1	0	0	1	0	0	0
	定点当り	0.06	0.14	0	0	0	0	0	0.50	0	0	0	0.20	0	0	0.17	0	0	0	0

週 数		合計	~5ヶ月	~11ヶ月	1歳	2歳	3歳	4歳	5歳	6歳	7歳	8歳	9歳	10~14歳	15~19歳	20歳以上
		第35週	罹患数	3						1					2	
	定点当り	0.04						0.01					0.02			
第36週	罹患数	7		1						1			2	2		1
	定点当り	0.08		0.01						0.01			0.02	0.02		0.01
第37週	罹患数	7		1							3		2	1		
	定点当り	0.09		0.01							0.04		0.03	0.01		
第38週	罹患数	4								1				2		1
	定点当り	0.05								0.01				0.02		0.01
第39週	罹患数	5							1		1			1		2
	定点当り	0.06							0.01		0.01			0.01		0.03

【年齢層別5週分集計】



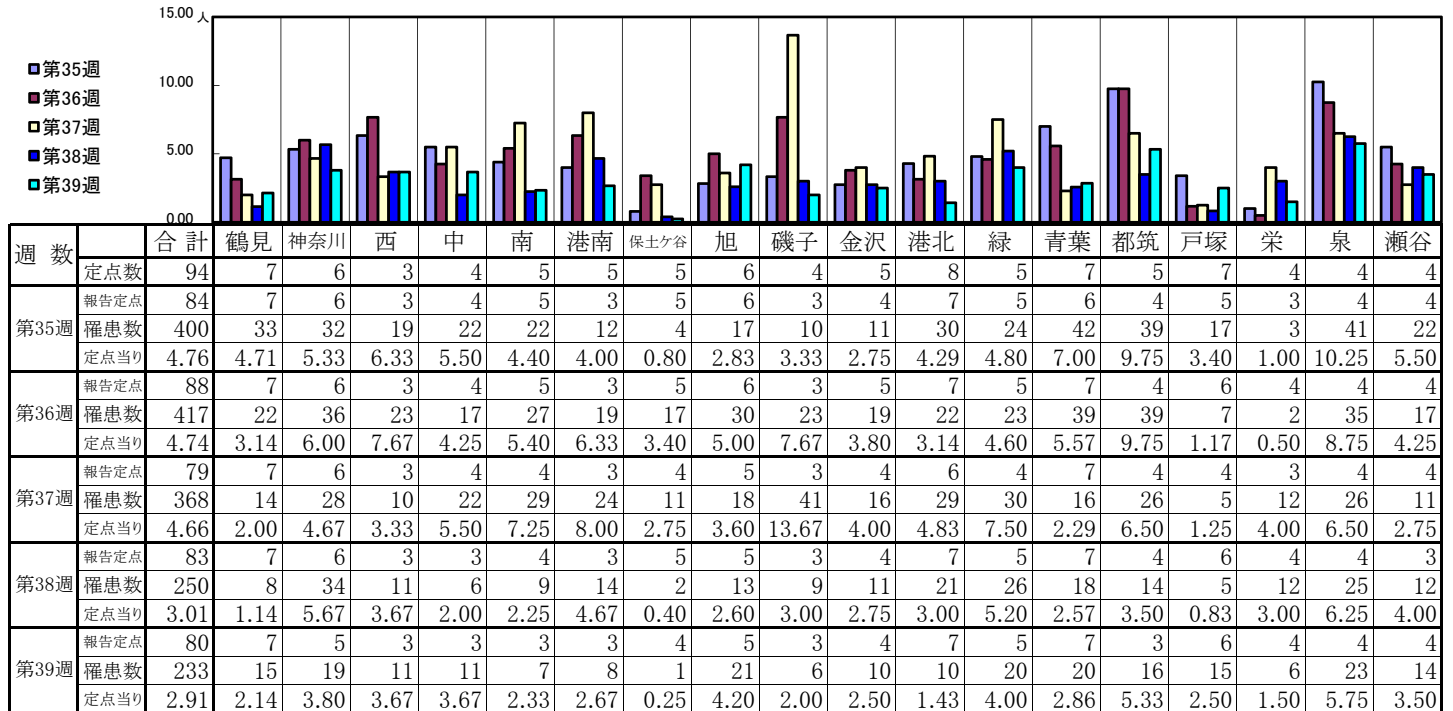
【定点当りの患者数】



<< 手足口病 >>

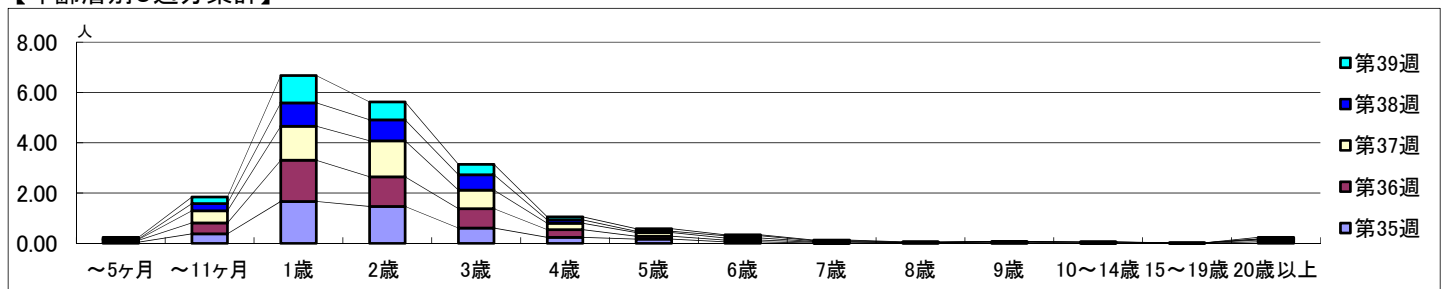
2022年8月29日 ~ 10月2日
[2022年 第35週 ~ 第39週]

【区別・週別報告定点当り】

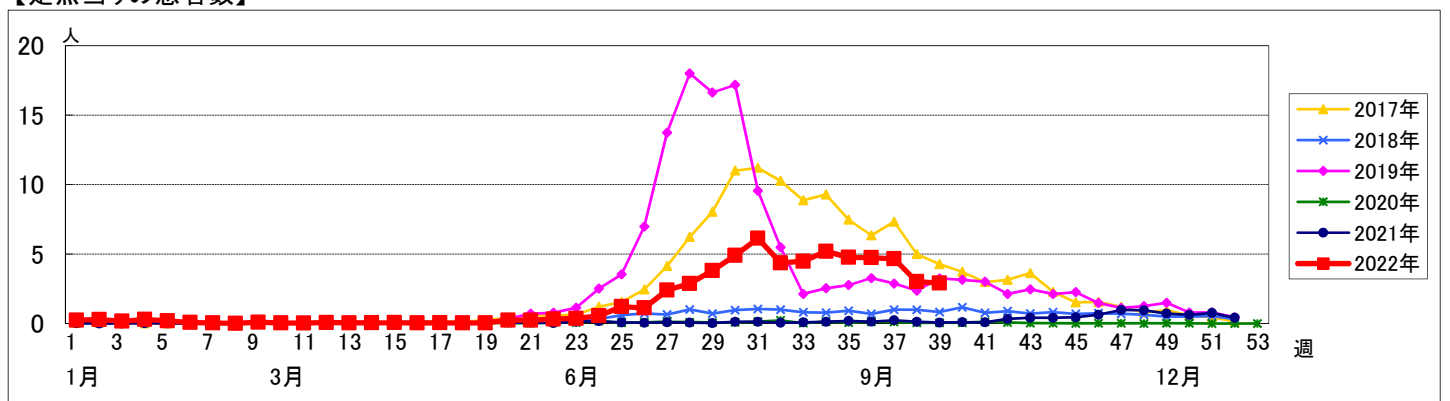


週数		合計	年齢層別													
			~5ヶ月	~11ヶ月	1歳	2歳	3歳	4歳	5歳	6歳	7歳	8歳	9歳	10~14歳	15~19歳	20歳以上
第35週	罹患数	400	4	32	140	123	51	20	14	5	1	2	2		1	5
	定点当り	4.76	0.05	0.38	1.67	1.46	0.61	0.24	0.17	0.06	0.01	0.02	0.02		0.01	0.06
第36週	罹患数	417	6	38	144	104	68	27	10	6	3	1	2	1	1	6
	定点当り	4.74	0.07	0.43	1.64	1.18	0.77	0.31	0.11	0.07	0.03	0.01	0.02	0.01	0.01	0.07
第37週	罹患数	368	3	38	107	113	58	20	12	7	2		2	3		3
	定点当り	4.66	0.04	0.48	1.35	1.43	0.73	0.25	0.15	0.09	0.03		0.03	0.04		0.04
第38週	罹患数	250	2	24	77	69	51	11	4	7	3	1				1
	定点当り	3.01	0.02	0.29	0.93	0.83	0.61	0.13	0.05	0.08	0.04	0.01				0.01
第39週	罹患数	233	5	21	87	57	33	10	8	3	2	1		1		5
	定点当り	2.91	0.06	0.26	1.09	0.71	0.41	0.13	0.10	0.04	0.03	0.01		0.01		0.06

【年齢層別5週分集計】




【定点当りの患者数】



<< 伝染性紅斑 >>

2022年8月29日 ~ 10月2日
[2022年 第35週 ~ 第39週]

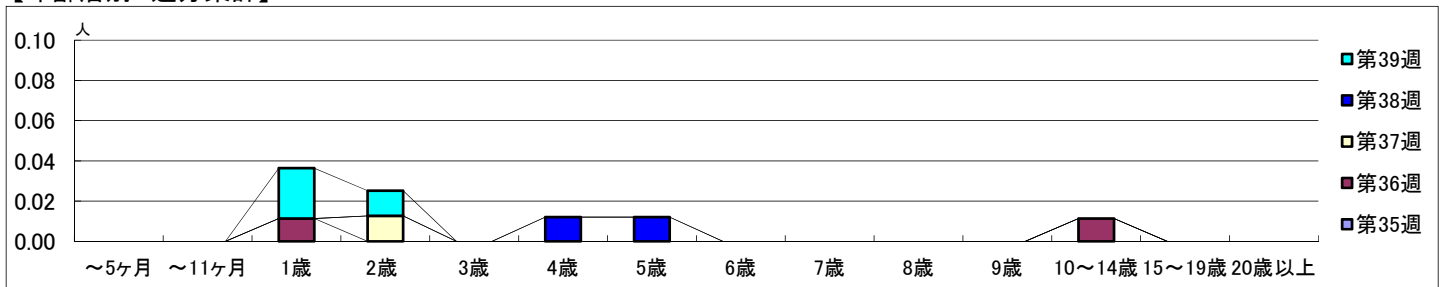
【区別・週別報告定点当り】



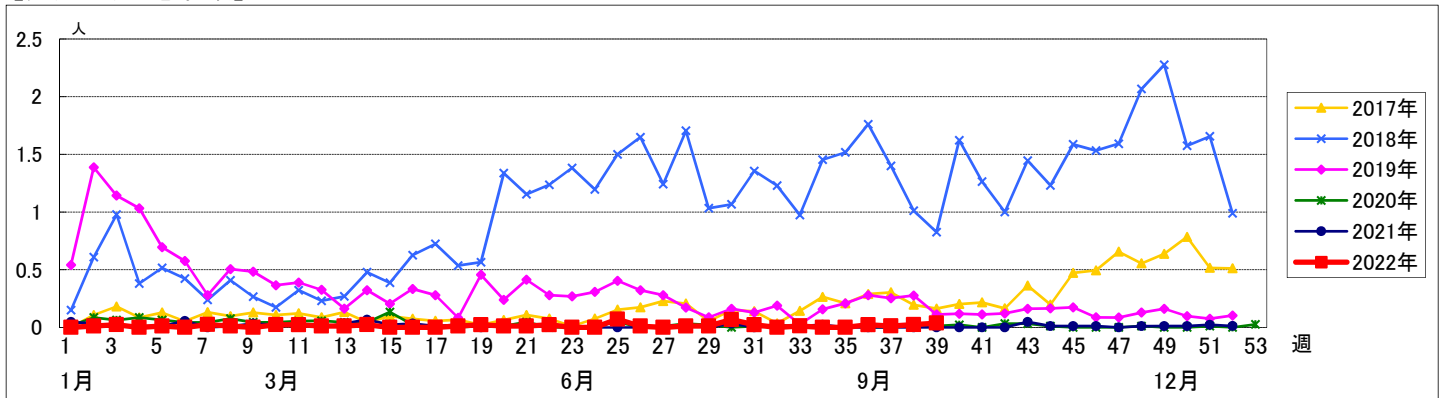
週数		合計	鶴見	神奈川	西	中	南	港南	保土ヶ谷	旭	磯子	金沢	港北	緑	青葉	都筑	戸塚	栄	泉	瀬谷
第35週	定点数	94	7	6	3	4	5	5	5	6	4	5	8	5	7	5	7	4	4	4
	報告定点	84	7	6	3	4	5	3	5	6	3	4	7	5	6	4	5	3	4	4
	罹患数	0	0	0	0	0	0	0	0	0	0	0	0	0	0	0	0	0	0	0
	定点当り	0	0	0	0	0	0	0	0	0	0	0	0	0	0	0	0	0	0	0
第36週	報告定点	88	7	6	3	4	5	3	5	6	3	5	7	5	7	4	6	4	4	4
	罹患数	2	0	0	0	0	0	0	0	1	0	0	0	0	0	1	0	0	0	0
	定点当り	0.02	0	0	0	0	0	0	0	0.17	0	0	0	0	0	0.25	0	0	0	0
	報告定点	79	7	6	3	4	4	3	4	5	3	4	6	4	7	4	4	3	4	4
第37週	罹患数	1	0	0	0	0	0	0	0	0	0	0	0	1	0	0	0	0	0	0
	定点当り	0.01	0	0	0	0	0	0	0	0	0	0	0	0.25	0	0	0	0	0	0
	報告定点	83	7	6	3	3	4	3	5	5	3	4	7	5	7	4	6	4	4	3
	罹患数	2	0	0	0	0	0	0	0	0	0	0	0	0	0	0	0	0	0	2
第38週	定点当り	0.02	0	0	0	0	0	0	0	0	0	0	0	0	0	0	0	0	0	0.67
	報告定点	80	7	5	3	3	3	3	4	5	3	4	7	5	7	3	6	4	4	4
	罹患数	3	0	0	0	0	0	0	0	0	0	0	0	0	0	1	0	0	0	2
	定点当り	0.04	0	0	0	0	0	0	0	0	0	0	0	0	0	0.33	0	0	0	0.50

週数		合計	~5ヶ月	~11ヶ月	1歳	2歳	3歳	4歳	5歳	6歳	7歳	8歳	9歳	10~14歳	15~19歳	20歳以上
第35週	罹患数	0														
	定点当り	0														
第36週	罹患数	2			1									1		
	定点当り	0.02			0.01									0.01		
第37週	罹患数	1				1										
	定点当り	0.01				0.01										
第38週	罹患数	2						1	1							
	定点当り	0.02						0.01	0.01							
第39週	罹患数	3			2	1										
	定点当り	0.04			0.03	0.01										

【年齢層別5週分集計】



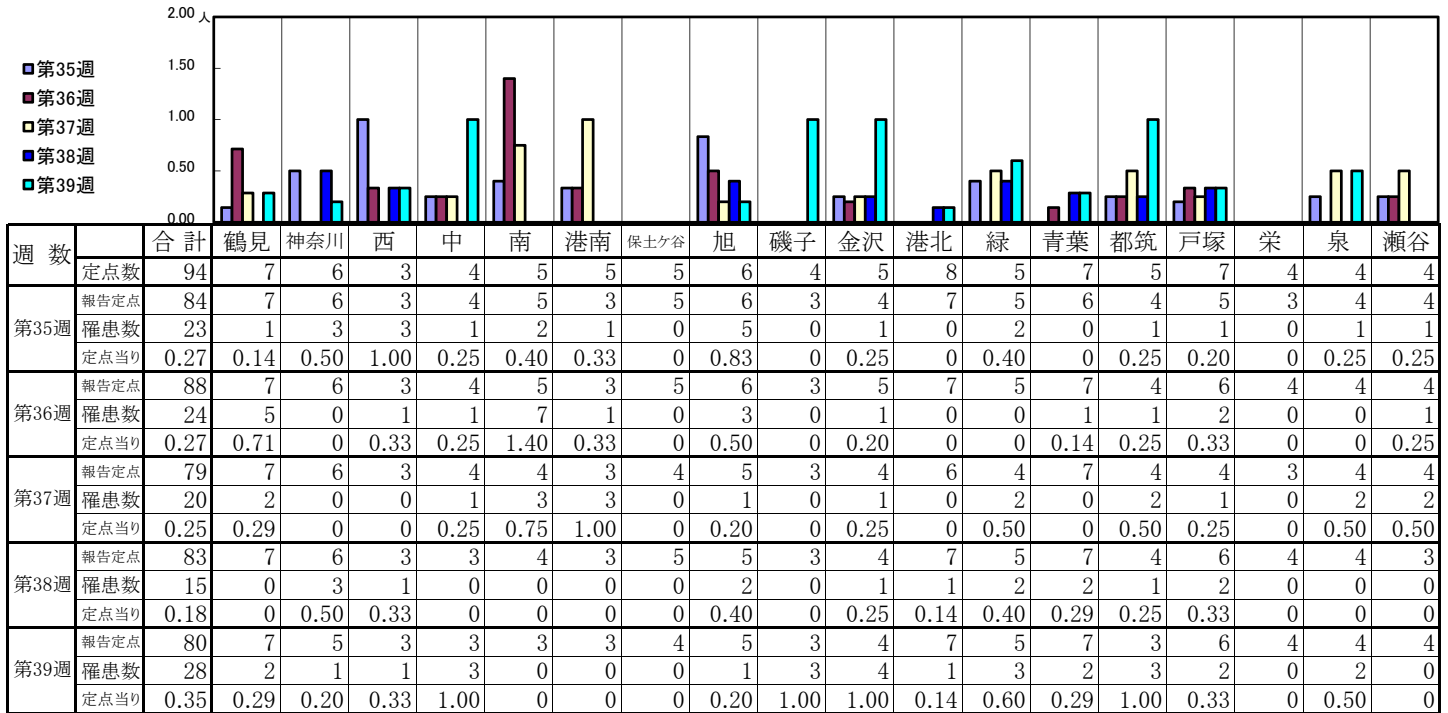
【定点当りの患者数】



<< 突発性発しん >>

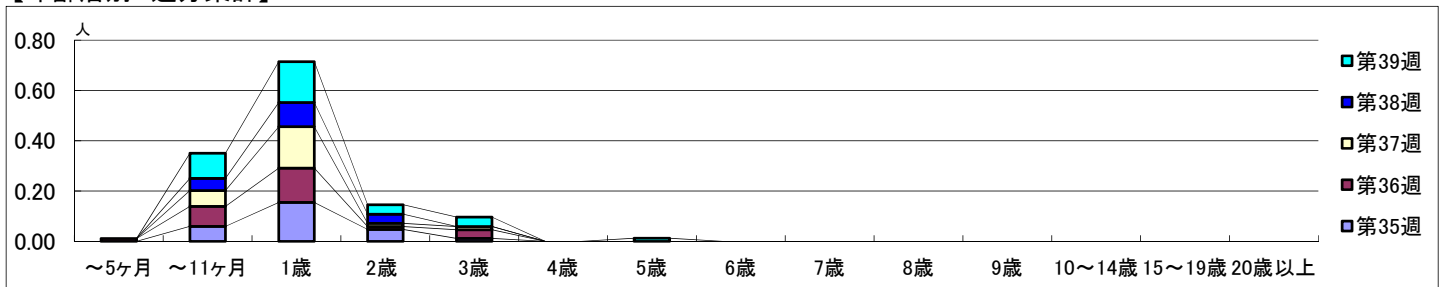
2022年8月29日 ~ 10月2日
[2022年 第35週 ~ 第39週]

【区別・週別報告定点当り】

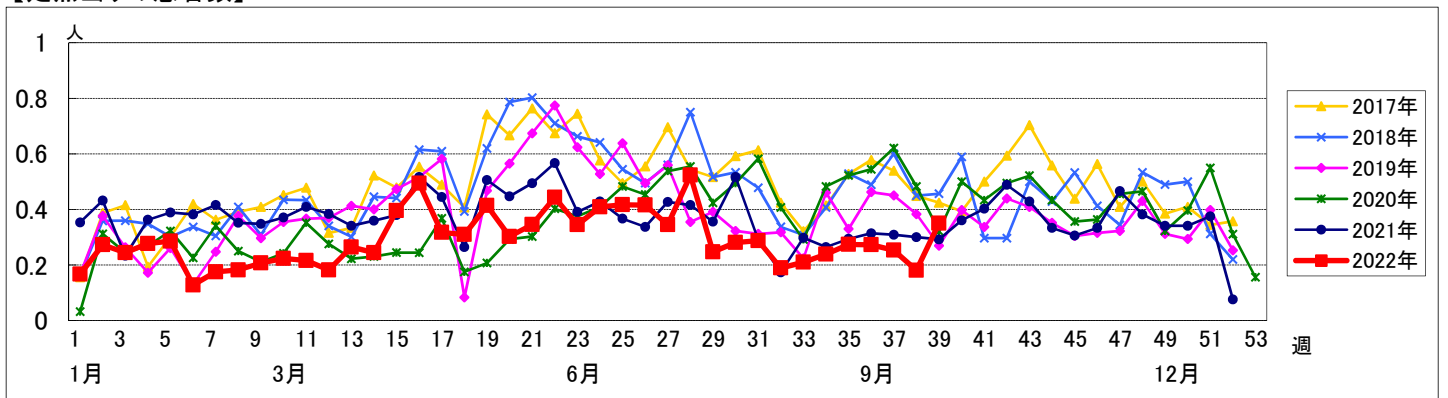


週数	合計	~5ヶ月	~11ヶ月	1歳	2歳	3歳	4歳	5歳	6歳	7歳	8歳	9歳	10~14歳	15~19歳	20歳以上
第35週	罹患数 23		5	13	4	1									
第35週	定点当り 0.27		0.06	0.15	0.05	0.01									
第36週	罹患数 24	1	7	12	1	3									
第36週	定点当り 0.27	0.01	0.08	0.14	0.01	0.03									
第37週	罹患数 20		5	13	1	1									
第37週	定点当り 0.25		0.06	0.16	0.01	0.01									
第38週	罹患数 15		4	8	3										
第38週	定点当り 0.18		0.05	0.10	0.04										
第39週	罹患数 28		8	13	3	3		1							
第39週	定点当り 0.35		0.10	0.16	0.04	0.04		0.01							

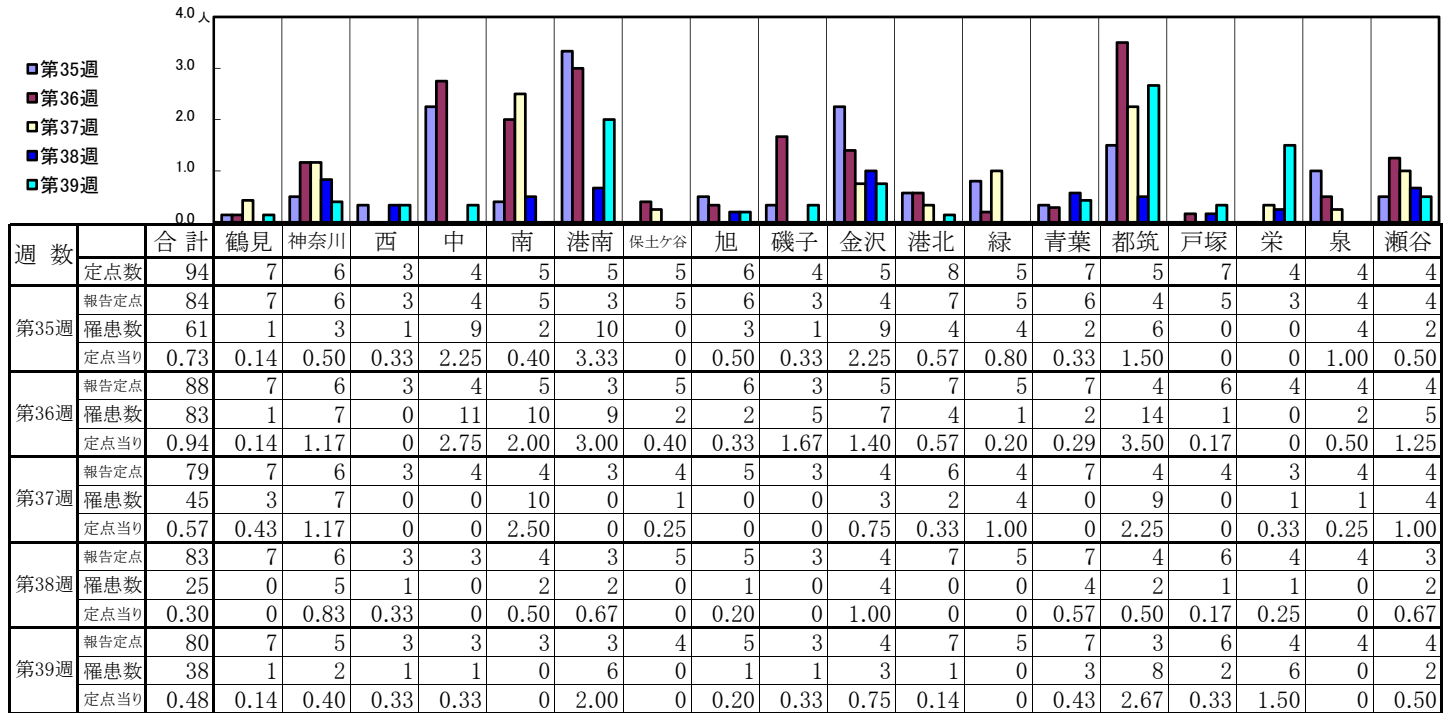
【年齢層別5週分集計】



【定点当りの患者数】

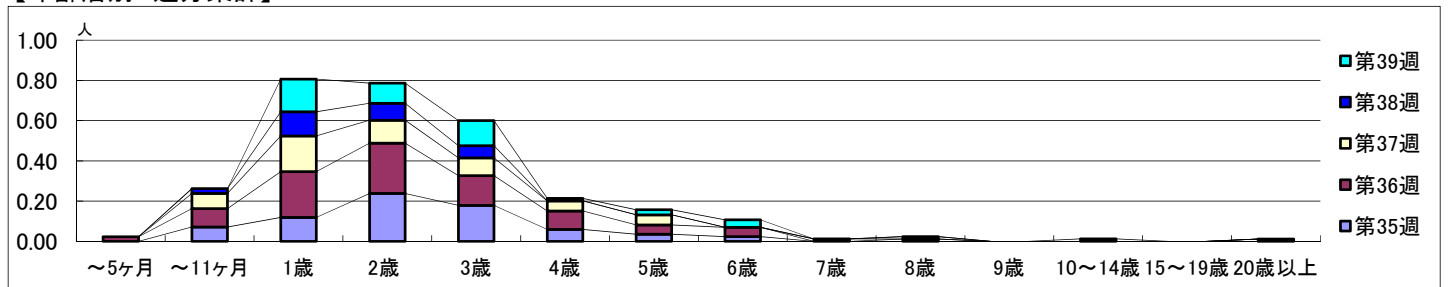


【区別・週別報告定点当り】

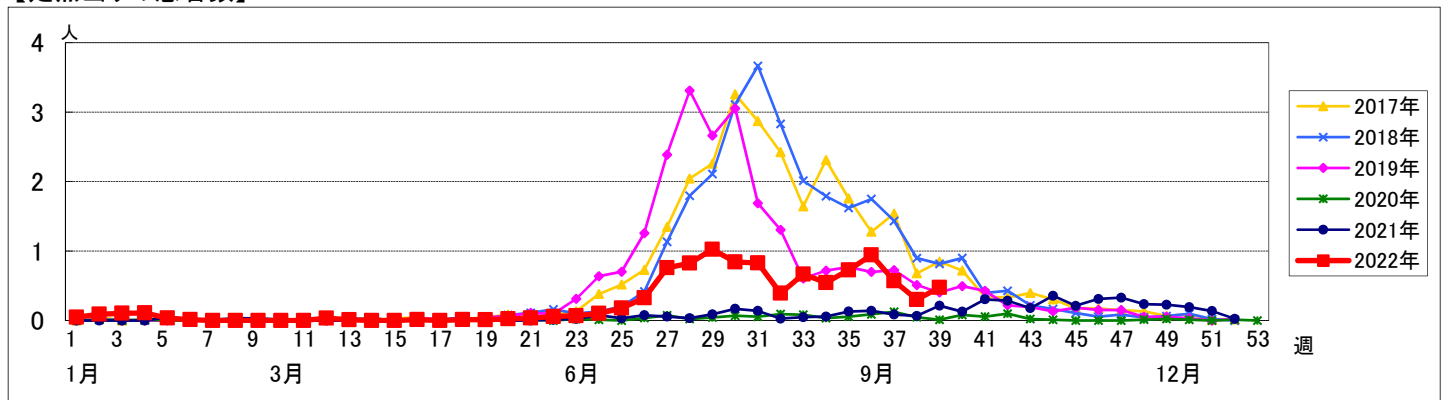


週数		合計	~5ヶ月	~11ヶ月	1歳	2歳	3歳	4歳	5歳	6歳	7歳	8歳	9歳	10~14歳	15~19歳	20歳以上
第35週	罹患数	61		6	10	20	15	5	3	2						
	定点当り	0.73		0.07	0.12	0.24	0.18	0.06	0.04	0.02						
第36週	罹患数	83	2	8	20	22	13	8	4	4		1				1
	定点当り	0.94	0.02	0.09	0.23	0.25	0.15	0.09	0.05	0.05		0.01				0.01
第37週	罹患数	45		6	14	9	7	4	4		1					
	定点当り	0.57		0.08	0.18	0.11	0.09	0.05	0.05		0.01					
第38週	罹患数	25		2	10	7	5					1				
	定点当り	0.30		0.02	0.12	0.08	0.06					0.01				
第39週	罹患数	38			13	8	10	1	2	3				1		
	定点当り	0.48			0.16	0.10	0.13	0.01	0.03	0.04				0.01		

【年齢層別5週分集計】



【定点当りの患者数】



<< 流行性耳下腺炎 >>

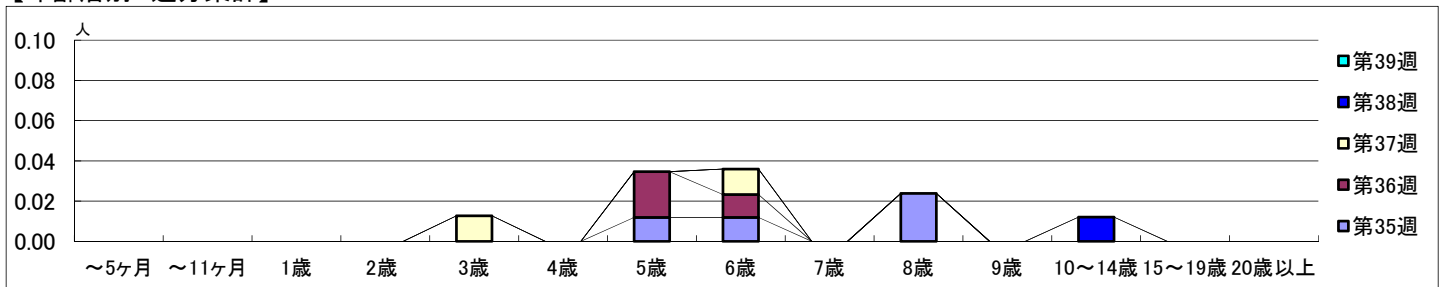
2022年8月29日 ~ 10月2日
[2022年 第35週 ~ 第39週]

【区別・週別報告定点当り】

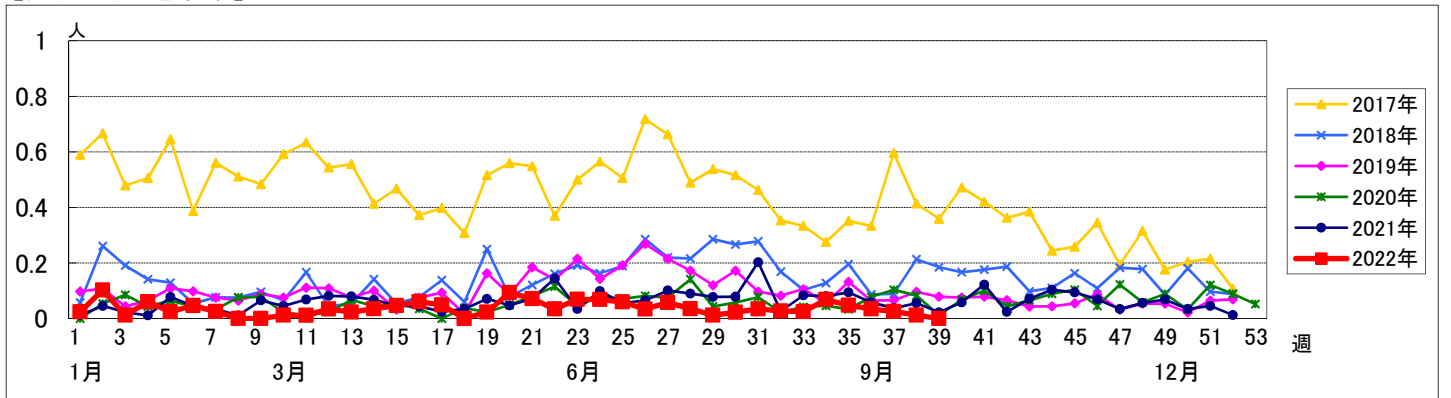
週数	合計	鶴見	神奈川	西	中	南	港南	保土ヶ谷	旭	磯子	金沢	港北	緑	青葉	都筑	戸塚	栄	泉	瀬谷	
第35週	報告定点	84	7	6	3	4	5	3	5	6	4	5	8	5	7	5	7	4	4	4
第35週	罹患数	4	0	0	0	0	0	0	0	0	0	0	0	1	0	1	1	1	0	0
第35週	定点当り	0.05	0	0	0	0	0	0	0	0	0	0	0.20	0	0.25	0.20	0.33	0	0	
第36週	報告定点	88	7	6	3	4	5	3	5	6	3	5	7	5	7	4	6	4	4	4
第36週	罹患数	3	1	2	0	0	0	0	0	0	0	0	0	0	0	0	0	0	0	0
第36週	定点当り	0.03	0.14	0.33	0	0	0	0	0	0	0	0	0	0	0	0	0	0	0	0
第37週	報告定点	79	7	6	3	4	4	3	4	5	3	4	6	4	7	4	4	3	4	4
第37週	罹患数	2	0	0	0	0	0	0	0	0	0	0	0	0	0	0	0	1	1	0
第37週	定点当り	0.03	0	0	0	0	0	0	0	0	0	0	0	0	0	0	0	0.33	0.25	0
第38週	報告定点	83	7	6	3	3	4	3	5	5	3	4	7	5	7	4	6	4	4	3
第38週	罹患数	1	0	0	0	0	1	0	0	0	0	0	0	0	0	0	0	0	0	0
第38週	定点当り	0.01	0	0	0	0	0.25	0	0	0	0	0	0	0	0	0	0	0	0	0
第39週	報告定点	80	7	5	3	3	3	3	4	5	3	4	7	5	7	3	6	4	4	4
第39週	罹患数	0	0	0	0	0	0	0	0	0	0	0	0	0	0	0	0	0	0	0
第39週	定点当り	0	0	0	0	0	0	0	0	0	0	0	0	0	0	0	0	0	0	0

週数	合計	~5ヶ月	~11ヶ月	1歳	2歳	3歳	4歳	5歳	6歳	7歳	8歳	9歳	10~14歳	15~19歳	20歳以上
第35週	罹患数	4						1	1		2				
第35週	定点当り	0.05						0.01	0.01		0.02				
第36週	罹患数	3						2	1						
第36週	定点当り	0.03						0.02	0.01						
第37週	罹患数	2				1			1						
第37週	定点当り	0.03				0.01			0.01						
第38週	罹患数	1											1		
第38週	定点当り	0.01											0.01		
第39週	罹患数	0													
第39週	定点当り	0													

【年齢層別5週分集計】



【定点当りの患者数】



<< 急性出血性結膜炎 >>

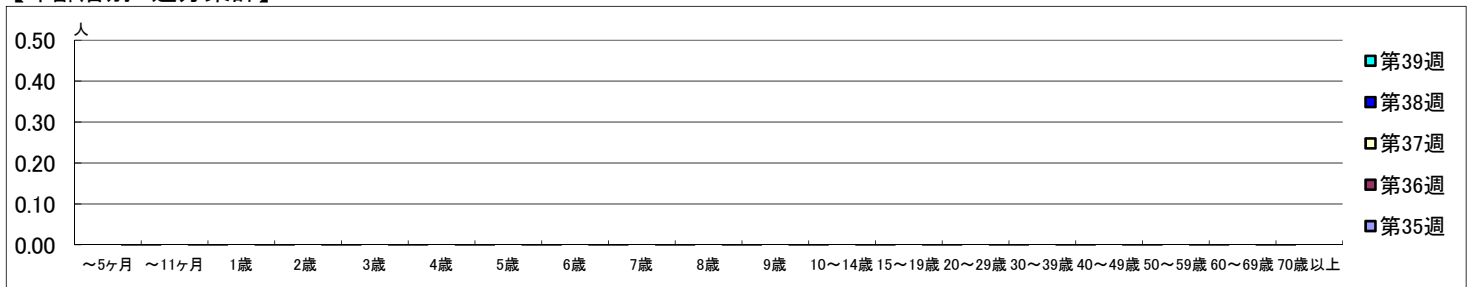
2022年8月29日 ~ 10月2日
[2022年 第35週 ~ 第39週]

【区別・週別報告定点当り】

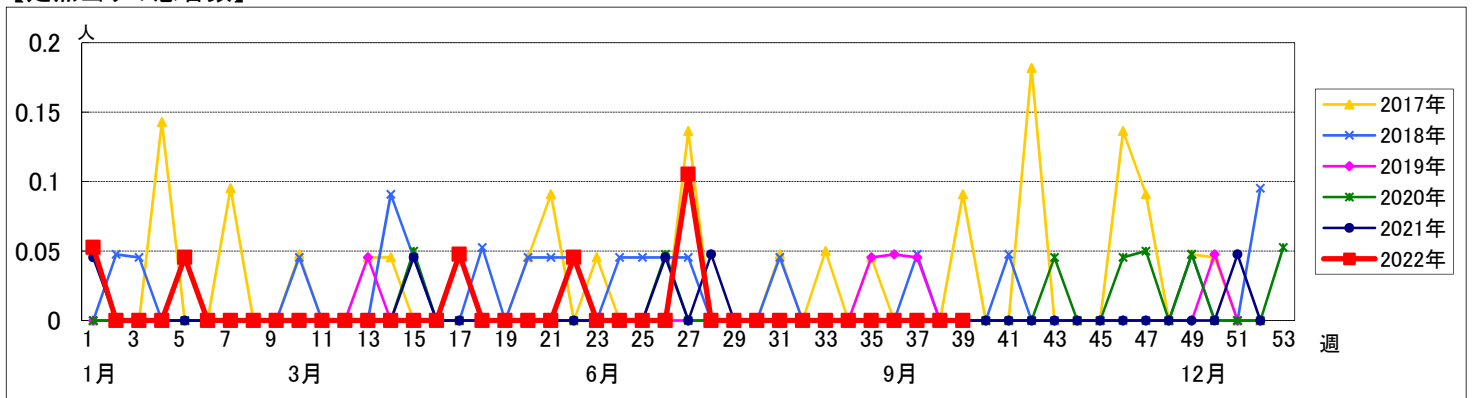
週数		区別																		
		合計	鶴見	神奈川	西	中	南	港南	保土ヶ谷	旭	磯子	金沢	港北	緑	青葉	都筑	戸塚	栄	泉	瀬谷
第35週	定点数	22	2	1	1	1	1	1	1	1	1	2	1	2	1	2	1	2	1	1
	報告定点	19	2	1	1	1	1	1	1	1	1	1	1	2	1	1	1	1	1	1
	罹患数	0	0	0	0	0	0	0	0	0	0	0	0	0	0	0	0	0	0	0
	定点当り	0	0	0	0	0	0	0	0	0	0	0	0	0	0	0	0	0	0	0
第36週	定点数	22	2	1	1	1	1	1	1	1	1	2	1	2	1	2	1	2	1	1
	報告定点	19	2	1	1	1	1	1	1	1	1	1	1	2	1	1	1	1	1	1
	罹患数	0	0	0	0	0	0	0	0	0	0	0	0	0	0	0	0	0	0	0
	定点当り	0	0	0	0	0	0	0	0	0	0	0	0	0	0	0	0	0	0	0
第37週	定点数	19	2	1	1	1	1	1	1	1	1	1	1	2	1	2	1	1	1	1
	報告定点	19	2	1	1	1	1	1	1	1	1	1	1	2	1	2	1	1	1	1
	罹患数	0	0	0	0	0	0	0	0	0	0	0	0	0	0	0	0	0	0	0
	定点当り	0	0	0	0	0	0	0	0	0	0	0	0	0	0	0	0	0	0	0
第38週	定点数	21	2	1	1	1	1	1	1	1	1	2	1	2	1	1	1	1	1	1
	報告定点	21	2	1	1	1	1	1	1	1	1	2	1	2	1	1	1	1	1	1
	罹患数	0	0	0	0	0	0	0	0	0	0	0	0	0	0	0	0	0	0	0
	定点当り	0	0	0	0	0	0	0	0	0	0	0	0	0	0	0	0	0	0	0
第39週	定点数	19	2	1	1	1	1	1	1	1	1	2	1	1	1	2	1	1	1	1
	報告定点	19	2	1	1	1	1	1	1	1	1	2	1	1	1	2	1	1	1	1
	罹患数	0	0	0	0	0	0	0	0	0	0	0	0	0	0	0	0	0	0	0
	定点当り	0	0	0	0	0	0	0	0	0	0	0	0	0	0	0	0	0	0	0

週数		合計	年齢層別																		
			~5ヶ月	~11ヶ月	1歳	2歳	3歳	4歳	5歳	6歳	7歳	8歳	9歳	10~14歳	15~19歳	20~29歳	30~39歳	40~49歳	50~59歳	60~69歳	70歳以上
第35週	罹患数	0																			
	定点当り	0																			
第36週	罹患数	0																			
	定点当り	0																			
第37週	罹患数	0																			
	定点当り	0																			
第38週	罹患数	0																			
	定点当り	0																			
第39週	罹患数	0																			
	定点当り	0																			

【年齢層別5週分集計】



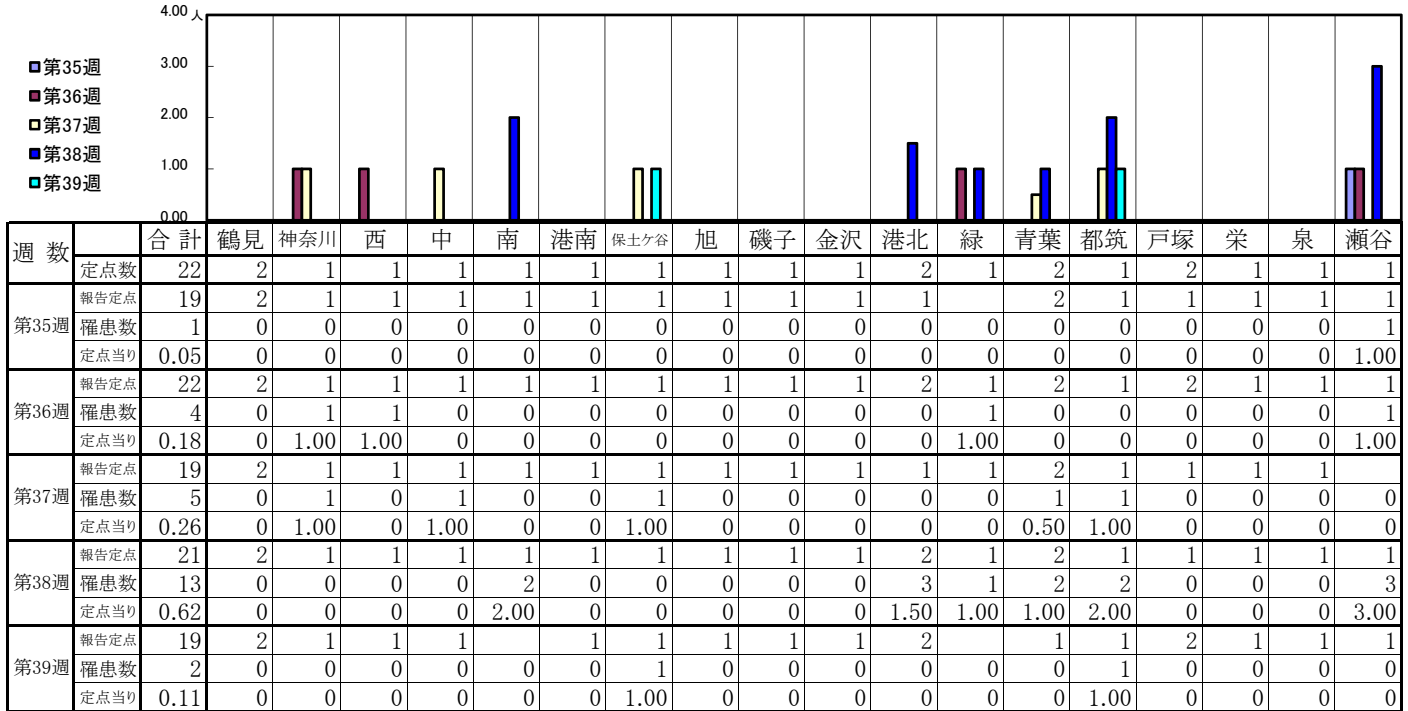
【定点当りの患者数】



<< 流行性角結膜炎 >>

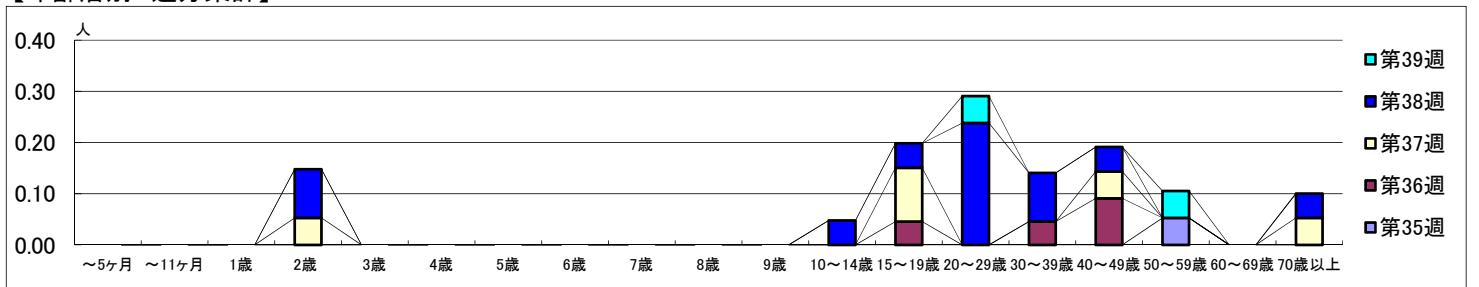
2022年8月29日 ~ 10月2日
[2022年 第35週 ~ 第39週]

【区別・週別報告定点当り】



週数		合計	~5ヶ月	~11ヶ月	1歳	2歳	3歳	4歳	5歳	6歳	7歳	8歳	9歳	10~14歳	15~19歳	20~29歳	30~39歳	40~49歳	50~59歳	60~69歳	70歳以上
第35週	罹患数	1																		1	
	定点当り	0.05																		0.05	
第36週	罹患数	4													1		1	2			
	定点当り	0.18													0.05		0.05	0.09			
第37週	罹患数	5				1									2			1			1
	定点当り	0.26				0.05									0.11			0.05			0.05
第38週	罹患数	13				2								1	1	5	2	1			1
	定点当り	0.62				0.10								0.05	0.05	0.24	0.10	0.05			0.05
第39週	罹患数	2														1				1	
	定点当り	0.11														0.05				0.05	

【年齢層別5週分集計】



【定点当りの患者数】

