

	インフルエンザ	RSウイルス感染症	咽頭結膜熱	A群溶血性レンサ球菌咽頭炎	感染性胃腸炎	水痘	手足口病	伝染性紅斑	突発性発しん	ヘルパンギーナ	流行性耳下腺炎	急性出血性結膜炎	流行性角結膜炎
警報レベル <span style="color:red">◎</span>	30		3	8	20	2	5	2		6	6	1	8
終息基準値 <span style="color:red">◎</span>	10		1	4	12	1	2	1		2	2	0.1	4
注意報レベル <span style="color:red">○</span>	10					1					3		
横浜市	0.02	0.47	0.01	0.12	1.64	0.05	1.85	0.06	0.20	0.40	0.04	-	0.36
鶴見	0.09	-	0.14	0.14	2.00	-	0.57	-	0.29	0.14	-	-	0.50
神奈川	-	0.33	-	-	1.67	0.17	<span style="color:red">◎</span> 4.50	-	-	-	-	-	-
西	-	0.67	-	-	2.33	0.33	<span style="color:red">◎</span> 3.00	-	-	0.67	-	-	-
中	-	-	-	-	0.75	-	0.75	-	0.25	-	-	-	1.00
南	-	1.80	-	0.20	1.20	0.20	0.60	-	0.40	1.00	-	-	-
港南	-	0.33	-	-	2.00	-	1.00	-	-	1.00	-	-	-
保土ヶ谷	-	-	-	-	1.00	-	0.33	-	-	-	-	-	-
旭	-	0.80	-	-	1.40	-	<span style="color:red">◎</span> 2.60	-	0.40	0.20	-	-	-
磯子	-	1.50	-	-	1.00	-	1.00	-	-	0.25	0.25	-	-
金沢	-	2.25	-	0.75	-	0.25	0.50	-	0.50	0.75	-	-	1.00
港北	-	-	-	0.17	3.17	-	1.67	-	-	0.17	-	-	-
緑	-	1.00	-	-	3.20	-	0.40	-	0.40	0.60	0.20	-	-
青葉	-	-	-	-	1.86	-	1.43	-	-	0.43	-	-	-
都筑	-	-	-	-	0.50	-	<span style="color:red">◎</span> 2.25	-	0.75	0.25	-	-	1.00
戸塚	0.10	-	-	0.43	1.29	-	0.71	-	0.14	-	-	-	1.50
栄	-	0.25	-	-	0.75	-	1.00	-	-	1.50	-	-	-
泉	-	-	-	0.25	2.75	-	<span style="color:red">◎</span> 8.00	-	0.50	0.75	0.25	-	-
瀬谷	-	0.25	-	-	1.50	-	<span style="color:red">◎</span> 4.00	<span style="color:red">◎</span> 1.25	-	0.25	-	-	1.00

(-: 定点当たり0.00) (…: 未報告)

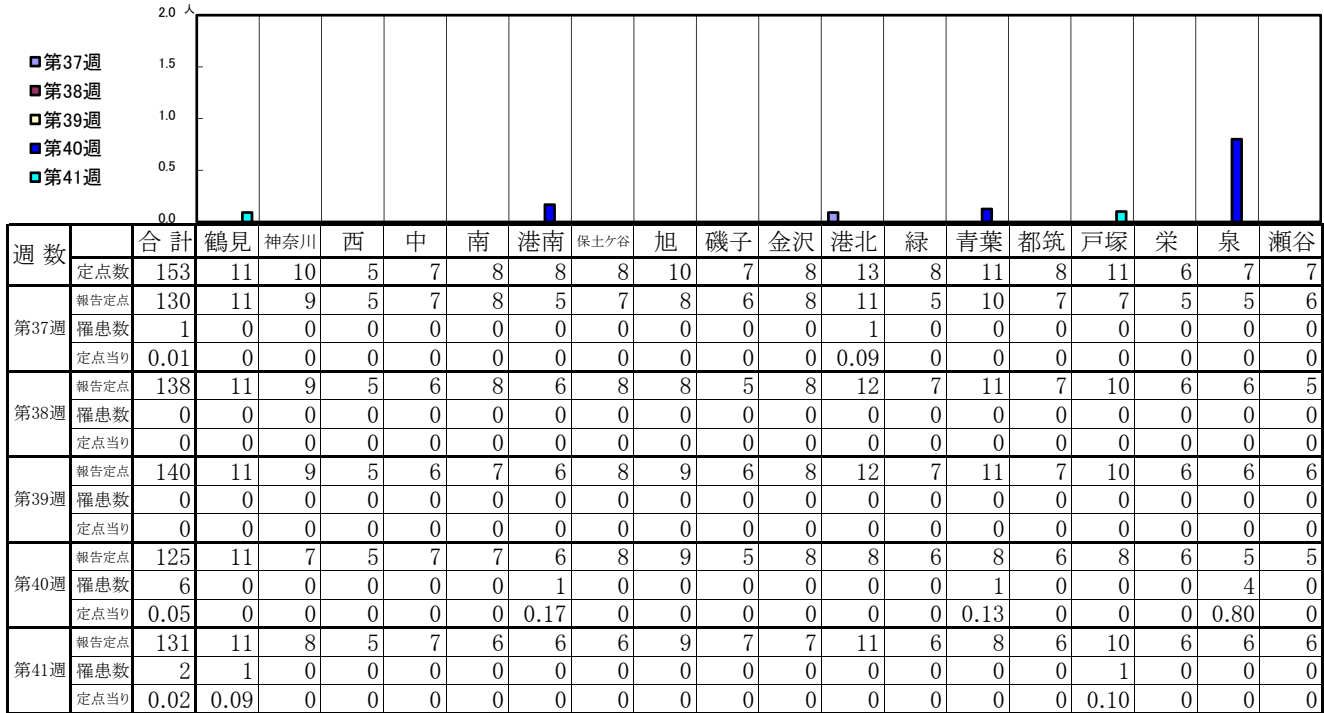
- ◎ 報告定点当たりの値が警報レベル もしくは警報レベル継続中です
- 報告定点当たりの値が注意報レベルに達しています

(この数字は集計時点のもので、翌週以降変動することもあります)

# << インフルエンザ >>

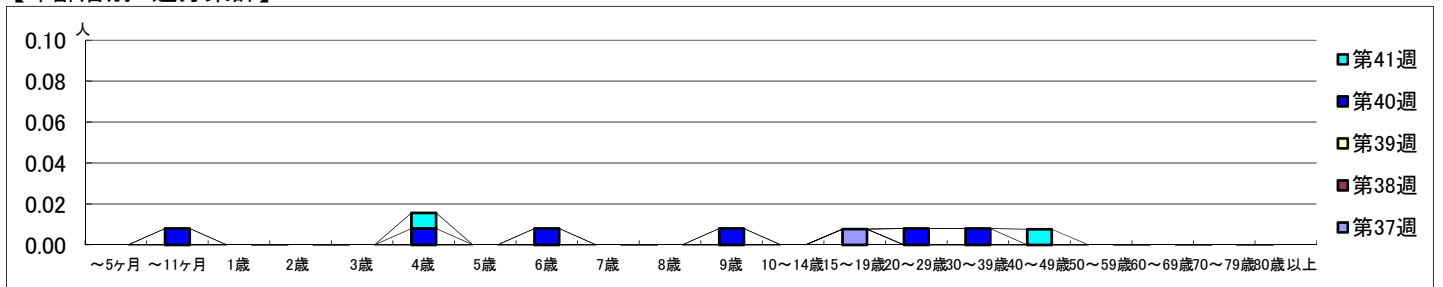
2022年9月12日 ~ 10月16日  
[2022年 第37週 ~ 第41週]

## 【区別・週別報告定点当り】

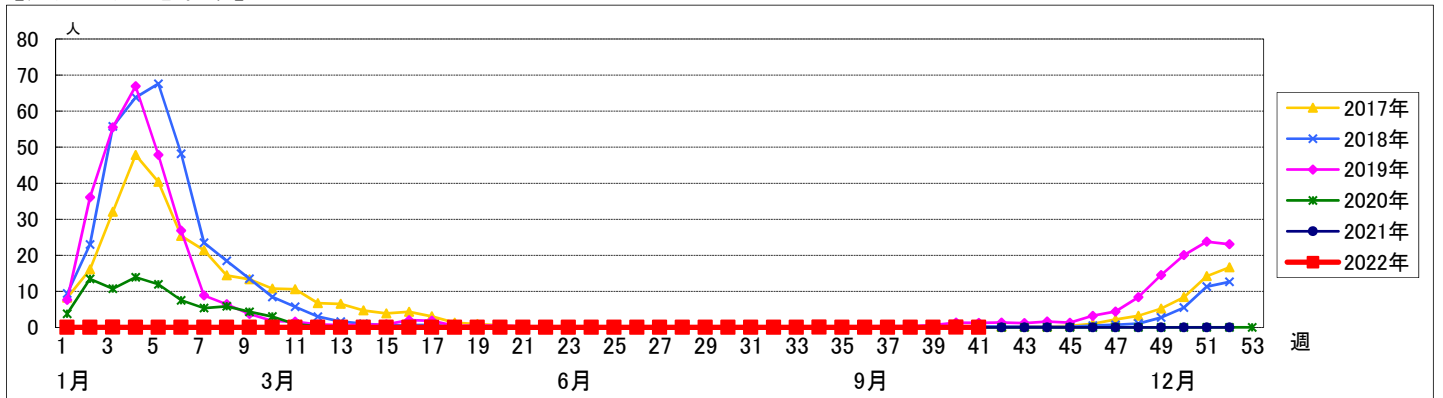


週数	合計	~5ヶ月	~11ヶ月	1歳	2歳	3歳	4歳	5歳	6歳	7歳	8歳	9歳	10~14歳	15~19歳	20~29歳	30~39歳	40~49歳	50~59歳	60~69歳	70~79歳	80歳以上	
第37週	1													1								
報告定点	130													10								
罹患数	0																					
定点当り	0.01													0.01								
第38週	0																					
報告定点	138																					
罹患数	0																					
定点当り	0																					
第39週	0																					
報告定点	140																					
罹患数	0																					
定点当り	0																					
第40週	6		1				1		1			1			1	1						
報告定点	125		11				6		9			8			6	6						
罹患数	6		0				1		0			0			1	0						
定点当り	0.05		0.01				0.17		0.01			0.01			0.13	0.01						
第41週	2						1										1					
報告定点	131		11				6		9			11			6	10						
罹患数	2		1				0		0			0			0	1						
定点当り	0.02		0.09				0		0			0			0.10	0.10						

## 【年齢層別5週分集計】



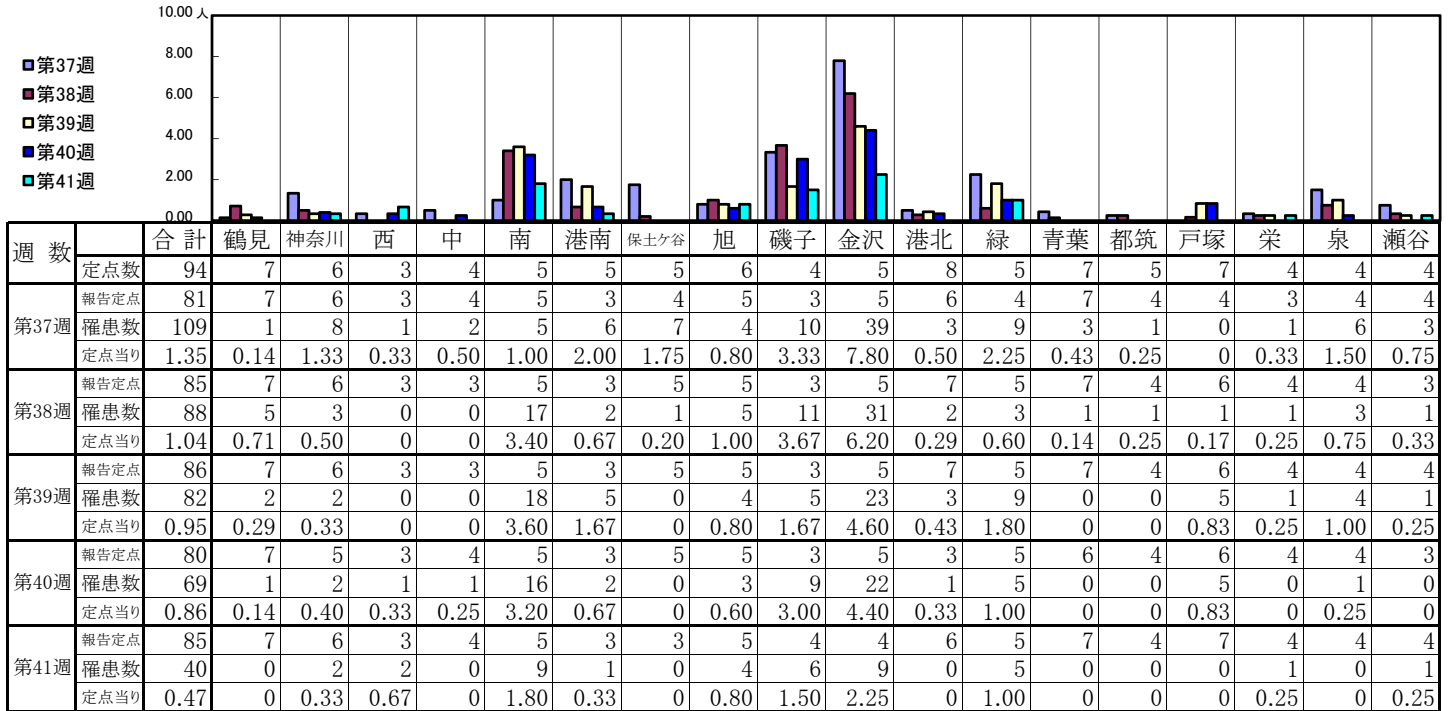
## 【定点当りの患者数】



# << RSウイルス感染症 >>

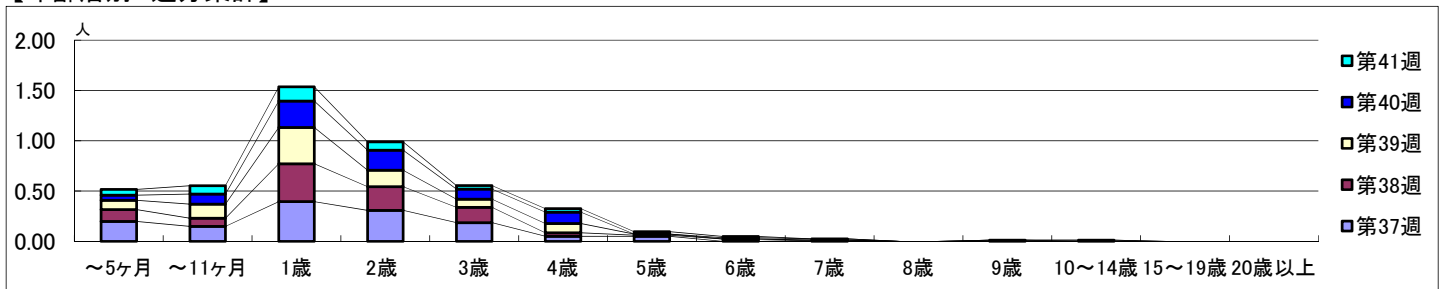
2022年9月12日 ~ 10月16日  
[2022年 第37週 ~ 第41週]

## 【区別・週別報告定点当り】

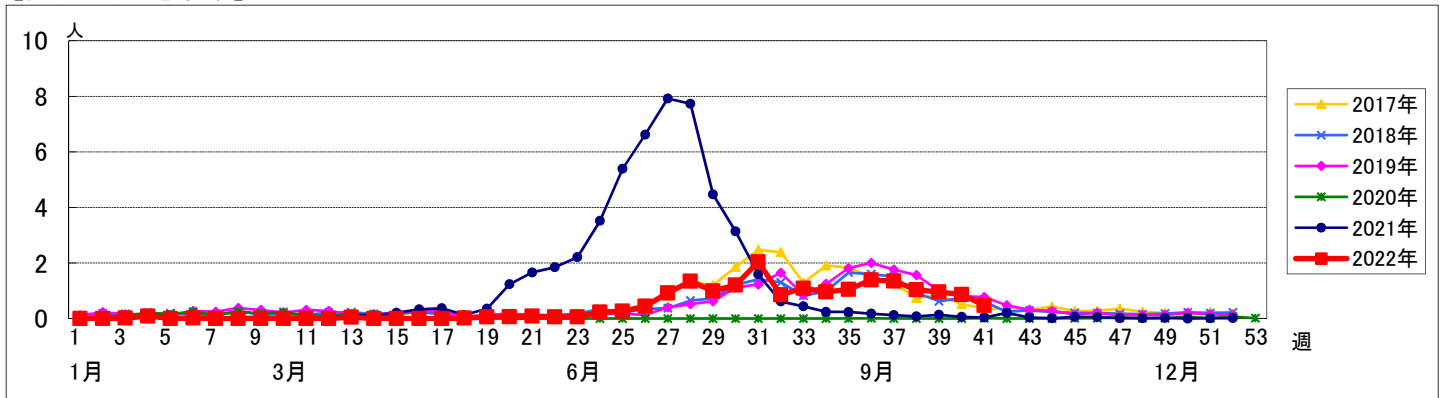


週数	合計	~5ヶ月	~11ヶ月	1歳	2歳	3歳	4歳	5歳	6歳	7歳	8歳	9歳	10~14歳	15~19歳	20歳以上
第37週	罹患数	109	16	12	32	25	15	4	4	1					
第37週	定点当り	1.35	0.20	0.15	0.40	0.31	0.19	0.05	0.05	0.01					
第38週	罹患数	88	10	7	32	20	13	3	1	2					
第38週	定点当り	1.04	0.12	0.08	0.38	0.24	0.15	0.04	0.01	0.02					
第39週	罹患数	82	8	12	31	14	7	8	1		1				
第39週	定点当り	0.95	0.09	0.14	0.36	0.16	0.08	0.09	0.01		0.01				
第40週	罹患数	69	4	8	21	16	8	9	1	1		1			
第40週	定点当り	0.86	0.05	0.10	0.26	0.20	0.10	0.11	0.01	0.01		0.01			
第41週	罹患数	40	5	7	12	7	3	3	2	1					
第41週	定点当り	0.47	0.06	0.08	0.14	0.08	0.04	0.04	0.02	0.01					

## 【年齢層別5週分集計】



## 【定点当りの患者数】



# << 咽頭結膜熱 >>

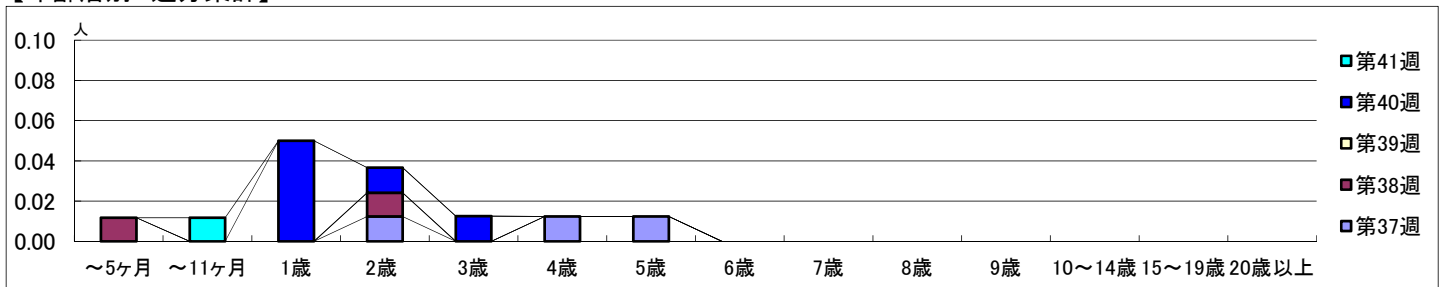
2022年9月12日 ~ 10月16日  
[2022年 第37週 ~ 第41週]

## 【区別・週別報告定点当り】

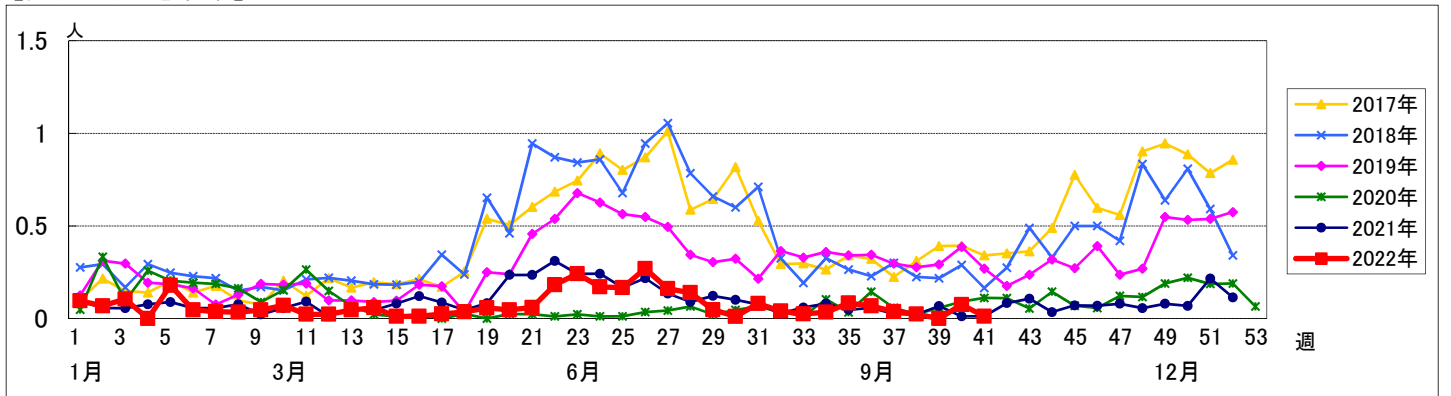
週数		合計	鶴見	神奈川	西	中	南	港南	保土ヶ谷	旭	磯子	金沢	港北	緑	青葉	都筑	戸塚	栄	泉	瀬谷
第37週	定点数	94	7	6	3	4	5	5	5	6	4	5	8	5	7	5	7	4	4	4
	報告定点	81	7	6	3	4	5	3	4	5	3	5	6	4	7	4	4	3	4	4
	罹患数	3	0	1	0	0	0	0	0	0	0	0	0	2	0	0	0	0	0	0
	定点当り	0.04	0	0.17	0	0	0	0	0	0	0	0	0	0.50	0	0	0	0	0	0
第38週	報告定点	85	7	6	3	3	5	3	5	5	3	5	7	5	7	4	6	4	4	3
	罹患数	2	0	1	0	0	0	1	0	0	0	0	0	0	0	0	0	0	0	0
	定点当り	0.02	0	0.17	0	0	0	0.33	0	0	0	0	0	0	0	0	0	0	0	0
	報告定点	86	7	6	3	3	5	3	5	5	3	5	7	5	7	4	6	4	4	4
第39週	報告定点	86	7	6	3	3	5	3	5	5	3	5	7	5	7	4	6	4	4	4
	罹患数	0	0	0	0	0	0	0	0	0	0	0	0	0	0	0	0	0	0	0
	定点当り	0	0	0	0	0	0	0	0	0	0	0	0	0	0	0	0	0	0	0
	報告定点	80	7	5	3	4	5	3	5	5	3	5	3	5	6	4	6	4	4	3
第40週	報告定点	80	7	5	3	4	5	3	5	5	3	5	3	5	6	4	6	4	4	3
	罹患数	6	2	1	1	0	0	0	0	0	1	0	0	0	0	0	1	0	0	0
	定点当り	0.08	0.29	0.20	0.33	0	0	0	0	0	0.33	0	0	0	0	0	0.17	0	0	0
	報告定点	85	7	6	3	4	5	3	3	5	4	4	6	5	7	4	7	4	4	4
第41週	報告定点	85	7	6	3	4	5	3	3	5	4	4	6	5	7	4	7	4	4	4
	罹患数	1	1	0	0	0	0	0	0	0	0	0	0	0	0	0	0	0	0	0
	定点当り	0.01	0.14	0	0	0	0	0	0	0	0	0	0	0	0	0	0	0	0	0

週数		合計	~5ヶ月	~11ヶ月	1歳	2歳	3歳	4歳	5歳	6歳	7歳	8歳	9歳	10~14歳	15~19歳	20歳以上
第37週	罹患数	3				1		1	1							
	定点当り	0.04				0.01		0.01	0.01							
第38週	罹患数	2	1			1										
	定点当り	0.02	0.01			0.01										
第39週	罹患数	0														
	定点当り	0														
第40週	罹患数	6			4	1	1									
	定点当り	0.08			0.05	0.01	0.01									
第41週	罹患数	1		1												
	定点当り	0.01		0.01												

## 【年齢層別5週分集計】



## 【定点当りの患者数】



# << A群溶血性レンサ球菌咽頭炎 >>

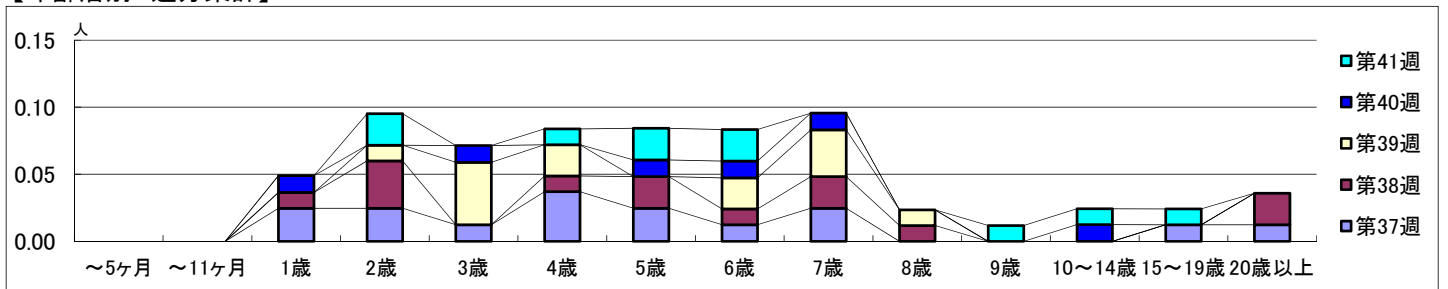
2022年9月12日 ~ 10月16日  
[2022年 第37週 ~ 第41週]

## 【区別・週別報告定点当り】

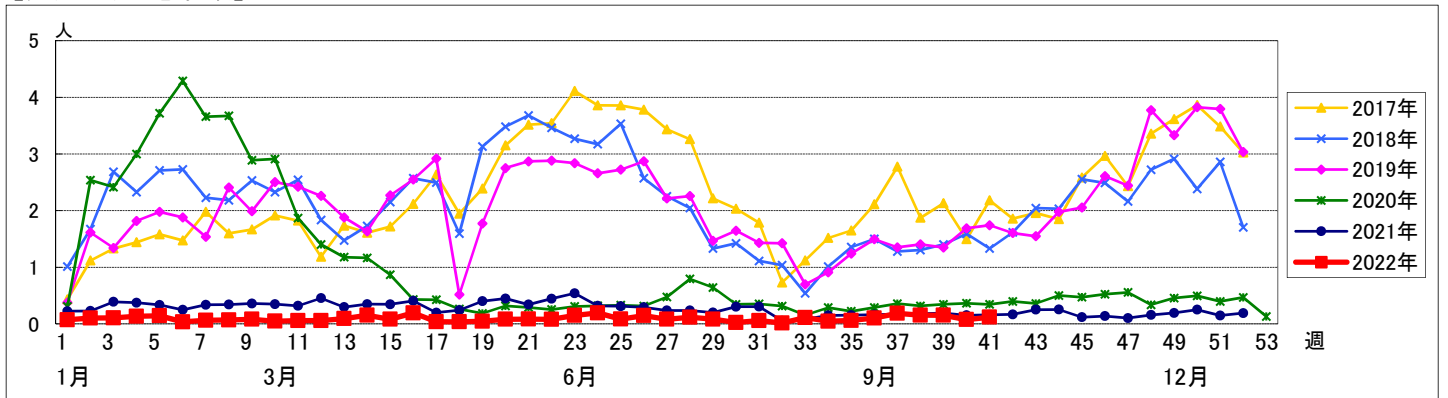
週数		区別																		
		合計	鶴見	神奈川	西	中	南	港南	保土ヶ谷	旭	磯子	金沢	港北	緑	青葉	都筑	戸塚	栄	泉	瀬谷
第37週	定点数	94	7	6	3	4	5	5	5	6	4	5	8	5	7	5	7	4	4	4
	報告定点	81	7	6	3	4	5	3	4	5	3	5	6	4	7	4	4	3	4	4
	罹患数	15	0	0	0	1	9	1	0	0	0	2	0	1	0	0	1	0	0	0
	定点当り	0.19	0	0	0	0.25	1.80	0.33	0	0	0	0.40	0	0.25	0	0	0.25	0	0	0
第38週	報告定点	85	7	6	3	3	5	3	5	5	3	5	7	5	7	4	6	4	4	3
	罹患数	13	1	1	0	0	5	1	0	0	0	1	1	2	0	0	1	0	0	0
	定点当り	0.15	0.14	0.17	0	0	1.00	0.33	0	0	0	0.20	0.14	0.40	0	0	0.17	0	0	0
	報告定点	86	7	6	3	3	5	3	5	5	3	5	7	5	7	4	6	4	4	4
第39週	罹患数	13	0	0	0	0	7	0	0	0	1	0	1	2	0	0	2	0	0	0
	定点当り	0.15	0	0	0	0	1.40	0	0	0	0.33	0	0.14	0.40	0	0	0.33	0	0	0
	報告定点	80	7	5	3	4	5	3	5	5	3	5	3	5	6	4	6	4	4	3
	罹患数	6	0	0	1	0	0	1	0	0	0	3	0	0	1	0	0	0	0	0
第40週	定点当り	0.08	0	0	0.33	0	0	0.33	0	0	0	0.60	0	0	0.17	0	0	0	0	0
	報告定点	85	7	6	3	4	5	3	3	5	4	4	6	5	7	4	7	4	4	4
	罹患数	10	1	0	0	0	1	0	0	0	0	3	1	0	0	0	3	0	1	0
	定点当り	0.12	0.14	0	0	0	0.20	0	0	0	0	0.75	0.17	0	0	0	0.43	0	0.25	0

週数		合計	~5ヶ月	~11ヶ月	年齢												
					1歳	2歳	3歳	4歳	5歳	6歳	7歳	8歳	9歳	10~14歳	15~19歳	20歳以上	
第37週	罹患数	15			2	2	1	3	2	1	2					1	1
	定点当り	0.19			0.02	0.02	0.01	0.04	0.02	0.01	0.02					0.01	0.01
第38週	罹患数	13			1	3		1	2	1	2	1					2
	定点当り	0.15			0.01	0.04		0.01	0.02	0.01	0.02	0.01					0.02
第39週	罹患数	13				1	4	2		2	3	1					
	定点当り	0.15				0.01	0.05	0.02		0.02	0.03	0.01					
第40週	罹患数	6			1		1		1	1	1				1		
	定点当り	0.08			0.01		0.01		0.01	0.01	0.01				0.01		
第41週	罹患数	10				2		1	2	2			1	1	1		
	定点当り	0.12				0.02		0.01	0.02	0.02			0.01	0.01	0.01		

## 【年齢層別5週分集計】



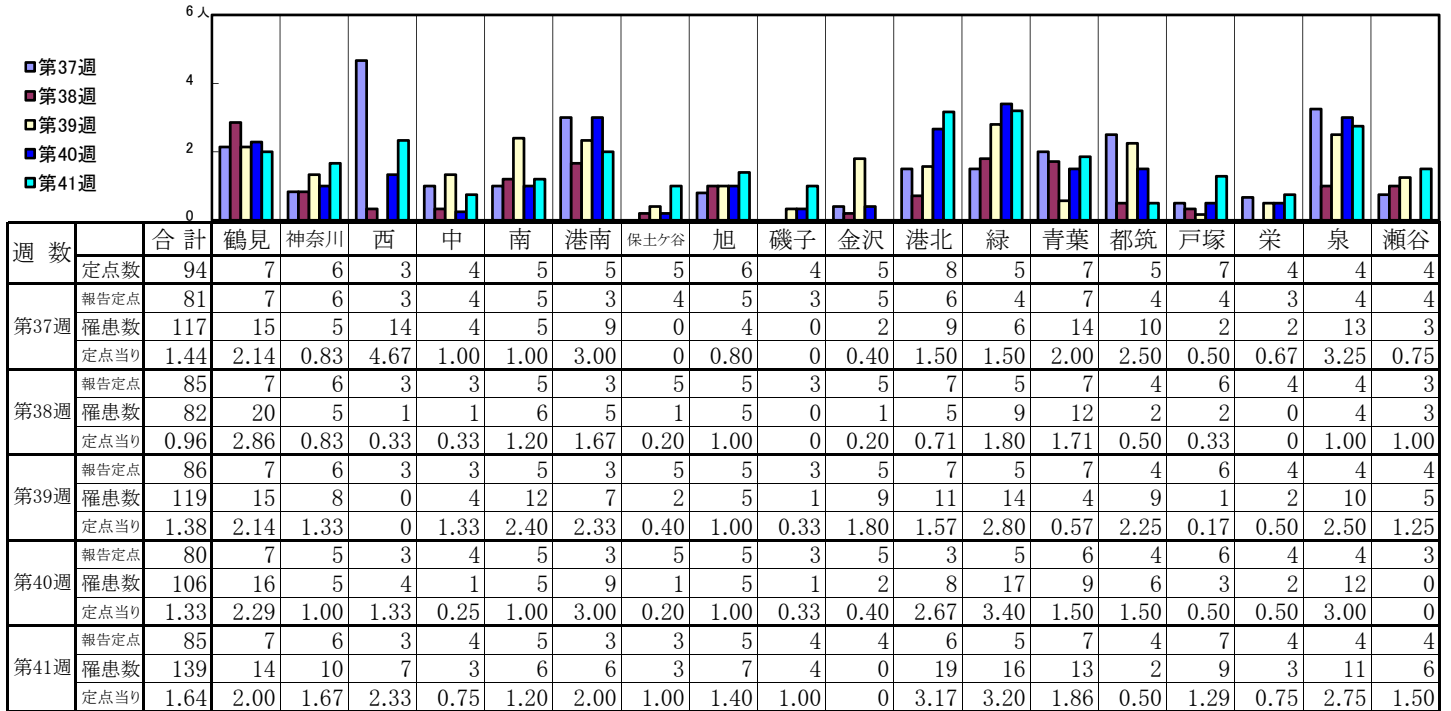
## 【定点当りの患者数】



# << 感染性胃腸炎 >>

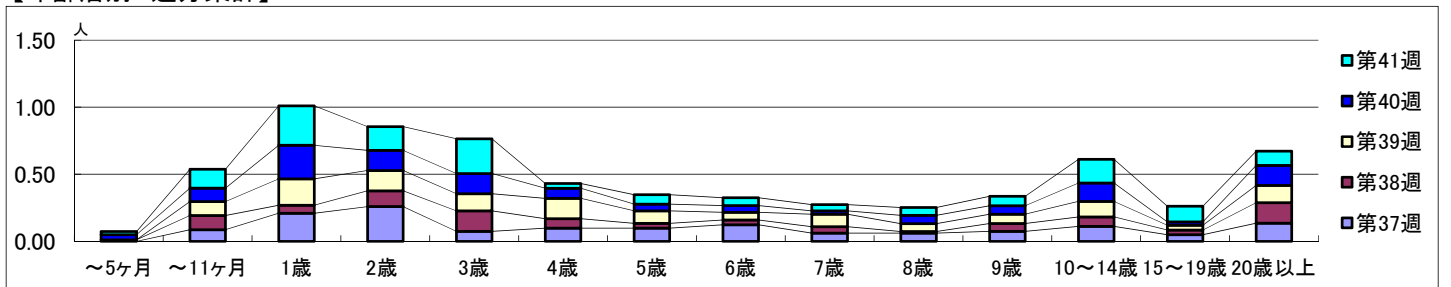
2022年9月12日 ~ 10月16日  
[2022年 第37週 ~ 第41週]

## 【区別・週別報告定点当り】

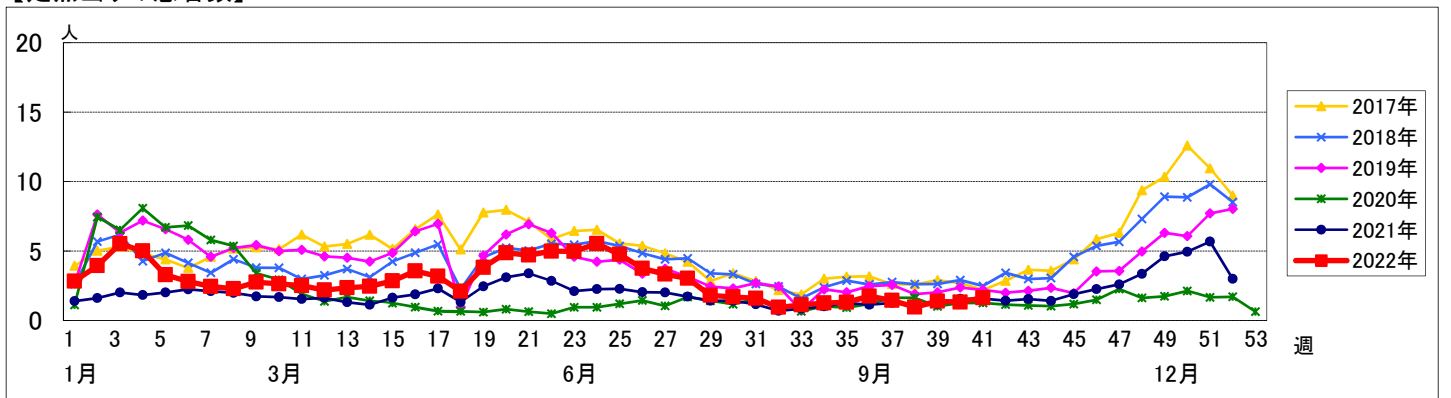


週数		合計	年齢層別													
			~5ヶ月	~11ヶ月	1歳	2歳	3歳	4歳	5歳	6歳	7歳	8歳	9歳	10~14歳	15~19歳	20歳以上
第37週	罹患数	117		7	17	21	6	8	8	10	5	5	6	9	4	11
	定点当り	1.44		0.09	0.21	0.26	0.07	0.10	0.10	0.12	0.06	0.06	0.07	0.11	0.05	0.14
第38週	罹患数	82	1	9	5	10	13	6	3	3	4	1	5	6	3	13
	定点当り	0.96	0.01	0.11	0.06	0.12	0.15	0.07	0.04	0.04	0.05	0.01	0.06	0.07	0.04	0.15
第39週	罹患数	119		9	17	13	11	13	8	5	8	5	6	10	3	11
	定点当り	1.38		0.10	0.20	0.15	0.13	0.15	0.09	0.06	0.09	0.06	0.07	0.12	0.03	0.13
第40週	罹患数	106	3	8	20	12	12	6	4	4	2	5	5	11	2	12
	定点当り	1.33	0.04	0.10	0.25	0.15	0.15	0.08	0.05	0.05	0.03	0.06	0.06	0.14	0.03	0.15
第41週	罹患数	139	2	12	25	15	22	3	6	5	4	5	6	15	10	9
	定点当り	1.64	0.02	0.14	0.29	0.18	0.26	0.04	0.07	0.06	0.05	0.06	0.07	0.18	0.12	0.11

## 【年齢層別5週分集計】



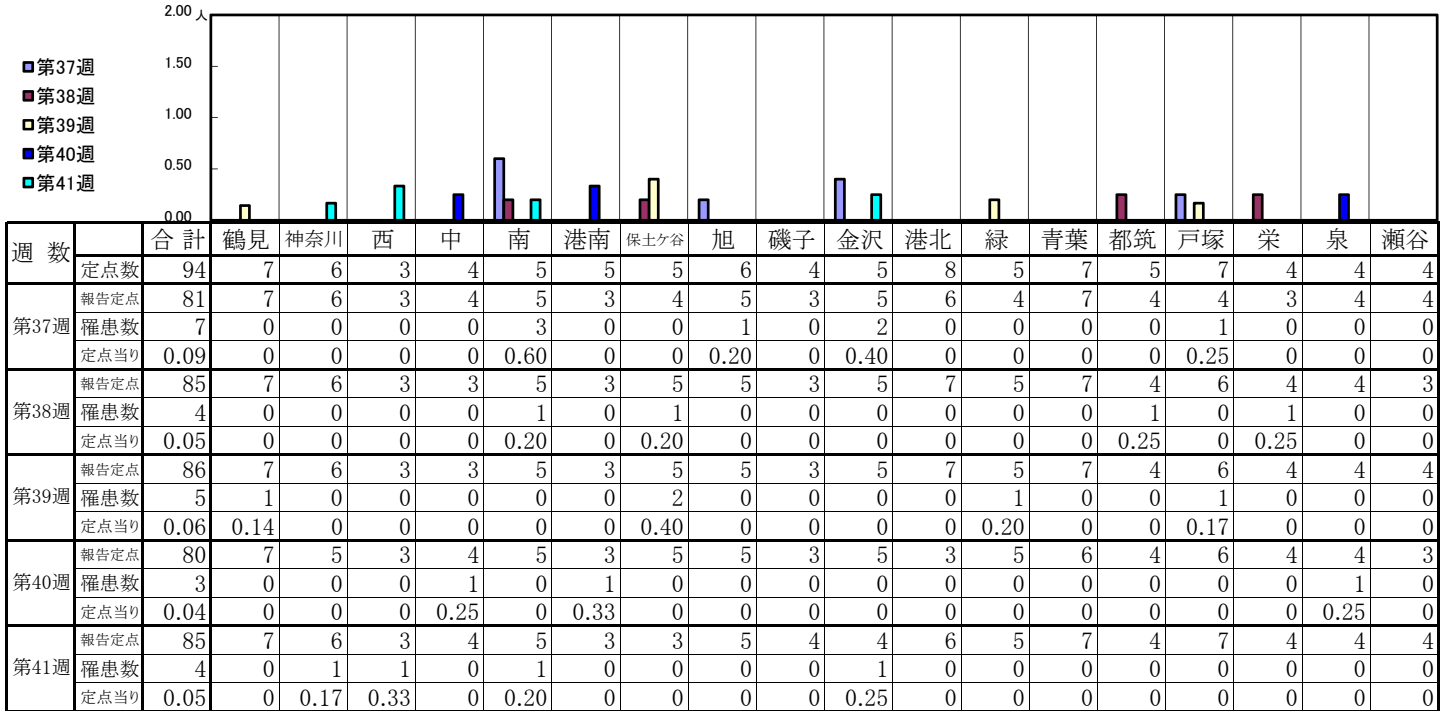
## 【定点当りの患者数】



# << 水痘 >>

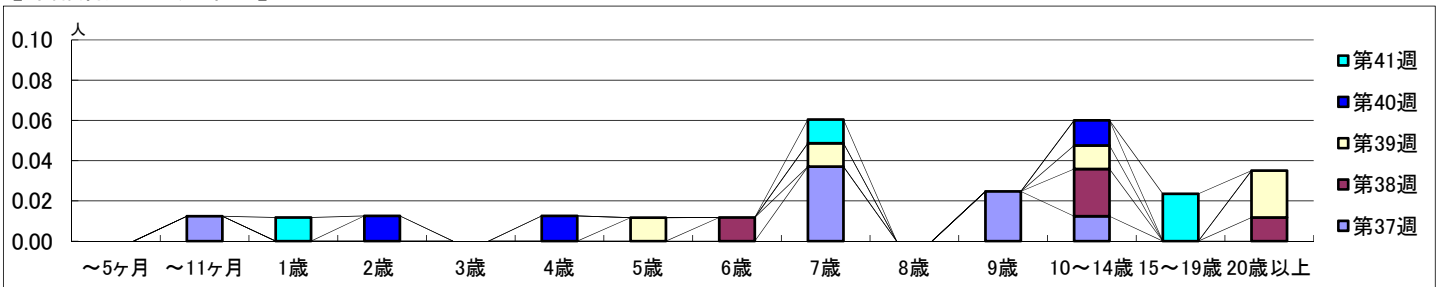
2022年9月12日 ~ 10月16日  
[2022年 第37週 ~ 第41週]

## 【区別・週別報告定点当り】

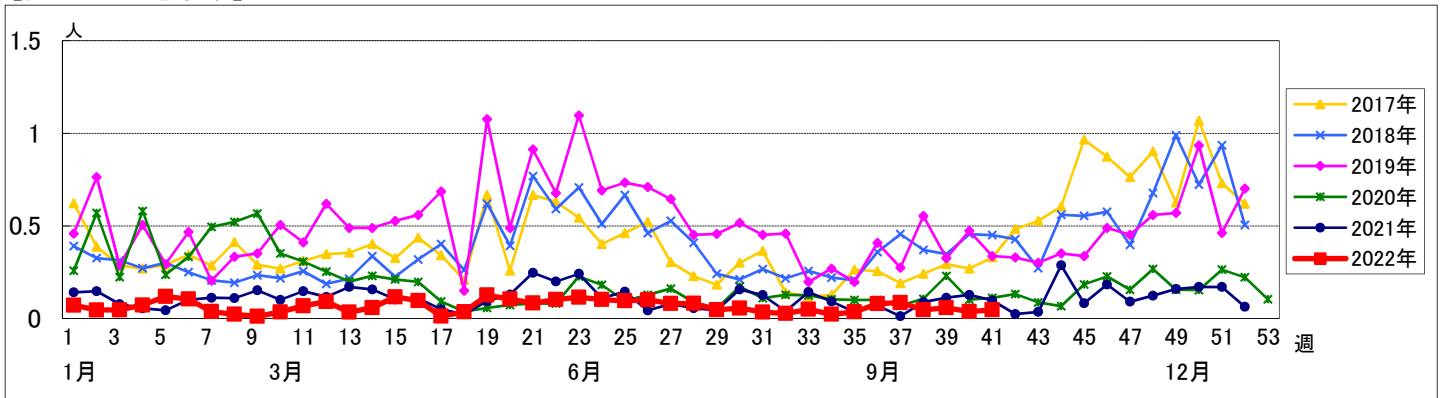


週数	合計	~5ヶ月	~11ヶ月	1歳	2歳	3歳	4歳	5歳	6歳	7歳	8歳	9歳	10~14歳	15~19歳	20歳以上
第37週	7		1							3		2	1		
第38週	4								1				2		1
第39週	5							1		1			1		2
第40週	3				1		1						1		
第41週	4			1						1				2	

## 【年齢層別5週分集計】



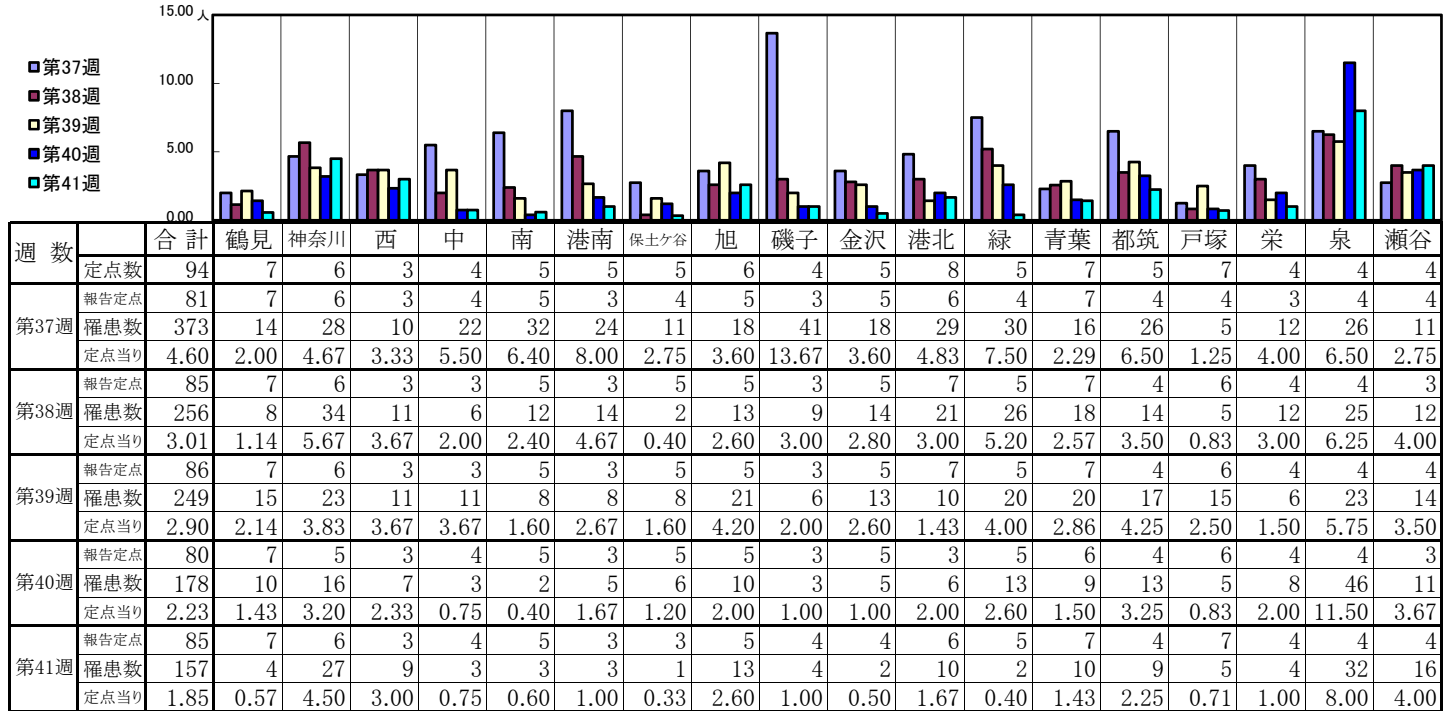
## 【定点当りの患者数】



# << 手足口病 >>

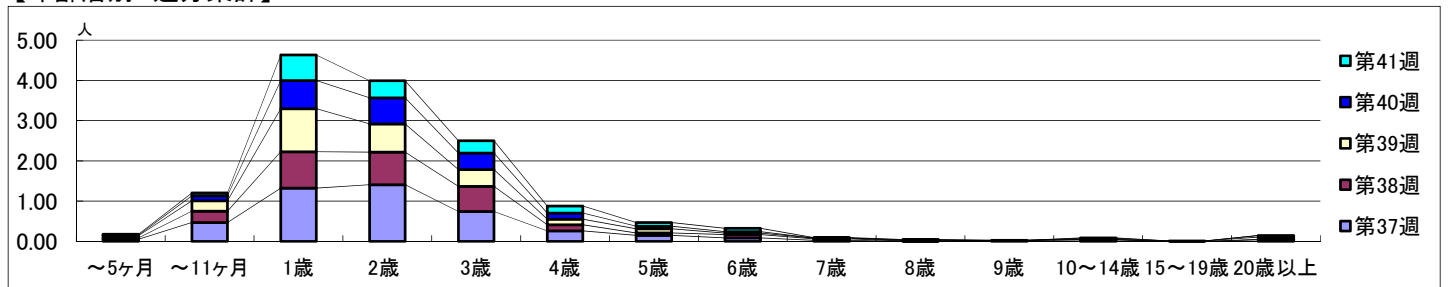
2022年9月12日 ~ 10月16日  
[2022年 第37週 ~ 第41週]

## 【区別・週別報告定点当り】

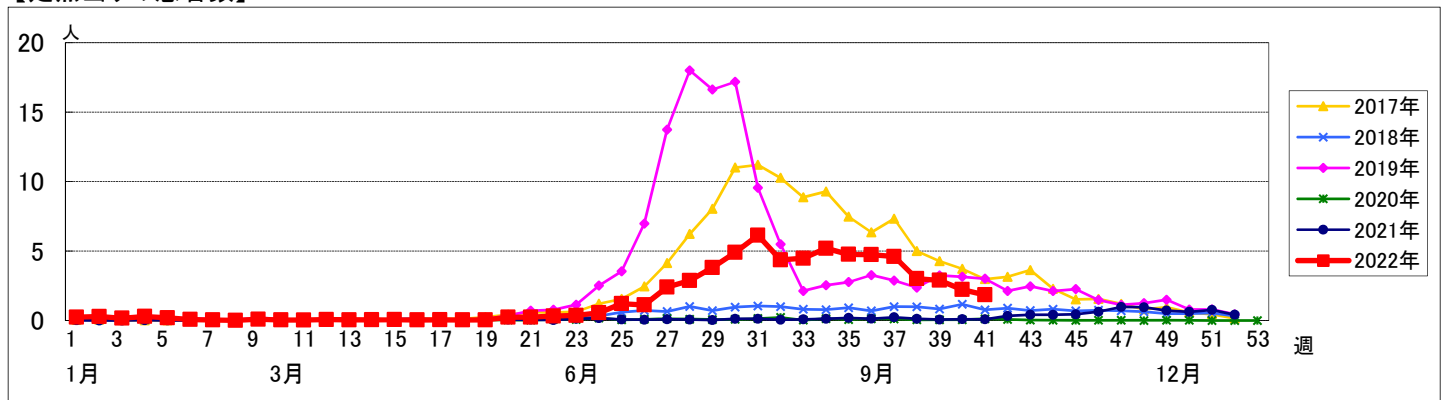


週数		合計	~5ヶ月	~11ヶ月	1歳	2歳	3歳	4歳	5歳	6歳	7歳	8歳	9歳	10~14歳	15~19歳	20歳以上
第37週	罹患数	373	4	38	107	114	60	21	12	7	2		2	3		3
	定点当り	4.60	0.05	0.47	1.32	1.41	0.74	0.26	0.15	0.09	0.02		0.02	0.04		0.04
第38週	罹患数	256	3	24	77	69	53	13	5	7	3	1				1
	定点当り	3.01	0.04	0.28	0.91	0.81	0.62	0.15	0.06	0.08	0.04	0.01				0.01
第39週	罹患数	249	5	22	92	60	36	12	9	3	2	1		1	1	5
	定点当り	2.90	0.06	0.26	1.07	0.70	0.42	0.14	0.10	0.03	0.02	0.01		0.01	0.01	0.06
第40週	罹患数	178	1	10	56	52	33	12	5	3		1		2		3
	定点当り	2.23	0.01	0.13	0.70	0.65	0.41	0.15	0.06	0.04		0.01		0.03		0.04
第41週	罹患数	157	2	6	54	36	26	15	8	7	1	1		1		
	定点当り	1.85	0.02	0.07	0.64	0.42	0.31	0.18	0.09	0.08	0.01	0.01		0.01		

## 【年齢層別5週分集計】



## 【定点当りの患者数】





<< 伝染性紅斑 >>

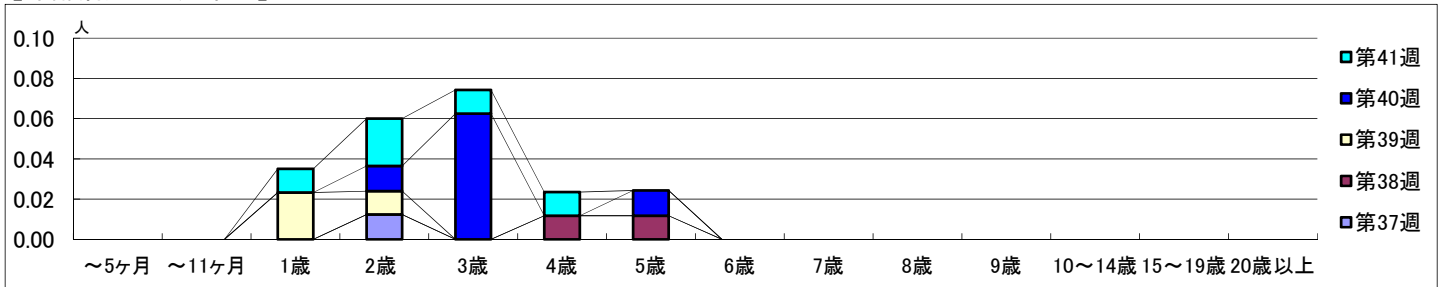
2022年9月12日 ~ 10月16日  
[2022年 第37週 ~ 第41週]

【区別・週別報告定点当り】

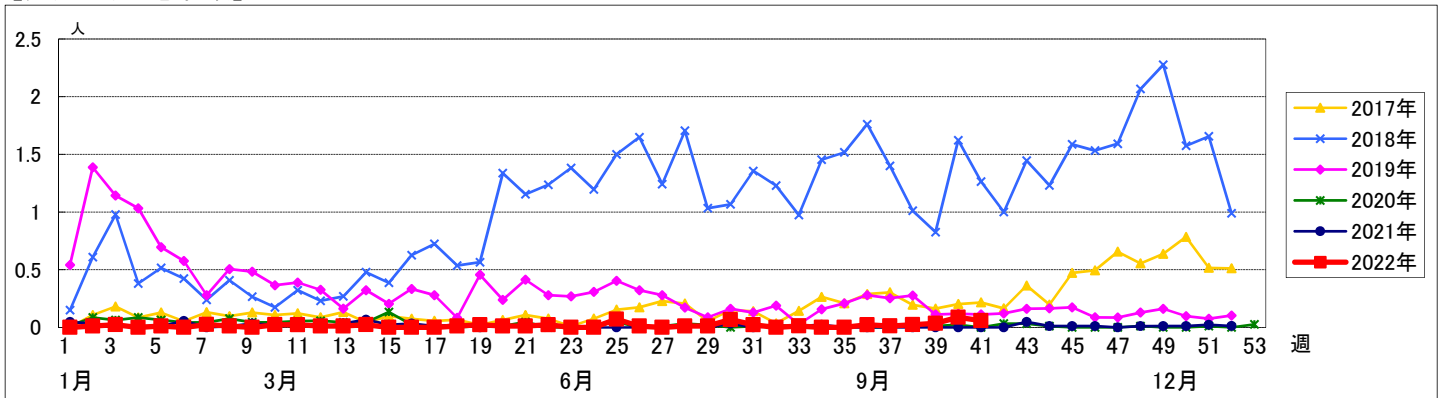
週数	合計	鶴見	神奈川	西	中	南	港南	保土ヶ谷	旭	磯子	金沢	港北	緑	青葉	都筑	戸塚	栄	泉	瀬谷
定点数	94	7	6	3	4	5	5	5	6	4	5	8	5	7	5	7	4	4	4
報告定点	81	7	6	3	4	5	3	4	5	3	5	6	4	7	4	4	3	4	4
罹患数	1	0	0	0	0	0	0	0	0	0	0	0	1	0	0	0	0	0	0
定点当り	0.01	0	0	0	0	0	0	0	0	0	0	0	0.25	0	0	0	0	0	0
報告定点	85	7	6	3	3	5	3	5	5	3	5	7	5	7	4	6	4	4	3
罹患数	2	0	0	0	0	0	0	0	0	0	0	0	0	0	0	0	0	0	2
定点当り	0.02	0	0	0	0	0	0	0	0	0	0	0	0	0	0	0	0	0	0.67
報告定点	86	7	6	3	3	5	3	5	5	3	5	7	5	7	4	6	4	4	4
罹患数	3	0	0	0	0	0	0	0	0	0	0	0	0	0	1	0	0	0	2
定点当り	0.03	0	0	0	0	0	0	0	0	0	0	0	0	0	0.25	0	0	0	0.50
報告定点	80	7	5	3	4	5	3	5	5	3	5	3	5	6	4	6	4	4	3
罹患数	7	0	0	0	0	0	0	0	0	0	0	0	0	0	0	0	0	0	7
定点当り	0.09	0	0	0	0	0	0	0	0	0	0	0	0	0	0	0	0	0	2.33
報告定点	85	7	6	3	4	5	3	3	5	4	4	6	5	7	4	7	4	4	4
罹患数	5	0	0	0	0	0	0	0	0	0	0	0	0	0	0	0	0	0	5
定点当り	0.06	0	0	0	0	0	0	0	0	0	0	0	0	0	0	0	0	0	1.25

週数	合計	~5ヶ月	~11ヶ月	1歳	2歳	3歳	4歳	5歳	6歳	7歳	8歳	9歳	10~14歳	15~19歳	20歳以上
第37週	罹患数 1 定点当り 0.01				1										
第38週	罹患数 2 定点当り 0.02						1	1							
第39週	罹患数 3 定点当り 0.03			2	1										
第40週	罹患数 7 定点当り 0.09				1	5		1							
第41週	罹患数 5 定点当り 0.06			1	2	1	1								

【年齢層別5週分集計】



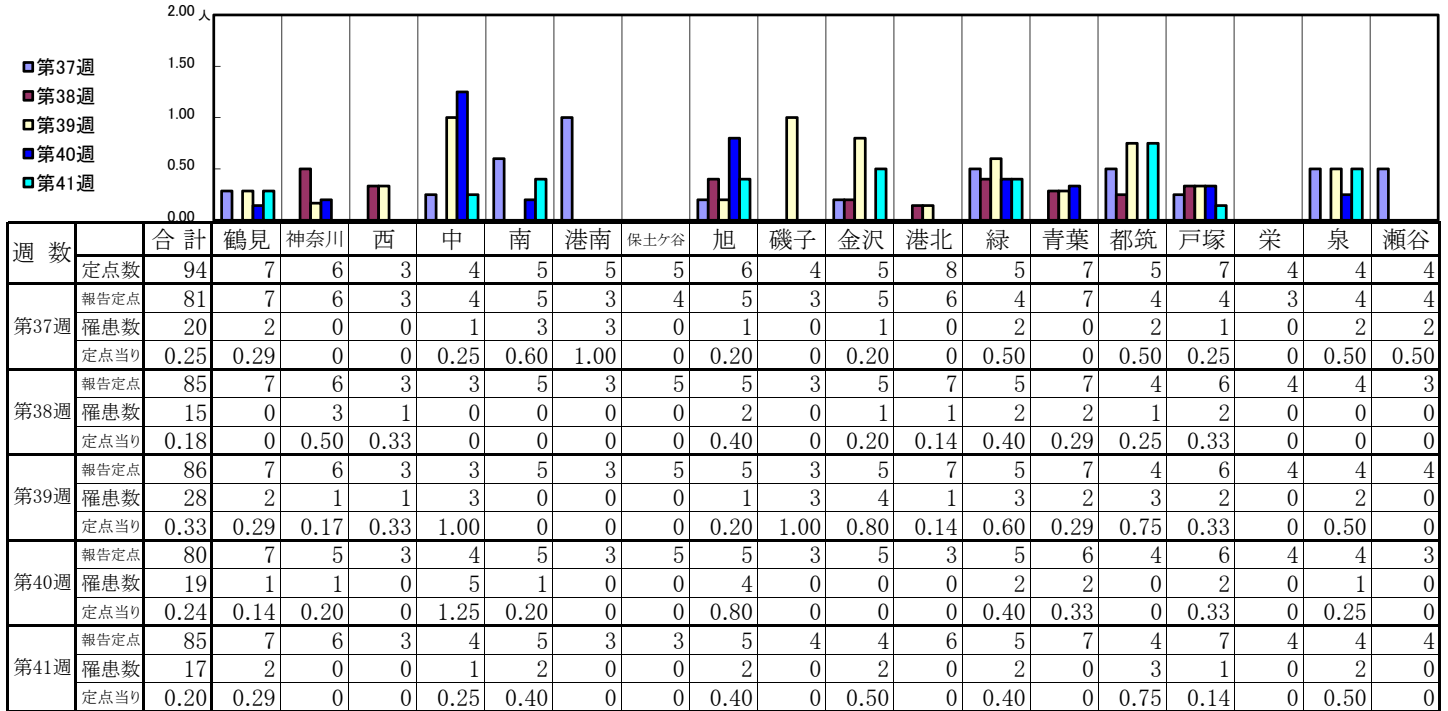
【定点当りの患者数】



<< 突発性発しん >>

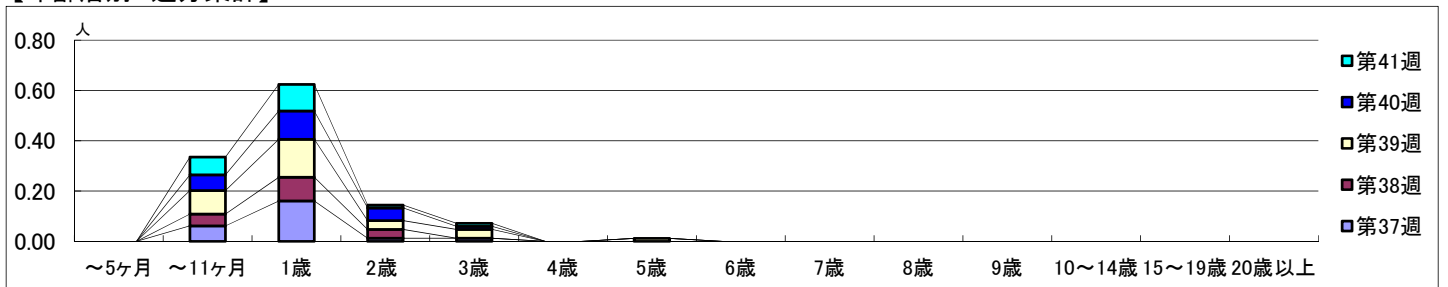
2022年9月12日 ~ 10月16日  
[2022年 第37週 ~ 第41週]

【区別・週別報告定点当り】

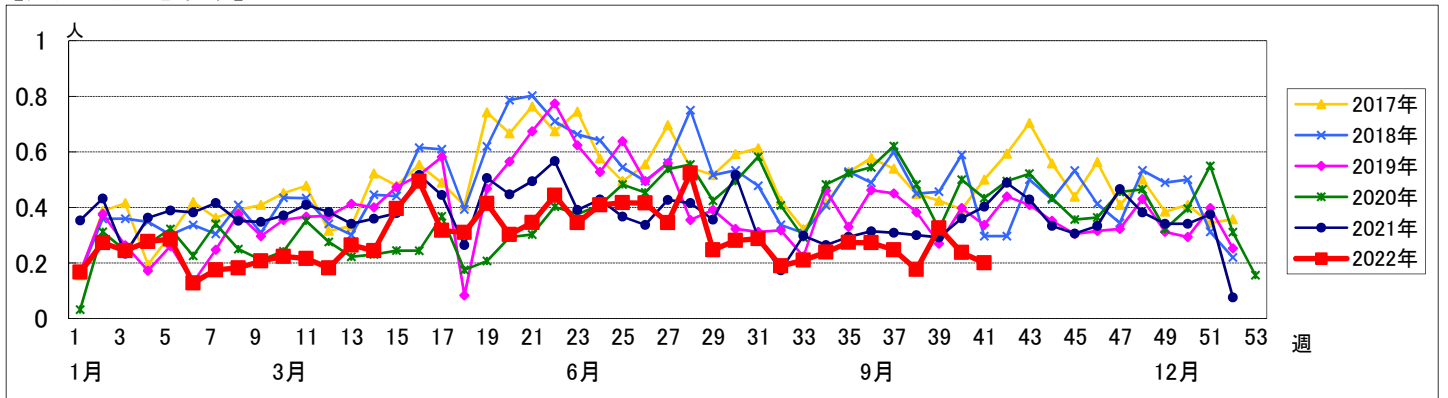


週数	合計	~5ヶ月	~11ヶ月	1歳	2歳	3歳	4歳	5歳	6歳	7歳	8歳	9歳	10~14歳	15~19歳	20歳以上
第37週	20	5	13	1	1										
第38週	15	4	8	3											
第39週	28	8	13	3	3	1									
第40週	19	5	9	4	1										
第41週	17	6	9	1	1										

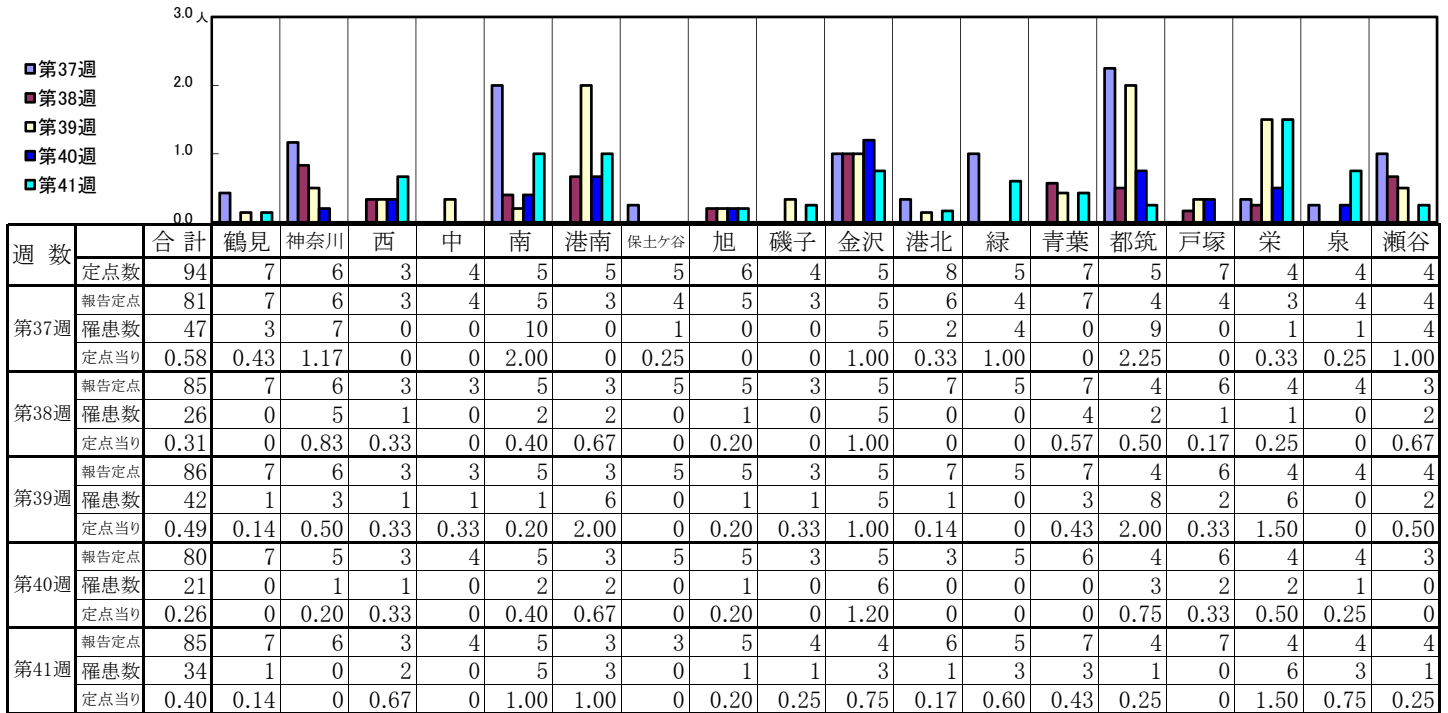
【年齢層別5週分集計】



【定点当りの患者数】

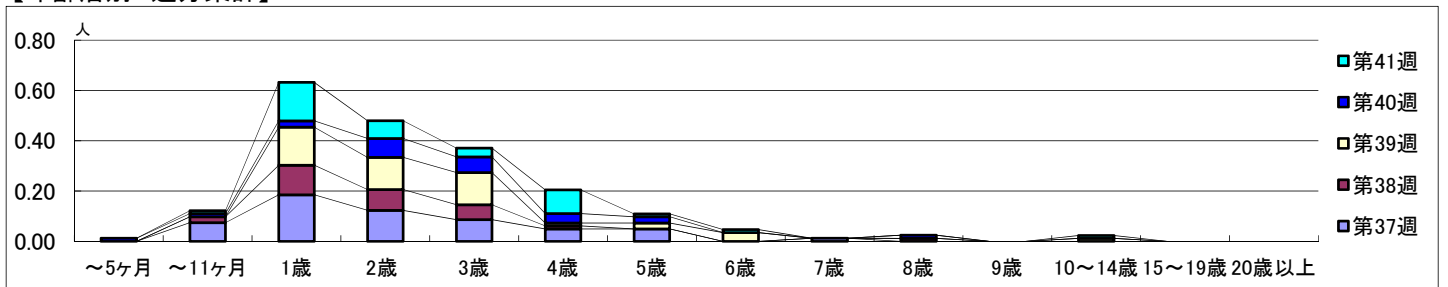


【区別・週別報告定点当り】

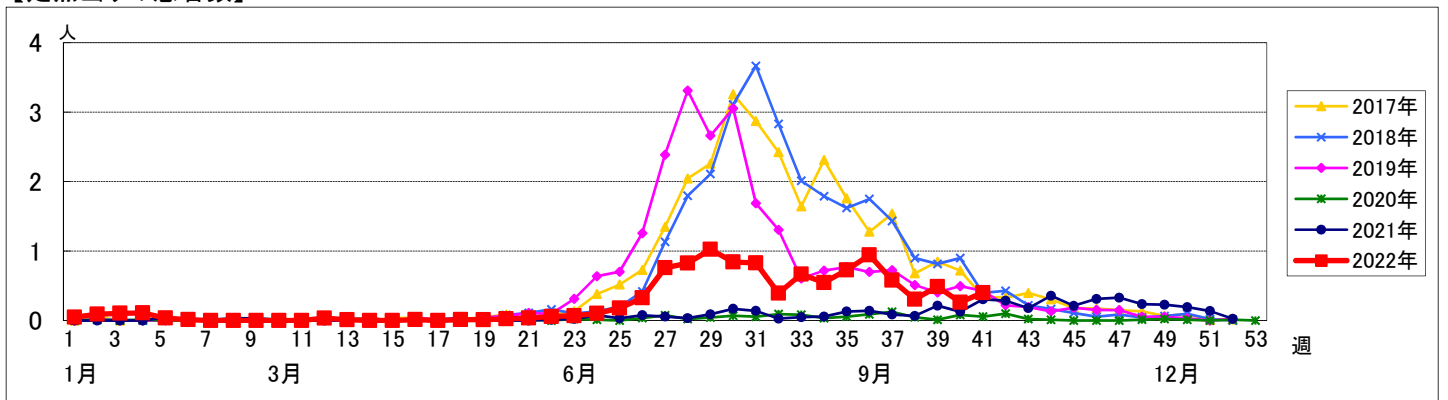


週数	合計	~5ヶ月	~11ヶ月	1歳	2歳	3歳	4歳	5歳	6歳	7歳	8歳	9歳	10~14歳	15~19歳	20歳以上
第37週	罹患数 47 定点当り 0.58		6	15	10	7	4	4		1					
第38週	罹患数 26 定点当り 0.31		2	10	7	5	1				1				
第39週	罹患数 42 定点当り 0.49			13	11	11	1	2	3				1		
第40週	罹患数 21 定点当り 0.26	1	1	2	6	5	3	2			1				
第41週	罹患数 34 定点当り 0.40		1	13	6	3	8	1	1				1		

【年齢層別5週分集計】



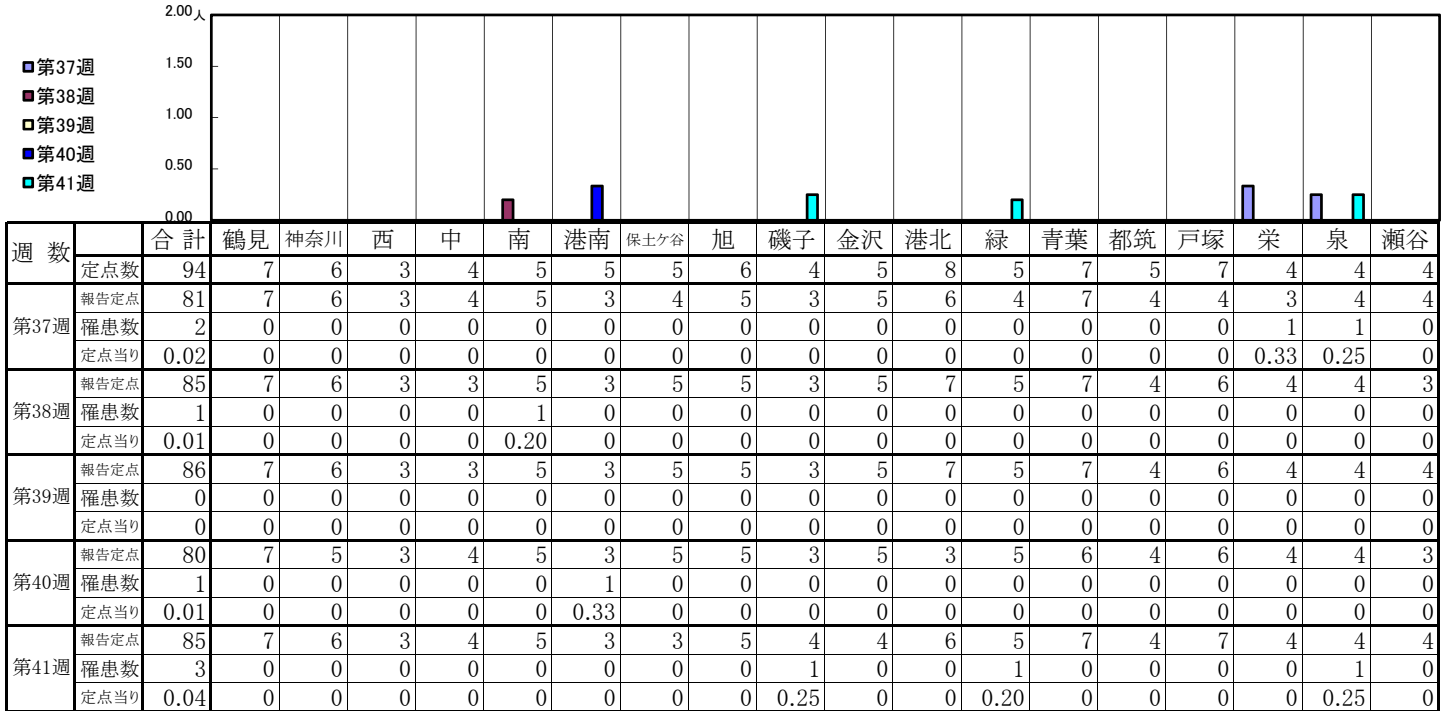
【定点当りの患者数】



# << 流行性耳下腺炎 >>

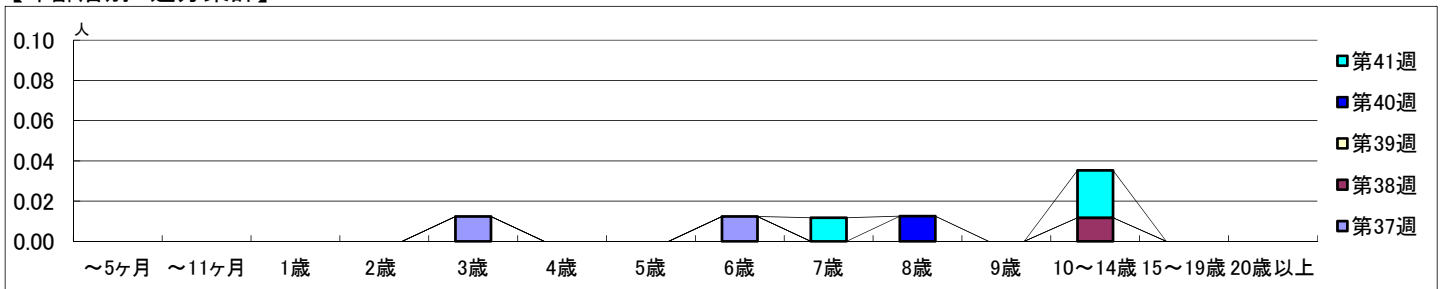
2022年9月12日 ~ 10月16日  
[2022年 第37週 ~ 第41週]

## 【区別・週別報告定点当り】

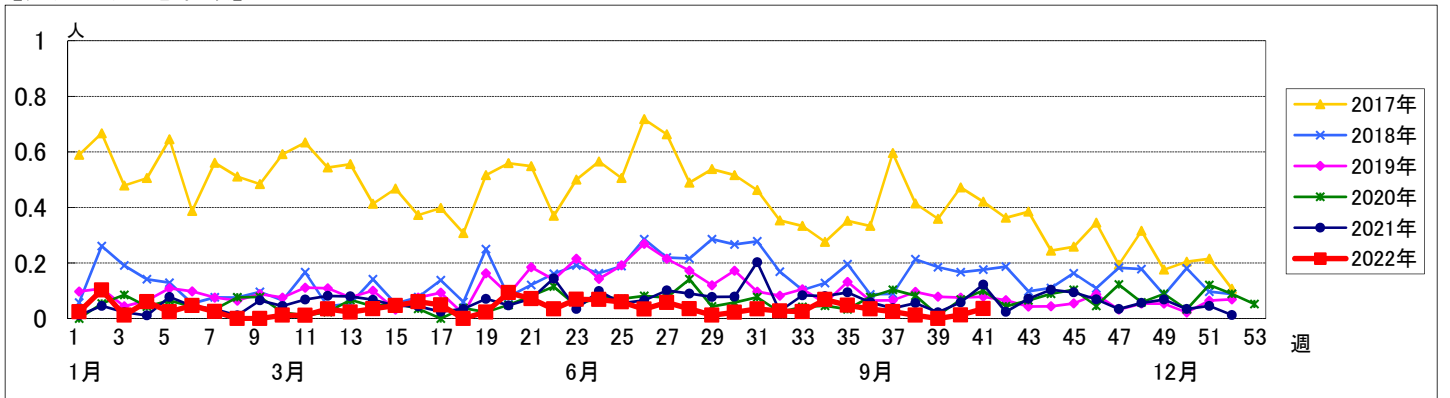


週数	合計	~5ヶ月	~11ヶ月	1歳	2歳	3歳	4歳	5歳	6歳	7歳	8歳	9歳	10~14歳	15~19歳	20歳以上
第37週	罹患数 2 定点当り 0.02					1 0.01			1 0.01						
第38週	罹患数 1 定点当り 0.01												1 0.01		
第39週	罹患数 0 定点当り 0														
第40週	罹患数 1 定点当り 0.01										1 0.01				
第41週	罹患数 3 定点当り 0.04									1 0.01			2 0.02		

## 【年齢層別5週分集計】



## 【定点当りの患者数】



# << 急性出血性結膜炎 >>

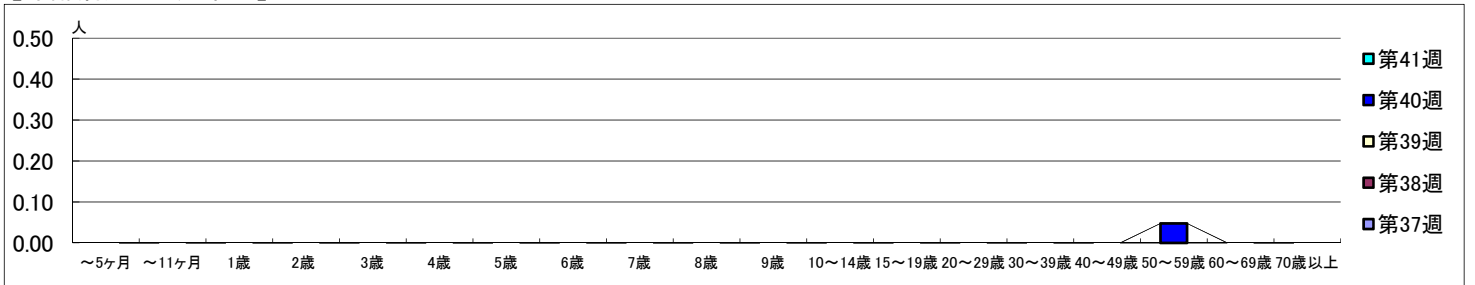
2022年9月12日 ~ 10月16日  
[2022年 第37週 ~ 第41週]

## 【区別・週別報告定点当り】

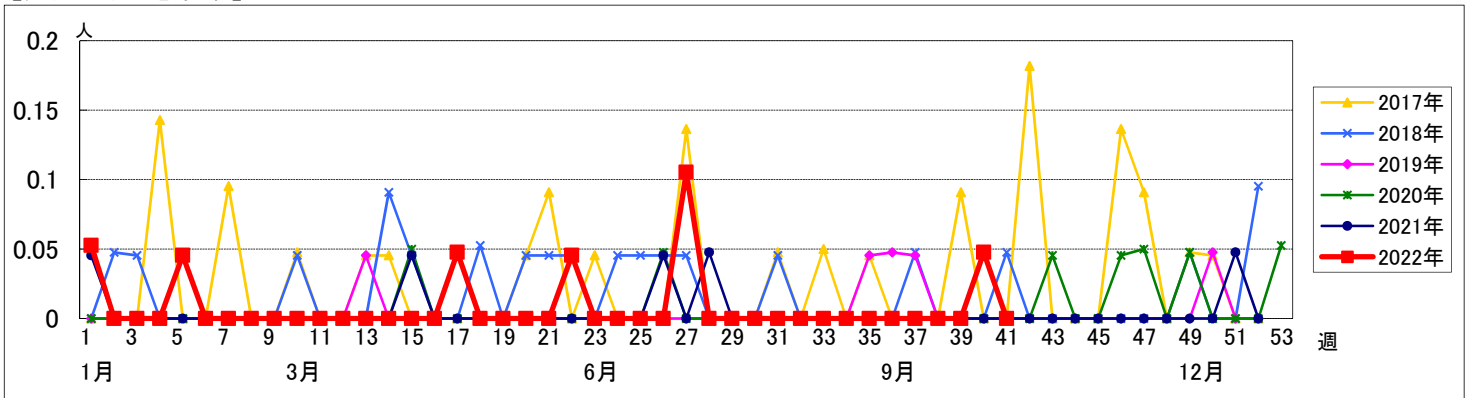
週数		合計	区別																		
			鶴見	神奈川	西	中	南	港南	保土ヶ谷	旭	磯子	金沢	港北	緑	青葉	都筑	戸塚	栄	泉	瀬谷	
第37週	定点数	22	2	1	1	1	1	1	1	1	1	2	1	2	1	2	1	1	1	1	
	報告定点	19	2	1	1	1	1	1	1	1	1	1	1	2	1	2	1	1	1	1	
	罹患数	0	0	0	0	0	0	0	0	0	0	0	0	0	0	0	0	0	0	0	0
	定点当り	0	0	0	0	0	0	0	0	0	0	0	0	0	0	0	0	0	0	0	0
第38週	報告定点	21	2	1	1	1	1	1	1	1	1	2	1	2	1	1	1	1	1	1	
	罹患数	0	0	0	0	0	0	0	0	0	0	0	0	0	0	0	0	0	0	0	0
	定点当り	0	0	0	0	0	0	0	0	0	0	0	0	0	0	0	0	0	0	0	0
	報告定点	20	2	1	1	1	1	1	1	1	1	2		1	1	2	1	1	1	1	
第39週	報告定点	21	2	1	1	1	1	1	1	1	1	1	1	2	1	2	1	2	1	1	
	罹患数	1	0	1	0	0	0	0	0	0	0	0	0	0	0	0	0	0	0	0	
	定点当り	0.05	0	1.00	0	0	0	0	0	0	0	0	0	0	0	0	0	0	0	0	
	報告定点	22	2	1	1	1	1	1	1	1	1	2	1	2	1	2	1	2	1	1	
第41週	報告定点	22	2	1	1	1	1	1	1	1	1	2	1	2	1	2	1	2	1	1	
	罹患数	0	0	0	0	0	0	0	0	0	0	0	0	0	0	0	0	0	0	0	
	定点当り	0	0	0	0	0	0	0	0	0	0	0	0	0	0	0	0	0	0	0	
	報告定点	22	2	1	1	1	1	1	1	1	1	2	1	2	1	2	1	2	1	1	

週数		合計	~5ヶ月	~11ヶ月	1歳	2歳	3歳	4歳	5歳	6歳	7歳	8歳	9歳	10~14歳	15~19歳	20~29歳	30~39歳	40~49歳	50~59歳	60~69歳	70歳以上	
			第37週	罹患数	0																	
第37週	定点当り	0																				
第38週	罹患数	0																				
第38週	定点当り	0																				
第39週	罹患数	0																				
第39週	定点当り	0																				
第40週	罹患数	1																		1		
第40週	定点当り	0.05																		0.05		
第41週	罹患数	0																				
第41週	定点当り	0																				

## 【年齢層別5週分集計】



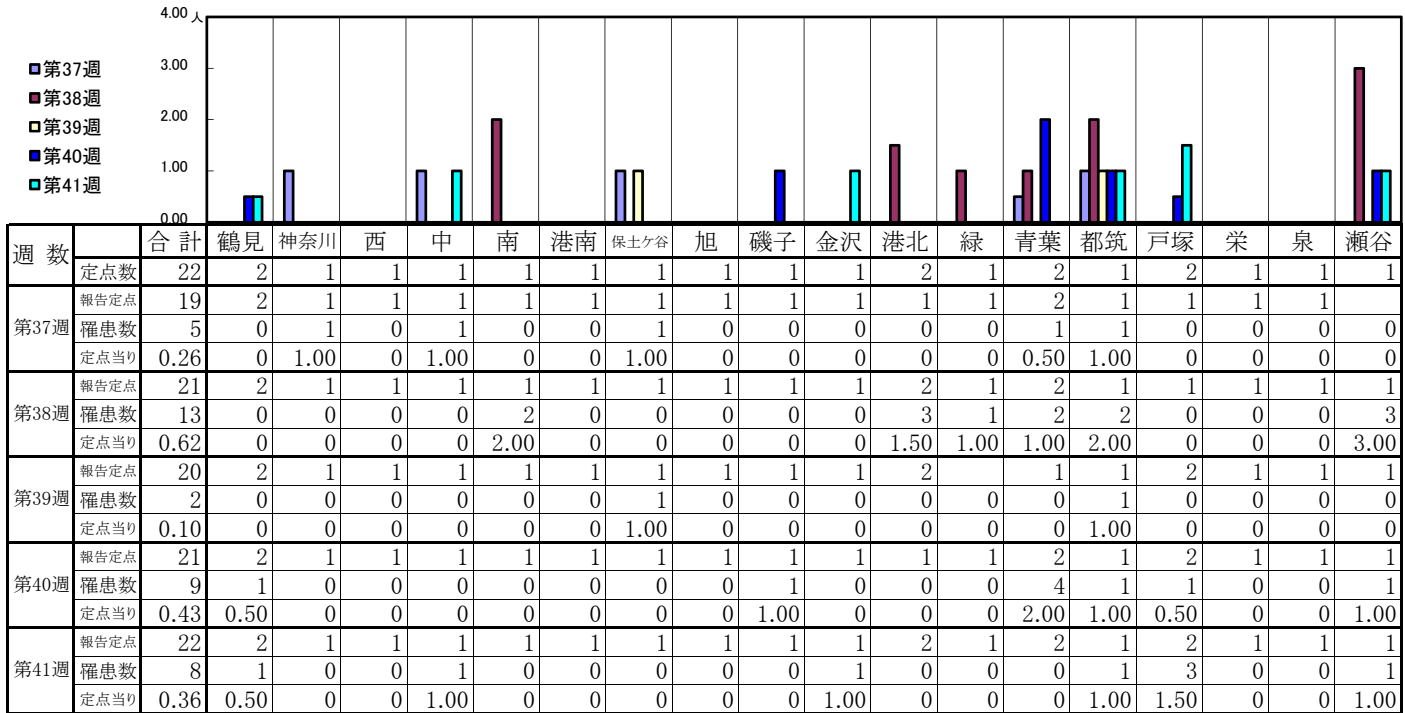
## 【定点当りの患者数】



<< 流行性角結膜炎 >>

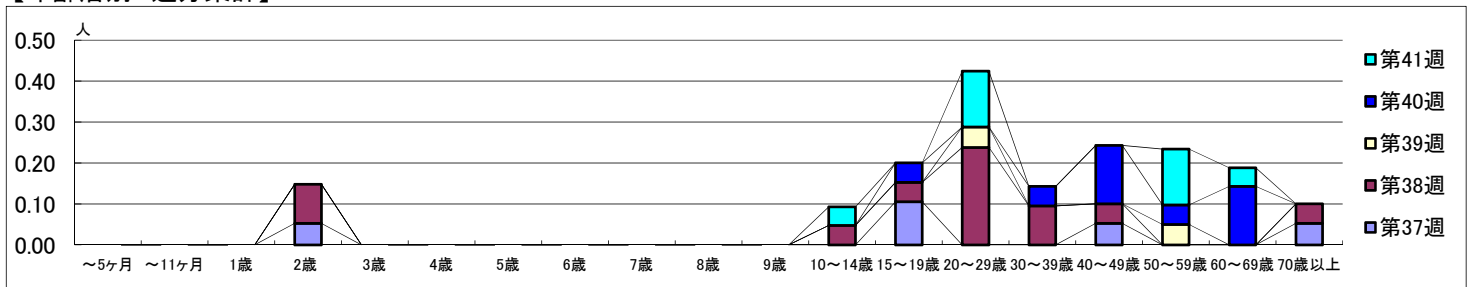
2022年9月12日 ~ 10月16日  
[2022年 第37週 ~ 第41週]

【区別・週別報告定点当り】



週数	合計	~5ヶ月	~11ヶ月	1歳	2歳	3歳	4歳	5歳	6歳	7歳	8歳	9歳	10~14歳	15~19歳	20~29歳	30~39歳	40~49歳	50~59歳	60~69歳	70歳以上
第37週	罹患数 5				1										2			1		1
第37週	定点当り 0.26				0.05										0.11			0.05		0.05
第38週	罹患数 13				2									1	1	5	2	1		1
第38週	定点当り 0.62				0.10									0.05	0.05	0.24	0.10	0.05		0.05
第39週	罹患数 2															1				1
第39週	定点当り 0.10															0.05				0.05
第40週	罹患数 9														1		1	3	1	3
第40週	定点当り 0.43														0.05		0.05	0.14	0.05	0.14
第41週	罹患数 8															3			3	1
第41週	定点当り 0.36														0.05		0.14		0.14	0.05

【年齢層別5週分集計】



【定点当りの患者数】

