

疾病別 警報・注意報 発生状況

2023年 第1週

	インフルエンザ	RSウイルス感染症	咽頭結膜熱	A群溶血性レンサ球菌咽頭炎	感染性胃腸炎	水痘	手足口病	伝染性紅斑	突発性発しん	ヘルパンギーナ	流行性耳下腺炎	急性出血性結膜炎	流行性角結膜炎
警報レベル <span style="color:red">◎</span>	30		3	8	20	2	5	2		6	6	1	8
終息基準値 <span style="color:red">◎</span>	10		1	4	12	1	2	1		2	2	0.1	4
注意報レベル <span style="color:red">○</span>	10					1					3		
横浜市	3.31	0.02	0.05	0.07	3.47	0.13	0.10	0.01	0.12	0.02	0.01	-	0.17
鶴見	4.91	-	-	-	4.86	-	-	-	0.14	-	-	-	-
神奈川	3.33	-	-	-	4.20	-	-	-	-	-	-	-	-
西	1.20	-	-	-	3.00	-	-	-	0.33	-	-	...	...
中	0.33	-	-	-	1.00	-	-	-	0.25	-	-	...	...
南	5.00	-	-	-	6.00	0.33	0.33	-	-	0.33	-	...	...
港南	5.83	0.67	0.33	-	3.67	0.33	-	-	-	-	-	-	-
保土ヶ谷	2.67	-	0.25	0.25	0.75	-	-	-	-	-	-	-	-
旭	3.50	-	-	-	2.33	-	0.17	-	-	-	-	-	-
磯子	3.50	-	-	-	4.00	-	-	-	0.33	-	-	-	-
金沢	4.13	-	-	0.40	10.00	0.20	-	-	-	-	-	-	-
港北	2.20	-	0.40	-	1.80	-	0.20	-	-	-	-	-	-
緑	1.00	-	-	-	3.40	0.80	0.20	-	-	-	-	-	-
青葉	4.20	-	-	0.14	2.14	-	0.14	-	-	-	-	-	0.50
都筑	7.00	-	-	-	4.50	-	0.25	-	0.25	0.25	0.25	-	-
戸塚	1.45	-	-	-	1.57	0.29	-	-	0.14	-	-	-	-
栄	1.67	-	-	-	3.25	-	-	-	-	-	-	-	-
泉	5.33	-	-	0.50	5.75	0.50	0.50	0.25	1.00	-	-	-	-
瀬谷	3.00	-	-	-	1.50	-	-	-	-	-	-	-	2.00

(-: 定点当たり0.00) (…: 未報告)

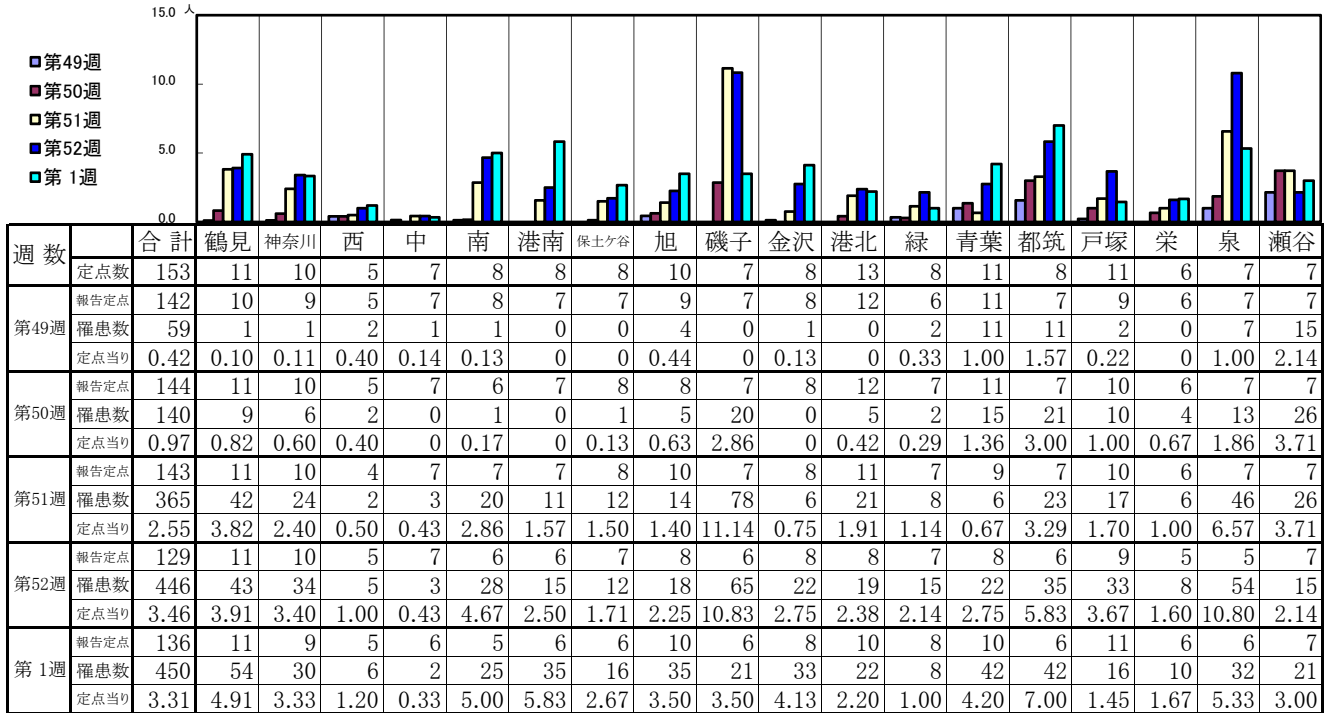
- ◎ 報告定点当たりの値が警報レベル もしくは警報レベル継続中です
- 報告定点当たりの値が注意報レベルに達しています

(この数字は集計時点のもので、翌週以降変動することもあります)

# << インフルエンザ >>

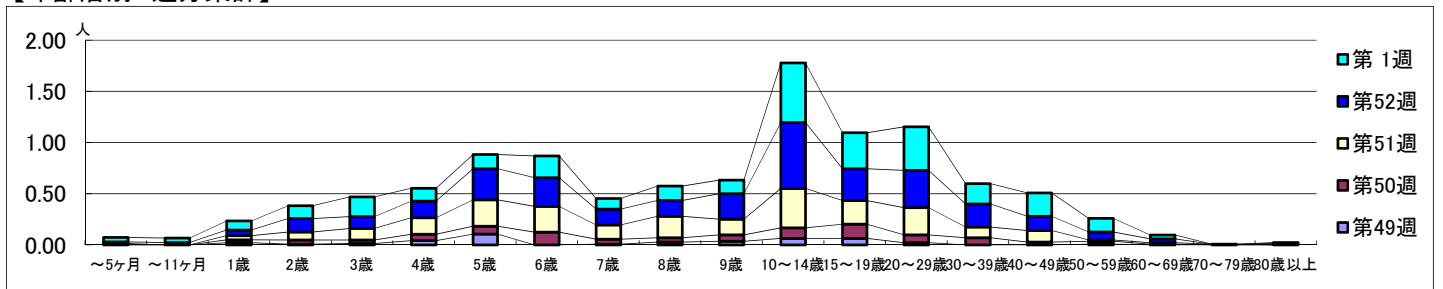
2022年12月5日 ~ 2023年1月8日  
[2022年 第49週 ~ 2023年 第1週]

## 【区別・週別報告定点当り】

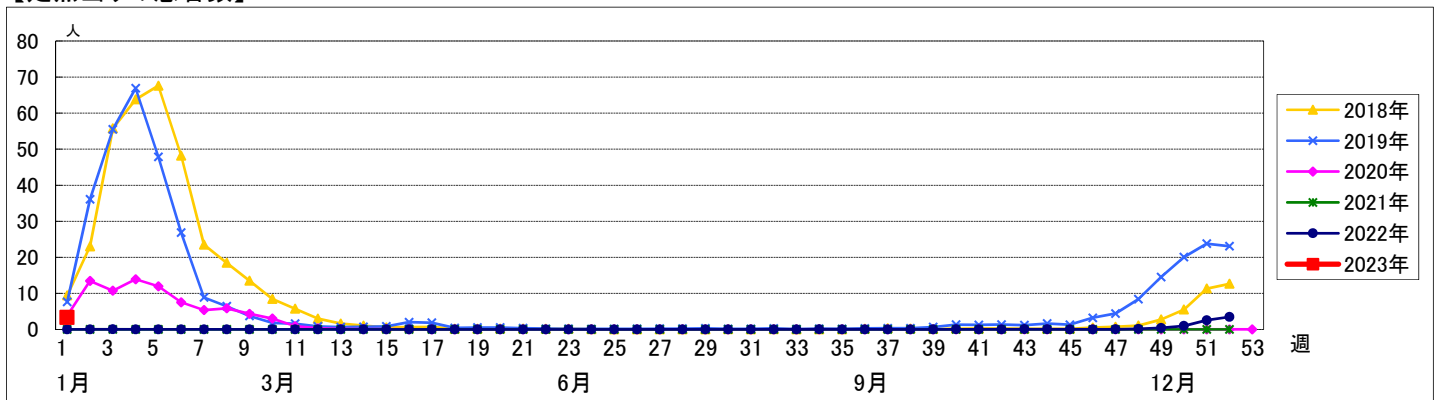


週数	合計	~5ヶ月	~11ヶ月	1歳	2歳	3歳	4歳	5歳	6歳	7歳	8歳	9歳	10~14歳	15~19歳	20~29歳	30~39歳	40~49歳	50~59歳	60~69歳	70~79歳	80歳以上
第49週	罹患数 59			3	1	2	6	15		1	4	5	9	9	3			1			
第49週	定点当り 0.42			0.02	0.01	0.01	0.04	0.11		0.01	0.03	0.04	0.06	0.06	0.02			0.01			
第50週	罹患数 140			4	6	5	9	11	18	7	6	9	15	20	11	10	4	4	1		
第50週	定点当り 0.97			0.03	0.04	0.03	0.06	0.08	0.13	0.05	0.04	0.06	0.10	0.14	0.08	0.07	0.03	0.03	0.01		
第51週	罹患数 365	2		6	11	16	23	37	36	20	30	22	55	33	38	15	16	2	2	1	
第51週	定点当り 2.55	0.01		0.04	0.08	0.11	0.16	0.26	0.25	0.14	0.21	0.15	0.38	0.23	0.27	0.10	0.11	0.01	0.01	0.01	
第52週	罹患数 446	2	3	7	17	15	21	39	36	20	20	32	83	40	47	29	18	10	5		2
第52週	定点当り 3.46	0.02	0.02	0.05	0.13	0.12	0.16	0.30	0.28	0.16	0.16	0.25	0.64	0.31	0.36	0.22	0.14	0.08	0.04		0.02
第1週	罹患数 450	6	6	12	17	26	17	19	29	14	19	18	79	48	58	27	31	18	5		1
第1週	定点当り 3.31	0.04	0.04	0.09	0.13	0.19	0.13	0.14	0.21	0.10	0.14	0.13	0.58	0.35	0.43	0.20	0.23	0.13	0.04		0.01

## 【年齢層別5週分集計】



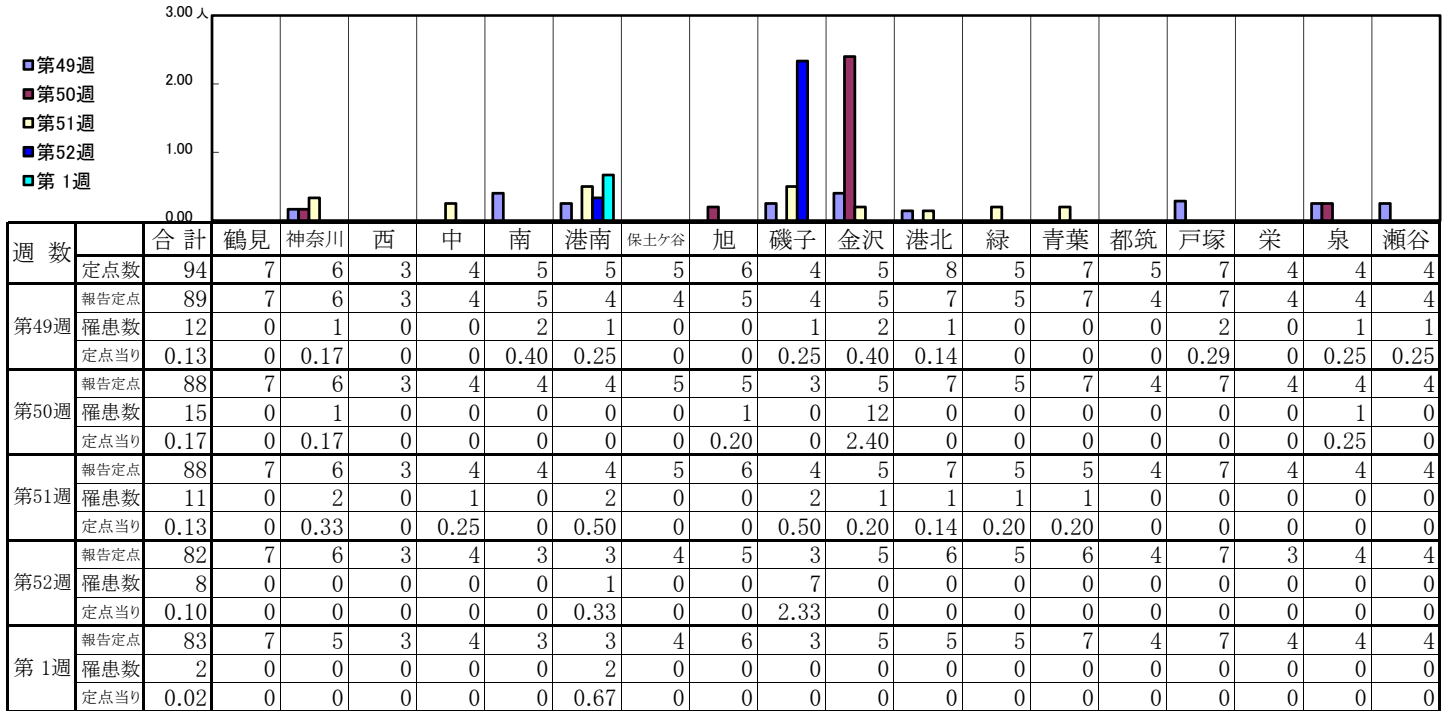
## 【定点当りの患者数】



# << RSウイルス感染症 >>

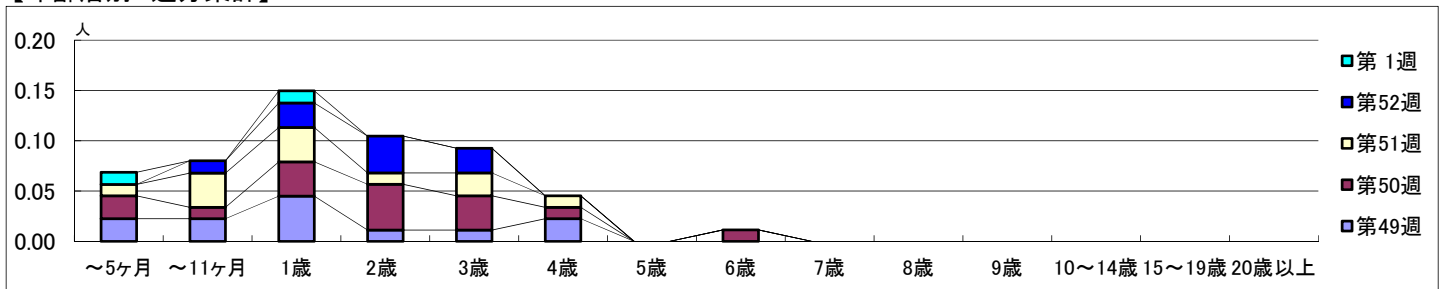
2022年12月5日 ~ 2023年1月8日  
[2022年 第49週 ~ 2023年 第1週]

## 【区別・週別報告定点当り】

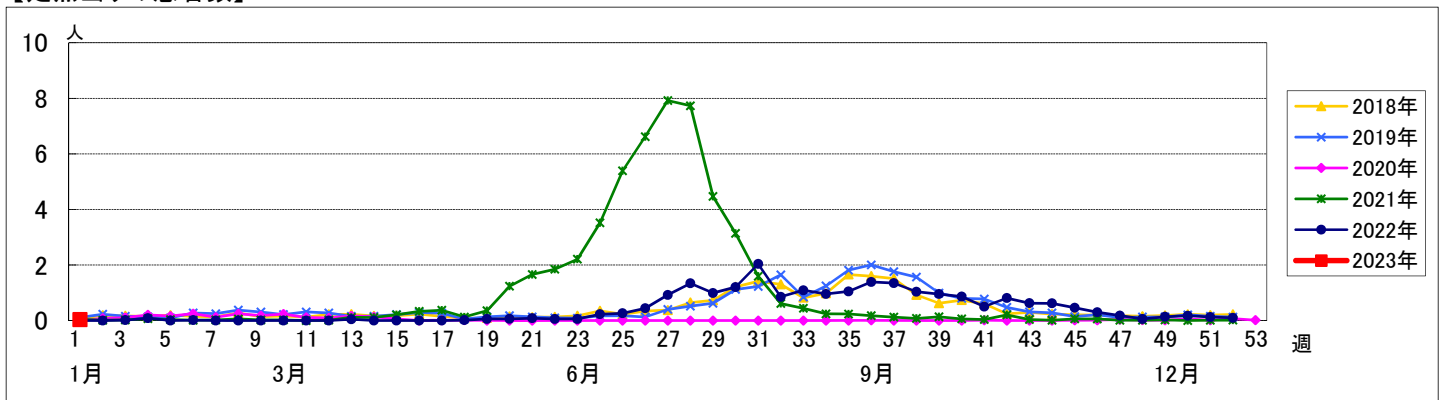


週数	合計	~5ヶ月	~11ヶ月	1歳	2歳	3歳	4歳	5歳	6歳	7歳	8歳	9歳	10~14歳	15~19歳	20歳以上
第49週	罹患数 12	2	2	4	1	1	2								
第49週	定点当り 0.13	0.02	0.02	0.04	0.01	0.01	0.02								
第50週	罹患数 15	2	1	3	4	3	1		1						
第50週	定点当り 0.17	0.02	0.01	0.03	0.05	0.03	0.01		0.01						
第51週	罹患数 11	1	3	3	1	2	1								
第51週	定点当り 0.13	0.01	0.03	0.03	0.01	0.02	0.01								
第52週	罹患数 8		1	2	3	2									
第52週	定点当り 0.10		0.01	0.02	0.04	0.02									
第1週	罹患数 2	1		1											
第1週	定点当り 0.02	0.01		0.01											

## 【年齢層別5週分集計】



## 【定点当りの患者数】



<< 咽頭結膜熱 >>

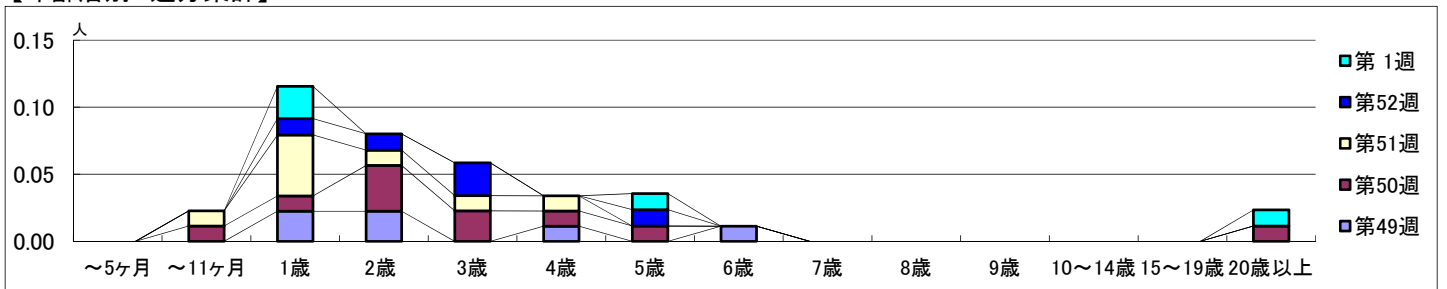
2022年12月5日 ~ 2023年1月8日  
[2022年 第49週 ~ 2023年 第1週]

【区別・週別報告定点当り】

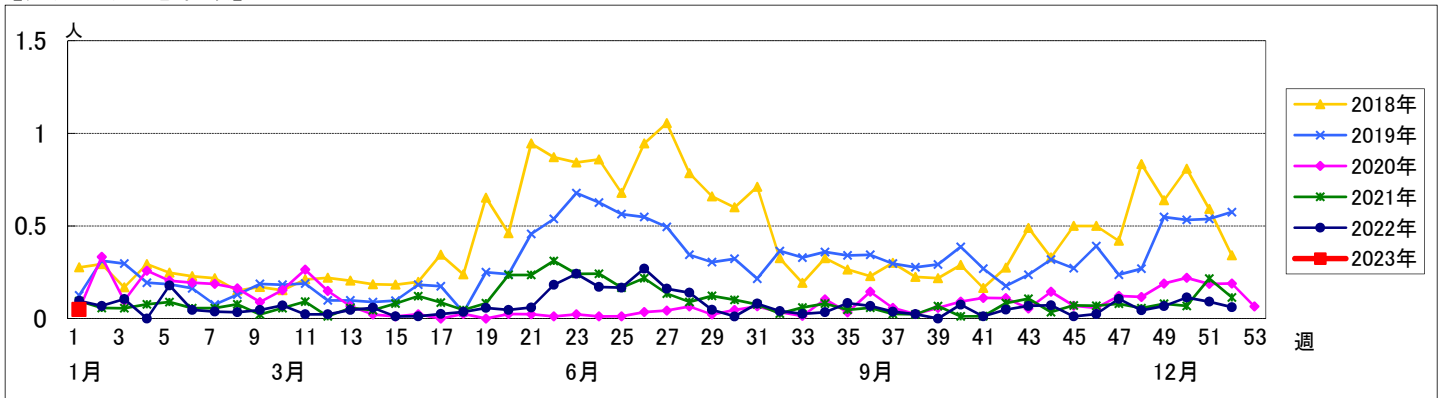
週数	合計	鶴見	神奈川	西	中	南	港南	保土ヶ谷	旭	磯子	金沢	港北	緑	青葉	都筑	戸塚	栄	泉	瀬谷
第49週	報告定点 89	7	6	3	4	5	4	4	5	4	5	7	5	7	4	7	4	4	4
第49週	罹患数 6	0	1	0	0	0	0	0	0	1	0	2	0	2	0	0	0	0	0
第49週	定点当り 0.07	0	0.17	0	0	0	0	0	0	0.25	0	0.29	0	0.29	0	0	0	0	0
第50週	報告定点 88	7	6	3	4	4	4	5	5	3	5	7	5	7	4	7	4	4	4
第50週	罹患数 10	0	0	0	0	0	1	1	1	1	1	4	0	0	0	0	0	1	0
第50週	定点当り 0.11	0	0	0	0	0	0.25	0.20	0.20	0.33	0.20	0.57	0	0	0	0	0	0.25	0
第51週	報告定点 88	7	6	3	4	4	4	5	6	4	5	7	5	5	4	7	4	4	4
第51週	罹患数 8	0	1	0	0	0	0	0	1	1	0	1	0	1	0	0	0	2	1
第51週	定点当り 0.09	0	0.17	0	0	0	0	0	0.17	0.25	0	0.14	0	0.20	0	0	0	0.50	0.25
第52週	報告定点 82	7	6	3	4	3	3	4	5	3	5	6	5	6	4	7	3	4	4
第52週	罹患数 5	0	0	0	0	0	2	1	0	1	1	0	0	0	0	0	0	0	0
第52週	定点当り 0.06	0	0	0	0	0	0.67	0.25	0	0.33	0.20	0	0	0	0	0	0	0	0
第1週	報告定点 83	7	5	3	4	3	3	4	6	3	5	5	5	7	4	7	4	4	4
第1週	罹患数 4	0	0	0	0	0	1	1	0	0	0	2	0	0	0	0	0	0	0
第1週	定点当り 0.05	0	0	0	0	0	0.33	0.25	0	0	0	0.40	0	0	0	0	0	0	0

週数	合計	~5ヶ月	~11ヶ月	1歳	2歳	3歳	4歳	5歳	6歳	7歳	8歳	9歳	10~14歳	15~19歳	20歳以上
第49週	罹患数 6			2	2		1		1						
第49週	定点当り 0.07			0.02	0.02		0.01		0.01						
第50週	罹患数 10		1	1	3	2	1	1							1
第50週	定点当り 0.11		0.01	0.01	0.03	0.02	0.01	0.01							0.01
第51週	罹患数 8		1	4	1	1	1								
第51週	定点当り 0.09		0.01	0.05	0.01	0.01	0.01								
第52週	罹患数 5			1	1	2		1							
第52週	定点当り 0.06			0.01	0.01	0.02		0.01							
第1週	罹患数 4			2				1							1
第1週	定点当り 0.05			0.02				0.01							0.01

【年齢層別5週分集計】



【定点当りの患者数】



# << A群溶血性レンサ球菌咽頭炎 >>

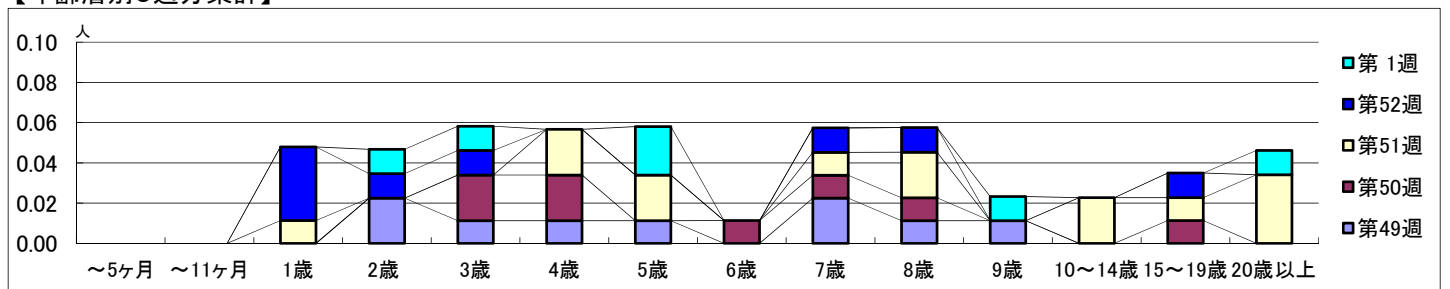
2022年12月5日 ~ 2023年1月8日  
[2022年 第49週 ~ 2023年 第1週]

## 【区別・週別報告定点当り】

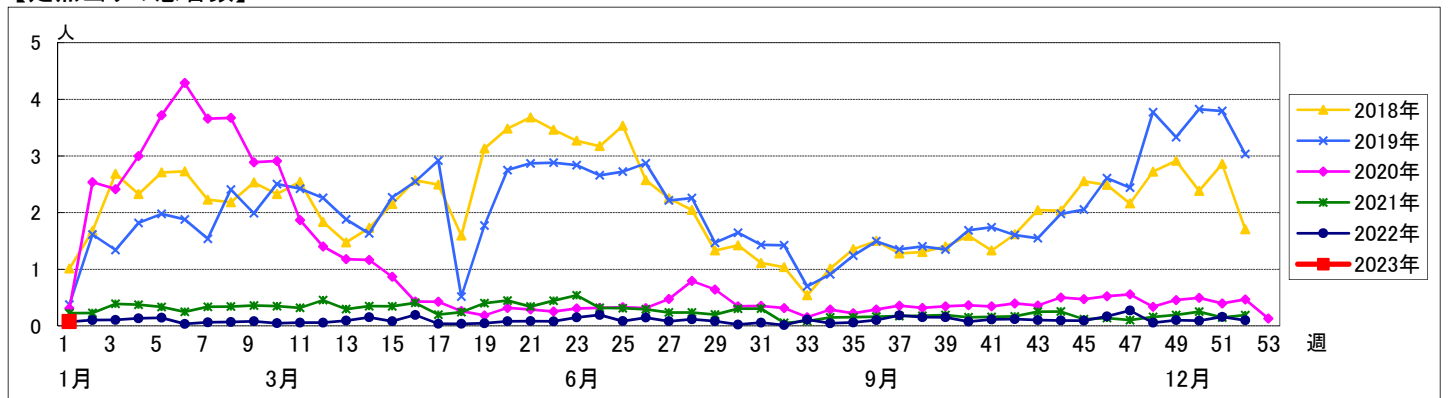
週数		合計	鶴見	神奈川	西	中	南	港南	保土ヶ谷	旭	磯子	金沢	港北	緑	青葉	都筑	戸塚	栄	泉	瀬谷
第49週	定点数	94	7	6	3	4	5	5	5	6	4	5	8	5	7	5	7	4	4	4
	報告定点	89	7	6	3	4	5	4	4	5	4	5	7	5	7	4	7	4	4	4
	罹患数	9	0	0	0	0	0	1	0	0	0	0	2	2	2	1	0	0	1	0
	定点当り	0.10	0	0	0	0	0	0.25	0	0	0	0	0.29	0.40	0.29	0.25	0	0	0.25	0
第50週	報告定点	88	7	6	3	4	4	4	5	5	3	5	7	5	7	4	7	4	4	4
	罹患数	8	0	0	0	0	0	0	1	0	0	1	0	3	2	0	0	0	0	1
	定点当り	0.09	0	0	0	0	0	0	0.20	0	0	0.20	0	0.60	0.29	0	0	0	0	0.25
	報告定点	88	7	6	3	4	4	4	5	6	4	5	7	5	5	4	7	4	4	4
第51週	報告定点	88	7	6	3	4	4	4	5	6	4	5	7	5	5	4	7	4	4	4
	罹患数	14	1	0	1	0	0	1	0	0	0	0	3	1	5	1	0	1	0	0
	定点当り	0.16	0.14	0	0.33	0	0	0.25	0	0	0	0	0.43	0.20	1.00	0.25	0	0.25	0	0
	報告定点	82	7	6	3	4	3	3	4	5	3	5	6	5	6	4	7	3	4	4
第52週	報告定点	82	7	6	3	4	3	3	4	5	3	5	6	5	6	4	7	3	4	4
	罹患数	8	0	1	4	1	0	0	0	0	0	0	2	0	0	0	0	0	0	0
	定点当り	0.10	0	0.17	1.33	0.25	0	0	0	0	0	0	0.33	0	0	0	0	0	0	0
	報告定点	83	7	5	3	4	3	3	4	6	3	5	5	5	7	4	7	4	4	4
第1週	報告定点	83	7	5	3	4	3	3	4	6	3	5	5	5	7	4	7	4	4	4
	罹患数	6	0	0	0	0	0	0	1	0	0	2	0	0	1	0	0	0	2	0
	定点当り	0.07	0	0	0	0	0	0	0.25	0	0	0.40	0	0	0.14	0	0	0	0.50	0

週数		合計	~5ヶ月	~11ヶ月	1歳	2歳	3歳	4歳	5歳	6歳	7歳	8歳	9歳	10~14歳	15~19歳	20歳以上
第49週	罹患数	9				2	1	1	1		2	1	1			
	定点当り	0.10				0.02	0.01	0.01	0.01		0.02	0.01	0.01			
第50週	罹患数	8					2	2		1	1	1			1	
	定点当り	0.09					0.02	0.02		0.01	0.01	0.01			0.01	
第51週	罹患数	14			1			2	2		1	2		2	1	3
	定点当り	0.16			0.01			0.02	0.02		0.01	0.02		0.02	0.01	0.03
第52週	罹患数	8			3	1	1				1	1			1	
	定点当り	0.10			0.04	0.01	0.01				0.01	0.01			0.01	
第1週	罹患数	6				1	1		2				1			1
	定点当り	0.07				0.01	0.01		0.02				0.01			0.01

## 【年齢層別5週分集計】



## 【定点当りの患者数】



# << 感染性胃腸炎 >>

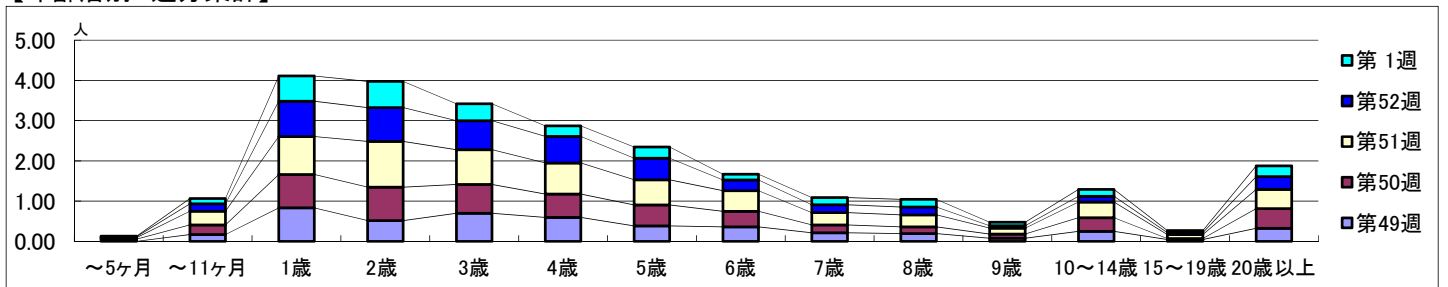
2022年12月5日 ~ 2023年1月8日  
[2022年 第49週 ~ 2023年 第1週]

## 【区別・週別報告定点当り】

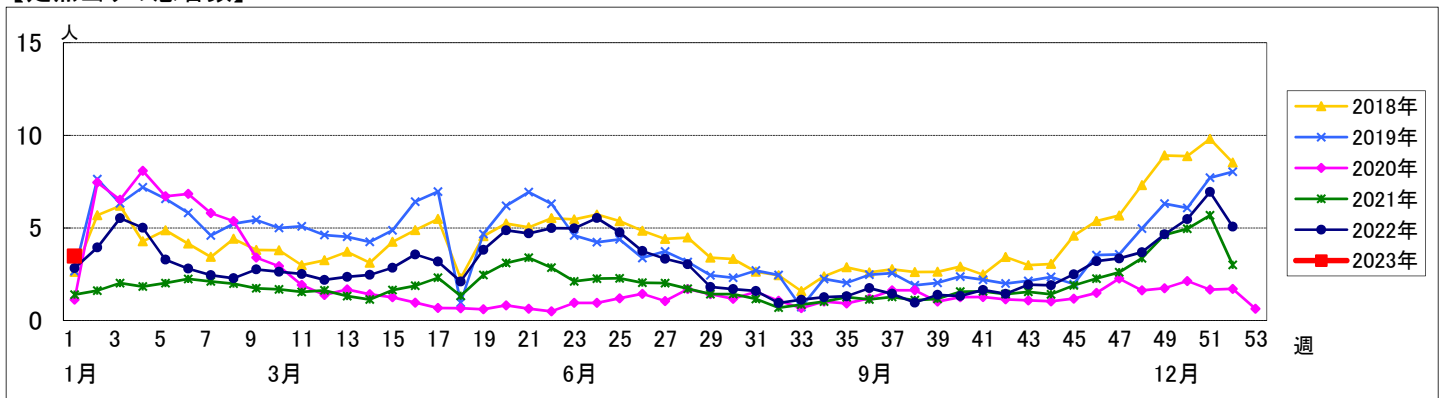
週数		区別																		
		合計	鶴見	神奈川	西	中	南	港南	保土ヶ谷	旭	磯子	金沢	港北	緑	青葉	都筑	戸塚	栄	泉	瀬谷
第49週	定点数	94	7	6	3	4	5	5	5	6	4	5	8	5	7	5	7	4	4	4
	報告定点	89	7	6	3	4	5	4	4	5	4	5	7	5	7	4	7	4	4	4
	罹患数	414	25	40	3	13	42	20	3	23	10	24	28	20	45	20	30	26	31	11
第50週	定点数	88	7	6	3	4	4	5	5	3	5	7	5	7	4	7	4	4	4	4
	報告定点	88	7	6	3	4	4	5	6	4	5	7	5	5	4	7	4	4	4	4
	罹患数	482	24	35	14	15	42	37	8	44	20	25	33	15	53	29	30	19	29	10
第51週	定点数	88	7	6	3	4	4	4	5	6	4	5	7	5	5	4	7	4	4	4
	報告定点	88	7	6	3	4	4	4	5	6	4	5	7	5	5	4	7	4	4	4
	罹患数	611	45	56	23	10	58	41	11	52	29	64	50	28	55	20	16	17	21	15
第52週	定点数	82	7	6	3	4	3	3	4	5	3	5	6	5	6	4	7	3	4	4
	報告定点	82	7	6	3	4	3	3	4	5	3	5	6	5	6	4	7	3	4	4
	罹患数	416	21	41	14	4	44	14	10	23	21	43	34	33	38	17	14	10	19	16
第1週	定点数	83	7	5	3	4	3	3	4	6	3	5	5	5	7	4	7	4	4	4
	報告定点	83	7	5	3	4	3	3	4	6	3	5	5	5	7	4	7	4	4	4
	罹患数	288	34	21	9	4	18	11	3	14	12	50	9	17	15	18	11	13	23	6
	定点当り	3.47	4.86	4.20	3.00	1.00	6.00	3.67	0.75	2.33	4.00	10.00	1.80	3.40	2.14	4.50	1.57	3.25	5.75	1.50

週数		合計	年齢層別													
			~5ヶ月	~11ヶ月	1歳	2歳	3歳	4歳	5歳	6歳	7歳	8歳	9歳	10~14歳	15~19歳	20歳以上
第49週	罹患数	414		15	74	46	62	53	34	32	19	17	7	22	4	29
	定点当り	4.65		0.17	0.83	0.52	0.70	0.60	0.38	0.36	0.21	0.19	0.08	0.25	0.04	0.33
第50週	罹患数	482	5	21	73	73	63	51	46	34	17	15	9	30	2	43
	定点当り	5.48	0.06	0.24	0.83	0.83	0.72	0.58	0.52	0.39	0.19	0.17	0.10	0.34	0.02	0.49
第51週	罹患数	611	3	30	83	100	76	68	55	45	27	26	13	34	9	42
	定点当り	6.94	0.03	0.34	0.94	1.14	0.86	0.77	0.63	0.51	0.31	0.30	0.15	0.39	0.10	0.48
第52週	罹患数	416	2	15	72	69	59	54	44	22	16	16	5	12	4	26
	定点当り	5.07	0.02	0.18	0.88	0.84	0.72	0.66	0.54	0.27	0.20	0.20	0.06	0.15	0.05	0.32
第1週	罹患数	288	1	11	52	54	35	22	23	12	15	16	7	14	4	22
	定点当り	3.47	0.01	0.13	0.63	0.65	0.42	0.27	0.28	0.14	0.18	0.19	0.08	0.17	0.05	0.27

## 【年齢層別5週分集計】



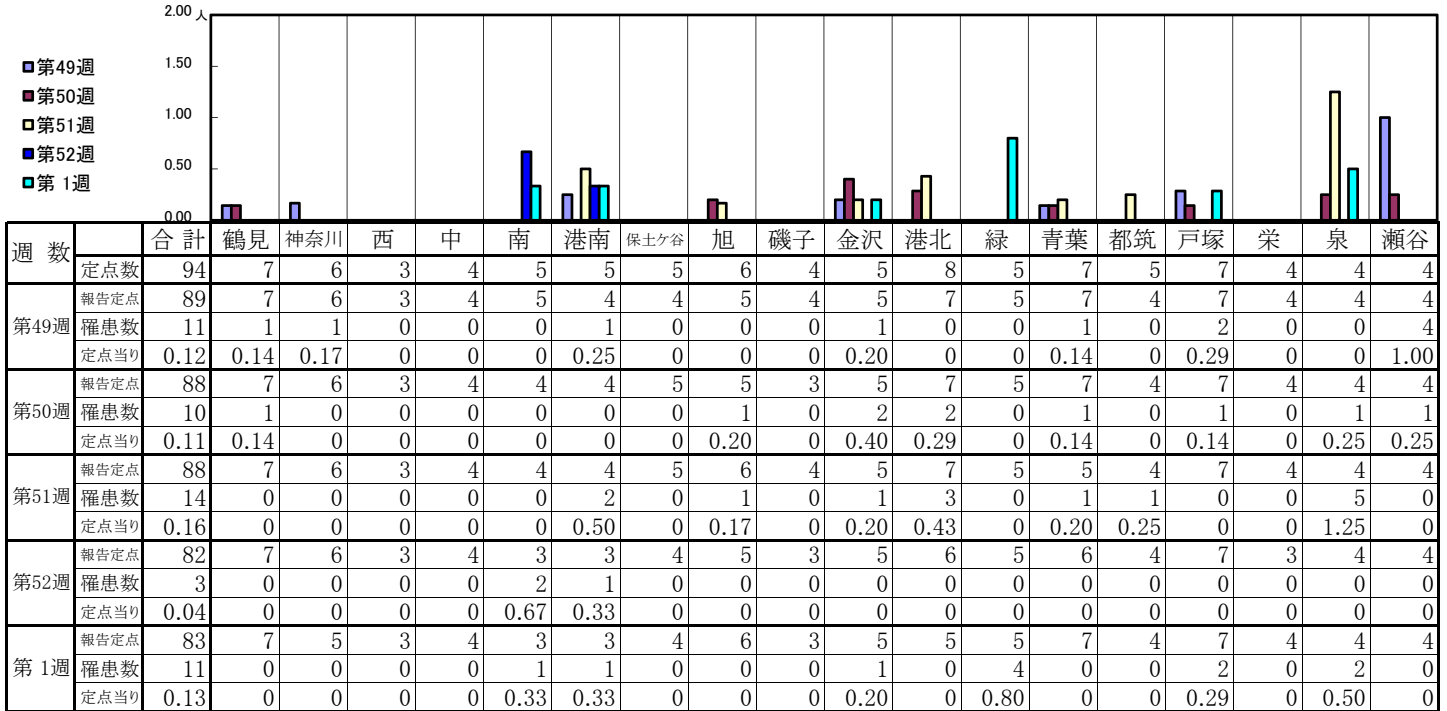
## 【定点当りの患者数】



# << 水痘 >>

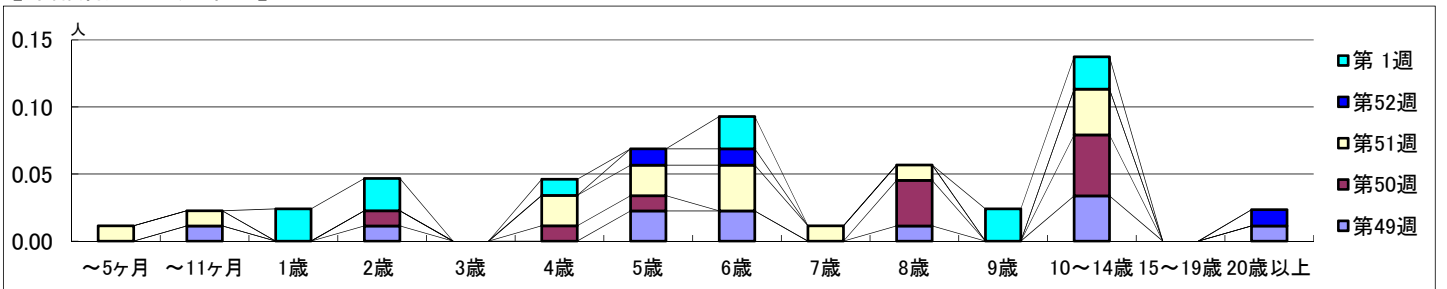
2022年12月5日 ~ 2023年1月8日  
[2022年 第49週 ~ 2023年 第1週]

## 【区別・週別報告定点当り】

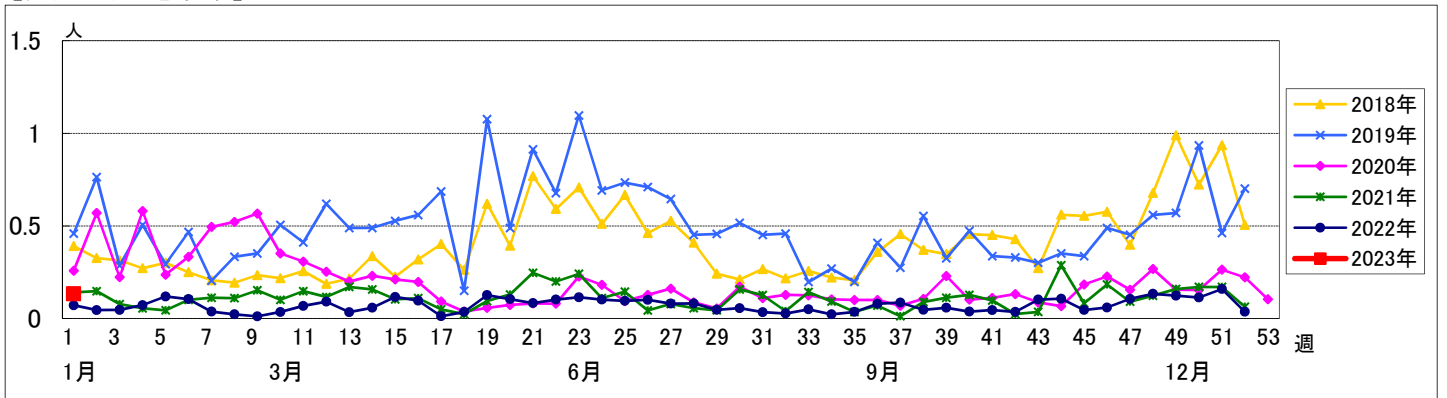


週数		合計	~5ヶ月	~11ヶ月	1歳	2歳	3歳	4歳	5歳	6歳	7歳	8歳	9歳	10~14歳	15~19歳	20歳以上
第49週	罹患数	11		1		1			2	2		1		3		1
	定点当り	0.12		0.01		0.01			0.02	0.02		0.01		0.03		0.01
第50週	罹患数	10				1		1	1			3		4		
	定点当り	0.11				0.01		0.01	0.01			0.03		0.05		
第51週	罹患数	14	1	1				2	2	3	1	1		3		
	定点当り	0.16	0.01	0.01				0.02	0.02	0.03	0.01	0.01		0.03		
第52週	罹患数	3							1	1						1
	定点当り	0.04							0.01	0.01						0.01
第1週	罹患数	11			2	2		1			2		2	2		
	定点当り	0.13			0.02	0.02		0.01		0.02			0.02	0.02		

## 【年齢層別5週分集計】



## 【定点当りの患者数】

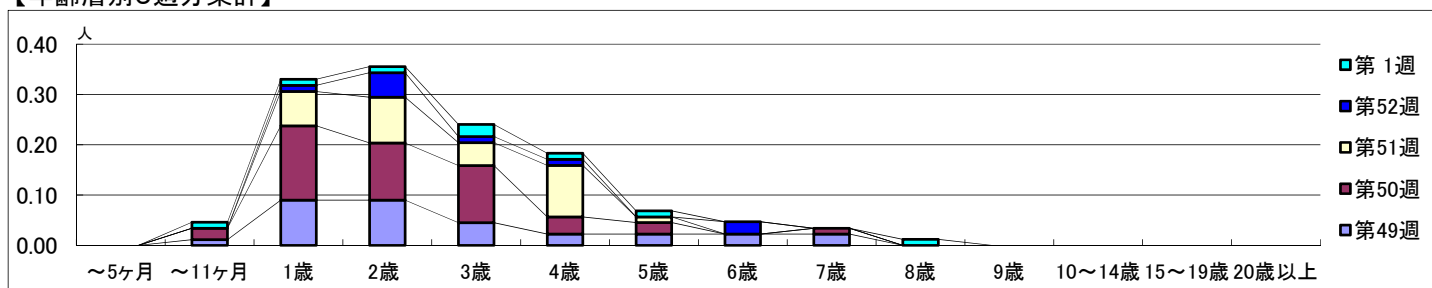


【区別・週別報告定点当り】

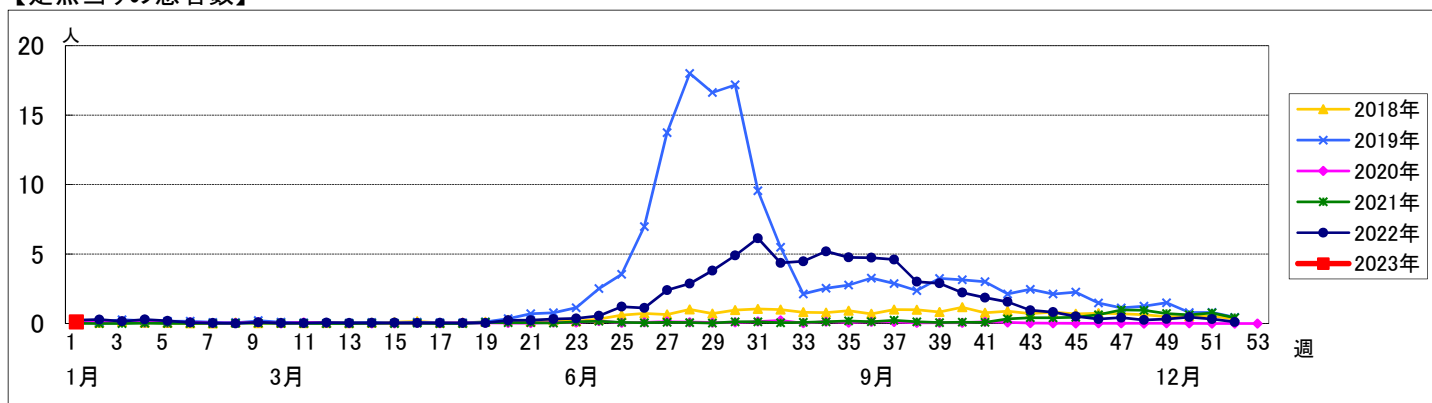
週数		合計	鶴見	神奈川	西	中	南	港南	保土ヶ谷	旭	磯子	金沢	港北	緑	青葉	都筑	戸塚	栄	泉	瀬谷
第49週	定点数	94	7	6	3	4	5	5	5	6	4	5	8	5	7	5	7	4	4	4
	報告定点	89	7	6	3	4	5	4	4	5	4	5	7	5	7	4	7	4	4	4
	罹患数	29	0	1	2	6	0	1	1	1	0	7	0	2	0	5	1	2	0	0
	定点当り	0.33	0	0.17	0.67	1.50	0	0.25	0.25	0.20	0	1.40	0	0.40	0	1.25	0.14	0.50	0	0
第50週	報告定点	88	7	6	3	4	4	4	5	5	3	5	7	5	7	4	7	4	4	4
	罹患数	41	0	1	2	1	0	0	0	1	0	6	1	6	4	17	1	0	0	1
	定点当り	0.47	0	0.17	0.67	0.25	0	0	0	0.20	0	1.20	0.14	1.20	0.57	4.25	0.14	0	0	0.25
	報告定点	88	7	6	3	4	4	4	5	6	4	5	7	5	5	4	7	4	4	4
第51週	報告定点	88	7	6	3	4	4	4	5	6	4	5	7	5	5	4	7	4	4	4
	罹患数	28	0	4	0	1	0	0	0	3	0	3	0	4	0	10	2	1	0	0
	定点当り	0.32	0	0.67	0	0.25	0	0	0	0.50	0	0.60	0	0.80	0	2.50	0.29	0.25	0	0
	報告定点	82	7	6	3	4	3	3	4	5	3	5	6	5	6	4	7	3	4	4
第52週	報告定点	82	7	6	3	4	3	3	4	5	3	5	6	5	6	4	7	3	4	4
	罹患数	9	1	0	0	0	0	0	0	0	0	1	0	4	0	2	0	1	0	0
	定点当り	0.11	0.14	0	0	0	0	0	0	0	0	0.20	0	0.80	0	0.50	0	0.33	0	0
	報告定点	83	7	5	3	4	3	3	4	6	3	5	5	5	7	4	7	4	4	4
第1週	報告定点	83	7	5	3	4	3	3	4	6	3	5	5	5	7	4	7	4	4	4
	罹患数	8	0	0	0	0	1	0	0	1	0	0	1	1	1	1	0	0	2	0
	定点当り	0.10	0	0	0	0	0.33	0	0	0.17	0	0	0.20	0.20	0.14	0.25	0	0	0.50	0

週数		合計	~5ヶ月	~11ヶ月	1歳	2歳	3歳	4歳	5歳	6歳	7歳	8歳	9歳	10~14歳	15~19歳	20歳以上
第49週	罹患数	29		1	8	8	4	2	2	2	2					
	定点当り	0.33		0.01	0.09	0.09	0.04	0.02	0.02	0.02	0.02					
第50週	罹患数	41		2	13	10	10	3	2		1					
	定点当り	0.47		0.02	0.15	0.11	0.11	0.03	0.02		0.01					
第51週	罹患数	28			6	8	4	9	1							
	定点当り	0.32			0.07	0.09	0.05	0.10	0.01							
第52週	罹患数	9			1	4	1	1		2						
	定点当り	0.11			0.01	0.05	0.01	0.01		0.02						
第1週	罹患数	8		1	1	1	2	1	1			1				
	定点当り	0.10		0.01	0.01	0.01	0.02	0.01	0.01			0.01				

【年齢層別5週分集計】



【定点当りの患者数】





<< 伝染性紅斑 >>

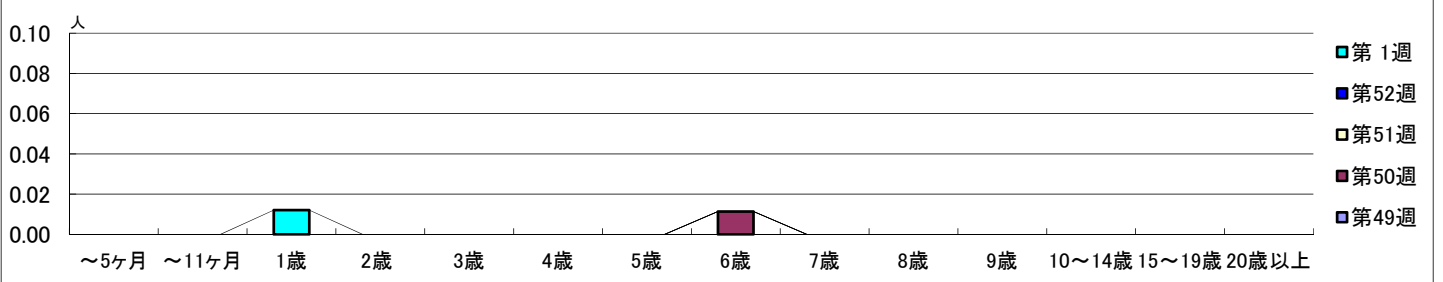
2022年12月5日 ~ 2023年1月8日  
[2022年 第49週 ~ 2023年 第1週]

【区別・週別報告定点当り】

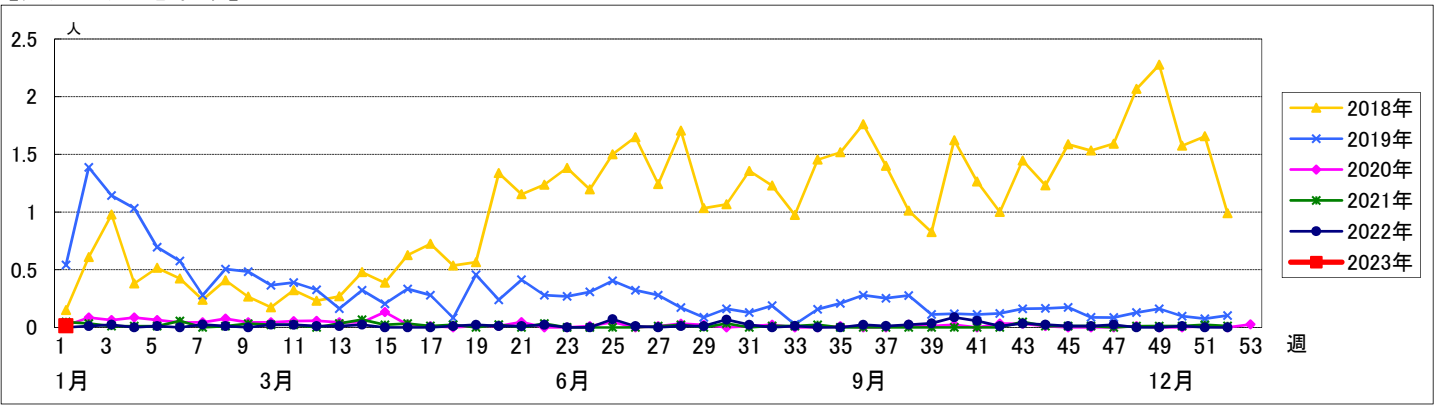
週数	合計	鶴見	神奈川	西	中	南	港南	保土ヶ谷	旭	磯子	金沢	港北	緑	青葉	都筑	戸塚	栄	泉	瀬谷
第49週	94	7	6	3	4	5	5	5	6	4	5	8	5	7	5	7	4	4	4
報告定点	89	7	6	3	4	5	4	4	5	4	5	7	5	7	4	7	4	4	4
罹患数	0	0	0	0	0	0	0	0	0	0	0	0	0	0	0	0	0	0	0
定点当り	0	0	0	0	0	0	0	0	0	0	0	0	0	0	0	0	0	0	0
第50週	88	7	6	3	4	4	4	5	5	3	5	7	5	7	4	7	4	4	4
報告定点	88	7	6	3	4	4	4	5	5	3	5	7	5	7	4	7	4	4	4
罹患数	1	0	0	0	0	0	0	0	0	0	0	0	0	0	0	0	0	1	0
定点当り	0.01	0	0	0	0	0	0	0	0	0	0	0	0	0	0	0	0	0.25	0
第51週	88	7	6	3	4	4	4	5	6	4	5	7	5	5	4	7	4	4	4
報告定点	88	7	6	3	4	4	4	5	6	4	5	7	5	5	4	7	4	4	4
罹患数	0	0	0	0	0	0	0	0	0	0	0	0	0	0	0	0	0	0	0
定点当り	0	0	0	0	0	0	0	0	0	0	0	0	0	0	0	0	0	0	0
第52週	82	7	6	3	4	3	3	4	5	3	5	6	5	6	4	7	3	4	4
報告定点	82	7	6	3	4	3	3	4	5	3	5	6	5	6	4	7	3	4	4
罹患数	0	0	0	0	0	0	0	0	0	0	0	0	0	0	0	0	0	0	0
定点当り	0	0	0	0	0	0	0	0	0	0	0	0	0	0	0	0	0	0	0
第1週	83	7	5	3	4	3	3	4	6	3	5	5	5	7	4	7	4	4	4
報告定点	83	7	5	3	4	3	3	4	6	3	5	5	5	7	4	7	4	4	4
罹患数	1	0	0	0	0	0	0	0	0	0	0	0	0	0	0	0	0	1	0
定点当り	0.01	0	0	0	0	0	0	0	0	0	0	0	0	0	0	0	0	0.25	0

週数	合計	~5ヶ月	~11ヶ月	1歳	2歳	3歳	4歳	5歳	6歳	7歳	8歳	9歳	10~14歳	15~19歳	20歳以上
第49週	0														
報告定点	0														
第50週	1								1						
報告定点	0.01								0.01						
第51週	0														
報告定点	0														
第52週	0														
報告定点	0														
第1週	1			1											
報告定点	0.01			0.01											

【年齢層別5週分集計】



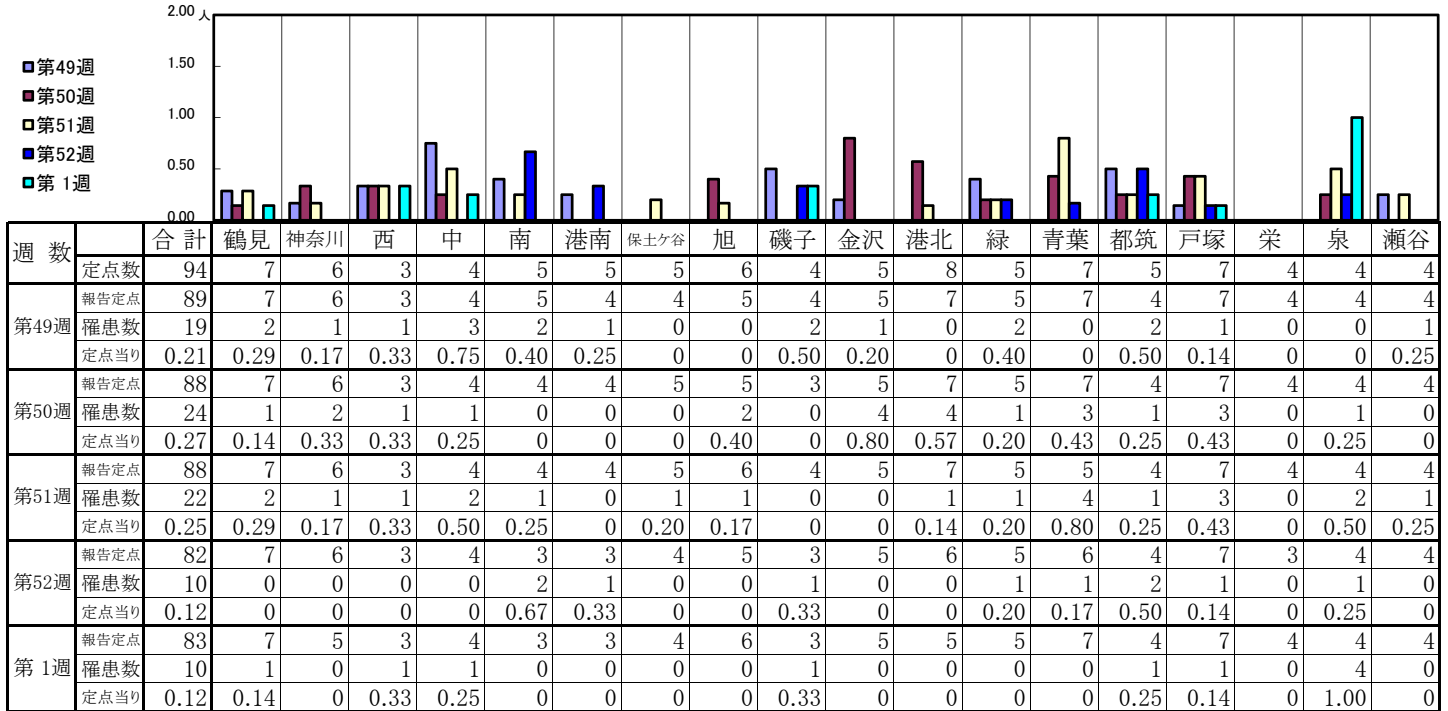
【定点当りの患者数】



<< 突発性発しん >>

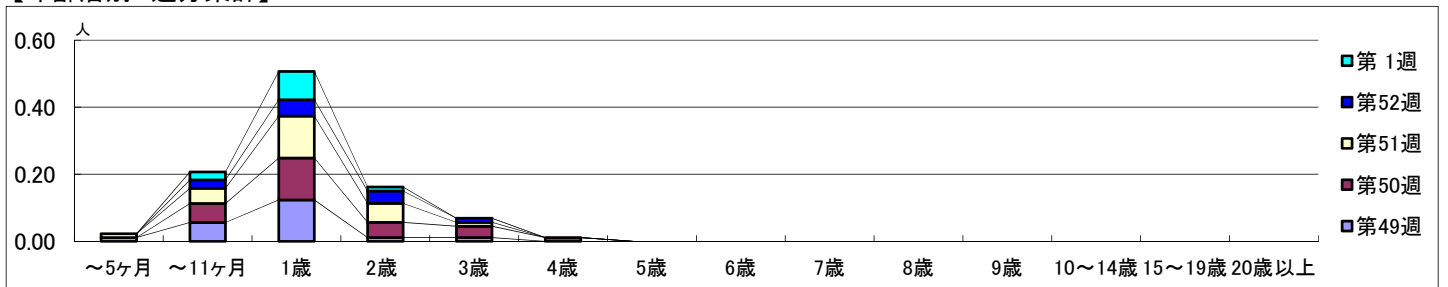
2022年12月5日 ~ 2023年1月8日  
[2022年 第49週 ~ 2023年 第1週]

【区別・週別報告定点当り】

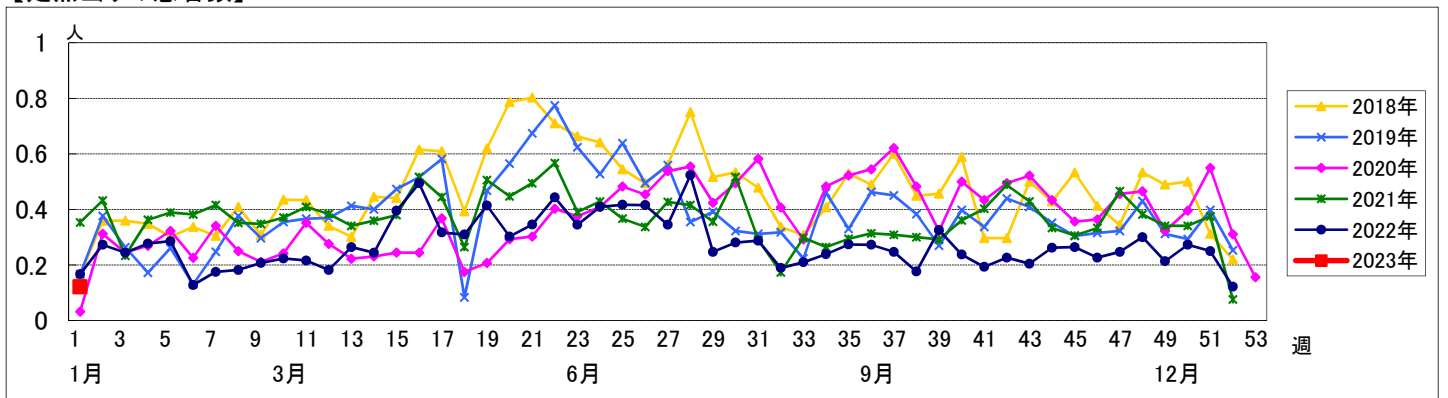


週数	合計	~5ヶ月	~11ヶ月	1歳	2歳	3歳	4歳	5歳	6歳	7歳	8歳	9歳	10~14歳	15~19歳	20歳以上
第49週	罹患数 19	1	5	11	1	1									
第49週	定点当り 0.21	0.01	0.06	0.12	0.01	0.01									
第50週	罹患数 24		5	11	4	3	1								
第50週	定点当り 0.27		0.06	0.13	0.05	0.03	0.01								
第51週	罹患数 22	1	4	11	5	1									
第51週	定点当り 0.25	0.01	0.05	0.13	0.06	0.01									
第52週	罹患数 10		2	4	3	1									
第52週	定点当り 0.12		0.02	0.05	0.04	0.01									
第1週	罹患数 10		2	7	1										
第1週	定点当り 0.12		0.02	0.08	0.01										

【年齢層別5週分集計】



【定点当りの患者数】

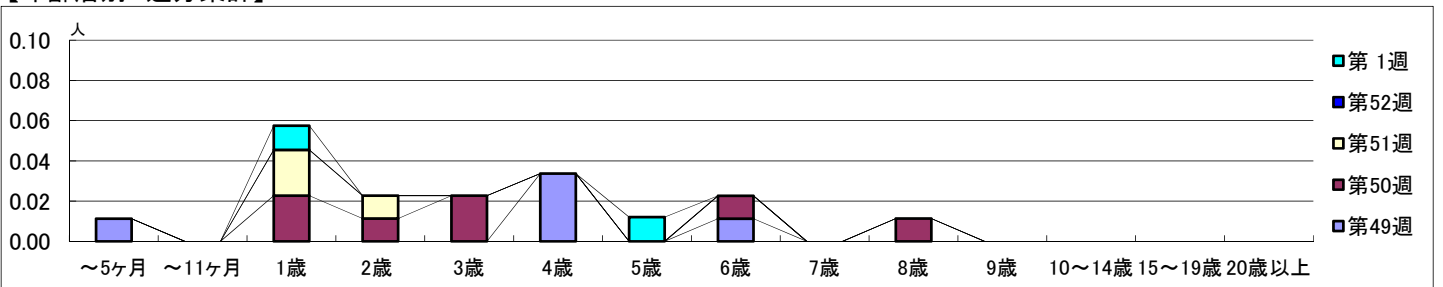


【区別・週別報告定点当り】

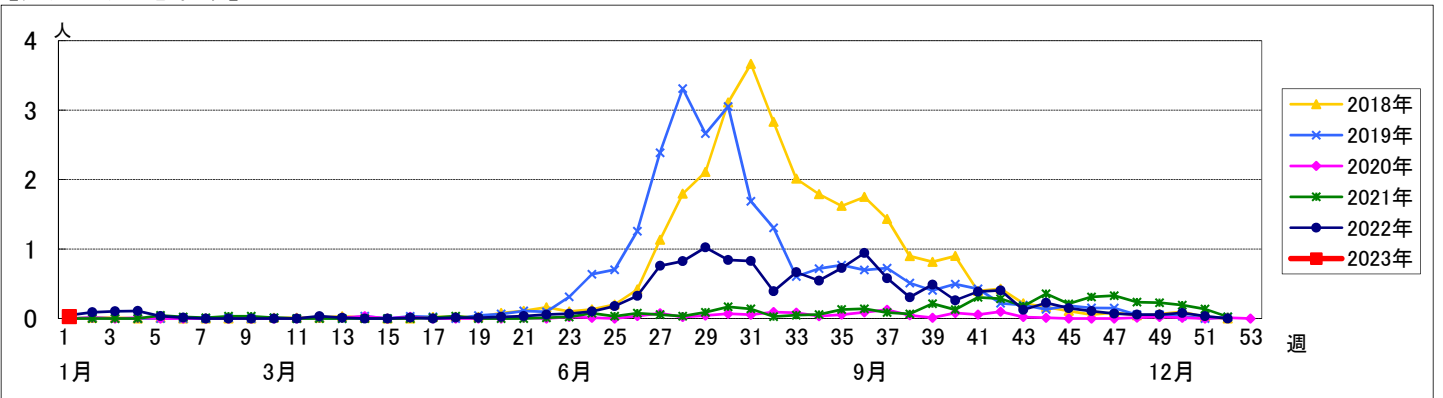
週数	合計	鶴見	神奈川	西	中	南	港南	保土ヶ谷	旭	磯子	金沢	港北	緑	青葉	都筑	戸塚	栄	泉	瀬谷
第49週	報告定点 89	7	6	3	4	5	5	5	6	4	5	8	5	7	5	7	4	4	4
第49週	罹患数 5	0	1	0	0	0	0	0	0	0	2	0	0	1	1	0	0	0	0
第49週	定点当り 0.06	0	0.17	0	0	0	0	0	0	0	0.40	0	0	0.14	0.25	0	0	0	0
第50週	報告定点 88	7	6	3	4	4	4	5	5	3	5	7	5	7	4	7	4	4	4
第50週	罹患数 7	0	1	0	0	0	0	0	0	0	0	0	0	3	3	0	0	0	0
第50週	定点当り 0.08	0	0.17	0	0	0	0	0	0	0	0	0	0	0.43	0.75	0	0	0	0
第51週	報告定点 88	7	6	3	4	4	4	5	6	4	5	7	5	5	4	7	4	4	4
第51週	罹患数 3	0	2	0	0	0	0	0	0	0	0	0	0	0	1	0	0	0	0
第51週	定点当り 0.03	0	0.33	0	0	0	0	0	0	0	0	0	0	0	0.25	0	0	0	0
第52週	報告定点 82	7	6	3	4	3	3	4	5	3	5	6	5	6	4	7	3	4	4
第52週	罹患数 0	0	0	0	0	0	0	0	0	0	0	0	0	0	0	0	0	0	0
第52週	定点当り 0	0	0	0	0	0	0	0	0	0	0	0	0	0	0	0	0	0	0
第1週	報告定点 83	7	5	3	4	3	3	4	6	3	5	5	5	7	4	7	4	4	4
第1週	罹患数 2	0	0	0	0	1	0	0	0	0	0	0	0	0	1	0	0	0	0
第1週	定点当り 0.02	0	0	0	0	0.33	0	0	0	0	0	0	0	0	0.25	0	0	0	0

週数	合計	~5ヶ月	~11ヶ月	1歳	2歳	3歳	4歳	5歳	6歳	7歳	8歳	9歳	10~14歳	15~19歳	20歳以上
第49週	罹患数 5	1					3		1						
第49週	定点当り 0.06	0.01					0.03		0.01						
第50週	罹患数 7			2	1	2			1		1				
第50週	定点当り 0.08			0.02	0.01	0.02			0.01		0.01				
第51週	罹患数 3			2	1										
第51週	定点当り 0.03			0.02	0.01										
第52週	罹患数 0														
第52週	定点当り 0														
第1週	罹患数 2			1				1							
第1週	定点当り 0.02			0.01				0.01							

【年齢層別5週分集計】



【定点当りの患者数】



# << 流行性耳下腺炎 >>

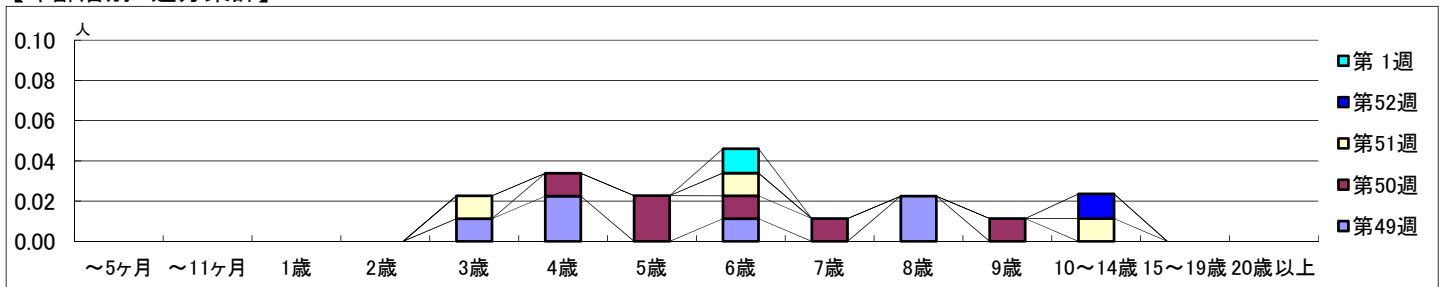
2022年12月5日 ~ 2023年1月8日  
[2022年 第49週 ~ 2023年 第1週]

## 【区別・週別報告定点当り】

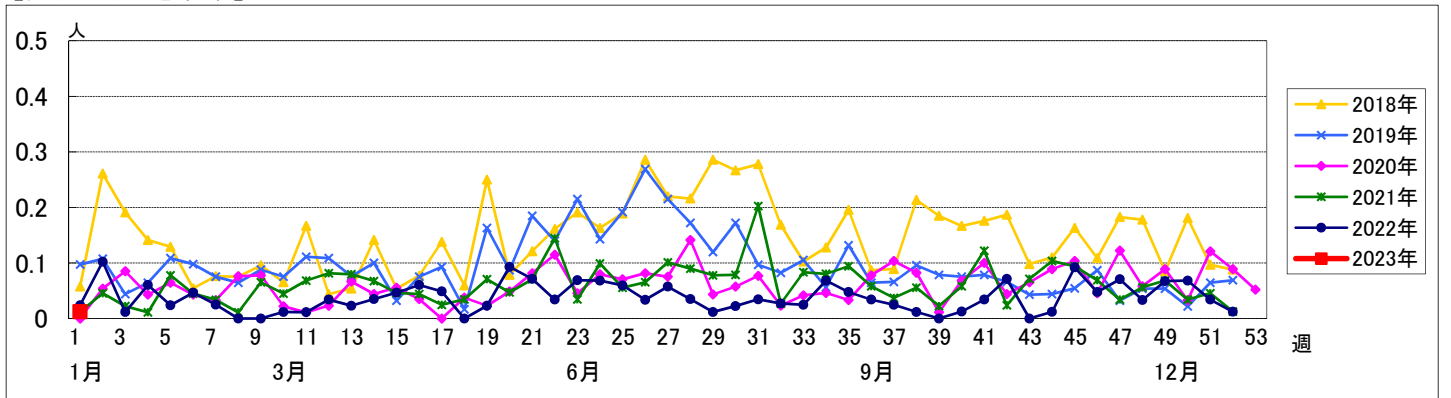
週数		合計	鶴見	神奈川	西	中	南	港南	保土ヶ谷	旭	磯子	金沢	港北	緑	青葉	都筑	戸塚	栄	泉	瀬谷
第49週	定点数	94	7	6	3	4	5	5	5	6	4	5	8	5	7	5	7	4	4	4
	報告定点	89	7	6	3	4	5	4	4	5	4	5	7	5	7	4	7	4	4	4
	罹患数	6	0	0	0	0	0	0	0	0	0	0	1	0	0	1	0	2	2	0
	定点当り	0.07	0	0	0	0	0	0	0	0	0	0	0.14	0	0	0.25	0	0.50	0.50	0
第50週	報告定点	88	7	6	3	4	4	4	5	5	3	5	7	5	7	4	7	4	4	4
	罹患数	6	0	0	0	0	0	3	0	0	1	0	0	0	0	1	0	0	1	0
	定点当り	0.07	0	0	0	0	0	0.75	0	0	0.33	0	0	0	0	0.25	0	0	0.25	0
	報告定点	88	7	6	3	4	4	4	5	6	4	5	7	5	5	4	7	4	4	4
第51週	報告定点	82	7	6	3	4	3	3	4	5	3	5	6	5	6	4	7	3	4	4
	罹患数	1	0	0	0	0	0	0	0	0	0	0	0	0	0	0	0	0	1	0
	定点当り	0.01	0	0	0	0	0	0	0	0	0	0	0	0	0	0	0	0	0.25	0
	報告定点	83	7	5	3	4	3	3	4	6	3	5	5	5	7	4	7	4	4	4
第1週	報告定点	83	7	5	3	4	3	3	4	6	3	5	5	5	7	4	7	4	4	4
	罹患数	1	0	0	0	0	0	0	0	0	0	0	0	0	0	1	0	0	0	0
	定点当り	0.01	0	0	0	0	0	0	0	0	0	0	0	0	0	0.25	0	0	0	0

週数		合計	~5ヶ月	~11ヶ月	1歳	2歳	3歳	4歳	5歳	6歳	7歳	8歳	9歳	10~14歳	15~19歳	20歳以上
第49週	罹患数	6					1	2		1		2				
	定点当り	0.07					0.01	0.02		0.01		0.02				
第50週	罹患数	6						1	2	1	1		1			
	定点当り	0.07						0.01	0.02	0.01	0.01		0.01			
第51週	罹患数	3					1			1				1		
	定点当り	0.03					0.01			0.01				0.01		
第52週	罹患数	1												1		
	定点当り	0.01												0.01		
第1週	罹患数	1								1						
	定点当り	0.01								0.01						

## 【年齢層別5週分集計】



## 【定点当りの患者数】



# << 急性出血性結膜炎 >>

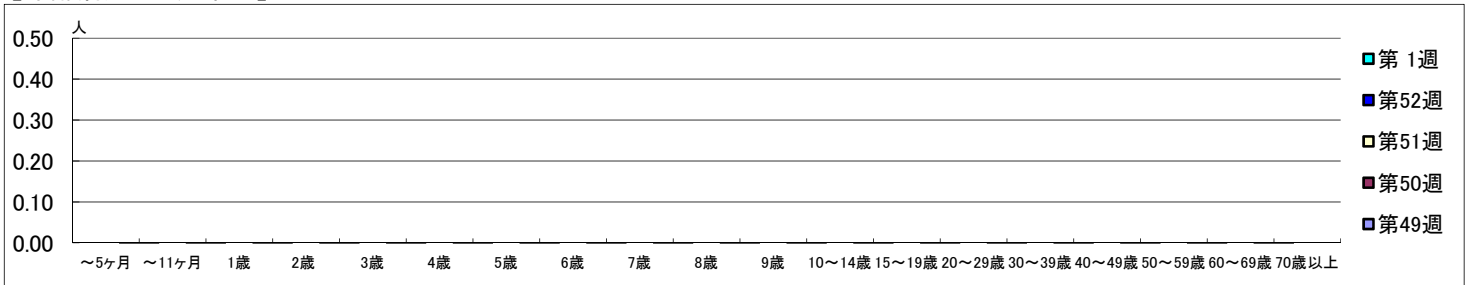
2022年12月5日 ~ 2023年1月8日  
[2022年 第49週 ~ 2023年 第1週]

## 【区別・週別報告定点当り】

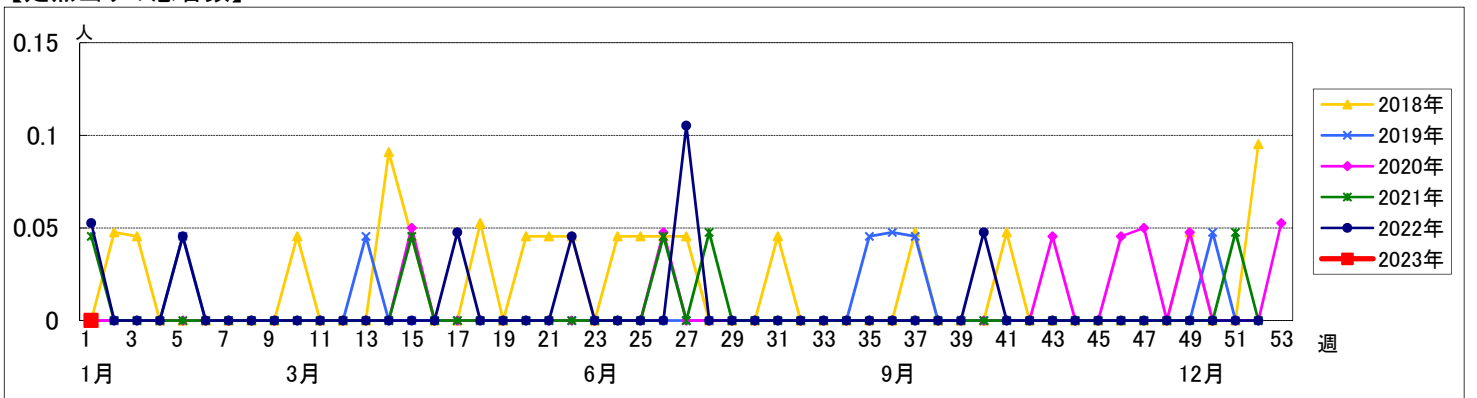
週数		合計	鶴見	神奈川	西	中	南	港南	保土ヶ谷	旭	磯子	金沢	港北	緑	青葉	都筑	戸塚	栄	泉	瀬谷
第49週	定点数	22	2	1	1	1	1	1	1	1	1	1	2	1	2	1	2	1	1	1
	報告定点	22	2	1	1	1	1	1	1	1	1	1	2	1	2	1	2	1	1	1
	罹患数	0	0	0	0	0	0	0	0	0	0	0	0	0	0	0	0	0	0	0
	定点当り	0	0	0	0	0	0	0	0	0	0	0	0	0	0	0	0	0	0	0
第50週	報告定点	22	2	1	1	1	1	1	1	1	1	1	2	1	2	1	2	1	1	1
	罹患数	0	0	0	0	0	0	0	0	0	0	0	0	0	0	0	0	0	0	0
	定点当り	0	0	0	0	0	0	0	0	0	0	0	0	0	0	0	0	0	0	0
	報告定点	21	2	1	1	1	1	1	1	1	1	1	1	1	2	1	2	1	1	1
第51週	罹患数	0	0	0	0	0	0	0	0	0	0	0	0	0	0	0	0	0	0	0
	定点当り	0	0	0	0	0	0	0	0	0	0	0	0	0	0	0	0	0	0	0
	報告定点	16	2	1				1	1	1			1	2	1	2	1	1	1	1
	罹患数	0	0	0	0	0	0	0	0	0	0	0	0	0	0	0	0	0	0	0
第52週	定点当り	0	0	0	0	0	0	0	0	0	0	0	0	0	0	0	0	0	0	0
	報告定点	18	2	1				1	1	1	1	1	1	1	2	1	2	1	1	1
	罹患数	0	0	0	0	0	0	0	0	0	0	0	0	0	0	0	0	0	0	0
	定点当り	0	0	0	0	0	0	0	0	0	0	0	0	0	0	0	0	0	0	0

週数		合計	~5ヶ月	~11ヶ月	1歳	2歳	3歳	4歳	5歳	6歳	7歳	8歳	9歳	10~14歳	15~19歳	20~29歳	30~39歳	40~49歳	50~59歳	60~69歳	70歳以上
第49週	罹患数	0																			
	定点当り	0																			
第50週	罹患数	0																			
	定点当り	0																			
第51週	罹患数	0																			
	定点当り	0																			
第52週	罹患数	0																			
	定点当り	0																			
第1週	罹患数	0																			
	定点当り	0																			

## 【年齢層別5週分集計】



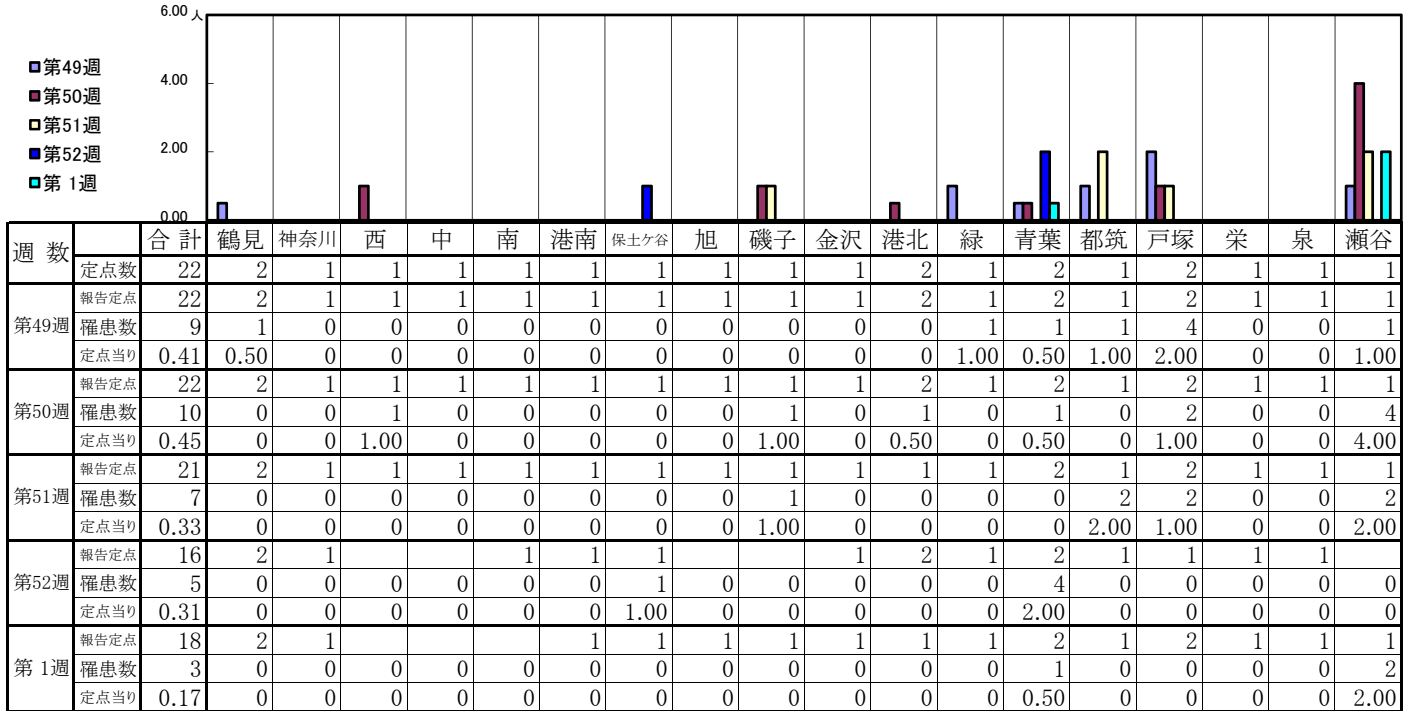
## 【定点当りの患者数】



<< 流行性角結膜炎 >>

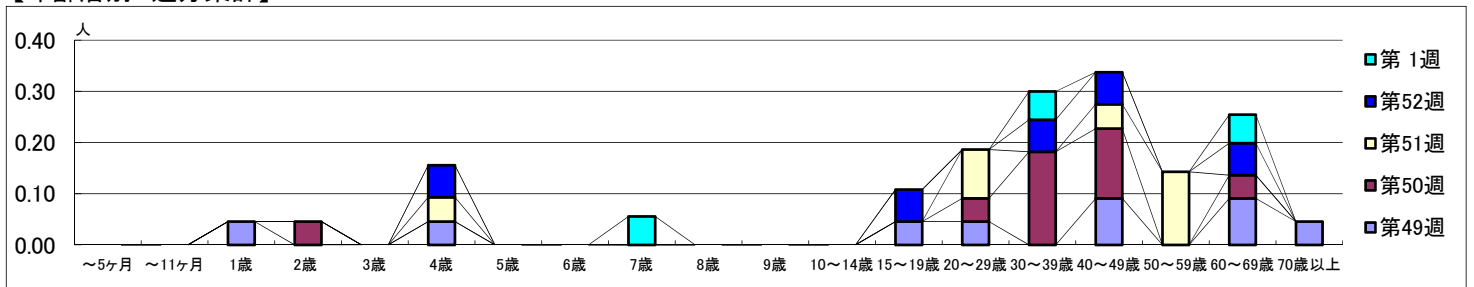
2022年12月5日 ~ 2023年1月8日  
[2022年 第49週 ~ 2023年 第1週]

【区別・週別報告定点当り】



週数	合計	~5ヶ月	~11ヶ月	1歳	2歳	3歳	4歳	5歳	6歳	7歳	8歳	9歳	10~14歳	15~19歳	20~29歳	30~39歳	40~49歳	50~59歳	60~69歳	70歳以上
第49週	9			1			1							1	1		2		2	1
第50週	10				1										1	4	3		1	
第51週	7						1								2		1	3		
第52週	5						1							1		1	1		1	
第1週	3									1						1			1	

【年齢層別5週分集計】



【定点当りの患者数】

