

疾病別 警報・注意報 発生状況

2023年 第31週

	インフルエンザ	新型コロナウイルス感染症	RSウイルス感染症	咽頭結膜熱	A群溶血性レンサ球菌咽頭炎	感染性胃腸炎	水痘	手足口病	伝染性紅斑	突発性発しん	ヘルパンギーナ	流行性耳下腺炎	急性出血性結膜炎	流行性角結膜炎
警報レベル	30			3	8	20	2	5	2		6	6	1	8
終息基準値	10			1	4	12	1	2	1		2	2	0.1	4
注意報レベル	10						1					3		
横浜市	0.75	9.61	0.69	0.24	0.85	1.68	0.07	0.86	0.01	0.28	2.21	0.13	-	1.77
鶴見	1.30	14.50	1.17	0.17	1.00	2.50	-	0.50	-	0.33	1.00	-	-	1.00
神奈川	2.00	14.22	0.20	-	1.00	1.40	-	1.00	-	0.40	2.40	0.20	-	2.00
西	2.40	4.80	-	-	0.33	2.67	-	1.00	0.33	-	2.33	-	-	-
中	0.80	1.80	-	-	-	0.33	0.33	1.00	-	-	0.33	0.33	-	-
南	0.63	9.50	-	0.20	0.40	1.20	0.40	-	-	0.80	4.80	0.20	-	-
港南	1.57	8.71	0.75	0.25	0.25	3.00	-	0.25	-	-	3.75	-	-	-
保土ヶ谷	0.63	10.13	-	-	0.40	1.20	-	-	-	-	1.60	-	-	2.00
旭	0.60	6.40	0.33	0.33	1.33	2.67	0.17	1.33	-	0.50	1.33	0.17	-	-
磯子	0.29	8.29	0.75	-	1.00	2.00	-	0.25	-	0.25	1.75	0.25	-	-
金沢	0.63	9.25	4.40	0.40	1.20	0.40	0.20	2.20	-	0.40	3.20	-	-	1.00
港北	0.83	10.00	0.57	0.57	2.29	1.29	-	0.71	-	0.14	0.57	-	-	0.50
緑	0.14	3.57	3.50	0.75	1.50	3.00	-	4.50	-	0.25	6.50	0.25	-	2.00
青葉	0.82	12.64	-	0.29	0.57	1.57	-	1.29	-	0.14	1.86	0.14	-	1.00
都筑	0.33	15.50	-	0.50	0.75	0.50	-	0.75	-	0.50	3.50	0.25	-	9.00
戸塚	0.18	9.55	0.14	-	0.29	1.43	-	0.29	-	0.29	0.43	-	-	1.50
栄	0.33	6.00	-	-	0.25	0.50	-	-	-	0.25	0.75	-	-	-
泉	-	11.00	0.75	0.50	1.50	2.75	0.25	0.50	-	0.50	3.75	0.75	-	1.00
瀬谷	0.14	9.86	-	0.25	0.25	2.00	-	0.25	-	-	2.50	-	-	14.00

(-: 定点当たり0.00) (…: 未報告)

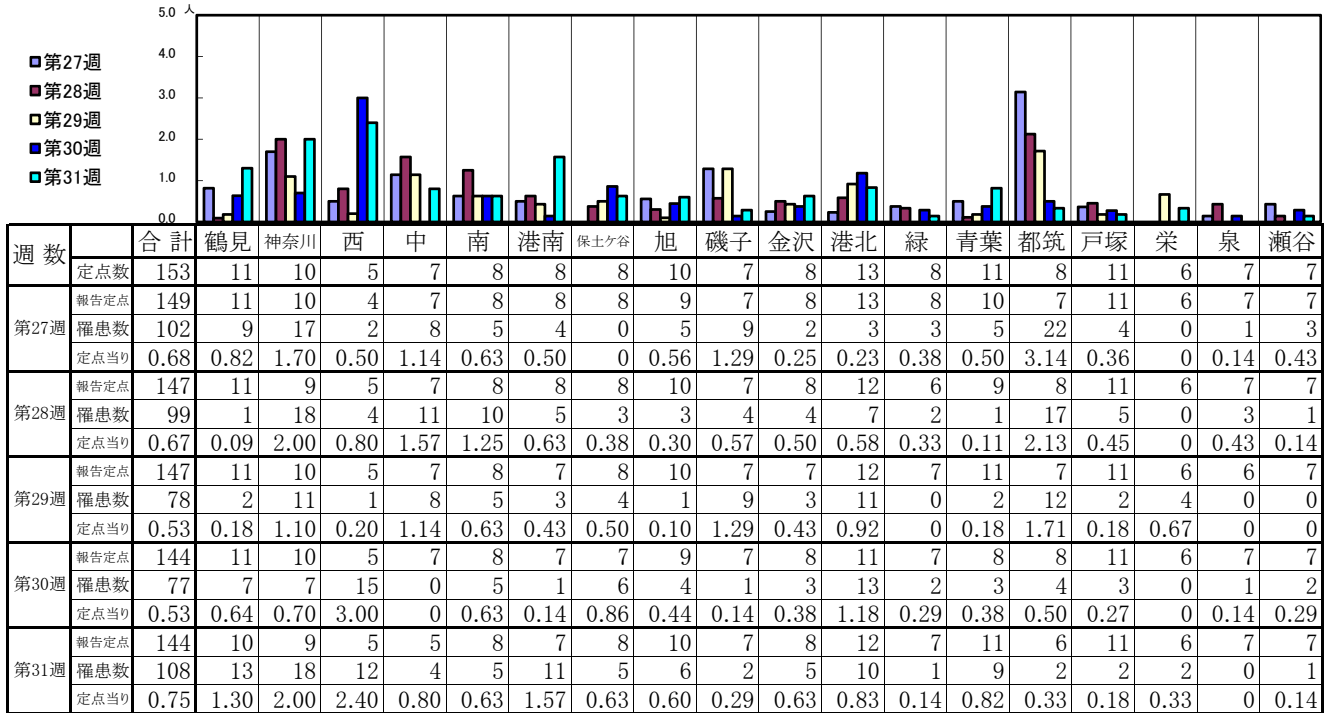
- ⊙ 報告定点当たりの値が警報レベル もしくは警報レベル継続中です
- 報告定点当たりの値が注意報レベルに達しています

(この数字は集計時点のもので、翌週以降変動することもあります)

<< インフルエンザ >>

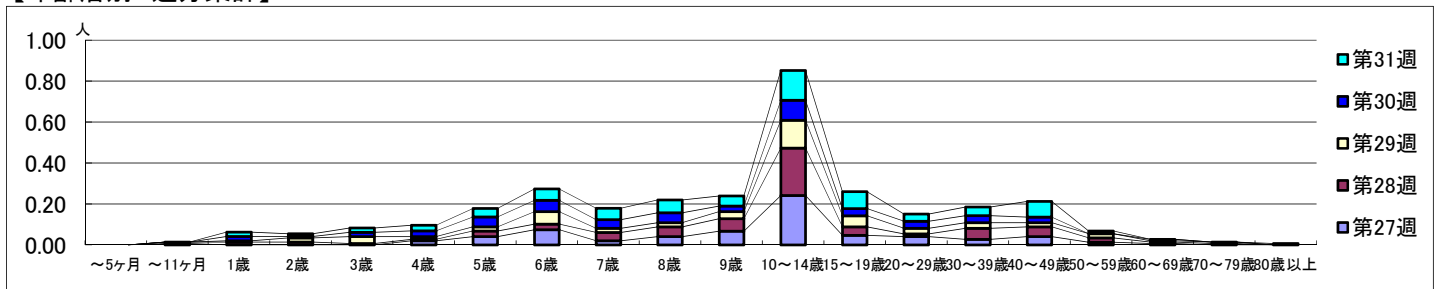
2023年7月3日 ~ 8月6日
[2023年 第27週 ~ 第31週]

【区別・週別報告定点当り】

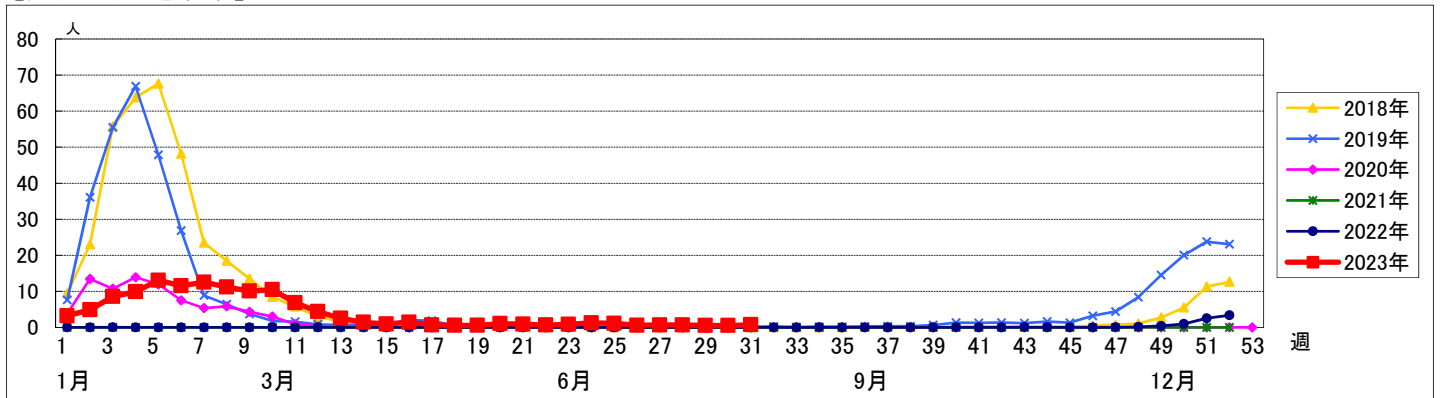


週数	合計	~5ヶ月	~11ヶ月	1歳	2歳	3歳	4歳	5歳	6歳	7歳	8歳	9歳	10~14歳	15~19歳	20~29歳	30~39歳	40~49歳	50~59歳	60~69歳	70~79歳	80歳以上
第27週	罹患数 102			1			3	6	11	3	6	10	36	7	6	4	6	2	1		
第27週	定点当り 0.68			0.01			0.02	0.04	0.07	0.02	0.04	0.07	0.24	0.05	0.04	0.03	0.04	0.01	0.01		
第28週	罹患数 99			1	2	2	1	4	4	6	7	9	34	6	2	8	7	3	1	1	
第28週	定点当り 0.67			0.01	0.01	0.01	0.01	0.03	0.03	0.04	0.05	0.06	0.23	0.04	0.01	0.05	0.05	0.02	0.01	0.01	
第29週	罹患数 78			1	3	5	2	3	9	3	3	5	20	8	4	4	3	3	1	1	
第29週	定点当り 0.53			0.01	0.02	0.03	0.01	0.02	0.06	0.02	0.02	0.03	0.14	0.05	0.03	0.03	0.02	0.02	0.01	0.01	
第30週	罹患数 77			3	1	3	4	7	8	6	7	4	14	5	5	5	4		1		
第30週	定点当り 0.53			0.02	0.01	0.02	0.03	0.05	0.06	0.04	0.05	0.03	0.10	0.03	0.03	0.03	0.03		0.01		
第31週	罹患数 108			3	2	3	4	6	8	8	9	7	21	12	5	6	11	2			1
第31週	定点当り 0.75			0.02	0.01	0.02	0.03	0.04	0.06	0.06	0.06	0.05	0.15	0.08	0.03	0.04	0.08	0.01			0.01

【年齢層別5週分集計】



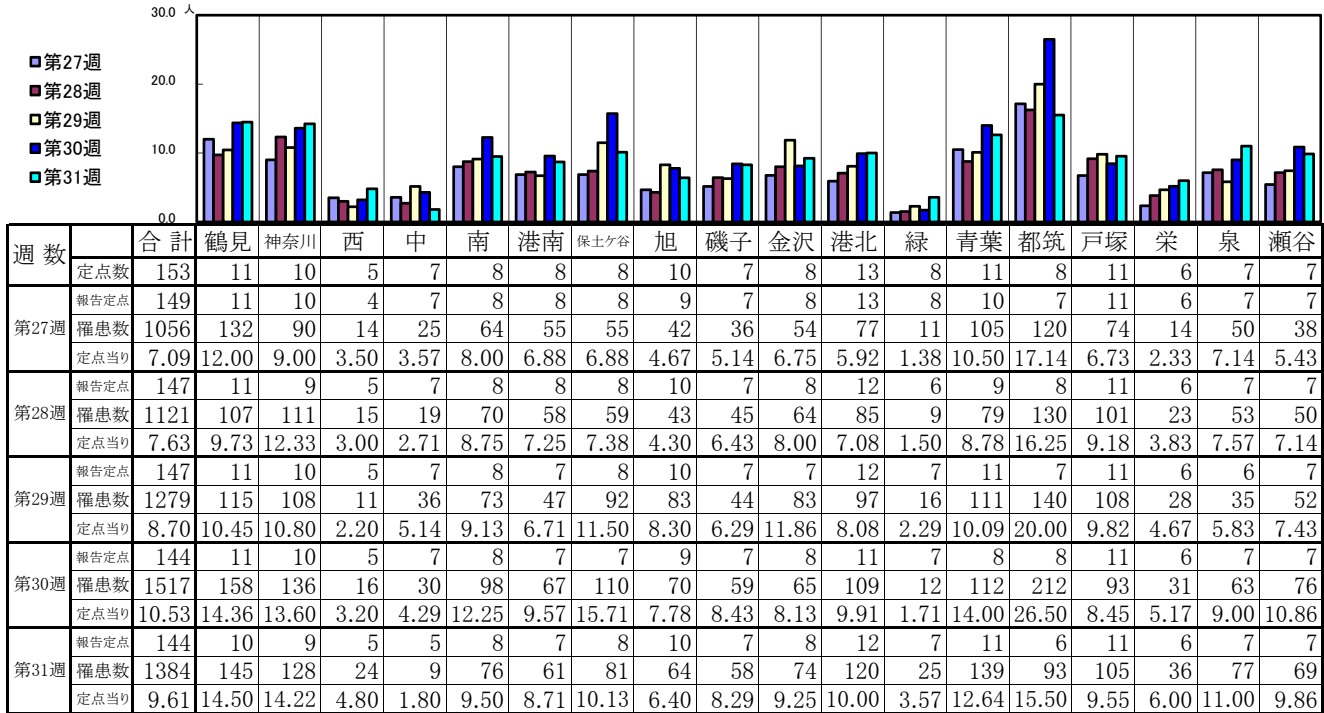
【定点当りの患者数】



<< 新型コロナウイルス感染症(COVID-19) >>

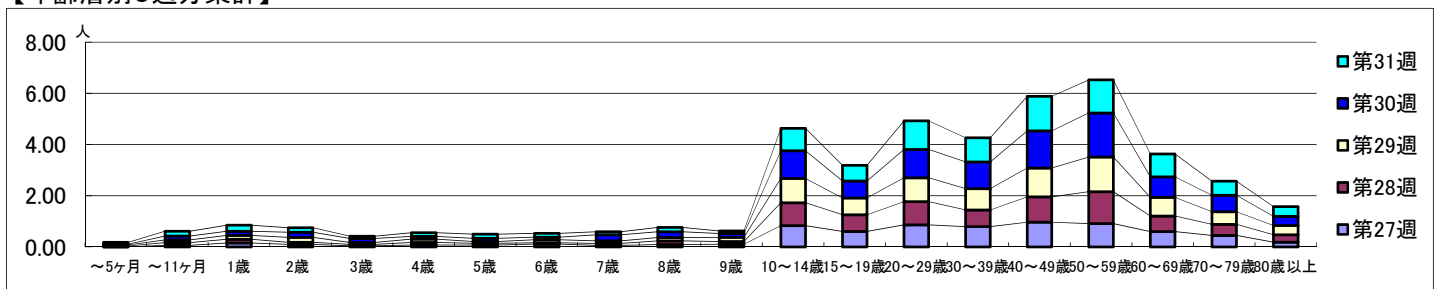
2023年7月3日 ~ 8月6日
[2023年 第27週 ~ 第31週]

【区別・週別報告定点当り】

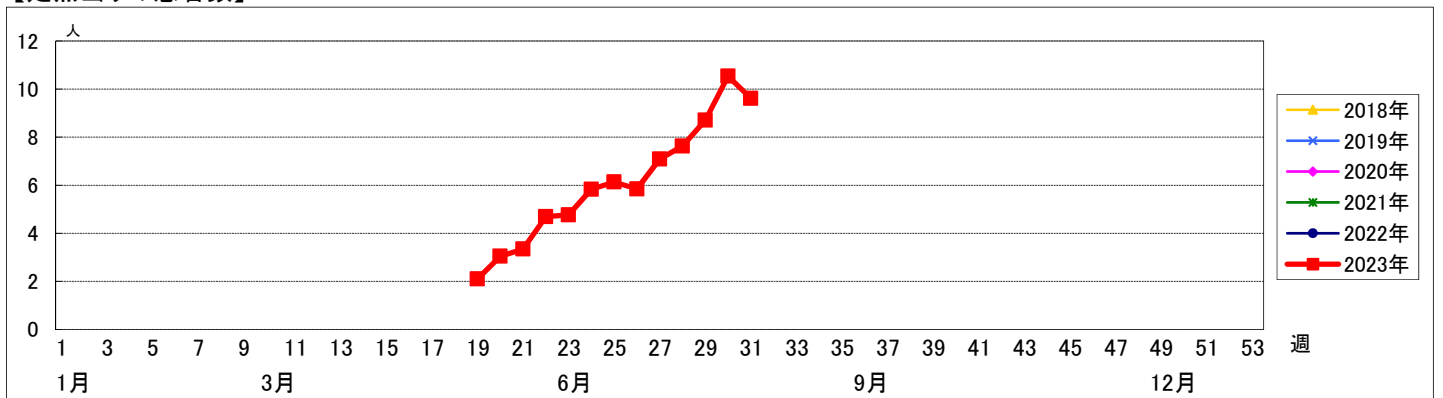


週数	合計	~5ヶ月	~11ヶ月	1歳	2歳	3歳	4歳	5歳	6歳	7歳	8歳	9歳	10~14歳	15~19歳	20~29歳	30~39歳	40~49歳	50~59歳	60~69歳	70~79歳	80歳以上
第27週	報告定点 7.09	0.01	0.06	0.15	0.10	0.04	0.07	0.07	0.11	0.06	0.09	0.11	0.83	0.60	0.86	0.79	0.97	0.91	0.60	0.45	0.19
第28週	報告定点 7.63	0.03	0.11	0.14	0.08	0.06	0.10	0.07	0.05	0.07	0.14	0.10	0.89	0.65	0.91	0.65	0.99	1.24	0.61	0.43	0.29
第29週	報告定点 8.70	0.03	0.10	0.15	0.19	0.07	0.13	0.07	0.12	0.10	0.13	0.16	0.95	0.65	0.93	0.83	1.13	1.35	0.73	0.50	0.36
第30週	報告定点 10.53	0.03	0.15	0.17	0.20	0.15	0.10	0.13	0.10	0.24	0.23	0.15	1.08	0.67	1.10	1.04	1.45	1.72	0.80	0.65	0.36
第31週	報告定点 9.61	0.07	0.19	0.24	0.17	0.09	0.15	0.17	0.15	0.12	0.17	0.10	0.88	0.61	1.12	0.94	1.35	1.29	0.90	0.55	0.38

【年齢層別5週分集計】



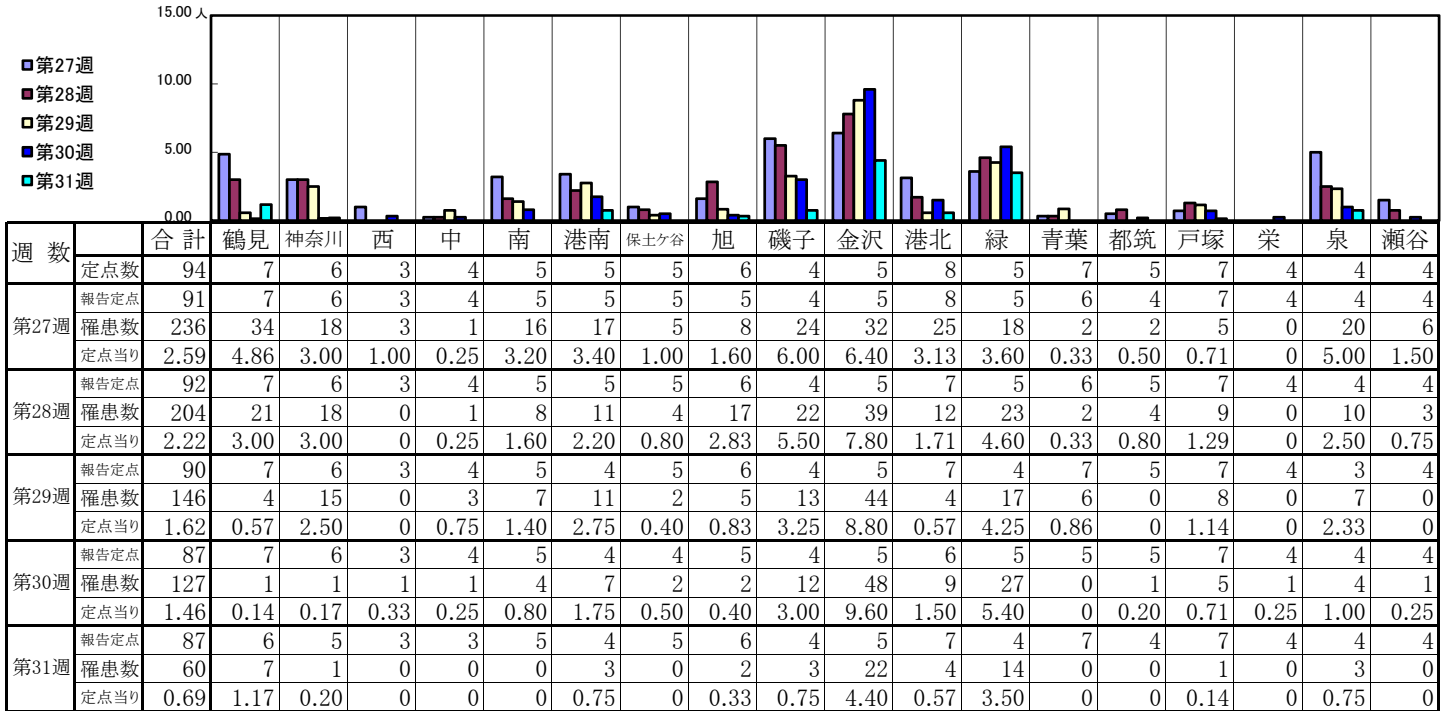
【定点当りの患者数】



<< RSウイルス感染症 >>

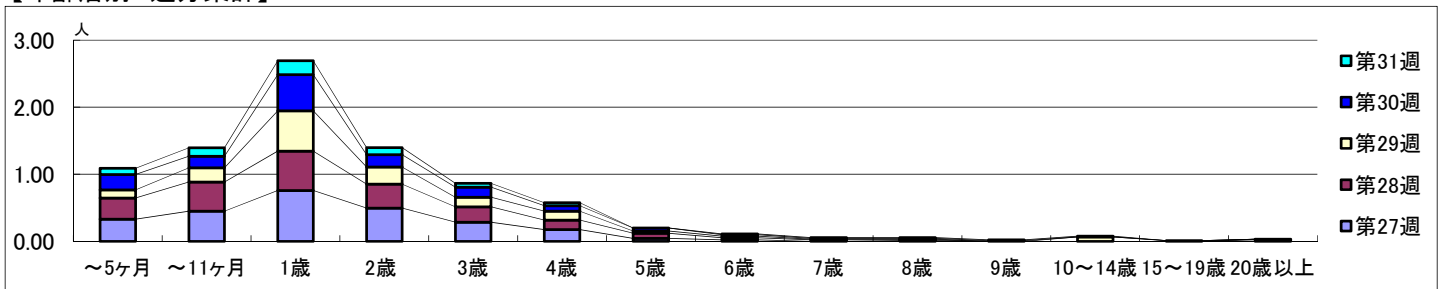
2023年7月3日 ~ 8月6日
[2023年 第27週 ~ 第31週]

【区別・週別報告定点当り】

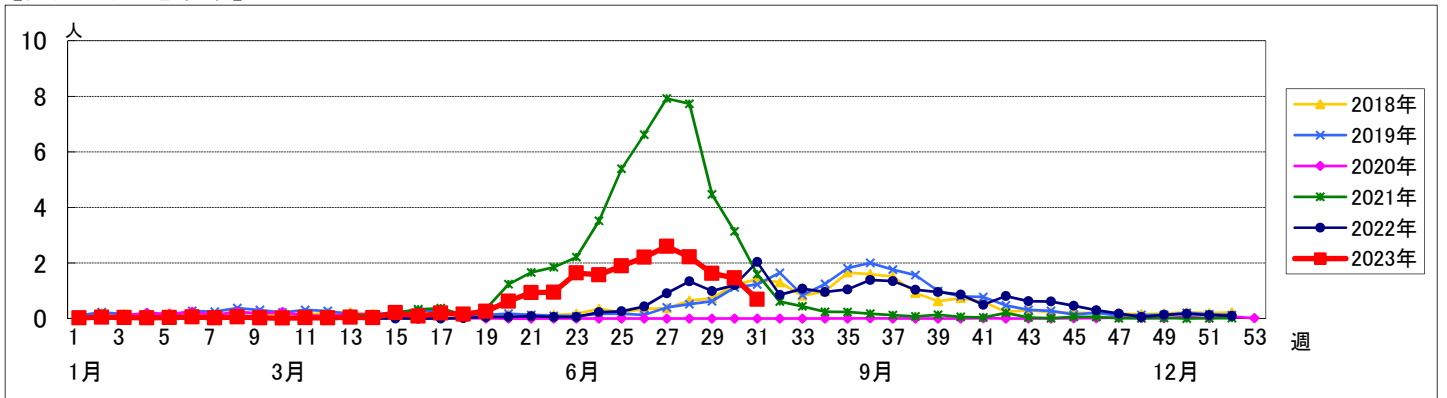


週数	合計	~5ヶ月	~11ヶ月	1歳	2歳	3歳	4歳	5歳	6歳	7歳	8歳	9歳	10~14歳	15~19歳	20歳以上
第27週	罹患数	236	30	41	69	45	26	16	4	2	1				2
第27週	定点当り	2.59	0.33	0.45	0.76	0.49	0.29	0.18	0.04	0.02	0.01				0.02
第28週	罹患数	204	29	40	54	33	21	13	7	3	2	1			1
第28週	定点当り	2.22	0.32	0.43	0.59	0.36	0.23	0.14	0.08	0.03	0.02	0.01			0.01
第29週	罹患数	146	11	19	54	23	13	12	3	2	1	1	6	1	
第29週	定点当り	1.62	0.12	0.21	0.60	0.26	0.14	0.13	0.03	0.02	0.01	0.01	0.07	0.01	
第30週	罹患数	127	20	15	47	16	13	7	4	2	1	1			
第30週	定点当り	1.46	0.23	0.17	0.54	0.18	0.15	0.08	0.05	0.02	0.01	0.01			
第31週	罹患数	60	8	11	18	9	5	4		1	1	1	1		
第31週	定点当り	0.69	0.09	0.13	0.21	0.10	0.06	0.05		0.01	0.01	0.01	0.01		

【年齢層別5週分集計】



【定点当りの患者数】



<< 咽頭結膜熱 >>

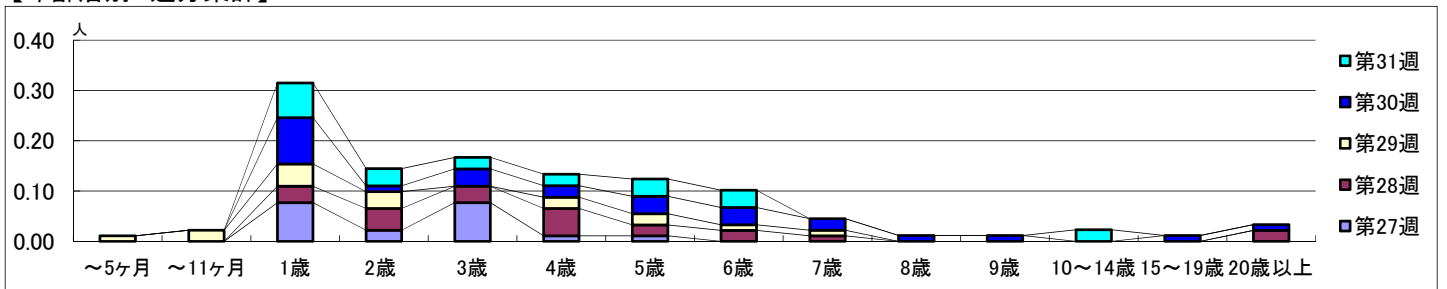
2023年7月3日 ~ 8月6日
[2023年 第27週 ~ 第31週]

【区別・週別報告定点当り】

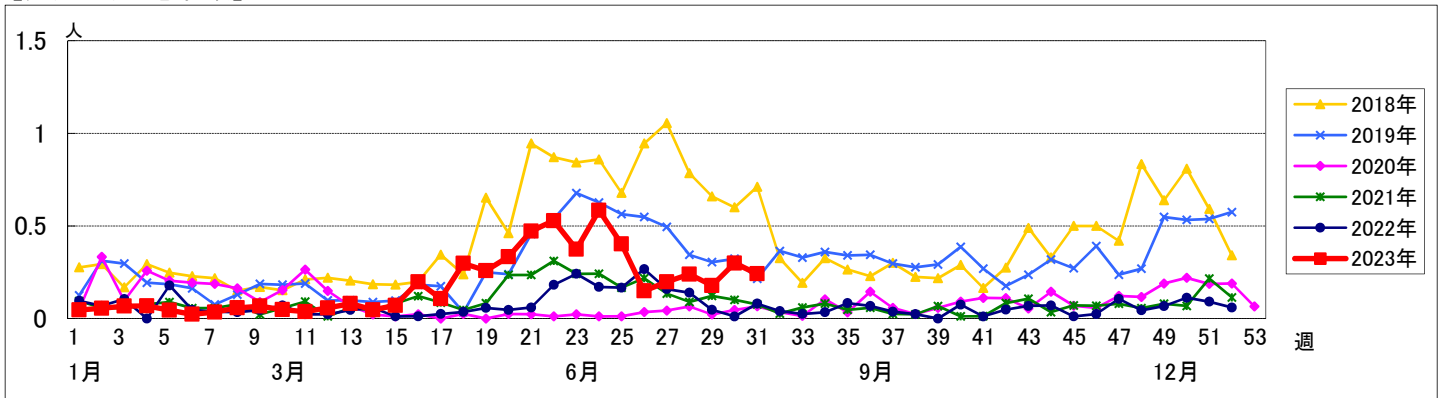
週数		合計	鶴見	神奈川	西	中	南	港南	保土ヶ谷	旭	磯子	金沢	港北	緑	青葉	都筑	戸塚	栄	泉	瀬谷
第27週	定点数	94	7	6	3	4	5	5	5	6	4	5	8	5	7	5	7	4	4	4
	報告定点	91	7	6	3	4	5	5	5	5	4	5	8	5	6	4	7	4	4	4
	罹患数	18	1	3	0	0	0	4	2	0	0	1	5	1	0	0	1	0	0	0
	定点当り	0.20	0.14	0.50	0	0	0	0.80	0.40	0	0	0.20	0.63	0.20	0	0	0.14	0	0	0
第28週	報告定点	92	7	6	3	4	5	5	5	6	4	5	7	5	6	5	7	4	4	4
	罹患数	22	1	0	0	0	0	5	0	0	0	3	5	1	1	3	0	0	2	1
	定点当り	0.24	0.14	0	0	0	0	1.00	0	0	0	0.60	0.71	0.20	0.17	0.60	0	0.50	0.25	
	報告定点	90	7	6	3	4	5	4	5	6	4	5	7	4	7	5	7	4	3	4
第29週	罹患数	16	1	0	0	0	1	4	1	0	0	1	3	0	1	1	0	0	1	2
	定点当り	0.18	0.14	0	0	0	0.20	1.00	0.20	0	0	0.20	0.43	0	0.14	0.20	0	0	0.33	0.50
	報告定点	87	7	6	3	4	5	4	4	5	4	5	6	5	5	5	7	4	4	4
	罹患数	26	1	1	0	3	0	2	0	0	0	4	5	0	1	2	6	0	0	1
第30週	定点当り	0.30	0.14	0.17	0	0.75	0	0.50	0	0	0	0.80	0.83	0	0.20	0.40	0.86	0	0	0.25
	報告定点	87	6	5	3	3	5	4	5	6	4	5	7	4	7	4	7	4	4	4
	罹患数	21	1	0	0	0	1	1	0	2	0	2	4	3	2	2	0	0	2	1
	定点当り	0.24	0.17	0	0	0	0.20	0.25	0	0.33	0	0.40	0.57	0.75	0.29	0.50	0	0	0.50	0.25

週数		合計	~5ヶ月	~11ヶ月	1歳	2歳	3歳	4歳	5歳	6歳	7歳	8歳	9歳	10~14歳	15~19歳	20歳以上
第27週	罹患数	18			7	2	7	1	1							
	定点当り	0.20			0.08	0.02	0.08	0.01	0.01							
第28週	罹患数	22			3	4	3	5	2	2	1					2
	定点当り	0.24			0.03	0.04	0.03	0.05	0.02	0.02	0.01					0.02
第29週	罹患数	16	1	2	4	3		2	2	1	1					
	定点当り	0.18	0.01	0.02	0.04	0.03		0.02	0.02	0.01	0.01					
第30週	罹患数	26			8	1	3	2	3	3	2	1	1		1	1
	定点当り	0.30			0.09	0.01	0.03	0.02	0.03	0.03	0.02	0.01	0.01		0.01	0.01
第31週	罹患数	21			6	3	2	2	3	3				2		
	定点当り	0.24			0.07	0.03	0.02	0.02	0.03	0.03				0.02		

【年齢層別5週分集計】



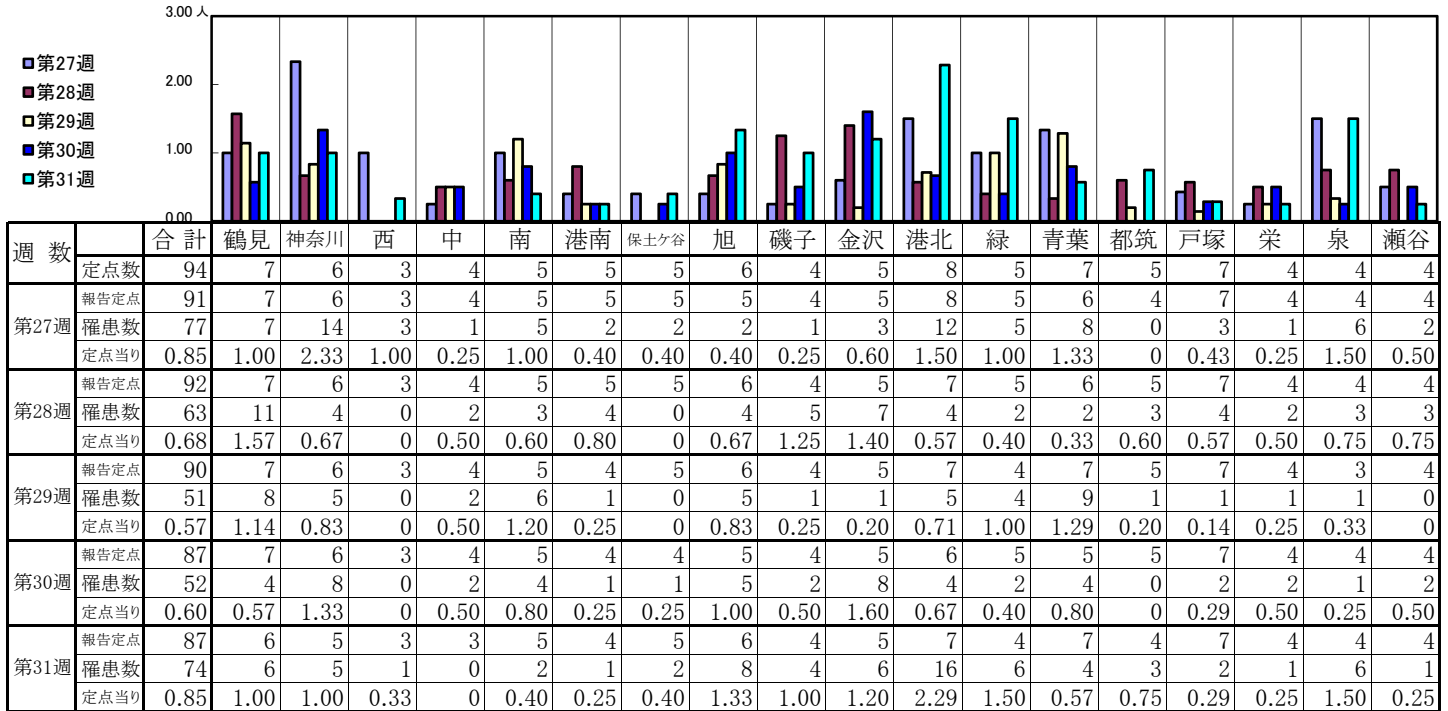
【定点当りの患者数】



<< A群溶血性レンサ球菌咽頭炎 >>

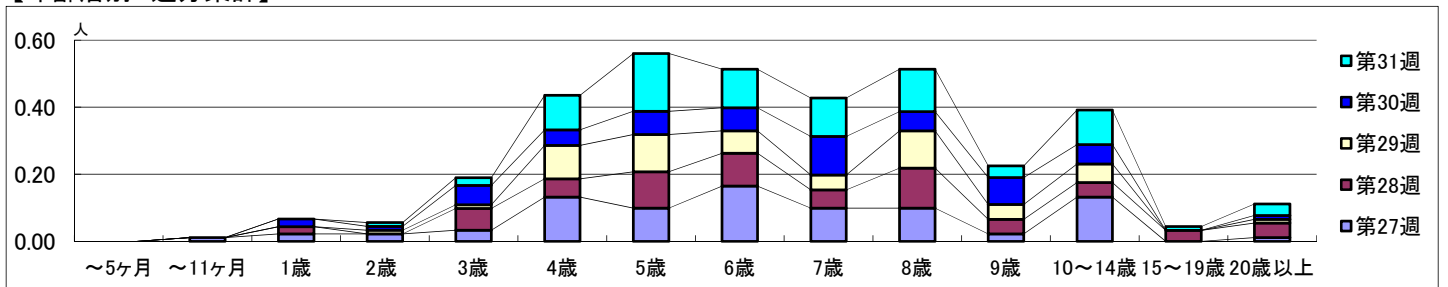
2023年7月3日 ~ 8月6日
[2023年 第27週 ~ 第31週]

【区別・週別報告定点当り】

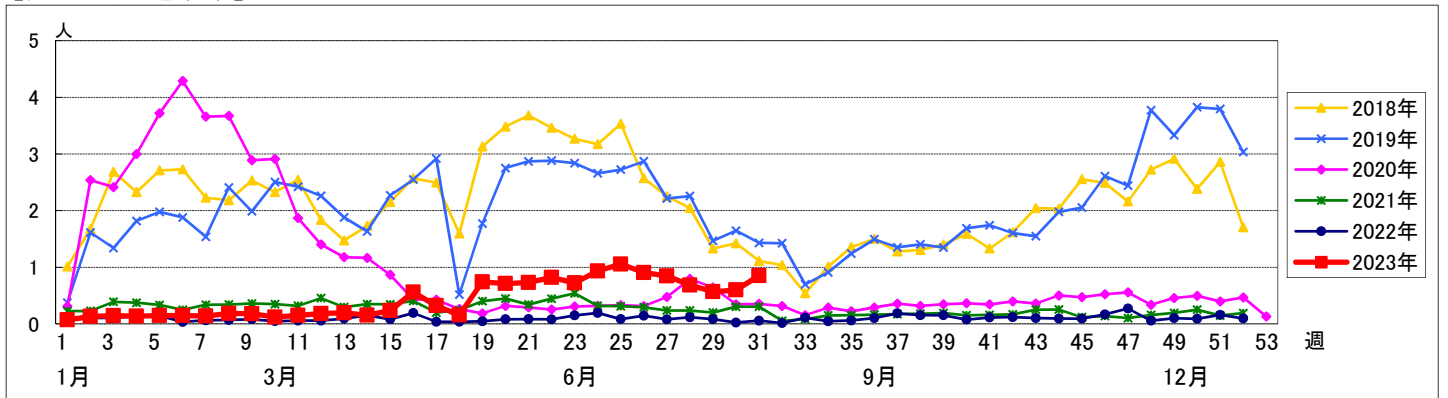


週数		合計	年齢層別													
			~5ヶ月	~11ヶ月	1歳	2歳	3歳	4歳	5歳	6歳	7歳	8歳	9歳	10~14歳	15~19歳	20歳以上
第27週	罹患数	77		1	2	2	3	12	9	15	9	9	2	12		1
	定点当り	0.85		0.01	0.02	0.02	0.03	0.13	0.10	0.16	0.10	0.10	0.02	0.13		0.01
第28週	罹患数	63			2		6	5	10	9	5	11	4	4	3	4
	定点当り	0.68			0.02		0.07	0.05	0.11	0.10	0.05	0.12	0.04	0.04	0.03	0.04
第29週	罹患数	51				1	1	9	10	6	4	10	4	5		1
	定点当り	0.57				0.01	0.01	0.10	0.11	0.07	0.04	0.11	0.04	0.06		0.01
第30週	罹患数	52			2	1	5	4	6	6	10	5	7	5		1
	定点当り	0.60			0.02	0.01	0.06	0.05	0.07	0.07	0.11	0.06	0.08	0.06		0.01
第31週	罹患数	74				1	2	9	15	10	10	11	3	9	1	3
	定点当り	0.85				0.01	0.02	0.10	0.17	0.11	0.11	0.13	0.03	0.10	0.01	0.03

【年齢層別5週分集計】



【定点当りの患者数】



<< 感染性胃腸炎 >>

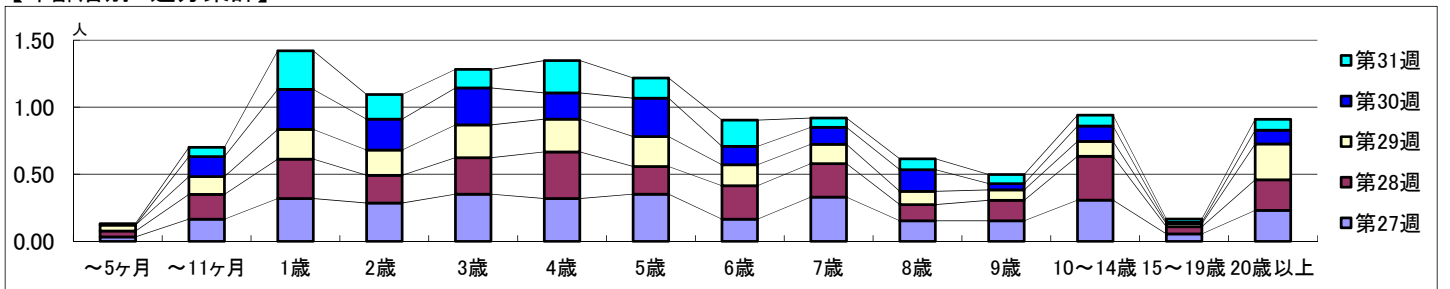
2023年7月3日 ~ 8月6日
[2023年 第27週 ~ 第31週]

【区別・週別報告定点当り】

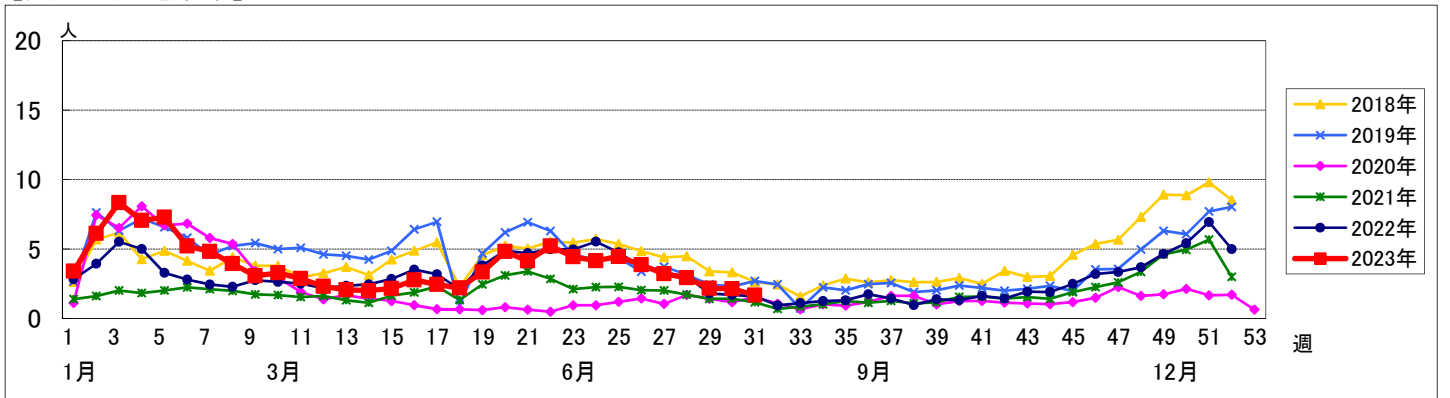
週数		区別																		
		合計	鶴見	神奈川	西	中	南	港南	保土ヶ谷	旭	磯子	金沢	港北	緑	青葉	都筑	戸塚	栄	泉	瀬谷
第27週	定点数	94	7	6	3	4	5	5	5	6	4	5	8	5	7	5	7	4	4	4
	報告定点	91	7	6	3	4	5	5	5	5	4	5	8	5	6	4	7	4	4	4
	罹患数	293	56	14	18	6	13	5	4	16	13	13	9	18	28	16	12	8	35	9
第28週	定点数	92	7	6	3	4	5	5	5	6	4	5	7	5	6	5	7	4	4	4
	報告定点	270	35	13	13	5	11	10	1	29	8	12	12	21	30	22	15	3	21	9
	罹患数	270	35	13	13	5	11	10	1	29	8	12	12	21	30	22	15	3	21	9
第29週	定点数	90	7	6	3	4	5	4	5	6	4	5	7	4	7	5	7	4	3	4
	報告定点	196	26	19	12	7	7	8	2	13	1	2	8	11	16	12	17	2	28	5
	罹患数	196	26	19	12	7	7	8	2	13	1	2	8	11	16	12	17	2	28	5
第30週	定点数	87	7	6	3	4	5	4	4	5	4	5	6	5	5	5	7	4	4	4
	報告定点	186	42	19	7	4	9	7	0	11	2	1	11	15	7	13	10	2	19	7
	罹患数	186	42	19	7	4	9	7	0	11	2	1	11	15	7	13	10	2	19	7
第31週	定点数	87	6	5	3	3	5	4	5	6	4	5	7	4	7	4	7	4	4	4
	報告定点	146	15	7	8	1	6	12	6	16	8	2	9	12	11	2	10	2	11	8
	罹患数	146	15	7	8	1	6	12	6	16	8	2	9	12	11	2	10	2	11	8

週数		合計	年齢層別													
			~5ヶ月	~11ヶ月	1歳	2歳	3歳	4歳	5歳	6歳	7歳	8歳	9歳	10~14歳	15~19歳	20歳以上
第27週	罹患数	293	3	15	29	26	32	29	32	15	30	14	14	28	5	21
	定点当り	3.22	0.03	0.16	0.32	0.29	0.35	0.32	0.35	0.16	0.33	0.15	0.15	0.31	0.05	0.23
第28週	罹患数	270	4	17	27	19	25	32	19	23	23	11	14	30	5	21
	定点当り	2.93	0.04	0.18	0.29	0.21	0.27	0.35	0.21	0.25	0.25	0.12	0.15	0.33	0.05	0.23
第29週	罹患数	196	4	12	20	17	22	22	20	14	13	9	7	10	2	24
	定点当り	2.18	0.04	0.13	0.22	0.19	0.24	0.24	0.22	0.16	0.14	0.10	0.08	0.11	0.02	0.27
第30週	罹患数	186		13	26	20	24	17	25	12	11	14	4	10	1	9
	定点当り	2.14		0.15	0.30	0.23	0.28	0.20	0.29	0.14	0.13	0.16	0.05	0.11	0.01	0.10
第31週	罹患数	146	1	6	25	16	12	21	13	17	6	7	6	7	2	7
	定点当り	1.68	0.01	0.07	0.29	0.18	0.14	0.24	0.15	0.20	0.07	0.08	0.07	0.08	0.02	0.08

【年齢層別5週分集計】



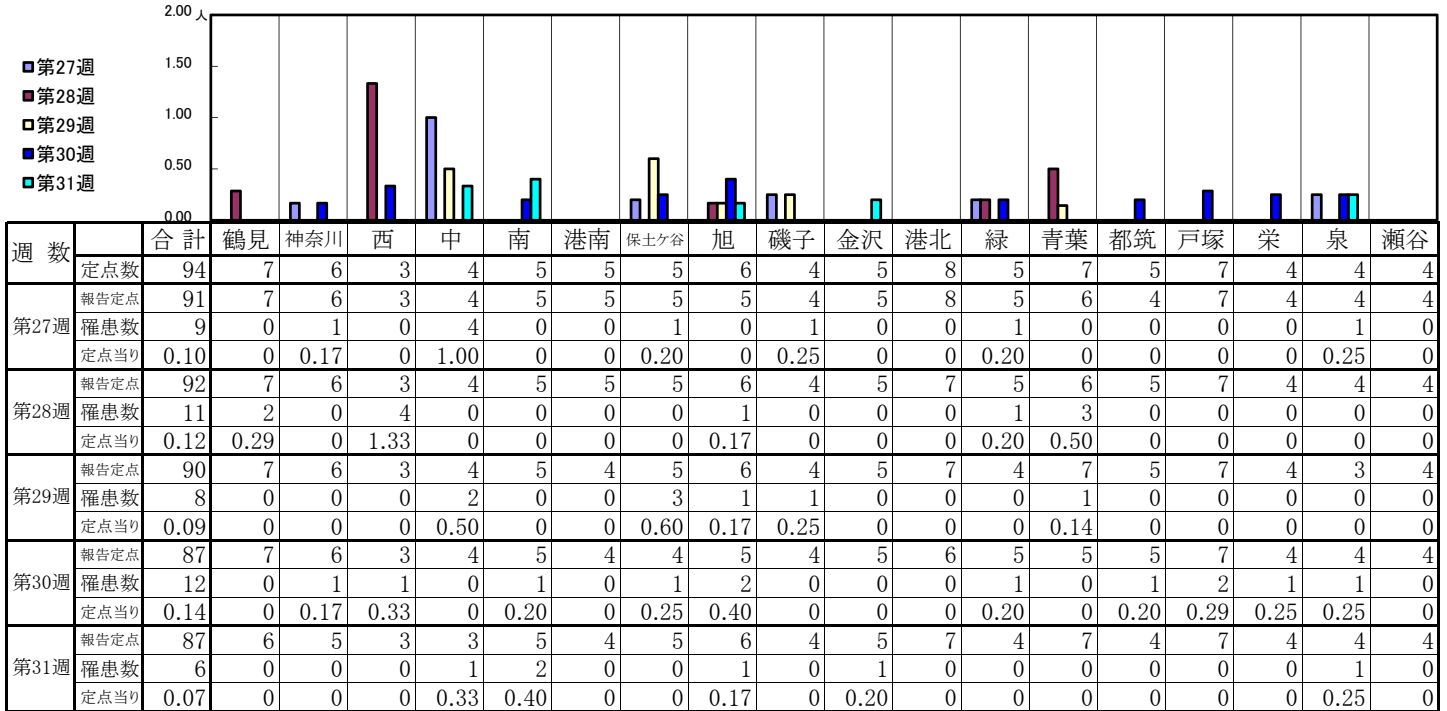
【定点当りの患者数】



<< 水痘 >>

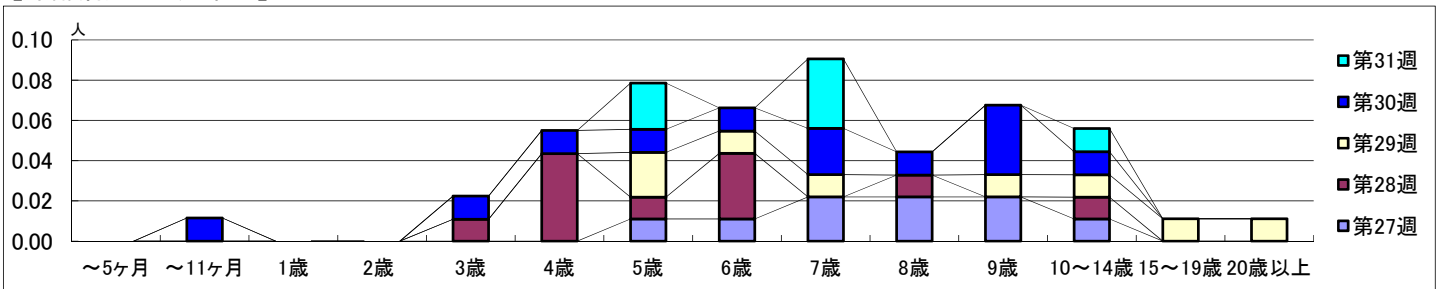
2023年7月3日 ~ 8月6日
[2023年 第27週 ~ 第31週]

【区別・週別報告定点当り】

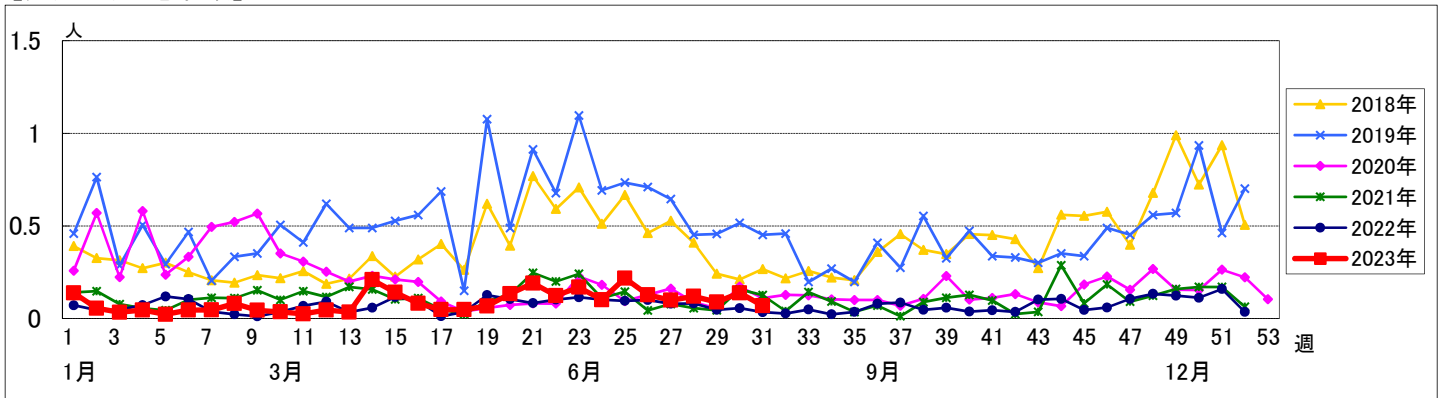


週数	合計	~5ヶ月	~11ヶ月	1歳	2歳	3歳	4歳	5歳	6歳	7歳	8歳	9歳	10~14歳	15~19歳	20歳以上
第27週	9							1	1	2	2	2	1		
第28週	11					1	4	1	3		1		1		
第29週	8							2	1	1		1	1	1	1
第30週	12		1			1	1	1	1	2	1	3	1		
第31週	6							2		3			1		

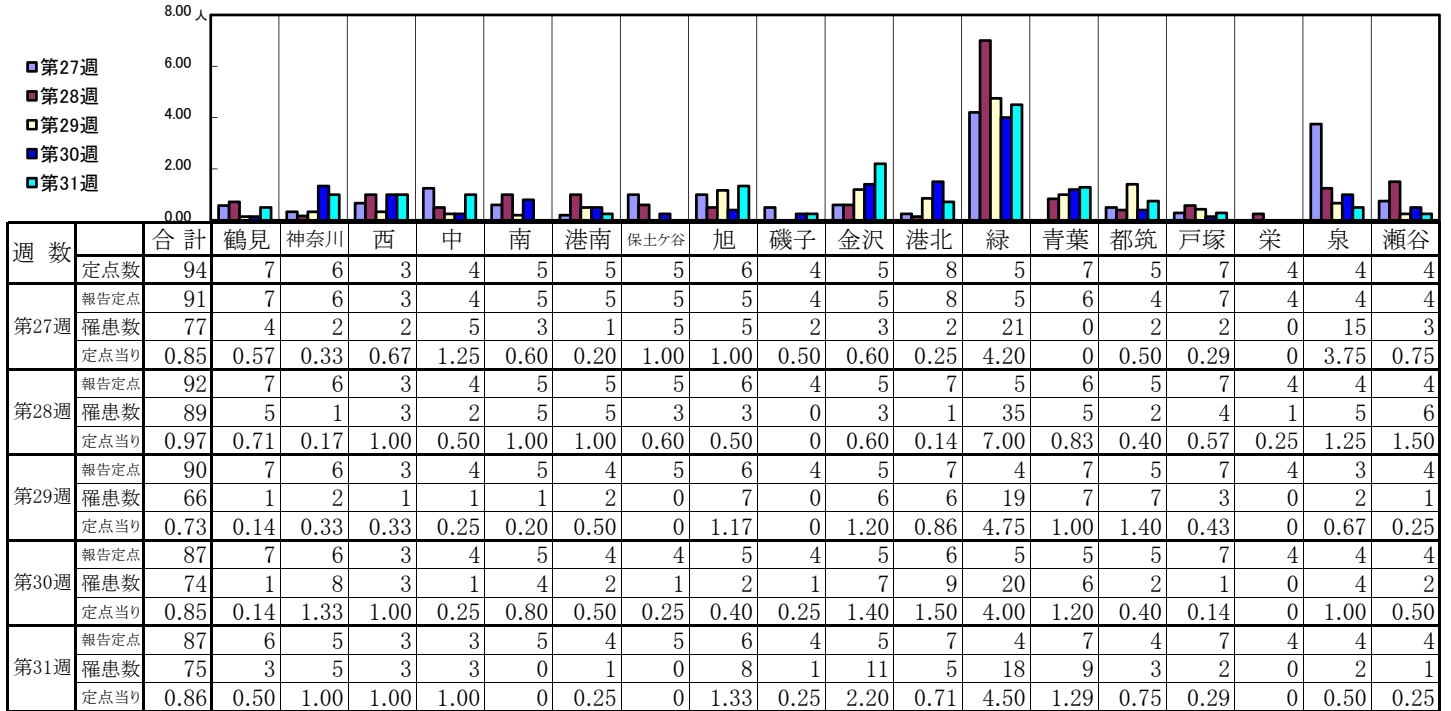
【年齢層別5週分集計】



【定点当りの患者数】

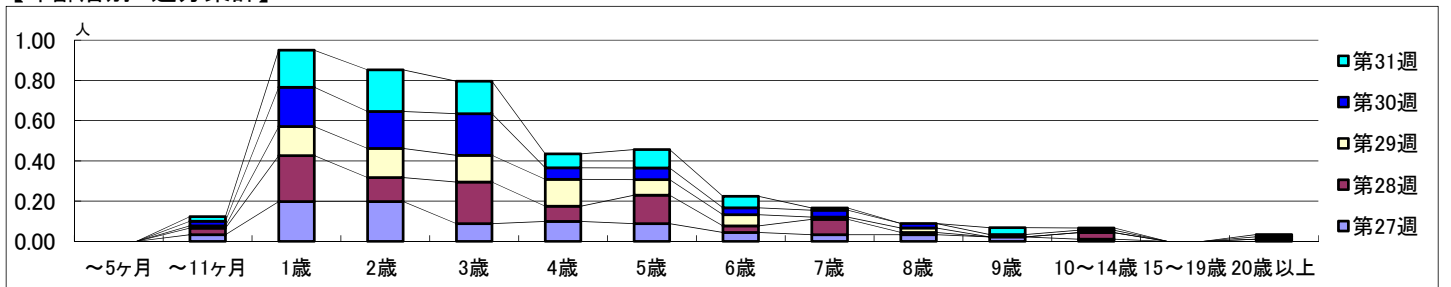


【区別・週別報告定点当り】

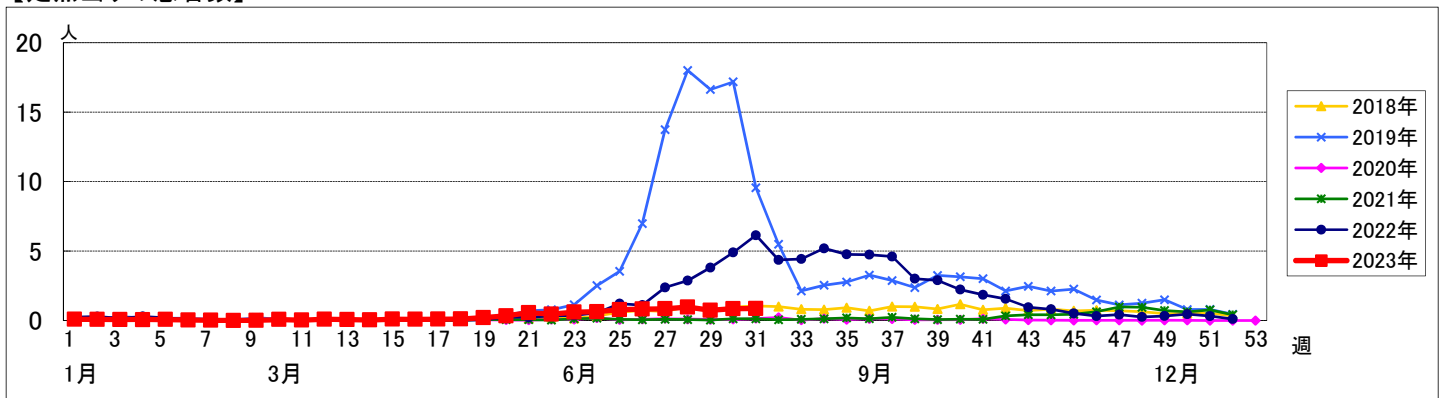


週数		合計	~5ヶ月	~11ヶ月	年齢												
					1歳	2歳	3歳	4歳	5歳	6歳	7歳	8歳	9歳	10~14歳	15~19歳	20歳以上	
第27週	罹患数	77		3	18	18	8	9	8	4	3	3	2	1			
	定点当り	0.85		0.03	0.20	0.20	0.09	0.10	0.09	0.04	0.03	0.03	0.02	0.01			
第28週	罹患数	89		3	21	11	19	7	13	3	7	1		3		1	
	定点当り	0.97		0.03	0.23	0.12	0.21	0.08	0.14	0.03	0.08	0.01		0.03		0.01	
第29週	罹患数	66		1	13	13	12	12	7	5	1	2					
	定点当り	0.73		0.01	0.14	0.14	0.13	0.13	0.08	0.06	0.01	0.02					
第30週	罹患数	74		2	17	16	18	5	5	3	3	2	1	1		1	
	定点当り	0.85		0.02	0.20	0.18	0.21	0.06	0.06	0.03	0.03	0.02	0.01	0.01		0.01	
第31週	罹患数	75		2	16	18	14	6	8	5	1		3	1		1	
	定点当り	0.86		0.02	0.18	0.21	0.16	0.07	0.09	0.06	0.01		0.03	0.01		0.01	

【年齢層別5週分集計】



【定点当りの患者数】



<< 伝染性紅斑 >>

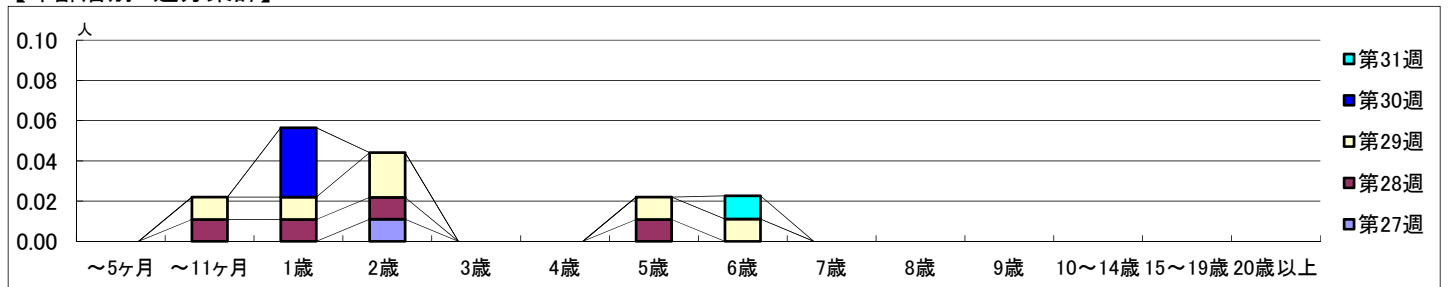
2023年7月3日 ~ 8月6日
[2023年 第27週 ~ 第31週]

【区別・週別報告定点当り】

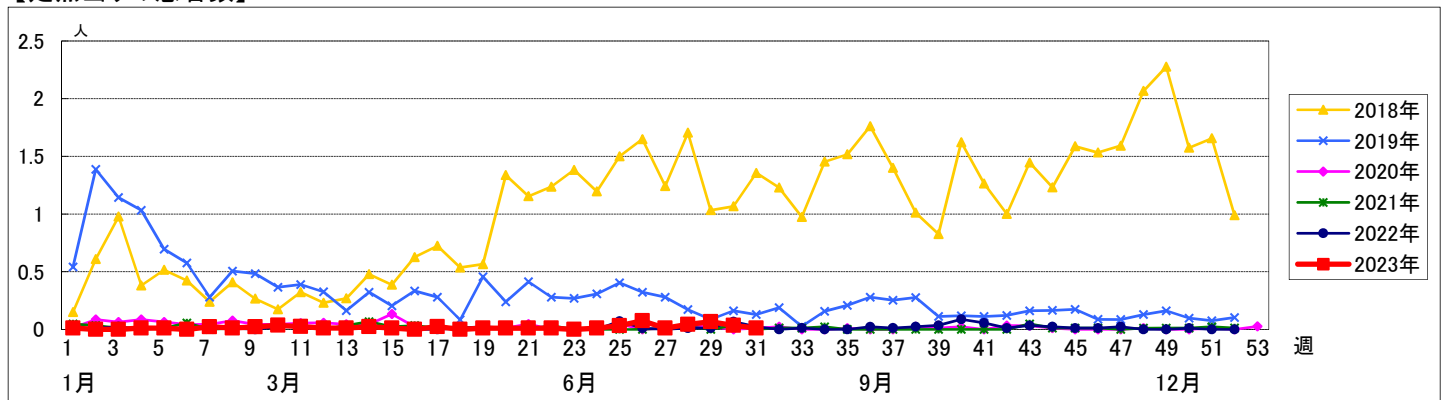
週数		合計	鶴見	神奈川	西	中	南	港南	保土ヶ谷	旭	磯子	金沢	港北	緑	青葉	都筑	戸塚	栄	泉	瀬谷
第27週	定点数	94	7	6	3	4	5	5	5	6	4	5	8	5	7	5	7	4	4	4
	報告定点	91	7	6	3	4	5	5	5	5	4	5	8	5	6	4	7	4	4	4
	罹患数	1	0	0	0	0	0	0	0	0	0	0	0	0	0	0	0	0	1	0
	定点当り	0.01	0	0	0	0	0	0	0	0	0	0	0	0	0	0	0	0	0.25	0
第28週	報告定点	92	7	6	3	4	5	5	5	6	4	5	7	5	6	5	7	4	4	4
	罹患数	4	0	0	0	0	0	0	0	2	0	0	1	0	0	0	0	0	1	0
	定点当り	0.04	0	0	0	0	0	0	0	0.33	0	0	0.14	0	0	0	0	0	0.25	0
	報告定点	90	7	6	3	4	5	4	5	6	4	5	7	4	7	5	7	4	3	4
第29週	罹患数	6	0	1	0	0	0	1	0	2	0	0	0	0	0	0	0	0	2	0
	定点当り	0.07	0	0.17	0	0	0	0.25	0	0.33	0	0	0	0	0	0	0	0	0.67	0
	報告定点	87	7	6	3	4	5	4	4	5	4	5	6	5	5	5	7	4	4	4
	罹患数	3	1	0	0	0	1	0	0	0	0	0	0	0	0	0	0	1	0	0
第30週	報告定点	87	7	6	3	4	5	4	4	5	4	5	6	5	5	5	7	4	4	4
	罹患数	3	1	0	0	0	1	0	0	0	0	0	0	0	0	0	0	1	0	0
	定点当り	0.03	0.14	0	0	0	0.20	0	0	0	0	0	0	0	0	0	0	0.25	0	0
	報告定点	87	6	5	3	3	5	4	5	6	4	5	7	4	7	4	7	4	4	4
第31週	罹患数	1	0	0	1	0	0	0	0	0	0	0	0	0	0	0	0	0	0	0
	定点当り	0.01	0	0	0.33	0	0	0	0	0	0	0	0	0	0	0	0	0	0	0

週数		合計	~5ヶ月	~11ヶ月	1歳	2歳	3歳	4歳	5歳	6歳	7歳	8歳	9歳	10~14歳	15~19歳	20歳以上
第27週	罹患数	1				1										
	定点当り	0.01				0.01										
第28週	罹患数	4		1	1	1			1							
	定点当り	0.04		0.01	0.01	0.01			0.01							
第29週	罹患数	6		1	1	2			1	1						
	定点当り	0.07		0.01	0.01	0.02			0.01	0.01						
第30週	罹患数	3			3											
	定点当り	0.03			0.03											
第31週	罹患数	1								1						
	定点当り	0.01								0.01						

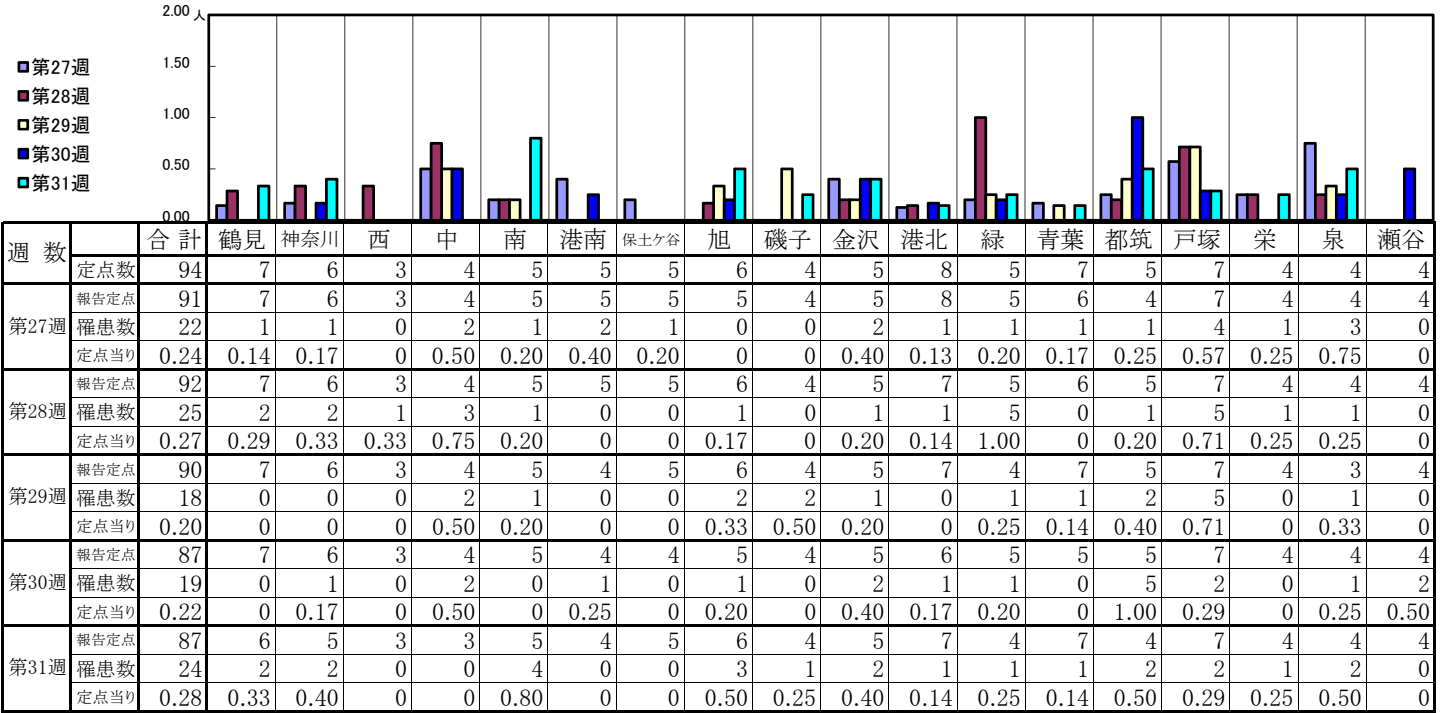
【年齢層別5週分集計】



【定点当りの患者数】

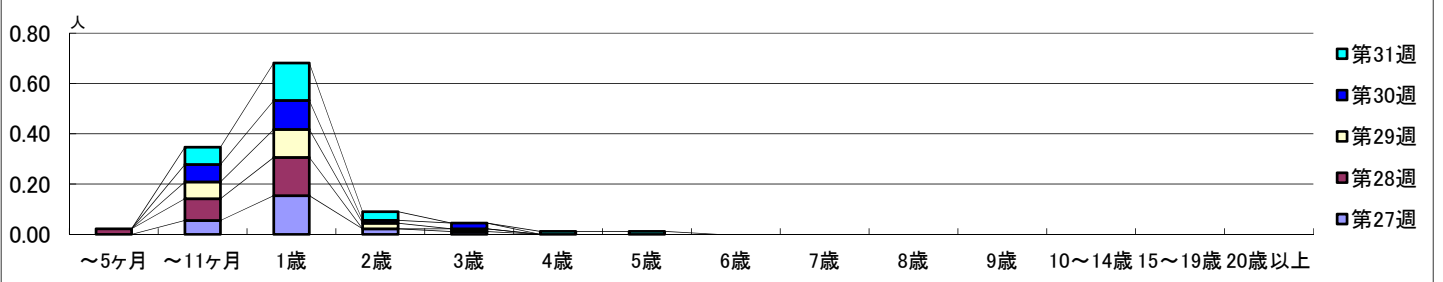


【区別・週別報告定点当り】

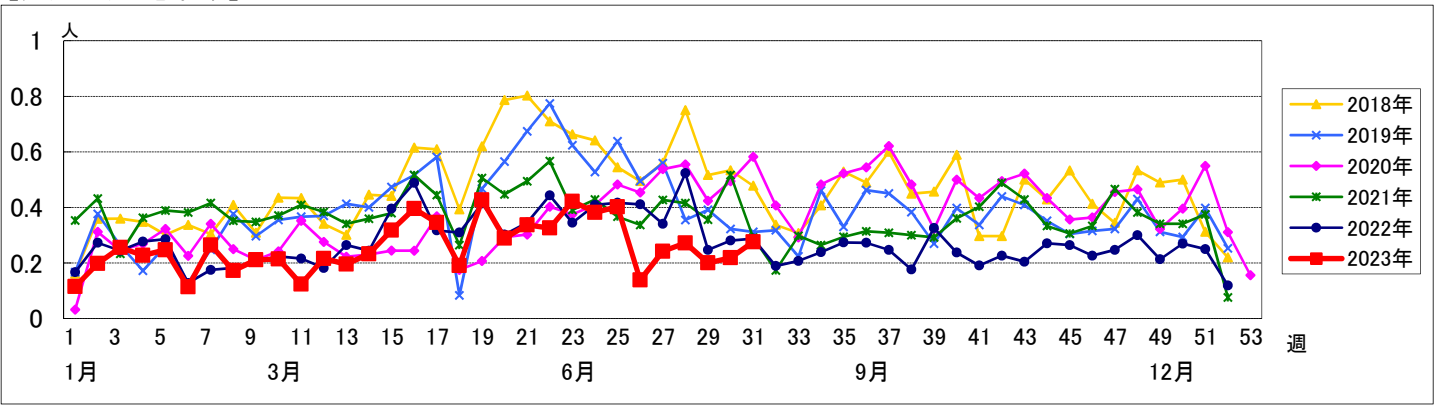


週数	合計	~5ヶ月	~11ヶ月	1歳	2歳	3歳	4歳	5歳	6歳	7歳	8歳	9歳	10~14歳	15~19歳	20歳以上
第27週	22		5	14	2	1									
第28週	25	2	8	14		1									
第29週	18		6	10	2										
第30週	19		6	10	1	2									
第31週	24		6	13	3		1	1							

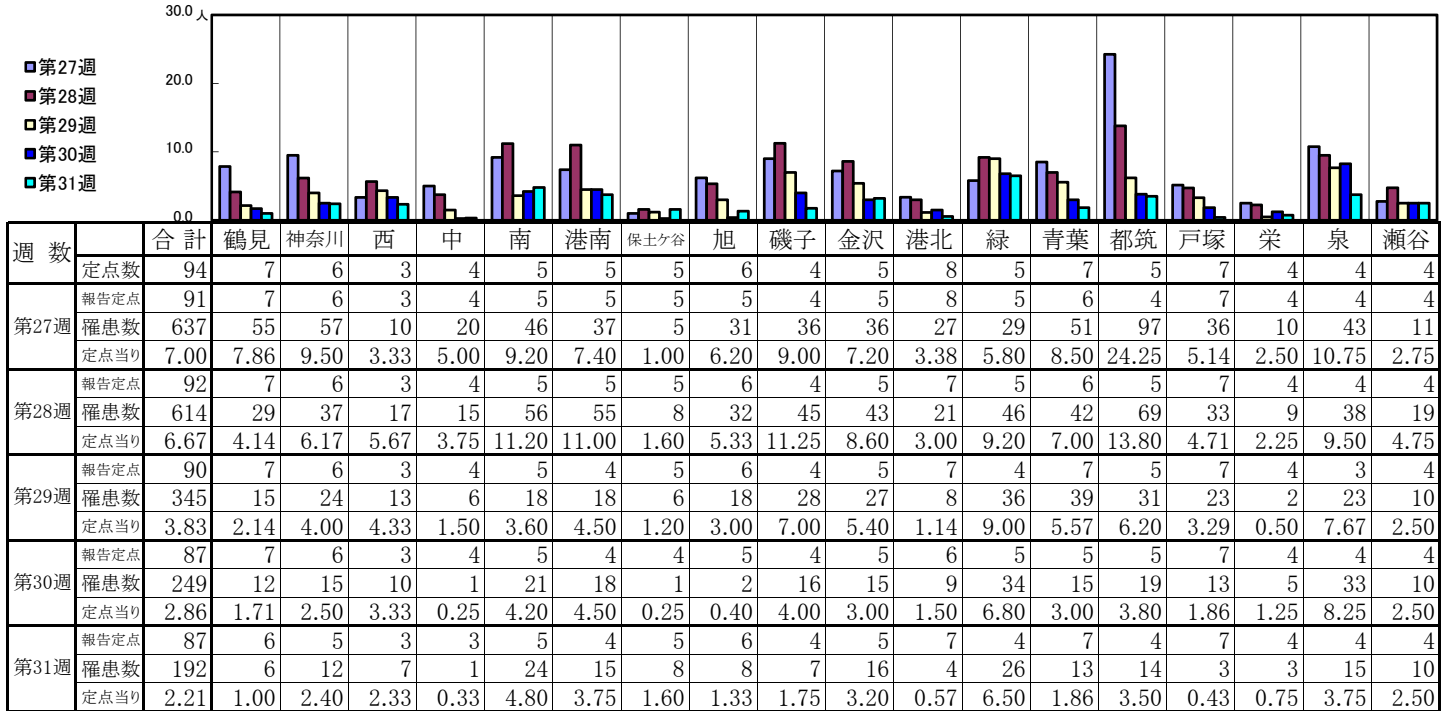
【年齢層別5週分集計】



【定点当りの患者数】

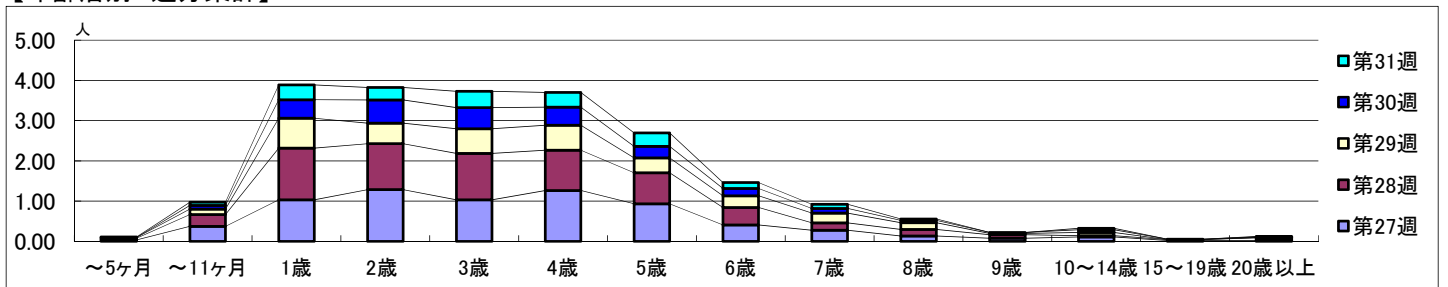


【区別・週別報告定点当り】

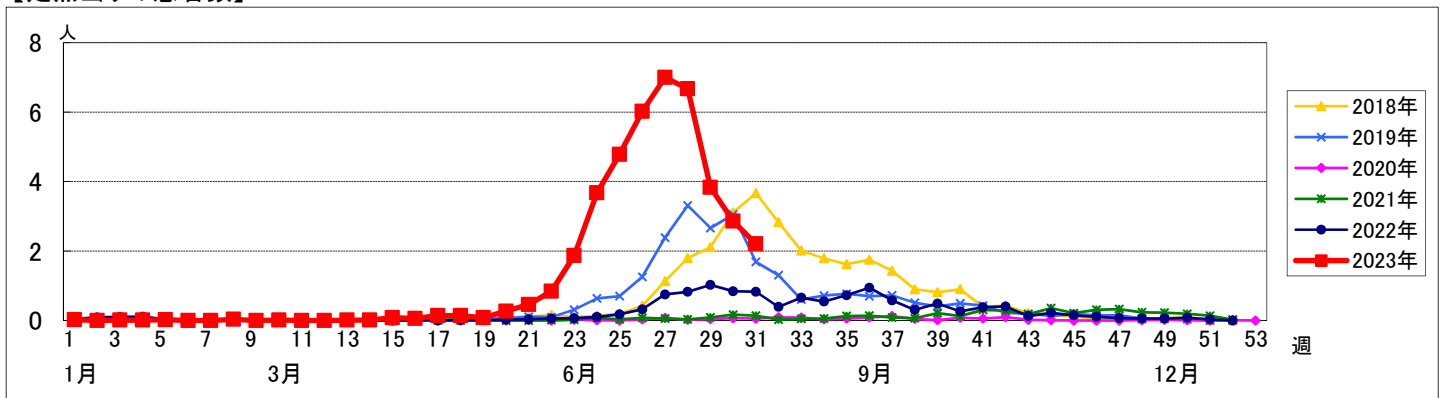


週数	合計	~5ヶ月	~11ヶ月	1歳	2歳	3歳	4歳	5歳	6歳	7歳	8歳	9歳	10~14歳	15~19歳	20歳以上
第27週	罹患数	637	3	34	94	117	94	115	85	37	25	12	7	10	2
第27週	定点当り	7.00	0.03	0.37	1.03	1.29	1.03	1.26	0.93	0.41	0.27	0.13	0.08	0.11	0.02
第28週	罹患数	614	4	27	118	105	106	92	71	40	17	15	8	3	2
第28週	定点当り	6.67	0.04	0.29	1.28	1.14	1.15	1.00	0.77	0.43	0.18	0.16	0.09	0.03	0.02
第29週	罹患数	345	2	12	67	46	55	56	33	26	15	3	7		1
第29週	定点当り	3.83	0.02	0.13	0.74	0.51	0.61	0.62	0.37	0.29	0.24	0.17	0.03	0.08	0.01
第30週	罹患数	249		8	40	50	46	39	25	16	10	5	2	6	1
第30週	定点当り	2.86		0.09	0.46	0.57	0.53	0.45	0.29	0.18	0.11	0.06	0.02	0.07	0.01
第31週	罹患数	192	1	7	32	27	35	32	29	13	9	3	3		1
第31週	定点当り	2.21	0.01	0.08	0.37	0.31	0.40	0.37	0.33	0.15	0.10	0.03	0.03		0.01

【年齢層別5週分集計】



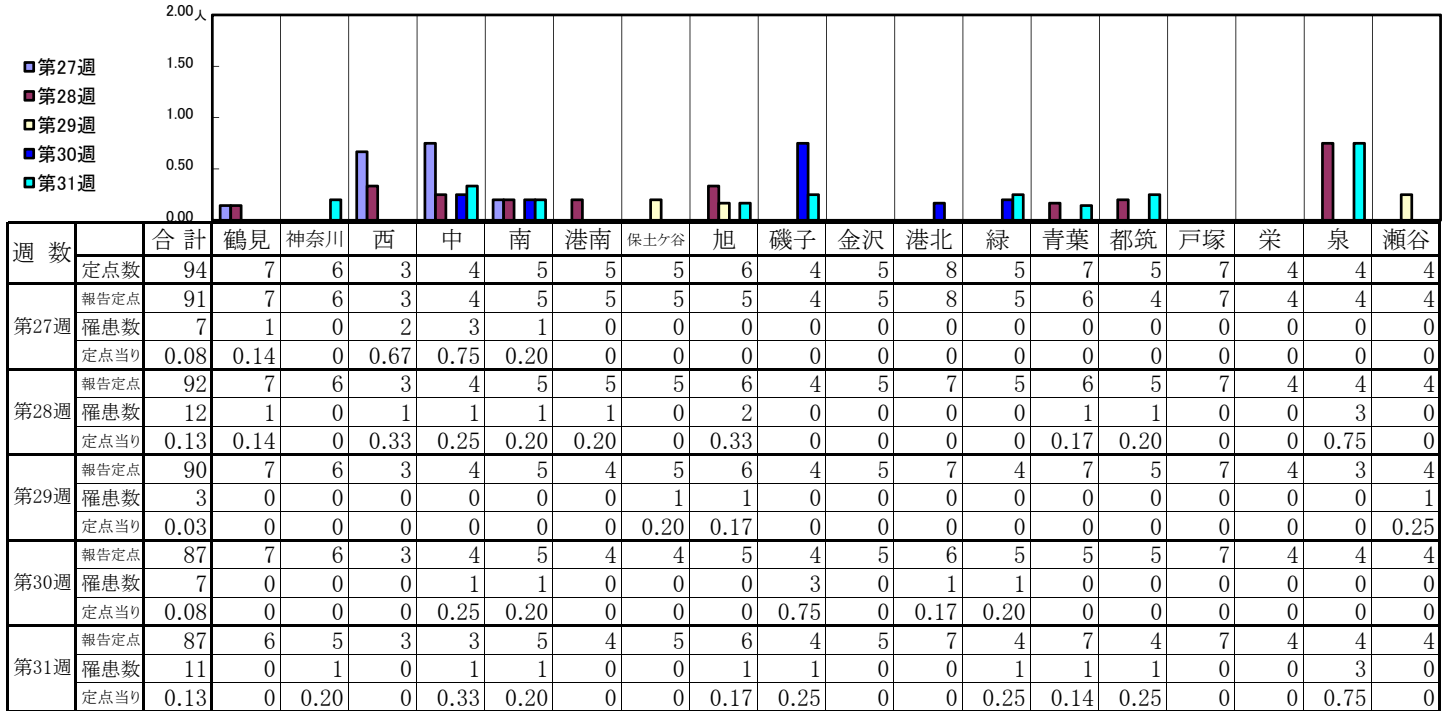
【定点当りの患者数】



<< 流行性耳下腺炎 >>

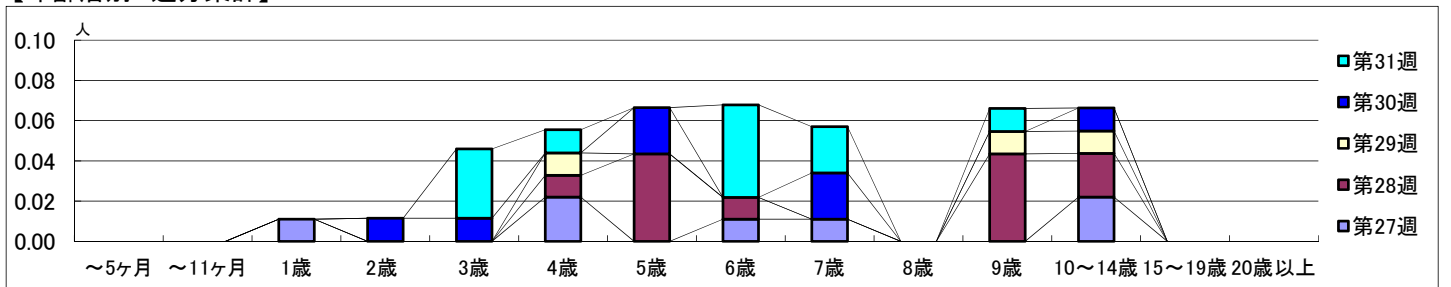
2023年7月3日 ~ 8月6日
[2023年 第27週 ~ 第31週]

【区別・週別報告定点当り】

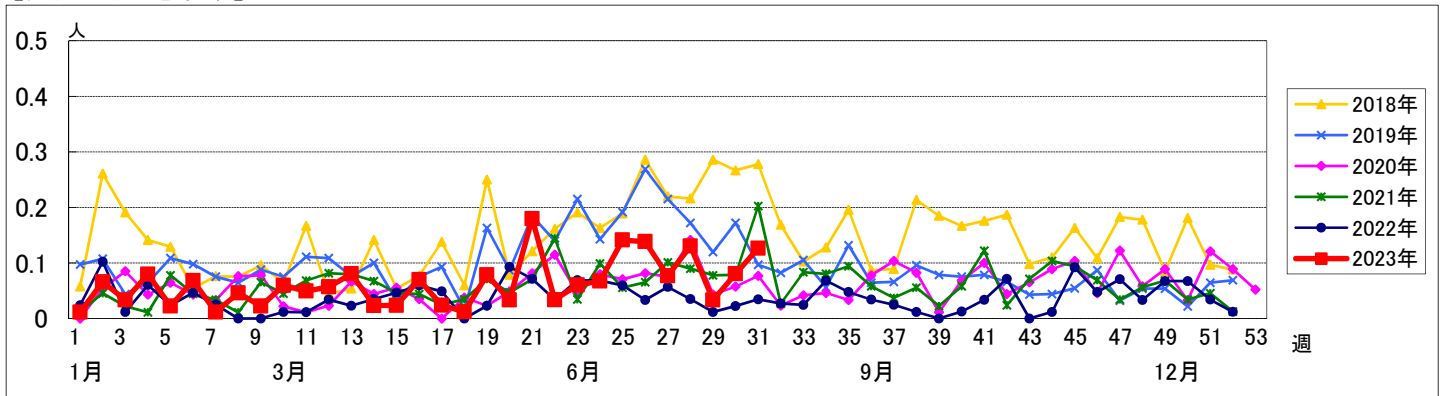


週数		合計	~5ヶ月	~11ヶ月	1歳	2歳	3歳	4歳	5歳	6歳	7歳	8歳	9歳	10~14歳	15~19歳	20歳以上
第27週	罹患数	7			1			2		1	1			2		
	定点当り	0.08			0.01			0.02		0.01	0.01			0.02		
第28週	罹患数	12						1	4	1			4	2		
	定点当り	0.13						0.01	0.04	0.01			0.04	0.02		
第29週	罹患数	3						1					1	1		
	定点当り	0.03						0.01					0.01	0.01		
第30週	罹患数	7			1	1			2		2			1		
	定点当り	0.08			0.01	0.01			0.02		0.02			0.01		
第31週	罹患数	11					3	1		4	2		1			
	定点当り	0.13					0.03	0.01		0.05	0.02		0.01			

【年齢層別5週分集計】



【定点当りの患者数】



<< 急性出血性結膜炎 >>

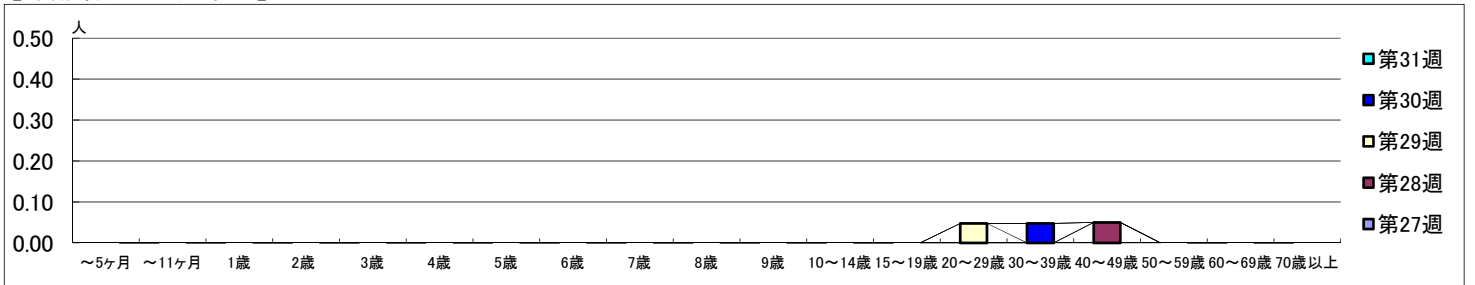
2023年7月3日 ~ 8月6日
[2023年 第27週 ~ 第31週]

【区別・週別報告定点当り】

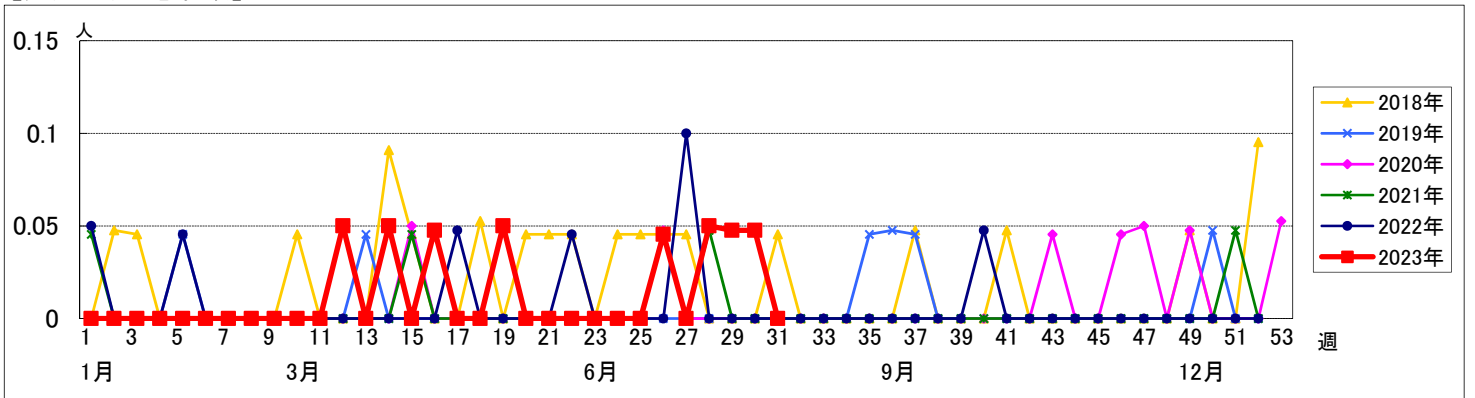
週数		区別																		
		合計	鶴見	神奈川	西	中	南	港南	保土ヶ谷	旭	磯子	金沢	港北	緑	青葉	都筑	戸塚	栄	泉	瀬谷
第27週	定点数	22	2	1	1	1	1	1	1	1	1	2	1	2	1	2	1	2	1	1
	報告定点	21	2	1	1	1	1	1	1	1	1	2	1	2	1	1	1	1	1	
	罹患数	0	0	0	0	0	0	0	0	0	0	0	0	0	0	0	0	0	0	
	定点当り	0	0	0	0	0	0	0	0	0	0	0	0	0	0	0	0	0	0	
第28週	報告定点	20	2	1	1	1	1	1	1	1	1	2	1	1	1	1	1	1	1	
	罹患数	1	0	0	0	0	0	0	0	1	0	0	0	0	0	0	0	0	0	
	定点当り	0.05	0	0	0	0	0	0	0	1.00	0	0	0	0	0	0	0	0	0	
	報告定点	21	1	1	1	1	1	1	1	1	1	2	1	2	1	2	1	1	1	
第29週	罹患数	1	0	0	0	0	0	0	0	0	0	0	0	1	0	0	0	0	0	
	定点当り	0.05	0	0	0	0	0	0	0	0	0	0	0	0.50	0	0	0	0	0	
	報告定点	21	2	1	1	1	0	1	1	1	1	2	1	2	1	2	1	1	1	
	罹患数	1	0	0	0	0	0	0	0	0	0	0	0	1	0	0	0	0	0	
第30週	定点当り	0.05	0	0	0	0	0	0	0	0	0	0	0	0.50	0	0	0	0	0	
	報告定点	22	2	1	1	1	1	1	1	1	1	2	1	2	1	2	1	1	1	
	罹患数	0	0	0	0	0	0	0	0	0	0	0	0	0	0	0	0	0	0	
	定点当り	0	0	0	0	0	0	0	0	0	0	0	0	0	0	0	0	0	0	

週数		合計	年齢層別																		
			~5ヶ月	~11ヶ月	1歳	2歳	3歳	4歳	5歳	6歳	7歳	8歳	9歳	10~14歳	15~19歳	20~29歳	30~39歳	40~49歳	50~59歳	60~69歳	70歳以上
第27週	罹患数	0																			
	定点当り	0																			
第28週	罹患数	1																	1		
	定点当り	0.05																	0.05		
第29週	罹患数	1														1					
	定点当り	0.05														0.05					
第30週	罹患数	1																	1		
	定点当り	0.05																	0.05		
第31週	罹患数	0																			
	定点当り	0																			

【年齢層別5週分集計】



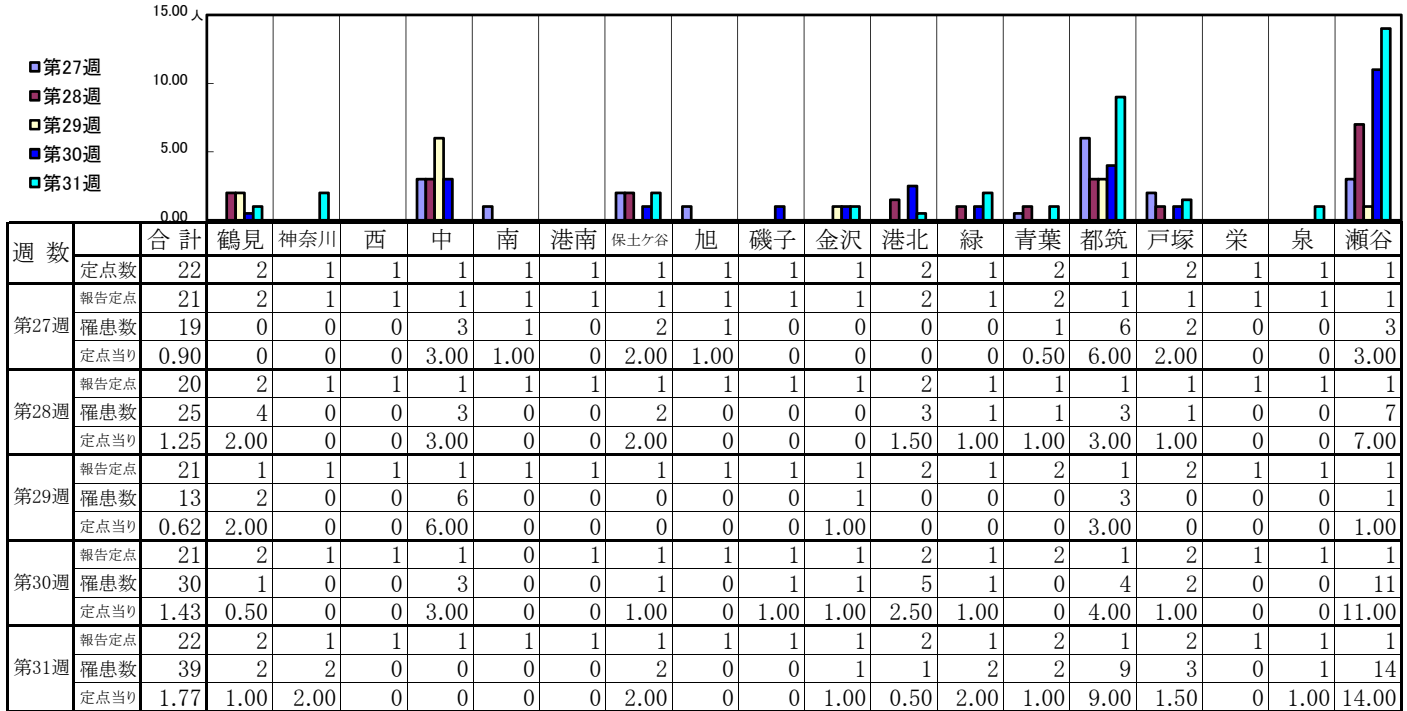
【定点当りの患者数】



<< 流行性角結膜炎 >>

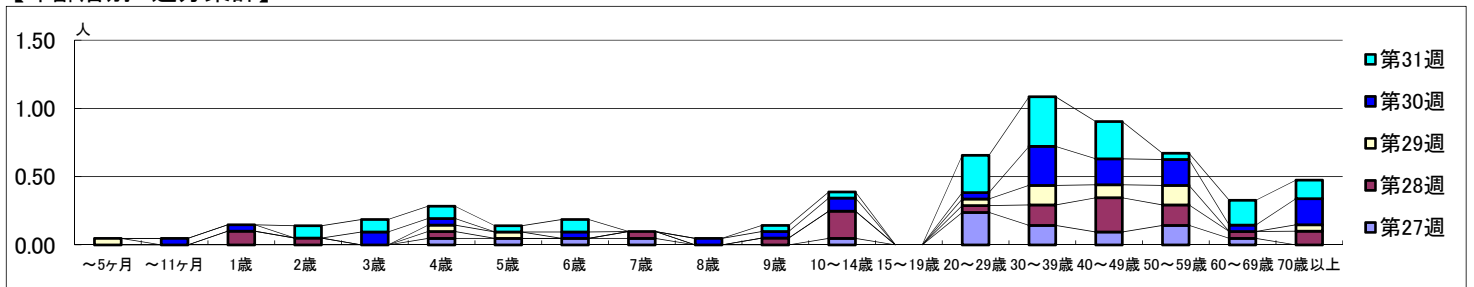
2023年7月3日 ~ 8月6日
[2023年 第27週 ~ 第31週]

【区別・週別報告定点当り】



週数		合計	年齢層別																		
			~5ヶ月	~11ヶ月	1歳	2歳	3歳	4歳	5歳	6歳	7歳	8歳	9歳	10~14歳	15~19歳	20~29歳	30~39歳	40~49歳	50~59歳	60~69歳	70歳以上
第27週	罹患数	19						1	1	1	1			1		5	3	2	3	1	
	定点当り	0.90						0.05	0.05	0.05	0.05			0.05		0.24	0.14	0.10	0.14	0.05	
第28週	罹患数	25			2	1		1			1		1	4	1	3	5	3	1	2	
	定点当り	1.25			0.10	0.05		0.05			0.05		0.05	0.20		0.05	0.15	0.25	0.15	0.05	0.10
第29週	罹患数	13	1					1	1							1	3	2	3		1
	定点当り	0.62	0.05					0.05	0.05							0.05	0.14	0.10	0.14		0.05
第30週	罹患数	30		1	1		2	1		1		1	2		1	6	4	4	1	4	
	定点当り	1.43		0.05	0.05		0.10	0.05		0.05		0.05	0.10		0.05	0.29	0.19	0.19	0.05	0.19	
第31週	罹患数	39				2	2	2	1	2		1	1		6	8	6	1	4	3	
	定点当り	1.77				0.09	0.09	0.09	0.05	0.09		0.05	0.05		0.27	0.36	0.27	0.05	0.18	0.14	

【年齢層別5週分集計】



【定点当りの患者数】

