

疾病別 警報・注意報 発生状況

2023年 第45週

	インフルエンザ	新型コロナウイルス感染症	RSウイルス感染症	咽頭結膜熱	A群溶血性レンサ球菌咽頭炎	感染性胃腸炎	水痘	手足口病	伝染性紅斑	突発性発しん	ヘルパンギーナ	流行性耳下腺炎	急性出血性結膜炎	流行性角結膜炎
警報レベル	30			3	8	20	2	5	2		6	6	1	8
終息基準値	10			1	4	12	1	2	1		2	2	0.1	4
注意報レベル	10						1					3		
横浜市	10.41	1.20	0.04	2.09	3.31	2.65	0.09	0.75	0.01	0.26	0.17	0.03	-	2.05
鶴見	12.18	1.91	-	1.29	3.86	4.71	-	0.29	-	0.43	-	-	-	1.50
神奈川	18.56	0.78	-	7.80	5.00	3.60	0.20	0.60	-	-	0.40	-	-	-
西	6.80	0.60	-	-	1.00	1.33	-	0.67	-	-	-	-	-	2.00
中	5.33	0.50	-	0.25	0.50	2.25	-	-	-	0.25	-	-	-	2.00
南	13.14	1.43	-	1.80	5.60	5.20	-	1.20	-	0.20	0.20	0.20	-	-
港南	9.33	2.00	0.25	-	1.75	2.25	-	0.75	-	0.25	0.25	-	-	-
保土ヶ谷	8.88	1.50	-	1.60	0.80	0.80	0.40	0.40	-	-	-	-	-	-
旭	10.38	1.75	-	0.25	2.00	2.50	-	0.50	-	0.25	-	-	-	3.00
磯子	11.86	0.57	-	1.00	7.25	2.50	-	0.50	-	0.25	0.75	-	-	1.00
金沢	8.63	1.75	0.60	2.20	3.60	1.80	-	2.20	-	0.20	1.60	0.20	-	-
港北	11.36	0.64	-	1.86	4.29	1.86	0.29	1.71	-	0.29	-	-	-	1.00
緑	10.43	0.29	-	6.00	5.60	2.80	-	0.80	-	0.40	-	-	-	15.00
青葉	10.64	1.45	-	3.00	4.14	1.57	-	1.43	-	0.29	-	-	-	4.00
都筑	18.38	1.50	-	2.00	3.00	1.00	-	1.20	0.20	-	-	0.20	-	-
戸塚	6.55	1.18	-	2.43	2.43	3.71	-	-	-	0.43	-	-	-	2.00
栄	4.50	0.83	-	-	0.25	0.50	0.25	0.25	-	-	-	-	-	-
泉	9.57	1.14	-	3.00	4.25	7.50	0.50	0.25	-	0.75	-	-	-	5.00
瀬谷	5.71	1.14	-	0.25	1.75	0.75	-	-	-	0.50	-	-	-	-

(-: 定点当たり0.00) (…: 未報告)

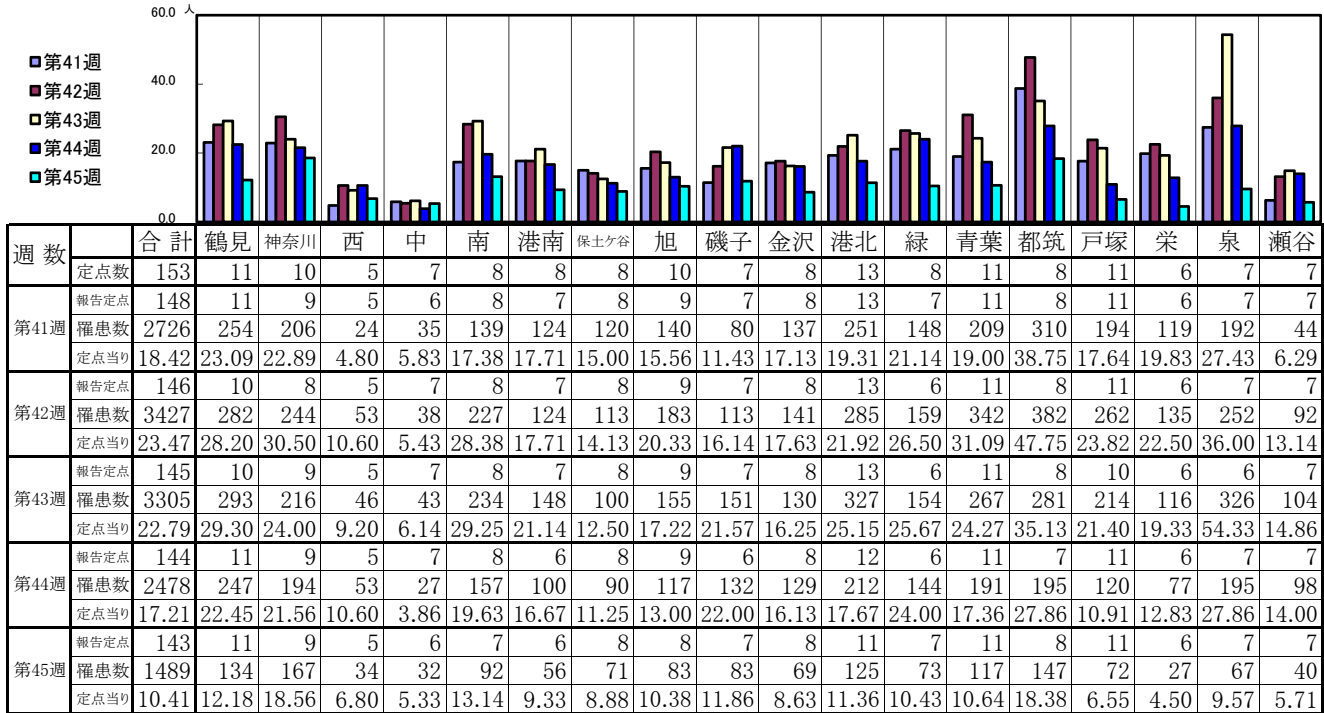
- ◎ 報告定点当たりの値が警報レベル もしくは警報レベル継続中です
- 報告定点当たりの値が注意報レベルに達しています

(この数字は集計時点のもので、翌週以降変動することもあります)

<< インフルエンザ >>

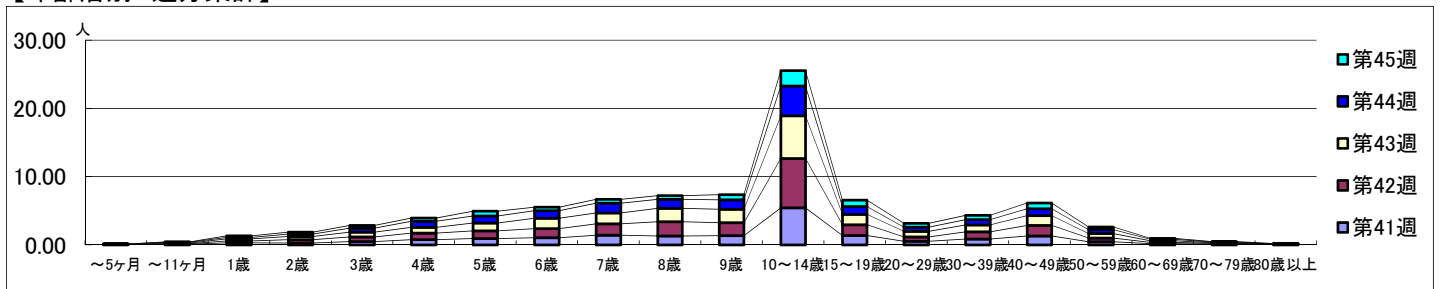
2023年10月9日 ~ 11月12日
[2023年 第41週 ~ 第45週]

【区別・週別報告定点当り】

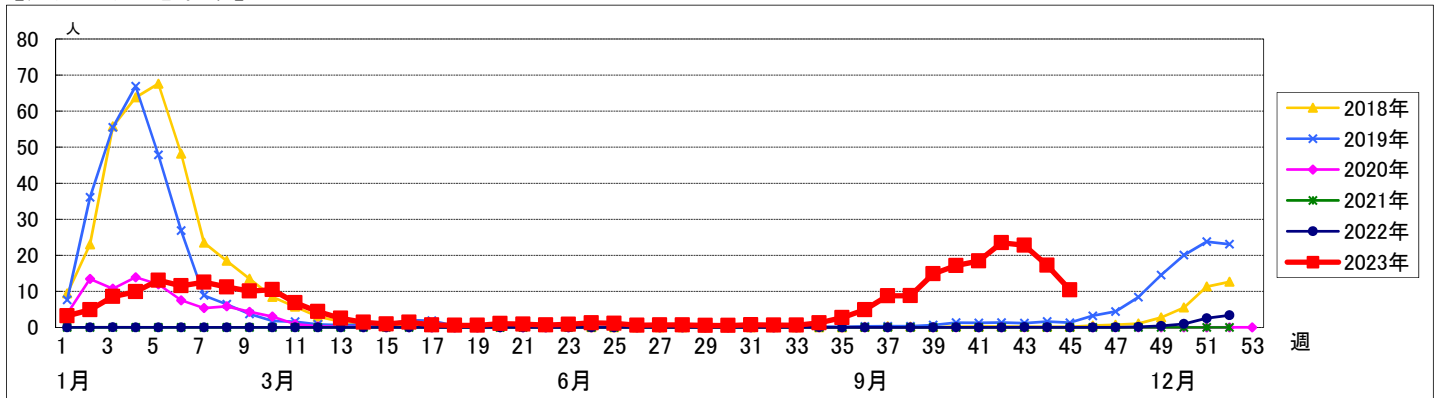


週数	合計	~5ヶ月	~11ヶ月	1歳	2歳	3歳	4歳	5歳	6歳	7歳	8歳	9歳	10~14歳	15~19歳	20~29歳	30~39歳	40~49歳	50~59歳	60~69歳	70~79歳	80歳以上
第41週	罹患数 2726	7	17	43	42	72	113	138	155	212	193	201	803	205	80	128	193	68	28	20	8
第41週	定点当り 18.42	0.05	0.11	0.29	0.28	0.49	0.76	0.93	1.05	1.43	1.30	1.36	5.43	1.39	0.54	0.86	1.30	0.46	0.19	0.14	0.05
第42週	罹患数 3427	2	11	41	70	98	140	164	195	241	306	277	1057	228	90	155	227	79	27	13	6
第42週	定点当り 23.47	0.01	0.08	0.28	0.48	0.67	0.96	1.12	1.34	1.65	2.10	1.90	7.24	1.56	0.62	1.06	1.55	0.54	0.18	0.09	0.04
第43週	罹患数 3305	5	14	46	69	103	122	167	222	232	286	284	906	223	121	146	208	97	35	15	4
第43週	定点当り 22.79	0.03	0.10	0.32	0.48	0.71	0.84	1.15	1.53	1.60	1.97	1.96	6.25	1.54	0.83	1.01	1.43	0.67	0.24	0.10	0.03
第44週	罹患数 2478	6	15	31	49	84	130	148	157	207	189	199	630	165	86	111	145	79	29	12	6
第44週	定点当り 17.21	0.04	0.10	0.22	0.34	0.58	0.90	1.03	1.09	1.44	1.31	1.38	4.38	1.15	0.60	0.77	1.01	0.55	0.20	0.08	0.04
第45週	罹患数 1489	1	6	32	43	58	67	101	75	81	75	109	321	132	82	91	119	58	21	12	5
第45週	定点当り 10.41	0.01	0.04	0.22	0.30	0.41	0.47	0.71	0.52	0.57	0.52	0.76	2.24	0.92	0.57	0.64	0.83	0.41	0.15	0.08	0.03

【年齢層別5週分集計】



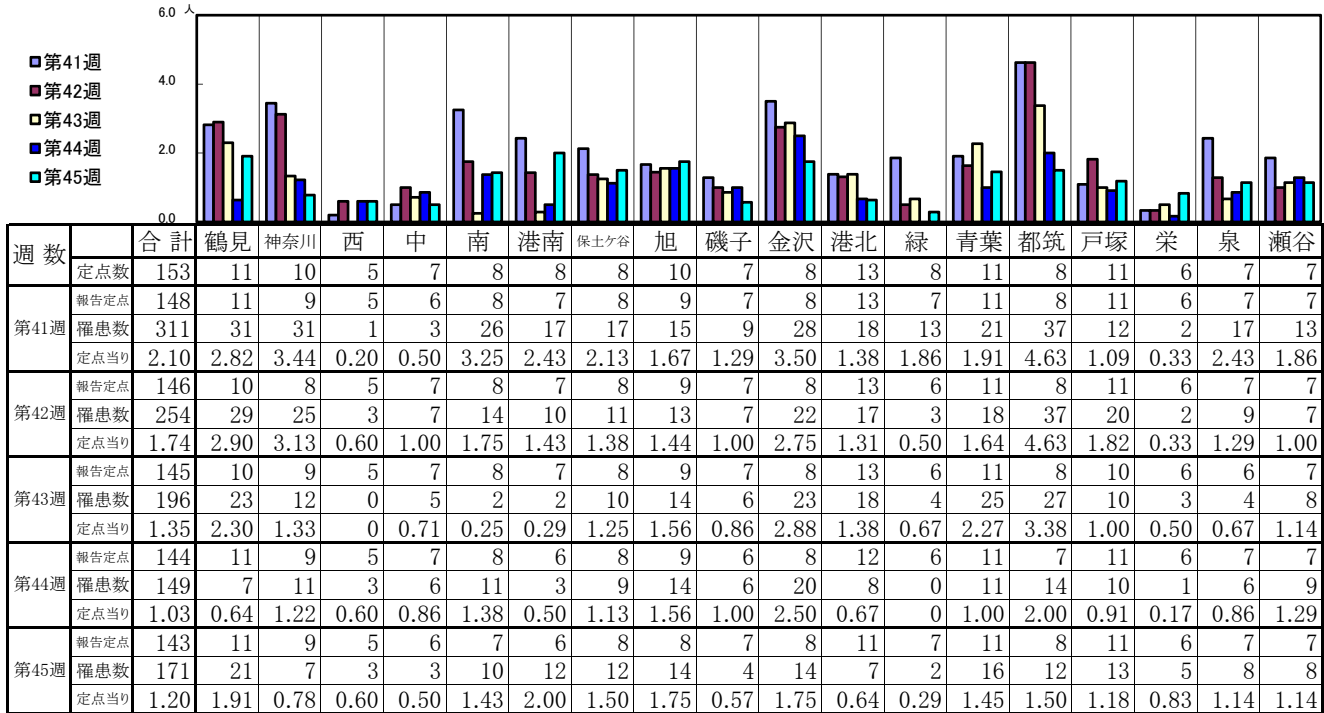
【定点当りの患者数】



<< 新型コロナウイルス感染症(COVID-19) >>

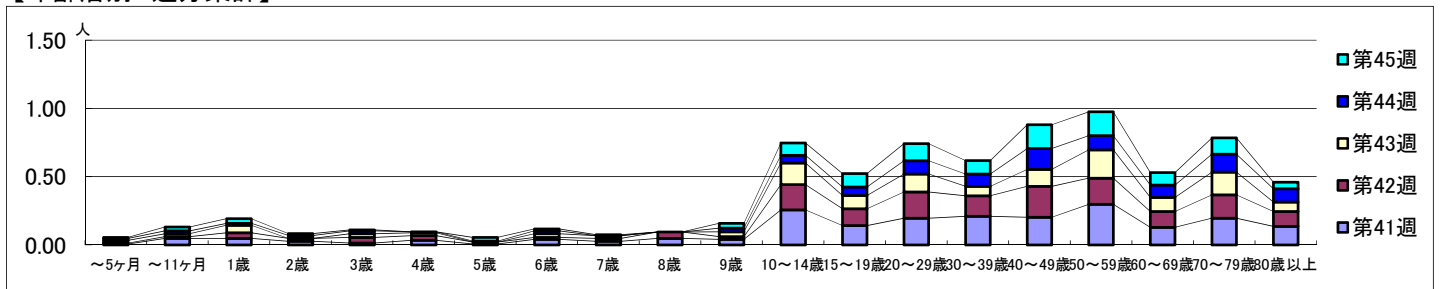
2023年10月9日 ~ 11月12日
[2023年 第41週 ~ 第45週]

【区別・週別報告定点当り】

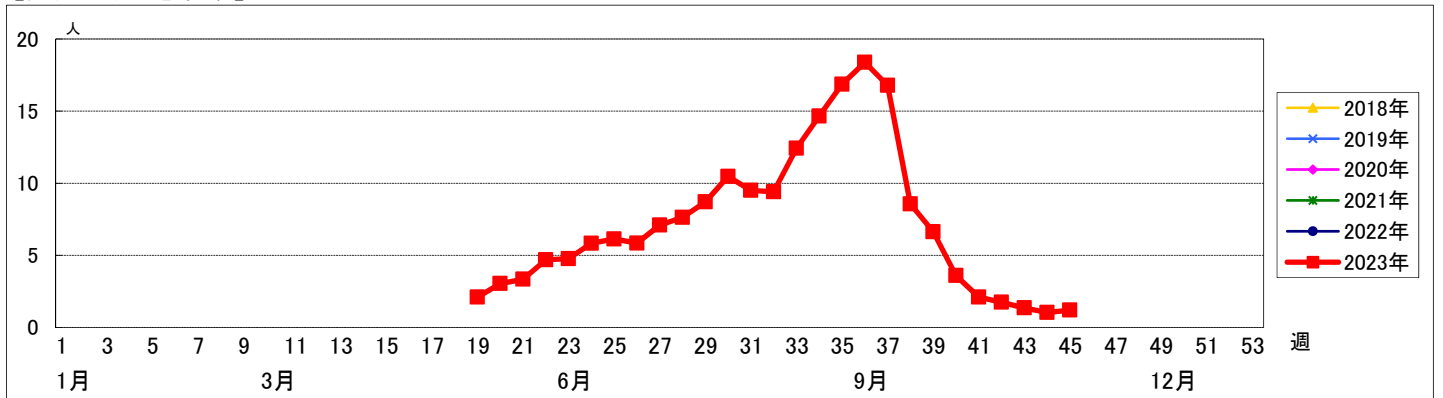


週数	合計	~5ヶ月	~11ヶ月	1歳	2歳	3歳	4歳	5歳	6歳	7歳	8歳	9歳	10~14歳	15~19歳	20~29歳	30~39歳	40~49歳	50~59歳	60~69歳	70~79歳	80歳以上
第41週	罹患数 311	1	7	7	4	2	5	1	6	4	7	6	38	21	29	31	30	44	19	29	20
第41週	定点当り 2.10	0.01	0.05	0.05	0.03	0.01	0.03	0.01	0.04	0.03	0.05	0.04	0.26	0.14	0.20	0.21	0.20	0.30	0.13	0.20	0.14
第42週	罹患数 254	1	2	6	3	6	5	2	2	3	7	3	27	18	28	22	33	28	17	25	16
第42週	定点当り 1.74	0.01	0.01	0.04	0.02	0.04	0.03	0.01	0.01	0.02	0.05	0.02	0.18	0.12	0.19	0.15	0.23	0.19	0.12	0.17	0.11
第43週	罹患数 196	3	3	8	4	3	3	1	1	3		5	23	14	19	10	18	30	15	24	10
第43週	定点当り 1.35	0.02	0.02	0.06		0.03	0.02		0.03	0.02		0.03	0.16	0.10	0.13	0.07	0.12	0.21	0.10	0.17	0.07
第44週	罹患数 149	2	3	2	3	3	1	1	3			4	8	9	14	13	22	15	13	19	14
第44週	定点当り 1.03	0.01	0.02	0.01	0.02	0.02	0.01	0.01	0.02			0.03	0.06	0.06	0.10	0.09	0.15	0.10	0.09	0.13	0.10
第45週	罹患数 171	1	4	5	2	1		4	2	1		5	13	14	18	14	25	25	13	17	7
第45週	定点当り 1.20	0.01	0.03	0.03	0.01	0.01		0.03	0.01	0.01		0.03	0.09	0.10	0.13	0.10	0.17	0.17	0.09	0.12	0.05

【年齢層別5週分集計】



【定点当りの患者数】



<< RSウイルス感染症 >>

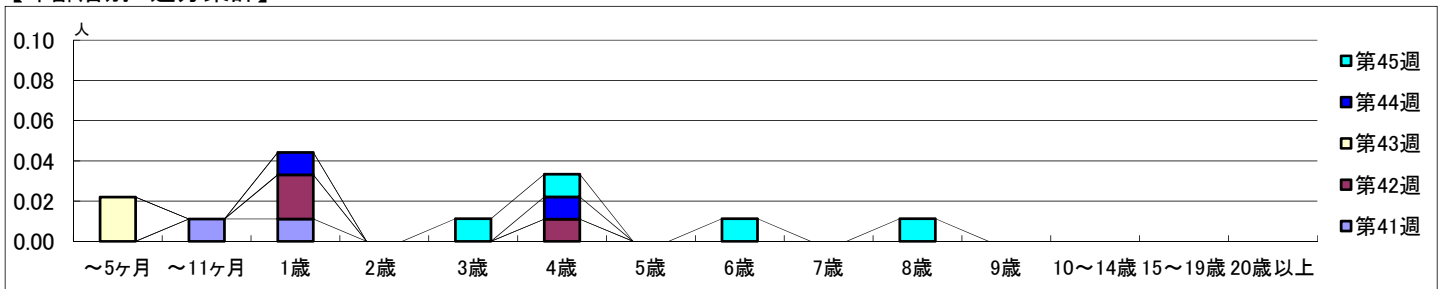
2023年10月9日 ~ 11月12日
[2023年 第41週 ~ 第45週]

【区別・週別報告定点当り】

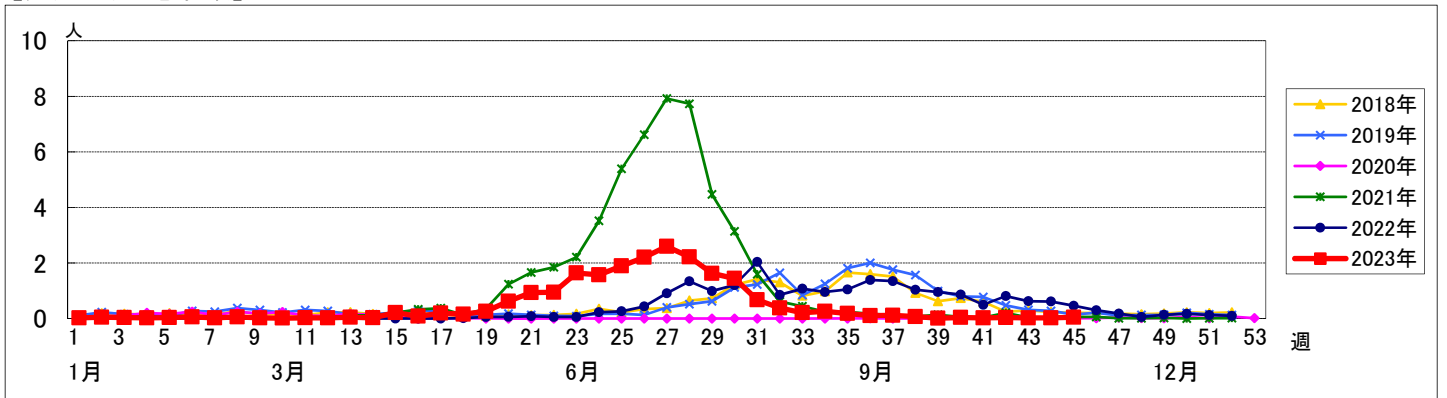
週数		合計	鶴見	神奈川	西	中	南	港南	保土ヶ谷	旭	磯子	金沢	港北	緑	青葉	都筑	戸塚	栄	泉	瀬谷
第41週	定点数	94	7	6	3	4	5	5	5	6	4	5	8	5	7	5	7	4	4	4
	報告定点	90	7	5	3	3	5	4	5	5	4	5	8	5	7	5	7	4	4	4
	罹患数	2	0	0	0	0	0	0	0	0	0	0	0	1	0	0	0	1	0	0
	定点当り	0.02	0	0	0	0	0	0	0	0	0	0	0	0.20	0	0	0	0.25	0	0
第42週	報告定点	91	7	5	3	4	5	4	5	5	4	5	8	5	7	5	7	4	4	4
	罹患数	3	0	0	0	0	0	1	0	0	1	0	0	0	1	0	0	0	0	0
	定点当り	0.03	0	0	0	0	0	0.25	0	0	0.25	0	0	0	0.14	0	0	0	0	0
	報告定点	91	7	5	3	4	5	4	5	5	4	5	8	5	7	5	7	4	4	4
第43週	報告定点	91	7	5	3	4	5	4	5	5	4	5	8	5	7	5	7	4	4	4
	罹患数	2	0	1	0	0	0	1	0	0	0	0	0	0	0	0	0	0	0	0
	定点当り	0.02	0	0.20	0	0	0	0.25	0	0	0	0	0	0	0	0	0	0	0	0
	報告定点	90	7	5	3	4	5	4	5	5	4	5	7	5	7	5	7	4	4	4
第44週	報告定点	90	7	5	3	4	5	4	5	5	4	5	7	5	7	5	7	4	4	4
	罹患数	2	0	0	0	0	0	1	0	0	0	1	0	0	0	0	0	0	0	0
	定点当り	0.02	0	0	0	0	0	0.25	0	0	0	0.20	0	0	0	0	0	0	0	0
	報告定点	89	7	5	3	4	5	4	5	4	4	5	7	5	7	5	7	4	4	4
第45週	報告定点	89	7	5	3	4	5	4	5	4	4	5	7	5	7	5	7	4	4	4
	罹患数	4	0	0	0	0	0	1	0	0	0	3	0	0	0	0	0	0	0	0
	定点当り	0.04	0	0	0	0	0	0.25	0	0	0	0.60	0	0	0	0	0	0	0	0

週数		合計	~5ヶ月	~11ヶ月	1歳	2歳	3歳	4歳	5歳	6歳	7歳	8歳	9歳	10~14歳	15~19歳	20歳以上
第41週	罹患数	2		1	1											
	定点当り	0.02		0.01	0.01											
第42週	罹患数	3			2			1								
	定点当り	0.03			0.02			0.01								
第43週	罹患数	2		2												
	定点当り	0.02	0.02													
第44週	罹患数	2			1			1								
	定点当り	0.02			0.01			0.01								
第45週	罹患数	4					1	1		1		1				
	定点当り	0.04					0.01	0.01		0.01		0.01				

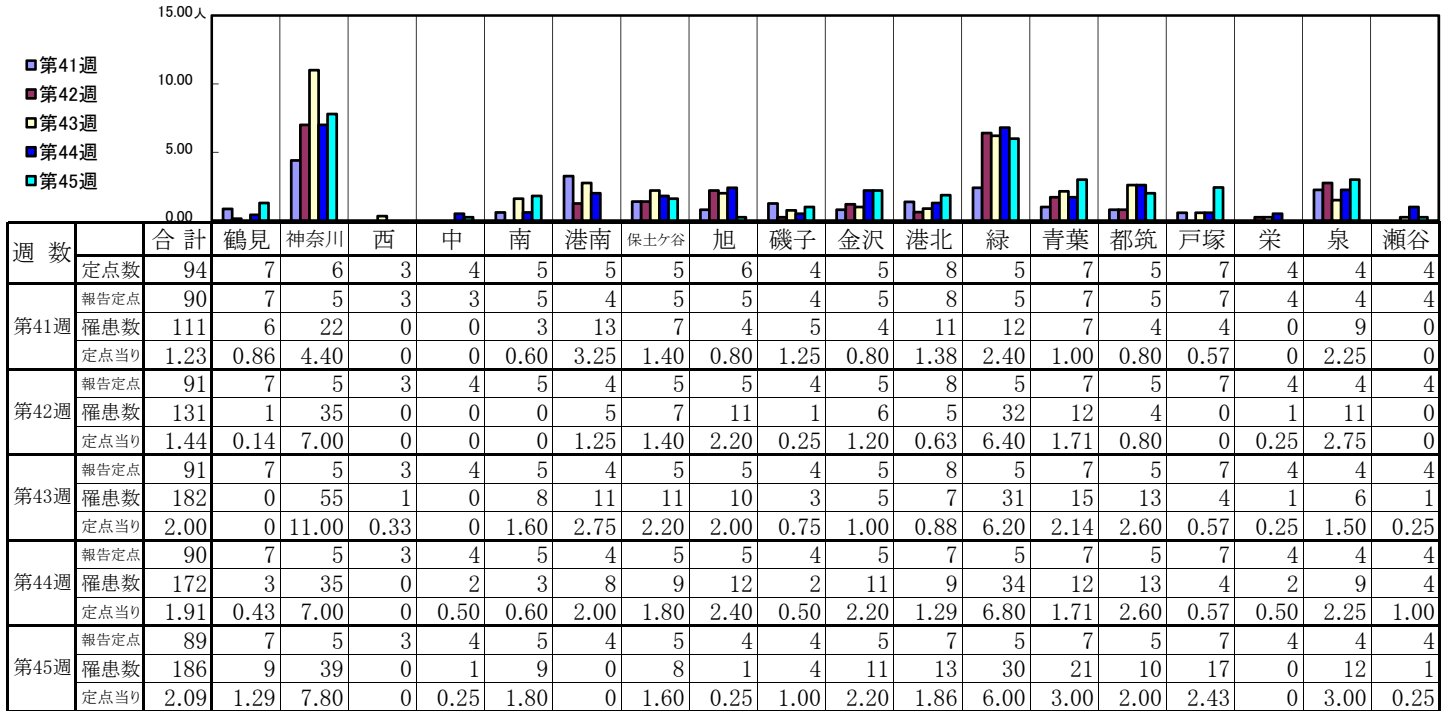
【年齢層別5週分集計】



【定点当りの患者数】

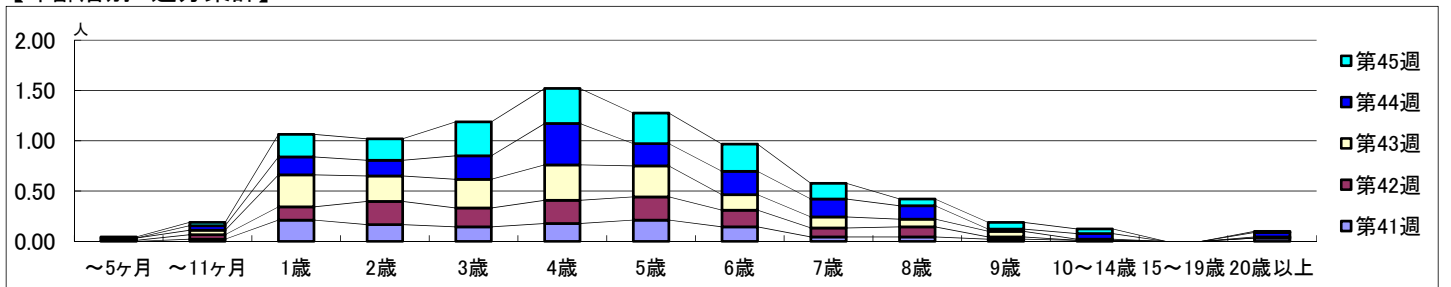


【区別・週別報告定点当り】

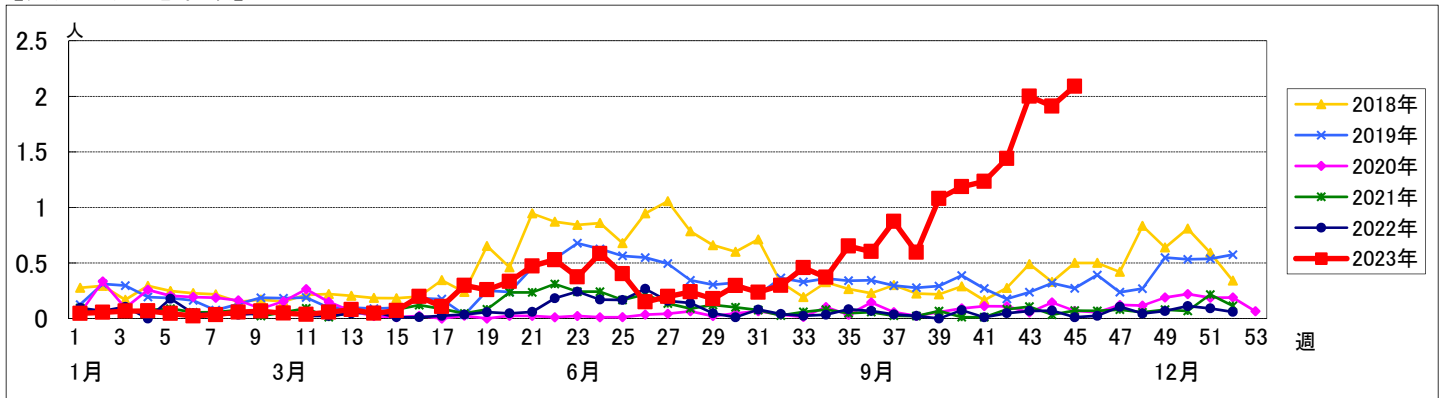


週数		合計	~5ヶ月	~11ヶ月	年齢												
					1歳	2歳	3歳	4歳	5歳	6歳	7歳	8歳	9歳	10~14歳	15~19歳	20歳以上	
第41週	罹患数	111		2	19	15	13	16	19	13	4	4	2	1		3	
	定点当り	1.23		0.02	0.21	0.17	0.14	0.18	0.21	0.14	0.04	0.04	0.02	0.01		0.03	
第42週	罹患数	131	1	4	12	21	17	21	21	15	8	9	2				
	定点当り	1.44	0.01	0.04	0.13	0.23	0.19	0.23	0.23	0.16	0.09	0.10	0.02				
第43週	罹患数	182	2	4	29	23	26	32	28	14	10	7	5	1		1	
	定点当り	2.00	0.02	0.04	0.32	0.25	0.29	0.35	0.31	0.15	0.11	0.08	0.05	0.01		0.01	
第44週	罹患数	172		4	16	14	21	37	20	21	16	12	2	5		4	
	定点当り	1.91		0.04	0.18	0.16	0.23	0.41	0.22	0.23	0.18	0.13	0.02	0.06		0.04	
第45週	罹患数	186	1	3	20	19	30	31	27	24	14	6	6	4		1	
	定点当り	2.09	0.01	0.03	0.22	0.21	0.34	0.35	0.30	0.27	0.16	0.07	0.07	0.04		0.01	

【年齢層別5週分集計】



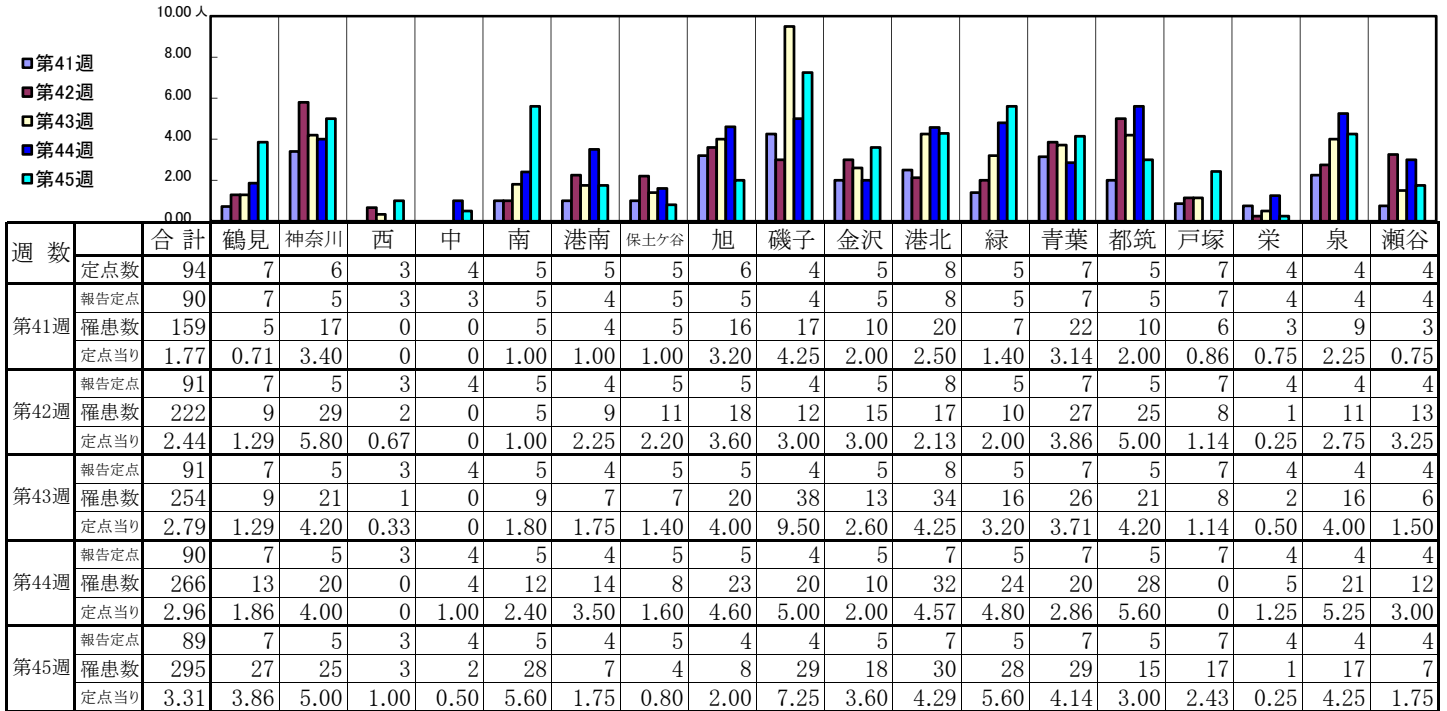
【定点当りの患者数】



<< A群溶血性レンサ球菌咽頭炎 >>

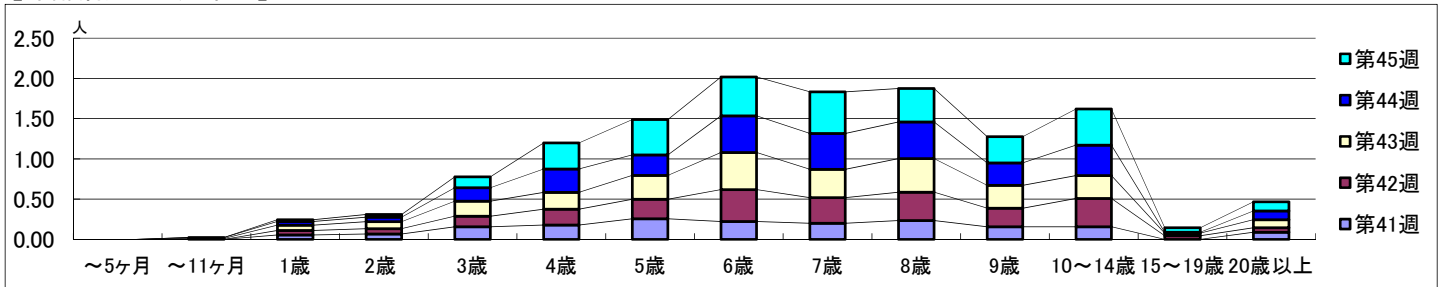
2023年10月9日 ~ 11月12日
[2023年 第41週 ~ 第45週]

【区別・週別報告定点当り】

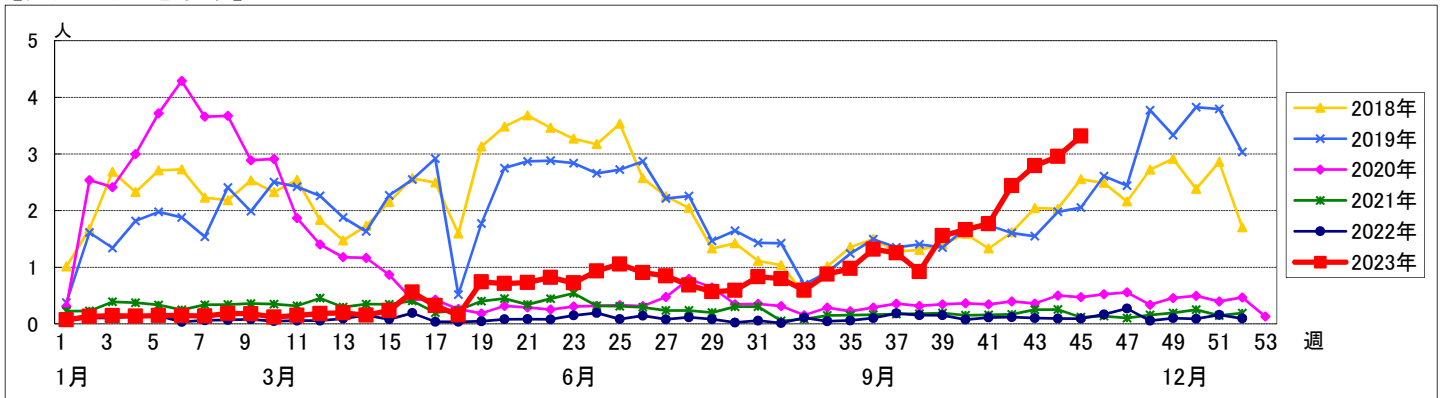


週数	合計	~5ヶ月	~11ヶ月	1歳	2歳	3歳	4歳	5歳	6歳	7歳	8歳	9歳	10~14歳	15~19歳	20歳以上
第41週	罹患数 159			5	6	14	16	23	20	18	21	14	14		8
第41週	定点当り 1.77			0.06	0.07	0.16	0.18	0.26	0.22	0.20	0.23	0.16	0.16		0.09
第42週	罹患数 222			5	6	12	18	22	36	29	32	21	32	4	5
第42週	定点当り 2.44			0.05	0.07	0.13	0.20	0.24	0.40	0.32	0.35	0.23	0.35	0.04	0.05
第43週	罹患数 254		1	6	8	17	19	27	42	32	38	26	26	3	9
第43週	定点当り 2.79		0.01	0.07	0.09	0.19	0.21	0.30	0.46	0.35	0.42	0.29	0.29	0.03	0.10
第44週	罹患数 266		1	4	5	15	26	23	41	40	41	25	34	1	10
第44週	定点当り 2.96		0.01	0.04	0.06	0.17	0.29	0.26	0.46	0.44	0.46	0.28	0.38	0.01	0.11
第45週	罹患数 295			2	3	12	29	39	43	46	37	29	40	5	10
第45週	定点当り 3.31			0.02	0.03	0.13	0.33	0.44	0.48	0.52	0.42	0.33	0.45	0.06	0.11

【年齢層別5週分集計】



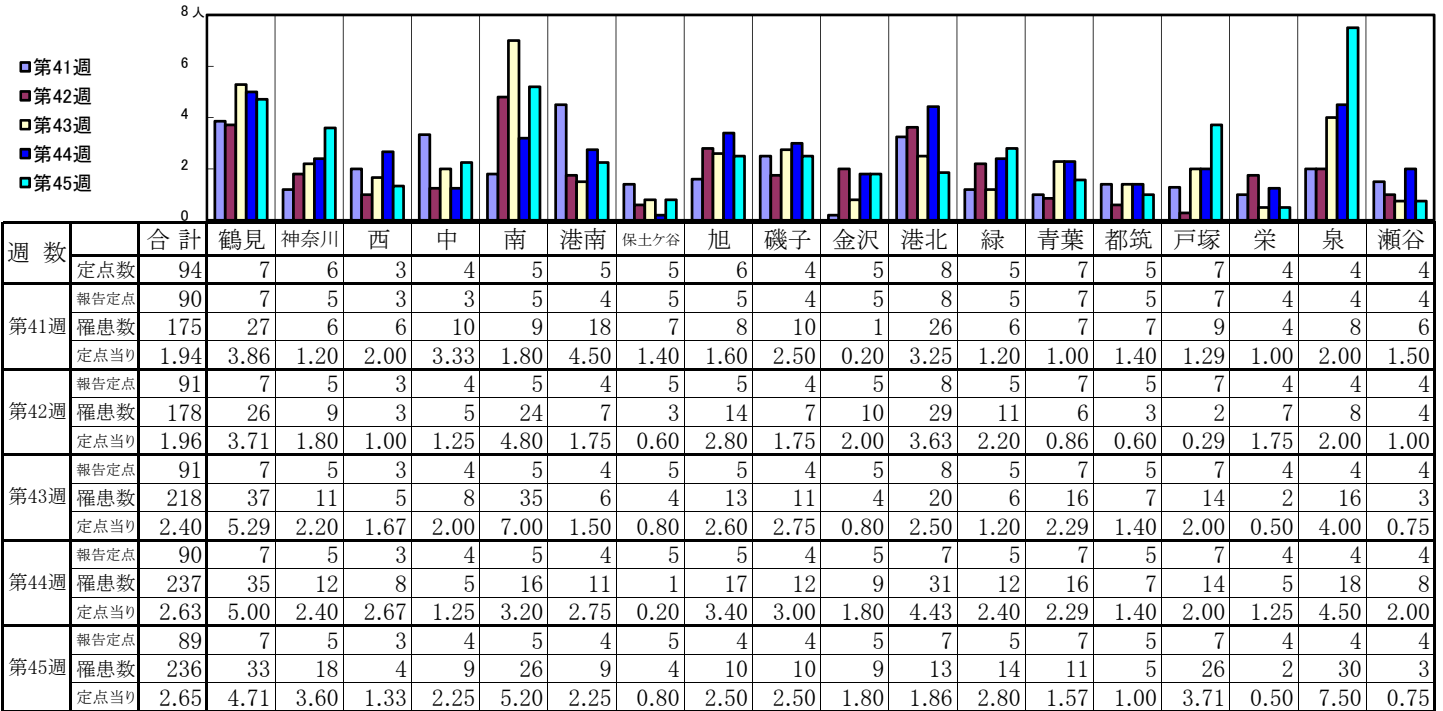
【定点当りの患者数】



<< 感染性胃腸炎 >>

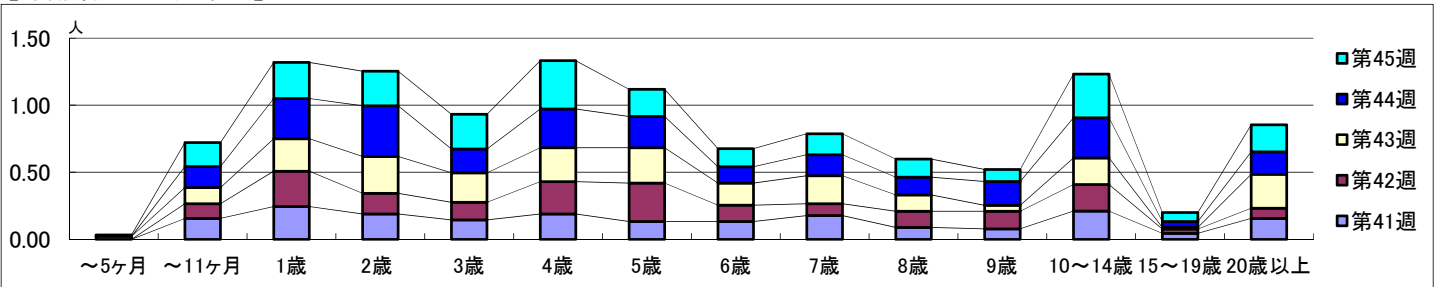
2023年10月9日 ~ 11月12日
[2023年 第41週 ~ 第45週]

【区別・週別報告定点当り】

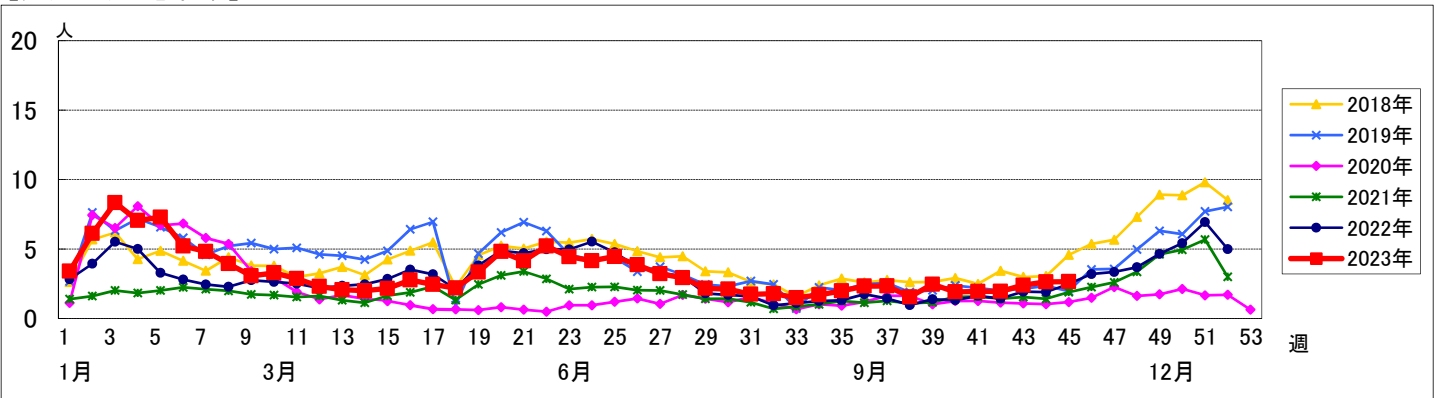


週数		合計	年齢層別													
			~5ヶ月	~11ヶ月	1歳	2歳	3歳	4歳	5歳	6歳	7歳	8歳	9歳	10~14歳	15~19歳	20歳以上
第41週	罹患数	175		14	22	17	13	17	12	12	16	8	7	19	4	14
	定点当り	1.94		0.16	0.24	0.19	0.14	0.19	0.13	0.13	0.18	0.09	0.08	0.21	0.04	0.16
第42週	罹患数	178		10	24	14	12	22	26	11	8	11	12	18	3	7
	定点当り	1.96		0.11	0.26	0.15	0.13	0.24	0.29	0.12	0.09	0.12	0.13	0.20	0.03	0.08
第43週	罹患数	218	2	11	22	25	20	23	24	15	19	11	4	18	1	23
	定点当り	2.40	0.02	0.12	0.24	0.27	0.22	0.25	0.26	0.16	0.21	0.12	0.04	0.20	0.01	0.25
第44週	罹患数	237		14	27	34	16	26	21	11	14	12	16	27	4	15
	定点当り	2.63		0.16	0.30	0.38	0.18	0.29	0.23	0.12	0.16	0.13	0.18	0.30	0.04	0.17
第45週	罹患数	236	1	16	24	23	23	32	18	12	14	12	8	29	6	18
	定点当り	2.65	0.01	0.18	0.27	0.26	0.26	0.36	0.20	0.13	0.16	0.13	0.09	0.33	0.07	0.20

【年齢層別5週分集計】



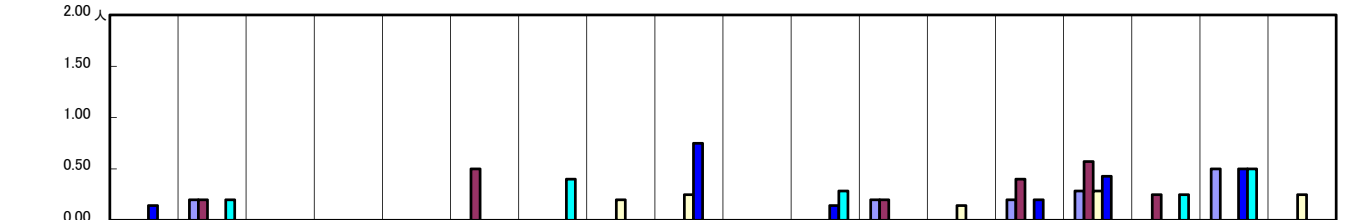
【定点当りの患者数】



<< 水痘 >>

2023年10月9日 ~ 11月12日
[2023年 第41週 ~ 第45週]

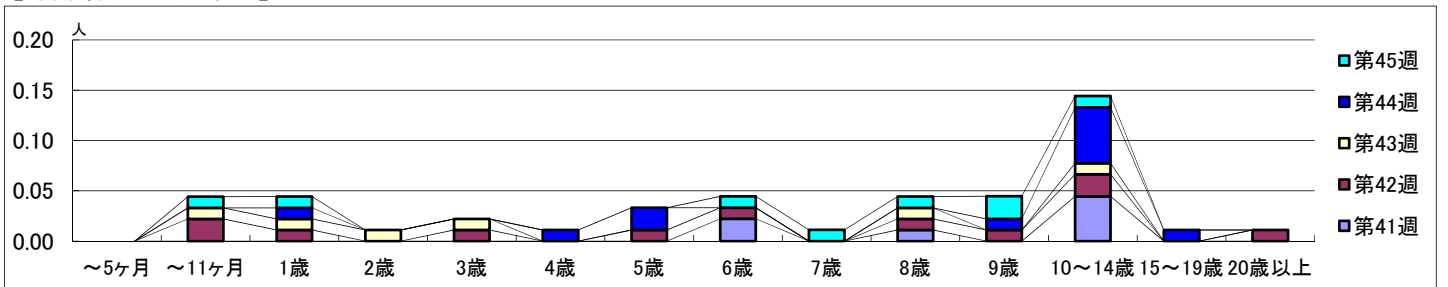
【区別・週別報告定点当り】



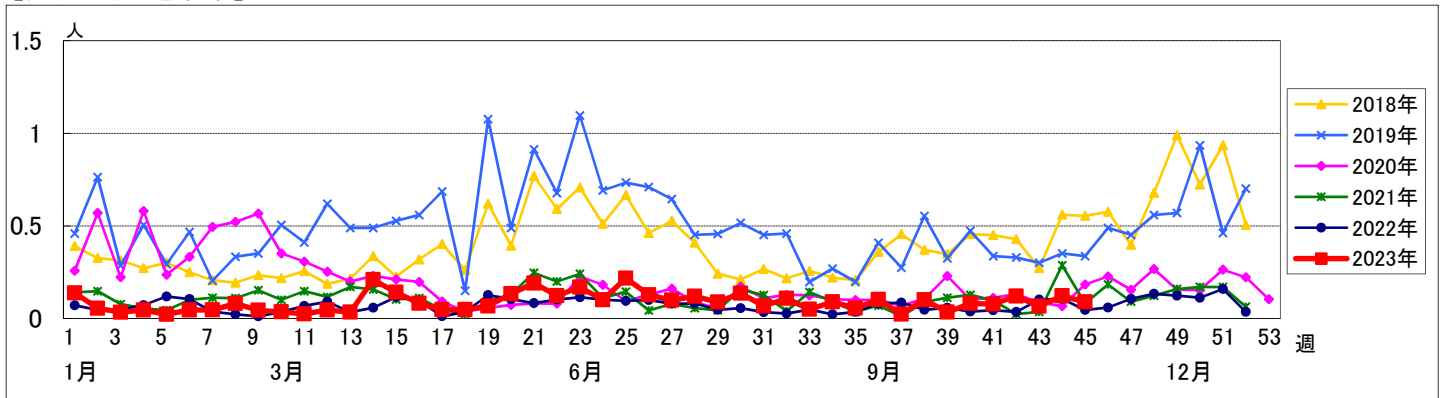
週数		合計	鶴見	神奈川	西	中	南	港南	保土ヶ谷	旭	磯子	金沢	港北	緑	青葉	都筑	戸塚	栄	泉	瀬谷
第41週	定点数	94	7	6	3	4	5	5	5	6	4	5	8	5	7	5	7	4	4	4
	報告定点	90	7	5	3	3	5	4	5	5	4	5	8	5	7	5	7	4	4	4
	罹患数	7	0	1	0	0	0	0	0	0	0	0	0	1	0	1	2	0	2	0
	定点当り	0.08	0	0.20	0	0	0	0	0	0	0	0	0	0.20	0	0.20	0.29	0	0.50	0
第42週	報告定点	91	7	5	3	4	5	4	5	5	4	5	8	5	7	5	7	4	4	4
	罹患数	11	0	1	0	0	0	2	0	0	0	0	0	1	0	2	4	1	0	0
	定点当り	0.12	0	0.20	0	0	0	0.50	0	0	0	0	0	0.20	0	0.40	0.57	0.25	0	0
	報告定点	91	7	5	3	4	5	4	5	5	4	5	8	5	7	5	7	4	4	4
第43週	罹患数	6	0	0	0	0	0	0	0	1	1	0	0	0	1	0	2	0	0	1
	定点当り	0.07	0	0	0	0	0	0	0	0.20	0.25	0	0	0	0.14	0	0.29	0	0	0.25
	報告定点	90	7	5	3	4	5	4	5	5	4	5	7	5	7	5	7	4	4	4
	罹患数	11	1	0	0	0	0	0	0	0	3	0	1	0	0	1	3	0	2	0
第44週	定点当り	0.12	0.14	0	0	0	0	0	0	0	0.75	0	0.14	0	0	0.20	0.43	0	0.50	0
	報告定点	89	7	5	3	4	5	4	5	4	4	5	7	5	7	5	7	4	4	4
	罹患数	8	0	1	0	0	0	0	2	0	0	0	2	0	0	0	0	1	2	0
	定点当り	0.09	0	0.20	0	0	0	0	0.40	0	0	0	0.29	0	0	0	0	0.25	0.50	0

週数		合計	~5ヶ月	~11ヶ月	1歳	2歳	3歳	4歳	5歳	6歳	7歳	8歳	9歳	10~14歳	15~19歳	20歳以上
第41週	罹患数	7								2		1		4		
	定点当り	0.08								0.02		0.01		0.04		
第42週	罹患数	11		2	1		1		1	1		1	1	2		1
	定点当り	0.12		0.02	0.01		0.01		0.01	0.01		0.01	0.01	0.02		0.01
第43週	罹患数	6		1	1	1	1					1		1		
	定点当り	0.07		0.01	0.01	0.01	0.01					0.01		0.01		
第44週	罹患数	11			1			1	2				1	5	1	
	定点当り	0.12			0.01			0.01	0.02				0.01	0.06	0.01	
第45週	罹患数	8		1	1					1	1	1	2	1		
	定点当り	0.09		0.01	0.01					0.01	0.01	0.01	0.02	0.01		

【年齢層別5週分集計】



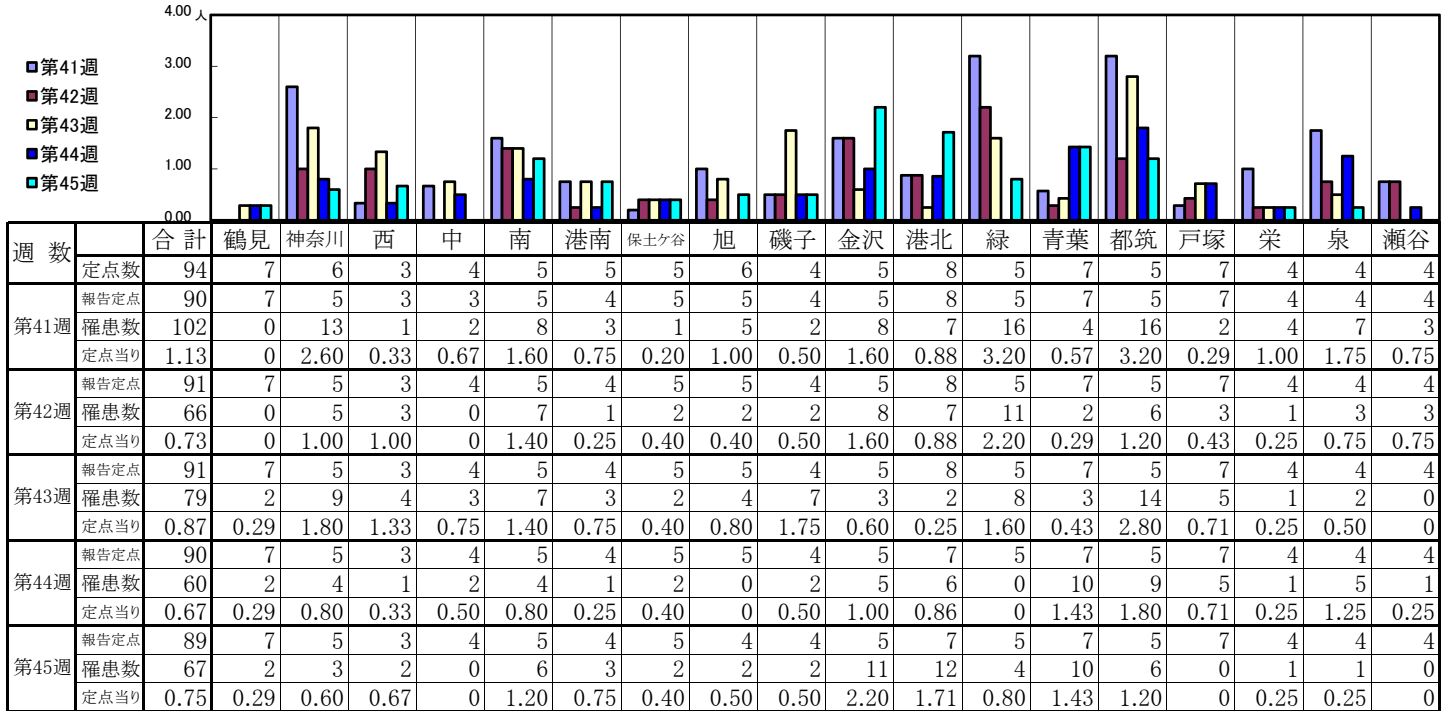
【定点当りの患者数】



<< 手足口病 >>

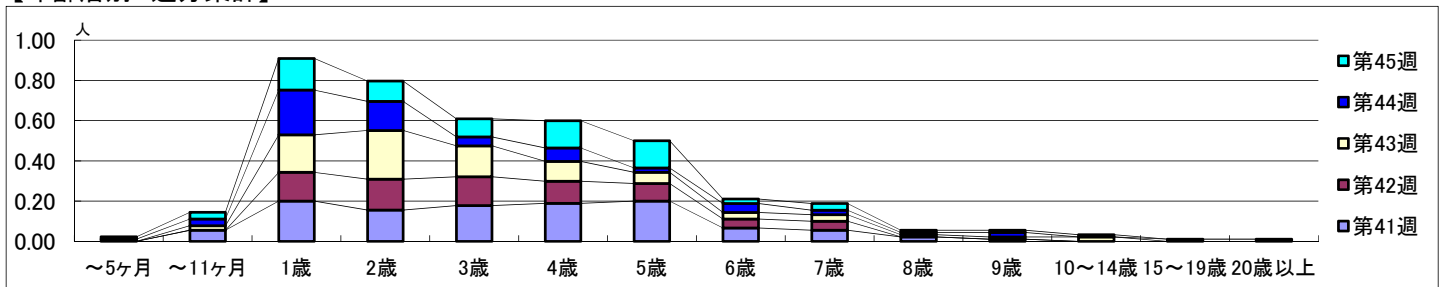
2023年10月9日 ~ 11月12日
[2023年 第41週 ~ 第45週]

【区別・週別報告定点当り】

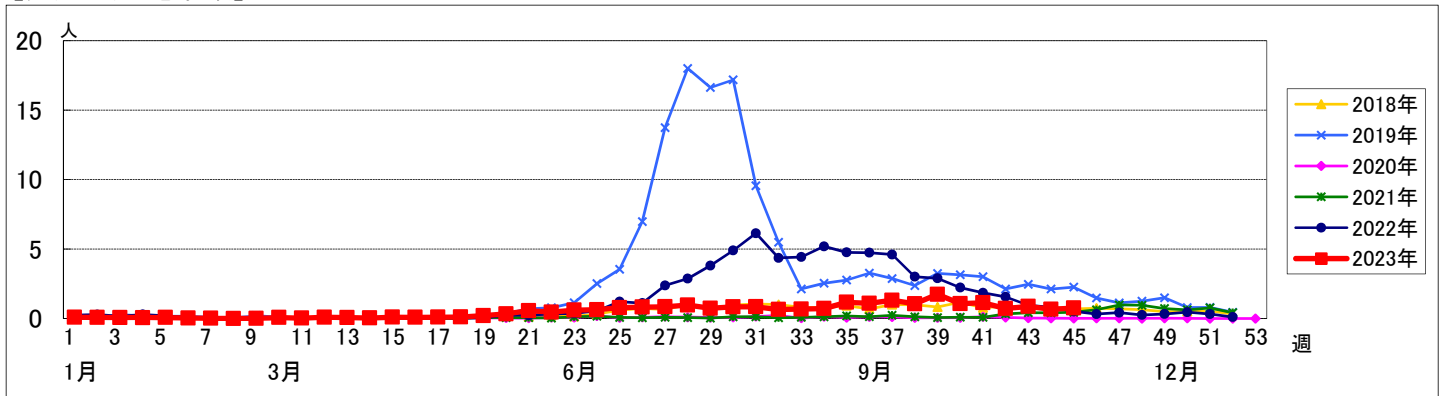


週数		合計	年齢層別													
			~5ヶ月	~11ヶ月	1歳	2歳	3歳	4歳	5歳	6歳	7歳	8歳	9歳	10~14歳	15~19歳	20歳以上
第41週	罹患数	102		5	18	14	16	17	18	6	5	2	1			
	定点当り	1.13		0.06	0.20	0.16	0.18	0.19	0.20	0.07	0.06	0.02	0.01			
第42週	罹患数	66			13	14	13	10	8	4	4					
	定点当り	0.73			0.14	0.15	0.14	0.11	0.09	0.04	0.04					
第43週	罹患数	79		2	17	22	14	9	5	3	1	1	2			
	定点当り	0.87		0.02	0.19	0.24	0.15	0.10	0.05	0.03	0.03	0.01	0.01	0.02		
第44週	罹患数	60	1	3	20	13	4	6	2	4	2	1	2		1	1
	定点当り	0.67	0.01	0.03	0.22	0.14	0.04	0.07	0.02	0.04	0.02	0.01	0.02		0.01	0.01
第45週	罹患数	67	1	3	14	9	8	12	12	2	3	1	1	1		
	定点当り	0.75	0.01	0.03	0.16	0.10	0.09	0.13	0.13	0.02	0.03	0.01	0.01	0.01		

【年齢層別5週分集計】



【定点当りの患者数】



<< 伝染性紅斑 >>

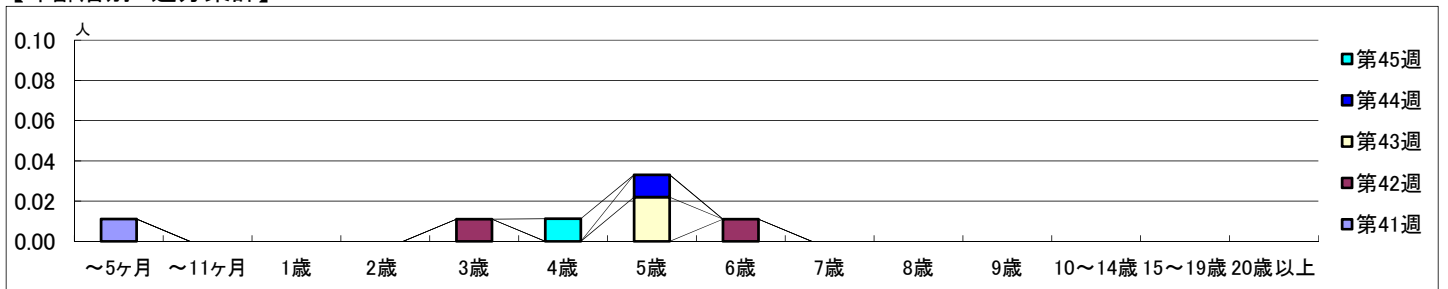
2023年10月9日 ~ 11月12日
[2023年 第41週 ~ 第45週]

【区別・週別報告定点当り】

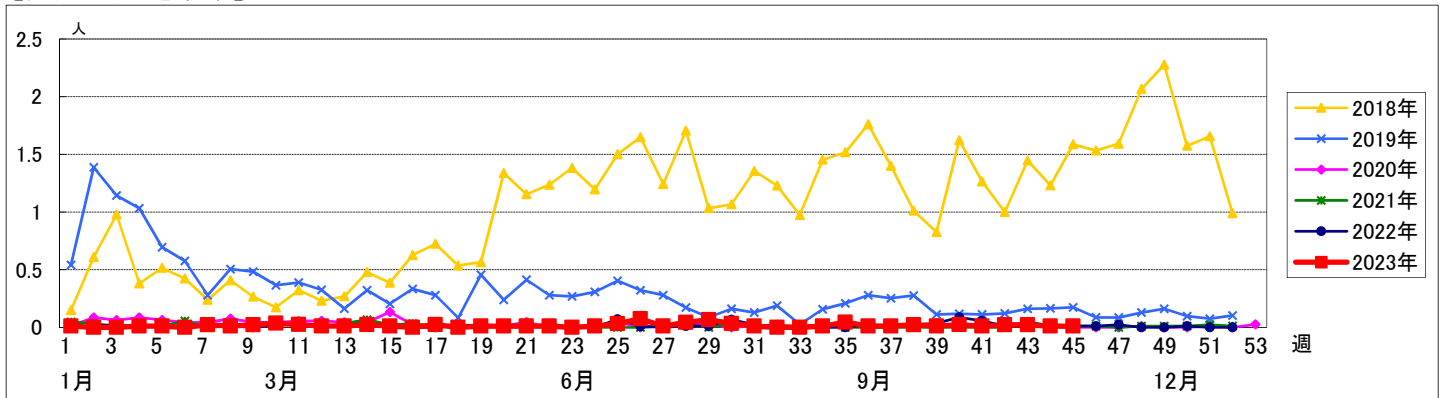
週数		合計	鶴見	神奈川	西	中	南	港南	保土ヶ谷	旭	磯子	金沢	港北	緑	青葉	都筑	戸塚	栄	泉	瀬谷
第41週	定点数	94	7	6	3	4	5	5	5	6	4	5	8	5	7	5	7	4	4	4
	報告定点	90	7	5	3	3	5	4	5	5	4	5	8	5	7	5	7	4	4	4
	罹患数	1	0	0	0	0	0	0	0	0	0	0	0	0	1	0	0	0	0	0
	定点当り	0.01	0	0	0	0	0	0	0	0	0	0	0	0	0.14	0	0	0	0	0
第42週	報告定点	91	7	5	3	4	5	4	5	5	4	5	8	5	7	5	7	4	4	4
	罹患数	2	0	0	1	0	0	0	0	0	0	0	0	0	0	0	0	0	1	0
	定点当り	0.02	0	0	0.33	0	0	0	0	0	0	0	0	0	0	0	0	0	0.25	0
	報告定点	91	7	5	3	4	5	4	5	5	4	5	8	5	7	5	7	4	4	4
第43週	報告定点	91	7	5	3	4	5	4	5	5	4	5	8	5	7	5	7	4	4	4
	罹患数	2	0	0	0	0	0	0	0	2	0	0	0	0	0	0	0	0	0	0
	定点当り	0.02	0	0	0	0	0	0	0	0.40	0	0	0	0	0	0	0	0	0	0
	報告定点	90	7	5	3	4	5	4	5	5	4	5	7	5	7	5	7	4	4	4
第44週	報告定点	90	7	5	3	4	5	4	5	5	4	5	7	5	7	5	7	4	4	4
	罹患数	1	0	0	0	0	0	0	1	0	0	0	0	0	0	0	0	0	0	0
	定点当り	0.01	0	0	0	0	0	0	0.20	0	0	0	0	0	0	0	0	0	0	0
	報告定点	89	7	5	3	4	5	4	5	4	4	5	7	5	7	5	7	4	4	4
第45週	報告定点	89	7	5	3	4	5	4	5	4	4	5	7	5	7	5	7	4	4	4
	罹患数	1	0	0	0	0	0	0	0	0	0	0	0	0	0	1	0	0	0	0
	定点当り	0.01	0	0	0	0	0	0	0	0	0	0	0	0	0	0.20	0	0	0	0

週数		合計	~5ヶ月	~11ヶ月	1歳	2歳	3歳	4歳	5歳	6歳	7歳	8歳	9歳	10~14歳	15~19歳	20歳以上
第41週	罹患数	1	1													
	定点当り	0.01	0.01													
第42週	罹患数	2					1			1						
	定点当り	0.02					0.01			0.01						
第43週	罹患数	2							2							
	定点当り	0.02							0.02							
第44週	罹患数	1							1							
	定点当り	0.01							0.01							
第45週	罹患数	1						1								
	定点当り	0.01						0.01								

【年齢層別5週分集計】



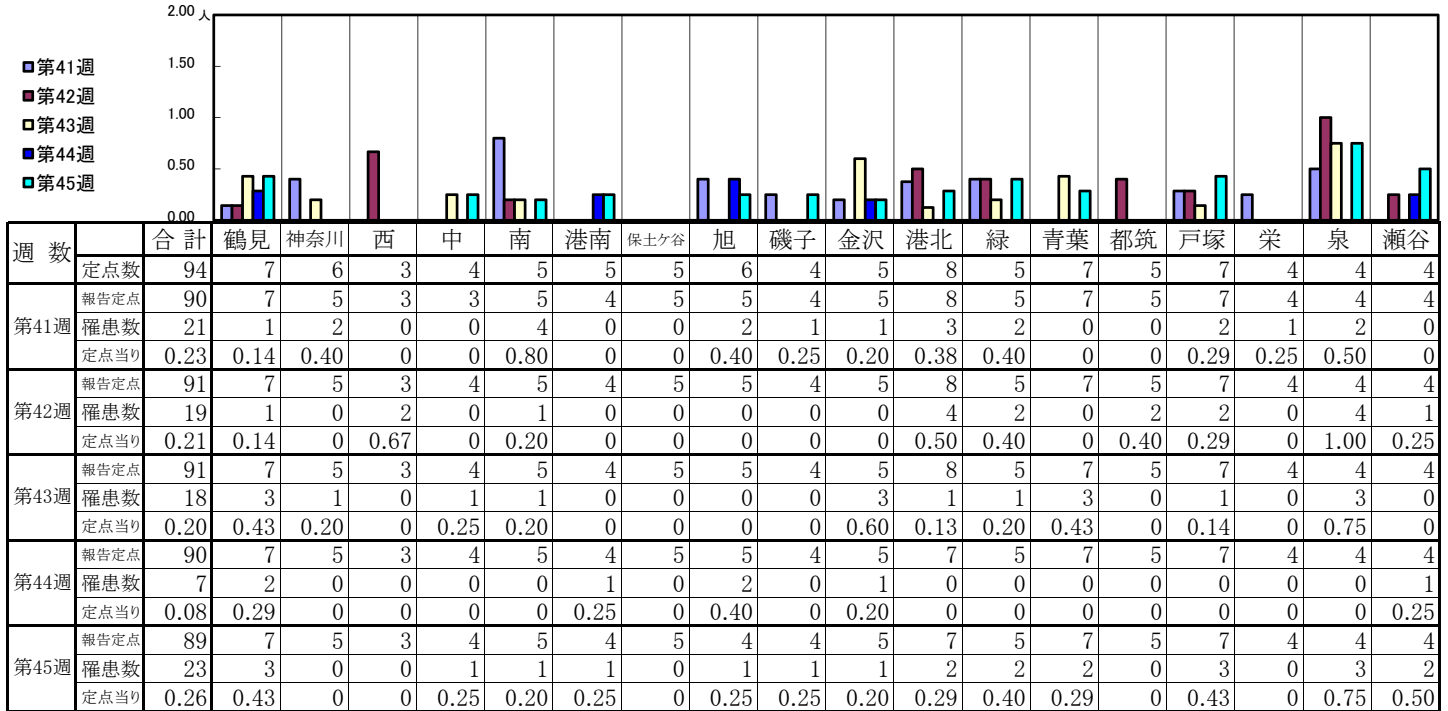
【定点当りの患者数】



<< 突発性発しん >>

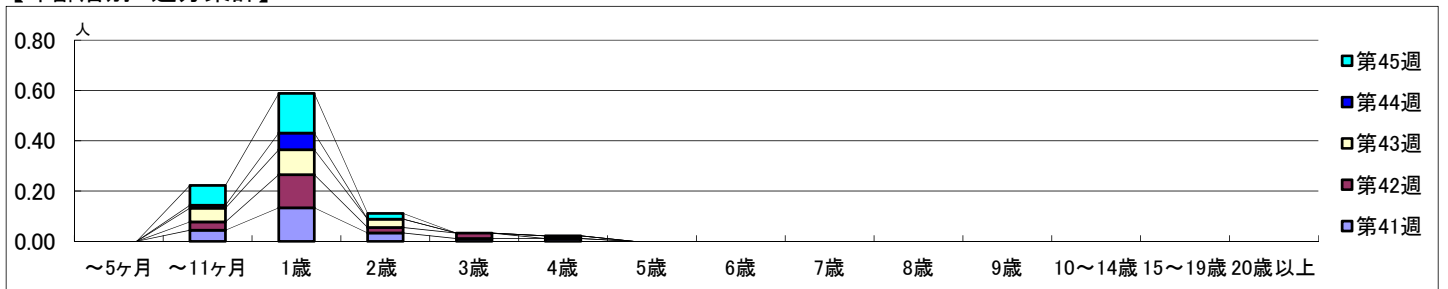
2023年10月9日 ~ 11月12日
[2023年 第41週 ~ 第45週]

【区別・週別報告定点当り】

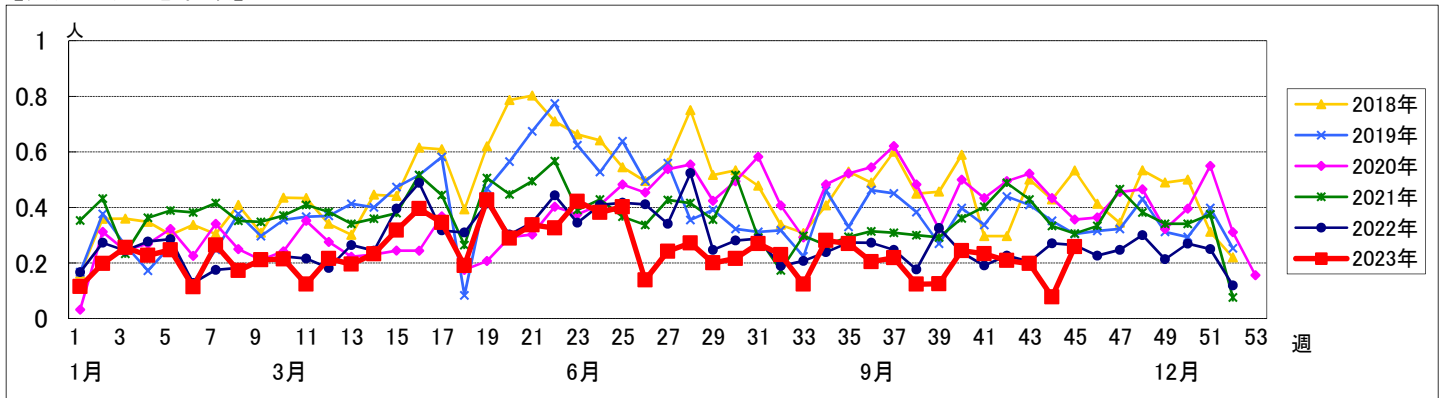


週数	合計	~5ヶ月	~11ヶ月	1歳	2歳	3歳	4歳	5歳	6歳	7歳	8歳	9歳	10~14歳	15~19歳	20歳以上
第41週	21		4	12	3	1	1								
第42週	19		3	12	2	2									
第43週	18		5	9	3		1								
第44週	7		1	6											
第45週	23		7	14	2										

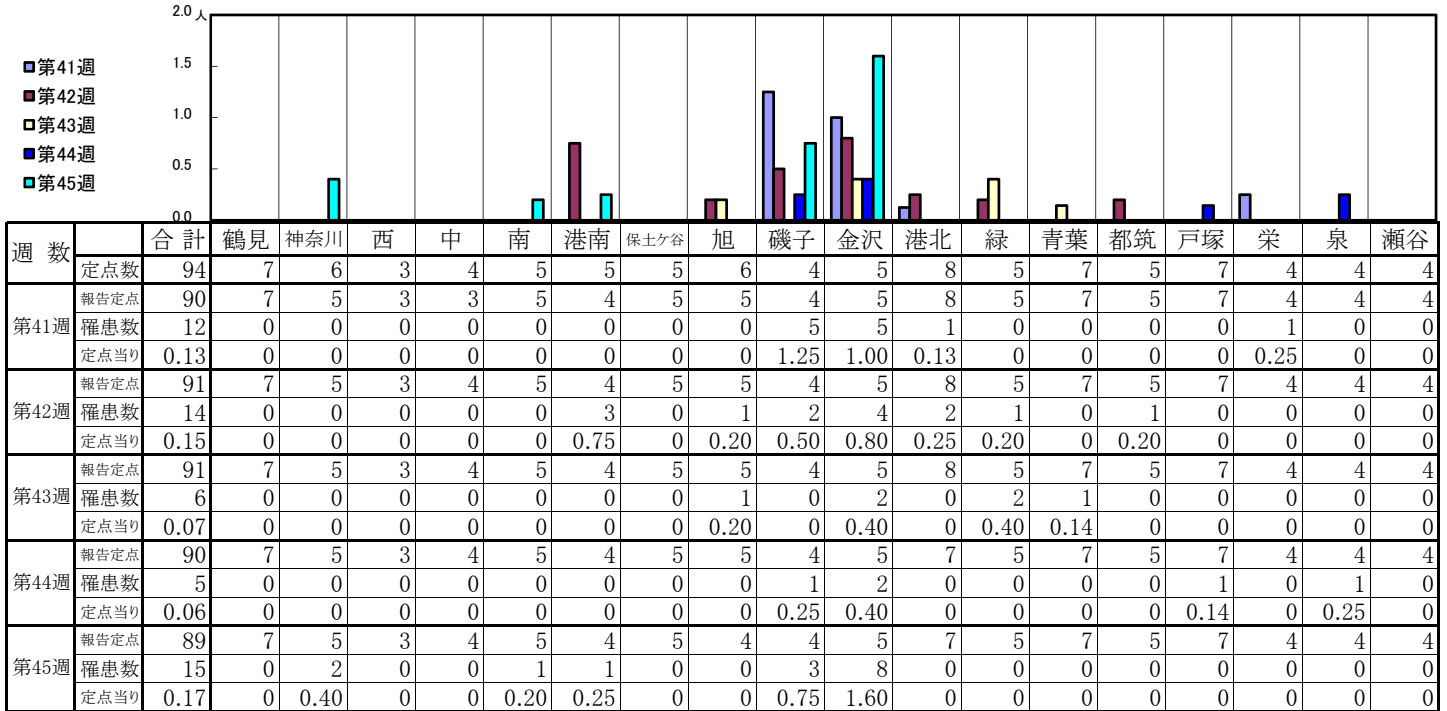
【年齢層別5週分集計】



【定点当りの患者数】

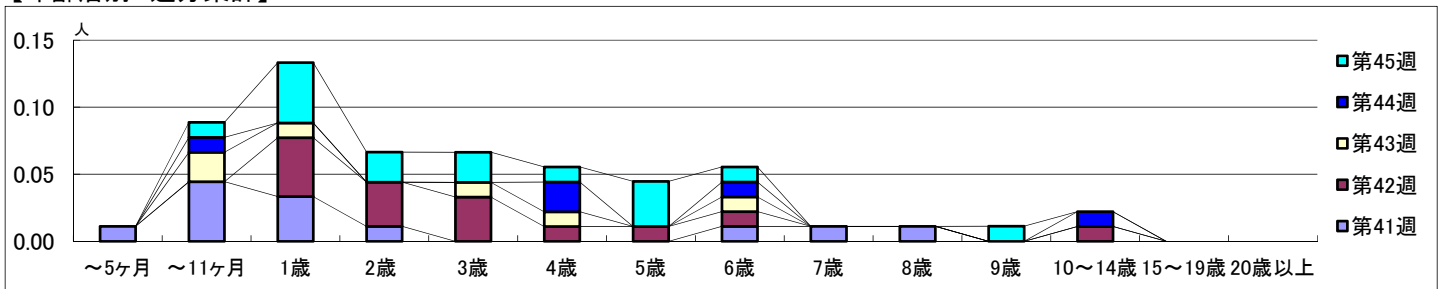


【区別・週別報告定点当り】

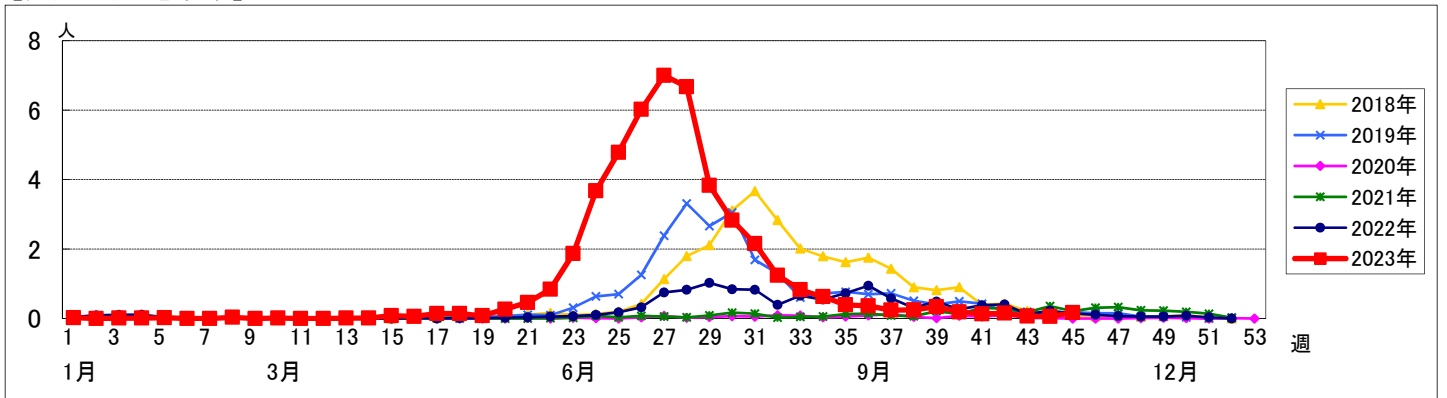


週数		合計	~5ヶ月	~11ヶ月	1歳	2歳	3歳	4歳	5歳	6歳	7歳	8歳	9歳	10~14歳	15~19歳	20歳以上
第41週	罹患数	12	1	4	3	1				1	1	1				
	定点当り	0.13	0.01	0.04	0.03	0.01				0.01	0.01	0.01				
第42週	罹患数	14			4	3	3	1	1	1				1		
	定点当り	0.15			0.04	0.03	0.03	0.01	0.01	0.01				0.01		
第43週	罹患数	6		2	1		1	1		1						
	定点当り	0.07		0.02	0.01		0.01	0.01		0.01						
第44週	罹患数	5		1				2		1				1		
	定点当り	0.06		0.01				0.02		0.01				0.01		
第45週	罹患数	15		1	4	2	2	1	3	1			1			
	定点当り	0.17		0.01	0.04	0.02	0.02	0.01	0.03	0.01			0.01			

【年齢層別5週分集計】



【定点当りの患者数】



<< 流行性耳下腺炎 >>

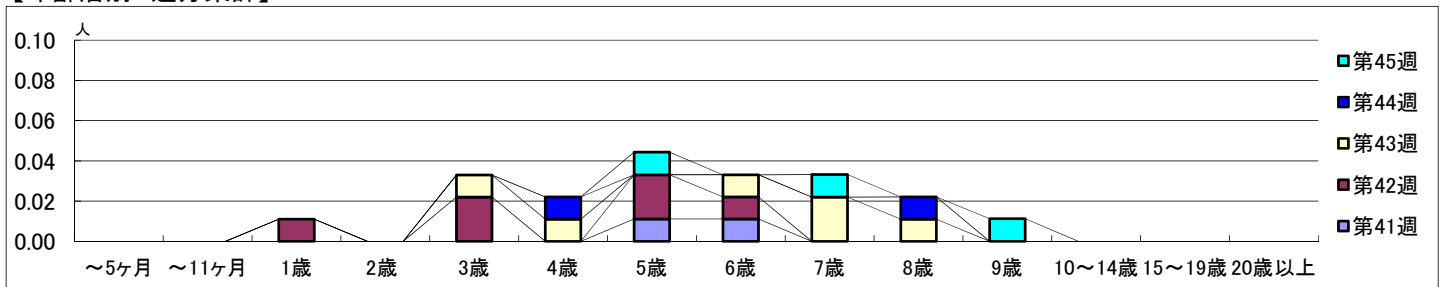
2023年10月9日 ~ 11月12日
[2023年 第41週 ~ 第45週]

【区別・週別報告定点当り】

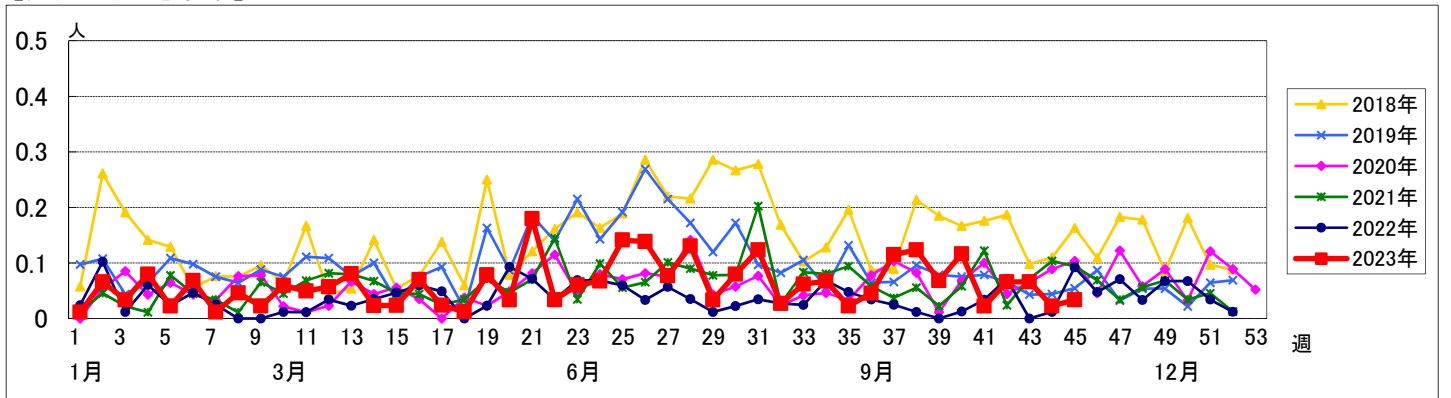
週 数		区別																		
		合計	鶴見	神奈川	西	中	南	港南	保土ヶ谷	旭	磯子	金沢	港北	緑	青葉	都筑	戸塚	栄	泉	瀬谷
第41週	定点数	94	7	6	3	4	5	5	5	6	4	5	8	5	7	5	7	4	4	4
	報告定点	90	7	5	3	3	5	4	5	5	4	5	8	5	7	5	7	4	4	4
	罹患数	2	0	0	0	0	0	0	0	0	2	0	0	0	0	0	0	0	0	0
	定点当り	0.02	0	0	0	0	0	0	0	0	0.50	0	0	0	0	0	0	0	0	0
第42週	報告定点	91	7	5	3	4	5	4	5	5	4	5	8	5	7	5	7	4	4	4
	罹患数	6	0	2	0	0	0	0	0	0	0	0	1	0	1	1	0	0	1	0
	定点当り	0.07	0	0.40	0	0	0	0	0	0	0	0	0.13	0	0.14	0.20	0	0	0.25	0
	報告定点	91	7	5	3	4	5	4	5	5	4	5	8	5	7	5	7	4	4	4
第43週	報告定点	91	7	5	3	4	5	4	5	5	4	5	8	5	7	5	7	4	4	4
	罹患数	6	0	0	0	1	2	0	0	2	0	0	0	0	0	1	0	0	0	0
	定点当り	0.07	0	0	0	0.25	0.40	0	0	0.40	0	0	0	0	0	0.20	0	0	0	0
	報告定点	90	7	5	3	4	5	4	5	5	4	5	7	5	7	5	7	4	4	4
第44週	報告定点	90	7	5	3	4	5	4	5	5	4	5	7	5	7	5	7	4	4	4
	罹患数	2	0	1	0	0	0	0	0	1	0	0	0	0	0	0	0	0	0	0
	定点当り	0.02	0	0.20	0	0	0	0	0	0.20	0	0	0	0	0	0	0	0	0	0
	報告定点	89	7	5	3	4	5	4	5	4	4	5	7	5	7	5	7	4	4	4
第45週	報告定点	89	7	5	3	4	5	4	5	4	4	5	7	5	7	5	7	4	4	4
	罹患数	3	0	0	0	0	1	0	0	0	0	1	0	0	0	1	0	0	0	0
	定点当り	0.03	0	0	0	0	0.20	0	0	0	0	0.20	0	0	0	0.20	0	0	0	0

週 数		合計	年齢層別														
			~5ヶ月	~11ヶ月	1歳	2歳	3歳	4歳	5歳	6歳	7歳	8歳	9歳	10~14歳	15~19歳	20歳以上	
第41週	罹患数	2							1	1							
	定点当り	0.02							0.01	0.01							
第42週	罹患数	6			1		2		2	1							
	定点当り	0.07			0.01		0.02		0.02	0.01							
第43週	罹患数	6					1		1	2	1						
	定点当り	0.07					0.01		0.01	0.02	0.01						
第44週	罹患数	2						1				1					
	定点当り	0.02						0.01				0.01					
第45週	罹患数	3							1		1		1				
	定点当り	0.03							0.01		0.01		0.01				

【年齢層別5週分集計】



【定点当りの患者数】



<< 急性出血性結膜炎 >>

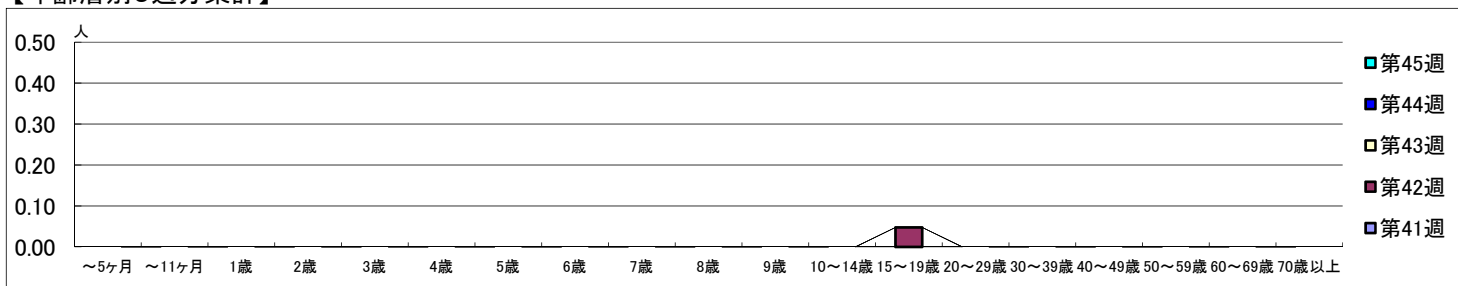
2023年10月9日 ~ 11月12日
[2023年 第41週 ~ 第45週]

【区別・週別報告定点当り】

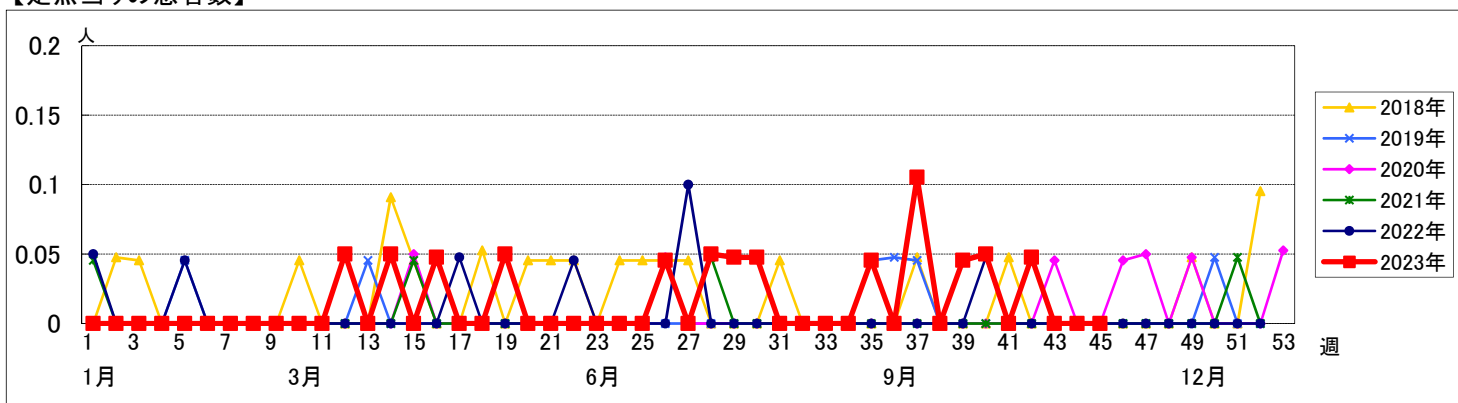
週数		合計	区別																
			鶴見	神奈川	西	中	南	港南	保土ヶ谷	旭	磯子	金沢	港北	緑	青葉	都筑	戸塚	栄	泉
第41週	定点数	22	2	1	1	1	1	1	1	1	1	2	1	2	1	2	1	1	1
	報告定点	22	2	1	1	1	1	1	1	1	1	2	1	2	1	2	1	1	1
	罹患数	0	0	0	0	0	0	0	0	0	0	0	0	0	0	0	0	0	0
	定点当り	0	0	0	0	0	0	0	0	0	0	0	0	0	0	0	0	0	0
第42週	報告定点	21	2	1	1	1	1	1	1	1	1	2	0	2	1	2	1	1	1
	罹患数	1	0	0	0	0	0	0	0	0	0	0	0	1	0	0	0	0	0
	定点当り	0.05	0	0	0	0	0	0	0	0	0	0	0	0.50	0	0	0	0	0
	報告定点	22	2	1	1	1	1	1	1	1	1	2	1	2	1	2	1	1	1
第43週	報告定点	22	2	1	1	1	1	1	1	1	1	2	1	2	1	2	1	1	1
	罹患数	0	0	0	0	0	0	0	0	0	0	0	0	0	0	0	0	0	0
	定点当り	0	0	0	0	0	0	0	0	0	0	0	0	0	0	0	0	0	0
	報告定点	22	2	1	1	1	1	1	1	1	1	2	1	2	1	2	1	1	1
第44週	報告定点	22	2	1	1	1	1	1	1	1	1	2	1	2	1	2	1	1	1
	罹患数	0	0	0	0	0	0	0	0	0	0	0	0	0	0	0	0	0	0
	定点当り	0	0	0	0	0	0	0	0	0	0	0	0	0	0	0	0	0	0
	報告定点	22	2	1	1	1	1	1	1	1	1	2	1	2	1	2	1	1	1
第45週	報告定点	22	2	1	1	1	1	1	1	1	1	2	1	2	1	2	1	1	1
	罹患数	0	0	0	0	0	0	0	0	0	0	0	0	0	0	0	0	0	0
	定点当り	0	0	0	0	0	0	0	0	0	0	0	0	0	0	0	0	0	0
	報告定点	22	2	1	1	1	1	1	1	1	1	2	1	2	1	2	1	1	1

週数		合計	~5ヶ月	~11ヶ月	1歳	2歳	3歳	4歳	5歳	6歳	7歳	8歳	9歳	10~14歳	15~19歳	20~29歳	30~39歳	40~49歳	50~59歳	60~69歳	70歳以上
			第41週	罹患数	0																
第42週	罹患数	1													1						
	定点当り	0.05													0.05						
第43週	罹患数	0																			
	定点当り	0																			
第44週	罹患数	0																			
	定点当り	0																			
第45週	罹患数	0																			
	定点当り	0																			

【年齢層別5週分集計】



【定点当りの患者数】



<< 流行性角結膜炎 >>

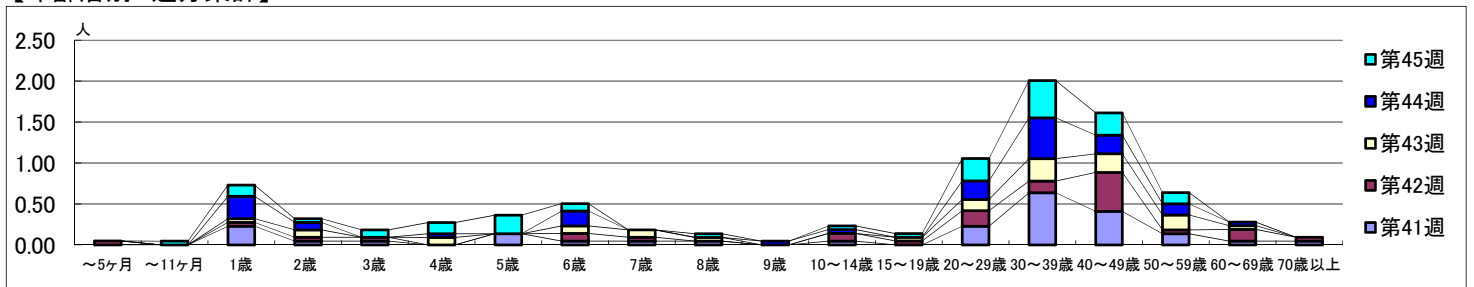
2023年10月9日 ~ 11月12日
[2023年 第41週 ~ 第45週]

【区別・週別報告定点当り】

週数		合計	区別																	
			鶴見	神奈川	西	中	南	港南	保土ヶ谷	旭	磯子	金沢	港北	緑	青葉	都筑	戸塚	栄	泉	瀬谷
第41週	定点数	22	2	1	1	1	1	1	1	1	1	2	1	2	1	2	1	1	1	
	報告定点	22	2	1	1	1	1	1	1	1	1	2	1	2	1	2	1	1	1	
	罹患数	47	1	1	0	1	1	0	4	3	2	0	1	4	11	2	9	0	2	5
	定点当り	2.14	0.50	1.00	0	1.00	1.00	0	4.00	3.00	2.00	0	0.50	4.00	5.50	2.00	4.50	0	2.00	5.00
第42週	報告定点	21	2	1	1	1	1	1	1	1	1	2	0	2	1	2	1	1	1	
	罹患数	32	1	2	2	2	1	0	0	1	4	2	1	0	11	0	2	0	1	2
	定点当り	1.52	0.50	2.00	2.00	2.00	1.00	0	0	1.00	4.00	2.00	0.50	0	5.50	0	1.00	0	1.00	2.00
	報告定点	22	2	1	1	1	1	1	1	1	1	2	1	2	1	2	1	1	1	
第43週	罹患数	30	2	0	0	1	1	1	1	1	0	1	6	7	1	5	1	0	1	
	定点当り	1.36	1.00	0	0	1.00	1.00	1.00	1.00	1.00	0	0.50	6.00	3.50	1.00	2.50	1.00	0	1.00	
	報告定点	22	2	1	1	1	1	1	1	1	1	2	1	2	1	2	1	1	1	
	罹患数	40	2	1	1	0	0	0	4	1	1	0	2	9	6	9	3	0	0	1
第44週	定点当り	1.82	1.00	1.00	1.00	0	0	0	4.00	1.00	1.00	0	1.00	9.00	3.00	9.00	1.50	0	0	1.00
	報告定点	22	2	1	1	1	1	1	1	1	1	2	1	2	1	2	1	1	1	
	罹患数	45	3	0	2	2	0	0	0	3	1	0	2	15	8	0	4	0	5	0
	定点当り	2.05	1.50	0	2.00	2.00	0	0	0	3.00	1.00	0	1.00	15.00	4.00	0	2.00	0	5.00	0

週数		合計	~5ヶ月	~11ヶ月	年齢																
					1歳	2歳	3歳	4歳	5歳	6歳	7歳	8歳	9歳	10~14歳	15~19歳	20~29歳	30~39歳	40~49歳	50~59歳	60~69歳	70歳以上
第41週	罹患数	47			5	1	1		3	1	1	1		1		5	14	9	3	1	1
	定点当り	2.14			0.23	0.05	0.05		0.14	0.05	0.05	0.05		0.05		0.23	0.64	0.41	0.14	0.05	0.05
第42週	罹患数	32	1		1	1	1		2	1				2	1	4	3	10	1	3	1
	定点当り	1.52	0.05		0.05	0.05	0.05		0.10	0.05				0.10	0.05	0.19	0.14	0.48	0.05	0.14	0.05
第43週	罹患数	30			1	2		2	2	2	1				1	3	6	5	4	1	
	定点当り	1.36			0.05	0.09		0.09	0.09	0.09	0.05				0.05	0.14	0.27	0.23	0.18	0.05	
第44週	罹患数	40			6	2		1		4			1	1		5	11	5	3	1	
	定点当り	1.82			0.27	0.09		0.05		0.18			0.05	0.05		0.23	0.50	0.23	0.14	0.05	
第45週	罹患数	45		1	3	1	2	3	5	2		1		1	1	6	10	6	3		
	定点当り	2.05		0.05	0.14	0.05	0.09	0.14	0.23	0.09		0.05		0.05	0.05	0.27	0.45	0.27	0.14		

【年齢層別5週分集計】



【定点当りの患者数】

