

疾病別 警報・注意報 発生状況

2024年 第15週

	インフルエンザ	新型コロナウイルス感染症	RSウイルス感染症	咽頭結膜熱	A群溶血性レンサ球菌咽頭炎	感染性胃腸炎	水痘	手足口病	伝染性紅斑	突発性発しん	ヘルパンギーナ	流行性耳下腺炎	急性出血性結膜炎	流行性角結膜炎
警報レベル ◎	30			3	8	20	2	5	2		6	6	1	8
終息基準値 ◎	10			1	4	12	1	2	1		2	2	0.1	4
注意報レベル ○	10						1					3		
横浜市	2.26	2.94	0.90	0.11	2.13	2.08	0.16	0.03	0.05	0.32	-	0.05	0.44	1.75
鶴見	1.73	4.00	0.71	-	0.14	3.86	-	-	-	0.29	-	-	-	-
神奈川	1.67	4.44	0.33	-	2.50	2.33	0.33	-	-	0.17	-	0.17	-	1.00
西	2.25	1.25	0.33	-	0.67	0.67	-	-	-	-	-	-	-	-
中	0.57	1.86	0.50	0.25	1.00	1.50	-	0.25	-	0.75	-	-
南	3.75	3.13	1.40	0.20	3.20	1.00	0.20	-	0.20	0.40	-	-	-	-
港南	4.17	2.17	3.67	1.33	◎ 8.00	2.67	○ 1.00	-	-	-	-	0.33	-	-
保土ヶ谷	2.63	3.00	-	-	0.60	0.60	-	-	-	-	-	-
旭	2.60	2.30	0.83	0.17	3.83	2.00	0.17	0.17	-	0.83	-	0.17	-	-
磯子	0.17	1.33	1.00	-	1.67	1.33	-	-	-	-	-	-	-	1.00
金沢	0.63	3.00	2.20	0.20	1.80	3.20	-	-	-	0.60	-	-	-	-
港北	2.25	1.67	1.29	-	2.14	2.00	0.43	-	-	0.14	-	0.14	-	1.00
緑	2.17	0.83	2.20	-	◎ 5.40	5.60	-	-	-	0.40	-	-	-	1.00
青葉	1.75	4.75	0.50	-	0.17	1.50	0.17	0.17	0.17	0.17	-	-	◎ 3.00	◎ 11.00
都筑	2.88	4.88	-	0.40	2.20	3.00	0.20	-	0.20	0.80	-	-
戸塚	3.64	4.00	-	-	2.29	1.29	0.29	-	-	0.29	-	-	-	1.00
栄	1.60	1.40	-	-	1.00	1.00	-	-	-	-	-	-	◎ 1.00	-
泉	4.00	2.86	1.25	-	2.25	1.75	-	-	0.25	0.50	-	-
瀬谷	1.43	3.14	1.00	-	0.75	0.25	-	-	-	-	-	-	-	1.00

(-: 定点当たり0.00) (…: 未報告)

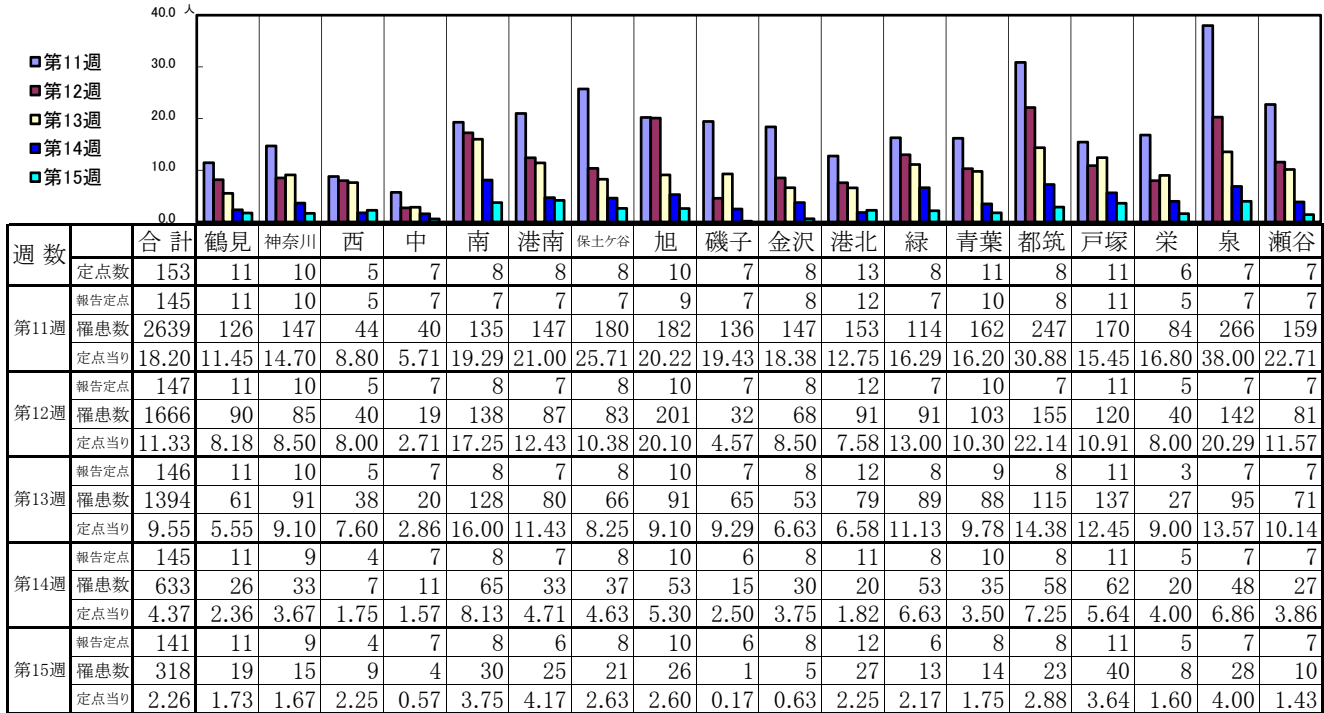
- ◎ 報告定点当たりの値が警報レベル もしくは警報レベル継続中です
- 報告定点当たりの値が注意報レベルに達しています

(この数字は集計時点のもので、翌週以降変動することもあります)

<< インフルエンザ >>

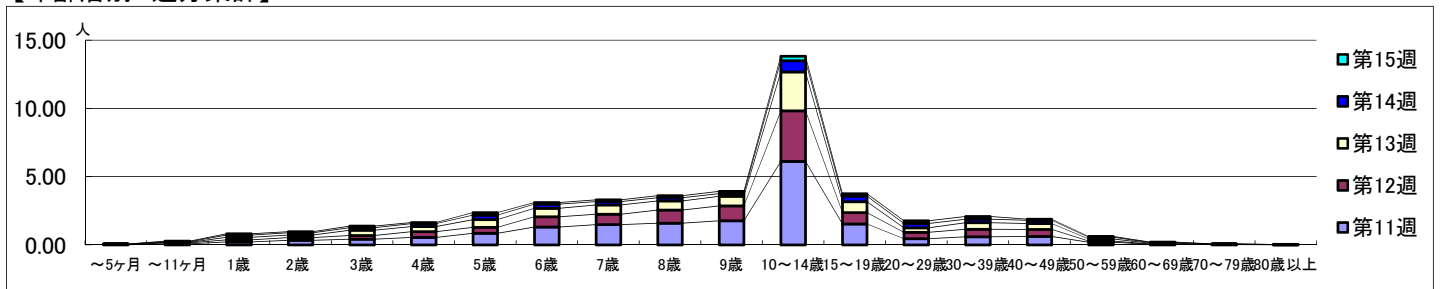
2024年3月11日 ~ 4月14日
[2024年 第11週 ~ 第15週]

【区別・週別報告定点当り】

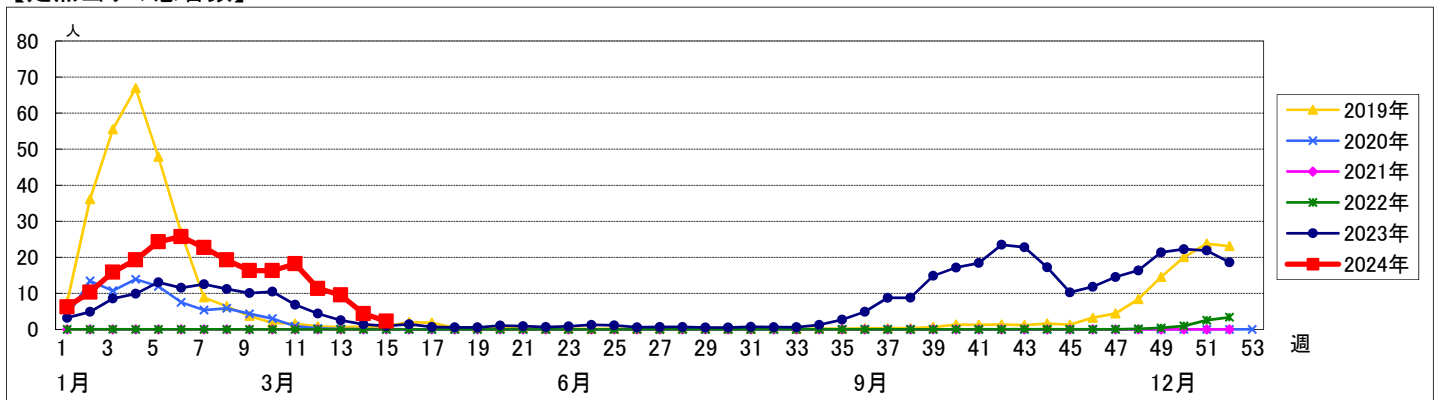


週数	合計	~5ヶ月	~11ヶ月	1歳	2歳	3歳	4歳	5歳	6歳	7歳	8歳	9歳	10~14歳	15~19歳	20~29歳	30~39歳	40~49歳	50~59歳	60~69歳	70~79歳	80歳以上
第11週	罹患数 2639		11	32	49	61	80	124	190	216	230	256	887	222	66	86	89	28	7	3	2
第11週	定点当り 18.20		0.08	0.22	0.34	0.42	0.55	0.86	1.31	1.49	1.59	1.77	6.12	1.53	0.46	0.59	0.61	0.19	0.05	0.02	0.01
第12週	罹患数 1666	3	10	23	30	40	61	64	110	112	142	161	544	123	68	81	76	13	2	2	1
第12週	定点当り 11.33	0.02	0.07	0.16	0.20	0.27	0.41	0.44	0.75	0.76	0.97	1.10	3.70	0.84	0.46	0.55	0.52	0.09	0.01	0.01	0.01
第13週	罹患数 1394	3	6	27	27	56	56	82	91	98	97	103	417	116	48	70	64	22	9	2	
第13週	定点当り 9.55	0.02	0.04	0.18	0.18	0.38	0.38	0.56	0.62	0.67	0.66	0.71	2.86	0.79	0.33	0.48	0.44	0.15	0.06	0.01	
第14週	罹患数 633	3	7	23	24	27	30	47	45	37	35	28	118	60	47	38	34	18	8	2	2
第14週	定点当り 4.37	0.02	0.05	0.16	0.17	0.19	0.21	0.32	0.31	0.26	0.24	0.19	0.81	0.41	0.32	0.26	0.23	0.12	0.06	0.01	0.01
第15週	罹患数 318	1	7	13	11	16	12	26	16	18	21	23	47	24	27	28	12	8	4	3	1
第15週	定点当り 2.26	0.01	0.05	0.09	0.08	0.11	0.09	0.18	0.11	0.13	0.15	0.16	0.33	0.17	0.19	0.20	0.09	0.06	0.03	0.02	0.01

【年齢層別5週分集計】



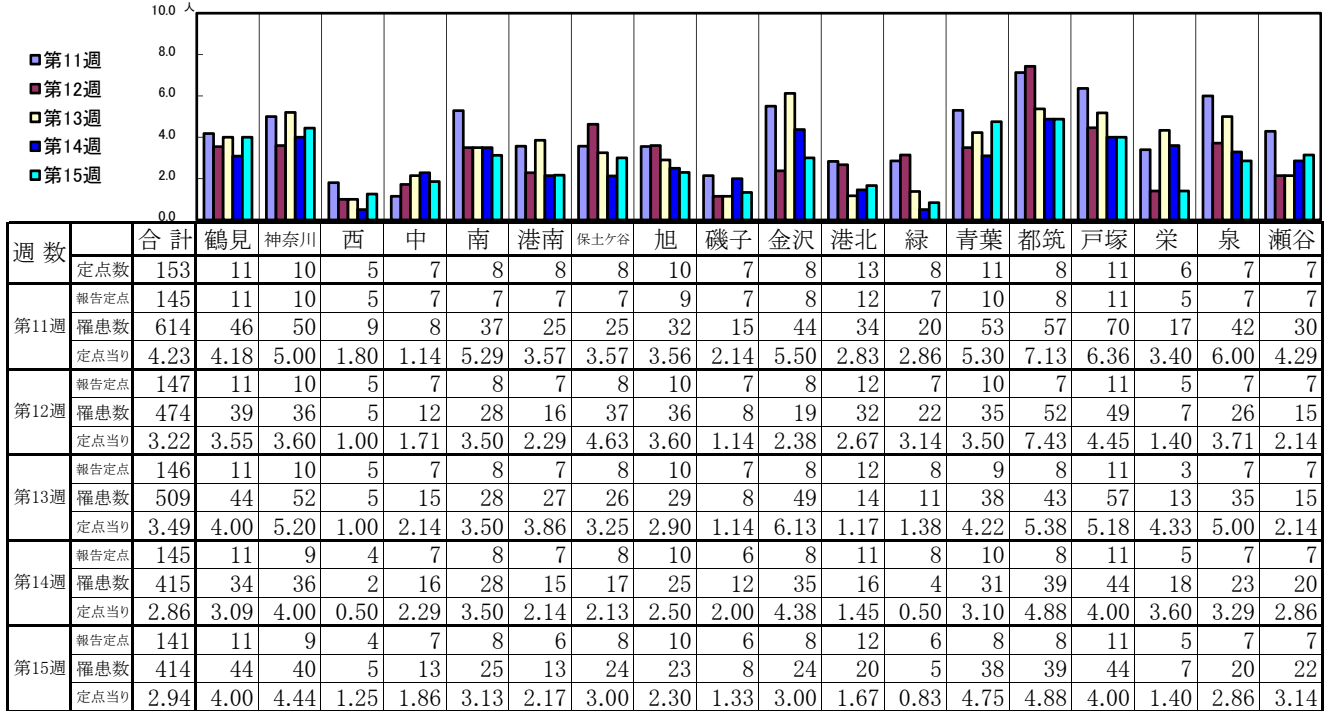
【定点当りの患者数】



<< 新型コロナウイルス感染症(COVID-19) >>

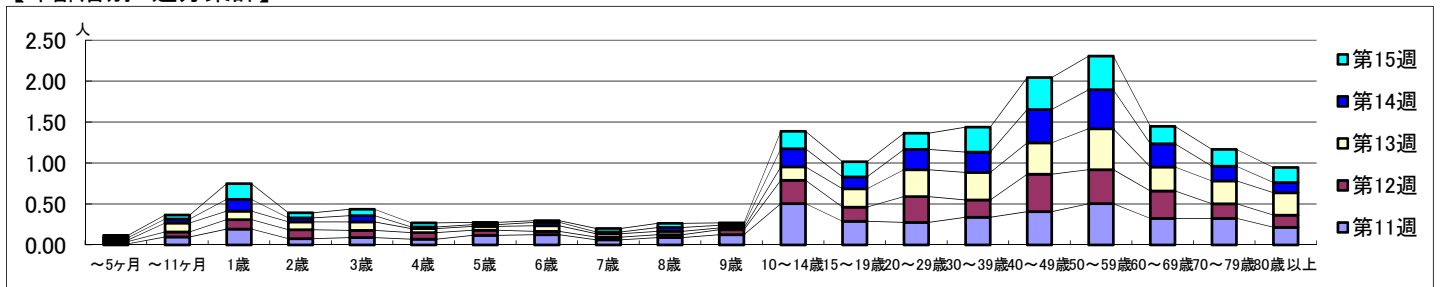
2024年3月11日 ~ 4月14日
[2024年 第11週 ~ 第15週]

【区別・週別報告定点当り】

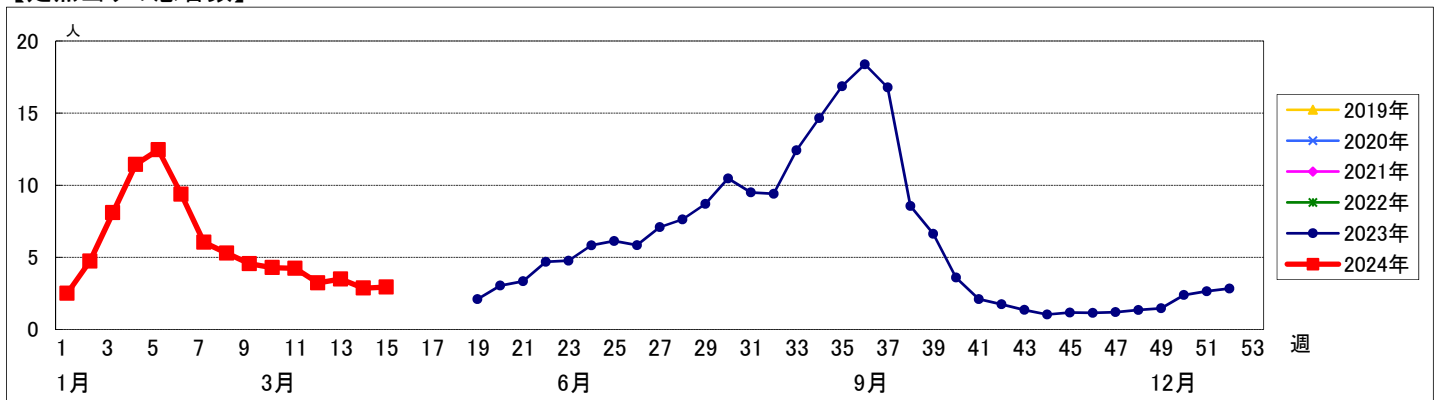


週数	合計	~5ヶ月	~11ヶ月	1歳	2歳	3歳	4歳	5歳	6歳	7歳	8歳	9歳	10~14歳	15~19歳	20~29歳	30~39歳	40~49歳	50~59歳	60~69歳	70~79歳	80歳以上
第11週	罹患数 614	2	14	28	11	13	10	17	18	9	13	18	73	42	40	49	59	73	47	47	31
第11週	定点当り 4.23	0.01	0.10	0.19	0.08	0.09	0.07	0.12	0.12	0.06	0.09	0.12	0.50	0.29	0.28	0.34	0.41	0.50	0.32	0.32	0.21
第12週	罹患数 474	4	9	17	16	13	12	9	6	5	5	9	42	25	46	31	67	61	49	26	22
第12週	定点当り 3.22	0.03	0.06	0.12	0.11	0.09	0.08	0.06	0.04	0.03	0.03	0.06	0.29	0.17	0.31	0.21	0.46	0.41	0.33	0.18	0.15
第13週	罹患数 509	3	16	15	14	15	7	7	10	6	6	3	24	33	48	49	56	73	43	41	40
第13週	定点当り 3.49	0.02	0.11	0.10	0.10	0.10	0.05	0.05	0.07	0.04	0.04	0.02	0.16	0.23	0.33	0.34	0.38	0.50	0.29	0.28	0.27
第14週	罹患数 415	4	7	21	7	11	3	3	6	3	7	5	32	21	36	36	59	69	41	26	18
第14週	定点当り 2.86	0.03	0.05	0.14	0.05	0.08	0.02	0.02	0.04	0.02	0.05	0.03	0.22	0.14	0.25	0.25	0.41	0.48	0.28	0.18	0.12
第15週	罹患数 414	4	7	27	9	11	7	4	3	6	7	4	30	26	28	43	55	58	30	29	26
第15週	定点当り 2.94	0.03	0.05	0.19	0.06	0.08	0.05	0.03	0.02	0.04	0.05	0.03	0.21	0.18	0.20	0.30	0.39	0.41	0.21	0.21	0.18

【年齢層別5週分集計】



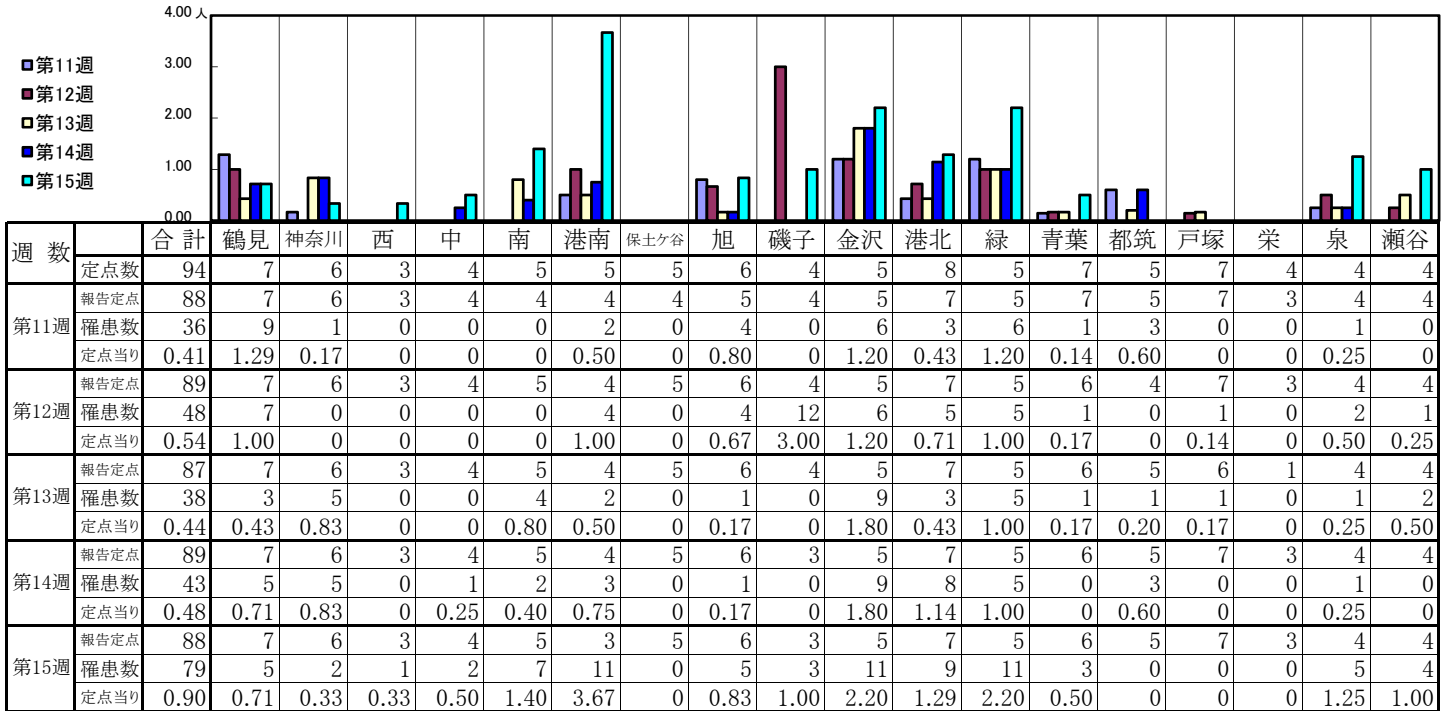
【定点当りの患者数】



<< RSウイルス感染症 >>

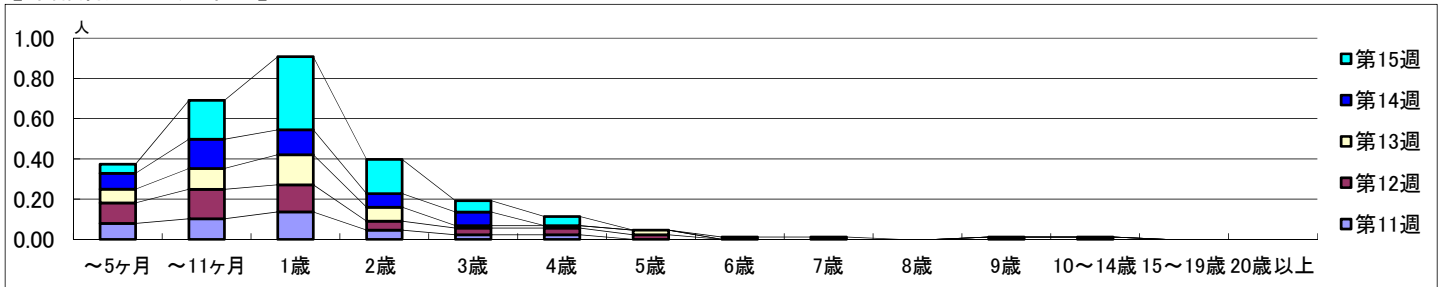
2024年3月11日 ~ 4月14日
[2024年 第11週 ~ 第15週]

【区別・週別報告定点当り】

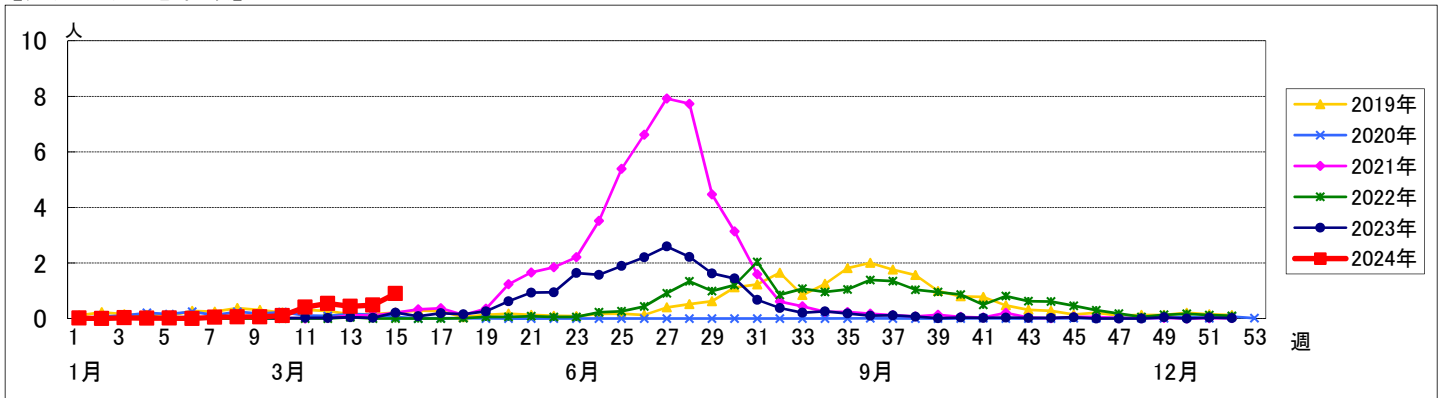


週数		合計	年齢層別																		
			~5ヶ月	~11ヶ月	1歳	2歳	3歳	4歳	5歳	6歳	7歳	8歳	9歳	10~14歳	15~19歳	20歳以上					
第11週	罹患数	36	7	9	12	4	2	2													
	定点当り	0.41	0.08	0.10	0.14	0.05	0.02	0.02													
第12週	罹患数	48	9	13	12	4	3	3	2				1	1							
	定点当り	0.54	0.10	0.15	0.13	0.04	0.03	0.03	0.02				0.01	0.01							
第13週	罹患数	38	6	9	13	6	1	1	2												
	定点当り	0.44	0.07	0.10	0.15	0.07	0.01	0.01	0.02												
第14週	罹患数	43	7	13	11	6	6														
	定点当り	0.48	0.08	0.15	0.12	0.07	0.07														
第15週	罹患数	79	4	17	32	15	5	4		1	1										
	定点当り	0.90	0.05	0.19	0.36	0.17	0.06	0.05		0.01	0.01										

【年齢層別5週分集計】



【定点当りの患者数】

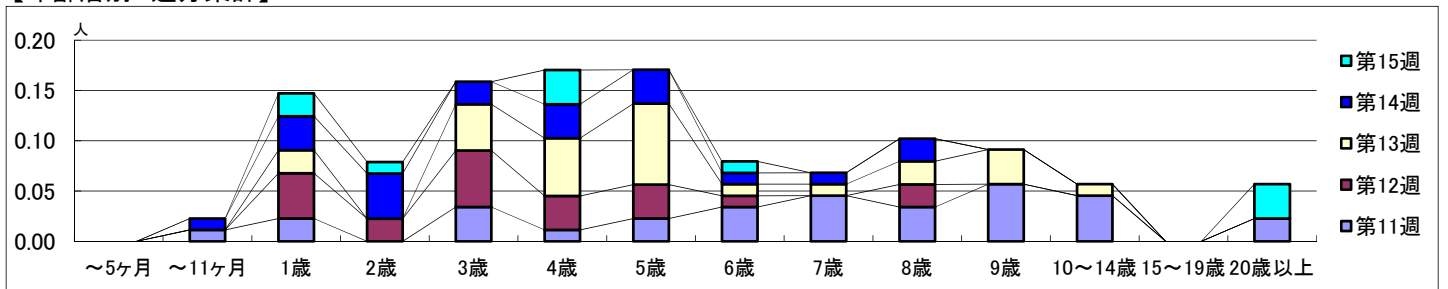


【区別・週別報告定点当り】

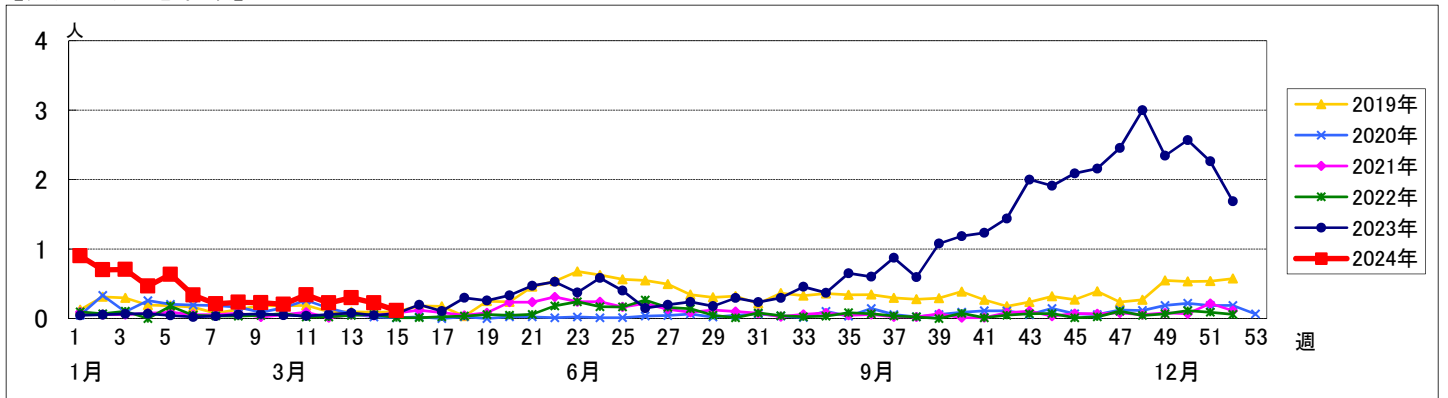
週数		合計	鶴見	神奈川	西	中	南	港南	保土ヶ谷	旭	磯子	金沢	港北	緑	青葉	都筑	戸塚	栄	泉	瀬谷
第11週	定点数	94	7	6	3	4	5	5	5	6	4	5	8	5	7	5	7	4	4	4
	報告定点	88	7	6	3	4	4	4	4	5	4	5	7	5	7	5	7	3	4	4
	罹患数	30	1	0	0	1	2	3	2	2	3	2	0	11	2	0	0	0	1	0
	定点当り	0.34	0.14	0	0	0.25	0.50	0.75	0.50	0.40	0.75	0.40	0	2.20	0.29	0	0	0	0.25	0
第12週	報告定点	89	7	6	3	4	5	4	5	6	4	5	7	5	6	4	7	3	4	4
	罹患数	20	0	0	0	0	2	0	2	3	2	3	5	1	0	0	1	0	1	0
	定点当り	0.22	0	0	0	0	0.40	0	0.40	0.50	0.50	0.60	0.71	0.20	0	0	0.14	0	0.25	0
	報告定点	87	7	6	3	4	5	4	5	6	4	5	7	5	6	5	6	1	4	4
第13週	報告定点	87	7	6	3	4	5	4	5	6	4	5	7	5	6	5	6	1	4	4
	罹患数	26	0	1	0	0	3	0	0	1	1	5	2	8	0	1	0	0	4	0
	定点当り	0.30	0	0.17	0	0	0.60	0	0	0.17	0.25	1.00	0.29	1.60	0	0.20	0	0	1.00	0
	報告定点	89	7	6	3	4	5	4	5	6	3	5	7	5	6	5	7	3	4	4
第14週	報告定点	89	7	6	3	4	5	4	5	6	3	5	7	5	6	5	7	3	4	4
	罹患数	20	2	0	0	0	3	0	0	2	0	6	3	3	0	1	0	0	0	0
	定点当り	0.22	0.29	0	0	0	0.60	0	0	0.33	0	1.20	0.43	0.60	0	0.20	0	0	0	0
	報告定点	88	7	6	3	4	5	3	5	6	3	5	7	5	6	5	7	3	4	4
第15週	報告定点	88	7	6	3	4	5	3	5	6	3	5	7	5	6	5	7	3	4	4
	罹患数	10	0	0	0	1	1	4	0	1	0	1	0	0	0	2	0	0	0	0
	定点当り	0.11	0	0	0	0.25	0.20	1.33	0	0.17	0	0.20	0	0	0	0.40	0	0	0	0

週数		合計	~5ヶ月	~11ヶ月	1歳	2歳	3歳	4歳	5歳	6歳	7歳	8歳	9歳	10~14歳	15~19歳	20歳以上
第11週	罹患数	30		1	2		3	1	2	3	4	3	5	4		2
	定点当り	0.34		0.01	0.02		0.03	0.01	0.02	0.03	0.05	0.03	0.06	0.05		0.02
第12週	罹患数	20			4	2	5	3	3	1		2				
	定点当り	0.22			0.04	0.02	0.06	0.03	0.03	0.01		0.02				
第13週	罹患数	26			2		4	5	7	1	1	2	3	1		
	定点当り	0.30			0.02		0.05	0.06	0.08	0.01	0.01	0.02	0.03	0.01		
第14週	罹患数	20		1	3	4	2	3	3	1	1	2				
	定点当り	0.22		0.01	0.03	0.04	0.02	0.03	0.03	0.01	0.01	0.02				
第15週	罹患数	10			2	1		3		1						3
	定点当り	0.11			0.02	0.01		0.03		0.01						0.03

【年齢層別5週分集計】



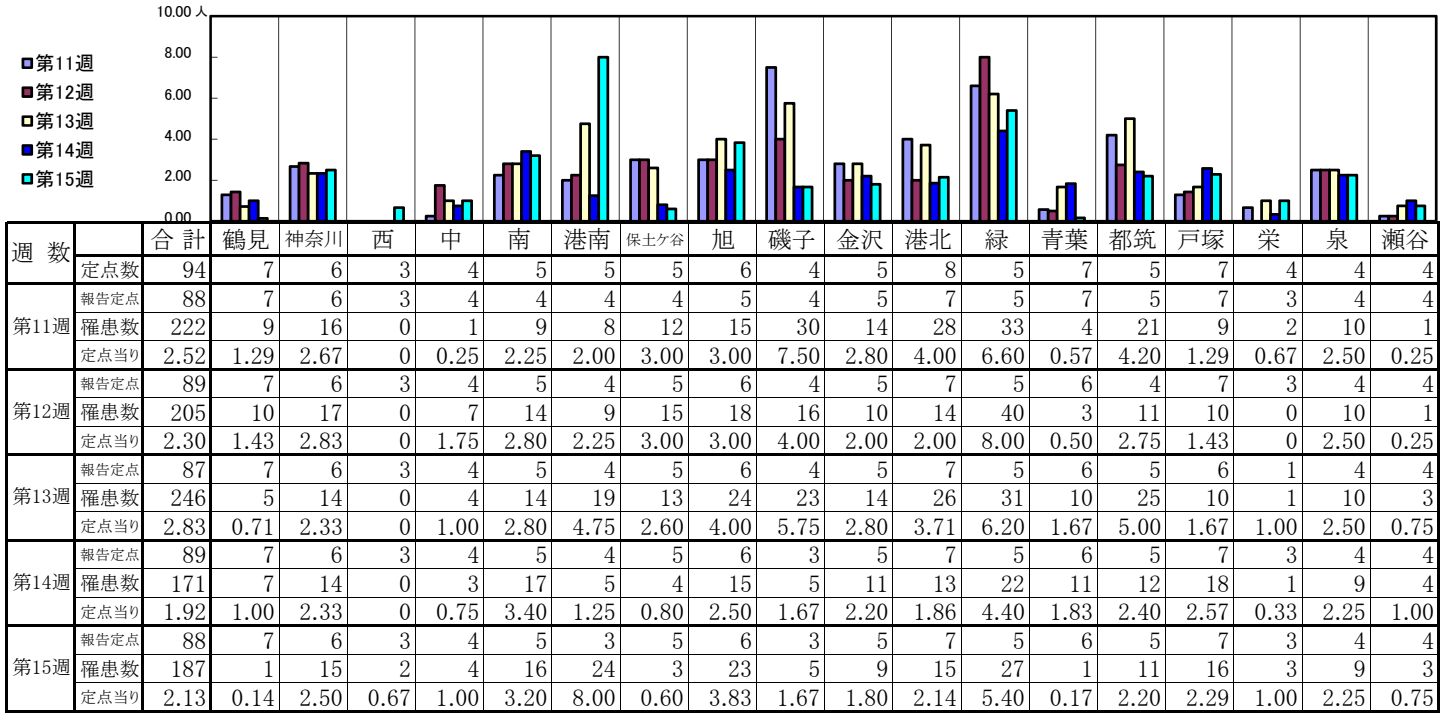
【定点当りの患者数】



<< A群溶血性レンサ球菌咽頭炎 >>

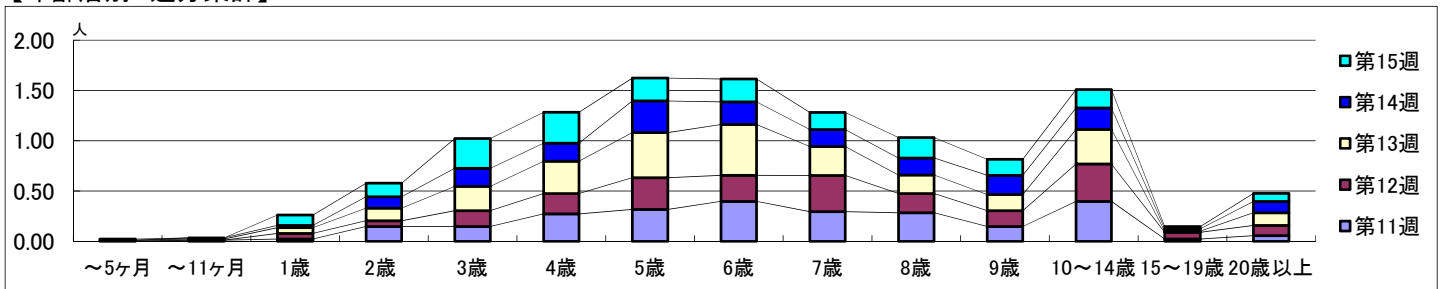
2024年3月11日 ~ 4月14日
[2024年 第11週 ~ 第15週]

【区別・週別報告定点当り】

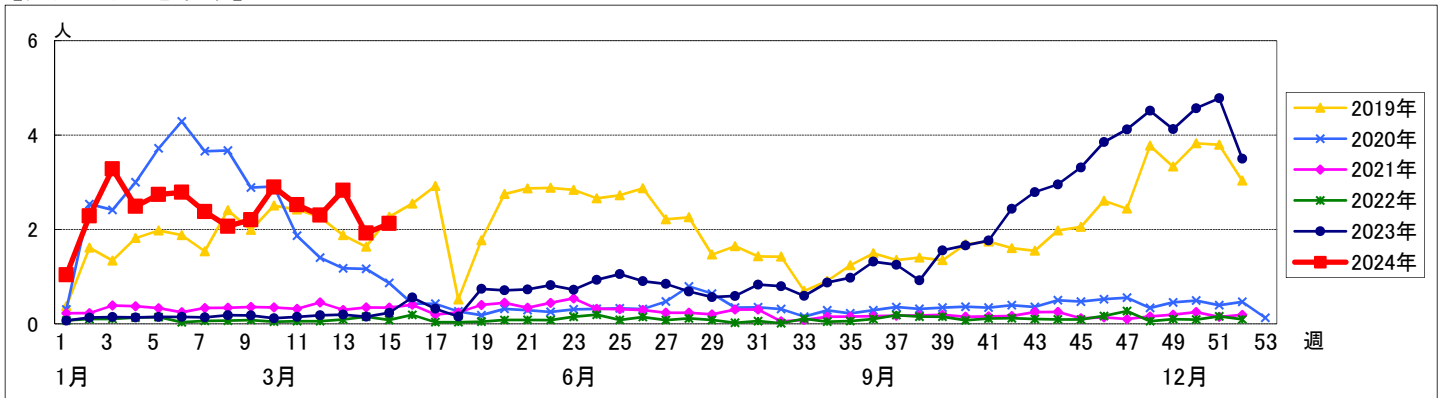


週数		合計	年齢層別													
			~5ヶ月	~11ヶ月	1歳	2歳	3歳	4歳	5歳	6歳	7歳	8歳	9歳	10~14歳	15~19歳	20歳以上
第11週	罹患数	222		1	2	13	13	24	28	35	26	25	13	35	2	5
	定点当り	2.52		0.01	0.02	0.15	0.15	0.27	0.32	0.40	0.30	0.28	0.15	0.40	0.02	0.06
第12週	罹患数	205	1		5	5	14	18	28	23	32	17	14	33	6	9
	定点当り	2.30	0.01		0.06	0.06	0.16	0.20	0.31	0.26	0.36	0.19	0.16	0.37	0.07	0.10
第13週	罹患数	246		1	5	11	21	28	39	44	25	16	14	30	1	11
	定点当り	2.83		0.01	0.06	0.13	0.24	0.32	0.45	0.51	0.29	0.18	0.16	0.34	0.01	0.13
第14週	罹患数	171		1	2	10	16	16	28	20	15	15	17	19	2	10
	定点当り	1.92		0.01	0.02	0.11	0.18	0.18	0.31	0.22	0.17	0.17	0.19	0.21	0.02	0.11
第15週	罹患数	187	1		9	12	26	27	20	20	15	18	14	16	2	7
	定点当り	2.13	0.01		0.10	0.14	0.30	0.31	0.23	0.23	0.17	0.20	0.16	0.18	0.02	0.08

【年齢層別5週分集計】



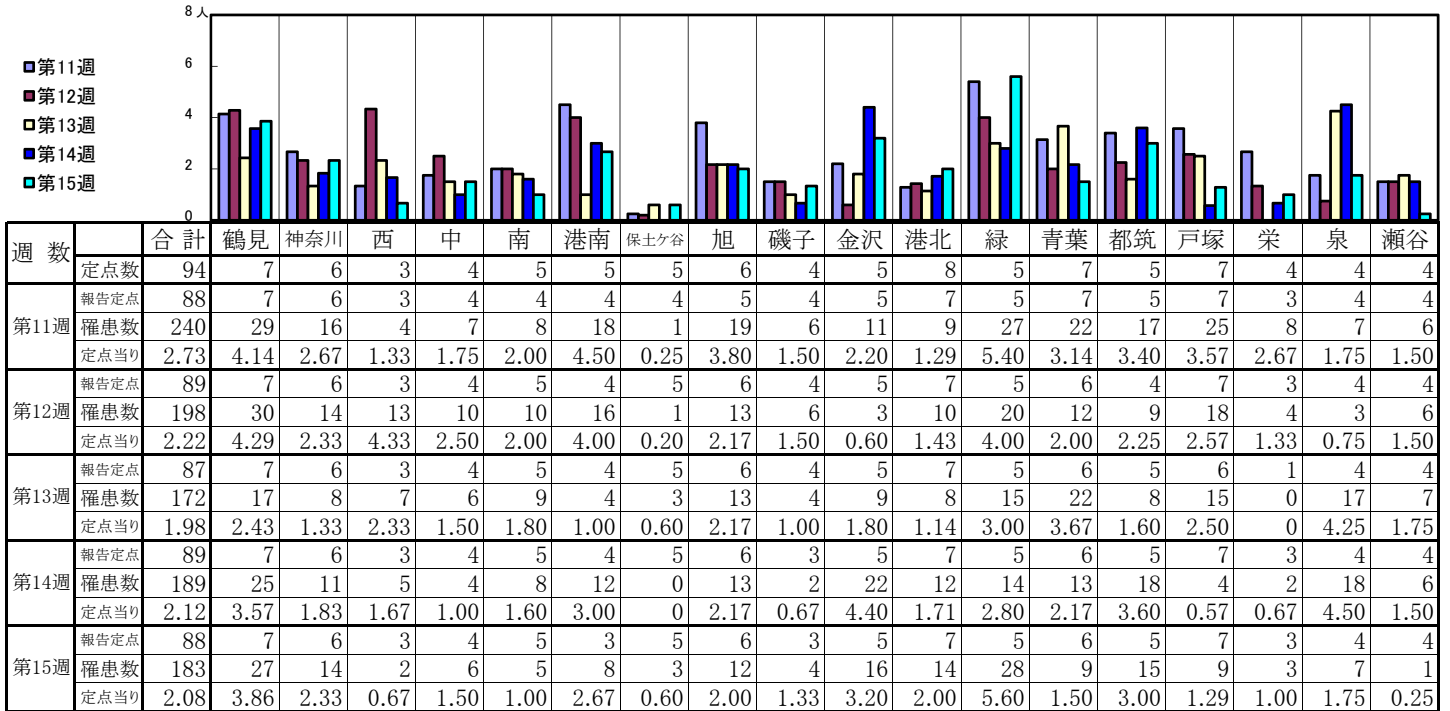
【定点当りの患者数】



<< 感染性胃腸炎 >>

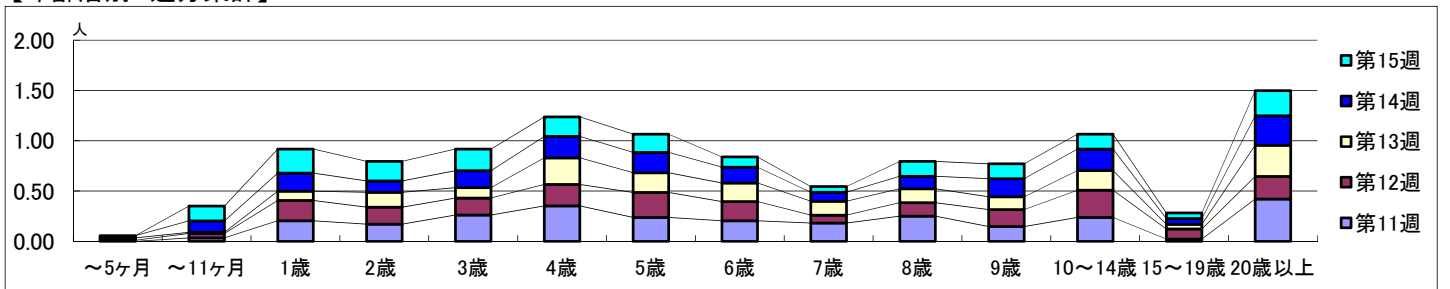
2024年3月11日 ~ 4月14日
[2024年 第11週 ~ 第15週]

【区別・週別報告定点当り】

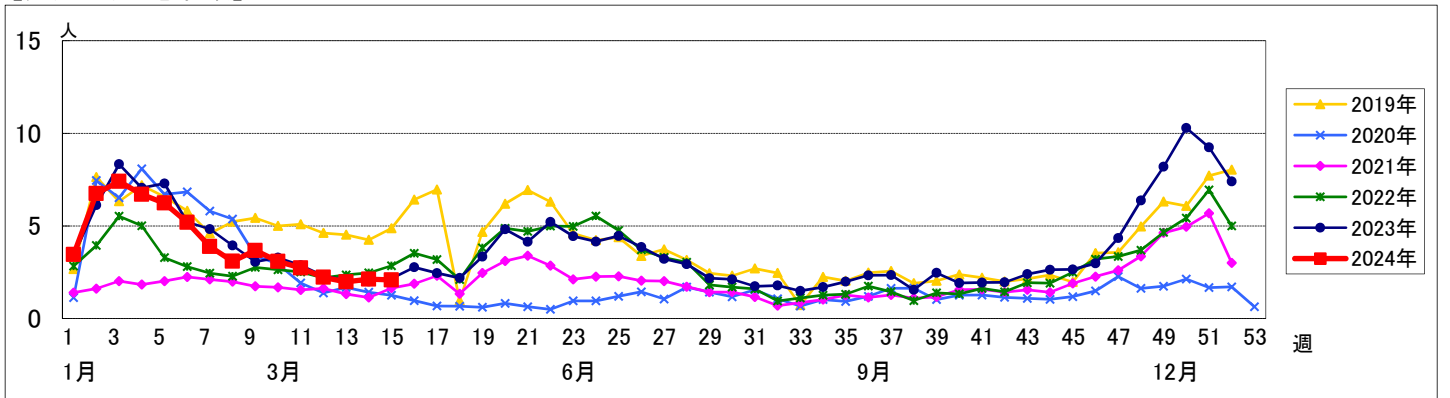


週数		合計	年齢層別															
			~5ヶ月	~11ヶ月	1歳	2歳	3歳	4歳	5歳	6歳	7歳	8歳	9歳	10~14歳	15~19歳	20歳以上		
第11週	罹患数	240		3	18	15	23	31	21	18	16	22	13	21	2	37		
	定点当り	2.73		0.03	0.20	0.17	0.26	0.35	0.24	0.20	0.18	0.25	0.15	0.24	0.02	0.42		
第12週	罹患数	198	1	4	18	15	15	19	22	17	7	12	15	24	9	20		
	定点当り	2.22	0.01	0.04	0.20	0.17	0.17	0.21	0.25	0.19	0.08	0.13	0.17	0.27	0.10	0.22		
第13週	罹患数	172	2	1	8	13	9	23	17	16	12	12	11	17	4	27		
	定点当り	1.98	0.02	0.01	0.09	0.15	0.10	0.26	0.20	0.18	0.14	0.14	0.13	0.20	0.05	0.31		
第14週	罹患数	189	2	10	16	10	15	19	18	14	8	11	16	19	5	26		
	定点当り	2.12	0.02	0.11	0.18	0.11	0.17	0.21	0.20	0.16	0.09	0.12	0.18	0.21	0.06	0.29		
第15週	罹患数	183		13	21	17	19	17	16	9	5	13	13	13	5	22		
	定点当り	2.08		0.15	0.24	0.19	0.22	0.19	0.18	0.10	0.06	0.15	0.15	0.15	0.06	0.25		

【年齢層別5週分集計】



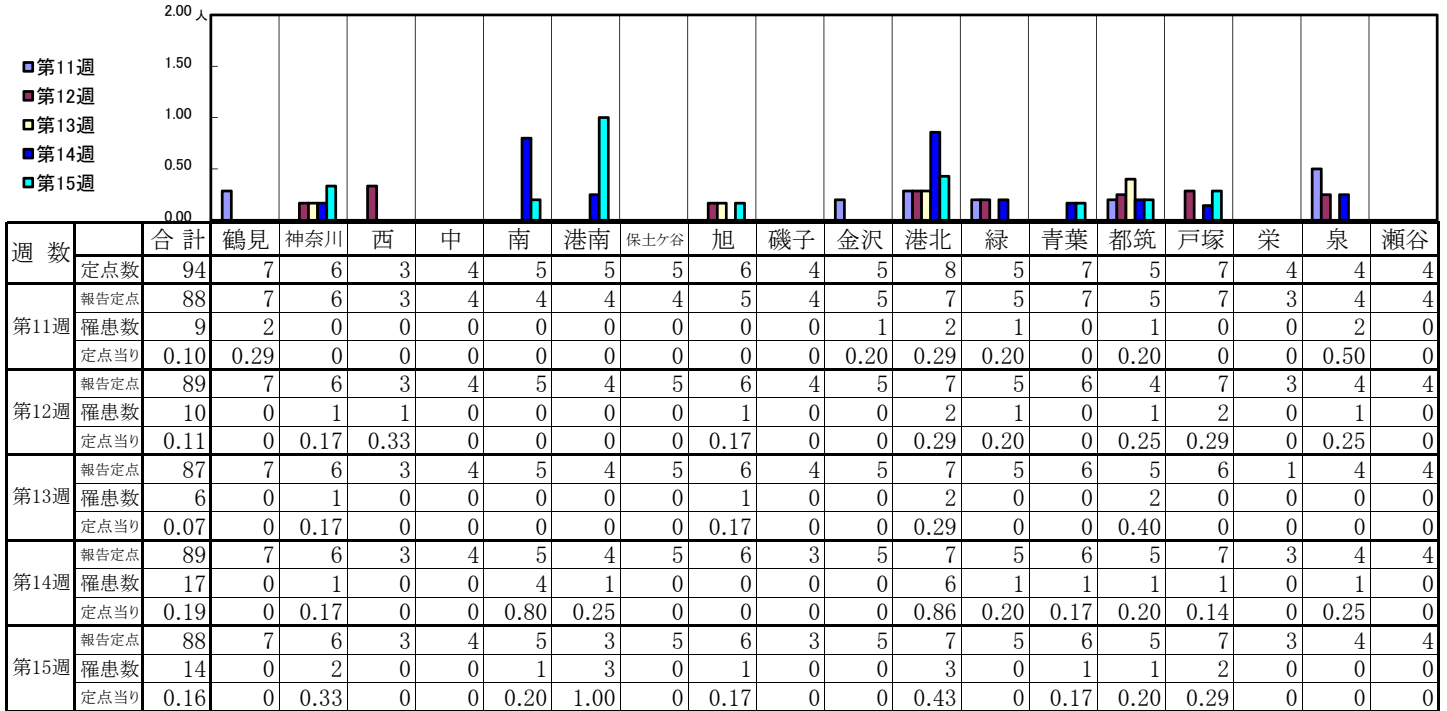
【定点当りの患者数】



<< 水痘 >>

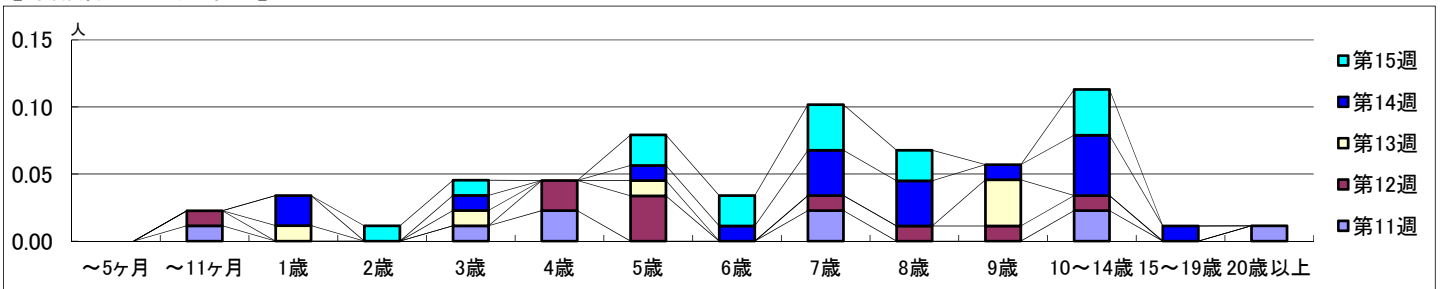
2024年3月11日 ~ 4月14日
[2024年 第11週 ~ 第15週]

【区別・週別報告定点当り】

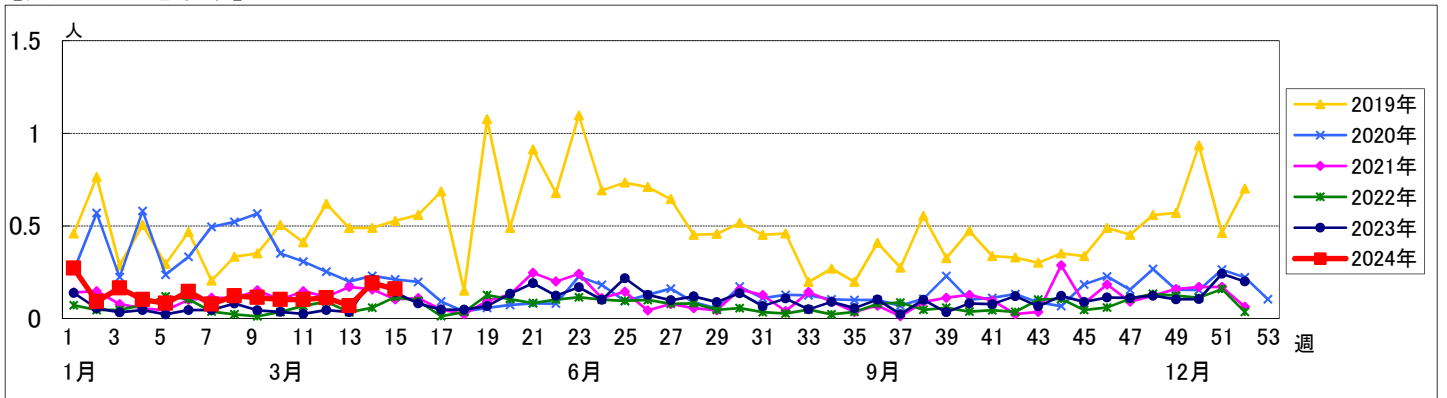


週数		年齢層別														
		合計	~5ヶ月	~11ヶ月	1歳	2歳	3歳	4歳	5歳	6歳	7歳	8歳	9歳	10~14歳	15~19歳	20歳以上
第11週	罹患数	9		1			1	2			2			2		1
	定点当り	0.10		0.01			0.01	0.02			0.02			0.02		0.01
第12週	罹患数	10		1			2	3		1	1	1	1			
	定点当り	0.11		0.01			0.02	0.03		0.01	0.01	0.01	0.01			
第13週	罹患数	6			1		1					3				
	定点当り	0.07			0.01		0.01					0.03				
第14週	罹患数	17			2		1	1	1	3	3	1	4	1		
	定点当り	0.19			0.02		0.01	0.01	0.01	0.03	0.03	0.01	0.04	0.01		
第15週	罹患数	14				1	1		2	2	3	2	3			
	定点当り	0.16				0.01	0.01		0.02	0.02	0.03	0.02	0.03			

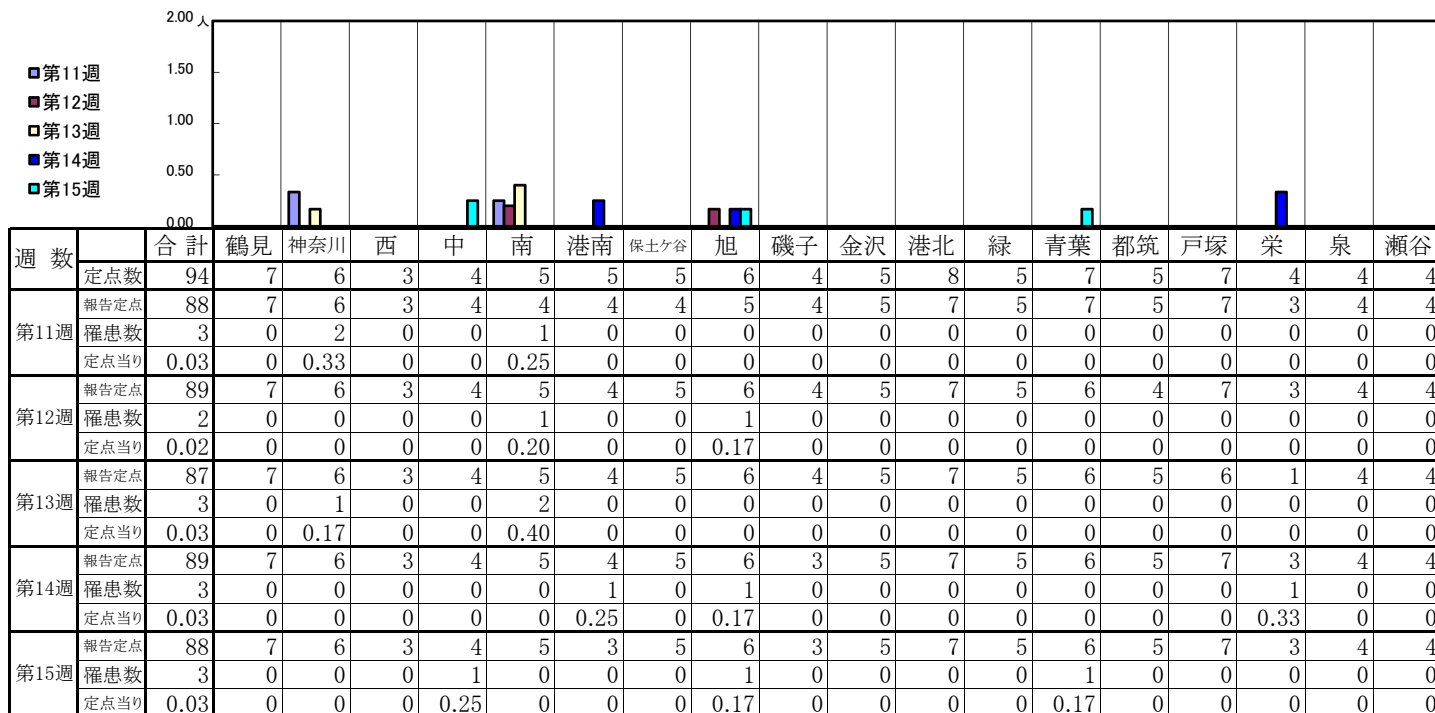
【年齢層別5週分集計】



【定点当りの患者数】

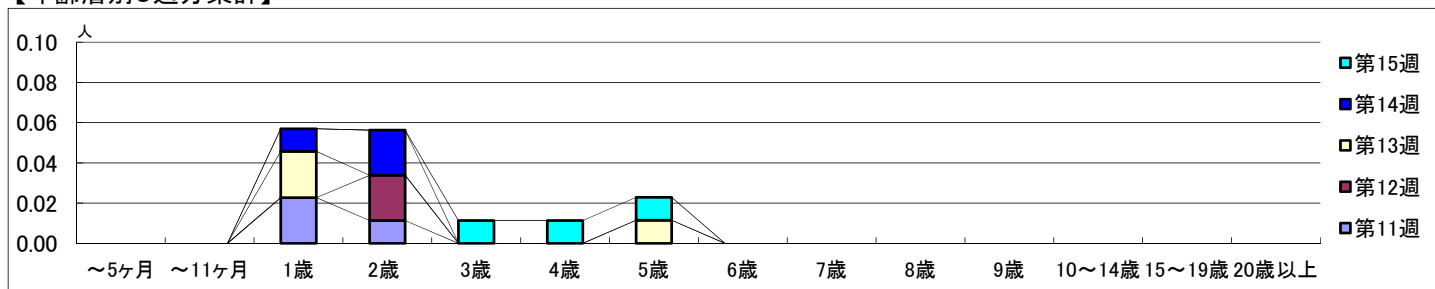


【区別・週別報告定点当り】

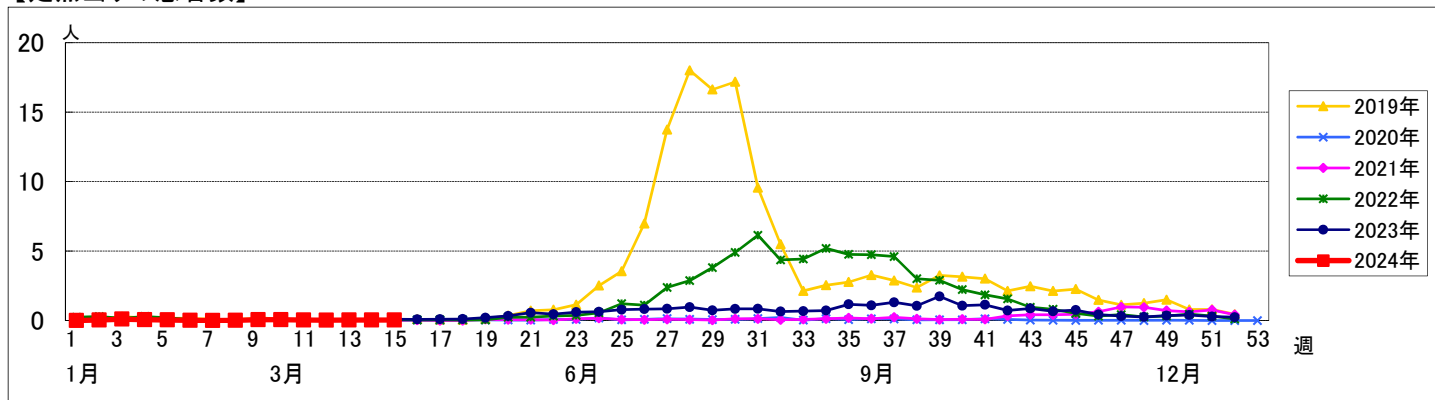


週数	合計	~5ヶ月	~11ヶ月	1歳	2歳	3歳	4歳	5歳	6歳	7歳	8歳	9歳	10~14歳	15~19歳	20歳以上
第11週	罹患数 3			2	1										
	定点当り 0.03			0.02	0.01										
第12週	罹患数 2				2										
	定点当り 0.02				0.02										
第13週	罹患数 3			2				1							
	定点当り 0.03			0.02				0.01							
第14週	罹患数 3			1	2										
	定点当り 0.03			0.01	0.02										
第15週	罹患数 3					1	1	1							
	定点当り 0.03					0.01	0.01	0.01							

【年齢層別5週分集計】



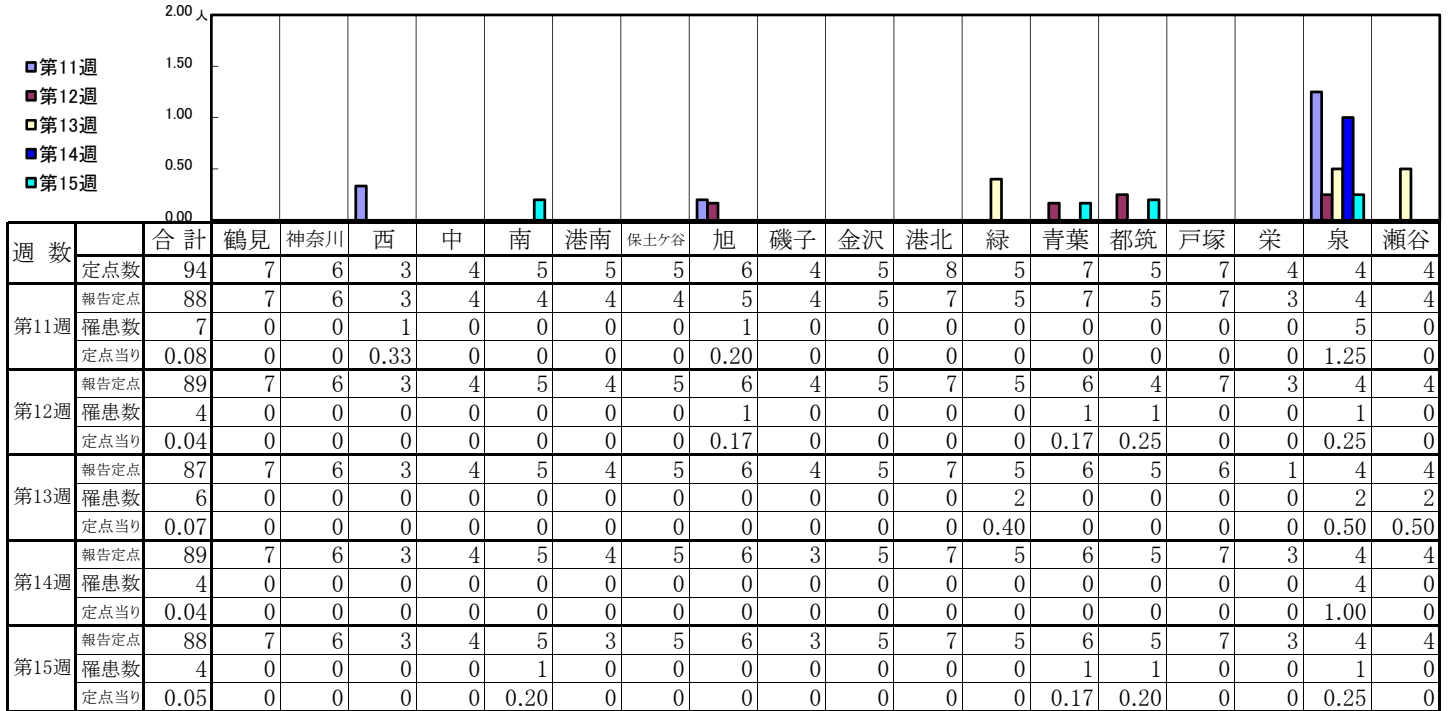
【定点当りの患者数】



<< 伝染性紅斑 >>

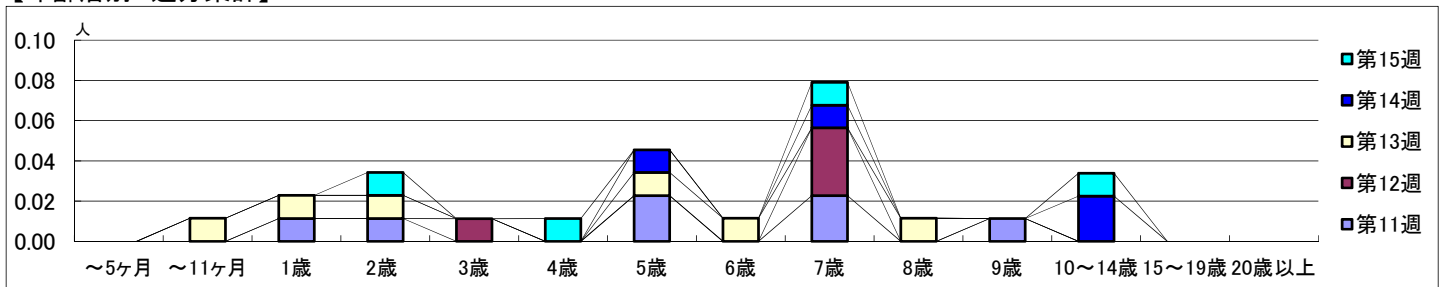
2024年3月11日 ~ 4月14日
[2024年 第11週 ~ 第15週]

【区別・週別報告定点当り】

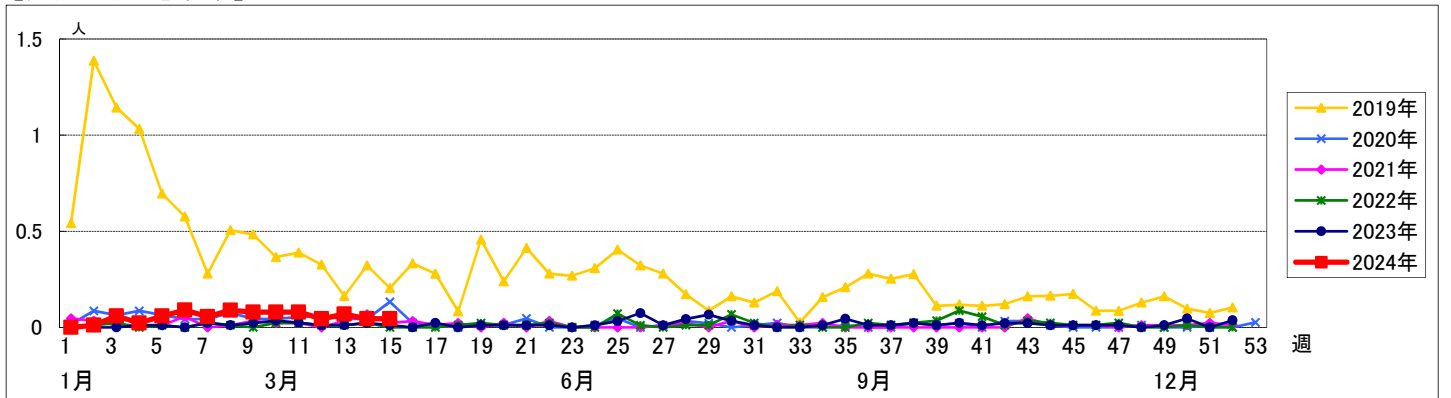


週数	合計	~5ヶ月	~11ヶ月	1歳	2歳	3歳	4歳	5歳	6歳	7歳	8歳	9歳	10~14歳	15~19歳	20歳以上
第11週	罹患数 7			1	1			2		2		1			
第11週	定点当り 0.08			0.01	0.01			0.02		0.02		0.01			
第12週	罹患数 4					1				3					
第12週	定点当り 0.04					0.01				0.03					
第13週	罹患数 6		1	1	1			1	1		1				
第13週	定点当り 0.07		0.01	0.01	0.01			0.01	0.01		0.01				
第14週	罹患数 4							1		1			2		
第14週	定点当り 0.04							0.01		0.01			0.02		
第15週	罹患数 4				1		1			1			1		
第15週	定点当り 0.05				0.01		0.01			0.01			0.01		

【年齢層別5週分集計】



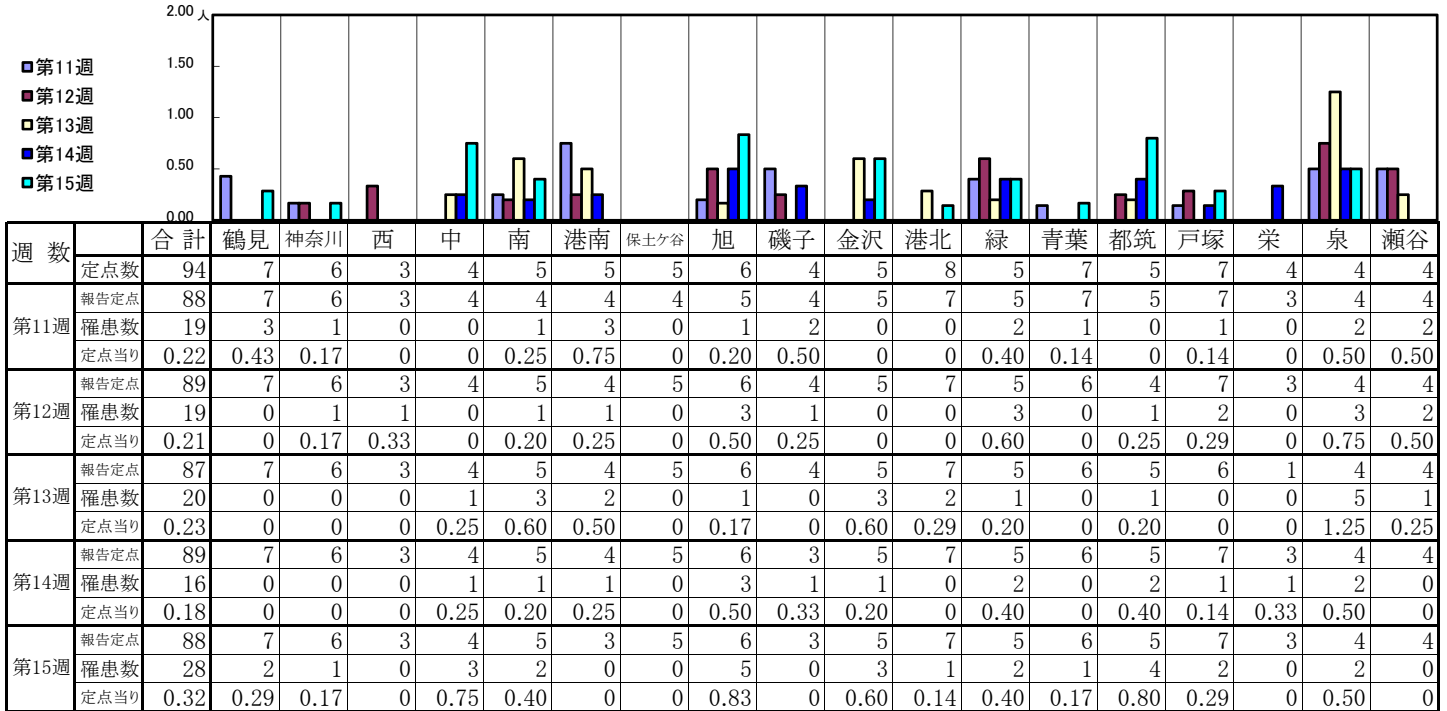
【定点当りの患者数】



<< 突発性発しん >>

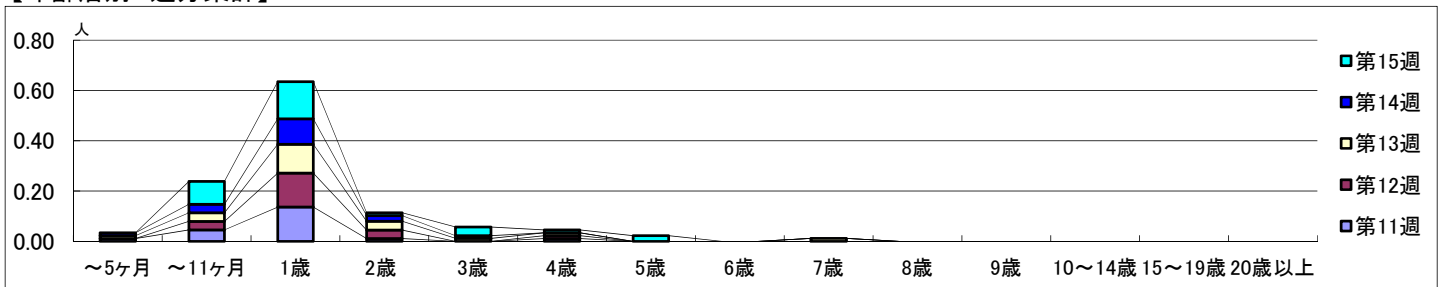
2024年3月11日 ~ 4月14日
[2024年 第11週 ~ 第15週]

【区別・週別報告定点当り】

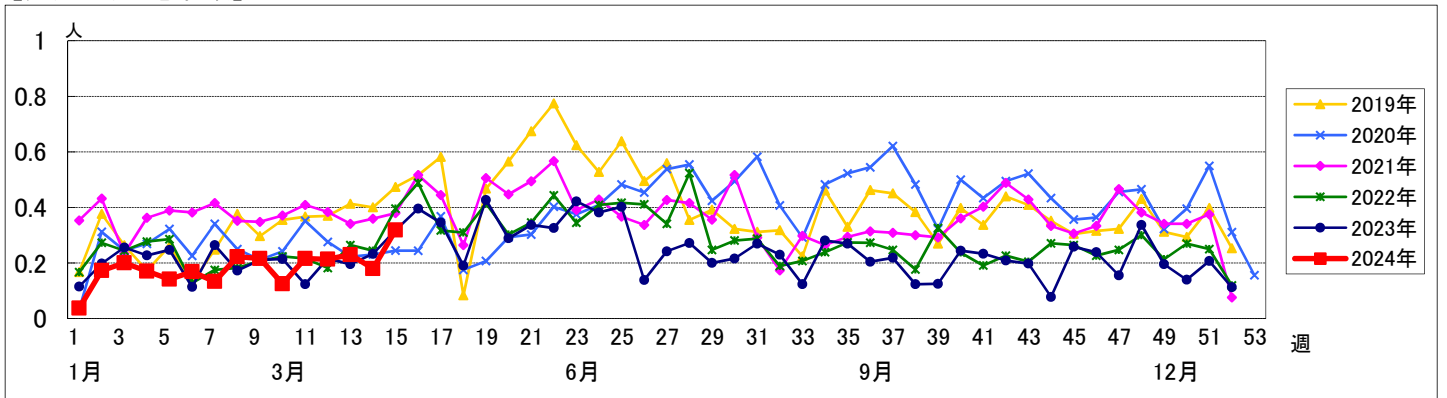


週数		合計	~5ヶ月	~11ヶ月	1歳	2歳	3歳	4歳	5歳	6歳	7歳	8歳	9歳	10~14歳	15~19歳	20歳以上
第11週	罹患数	19	1	4	12	1		1								
第11週	定点当り	0.22	0.01	0.05	0.14	0.01		0.01								
第12週	罹患数	19		3	12	3		1								
第12週	定点当り	0.21		0.03	0.13	0.03		0.01								
第13週	罹患数	20	1	3	10	3	1	1			1					
第13週	定点当り	0.23	0.01	0.03	0.11	0.03	0.01	0.01			0.01					
第14週	罹患数	16	1	3	9	2	1									
第14週	定点当り	0.18	0.01	0.03	0.10	0.02	0.01									
第15週	罹患数	28		8	13	1	3	1	2							
第15週	定点当り	0.32		0.09	0.15	0.01	0.03	0.01	0.02							

【年齢層別5週分集計】



【定点当りの患者数】

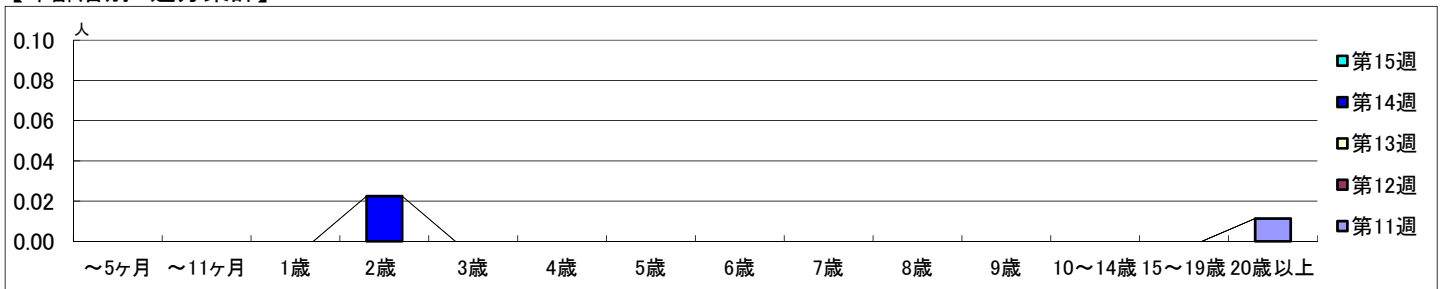


【区別・週別報告定点当り】

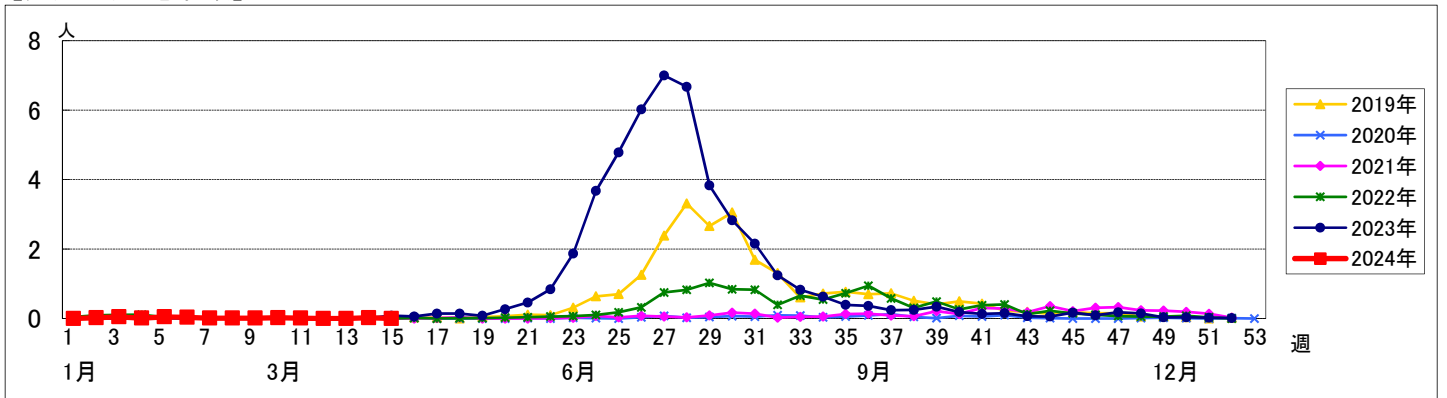
週数	合計	鶴見	神奈川	西	中	南	港南	保土ヶ谷	旭	磯子	金沢	港北	緑	青葉	都筑	戸塚	栄	泉	瀬谷
定点数	94	7	6	3	4	5	5	5	6	4	5	8	5	7	5	7	4	4	4
報告定点	88	7	6	3	4	4	4	4	5	4	5	7	5	7	5	7	3	4	4
罹患数	1	0	0	0	0	0	0	0	0	0	0	0	0	0	0	1	0	0	0
定点当り	0.01	0	0	0	0	0	0	0	0	0	0	0	0	0	0	0.14	0	0	0
報告定点	89	7	6	3	4	5	4	5	6	4	5	7	5	6	4	7	3	4	4
罹患数	0	0	0	0	0	0	0	0	0	0	0	0	0	0	0	0	0	0	0
定点当り	0	0	0	0	0	0	0	0	0	0	0	0	0	0	0	0	0	0	0
報告定点	87	7	6	3	4	5	4	5	6	4	5	7	5	6	5	6	1	4	4
罹患数	0	0	0	0	0	0	0	0	0	0	0	0	0	0	0	0	0	0	0
定点当り	0	0	0	0	0	0	0	0	0	0	0	0	0	0	0	0	0	0	0
報告定点	89	7	6	3	4	5	4	5	6	3	5	7	5	6	5	7	3	4	4
罹患数	2	0	0	0	0	0	0	0	0	0	2	0	0	0	0	0	0	0	0
定点当り	0.02	0	0	0	0	0	0	0	0	0	0.40	0	0	0	0	0	0	0	0
報告定点	88	7	6	3	4	5	3	5	6	3	5	7	5	6	5	7	3	4	4
罹患数	0	0	0	0	0	0	0	0	0	0	0	0	0	0	0	0	0	0	0
定点当り	0	0	0	0	0	0	0	0	0	0	0	0	0	0	0	0	0	0	0

週数	合計	~5ヶ月	~11ヶ月	1歳	2歳	3歳	4歳	5歳	6歳	7歳	8歳	9歳	10~14歳	15~19歳	20歳以上
第11週	罹患数 1														1
	定点当り 0.01														0.01
第12週	罹患数 0														
	定点当り 0														
第13週	罹患数 0														
	定点当り 0														
第14週	罹患数 2				2										
	定点当り 0.02				0.02										
第15週	罹患数 0														
	定点当り 0														

【年齢層別5週分集計】



【定点当りの患者数】



<< 流行性耳下腺炎 >>

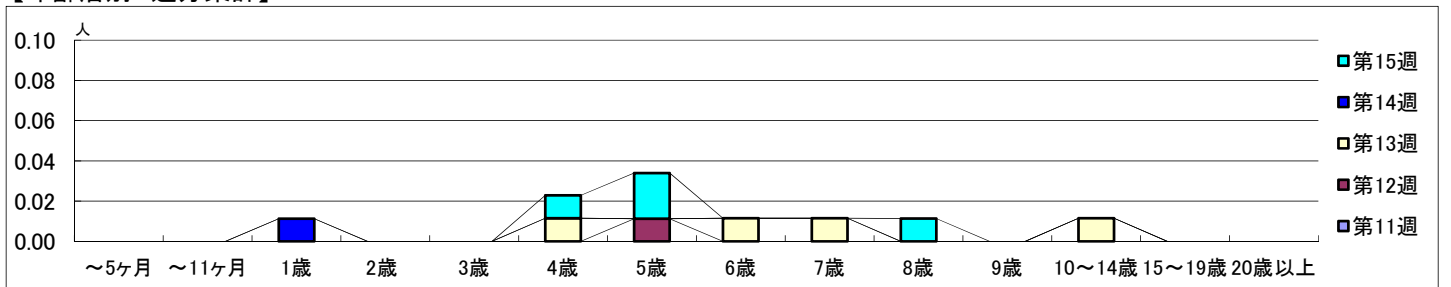
2024年3月11日 ~ 4月14日
[2024年 第11週 ~ 第15週]

【区別・週別報告定点当り】

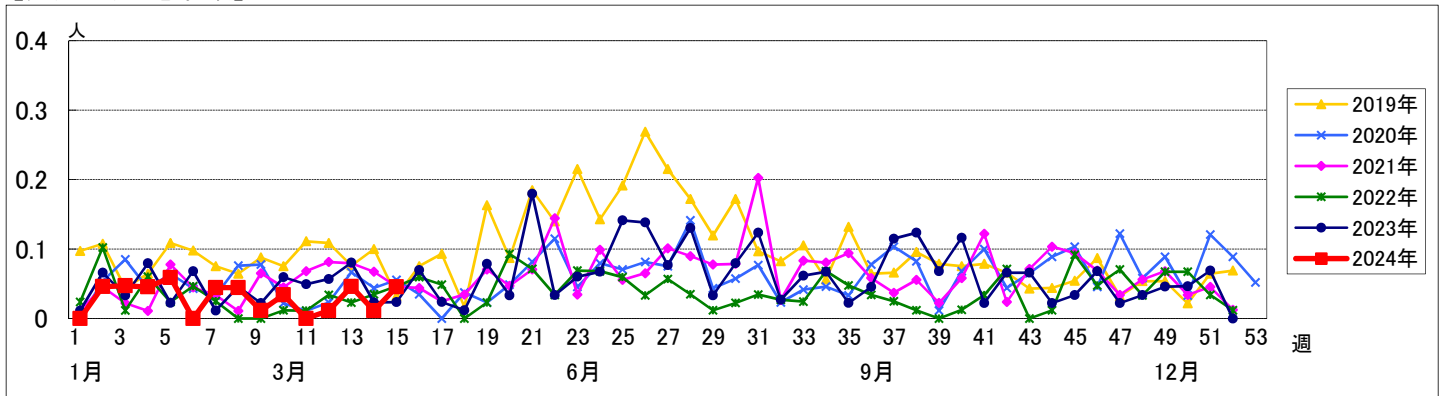
週数		合計	鶴見	神奈川	西	中	南	港南	保土ヶ谷	旭	磯子	金沢	港北	緑	青葉	都筑	戸塚	栄	泉	瀬谷
第11週	定点数	94	7	6	3	4	5	5	5	6	4	5	8	5	7	5	7	4	4	4
	報告定点	88	7	6	3	4	4	4	4	5	4	5	7	5	7	5	7	3	4	4
	罹患数	0	0	0	0	0	0	0	0	0	0	0	0	0	0	0	0	0	0	0
	定点当り	0	0	0	0	0	0	0	0	0	0	0	0	0	0	0	0	0	0	0
第12週	報告定点	89	7	6	3	4	5	4	5	6	4	5	7	5	6	4	7	3	4	4
	罹患数	1	0	0	0	0	0	0	0	0	0	0	0	0	1	0	0	0	0	0
	定点当り	0.01	0	0	0	0	0	0	0	0	0	0	0	0	0.17	0	0	0	0	0
	報告定点	87	7	6	3	4	5	4	5	6	4	5	7	5	6	5	6	1	4	4
第13週	報告定点	87	7	6	3	4	5	4	5	6	4	5	7	5	6	5	6	1	4	4
	罹患数	4	0	0	0	0	0	0	1	1	1	0	0	0	1	0	0	0	0	0
	定点当り	0.05	0	0	0	0	0	0	0.20	0.17	0.25	0	0	0	0.17	0	0	0	0	0
	報告定点	89	7	6	3	4	5	4	5	6	3	5	7	5	6	5	7	3	4	4
第14週	報告定点	89	7	6	3	4	5	4	5	6	3	5	7	5	6	5	7	3	4	4
	罹患数	1	0	0	0	0	0	0	0	0	0	0	0	0	0	1	0	0	0	0
	定点当り	0.01	0	0	0	0	0	0	0	0	0	0	0	0	0	0.20	0	0	0	0
	報告定点	88	7	6	3	4	5	3	5	6	3	5	7	5	6	5	7	3	4	4
第15週	報告定点	88	7	6	3	4	5	3	5	6	3	5	7	5	6	5	7	3	4	4
	罹患数	4	0	1	0	0	0	1	0	1	0	0	1	0	0	0	0	0	0	0
	定点当り	0.05	0	0.17	0	0	0	0.33	0	0.17	0	0	0.14	0	0	0	0	0	0	0

週数		合計	~5ヶ月	~11ヶ月	1歳	2歳	3歳	4歳	5歳	6歳	7歳	8歳	9歳	10~14歳	15~19歳	20歳以上
第11週	罹患数	0														
	定点当り	0														
第12週	罹患数	1							1							
	定点当り	0.01							0.01							
第13週	罹患数	4						1		1	1			1		
	定点当り	0.05						0.01		0.01	0.01			0.01		
第14週	罹患数	1			1											
	定点当り	0.01			0.01											
第15週	罹患数	4						1	2			1				
	定点当り	0.05						0.01	0.02			0.01				

【年齢層別5週分集計】



【定点当りの患者数】



<< 急性出血性結膜炎 >>

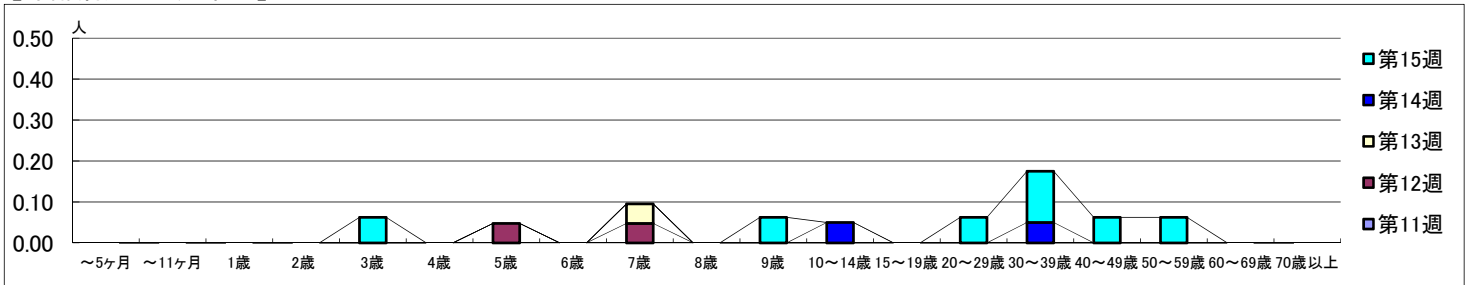
2024年3月11日 ~ 4月14日
[2024年 第11週 ~ 第15週]

【区別・週別報告定点当り】

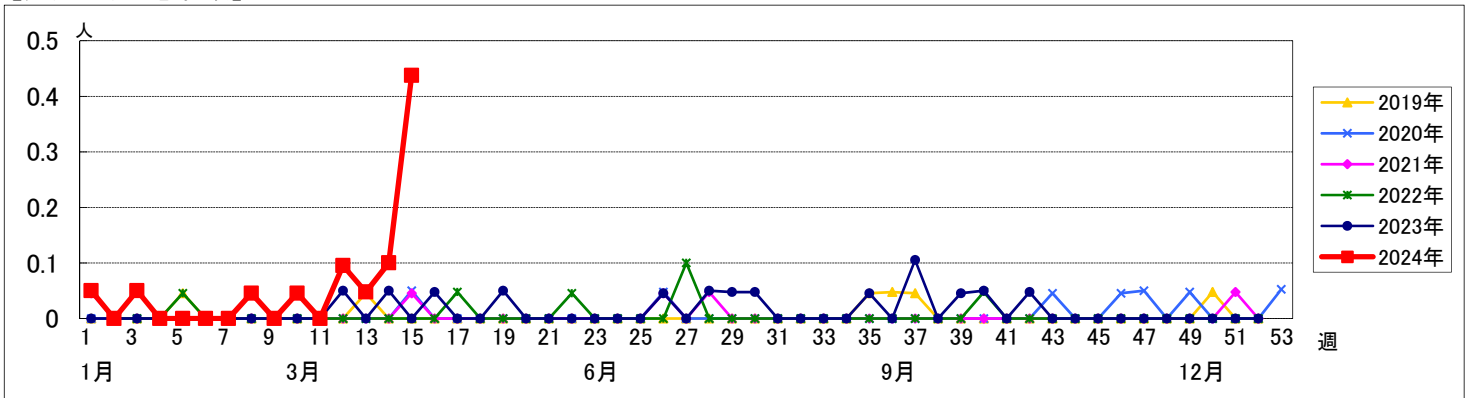
週数		合計	区別																
			鶴見	神奈川	西	中	南	港南	保土ヶ谷	旭	磯子	金沢	港北	緑	青葉	都筑	戸塚	栄	泉
第11週	定点数	22	2	1	1	1	1	1	1	1	1	2	1	2	1	2	1	1	1
	報告定点	21	2	1	1	1	1	1	1	1	1	1	1	2	1	2	1	1	
	罹患数	0	0	0	0	0	0	0	0	0	0	0	0	0	0	0	0	0	
	定点当り	0	0	0	0	0	0	0	0	0	0	0	0	0	0	0	0	0	
第12週	報告定点	21	2	1	1	1	1	1	1	1	1	1	1	2	1	2	1	1	
	罹患数	2	0	0	0	0	0	0	0	0	0	0	0	2	0	0	0	0	
	定点当り	0.10	0	0	0	0	0	0	0	0	0	0	0	1.00	0	0	0	0	
	報告定点	21	2	1	1	1	1	1	1	1	1	1	1	2	1	2	1	1	
第13週	罹患数	1	0	0	0	0	0	0	0	0	0	0	0	1	0	0	0	0	
	定点当り	0.05	0	0	0	0	0	0	0	0	0	0	0	0.50	0	0	0	0	
	報告定点	20	2	1	1	1	1	0	1	1	1	1	1	2	1	2	1	1	
	罹患数	2	0	0	0	0	0	0	0	0	0	0	0	2	0	0	0	0	
第14週	定点当り	0.10	0	0	0	0	0	0	0	0	0	0	0	1.00	0	0	0	0	
	報告定点	16	2	1	1	0	1	1	0	1	1	1	1	2	0	1	1	0	
	罹患数	7	0	0	0	0	0	0	0	0	0	0	0	6	0	0	1	0	
	定点当り	0.44	0	0	0	0	0	0	0	0	0	0	0	3.00	0	0	1.00	0	

週数		合計	年齢層別																		
			~5ヶ月	~11ヶ月	1歳	2歳	3歳	4歳	5歳	6歳	7歳	8歳	9歳	10~14歳	15~19歳	20~29歳	30~39歳	40~49歳	50~59歳	60~69歳	70歳以上
第11週	罹患数	0																			
	定点当り	0																			
第12週	罹患数	2						1		1											
	定点当り	0.10						0.05		0.05											
第13週	罹患数	1								1											
	定点当り	0.05								0.05											
第14週	罹患数	2											1			1					
	定点当り	0.10											0.05			0.05					
第15週	罹患数	7					1					1			1	2	1	1			
	定点当り	0.44					0.06					0.06			0.06	0.13	0.06	0.06			

【年齢層別5週分集計】



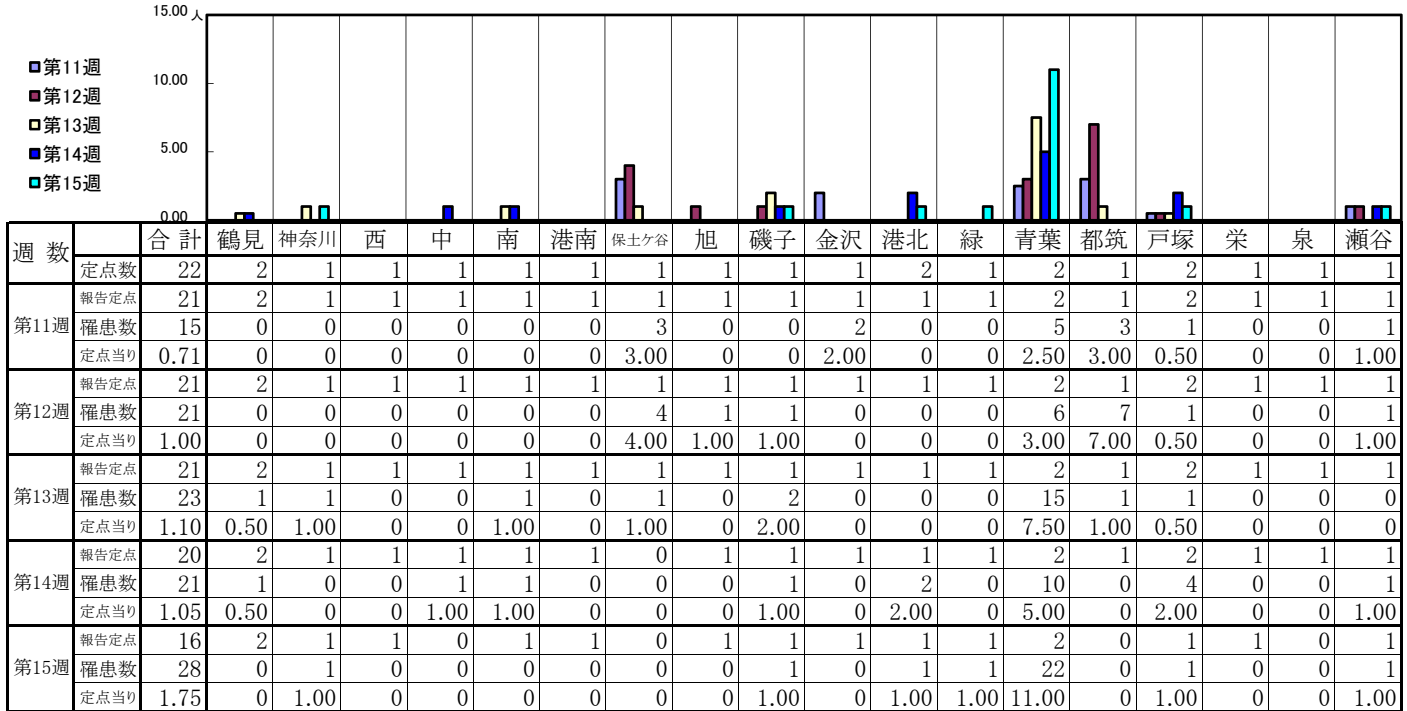
【定点当りの患者数】



<< 流行性角結膜炎 >>

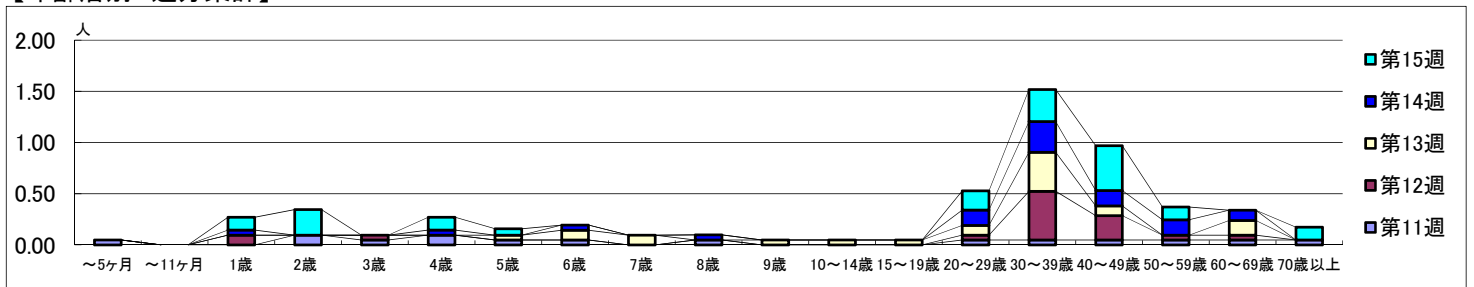
2024年3月11日 ~ 4月14日
[2024年 第11週 ~ 第15週]

【区別・週別報告定点当り】



週数	合計	~5ヶ月	~11ヶ月	1歳	2歳	3歳	4歳	5歳	6歳	7歳	8歳	9歳	10~14歳	15~19歳	20~29歳	30~39歳	40~49歳	50~59歳	60~69歳	70歳以上
第11週	15	1			2	1	2	1	1			1			1	1	1	1	1	1
報告定点	21			2	1										1	10	5	1	1	
罹患数	15	1			2	1	2	1	1			1			1	1	1	1	1	1
定点当り	0.71	0.05		0.10	0.05	0.10	0.05	0.05	0.05		0.05				0.05	0.05	0.05	0.05	0.05	
第12週	21			2	1										1	10	5	1	1	
報告定点	21			2	1										1	10	5	1	1	
罹患数	21			2	1										1	10	5	1	1	
定点当り	1.00			0.10	0.05										0.05	0.48	0.24	0.05	0.05	
第13週	23							1	2	2		1	1	1	2	8	2		3	
報告定点	23							1	2	2		1	1	1	2	8	2		3	
罹患数	23							1	2	2		1	1	1	2	8	2		3	
定点当り	1.10							0.05	0.10	0.10		0.05	0.05	0.05	0.10	0.38	0.10		0.14	
第14週	21			1			1		1		1				3	6	3	3	2	
報告定点	21			1			1		1		1				3	6	3	3	2	
罹患数	21			1			1		1		1				3	6	3	3	2	
定点当り	1.05			0.05			0.05		0.05		0.05				0.15	0.30	0.15	0.15	0.10	
第15週	28			2	4		2	1							3	5	7	2		2
報告定点	28			2	4		2	1							3	5	7	2		2
罹患数	28			2	4		2	1							3	5	7	2		2
定点当り	1.75			0.13	0.25		0.13	0.06							0.19	0.31	0.44	0.13		0.13

【年齢層別5週分集計】



【定点当りの患者数】

