

疾病別 警報・注意報 発生状況

2024年 第17週

	インフルエンザ	新型コロナウイルス感染症	RSウイルス感染症	咽頭結膜熱	A群溶血性レンサ球菌咽頭炎	感染性胃腸炎	水痘	手足口病	伝染性紅斑	突発性発しん	ヘルパンギーナ	流行性耳下腺炎	急性出血性結膜炎	流行性角結膜炎
警報レベル ◎	30			3	8	20	2	5	2		6	6	1	8
終息基準値 ◎	10			1	4	12	1	2	1		2	2	0.1	4
注意報レベル ○	10						1					3		
横浜市	0.73	2.88	1.52	0.18	3.19	2.58	0.35	0.07	0.06	0.29	0.04	0.05	0.31	2.08
鶴見	0.18	2.18	1.43	0.43	1.86	5.29	0.86	-	-	0.14	-	0.14	-	-
神奈川	0.67	4.00	1.50	-	3.83	1.83	0.83	-	-	-	0.33	-	-	-
西	-	2.75	-	-	1.00	0.67	-	-	0.67	0.33	-	-
中	1.17	0.67	-	0.25	0.75	0.50	-	1.00	-	0.50	-	-
南	1.00	2.25	4.20	-	4.60	3.00	-	0.20	-	0.20	-	-	-	1.00
港南	1.86	3.29	4.00	-	4.25	2.50	-	-	-	0.25	-	-	-	-
保土ヶ谷	0.88	3.00	1.00	0.80	1.80	0.40	-	-	-	-	-	-
旭	0.50	3.00	1.00	-	4.00	4.00	-	0.25	-	1.00	-	-
磯子	0.57	3.43	2.50	0.25	4.25	1.25	0.50	-	-	0.25	0.25	-	-	-
金沢	0.63	1.00	1.60	0.60	5.40	1.80	-	-	-	0.40	-	-	-	-
港北	0.20	2.70	1.50	0.17	3.50	1.67	○ 1.83	-	-	-	-	-	-	1.00
緑	0.83	1.33	4.00	-	◎ 7.60	4.80	-	-	-	0.80	-	0.20	-	2.00
青葉	1.11	4.56	0.80	-	2.60	4.40	0.20	-	-	-	-	-	◎ 4.00	◎ 20.00
都筑	0.50	3.38	1.20	-	3.20	4.00	0.60	-	-	0.20	-	-	-	-
戸塚	1.09	3.18	0.29	0.14	1.57	1.29	-	-	-	0.14	-	-	-	3.00
栄	0.25	2.25	-	-	0.50	1.50	-	-	0.50	-	-	-	-	-
泉	0.14	3.57	0.50	0.25	4.00	4.50	0.25	-	0.25	1.00	-	0.50	-	-
瀬谷	1.60	4.80	0.67	-	0.33	0.67	-	-	0.33	0.33	-	-

(-: 定点当たり0.00) (…: 未報告)

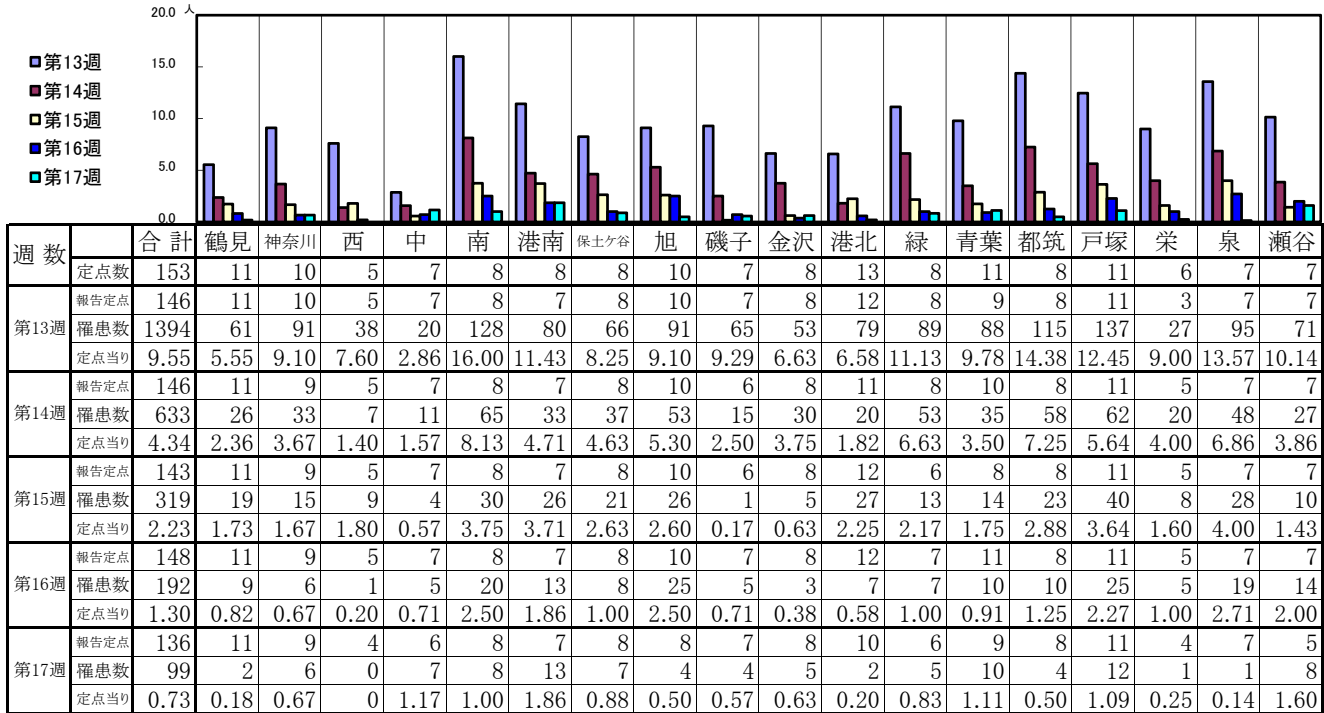
- ◎ 報告定点当たりの値が警報レベル もしくは警報レベル継続中です
- 報告定点当たりの値が注意報レベルに達しています

(この数字は集計時点のもので、翌週以降変動することもあります)

<< インフルエンザ >>

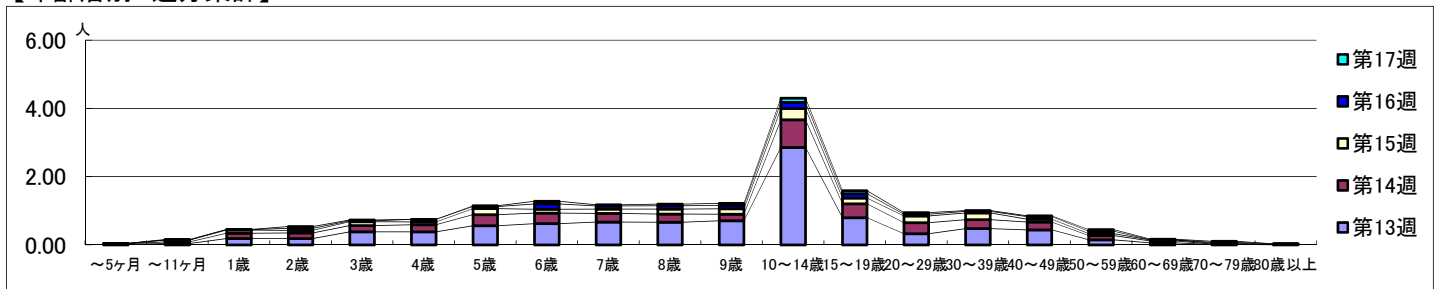
2024年3月25日 ~ 4月28日
[2024年 第13週 ~ 第17週]

【区別・週別報告定点当り】

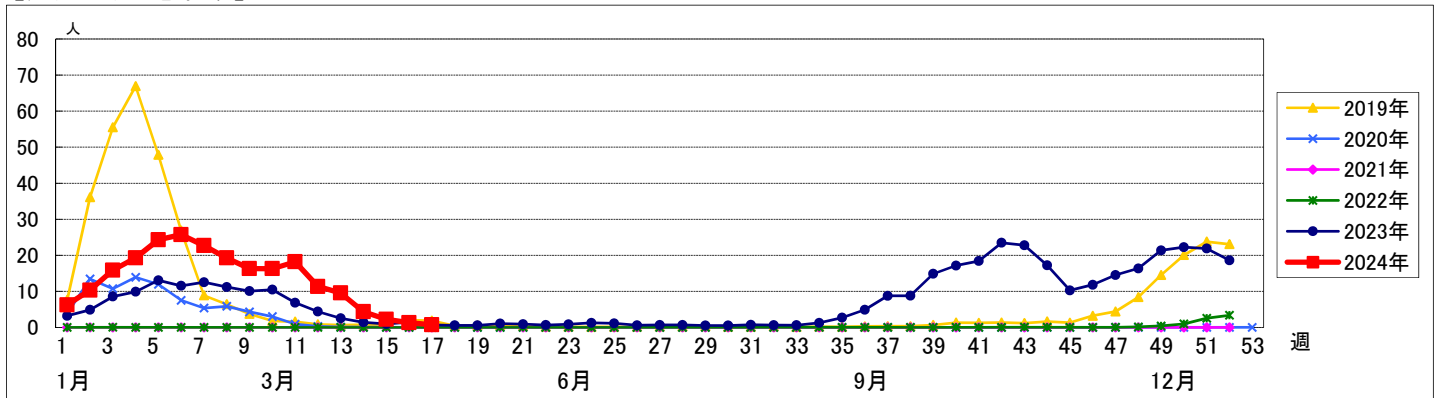


週数	合計	~5ヶ月	~11ヶ月	1歳	2歳	3歳	4歳	5歳	6歳	7歳	8歳	9歳	10~14歳	15~19歳	20~29歳	30~39歳	40~49歳	50~59歳	60~69歳	70~79歳	80歳以上
第13週	罹患数 1394	3	6	27	27	56	56	82	91	98	97	103	417	116	48	70	64	22	9	2	
第13週	定点当り 9.55	0.02	0.04	0.18	0.18	0.38	0.38	0.56	0.62	0.67	0.66	0.71	2.86	0.79	0.33	0.48	0.44	0.15	0.06	0.01	
第14週	罹患数 633	3	7	23	24	27	30	47	45	37	35	28	118	60	47	38	34	18	8	2	2
第14週	定点当り 4.34	0.02	0.05	0.16	0.16	0.18	0.21	0.32	0.31	0.25	0.24	0.19	0.81	0.41	0.32	0.26	0.23	0.12	0.05	0.01	0.01
第15週	罹患数 319	1	7	13	11	16	12	26	16	18	21	23	47	24	28	28	12	8	4	3	1
第15週	定点当り 2.23	0.01	0.05	0.09	0.08	0.11	0.08	0.18	0.11	0.13	0.15	0.16	0.33	0.17	0.20	0.20	0.08	0.06	0.03	0.02	0.01
第16週	罹患数 192		1	2	9	4	11	9	23	14	14	15	27	19	8	7	11	11	1	4	2
第16週	定点当り 1.30		0.01	0.01	0.06	0.03	0.07	0.06	0.16	0.09	0.09	0.10	0.18	0.13	0.05	0.05	0.07	0.07	0.01	0.03	0.01
第17週	罹患数 99		2	1	7	3		3	11	4	7	8	17	12	6	3	3	6	2	4	
第17週	定点当り 0.73		0.01	0.01	0.05	0.02		0.02	0.08	0.03	0.05	0.06	0.13	0.09	0.04	0.02	0.02	0.04	0.01	0.03	

【年齢層別5週分集計】



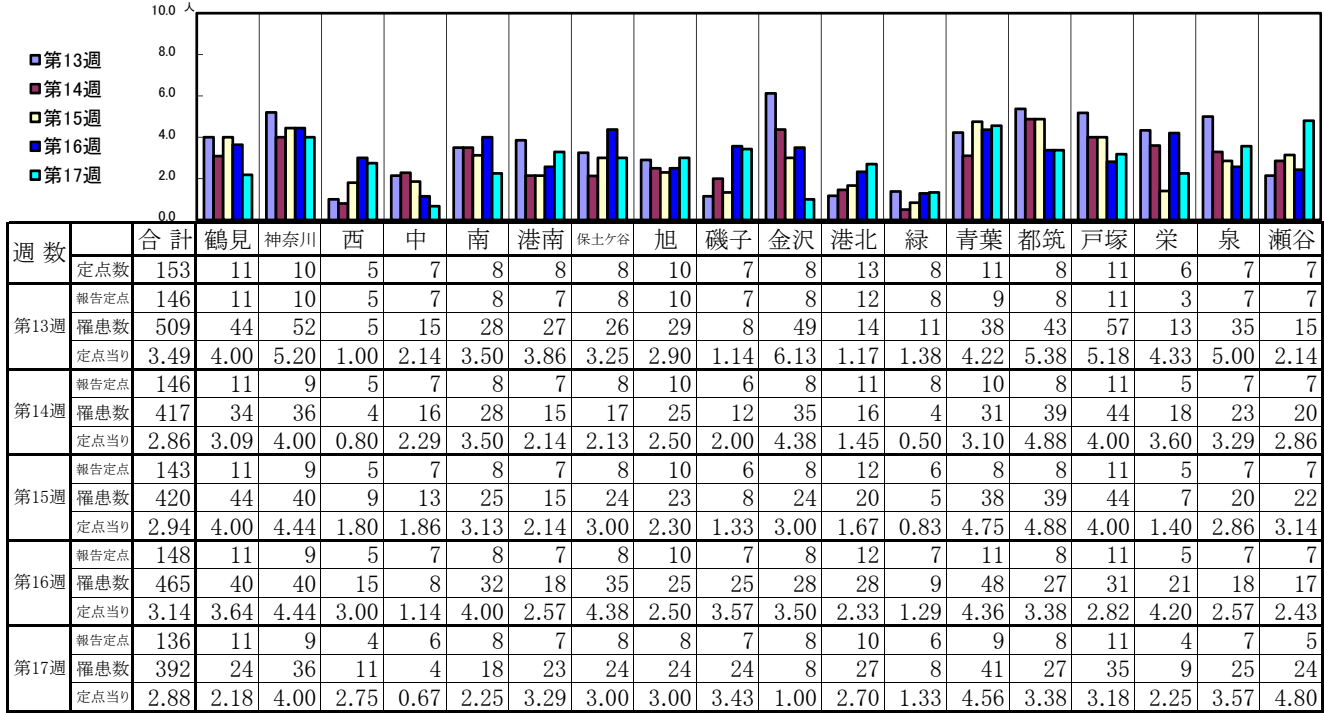
【定点当りの患者数】



<< 新型コロナウイルス感染症(COVID-19) >>

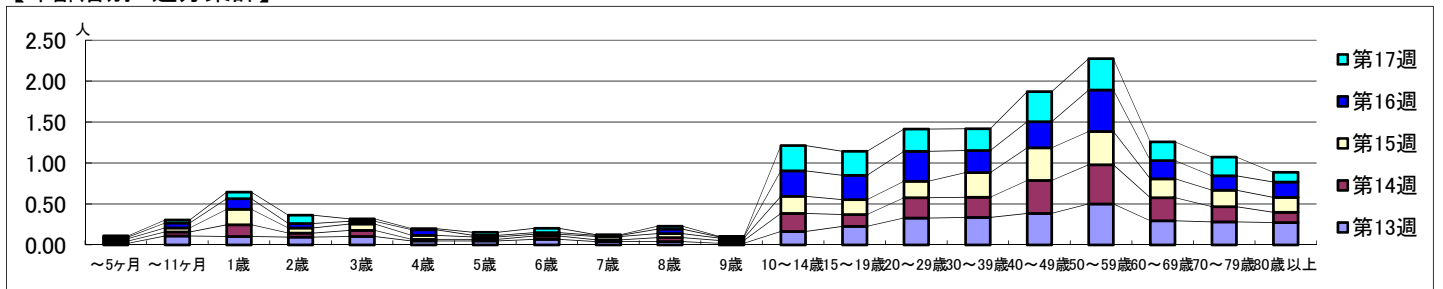
2024年3月25日 ~ 4月28日
[2024年 第13週 ~ 第17週]

【区別・週別報告定点当り】

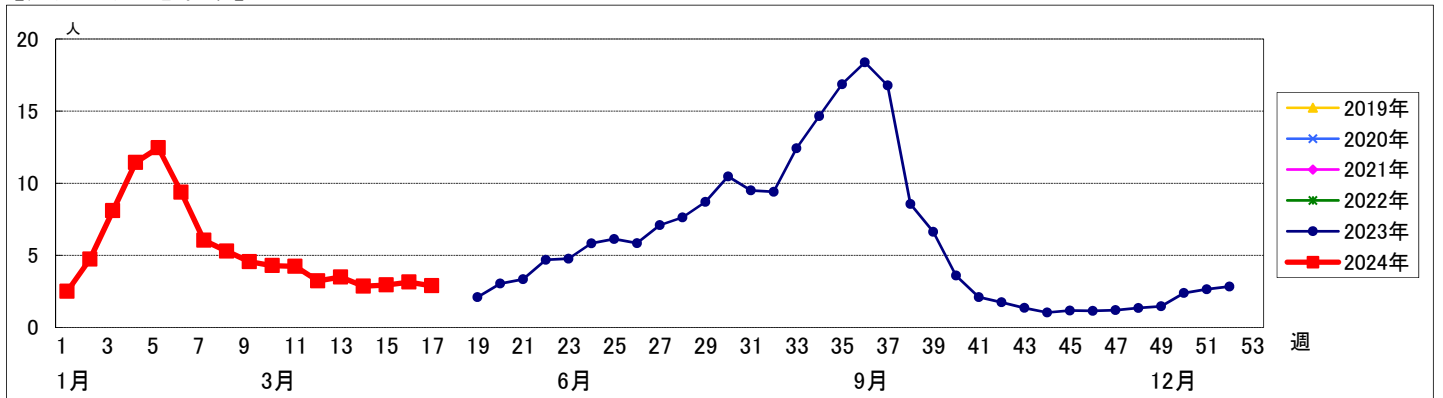


週数		合計	~5ヶ月	~11ヶ月	1歳	2歳	3歳	4歳	5歳	6歳	7歳	8歳	9歳	10~14歳	15~19歳	20~29歳	30~39歳	40~49歳	50~59歳	60~69歳	70~79歳	80歳以上
第13週	罹患数	509	3	16	15	14	15	7	7	10	6	6	3	24	33	48	49	56	73	43	41	40
	定点当り	3.49	0.02	0.11	0.10	0.10	0.10	0.05	0.05	0.07	0.04	0.04	0.02	0.16	0.23	0.33	0.34	0.38	0.50	0.29	0.28	0.27
第14週	罹患数	417	4	7	21	7	11	3	3	6	3	7	5	32	21	36	36	59	70	41	27	18
	定点当り	2.86	0.03	0.05	0.14	0.05	0.08	0.02	0.02	0.04	0.02	0.05	0.03	0.22	0.14	0.25	0.25	0.40	0.48	0.28	0.18	0.12
第15週	罹患数	420	4	7	27	9	11	7	4	3	6	7	4	30	26	29	43	57	58	33	29	26
	定点当り	2.94	0.03	0.05	0.19	0.06	0.08	0.05	0.03	0.02	0.04	0.05	0.03	0.21	0.18	0.20	0.30	0.40	0.41	0.23	0.20	0.18
第16週	罹患数	465	3	9	19	8	5	10	3	3	2	8	2	46	44	54	40	47	75	33	26	28
	定点当り	3.14	0.02	0.06	0.13	0.05	0.03	0.07	0.02	0.02	0.01	0.05	0.01	0.31	0.30	0.36	0.27	0.32	0.51	0.22	0.18	0.19
第17週	罹患数	392	2	5	11	14	4	2	5	7	1	5	1	42	40	37	36	50	52	31	31	16
	定点当り	2.88	0.01	0.04	0.08	0.10	0.03	0.01	0.04	0.05	0.01	0.04	0.01	0.31	0.29	0.27	0.26	0.37	0.38	0.23	0.23	0.12

【年齢層別5週分集計】



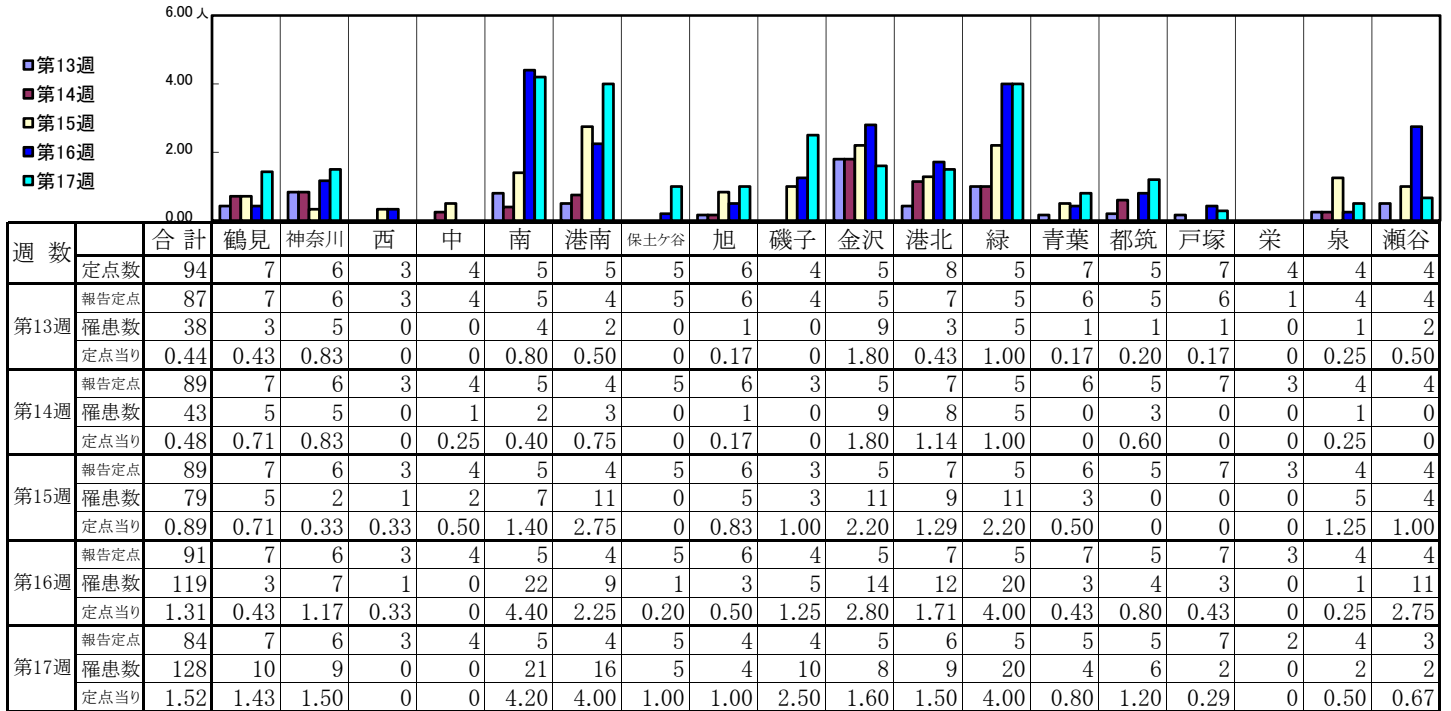
【定点当りの患者数】



<< RSウイルス感染症 >>

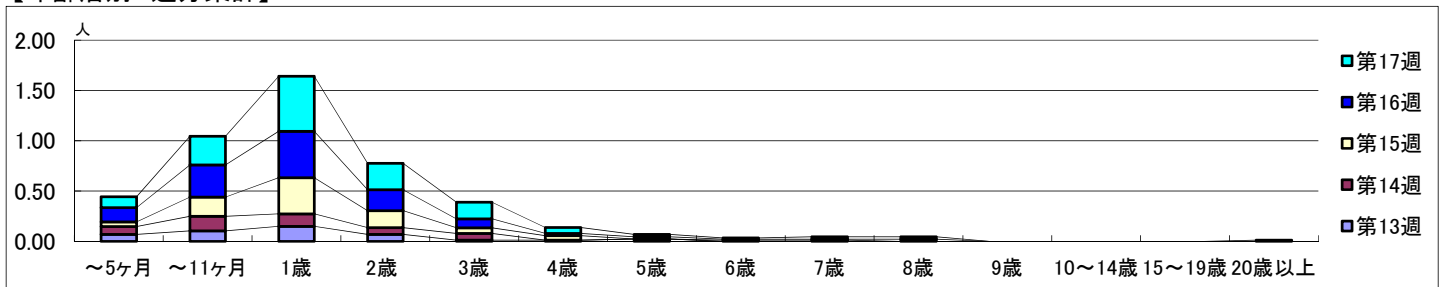
2024年3月25日 ~ 4月28日
[2024年 第13週 ~ 第17週]

【区別・週別報告定点当り】

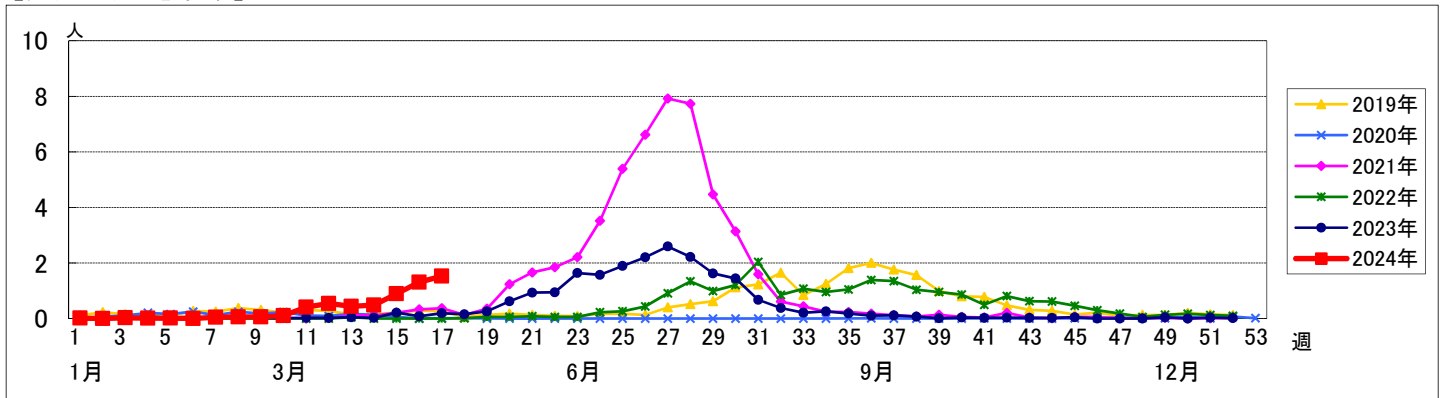


週数	合計	~5ヶ月	~11ヶ月	1歳	2歳	3歳	4歳	5歳	6歳	7歳	8歳	9歳	10~14歳	15~19歳	20歳以上
第13週	38	6	9	13	6	1	1	2							
第14週	43	7	13	11	6	6									
第15週	79	4	17	32	15	5	4		1	1					
第16週	119	13	29	42	19	8	2	2	1	1	2				
第17週	128	9	24	46	22	14	5	2	1	2	2				1

【年齢層別5週分集計】



【定点当りの患者数】

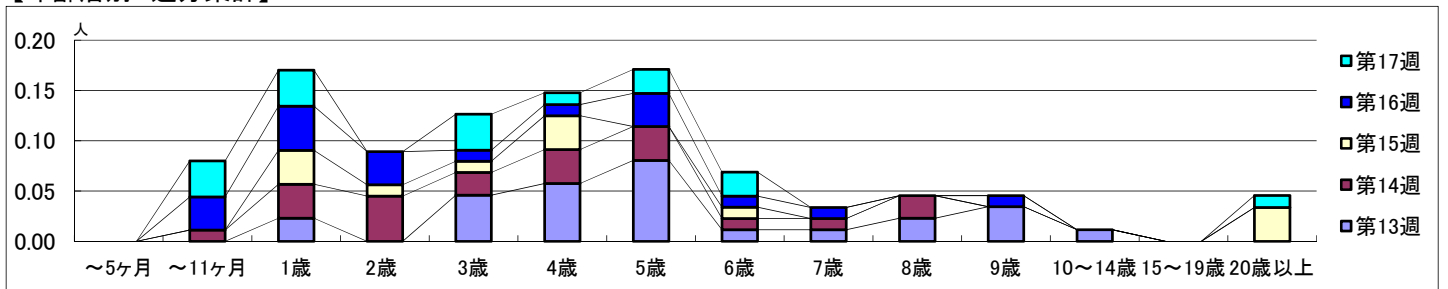


【区別・週別報告定点当り】

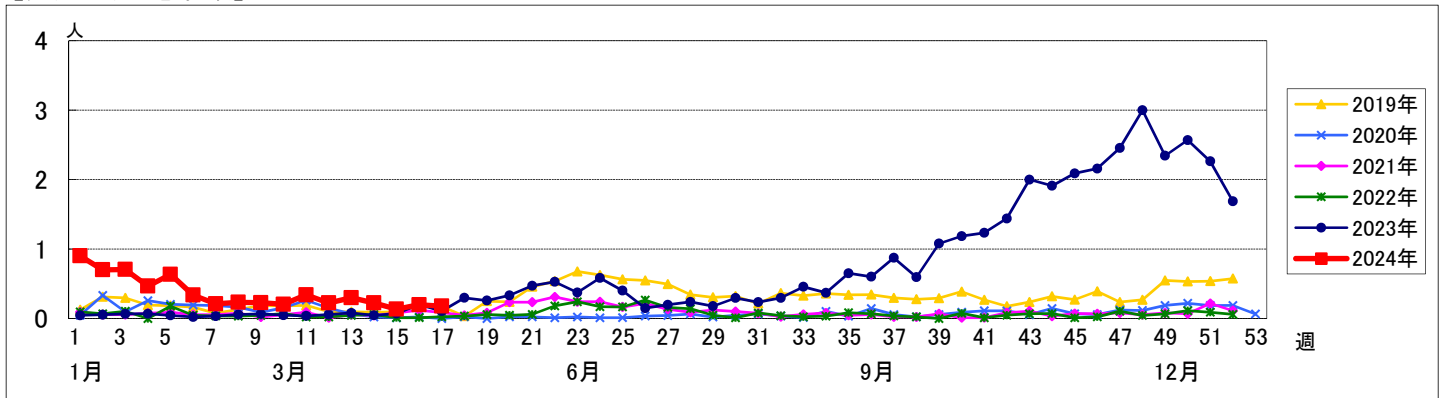
週数		合計	鶴見	神奈川	西	中	南	港南	保土ヶ谷	旭	磯子	金沢	港北	緑	青葉	都筑	戸塚	栄	泉	瀬谷
第13週	定点数	94	7	6	3	4	5	5	5	6	4	5	8	5	7	5	7	4	4	4
	報告定点	87	7	6	3	4	5	4	5	6	4	5	7	5	6	5	6	1	4	4
	罹患数	26	0	1	0	0	3	0	0	1	1	5	2	8	0	1	0	0	4	0
	定点当り	0.30	0	0.17	0	0	0.60	0	0	0.17	0.25	1.00	0.29	1.60	0	0.20	0	0	1.00	0
第14週	報告定点	89	7	6	3	4	5	4	5	6	3	5	7	5	6	5	7	3	4	4
	罹患数	20	2	0	0	0	3	0	0	2	0	6	3	3	0	1	0	0	0	0
	定点当り	0.22	0.29	0	0	0	0.60	0	0	0.33	0	1.20	0.43	0.60	0	0.20	0	0	0	0
	報告定点	89	7	6	3	4	5	4	5	6	3	5	7	5	6	5	7	3	4	4
第15週	報告定点	89	7	6	3	4	5	4	5	6	3	5	7	5	6	5	7	3	4	4
	罹患数	12	0	0	0	1	1	6	0	1	0	1	0	0	0	2	0	0	0	0
	定点当り	0.13	0	0	0	0.25	0.20	1.50	0	0.17	0	0.20	0	0	0	0.40	0	0	0	0
	報告定点	91	7	6	3	4	5	4	5	6	4	5	7	5	7	5	7	3	4	4
第16週	報告定点	91	7	6	3	4	5	4	5	6	4	5	7	5	7	5	7	3	4	4
	罹患数	18	1	2	0	0	4	0	0	1	0	3	3	1	2	0	1	0	0	0
	定点当り	0.20	0.14	0.33	0	0	0.80	0	0	0.17	0	0.60	0.43	0.20	0.29	0	0.14	0	0	0
	報告定点	84	7	6	3	4	5	4	5	4	4	5	6	5	5	5	7	2	4	3
第17週	報告定点	84	7	6	3	4	5	4	5	4	4	5	6	5	5	5	7	2	4	3
	罹患数	15	3	0	0	1	0	0	4	0	1	3	1	0	0	0	1	0	1	0
	定点当り	0.18	0.43	0	0	0.25	0	0	0.80	0	0.25	0.60	0.17	0	0	0	0.14	0	0.25	0

週数		合計	~5ヶ月	~11ヶ月	1歳	2歳	3歳	4歳	5歳	6歳	7歳	8歳	9歳	10~14歳	15~19歳	20歳以上
第13週	罹患数	26			2		4	5	7	1	1	2	3	1		
	定点当り	0.30			0.02		0.05	0.06	0.08	0.01	0.01	0.02	0.03	0.01		
第14週	罹患数	20		1	3	4	2	3	3	1	1	2				
	定点当り	0.22		0.01	0.03	0.04	0.02	0.03	0.03	0.01	0.01	0.02				
第15週	罹患数	12			3	1	1	3		1						3
	定点当り	0.13			0.03	0.01	0.01	0.03		0.01						0.03
第16週	罹患数	18		3	4	3	1	1	3	1	1		1			
	定点当り	0.20		0.03	0.04	0.03	0.01	0.01	0.03	0.01	0.01		0.01			
第17週	罹患数	15		3	3		3	1	2	2						1
	定点当り	0.18		0.04	0.04		0.04	0.01	0.02	0.02						0.01

【年齢層別5週分集計】



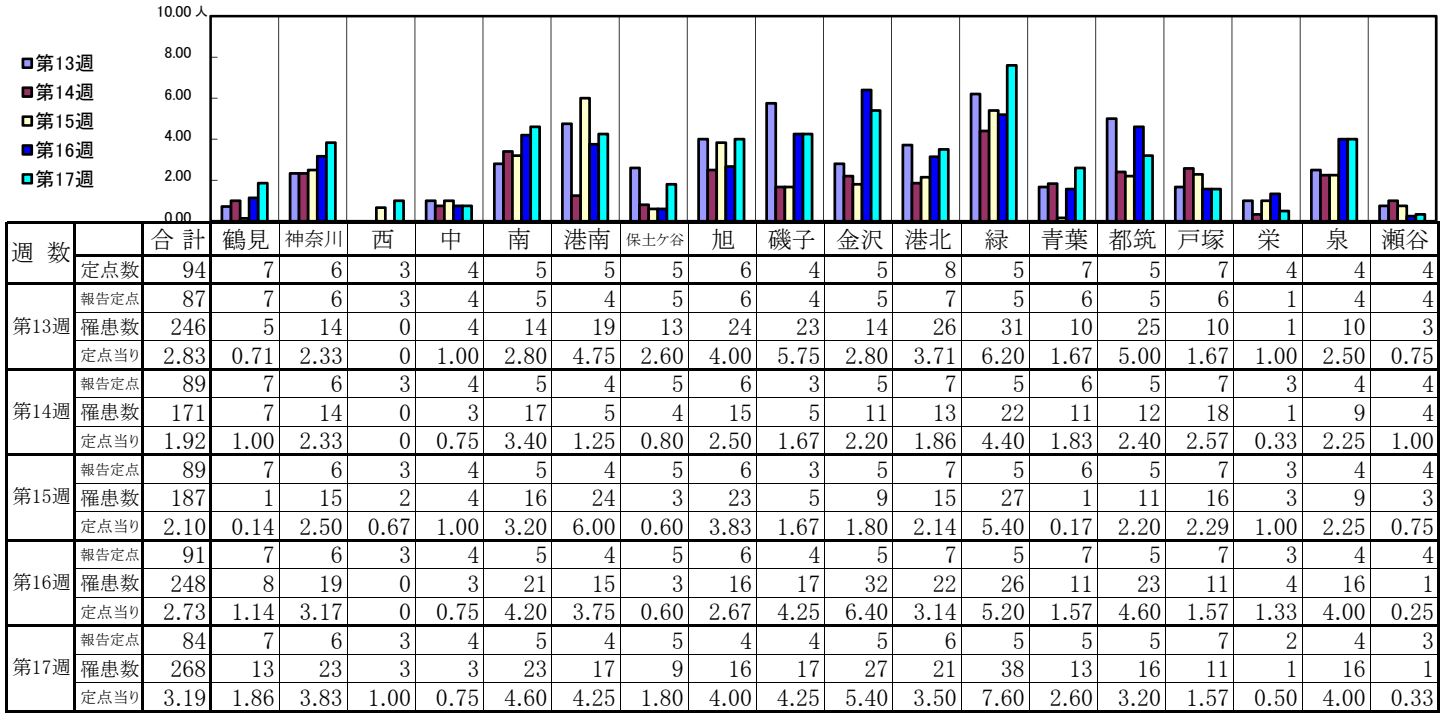
【定点当りの患者数】



<< A群溶血性レンサ球菌咽頭炎 >>

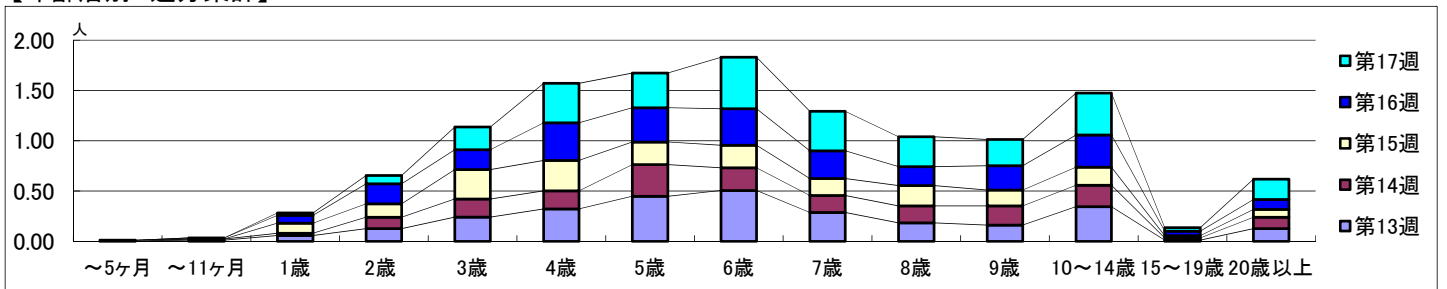
2024年3月25日 ~ 4月28日
[2024年 第13週 ~ 第17週]

【区別・週別報告定点当り】

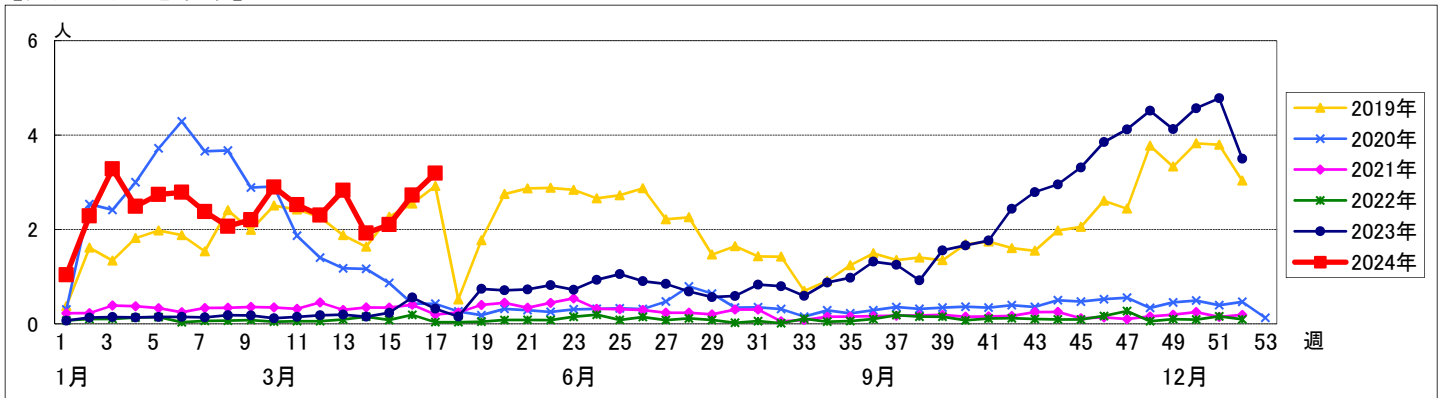


週数		合計	年齢層別													
			~5ヶ月	~11ヶ月	1歳	2歳	3歳	4歳	5歳	6歳	7歳	8歳	9歳	10~14歳	15~19歳	20歳以上
第13週	罹患数	246		1	5	11	21	28	39	44	25	16	14	30	1	11
	定点当り	2.83		0.01	0.06	0.13	0.24	0.32	0.45	0.51	0.29	0.18	0.16	0.34	0.01	0.13
第14週	罹患数	171		1	2	10	16	16	28	20	15	15	17	19	2	10
	定点当り	1.92		0.01	0.02	0.11	0.18	0.18	0.31	0.22	0.17	0.17	0.19	0.21	0.02	0.11
第15週	罹患数	187	1		9	12	26	27	20	20	15	18	14	16	2	7
	定点当り	2.10	0.01		0.10	0.13	0.29	0.30	0.22	0.22	0.17	0.20	0.16	0.18	0.02	0.08
第16週	罹患数	248		1	7	18	18	34	31	33	25	17	22	29	4	9
	定点当り	2.73		0.01	0.08	0.20	0.20	0.37	0.34	0.36	0.27	0.19	0.24	0.32	0.04	0.10
第17週	罹患数	268			2	7	19	33	29	43	33	25	22	35	3	17
	定点当り	3.19			0.02	0.08	0.23	0.39	0.35	0.51	0.39	0.30	0.26	0.42	0.04	0.20

【年齢層別5週分集計】



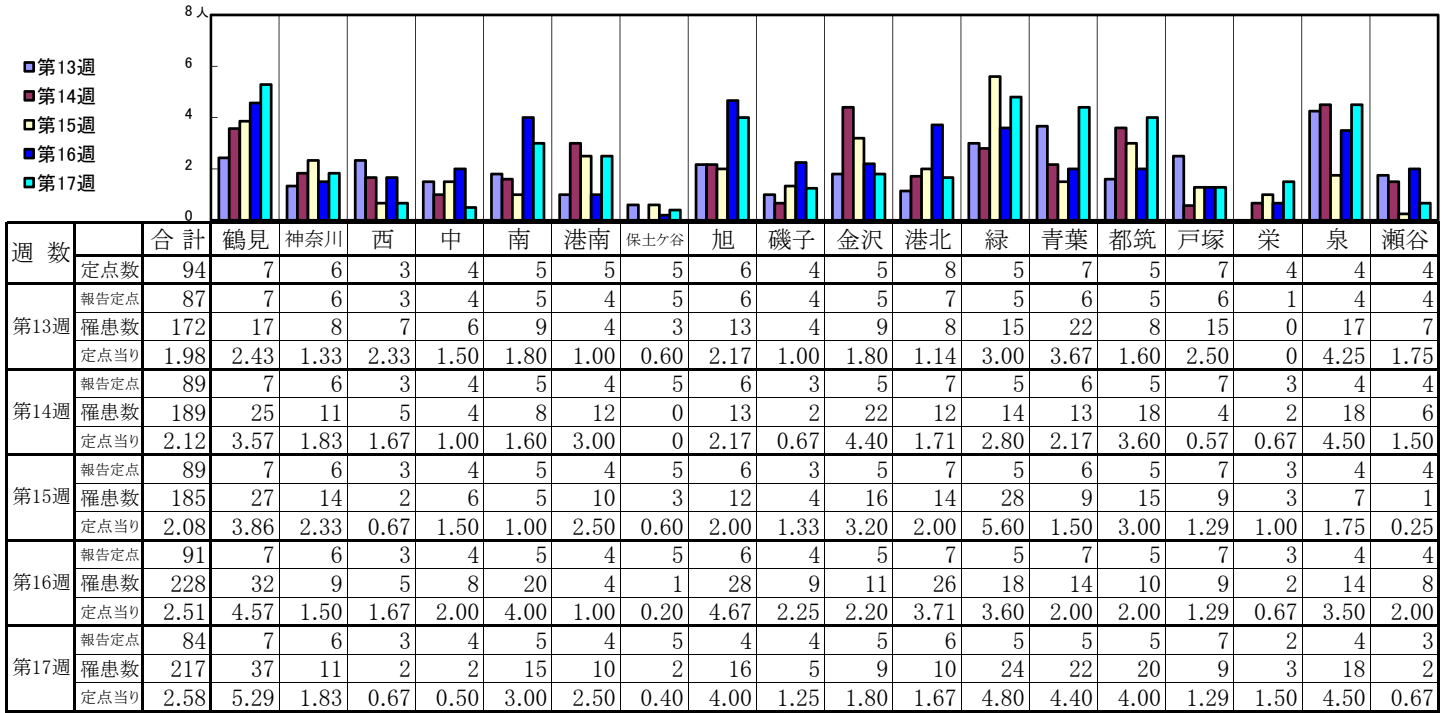
【定点当りの患者数】



<< 感染性胃腸炎 >>

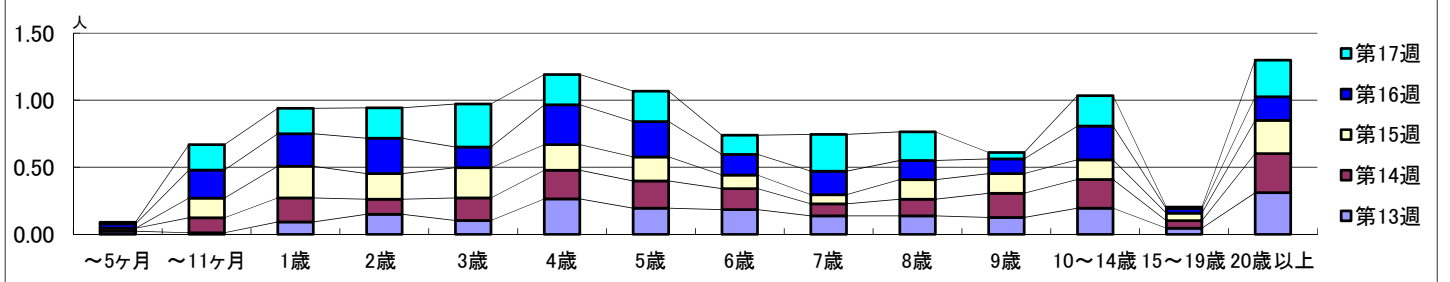
2024年3月25日 ~ 4月28日
[2024年 第13週 ~ 第17週]

【区別・週別報告定点当り】

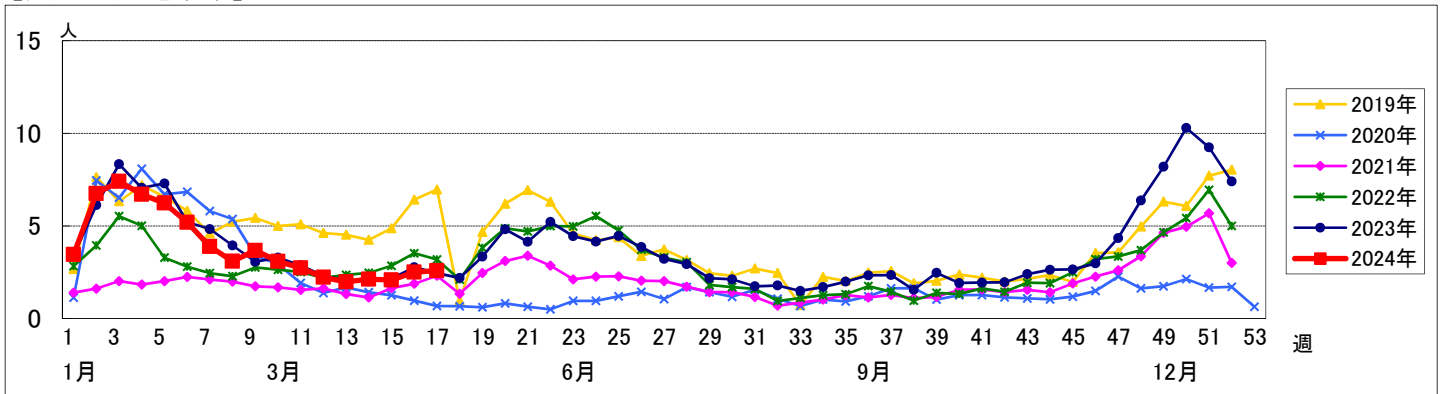


週数		合計	年齢層別													
			~5ヶ月	~11ヶ月	1歳	2歳	3歳	4歳	5歳	6歳	7歳	8歳	9歳	10~14歳	15~19歳	20歳以上
第13週	罹患数	172	2	1	8	13	9	23	17	16	12	12	11	17	4	27
	定点当り	1.98	0.02	0.01	0.09	0.15	0.10	0.26	0.20	0.18	0.14	0.14	0.13	0.20	0.05	0.31
第14週	罹患数	189	2	10	16	10	15	19	18	14	8	11	16	19	5	26
	定点当り	2.12	0.02	0.11	0.18	0.11	0.17	0.21	0.20	0.16	0.09	0.12	0.18	0.21	0.06	0.29
第15週	罹患数	185		13	21	17	20	17	16	9	6	13	13	13	5	22
	定点当り	2.08		0.15	0.24	0.19	0.22	0.19	0.18	0.10	0.07	0.15	0.15	0.15	0.06	0.25
第16週	罹患数	228	3	19	22	24	14	27	24	14	16	13	10	23	3	16
	定点当り	2.51	0.03	0.21	0.24	0.26	0.15	0.30	0.26	0.15	0.18	0.14	0.11	0.25	0.03	0.18
第17週	罹患数	217	1	16	16	19	27	19	19	12	23	18	4	19	1	23
	定点当り	2.58	0.01	0.19	0.19	0.23	0.32	0.23	0.23	0.14	0.27	0.21	0.05	0.23	0.01	0.27

【年齢層別5週分集計】



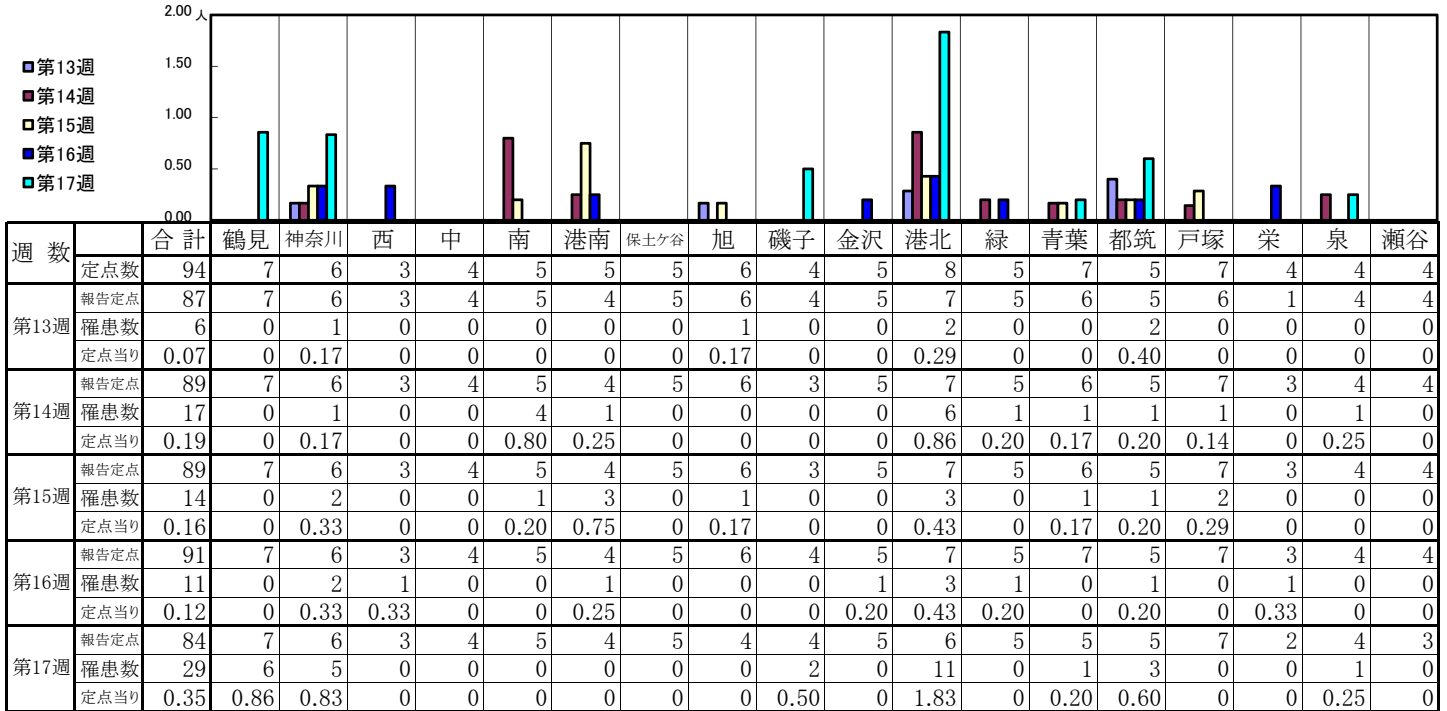
【定点当りの患者数】



<< 水痘 >>

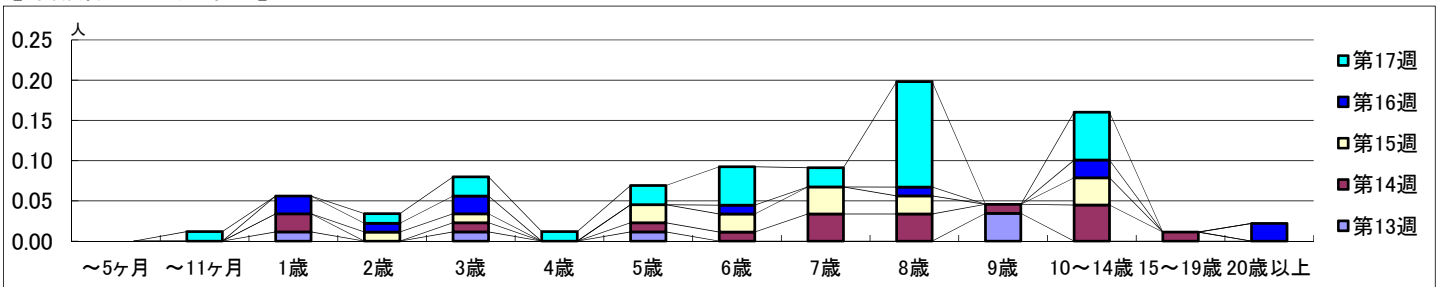
2024年3月25日 ~ 4月28日
[2024年 第13週 ~ 第17週]

【区別・週別報告定点当り】

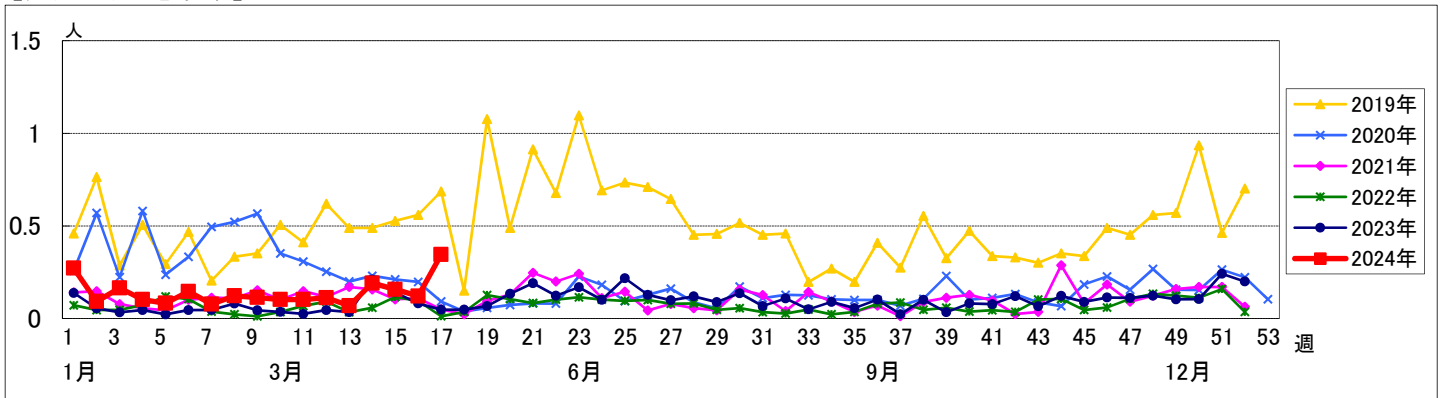


週数		合計	~5ヶ月	~11ヶ月	1歳	2歳	3歳	4歳	5歳	6歳	7歳	8歳	9歳	10~14歳	15~19歳	20歳以上
第13週	罹患数	6			1		1		1				3			
	定点当り	0.07			0.01		0.01		0.01				0.03			
第14週	罹患数	17			2		1		1	1	3	3	1	4	1	
	定点当り	0.19			0.02		0.01		0.01	0.01	0.03	0.03	0.01	0.04	0.01	
第15週	罹患数	14				1	1		2	2	3	2		3		
	定点当り	0.16				0.01	0.01		0.02	0.02	0.03	0.02		0.03		
第16週	罹患数	11			2	1	2			1		1		2		2
	定点当り	0.12			0.02	0.01	0.02			0.01		0.01		0.02		0.02
第17週	罹患数	29		1		1	2	1	2	4	2	11		5		
	定点当り	0.35		0.01		0.01	0.02	0.01	0.02	0.05	0.02	0.13		0.06		

【年齢層別5週分集計】



【定点当りの患者数】



<< 手足口病 >>

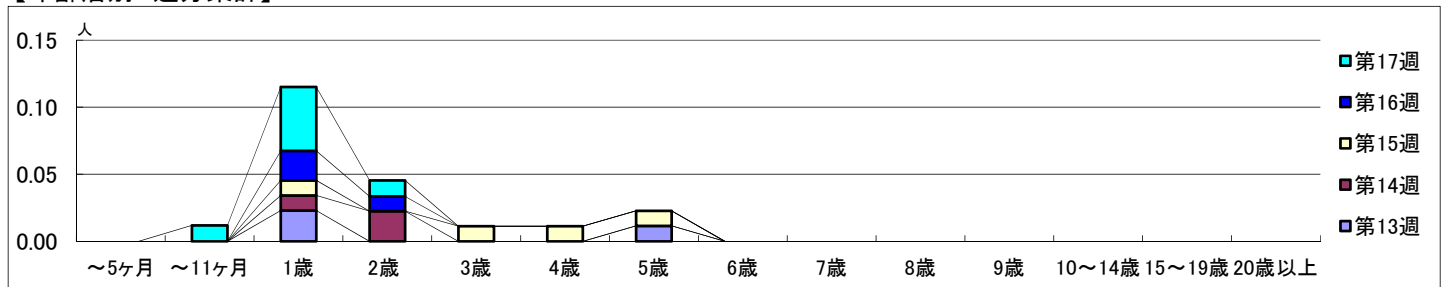
2024年3月25日 ~ 4月28日
[2024年 第13週 ~ 第17週]

【区別・週別報告定点当り】

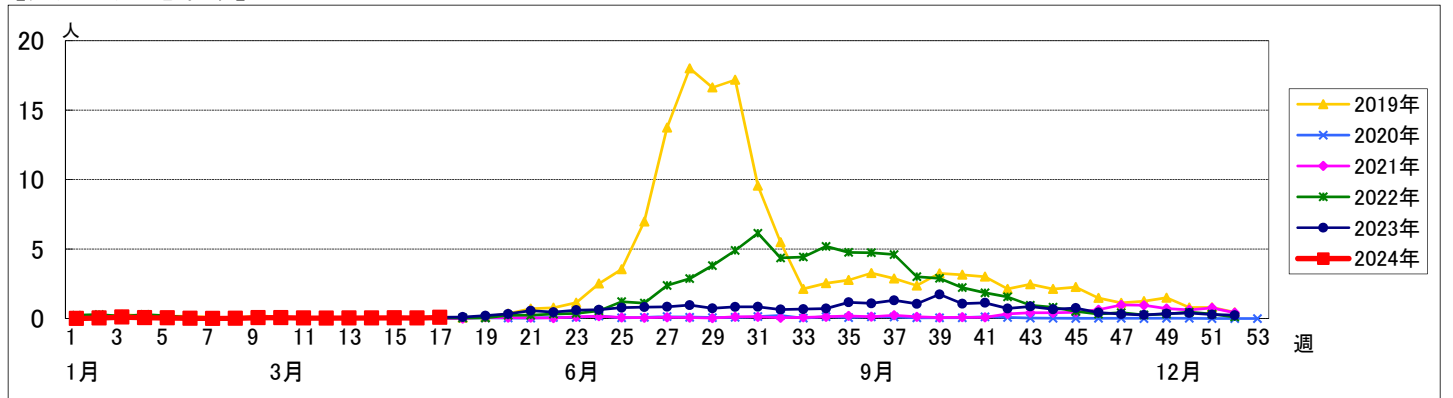
週数		合計	鶴見	神奈川	西	中	南	港南	保土ヶ谷	旭	磯子	金沢	港北	緑	青葉	都筑	戸塚	栄	泉	瀬谷
第13週	定点数	94	7	6	3	4	5	5	5	6	4	5	8	5	7	5	7	4	4	4
	報告定点	87	7	6	3	4	5	4	5	6	4	5	7	5	6	5	6	1	4	4
	罹患数	3	0	1	0	0	2	0	0	0	0	0	0	0	0	0	0	0	0	0
	定点当り	0.03	0	0.17	0	0	0.40	0	0	0	0	0	0	0	0	0	0	0	0	0
第14週	報告定点	89	7	6	3	4	5	4	5	6	3	5	7	5	6	5	7	3	4	4
	罹患数	3	0	0	0	0	0	1	0	1	0	0	0	0	0	0	0	1	0	0
	定点当り	0.03	0	0	0	0	0	0.25	0	0.17	0	0	0	0	0	0	0	0.33	0	0
	報告定点	89	7	6	3	4	5	4	5	6	3	5	7	5	6	5	7	3	4	4
第15週	報告定点	91	7	6	3	4	5	4	5	6	4	5	7	5	7	5	7	3	4	4
	罹患数	3	1	0	0	0	1	1	0	0	0	0	0	0	0	0	0	0	0	0
	定点当り	0.03	0.14	0	0	0	0.20	0.25	0	0	0	0	0	0	0	0	0	0	0	0
	報告定点	84	7	6	3	4	5	4	5	4	4	5	6	5	5	5	7	2	4	3
第16週	報告定点	84	7	6	3	4	5	4	5	4	4	5	6	5	5	5	7	2	4	3
	罹患数	6	0	0	0	4	1	0	0	1	0	0	0	0	0	0	0	0	0	0
	定点当り	0.07	0	0	0	1.00	0.20	0	0	0.25	0	0	0	0	0	0	0	0	0	0
	報告定点	84	7	6	3	4	5	4	5	4	4	5	6	5	5	5	7	2	4	3
第17週	報告定点	84	7	6	3	4	5	4	5	4	4	5	6	5	5	5	7	2	4	3
	罹患数	6	0	0	0	4	1	0	0	1	0	0	0	0	0	0	0	0	0	0
	定点当り	0.07	0	0	0	1.00	0.20	0	0	0.25	0	0	0	0	0	0	0	0	0	0
	報告定点	84	7	6	3	4	5	4	5	4	4	5	6	5	5	5	7	2	4	3

週数		合計	~5ヶ月	~11ヶ月	1歳	2歳	3歳	4歳	5歳	6歳	7歳	8歳	9歳	10~14歳	15~19歳	20歳以上
第13週	罹患数	3			2				1							
	定点当り	0.03			0.02				0.01							
第14週	罹患数	3			1	2										
	定点当り	0.03			0.01	0.02										
第15週	罹患数	4			1		1	1	1							
	定点当り	0.04			0.01		0.01	0.01	0.01							
第16週	罹患数	3			2	1										
	定点当り	0.03			0.02	0.01										
第17週	罹患数	6		1	4	1										
	定点当り	0.07		0.01	0.05	0.01										

【年齢層別5週分集計】



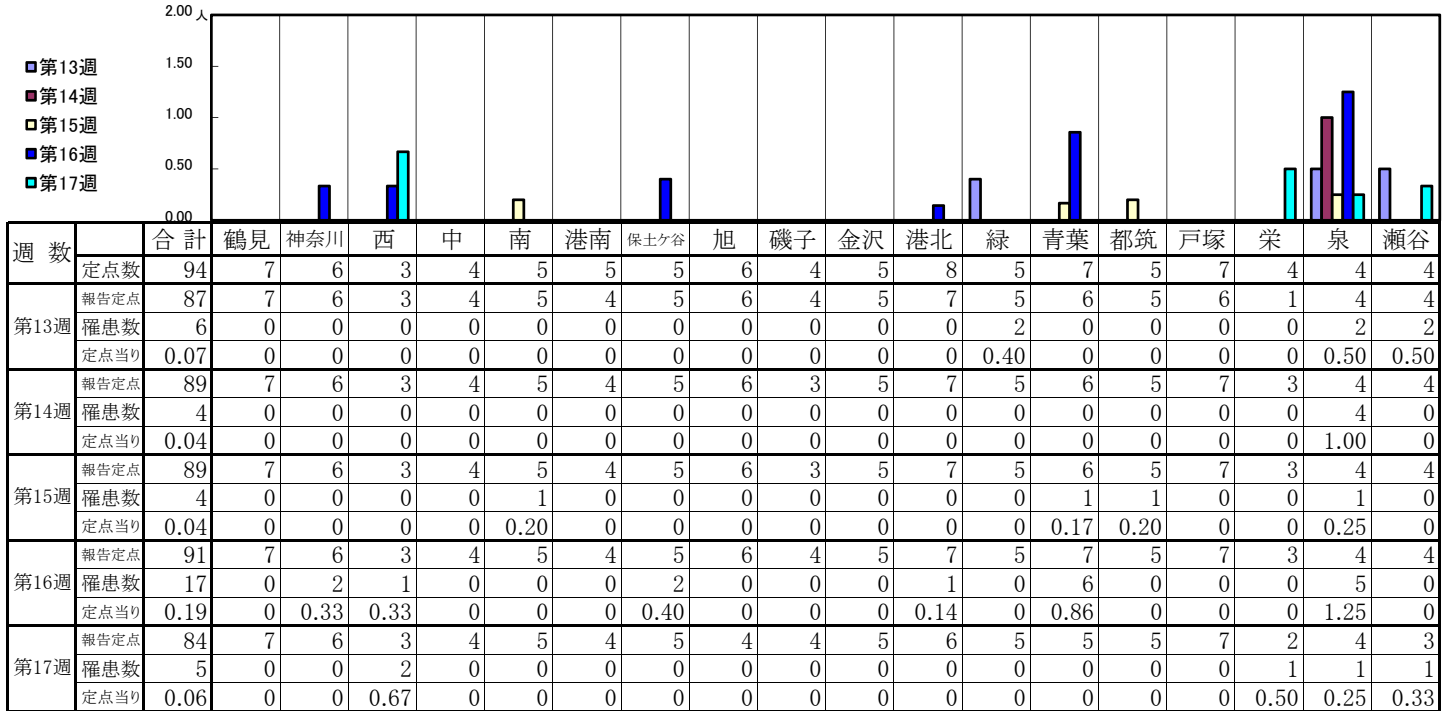
【定点当りの患者数】



<< 伝染性紅斑 >>

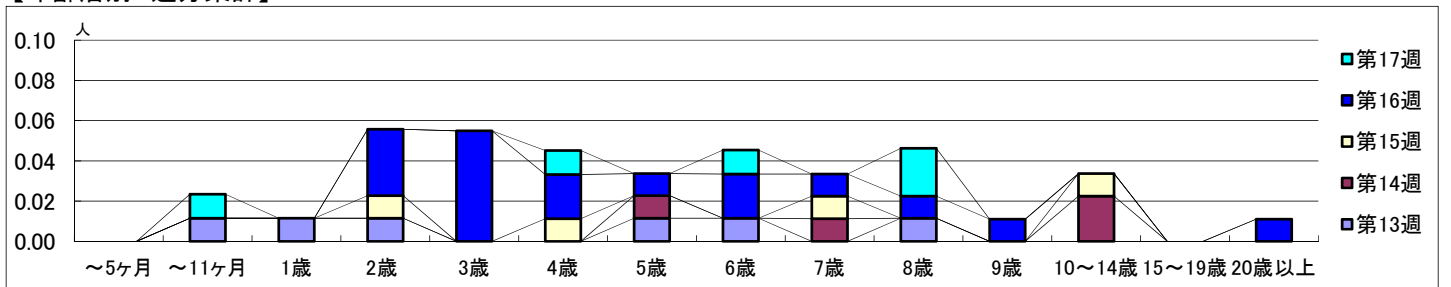
2024年3月25日 ~ 4月28日
[2024年 第13週 ~ 第17週]

【区別・週別報告定点当り】

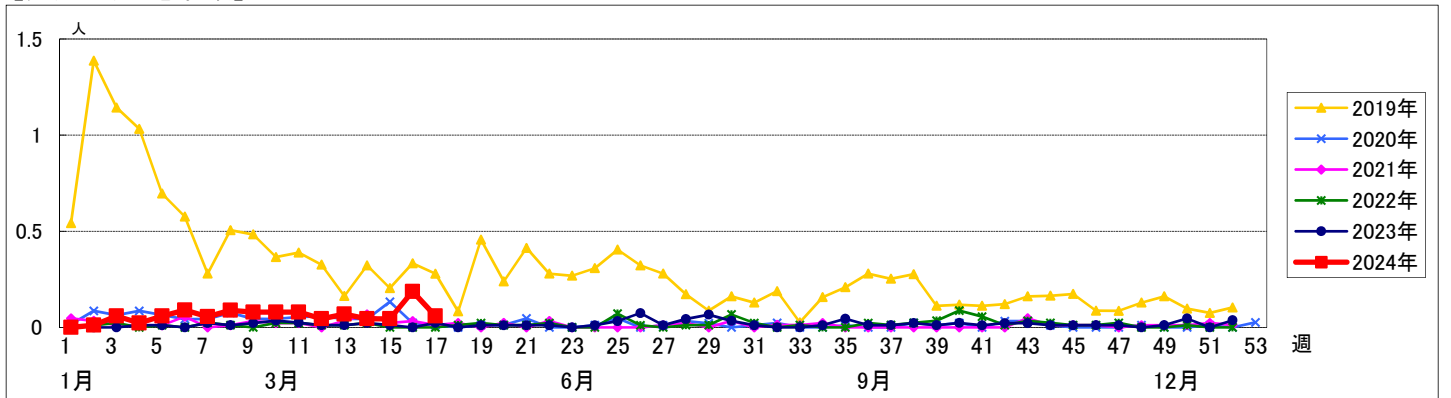


週数		合計	年齢層別														
			~5ヶ月	~11ヶ月	1歳	2歳	3歳	4歳	5歳	6歳	7歳	8歳	9歳	10~14歳	15~19歳	20歳以上	
第13週	罹患数	6		1	1	1			1	1							
	定点当り	0.07		0.01	0.01	0.01			0.01	0.01							
第14週	罹患数	4							1	1				2			
	定点当り	0.04							0.01	0.01				0.02			
第15週	罹患数	4			1		1			1				1			
	定点当り	0.04			0.01		0.01			0.01				0.01			
第16週	罹患数	17			3	5	2	1	2	1	1	1					1
	定点当り	0.19			0.03	0.05	0.02	0.01	0.02	0.01	0.01	0.01					0.01
第17週	罹患数	5		1				1	1			2					
	定点当り	0.06		0.01				0.01	0.01			0.02					

【年齢層別5週分集計】



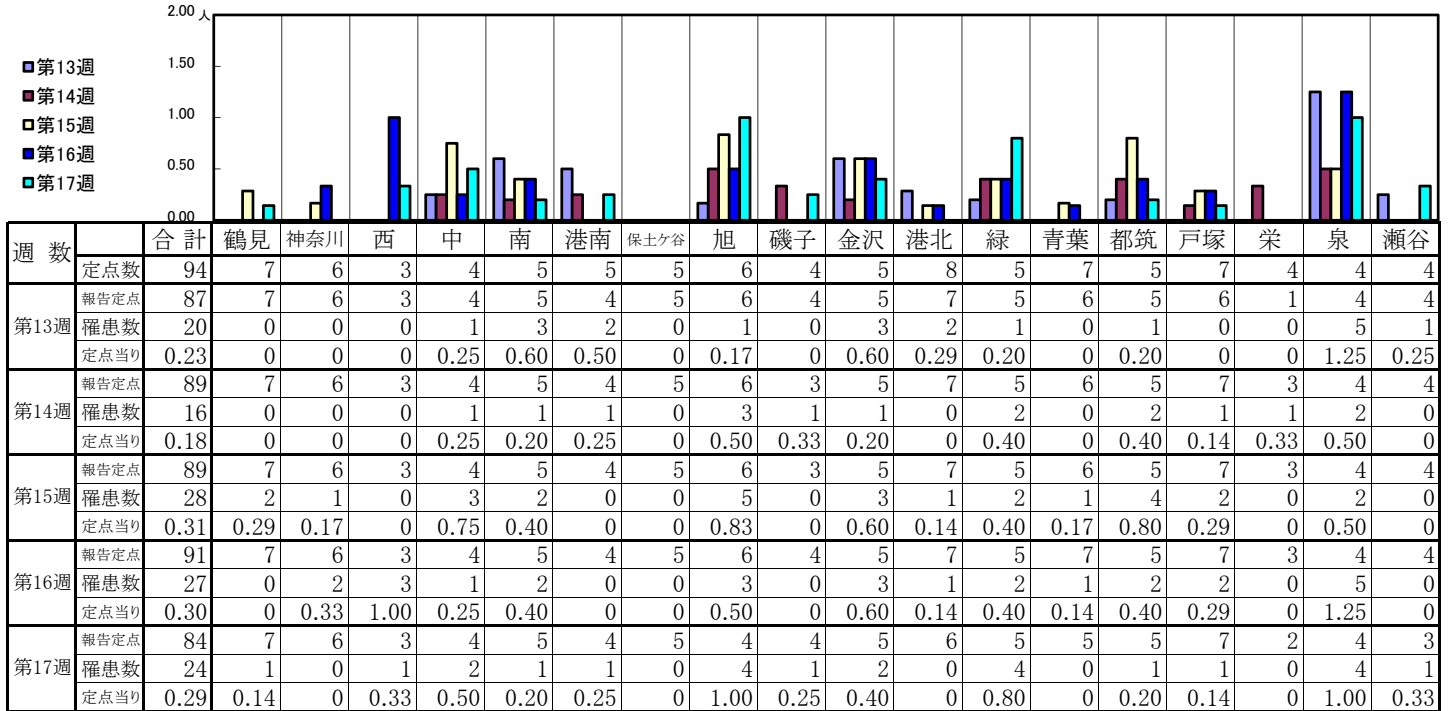
【定点当りの患者数】



<< 突発性発しん >>

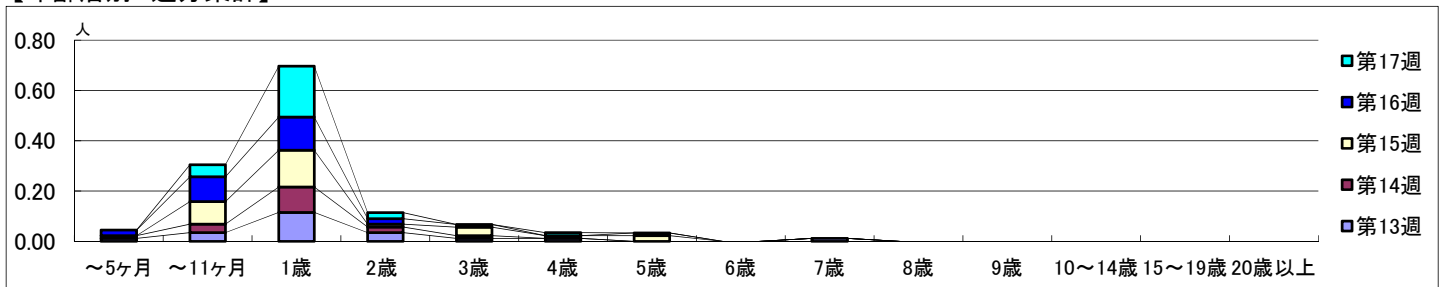
2024年3月25日 ~ 4月28日
[2024年 第13週 ~ 第17週]

【区別・週別報告定点当り】

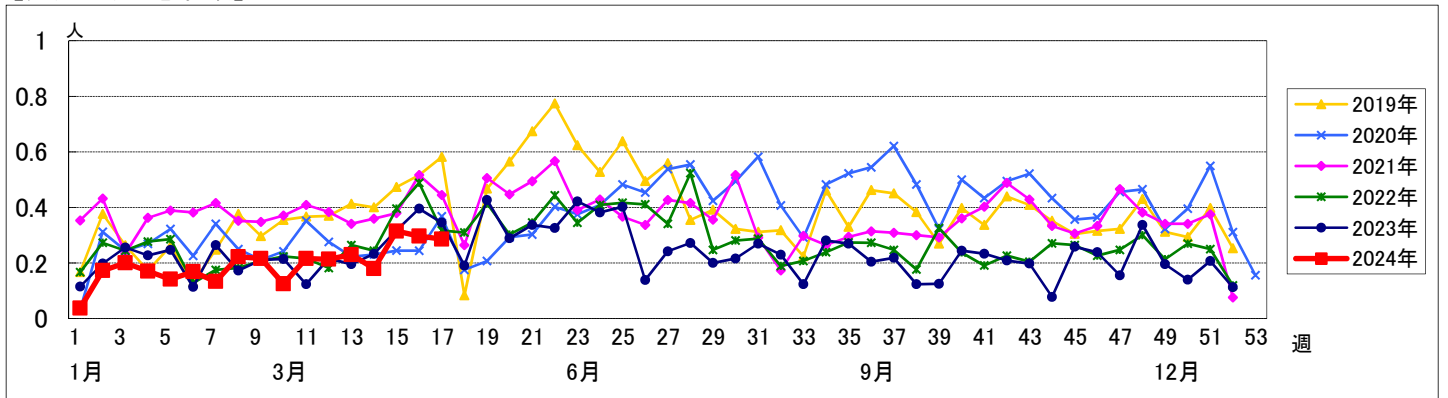


週数		合計	年齢層別																	
			~5ヶ月	~11ヶ月	1歳	2歳	3歳	4歳	5歳	6歳	7歳	8歳	9歳	10~14歳	15~19歳	20歳以上				
第13週	罹患数	20	1	3	10	3	1	1												
	定点当り	0.23	0.01	0.03	0.11	0.03	0.01	0.01												
第14週	罹患数	16	1	3	9	2	1													
	定点当り	0.18	0.01	0.03	0.10	0.02	0.01													
第15週	罹患数	28		8	13	1	3	1	2											
	定点当り	0.31		0.09	0.15	0.01	0.03	0.01	0.02											
第16週	罹患数	27	2	9	12	2	1		1											
	定点当り	0.30	0.02	0.10	0.13	0.02	0.01		0.01											
第17週	罹患数	24		4	17	2		1												
	定点当り	0.29		0.05	0.20	0.02		0.01												

【年齢層別5週分集計】



【定点当りの患者数】

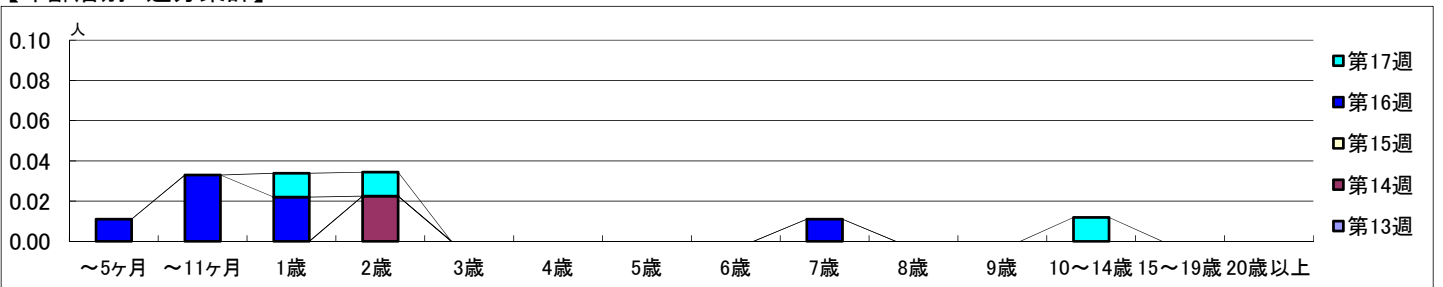


【区別・週別報告定点当り】

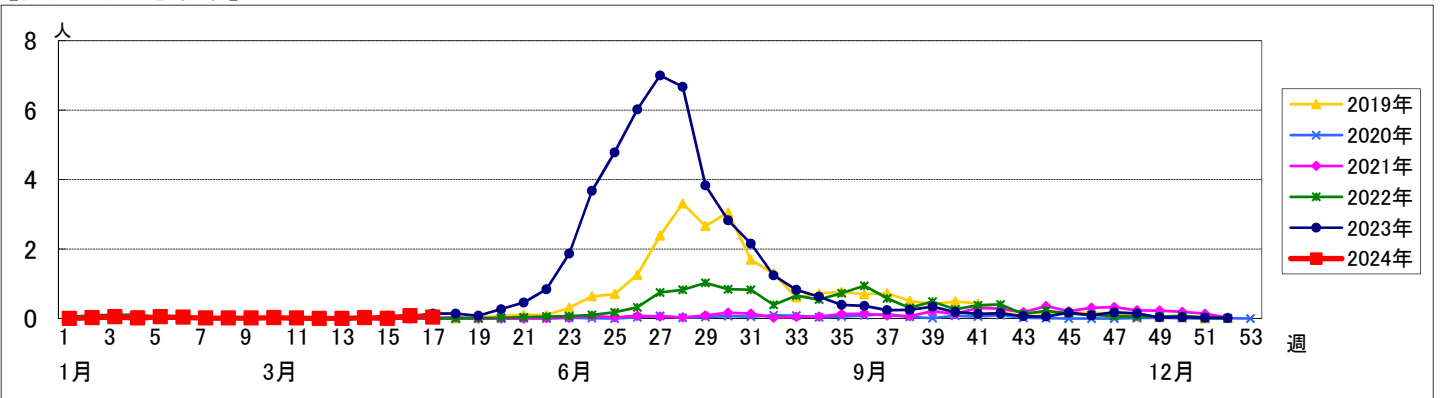
週数		合計	鶴見	神奈川	西	中	南	港南	保土ヶ谷	旭	磯子	金沢	港北	緑	青葉	都筑	戸塚	栄	泉	瀬谷
第13週	定点数	94	7	6	3	4	5	5	5	6	4	5	8	5	7	5	7	4	4	4
	報告定点	87	7	6	3	4	5	4	5	6	4	5	7	5	6	5	6	1	4	4
	罹患数	0	0	0	0	0	0	0	0	0	0	0	0	0	0	0	0	0	0	0
	定点当り	0	0	0	0	0	0	0	0	0	0	0	0	0	0	0	0	0	0	0
第14週	報告定点	89	7	6	3	4	5	4	5	6	3	5	7	5	6	5	7	3	4	4
	罹患数	2	0	0	0	0	0	0	0	0	0	2	0	0	0	0	0	0	0	0
	定点当り	0.02	0	0	0	0	0	0	0	0	0	0.40	0	0	0	0	0	0	0	0
	報告定点	89	7	6	3	4	5	4	5	6	3	5	7	5	6	5	7	3	4	4
第15週	報告定点	91	7	6	3	4	5	4	5	6	4	5	7	5	7	5	7	3	4	4
	罹患数	7	0	0	0	1	0	0	0	0	1	5	0	0	0	0	0	0	0	0
	定点当り	0.08	0	0	0	0.25	0	0	0	0	0.25	1.00	0	0	0	0	0	0	0	0
	報告定点	84	7	6	3	4	5	4	5	4	4	5	6	5	5	5	7	2	4	3
第17週	報告定点	84	7	6	3	4	5	4	5	4	4	5	6	5	5	5	7	2	4	3
	罹患数	3	0	2	0	0	0	0	0	0	1	0	0	0	0	0	0	0	0	0
	定点当り	0.04	0	0.33	0	0	0	0	0	0	0.25	0	0	0	0	0	0	0	0	0

週数		合計	~5ヶ月	~11ヶ月	1歳	2歳	3歳	4歳	5歳	6歳	7歳	8歳	9歳	10~14歳	15~19歳	20歳以上
第13週	罹患数	0														
	定点当り	0														
第14週	罹患数	2				2										
	定点当り	0.02				0.02										
第15週	罹患数	0														
	定点当り	0														
第16週	罹患数	7	1	3	2						1					
	定点当り	0.08	0.01	0.03	0.02						0.01					
第17週	罹患数	3			1	1								1		
	定点当り	0.04			0.01	0.01								0.01		

【年齢層別5週分集計】



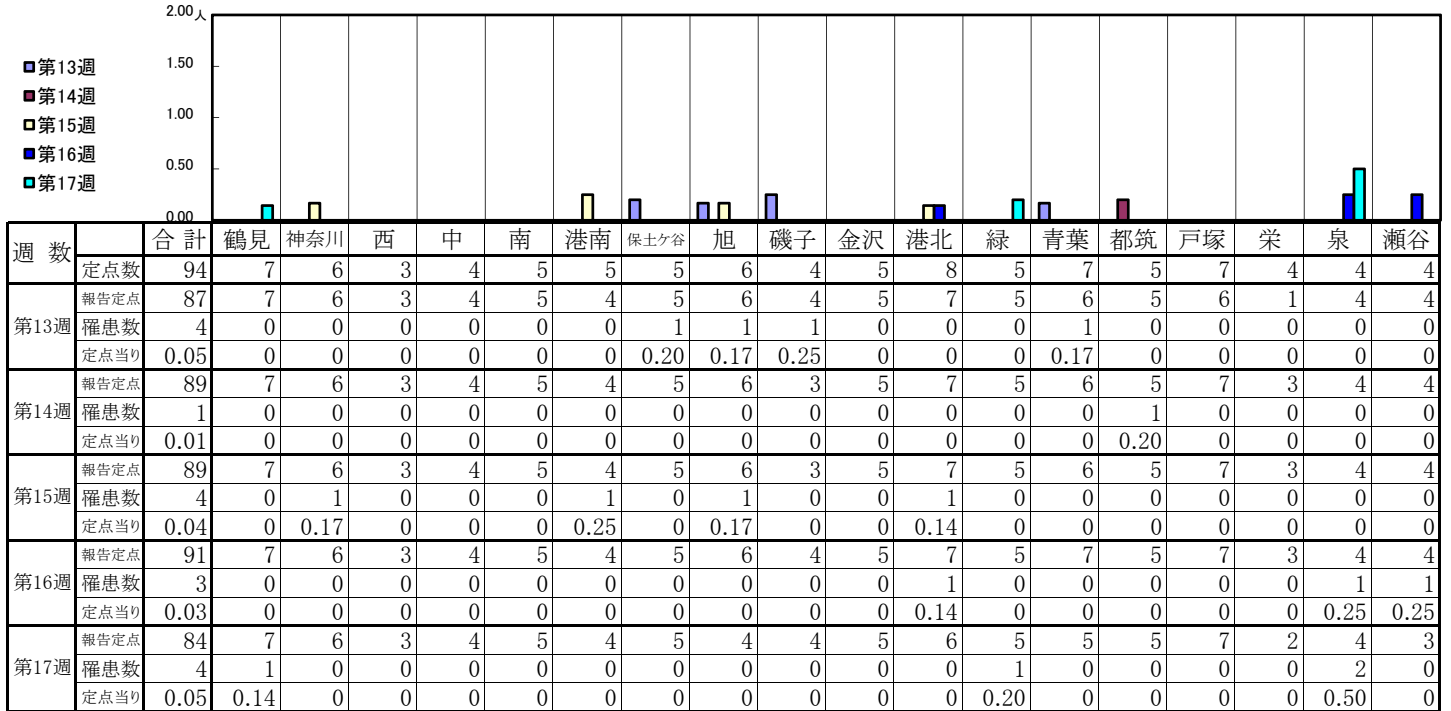
【定点当りの患者数】



<< 流行性耳下腺炎 >>

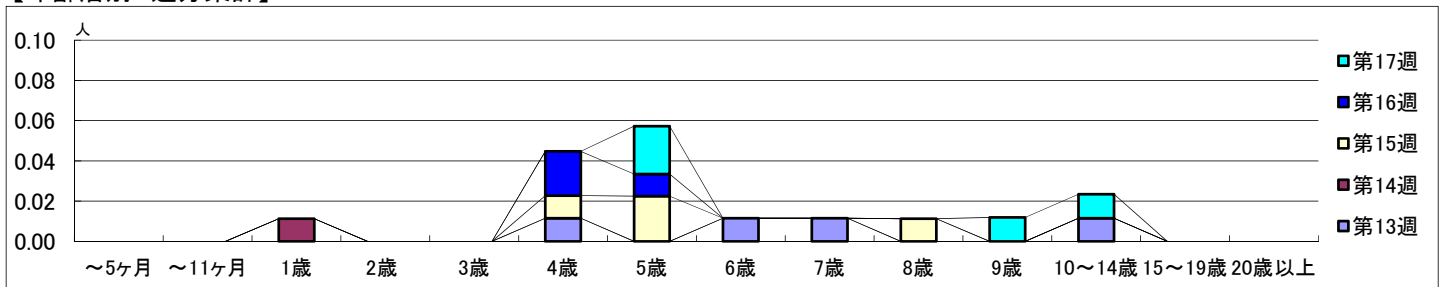
2024年3月25日 ~ 4月28日
[2024年 第13週 ~ 第17週]

【区別・週別報告定点当り】

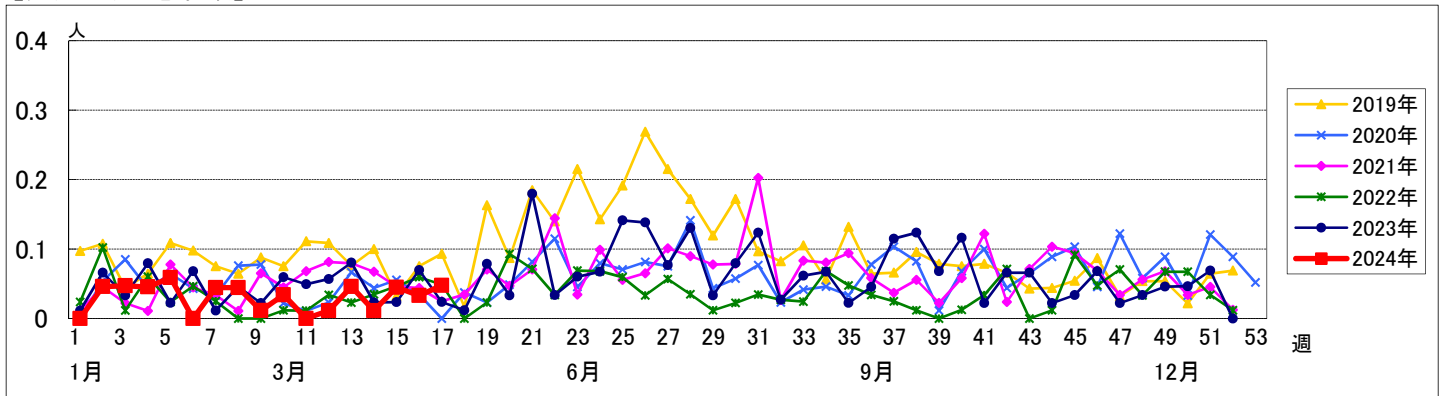


週数		合計	~5ヶ月	~11ヶ月	1歳	2歳	3歳	4歳	5歳	6歳	7歳	8歳	9歳	10~14歳	15~19歳	20歳以上
第13週	罹患数	4						1		1	1			1		
	定点当り	0.05						0.01		0.01	0.01			0.01		
第14週	罹患数	1			1											
	定点当り	0.01			0.01											
第15週	罹患数	4					1	2				1				
	定点当り	0.04					0.01	0.02				0.01				
第16週	罹患数	3					2	1								
	定点当り	0.03					0.02	0.01								
第17週	罹患数	4						2					1	1		
	定点当り	0.05						0.02					0.01	0.01		

【年齢層別5週分集計】



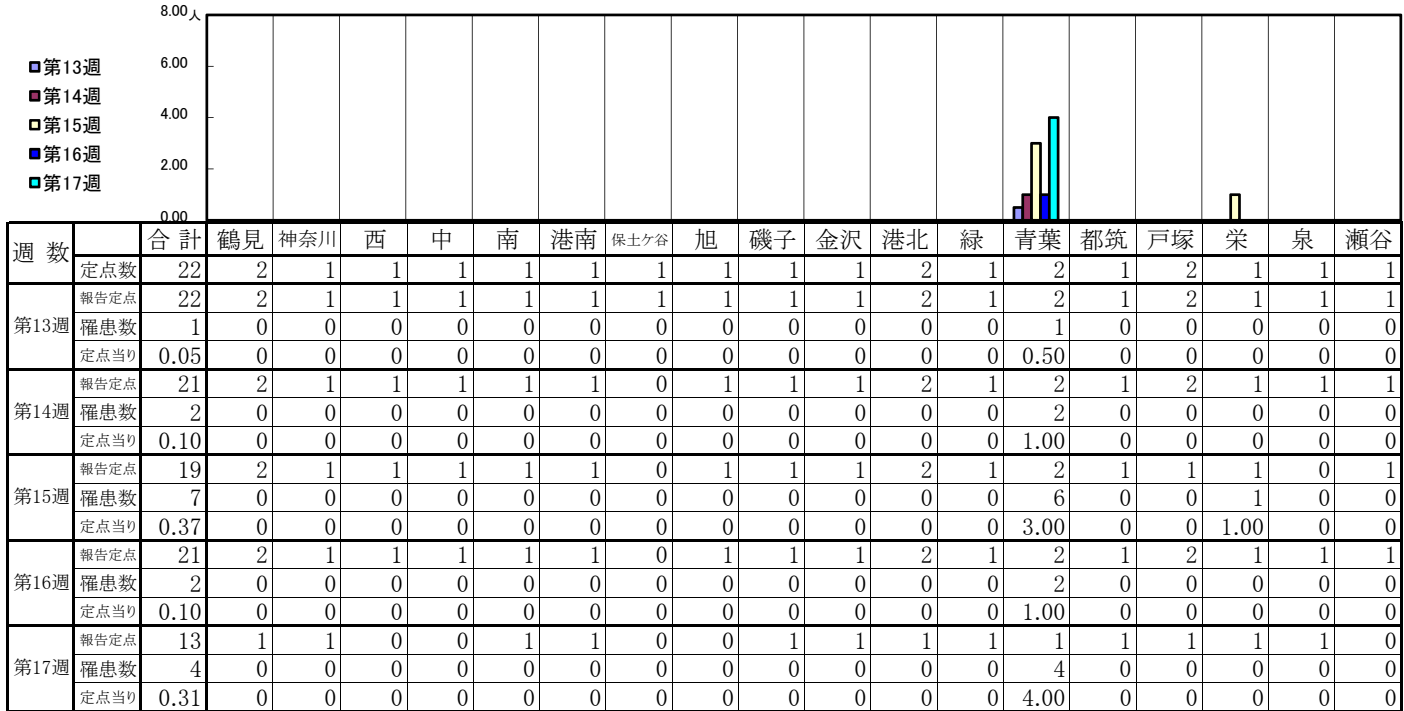
【定点当りの患者数】



<< 急性出血性結膜炎 >>

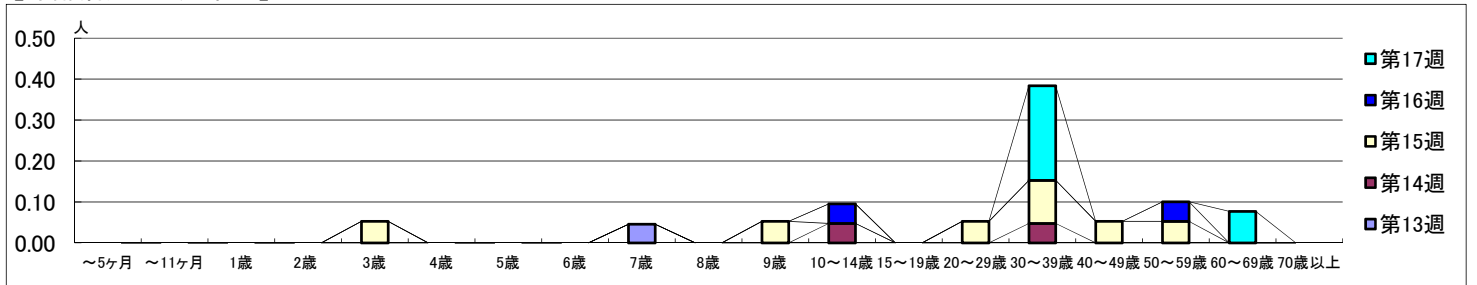
2024年3月25日 ~ 4月28日
[2024年 第13週 ~ 第17週]

【区別・週別報告定点当り】

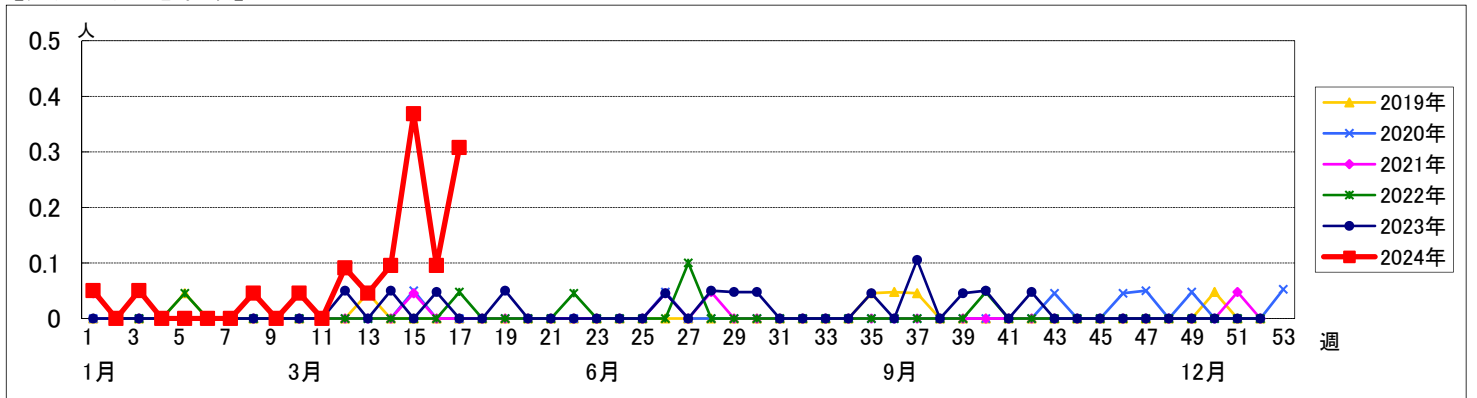


週数	合計	~5ヶ月	~11ヶ月	1歳	2歳	3歳	4歳	5歳	6歳	7歳	8歳	9歳	10~14歳	15~19歳	20~29歳	30~39歳	40~49歳	50~59歳	60~69歳	70歳以上
第13週	1									1										
第14週	2												1			1				
第15週	7					1						1			1	2	1	1		
第16週	2												1					1		
第17週	4															3				1

【年齢層別5週分集計】



【定点当りの患者数】



<< 流行性角結膜炎 >>

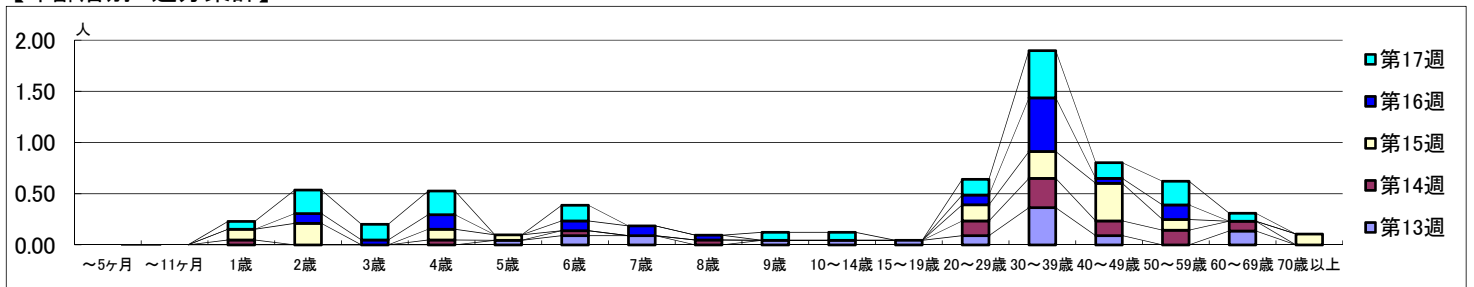
2024年3月25日 ~ 4月28日
[2024年 第13週 ~ 第17週]

【区別・週別報告定点当り】

週数		区別																		
		合計	鶴見	神奈川	西	中	南	港南	保土ヶ谷	旭	磯子	金沢	港北	緑	青葉	都筑	戸塚	栄	泉	瀬谷
第13週	報告定点	22	2	1	1	1	1	1	1	1	1	1	2	1	2	1	2	1	1	1
	罹患数	23	1	1	0	0	1	0	1	0	2	0	0	0	15	1	1	0	0	0
第14週	報告定点	21	2	1	1	1	1	1	0	1	1	1	2	1	2	1	2	1	1	1
	罹患数	21	1	0	0	1	1	0	0	0	1	0	2	0	10	0	4	0	0	1
第15週	報告定点	19	2	1	1	1	1	1	0	1	1	1	2	1	2	1	1	1	0	1
	罹患数	28	0	1	0	0	0	0	0	0	1	0	1	1	22	0	1	0	0	1
第16週	報告定点	21	2	1	1	1	1	1	0	1	1	1	2	1	2	1	2	1	1	1
	罹患数	28	0	0	1	0	0	0	0	0	1	0	3	0	17	0	3	0	0	3
第17週	報告定点	13	1	1	0	0	1	1	0	0	1	1	1	1	1	1	1	1	1	0
	罹患数	27	0	0	0	0	1	0	0	0	0	0	1	2	20	0	3	0	0	0
	定点当り	2.08	0	0	0	0	1.00	0	0	0	0	1.00	2.00	20.00	0	3.00	0	0	0	0

週数		合計	~5ヶ月	~11ヶ月	1歳	2歳	3歳	4歳	5歳	6歳	7歳	8歳	9歳	10~14歳	15~19歳	20~29歳	30~39歳	40~49歳	50~59歳	60~69歳	70歳以上
			第13週	罹患数	23							1	2	2		1	1	1	2	8	2
第13週	定点当り	1.05							0.05	0.09	0.09		0.05	0.05	0.05	0.09	0.36	0.09			0.14
第14週	罹患数	21			1			1		1		1				3	6	3	3		2
第14週	定点当り	1.00			0.05			0.05		0.05		0.05				0.14	0.29	0.14	0.14	0.10	
第15週	罹患数	28			2	4		2	1							3	5	7	2		2
第15週	定点当り	1.47			0.11	0.21		0.11	0.05							0.16	0.26	0.37	0.11		0.11
第16週	罹患数	28				2	1	3		2	2	1				2	11	1	3		
第16週	定点当り	1.33				0.10	0.05	0.14		0.10	0.10	0.05				0.10	0.52	0.05	0.14		
第17週	罹患数	27			1	3	2	3		2			1	1		2	6	2	3		1
第17週	定点当り	2.08			0.08	0.23	0.15	0.23		0.15			0.08	0.08		0.15	0.46	0.15	0.23		0.08

【年齢層別5週分集計】



【定点当りの患者数】

