

疾病別 警報・注意報 発生状況

2024年 第30週

	インフルエンザ	新型コロナウイルス感染症	RSウイルス感染症	咽頭結膜熱	A群溶血性レンサ球菌咽頭炎	感染性胃腸炎	水痘	手足口病	伝染性紅斑	突発性発しん	ヘルパンギーナ	流行性耳下腺炎	急性出血性結膜炎	流行性角結膜炎
警報レベル ◎	30			3	8	20	2	5	2		6	6	1	8
終息基準値 ◎	10			1	4	12	1	2	1		2	2	0.1	4
注意報レベル ○	10						1					3		
横浜市	0.23	9.16	0.48	0.41	1.44	2.17	0.59	13.87	0.41	0.30	2.69	0.10	-	0.65
鶴見	0.09	11.27	-	0.43	0.57	4.29	0.29	4.43	2.57	0.29	2.00	-	-	-
神奈川	0.30	13.60	0.60	1.20	2.40	2.20	0.80	15.60	1.20	-	1.80	-	-	1.00
西	-	3.50	-	-	0.33	1.33	0.33	7.67	-	-	1.33	-	-	1.00
中	-	5.43	1.00	0.50	0.25	0.50	0.25	4.50	-	0.25	0.25	-	-	1.00
南	0.88	12.13	1.20	0.20	1.80	3.20	3.20	13.00	-	0.20	1.60	0.20
港南	0.13	7.75	0.40	1.40	0.80	4.60	-	19.80	-	0.60	5.00	0.20	-	-
保土ヶ谷	0.14	9.57	-	-	0.50	1.00	-	7.75	1.00	0.25	0.75	-	-	1.00
旭	0.70	8.10	1.00	0.83	1.33	2.17	0.17	16.33	-	0.50	3.17	-	-	2.00
磯子	0.14	7.57	0.25	-	1.00	0.50	0.25	14.25	-	-	1.25	-	-	-
金沢	-	9.63	1.20	0.20	2.20	1.00	0.20	18.40	0.80	0.60	3.20	-	-	-
港北	0.25	6.25	0.43	0.14	2.00	2.29	0.57	10.43	-	0.14	0.86	-	-	-
緑	-	5.83	1.20	0.80	6.00	5.40	-	24.00	-	0.20	14.00	-	-	-
青葉	0.09	9.45	-	0.14	1.14	2.43	0.14	5.00	0.43	0.29	2.86	-	-	1.00
都筑	-	18.38	0.20	0.20	2.20	3.00	0.20	15.00	-	1.00	4.00	0.80	-	-
戸塚	0.55	8.91	0.43	0.57	0.86	0.43	-	12.00	-	0.14	0.29	0.14	-	1.50
栄	0.17	5.83	-	0.25	0.25	-	1.00	22.50	0.25	-	0.50	0.25	-	-
泉	0.14	8.14	0.25	-	0.75	1.75	2.25	36.25	-	0.75	4.50	-	-	-
瀬谷	0.17	7.67	0.33	-	0.33	-	2.33	11.33	0.33	-	-	0.33	-	3.00

(-: 定点当たり0.00) (...: 未報告)

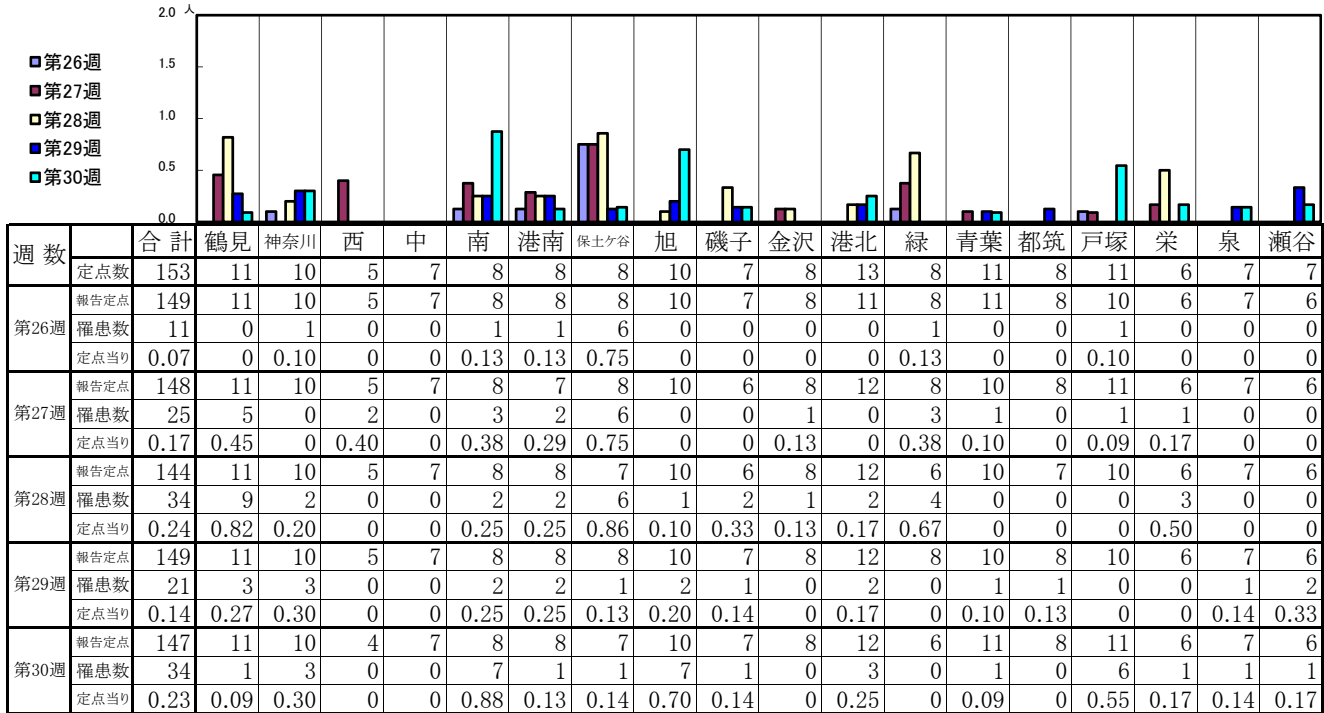
- ◎ 報告定点当たりの値が警報レベル もしくは警報レベル継続中です
- 報告定点当たりの値が注意報レベルに達しています

(この数字は集計時点のもので、翌週以降変動することもあります)

<< インフルエンザ >>

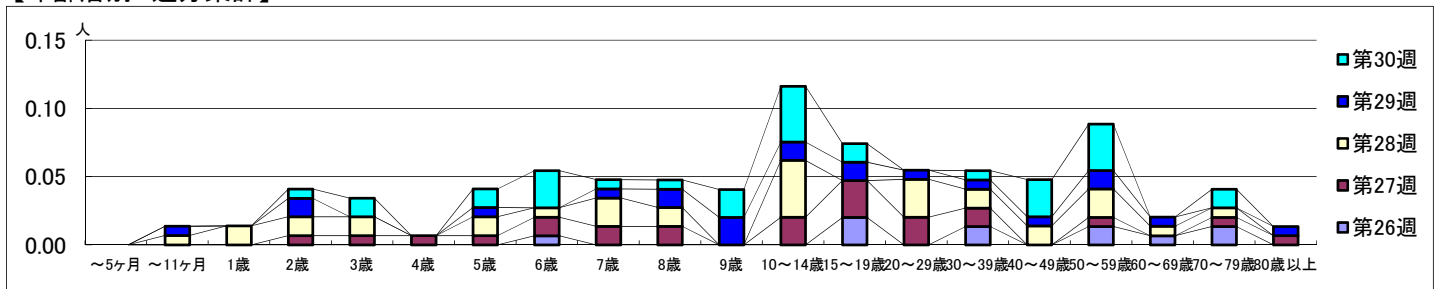
2024年6月24日 ~ 7月28日
[2024年 第26週 ~ 第30週]

【区別・週別報告定点当り】

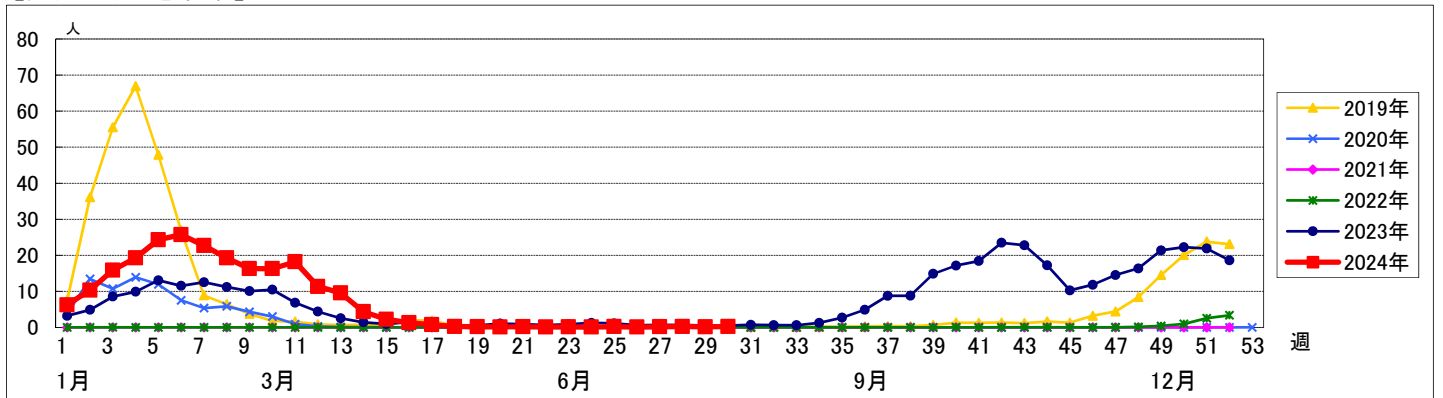


週数	合計	~5ヶ月	~11ヶ月	1歳	2歳	3歳	4歳	5歳	6歳	7歳	8歳	9歳	10~14歳	15~19歳	20~29歳	30~39歳	40~49歳	50~59歳	60~69歳	70~79歳	80歳以上
第26週	罹患数 11 定点当り 0.07									1					3	2		2	1	2	
第27週	罹患数 25 定点当り 0.17				1	1	1	1	2	2	2		3	4	3	2		1		1	1
第28週	罹患数 34 定点当り 0.24		1	2	2	2		2	1	3	2		6		4	2	2	3	1	1	
第29週	罹患数 21 定点当り 0.14		1		2			1		1	2	3	2	2	1	1	1	2	1		1
第30週	罹患数 34 定点当り 0.23				1	2		2	4	1	1	3	6	2		1	4	5		2	

【年齢層別5週分集計】



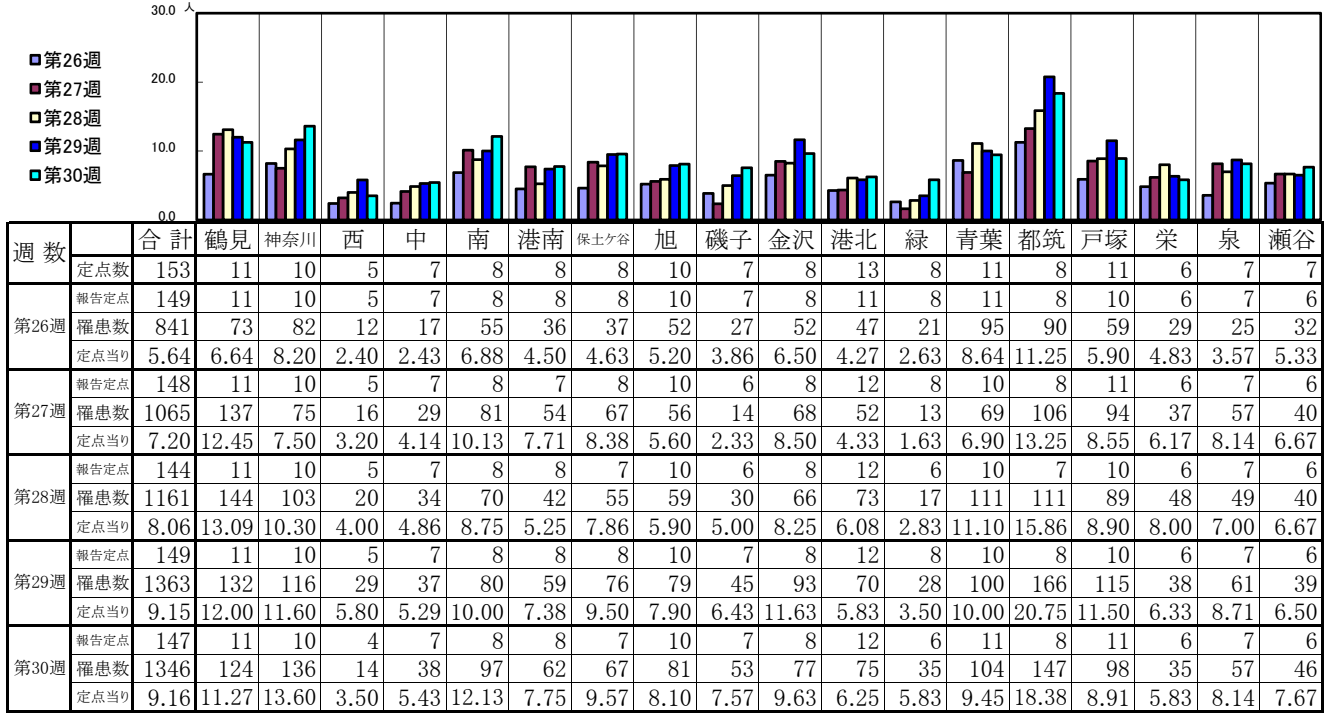
【定点当りの患者数】



<< 新型コロナウイルス感染症(COVID-19) >>

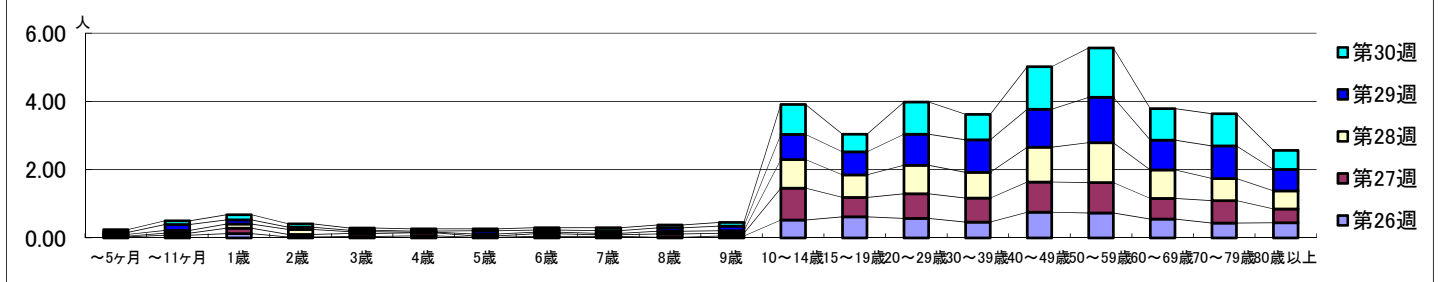
2024年6月24日 ~ 7月28日
[2024年 第26週 ~ 第30週]

【区別・週別報告定点当り】

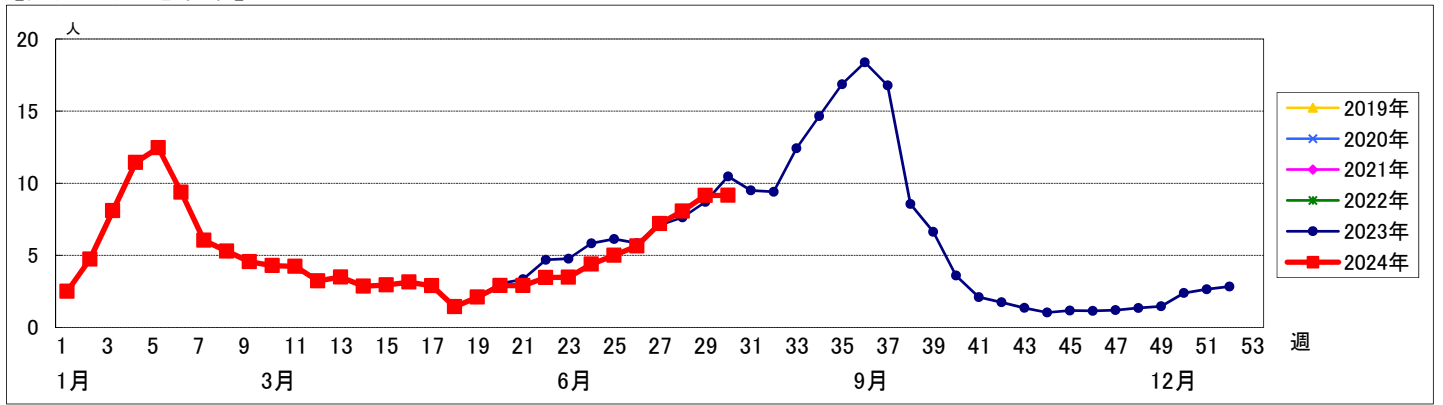


週数	合計	~5ヶ月	~11ヶ月	1歳	2歳	3歳	4歳	5歳	6歳	7歳	8歳	9歳	10~14歳	15~19歳	20~29歳	30~39歳	40~49歳	50~59歳	60~69歳	70~79歳	80歳以上
第26週	罹患数: 841	罹患数: 5	罹患数: 12	罹患数: 19	罹患数: 4	罹患数: 6	罹患数: 9	罹患数: 3	罹患数: 7	罹患数: 7	罹患数: 3	罹患数: 8	罹患数: 78	罹患数: 92	罹患数: 85	罹患数: 69	罹患数: 112	罹患数: 109	罹患数: 82	罹患数: 65	罹患数: 66
第27週	罹患数: 1065	罹患数: 3	罹患数: 9	罹患数: 23	罹患数: 11	罹患数: 13	罹患数: 13	罹患数: 6	罹患数: 11	罹患数: 7	罹患数: 14	罹患数: 12	罹患数: 138	罹患数: 84	罹患数: 107	罹患数: 104	罹患数: 131	罹患数: 132	罹患数: 90	罹患数: 97	罹患数: 60
第28週	罹患数: 1161	罹患数: 7	罹患数: 11	罹患数: 18	罹患数: 21	罹患数: 8	罹患数: 3	罹患数: 8	罹患数: 7	罹患数: 6	罹患数: 12	罹患数: 11	罹患数: 121	罹患数: 95	罹患数: 120	罹患数: 109	罹患数: 147	罹患数: 168	罹患数: 120	罹患数: 93	罹患数: 76
第29週	罹患数: 1363	罹患数: 9	罹患数: 26	罹患数: 18	罹患数: 10	罹患数: 6	罹患数: 5	罹患数: 14	罹患数: 9	罹患数: 12	罹患数: 14	罹患数: 20	罹患数: 110	罹患数: 101	罹患数: 136	罹患数: 142	罹患数: 166	罹患数: 198	罹患数: 130	罹患数: 143	罹患数: 94
第30週	罹患数: 1346	罹患数: 12	罹患数: 16	罹患数: 22	罹患数: 14	罹患数: 10	罹患数: 9	罹患数: 8	罹患数: 10	罹患数: 12	罹患数: 13	罹患数: 16	罹患数: 129	罹患数: 76	罹患数: 138	罹患数: 109	罹患数: 183	罹患数: 213	罹患数: 136	罹患数: 138	罹患数: 82

【年齢層別5週分集計】



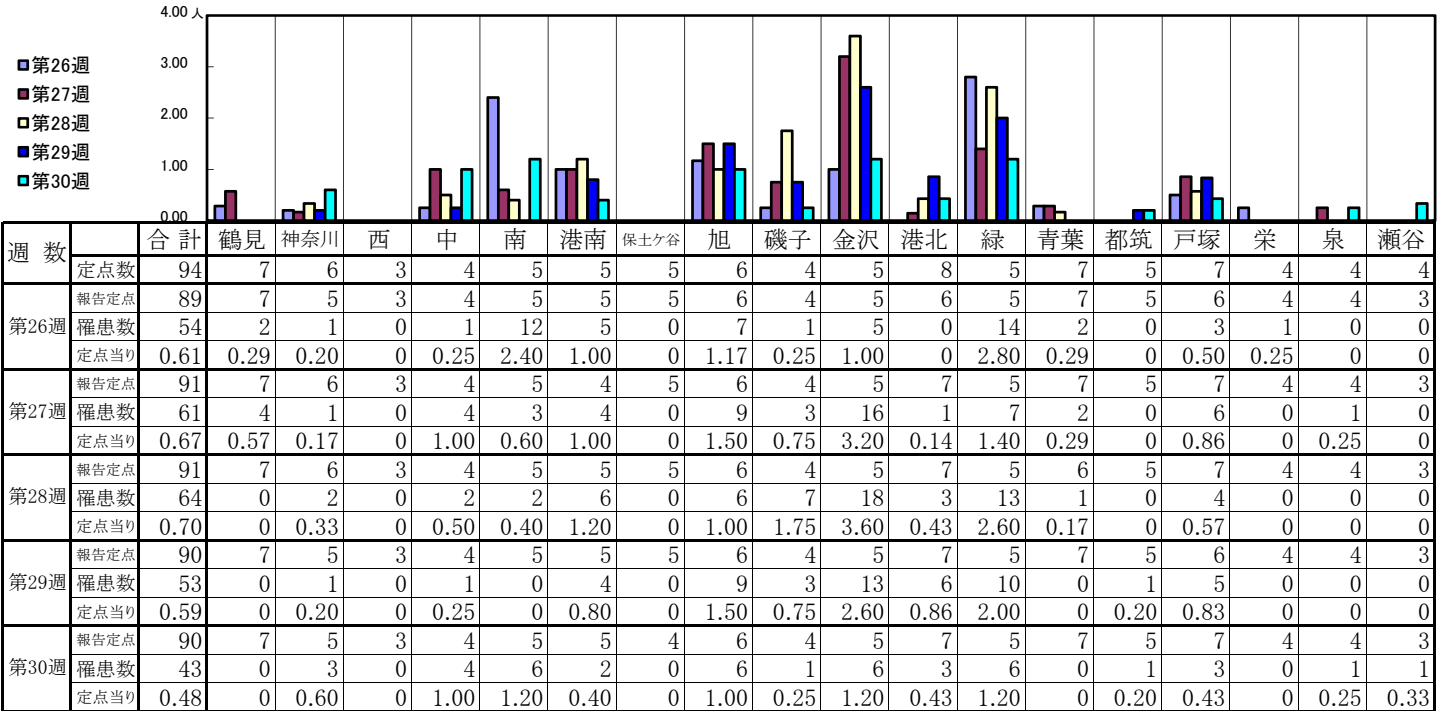
【定点当りの患者数】



<< RSウイルス感染症 >>

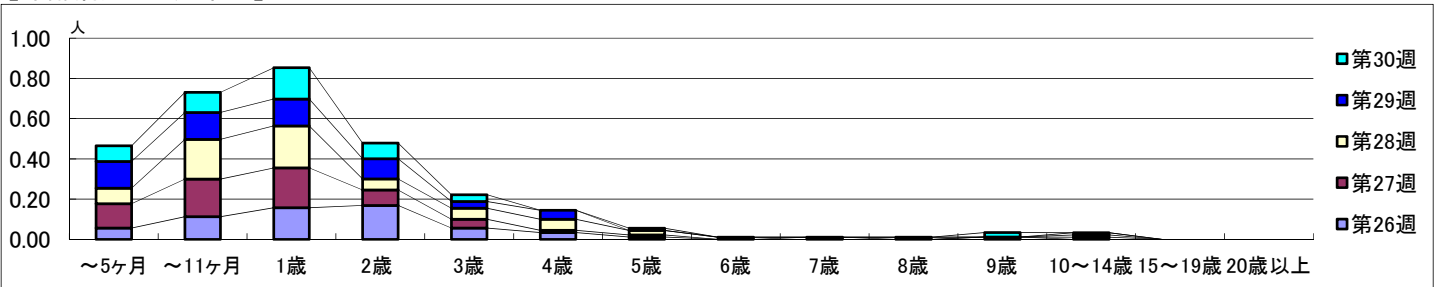
2024年6月24日 ~ 7月28日
[2024年 第26週 ~ 第30週]

【区別・週別報告定点当り】

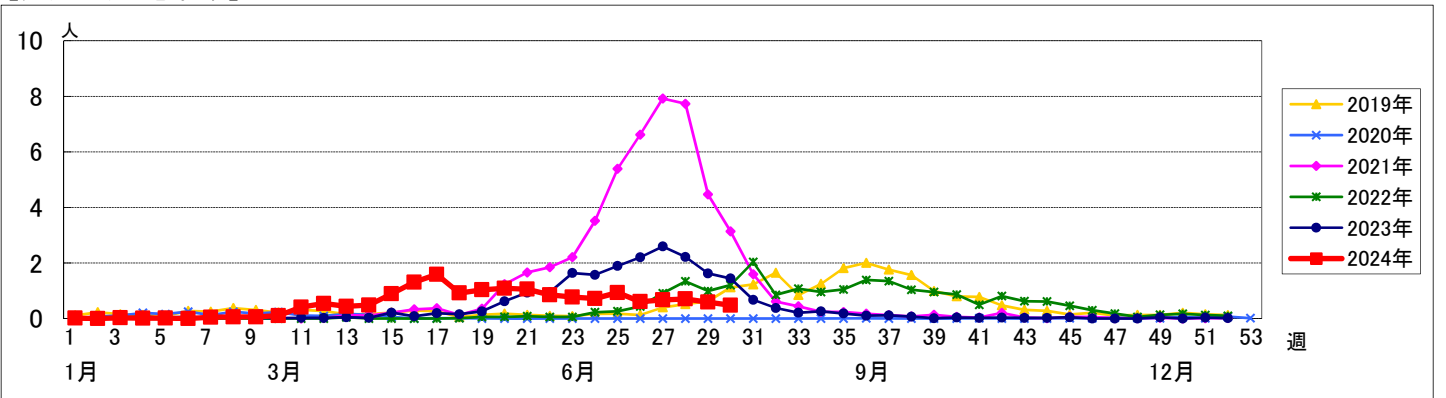


週数		合計	~5ヶ月	~11ヶ月	1歳	2歳	3歳	4歳	5歳	6歳	7歳	8歳	9歳	10~14歳	15~19歳	20歳以上
第26週	罹患数	54	5	10	14	15	5	3	1				1			
	定点当り	0.61	0.06	0.11	0.16	0.17	0.06	0.03	0.01				0.01			
第27週	罹患数	61	11	17	18	7	4	1	1		1			1		
	定点当り	0.67	0.12	0.19	0.20	0.08	0.04	0.01	0.01		0.01			0.01		
第28週	罹患数	64	7	18	19	5	5	5	2	1		1		1		
	定点当り	0.70	0.08	0.20	0.21	0.05	0.05	0.05	0.02	0.01		0.01		0.01		
第29週	罹患数	53	12	12	12	9	3	4						1		
	定点当り	0.59	0.13	0.13	0.13	0.10	0.03	0.04						0.01		
第30週	罹患数	43	7	9	14	7	3		1				2			
	定点当り	0.48	0.08	0.10	0.16	0.08	0.03		0.01				0.02			

【年齢層別5週分集計】



【定点当りの患者数】



<< 咽頭結膜熱 >>

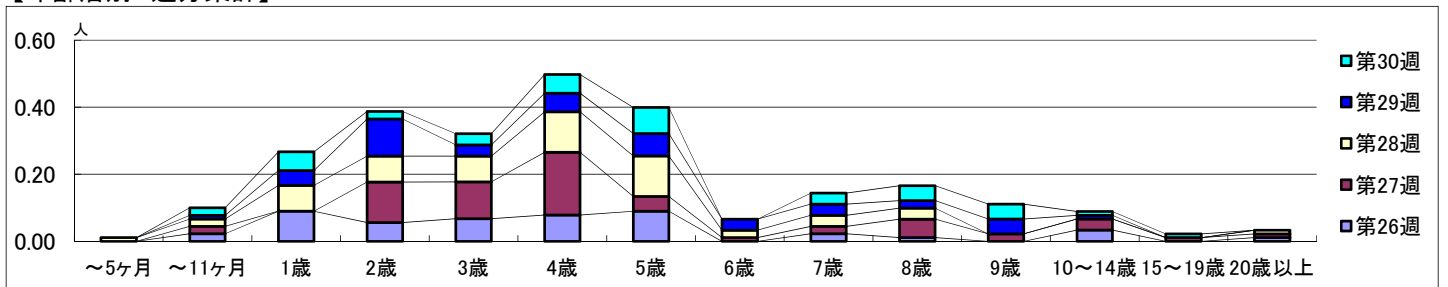
2024年6月24日 ~ 7月28日
[2024年 第26週 ~ 第30週]

【区別・週別報告定点当り】

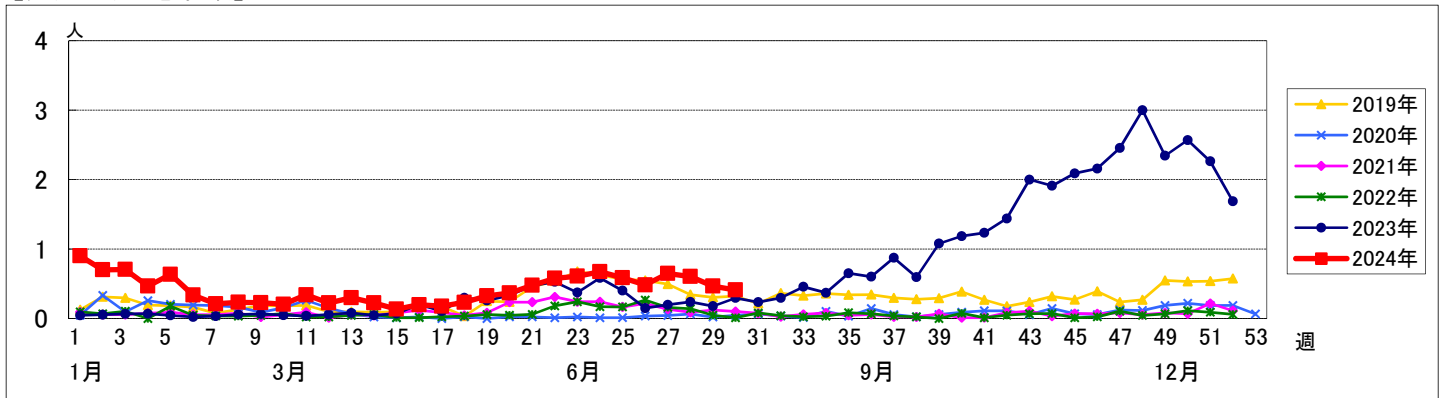
週数		区別																		
		合計	鶴見	神奈川	西	中	南	港南	保土ヶ谷	旭	磯子	金沢	港北	緑	青葉	都筑	戸塚	栄	泉	瀬谷
第26週	定点数	94	7	6	3	4	5	5	5	6	4	5	8	5	7	5	7	4	4	4
	報告定点	89	7	5	3	4	5	5	5	6	4	5	6	5	7	5	6	4	4	3
	罹患数	43	6	5	0	0	9	7	0	7	1	2	3	2	0	0	0	0	1	0
	定点当り	0.48	0.86	1.00	0	0	1.80	1.40	0	1.17	0.25	0.40	0.50	0.40	0	0	0	0	0.25	0
第27週	報告定点	91	7	6	3	4	5	4	5	6	4	5	7	5	7	5	7	4	4	3
	罹患数	59	2	7	0	1	11	8	1	3	1	4	6	3	1	0	7	2	2	0
	定点当り	0.65	0.29	1.17	0	0.25	2.20	2.00	0.20	0.50	0.25	0.80	0.86	0.60	0.14	0	1.00	0.50	0.50	0
	報告定点	91	7	6	3	4	5	5	5	6	4	5	7	5	6	5	7	4	4	3
第28週	報告定点	91	7	6	3	4	5	5	5	6	4	5	7	5	6	5	7	4	4	3
	罹患数	55	2	4	0	0	15	6	1	3	3	4	10	2	1	0	4	0	0	0
	定点当り	0.60	0.29	0.67	0	0	3.00	1.20	0.20	0.50	0.75	0.80	1.43	0.40	0.17	0	0.57	0	0	0
	報告定点	90	7	5	3	4	5	5	5	6	4	5	7	5	7	5	6	4	4	3
第29週	報告定点	90	7	5	3	4	5	5	5	6	4	5	7	5	7	5	6	4	4	3
	罹患数	42	1	3	0	0	8	6	1	2	3	1	2	9	2	1	2	0	1	0
	定点当り	0.47	0.14	0.60	0	0	1.60	1.20	0.20	0.33	0.75	0.20	0.29	1.80	0.29	0.20	0.33	0	0.25	0
	報告定点	90	7	5	3	4	5	5	4	6	4	5	7	5	7	5	7	4	4	3
第30週	報告定点	90	7	5	3	4	5	5	4	6	4	5	7	5	7	5	7	4	4	3
	罹患数	37	3	6	0	2	1	7	0	5	0	1	1	4	1	1	4	1	0	0
	定点当り	0.41	0.43	1.20	0	0.50	0.20	1.40	0	0.83	0	0.20	0.14	0.80	0.14	0.20	0.57	0.25	0	0

週数		合計	~5ヶ月	~11ヶ月	年齢												
					1歳	2歳	3歳	4歳	5歳	6歳	7歳	8歳	9歳	10~14歳	15~19歳	20歳以上	
第26週	罹患数	43		2	8	5	6	7	8		2	1		3		1	
	定点当り	0.48		0.02	0.09	0.06	0.07	0.08	0.09		0.02	0.01		0.03		0.01	
第27週	罹患数	59		2	11	10	17	4	1	2	5	2	3	1	1		
	定点当り	0.65		0.02	0.12	0.11	0.19	0.04	0.01	0.02	0.05	0.02	0.03	0.01	0.01		
第28週	罹患数	55	1	2	7	7	11	11	2	3	3				1		
	定点当り	0.60	0.01	0.02	0.08	0.08	0.12	0.12	0.02	0.03	0.03				0.01		
第29週	罹患数	42		1	4	10	3	5	6	3	3	2	4	1			
	定点当り	0.47		0.01	0.04	0.11	0.03	0.06	0.07	0.03	0.03	0.02	0.04	0.01			
第30週	罹患数	37		2	5	2	3	5	7		3	4	4	1	1		
	定点当り	0.41		0.02	0.06	0.02	0.03	0.06	0.08		0.03	0.04	0.04	0.01	0.01		

【年齢層別5週分集計】



【定点当りの患者数】



<< A群溶血性レンサ球菌咽頭炎 >>

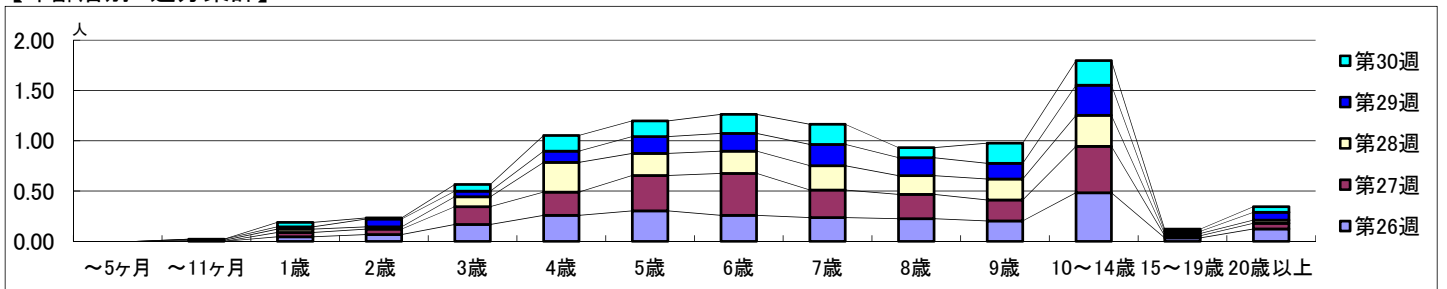
2024年6月24日 ~ 7月28日
[2024年 第26週 ~ 第30週]

【区別・週別報告定点当り】

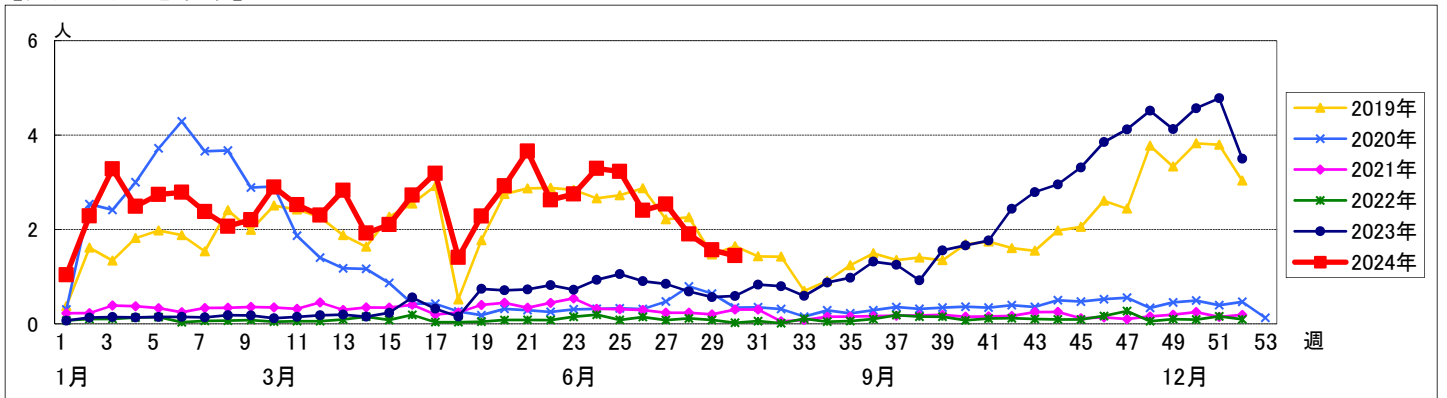
週数		区別																		
		合計	鶴見	神奈川	西	中	南	港南	保土ヶ谷	旭	磯子	金沢	港北	緑	青葉	都筑	戸塚	栄	泉	瀬谷
第26週	定点数	94	7	6	3	4	5	5	5	6	4	5	8	5	7	5	7	4	4	4
	報告定点	89	7	5	3	4	5	5	5	6	4	5	6	5	7	5	6	4	4	3
	罹患数	214	7	14	2	4	21	9	5	19	11	22	17	37	12	13	9	1	10	1
	定点当り	2.40	1.00	2.80	0.67	1.00	4.20	1.80	1.00	3.17	2.75	4.40	2.83	7.40	1.71	2.60	1.50	0.25	2.50	0.33
第27週	報告定点	91	7	6	3	4	5	4	5	6	4	5	7	5	7	5	7	4	4	3
	罹患数	231	6	17	1	4	15	12	7	16	8	21	24	42	17	11	15	2	12	1
	定点当り	2.54	0.86	2.83	0.33	1.00	3.00	3.00	1.40	2.67	2.00	4.20	3.43	8.40	2.43	2.20	2.14	0.50	3.00	0.33
	報告定点	91	7	6	3	4	5	5	5	6	4	5	7	5	6	5	7	4	4	3
第28週	罹患数	173	5	16	2	4	15	10	4	13	7	15	14	33	9	11	8	0	6	1
	定点当り	1.90	0.71	2.67	0.67	1.00	3.00	2.00	0.80	2.17	1.75	3.00	2.00	6.60	1.50	2.20	1.14	0	1.50	0.33
	報告定点	90	7	5	3	4	5	5	5	6	4	5	7	5	7	5	6	4	4	3
	罹患数	141	2	10	0	4	9	6	8	8	4	8	15	35	7	5	4	1	12	3
第29週	報告定点	90	7	5	3	4	5	5	4	6	4	5	7	5	7	5	6	4	4	3
	罹患数	141	2	10	0	4	9	6	8	8	4	8	15	35	7	5	4	1	12	3
	定点当り	1.57	0.29	2.00	0	1.00	1.80	1.20	1.60	1.33	1.00	1.60	2.14	7.00	1.00	1.00	0.67	0.25	3.00	1.00
	報告定点	90	7	5	3	4	5	5	4	6	4	5	7	5	7	5	7	4	4	3
第30週	罹患数	130	4	12	1	1	9	4	2	8	4	11	14	30	8	11	6	1	3	1
	定点当り	1.44	0.57	2.40	0.33	0.25	1.80	0.80	0.50	1.33	1.00	2.20	2.00	6.00	1.14	2.20	0.86	0.25	0.75	0.33

週数		合計	~5ヶ月	~11ヶ月	年齢層											
					1歳	2歳	3歳	4歳	5歳	6歳	7歳	8歳	9歳	10~14歳	15~19歳	20歳以上
第26週	罹患数	214			4	6	15	23	27	23	21	20	18	43	3	11
	定点当り	2.40			0.04	0.07	0.17	0.26	0.30	0.26	0.24	0.22	0.20	0.48	0.03	0.12
第27週	罹患数	231			4	5	16	21	32	38	25	22	19	42	2	5
	定点当り	2.54			0.04	0.05	0.18	0.23	0.35	0.42	0.27	0.24	0.21	0.46	0.02	0.05
第28週	罹患数	173		1	3	2	9	27	20	20	22	17	19	28	2	3
	定点当り	1.90		0.01	0.03	0.02	0.10	0.30	0.22	0.22	0.24	0.19	0.21	0.31	0.02	0.03
第29週	罹患数	141		1	2	7	5	10	15	16	19	16	14	27	2	7
	定点当り	1.57		0.01	0.02	0.08	0.06	0.11	0.17	0.18	0.21	0.18	0.16	0.30	0.02	0.08
第30週	罹患数	130			4	1	6	14	14	17	18	9	18	22	2	5
	定点当り	1.44			0.04	0.01	0.07	0.16	0.16	0.19	0.20	0.10	0.20	0.24	0.02	0.06

【年齢層別5週分集計】



【定点当りの患者数】



<< 感染性胃腸炎 >>

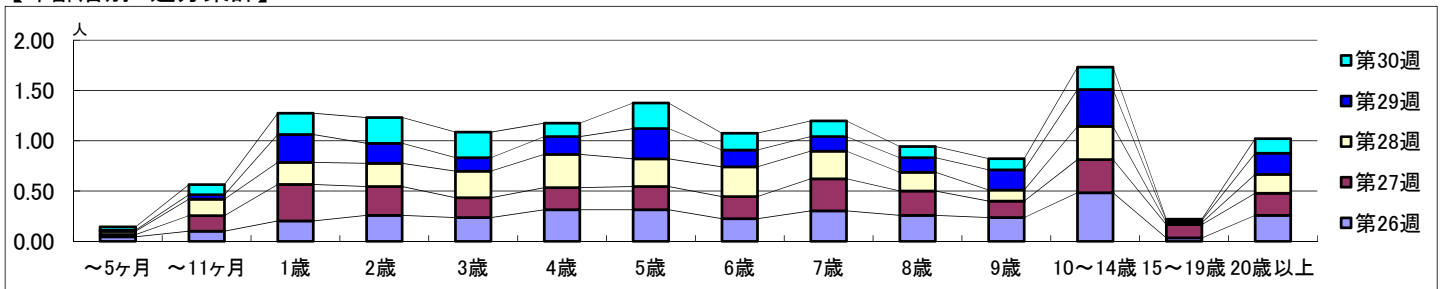
2024年6月24日 ~ 7月28日
[2024年 第26週 ~ 第30週]

【区別・週別報告定点当り】

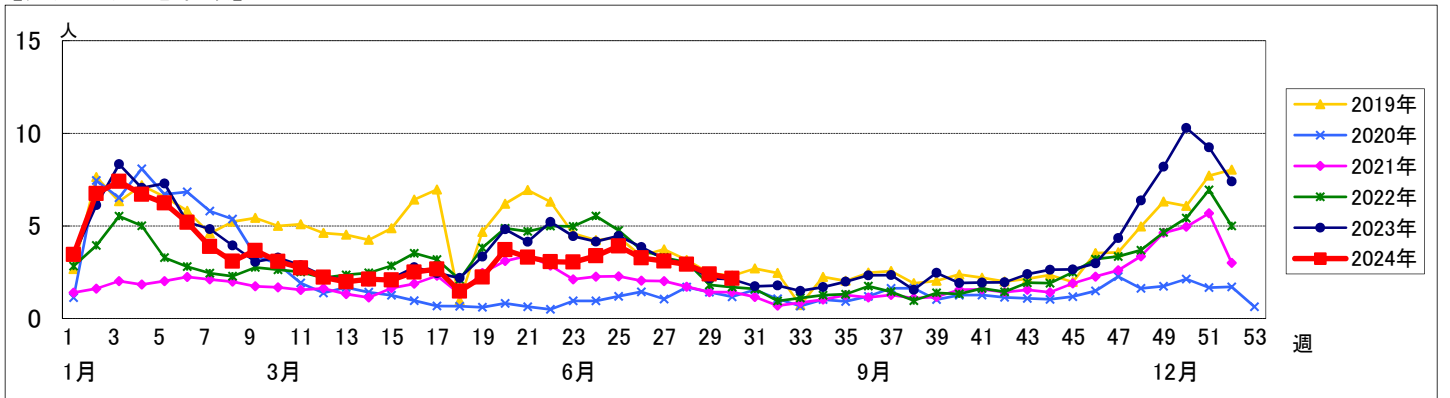
週数		区別																		
		合計	鶴見	神奈川	西	中	南	港南	保土ヶ谷	旭	磯子	金沢	港北	緑	青葉	都筑	戸塚	栄	泉	瀬谷
第26週	定点数	94	7	6	3	4	5	5	5	6	4	5	8	5	7	5	7	4	4	4
	報告定点	89	7	5	3	4	5	5	5	6	4	5	6	5	7	5	6	4	4	3
	罹患数	291	27	23	6	7	17	31	2	11	20	7	12	41	22	39	13	8	5	0
	定点当り	3.27	3.86	4.60	2.00	1.75	3.40	6.20	0.40	1.83	5.00	1.40	2.00	8.20	3.14	7.80	2.17	2.00	1.25	0
第27週	報告定点	91	7	6	3	4	5	4	5	6	4	5	7	5	7	5	7	4	4	3
	罹患数	282	19	18	4	3	12	38	1	16	9	12	21	36	31	28	17	6	11	0
	定点当り	3.10	2.71	3.00	1.33	0.75	2.40	9.50	0.20	2.67	2.25	2.40	3.00	7.20	4.43	5.60	2.43	1.50	2.75	0
	報告定点	91	7	6	3	4	5	5	5	6	4	5	7	5	6	5	7	4	4	3
第28週	罹患数	266	24	23	11	2	13	31	1	13	12	5	32	26	27	19	10	1	15	1
	定点当り	2.92	3.43	3.83	3.67	0.50	2.60	6.20	0.20	2.17	3.00	1.00	4.57	5.20	4.50	3.80	1.43	0.25	3.75	0.33
	報告定点	90	7	5	3	4	5	5	5	6	4	5	7	5	7	5	6	4	4	3
	罹患数	216	25	21	10	4	14	35	4	11	3	5	10	32	19	8	5	1	9	0
第29週	報告定点	90	7	5	3	4	5	5	4	6	4	5	7	5	7	5	7	4	4	3
	罹患数	216	25	21	10	4	14	35	4	11	3	5	10	32	19	8	5	1	9	0
	定点当り	2.40	3.57	4.20	3.33	1.00	2.80	7.00	0.80	1.83	0.75	1.00	1.43	6.40	2.71	1.60	0.83	0.25	2.25	0
	報告定点	90	7	5	3	4	5	5	4	6	4	5	7	5	7	5	7	4	4	3
第30週	罹患数	195	30	11	4	2	16	23	4	13	2	5	16	27	17	15	3	0	7	0
	定点当り	2.17	4.29	2.20	1.33	0.50	3.20	4.60	1.00	2.17	0.50	1.00	2.29	5.40	2.43	3.00	0.43	0	1.75	0
	報告定点	90	7	5	3	4	5	5	4	6	4	5	7	5	7	5	7	4	4	3
	罹患数	195	30	11	4	2	16	23	4	13	2	5	16	27	17	15	3	0	7	0
第30週	定点当り	2.17	4.29	2.20	1.33	0.50	3.20	4.60	1.00	2.17	0.50	1.00	2.29	5.40	2.43	3.00	0.43	0	1.75	0

週数		合計	年齢層別													
			~5ヶ月	~11ヶ月	1歳	2歳	3歳	4歳	5歳	6歳	7歳	8歳	9歳	10~14歳	15~19歳	20歳以上
第26週	罹患数	291	4	9	18	23	21	28	28	20	27	23	21	43	3	23
	定点当り	3.27	0.04	0.10	0.20	0.26	0.24	0.31	0.31	0.22	0.30	0.26	0.24	0.48	0.03	0.26
第27週	罹患数	282	2	14	33	26	18	20	21	20	29	22	15	30	12	20
	定点当り	3.10	0.02	0.15	0.36	0.29	0.20	0.22	0.23	0.22	0.32	0.24	0.16	0.33	0.13	0.22
第28週	罹患数	266	3	15	20	21	24	30	25	27	25	17	10	30	2	17
	定点当り	2.92	0.03	0.16	0.22	0.23	0.26	0.33	0.27	0.30	0.27	0.19	0.11	0.33	0.02	0.19
第29週	罹患数	216	1	4	25	18	12	16	27	15	13	13	18	33	2	19
	定点当り	2.40	0.01	0.04	0.28	0.20	0.13	0.18	0.30	0.17	0.14	0.14	0.20	0.37	0.02	0.21
第30週	罹患数	195	3	9	19	23	23	12	23	15	14	10	10	20	1	13
	定点当り	2.17	0.03	0.10	0.21	0.26	0.26	0.13	0.26	0.17	0.16	0.11	0.11	0.22	0.01	0.14

【年齢層別5週分集計】



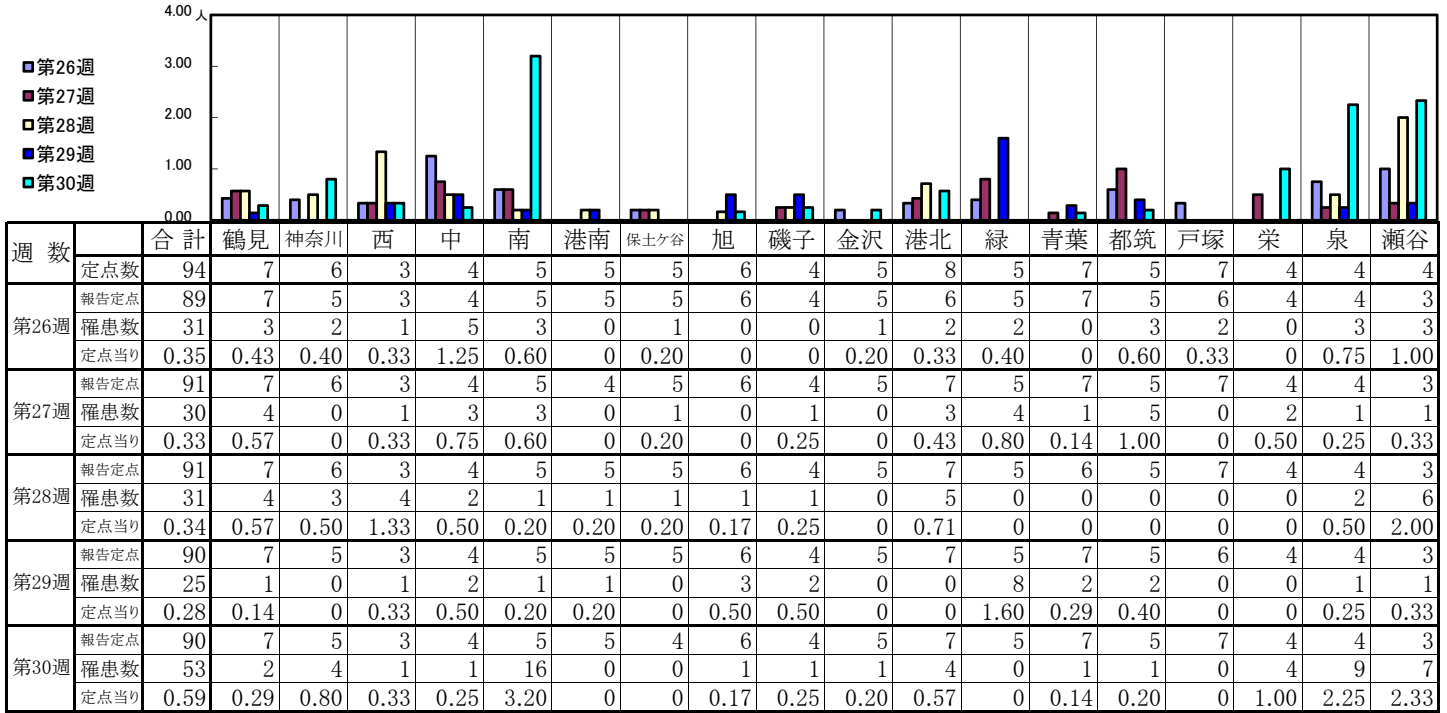
【定点当りの患者数】



<< 水痘 >>

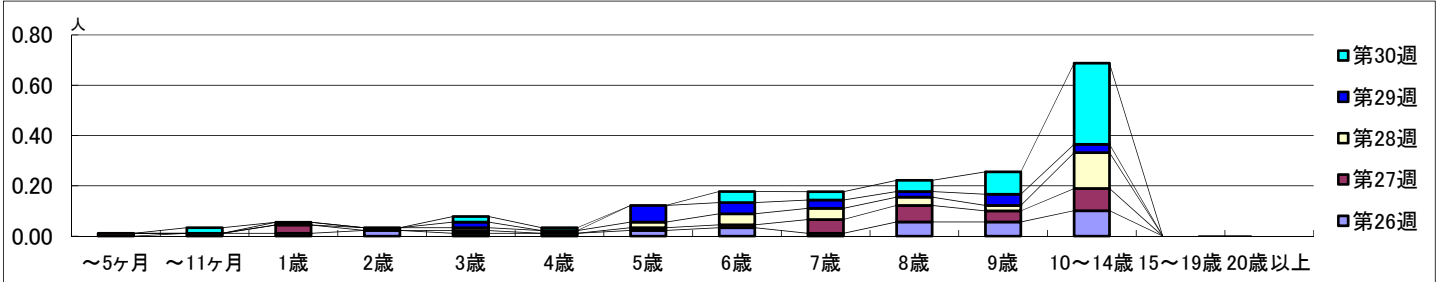
2024年6月24日 ~ 7月28日
[2024年 第26週 ~ 第30週]

【区別・週別報告定点当り】

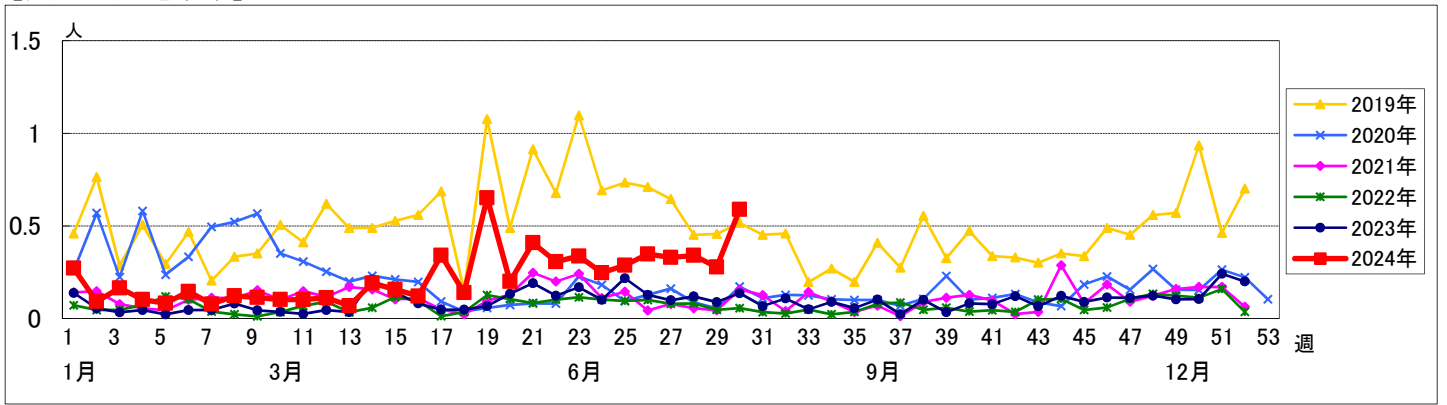


週数	合計	~5ヶ月	~11ヶ月	1歳	2歳	3歳	4歳	5歳	6歳	7歳	8歳	9歳	10~14歳	15~19歳	20歳以上
第26週	罹患数	31		1	1	2	1	1	2	3	1	5	5	9	
第26週	定点当り	0.35		0.01	0.01	0.02	0.01	0.01	0.02	0.03	0.01	0.06	0.06	0.10	
第27週	罹患数	30	1		3		1		1	1	5	6	4	8	
第27週	定点当り	0.33	0.01		0.03		0.01		0.01	0.05	0.07	0.04	0.09		
第28週	罹患数	31			1	1	1	2	4	4	3	2	13		
第28週	定点当り	0.34			0.01	0.01	0.01	0.02	0.04	0.04	0.03	0.02	0.14		
第29週	罹患数	25			1		2		6	4	3	2	4	3	
第29週	定点当り	0.28			0.01		0.02		0.07	0.04	0.03	0.02	0.04	0.03	
第30週	罹患数	53		2			2	1		4	3	4	8	29	
第30週	定点当り	0.59		0.02			0.02	0.01		0.04	0.03	0.04	0.09	0.32	

【年齢層別5週分集計】



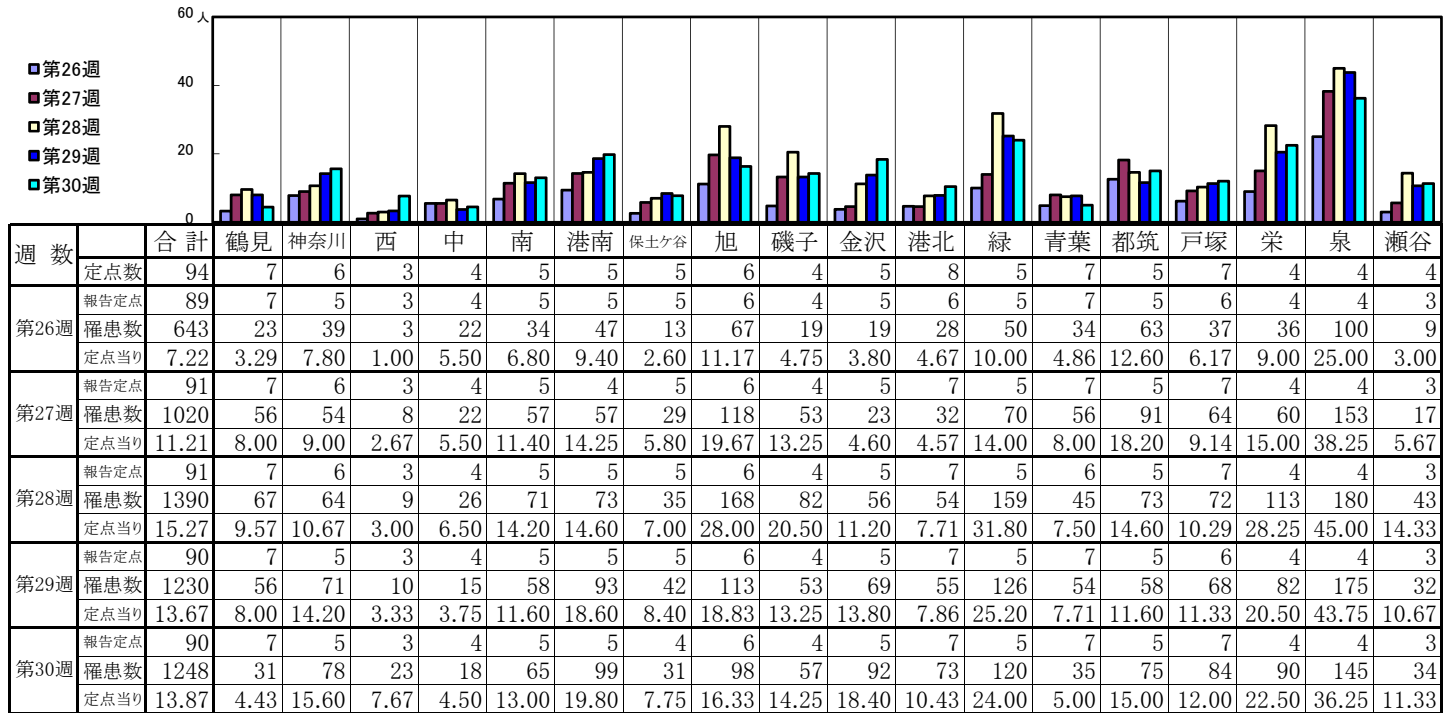
【定点当りの患者数】



<< 手足口病 >>

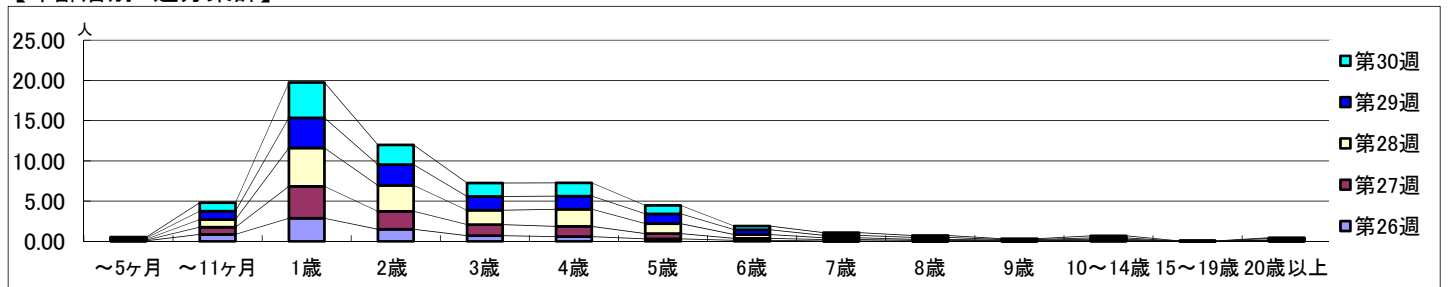
2024年6月24日 ~ 7月28日
[2024年 第26週 ~ 第30週]

【区別・週別報告定点当り】

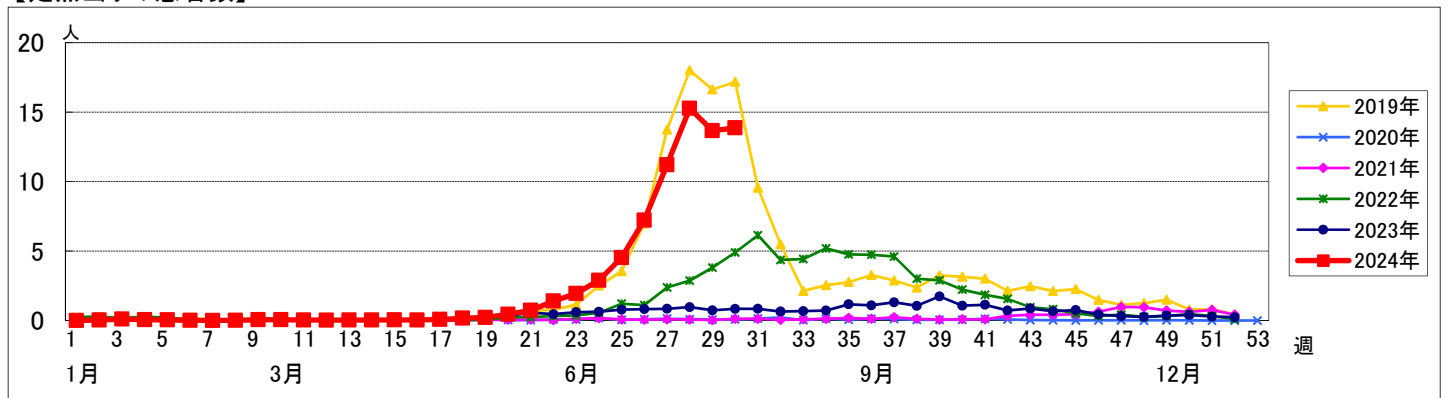


週数		合計	年齢層別													
			~5ヶ月	~11ヶ月	1歳	2歳	3歳	4歳	5歳	6歳	7歳	8歳	9歳	10~14歳	15~19歳	20歳以上
第26週	罹患数	643	6	77	255	133	62	52	27	11	5	3	2	6		4
	定点当り	7.22	0.07	0.87	2.87	1.49	0.70	0.58	0.30	0.12	0.06	0.03	0.02	0.07		0.04
第27週	罹患数	1020	7	81	361	203	126	116	61	22	15	9	5	7		7
	定点当り	11.21	0.08	0.89	3.97	2.23	1.38	1.27	0.67	0.24	0.16	0.10	0.05	0.08		0.08
第28週	罹患数	1390	11	88	434	293	162	193	111	44	20	10	6	12	2	4
	定点当り	15.27	0.12	0.97	4.77	3.22	1.78	2.12	1.22	0.48	0.22	0.11	0.07	0.13	0.02	0.04
第29週	罹患数	1230	12	93	337	234	155	148	109	54	27	22	8	14	1	16
	定点当り	13.67	0.13	1.03	3.74	2.60	1.72	1.64	1.21	0.60	0.30	0.24	0.09	0.16	0.01	0.18
第30週	罹患数	1248	11	94	395	219	150	148	96	40	31	21	8	23	2	10
	定点当り	13.87	0.12	1.04	4.39	2.43	1.67	1.64	1.07	0.44	0.34	0.23	0.09	0.26	0.02	0.11

【年齢層別5週分集計】



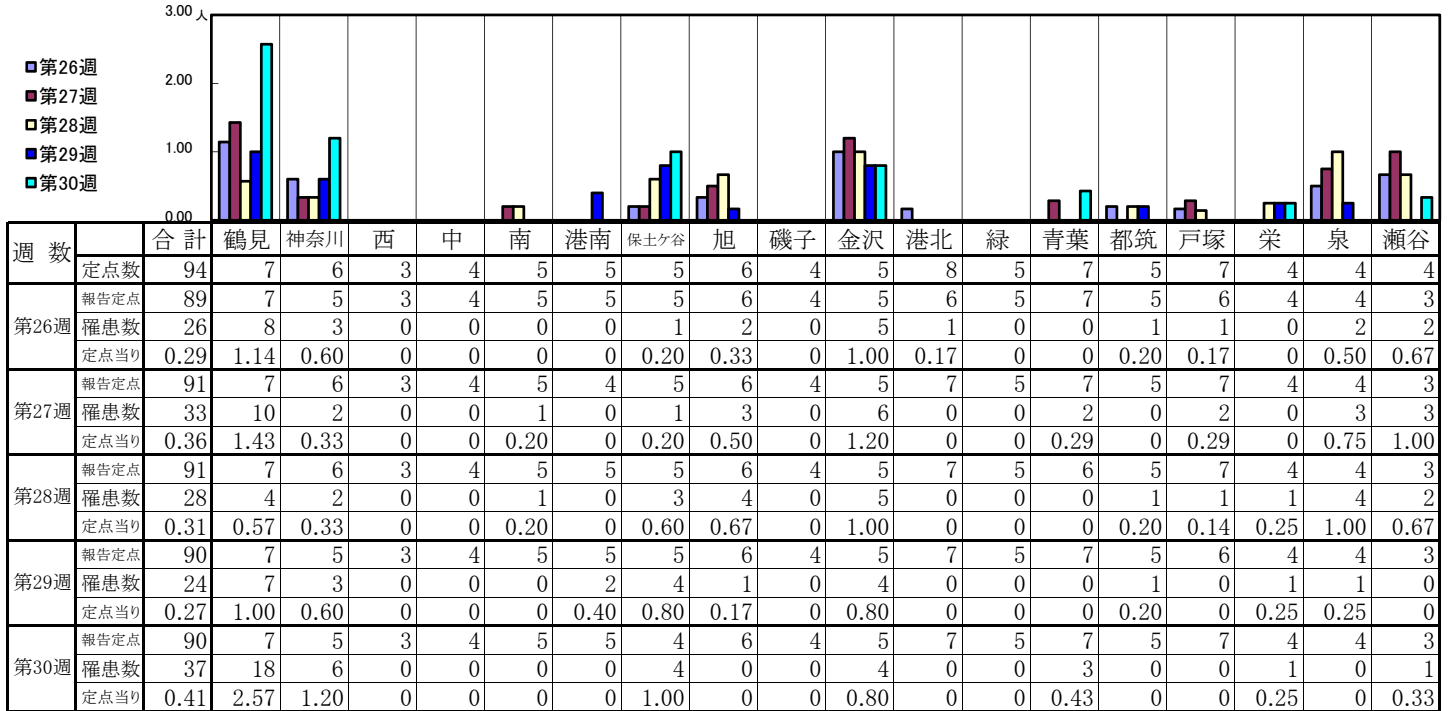
【定点当りの患者数】



<< 伝染性紅斑 >>

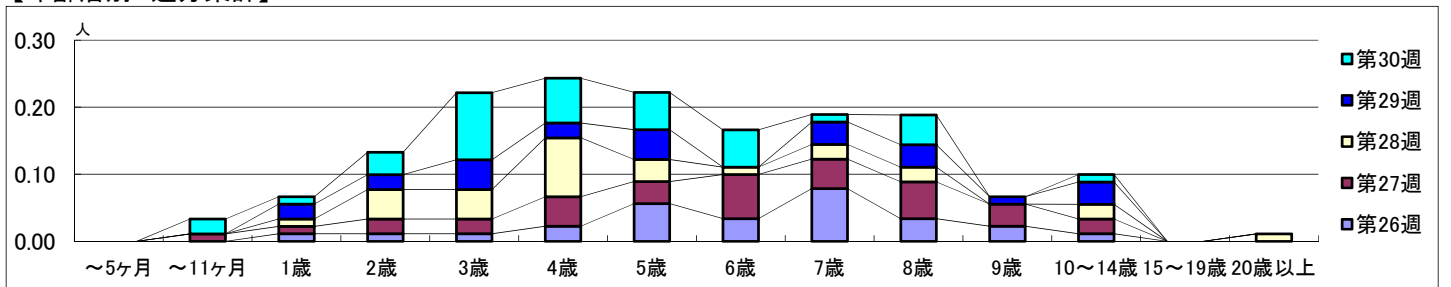
2024年6月24日 ~ 7月28日
[2024年 第26週 ~ 第30週]

【区別・週別報告定点当り】

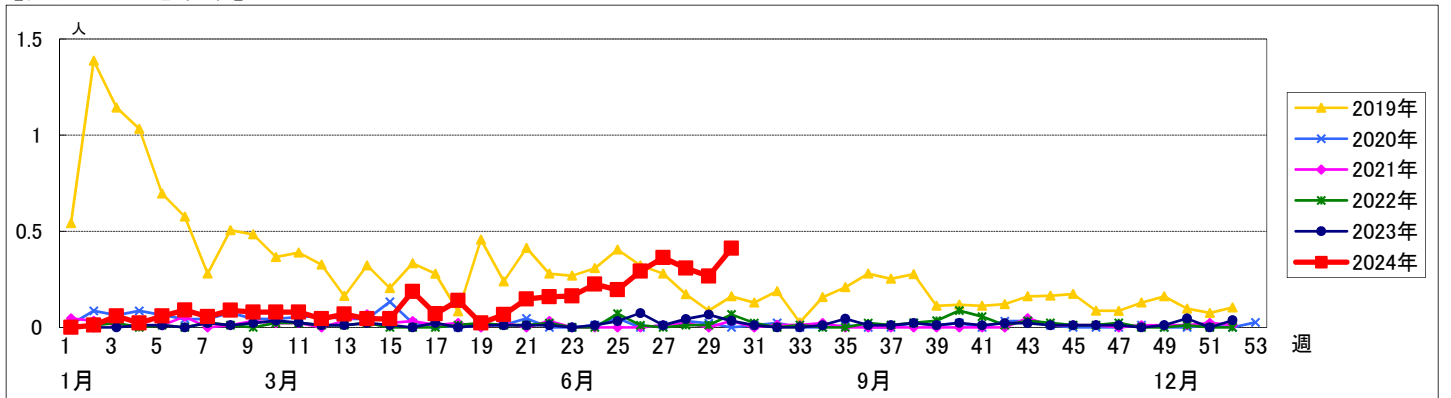


週数		合計	~5ヶ月	~11ヶ月	年齢												
					1歳	2歳	3歳	4歳	5歳	6歳	7歳	8歳	9歳	10~14歳	15~19歳	20歳以上	
第26週	罹患数	26			1	1	1	2	5	3	7	3	2	1			
	定点当り	0.29			0.01	0.01	0.01	0.02	0.06	0.03	0.08	0.03	0.02	0.01			
第27週	罹患数	33		1	1	2	2	4	3	6	4	5	3	2			
	定点当り	0.36		0.01	0.01	0.02	0.02	0.04	0.03	0.07	0.04	0.05	0.03	0.02			
第28週	罹患数	28			1	4	4	8	3	1	2	2			1		
	定点当り	0.31			0.01	0.04	0.04	0.09	0.03	0.01	0.02	0.02			0.02		
第29週	罹患数	24			2	2	4	2	4		3	3	1	3			
	定点当り	0.27			0.02	0.02	0.04	0.02	0.04		0.03	0.03	0.01	0.03			
第30週	罹患数	37		2	1	3	9	6	5	5	1	4		1			
	定点当り	0.41		0.02	0.01	0.03	0.10	0.07	0.06	0.06	0.01	0.04		0.01			

【年齢層別5週分集計】



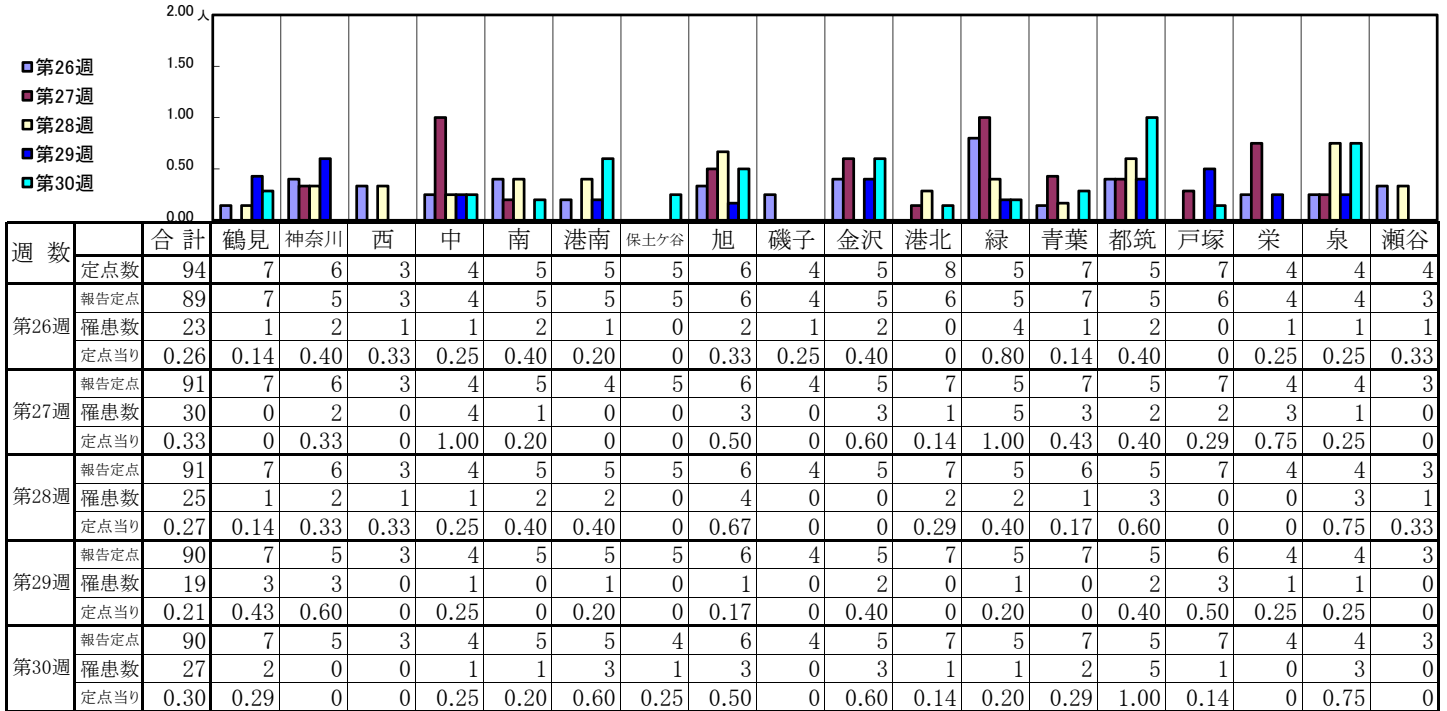
【定点当りの患者数】



<< 突発性発しん >>

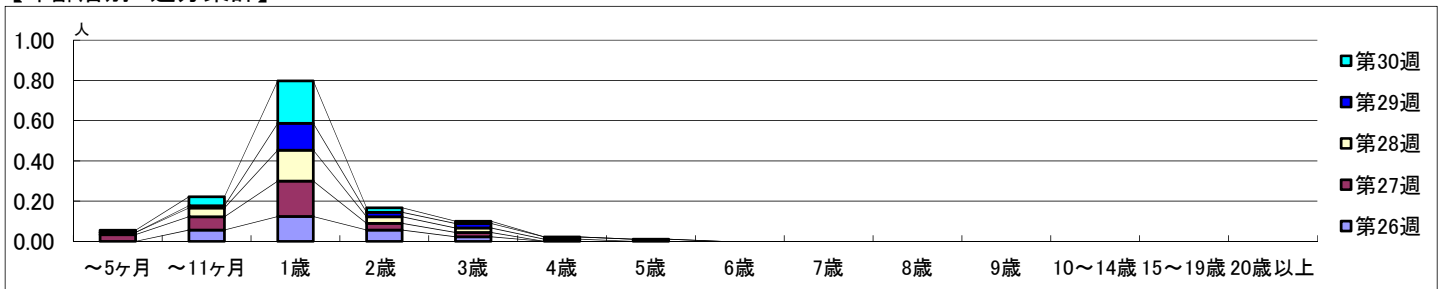
2024年6月24日 ~ 7月28日
[2024年 第26週 ~ 第30週]

【区別・週別報告定点当り】

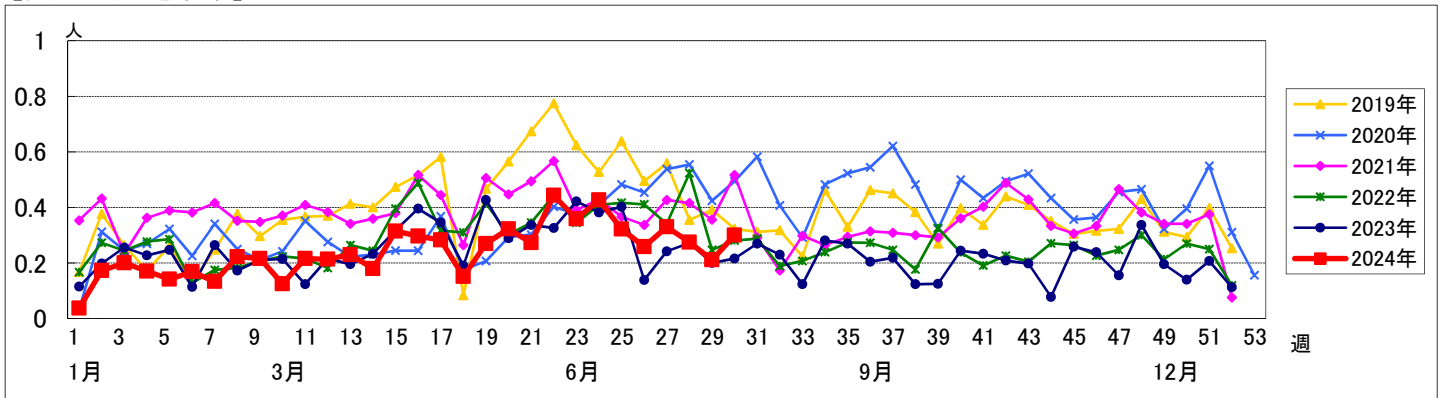


週数		合計	~5ヶ月	~11ヶ月	年齢														
					1歳	2歳	3歳	4歳	5歳	6歳	7歳	8歳	9歳	10~14歳	15~19歳	20歳以上			
第26週	罹患数	23		5	11	5	2												
	定点当り	0.26		0.06	0.12	0.06	0.02												
第27週	罹患数	30	3	6	16	3	2												
	定点当り	0.33	0.03	0.07	0.18	0.03	0.02												
第28週	罹患数	25	1	4	14	3	2	1											
	定点当り	0.27	0.01	0.04	0.15	0.03	0.02	0.01											
第29週	罹患数	19		1	12	2	2	1	1										
	定点当り	0.21		0.01	0.13	0.02	0.02	0.01	0.01										
第30週	罹患数	27	1	4	19	2	1												
	定点当り	0.30	0.01	0.04	0.21	0.02	0.01												

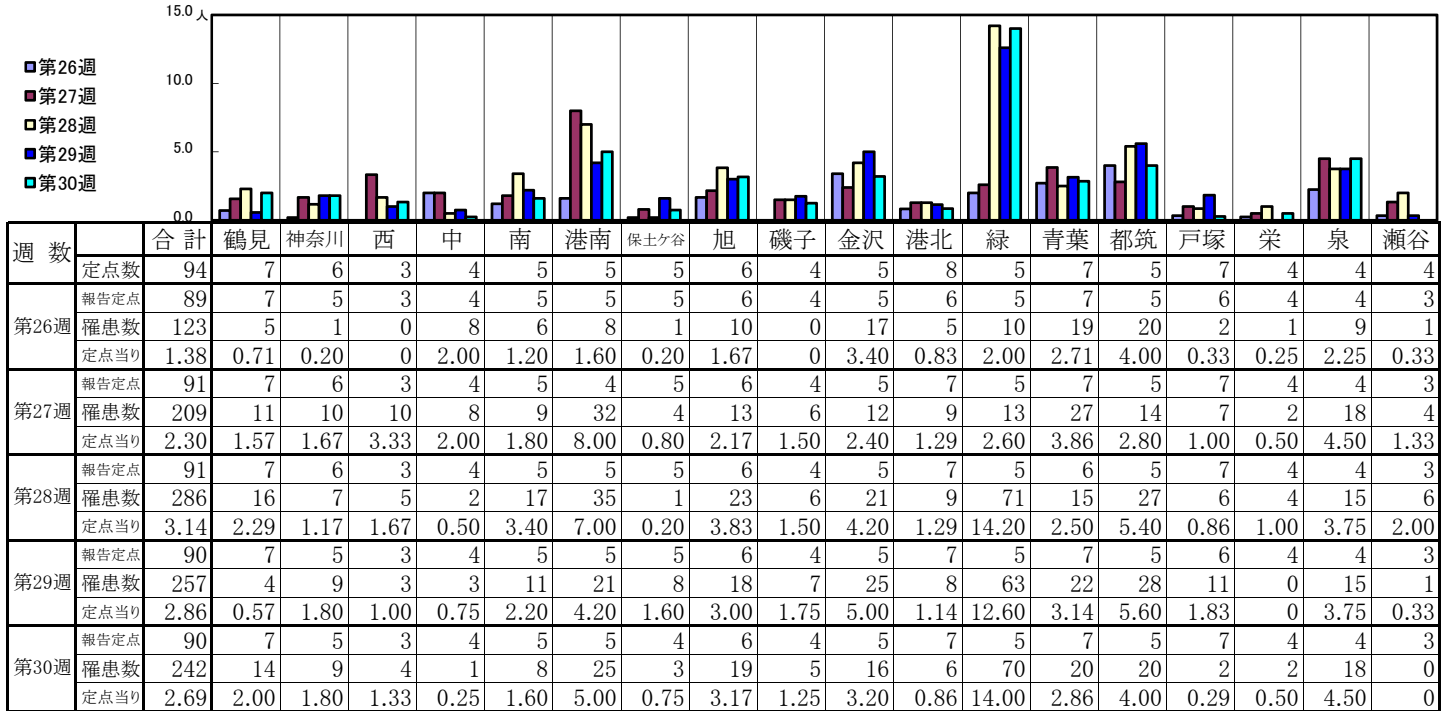
【年齢層別5週分集計】



【定点当りの患者数】

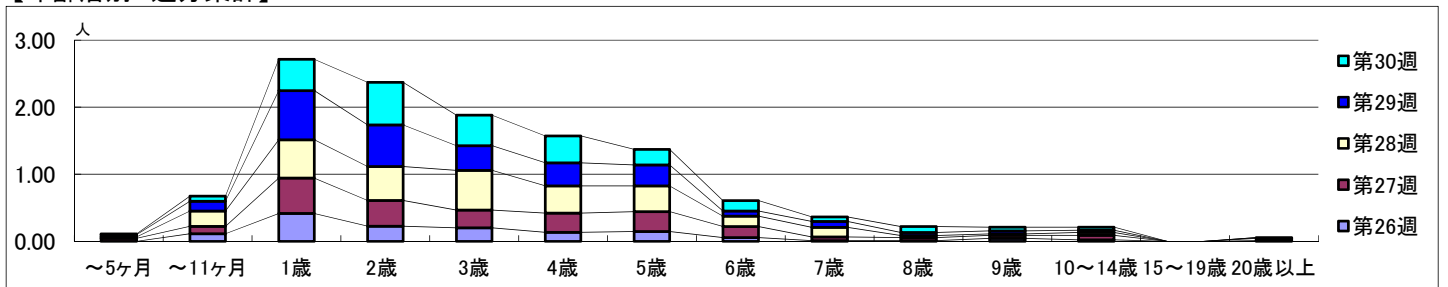


【区別・週別報告定点当り】

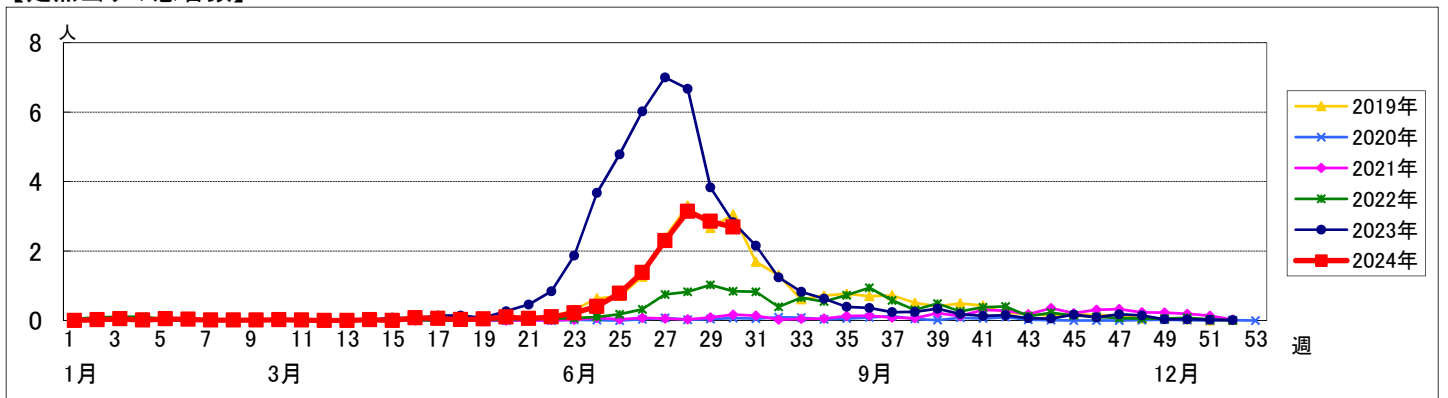


週数		合計	年齢層別													
			~5ヶ月	~11ヶ月	1歳	2歳	3歳	4歳	5歳	6歳	7歳	8歳	9歳	10~14歳	15~19歳	20歳以上
第26週	罹患数	123		10	37	20	18	12	13	5	1	1	4	2		
	定点当り	1.38		0.11	0.42	0.22	0.20	0.13	0.15	0.06	0.01	0.01	0.04	0.02		
第27週	罹患数	209	4	10	48	35	24	26	27	15	5	4	4	6		1
	定点当り	2.30	0.04	0.11	0.53	0.38	0.26	0.29	0.30	0.16	0.05	0.04	0.04	0.07		0.01
第28週	罹患数	286	2	21	52	46	54	37	35	14	13	3	2	4		3
	定点当り	3.14	0.02	0.23	0.57	0.51	0.59	0.41	0.38	0.15	0.14	0.03	0.02	0.04		0.03
第29週	罹患数	257	3	13	66	56	33	31	28	7	8	4	4	3		1
	定点当り	2.86	0.03	0.14	0.73	0.62	0.37	0.34	0.31	0.08	0.09	0.04	0.04	0.03		0.01
第30週	罹患数	242	1	7	42	57	41	36	21	14	6	8	5	4		
	定点当り	2.69	0.01	0.08	0.47	0.63	0.46	0.40	0.23	0.16	0.07	0.09	0.06	0.04		

【年齢層別5週分集計】



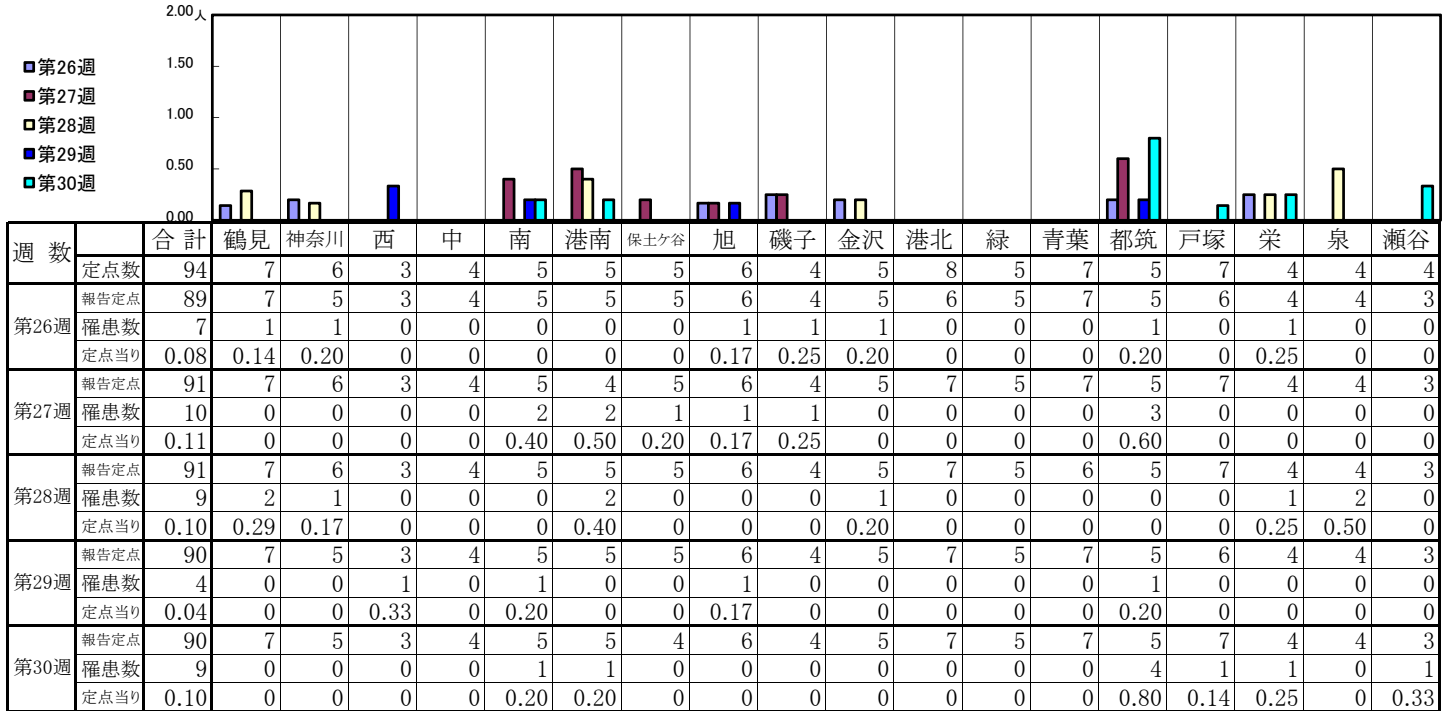
【定点当りの患者数】



<< 流行性耳下腺炎 >>

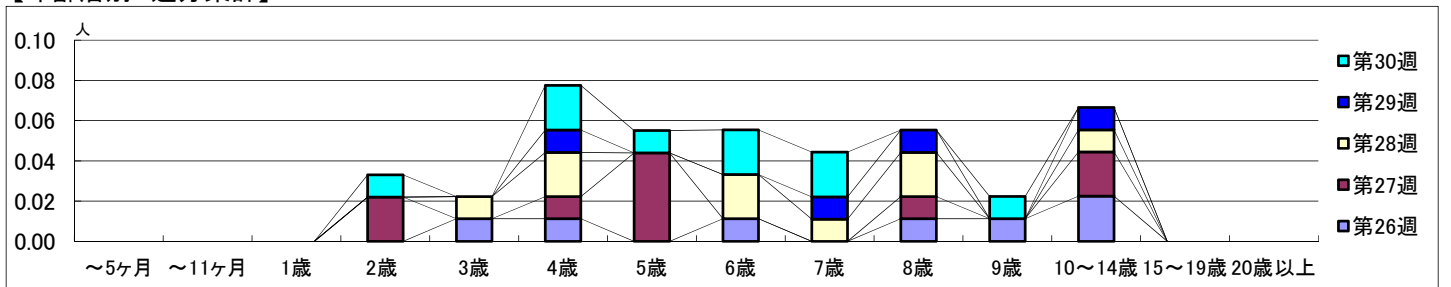
2024年6月24日 ~ 7月28日
[2024年 第26週 ~ 第30週]

【区別・週別報告定点当り】

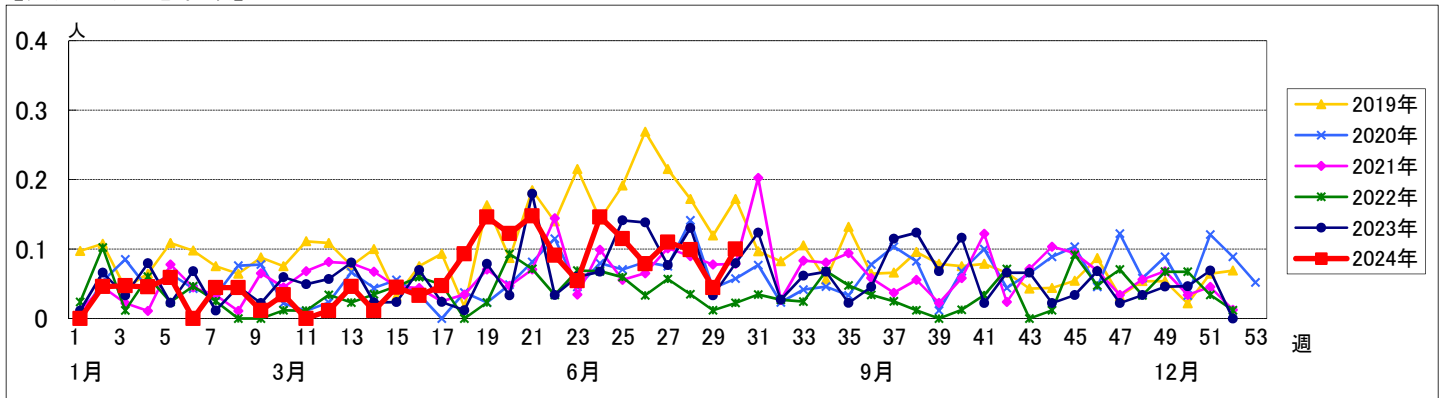


週数	合計	~5ヶ月	~11ヶ月	1歳	2歳	3歳	4歳	5歳	6歳	7歳	8歳	9歳	10~14歳	15~19歳	20歳以上
第26週	罹患数 7 定点当り 0.08					1	1		1		1	1	2		
第27週	罹患数 10 定点当り 0.11				2		1	4			1		2		
第28週	罹患数 9 定点当り 0.10					1	2		2	1	2		1		
第29週	罹患数 4 定点当り 0.04						1			1	1		1		
第30週	罹患数 9 定点当り 0.10				1		2	1	2	2		1			

【年齢層別5週分集計】



【定点当りの患者数】



<< 急性出血性結膜炎 >>

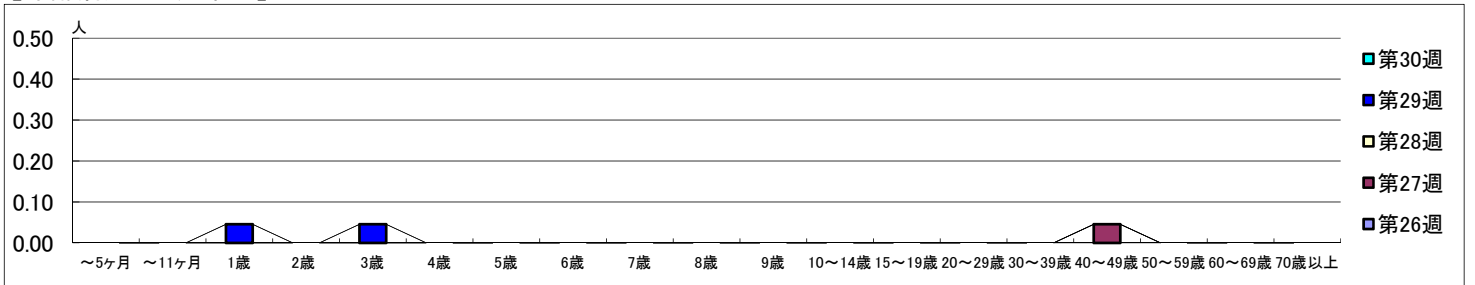
2024年6月24日 ~ 7月28日
[2024年 第26週 ~ 第30週]

【区別・週別報告定点当り】

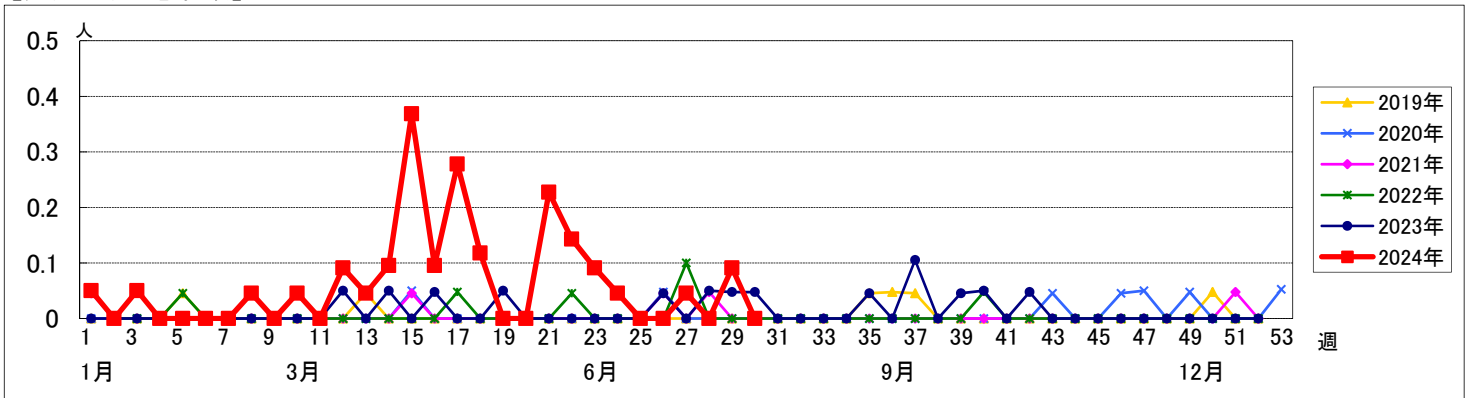
週数	合計	鶴見	神奈川	西	中	南	港南	保土ヶ谷	旭	磯子	金沢	港北	緑	青葉	都筑	戸塚	栄	泉	瀬谷
第26週	22	2	1	1	1	1	1	1	1	1	1	2	1	2	1	2	1	1	1
第27週	1	0	0	0	0	0	0	1	0	0	0	0	0	0	0	0	0	0	0
第28週	20	2	1	1	1	1	1	1	1	1	1	1	1	2	1	1	1	1	1
第29週	2	0	0	0	0	0	0	2	0	0	0	0	0	0	0	0	0	0	0
第30週	20	2	1	1	1	0	1	1	1	1	1	2	1	1	1	2	1	1	1

週数	合計	~5ヶ月	~11ヶ月	1歳	2歳	3歳	4歳	5歳	6歳	7歳	8歳	9歳	10~14歳	15~19歳	20~29歳	30~39歳	40~49歳	50~59歳	60~69歳	70歳以上
第26週	0																			
第27週	1																1			
第28週	0																			
第29週	2			1		1														
第30週	0																			

【年齢層別5週分集計】



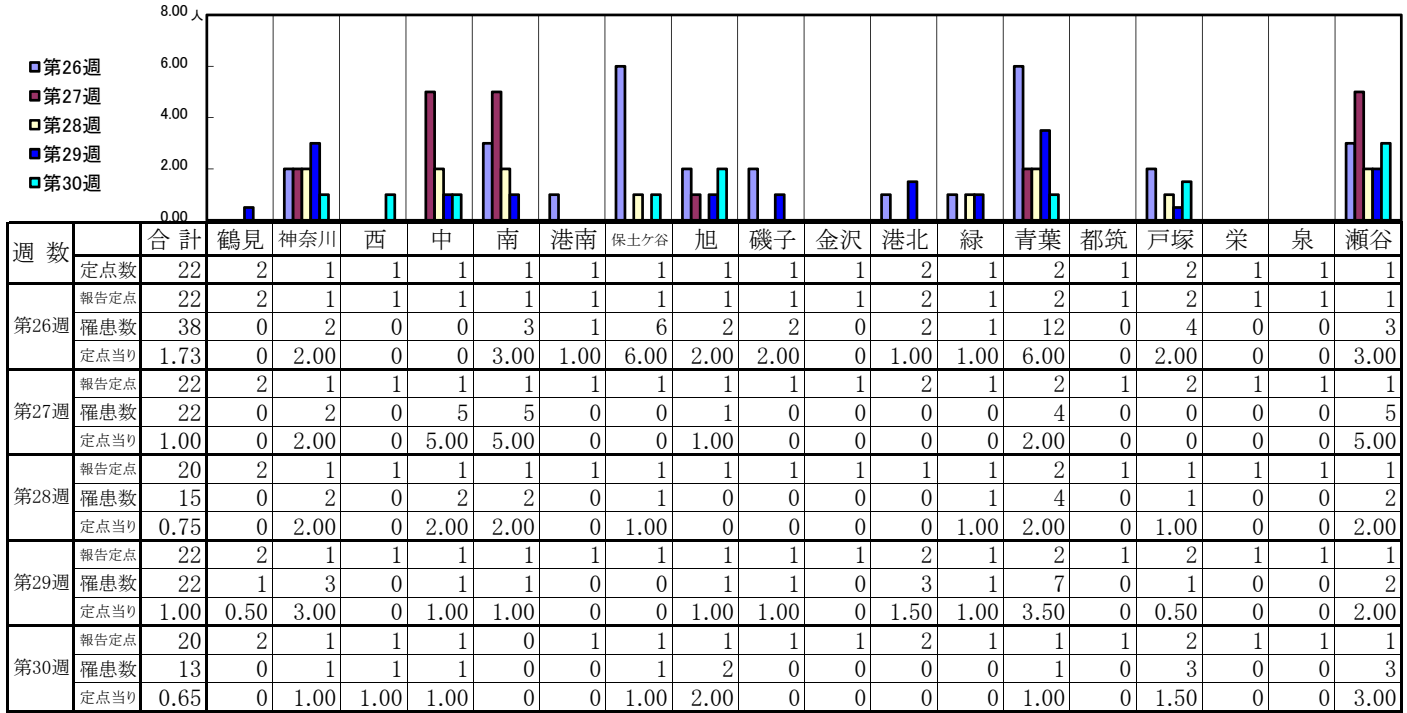
【定点当りの患者数】



<< 流行性角結膜炎 >>

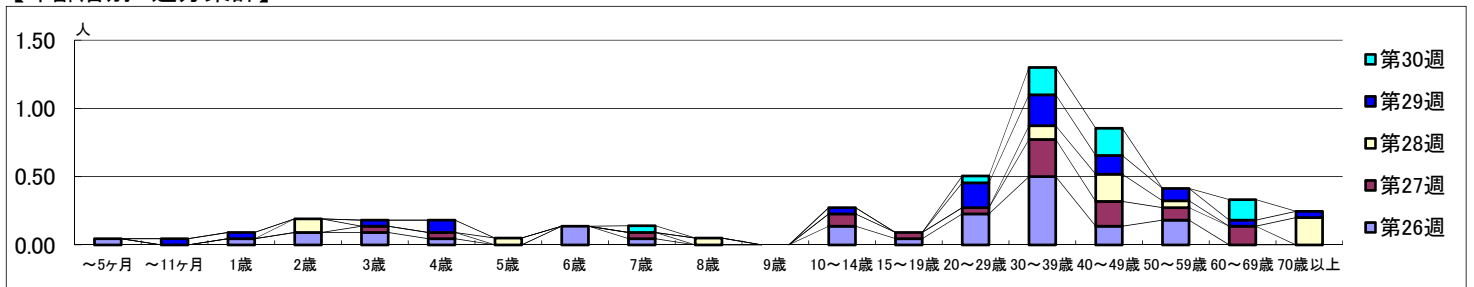
2024年6月24日 ~ 7月28日
[2024年 第26週 ~ 第30週]

【区別・週別報告定点当り】



週数		合計	年齢層別																		
			~5ヶ月	~11ヶ月	1歳	2歳	3歳	4歳	5歳	6歳	7歳	8歳	9歳	10~14歳	15~19歳	20~29歳	30~39歳	40~49歳	50~59歳	60~69歳	70歳以上
第26週	罹患数	38	1		1	2	2	1			3	1		3	1	5	11	3	4		
	定点当り	1.73	0.05		0.05	0.09	0.09	0.05			0.14	0.05		0.14	0.05	0.23	0.50	0.14	0.18		
第27週	罹患数	22					1	1			1			2	1	1	6	4	2	3	
	定点当り	1.00					0.05	0.05			0.05			0.09	0.05	0.05	0.27	0.18	0.09	0.14	
第28週	罹患数	15			2			1			1					2	4	1		4	
	定点当り	0.75			0.10			0.05			0.05					0.10	0.20	0.05		0.20	
第29週	罹患数	22		1	1		1	2					1		4	5	3	2	1	1	
	定点当り	1.00		0.05	0.05		0.05	0.09					0.05		0.18	0.23	0.14	0.09	0.05	0.05	
第30週	罹患数	13								1					1	4	4		3		
	定点当り	0.65								0.05					0.05	0.20	0.20		0.15		

【年齢層別5週分集計】



【定点当りの患者数】

