

疾病別 警報・注意報 発生状況

2024年 第42週

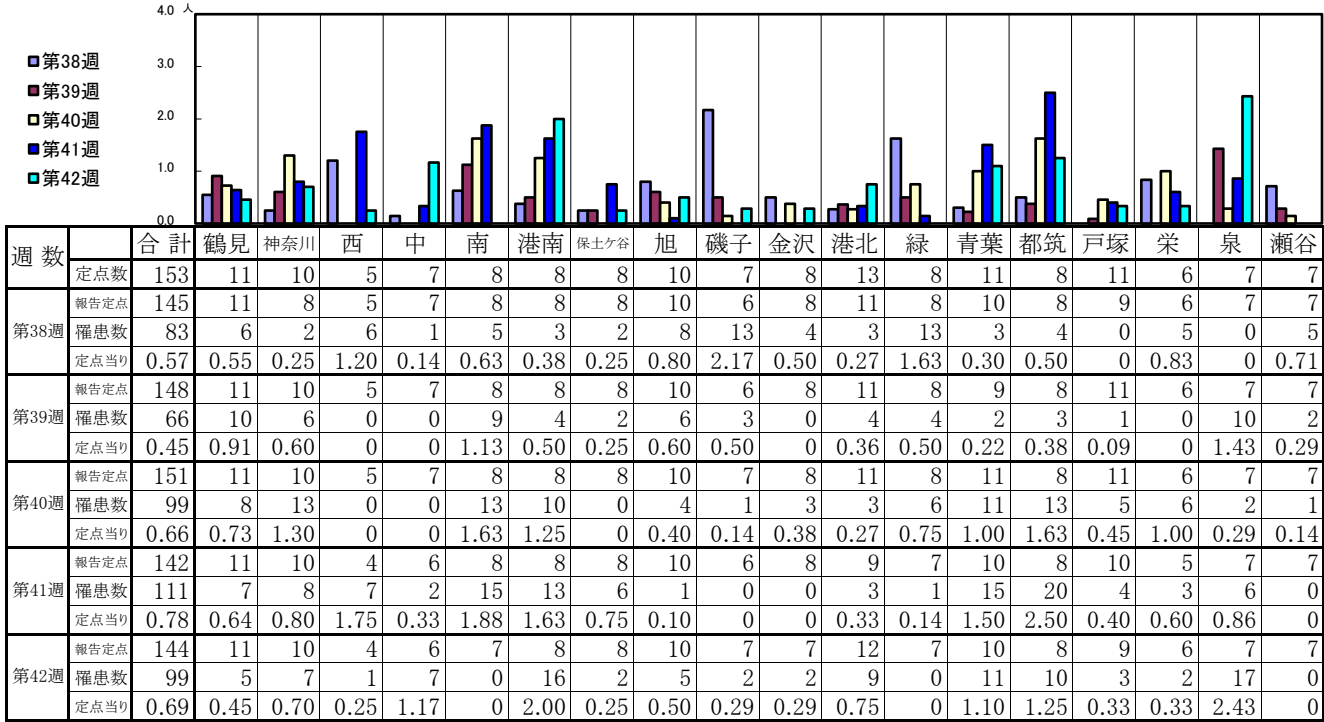
	インフルエンザ	新型コロナウイルス感染症	RSウイルス感染症	咽頭結膜熱	A群溶血性レンサ球菌咽頭炎	感染性胃腸炎	水痘	手足口病	伝染性紅斑	突発性発しん	ヘルパンギーナ	流行性耳下腺炎	急性出血性結膜炎	流行性角結膜炎
警報レベル	30			3	8	20	2	5	2		6	6	1	8
終息基準値	10			1	4	12	1	2	1		2	2	0.1	4
注意報レベル	10						1					3		
横浜市	0.69	1.55	0.12	0.06	1.21	1.83	0.16	10.44	1.19	0.22	0.20	0.10	-	0.57
鶴見	0.45	1.55	-	-	1.71	4.57	-	7.71	1.71	0.29	0.29	0.14	-	-
神奈川	0.70	2.20	-	-	1.80	1.60	-	12.40	4.80	0.20	0.40	-	-	-
西	0.25	2.00	-	-	0.33	1.00	-	3.33	0.67	-	-	-	-	-
中	1.17	0.83	-	-	-	-	0.33	1.67	-	0.67	-	0.33	-	1.00
南	-	2.00	-	-	0.50	1.50	0.25	8.50	-	-	0.25	0.25	-	-
港南	2.00	0.75	-	0.20	0.80	3.20	0.20	18.60	0.40	0.40	-	-	-	-
保土ヶ谷	0.25	1.25	-	-	0.60	0.20	0.20	5.20	0.20	-	-	-	-	-
旭	0.50	2.50	-	0.17	1.50	3.33	-	10.83	1.33	0.33	0.17	0.33	-	-
磯子	0.29	1.00	-	0.25	1.25	1.25	-	10.75	0.25	0.25	-	-	-	1.00
金沢	0.29	1.71	0.80	-	2.20	1.20	0.20	10.20	0.40	0.40	0.80	-	-	-
港北	0.75	0.83	0.14	0.29	0.43	0.57	-	7.57	2.00	-	-	-	-	1.00
緑	-	0.57	0.80	-	4.40	4.20	-	8.80	3.40	0.40	0.80	0.20	-	-
青葉	1.10	2.10	-	-	1.14	1.57	0.71	9.14	0.57	-	0.29	-	-	1.50
都筑	1.25	2.63	-	-	1.40	1.40	0.20	14.20	1.00	0.40	-	0.20	-	1.00
戸塚	0.33	0.89	0.33	-	0.83	2.83	-	12.83	0.50	0.17	-	0.17	-	2.00
栄	0.33	0.83	-	-	0.50	0.50	-	9.50	1.00	-	-	-	-	-
泉	2.43	2.29	-	-	1.00	0.50	-	20.00	0.75	0.25	-	0.25	-	-
瀬谷	-	1.71	-	-	0.25	0.50	0.75	14.75	1.00	0.50	0.50	-	-	-

(-: 定点当たり0.00) (…: 未報告)

- ◎ 報告定点当たりの値が警報レベル もしくは警報レベル継続中です
- 報告定点当たりの値が注意報レベルに達しています

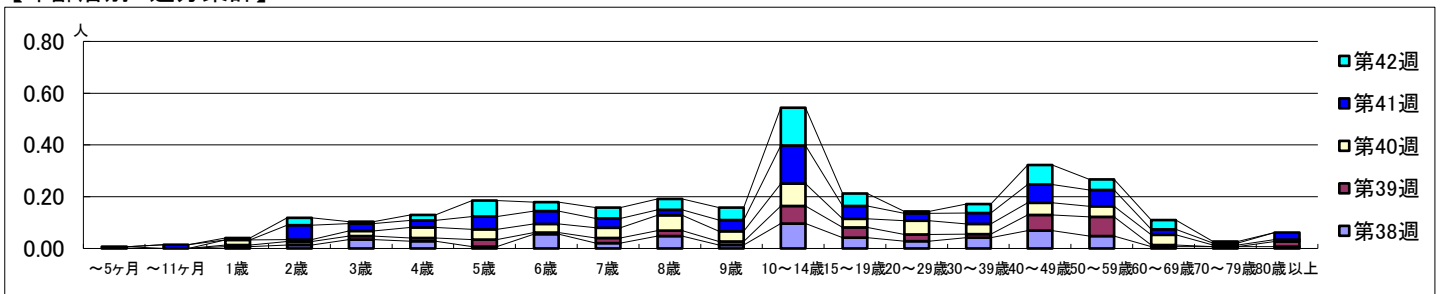
(この数字は集計時点のもので、翌週以降変動することもあります)

【区別・週別報告定点当り】

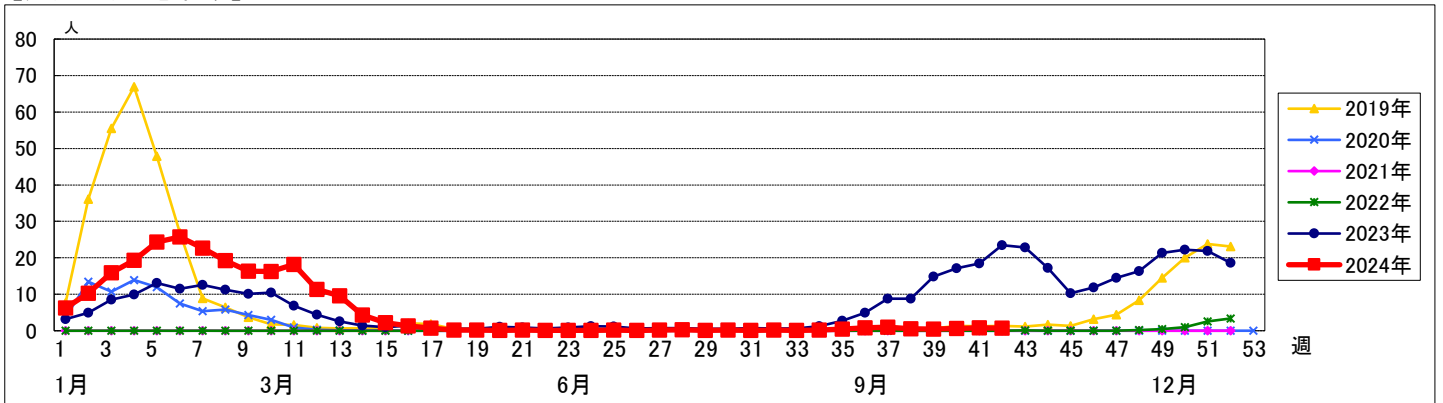


週数	合計	~5ヶ月	~11ヶ月	1歳	2歳	3歳	4歳	5歳	6歳	7歳	8歳	9歳	10~14歳	15~19歳	20~29歳	30~39歳	40~49歳	50~59歳	60~69歳	70~79歳	80歳以上
第38週	罹患数 83 定点当り 0.57			1	2	5	4	1	8	3	7	2	14	6	4	6	10	7	1	1	1
第39週	罹患数 66 定点当り 0.45			1	2	2	2	4	1	3	3	2	10	6	4	2	9	11	1		3
第40週	罹患数 99 定点当り 0.66	1		3	1	3	6	6	5	6	9	6	13	5	8	6	7	6	6	1	1
第41週	罹患数 111 定点当り 0.78		2	8	4	4	7	7	5	3	6	21	7	7	4	6	10	9	3	1	4
第42週	罹患数 99 定点当り 0.69			1	4	1	3	9	5	6	6	7	21	7	1	5	11	6	5	1	

【年齢層別5週分集計】



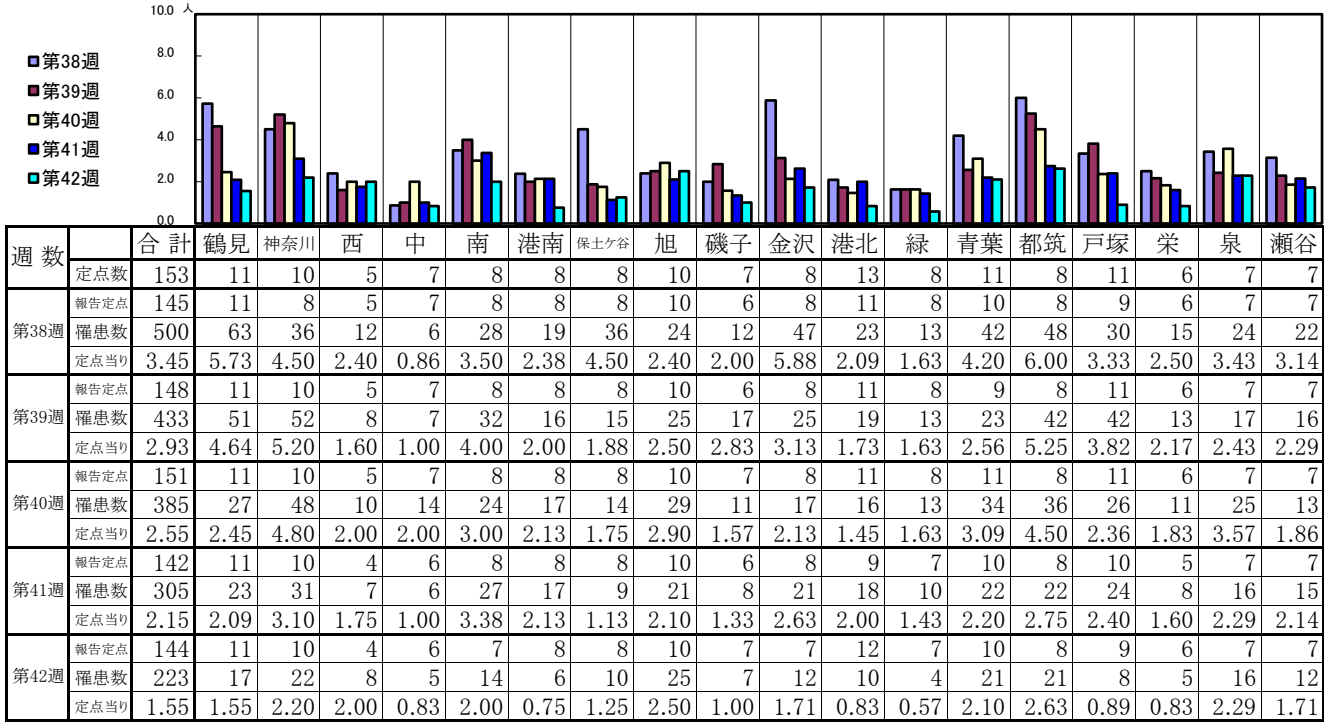
【定点当りの患者数】



<< 新型コロナウイルス感染症(COVID-19) >>

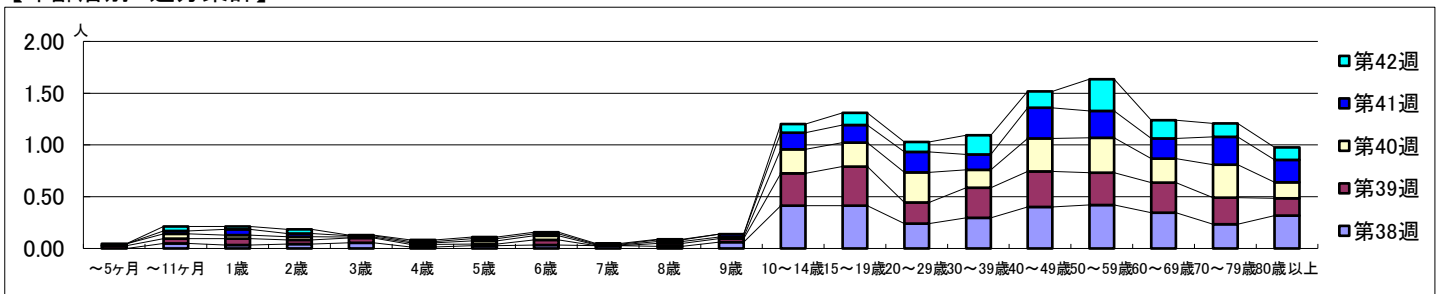
2024年9月16日 ~ 10月20日  
[2024年 第38週 ~ 第42週]

【区別・週別報告定点当り】

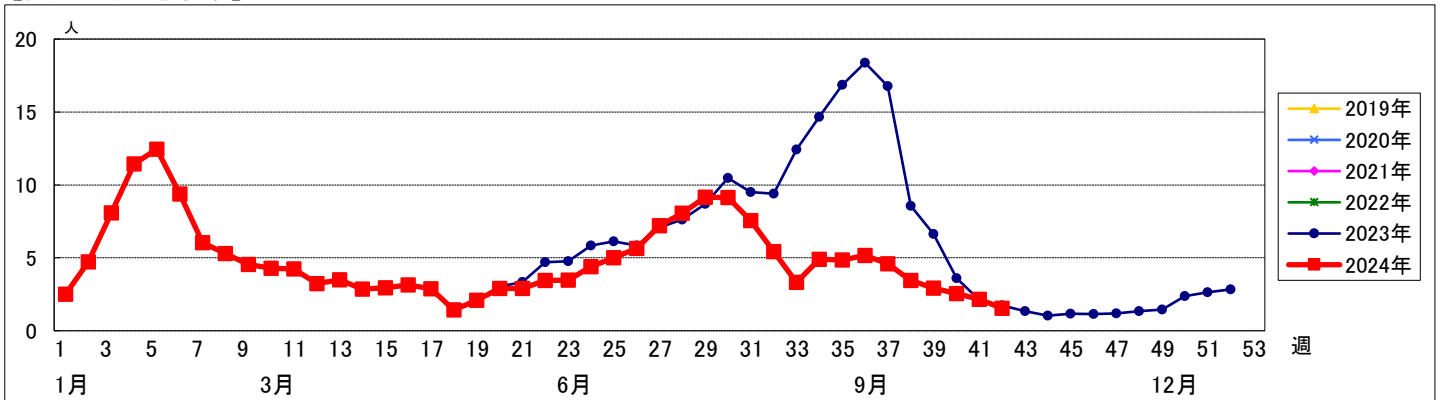


週数		合計	~5ヶ月	~11ヶ月	1歳	2歳	3歳	4歳	5歳	6歳	7歳	8歳	9歳	10~14歳	15~19歳	20~29歳	30~39歳	40~49歳	50~59歳	60~69歳	70~79歳	80歳以上
第38週	罹患数	500		7	5	6	8	2	4	5	4	3	9	60	60	35	43	58	61	50	34	46
	定点当り	3.45		0.05	0.03	0.04	0.06	0.01	0.03	0.03	0.03	0.02	0.06	0.41	0.41	0.24	0.30	0.40	0.42	0.34	0.23	0.32
第39週	罹患数	433	4	7	9	6	7	4	2	7		4	5	46	56	30	43	51	46	43	38	25
	定点当り	2.93	0.03	0.05	0.06	0.04	0.05	0.03	0.01	0.05		0.03	0.03	0.31	0.38	0.20	0.29	0.34	0.31	0.29	0.26	0.17
第40週	罹患数	385	3	7	5	5	1	2	5	6	1	3	2	35	35	44	26	48	51	35	48	23
	定点当り	2.55	0.02	0.05	0.03	0.03	0.01	0.01	0.03	0.04	0.01	0.02	0.01	0.23	0.23	0.29	0.17	0.32	0.34	0.23	0.32	0.15
第41週	罹患数	305		4	8	4	2	2	3	3	1	2	4	23	24	28	21	42	37	28	38	31
	定点当り	2.15		0.03	0.06	0.03	0.01	0.01	0.02	0.02	0.01	0.01	0.03	0.16	0.17	0.20	0.15	0.30	0.26	0.20	0.27	0.22
第42週	罹患数	223		6	4	6	1	2	2	2	1	1		12	17	14	27	23	44	25	19	17
	定点当り	1.55		0.04	0.03	0.04	0.01	0.01	0.01	0.01	0.01	0.01		0.08	0.12	0.10	0.19	0.16	0.31	0.17	0.13	0.12

【年齢層別5週分集計】



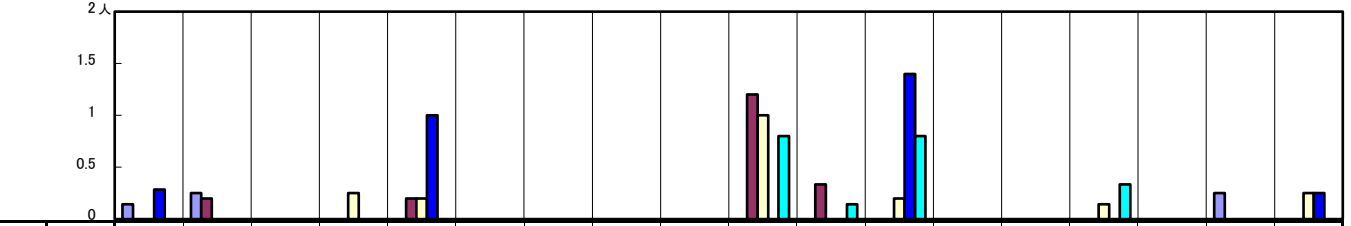
【定点当りの患者数】



# << RSウイルス感染症 >>

2024年9月16日 ~ 10月20日  
[2024年 第38週 ~ 第42週]

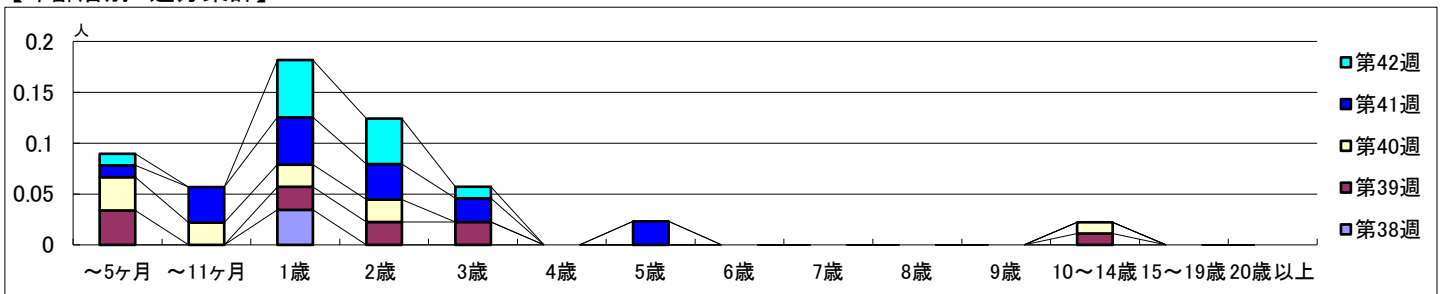
## 【区別・週別報告定点当り】



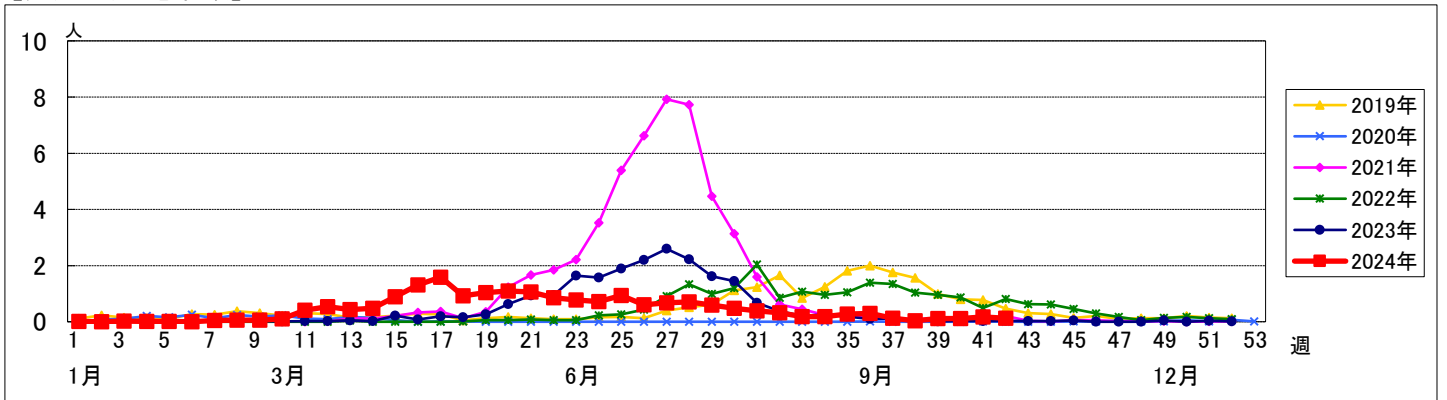
週数		区別																		
		合計	鶴見	神奈川	西	中	南	港南	保土ヶ谷	旭	磯子	金沢	港北	緑	青葉	都筑	戸塚	栄	泉	瀬谷
第38週	報告定点	94	7	6	3	4	5	5	5	6	4	5	8	5	7	5	7	4	4	4
	罹患数	3	1	1	0	0	0	0	0	0	0	0	0	0	0	0	0	0	1	0
	定点当り	0.03	0.14	0.25	0	0	0	0	0	0	0	0	0	0	0	0	0	0	0.25	0
第39週	報告定点	89	7	5	3	4	5	5	5	6	3	5	6	5	7	4	7	4	4	4
	罹患数	10	0	1	0	0	1	0	0	0	0	6	2	0	0	0	0	0	0	0
	定点当り	0.11	0	0.20	0	0	0.20	0	0	0	0	1.20	0.33	0	0	0	0	0	0	0
第40週	報告定点	91	7	5	3	4	5	5	5	6	4	5	6	5	7	5	7	4	4	4
	罹患数	10	0	0	0	1	1	0	0	0	0	5	0	1	0	0	1	0	0	1
	定点当り	0.11	0	0	0	0.25	0.20	0	0	0	0	1.00	0	0.20	0	0	0.14	0	0	0.25
第41週	報告定点	86	7	5	3	3	5	5	5	6	4	5	5	5	6	5	6	3	4	4
	罹患数	15	2	0	0	0	5	0	0	0	0	0	0	7	0	0	0	0	0	1
	定点当り	0.17	0.29	0	0	0	1.00	0	0	0	0	0	0	1.40	0	0	0	0	0	0.25
第42週	報告定点	89	7	5	3	3	4	5	5	6	4	5	7	5	7	5	6	4	4	4
	罹患数	11	0	0	0	0	0	0	0	0	0	4	1	4	0	0	2	0	0	0
	定点当り	0.12	0	0	0	0	0	0	0	0	0	0.80	0.14	0.80	0	0	0.33	0	0	0

週数		合計	~5ヶ月	~11ヶ月	1歳	2歳	3歳	4歳	5歳	6歳	7歳	8歳	9歳	10~14歳	15~19歳	20歳以上
		第38週	罹患数 3 定点当り 0.03			3										
第39週	罹患数 10 定点当り 0.11	3		2	2	2							1			
第40週	罹患数 10 定点当り 0.11	3	2	2	2								1			
第41週	罹患数 15 定点当り 0.17	1	3	4	3	2			2							
第42週	罹患数 11 定点当り 0.12	1		5	4	1										

## 【年齢層別5週分集計】



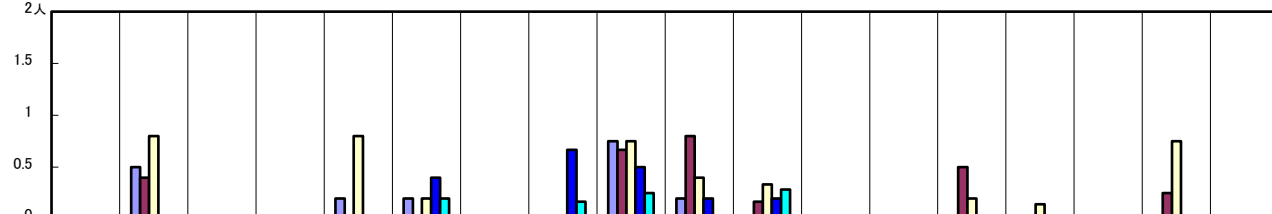
## 【定点当りの患者数】



# << 咽頭結膜熱 >>

2024年9月16日 ~ 10月20日  
[2024年 第38週 ~ 第42週]

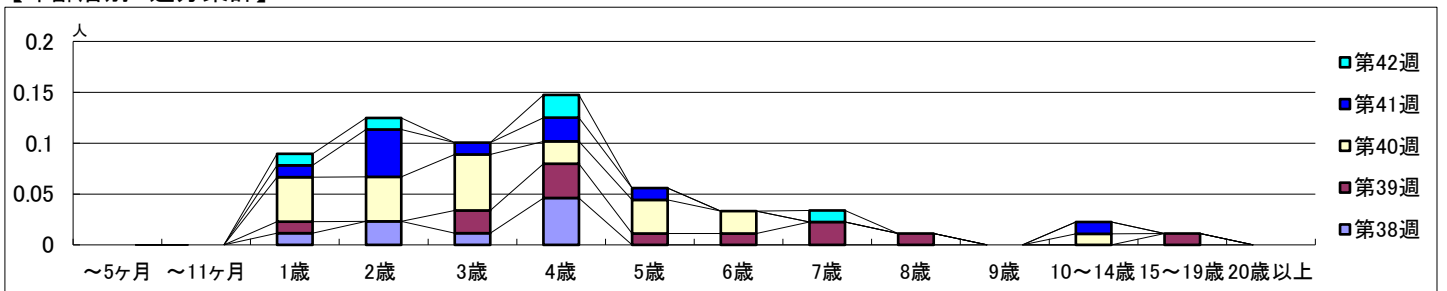
## 【区別・週別報告定点当り】



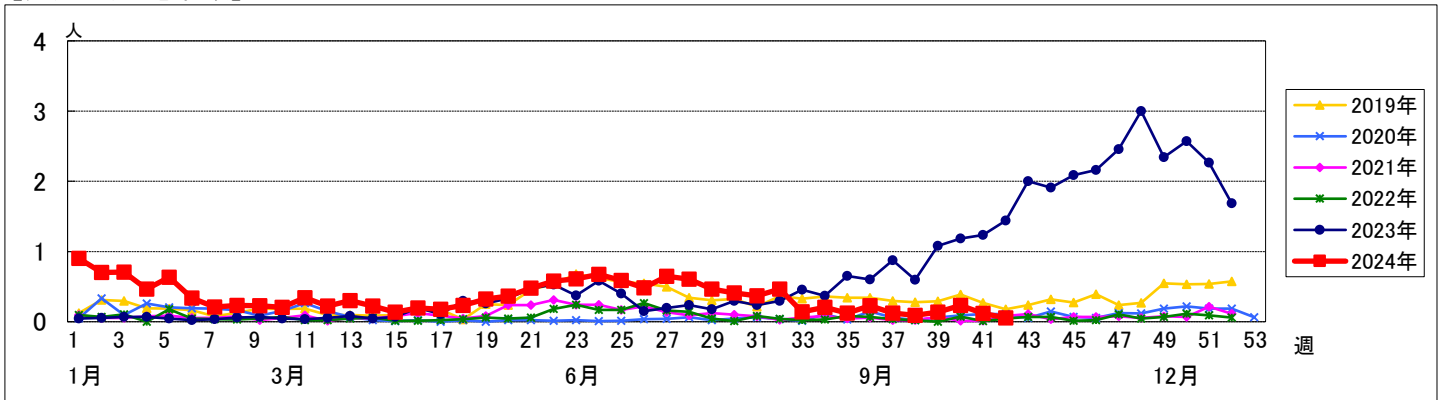
週数	合計	鶴見	神奈川	西	中	南	港南	保土ヶ谷	旭	磯子	金沢	港北	緑	青葉	都筑	戸塚	栄	泉	瀬谷
報告定点	94	7	6	3	4	5	5	5	6	4	5	8	5	7	5	7	4	4	4
罹患数	8	0	2	0	0	1	1	0	0	3	1	0	0	0	0	0	0	0	0
定点当り	0.09	0	0.50	0	0	0.20	0.20	0	0	0.75	0.20	0	0	0	0	0	0	0	0
報告定点	89	7	5	3	4	5	5	5	6	3	5	6	5	7	4	7	4	4	4
罹患数	12	0	2	0	0	0	0	0	0	2	4	1	0	0	2	0	0	1	0
定点当り	0.13	0	0.40	0	0	0	0	0	0	0.67	0.80	0.17	0	0	0.50	0	0	0.25	0
報告定点	91	7	5	3	4	5	5	5	6	4	5	6	5	7	5	7	4	4	4
罹患数	21	0	4	0	0	4	1	0	0	3	2	2	0	0	1	1	0	3	0
定点当り	0.23	0	0.80	0	0	0.80	0.20	0	0	0.75	0.40	0.33	0	0	0.20	0.14	0	0.75	0
報告定点	86	7	5	3	3	5	5	5	6	4	5	5	5	6	5	6	3	4	4
罹患数	10	0	0	0	0	0	2	0	4	2	1	1	0	0	0	0	0	0	0
定点当り	0.12	0	0	0	0	0	0.40	0	0.67	0.50	0.20	0.20	0	0	0	0	0	0	0
報告定点	89	7	5	3	3	4	5	5	6	4	5	7	5	7	5	6	4	4	4
罹患数	5	0	0	0	0	0	1	0	1	1	0	2	0	0	0	0	0	0	0
定点当り	0.06	0	0	0	0	0	0.20	0	0.17	0.25	0	0.29	0	0	0	0	0	0	0

週数	合計	~5ヶ月	~11ヶ月	1歳	2歳	3歳	4歳	5歳	6歳	7歳	8歳	9歳	10~14歳	15~19歳	20歳以上
第38週	罹患数 8			1	2	1	4								
第38週	定点当り 0.09			0.01	0.02	0.01	0.05								
第39週	罹患数 12			1		2	3	1	1	2	1			1	
第39週	定点当り 0.13			0.01		0.02	0.03	0.01	0.01	0.02	0.01			0.01	
第40週	罹患数 21			4	4	5	2	3	2				1		
第40週	定点当り 0.23			0.04	0.04	0.05	0.02	0.03	0.02				0.01		
第41週	罹患数 10			1	4	1	2	1						1	
第41週	定点当り 0.12			0.01	0.05	0.01	0.02	0.01						0.01	
第42週	罹患数 5			1	1		2			1					
第42週	定点当り 0.06			0.01	0.01		0.02			0.01					

## 【年齢層別5週分集計】



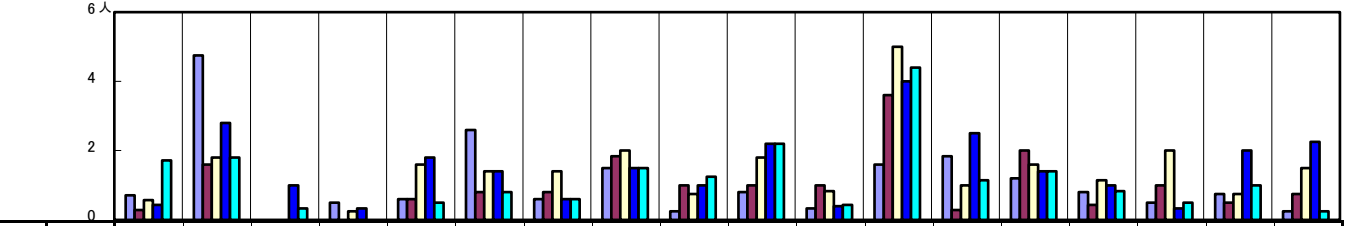
## 【定点当りの患者数】



# << A群溶血性レンサ球菌咽頭炎 >>

2024年9月16日 ~ 10月20日  
[2024年 第38週 ~ 第42週]

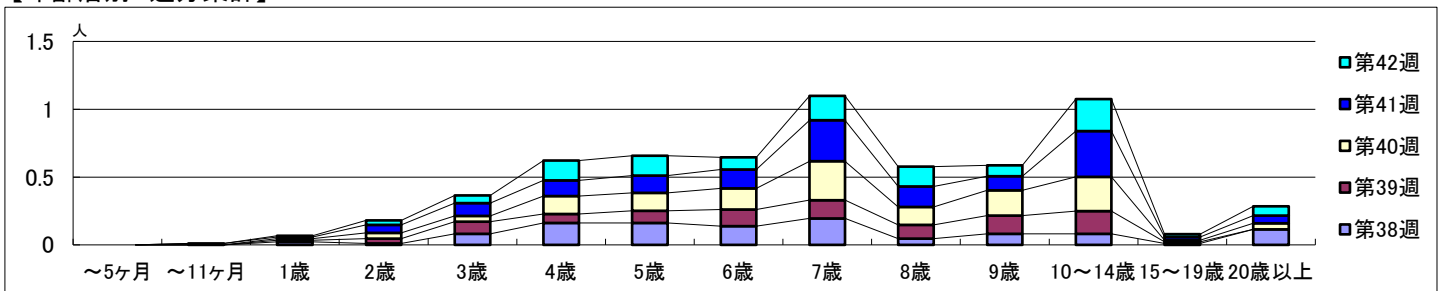
## 【区別・週別報告定点当り】



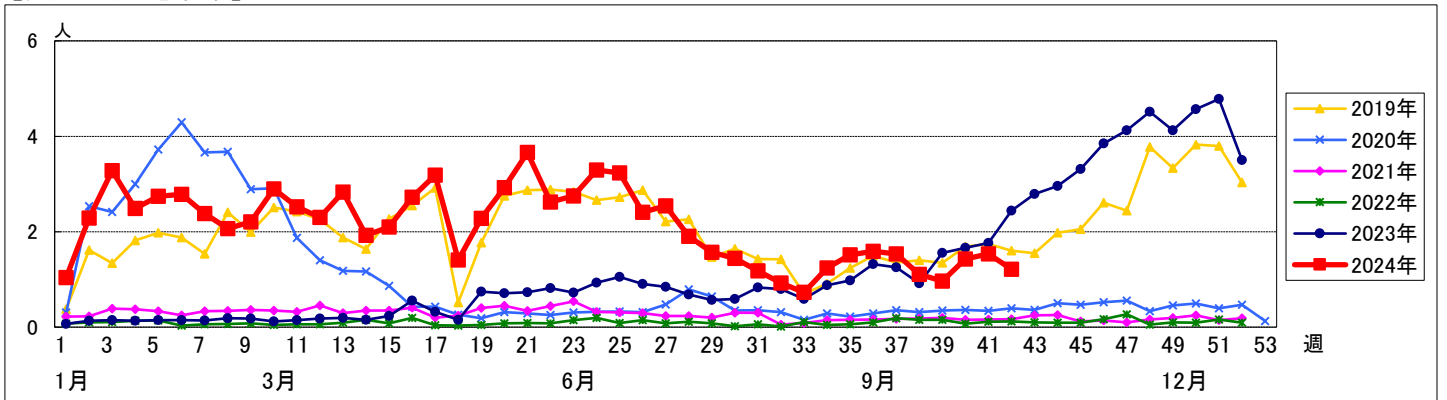
週数		区別																		
		合計	鶴見	神奈川	西	中	南	港南	保土ヶ谷	旭	磯子	金沢	港北	緑	青葉	都筑	戸塚	栄	泉	瀬谷
第38週	定点数	94	7	6	3	4	5	5	5	6	4	5	8	5	7	5	4	4	4	4
	報告定点	87	7	4	3	4	5	5	5	6	4	5	6	5	6	5	5	4	4	4
	罹患数	96	5	19	0	2	3	13	3	9	1	4	2	8	11	6	4	2	3	1
第39週	報告定点	89	7	5	3	4	5	5	5	6	3	5	6	5	7	4	7	4	4	4
	罹患数	86	2	8	0	0	3	4	4	11	3	5	6	18	2	8	3	4	2	3
	定点当り	0.97	0.29	1.60	0	0	0.60	0.80	0.80	1.83	1.00	1.00	1.00	3.60	0.29	2.00	0.43	1.00	0.50	0.75
第40週	報告定点	91	7	5	3	4	5	5	5	6	4	5	6	5	7	5	7	4	4	4
	罹患数	130	4	9	0	1	8	7	7	12	3	9	5	25	7	8	8	8	3	6
	定点当り	1.43	0.57	1.80	0	0.25	1.60	1.40	1.40	2.00	0.75	1.80	0.83	5.00	1.00	1.60	1.14	2.00	0.75	1.50
第41週	報告定点	86	7	5	3	3	5	5	5	6	4	5	5	6	5	6	3	4	4	4
	罹患数	132	3	14	3	1	9	7	3	9	4	11	2	20	15	7	6	1	8	9
	定点当り	1.53	0.43	2.80	1.00	0.33	1.80	1.40	0.60	1.50	1.00	2.20	0.40	4.00	2.50	1.40	1.00	0.33	2.00	2.25
第42週	報告定点	89	7	5	3	3	4	5	5	6	4	5	7	5	7	5	6	4	4	4
	罹患数	108	12	9	1	0	2	4	3	9	5	11	3	22	8	7	5	2	4	1
	定点当り	1.21	1.71	1.80	0.33	0	0.50	0.80	0.60	1.50	1.25	2.20	0.43	4.40	1.14	1.40	0.83	0.50	1.00	0.25

週数		合計	年齢層別													
			~5ヶ月	~11ヶ月	1歳	2歳	3歳	4歳	5歳	6歳	7歳	8歳	9歳	10~14歳	15~19歳	20歳以上
第38週	罹患数	96			2	1	7	14	14	12	17	4	7	7	1	10
	定点当り	1.10			0.02	0.01	0.08	0.16	0.16	0.14	0.20	0.05	0.08	0.08	0.01	0.11
第39週	罹患数	86			1	3	8	6	8	11	12	9	12	15	1	
	定点当り	0.97			0.01	0.03	0.09	0.07	0.09	0.12	0.13	0.10	0.13	0.17	0.01	
第40週	罹患数	130			1	4	4	12	12	14	26	12	17	23	1	4
	定点当り	1.43			0.01	0.04	0.04	0.13	0.13	0.15	0.29	0.13	0.19	0.25	0.01	0.04
第41週	罹患数	132		1	1	5	8	10	11	12	26	13	9	29	2	5
	定点当り	1.53		0.01	0.01	0.06	0.09	0.12	0.13	0.14	0.30	0.15	0.10	0.34	0.02	0.06
第42週	罹患数	108			1	3	5	13	13	8	16	13	7	21	2	6
	定点当り	1.21			0.01	0.03	0.06	0.15	0.15	0.09	0.18	0.15	0.08	0.24	0.02	0.07

## 【年齢層別5週分集計】



## 【定点当りの患者数】

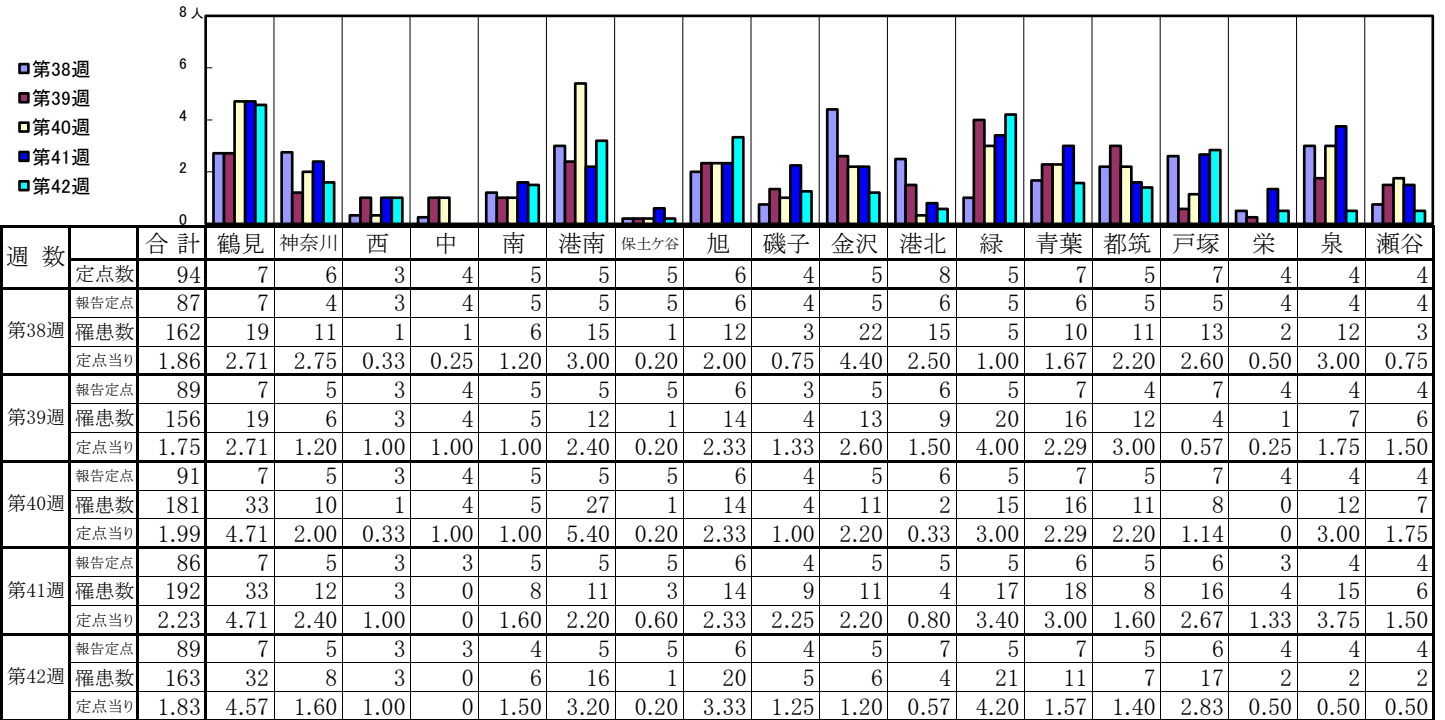


# << 感染性胃腸炎 >>

2024年9月16日 ~ 10月20日

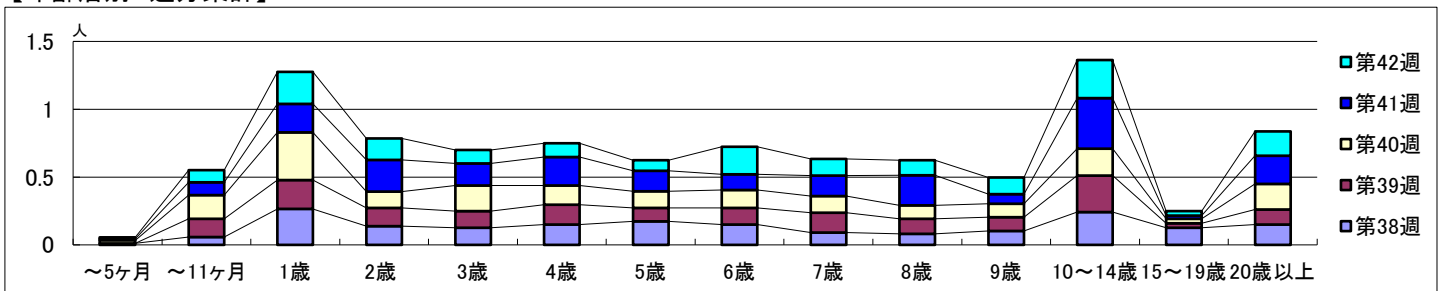
[2024年 第38週 ~ 第42週]

## 【区別・週別報告定点当り】

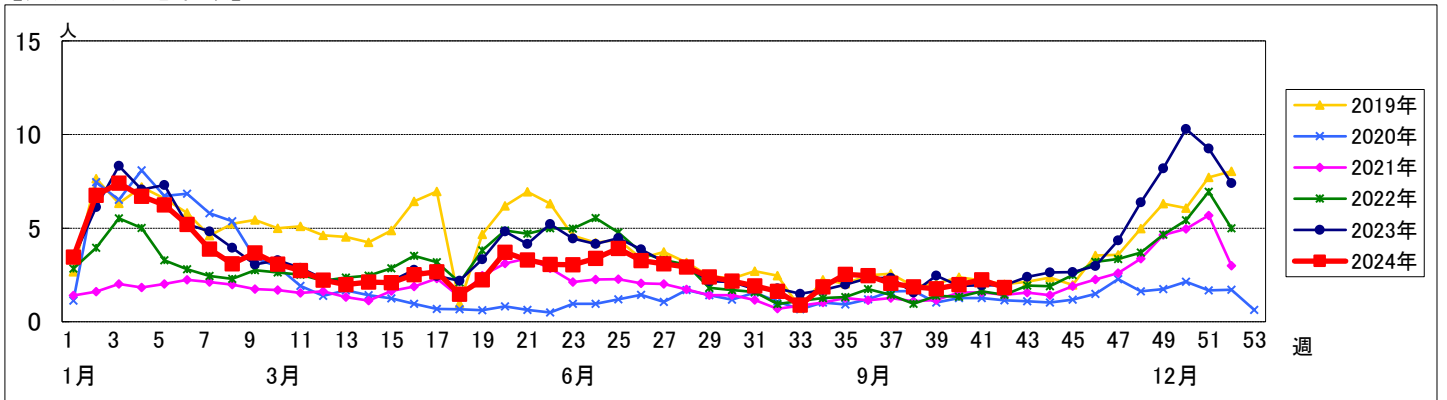


週数		合計	~5ヶ月	~11ヶ月	1歳	2歳	3歳	4歳	5歳	6歳	7歳	8歳	9歳	10~14歳	15~19歳	20歳以上
第38週	罹患数	162	1	5	23	12	11	13	15	13	8	7	9	21	11	13
	定点当り	1.86	0.01	0.06	0.26	0.14	0.13	0.15	0.17	0.15	0.09	0.08	0.10	0.24	0.13	0.15
第39週	罹患数	156		12	19	12	11	13	9	11	13	10	9	24	3	10
	定点当り	1.75		0.13	0.21	0.13	0.12	0.15	0.10	0.12	0.15	0.11	0.10	0.27	0.03	0.11
第40週	罹患数	181	2	16	32	11	17	13	11	12	11	9	9	18	3	17
	定点当り	1.99	0.02	0.18	0.35	0.12	0.19	0.14	0.12	0.13	0.12	0.10	0.10	0.20	0.03	0.19
第41週	罹患数	192	1	8	18	20	14	18	13	10	13	19	6	32	2	18
	定点当り	2.23	0.01	0.09	0.21	0.23	0.16	0.21	0.15	0.12	0.15	0.22	0.07	0.37	0.02	0.21
第42週	罹患数	163	1	8	21	14	9	9	7	18	11	10	11	25	3	16
	定点当り	1.83	0.01	0.09	0.24	0.16	0.10	0.10	0.08	0.20	0.12	0.11	0.12	0.28	0.03	0.18

## 【年齢層別5週分集計】



## 【定点当りの患者数】



# << 水痘 >>

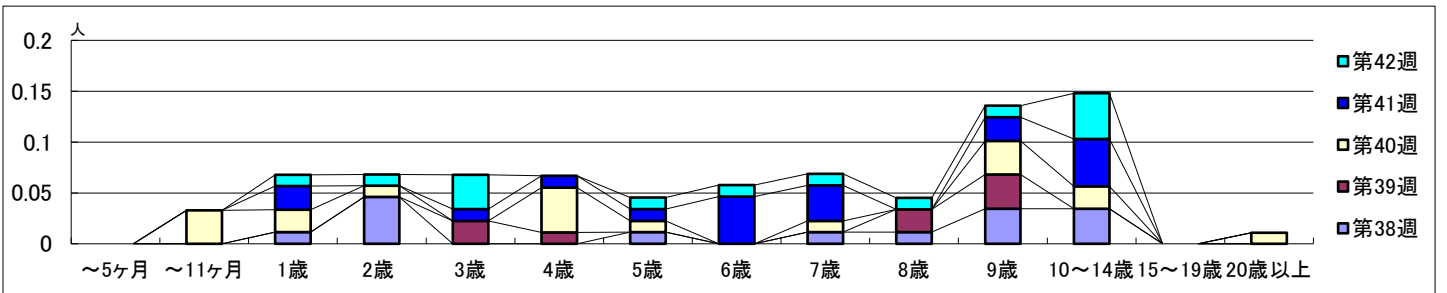
2024年9月16日 ~ 10月20日  
[2024年 第38週 ~ 第42週]

## 【区別・週別報告定点当り】

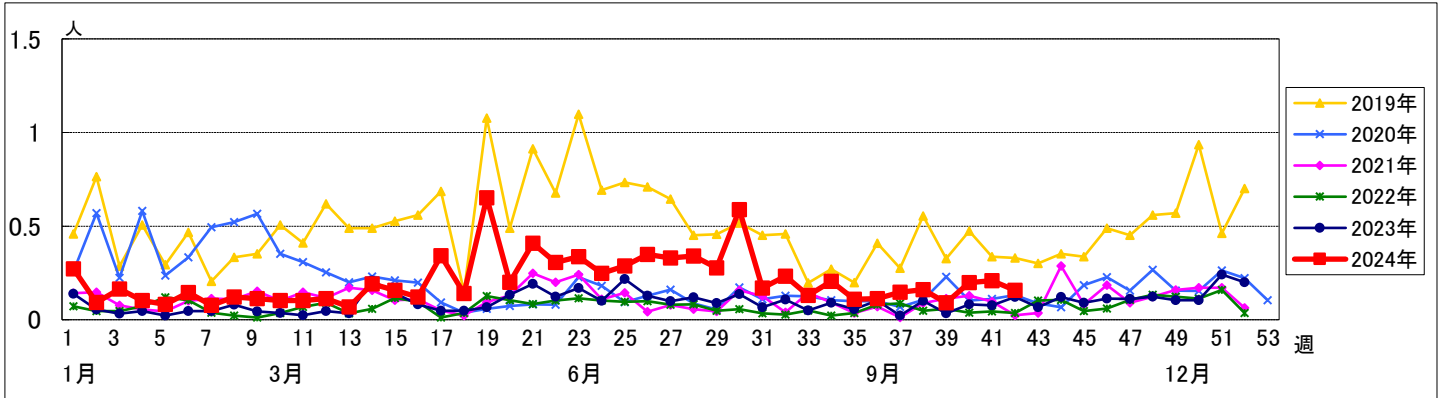
週数		区別																		
		合計	鶴見	神奈川	西	中	南	港南	保土ヶ谷	旭	磯子	金沢	港北	緑	青葉	都筑	戸塚	栄	泉	瀬谷
第38週	報告定点	87	7	4	3	4	5	5	5	6	4	5	6	5	6	5	5	4	4	4
	罹患数	14	0	3	0	0	5	1	0	0	0	0	0	0	0	1	0	0	4	0
	定点当り	0.16	0	0.75	0	0	1.00	0.20	0	0	0	0	0	0	0	0.20	0	0	1.00	0
第39週	報告定点	89	7	5	3	4	5	5	5	6	3	5	6	5	7	4	7	4	4	4
	罹患数	8	0	0	0	2	1	0	0	0	1	0	0	1	0	3	0	0	0	0
	定点当り	0.09	0	0	0	0.50	0.20	0	0	0	0.33	0	0	0.20	0	0.75	0	0	0	0
第40週	報告定点	91	7	5	3	4	5	5	5	6	4	5	6	5	7	5	7	4	4	4
	罹患数	18	1	1	0	0	2	1	0	1	0	0	2	0	4	2	2	1	1	0
	定点当り	0.20	0.14	0.20	0	0	0.40	0.20	0	0.17	0	0	0.33	0	0.57	0.40	0.29	0.25	0.25	0
第41週	報告定点	86	7	5	3	3	5	5	5	6	4	5	5	5	6	5	6	3	4	4
	罹患数	18	0	1	1	1	2	0	0	0	0	2	1	0	2	4	1	0	3	0
	定点当り	0.21	0	0.20	0.33	0.33	0.40	0	0	0	0	0.40	0.20	0	0.33	0.80	0.17	0	0.75	0
第42週	報告定点	89	7	5	3	3	4	5	5	6	4	5	7	5	7	5	6	4	4	4
	罹患数	14	0	0	0	1	1	1	1	0	0	1	0	0	5	1	0	0	0	3
	定点当り	0.16	0	0	0	0.33	0.25	0.20	0.20	0	0	0.20	0	0	0.71	0.20	0	0	0	0.75

週数		合計	~5ヶ月	~11ヶ月	年齢												
					1歳	2歳	3歳	4歳	5歳	6歳	7歳	8歳	9歳	10~14歳	15~19歳	20歳以上	
第38週	罹患数	14			1	4				1		1	1	3	3		
	定点当り	0.16			0.01	0.05				0.01		0.01	0.01	0.03	0.03		
第39週	罹患数	8					2	1					2	3			
	定点当り	0.09					0.02	0.01					0.02	0.03			
第40週	罹患数	18		3	2	1		4	1		1		3	2		1	
	定点当り	0.20		0.03	0.02	0.01		0.04	0.01		0.01		0.03	0.02		0.01	
第41週	罹患数	18			2		1	1	1	4	3		2	4			
	定点当り	0.21			0.02		0.01	0.01	0.01	0.05	0.03		0.02	0.05			
第42週	罹患数	14			1	1	3		1	1	1	1	1	4			
	定点当り	0.16			0.01	0.01	0.03		0.01	0.01	0.01	0.01	0.01	0.04			

## 【年齢層別5週分集計】

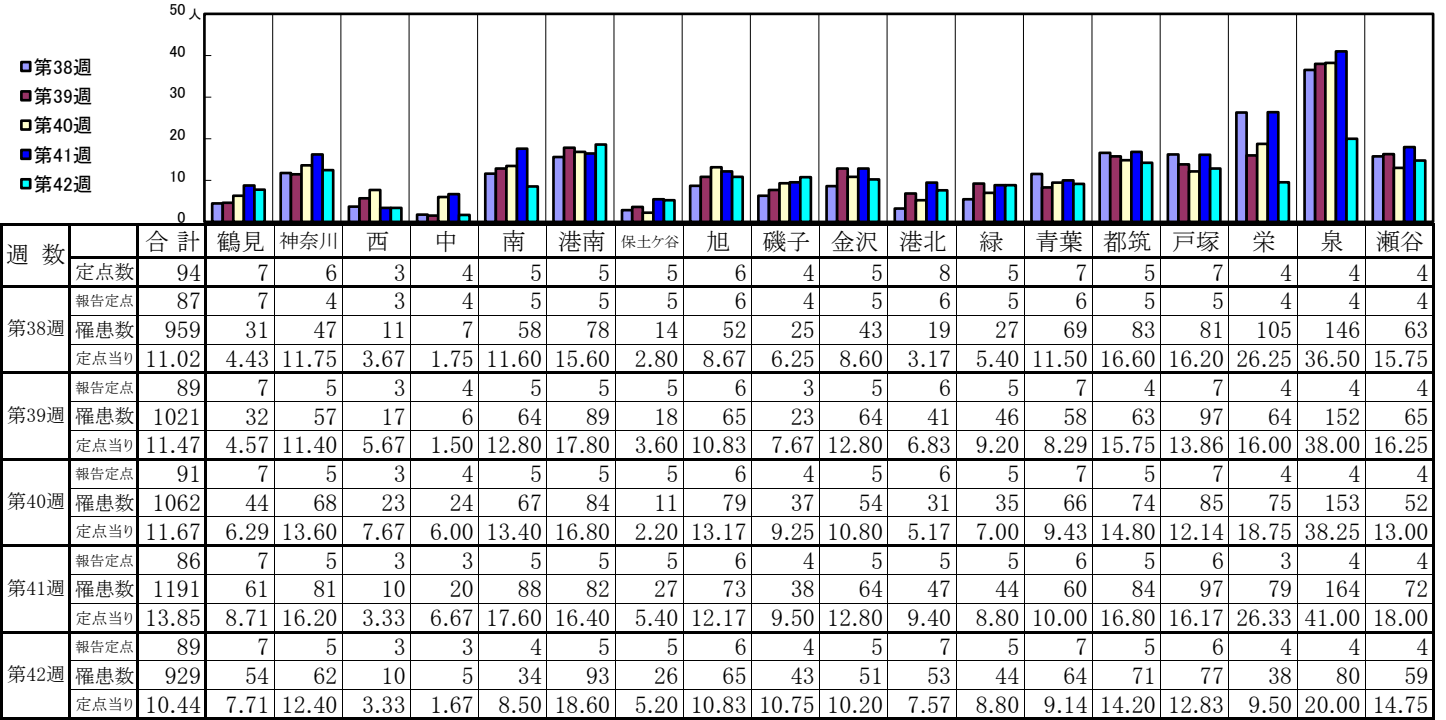


## 【定点当りの患者数】



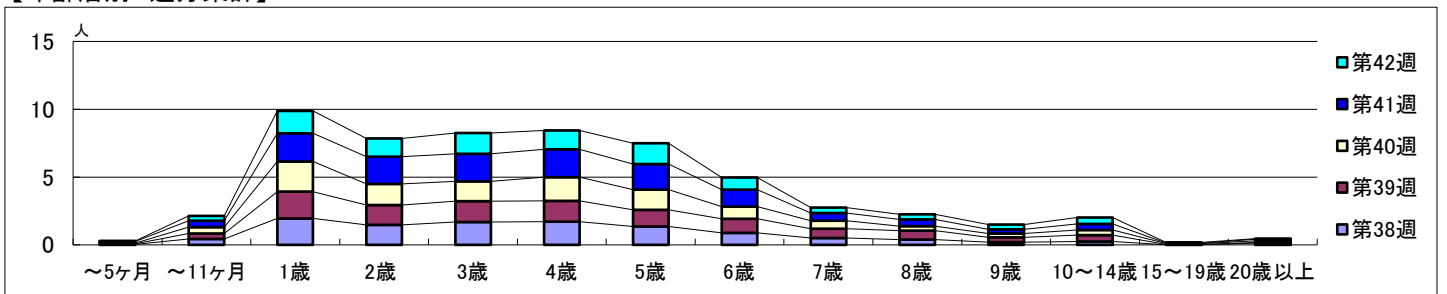


【区別・週別報告定点当り】

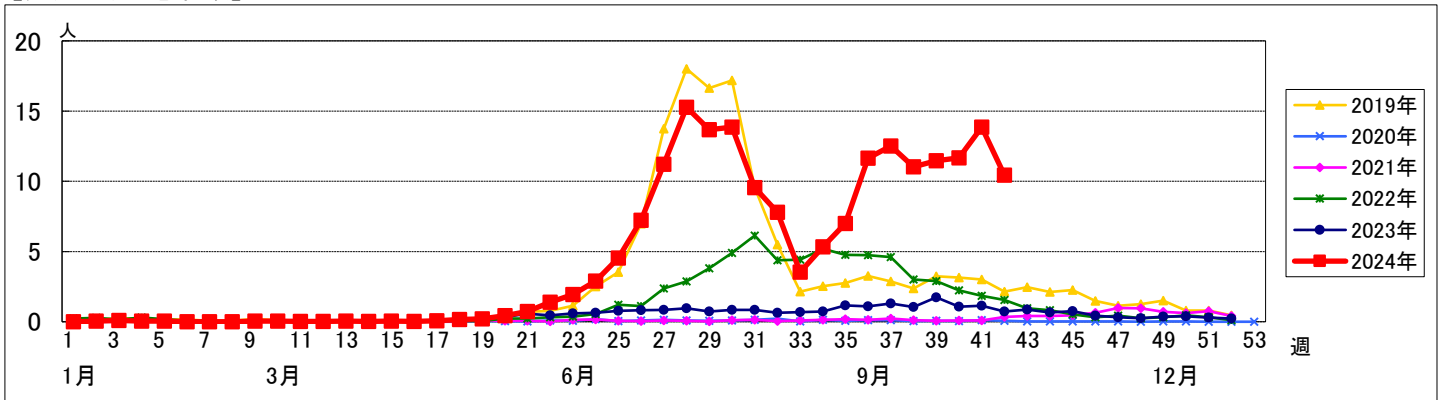


週数	合計	~5ヶ月	~11ヶ月	1歳	2歳	3歳	4歳	5歳	6歳	7歳	8歳	9歳	10~14歳	15~19歳	20歳以上
第38週	罹患数	959	3	38	170	129	147	148	119	76	44	34	17	21	12
第38週	定点当り	11.02	0.03	0.44	1.95	1.48	1.69	1.70	1.37	0.87	0.51	0.39	0.20	0.24	0.14
第39週	罹患数	1021	4	35	175	129	137	138	109	94	62	59	31	42	4
第39週	定点当り	11.47	0.04	0.39	1.97	1.45	1.54	1.55	1.22	1.06	0.70	0.66	0.35	0.47	0.04
第40週	罹患数	1062	5	43	203	142	133	159	135	81	53	30	26	36	10
第40週	定点当り	11.67	0.05	0.47	2.23	1.56	1.46	1.75	1.48	0.89	0.58	0.33	0.29	0.40	0.11
第41週	罹患数	1191	9	42	179	172	174	176	161	108	48	43	28	38	10
第41週	定点当り	13.85	0.10	0.49	2.08	2.00	2.02	2.05	1.87	1.26	0.56	0.50	0.33	0.44	0.12
第42週	罹患数	929	6	30	147	120	137	123	137	80	36	33	31	41	4
第42週	定点当り	10.44	0.07	0.34	1.65	1.35	1.54	1.38	1.54	0.90	0.40	0.37	0.35	0.46	0.04

【年齢層別5週分集計】



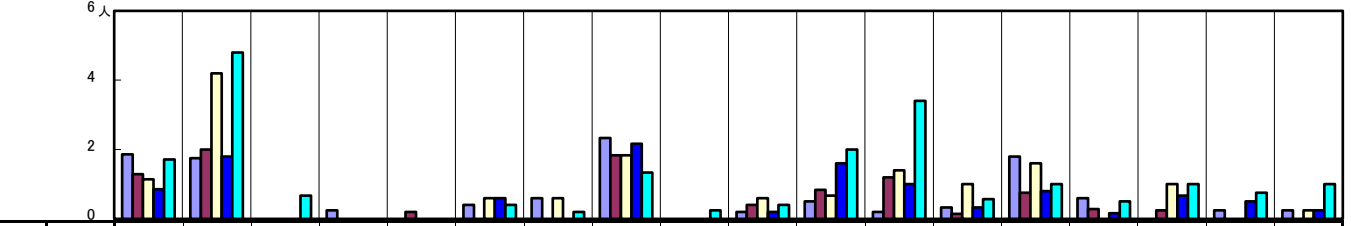
【定点当りの患者数】



# << 伝染性紅斑 >>

2024年9月16日 ~ 10月20日  
[2024年 第38週 ~ 第42週]

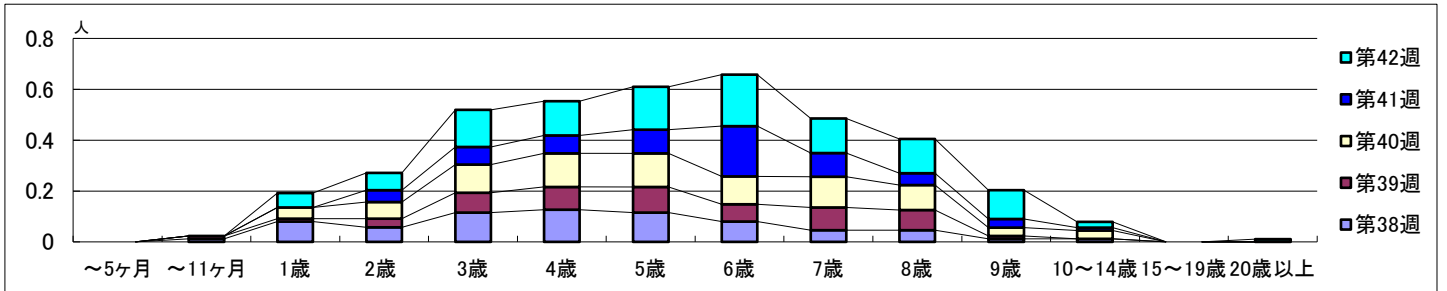
## 【区別・週別報告定点当り】



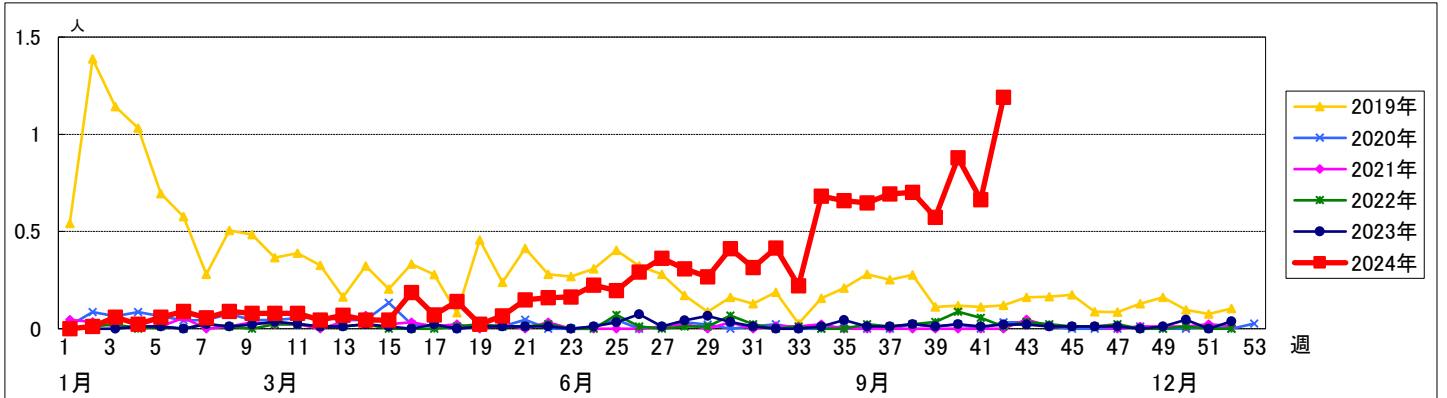
週数		合計	鶴見	神奈川	西	中	南	港南	保土ヶ谷	旭	磯子	金沢	港北	緑	青葉	都筑	戸塚	栄	泉	瀬谷
		報告定点	94	7	6	3	4	5	5	5	6	4	5	8	5	7	5	7	4	4
第38週	報告定点	87	7	4	3	4	5	5	5	6	4	5	6	5	6	5	5	4	4	4
	罹患数	61	13	7	0	1	0	2	3	14	0	1	3	1	2	9	3	0	1	1
	定点当り	0.70	1.86	1.75	0	0.25	0	0.40	0.60	2.33	0	0.20	0.50	0.20	0.33	1.80	0.60	0	0.25	0.25
第39週	報告定点	89	7	5	3	4	5	5	5	6	3	5	6	5	7	4	7	4	4	4
	罹患数	51	9	10	0	0	1	0	0	11	0	2	5	6	1	3	2	1	0	0
	定点当り	0.57	1.29	2.00	0	0	0.20	0	0	1.83	0	0.40	0.83	1.20	0.14	0.75	0.29	0.25	0	0
第40週	報告定点	91	7	5	3	4	5	5	5	6	4	5	6	5	7	5	7	4	4	4
	罹患数	80	8	21	0	0	0	3	3	11	0	3	4	7	7	8	0	4	0	1
	定点当り	0.88	1.14	4.20	0	0	0	0.60	0.60	1.83	0	0.60	0.67	1.40	1.00	1.60	0	1.00	0	0.25
第41週	報告定点	86	7	5	3	3	5	5	5	6	4	5	5	5	6	5	6	3	4	4
	罹患数	57	6	9	0	0	0	3	0	13	0	1	8	5	2	4	1	2	2	1
	定点当り	0.66	0.86	1.80	0	0	0	0.60	0	2.17	0	0.20	1.60	1.00	0.33	0.80	0.17	0.67	0.50	0.25
第42週	報告定点	89	7	5	3	3	4	5	5	6	4	5	7	5	7	5	6	4	4	4
	罹患数	106	12	24	2	0	0	2	1	8	1	2	14	17	4	5	3	4	3	4
	定点当り	1.19	1.71	4.80	0.67	0	0	0.40	0.20	1.33	0.25	0.40	2.00	3.40	0.57	1.00	0.50	1.00	0.75	1.00

週数		合計	~5ヶ月	~11ヶ月	1歳	2歳	3歳	4歳	5歳	6歳	7歳	8歳	9歳	10~14歳	15~19歳	20歳以上
		第38週	罹患数	61		1	7	5	10	11	10	7	4	4	1	1
	定点当り	0.70		0.01	0.08	0.06	0.11	0.13	0.11	0.08	0.05	0.05	0.01	0.01		
第39週	罹患数	51		1	1	3	7	8	9	6	8	7	1			
	定点当り	0.57		0.01	0.01	0.03	0.08	0.09	0.10	0.07	0.09	0.08	0.01			
第40週	罹患数	80			4	6	10	12	12	10	11	9	3	3		
	定点当り	0.88			0.04	0.07	0.11	0.13	0.13	0.11	0.12	0.10	0.03	0.03		
第41週	罹患数	57				4	6	6	8	17	8	4	3	1		
	定点当り	0.66				0.05	0.07	0.07	0.09	0.20	0.09	0.05	0.03	0.01		
第42週	罹患数	106			5	6	13	12	15	18	12	12	10	2		1
	定点当り	1.19			0.06	0.07	0.15	0.13	0.17	0.20	0.13	0.13	0.11	0.02		0.01

## 【年齢層別5週分集計】



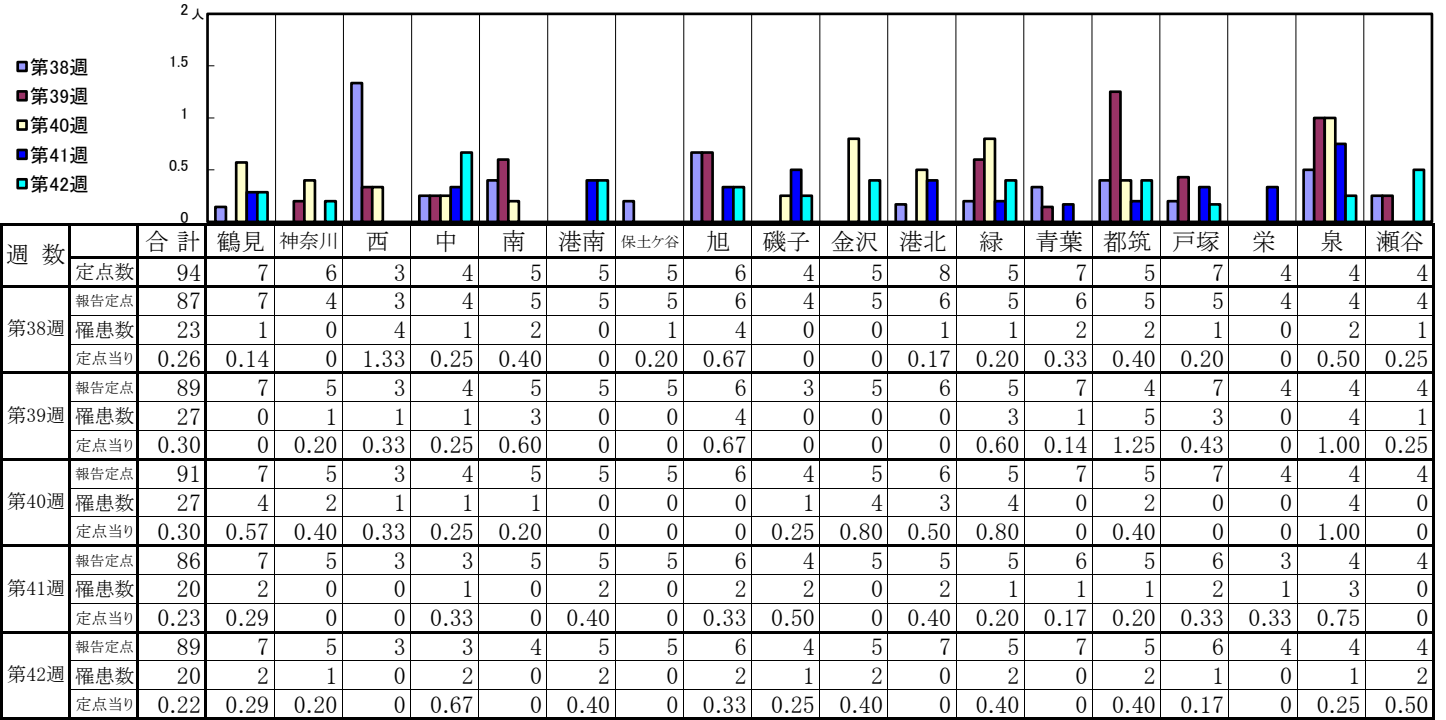
## 【定点当りの患者数】



<< 突発性発しん >>

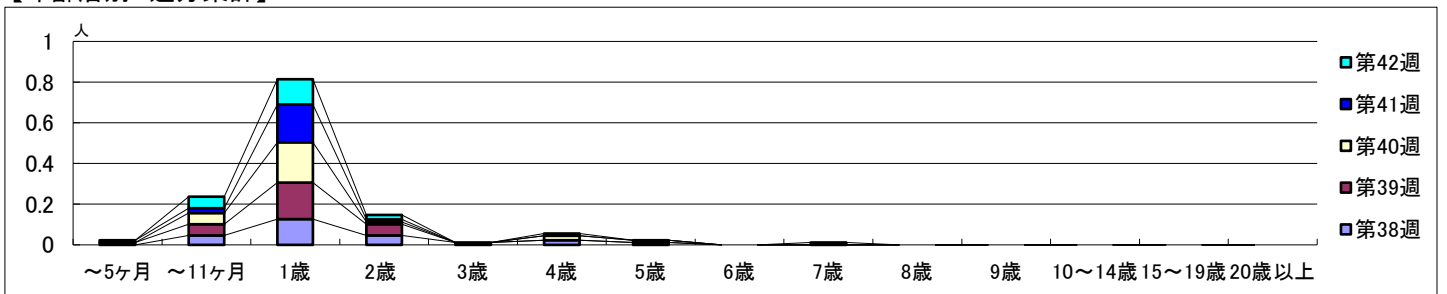
2024年9月16日 ~ 10月20日  
[2024年 第38週 ~ 第42週]

【区別・週別報告定点当り】

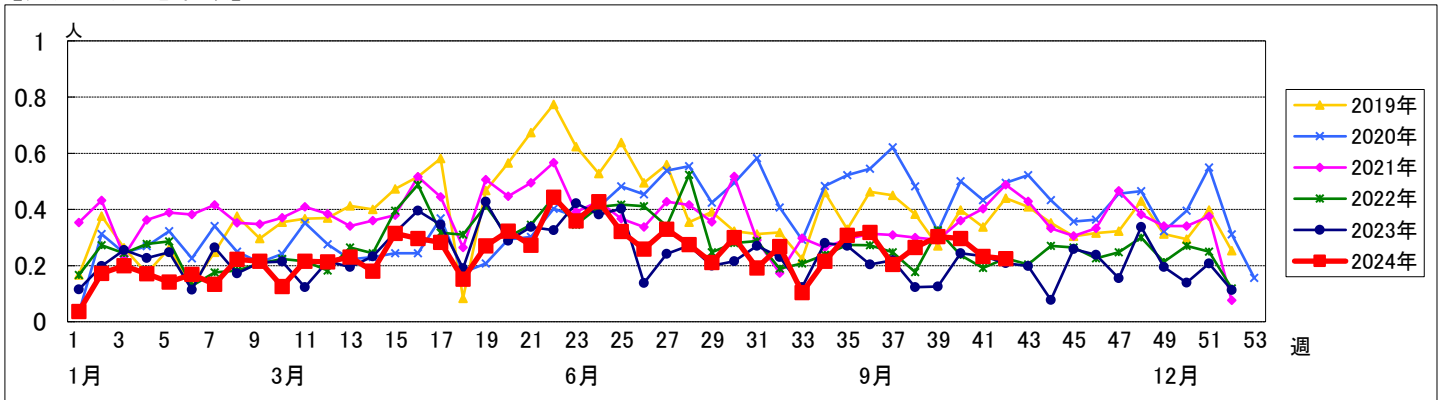


週数		合計	年齢層別													
			~5ヶ月	~11ヶ月	1歳	2歳	3歳	4歳	5歳	6歳	7歳	8歳	9歳	10~14歳	15~19歳	20歳以上
第38週	罹患数	23		4	11	4	1	2	1							
	定点当り	0.26		0.05	0.13	0.05	0.01	0.02	0.01							
第39週	罹患数	27	1	5	16	5										
	定点当り	0.30	0.01	0.06	0.18	0.06										
第40週	罹患数	27		5	18	1		2	1							
	定点当り	0.30		0.05	0.20	0.01		0.02	0.01							
第41週	罹患数	20	1	2	16	1										
	定点当り	0.23	0.01	0.02	0.19	0.01										
第42週	罹患数	20		5	11	2		1		1						
	定点当り	0.22		0.06	0.12	0.02		0.01		0.01						

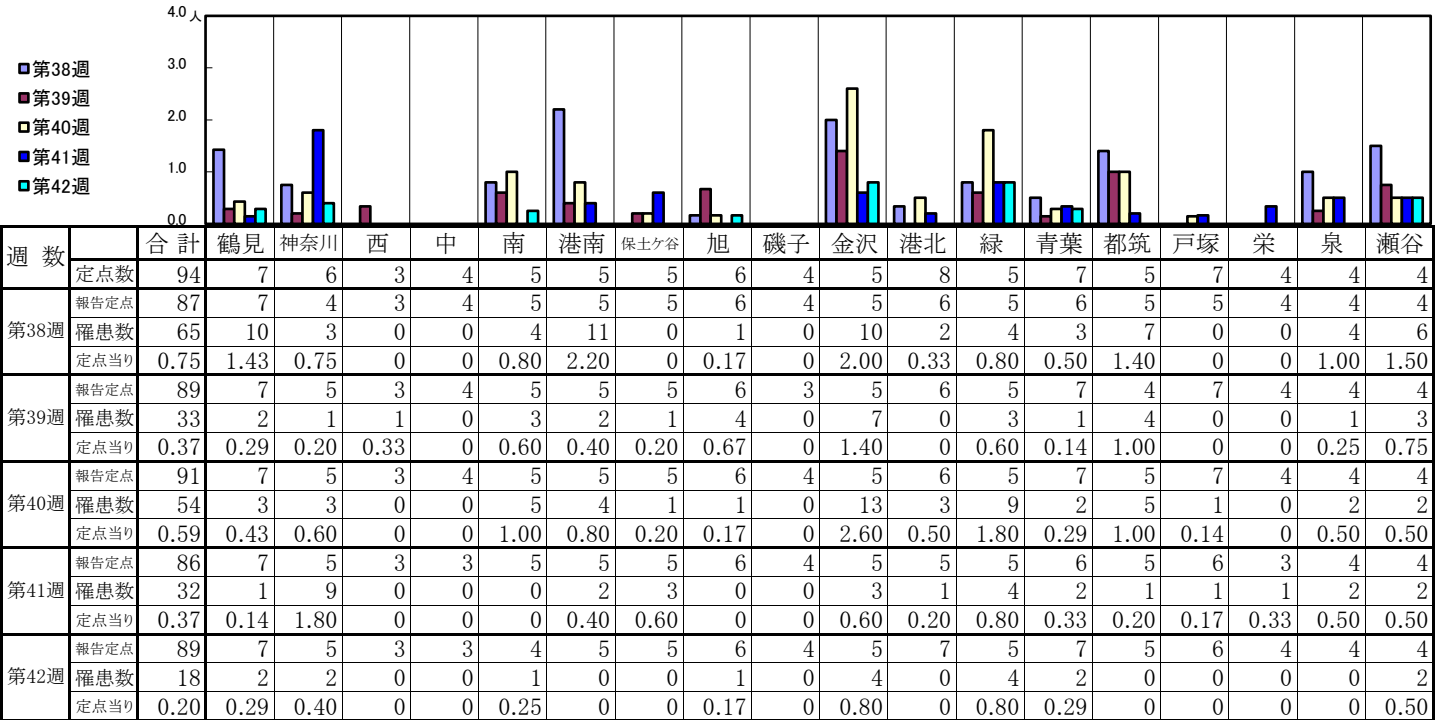
【年齢層別5週分集計】



【定点当りの患者数】

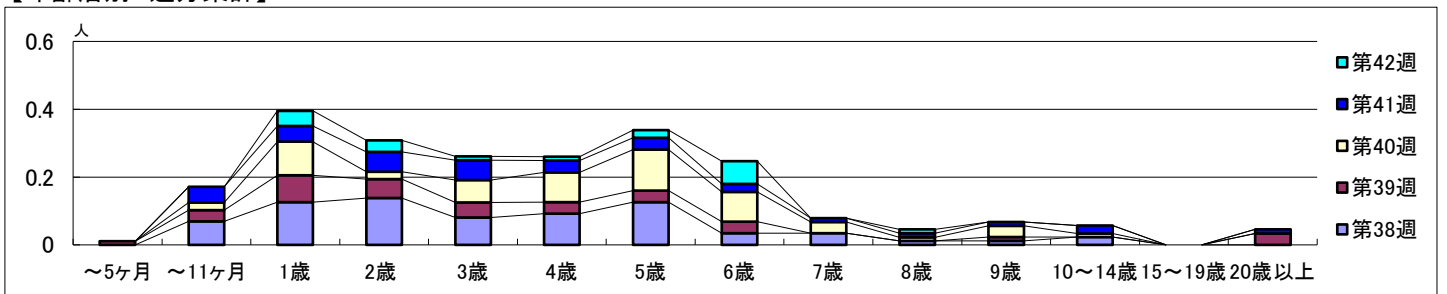


【区別・週別報告定点当り】

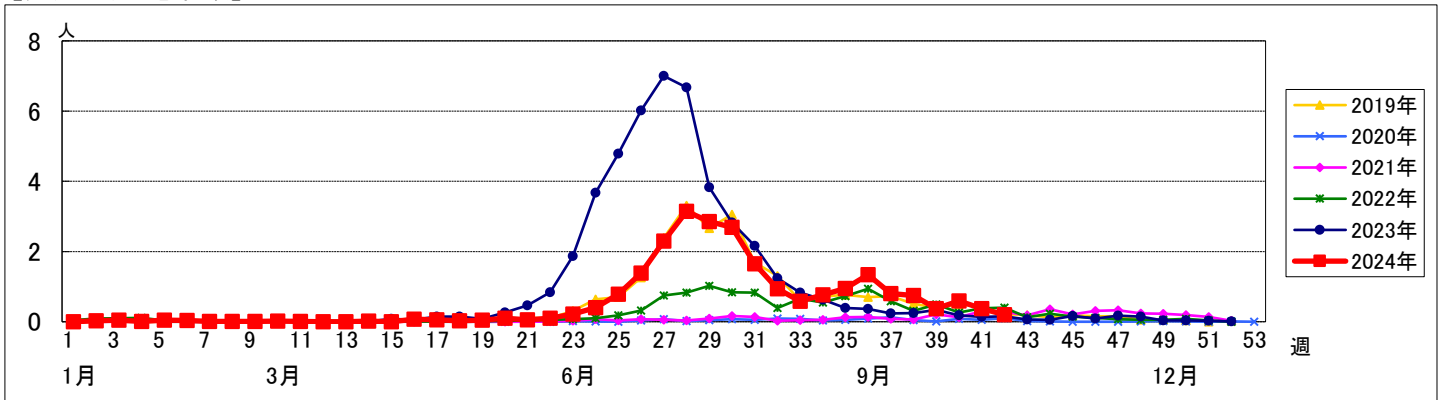


週数		合計	~5ヶ月	~11ヶ月	1歳	2歳	3歳	4歳	5歳	6歳	7歳	8歳	9歳	10~14歳	15~19歳	20歳以上
第38週	罹患数	65		6	11	12	7	8	11	3	3	1	1	2		
	定点当り	0.75		0.07	0.13	0.14	0.08	0.09	0.13	0.03	0.03	0.01	0.01	0.02		
第39週	罹患数	33	1	3	7	5	4	3	3	3			1			3
	定点当り	0.37	0.01	0.03	0.08	0.06	0.04	0.03	0.03	0.03			0.01			0.03
第40週	罹患数	54		2	9	2	6	8	11	8	3	1	3	1		
	定点当り	0.59		0.02	0.10	0.02	0.07	0.09	0.12	0.09	0.03	0.01	0.03	0.01		
第41週	罹患数	32		4	4	5	5	3	3	2	1	1	1	2		1
	定点当り	0.37		0.05	0.05	0.06	0.06	0.03	0.03	0.02	0.01	0.01	0.01	0.02		0.01
第42週	罹患数	18			4	3	1	1	2	6		1				
	定点当り	0.20			0.04	0.03	0.01	0.01	0.02	0.07		0.01				

【年齢層別5週分集計】



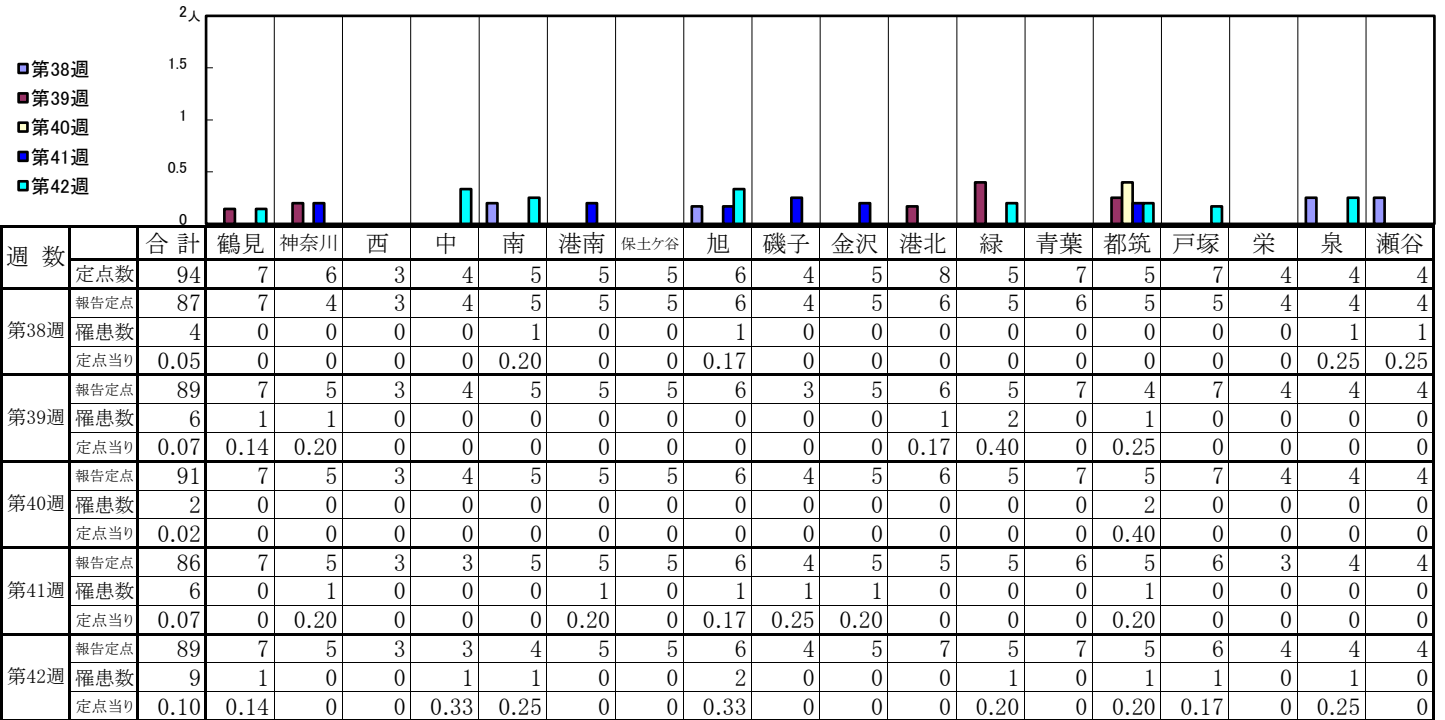
【定点当りの患者数】



# << 流行性耳下腺炎 >>

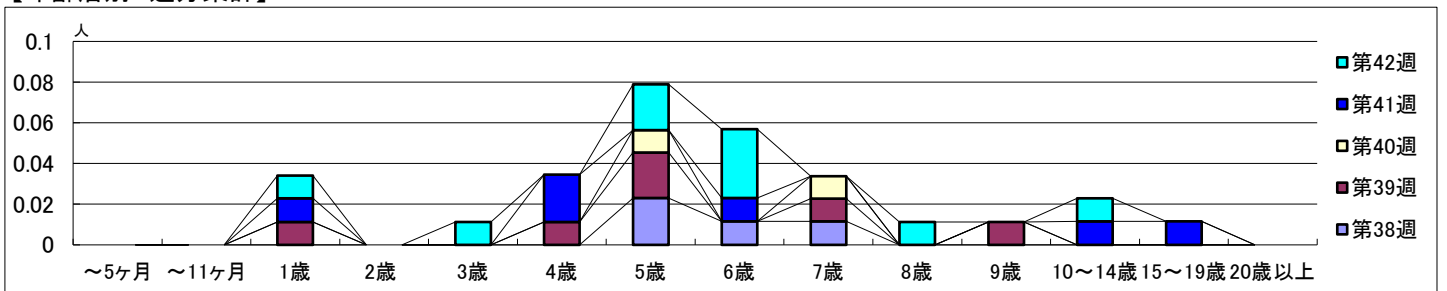
2024年9月16日 ~ 10月20日  
[2024年 第38週 ~ 第42週]

## 【区別・週別報告定点当り】

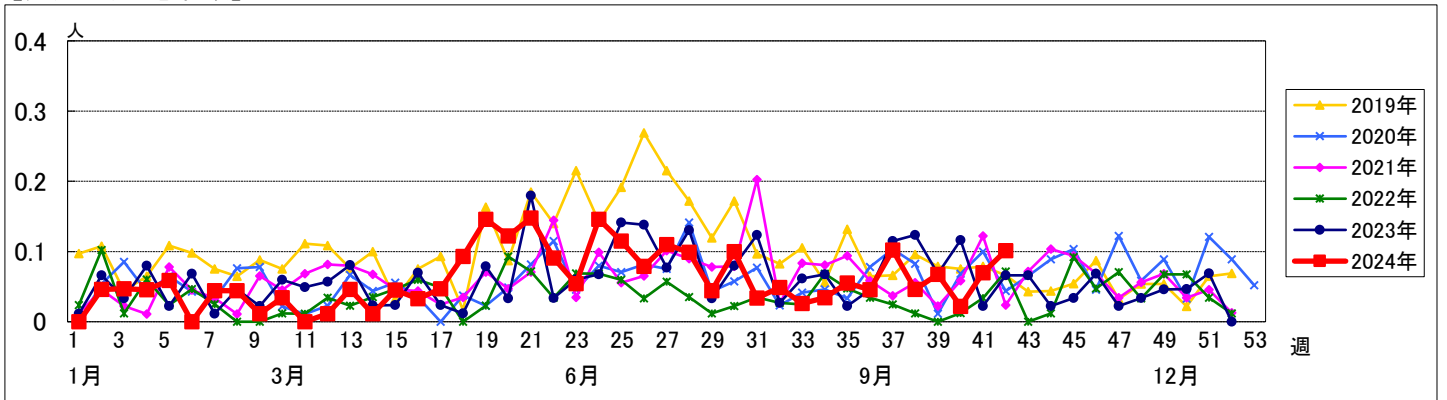


週数		合計	~5ヶ月	~11ヶ月	1歳	2歳	3歳	4歳	5歳	6歳	7歳	8歳	9歳	10~14歳	15~19歳	20歳以上
第38週	罹患数	4							2	1	1					
	定点当り	0.05							0.02	0.01	0.01					
第39週	罹患数	6			1			1	2		1		1			
	定点当り	0.07			0.01			0.01	0.02		0.01		0.01			
第40週	罹患数	2							1		1					
	定点当り	0.02							0.01		0.01					
第41週	罹患数	6			1			2		1				1	1	
	定点当り	0.07			0.01			0.02		0.01				0.01	0.01	
第42週	罹患数	9			1		1		2	3		1		1		
	定点当り	0.10			0.01		0.01		0.02	0.03		0.01		0.01		

## 【年齢層別5週分集計】



## 【定点当りの患者数】



# << 急性出血性結膜炎 >>

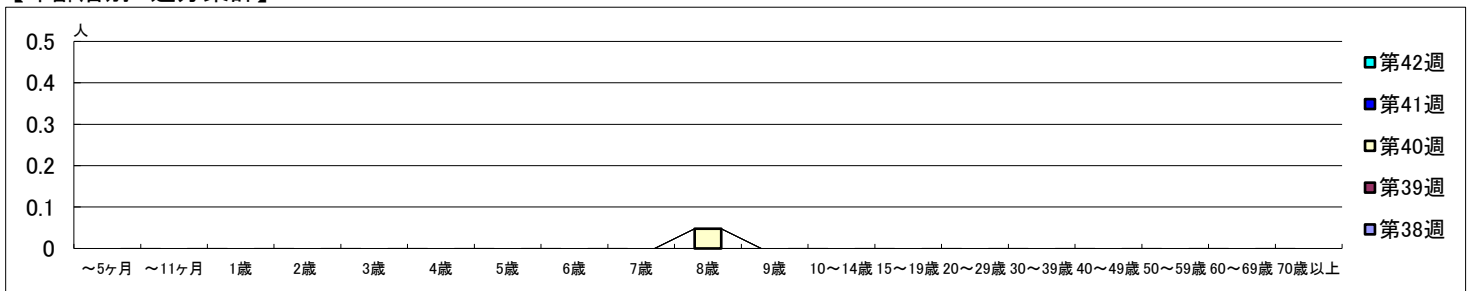
2024年9月16日 ~ 10月20日  
[2024年 第38週 ~ 第42週]

## 【区別・週別報告定点当り】

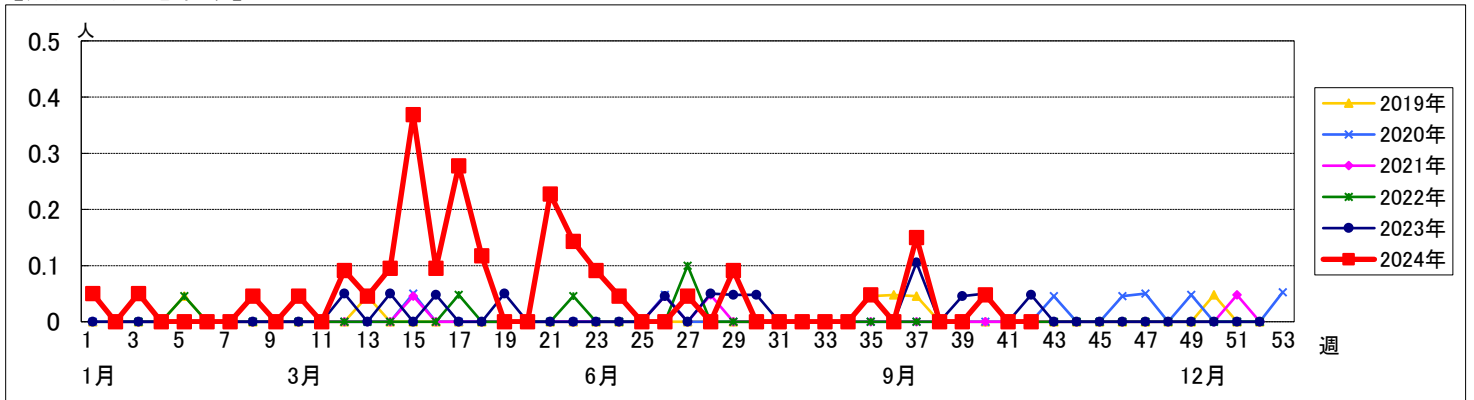
週数		合計	鶴見	神奈川	西	中	南	港南	保土ヶ谷	旭	磯子	金沢	港北	緑	青葉	都筑	戸塚	栄	泉	瀬谷
			定点数	22	2	1	1	1	1	1	1	1	1	1	2	1	2	1	2	1
第38週	報告定点	19	2	1	1	1	1	1	1	1	1	1	0	1	2	1	1	1	1	1
	罹患数	0	0	0	0	0	0	0	0	0	0	0	0	0	0	0	0	0	0	0
第39週	報告定点	21	2	1	1	1	1	1	1	1	1	1	1	1	2	1	2	1	1	1
	罹患数	0	0	0	0	0	0	0	0	0	0	0	0	0	0	0	0	0	0	0
第40週	報告定点	21	2	1	1	1	1	1	1	1	1	1	2	1	1	1	2	1	1	1
	罹患数	1	0	0	0	0	0	0	0	0	0	0	0	0	1	0	0	0	0	0
第41週	報告定点	21	2	1	1	1	1	1	1	1	1	1	2	1	2	1	1	1	1	1
	罹患数	0	0	0	0	0	0	0	0	0	0	0	0	0	0	0	0	0	0	0
第42週	報告定点	21	1	1	1	1	1	1	1	1	1	1	2	1	2	1	2	1	1	1
	罹患数	0	0	0	0	0	0	0	0	0	0	0	0	0	0	0	0	0	0	0

週数		合計	~5ヶ月	~11ヶ月	1歳	2歳	3歳	4歳	5歳	6歳	7歳	8歳	9歳	10~14歳	15~19歳	20~29歳	30~39歳	40~49歳	50~59歳	60~69歳	70歳以上	
			罹患数	0																		
第38週	報告定点	19																				
	罹患数	0																				
第39週	報告定点	21																				
	罹患数	0																				
第40週	報告定点	21											1									
	罹患数	1										0.05										
第41週	報告定点	21																				
	罹患数	0																				
第42週	報告定点	21																				
	罹患数	0																				

## 【年齢層別5週分集計】



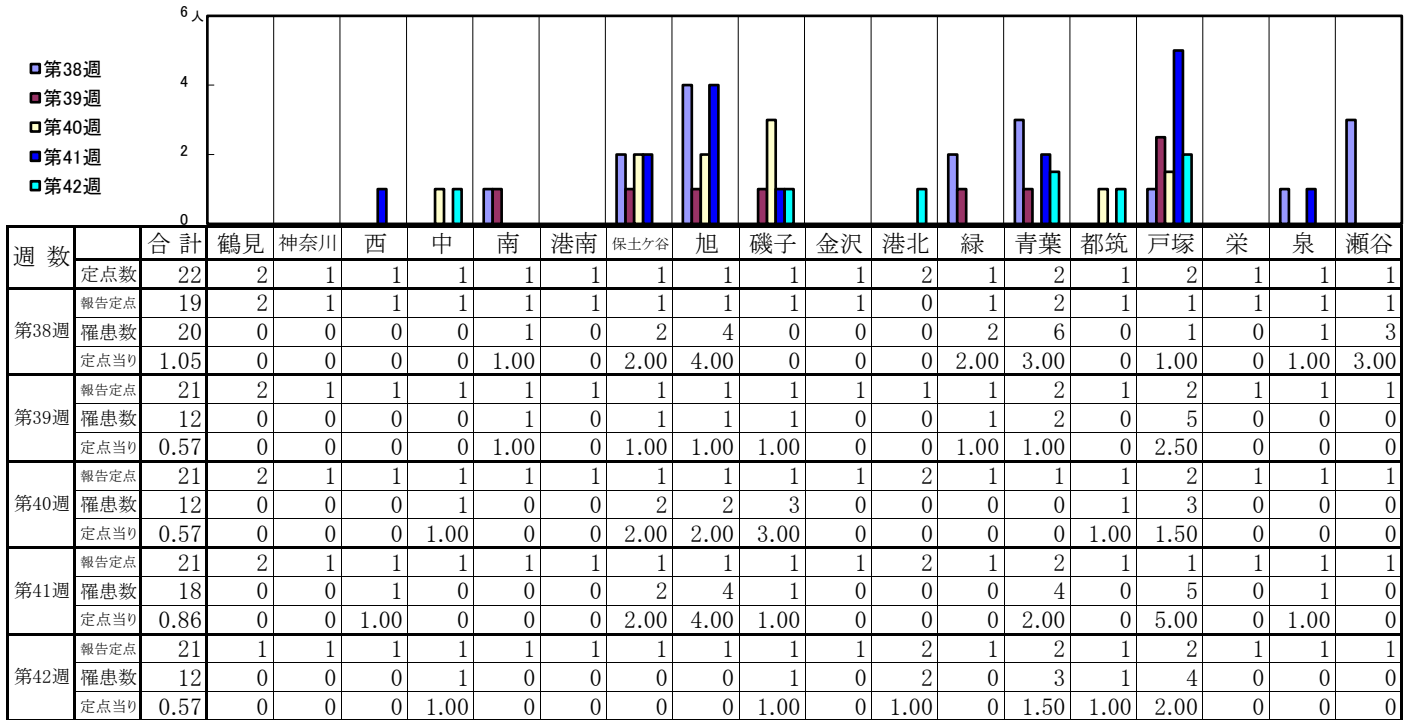
## 【定点当りの患者数】



<< 流行性角結膜炎 >>

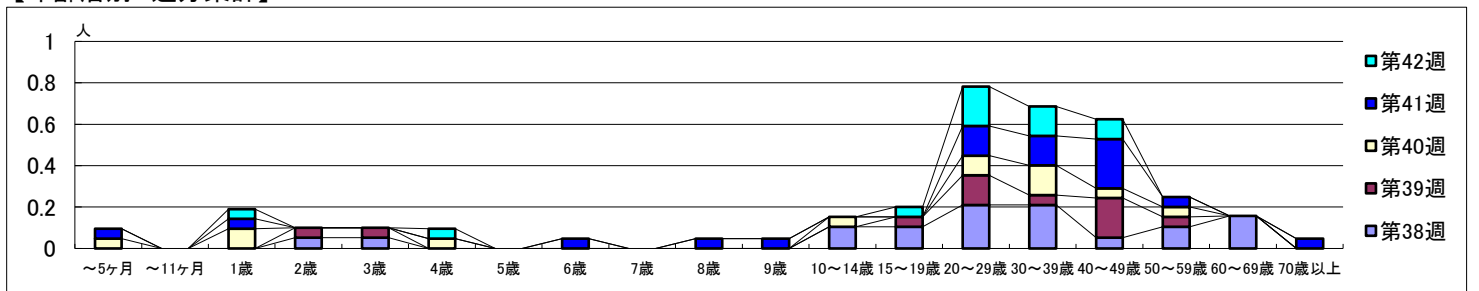
2024年9月16日 ~ 10月20日  
[2024年 第38週 ~ 第42週]

【区別・週別報告定点当り】



週数		合計	~5ヶ月	~11ヶ月	1歳	2歳	3歳	4歳	5歳	6歳	7歳	8歳	9歳	10~14歳	15~19歳	20~29歳	30~39歳	40~49歳	50~59歳	60~69歳	70歳以上
			第38週	罹患数	20				1	1							2	2	4	4	1
第38週	定点当り	1.05				0.05	0.05							0.11	0.11	0.21	0.21	0.05	0.11	0.16	
第39週	罹患数	12				1	1								1	3	1	4	1		
第39週	定点当り	0.57				0.05	0.05								0.05	0.14	0.05	0.19	0.05		
第40週	罹患数	12	1		2			1						1		2	3	1	1		
第40週	定点当り	0.57	0.05		0.10			0.05						0.05		0.10	0.14	0.05	0.05		
第41週	罹患数	18	1		1					1		1	1			3	3	5	1		1
第41週	定点当り	0.86	0.05		0.05					0.05		0.05	0.05			0.14	0.14	0.24	0.05		0.05
第42週	罹患数	12			1			1								1	4	3	2		
第42週	定点当り	0.57			0.05			0.05								0.05	0.19	0.14	0.10		

【年齢層別5週分集計】



【定点当りの患者数】

